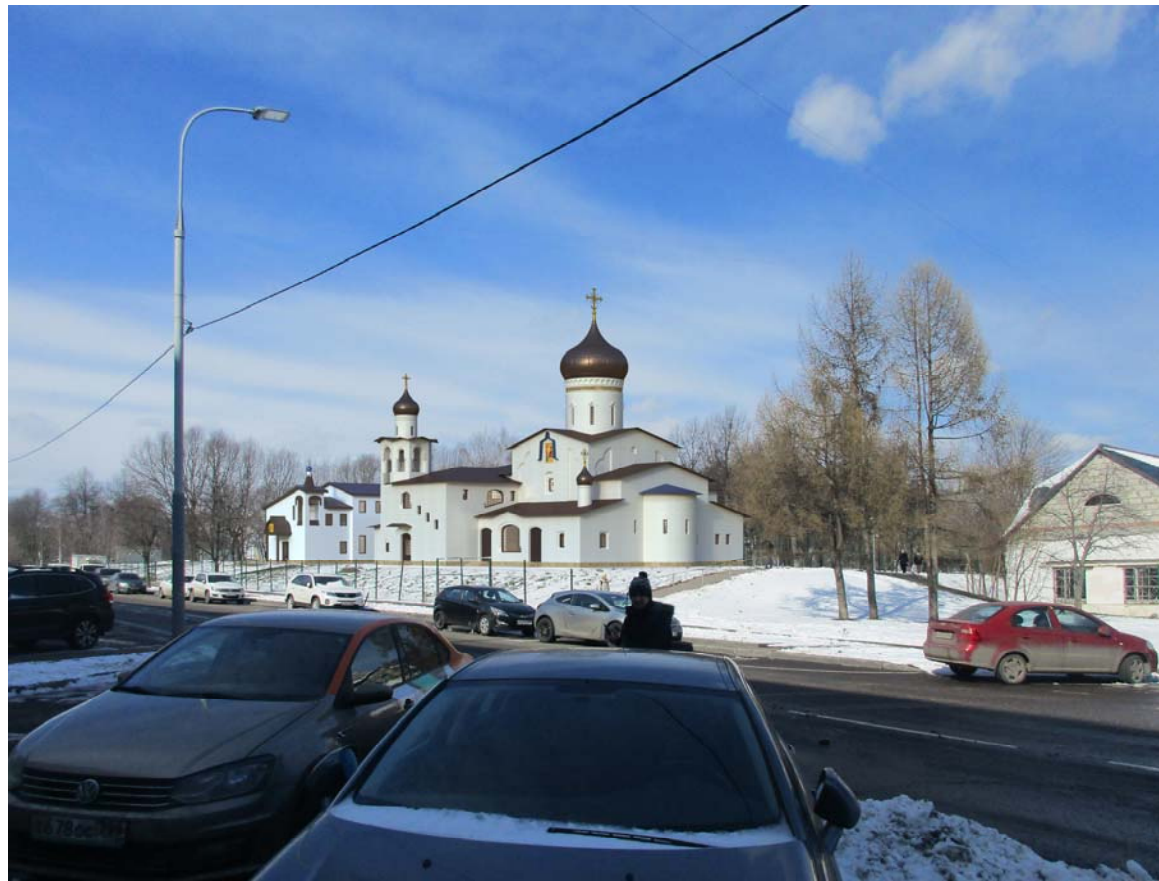


ООО "СТРОЙКОНСАЛТ"

Объект: Храмовый комплекс.

Г.Москва, внутригородское муниципальное образование Чертаново Северное, Днепропетровская ул., вл. 4а.

АРХИТЕКТУРНО-ГРАДОСТРОИТЕЛЬНОЕ РЕШЕНИЕ



г. Москва, 2020 г.

ООО "СТРОЙКОНСАЛТ"

Объект: Храмовый комплекс.

Г.Москва, внутригородское муниципальное образование Чертаново Северное, Днепропетровская ул., вл. 4а.

АРХИТЕКТУРНО-ГРАДОСТРОИТЕЛЬНОЕ РЕШЕНИЕ

«УТВЕРЖДАЮ»

Председатель Финансово-хозяйственного управления
Русской Православной Церкви



Митрополит Вологодский
и Кирилловский Игнатий

«СОГЛАСОВАНО»

Руководитель рабочей группы по архитектуре
Общецерковного Экспертного совета по церковному
искусству, архитектуре и реставрации

Протоиерей Андрей Юревич

Протоиерей Андрей Юревич

Заявитель - Заказчик: Религиозная организация Подворье
Патриарха Московского и всея Руси при храме иконы Божией
Матери "Нечаянная Радость" в Чертанове г.Москвы Русской
Православной Церкви (Московский Патриархат)



Настоятель Гусев В. В.

Проектная организация: ООО "СТРОЙКОНСАЛТ"



Руководитель проектной организации –
Генеральный директор Рудько Н. Н.

Руководитель авторского коллектива –
Главный архитектор проекта Осьшный С. В.

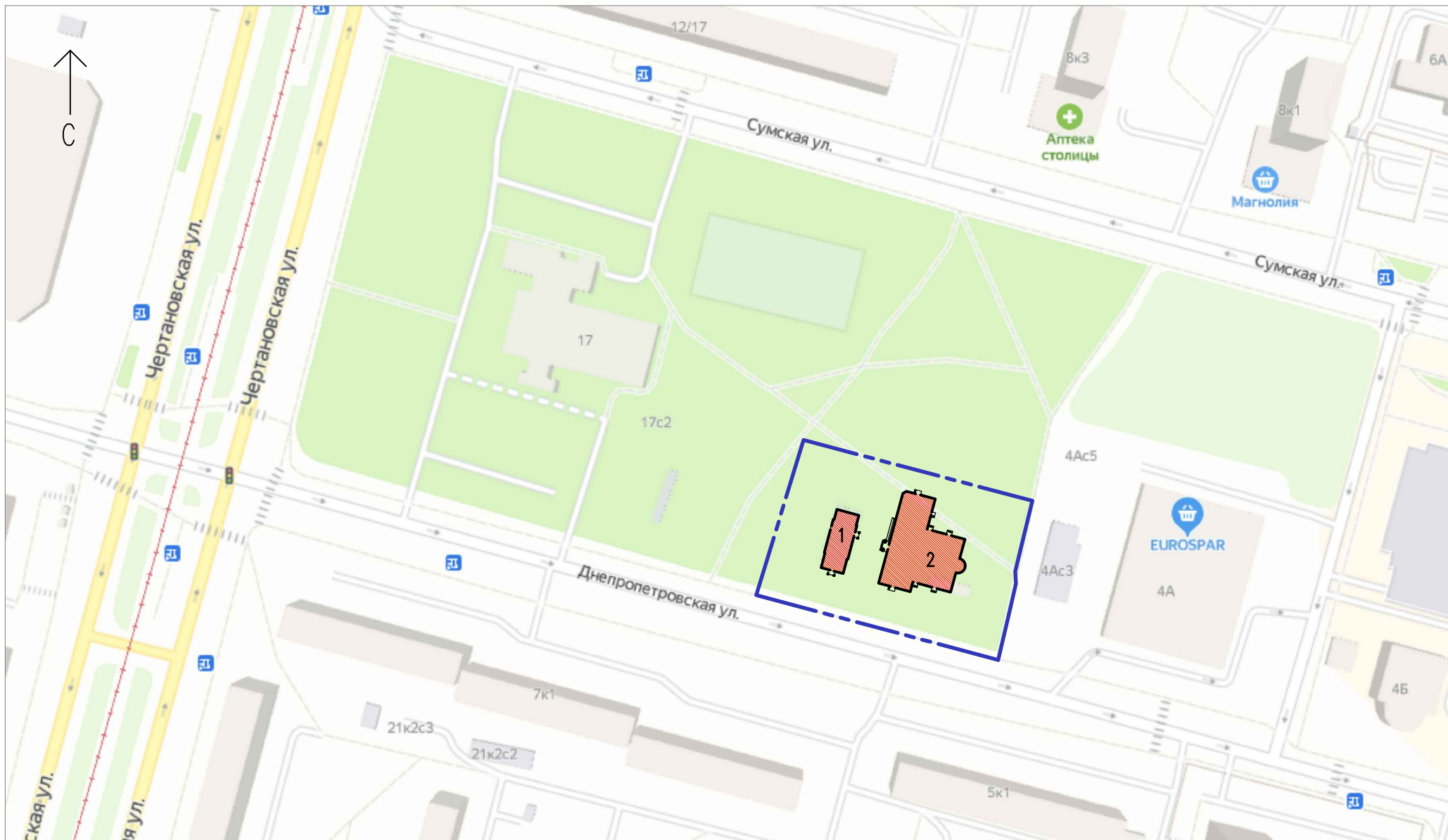
г. Москва, 2020 г.

Содержание буклета

1. Состав авторского коллектива
2. Схема ситуационного плана
3. Схема планировочной организации земельного участка, совмещенная со схемой транспортной организации территории
4. Схема комплексного благоустройства земельного участка
5. Схема развертки фасадов со стороны ул. Днепропетровская. Существующее положение. Проектное предложение
6. Вид 1 (с юго-востока). Фотофиксация
7. Вид 1 (с юго-востока). Перспектива
8. Вид 1 (с юго-востока). Фотомонтаж
9. Вид 2 (с юго- запада). Фотофиксация
10. Вид 2 (с юго- запада). Перспектива
11. Вид 2 (с юго- запада). Фотомонтаж
12. Дом причта. Схема фасада в осях 7-1
13. Дом причта. Схема фасада в осях А-Е, Е-А
14. Дом причта. Схема фасада в осях 1-7
15. Дом причта. Схема фрагмента фасада
16. Храм. Схема фасада в осях 9-1
17. Храм. Схема фасада в осях А-Л
18. Храм. Схема фасада в осях 1-9
19. Храм. Схема фасада в осях Л-А
20. Храм. Схема фрагмента фасада
21. Дом причта. Схема плана 1 этажа
22. Дом причта. Схемы планов 2 этажа; кровли
23. Храм. Схема плана 1 этажа
24. Храм. Схема плана 2 этажа
25. Храм. Схемы планов на отм. +7,500; кровли
26. Дом причта. Схема разреза 1-1
27. Храм. Схема разреза 1-1
28. Пояснительная записка
29. Ведомость технико-экономических показателей объекта
30. Приложения

Состав авторского коллектива

Руководитель авторского коллектива – Главный архитектор проекта Осышный С. В.



Экспликация зданий и сооружений

Номер на плане	Наименование	Примечания
1	Дом причта	Проектируемое
2	Храм	Проектируемое

Условные обозначения




-  Граница участка
-  Объекты строительства
-  Опорная застройка






Схема ситуационного плана (на основе М 1:2000)

ООО "СТРОЙКОНСАЛТ"

Экспликация зданий и сооружений

Номер на плане	Наименование	Примечания
1	Дом причта	Проектируемое (1 этап)
2	Храм	Проектируемое (2 этап)
3	Временные здания	Сносимые
4	Открытая автостоянка на 4 машиноместа	Проектируемое

Условные обозначения

-  1 — 2 Граница участка
-  Направление движения автотранспорта, включая пожарную технику
-  Объекты строительства
-  Опорная застройка
-  Сносимые здания

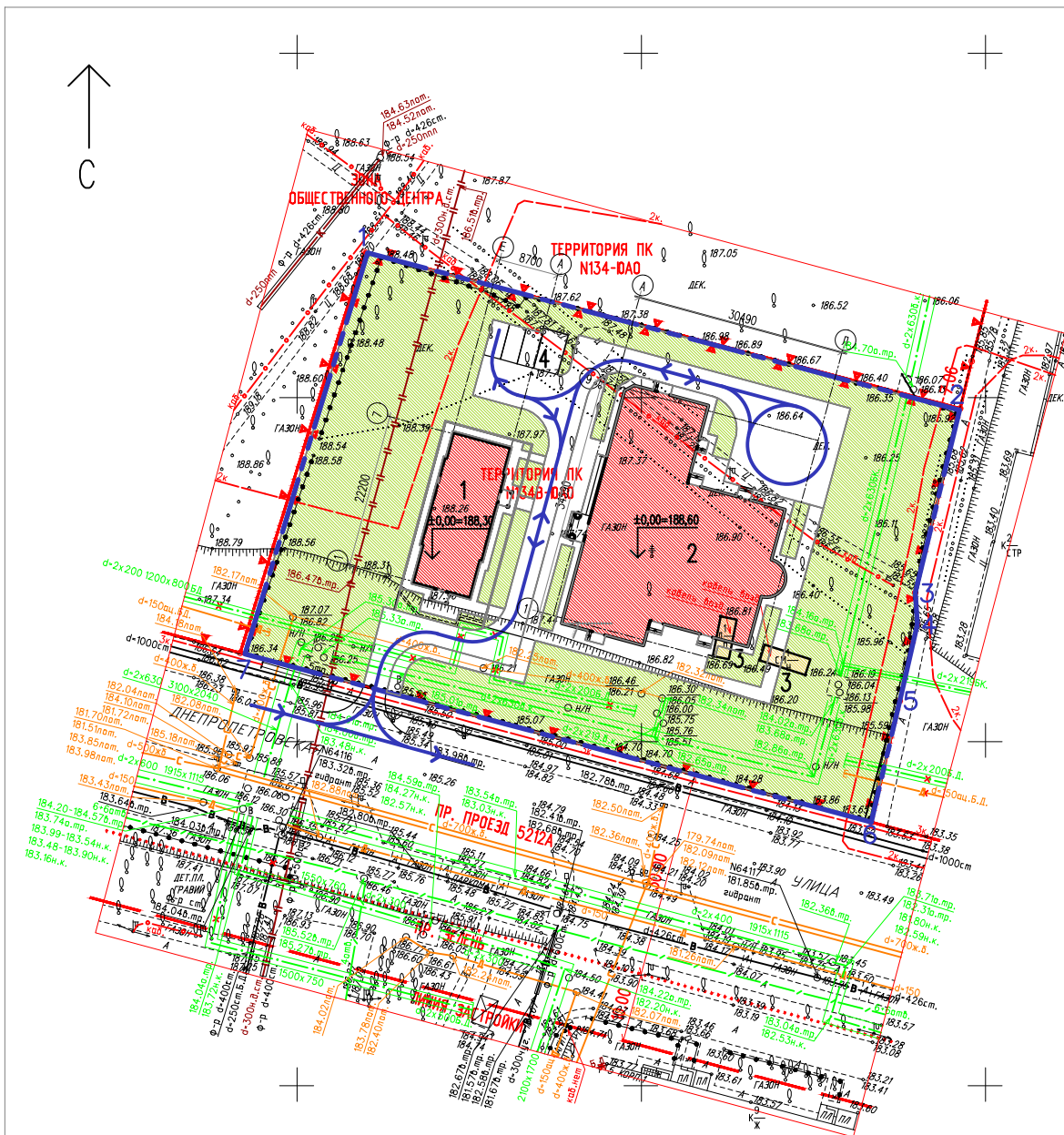






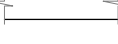

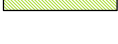
Схема планировочной организации земельного участка, совмещенная со схемой транспортной организации территории (на основе М 1:500)

ООО "СТРОЙКОНСАЛТ"

Экспликация зданий и сооружений

Номер на плане	Наименование	Примечания
1	Дом причта	Проектируемое (1 этап)
2	Храм	Проектируемое (2 этап)
3	Временные здания	Сносимые
4	Открытая автостоянка на 4 машиноместа	Проектируемое

Условные обозначения

	Граница участка
	Объекты строительства
	Опорная застройка
	Сносимые здания
	Проезды, автостоянки
	Тротуары, отмостки
	Газоны

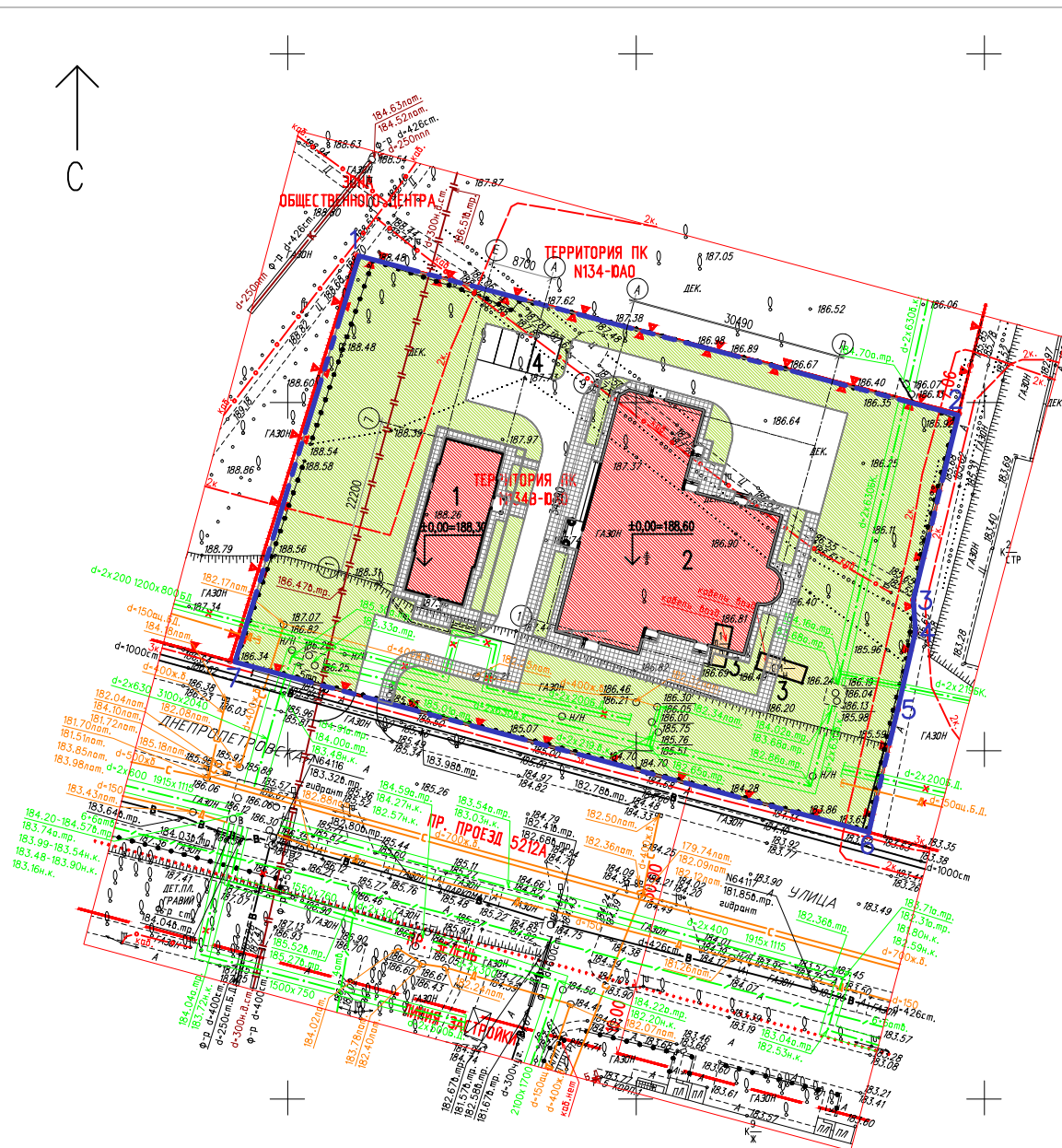
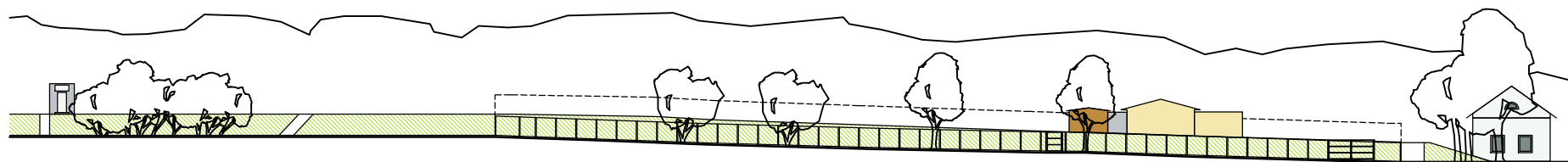


Схема комплексного благоустройства земельного участка (на основе М 1:500)

ООО "СТРОЙКОНСАЛТ"

Существующее положение



Проектное предложение

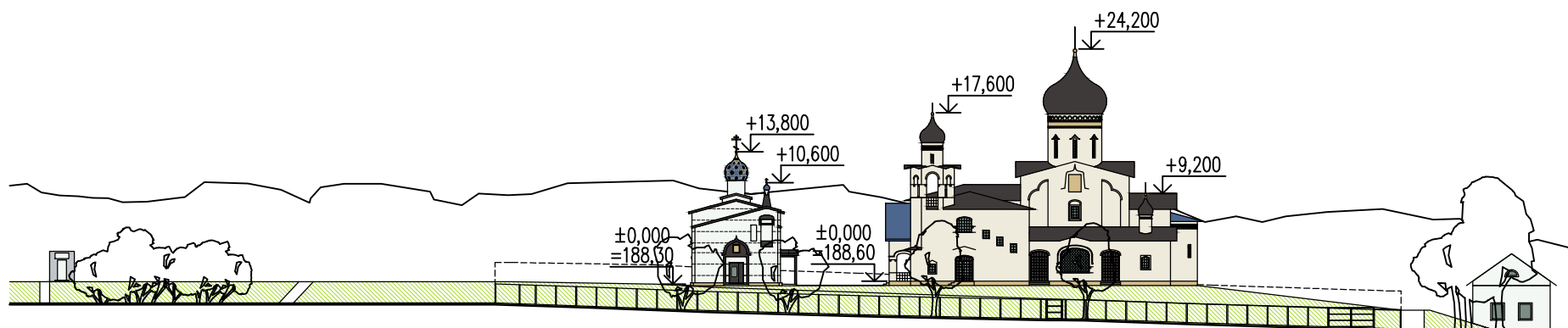


Схема развертки фасадов со стороны ул. Днепропетровская

ООО "СТРОЙКОНСАЛТ"



Вид 1 (с юго-востока). Фотофиксация

ООО «СТРОЙКОНСАЛТ»



Вид 1 (с юго-востока). Перспектива



Вид 1 (с юго-востока). Фотомонтаж

ООО «СТРОЙКОНСАЛТ»



Вид 2 (с юго-запада). Фотофиксация

ООО "СТРОЙКОНСАЛТ"

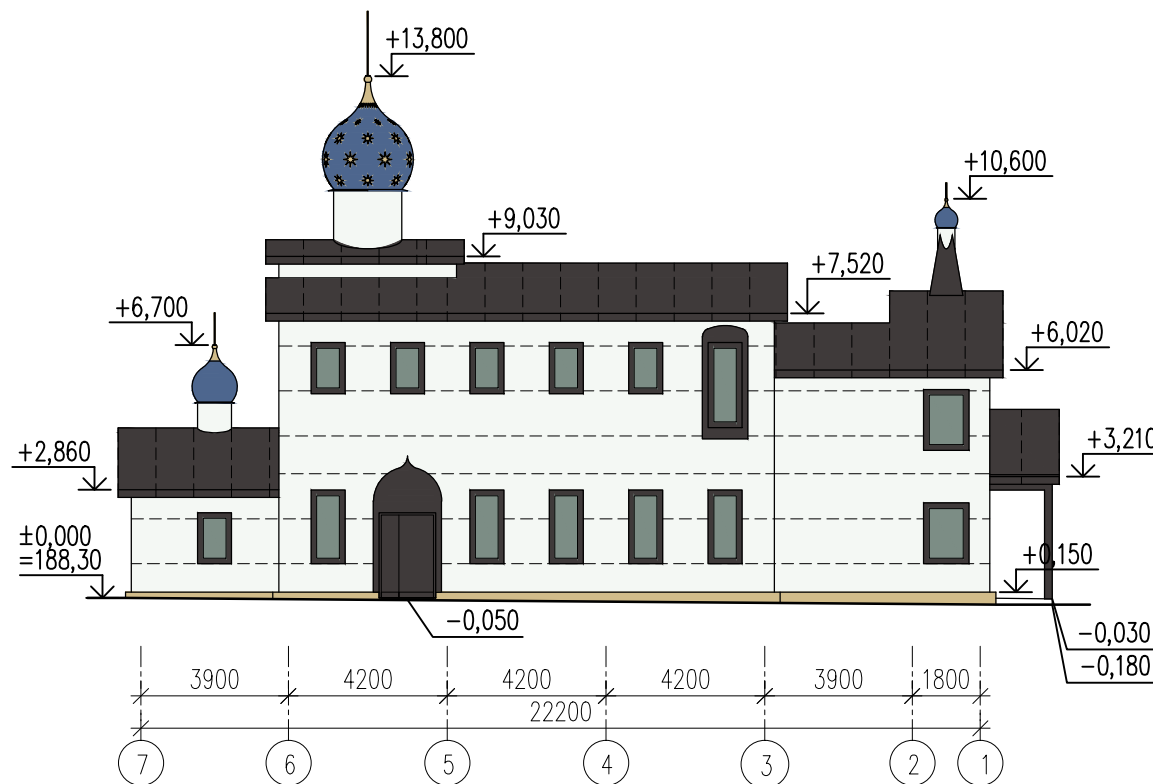


Вид 2 (с юго-запада). Перспектива



Вид 2 (с юго-запада). Фотомонтаж

ООО "СТРОЙКОНСАЛТ"



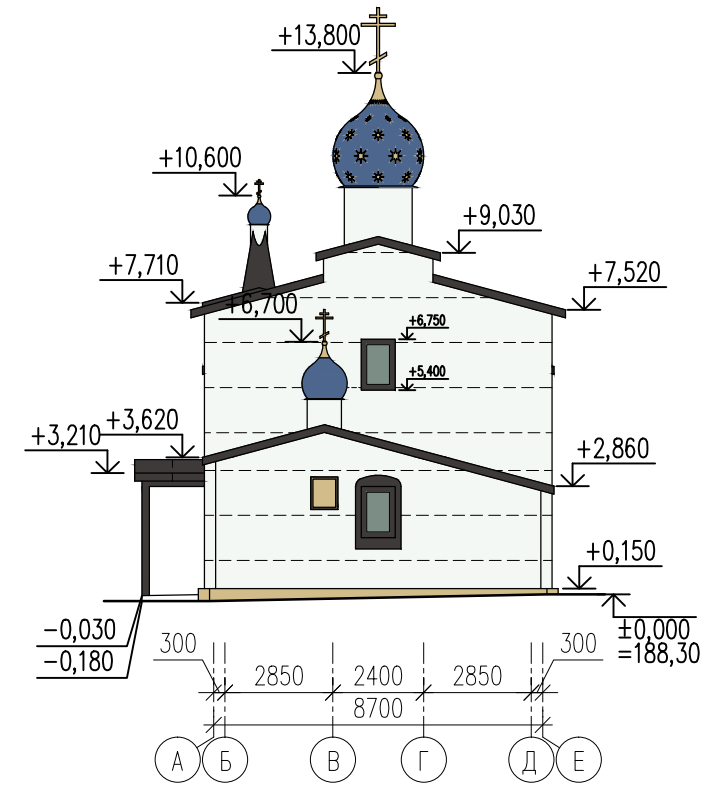
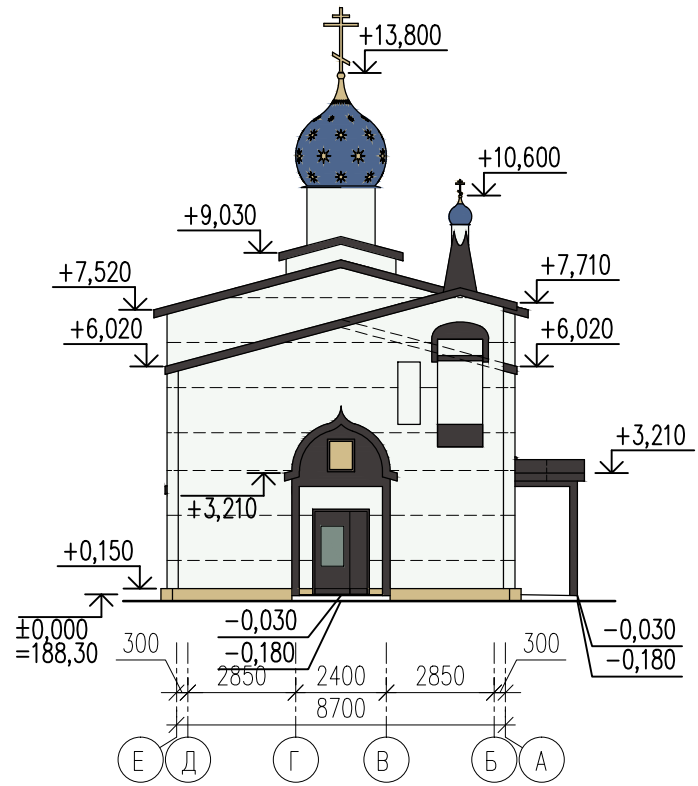
Условные обозначения

- Сте́на: сэндвич-панели, заводская окраска (колер RAL 9003)
- Цоко́ль: облицовка естественным или искусственным камнем

- Кровля: сэндвич-панели, заводская окраска (колер RAL 8019)
- Кровля: облицовка металлическими листами (колер RAL 5023)
- Кровля: позолота

Дом причта. Схема фасада в осях 7-1 (на основе М 1:200)

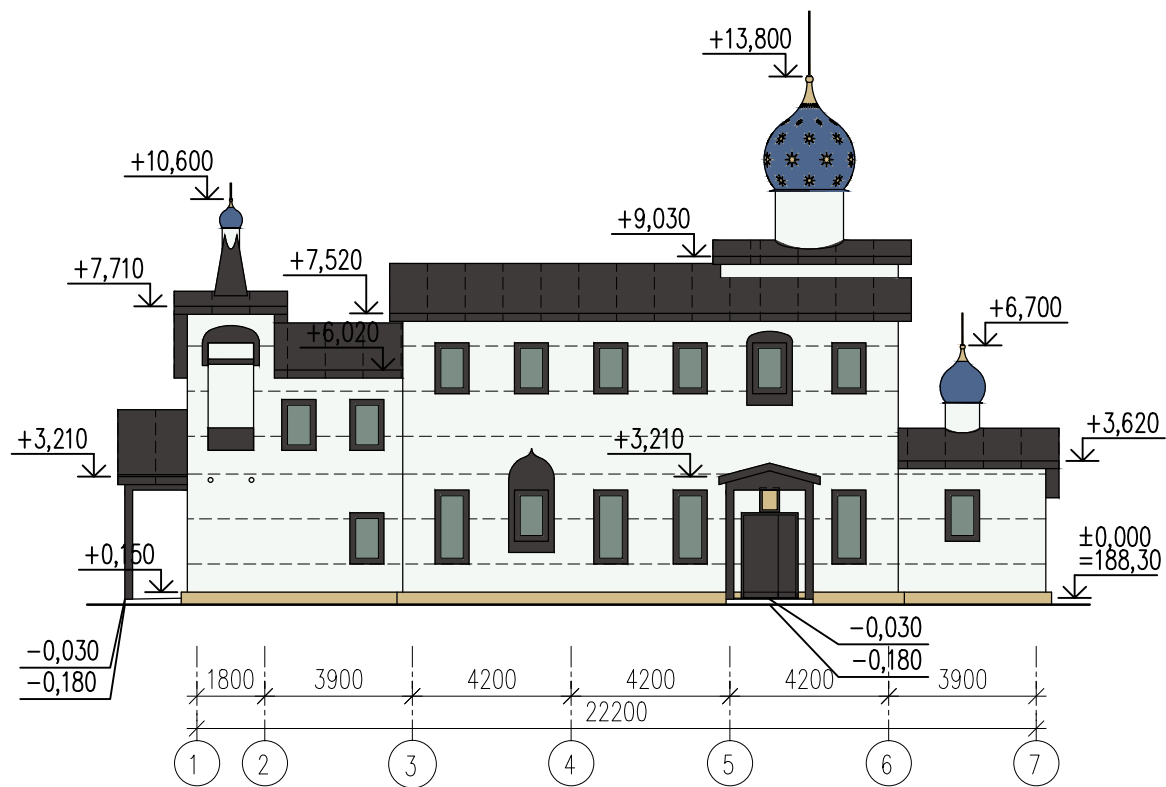
ООО "СТРОЙКОНСАЛТ"



- Условные обозначения
- Стена: сэндвич-панели, заводская окраска (колер RAL 9003)
 - Кровля: сэндвич-панели, заводская окраска (колер RAL 8019)
 - Кровля: облицовка металлическими листами (колер RAL 5023)
 - Цоколь: облицовка естественным или искусственным камнем
 - Кровля: позолота

Дом причта. Схема фасада в осях Е-А, А-Е (на основе М 1:200)

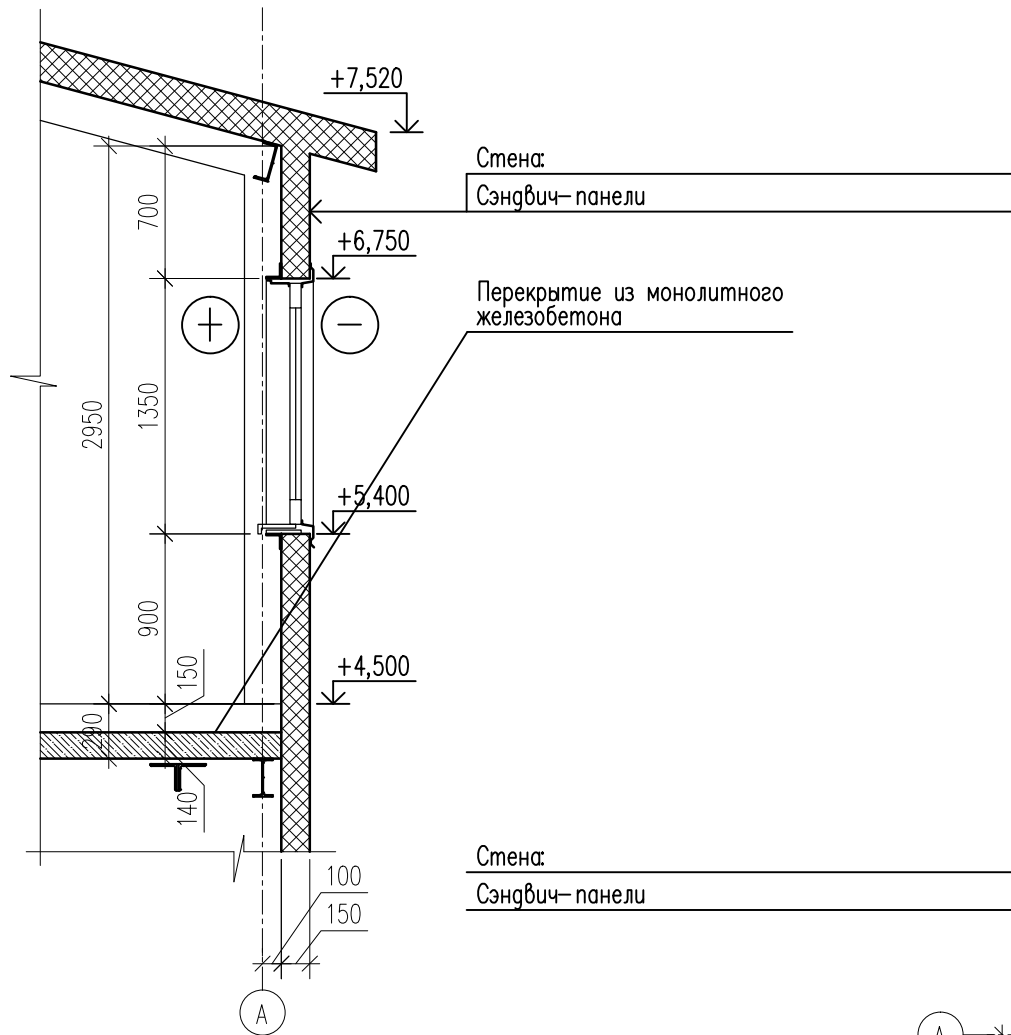
ООО "СТРОЙКОНСАЛТ"



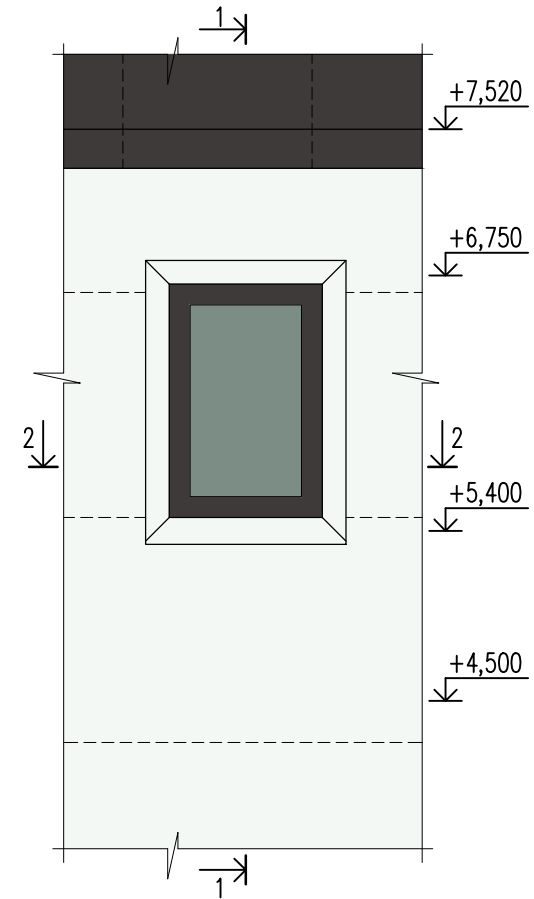
Дом причта. Схема фасада в осях 1-7 (на основе М 1:200)

ООО "СТРОЙКОНСАЛТ"

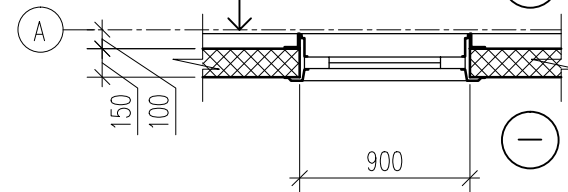
Сечение 1-1









Фрагмент фасада в осях 3-4/A

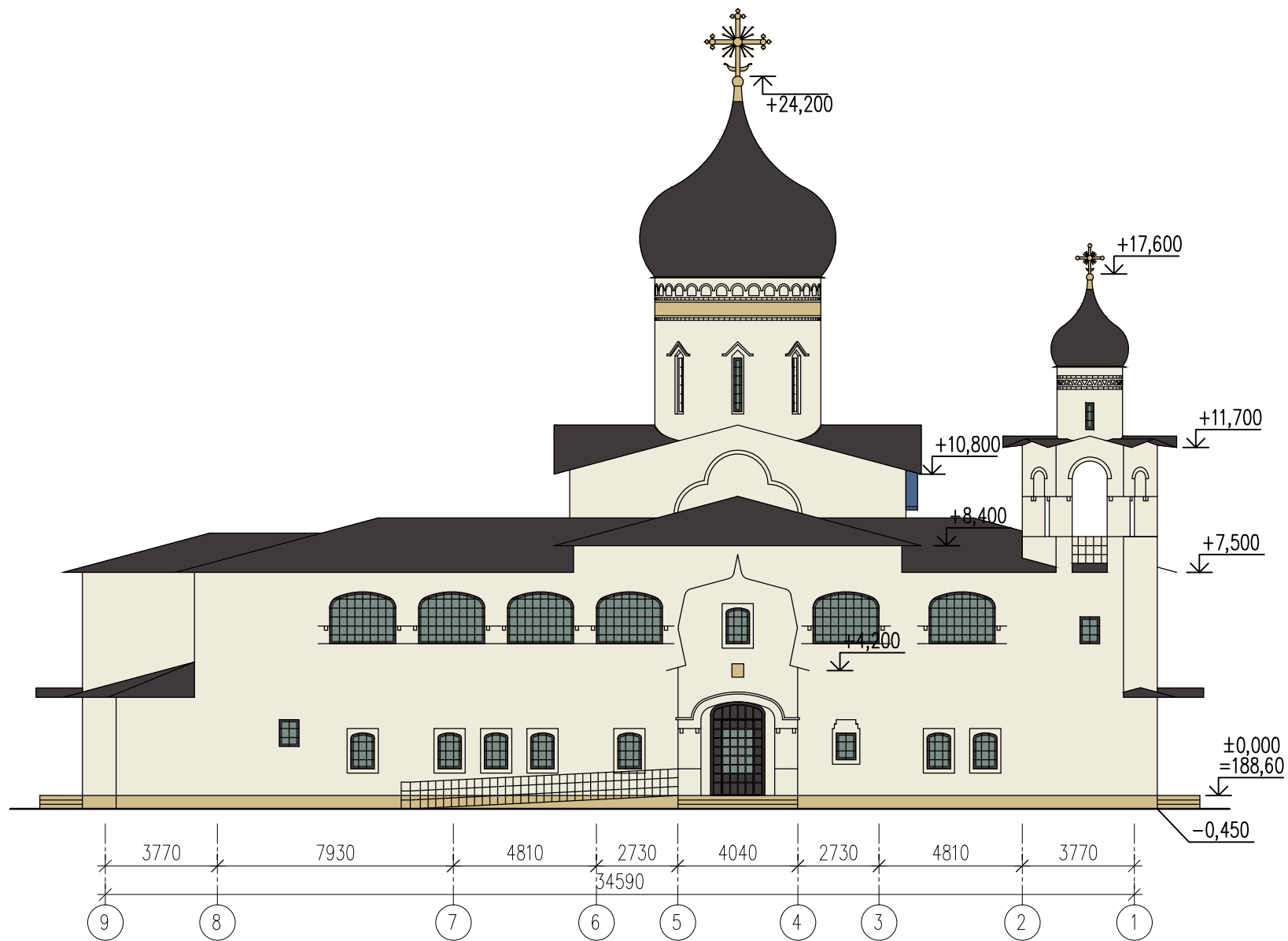


Сечение 2-2



Условные обозначения

- | | |
|---|--|
|  Стена: сэндвич-панели, заводская окраска (колер RAL 9003) |  Кровля: облицовка металлическими листами (колер RAL 5023) |
|  Цоколь: облицовка естественным или искусственным камнем |  Кровля: позолота |
|  Кровля: облицовка металлическими листами (колер RAL 8019) |  Оконные конструкции: деревянные или пластиковые переплеты (колер RAL 8019) |



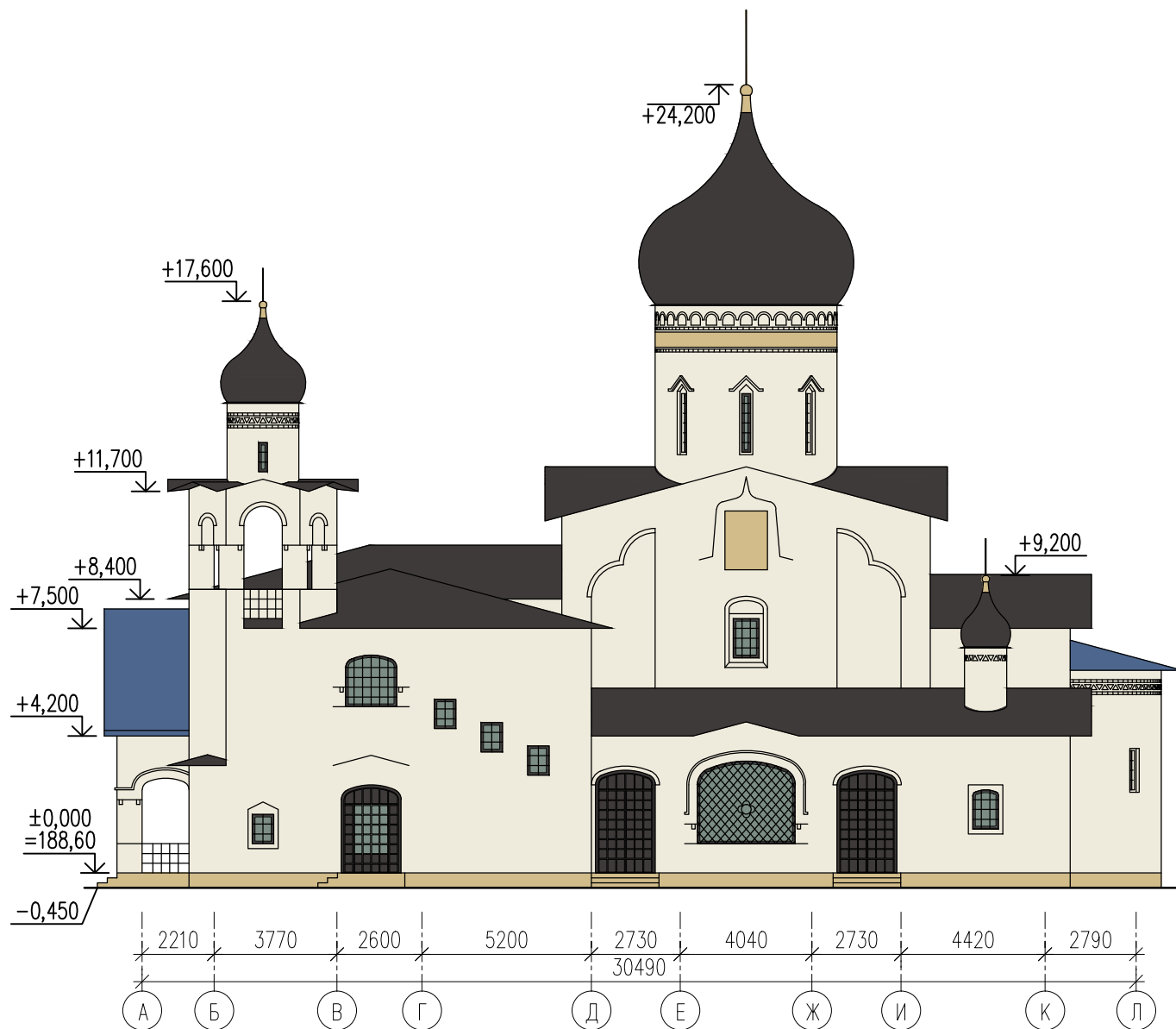
Условные обозначения





Стена: обмазка, окраска фасадными красками (колер RAL 9001)
 Цоколь: облицовка естественным или искусственным камнем

Кровля: облицовка металлическими листами (колер RAL 8019)
 Кровля: облицовка металлическими листами (колер RAL 5023)
 Кровля: позолота

Храм. Схема фасада в осях 9-1 (на основе М 1:200)

ООО "СТРОЙКОНСАЛТ"



- Условные обозначения
- | | |
|---|---|
|  Стена: обмазка, окраска фасадными красками (колер RAL 9001) |  Кровля: облицовка металлическими листами (колер RAL 8019) |
|  Цоколь: облицовка естественным или искусственным камнем |  Кровля: облицовка металлическими листами (колер RAL 5023) |
| |  Кровля: позолота |

Храм. Схема фасада в осях А-Л (на основе М 1:200)

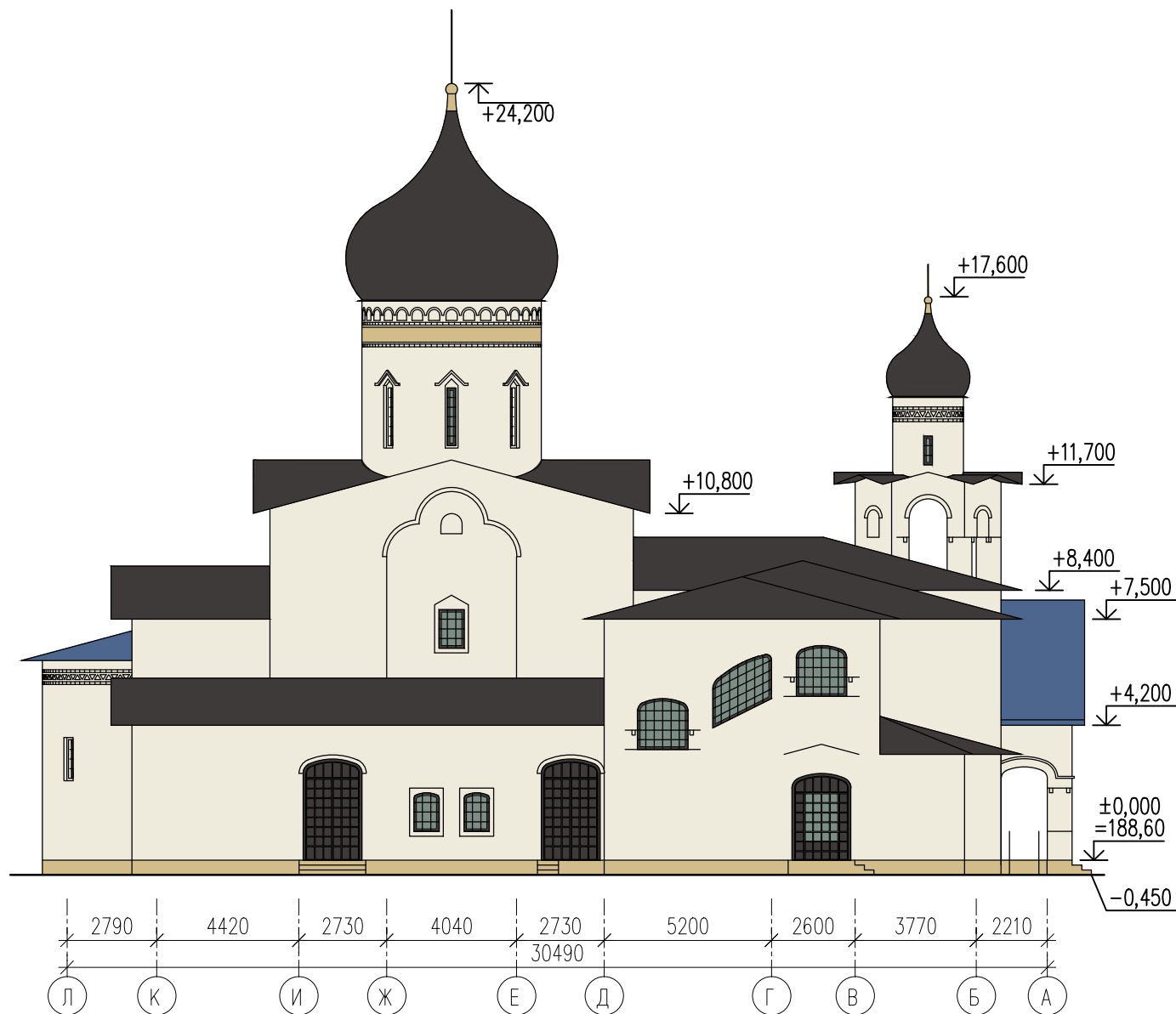
ООО "СТРОЙКОНСАЛТ"







- Условные обозначения**
- Стена: обмазка, окраска фасадными красками (колер RAL 9001)
 - Цоколь: облицовка естественным или искусственным камнем
 - Кровля: облицовка металлическими листами (колер RAL 8019)
 - Кровля: облицовка металлическими листами (колер RAL 5023)
 - Кровля: позолота

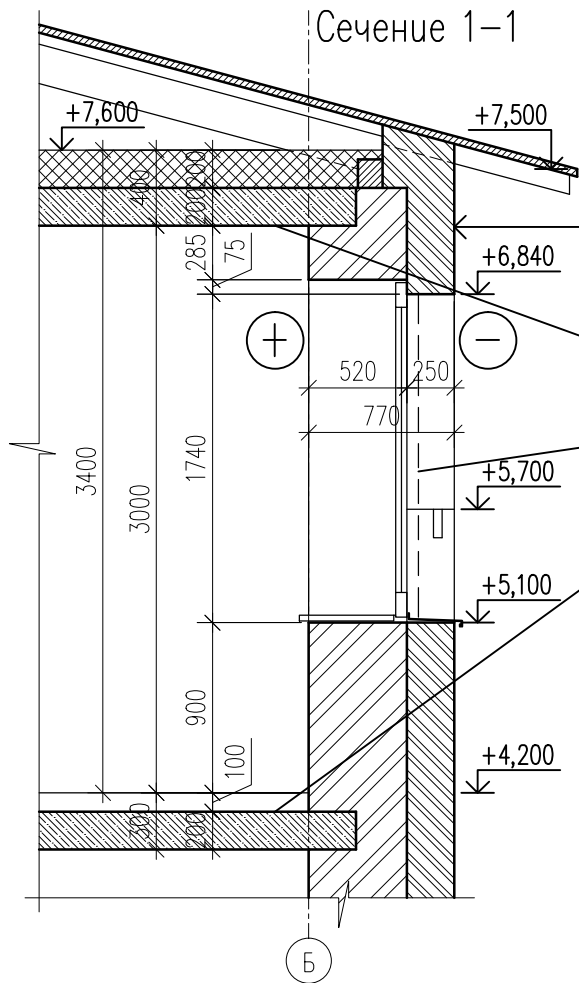
Храм. Схема фасада в осях 1-9 (на основе М 1:200)

ООО "СТРОЙКОНСАЛТ"



- Условные обозначения
- | | |
|---|---|
|  Стена: обмазка, окраска фасадными красками (колер RAL 9001) |  Кровля: облицовка металлическими листами (колер RAL 8019) |
|  Цоколь: облицовка естественным или искусственным камнем |  Кровля: облицовка металлическими листами (колер RAL 5023) |
| |  Кровля: позолота |

Храм. Схема фасада в осях Л-А (на основе М 1:200)



Стена:

Штукатурка (внутри) – 20 мм
Кладка из керамблоков – 510 мм
Шов из цементно-песчаного раствора – 10 мм
Кладка из кирпича – 250 мм
Обмазка (снаружи)

Перекрытие из монолитного железобетона

Решетка

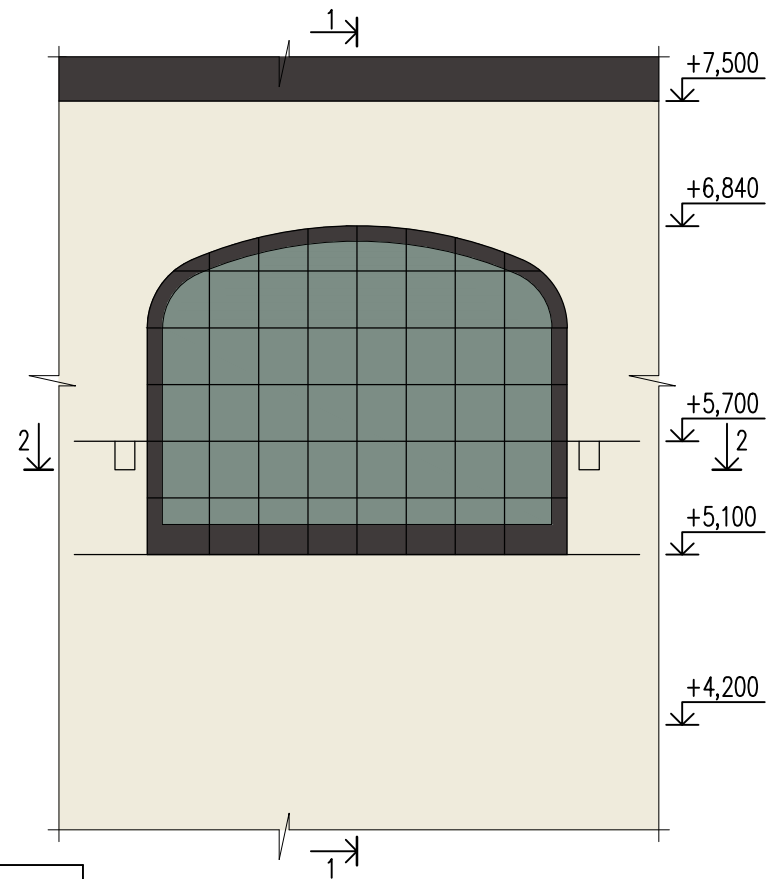
Перекрытие из монолитного железобетона

Стена:

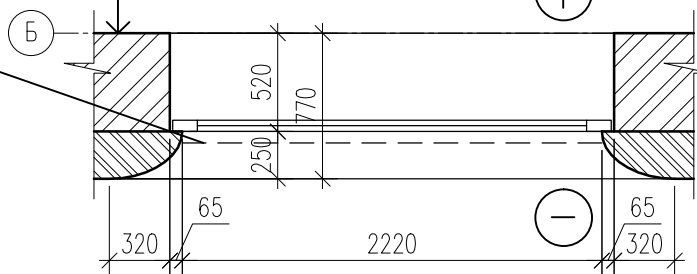
Штукатурка (внутри) – 20 мм
Кладка из керамблоков – 510 мм
Шов из цементно-песчаного раствора – 10 мм
Кладка из кирпича – 250 мм
Обмазка (снаружи)

Решетка

Фрагмент фасада в осях 2-3/Б

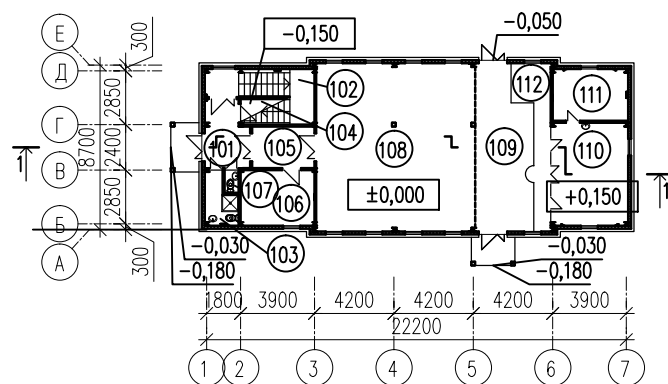


Сечение 2-2 (+)



- Условные обозначения
- Стена: обмазка, окраска фасадными красками (колер RAL 9001)
 - Цоколь: облицовка естественным или искусственным камнем
 - Кровля: облицовка металлическими листами (колер RAL 8019)

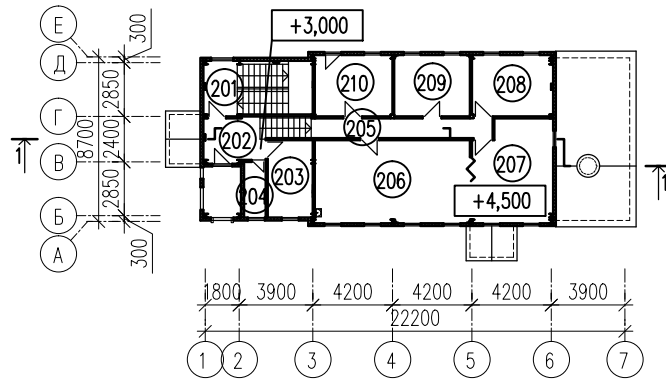
- Кровля: облицовка металлическими листами (колер RAL 5023)
- Кровля: позолота
- Оконные конструкции: деревянные или пластиковые переплеты (колер RAL 8019)



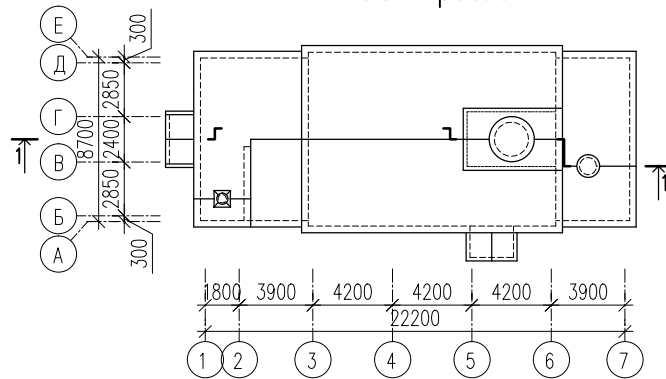
Экспликация помещений 1 этажа

Номер помещения	Наименование	Площадь, м ²	Кат. помещения
101	Теплый тамбур	9,0	
102	Лестница	11,0	
103	Душевая	4,0	
104	Узел управления отоплением и теплыми полами, водомерный узел	12,0	
105	Вестибюль	7,0	
106	Иконная лавка. Место размещения электрического вводно-распределительного устройства	12,0	
107	Уборная	1,0	
108	Зона для треб	75,0	
109	Зона моельного зала на 50 чел.	25,0	
110	Зона алтаря	22,0	
111	Ризница	11,0	
112	Зона соли	11,0	
	Суммарная площадь помещений на этаже	200,0	
	Суммарная поэтажная площадь этажа в габаритах наружных стен	211,0	
	Общая площадь этажа, в том числе открытых неотапливаемых планировочных элементов	201,0	
		7,0	

План 2 этажа

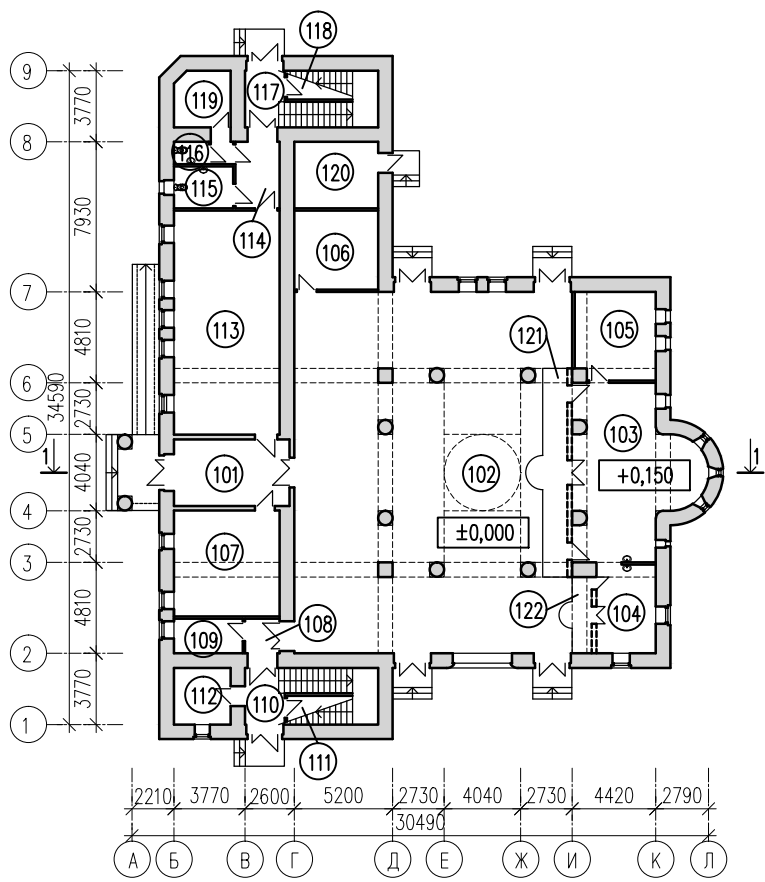


План кровли



Экспликация помещений 2 этажа

Номер помещения	Наименование	Площадь, м2	Кат. помещения
201	Лестница	17,0	
202	Коридор	7,0	
203	Кабинет	10,0	
204	Поссобное помещение	3,0	
205	Коридор	10,0	
206	Помещение приема пищи	36,0	
207	Кабинет	23,0	
208	Кабинет	14,0	
209	Кабинет	13,0	
210	Кабинет	13,0	
	Суммарная площадь помещений на этаже	146,0	
	Суммарная поэтажная площадь этажа в габаритах наружных стен	170,0	
	Общая площадь этажа, в том числе открытых неотапливаемых планировочных элементов	160,0	
		5,0	



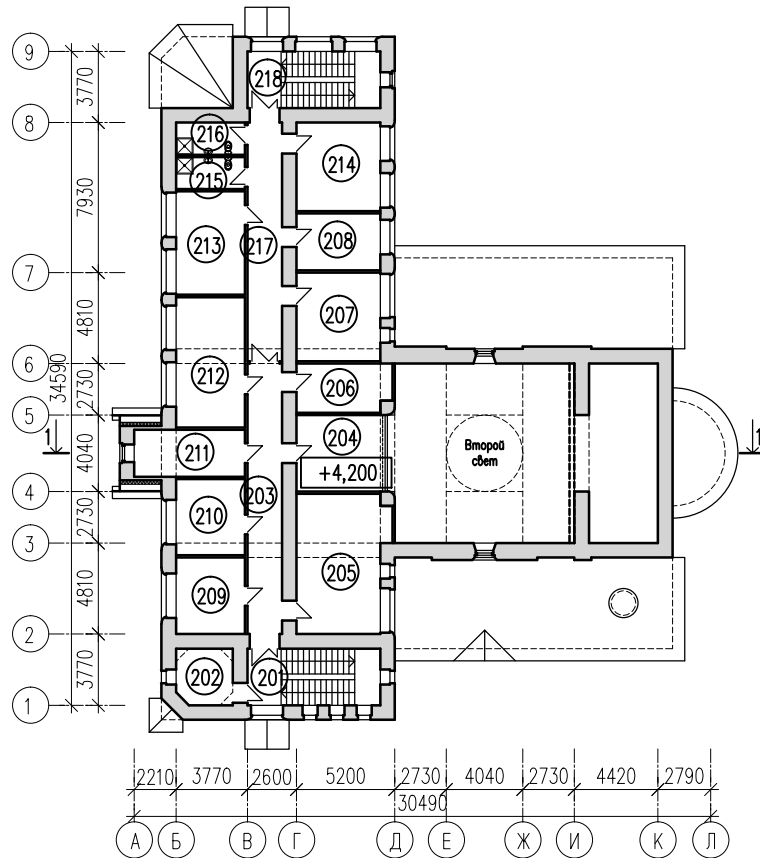
Экспликация помещений 1 этажа (начало)

Номер помещения	Наименование	Площадь, м2	Кат. помещения
101	Теплый тамбур	22,0	
102	Зона молебельного зала на 480 чел.	259,0	
103	Зона основного алтаря на 9 чел.	45,0	
104	Зона алтаря придела	15,0	
105	Ризница	20,0	

Экспликация помещений 1 этажа (продолжение)

Номер помещения	Наименование	Площадь, м2	Кат. помещения
106	Подсобное помещение	19,0	
107	Иконная лавка, раздевальная	31,0	
108	Коридор	3,0	
109	Помещение для индивидуальной беседы	7,0	
110	Лестничная клетка	11,0	
111	Помещение для электрического вводно-распределительного устройства	9,0	
112	Резервное помещение	9,0	
113	Кабинет	66,0	
114	Коридор	8,0	
115	Уборная для МГН	7,0	
116	Уборная	2,0	
117	Лестничная клетка	11,0	
118	Водомерный узел	9,0	
119	Помещение уборочного инвентаря	9,0	
120	Котельная	16,0	
121	Зона основной солеи	17,0	
122	Зона солеи придела	5,0	
	Суммарная площадь помещений на этаже	599,0	
	Суммарная поэтажная площадь этажа в габаритах наружных стен	771,0	
	Общая площадь этажа, в том числе открытых неотапливаемых планировочных элементов	668,0	
		4,0	

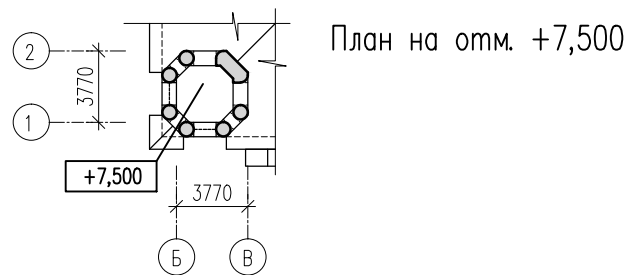
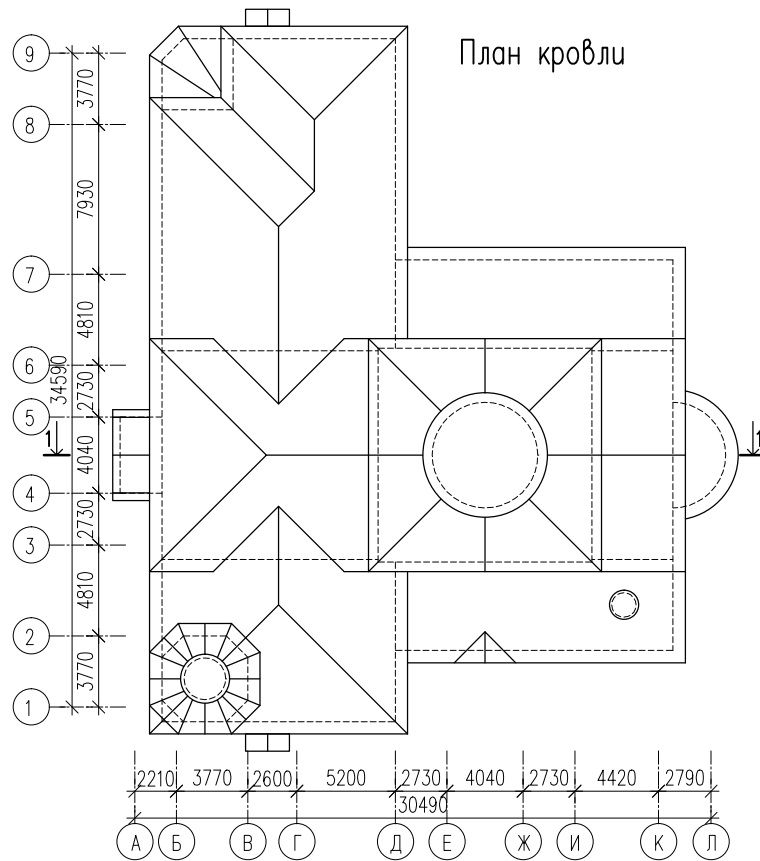
Экспликация помещений 2 этажа

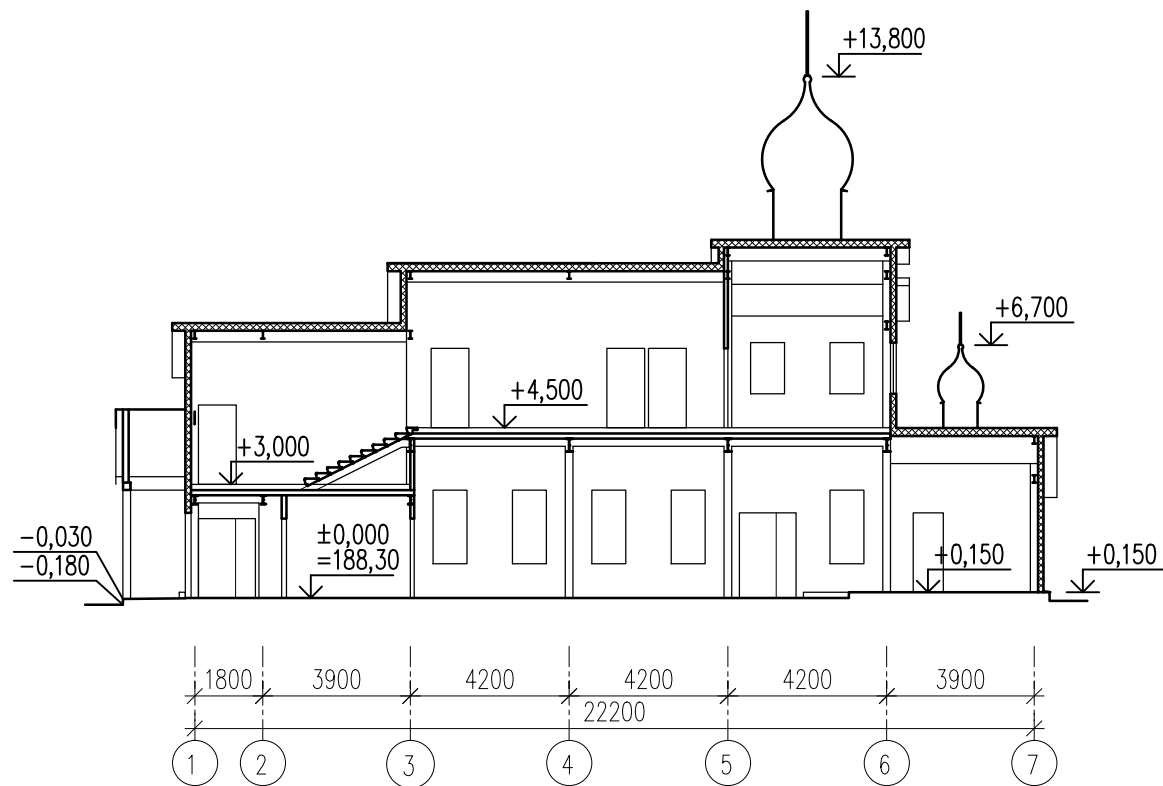


Номер помещения	Наименование	Площадь, м2	Кат. помещения
201	Лестничная клетка	21,0	
202	Помещение лестницы на эвонницу	9,0	
203	Коридор	26,0	
204	Зона балкона для хора на 10 чел.	21,0	
205	Кабинет	34,0	
206	Подсобное помещение	13,0	
207	Кабинет	21,0	
208	Кабинет	13,0	
209	Помещение охраны	15,0	
210	Кабинет	15,0	
211	Кабинет	15,0	
212	Кабинет	25,0	
213	Мастерская	20,0	
214	Мастерская	21,0	
215	Душевая	6,0	
216	Душевая	6,0	
217	Коридор	23,0	
218	Лестничная клетка	21,0	
	Суммарная площадь помещений на этаже	325,0	
	Суммарная поэтажная площадь этажа в габаритах наружных стен	441,0	
	Общая площадь этажа, в том числе открытых неотапливаемых планировочных элементов	365,0	-

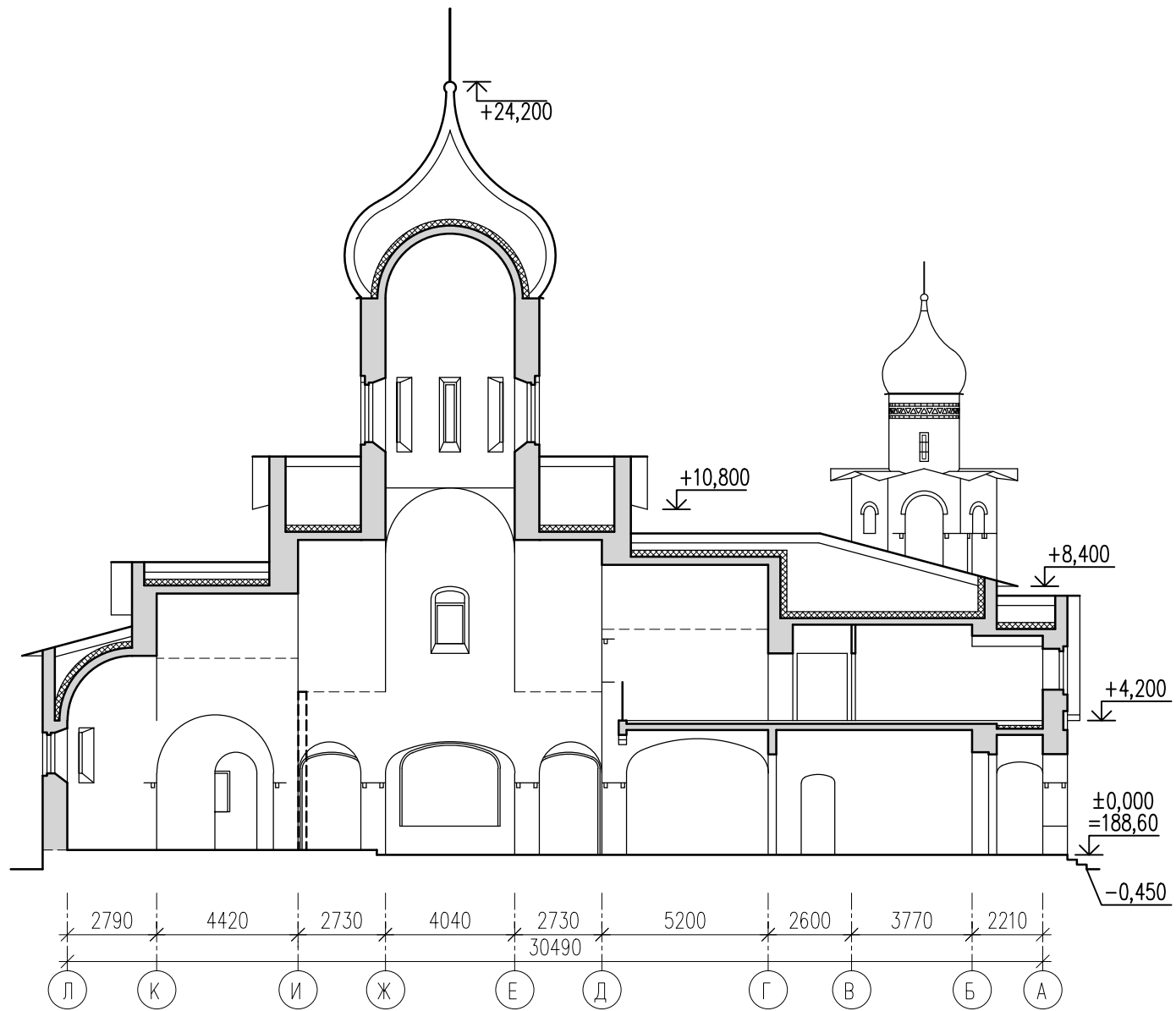
Экспликация помещений на отм. +7,500

Номер помещения	Наименование	Площадь, м ²	Кат. помещения
	Суммарная поэтажная площадь этажа в габаритах наружных стен	21,0	
	Общая площадь этажа, в том числе открытых неотапливаемых планировочных элементов	9,0	





Дом причта. Схема разреза 1-1 (на основе М 1:200)



Храм. Схема разреза 1-1 (на основе М 1:200)

Пояснительная записка

Храмовый комплекс.

Проектируемый храмовый комплекс расположен по адресу: г.Москва, внутригородское муниципальное образование Чертаново Северное, Днепропетровская ул., вл. 4а.. При проектировании соблюдены требования, установленные градостроительным планом земельного участка № RU77-217000-016049, утвержденным приказом Комитета по архитектуре и градостроительству города Москвы от 28.01.2016 № 127. Функциональное назначение объекта (храмовый комплекс) и его параметры приняты согласно ГПЗУ.

Участок площадью 5587 м² расположен на расстоянии около 550 м от станции метро «Южная». К югу от участка расположена ул. Днепропетровская, к востоку – территория супермаркета, к северу и западу – озелененная территория сквера. Рельеф большей части участка спокойный, вдоль южной границы участка расположен откос с уклоном около 15%. Существующие отметки рельефа изменяются от 183,65 в юго-восточной части участка до 188,58 - в западной. На участке расположено существующее сооружение для электрощита и подлежащие сносу временные сооружения - бытовки.

Строительство зданий храмового комплекса предусмотрено в два этапа: 1 – дом причта со встроенным домовым храмом; 2 – храм. Строительство зданий предусмотрено на части участка со спокойным рельефом и свободной от существующих наружных сетей инженерно-технического обеспечения.

Въезд автомобилей предусмотрен со стороны ул. Днепропетровская. Проектируемый пожарный и функциональный проезд шириной 3,5 м заканчивается разворотной площадкой с размерами 15 x 15 м, расположенной в пределах участка. К проектируемому проезду примыкает автостоянка на 4 машино-места, в том числе 1 машиноместо предусмотрено для МГН.

Описание проектируемых зданий.

Дом причта.

Здание предусмотрено двухэтажным бесподвальным с бесчердачным покрытием. Размеры в плане между крайними осями: 22,2 м × 8,7 м. Высота в помещениях не менее: помещения основного назначения - 3,0 м, кабинеты - 2,7 м, помещения вспомогательного назначения - 2,2 м.

Размещение помещений по этажам:

1 этаж: домовый храм на 50 чел., ризница, иконная лавка, санузлы.

2 этаж: кабинеты, помещение приема пищи.

Связь наземных этажей обеспечивается одной внутренней лестничной клеткой.

Возведение здания предусмотрено на 1 этапе, в период становления нового прихода, поэтому строительство должно быть быстрым и экономичным. Для обеспечения возможности такого строительства фасады здания выполнены в простых формах и из недорогих материалов. Стилистически архитектура фасадов ориентирована на храмы северной Руси, а также Псковской земли. Конструктивно здание состоит из металлокаркаса с обшивкой стеновыми и кровельными сэндвич-панелями, имеющими заводскую окраску. В дальнейшем стены здания могут быть обложены кирпичом с обмазкой и окраской.

Храм.

Здание предусмотрено двухэтажным бесподвальным с бесчердачным (частично чердачным) покрытием. Размеры в плане между крайними осями: 34,59 м × 30,49 м. Высота в помещениях не менее: помещения основного назначения - 3,0 м, кабинеты - 2,7 м, помещения вспомогательного назначения - 2,2 м.

Размещение помещений по этажам:

1 этаж: храм на 480 чел., ризница, иконная лавка, помещение для индивидуальной беседы, кабинет, санузлы, в том числе для МГН, технические помещения.

2 этаж: балкон для хора, кабинеты, мастерские, санузлы.

Связь наземных этажей обеспечивается двумя внутренними лестничными клетками.

Стилистически архитектура фасадов ориентирована на храмы Псковской земли, которые отличаются аскетическими, но выразительными формами. Храм, возводимый на 2 этапе, также имеет стилистическую связь с домом причта, возводимом на 1 этапе. Для достижения единства двух зданий комплекса, их фасады, выходящие на ул. Днепропетровская, расположены на одной линии. Конструктивно храм состоит из несущих наружных и внутренних стен, выполняемых в кладке из керамоблоков. Кладка наружных стен имеет наружную версту из кирпича с обмазкой и окраской.

Сведения о применяемых материалах.

Дом причта.

Материалы конструкций: несущий металлический каркас; наружные стены – сэндвич-панели; перекрытия - из монолитного железобетона; покрытия – бесчердачные из сэндвич-панелей.

Материалы наружной отделки: стены – сэндвич-панели; цоколь – облицовка натуральным или искусственным камнем; кровля – сэндвич-панели.

Храм.

Материалы конструкций: несущие наружные стены – кладка из керамоблоков с наружной верстой из кирпича; несущие внутренние стены – кладка из керамоблоков; перекрытия - из монолитного железобетона; покрытия – бесчердачные и чердачные из металлических листов по деревянным и металлическим стропилам.

Материалы наружной отделки: стены - обмазка; цоколь – облицовка натуральным или искусственным камнем; кровля – покрытие металлическими листами.

Расчет необходимого количества машино-мест.

Храмовый комплекс.

Расчет выполнен в соответствии с приложением 6 к Региональным нормативам градостроительного проектирования города Москвы в области транспорта, автомобильных дорог регионального или межмуниципального значения, утвержденным постановлением Правительства Москвы от 23.12.2015 №945-ПП.

1 Объект проектирования - религиозное использование (3.7) (храмы). Назначение объекта - храмовый комплекс. Место размещения – Чертаново Северное, район станции метро «Южная».

2 Суммарная поэтажная площадь объекта 1614 кв.м.

4 Место расположения объекта:

- зона Т2 ($K3 = 0,85$);

- проектируемый объект находится в пределах 700 м радиуса доступности до метро и в пределах 500 м от магистральной улично-дорожной сети, на которой организовано движение наземного городского пассажирского транспорта ($K2 = 0,7$).

Расчет: $NB = S/S2 \times K3 \times K2 =$

$= 1614 \text{ кв.м} / 220 \text{ кв.м/место временного хранения автотранспортных средств} * 0,85 * 0,7 = 4,37 \sim 4$ места временного хранения автотранспортных средств.

4 места временного хранения автотранспортных средств размещено в границах участка.

Ведомость технико-экономических показателей объекта

Храмовый комплекс.

Площадь участка 5587 м²;

Площадь застройки 1031 м²;

Общая площадь объекта капитального строительства 1403 м², в том числе площадь открытых неотапливаемых планировочных элементов 25 м²;

Наземная площадь объекта капитального строительства 1403 м², в том числе площадь открытых неотапливаемых планировочных элементов 25 м²;

Количество этажей 2, в том числе 2 надземных;

Верхняя относительная отметка объекта капитального строительства (от уровня проектного нуля, соответствующего абсолютной отметке 188,6) 24,2 м²;

Предельная высота объекта капитального строительства 29,15 м²;

Количество машино-мест 4 шт.;

Процент застройки 19 %;

Суммарная поэтажная площадь здания в габаритах наружных стен 1614 м²;

Плотность застройки 2889 тыс. м² / га.

Дом причта.

Площадь застройки 221 м²;

Общая площадь здания 361 м², в том числе площадь открытых неотапливаемых планировочных элементов 12 м²;

Наземная площадь здания 361 м², в том числе площадь открытых неотапливаемых планировочных элементов 12 м²;

Количество этажей 2, в том числе 2 надземных;

Верхняя относительная отметка здания (от уровня проектного нуля, соответствующего абсолютной отметке 188,3) 13,8 м;

Предельная высота здания 18,45 м;

Процент застройки 4 %;

Суммарная поэтажная площадь здания в габаритах наружных стен 381 м²;

Плотность застройки 682 тыс. м² / га.

Храм.

Площадь застройки 810 м²;

Общая площадь здания 1042 м², в том числе площадь открытых неотапливаемых планировочных элементов 13 м²;

Наземная площадь здания 1042 м², в том числе площадь открытых неотапливаемых планировочных элементов 13 м²;

Количество этажей 2, в том числе 2 надземных;

Верхняя относительная отметка здания (от уровня проектного нуля, соответствующего абсолютной отметке 188,6) 24,2 м;

Предельная высота здания 29,15 м;

Процент застройки 15 %;

Суммарная поэтажная площадь здания в габаритах наружных стен 1233 м²;

Плотность застройки 2207 тыс. м² / га.

Приложения.
Перспективы экстерьера и интерьера



Вид 1 (с юго-востока). Перспектива

ООО "СТРОЙКОНСАЛТ"



Вид 2 (с юго-запада). Перспектива

ООО "СТРОЙКОНСАЛТ"



Вид 3 (с северо-востока). Перспектива

ООО “СТРОЙКОНСАЛТ”



Вид 4 (с северо-запада). Перспектива

ООО «СТРОЙКОНСАЛТ»



Вид 1 (с северо-запада). Перспектива интерьера



Вид 2 (с юго-запада). Перспектива интерьера



Вид 3 (с юго-востока). Перспектива интерьера



Вид 4 (с северо-востока). Перспектива интерьера