

"МАСТЕРСКИЕ АНДРЕЯ АНИСИМОВА"

Православный храмовый комплекс,

г. Москва, ул. Лобачевского.

Архитектурно-градостроительное решение.

257-77-12-АР



МОСКВА 2014 г.

"МАСТЕРСКИЕ АНДРЕЯ АНИСИМОВА"

Допуск СРО № 0672-2010-7716506383-П-3

Православный храмовый комплекс,

г. Москва, ул. Лобачевского.

Архитектурно-градостроительное решение.

257-77-12-АР

Заказчик:

Религиозная организация «Подворье
Патриарха Московского и всея Руси храма
благодарного князя Александра Невского при
МГИМО, г. Москвы, Русской Православной
Церкви (Московский Патриархат)».

Настоятель храма, протоиерей:

_____ Фомин И. Ю.

Ген. директор ООО "Мастерские Андрея Анисимова":

_____ Третьяков А.П.

Руководитель авторского коллектива:

_____ Анисимов А.А.

ГАП:

_____ Осышный С.В.

Главный инженер проекта:

_____ Краус С.В.

Вед. архитектор:

_____ Земляков И.С.

Главный конструктор:

_____ Райберг В.С.

МОСКВА 2014 г.

Содержание тома 257-77-12-АР

Содержание	
№ п/п	Наименование

1 вед.	Содержание тома.
2	Схема расположение храма в г. Москва
3	Схема ситуационного плана.
4	Схема планировочной организации земельного участка и транспорт.
5	Схема развертки фасада по ул. Коштоянца
6	Схема развертки фасада по ул. Лобачевского
7	Вид по ул. Коштоянца.
8	Вид по ул. Лобачевского.
9	Вид с северо - запада.
10	Вид с юго - запада.
11	Вид с северо - востока.
12	Храм с домом причта. Схема фасада в осях Ж-А (западного)
13	Храм с домом причта. Схема фасада в осях 8-1 (северного)
14	Храм с домом причта. Схема фасада в осях А-Ж (восточного)
15	Храм с домом причта. Схема фасада в осях 1-8 (южного)
16	Храм с домом причта. Схема фрагмента фасада.

Содержание	
№ п/п	Наименование

17	Храм с домом причта. Схема плана основного этажа.
18	Храм с домом причта. Схема плана 2-го этажа.
19	Храм с домом причта. Схема плана мансарды и хоров.
20	Храм с домом причта. Схема плана подвала.
21	Храм с домом причта. Схема разреза 1-1.
22	Храм с домом причта. Схема разреза 2-2.
23	Хозблок. Схема фасадов.
24	Хозблок. Схема фрагмента фасада.
25	Хозблок. Схема плана 1-го этажа.
26	Хозблок. Схема плана 2-го этажа.
27	Хозблок. Схема плана подвала.
28	Хозблок. Схемы разрезов.
29	Пояснительная записка.

Стадия	Лист	Православный храмовый комплекс. Г. Москва, ул. Лобачевского.	Содержание тома.	"Мастерские Андрея Анисимова"
	1 вед.			

Схема расположения комплекса
в г. Москва.

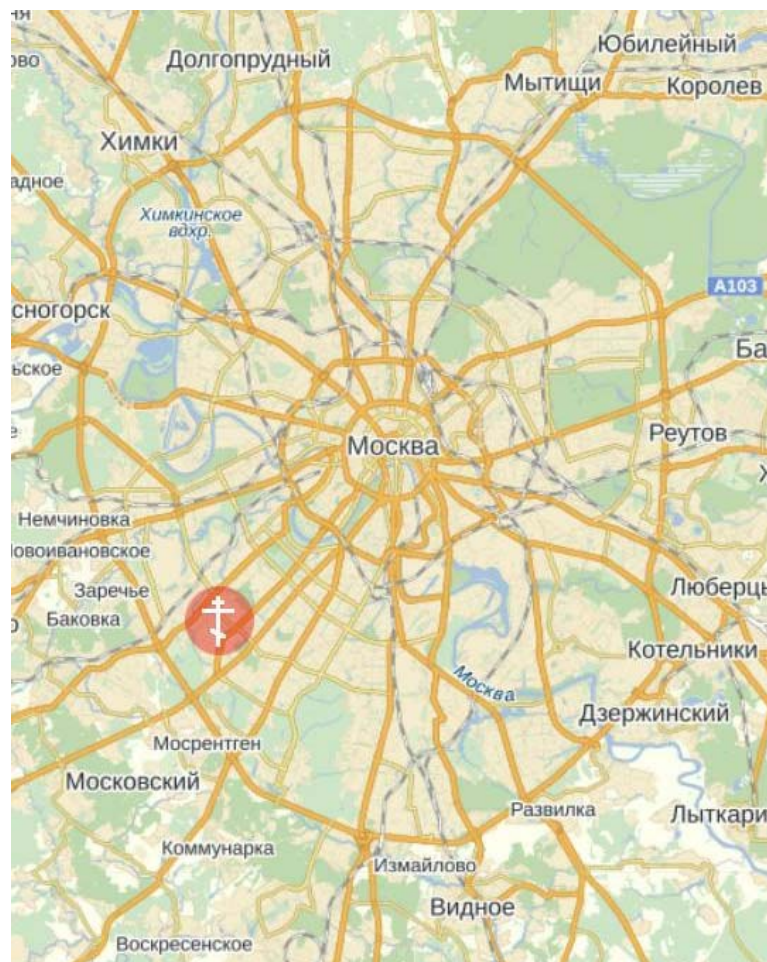
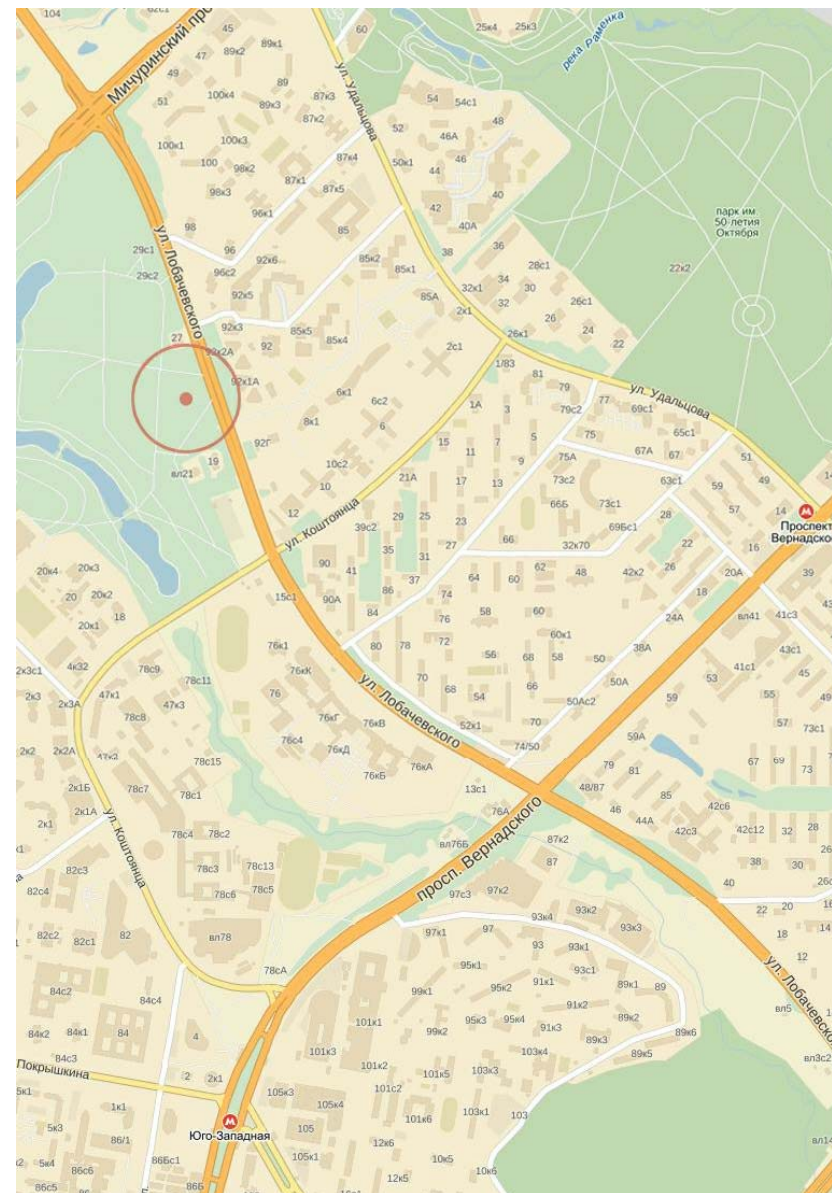
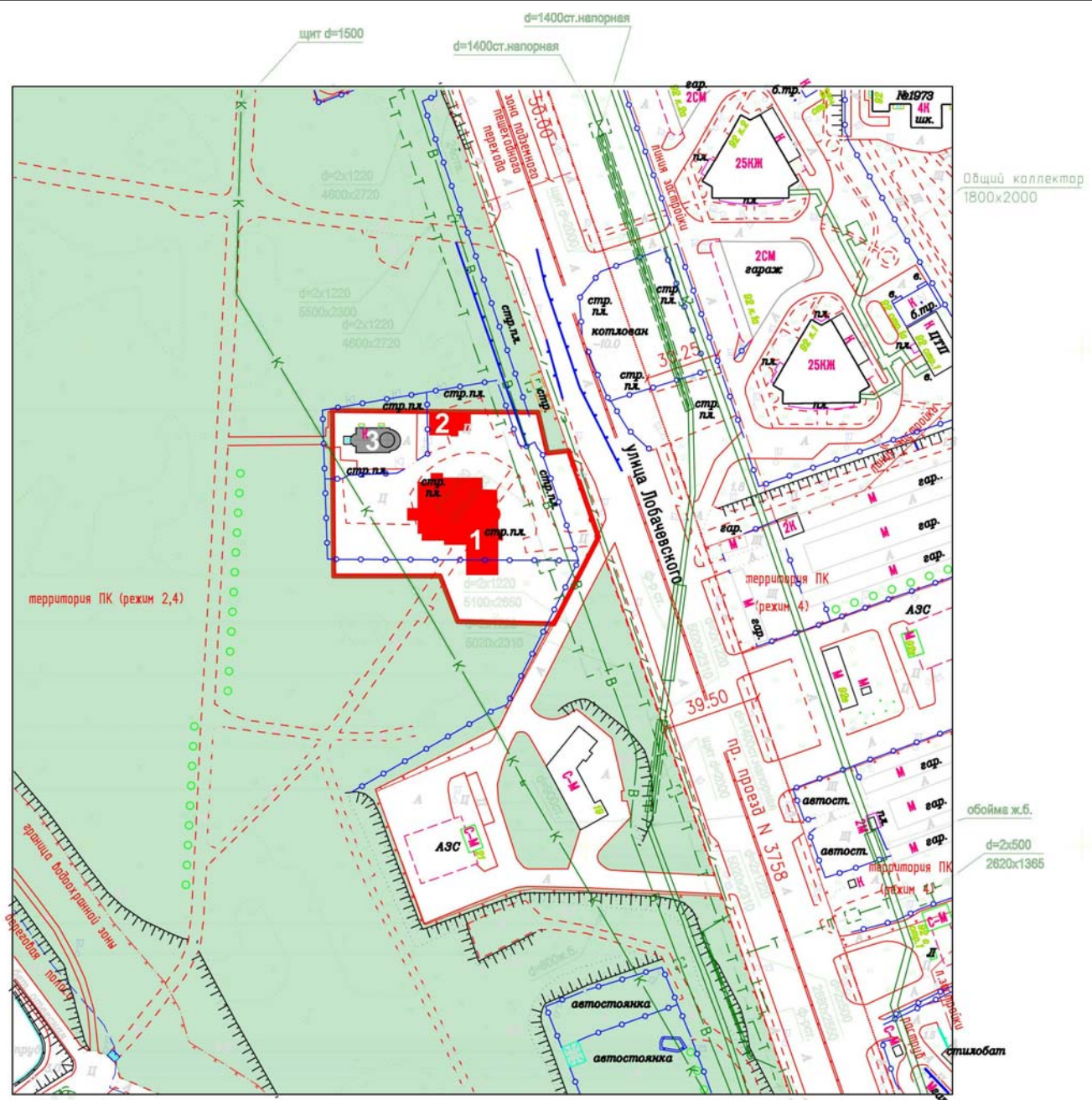


Схема расположения комплекса
в районе Проспект Вернадского.



Стадия	Лист	Православный храмовый комплекс. Г. Москва, ул. Лобачевского.	Схема расположение храма в г. Москва	"Мастерские Андрея Анисимова"
	2			

Схема ситуационного плана (на основе М 1:2000)

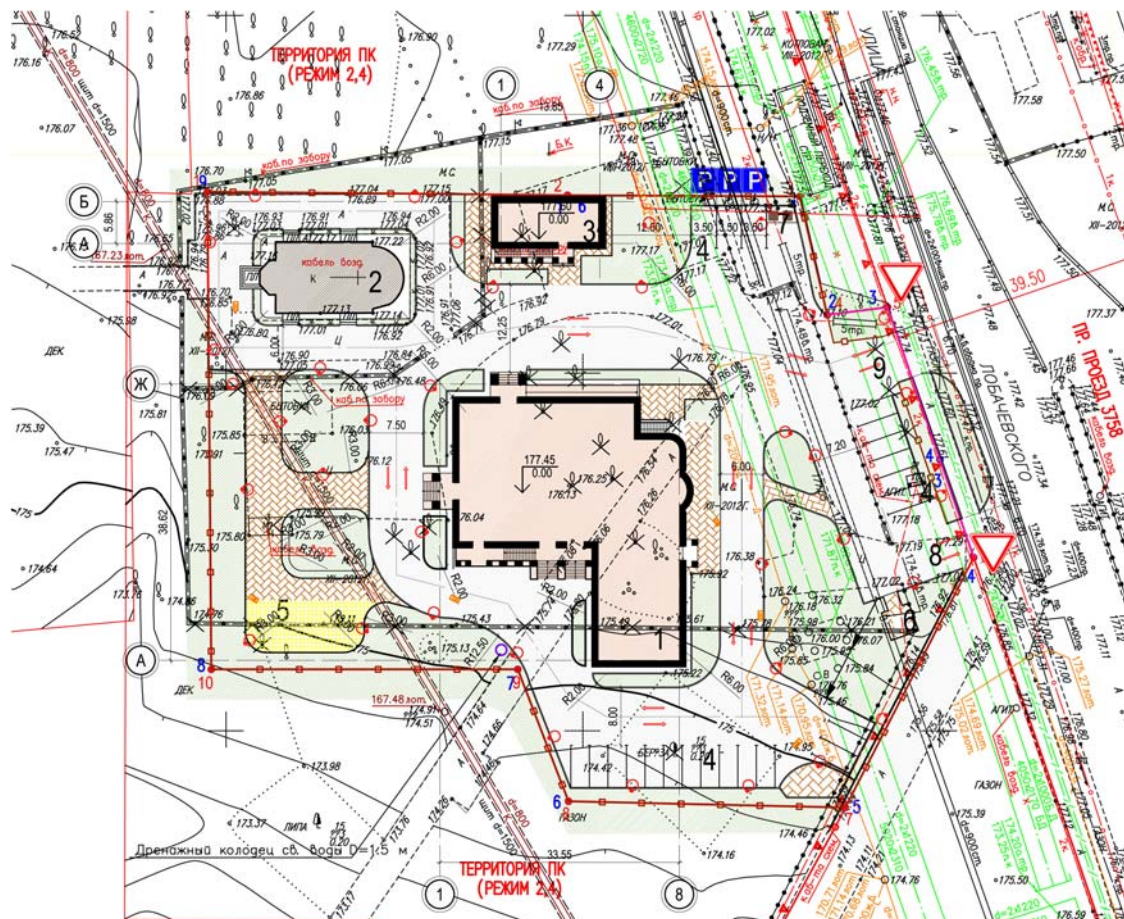


Экспликация:

1. Храм с домом причта
2. Хозблок
3. Временный храм

Стадия	Лист	Православный храмовый комплекс. Г. Москва, ул. Лобачевского.	Схема ситуационного плана.	"Мастерские Андрея Анисимова"
	3			

Схема планировочной организации земельного участка и транспорт. (на основе М 1:500)



Экспликация зданий и сооружений

Номер на плане	Наименование	Примечание
1	Здание храма	Проект.
2	Здание храма	Времен.
3	Здание хоз. назначения	Проект.
4	Открытая автостоянка	Проект.
5	Детская площадка	Проект.
6	Площадка размещения печи для сжигания записок	Проект.
7	Площадка для мусоросборных контейнеров	Проект.

Условные обозначения

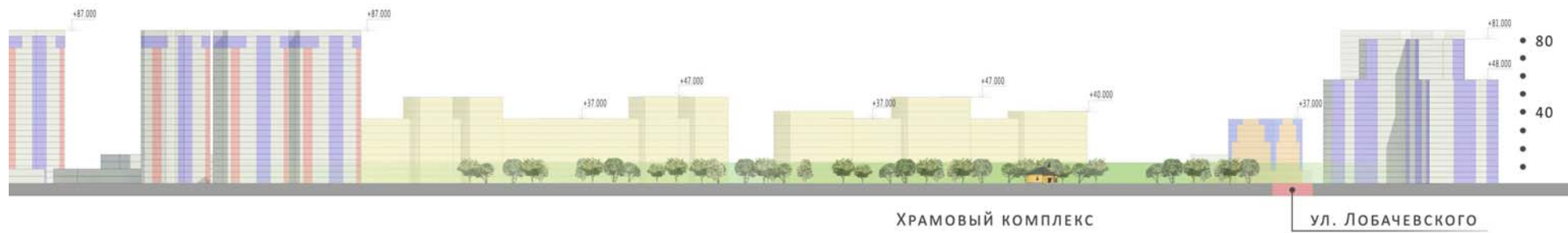
Условное обозначение	Наименование
1-9	Кадастровая граница земельного участка
1-10	Участок в границах благоустройства
[Red hatched box]	Проектируемое (достраиваемое) здание
[Black hatched box]	Существующее здание, строение, сооружение
[Box with X's]	Демонтируемое здание, строение, сооружение
[Green hatched box]	Территория озеленения
[Yellow hatched box]	Покрытие из тротуарной плитки (проектируемое)
[Grey hatched box]	Покрытия из асфальтобетона
[Yellow box]	Резиновое покрытие детской площадки
[Red dashed line]	Проектируемое ограждение участка

Ведомость количества дорожных знаков

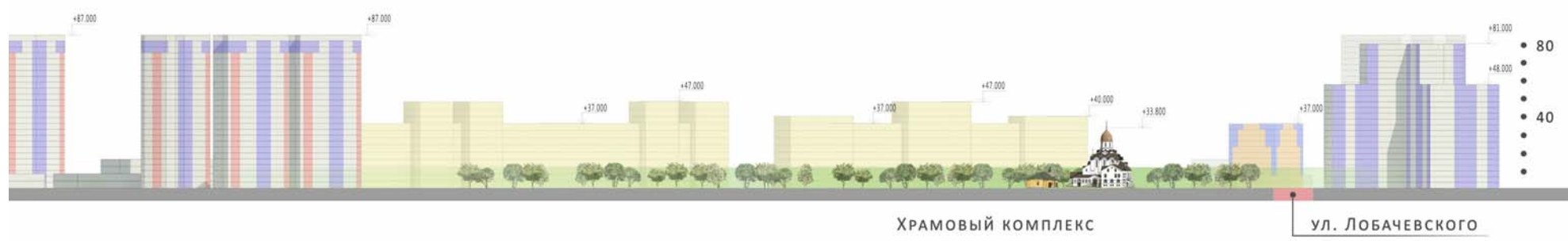
№ п/п	Наименование	Изображение	Количество	№ знака по ГОСТ	Форма	Размер знака по ГОСТ
2. Знаки приоритета						
1	Уступите дорогу		2 шт.	2.4	Треугольник	A-900
6. Информационные знаки						
7	Место стоянки		3 шт.	6.4	Прямоугольник	H-700 B-700

Стадия	Лист	Православный храмовый комплекс. Г. Москва, ул. Лобачевского.	Схема планировочной организации земельного участка и транспорт.	"Мастерские Андрея Анисимова"
	4			

Схема развертки фасада по ул. Коштоянца.



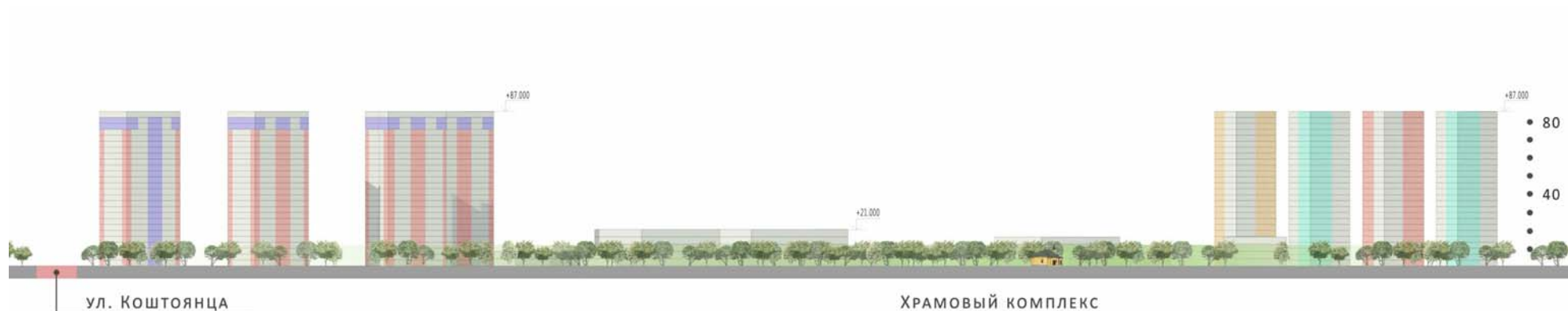
Существующее положение



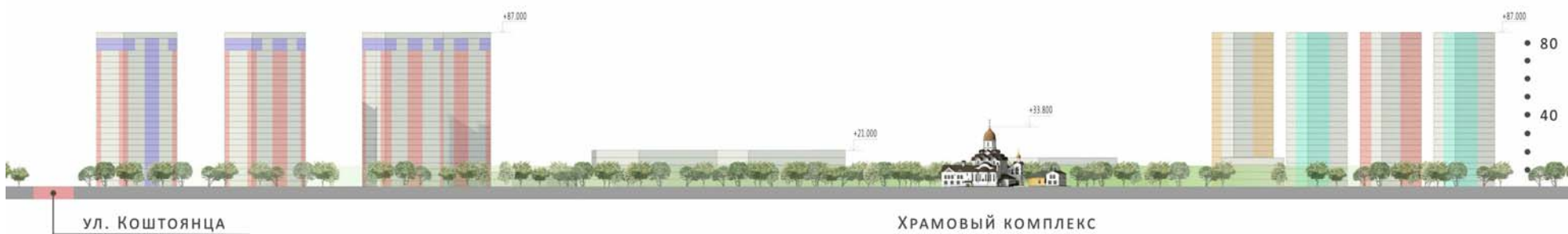
Проектное предложение

Стадия	Лист	Православный храмовый комплекс. Г. Москва, ул. Лобачевского.	Схема развертки фасада по ул. Коштоянца	"Мастерские Андрея Анисимова"
	5			

Схема развертки фасада по ул. Лобачевского.



Существующее положение



Проектное предложение

Стадия	Лист	Православный храмовый комплекс. Г. Москва, ул. Лобачевского.	Схема развертки фасада по ул. Лобачевского	"Мастерские Андрея Анисимова"
	6			

Вид по ул. Коштоянца.



Существующее положение



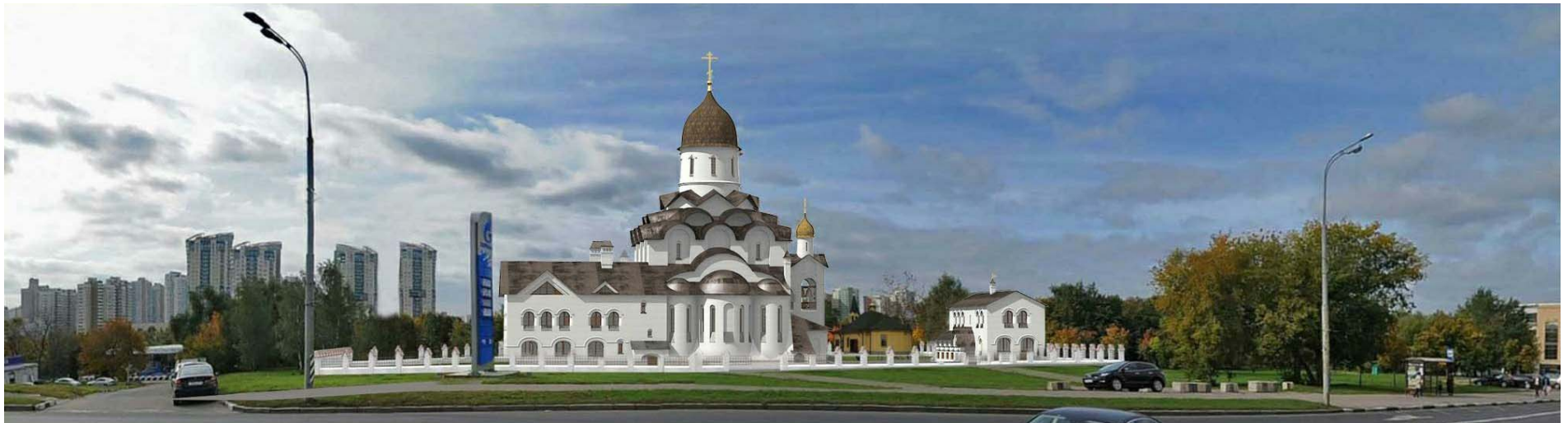
Проектное предложение

Стадия	Лист	Православный храмовый комплекс. Г. Москва, ул. Лобачевского.	Вид по ул. Коштоянца.	"Мастерские Андрея Анисимова"
	7			

Вид по ул. Лобачевского .



Существующее положение



Проектное предложение

Стадия	Лист	Православный храмовый комплекс. Г. Москва, ул. Лобачевского.	Вид по ул. Лобачевского.	"Мастерские Андрея Анисимова"
	8			



Стадия	Лист	Православный храмовый комплекс. Г. Москва, ул. Лобачевского.	Вид с северо - запада.	"Мастерские Андрея Анисимова"
	9			



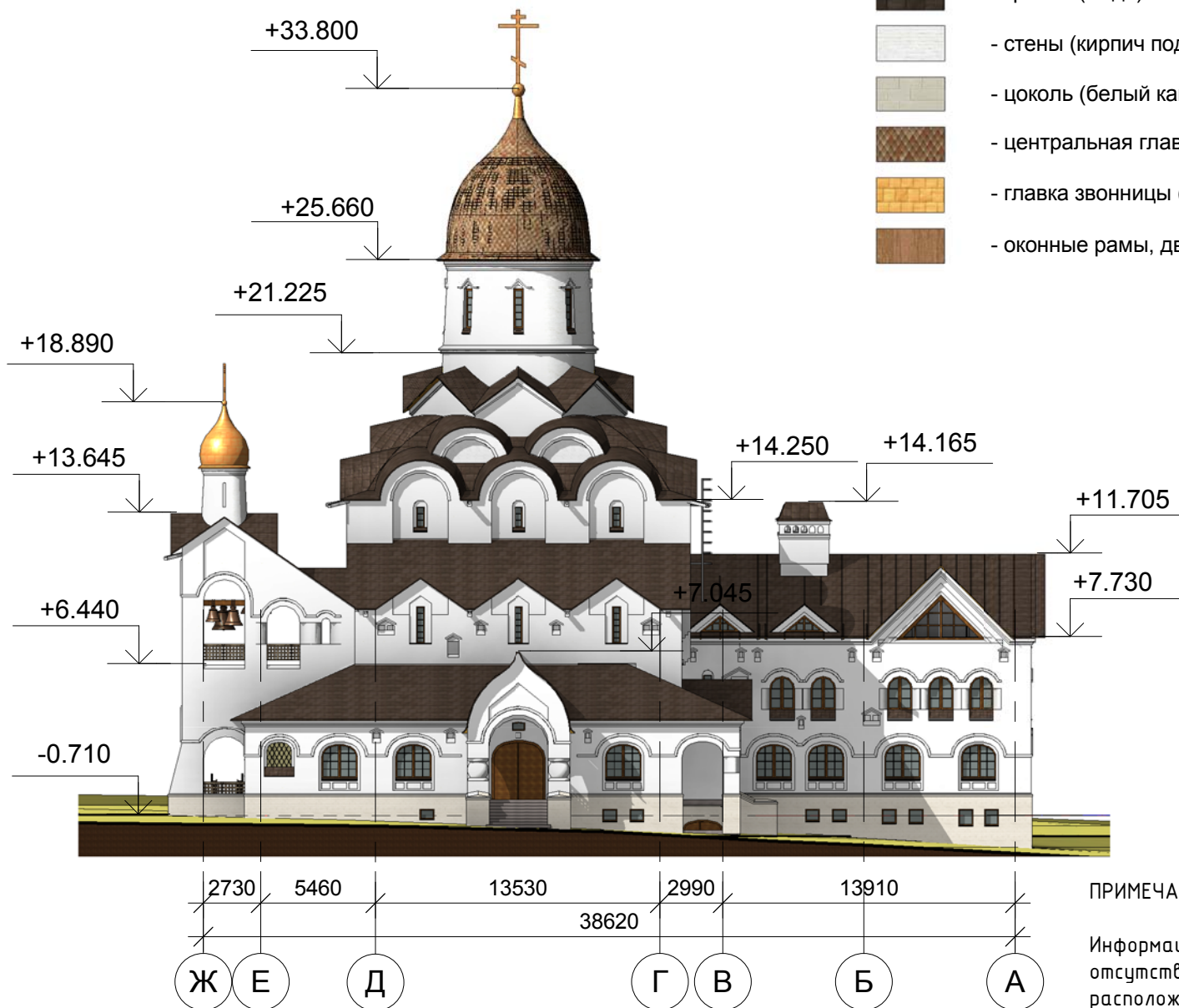
Стадия	Лист	Православный храмовый комплекс. Г. Москва, ул. Лобачевского.	Вид с юго - запада.	"Мастерские Андрея Анисимова"
	10			









Стадия	Лист	Православный храмовый комплекс. Г. Москва, ул. Лобачевского.	Вид с северо - востока.	"Мастерские Андрея Анисимова"
	11			

Храм с домом причта. Схема фасада в осях Ж-А (западного)

(на основе М 1:200)



Обозначение фасадных конструкций и применяемых отделочных материалов:

-  - кровля (медь)
-  - стены (кирпич под обмазку)
-  - цоколь (белый камень)
-  - центральная главка (черепица)
-  - главка звонницы (позолота)
-  - оконные рамы, двери (дерево)

ПРИМЕЧАНИЕ:







Информационные конструкции отсутствуют, над входами расположены иконы.

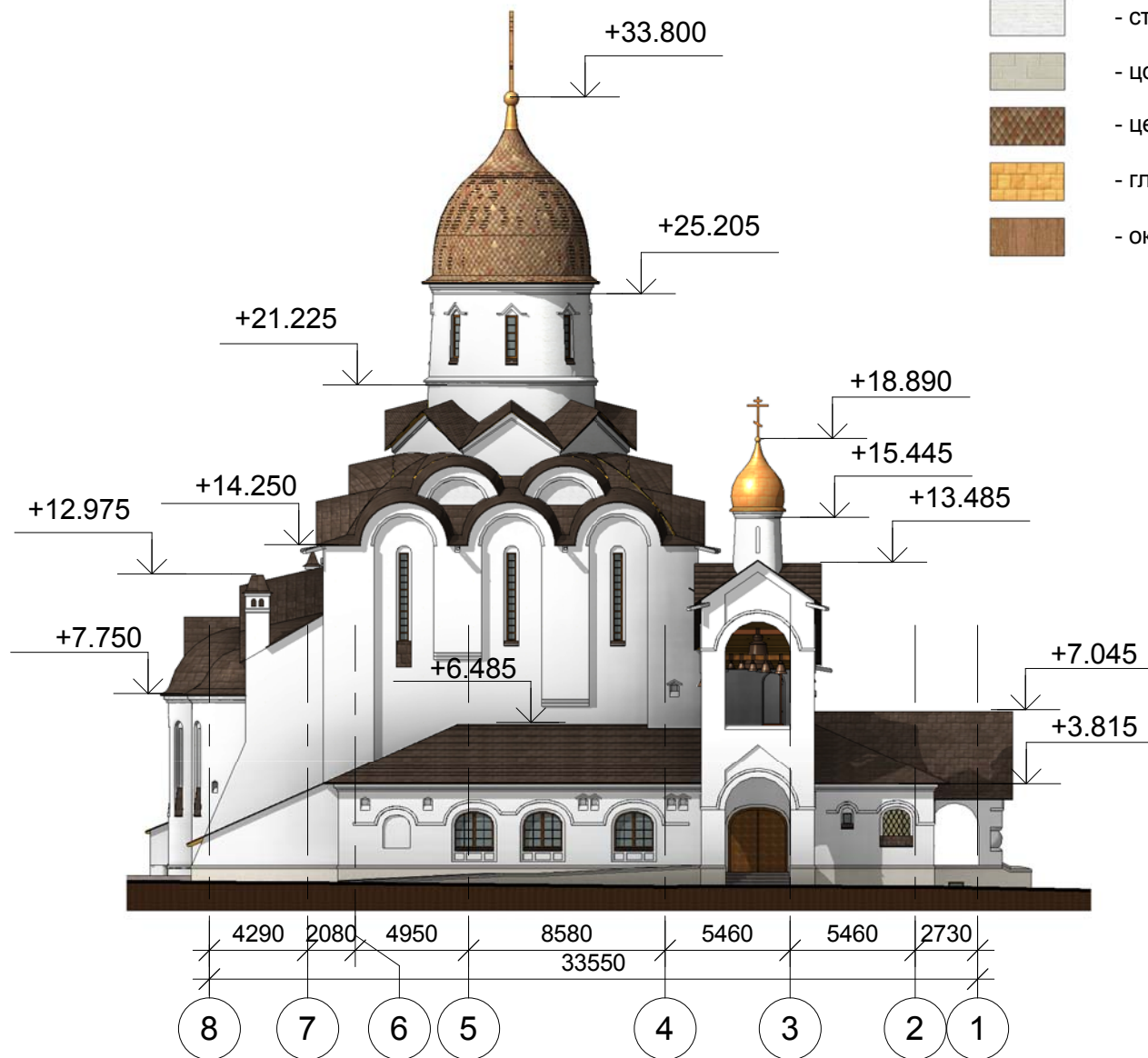
Стадия	Лист	Православный храмовый комплекс. Г. Москва, ул. Лобачевского.	Храм с домом причта. Схема фасада в осях Ж-А (западного)	"Мастерские Андрея Анисимова"
	12			

Храм с домом причта. Схема фасада в осях 8-1 (северного)

(на основе М 1:200)

Обозначение фасадных конструкций и применяемых отделочных материалов:

-  - кровля (медь)
-  - стены (кирпич под обмазку)
-  - цоколь (белый камень)
-  - центральная главка (черепица)
-  - главка звонницы (позолота)
-  - оконные рамы, двери (дерево)



ПРИМЕЧАНИЕ:







Информационные конструкции отсутствуют, над входами расположены иконы.

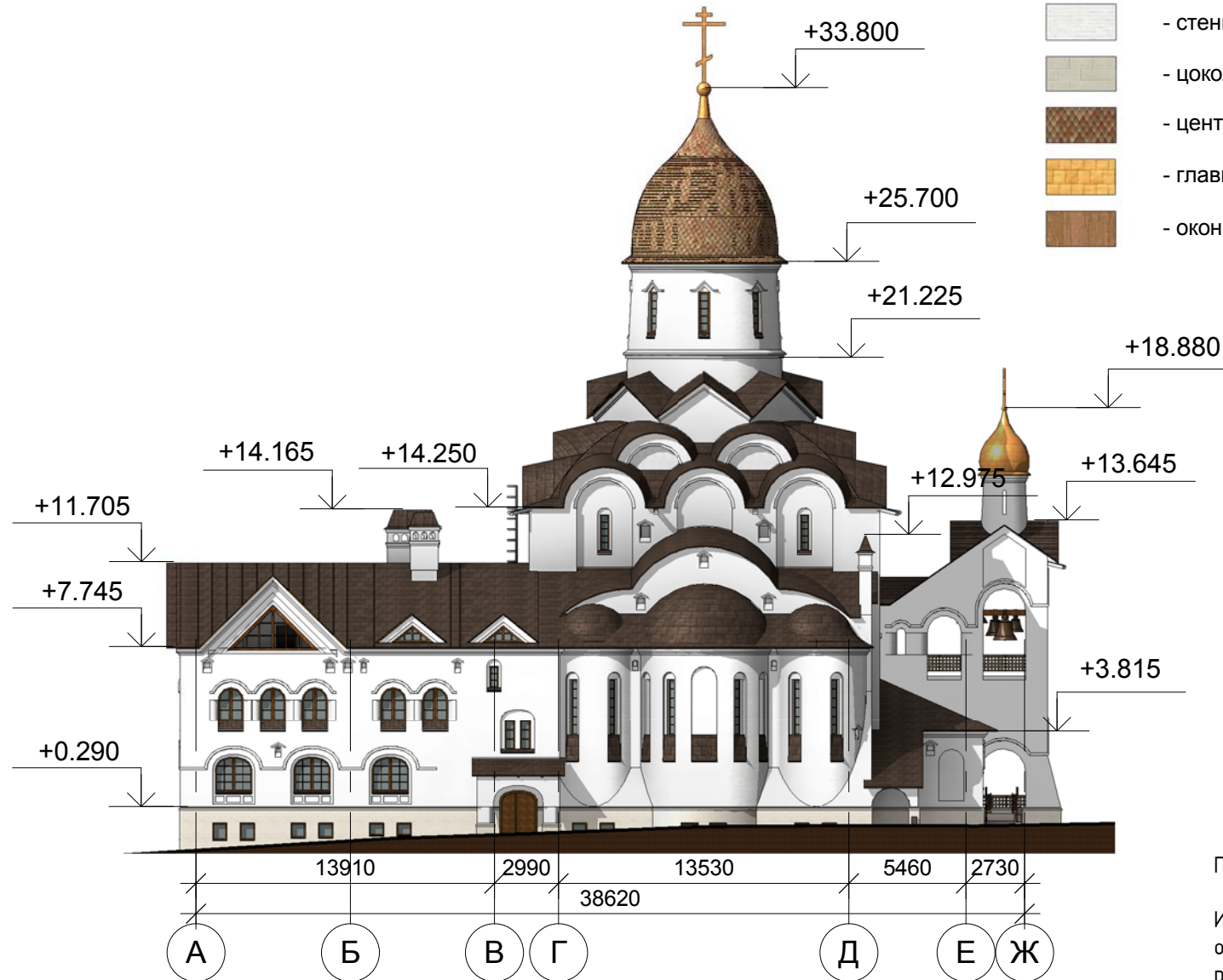
Стадия	Лист	Православный храмовый комплекс. Г. Москва, ул. Лобачевского.	Храм с домом причта. Схема фасада в осях 8-1 (северного)	"Мастерские Андрея Анисимова"
	13			

Храм с домом причта. Схема фасада в осях А-Ж (восточного)

(на основе М 1:200)

Обозначение фасадных конструкций и применяемых отделочных материалов:

-  - кровля (медь)
-  - стены (кирпич под обмазку)
-  - цоколь (белый камень)
-  - центральная главка (черепица)
-  - главка звонницы (позолота)
-  - оконные рамы, двери (дерево)



ПРИМЕЧАНИЕ:

Информационные конструкции отсутствуют, над входами расположены иконы.

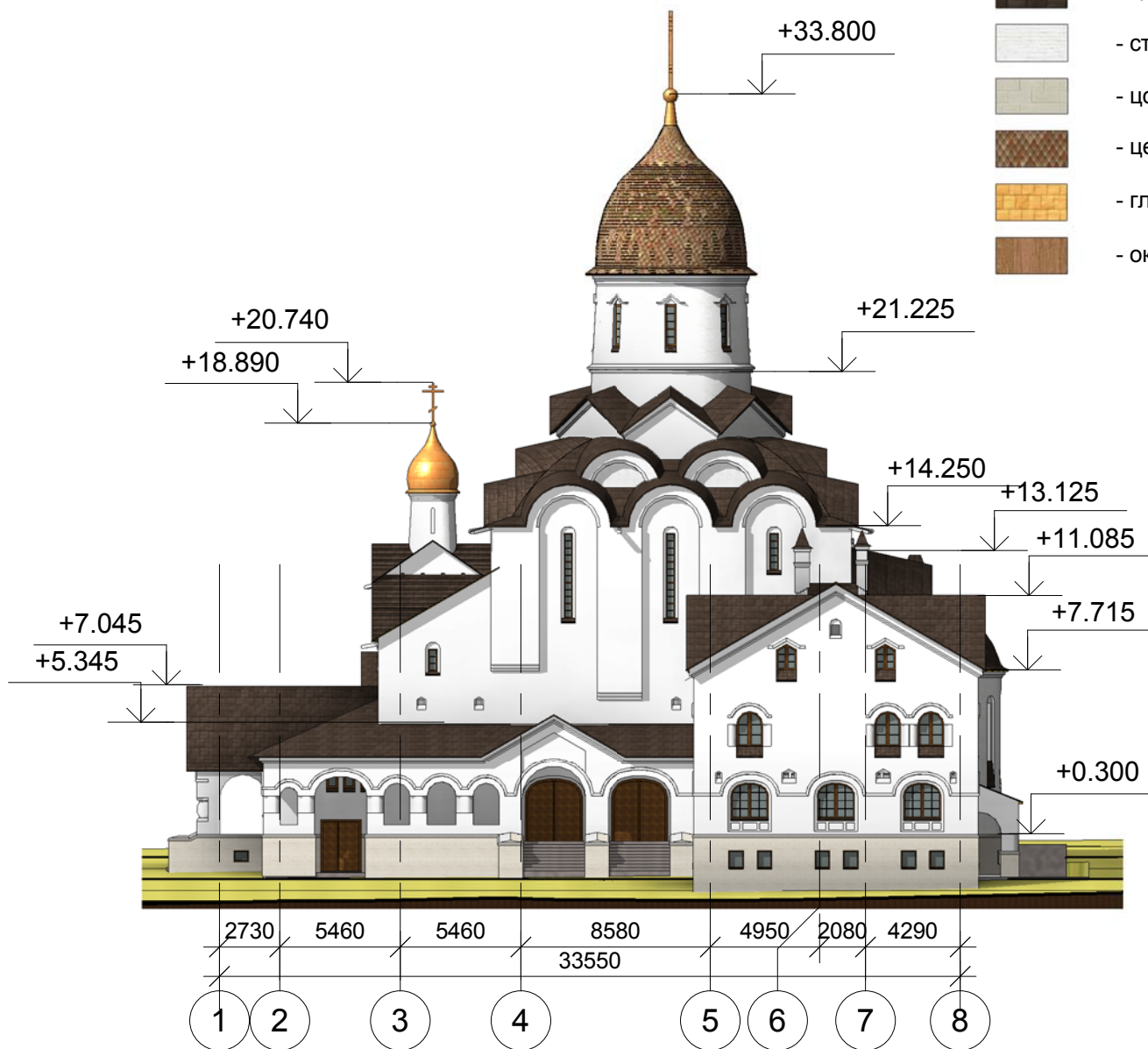
Стадия	Лист	Православный храмовый комплекс. Г. Москва, ул. Лобачевского.	Храм с домом причта. Схема фасада в осях А-Ж (восточного)	"Мастерские Андрея Анисимова"
	14			

Храм с домом причта. Схема фасада в осях 1-8 (южного)

(на основе М 1:200)

Обозначение фасадных конструкций и применяемых отделочных материалов:

-  - кровля (медь)
-  - стены (кирпич под обмазку)
-  - цоколь (белый камень)
-  - центральная главка (черепица)
-  - главка звонницы (позолота)
-  - оконные рамы, двери (дерево)



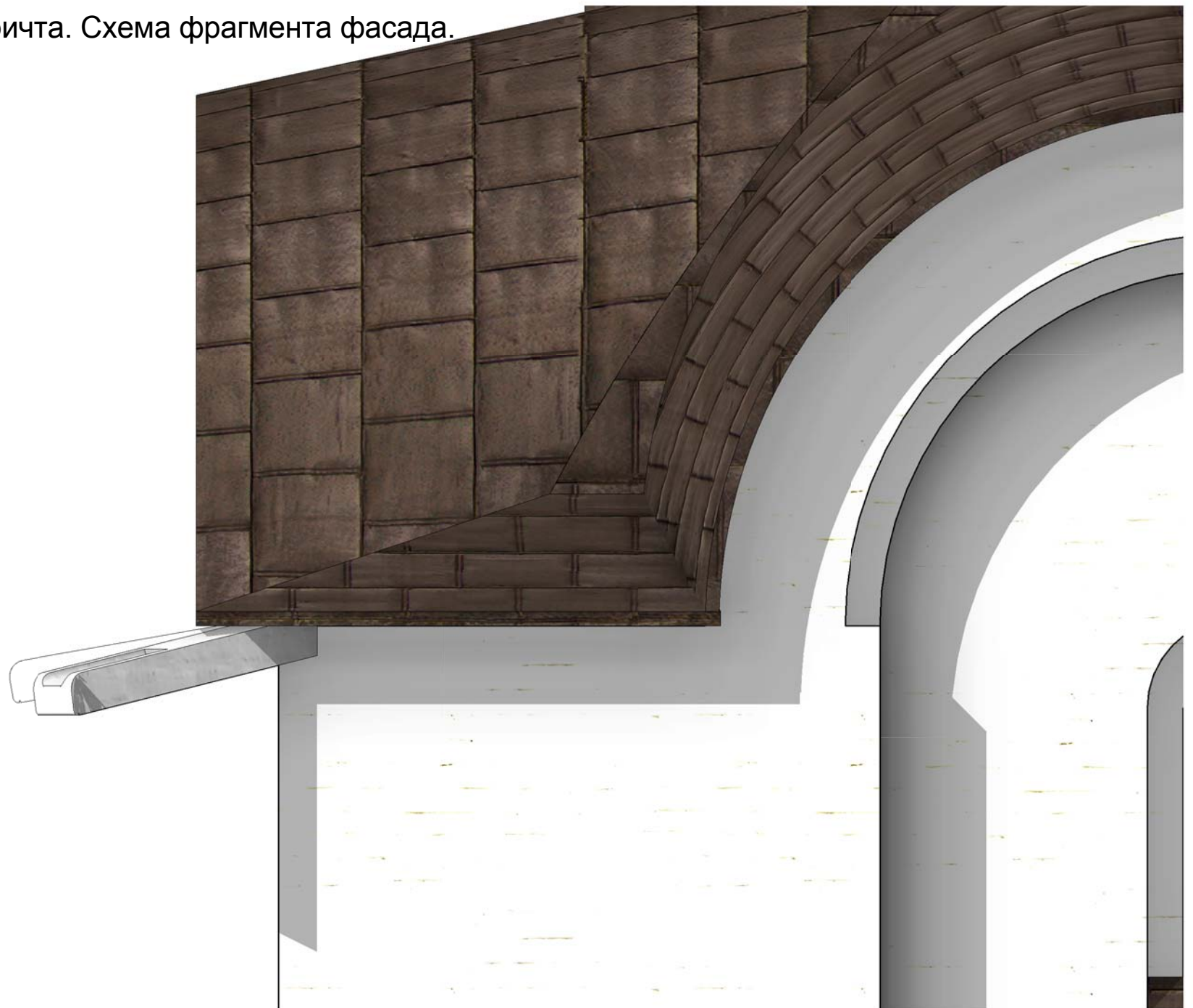
ПРИМЕЧАНИЕ:

Информационные конструкции отсутствуют, над входами расположены иконы.

Стадия	Лист	Православный храмовый комплекс. Г. Москва, ул. Лобачевского.	Храм с домом причта. Схема фасада в осях 1-8 (южного)	"Мастерские Андрея Анисимова"
	15			

Храм с домом причта. Схема фрагмента фасада.

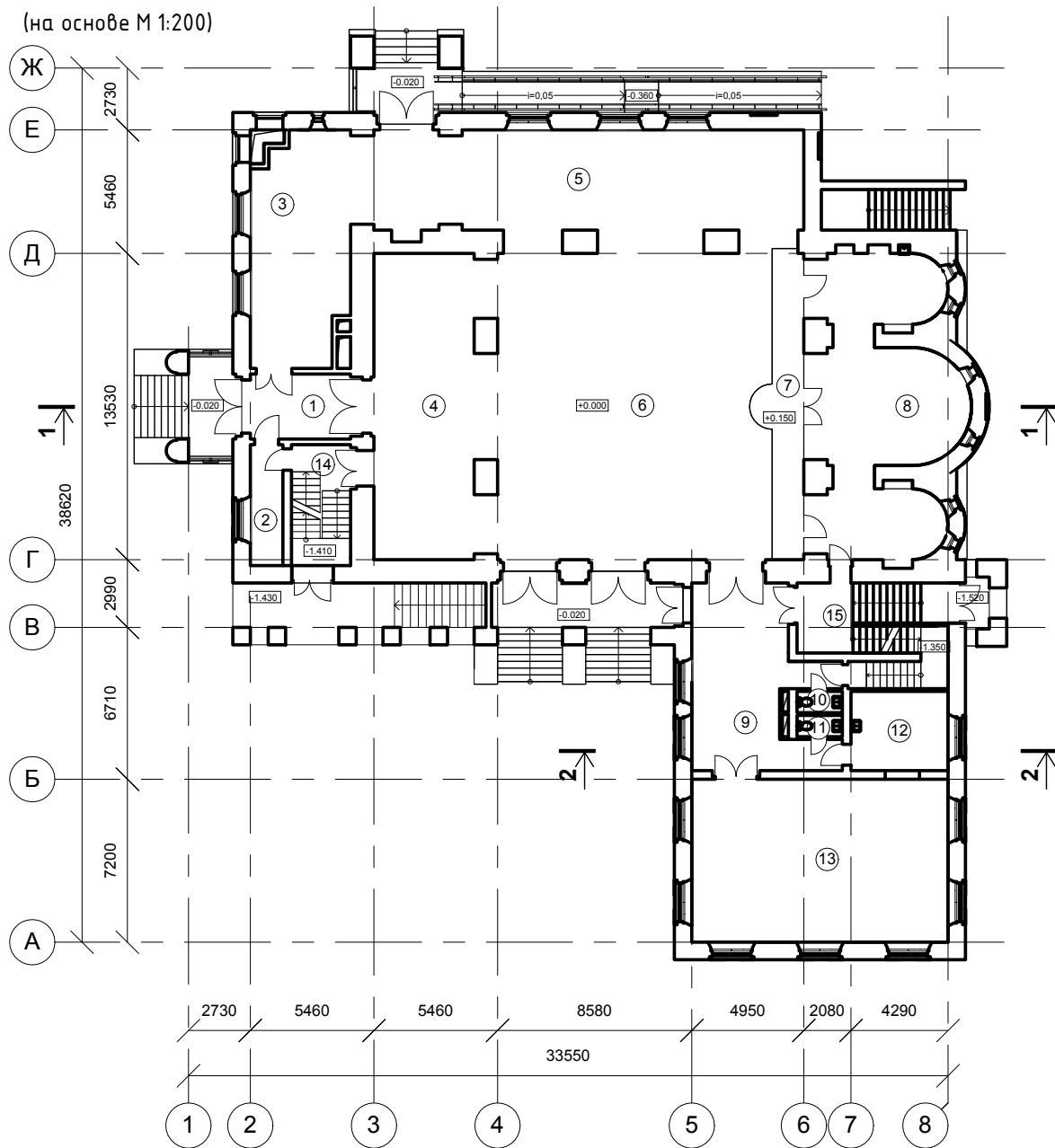
(М 1:20)



Стадия	Лист	Православный храмовый комплекс. Г. Москва, ул. Лобачевского.	Храм с домом причта. Схема фрагмента фасада.	"Мастерские Андрея Анисимова"
	16			

Храм с домом причта. Схема плана основного этажа.

(на основе М 1:200)



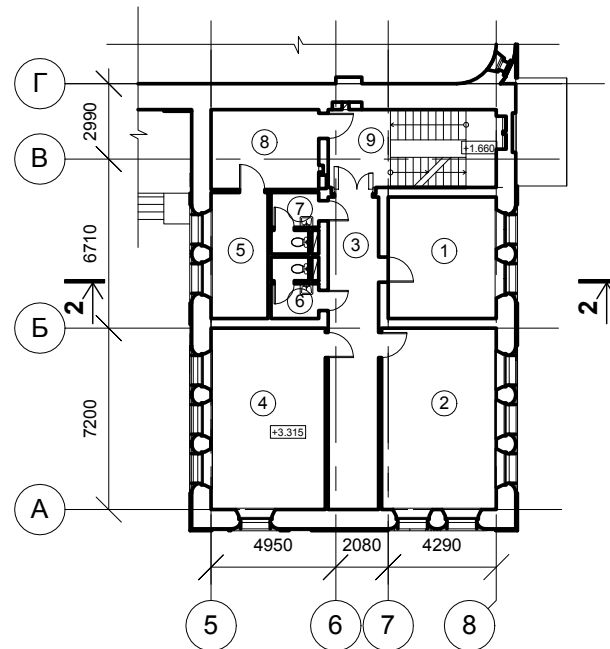
Экспликация помещений

Номер пом.	Наименование	Площадь, м ²
1	Тамбур	12,7
2	Гардероб	8,4
3	Церковная лавка	51,2
4	Притвор	67,4
5	Исповедальня	94,6
6	Храм	162,5
7	Солея	18
8	Алтарь	76,6
9	Вестибюль	40,7
10	Санузел	1,9
11	Санузел	1,9
12	Кухня	15,1
13	Трапезная	81,5
14	Лестничная клетка	13,9
15	Лестничная клетка	25,6

Стадия	Лист	Православный храмовый комплекс. Г. Москва, ул. Лобачевского.	Храм с домом причта. Схема плана основного этажа.	"Мастерские Андрея Анисимова"
	17			

Храм с домом причта. Схема плана 2-го этажа.

(на основе М 1:200)



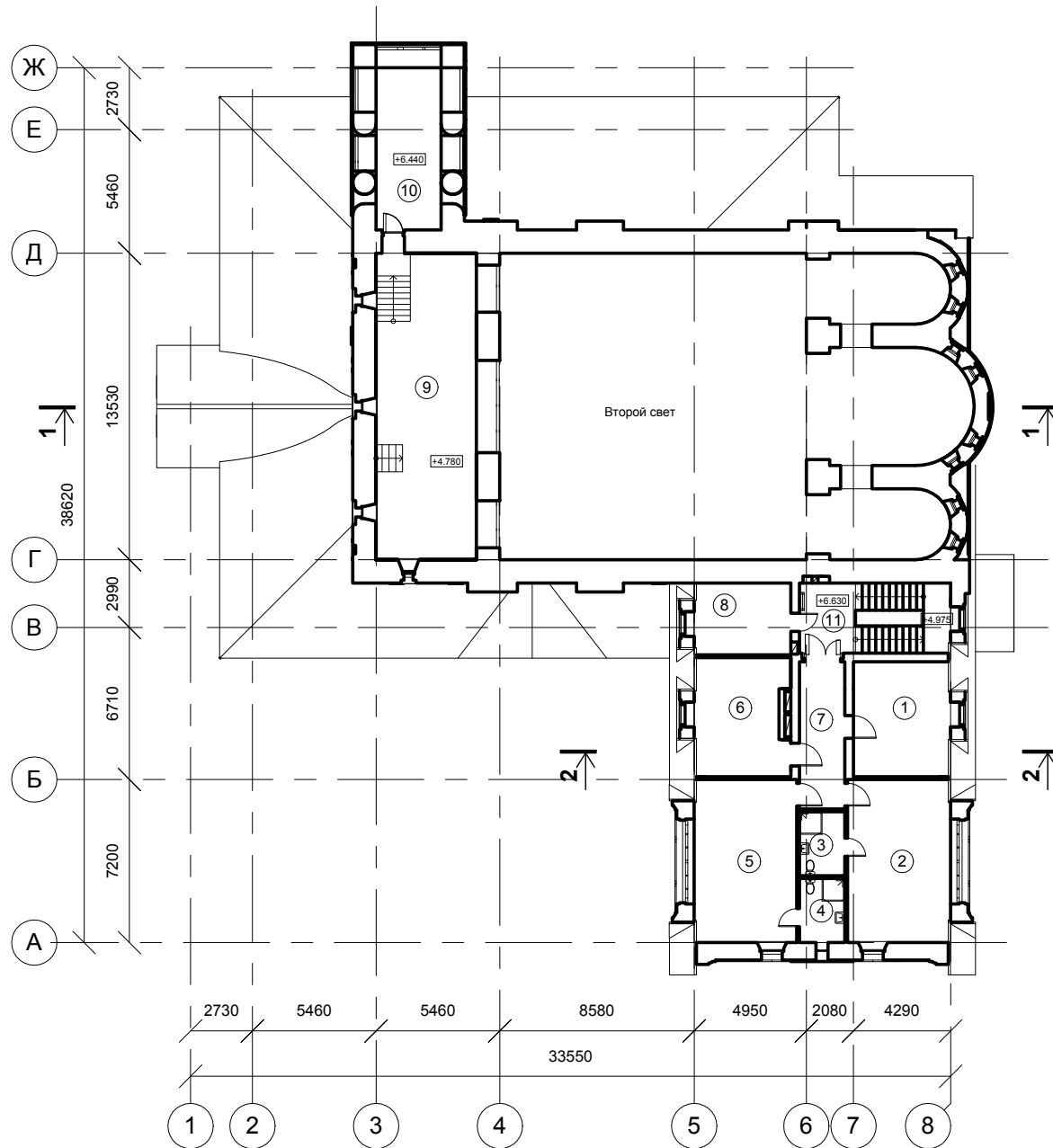
Экспликация помещений

Номер пом.	Наименование	Площадь м ²
1	Кабинет	20,6
2	Кабинет	32,7
3	Коридор	24,8
4	Кабинет	32,6
5	Кабинет	11,2
6	Санузел	4,2
7	Санузел	4,2
8	Ризница	13,5
9	Лестничная клетка	20,6

Стадия	Лист	Православный храмовый комплекс. Г. Москва, ул. Лобачевского.	Храм с домом причта. Схема плана 2-го этажа.	"Мастерские Андрея Анисимова"
	18			

Храм с домом причта. Схема плана мансарды и хоров.

(на основе М 1:200)



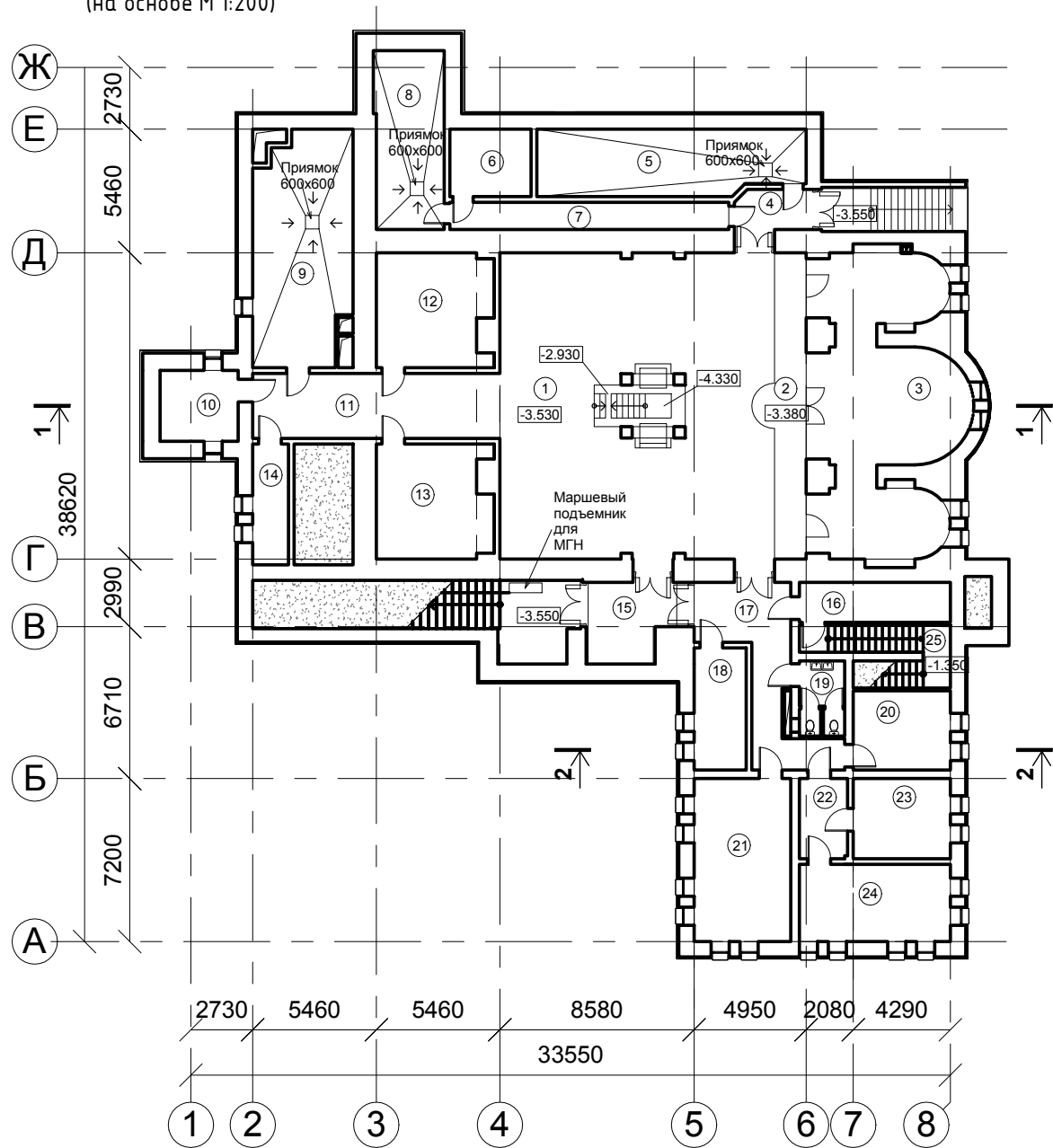
Экспликация помещений

Номер пом.	Наименование	Площадь м ²
1	Канцелярия	20,6
2	Комната священника	32,7
3	Санузел с душевой	5,6
4	Санузел с душевой	5,6
5	Комната настоятеля	32,6
6	Бухгалтерия	20,5
7	Коридор	13
8	Кабинет	13,5
9	Хоры	68,6
10	Звонница	30,7
11	Лестничная клетка	20,6

Стадия	Лист	Православный храмовый комплекс. Г. Москва, ул. Лобачевского.	Храм с домом причта. Схема плана мансарды и хоров.	"Мастерские Андрея Анисимова"
	19			

Храм с домом причта. Схема плана подвала.

(на основе М 1:200)

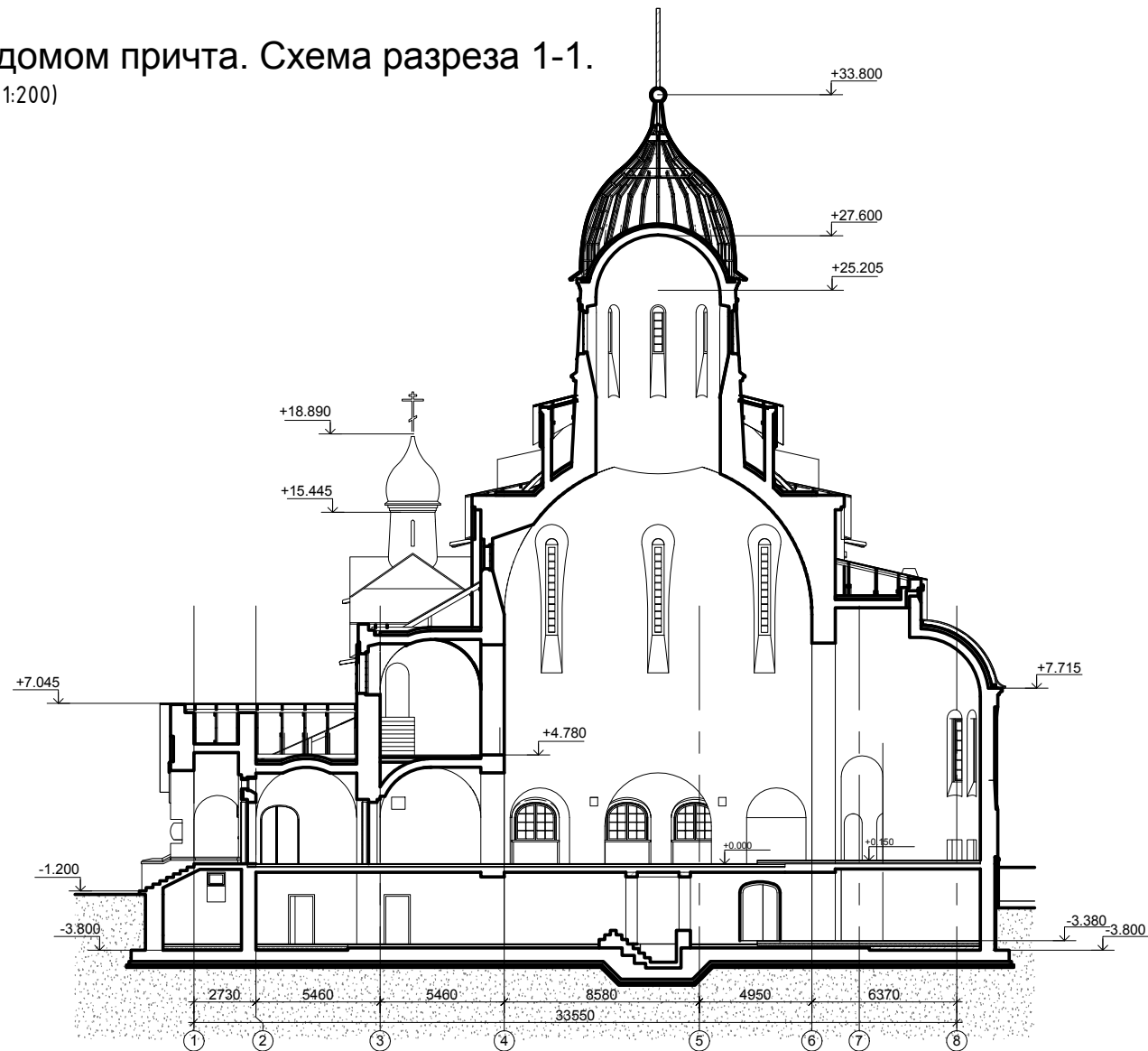


Экспликация помещений

Номер пом.	Наименование	Площадь м ²
1	Крестильный храм	162,5
2	Солея	17,8
3	Аптарь	76,6
4	Тамбур	5,6
5	Помещение теплового пункта (ИТП)	33,7
6	Электрощитовая	10,6
7	Коридор	14,8
8	Водомерный узел	24
9	Венткамера	46,8
10	Серверная	10,8
11	Коридор	31,3
12	Раздевалка женская	25
13	Раздевалка мужская	25
14	Кладовая	8,4
15	Тамбур	12,4
16	Тамбур-шлюз с подпором воздуха	11,8
17	Коридор	22,1
18	Пожаробезопасная зона для МГН	12
19	Санузел	6,6
20	Комната уборочного инвентаря	15,1
21	Ризница	30,7
22	Коридор	7,5
23	Гардеробная персонала	15,2
24	Помещение отдыха персонала	22,7
25	Лестничная клетка	13,6

Стадия	Лист	Православный храмовый комплекс. Г. Москва, ул. Лобачевского.	Храм с домом причта. Схема плана подвала.	"Мастерские Андрея Анисимова"
	20			

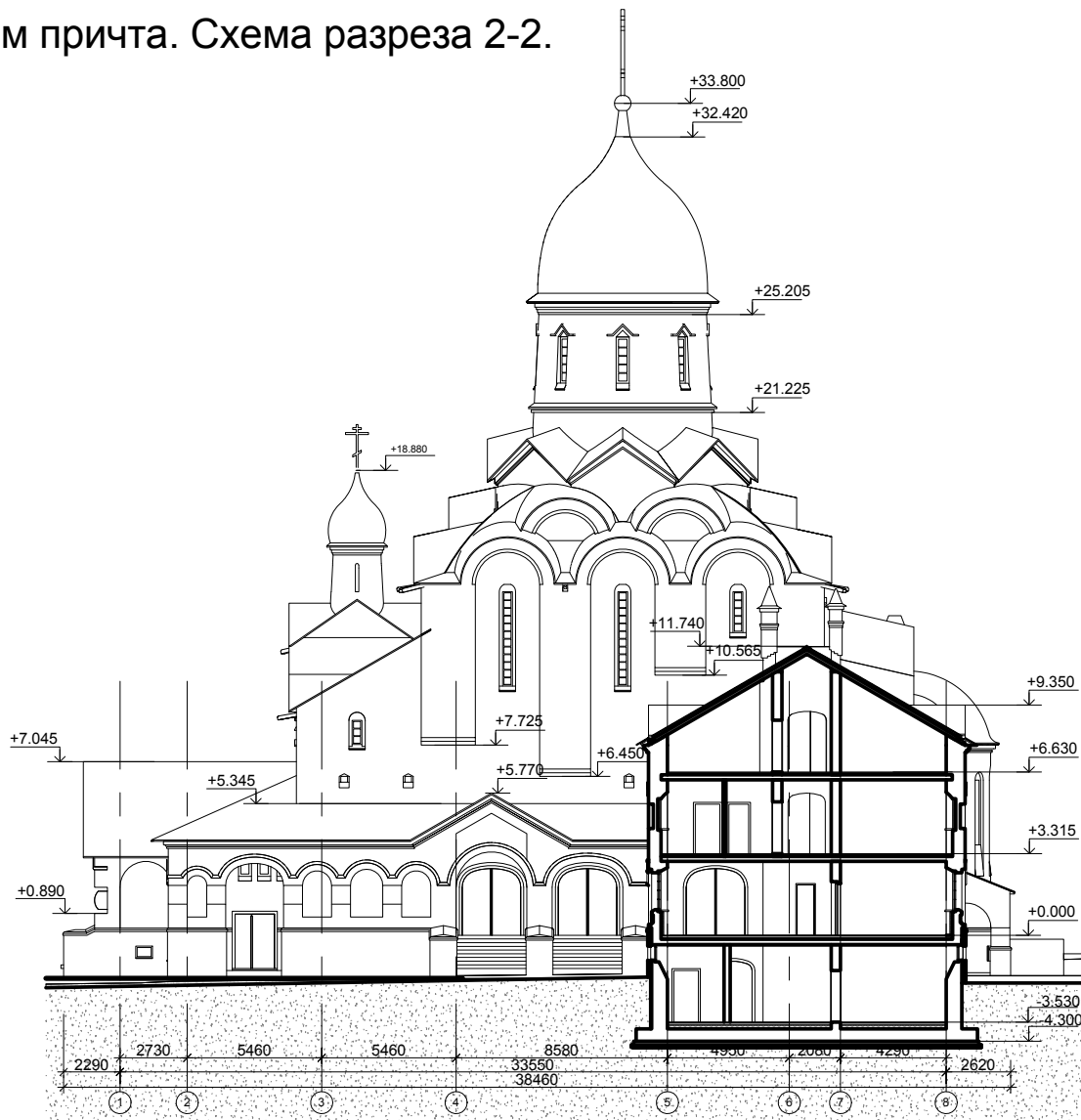
Храм с домом причта. Схема разреза 1-1.
(на основе М 1:200)



Стадия	Лист	Православный храмовый комплекс. Г. Москва, ул. Лобачевского.	Храм с домом причта. Схема разреза 1-1.	"Мастерские Андрея Анисимова"
	21			

Храм с домом причта. Схема разреза 2-2.

(на основе М 1:200)







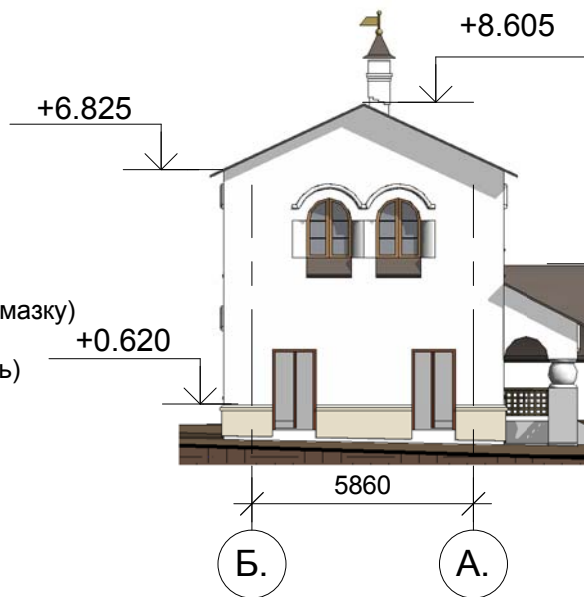
Стадия	Лист	Православный храмовый комплекс. Г. Москва, ул. Лобачевского.	Храм с домом причта. Схема разреза 2-2.	"Мастерские Андрея Анисимова"
	22			

Хозблок. Схема фасада в осях Б-А (западного)

(на основе М 1:200)

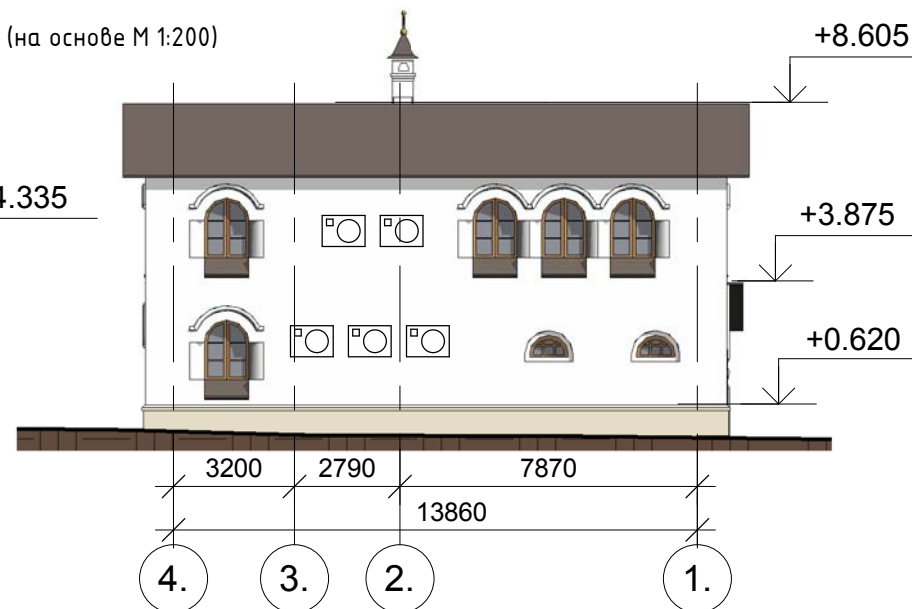
Условное обозначение отделочных материалов:

-  - кровля (медь)
-  - стены (кирпич под обмазку)
-  - цоколь (белый камень)
-  - оконные рамы, двери (дерево)



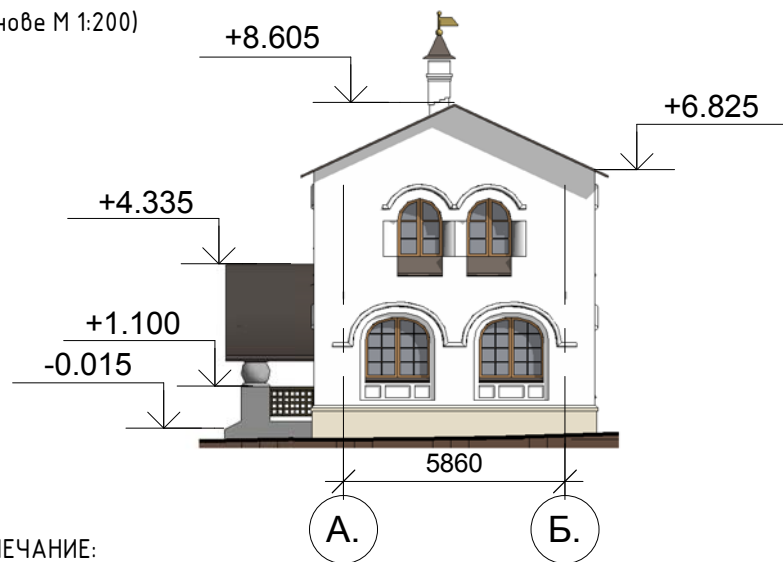
Хозблок. Схема фасада в осях 4-1 (северного)

(на основе М 1:200)



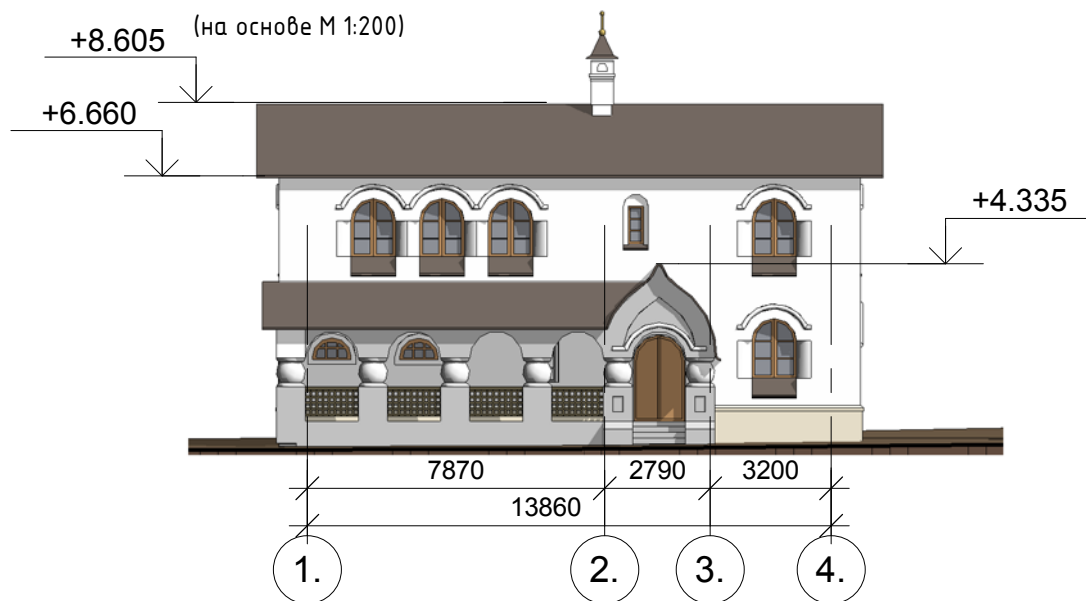
Хозблок. Схема фасада в осях А-Б (восточного)

(на основе М 1:200)



Хозблок. Схема фасада в осях 1-4 (южного)

(на основе М 1:200)



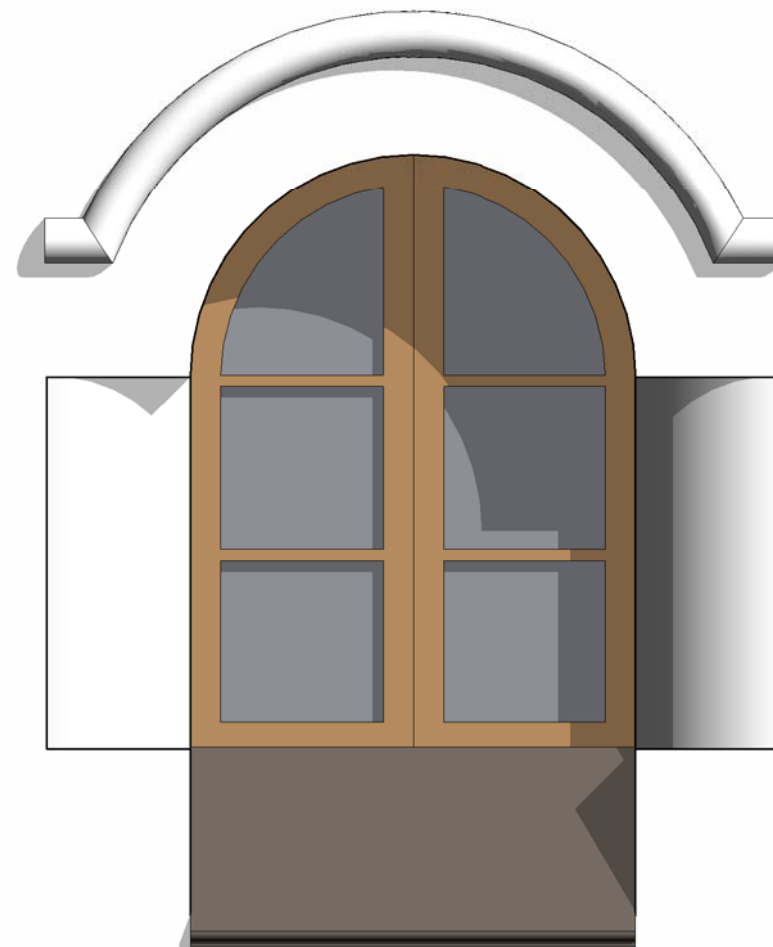
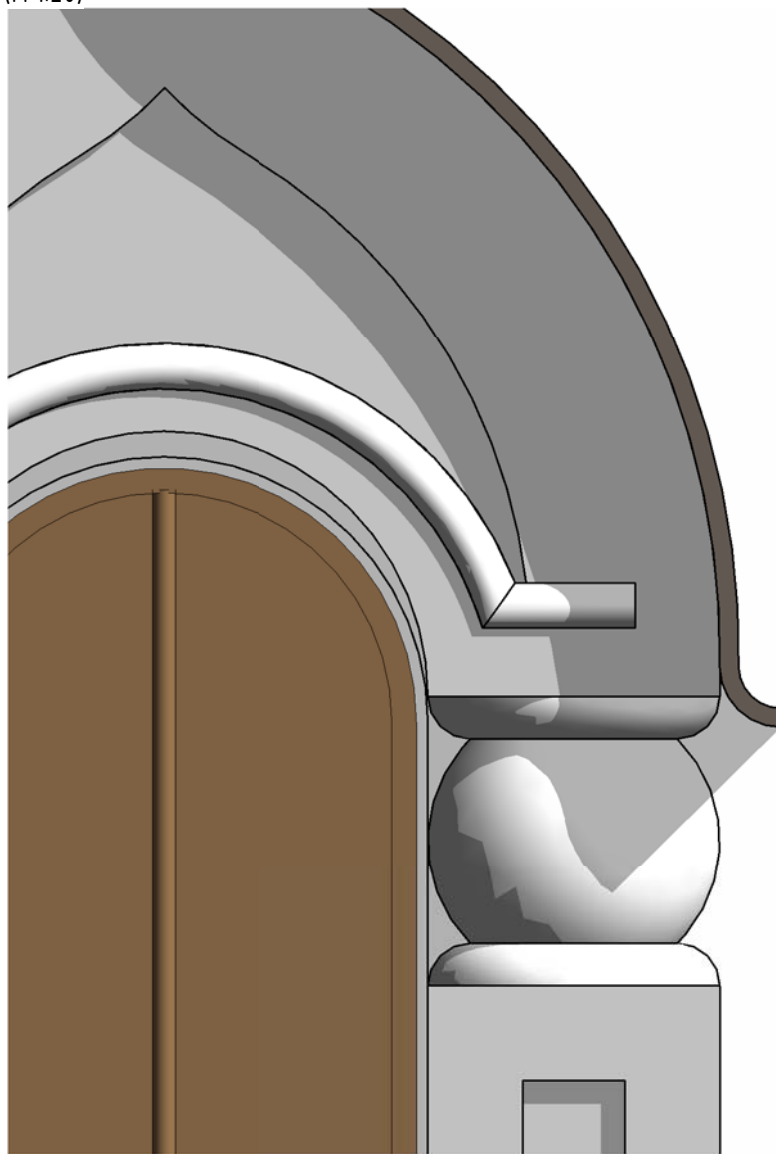
ПРИМЕЧАНИЕ:

Информационные конструкции отсутствуют, над входами расположены иконы.

Стадия	Лист	Православный храмовый комплекс. Г. Москва, ул. Лобачевского.	Хозблок. Схема фасадов.	"Мастерские Андрея Анисимова"
	23			

Хозблок. Схема фрагмента фасада.

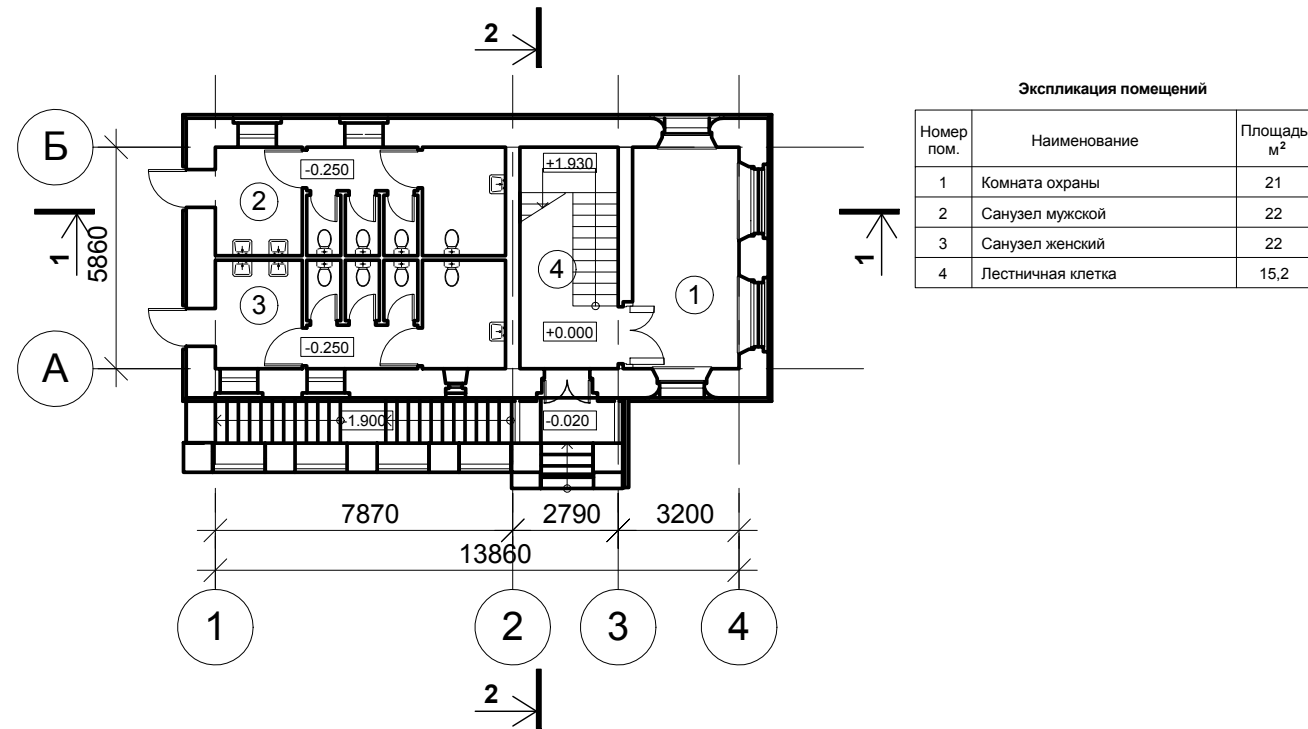
(М 1:20)



Стадия	Лист	Православный храмовый комплекс. Г. Москва, ул. Лобачевского.	Хозблок. Схема фрагмента фасада.	"Мастерские Андрея Анисимова"
	24			

Хозблок. Схема плана 1-го этажа.

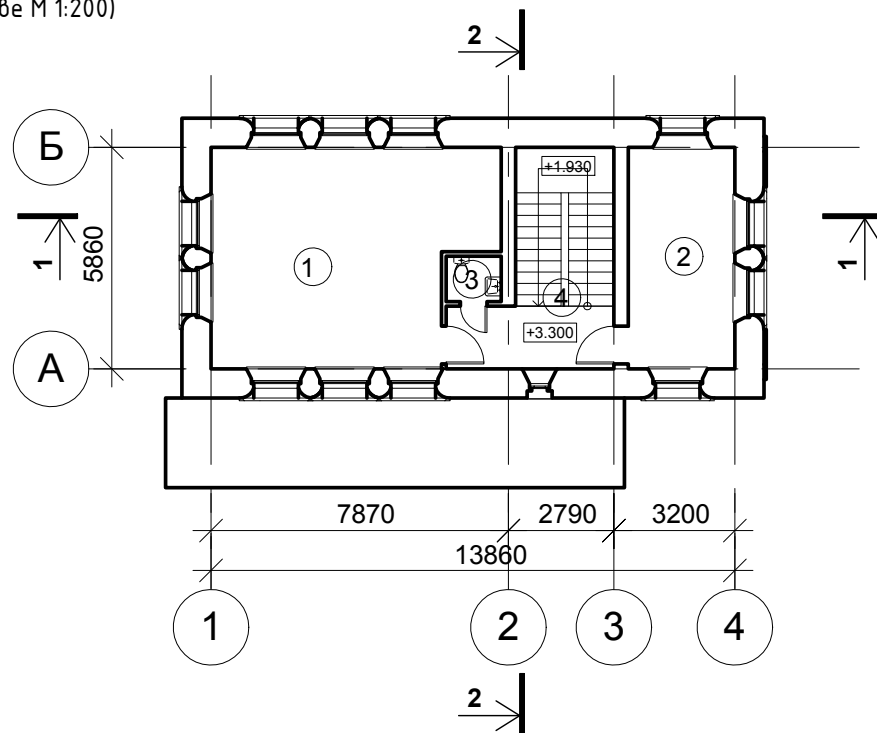
(на основе М 1:200)



Стадия	Лист	Православный храмовый комплекс. Г. Москва, ул. Лобачевского.	Хозблок. Схема плана 1-го этажа.	"Мастерские Андрея Анисимова"
	25			

Хозблок. Схема плана 2-го этажа.

(на основе М 1:200)



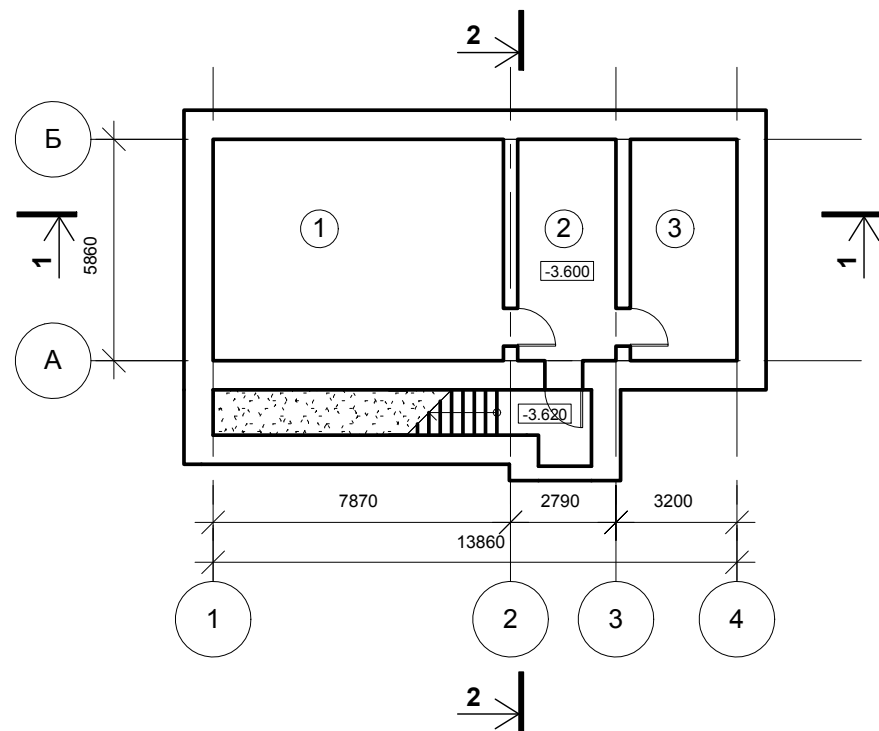
Экспликация помещений

Номер пом.	Наименование	Площадь м ²
1	Хозяйственное помещение	40
2	Вспомогательное помещение	21
3	Санузел	1,7
4	Лестничная клетка	15,2

Стадия	Лист	Православный храмовый комплекс. Г. Москва, ул. Лобачевского.	Хозблок. Схема плана 2-го этажа.	"Мастерские Андрея Анисимова"
	26			

Хозблок. Схема плана подвала.

(на основе М 1:200)



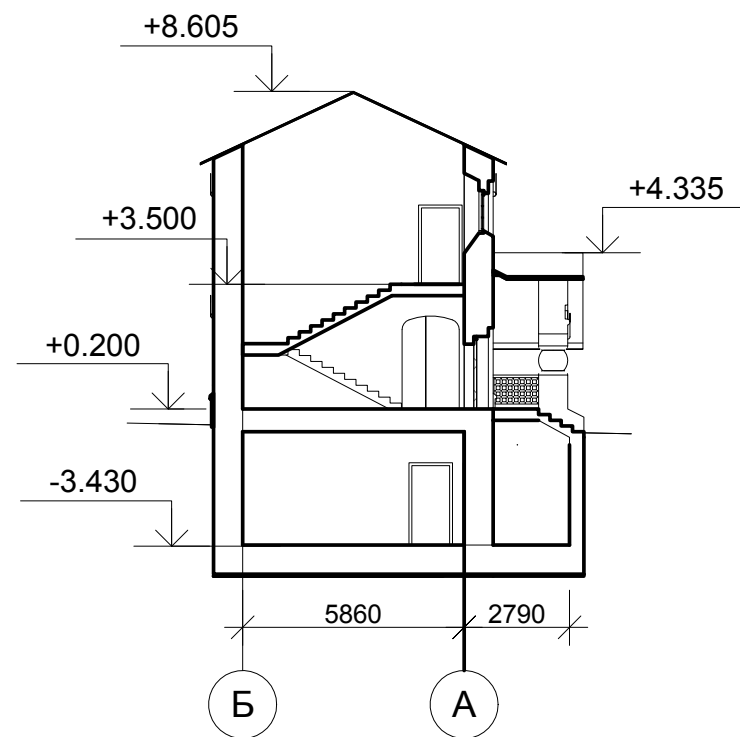
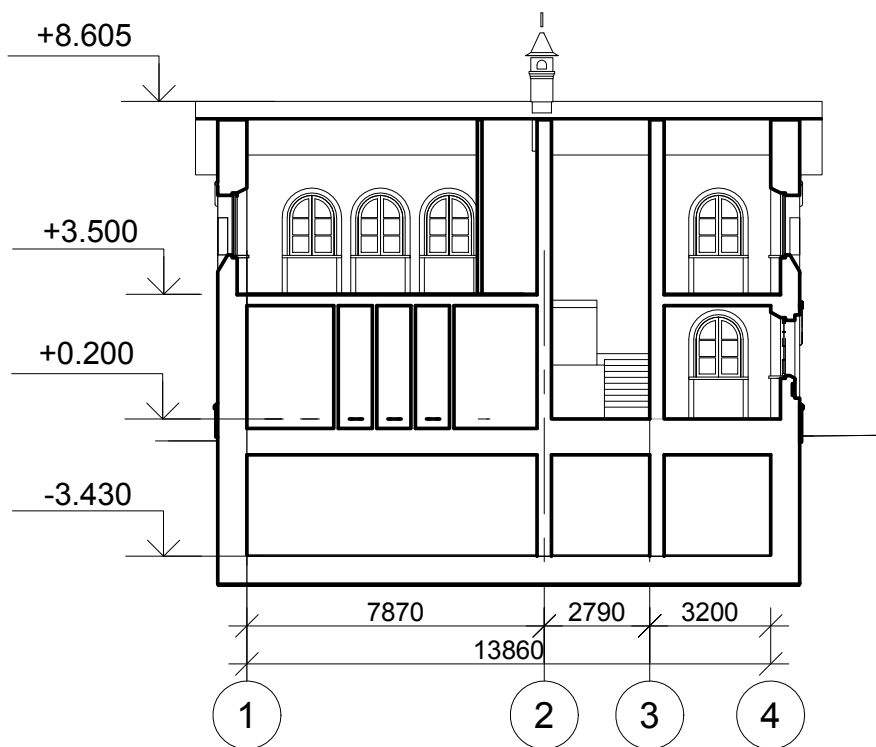
Экспликация помещений

Номер пом.	Наименование	Площадь м ²
1	Помещение для прокладки инженерных коммуникаций	45
2	Тамбур	14,6
3	Помещение для прокладки инженерных коммуникаций	21

Стадия	Лист	Православный храмовый комплекс. Г. Москва, ул. Лобачевского.	Хозблок. Схема плана подвала.	"Мастерские Андрея Анисимова"
	27			

Хозблок. Схемы разрезов 1-1 и 2-2.

(на основе М 1:200)



Стадия	Лист	Православный храмовый комплекс. Г. Москва, ул. Лобачевского.	Хозблок. Схемы разрезов.	"Мастерские Андрея Анисимова"
	28			

Пояснительная записка

1. Описание и обоснование внешнего и внутреннего вида объекта капитального строительства, его пространственной, планировочной и функциональной организации

1.1. Храм с домом причта

Проектируемое здание включает: среднюю часть - в осях 4-6 и Г-Д; пристроенный алтарь - в осях 6-8 и Г-Д; западный притвор - в осях 2-4 и Г-Д; северный притвор - в осях 2-6 и Д-Е; дом причта - в осях 5-8 и А-Г.

Надземная часть здания - одноэтажная (западный и северный притворы, храм, алтарь) с антресолюю в осях 3-4 и Г-Д, частично 3-этажная (дом причта), относительная отметка верха купола 33,800; пожарно-техническая высота здания - 10,0 м.

Подземная часть здания - одноэтажная, расстояния в плане между крайними осями 33,55 × 38,62 м, основные шаг и пролет несущих конструкций - от 5,46 до 13,53 м.

Покрытие дома причта - совмещенное, в остальных частях здания - чердачное и с вентилируемой воздушной прослойкой. Кровля дома причта - в осях 5-8 и А-Г оснащены наружным организованным водостоком по ГОСТ 7623-75. Кровля остальной части здания имеют неорганизованный водосток. Обоснование - п.3.24 СНиП 31-06-2009.

Высота в чистоте: в основных помещениях - 3,0 м и более, во вспомогательных помещениях и коридорах - 2,2 м и более. Обоснование - п.3.3 СНиП 31-06-2009.

Входы в подвальный этаж осуществляются по наружным открытым лестницам в прямках с западной и восточной сторон и обособлены от надземной части здания.

Входы на первый этаж осуществляются по наружным открытым лестницам с западной, северной и южной сторон, а так же через лестничную клетку с востока.

Северный вход на первый этаж обеспечен пандусом, предназначенным для инвалидов и для детских колясок.

Обоснование - п.3.13 СНиП 35-01-2001. Западный вход в подвальный этаж оснащен наклонной подъемной платформой для инвалидов по ГОСТ Р 51630-2000. Обоснование - п.3.8, 3.10 СНиП 31-06-2009, п.3.34, 3.39 СНиП 35-01-2001.

Геометрические параметры элементов входных групп:

уклон: маршей наружных открытых лестниц - 1:2, пандуса - 1:20 (5%); входных площадок, промежуточной площадки пандуса и отмосток - 2%;

ширина маршей между поручнями: лестниц - от 1,8 до 2,5 м, пандуса - 1,0 м;

высота: подъема маршей наружных лестниц от 3 до 16 ступеней, пандуса 0,4 м; ограждений наружных открытых лестниц, пандуса и входных площадок - 0,9 м;

глубина площадок: входных - от 1,35 до 2,5 м; промежуточной у пандуса - 1,5 м. Обоснование - п.5.5, 5.11 СНиП 31-06-2009, п.3.3, 3.9, 3.14, 3.27, 3.29 СНиП 35-01-2001.

Стадия	Лист	Православный храмовый комплекс. Г. Москва, ул. Лобачевского.	Пояснительная записка.	"Мастерские Андрея Анисимова"
	29			

В подвальном этаже с отметкой основного уровня пола минус 3,530 размещены:
 в средней части - крестильный храм, солея и алтарь с отметкой пола минус 3,380;
 в западном и северном притворах - раздевалльные для крещаемых, технические помещения здания;
 в доме причта - ризница, помещение для отдыха, гардеробные и уборная для обслуживающего персонала,
 помещение для хранения уборочного инвентаря, безопасная зона для инвалидов на расстоянии, не превышающем 15 м до эвакуационной лестничной клетки. Обоснование - п.3.6, 5.25 СНиП 31-06-2009.

На первом этаже с отметкой основного уровня пола 0,000 размещены:
 в средней части - храм в честь святого благоверного князя Александра Невского, солея и алтарь с отметкой пола 0,150;
 в доме причта - вестибюль, кухня, обеденный зал и уборные с умывальными для посетителей трапезной;
 в западном и северном притворах - исповедальня, гардероб для верхней одежды прихожан, основной вестибюль, обеспеченный тамбуром с естественным освещением. Обоснование - п.3.23 СНиП 31-06-2009.

На антресоли с отметкой пола 4,780, расположенной в осях З-4 и Г-Д над западным притвором, предусмотрено место для церковного хора с ограждением высотой 0,9 м. Обоснование - п.5.10 СНиП 31-06-2009.

На втором этаже дома причта с отметкой пола 3,315 размещены ризница, рабочие помещения для духовенства и обслуживающего персонала, уборные.

На третьем этаже дома причта с отметкой пола 6,630 размещены рабочие помещения для административного персонала, помещения отдыха и гардеробные с приближенными уборными и душевыми для духовенства.

Связь надземных этажей осуществляется двумя лестничными клетками с естественным освещением. Для функциональной связи первого и подвального этажей предусмотрена лестничная клетка с выходом наружу через вестибюль трапезной и входом из подвального этажа через тамбур шлюз.

Геометрические параметры элементов внутренних лестниц: уклон маршей - 1:2 (ширина проступей - 0,3 м; высота ступеней - 0,15 м); ширина маршей и площадок 1,2 м; высота подъема маршей - от 3 до 16 ступеней, ограждений - 0,9 м. Обоснование - п.5.8, 5.12 СНиП 31-06-2009. Здание запроектировано из расчета максимальной вместимости подвального этажа - 100 человек, первого этажа - 100 человек, антресоли - 20 человек, второго этажа - 20 человек, третьего этажа - 20 человек.

Стадия	Лист	Православный храмовый комплекс. Г. Москва, ул. Лобачевского.	Пояснительная записка.	"Мастерские Андрея Анисимова"
	30			

1.2. Хозяйственный блок

Надземная часть здания - двухэтажная, относительная отметка верха купола 8,500; пожарно-техническая высота здания - 5,0 м.

Подземная часть здания - одноэтажная, расстояния в плане между крайними осями 13,86 × 5,86 м, основные шаг и пролет несущих конструкций - от 2,79 до 7,87 м.

Покрытие - совмещенное. Кровли здания имеют неорганизованный водосток. Обоснование - п.3.24 СНиП 31-06-2009.

Высота в чистоте: в основных помещениях - 3,0 м и более, во вспомогательных помещениях и коридорах - 2,2 м и более. Обоснование - п.3.3 СНиП 31-06-2009.

Вход в подвальный этаж осуществляются по наружной открытой лестнице в прямке с западной стороны и обособлен от надземной части здания.

Вход на первый этаж осуществляются по наружной открытой лестнице с южной стороны и непосредственно с уровня земли с западной стороны в санузлы.

Западный вход в санузлы осуществляется непосредственно с уровня земли и предназначен для инвалидов.

Геометрические параметры элементов входных групп:

уклон: маршей наружных лестниц - 1:2; входных площадок и отмосток - 2%;

ширина маршей между поручнями: лестниц - 0,9 - 1,2 м;

высота: подъема маршей наружных лестниц от 3 до 12 ступеней; ограждений наружных открытых лестниц и входных площадок - 0,9 м;

глубина: входных площадок - 1,2 м. Обоснование - п.5.5, 5.11 СНиП 31-06-2009.

В подвальном этаже с отметкой основного уровня пола минус 3,600 размещены помещения для прокладки инженерных коммуникаций.

На первом этаже с отметкой основного уровня пола 0,000 размещены комната охраны и санузлы.

На втором этаже с отметкой пола 3,300 размещены хозяйственное и вспомогательное помещения, санузел.

Связь надземных этажей осуществляется лестничной клеткой с естественным освещением.

Геометрические параметры элементов внутренних лестниц: уклон маршей - 1:2 (ширина проступей - 0,3 м; высота ступеней - 0,15 м); ширина маршей и площадок 1,2 м; высота подъема маршей - от 3 до 16 ступеней, ограждений - 0,9 м. Обоснование - п.5.8, 5.12 СНиП 31-06-2009.

Здание предназначено для пребывания на каждом этаже не более 20 человек.

Стадия	Лист	Православный храмовый комплекс. Г. Москва, ул. Лобачевского.	Пояснительная записка.	"Мастерские Андрея Анисимова"
	31			

2. Обоснование принятых объемно-пространственных и архитектурно-художественных решений, в том числе в части соблюдения предельных параметров разрешенного строительства объекта капитального строительства
Объемно-пространственные и архитектурно-художественные решения зданий храмового комплекса приняты в соответствии с традициями зодчества Русского Севера.

Соблюдены предельные параметры разрешенного строительства, установленные градостроительным планом земельного участка № RU77-182000-006958, утвержденным приказом Москомархитектуры от 09.11.2012 № 2109, зарегистрированным в ИСОГД рег. № 45324000-08-99509 от 15.11.2012.

3. Описание и обоснование использованных композиционных приемов при оформлении фасадов и интерьеров объекта капитального строительства

Четверик храма имеет многоярусное позакомарное покрытие и световой барабан со шлемовидным завершением.

Плоскости фасадов над окнами и основными входами в храм украшены белокаменной резьбой и мозаикой.

При оформлении фасадов и интерьеров использованы композиционные приемы, соответствующие церковно-каноническим требованиям СП 31-103-99 и МДС 31-9.2003.

Отделка фасадов храма с домом причта и хозяйственного блока:

наружные стены - известковая обмазка;

цоколь - облицовка плитами из натурального или искусственного камня;

наружные двери- глухие и остекленные деревянные с декоративной металлической облицовкой;

оконные блоки - деревянные с эффективным стеклопакетом;

покрытие кровель - из листов меди по деревянной обрешетке, глава над четвериком - из керамического лемеха;

над звонницей - из золоченых листов меди.

4. Описание решений по отделке помещений основного, вспомогательного, обслуживающего и технического назначения

Стены, столбы, своды, арки и потолки:

в помещениях основного назначения - высококачественные штукатурка и подготовка под роспись и под устройство мозаики; в помещениях обслуживающего, вспомогательного и технического назначения - улучшенные и простые штукатурка, подготовка и окраска, в помещениях с мокрыми процессами облицовка стен и перегородок керамической плиткой.

Полы во всех помещениях - из керамогранитных плит на цементном клею.

Внутренние двери - деревянные и противопожарные с глухими полотнами.

Стадия	Лист	Православный храмовый комплекс. Г. Москва, ул. Лобачевского.	Пояснительная записка.	"Мастерские Андрея Анисимова"
	32			

5. Описание архитектурных решений, обеспечивающих естественное освещение помещений с постоянным пребыванием людей

Помещения с постоянным пребыванием людей обеспечиваются боковым односторонним освещением через окна в наружных стенах и комбинированным естественным освещением через окна светового барабана.

6. Описание архитектурно-строительных мероприятий, обеспечивающих защиту помещений от шума, вибрации и другого воздействия

Помещения электрощитовой, вентиляционной камеры и индивидуального теплового пункта расположены в притворе.

Размещение помещений с оборудованием, являющимся источником шума и вибрации непосредственно над и под помещениями с постоянным пребыванием людей исключено.

Предусмотрены виброизоляция трубопроводов инженерных систем, инженерного и сантехнического оборудования и глушители шума в системе принудительной вентиляции.

7. Описание решений по светоограждению объекта, обеспечивающих безопасность полета воздушных судов - не требуется. Основание - ч.1 ст.51 Воздушного кодекса Российской Федерации, п.2.2, 3.2 Федеральных авиационных правил, утвержденных приказом Росаэронавигации от 28.11.2007 № 119.

8. Описание решений по декоративно-художественной и цветовой отделке интерьеров

В декоративно-художественной и цветовой отделке интерьеров храма используются белокаменная резьба, мозаика и росписи, иконостасы запроектированы из натурального или искусственного мрамора. Декоративно-художественная отделка выполняется после ввода объекта в эксплуатацию.

9. Сведения о применяемых материалах:

Материалы фундаментов		Железо-бетон	Железо-бетон	
Материалы стен		Железо-бетон, кирпич	Железо-бетон, кирпич	
Материалы перекрытий		Железо-бетон	Железо-бетон	
Материалы кровли		Металл	Металл	

Стадия	Лист	Православный храмовый комплекс. Г. Москва, ул. Лобачевского.	Пояснительная записка.	"Мастерские Андрея Анисимова"
	33			

10. Техничко-экономические показатели проектируемых объектов капитального строительства:

Наименование показателя	Единица измерения	Храм с домом причта	Хозяйственный блок	Всего
Площадь участка	кв. м			7373
Строительный объем - всего	куб. м	13230	2380	15610
в том числе надземной части	куб. м	8710	1720	10430
Общая площадь - всего	кв. м	1937,6	243,6	2181,2
в том числе надземной части		1175,6	162,6	1338,2
Кроме того площадь открытых не отапливаемых планировочных элементов здания	кв. м	225,6	27,7	253,3
Количество зданий	шт.			2
Вместимость (количество человек)	чел.	240	40	573
Количество этажей - всего	шт.	2-4	3	
в том числе надземных этажей	шт.	1-3	2	
Относительная отметка верха здания	м	33,800	8,540	

Примечание: В общем показателе вместимости учтена вместимость существующего храма.

Стадия	Лист	Православный храмовый комплекс. Г. Москва, ул. Лобачевского.	Пояснительная записка.	"Мастерские Андрея Анисимова"
	34			