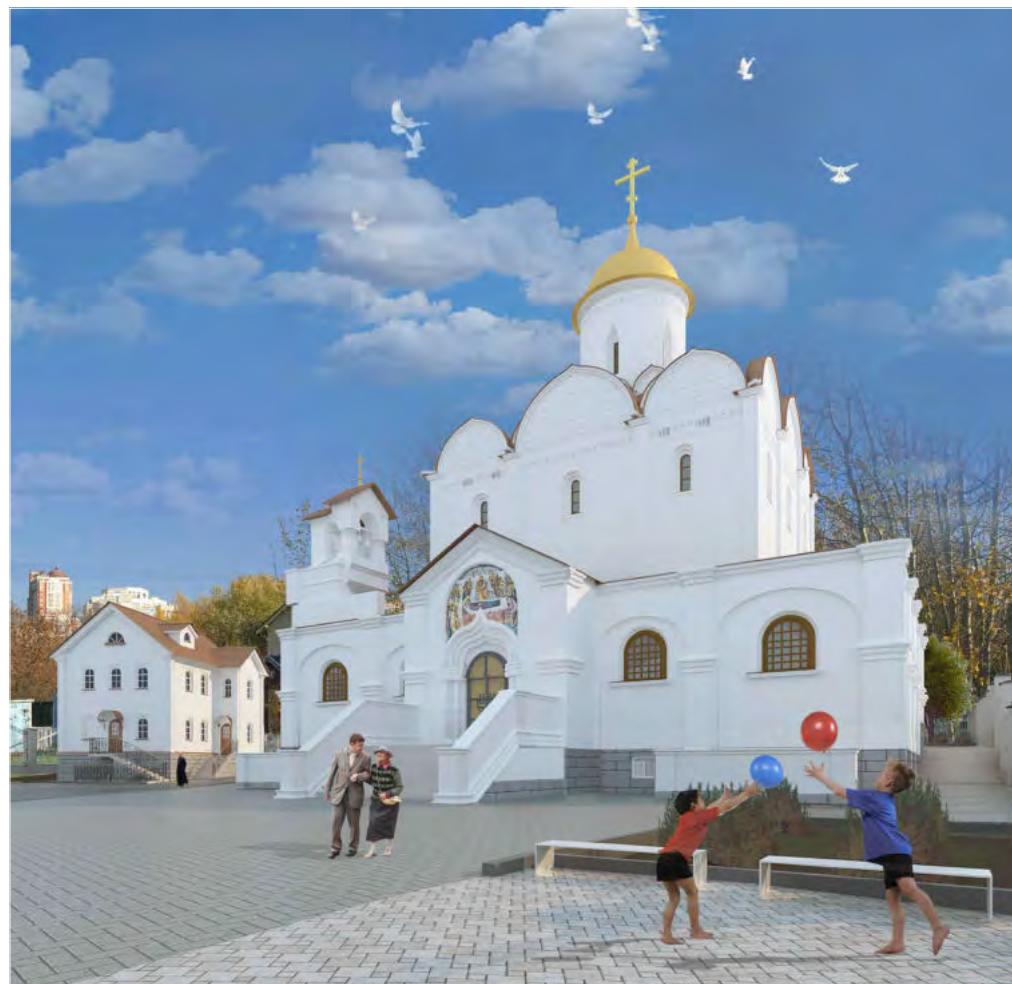


ООО "ЦЕНТР ПРАВОСЛАВНОГО ЗОДЧЕСТВА"

АРХИТЕКТУРНО-ГРАДОСТРОИТЕЛЬНОЕ РЕШЕНИЕ

храм Успения Пресвятой Богородицы в Матвеевском

по адресу: г.Москва, внутригородское муниципальное образование Очаково-Матвеевское, ул. Нежинская, вл.4.



г.Москва, 2020г.

Согласовано:

Местная религиозная организация православный приход храма Успения Пресвятой Богородицы в Матвеевском г. Москвы  
настоятель протоиерей Иоанн Чураков И.Д.

  
Проектировщик: 

ООО "Центр православного зодчества"  
Генеральный директор Д.В.Родионова

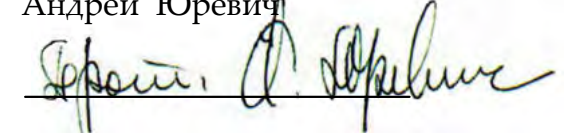
  


Согласовано:

Председатель  
Финансово-Хозяйственного Управления  
Русской Православной Церкви -  
митрополит Вологодский и  
Кирилловский Игнатий

Согласовано:

Начальник Архитектурного отдела и  
руководитель рабочей группы  
Экспертного совета протоиерей  
Андрей Юревич



## АРХИТЕКТУРНО-ГРАДОСТРОИТЕЛЬНОЕ РЕШЕНИЕ

храм Успения Пресвятой Богородицы в Матвеевском

по адресу: г.Москва, внутригородское муниципальное образование Очаково-Матвеевское, ул. Нежинская, вл.4.

|      |         |      |        |       |      |                |      |
|------|---------|------|--------|-------|------|----------------|------|
|      |         |      |        |       |      | Титульный лист | Лист |
|      |         |      |        |       |      |                | 2    |
| Изм. | Кол.уч. | Лист | № док. | Подп. | Дата |                |      |

## Авторский коллектив

ООО "ЦЕНТР ПРАВОСЛАВНОГО ЗОДЧЕСТВА"

Президент  
Автор проекта:



Гончаров С.Г.

Генеральный директор  
Соавтор проекта:



Родионова Д.В

ГАП  
Соавтор проекта:



Абрамов В.А

Ведущий Архитектор:



Широкова О.М.

Архитектор:



Хорькова Е.К.

Архитектор:



Савран О.И.

Архитектор:



Троцевский А.В.

| Изм. | Кол.уч. | Лист | № док. | Подп. | Дата |
|------|---------|------|--------|-------|------|
|      |         |      |        |       |      |

Состав авторского коллектива

Лист

3

## Содержание альбома

| Лист | Наименование  | Примечания |
|------|---|------------|
| 1    | 2   | 3          |
| 1    | Обложка   |            |
| 2    | Титульный лист  |            |
| 3    | Состав авторского коллектива  |            |
| 4    | Содержание альбома (Лист1)  |            |
| 5    | Содержание альбома (Лист2)  |            |
| 6    | Содержание альбома (Лист3)  |            |
| 7    | Схема ситуационного плана (на основе М 1:2000)  |            |
| 8    | Схема ПОЗУ, совмещенная со схемой транспортной организации территории (на основе М 1:500) |            |
| 9    | Схема комплексного благоустройства земельного участка (на основе М 1: 500)                |            |
| 10   | Схема развертки фасада  |            |
| 11   | Фотофиксация существующего положения 1  |            |
| 12   | Фотомонтаж 1  |            |
| 13   | Фотофиксация существующего положения 2  |            |
| 14   | Фотомонтаж 2  |            |
| 15   | Перспективный вид храма 1   |            |
| 16   | Перспективный вид храма 2   |            |
| 17   | Перспективный вид храма 3   |            |
| 18   | Схема фасада храма Е-А (на основе М 1:200)  |            |

|      |         |      |        |       |      |
|------|---------|------|--------|-------|------|
|      |         |      |        |       |      |
| Изм. | Кол.уч. | Лист | № док. | Подп. | Дата |

Содержание альбома (Лист1)

Лист

4

## Содержание альбома

| Лист | Наименование  | Примечания |
|------|---|------------|
| 1    | 2   | 3          |
| 19   | Схема фасада храма 7-1' (на основе М 1:200)           |            |
| 20   | Схема фасада храма 1'-7 (на основе М 1:200)           |            |
| 21   | Схема фасада храма А-Е (на основе М 1:200)            |            |
| 22   | Фрагмент фасада храма (на основе М1:200)              |            |
| 23   | Схема плана храма на отм. -4,350 (на основе М 1:200)  |            |
| 24   | Схема плана храма на отм. 0,000 (на основе М 1:200)   |            |
| 25   | Схема плана храма на отм. +10,000 (на основе М 1:200) |            |
| 26   | Схема разреза храма 1-1 (на основе М 1:200)           |            |
| 27   | Схема разреза храма 2-2 храма (на основе М 1:200)     |            |
| 28   | Интерьер Храма Вид 1                                  |            |
| 29   | Интерьер Храма Вид 2                                  |            |
| 30   | Интерьер Храма Вид 3                                  |            |
| 31   | Перспективный вид дома причта 1                       |            |
| 32   | Перспективный вид дома причта 2                       |            |
| 33   | Перспективный вид дома причта 3                       |            |
| 34   | Перспективный вид дома причта 4                       |            |
| 35   | Схема фасада дома причта в осях 1-4 (на основе 1:100) |            |
| 36   | Схема фасада дома причта в осях Г-А (на основе 1:100) |            |

|      |         |      |        |       |      |
|------|---------|------|--------|-------|------|
|      |         |      |        |       |      |
| Изм. | Кол.уч. | Лист | № док. | Подп. | Дата |

Содержание альбома (Лист2)

## Содержание альбома

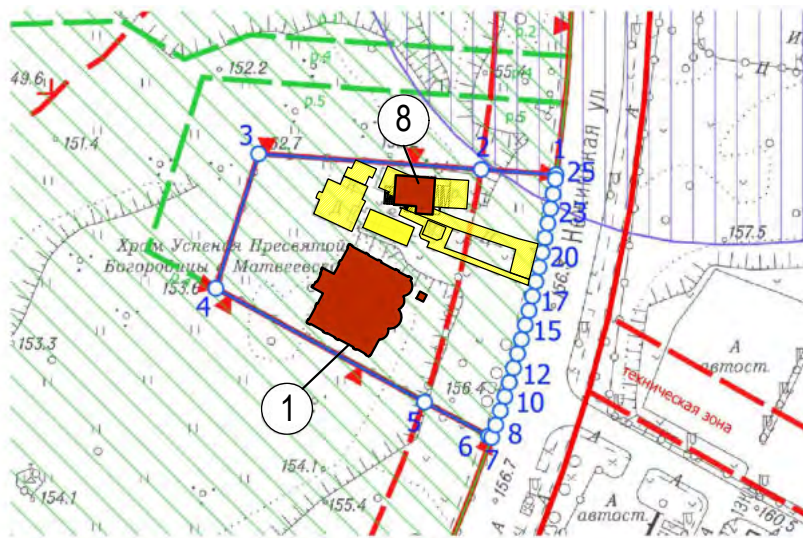
| Лист | Наименование   | Примечания |
|------|--|------------|
| 1    | 2  | 3          |
| 37   | Схема фасада дома причта А-Г (на основе 1:100)             |            |
| 38   | Схема фасада дома причта 4-1 (на основе 1:100)             |            |
| 49   | Фрагмент фасада дома причта (на основе М1:100)             |            |
| 40   | Схема плана дома причта на отм. -3,000 (на основе М 1:100) |            |
| 41   | Схема плана дома причта на отм. 0,000 (на основе М 1:100)  |            |
| 42   | Схема плана дома причта на отм. +3,350 (на основе М 1:100) |            |
| 43   | Схема разреза дома причта 1-1 (на основе М 1:100)          |            |
| 44   | Схема разреза дома причта 2-2 (на основе М 1:100)          |            |
| 45   | Пояснительная записка (Лист1)                              |            |
| 46   | Пояснительная записка (Лист2)                              |            |
| 47   | ТЭП  |            |
| 48   | СРО 1. (Лист 1)  |            |
| 49   | СРО 2. (Лист 2)  |            |
| 50   | СРО 3. (Лист 3)  |            |

|      |         |      |        |       |      |
|------|---------|------|--------|-------|------|
|      |         |      |        |       |      |
| Изм. | Кол.уч. | Лист | № док. | Подп. | Дата |

Содержание альбома (Лист3)



# 1. ЧЕРТЕЖ(И) ГРАДОСТРОИТЕЛЬНОГО ПЛАНА ЗЕМЕЛЬНОГО УЧАСТКА



### Условные обозначения

- Границы земельного участка
- Красные линии улично-дорожной сети
- Границы технической зоны
- Границы особо охраняемых природных территорий
- Границы водоохранных зон
- Границы режимов градостроительной деятельности
- Территория зоны охраняемого ландшафта
- Территория санитарно-защитной зоны (ориентировочная)
- Проектируемые здания
- Сносимые сооружения

### Экспликация зданий и сооружений:

- 1 Храм Успения Пресвятой Богородицы
- 8 Дом причта

Чертеж(и) градостроительного плана земельного участка разработан(ы) в масштабе 1:2000, на топографической основе, выполненной ГБУ «Мосгоргеоцестр» в 2018 г.  
Площадь земельного участка: 4462±23 кв.м (0.4462 га)

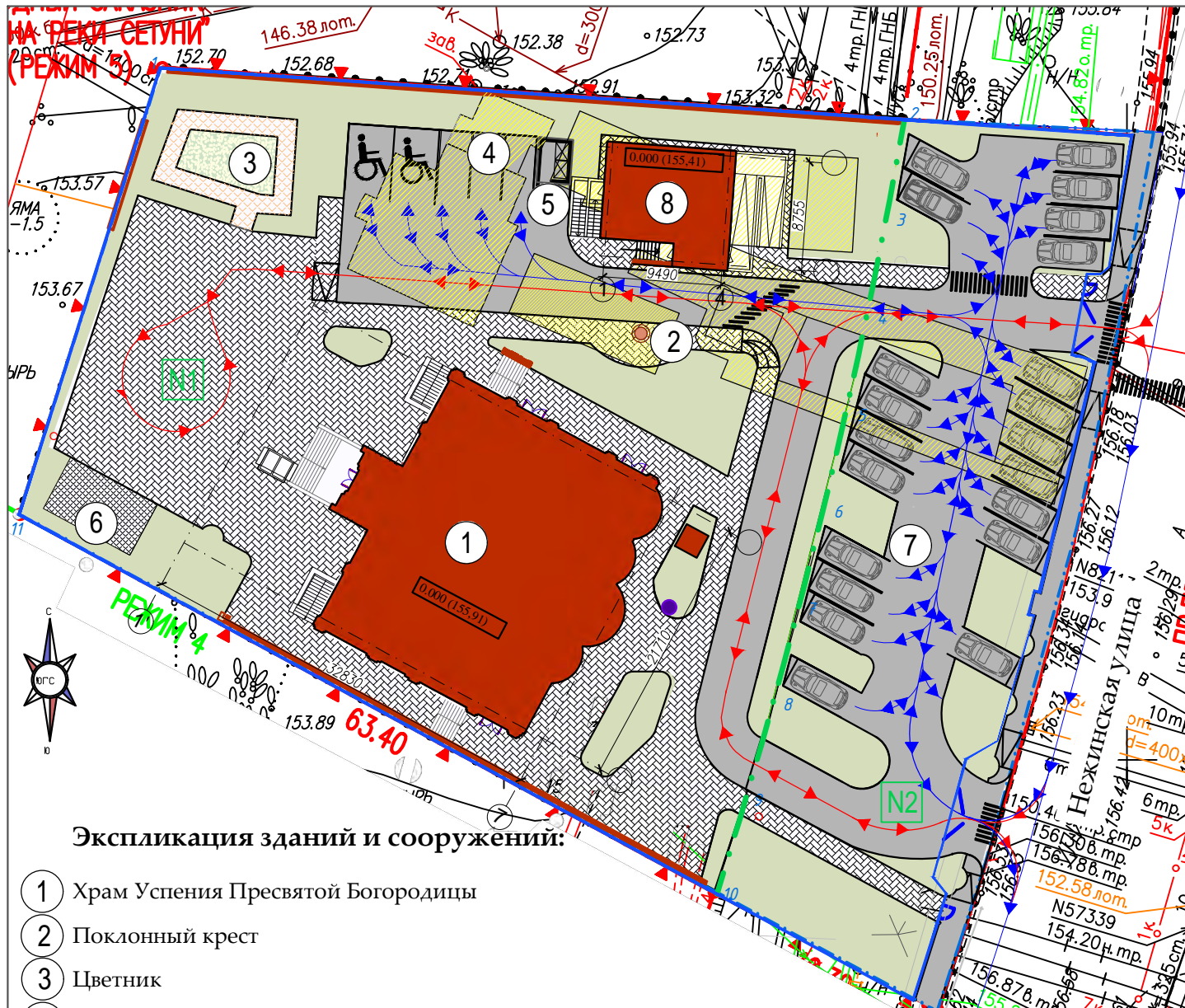
**S застройки :** 681,7 м<sup>2</sup>

**S общая :** 1043,78 м<sup>2</sup>

|   |  |
|---|--|
| ДОКУМЕНТ ПОДПИСАН<br>ЭЛЕКТРОННОЙ ПОДПИСЬЮ<br>Сертификат:<br>67007117150025815811E9F6783141D9<br>Владелец:<br>Платонов Алексей Юрьевич<br>Проект действия:<br>с 03.12.2018 по 03.12.2019 | Чертеж(и) градостроительного плана земельного участка разработан(ы) 15-05-2019<br>© ГБУ "Мосгоргеоцестр" |
|   | RU77176000-044754  |

|      |         |      |        |       |      |
|------|---------|------|--------|-------|------|
| Изм. | Кол.уч. | Лист | № док. | Подп. | Дата |
|      |         |      |        |       |      |

Ситуационный план (на основе М 1:2000)



**Условные обозначения:**  
 Граница участка 77:07:0012009:7759 согласно ГПЗУ №RU77176000-044754

- 1.....11 Граница подзон
- N1 Номер подзон
- Ограждение участка
- Проектируемые здания
- Сносимые сооружения
- Подпорная стена
- Асфальтное покрытие
- Брусчатка
- Покрытие из резиновой крошки
- Тротуарная плитка
- Натуральный газон
- ← Движение спецтехники
- ← Движение транспорта
- ⊙ Поклонный крест
- ⊞ Парковка (стандартная)
- ♿ Парковка (для МГН)
- ⊞ Площадка ТБО
- ⊞ Подъемник для МГН
- Водосвятный колодец

**Экспликация зданий и сооружений:**

- 1 Храм Успения Пресвятой Богородицы
- 2 Поклонный крест
- 3 Цветник
- 4 Гостевая парковка (5 машиномест, в т.ч. 4 для МГН, 2 из которых специализированные)
- 5 Площадка для ТБО
- 6 Детская площадка
- 7 Автомобильная стоянка (21 машиноместо)
- 8 Дом причта

|      |         |      |        |       |      |
|------|---------|------|--------|-------|------|
| Изм. | Кол.уч. | Лист | № док. | Подп. | Дата |
|      |         |      |        |       |      |

Схема ПОЗУ, совмещенная со схемой транспортной организации территории (на основе М 1:500)





**Условные обозначения:**

- - - 1.....11 Граница участка 77:07:0012009:7759 согласно ПЗУ №RU77176000-044754
- - - Граница подзон
- N1 Номер подзон
- Ограждение участка
- Проектируемые здания
- Подпорная стена
- Асфальтное покрытие
- Брусчатка
- Покрытие из резиновой крошки
- Тротуарная плитка
- Малые архитектурные формы: Поклонный крест
- Водосвятный колодец
- Элементы благоустройства:**
- Фонарь для подсветки храмовой территории
- Фонарь для архитектурной подсветки здания храма
- Скамья
- Горка комплекс
- Навес для МГН
- Озеленение:**
- Natural lawn
- Flower bed of perennials
- Existing trees
- Shrubs
- Broad-leaved linden
- Tuja Gleditsia
- Common rowan

**Экспликация зданий и сооружений:**

- 1 Храм Успения Пресвятой Богородицы
- 2 Поклонный крест
- 3 Цветник
- 4 Гостевая парковка (5 машиномест, в т.ч. 4 для МГН, 2 из которых специализированные)
- 5 Площадка для ТБО
- 6 Детская площадка
- 7 Автомобильная стоянка (21 машиноместо)
- 8 Дом причта

|      |         |      |        |       |      |
|------|---------|------|--------|-------|------|
|      |         |      |        |       |      |
| Изм. | Кол.уч. | Лист | № док. | Подп. | Дата |

Схема комплексного благоустройства земельного участка  
(на основе М 1:500)



|      |         |      |        |       |      |
|------|---------|------|--------|-------|------|
|      |         |      |        |       |      |
| Изм. | Кол.уч. | Лист | № док. | Подп. | Дата |

Схема развертки фасада по ул.Нежинская

Лист

10

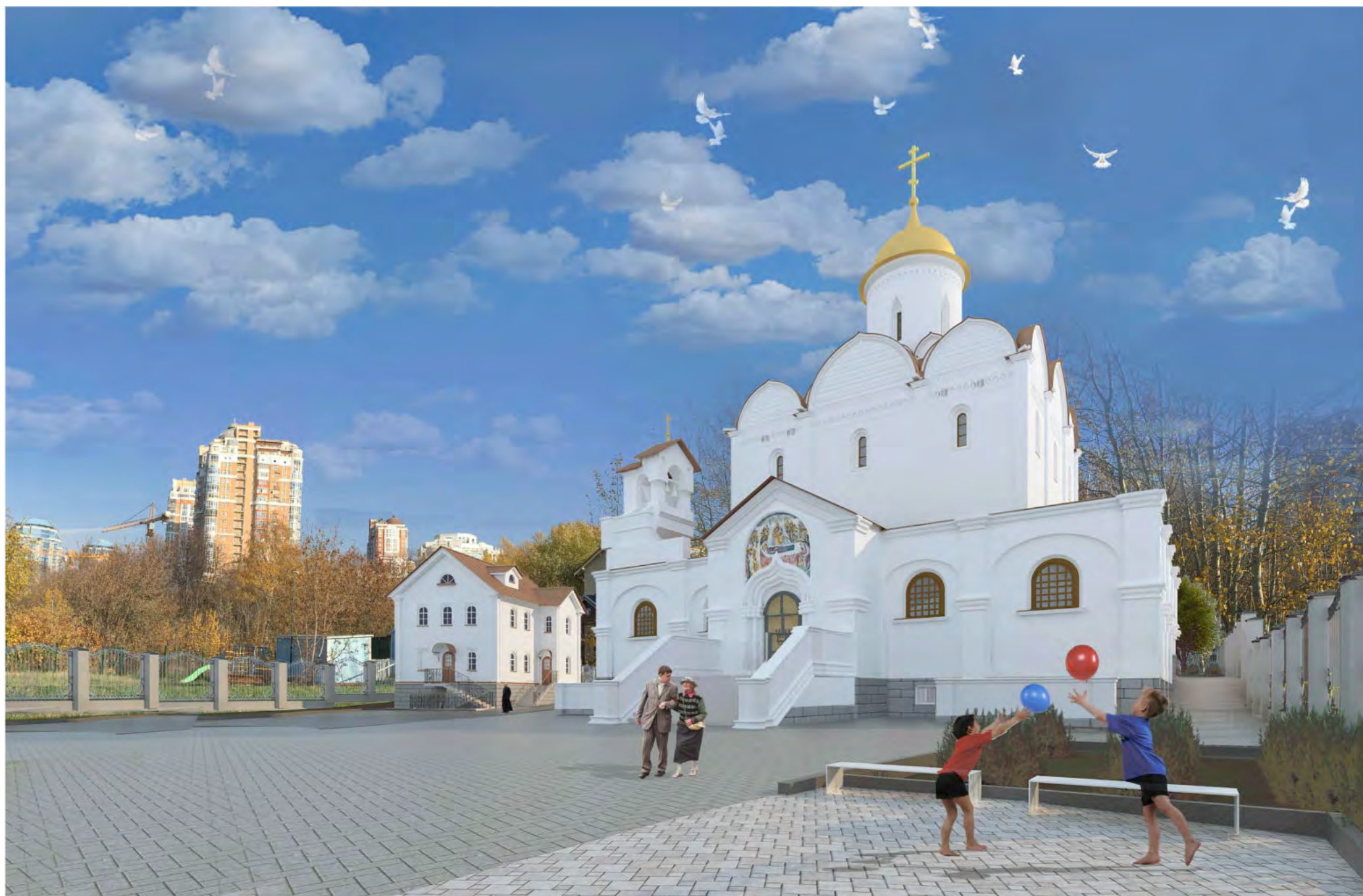


|      |         |      |        |       |      |
|------|---------|------|--------|-------|------|
|      |         |      |        |       |      |
| Изм. | Кол.уч. | Лист | № док. | Подп. | Дата |

Фотофиксация существующего положения 1

Лист

11



|      |         |      |        |       |      |
|------|---------|------|--------|-------|------|
|      |         |      |        |       |      |
| Изм. | Кол.уч. | Лист | № док. | Подп. | Дата |

Фотомонтаж 1

Лист

12



|      |         |      |        |       |      |
|------|---------|------|--------|-------|------|
|      |         |      |        |       |      |
| Изм. | Кол.уч. | Лист | № док. | Подп. | Дата |

Фотофиксация существующего положения 2

Лист

13



|      |         |      |        |       |      |
|------|---------|------|--------|-------|------|
|      |         |      |        |       |      |
| Изм. | Кол.уч. | Лист | № док. | Подп. | Дата |

Фотомонтаж 2

Лист

14



|      |         |      |        |       |      |
|------|---------|------|--------|-------|------|
|      |         |      |        |       |      |
| Изм. | Кол.уч. | Лист | № док. | Подп. | Дата |

Перспективный вид храма 1



|      |         |      |        |       |      |
|------|---------|------|--------|-------|------|
|      |         |      |        |       |      |
| Изм. | Кол.уч. | Лист | № док. | Подп. | Дата |

Перспективный вид храма 2





|      |         |      |        |       |      |
|------|---------|------|--------|-------|------|
|      |         |      |        |       |      |
| Изм. | Кол.уч. | Лист | № док. | Подп. | Дата |

Перспективный вид храма 3

Лист

17

Нержавеющая сталь  
с гальваническим  
золочением

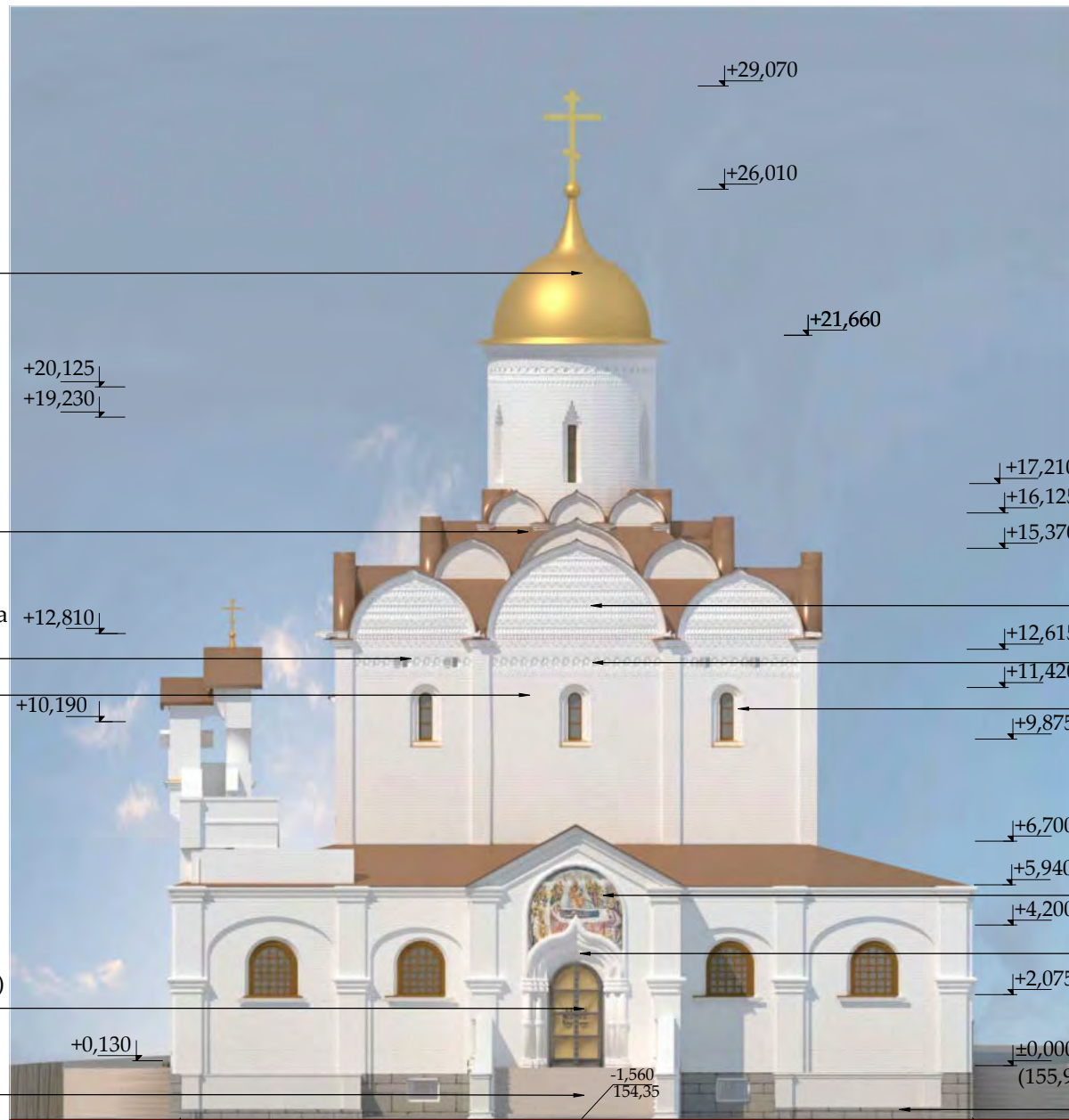
Медная фальцевая кровля

Металлическая вентрешетка  
RAL 9016

Штукатурка на основе  
известки  
"под рукавицу" RAL 9016

Дверь деревянная, утеплен-  
ная с металлическими  
накладками (деревопокрыть  
морилкой, металл RAL 7024)

Облицовка ступеней  
серым гранитом с  
нескользящим покрытием



Фигурная кладка кирпича,  
известковая обмазка по  
кирпичу RAL 9016

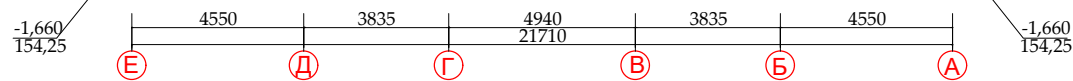
Декоративные элементы из  
фибробетона, RAL 9016

Деревянные оконные  
профили (двойной  
стеклопакет, морилка по  
дереву, стекло прозрачное)

Фреска

Портал с декоративными  
элементами из  
фибробетона RAL 9016

Цоколь из серого камня



|      |         |      |        |       |      |
|------|---------|------|--------|-------|------|
|      |         |      |        |       |      |
| Изм. | Кол.уч. | Лист | № док. | Подп. | Дата |

Схема фасада храма Е-А (на основе М 1:200)

Нержавеющая сталь  
с гальваническим  
золочением

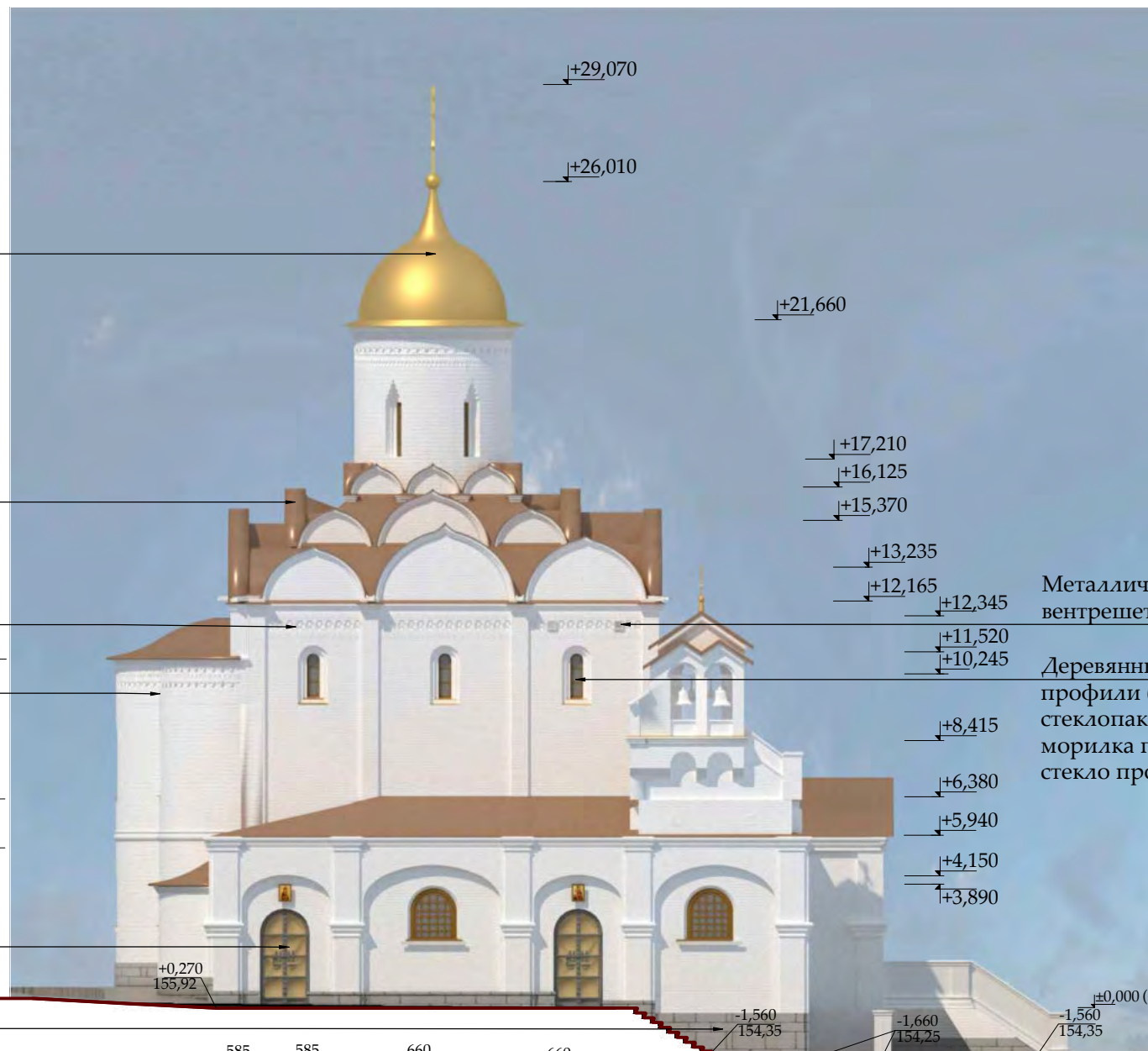
Медная фальцевая кровля

Декоративные  
элементы из  
фибробетона,  
RAL 9016

Штукатурка на  
основе извести  
"под рукавицу"  
RAL 9016

Дверь деревянная,  
утепленная с  
металлическими  
накладками  
(дерево покрыть  
морилкой,  
металл RAL 7024)

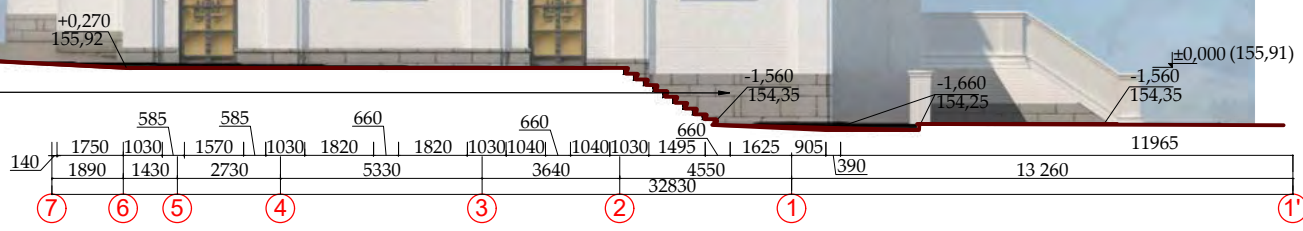
Цоколь из серого камня



+10,970 ↓

+6,700 ↓

+5,030 ↓



|      |         |      |        |       |      |
|------|---------|------|--------|-------|------|
| Изм. | Кол.уч. | Лист | № док. | Подп. | Дата |
|      |         |      |        |       |      |

Схема фасада храма 7-1' (на основе М 1:200)

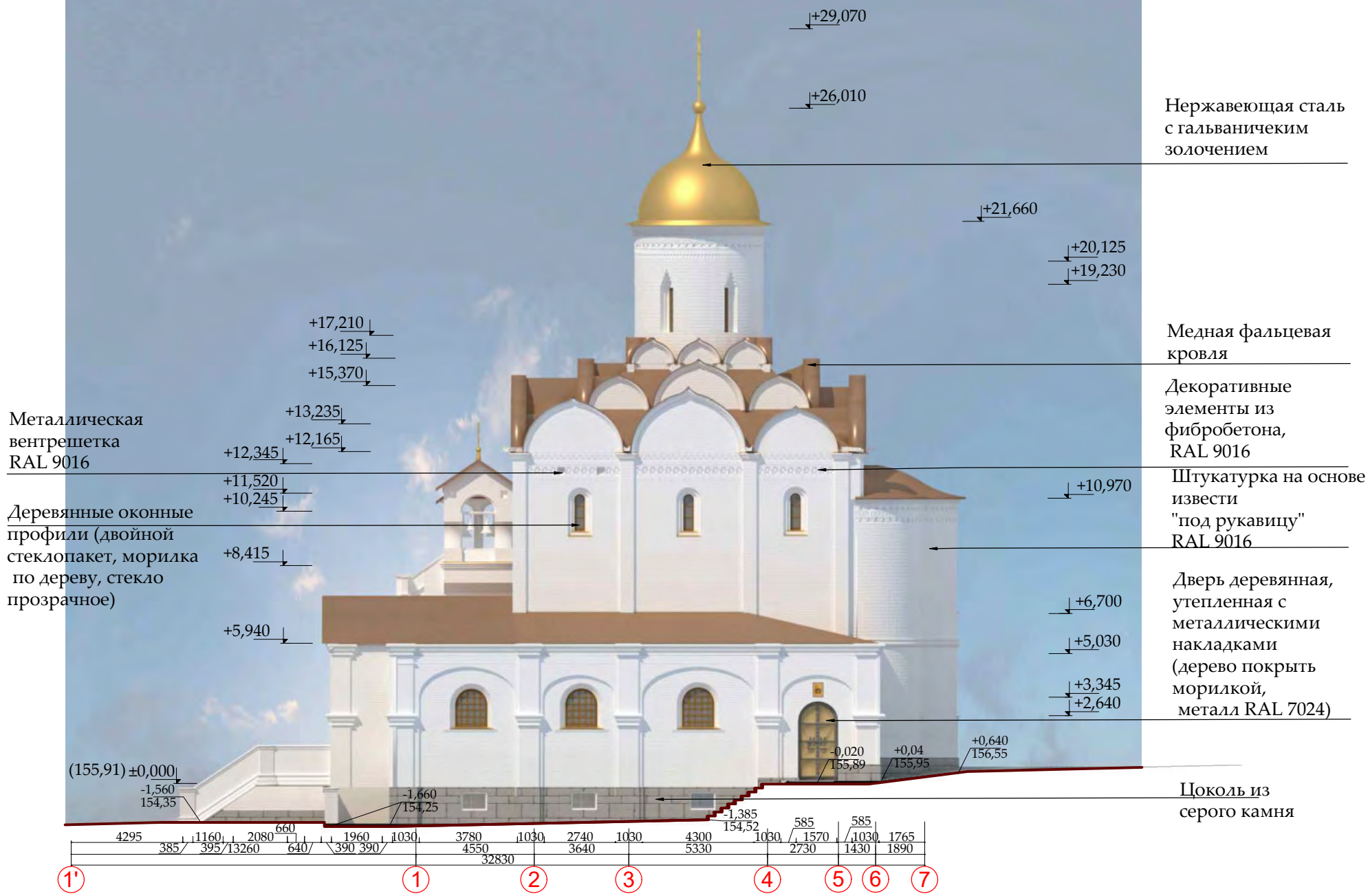
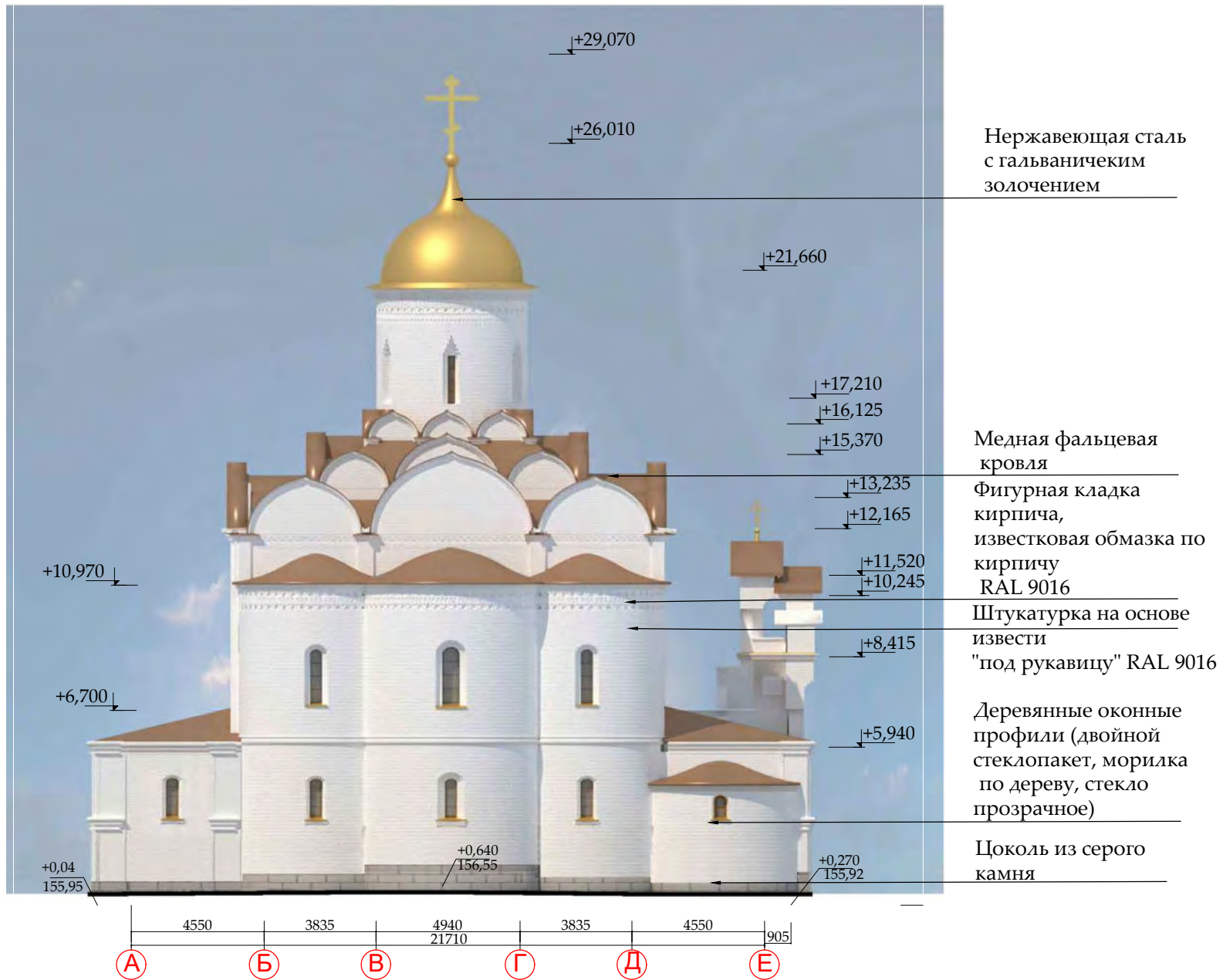


Схема фасада храма 1'-7 (на основе М 1:200)

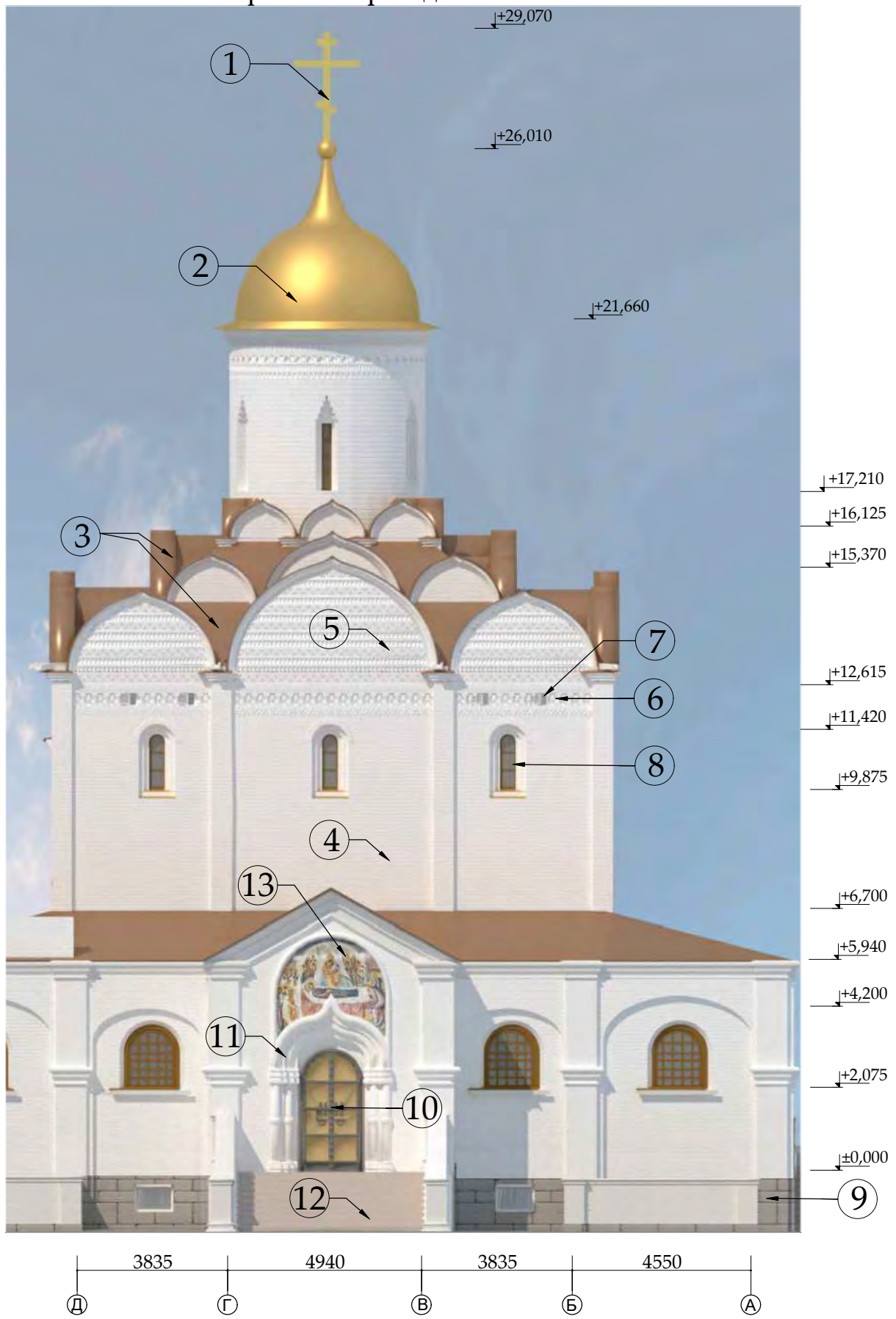
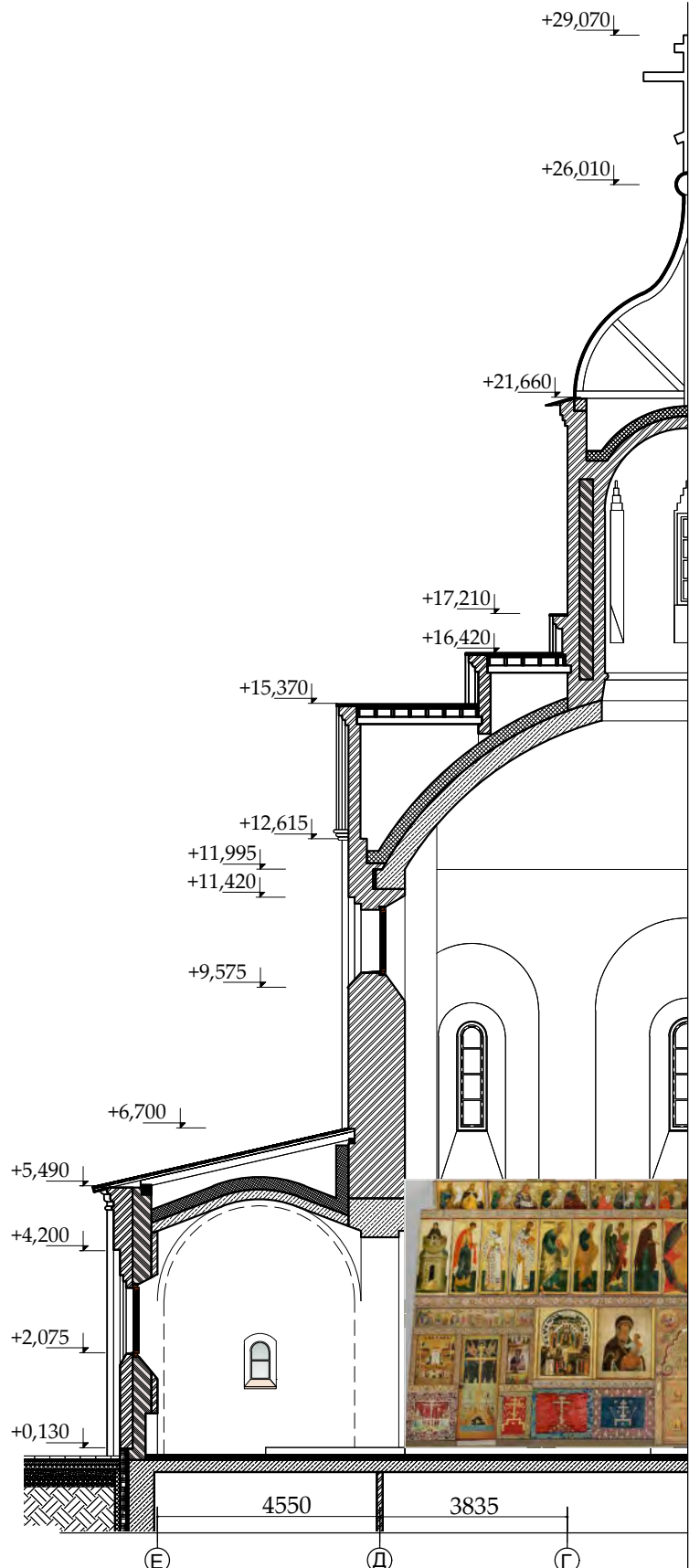
|      |         |      |        |       |      |
|------|---------|------|--------|-------|------|
| Изм. | Кол.уч. | Лист | № док. | Подп. | Дата |
|      |         |      |        |       |      |



|      |         |      |        |       |      |
|------|---------|------|--------|-------|------|
|      |         |      |        |       |      |
| Изм. | Кол.уч. | Лист | № док. | Подп. | Дата |

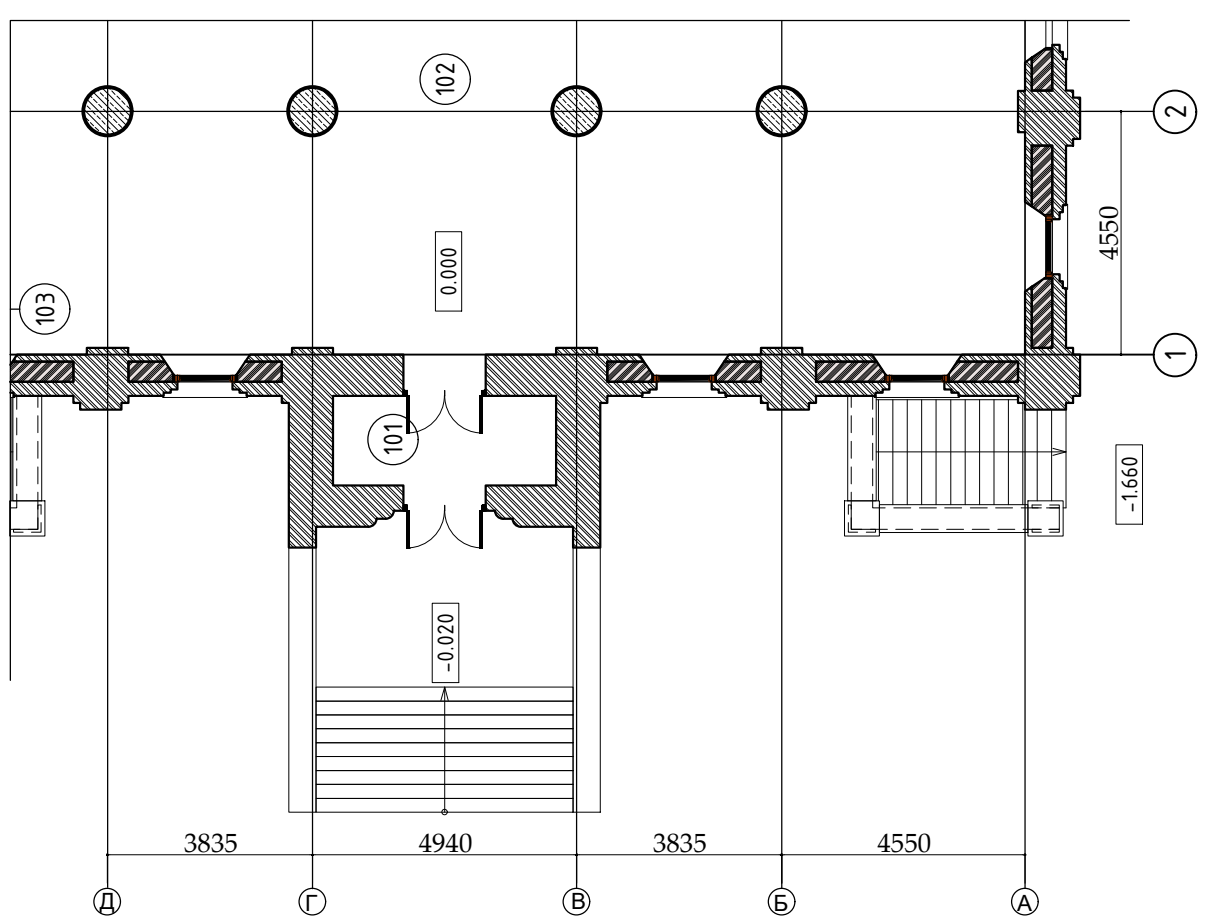
Схема фасада храма А-Е (на основе М 1:200)

# Фрагмент фасада



## Экспликация



|    |  |   |
|----|--|---|
| 1  |  | Нержавеющая сталь с гальваническим золочением   |
| 2  |  | Нержавеющая сталь с гальваническим золочением   |
| 3  |  | Медная фальцевая кровля   |
| 4  |  | Штукатурка на основе извести "под рукавицу" RAL 9016  |
| 5  |  | Фигурная кладка кирпича, известковая обмазка по кирпичу RAL 9016                                    |
| 6  |  | Декоративные элементы из фибробетона, RAL 9016  |
| 7  |  | Металлическая вентрешетка RAL 9016  |
| 8  |  | Деревянные оконные профили (двойной стеклопакет, морилка по дереву, стекло прозрачное)              |
| 9  |  | Цоколь из серого камня  |
| 10 |  | Дверь деревянная, утепленная с металлическими накладками (дерево покрыть морилкой, металл RAL 7024) |
| 11 |  | Портал с декоративными элементами из фибробетона RAL 9016   |
| 12 |  | Облицовка ступеней серым гранитом с нескользящим покрытием  |
| 13 |  | Фреска  |

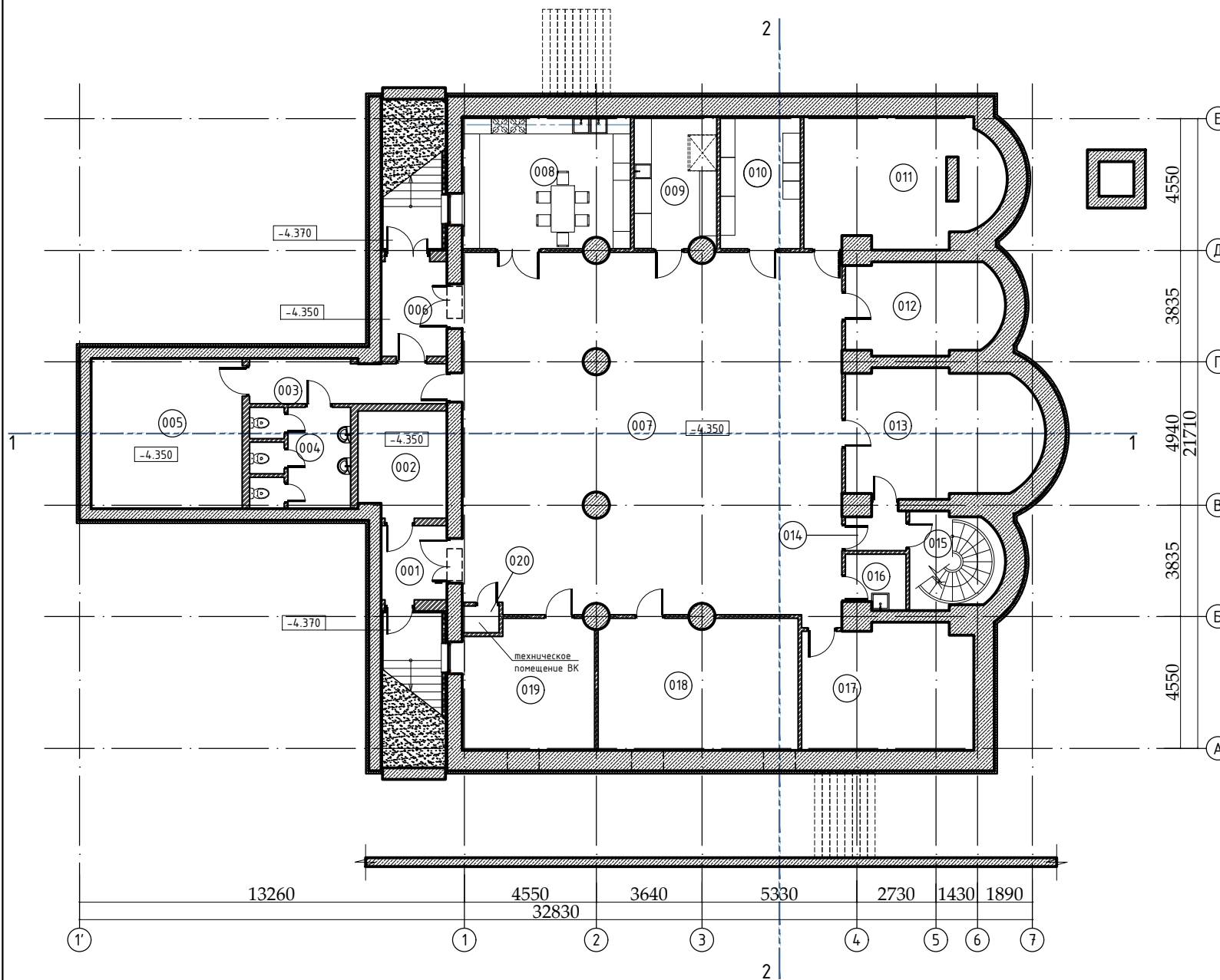


|   |         |      |        |       |      |
|---|---------|------|--------|-------|------|
| Изм.                                      | Кол.уч. | Лист | № док. | Подп. | Дата |
|   |         |      |        |       |      |
| Фрагмент фасада храма (на основе М 1:200) |         |      |        |       |      |
|   |         |      |        |       | Лист |
|   |         |      |        |       | 22   |

Экспликация помещений на отм. -4.350

| № п.п. | Маркировка помещений | Подразделение                       | S, м.кв. | Примечания |
|--------|----------------------|-------------------------------------|----------|------------|
| 1      | 001                  | Тамбур                              | 5.8      |            |
| 2      | 002                  | Электрощитовая                      | 10.9     |            |
| 3      | 003                  | Коридор                             | 10.0     |            |
| 4      | 004                  | С/у мужской                         | 11.7     |            |
| 5      | 005                  | Техническое помещение ВК            | 27.0     |            |
| 6      | 006                  | Тамбур                              | 7.4      |            |
| 7      | 007                  | Холл                                | 161.0    |            |
| 8      | 008                  | Помещение для приема пищи персонала | 26.2     |            |
| 9      | 009                  | Просфорная                          | 12.7     |            |
| 10     | 010                  | Кладовая                            | 12.6     |            |
| 11     | 011                  | Венткамера                          | 28.8     |            |
| 12     | 012                  | Узел ввода ВК                       | 16.5     |            |
| 13     | 013                  | Хранилище церковной утвари          | 28.2     |            |
| 14     | 014                  | Тамбур-шлюз с подпор. воздуха       | 2.7      |            |
| 15     | 015                  | Лестница                            | 9.9      |            |
| 16     | 016                  | ПУИ                                 | 3.8      |            |
| 17     | 017                  | ИТП                                 | 25.1     |            |
| 18     | 018                  | Комната отдыха персонала            | 31.0     |            |
| 19     | 019                  | Комната отдыха священника           | 19.8     |            |
| 20     | 020                  | Техническое помещение ВК            | 1.2      |            |
| Итого: |                      |                                     | 452.3    |            |

Условные обозначения:  
 Монолитный железобетон  
 Утеплитель

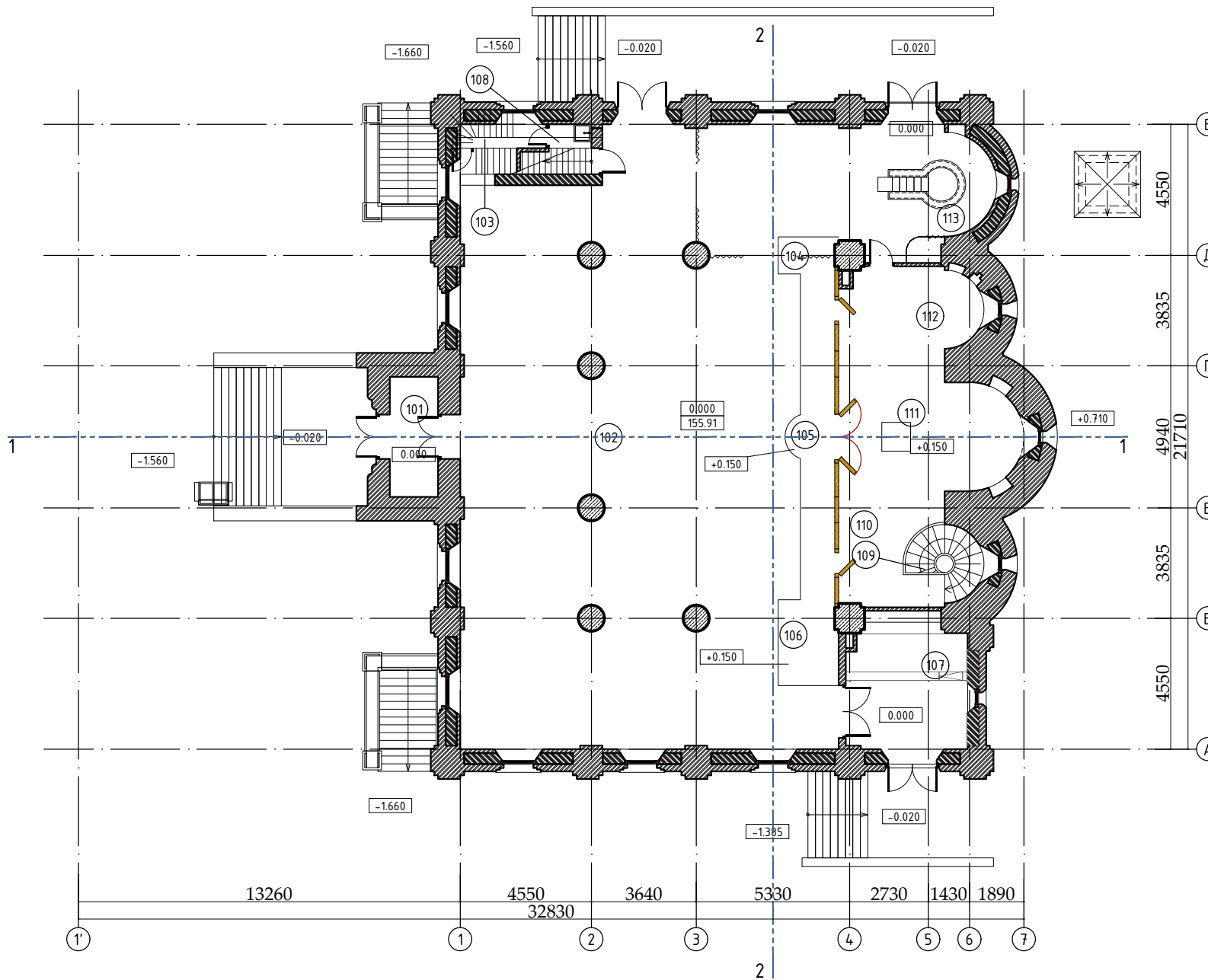





|      |         |      |        |       |      |
|------|---------|------|--------|-------|------|
| Изм. | Кол.уч. | Лист | № док. | Подп. | Дата |
|      |         |      |        |       |      |

Схема плана храма на отм. -4.350 (на основе 1:200)

Экспликация помещений на отм. 0.000

| № п п  | Маркировка помещений | Подразделение     | S, м.кв. | Примечания |
|--------|----------------------|-------------------|----------|------------|
| 1      | 101                  | Тамбур            | 7.6      |            |
| 2      | 102                  | Зал для молящихся | 247.5    |            |
| 3      | 103                  | Холл              | 4.2      |            |
| 4      | 104                  | Клирос левый      | 2.5      |            |
| 5      | 105                  | Солея             | 14.3     |            |
| 6      | 106                  | Клирос правый     | 5.9      |            |
| 7      | 107                  | Церковная лавка   | 19.8     |            |
| 8      | 108                  | ПУИ               | 1.2      |            |
| 9      | 109                  | Лестница          | 4.8      |            |
| 10     | 110                  | Ризница           | 10.5     |            |
| 11     | 111                  | Алтарь            | 27.1     |            |
| 12     | 112                  | Пономарка         | 15.2     |            |
| 13     | 113                  | Крестильня        | 23.0     |            |
| Итого: |                      |                   | 383.6    |            |



- Условные обозначения:
-  Монолитный железобетон
  -  Кирпич полнотелый
  -  Поротерм

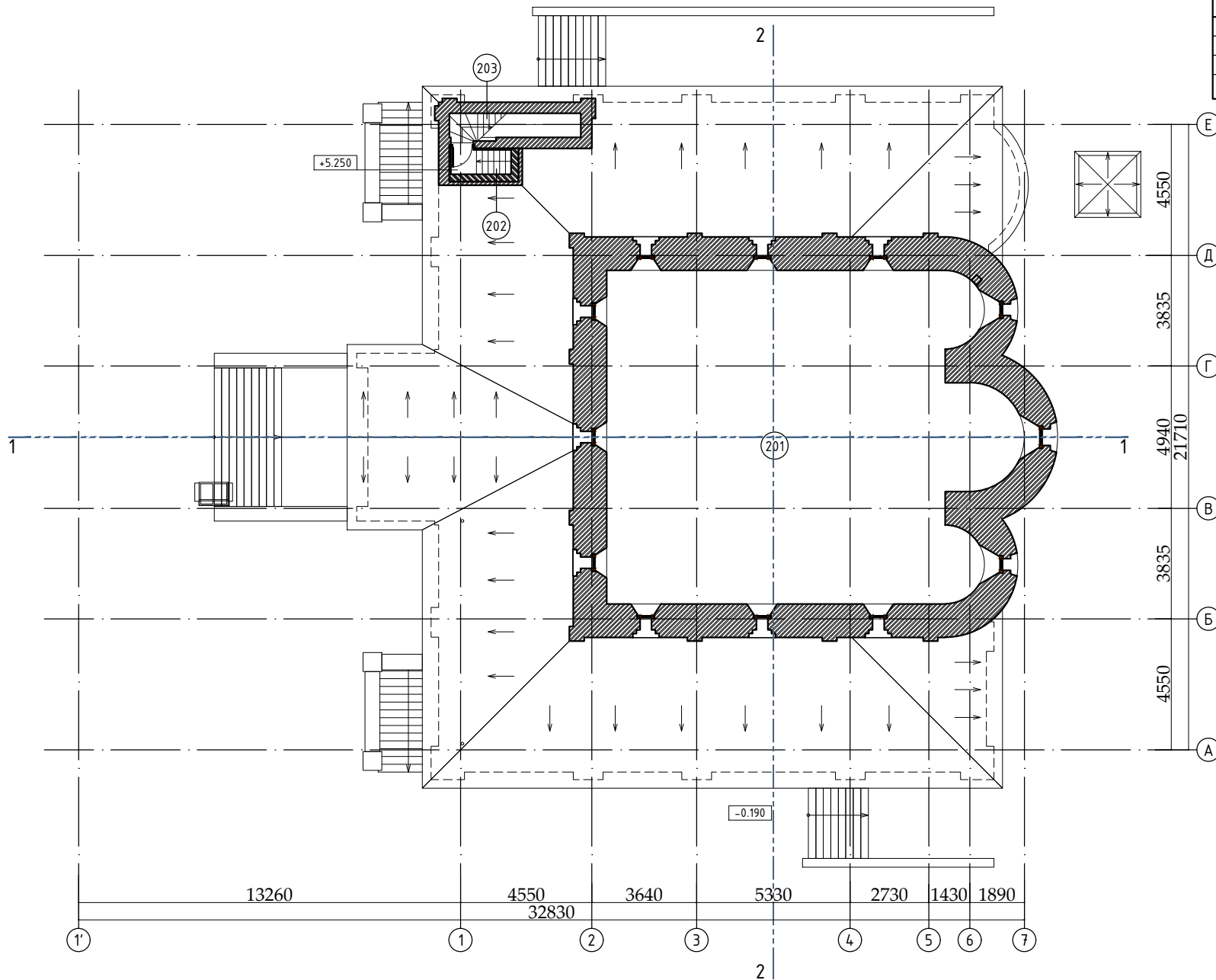
|      |         |      |        |       |      |
|------|---------|------|--------|-------|------|
| Изм. | Кол.уч. | Лист | № док. | Подп. | Дата |
|      |         |      |        |       |      |

Схема плана храма на отм. 0.000 (на основе 1:200)





Экспликация помещений на отм. +10.000

| № п.п. | Маркировка помещений | Подразделение        | S, м.кв. | Примечания |
|--------|----------------------|----------------------|----------|------------|
| 1      | 201                  | Второй свет          |          |            |
| 2      | 202                  | Тамбур с лестницей   | 4.5      |            |
| 3      | 203                  | Лестница на звонницу | 2.0      |            |
| Итого: |                      |                      | 6.4      |            |



Условные обозначения:

-  Кирпич полнотелый
-  Поротерм

|      |         |      |        |       |      |
|------|---------|------|--------|-------|------|
| Изм. | Кол.уч. | Лист | № док. | Подп. | Дата |
|      |         |      |        |       |      |

Схема плана храма на отм. +10.000 (на основе 1:200)

Лист

25

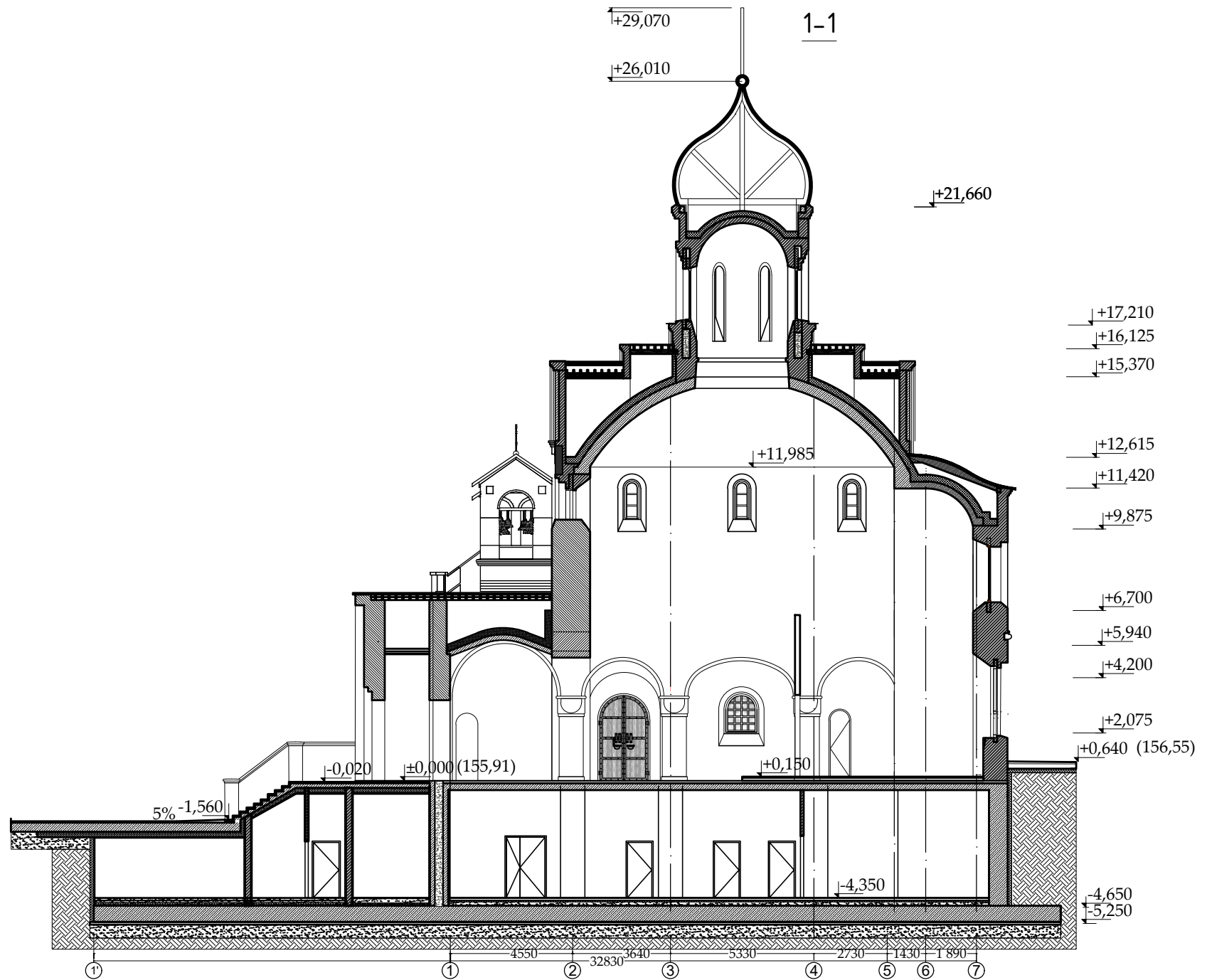


Схема разреза храма 1-1 храма (на основе М 1:200)

|      |         |      |        |       |      |
|------|---------|------|--------|-------|------|
| Изм. | Кол.уч. | Лист | № док. | Подп. | Дата |
|      |         |      |        |       |      |

2-2

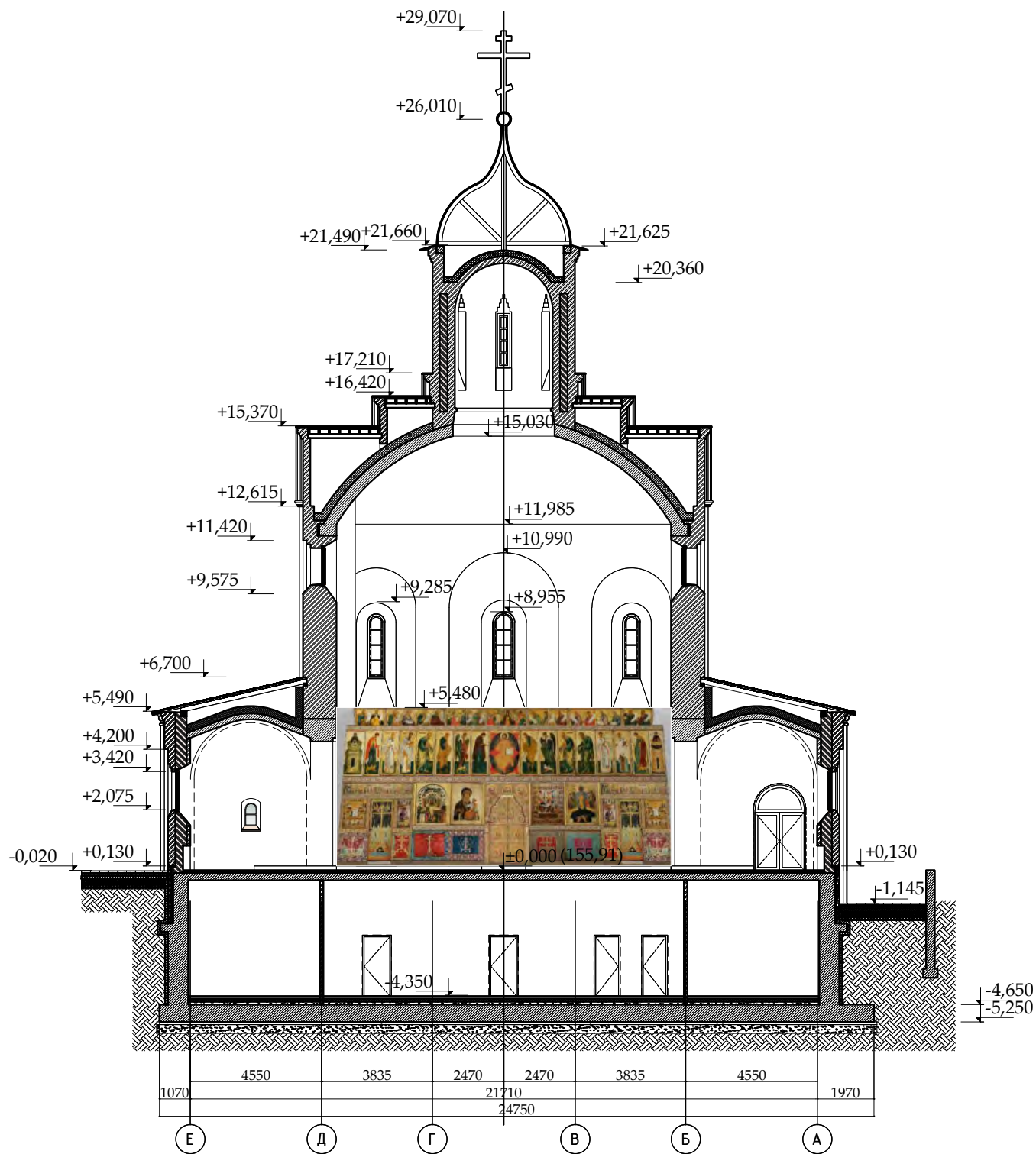


Схема разреза храма 2-2 храма (на основе М 1:200)

|         |  |
|---------|--|
| Изм.    |  |
| Код.чч. |  |
| Лист    |  |
| № док.  |  |
| Подп.   |  |
| Дата    |  |



|      |         |      |        |       |      |
|------|---------|------|--------|-------|------|
|      |         |      |        |       |      |
| Изм. | Кол.уч. | Лист | № док. | Подп. | Дата |

Интерьер храма: Вид 1



|      |         |      |        |       |      |
|------|---------|------|--------|-------|------|
|      |         |      |        |       |      |
| Изм. | Кол.уч. | Лист | № док. | Подп. | Дата |

Интерьер храма: Вид 2



|      |         |      |        |       |      |
|------|---------|------|--------|-------|------|
|      |         |      |        |       |      |
| Изм. | Кол.уч. | Лист | № док. | Подп. | Дата |

Интерьер храма: Вид 3

Лист

30



|      |         |      |        |       |      |
|------|---------|------|--------|-------|------|
|      |         |      |        |       |      |
| Изм. | Кол.уч. | Лист | № док. | Подп. | Дата |

Перспективный вид дома причта 1

Лист

31



|      |         |      |        |       |      |
|------|---------|------|--------|-------|------|
|      |         |      |        |       |      |
| Изм. | Кол.уч. | Лист | № док. | Подп. | Дата |

Перспективный вид дома причта 2

Лист

32





|      |         |      |        |       |      |
|------|---------|------|--------|-------|------|
|      |         |      |        |       |      |
| Изм. | Кол.уч. | Лист | № док. | Подп. | Дата |

Перспективный вид дома причта 3

Лист

33

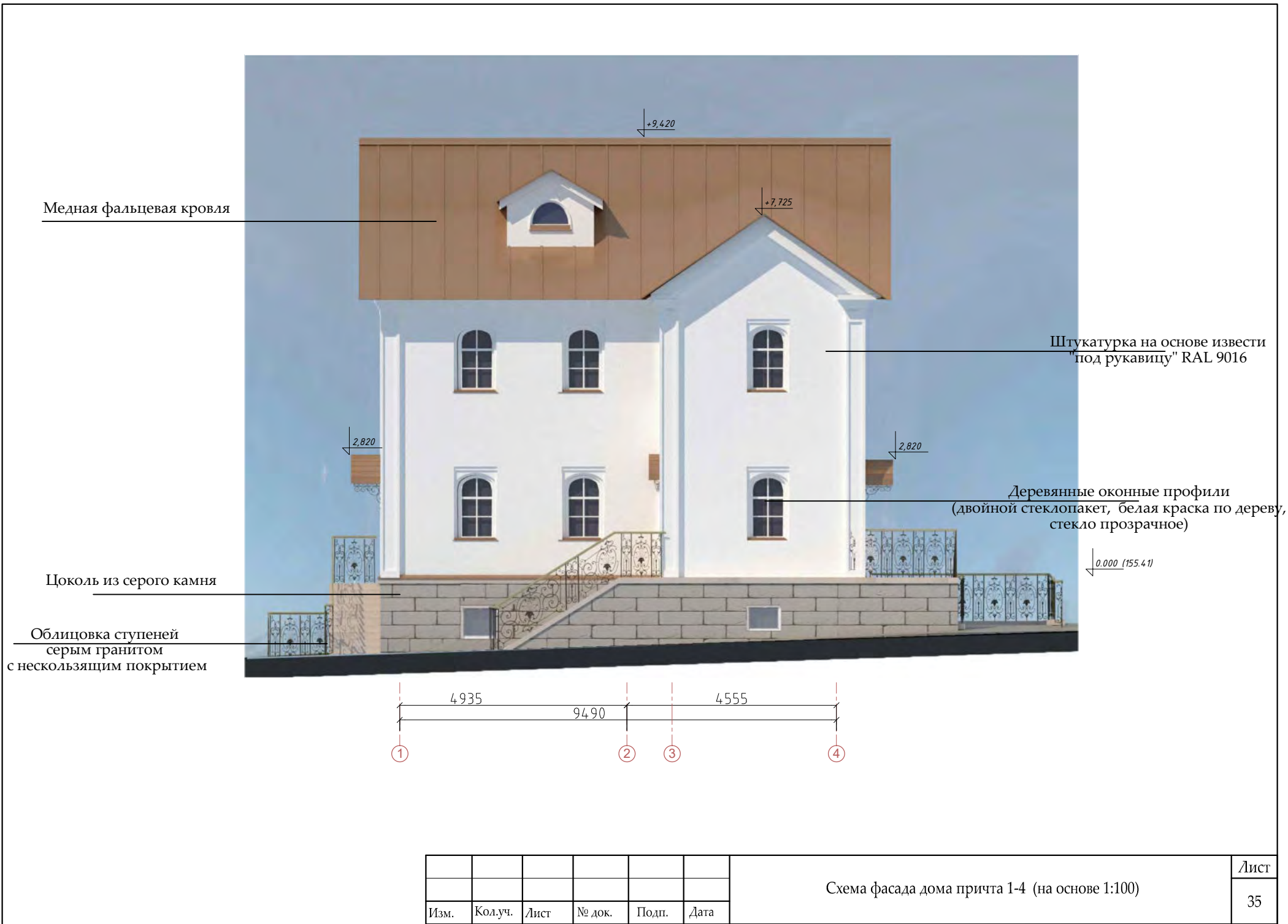


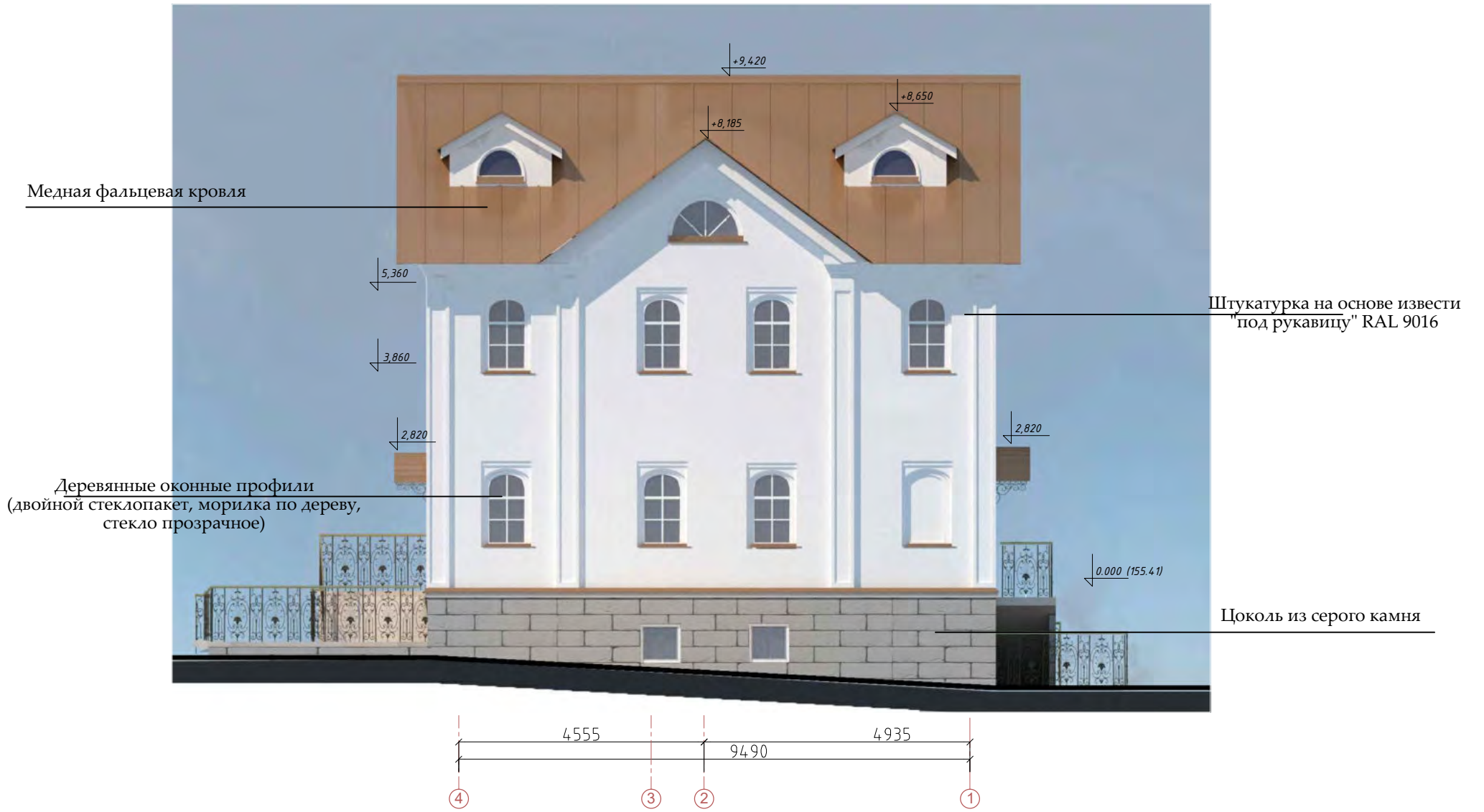
| Изм. | Кол.уч. | Лист | № док. | Подп. | Дата |
|------|---------|------|--------|-------|------|
|      |         |      |        |       |      |

Перспективный вид дома причта 4

Лист

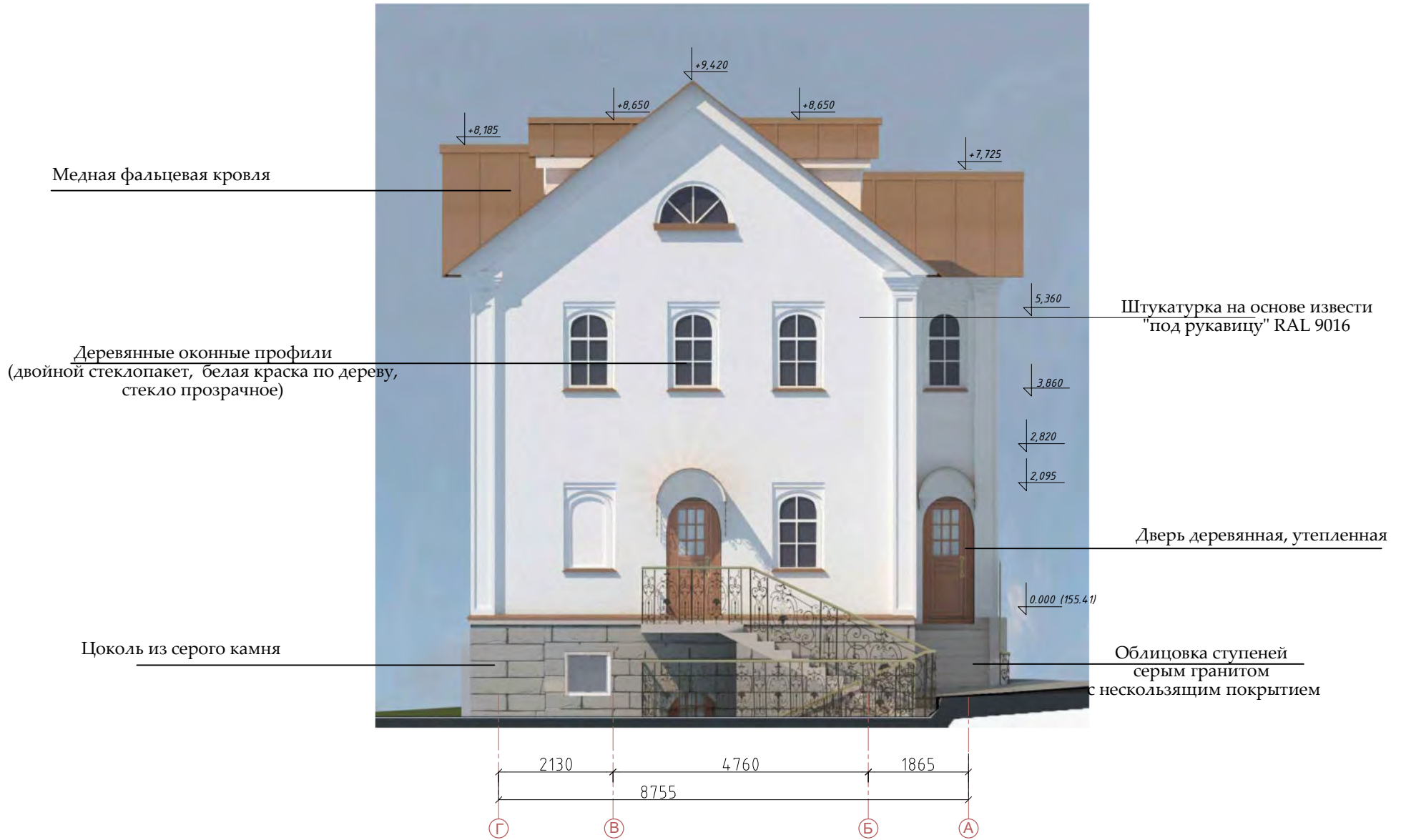
34





|      |         |      |        |       |      |
|------|---------|------|--------|-------|------|
|      |         |      |        |       |      |
| Изм. | Кол.уч. | Лист | № док. | Подп. | Дата |

Схема фасада дома причта 4-1 (на основе 1:100)



|      |         |      |        |       |      |
|------|---------|------|--------|-------|------|
|      |         |      |        |       |      |
| Изм. | Кол.уч. | Лист | № док. | Подп. | Дата |

Схема фасада дома причта Г-А (на основе 1:100)

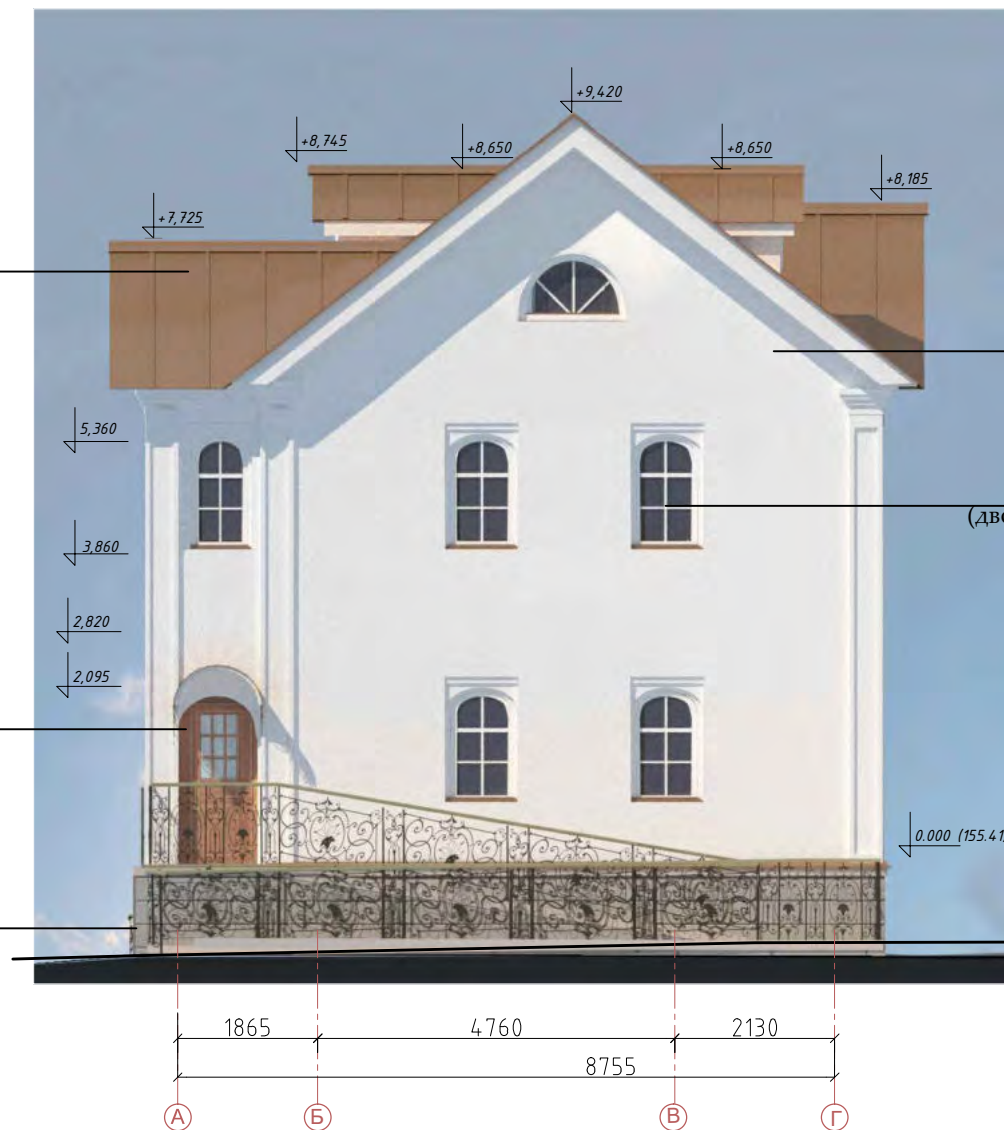
Медная фальцевая кровля

Штукатурка на основе извести  
"под рукавицу" RAL 9016

Деревянные оконные профили  
(двойной стеклопакет, белая краска по дереву,  
стекло прозрачное)

Дверь деревянная, утепленная

Цоколь из серого камня

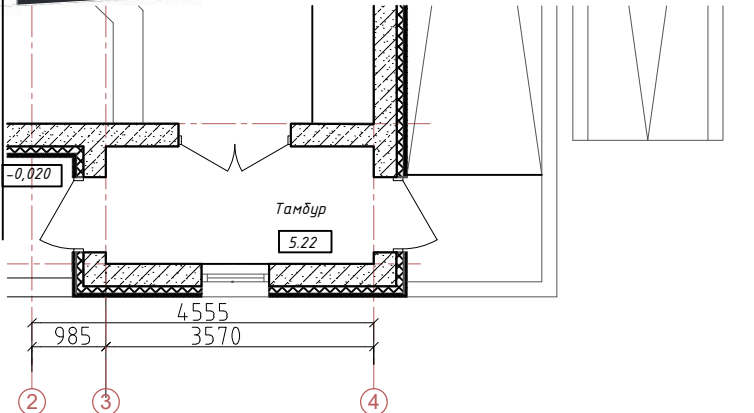
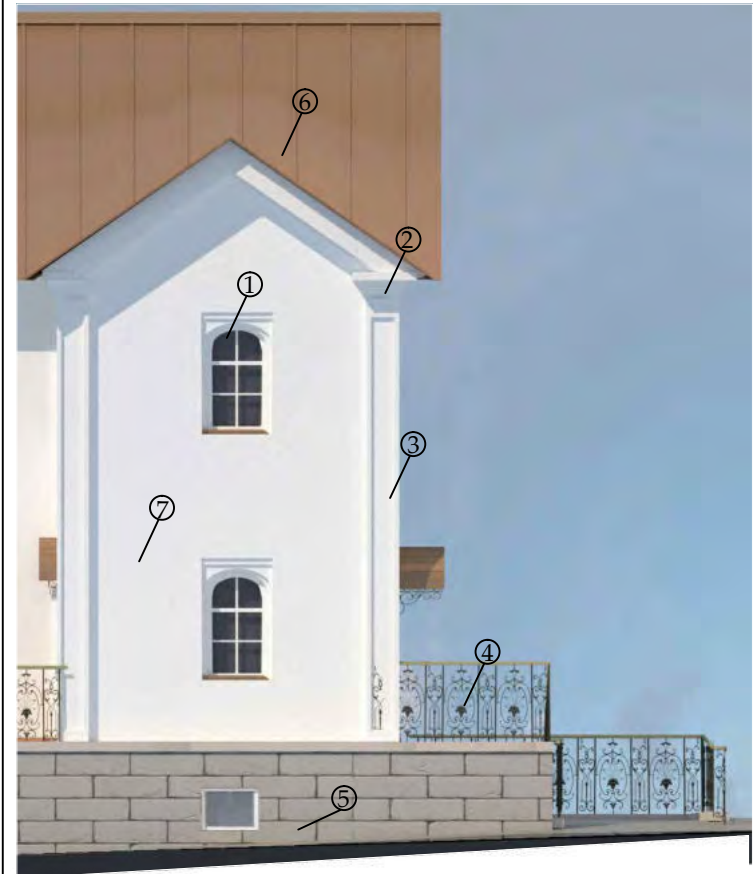
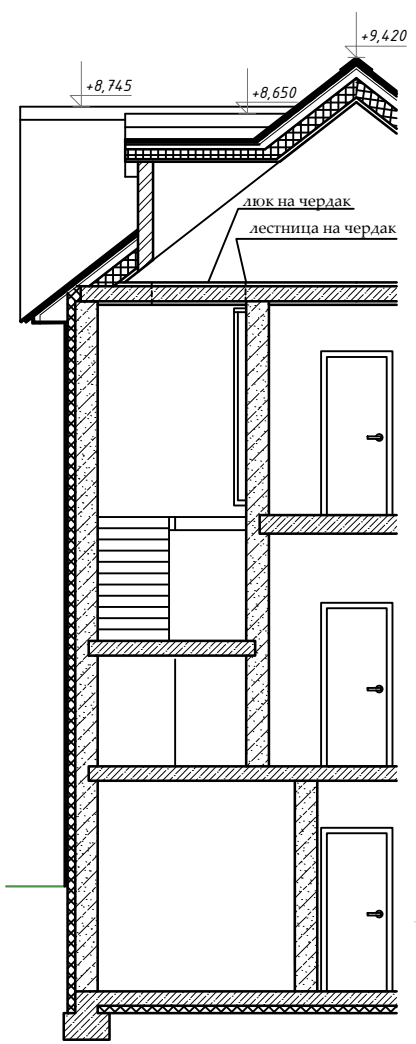


|      |         |      |        |       |      |
|------|---------|------|--------|-------|------|
|      |         |      |        |       |      |
| Изм. | Кол.уч. | Лист | № док. | Подп. | Дата |

Схема фасада дома причта Г-А (на основе 1:100)

Лист

38



ЭКСПЛИКАЦИЯ:

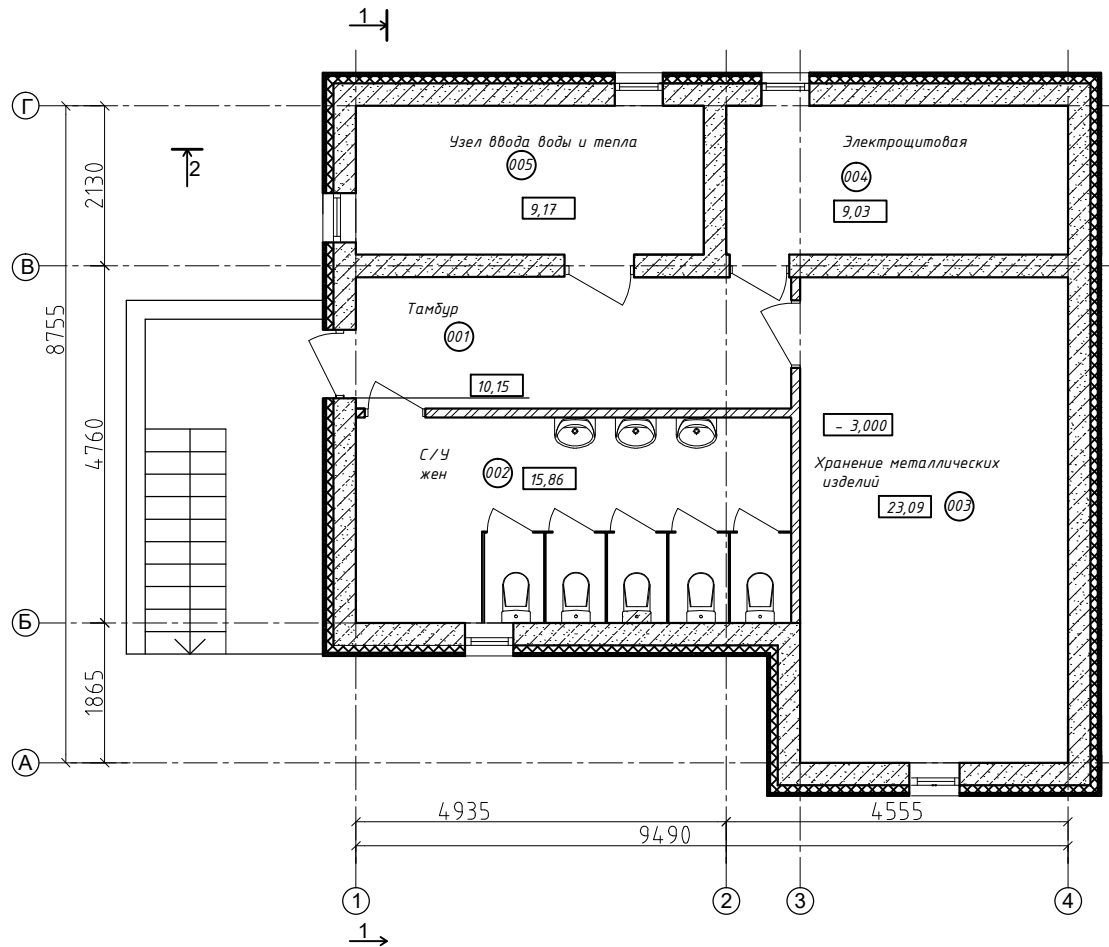
|   |  |   |
|---|--|---|
| 1 |  | Деревянные оконные профили (двойной стеклопакет, белая краска по дереву, стекло прозрачное) |
| 2 |  | Капитель, RAL 9016  |
| 3 |  | Пилястра, RAL 9016  |
| 4 |  | Ограждение, кованное.   |
| 5 |  | Цоколь из серого камня  |
| 6 |  | Медная фальцевая кровля   |
| 7 |  | Штукатурка на основе извести "под рукавицу" RAL 9016  |

|      |         |      |        |       |      |
|------|---------|------|--------|-------|------|
|      |         |      |        |       |      |
| Изм. | Кол.уч. | Лист | № док. | Подп. | Дата |

Фрагмент фасада

# План подвального этажа

Экспликация помещений на отметке -3.000



| № помещения | Наименование                   | Площадь м² |
|-------------|--------------------------------|------------|
| 001         | Тамбур                         | 10,15      |
| 002         | С/У жен.                       | 15,86      |
| 003         | Хранение металлических изделий | 23,09      |
| 004         | Электрощитовая                 | 9,03       |
| 005         | Узел ввода воды и тепла        | 9,17       |
| ИТОГО:      |                                | 67,3       |

Условные обозначения:

-  - Кирпич
-  - Газобетон
-  - Утеплитель
-  - Обшивка

|      |         |      |        |       |      |
|------|---------|------|--------|-------|------|
| Изм. | Кол.уч. | Лист | № док. | Подп. | Дата |
|      |         |      |        |       |      |

Схема плана дома причта на отм. -3,000 (на основе М 1:100)

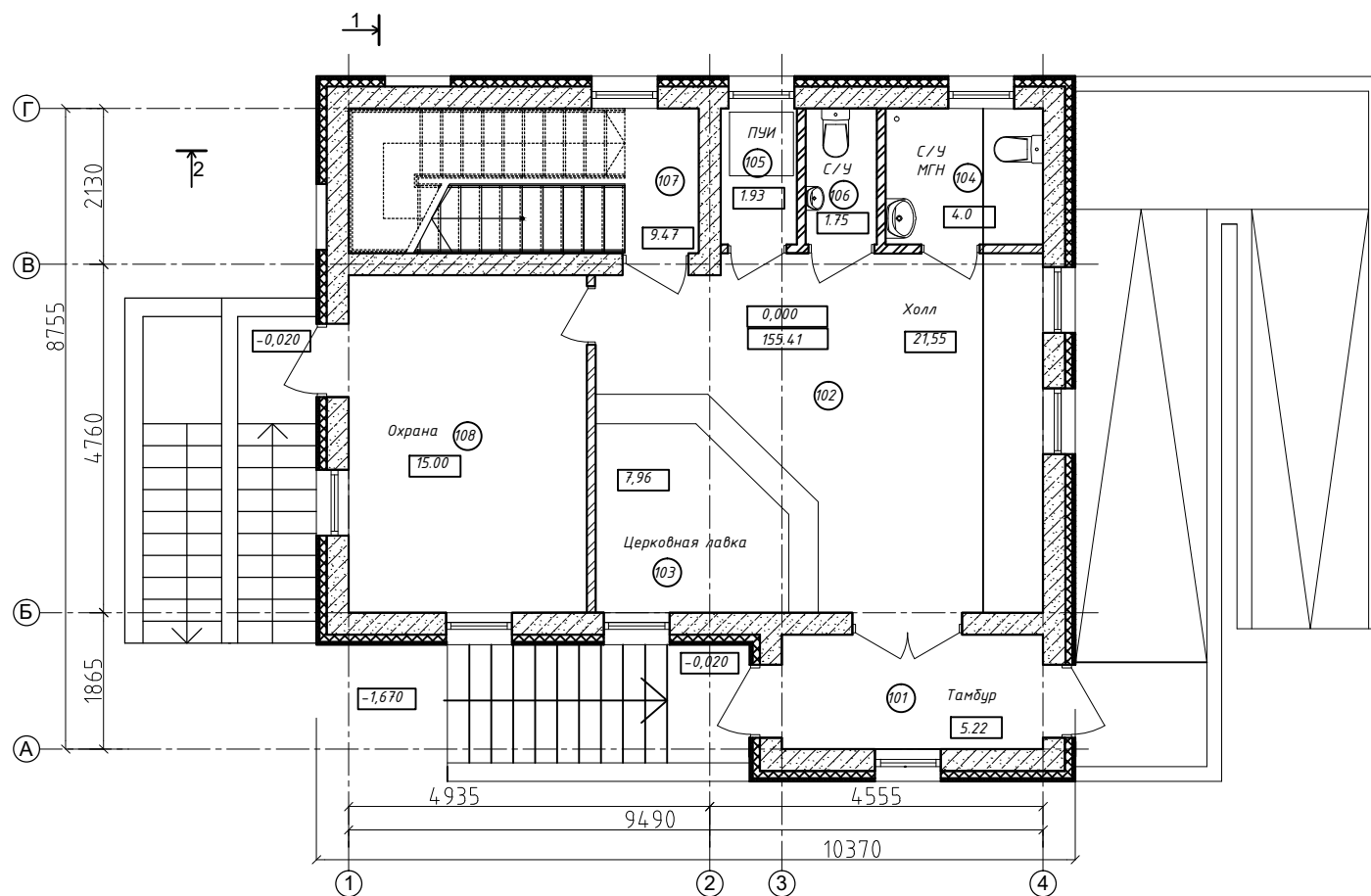
Лист

40



# План первого этажа

Экспликация помещений на отметке ± 0.000



| № помещения | Наименование      | Площадь м <sup>2</sup> |
|-------------|-------------------|------------------------|
| 101         | Тамбур            | 5.22                   |
| 102         | Холл              | 21,55                  |
| 103         | Церковная лавка   | 7,96                   |
| 104         | С/У МГН           | 4.0                    |
| 105         | ПУИ               | 1,93                   |
| 106         | С/У               | 1,75                   |
| 107         | Лестничная клетка | 9,47                   |
| 108         | Охрана            | 15,00                  |
| 109         | Тамбур            | 5,59                   |
| ИТОГО:      |                   | 72,47                  |

Условные обозначения:

-  - Кирпич
-  - Газобетон
-  - Утеплитель
-  - Обшивка

|      |         |      |        |       |      |
|------|---------|------|--------|-------|------|
| Изм. | Кол.уч. | Лист | № док. | Подп. | Дата |
|      |         |      |        |       |      |

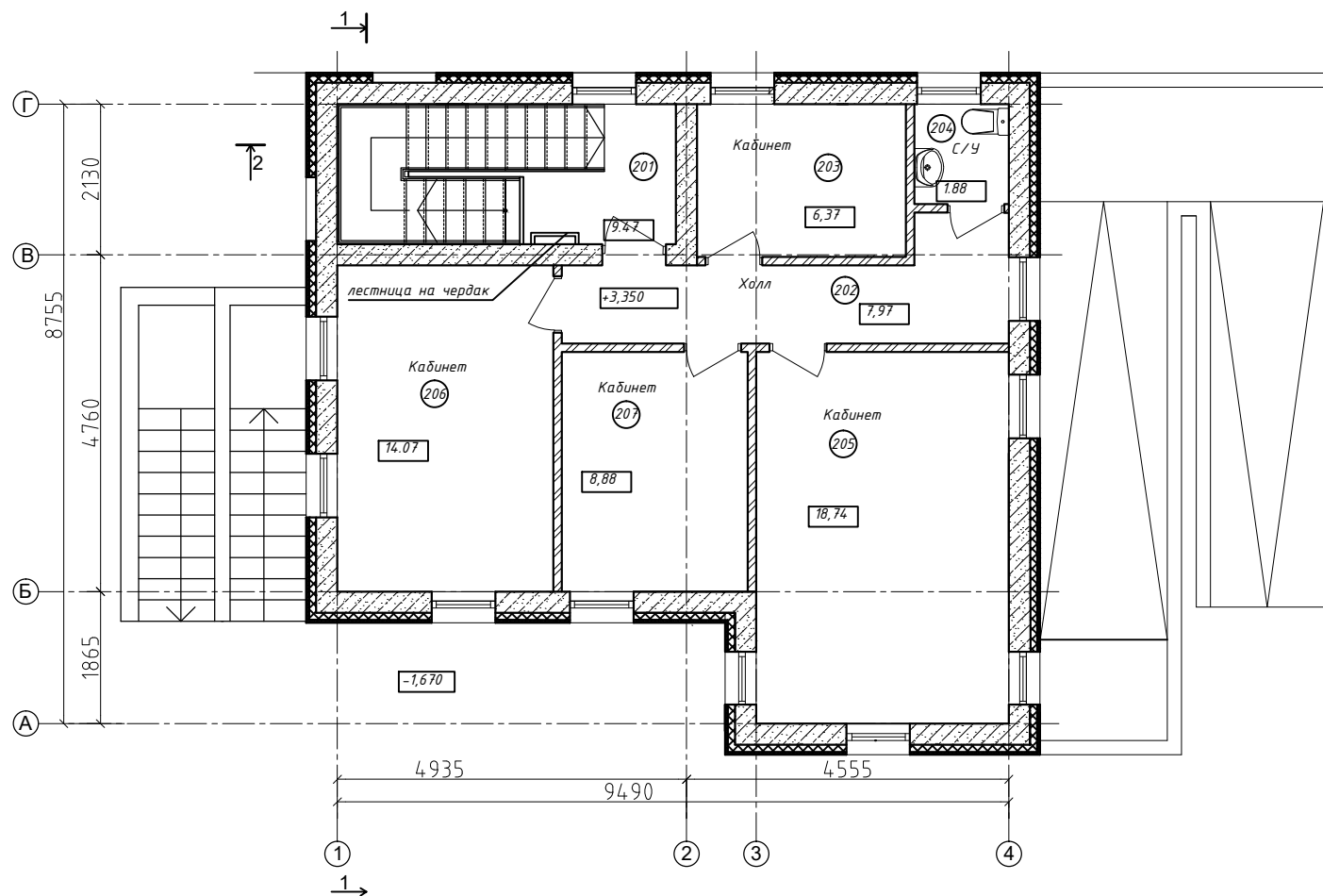
Схема плана дома причта на отм. 0,000 (на основе М 1:100)

Лист

41

## План второго этажа

Экспликация помещений на отметке + 3.350



| № помещения | Наименование      | Площадь м² |
|-------------|-------------------|------------|
| 201         | Лестничная клетка | 9,47       |
| 202         | Холл              | 7,97       |
| 203         | Кабинет           | 6,37       |
| 204         | С/У               | 1,88       |
| 205         | Кабинет           | 18,74      |
| 206         | Кабинет           | 14,07      |
| 207         | Кабинет           | 8,88       |
| ИТОГО:      |                   | 67,31      |

Условные обозначения:

- Кирпич
- Газобетон
- Утеплитель
- Обшивка

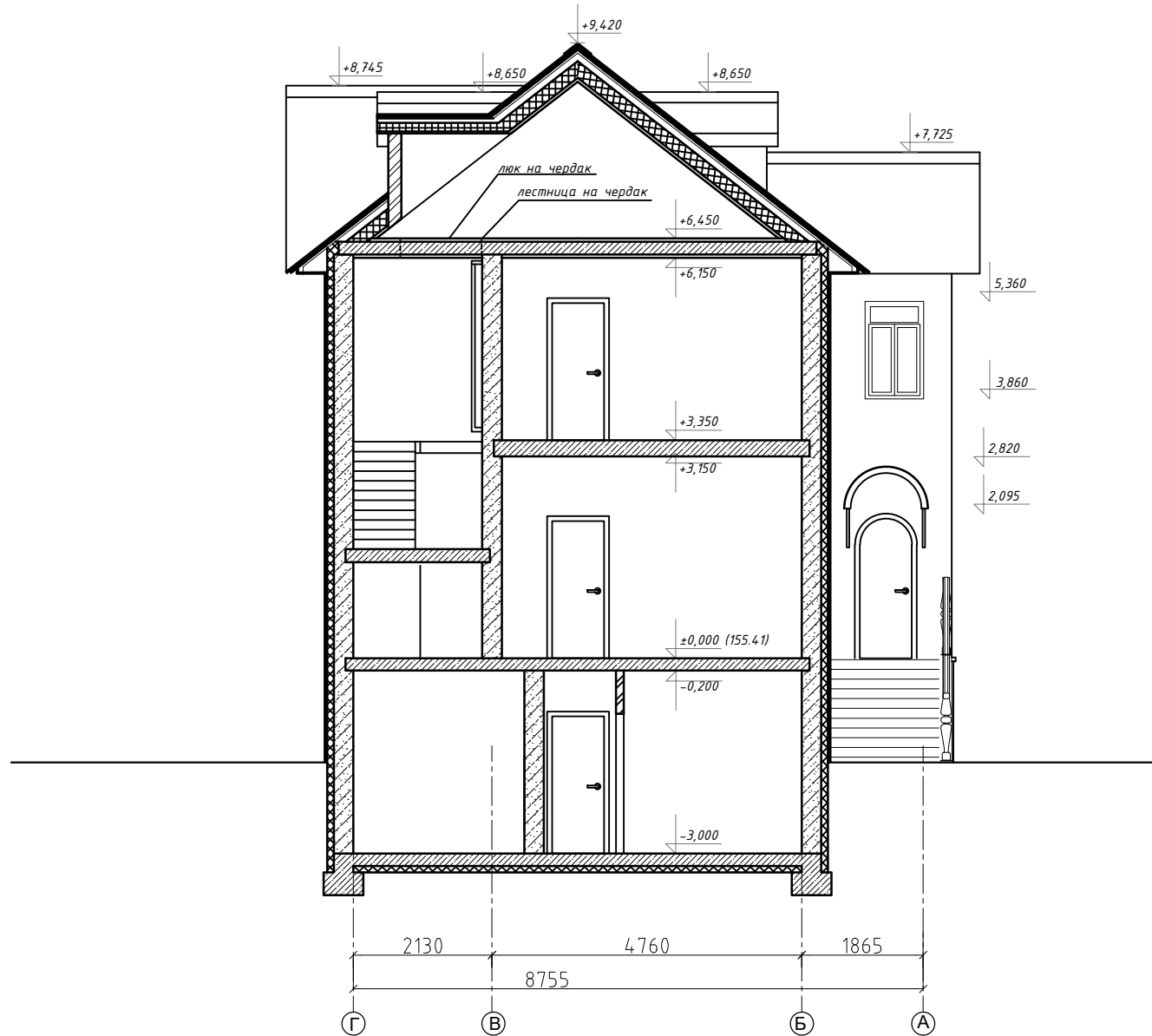
|      |         |      |        |       |      |
|------|---------|------|--------|-------|------|
| Изм. | Кол.уч. | Лист | № док. | Подп. | Дата |
|      |         |      |        |       |      |

Схема плана дома причта на отм. +3,350

Лист

42

# Разрез 1-1



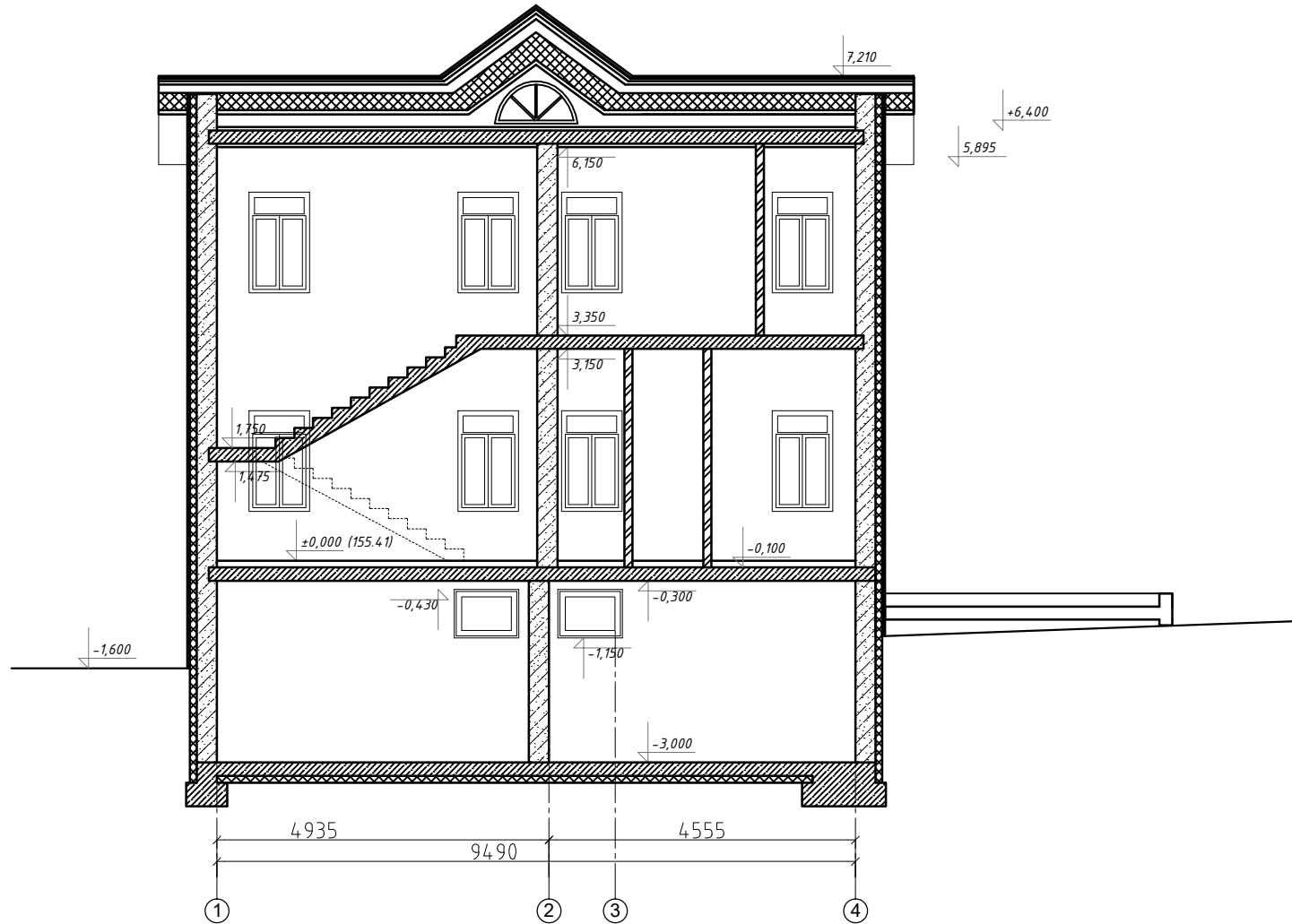
|      |         |      |        |       |      |
|------|---------|------|--------|-------|------|
|      |         |      |        |       |      |
| Изм. | Кол.уч. | Лист | № док. | Подп. | Дата |

Схема разреза дома причта 1-1 (на основе М 1:100)

Лист

43

# Разрез 2-2



|      |         |      |        |       |      |
|------|---------|------|--------|-------|------|
|      |         |      |        |       |      |
| Изм. | Кол.уч. | Лист | № док. | Подп. | Дата |

Схема разреза дома причта 2-2 (на основе М 1:100)

Лист

44

## Пояснительная записка

Проектируемый храм расположен по адресу: г.Москва, внутригородское муниципальное образование Очаково-Матвеевское, Нежинская улица, вл.4.Земельный участок площадью 4462+23 м<sup>2</sup> состоит из двух подзон: первой выделенной под застройку и второй -выделенной под устройство автостоянки. Обе подзоны свободны от застройки. Выделенная первая подзона предполагает новое строительство храма Успения Пресвятой Богородицы.

Рельеф участка имеет уклон в юго-восточном направлении с перепадом высот - 2.63 метра. С участком граничат:

- с северной стороны - Природный заказник «Долина реки Сетунь»
- с восточной стороны - улица Нежинская
- с южной стороны - Природный заказник «Долина реки Сетунь»
- с западной стороны - Природный заказник «Долина реки Сетунь»

В относительном центре выделенного участка будет воздвигнут храм Успения Пресвятой Богородицы, а в северо-восточной части участка, на месте храма Владимирской иконы Божьей Матери установлен поклонный крест.

Благодаря своим размерам храм Успения Пресвятой Богородицы должен стать главной архитектурной доминантой всего храмового комплекса. Видимой вертикальной доминантой самого храма становятся барабан и купол храма, поддержанные звонницей.

Площадь подзоны, выделенной под строительство, составляет 0,3098 га. Площадь подзоны, выделенной под автостоянки, составляет 0.1364. На территории участка имеются существующие инженерные сети, не подлежащие выносу. Предусмотрен вынос транзитной инженерной канализационной сети с северо-восточной стороны участка. На территории участка имеются существующие сооружения, подлежащие сносу и демонтажу: храм Владимирской иконы Божьей Матери, штаб строительства, хозяйственные бытовки, церковнаялавка, дощатые настилы и цементные плиты.

В качестве второй очереди проектирования и строительства предполагается проектирование и строительство дома причта, в котором, в том числе, на постоянной основе разместится помещение охраны и вторая группа санузлов и санузлы для МГН.

Удаление дождевых и талых вод с территории проектируемого объекта обеспечивается вертикальной планировкой и проектируемой сетью ливневой канализации внутри территории объекта. Отвод дождевых вод запроектирован поверхностным, по лоткам проектируемых проездов, со сбросом вод в дождеприемную решетку проектируемой водосточной сети. Организация рельефа по проекту выполнена в увязке с рельефом окружающей территории и с подсыпкой земли, для организации подвального этажа, таким образом, чтобы уровень чистого пола 1 этажа оказался на уровне главного въезда на территорию участка. Также, предусмотрено выравнивания рельефа под автомобильной площадкой с извлечением и подсыпкой грунтов. С северной стороны устраивается подпорная стенка и проектируемые откосы.

Продольные уклоны проездов составляют от 0.004 до 0.032. Поперечный уклон проездов - 1-2%. Продольные уклоны тротуаров - от0.004 до 0.015. Поперечный уклон тротуаров - 1-2%.

Проектом предусматривается благоустройство территории с применением малых архитектурных форм. Запроектированы проезды, площадки и тротуары с твёрдым покрытием, а также прогулочные площадки с покрытием из резиновой крошки. В проекте предусматривается четыре основных типа покрытий. Конструкции дорожных покрытий запроектированы с учетом рекомендаций альбома ГУП «Мосинжпроект» СК 6101-2010. Проезды и автостоянки запроектированы с покрытием из двухслойного асфальтобетона, тротуары выполняются с покрытием из бетонной плитки. Проезды и автостоянки отделяются от газона бетонным бордюром БР 100.30.15 на высоту 15 см; высота бортового камня в местах пересечения тротуаров с проезжей частью на пути следования инвалидов не превышает 0,015 м.

|      |         |      |        |       |      |                               |      |
|------|---------|------|--------|-------|------|-------------------------------|------|
|      |         |      |        |       |      | Пояснительная записка (Лист1) | Лист |
| Изм. | Кол.уч. | Лист | № док. | Подп. | Дата |                               | 45   |

Тип 1 твердый, учитывает возможные предельные нагрузки от пожарной техники, монолитный двухслойный асфальтобетон с шероховатой поверхностью, уложенный на предварительно утрамбованный грунт по песчано-щебневой подушке. Тип 2 прочная, экологичная брусчатка, не допускающая скольжения, с укладкой на утрамбованный грунт, по двухслойной цементобетонной песчаной подушке. Тип 3 плитка, с шероховатой поверхностью, с укладкой на утрамбованный грунт, по двухслойной цемент-песчаной подушке. Тип 4 покрытие из резиновой крошки с укладкой на утрамбованный грунт, по двухслойной цементобетонной песчаной подушке.

Ограждение территории - ограда на ленточном фундаменте, кирпичные столбы и кованая решётка, где необходимо устройство опорной стены. На территории предусмотрена площадка для ТБО.

Подъезд, к участку, предусматривается по дороге общего пользования. На территорию предусмотрено 2 въезда с восточной стороны участка, один из которых для транспорта персонала и спецтехники, а другой только для спецтехники. Вокруг проектируемого здания храма круговой объезд не предусмотрен, а для машин спецтехники предусмотрена разворотная площадка 15x15м. Проектом предусматривается территорию храмового комплекса подразделить на условно функциональные зоны: входную, храмовую, вспомогательную, хозяйственную. Входная с двумя въездами и калитками, включающая зону парковки и тротуарами тротуарами, ведущими в храмовую зону. Вблизи храмовой зоны запроектирована стоянка для МГН и персонала. Храмовая зона включает обход вокруг храма с расширением площадки с восточной стороны перед апсидами, с подходом к водосвятному колодцу, с северной стороны подходом к поклонному кресту, организацией площадки около креста размером и площадью с западной стороны. К площади примыкают зоны вспомогательного назначения, площадка для отдыха и детская площадка. Хозяйственная зона расположена в подвале храма и включает хранилище церковной утвари, просфорную, кладовую, ПУИ, санузел. Вход в хозяйственную зону осуществляется по лестнице с северного и южного фасадов.

Площадка ТБО расположена с северной стороны участка.

Для посетителей МГН на территории храмового комплекса предусмотрены следующие мероприятия: ширина пешеходного пути МГН на участке составляет 2м. На прилегающей территории на путях движения МГН предусмотрена площадка 1.8 X 2.0м для разъезда инвалидов-колясочников. Места парковки МГН предусмотрены на расстоянии не далее 50 м от входа, оборудованы звонком для связи с помощником. Для входа посетителей МГН на 1 этаж храма, с главного западного входа лестница оборудована электрическим подъемником. Высота порогов при входе на 1 этаже храма составляет 0.010м.

В подзоне 1 запроектирована открытая автомобильная стоянка в северо-западной части на 5 машиномест, включая 4 машиноместа для МГН, 2 из которых специализированные. В подзоне 2 запроектирована открытая автомобильная стоянка на 21 машиноместо, остальные 8 машиномест обеспечиваются за счёт парковки для прихожан, расположенной вблизи дома №9 по ул. Нежинская.

Храм Успения Пресвятой Богородицы в Матвеевском запроектирован в непосредственной близости от сложившейся квартальной застройки прилегающей к улице Нежинская, здание храма хорошо просматривается со стороны - восточного фасада, прилегающий природный парк, окружающий участок застройки, создает прекрасный, запоминающийся вид. Создаются предпосылки существенного оживления сложившейся застройки.

Для посещения объекта капитального строительства маломобильными группами населения предусмотрен продольный уклон путей движения, по которому возможен проезд инвалидов на креслах-колясках, не превышает 5 %, поперечный - 2 %.

За условную отметку 0.000 храма принята отметка, соответствующая абсолютной отметке 155.910

За условную отметку 0.000 дома причта принята отметка, соответствующая абсолютной отметке 155.410

|      |         |      |        |       |      |                               |      |
|------|---------|------|--------|-------|------|-------------------------------|------|
|      |         |      |        |       |      | Пояснительная записка (Лист2) | Лист |
|      |         |      |        |       |      |                               | 46   |
| Изм. | Кол.уч. | Лист | № док. | Подп. | Дата |                               |      |





Саморегулируемая организация, основанная на членстве лиц, осуществляющих подготовку проектной документации  
 Зарегистрирована Федеральной службой по экологическому, технологическому и атомному надзору  
 с внесением сведений в государственный реестр СРО за № 85  
 Регистрационный номер записи СРО-П-085-15122009 от 15 декабря 2009 г.

**Некоммерческое партнерство  
 «Приволжское региональное общество архитекторов и  
 проектировщиков» Саморегулируемая организация**

443010 г. Самара ул. Чапаевская д.210 www.proap-sto.ru



**СВИДЕТЕЛЬСТВО**

**о допуске к определенному виду или видам работ, которые  
 оказывают влияние на безопасность объектов капитального  
 строительства**

25 ноября 2011 г.

г. Самара

№ 0339-2011-7705918610-П-85

Выдано члену саморегулируемой организации

Общество с ограниченной ответственностью "Центр православного зодчества"

ИНН 7705918610 ОГРН 1107746426204

119017, г. Москва, ул. Пятницкая, д. 28

Основание выдачи Свидательства

Решение Коллегии НП «ПРОАП» СРО, протокол № 73 от 25 ноября 2011 г.

Настоящим Свидательством подтверждается допуск к работам, указанным в приложении к  
 настоящему Свидательству, которые оказывают влияние на безопасность объектов капитального  
 строительства.

Начало действия с 25 ноября 2011 г.

Свидательство без приложения не действительно.

Свидательство выдано без ограничения срока и территории его действия.

Свидательство выдано взамен ранее выданного №



Председатель Коллегии  
 НП «ПРОАП» СРО

Ю.М.Корякин

63 / 339

|      |         |      |        |       |      |
|------|---------|------|--------|-------|------|
| Изм. | Кол.уч. | Лист | № док. | Подп. | Дата |
|      |         |      |        |       |      |



**ПРИЛОЖЕНИЕ**

к Свидетельству о допуске к определенному виду или видам работ, которые оказывают влияние на безопасность объектов капитального строительства от 25 ноября 2011 г. № 0339-2011-7705918610-П-85

**Виды работ**

которые оказывают влияние на безопасность объектов капитального строительства (кроме особо опасных и технически сложных объектов, объектов использования атомной энергии) и о допуске к которым член Некоммерческого партнерства «Приволжское региональное общество архитекторов и проектировщиков» Саморегулируемая организация Общества с ограниченной ответственностью "Центр православного зодчества" имеет Свидетельство

| №    | Наименование вида работ   |
|------|---|
| 1.   | Работы по подготовке схемы планировочной организации земельного участка:  |
| 1.1. | Работы по подготовке генерального плана земельного участка  |
| 2.   | Работы по подготовке архитектурных решений  |
| 3.   | Работы по подготовке конструктивных решений   |
| 4.   | Работы по подготовке сведений о внутреннем инженерном оборудовании, внутренних сетях инженерно-технического обеспечения, о перечне инженерно-технических мероприятий: |
| 4.1. | Работы по подготовке проектов внутренних инженерных систем отопления, вентиляции, кондиционирования, противодымной вентиляции, теплоснабжения и холодоснабжения       |
| 4.2. | Работы по подготовке проектов внутренних инженерных систем водоснабжения и канализации  |
| 4.3. | Работы по подготовке проектов внутренних систем электроснабжения  |
| 4.4. | Работы по подготовке проектов внутренних слаботочных систем   |
| 4.5. | Работы по подготовке проектов внутренних диспетчеризации, автоматизации и управления инженерными системами  |
| 5.   | Работы по подготовке сведений о наружных сетях инженерно-технического обеспечения, о перечне инженерно-технических мероприятий:                                       |
| 5.1. | Работы по подготовке проектов наружных сетей теплоснабжения и их сооружений   |
| 5.2. | Работы по подготовке проектов наружных сетей водоснабжения и канализации и их сооружений  |
| 5.3. | Работы по подготовке проектов наружных сетей электроснабжения до 35 кВ включительно и их сооружений   |
| 5.6. | Работы по подготовке проектов наружных сетей слаботочных систем   |
| 6.   | Работы по подготовке технологических решений:   |
| 6.1. | Работы по подготовке технологических решений жилых зданий и их комплексов   |
| 6.2. | Работы по подготовке технологических решений общественных зданий и сооружений и их комплексов   |
| 7.   | Работы по разработке специальных разделов проектной документации:   |
| 7.1. | Инженерно-технические мероприятия по гражданской обороне  |
| 8.   | Работы по подготовке проектов организации строительства, сносу и демонтажу зданий и сооружений, продлению срока эксплуатации и консервации                            |
| 9.   | Работы по подготовке проектов мероприятий по охране окружающей среды  |
| 10.  | Работы по подготовке проектов мероприятий по обеспечению пожарной безопасности  |



Продолжение на листе 2

|      |         |      |        |       |      |
|------|---------|------|--------|-------|------|
| Изм. | Код.уч. | Лист | № док. | Подп. | Дата |
|------|---------|------|--------|-------|------|

Вернуто и пронумеровано  
№ 1 из 1 листа



Лист приложения 2

№ 0339-2011-7705918610-П-85

продолжение

| №   | Наименование вида работ   |
|-----|---|
| 11. | Работы по подготовке проектов мероприятий по обеспечению доступа маломобильных групп населения  |
| 13. | Работы по организации подготовки проектной документации, привлекаемым застройщиком или заказчиком на основании договора юридическим лицом или индивидуальным предпринимателем (генеральным проектировщиком) |

Общество с ограниченной ответственностью "Центр православного зодчества" вправе заключать договоры по осуществлению организации работ по подготовке проектной документации для объектов капитального строительства, стоимость которых по одному договору не превышает (составляет) 5 000 000 (Пять миллионов) рублей Российской Федерации.



Председатель Коллегии НП «ПРОАП» СРО Ю.М.Корякин



63 / 339

|      |         |      |        |       |      |
|------|---------|------|--------|-------|------|
| Изм. | Кол.уч. | Лист | № док. | Подп. | Дата |
|------|---------|------|--------|-------|------|