

Патриаршее подворье при храме в честь иконы Божией Матери «Троеручица» в Орехове-Борисове.
г. Москва, Каширское шоссе, владение 63, корпус 2.

Архитектурно- градостроительное решение.

Москва 2022г.

Авторский коллектив: Самсуков А.П., Радин А.А., Дудолодова М.О.

Перечень чертежей

Лист	Наименование	Примечание
1	Перечень чертежей.	
2	Схема ситуационного плана на основе М 1 2000	
3	Схема планировочной организации земельного участка, совмещенная со схемой транспортной организации территории (на основе М 1500)	
4	Схема комплексного благоустройства земельного участка (на основе М 1 500)	
5	Фотофиксация существующего положения 1.	
6	Фотомонтаж 1.	
7	Фотофиксация существующего положения 2.	
8	Фотомонтаж 2.	
9	Фотофиксация существующего положения 3.	
10	Фотомонтаж 3.	
11	Развертка по улице Каширское шоссе.	
12	Перспектива 1.	
13	Перспектива 2.	
14	Перспектива 3.	
15	Перспектива 4.	
16	Перспектива 5.	
17	Перспектива 6.	
18	Перспектива 7.	
19	Перспектива 8.	
20	Перспектива 9.	
21	Перспектива 10.	
22	Схема фасада храма в осях 1-9. На основе масштаба 1 200.	
23	Схема фасада храма в осях 9-1. На основе масштаба 1 200.	
24	Схема фасада храма в осях А-К. На основе масштаба 1 200.	
25	Схема фасада храма в осях К-А. На основе масштаба 1 200.	
26	Схемы фрагментов фасадов храма. На основе масштаба 1 100.	
27	Сечение А-А по фрагменту фасада храма. На основе масштаба 1 50	
28	Схема плана цокольного этажа храма. На основе масштаба 1 200	

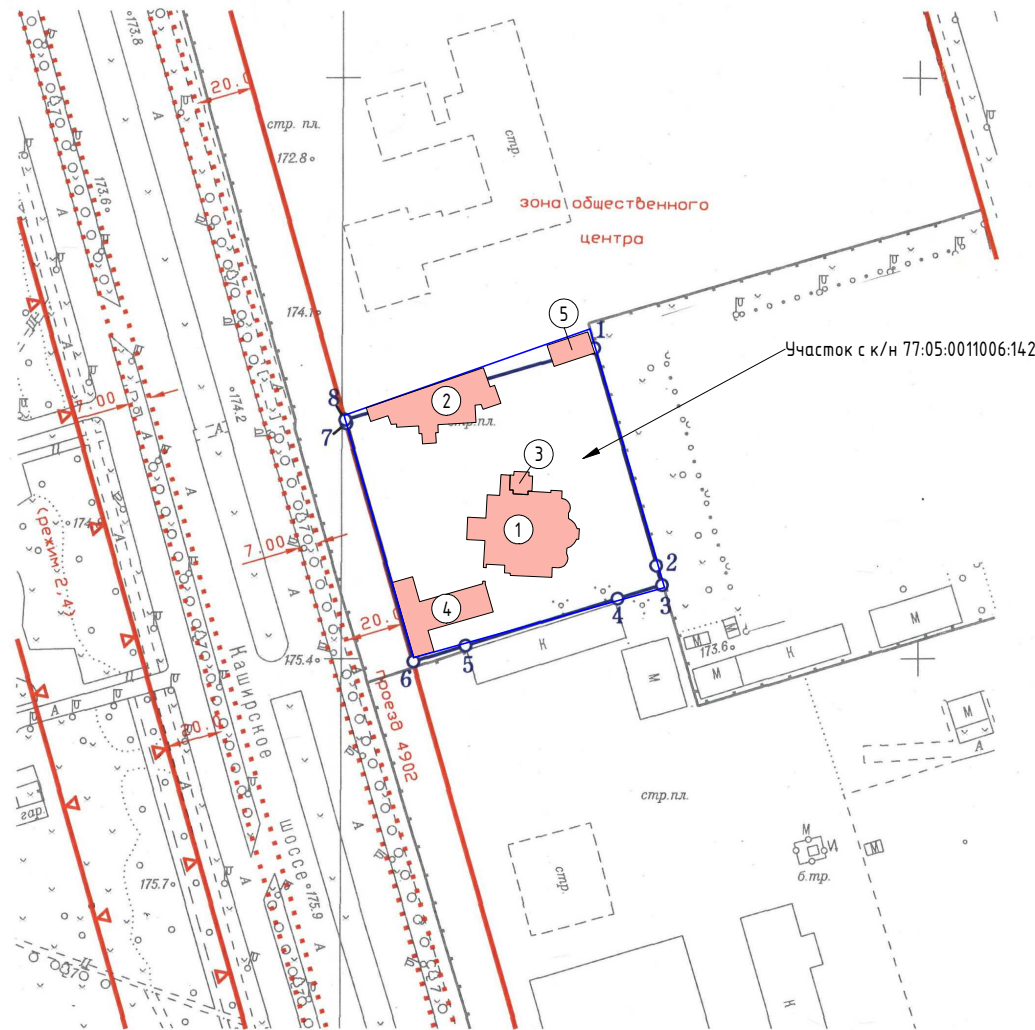
Лист	Наименование	Примечание
29	Схема плана первого этажа храма. На основе масштаба 1 200	
30	Схема план второго яруса на отм. +3,750, Схема плана яруса звона на отм. +7,370. Сечение барабана храма. На основе масштаба 1 200	
31	Схема плана кровли храма на основе масштаба 1 200	
32	Схема разреза 1-1. На основе масштаба 1 200.	
33	Схема разреза 2-2. На основе масштаба 1 200.	
34	Схема разреза 3-3. На основе масштаба 1 200	
35	Схема разреза 4-4. На основании масштаба 1 200.	
36	ЭД Разрез 1	
37	ЭД Разрез 2	
38	Эд Разрез 3	
39	Эд Разрез 4	
40	Схемы фасадов приходского здания в осях 1-5, 5-1. На основе масштаба 1 200.	
41	Схема фасадов приходского здания в осях А-Г, Г-А. На основе масштаба 1 200.	
42	Схема плана цокольного этажа приходского здания. На основе масштаба 1 200.	
43	Схема плана первого этажа приходского здания. На основе масштаба 1 200.	
44	Схема плана второго этажа приходского здания. На основе масштаба 1 200.	
45	Схема плана третьего (мансардного) этажа, схема плана кровли приходского здания. На основе масштаба 1 200.	
46	Схемы разрезов 1-1, 2-2 приходского здания. На основе масштаба 1 200.	
47	Схема фасадов церковной лавки. На основе масштаба 1 200.	
48	Схема плана подвала церковной лавки. На основе масштаба 1 200.	
49	Схема плана первого этажа церковной лавки. На основе масштаба 1 200.	
50	Схема плана мансардного этажа церковной лавки. На основе масштаба 1 200.	
51	Схема плана кровли церковной лавки. На основе масштаба 1 200. Схема фрагмента фасада. На основе масштаба 1 100.	
52	Схемы разрезов 1-1, 2-2 церковной лавки. На основе масштаба 1 200. Сечение фасада А-А. На основе масштаба 1 50.	
53	Схемы фасадов и плана хозяйственной постройки. Схема фасада и плана входной группы. На основе масштаба 1 200.	
54	Пояснительная записка	
55	Пояснительная записка.	
56	Пояснительная записка. ТЭП	

Экспликация зданий и сооружений

Номер на плане	Наименование	Примечание
1	Проектируемый храм	проект.
2	Приходское здание (Дом причта)	реконстр.
3	Часовня	существ.
4	Церковная лавка Хозяйственная постройка	проект.
5		проект.

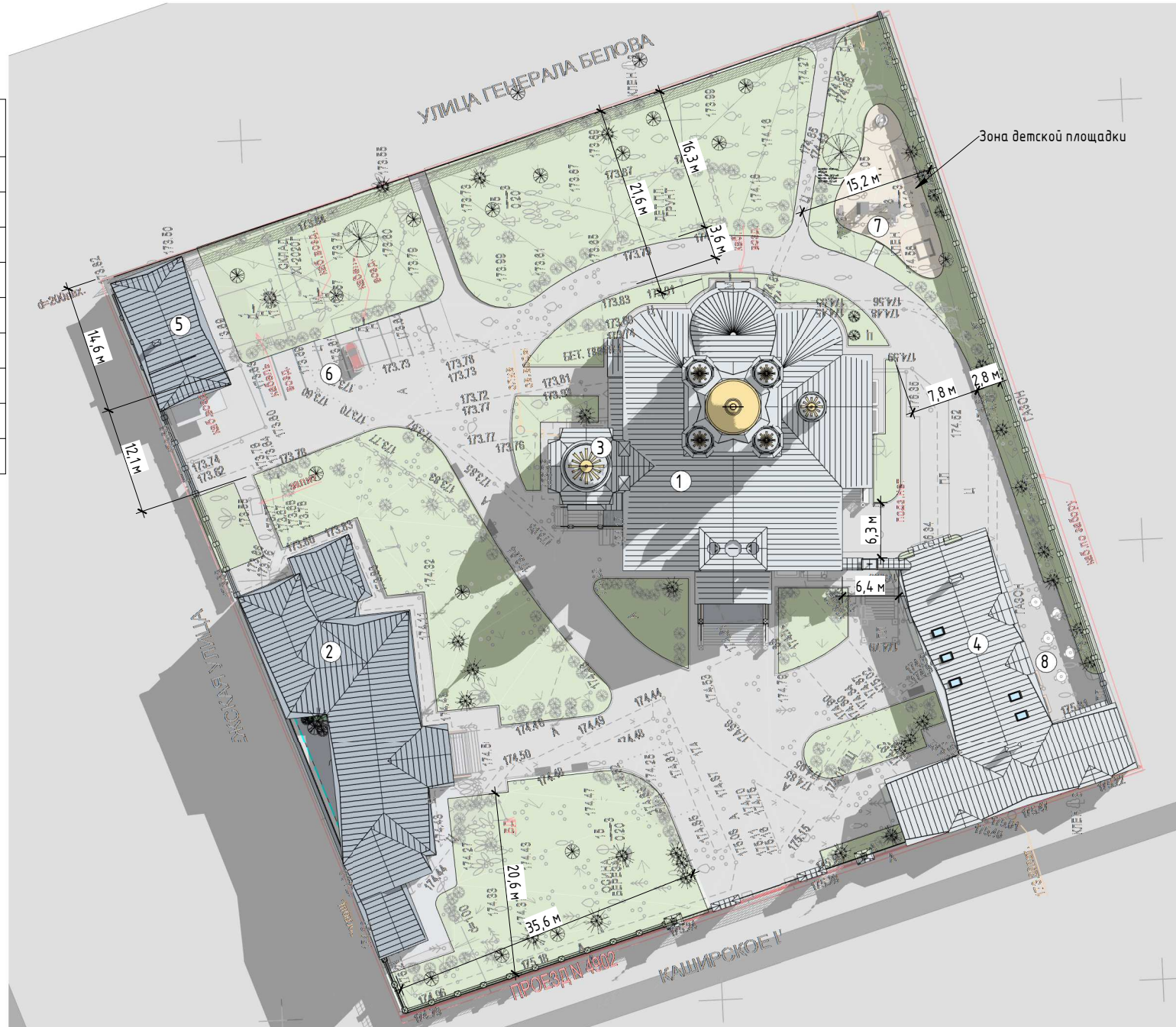
Условные обозначения:

- Проектируемые здания и сооружения
- Граница участка по ПЗУ
- 1 Номер экспликации



Экспликация зданий и сооружений

Номер на плане	Наименование	Примечание
1	Проектируемый храм	проект.
2	Приходское здание	реконстр.
3	Часовня	существ.
4	Церковная лавка	проект.
5	Хозяйственная постройка	проект.
6	Парковка на 9 м/м	проект.
7	Десткая площадка	проект.
8	Летняя терраса трапезной	проект.
9	Площадка ТБО	





г. Москва, Каширское шоссе, владение 63,
корпус 2.

Фотофиксация существующего положения 1.

Арх. Радин А.А.,
Дудолодова М.О.

ООО "Инвест
Проект Групп"

5



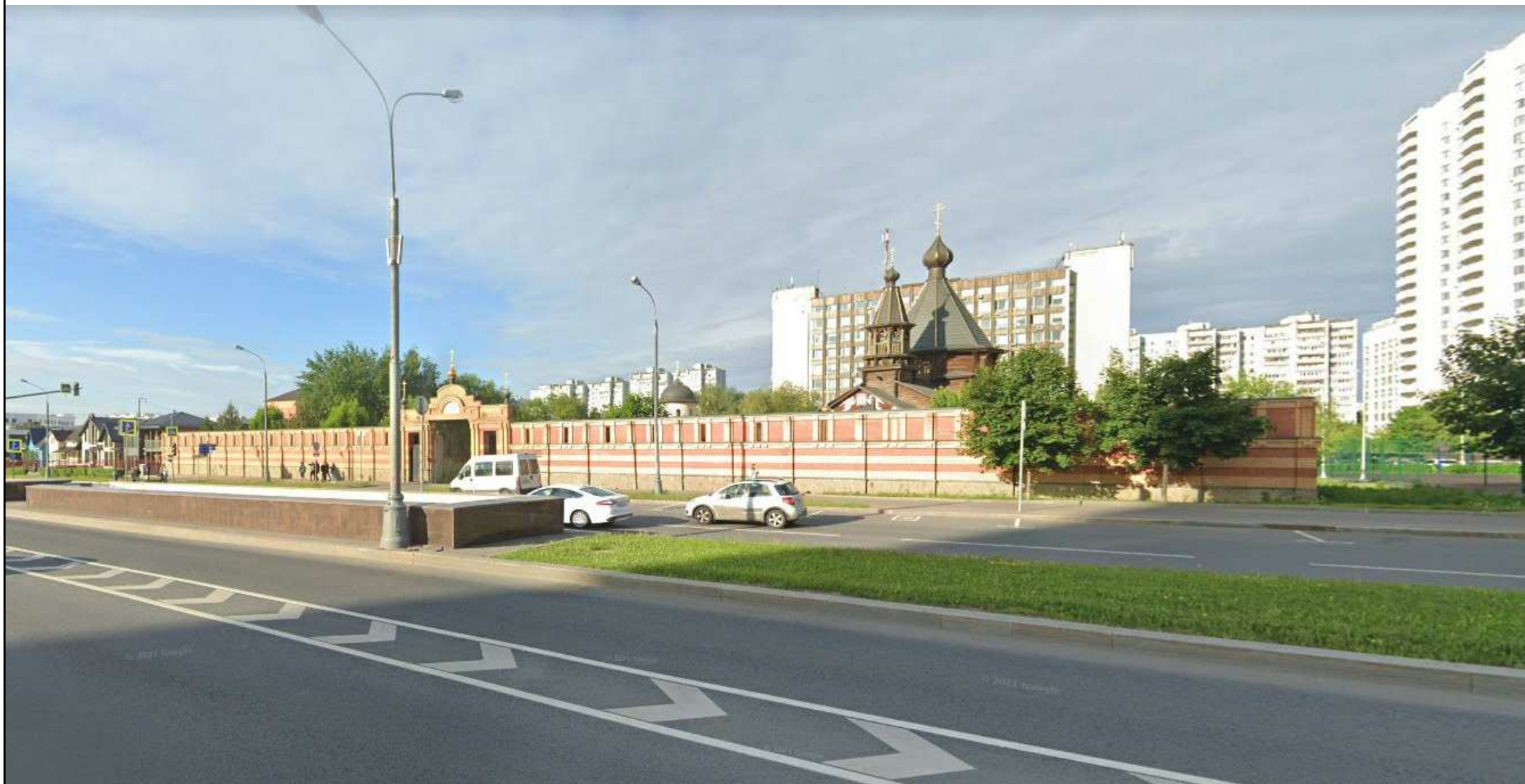
г. Москва, Каширское шоссе, владение 63,
корпус 2.

Фотомонтаж 1.

Арх. Радин А.А.,
Дудолодова М.О.

ООО "Инвест
Проект Групп"

6



г. Москва, Каширское шоссе, владение 63,
корпус 2.

Фотофиксация существующего положения 2.

Арх. Радин А.А.,
Дудолодова М.О.

ООО "Инвест
Проект Групп"



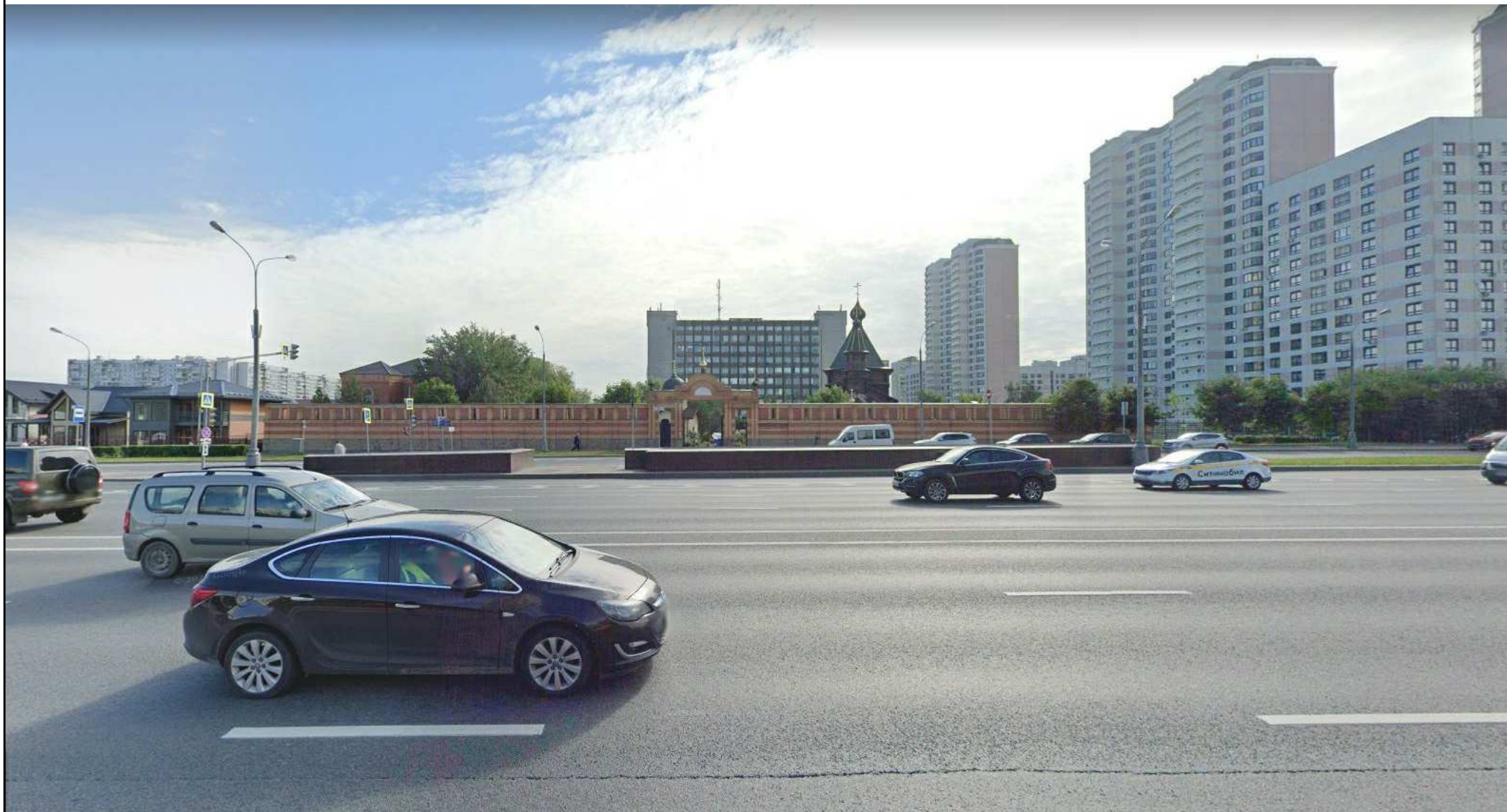
г. Москва, Каширское шоссе, владение 63,
корпус 2.

Фотомонтаж 2.

Арх. Радин А.А.,
Дудолодова М.О.

ООО "Инвест
Проект Групп"

8

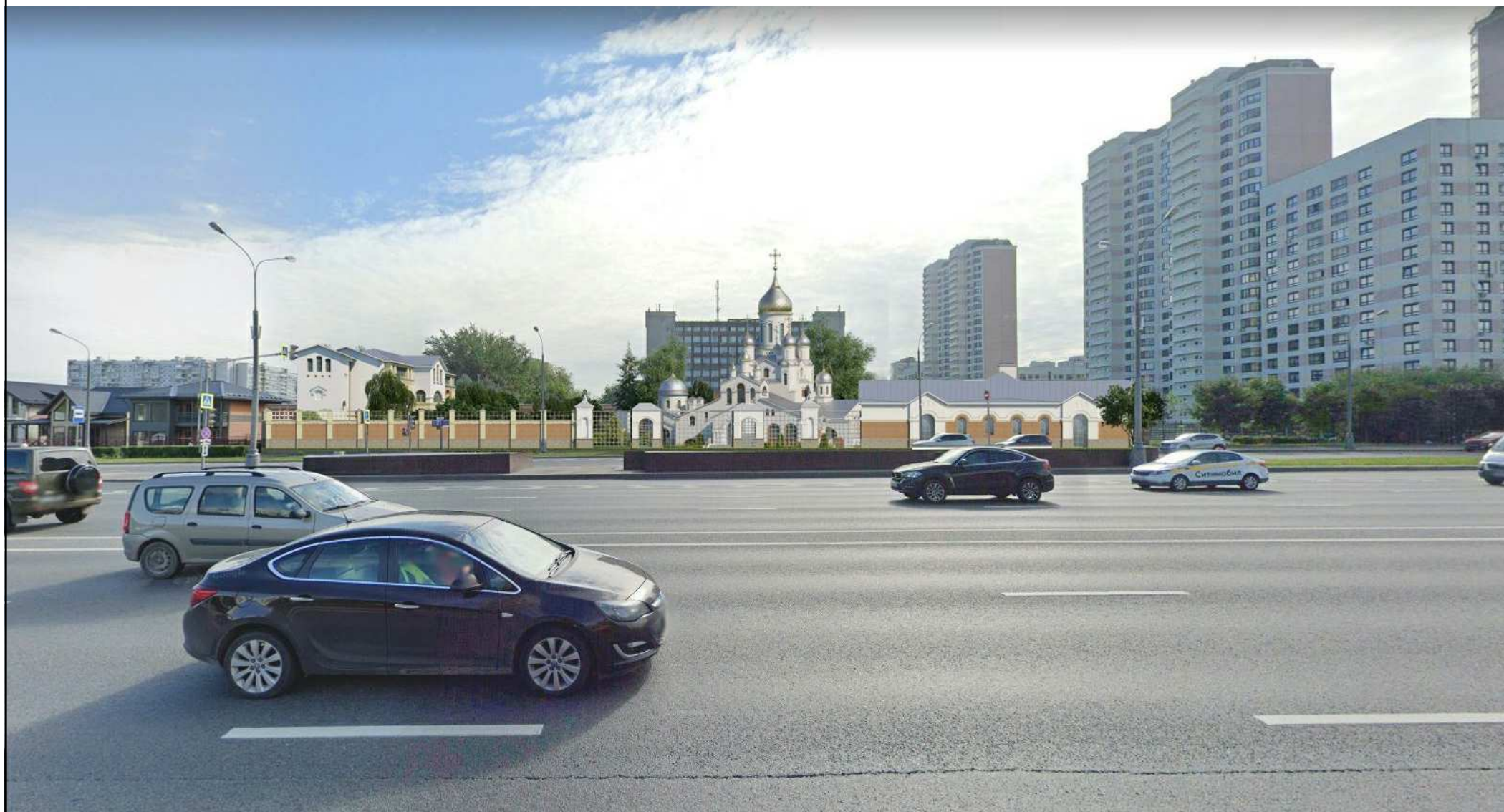


г. Москва, Каширское шоссе, владение 63,
корпус 2.

Фотофиксация существующего положения Э.

Арх. Радин А.А.,
Дудолодова М.О.

ООО "Инвест
Проект Групп"



г. Москва, Каширское шоссе, владение 63,
корпус 2.

Фотомонтаж 3.

Арх. Радин А.А.,
Дудолодова М.О.

ООО "Инвест
Проект Групп"

10



г. Москва, Каширское шоссе, владение 63,
корпус 2.

Развертка по улице Каширское шоссе.

Арх. Радин А.А.,
Дудолодова М.О.

ООО "Инвест
Проект Групп"



г. Москва, Каширское шоссе, владение 63,
корпус 2.

Перспектива 1.

Арх. Радин А.А.,
Дудолодова М.О.

ООО "Инвест
Проект Групп"

12

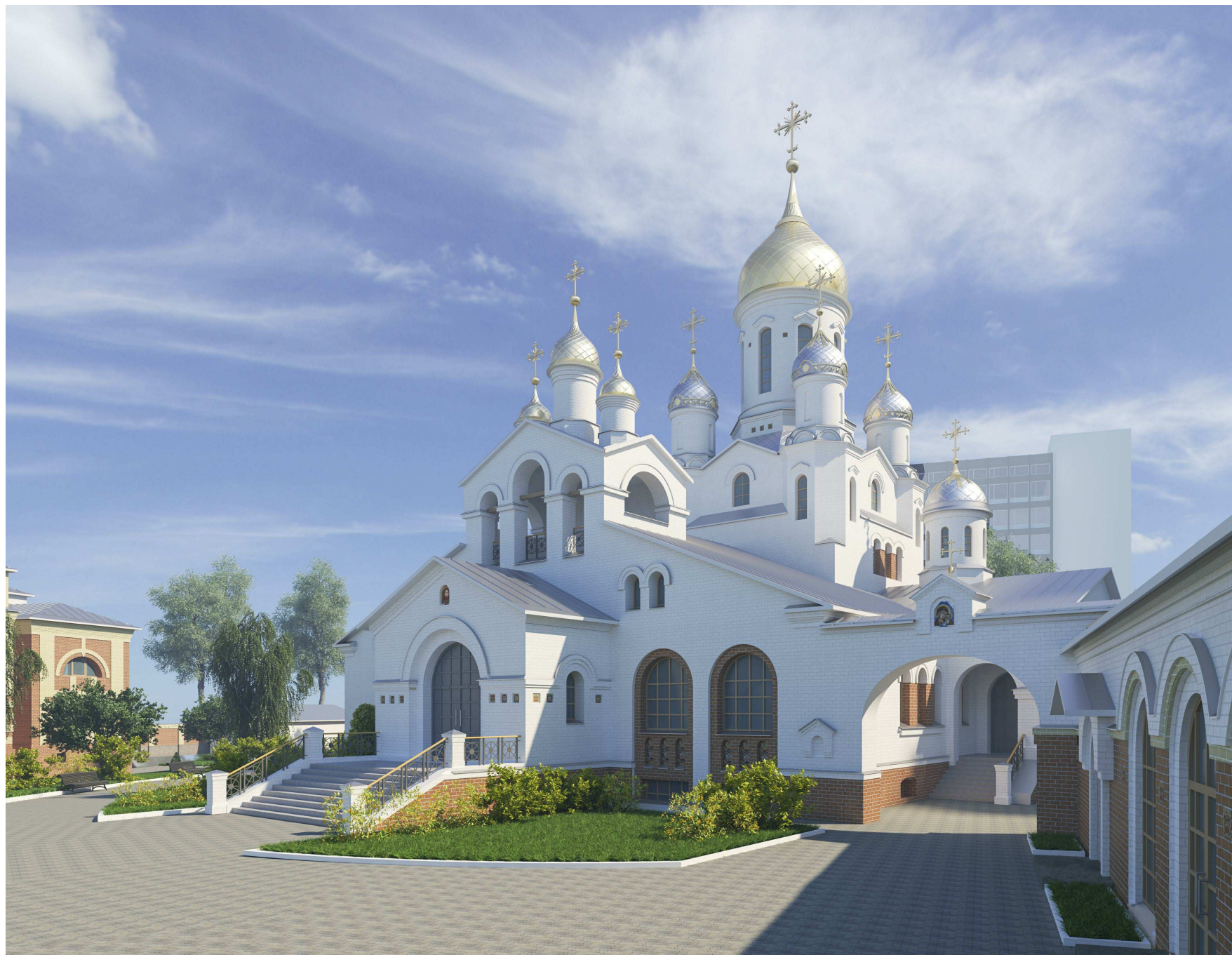


г. Москва, Каширское шоссе, владение 63,
корпус 2.

Перспектива 2.

Арх. Радин А.А.,
Дудолодова М.О.

ООО "Инвест
Проект Групп"

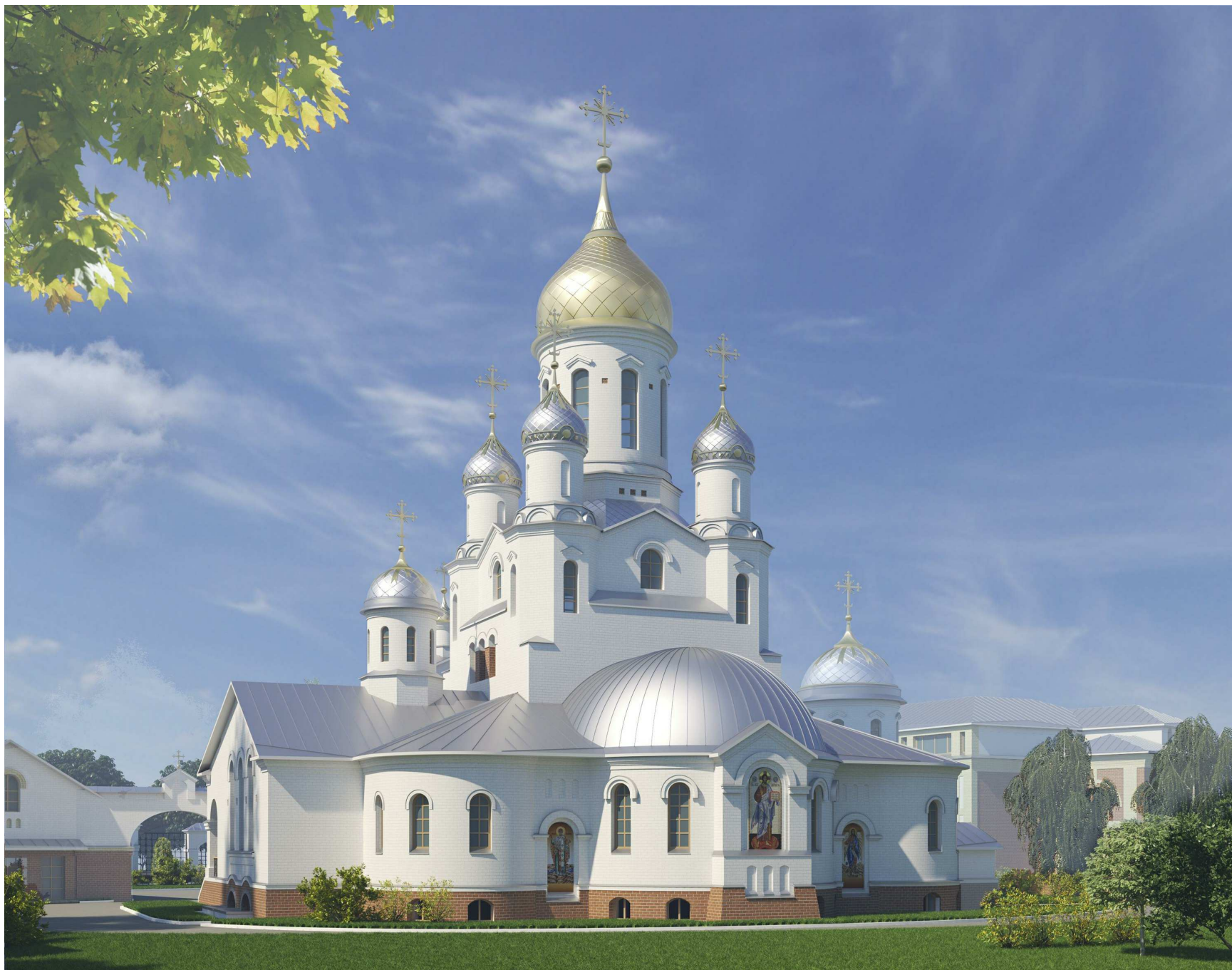


г. Москва, Каширское шоссе, владение 63,
корпус 2.

Перспектива 3.

Арх. Радин А.А.,
Дудолодова М.О.

ООО "Инвест
Проект Групп"



г. Москва, Каширское шоссе, владение 63,
корпус 2.

Перспектива 4.

Арх. Радин А.А.,
Дудолодова М.О.

ООО "Инвест
Проект Групп"

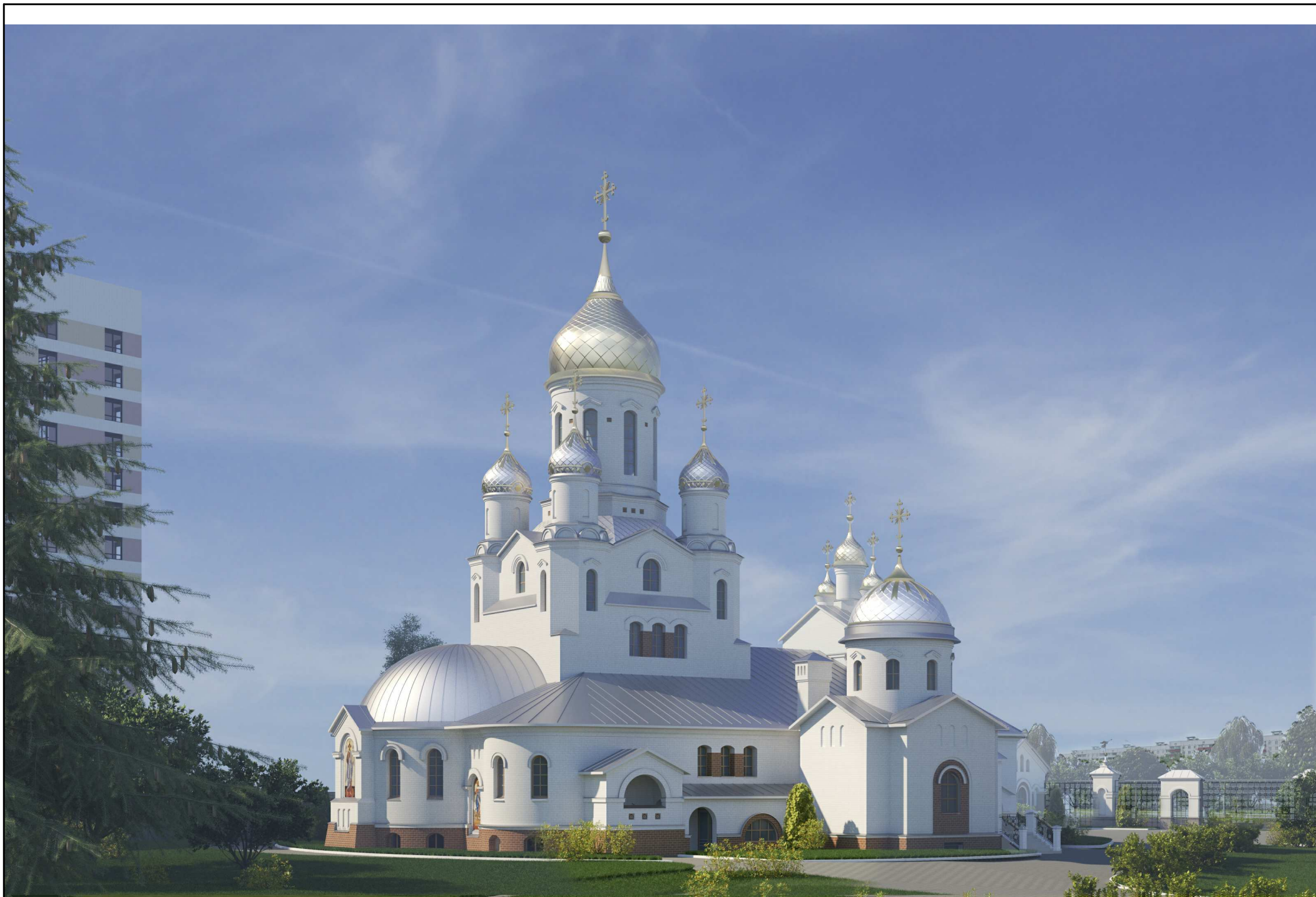


г. Москва, Каширское шоссе, владение 63,
корпус 2.

Перспектива 5.

Арх. Радин А.А.,
Дудолодова М.О.

ООО "Инвест
Проект Групп"



г. Москва, Каширское шоссе, владение 63,
корпус 2.

Перспектива 6.

Арх. Радин А.А.,
Дудолодова М.О.

ООО "Инвест
Проект Групп"



г. Москва, Каширское шоссе, владение 63,
корпус 2.

Перспектива 7.

Арх. Радин А.А.,
Дудолодова М.О.

ООО "Инвест
Проект Групп"

18



г. Москва, Каширское шоссе, владение 63,
корпус 2.

Перспектива 8.

Арх. Радин А.А.,
Дудолодова М.О.

ООО "Инвест
Проект Групп"



г. Москва, Каширское шоссе, владение 63,
корпус 2.

Перспектива 9.

Арх. Радин А.А.,
Дудолодова М.О.

ООО "Инвест
Проект Групп"

20



г. Москва, Каширское шоссе, владение 63,
корпус 2.

Перспектива 10.

Арх. Радин А.А.,
Дудолодова М.О.

ООО "Инвест
Проект Групп"



-  Цоколь: керамический кирпич (RAL 2001)
-  Стены: кирпичная кладка под обмазку, цвет белый (RAL 9003)
-  Заполнение дверных проемов: металлические дверные блоки (RAL 7045)
-  Заполнение оконных проемов: ПВХ-профиль (RAL 1011)
-  Кровля: кровельная сталь 0.5 мм с полимерным покрытием (RAL 9006) Тип покрытия : стоячий фальц
-  Покрытие главок: матированная нержавеющая сталь 0.5 мм Тип покрытия : ромбическая шашка
-  Покрытие главок: нержавеющая сталь 0.5 мм с нитрит-титановым покрытием (цвет золото) Тип покрытия : ромбическая шашка
-  Декор ниш: керамические изразцы

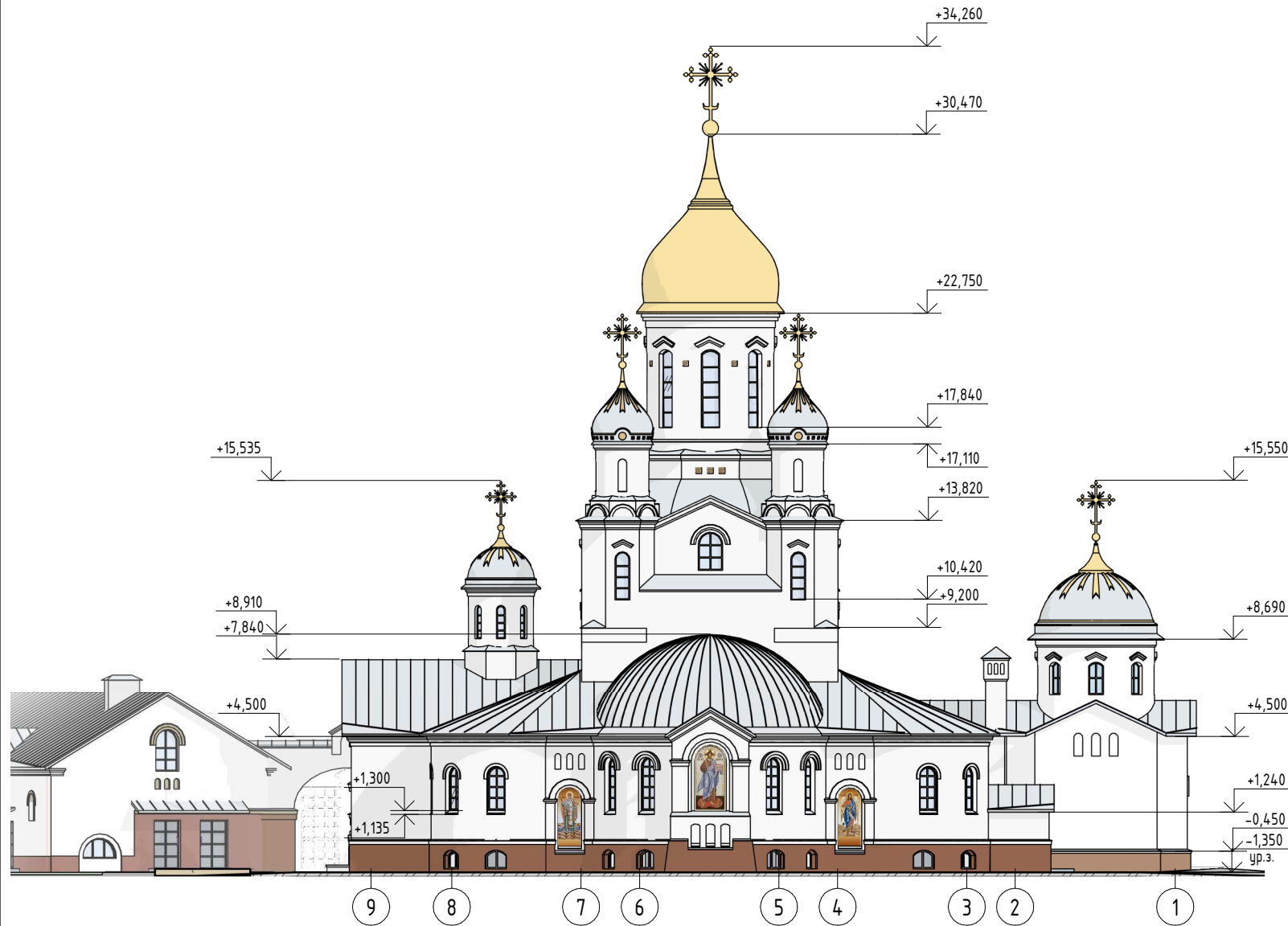
Фрагмент фасада 2

г. Москва, Каширское шоссе, владение 63, корпус 2.

Схема фасада храма в осях 1-9. На основе масштаба 1:200.

Арх. Радин А.А., Дудолодова М.О.

ООО "Инвест Проект Групп"



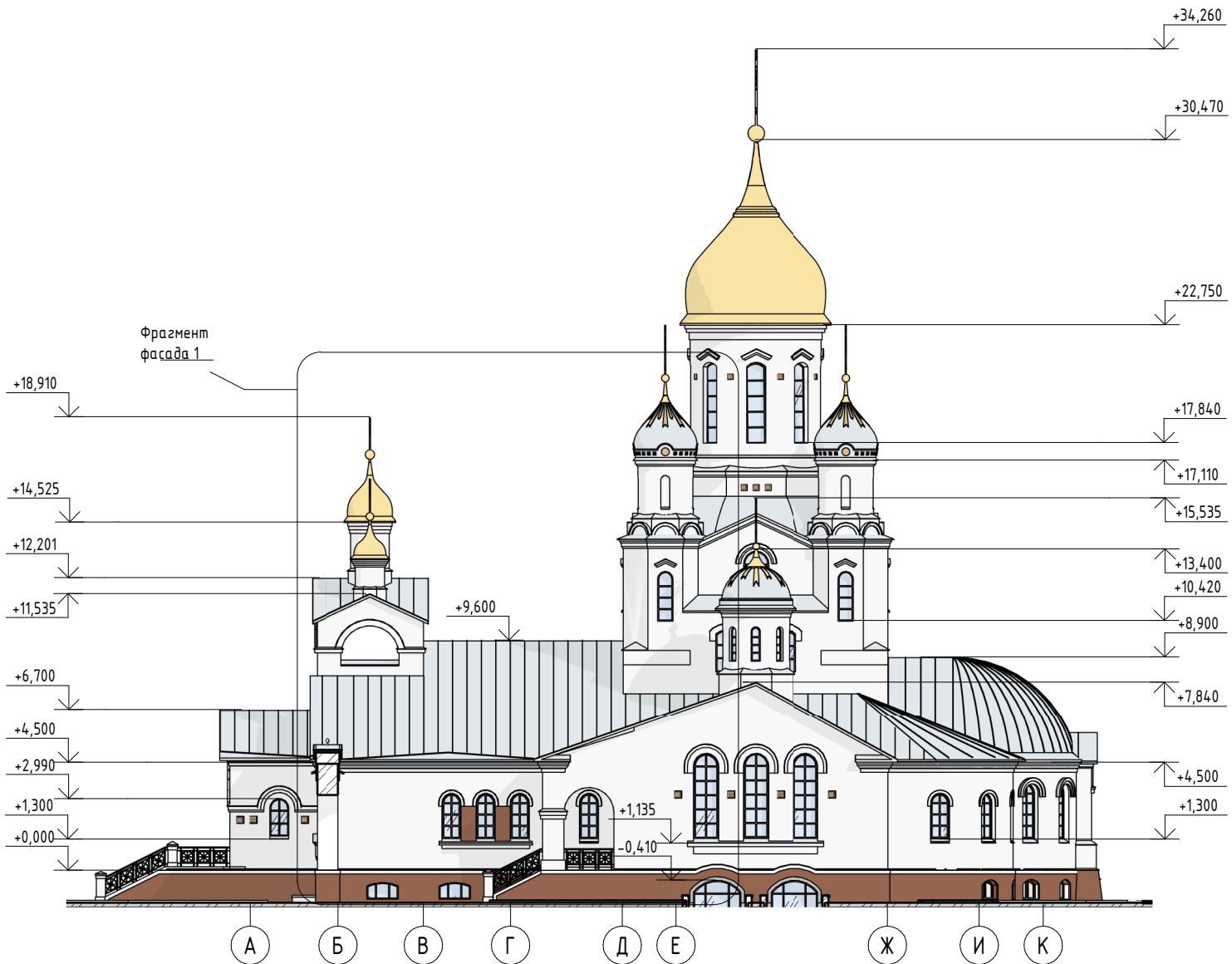
-  Цоколь: керамический кирпич (RAL 2001)
-  Стены: кирпичная кладка под обмазку, цвет белый (RAL 9003)
-  Заполнение дверных проемов: металлические дверные блоки (RAL 7045)
-  Заполнение оконных проемов: ПВХ-профиль (RAL 1011)
-  Кровля: кровельная сталь 0.5 мм с полимерным покрытием (RAL 9006) Тип покрытия: стоячий фальц
-  Покрытие главок: матированная нержавеющая сталь 0.5 мм Тип покрытия: ромбическая шашка
-  Покрытие главок: нержавеющая сталь 0.5 мм с нитрид-титановым покрытием (цвет золото) Тип покрытия: ромбическая шашка
-  Декор ниш: керамические изразцы

г. Москва, Каширское шоссе, владение 63, корпус 2.

Схема фасада храма в осях 9-1. На основе масштаба 1:200.

Арх. Радин А.А.,
Дудолодова М.О.

ООО "Инвест
Проект Групп"



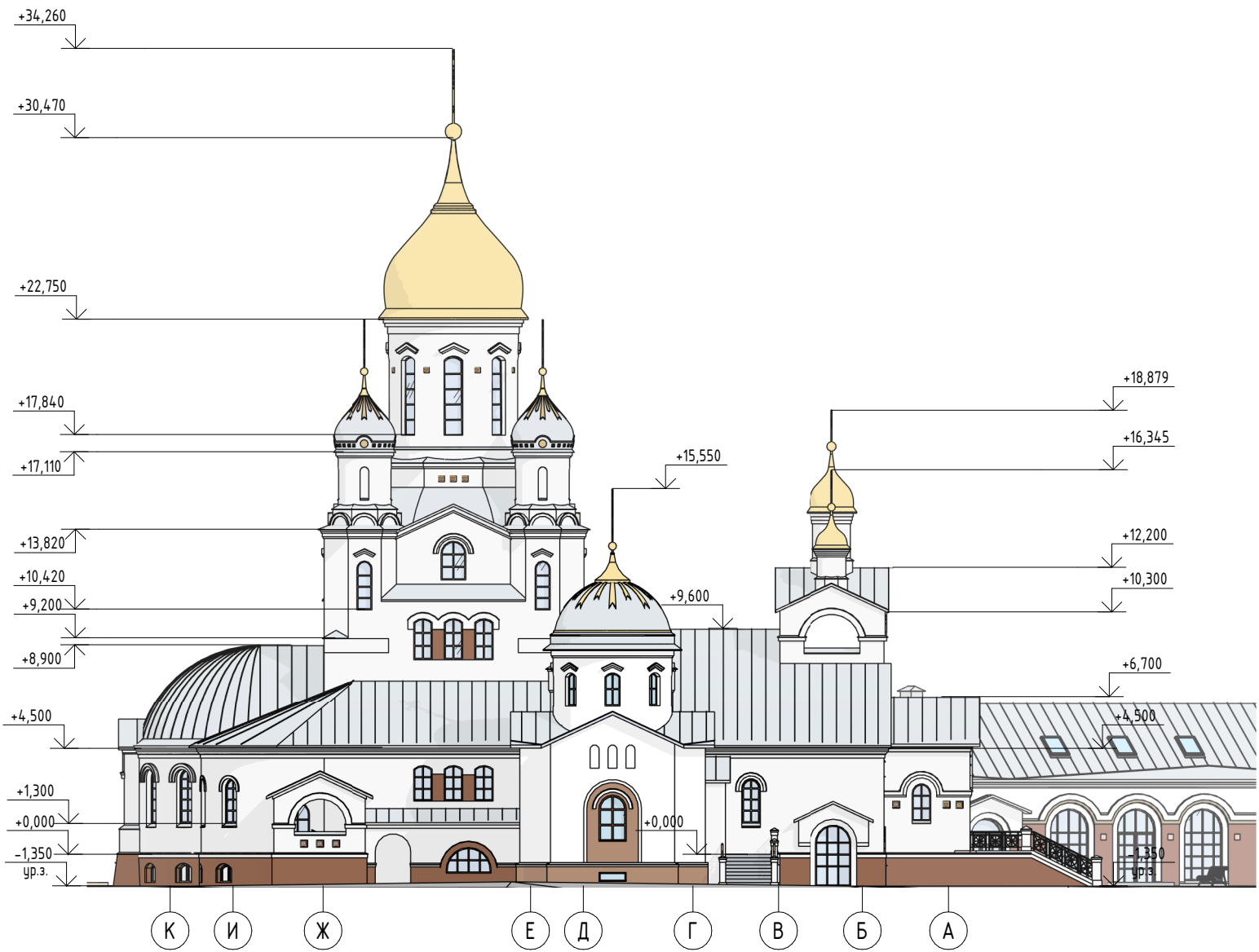
-  Цоколь: керамический кирпич (RAL 2001)
-  Стены: кирпичная кладка под обмазку, цвет белый (RAL 9003)
-  Заполнение дверных проемов: металлические дверные блоки (RAL 7045)
-  Заполнение оконных проемов: ПВХ-профиль (RAL 1011)
-  Кровля: кровельная сталь 0.5 мм с полимерным покрытием (RAL 9006)
Тип покрытия: стоячий фальц
-  Покрытие главок: матированная нержавеющая сталь 0.5 мм
Тип покрытия: ромбическая шашка
-  Покрытие главок: нержавеющая сталь 0.5 мм с нитрит-титановым покрытием (цвет золото)
Тип покрытия: ромбическая шашка
-  Декор ниш: керамические изразцы

г. Москва, Каширское шоссе, владение 63, корпус 2.

Схема фасада храма в осях А-К. На основе масштаба 1 200.

Арх. Радин А.А.,
Дудолодова М.О.

ООО "Инвест
Проект Групп"



-  Цоколь: керамический кирпич (RAL 2001)
-  Стены: кирпичная кладка под обмазку, цвет белый (RAL 9003)
-  Заполнение дверных проемов: металлические дверные блоки (RAL 7045)
-  Заполнение оконных проемов: ПВХ-профиль (RAL 1011)
-  Кровля: кровельная сталь 0.5 мм с полимерным покрытием (RAL 9006) Тип покрытия: стоячий фальц
-  Покрытие главок: матированная нержавеющая сталь 0.5 мм Тип покрытия: ромбическая шашка
-  Покрытие главок: нержавеющая сталь 0.5 мм с нитрит-титановым покрытием (цвет золото) Тип покрытия: ромбическая шашка
-  Декор ниш: керамические изразцы

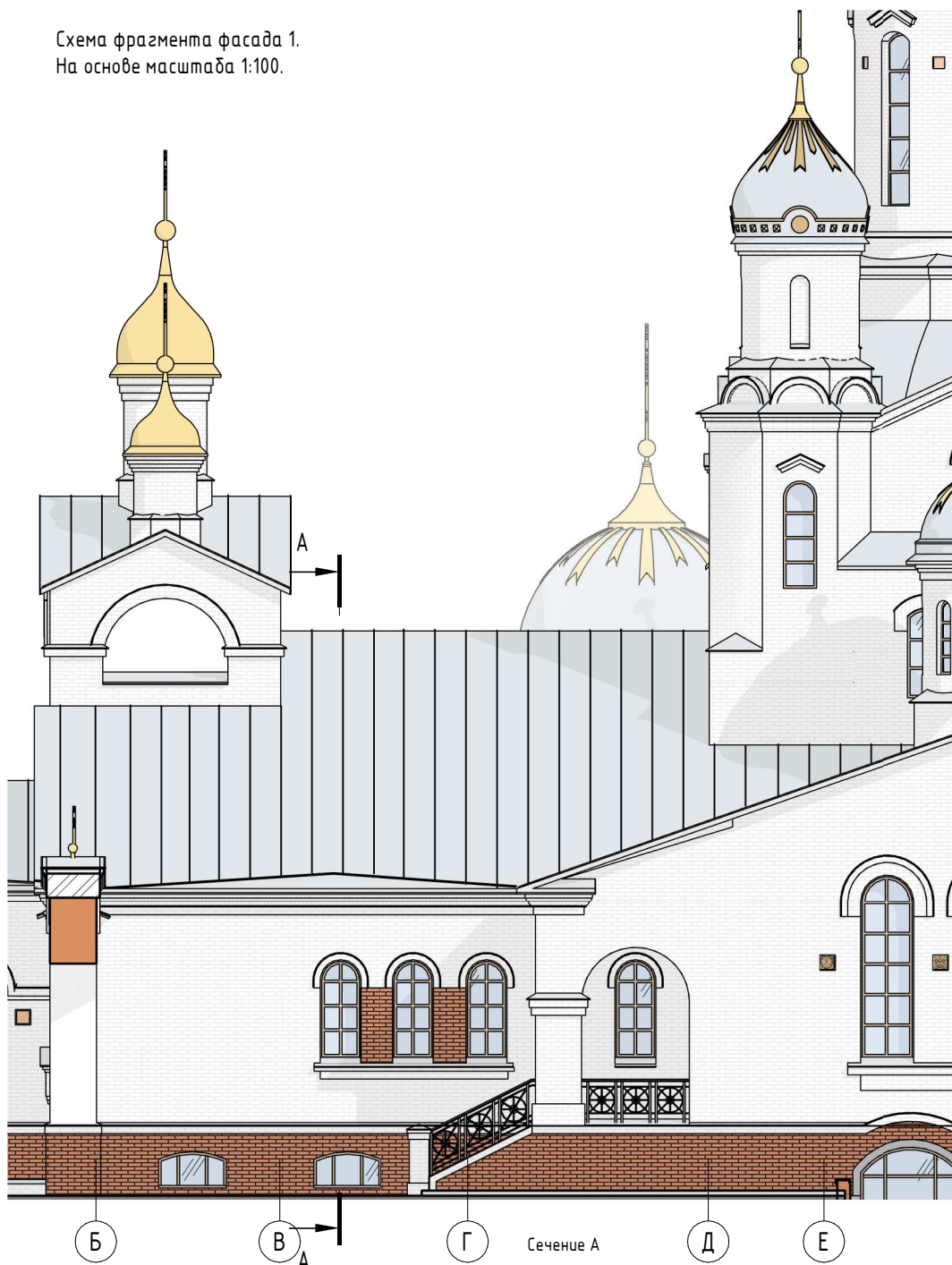
г. Москва, Каширское шоссе, владение 63, корпус 2.

Схема фасада храма в осях К-А. На основе масштаба 1 200.

Арх. Радин А.А.,
Дудолодова М.О.

ООО "Инвест
Проект Групп"

Схема фрагмента фасада 1.
На основе масштаба 1:100.

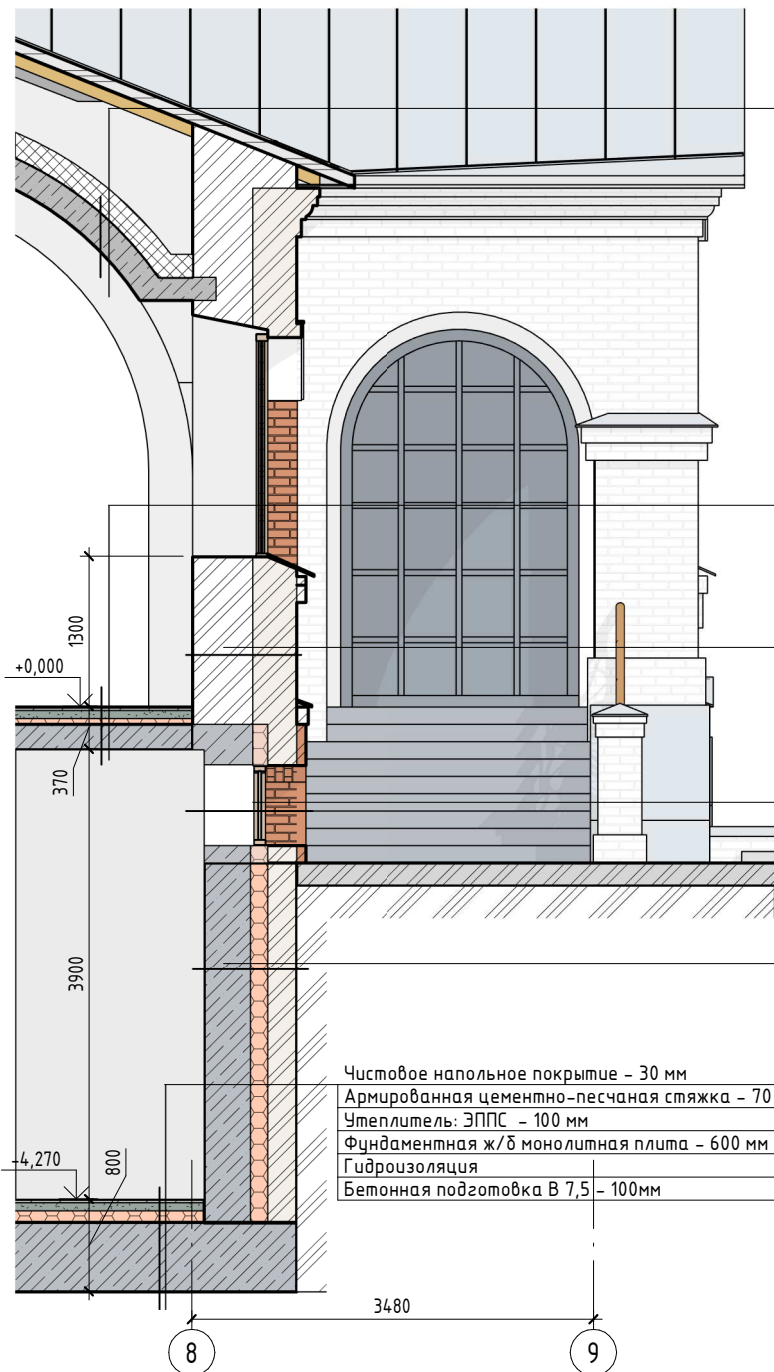


-  Цоколь: керамический кирпич (RAL 2001)
-  Стены: кирпичная кладка под обмазку, цвет белый (RAL 9003)
-  Заполнение дверных проемов: металлические дверные блоки (RAL 7045)
-  Заполнение оконных проемов: пвх-профиль (RAL 1011)
-  Кровля: кровельная сталь 0.5 мм с полимерным покрытием (RAL 9006)
Тип покрытия: стоячий фальц
-  Покрытие глзпок: матированная нержавеющая сталь 0.5 мм
Тип покрытия: ромбическая шашка
-  Покрытие глзпок: нержавеющая сталь 0.5 мм с нитрит-титановым покрытием (цвет золото)
Тип покрытия: ромбическая шашка
-  Декор ниш: керамические изразцы

Схема фрагмента фасада 2.
На основе масштаба 1:100.



Сечение А-А



Гидроизоляционная мембрана
 Утеплитель: плиты минераловатные - 200 мм
 Пароизоляция
 Монолитный ж/б свод - 250 мм

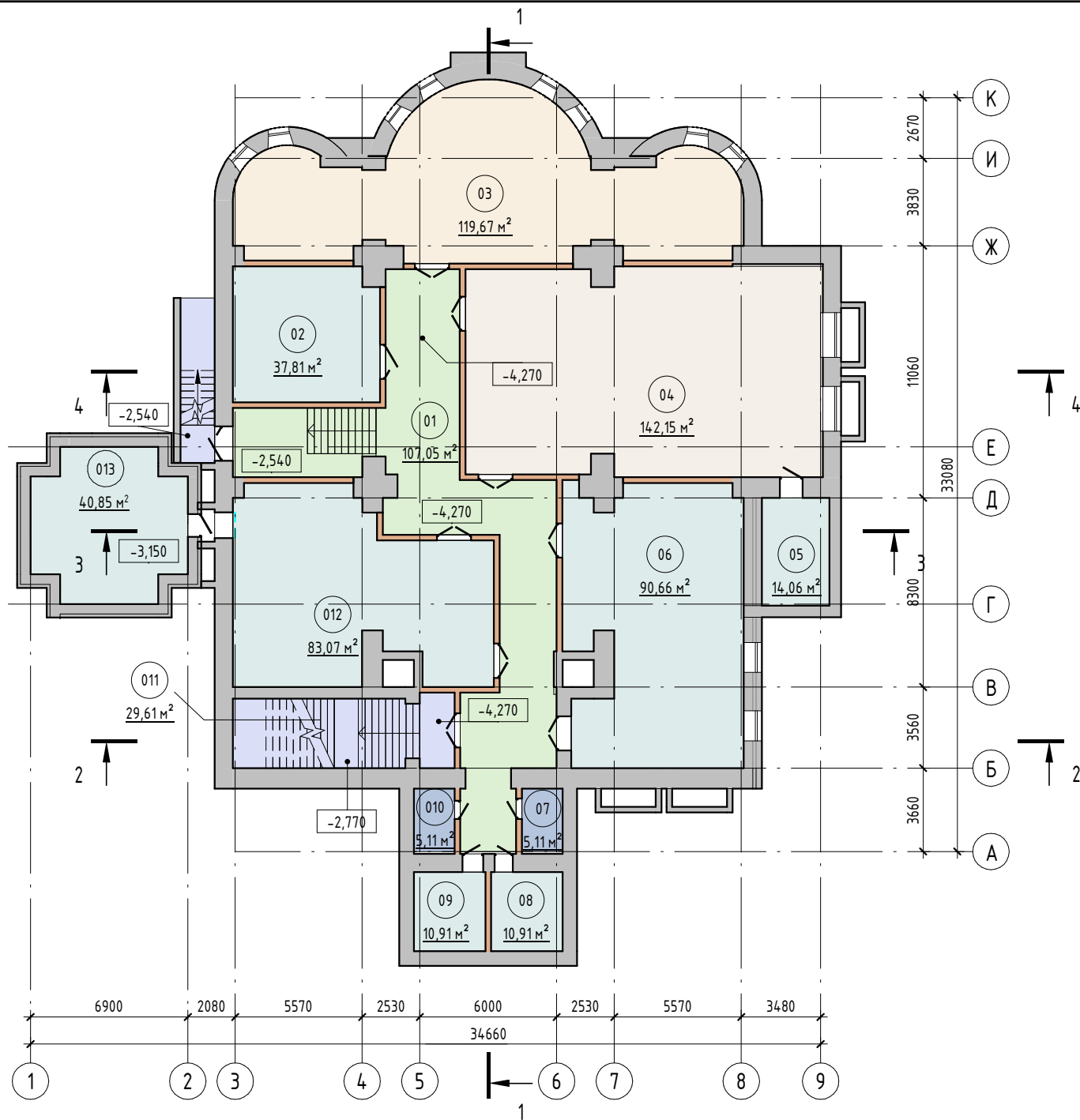
Чистовое напольное покрытие - 30 мм
 Армированная цементно-песчаная стяжка - 70 мм
 Утеплитель: ЭППС - 50 мм
 Пароизоляция
 Плита ж/б монолитная плита - 220 мм

Стены наружные:
 Керамический кирпич пластического формования М 200 F 75 - 380 мм
 Кладка из крупноформатных керамических блоков - Porotherm - 510 мм

Облицовка цоколя керамическим облицовочным кирпичом - 120 мм

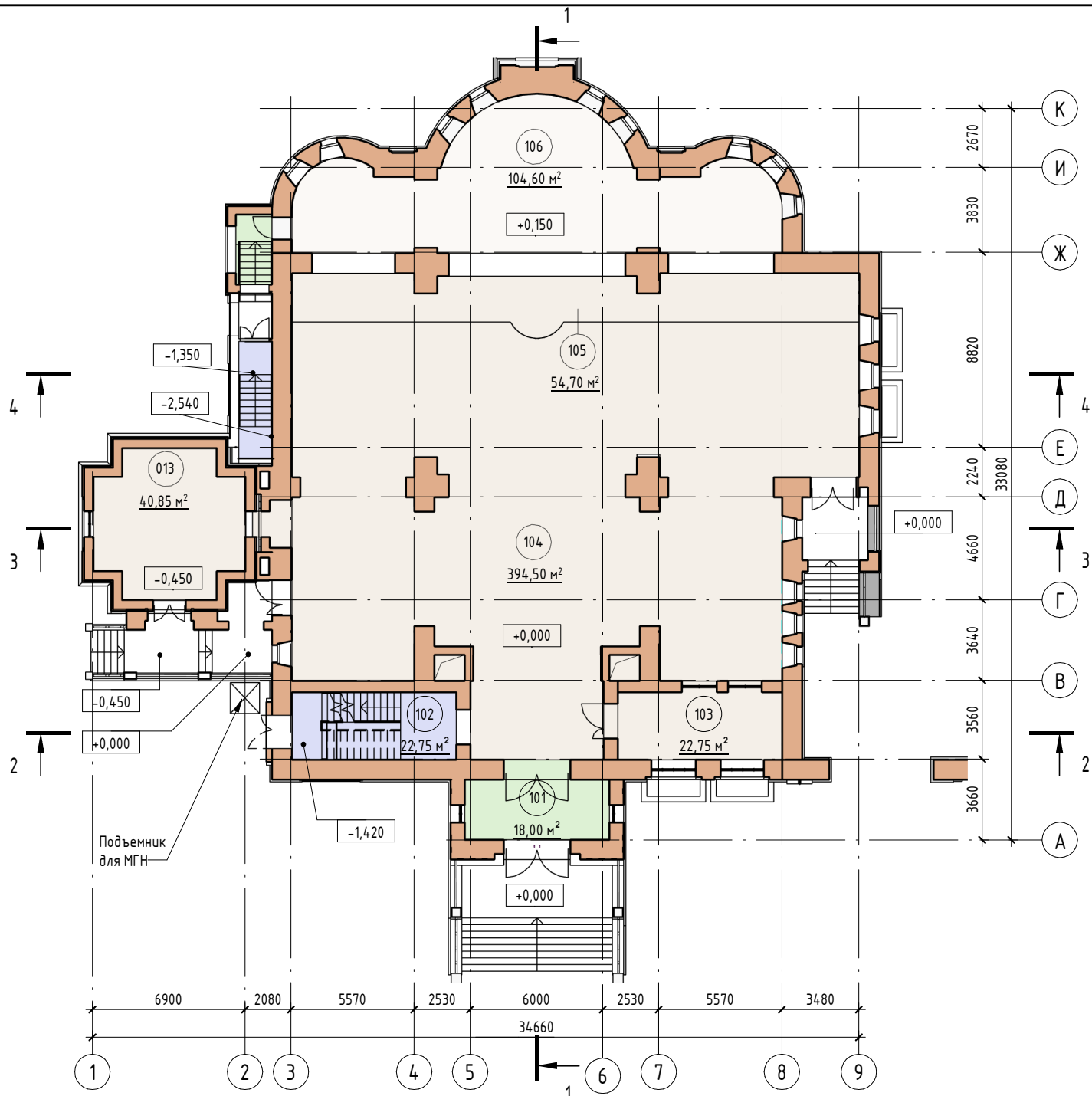
Стены подвала:
 Гидроизоляционная мембрана PLANTER
 Керамический кирпич М 200 F75 - 250 мм
 Оклеечная гидроизоляция
 Утеплитель: ЭППС - 150 мм
 Стены ж/б монолитные - 400 мм

Чистовое напольное покрытие - 30 мм
 Армированная цементно-песчаная стяжка - 70 мм
 Утеплитель: ЭППС - 100 мм
 Фундаментная ж/б монолитная плита - 600 мм
 Гидроизоляция
 Бетонная подготовка В 7,5 - 100мм



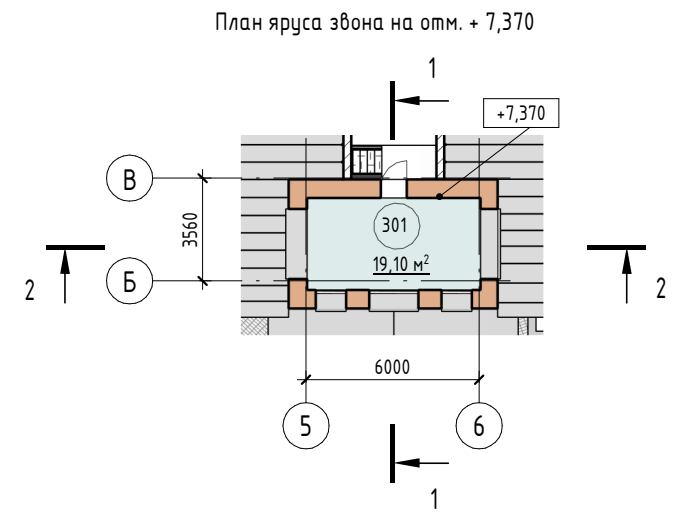
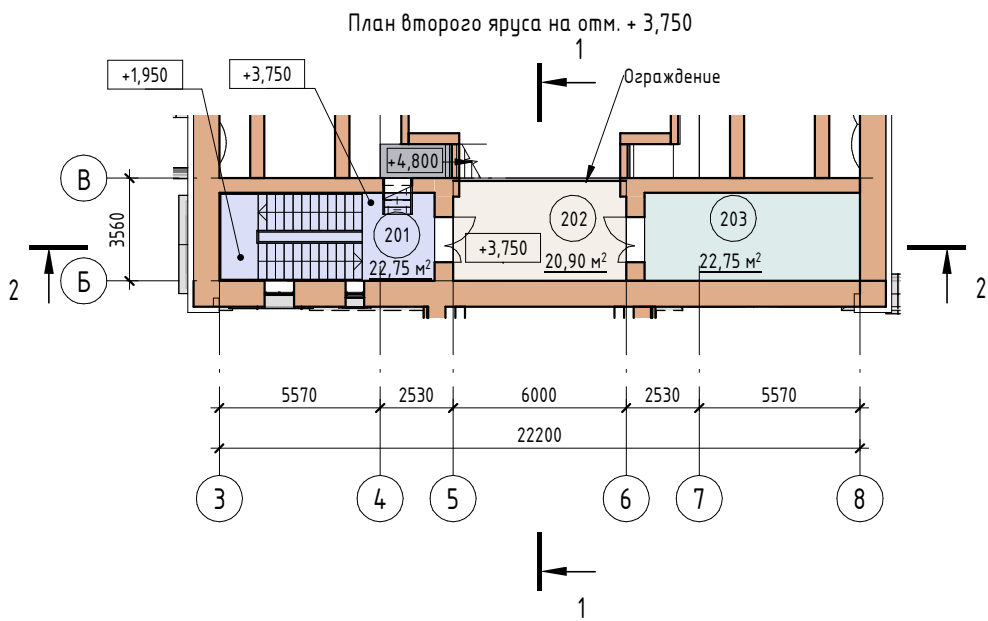
Экспликация помещений цокольного этажа

Номер помещения	Наименование	Площадь, м ²	Кат. помещения
01	Коридор	107,05	
02	Подсобное помещение	37,81	
03	Ризница	119,67	
04	Зал церковных собраний	142,15	
05	Кладовая	14,06	
06	Подсобное помещение	90,66	
07	С/у	5,11	
08	ПУИ	10,91	
09	ВРУ	10,91	
10	С/у	5,11	
11	Лестничная клетка	29,61	
12	ИТП	83,07	
13	Узел ввода	40,85	



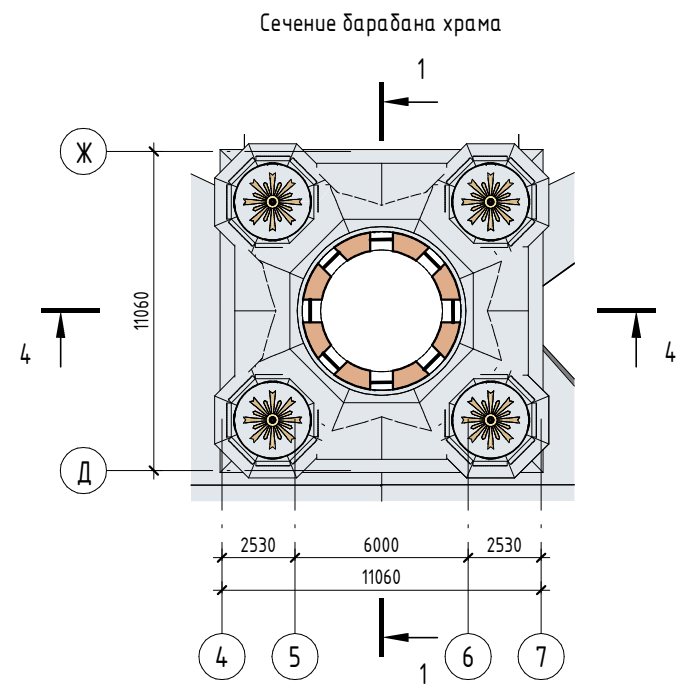
Экспликация помещений цокольного этажа

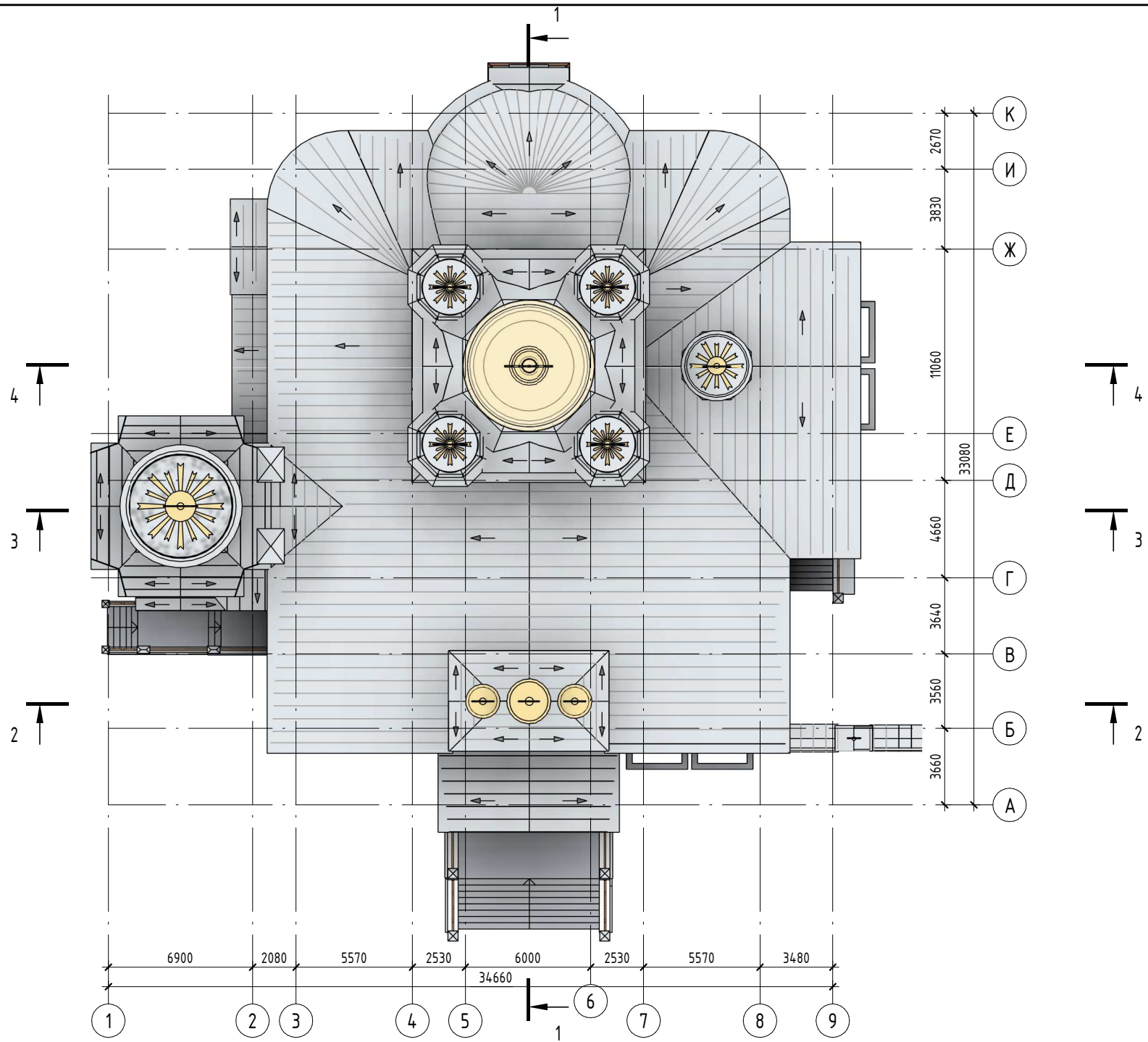
Номер помещения	Наименование	Площадь, м ²	Кат. помещения
101	Тамбур	18,00	
102	Лестничная клетка	22,75	
103	Помещение	22,75	
104	Молитвенный зал	394,50	
105	Соля	54,70	
106	Алтарь	104,60	



Экспликация помещений ярусов

Номер помещения	Наименование	Площадь, м ²	Кат. помещения
201	Лестничная клетка	22,75	
202	Клирос	20,90	
203	Кладовая	22,75	
301	Ярус звона	19,10	



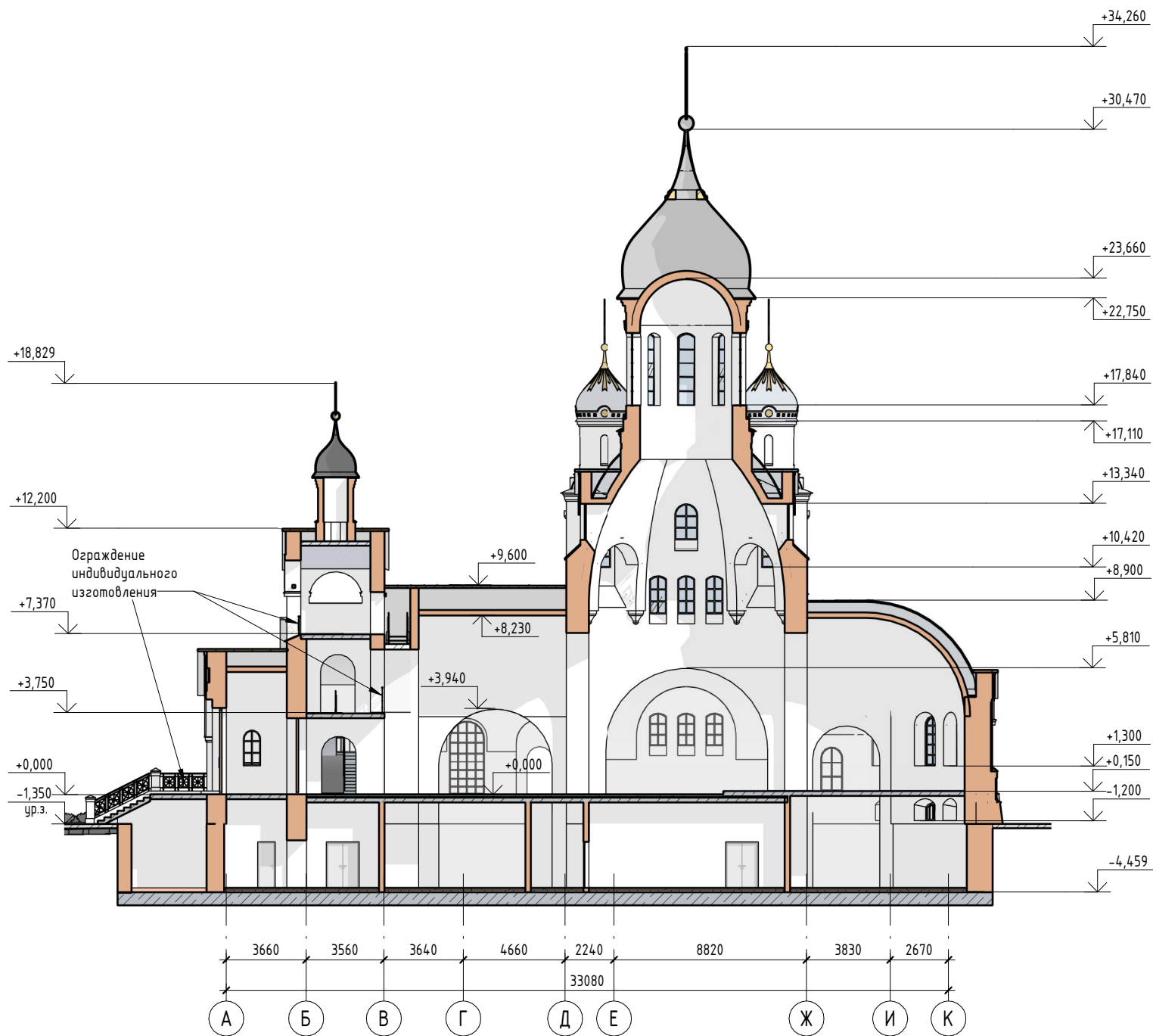


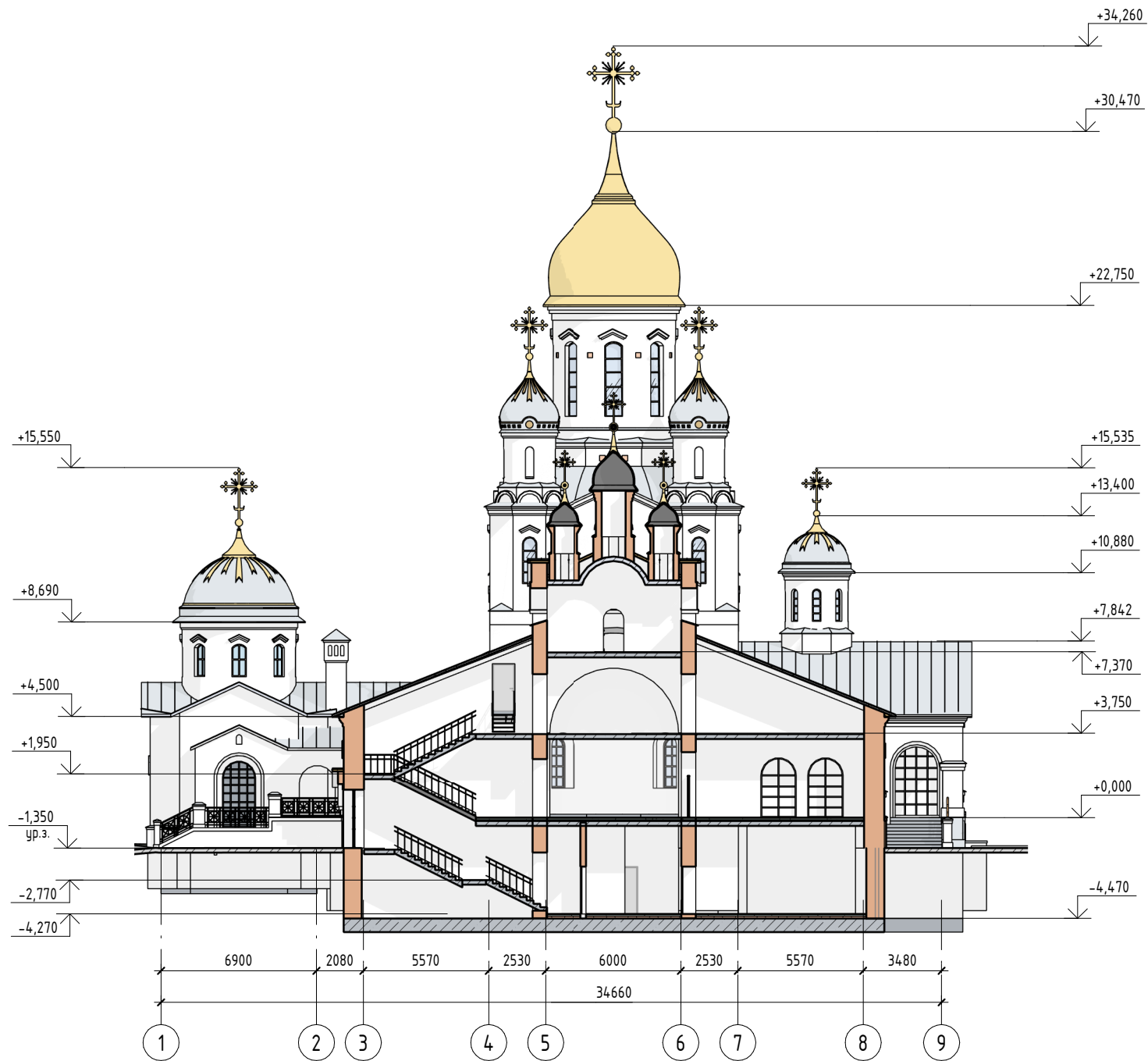
г. Москва, Каширское шоссе, владение 63,
корпус 2.

Схема плана кровли храма на основе масштаба 1:200

Арх. Радин А.А.,
Дудолодова М.О.

ООО "Инвест
Проект Групп"



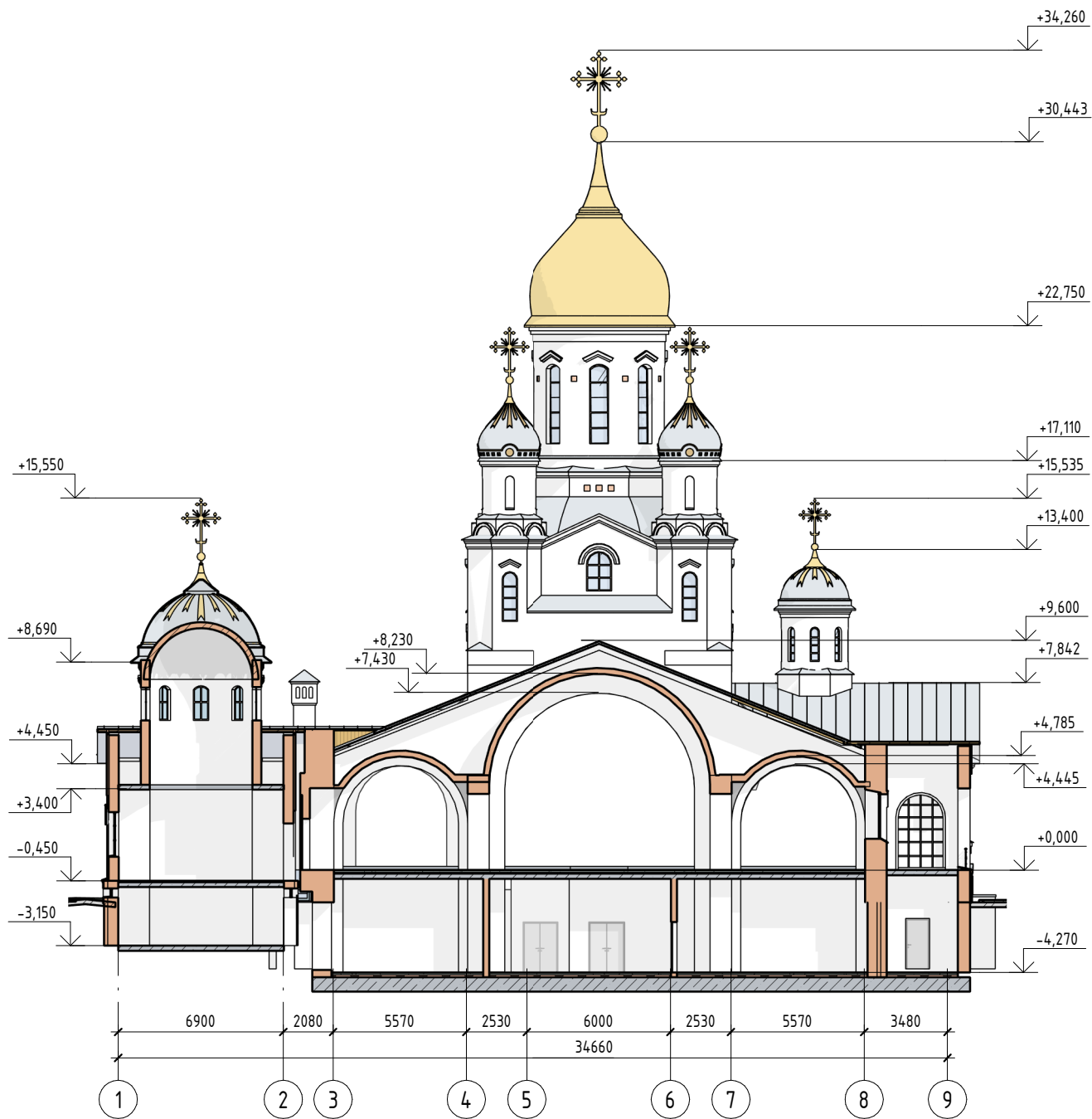


г. Москва, Каширское шоссе, владение 63,
корпус 2.

Схема разреза 2-2. На основе масштаба 1:200.

Арх. Радин А.А.,
Дудолодова М.О.

ООО "Инвест
Проект Групп"

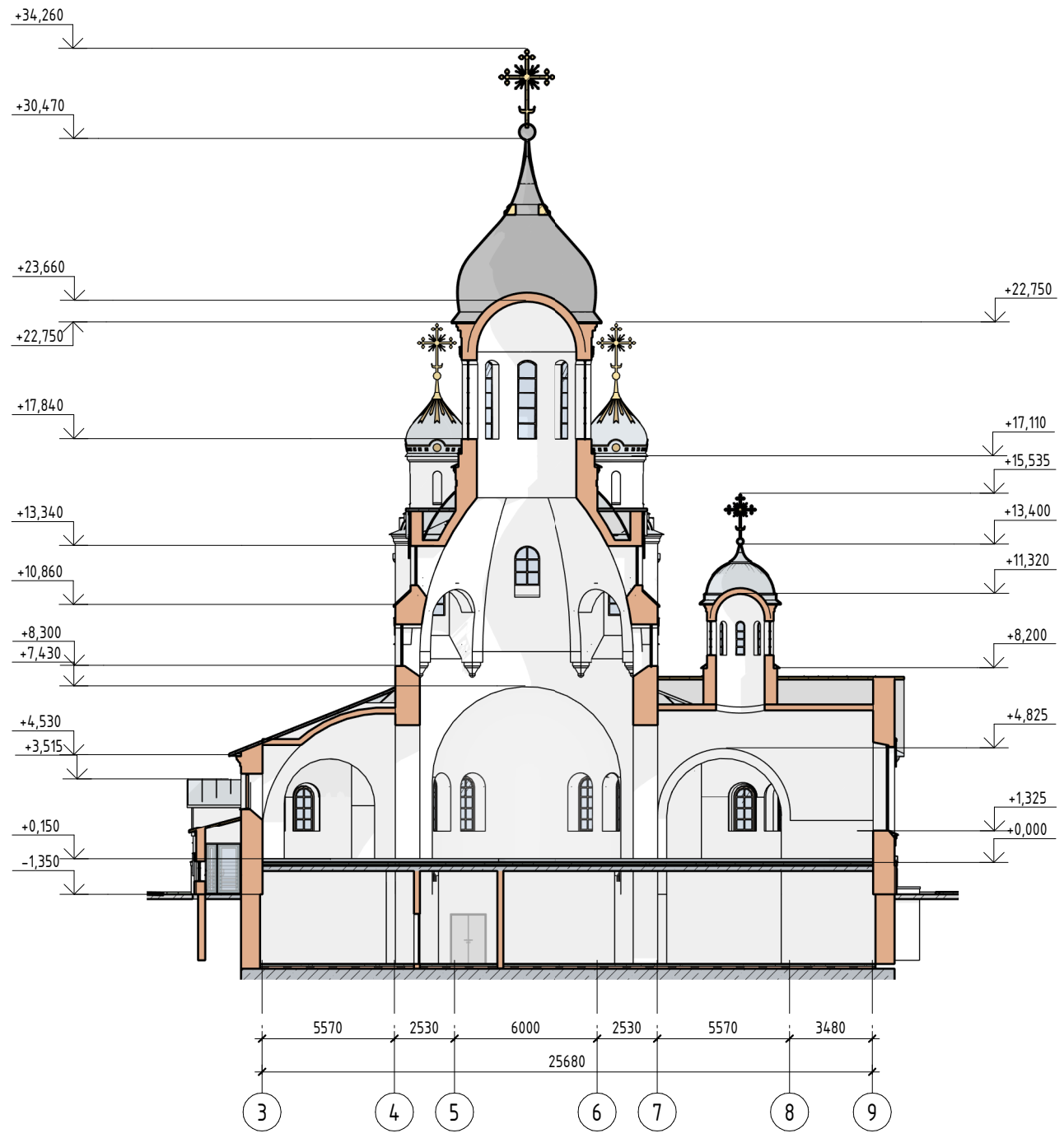


г. Москва, Каширское шоссе, владение 63,
корпус 2.

Схема разреза 3-3. На основе масштаба 1200

Арх. Радин А.А.,
Дудолодова М.О.

ООО "Инвест
Проект Групп"



г. Москва, Каширское шоссе, владение 63,
корпус 2.

Схема разреза 4-4. На основании масштаба 1200.

Арх. Радин А.А.,
Дудолодова М.О.

ООО "Инвест
Проект Групп"



г. Москва, Каширское шоссе, владение 63,
корпус 2.

ЗД Разрез 1

Арх. Радин А.А.,
Дудолодова М.О.

ООО "Инвест
Проект Групп"

36



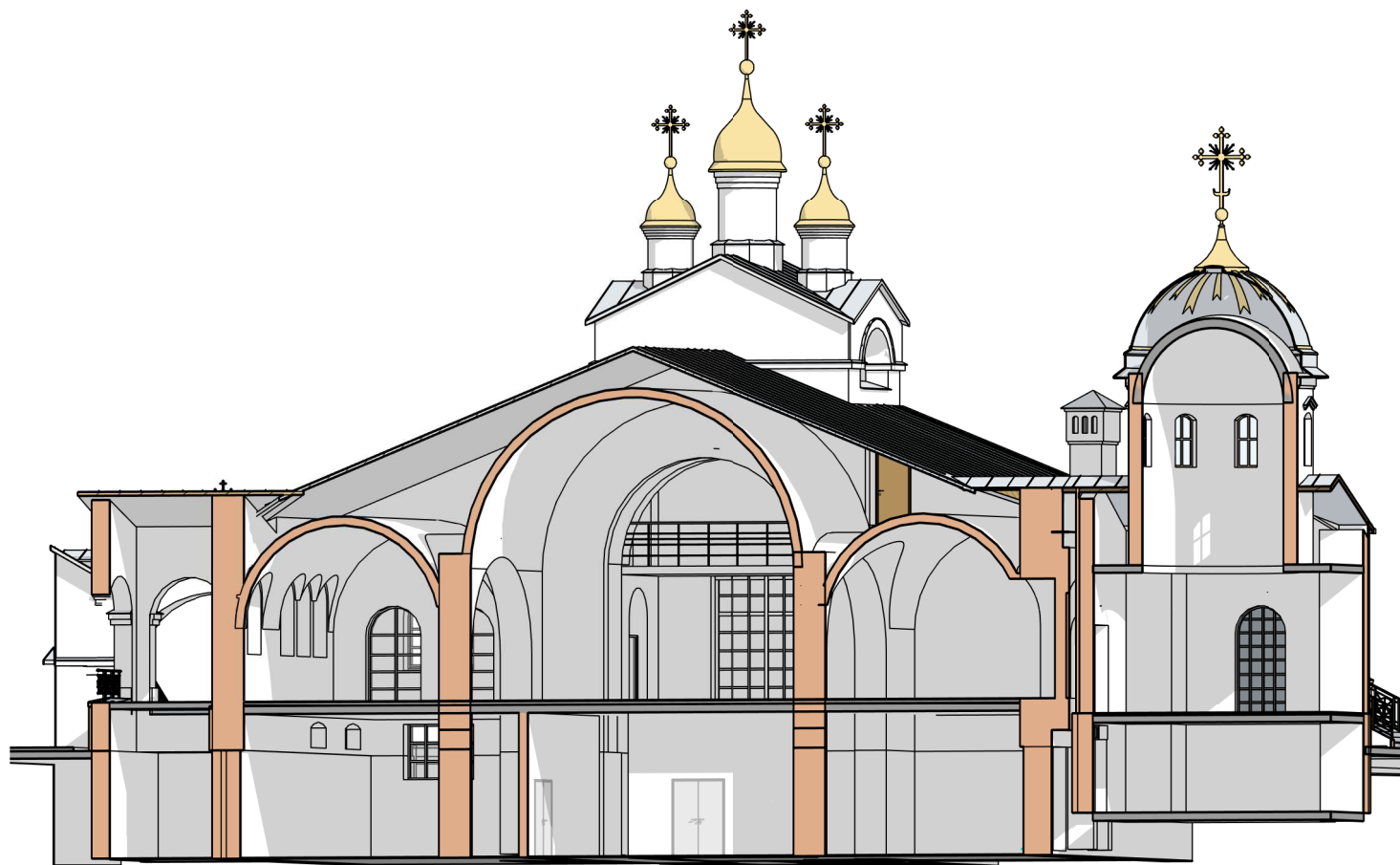
г. Москва, Каширское шоссе, владение 63,
корпус 2.

3Д Разрез 2

Арх. Радин А.А.,
Дудолодова М.О.

ООО "Инвест
Проект Групп"

37



г. Москва, Каширское шоссе, владение 63,
корпус 2.

3д Разрез 3

Арх. Радин А.А.,
Дудолодова М.О.

ООО "Инвест
Проект Групп"

38



г. Москва, Каширское шоссе, владение 63,
корпус 2.

3д Разрез 4

Арх. Радин А.А.,
Дудолодова М.О.

ООО "Инвест
Проект Групп"

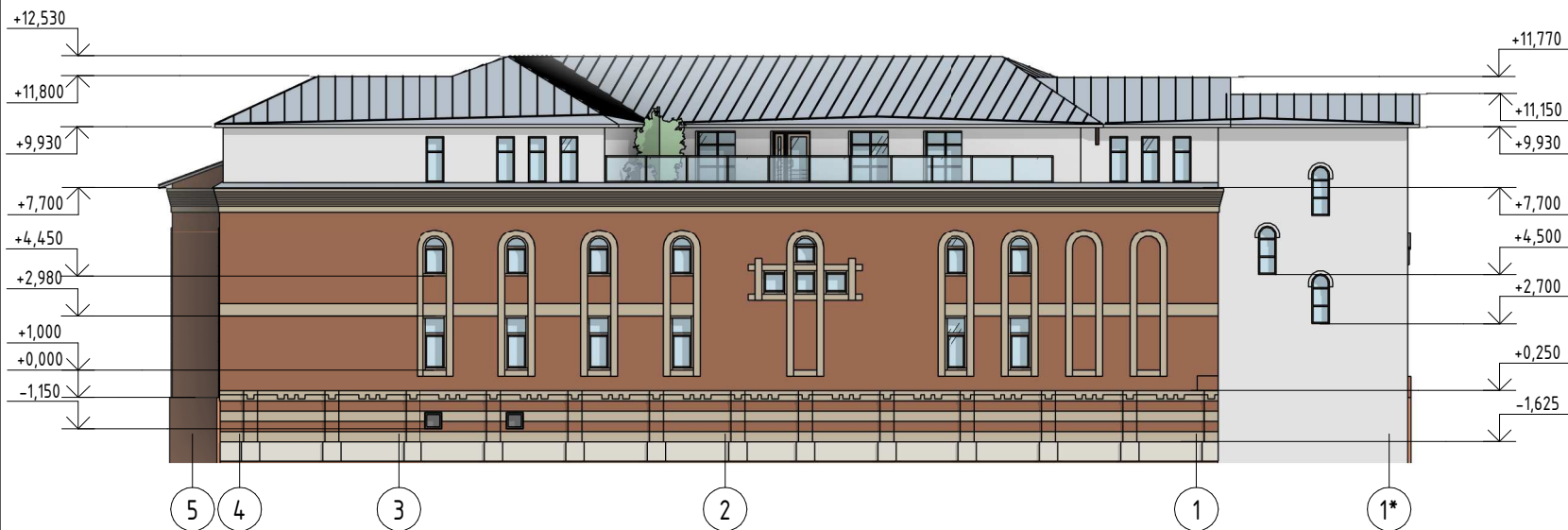
39

Фрагмент фасада 1

Схема фасада приходского здания в осях 1-5.
На основе масштаба 1:200



Схема фасада приходского здания в осях 5-1.
На основе масштаба 1:200



-  Цоколь: керамический кирпич RAL (2001)
-  Стены: фасадная штукатурка RAL (9003)
-  Стены: облицовочный керамический кирпич RAL (2001) (существующий объем)
-  Стены: облицовочный керамический кирпич RAL (1017) (существующий объем)
-  Заполнение оконных проемов: ПВХ профиль (RAL 1011)
-  Кровля: кровельная сталь 0,5 мм с полимерным покрытием (RAL 9006)
Тип покрытия: стоячий фальц
-  Декор ниш: керамические изразцы

Схема фасада приходского здания в осях Д-А.
На основе масштаба 1:200

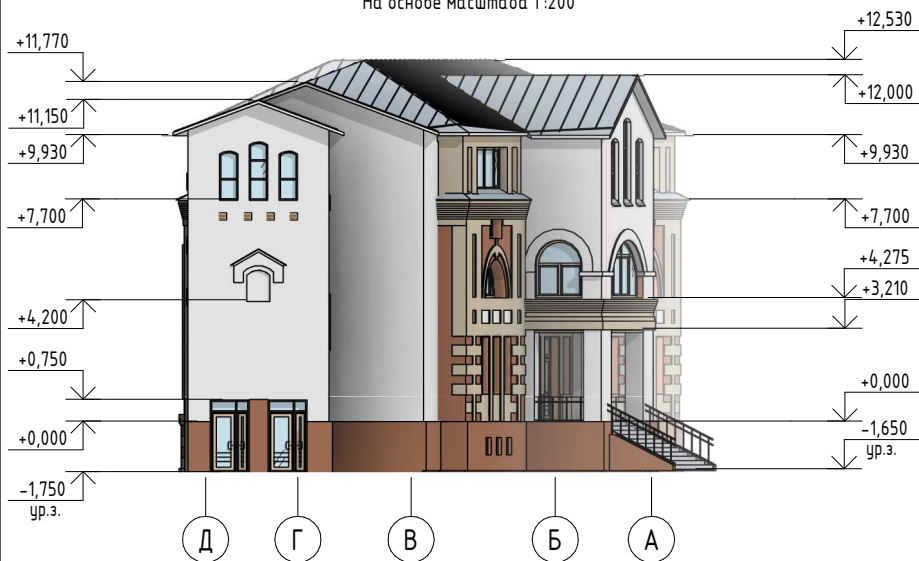
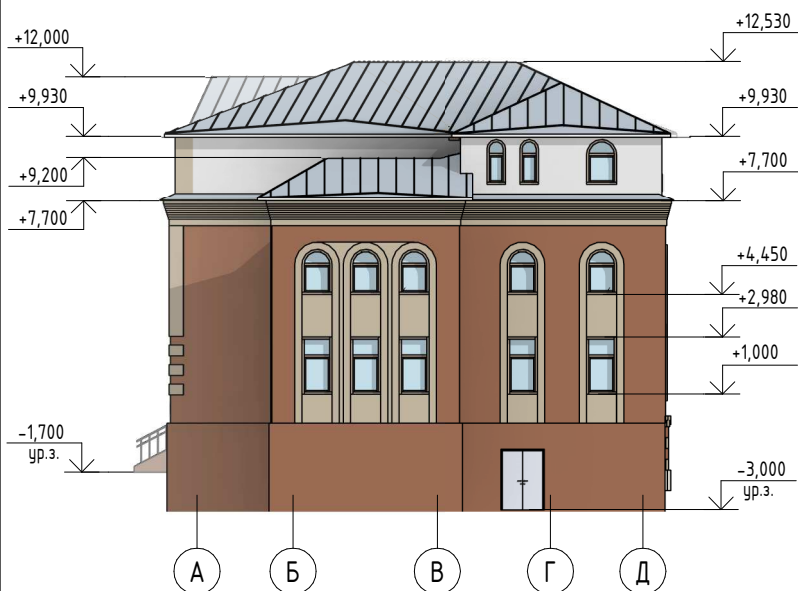


Схема фасада приходского здания в осях А-Д.
На основе масштаба 1:200



-  Цоколь: керамический кирпич RAL (2001)
-  Стены: фасадная штукатурка RAL (9003)
-  Стены: облицовочный керамический кирпич RAL (2001) (существующий объем)
-  Стены: облицовочный керамический кирпич RAL (1017) (существующий объем)
-  Заполнение оконных проемов : ПВХ профиль (RAL 1011)
-  Кровля: кровельная сталь 0.5 мм с полимерным покрытием (RAL 9006)
Тип покрытия: стоячий фальц
-  Декор ниш: керамические изразцы

Схема фрагмента фасада приходского здания.
На основе масштаба 1:100





Экспликация помещений цокольного этажа

Номер помещения	Наименование	Площадь, м ²	Кат. помещения
01	Тамбур	18,47	
02	Лестничная клетка	14,96	
03	Коридор	100,65	
04	Узел ввода	8,47	
05	С/у	3,74	
06	С/у	4,72	
07	Помещение	1,70	
08	Помещение для занятий	66,55	
09	Подсобное помещение	29,34	

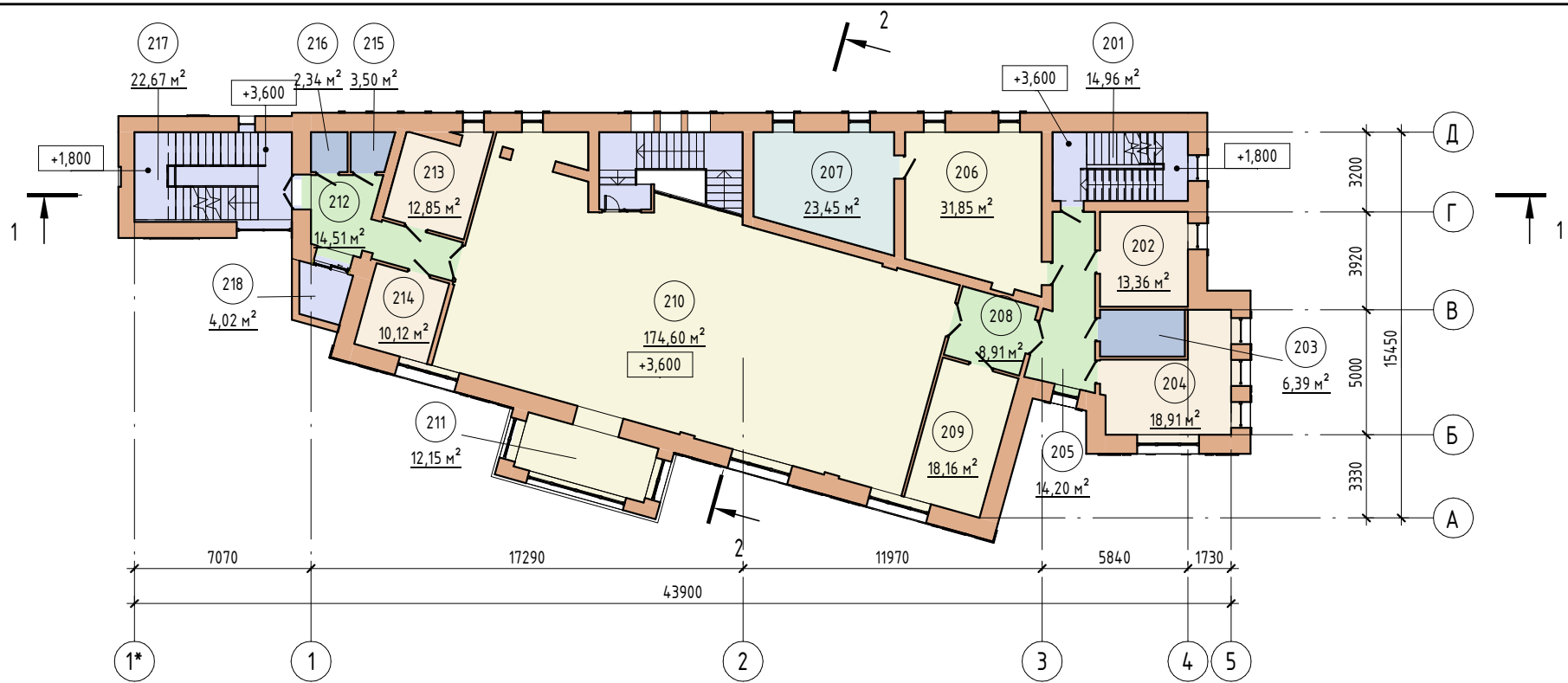
Номер помещения	Наименование	Площадь, м ²	Кат. помещения
010	Подсобное помещение	10,52	
011	Техническое помещение	36,24	
012	Тамбур-шлюз	5,15	
013	Лестничная клетка	22,75	
014	Помещение	4,22	
015	Техническое помещение	14,09	
016	Техническое помещение	23,43	
017	Техническое помещение	31,82	
018	Лифтовая шахта	3,88	



Экспликация помещений первого этажа

Номер помещения	Наименование	Площадь, м ²	Кат. помещения
101	Вестибюль	29,34	
102	Холл	35,07	
103	Коридор	52,04	
104	Комната отдыха	22,51	
105	Кабинет- приемная	43,41	
106	Кабинет	25,15	
107	Кабинет	12,53	
108	Лестничная клетка	14,96	
109	Тамбур	8,19	
110	Комната отдыха	8,99	
111	Комната отдыха	10,53	

Номер помещения	Наименование	Площадь, м ²	Кат. помещения
112	С/у	2,82	
113	Тамбур	4,64	
114	Помещение	7,59	
115	С/у	10,39	
116	Приемная	17,41	
117	Кабинет начальника	36,11	
118	Комната отдыха	13,71	
119	С/у	13,06	
120	Лестничная клетка	22,68	
121	Лифтовая шахта	4,02	



Экспликация помещений второго этажа

Номер помещения	Наименование	Площадь, м ²	Кат. помещения
201	Лестничная клетка	14,96	
202	Кабинет	13,36	
203	С/у	6,39	
204	Кабинет	18,91	
205	Коридор	14,20	
206	Комната приема пищи	31,85	
207	Догоготовочная	23,45	
208	Тамбур	8,91	
209	Молельная комната	18,16	

Номер помещения	Наименование	Площадь, м ²	Кат. помещения
210	Зал собраний	174,60	
211	Помещение	12,15	
212	Коридор	14,51	
213	Кабинет	12,85	
214	Кабинет	10,12	
215	С/у	3,50	
216	С/у	2,34	
217	Лестничная клетка	22,67	
218	Лифтовая шахта	4,02	

Схема плана третьего (мансардного) этажа приходского здания. На основе масштаба 1:200.



Экспликация помещений третьего (мансардного) этажа

Номер помещения	Наименование	Площадь, м ²	Кат. помещения
301	Лестничная клетка	25,93	
302	С/у	13,77	
303	Кабинет	12,78	
304	Помещение для занятий	47,52	
305	Коридор	80,06	
306	Открытый балкон	29,36	
307	Помещение для занятий	42,63	
308	Помещение для занятий	55,50	
309	Помещение для занятий	43,84	
310	Лестничная клетка	24,55	
311	Лифтовая шахта	4,29	

Схема плана кровли приходского здания. На основе масштаба 1:200.

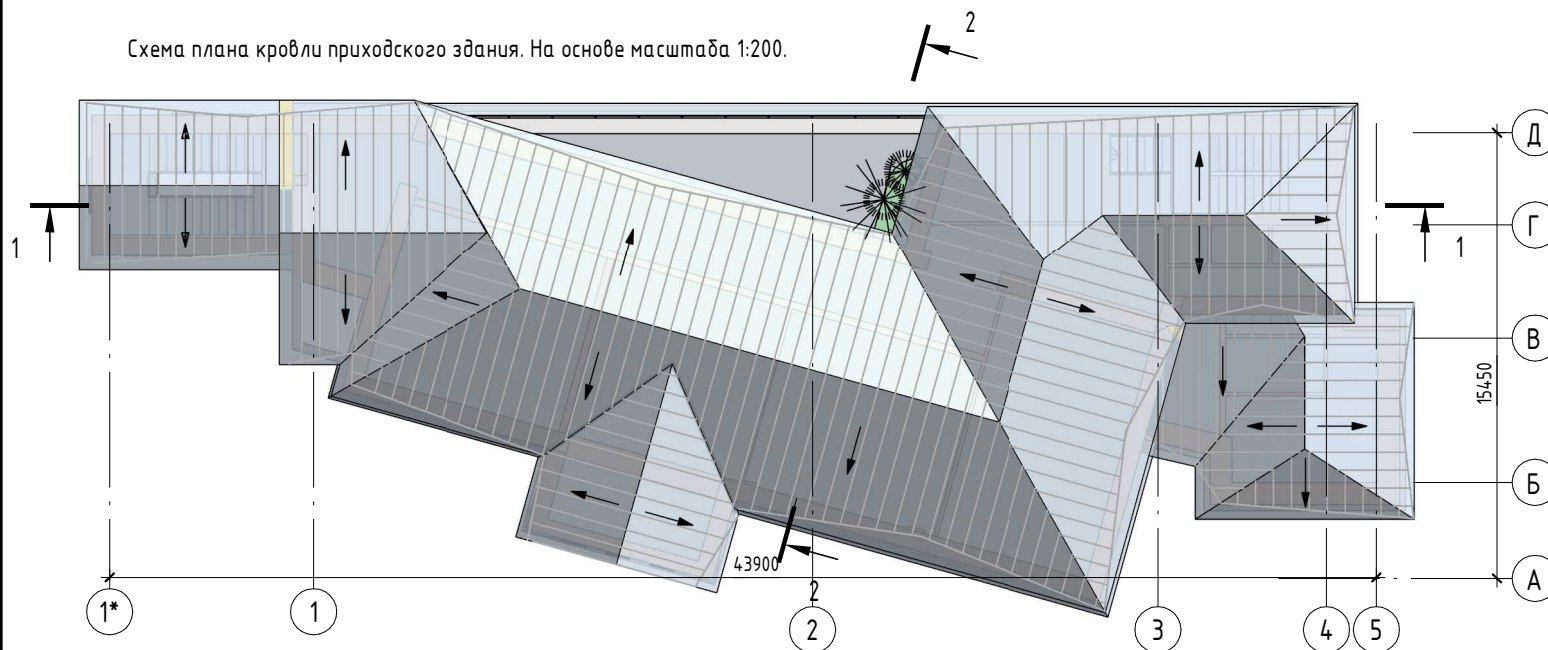


Схема разреза 1-1 приходского здания. На основе масштаба 1:200.

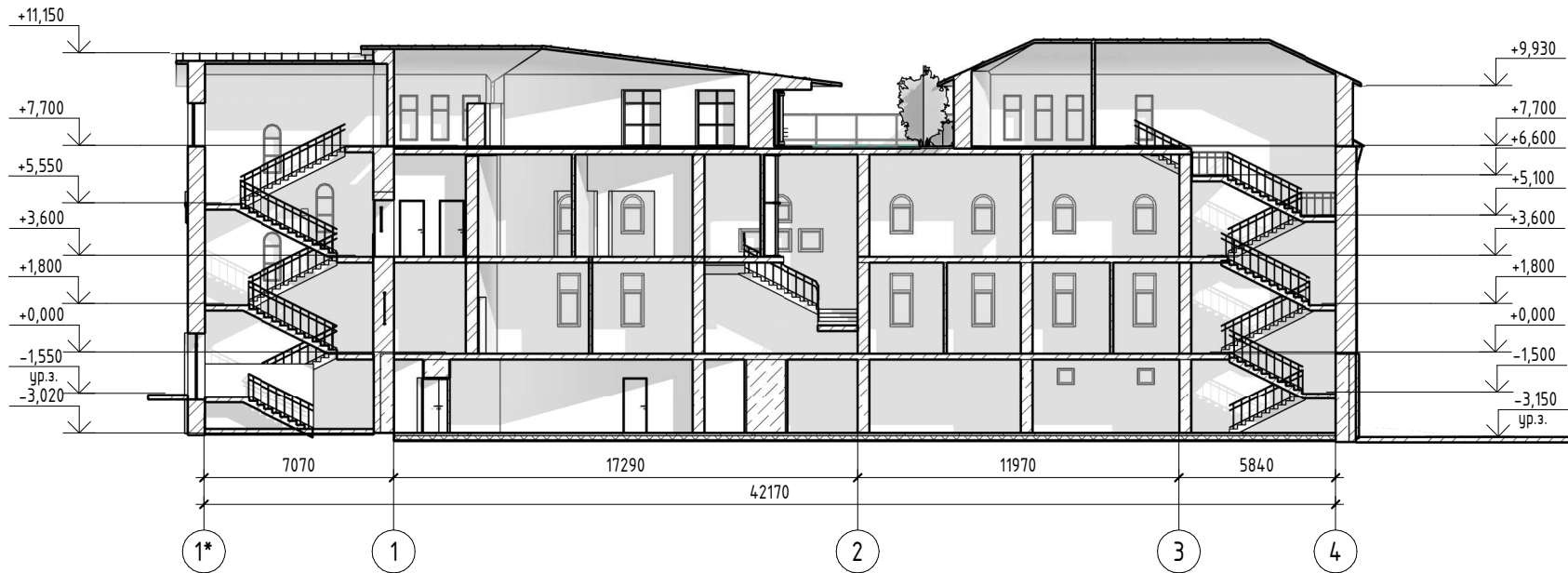


Схема разреза 2-2 приходского здания.
На основе масштаба 1:200.

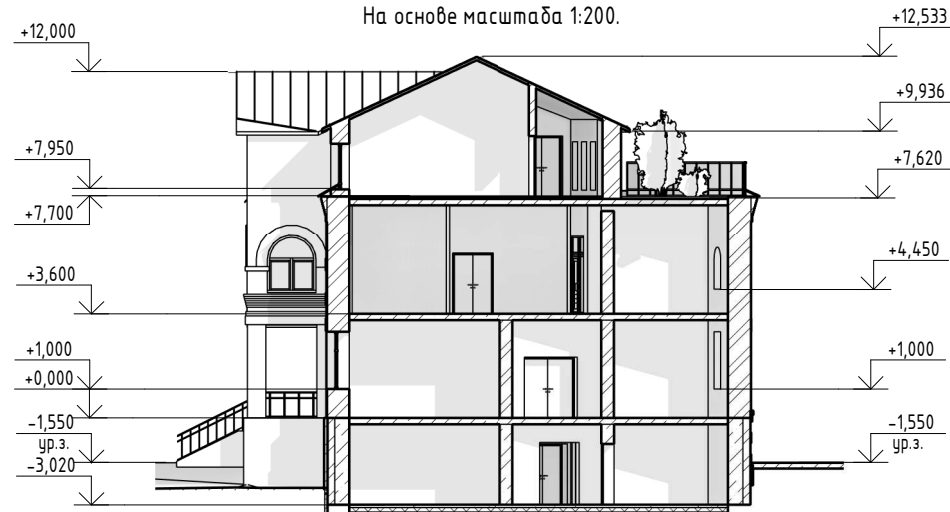


Схема фасада церковной лавки в осях Е-А. На основе масштаба 1: 200.

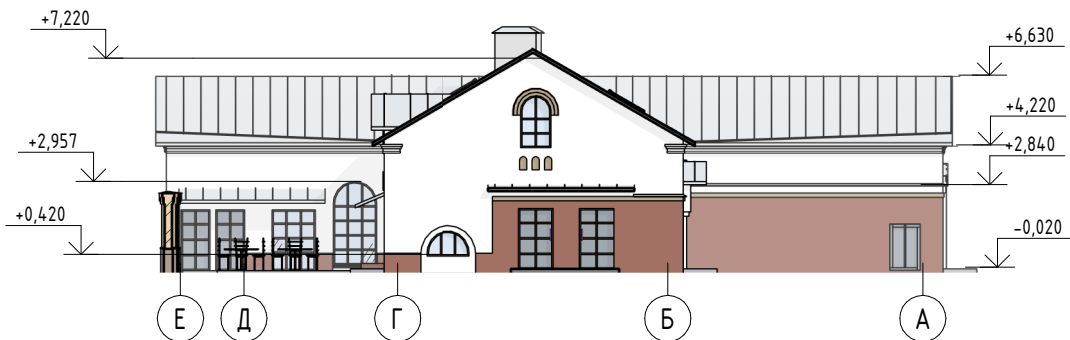


Схема фасада церковной лавки в осях Е-А. На основе масштаба 1: 200.

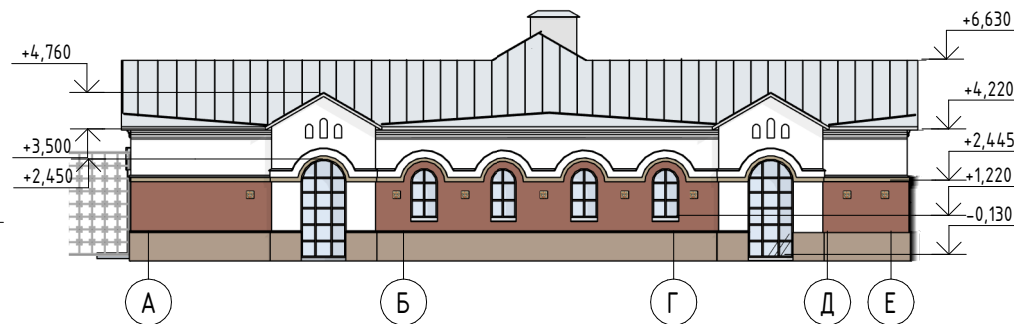


Схема фасада церковной лавки в осях 1-4. На основе масштаба 1: 200.

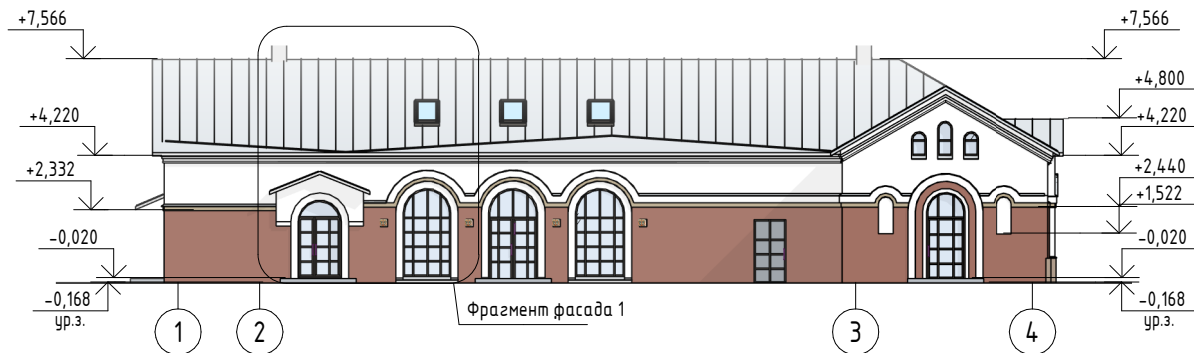
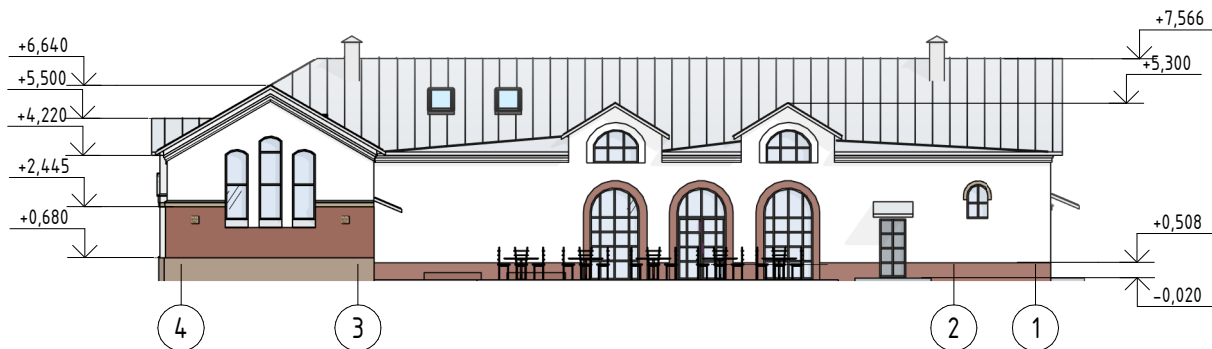


Схема фасада церковной лавки в осях 4-1. На основе масштаба 1: 200.



Стены: фасадная штукатурка RAL (9003)

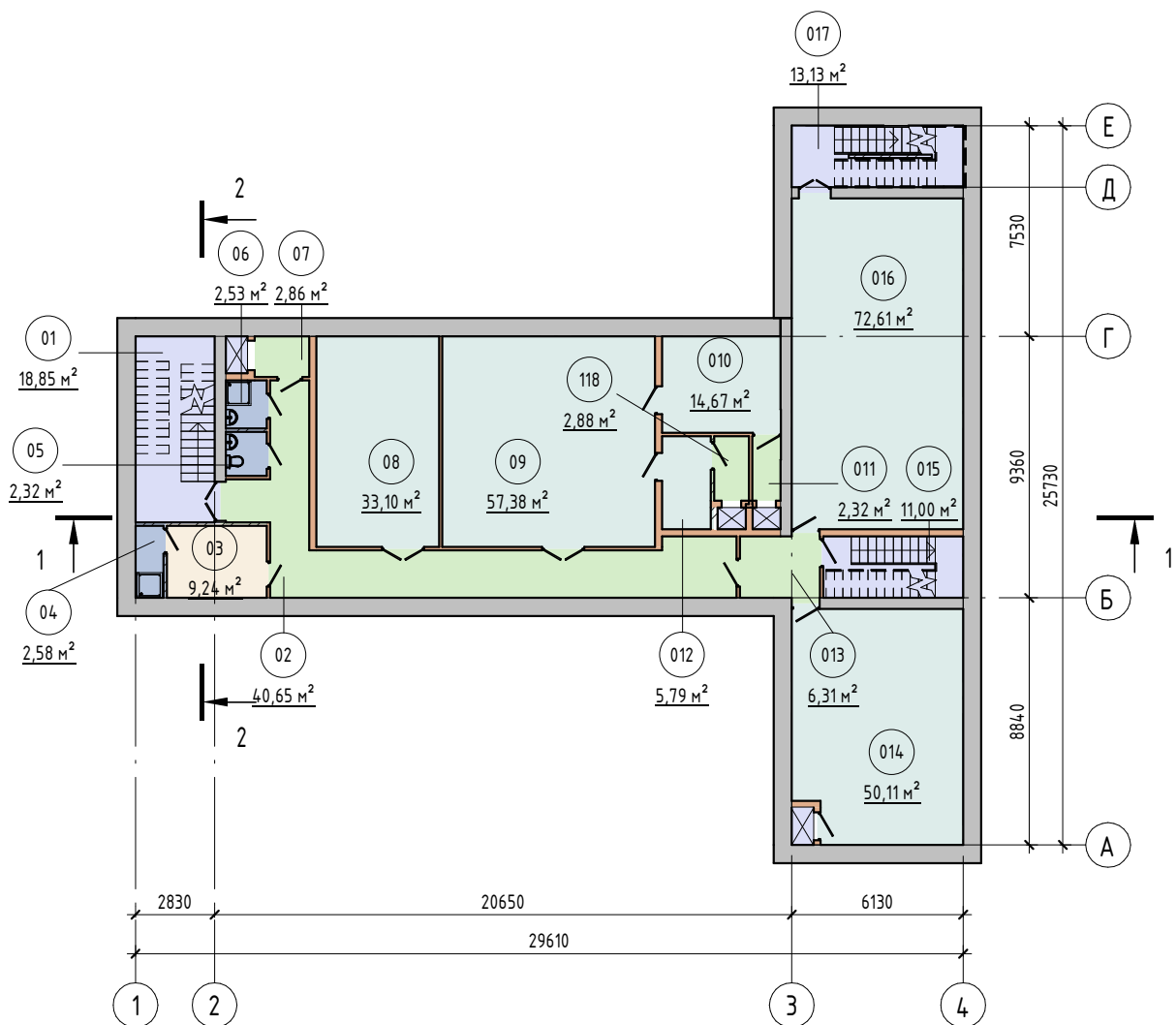
Стены: облицовочный керамический кирпич RAL (2001)

Стены: облицовочный керамический кирпич RAL (1017)

Заполнение оконных проемов : ПВХ профиль (RAL 1011)

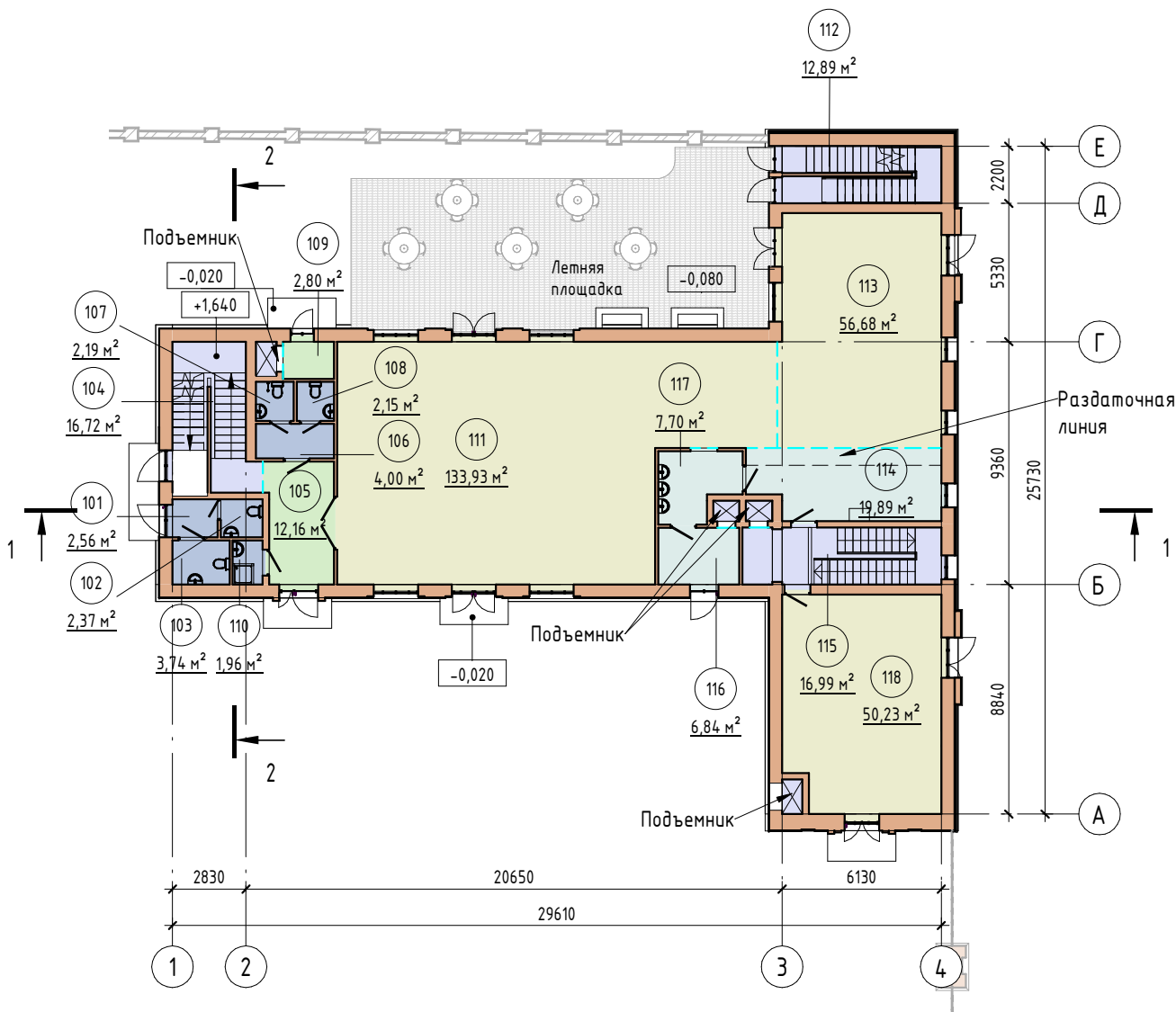
Кровля: кровельная сталь 0.5 мм с полимерным покрытием (RAL 9006)
Тип покрытия: стоячий фальц

Декор ниш: керамические изразцы



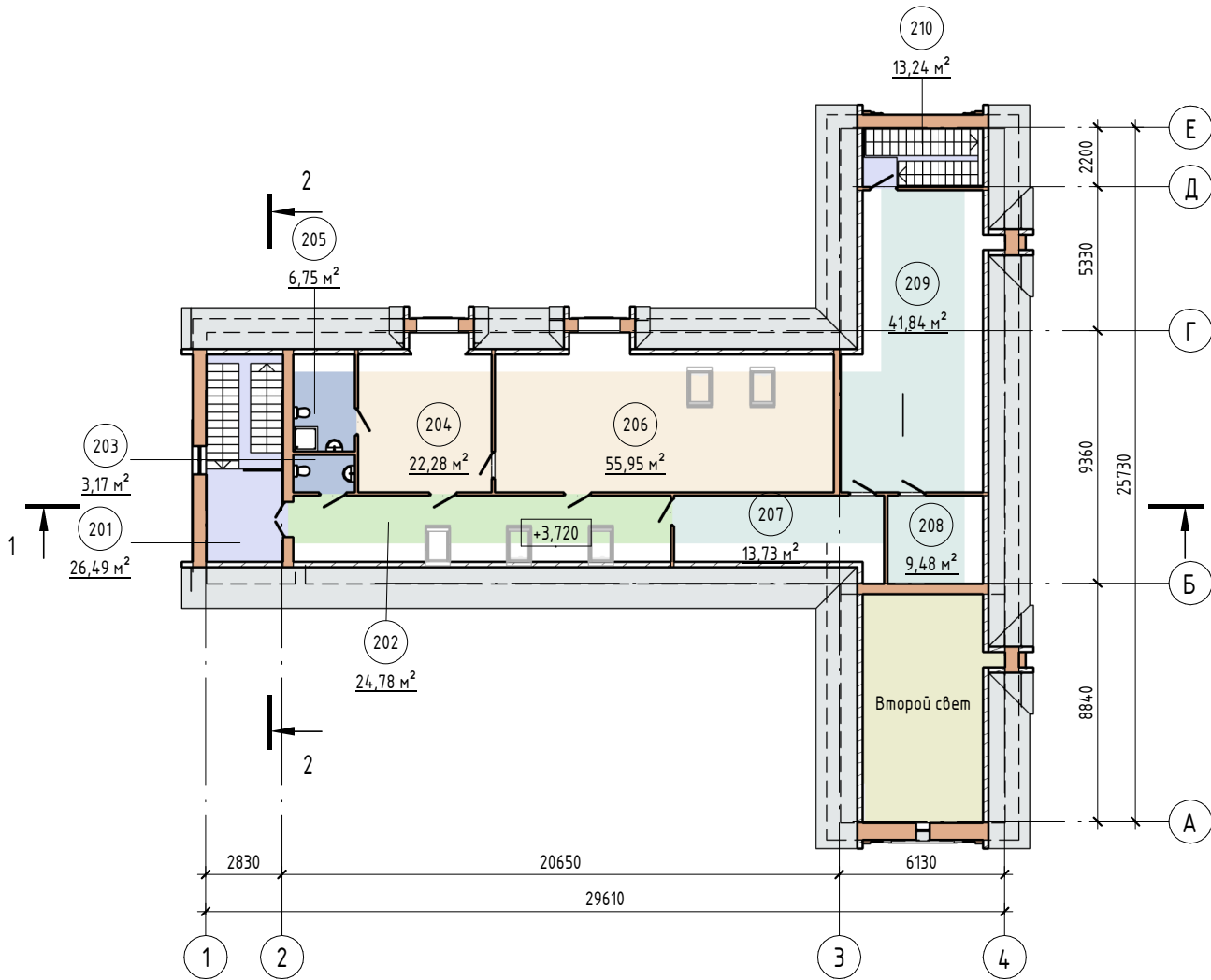
Экспликация помещений подвала

Номер помещения	Наименование	Площадь, м ²	Кат. помещения
01	Лестничная клетка	18,85	
02	Коридор	40,65	
03	Помещение для персонала	9,24	
04	Душевая	2,58	
05	С/у	2,32	
06	ПУИ	2,53	
07	Тамбур-шлюз	2,86	
08	Цех первичной обработки	33,10	
09	Горячий цех	57,38	
010	Сервировочная	14,67	
011	Тамбур-шлюз	2,32	
012	Моечная	5,79	
013	Тамбур-шлюз	6,31	
014	Кладовая	50,11	
015	Лестница технологическая	11,00	
016	Кладовая	72,61	
017	Лестничная клетка	13,13	
118	Тамбур-шлюз	2,88	



Экспликация помещений первого этажа

Номер помещения	Наименование	Площадь, м ²	Кат. помещения
101	Тамбур	2,56	
102	С/у	2,37	
103	С/у для МГН	3,74	
104	Лестничная клетка	16,72	
105	Тамбур	12,16	
106	Тамбур	4,00	
107	С/у	2,19	
108	С/у	2,15	
109	Тамбур	2,80	
110	ПУИ	1,96	
111	Трапезная	133,93	
112	Лестничная клетка	12,89	
113	Кафетерий	56,68	
114	Раздаточная	19,89	
115	Лестница технологическая	16,99	
116	Кладовая отходов	6,84	
117	Моечная	7,70	
118	Свечная лавка	50,23	



Экспликация помещений первого этажа

Номер помещения	Наименование	Площадь, м ²	Кат. помещения
201	Лестничная клетка	26,49	
202	Коридор	24,78	
203	С/у	3,17	
204	Комната отдыха	22,28	
205	С/у	6,75	
206	Кабинет	55,95	
207	Венткамера	13,73	
208	Венткамера	9,48	
209	Венткамера	41,84	
210	Лестничная клетка	13,24	

Схема плана кровли церковной лавки.
На основе масштаба 1:200.

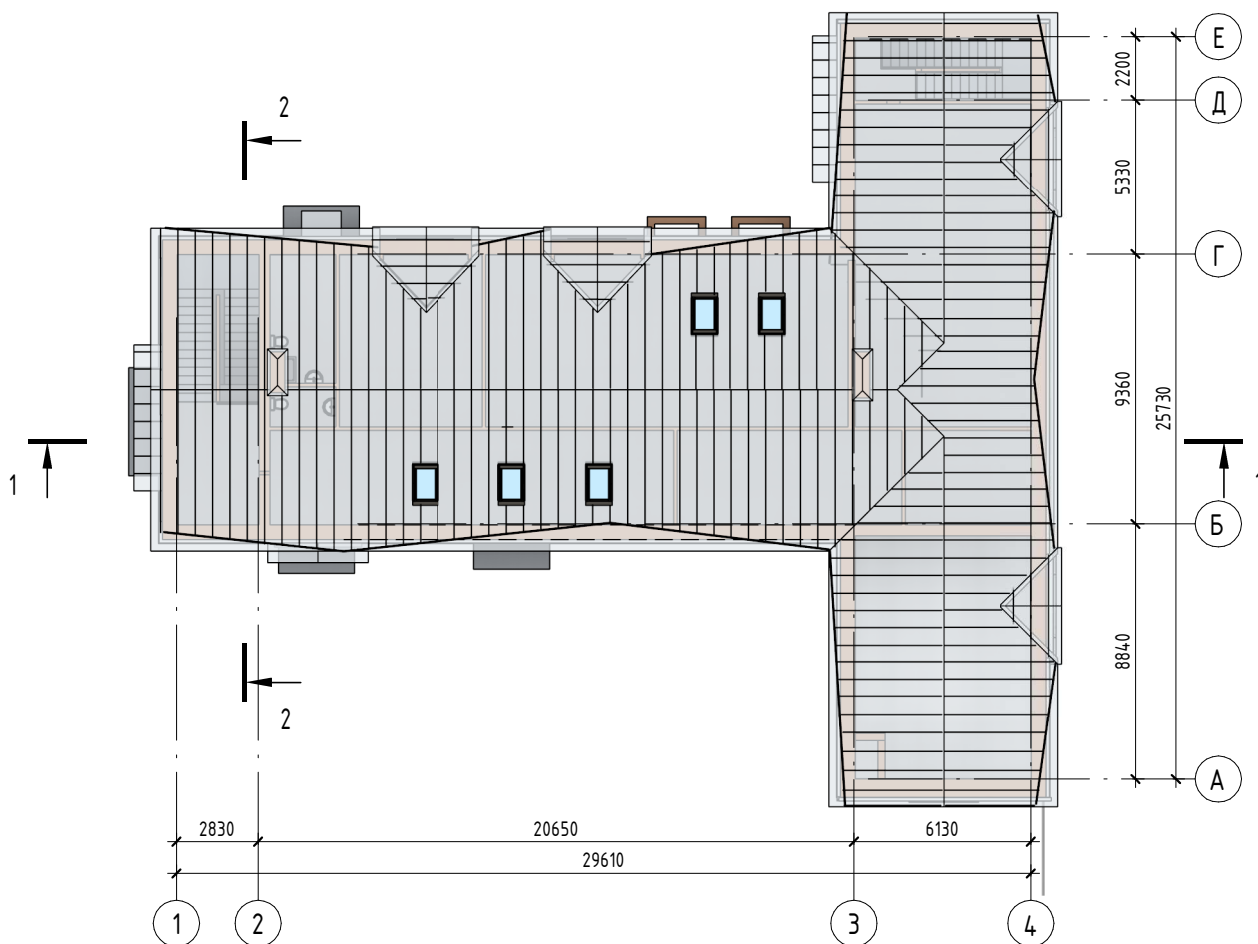
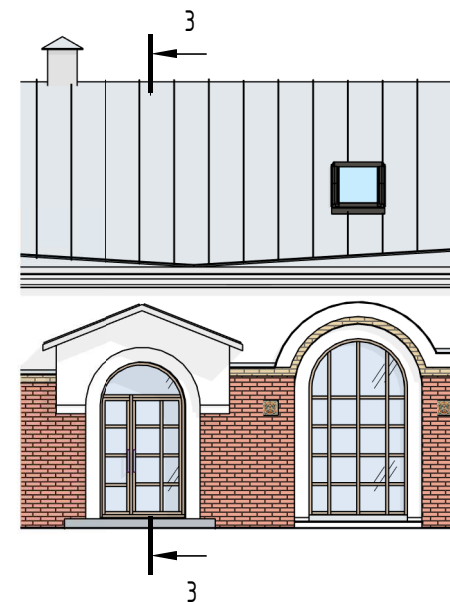


Схема фрагмента фасада церковной лавки.
На основе масштаба 1:200.





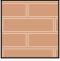



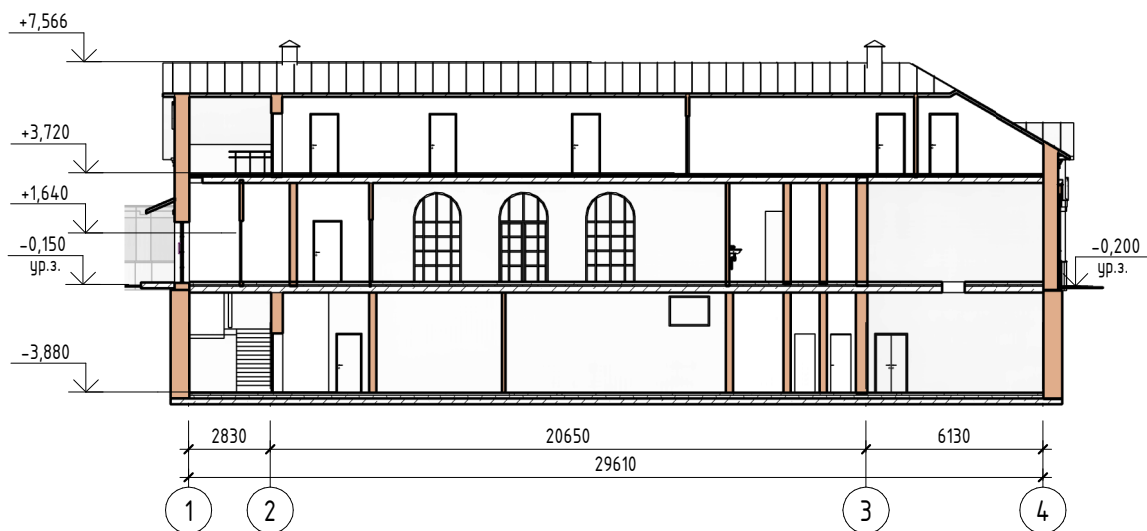
- | | | | |
|---|--|---|--|
|  | Стены: фасадная штукатурка RAL (9003) |  | Кровля: кровельная сталь 0.5 мм с полимерным покрытием (RAL 9006)
Тип покрытия: стоячий фальц |
|  | Стены: облицовочный керамический кирпич RAL (2001) |  | Декор ниш: керамические изразцы |
|  | Стены: облицовочный керамический кирпич RAL (1017) |  | Заполнение оконных проемов: ПВХ профиль (RAL 1011) |

Схема разреза 1-1. На основе масштаба 1:200.



Сечение А-А фрагмента фасада церковной лавки.
На основе масштаба 1:50.

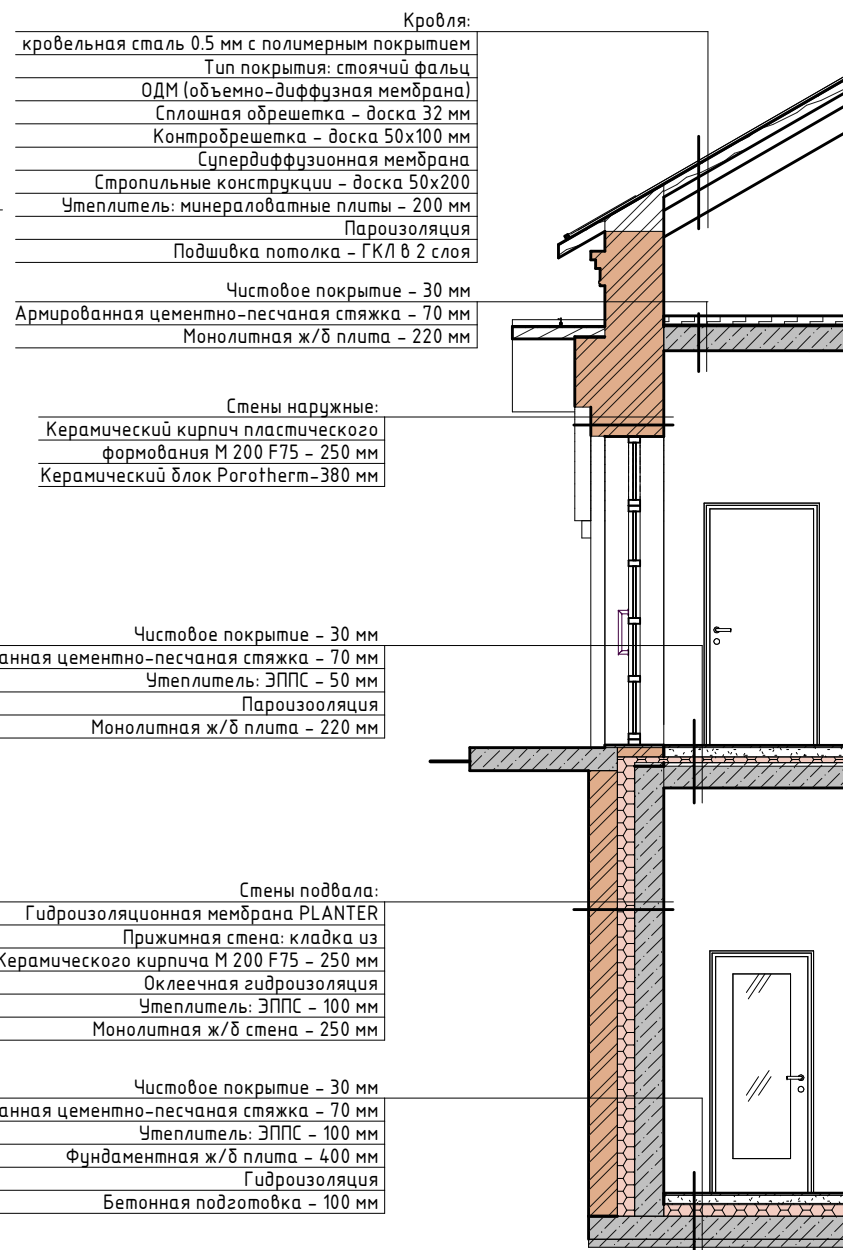


Схема разреза 2-2. На основе масштаба 1:200.

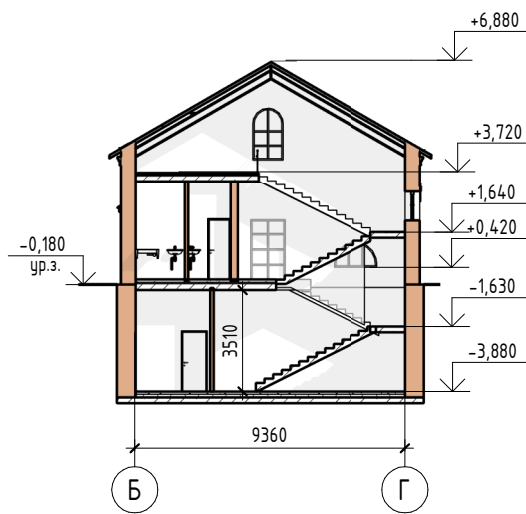


Схема фасада в осях А-В хозяйственной постройки.
На основе масштаба 1:200

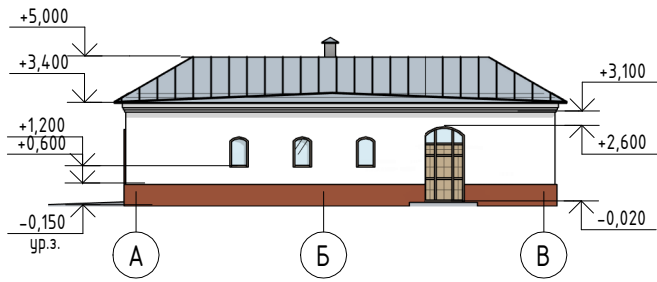
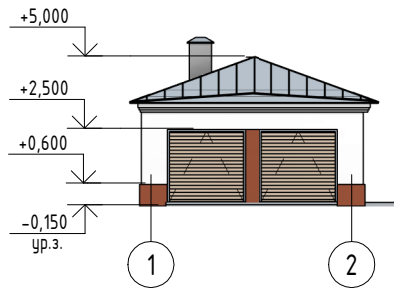


Схема фасада в осях 1-2 хозяйственной постройки.
На основе масштаба 1:200



-  Стены: фасадная штукатурка RAL (9003)
-  Цоколь: облицовочный керамический кирпич RAL (2001)
-  Заполнение оконных проемов: ПВХ профиль (RAL 1011)


-  Кровля: кровельная сталь 0.5 мм с полимерным покрытием (RAL 9006)
Тип покрытия: стоячий фальц

Схема фасада в осях 2-1 хозяйственной постройки.
На основе масштаба 1:200

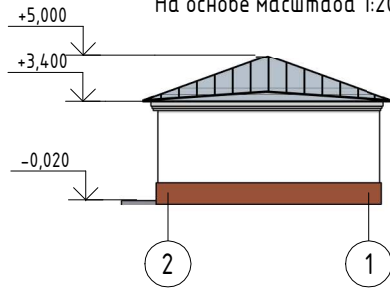


Схема фасада в осях В-А хозяйственной постройки.
На основе масштаба 1:200

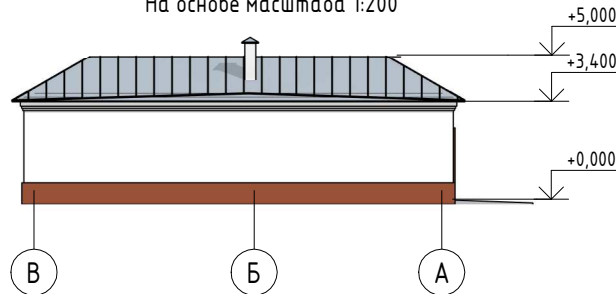


Схема плана на отм.0.000 хозяйственной постройки.
На основе масштаба 1:200

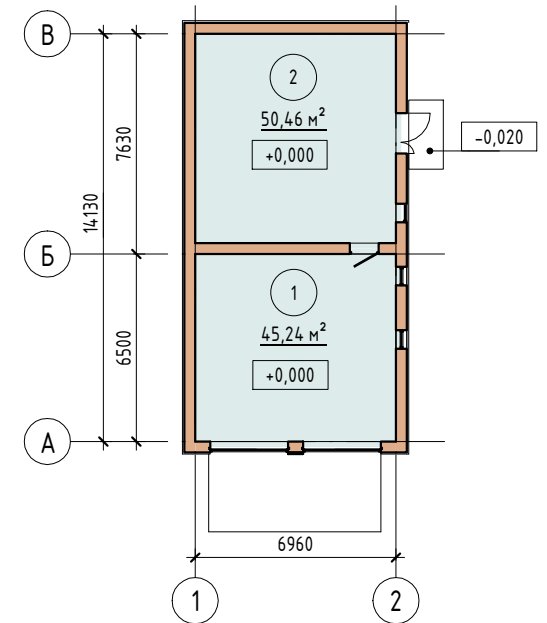
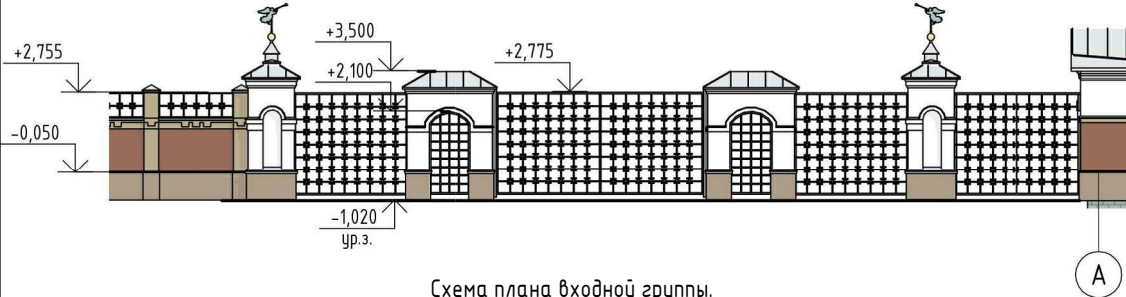


Схема фасада входной группы.
На основе масштаба 1:200





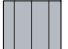
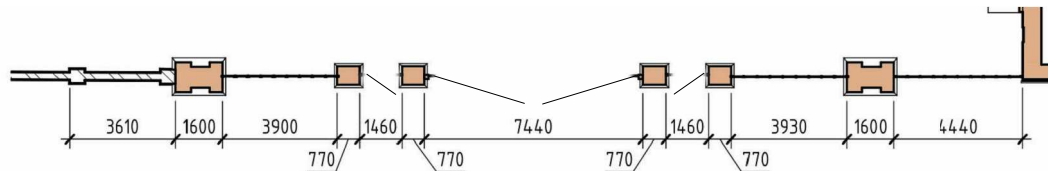
-  Стены: фасадная штукатурка RAL (9003)
-  Цоколь: облицовка камнем
-  Кровля: кровельная сталь 0.5 мм с полимерным покрытием (RAL 9006)
Тип покрытия: стоячий фальц

Схема плана входной группы.
На основе масштаба 1:200



Экспликация помещений хозяйственной постройки

Номер помещения	Наименование	Площадь, м²	Кат. помещения
1	Гараж на 2 машины	45,24	
2	Подсобное помещение	50,46	

Пояснительная записка.

1. Данные о заключениях (согласованиях) ранее полученных по результатам рассмотрения материалов архитектурно-градостроительного решения объекта капитального строительства:

Материал предоставляется впервые.

2. Номер градостроительного плана земельного участка:

Градостроительный план №RU 77- 173000-003 254 утвержденный приказом комитета по архитектуре и градостроительству города Москвы 19.04.2011 № 452

3. Характеристика архитектурно-градостроительного решения объекта капитального строительства:

На участке проектирования ЗУ: 77: 05:0011006:142 расположены здания: 1. деревянный храм (здание нежилое), 2. приходское здание- дом причта, площадью 1189,3 кв. м состоящее из двух надземных этажей и цокольного этажа. Кадастровый номер строения 77:05:0011006:1034. 3. Часовня. 4. Церковная лавка. Территория огорожена кирпичным высоким забором. Проектом предусматривается демонтаж деревянного храма на основании решения собственника, реконструкция приходского здания (дома причта) с надстройкой мансардного этажа и пристройкой лестничной клетки по всем этажам здания, демонтаж здания церковной лавки с новым строительством на ее месте. Проектом также предусматривается реконструкция существующего кирпичного забора вдоль Каширского шоссе, с целью устройства визуально более открытой территории. В центральной части участка кирпичный забор заменяется кованной оградой с организацией входных порталов. Существующая часовня сохраняется, и интегрируется в здание проектируемого храма.

Проектируемый храм – трехэтажное здание, с цокольным этажом, первым этажом, в котором размещается молеальный зал, балконом хора с помещением для клира на втором этаже и ярусом звона звонницы, расположенной вдоль западного фасада здания, которая не является этажом. Объемно- пространственная композиция храма асимметричная. С северной части здания храма расположена существующая часовня, соединенная с пространством молеального зала с помощью открытого проема. С южной стороны к центральному объему храмовой части примыкает объем придела, вынесенный от линии фасада в южную сторону. Это решение позволяет создать уравновешенную архитектурную композицию из существующего и проектируемого зданий на отведенном участке. Пространственно- планировочная структура храма формируется вокруг прямоугольного центрального объема храмовой части, к которому с восточной стороны примыкает трехапсидный алтарь. К центральной алтарной апсиде с юга примыкает объем придела, полукруглый в плане. С северной стороны в аналогичном объеме располагается пономарная, с выходом на улицу. Центральный объем храмовой части представляет собой четверик, переходящий в световой барабан через многогранную форму повышенного объема, перекрытого восьмилотковым сомкнутым сводом с сложной структурой распалубок. Снаружи центр храмовой части завершается пятиглавием, с световым центральным барабаном, и глухими четырьмя угловыми. К храмовой части с востока примыкает трехапсидный алтарь, с запада трехнефная трапезная часть, перекрываемая цилиндрическими сводами с распалубками, в местах подхода к сводам подпружных арок, объединяющих трехчастное пространство. В западной части трапезной расположен балкон хора, к которому ведет лестничная клетка, размещенная справа от главного входа в храм. Входов в молитвенный зал храма три. Главный вход в помещение молеального зала осуществляется с западного фасада здания. Северный боковой вход в молеальный зал оборудован дожимным подъемником для МГН. Южный вход в храм акцентирован входной сенью. Кроме этого, из пономарной запроектирован отдельный выход на дворовую территорию, и еще один выход из молеального зала предусмотрен через часовню. В цокольном этаже располагаются инженерно- технические помещения всего храмового комплекса, ИТП, УВВ, ВРУ, церковно-приходские помещения, ризница, кабинеты и санузлы для служителей, расположенные под входной группой с западной части здания. Из цокольного этажа предусмотрено два эвакуационных выхода. Помещения с пребыванием людей имеют естественное освещение.

Приходское здание (дом причта). Предусматривается реконструкция здания с пристройкой лестничной клетки и пассажирского лифта в западной части здания и надстройкой мансардного этажа. Количество этажей здания после реконструкции -4. Этажность здания -3. На уровне мансардного этажа над частью здания устраивается открытая эксплуатируемая площадка.

Церковная лавка. Здание проектируется на месте существующей церковной лавки, одним фасадом размещаясь по границе участка вдоль Каширского шоссе. Здание Т-образное в плане, формирует территорию внутри участка, визуальнo соединяясь с зданием церкви проездной аркой. Количество этажей – три. Этажность- два этажа. (подвал, первый этаж, мансардный этаж) На первом этаже в здании располагается церковная лавка, кафетерий, трапезная для прихожан. В подвальном этаже размещаются помещения кухни, помещение персонала, подсобные и технические помещения. В мансардном этаже расположены комнаты отдыха клира и технические помещения венткамер.

Хоз. Постройка. Здание размещается в северо- восточном углу участка. Одноэтажное. В здании предусматривается гараж на два машиноместа и подсобное помещение.

Сведения о применяемых материалах. Фундаменты: плитные монолитные железобетонные. Стены ниже отм 0.000 монолитные, с утеплителем (ЭППС) и прижимной кирпичной стеной из керамического кирпича толщ 250 мм. Стены выше отметки 0.000 выполняются из керамического кирпича. Несущая часть - керамический кирпич пластического формования марки 200/ F 100 ГОСТ 530-2012 в комбинации с крупноформатными поризованными керамическими блоками. Толщина наружных стен 770- 1030 мм. Лицевая отделка - известковая обмазка по кирпичной кладке в комбинации с облицовочным керамическим кирпичом. Своды покрытия храма: керамический кирпич и монолитный железобетон. Плоские межэтажные перекрытия: монолитный железобетон. Стропильные конструкции: металлические и деревянные. Кровля: фальцевая, кровельная сталь с полимерным покрытием. Завершения куполов (главки): комбинация матированной нержавеющей стали и нержавеющей стали с нитрид-титановым покрытием.

Общая архитектурная стилистика храмового комплекса тяготеет к неорусскому стилю, в котором огранично переплетаются и фрагменты стен из облицовочного кирпича, и асимметричные формы церковного каменного зодчества 16-17в и многоглавые композиции завершений. Общая композиция формируется из разновысоких объемов. Архитектурная композиция храмового комплекса, габариты проектируемых и пристраиваемых объемов, продиктованы расположением на участке уже существующих зданий, противопожарными разрывами, охранными зонами инженерных коммуникаций и необходимостью размещения парковочных мест в границах отвода. Круговой обход для крестного хода вокруг храма осуществляется в пределах границы участка. Подъезд пожарной техники осуществляется к зданиям в пределах границ участка.

4. Расчет необходимого количества машино-мест:

Расчет необходимого количества парковочных мест произведен согласно таблице Приложения Ж СП 42.13330.2016 Градостроительство. Планировка и застройка городских и сельских поселений. Количество единовременных посетителей храма составит 200 человек. Минимальное количество парковочных мест должно быть не менее 1 на 10 посетителей

$2000/10=20$ м/мест. Из них не менее 2 м/места для МГН. Проектом предусмотрено расположение в границах участка 9 м/мест из них 1 для МГН. Остальные посетители храма могут пользоваться городскими парковками, расположенными в непосредственной близости от объекта и общественным транспортом, остановка которого находится в непосредственной близости от входа на храмовую территорию.

6. Технико-экономические показатели объекта:

Площадь участка к/н 77:05:0011006:142 -0,7699 га;

Площадь застройки -2147,3 кв.м.;

- площадь застройки храма -973,0 кв.м.
- площадь застройки приходского здания (дома причта)-577,3 кв.м.
- площадь застройки церковной лавки -460,3 кв.м.
- площадь застройки хозяйственной постройки - 136,7 кв.м.

Общая площадь -4401,4 кв.м.

(подземная 1587,6 кв.м., надземная 2813,8 кв.м.);

- общая площадь храма - 1584,4 кв.м.
- (подземная 755,4 кв.м., надземная 829,0 кв.м.)
- общая площадь приходского здания (дома причта) - 1722,9 кв.м.
- (подземная 454,7 кв.м., надземная 1258,2 кв.м.)
- общая площадь церковной лавки- 975,8 кв.м.
- (подземная 377,5 кв.м., надземная 598,3 кв.м.)
- общая площадь хозяйственной постройки -98,3 кв.м.

Полезная площадь -3559,0 кв.м.

- полезная площадь храма - 1311,2 кв.м.
- полезная площадь приходского здания (дома причта) - 1359,6 кв.м.
- полезная площадь церковной лавки- 792,5 кв.м
- полезная площадь хозяйственной постройки -95,7 кв.м.

Площадь открытых планировочных элементов- 48,46 кв.м.

- площадь открытых планировочных элементов храма - 19,10 кв.м.
- площадь открытых планировочных элементов приходского здания (дома причта)- 29,36 кв.м.

Строительный объем зданий -20 028,1 куб.м.

- строительный объем храма- 9589,1 куб.м.
- строительный объем приходского здания (дома причта)-5758 куб.м.
- строительный объем церковной лавки -4256,0 куб.м.
- строительный объем хозяйственной постройки- 425,0 куб.м.

Этажность зданий- до 3 этажей

Высота от планировочной отметки земли до центра подкрестного шара храма - 32,13 м

Высота от планировочной отметки земли до верха креста храма -35,61 м

Количество машино-мест 9 (в том числе 1 для МГН)

Суммарная поэтажная площадь зданий в габаритах наружных стен- 3489,7 кв.м.

- суммарная поэтажная площадь храма- 1023,1 кв.м.
- суммарная поэтажная площадь приходского здания(дома причта) -1555,0 кв.м.
- суммарная поэтажная площадь церковной лавки- 796,7 кв.м.
- суммарная поэтажная площадь хозяйственной постройки- 114,9 кв.м.

Процент застройки участка к/н 77:05:0011006:142 - 27,9 %

Плотность застройки участка к/н 77:05:0011006:142 - 4,53 тыс. м2/га

























