

# ХРАМ ПРОРОКА ДАНИИЛА

ПО АДРЕСУ: Г. МОСКВА, ПЕРЕСЕЧЕНИЕ ПРОЛЕТАРСКОГО ПРОСПЕКТА И  
УЛ.КАНТЕМИРОВСКОЙ (ПР.ПРОЕЗД 6216)

**АРХИТЕКТУРНО - ГРАДОСТРОИТЕЛЬНОЕ РЕШЕНИЕ**



ООО "Альт Проект"

**Проект  
храма пророка Даниила**

ПО АДРЕСУ: Г. МОСКВА, ПЕРЕСЕЧЕНИЕ ПРОЛЕТАРСКОГО ПРОСПЕКТА И  
УЛ.КАНТЕМИРОВСКОЙ (ПРОЕКТИРУЕМОГО ПРОЕЗДА №6216)

**АРХИТЕКТУРНО-ГРАДОСТРОИТЕЛЬНОЕ РЕШЕНИЕ**

**Заказчик:**

Местная религиозная организация:  
Провославный приход храма  
пророка Даниила на Кантемировской.

Настоятель храма \_\_\_\_\_ священник Иоанн Попадинец

**Проектировщик:**

ООО "Альт Проект"  
Генеральный директор \_\_\_\_\_ В.В. Сапронов

МОСКВА 2015

# Содержание

1. Схема ситуационного плана, М 1:2000
2. Схема планировочной организации земельного участка, совмещенная со схемой транспортной организации территории, М 1:500
3. Схема развертки фасадов
4. Фотофиксация существующего положения. Вид 1
5. Фотофиксация существующего положения. Вид 2
6. Фотомонтаж. Вид 1
7. Фотомонтаж. Вид 2
8. Перспектива. Вид 1
9. Перспектива. Вид 2
10. Перспектива. Вид 3
11. Схема фасада в осях 1-14, М 1:200
12. Схема фасада в осях 14-1, М 1:200
13. Схема фасада в осях А-М, М 1:200
14. Схема фасада в осях М-А, М 1:200
15. Фрагмент фасада, М 1:20
16. Схема плана на отметке -4.500, М 1:200
17. Схема плана на отметке 0.000, М 1:200
18. Схема плана на отметке +4.200, М 1:200
19. Схема плана на отметке +9.700, М 1:200
20. Схема плана кровли, М 1:200
21. Схема разреза 1-1, М 1:200
22. Схема разреза 2-2, М 1:200
23. Пояснительная записка. Техничко-экономические показатели
24. Лицензия

## Список авторского состава

Руководитель мастерской: Сапронов В.В.

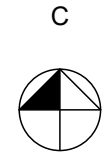
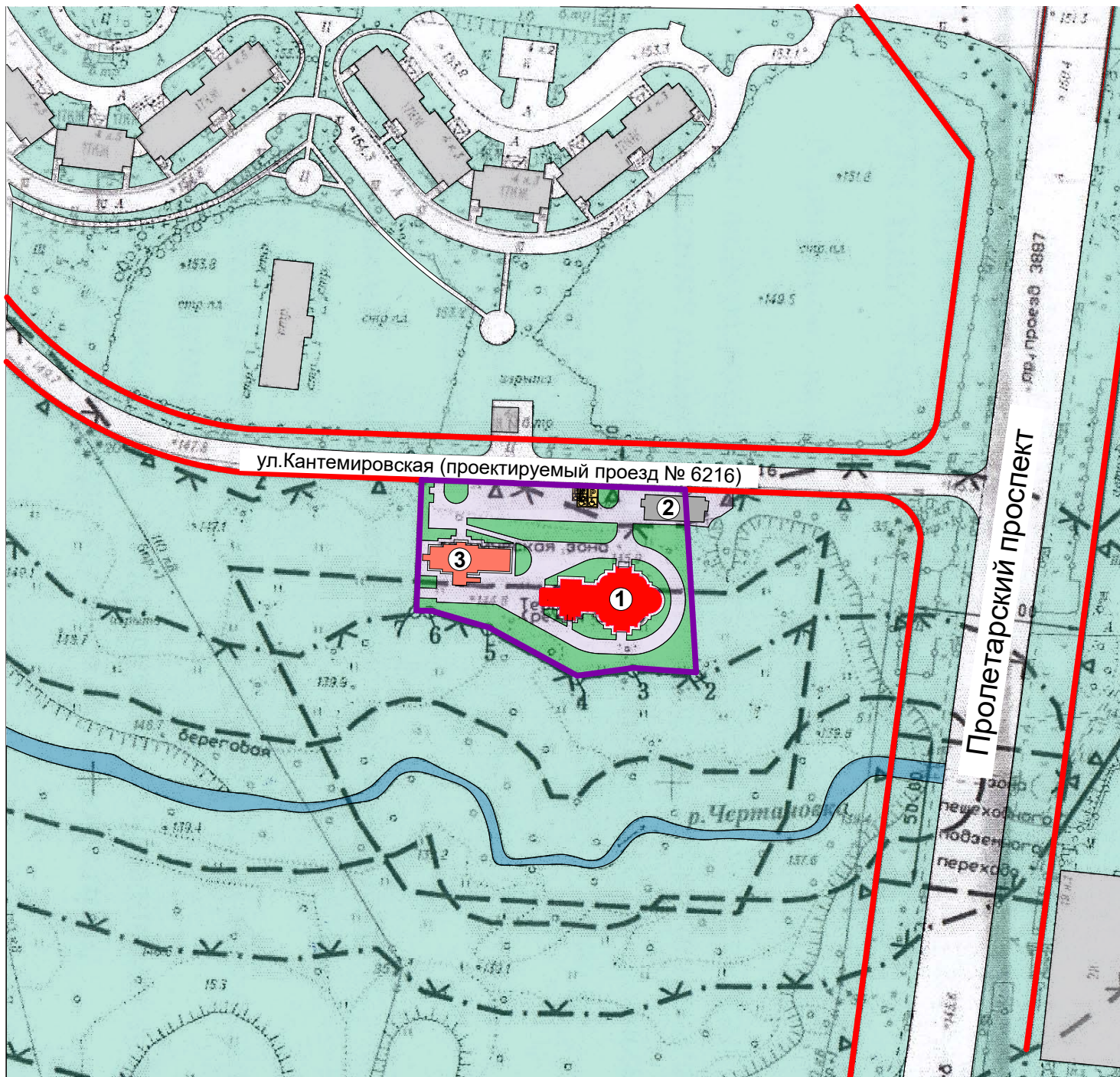
Главный архитектор проекта: Упилков И.И

Архитектор: Петрова Л.А

# Содержание

1. Схема ситуационного плана, М 1:2000
2. Схема планировочной организации земельного участка, совмещенная со схемой транспортной организации территории, М 1:500
3. Схема развертки фасадов
4. Фотофиксация существующего положения. Вид 1
5. Фотофиксация существующего положения. Вид 2
6. Фотомонтаж. Вид 1
7. Фотомонтаж. Вид 2
8. Перспектива. Вид 1
9. Перспектива. Вид 2
10. Перспектива. Вид 3
11. Схема фасада в осях 1-14, М 1:200
12. Схема фасада в осях 14-1, М 1:200
13. Схема фасада в осях А-М, М 1:200
14. Схема фасада в осях М-А, М 1:200
15. Фрагмент фасада, М 1:20
16. Схема плана на отметке -4.200, М 1:200
17. Схема плана на отметке 0.000, М 1:200
18. Схема плана на отметке +4.200, М 1:200
19. Схема плана на отметке +9.700, М 1:200
20. Схема плана кровли, М 1:200
21. Схема разреза 1-1, М 1:200
22. Схема разреза 2-2, М 1:200
23. Пояснительная записка. Техничко-экономические показатели
24. Лицензия









## Схема ситуационного плана М 1:2000

### Экспликация зданий и сооружений

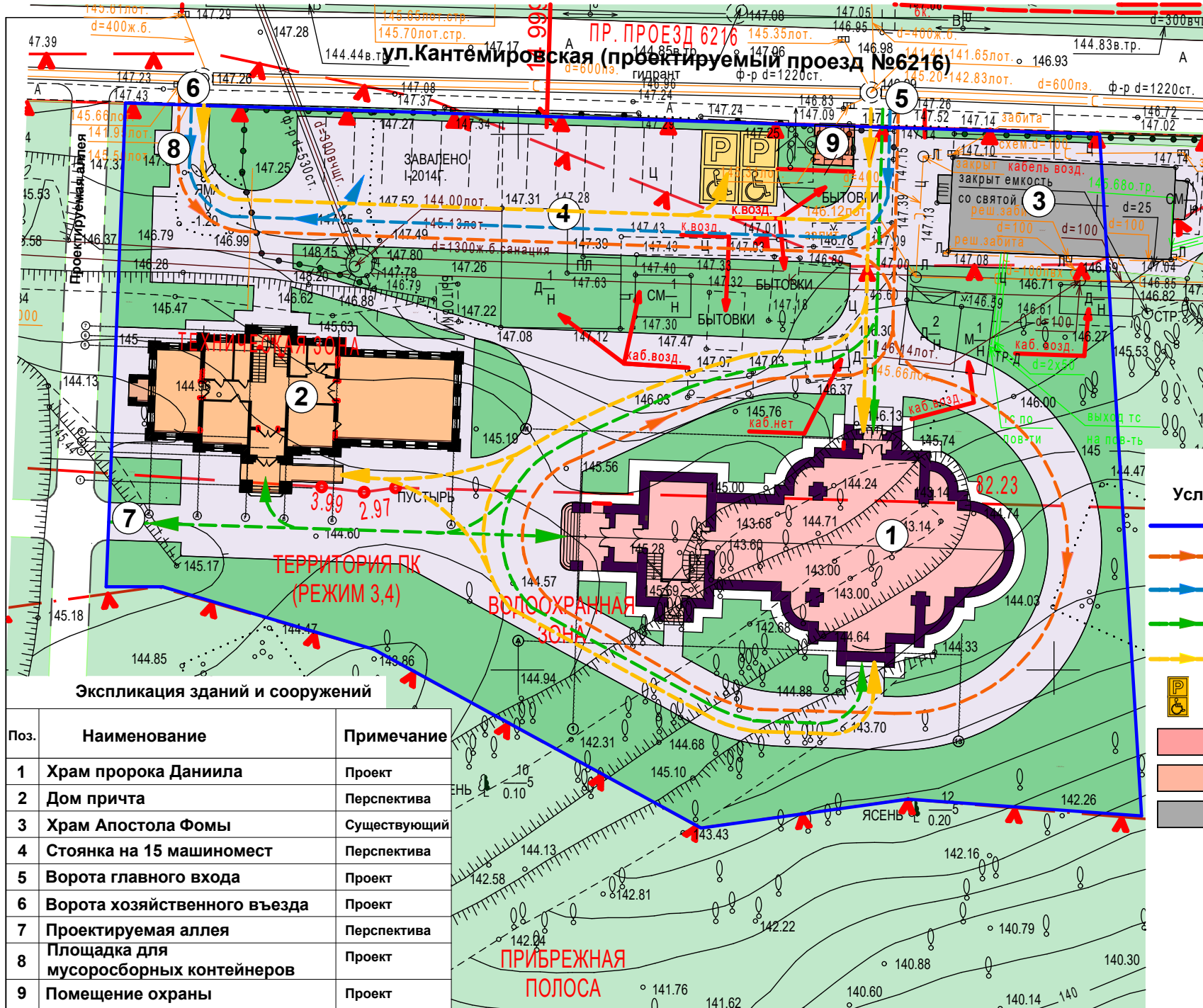
- 1 - Проектируемый храм пророка Даниила
- 2 - Существующий храм апостола Фомы
- 3 - Проектируемый дом причта

### Условные обозначения

-  Граница участка проектируемого комплекса
-  Проектируемый храм пророка Даниила
-  Проектируемый дом причта
-  Существующая застройка

ПРОЕКТ	Храм Пророка Даниила на пересечении Пролетарского проспекта и ул.Кантемировской (пр.проезда № 6216) в г.Москве	СТАДИЯ	Проект	ЛИСТ	Схема ситуационного плана	МАСШТАБ	1:2000	1
--------	--	--------	--------	------	---------------------------	---------	--------	---





**Схема планировочной организации земельного участка, совмещенная со схемой транспортной организации территории**

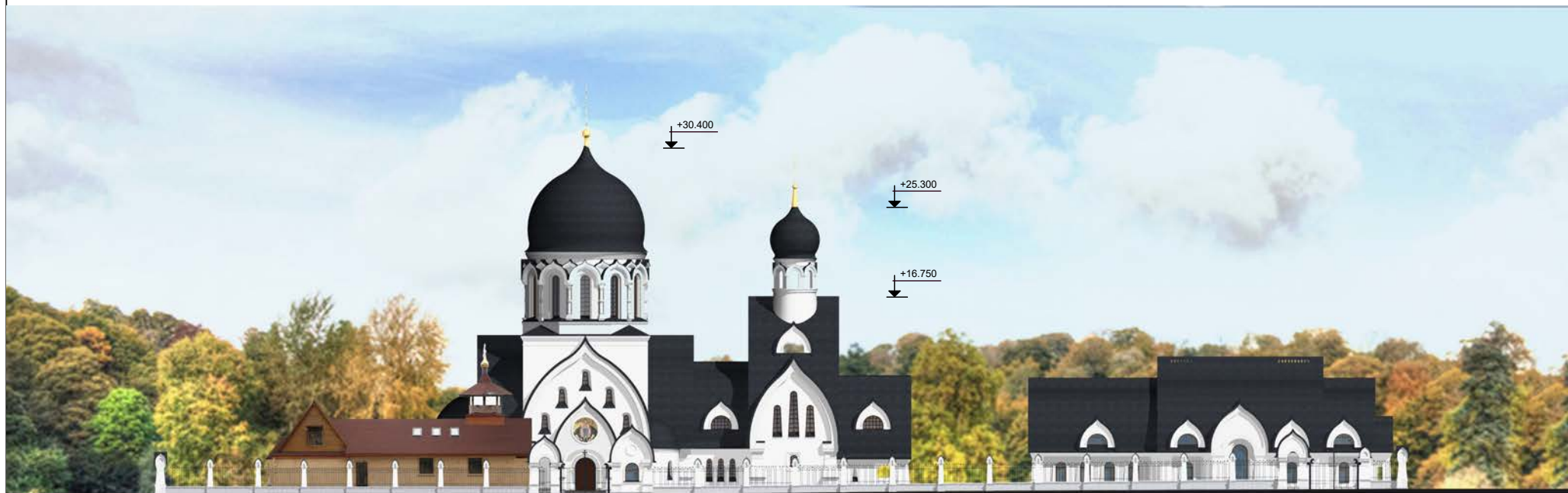
- Условные обозначения**
- Граница участка
  - Пути подъезда пожарного транспорта
  - Пути движения автотранспорта
  - Пути движения пешех прожих
  - Пути движения инвалидов
  - Стоянка транспорта для инвалидов
  - Проектируемое здание
  - Перспективное строительство
  - Существующее здание

**Экспликация зданий и сооружений**

Поз.	Наименование	Примечание
1	Храм пророка Даниила	Проект
2	Дом причта	Перспектива
3	Храм Апостола Фомы	Существующий
4	Стоянка на 15 машиномест	Перспектива
5	Ворота главного входа	Проект
6	Ворота хозяйственного въезда	Проект
7	Проектируемая аллея	Перспектива
8	Площадка для мусоросборных контейнеров	Проект
9	Помещение охраны	Проект

ПРОЕКТ	Храм Пророка Даниила на пересечении Пролетарского проспекта и ул.Кантемировской (пр.проезда № 6216) в г.Москве		СТАДИЯ	Проект	ЛИСТ	Схема планировочной организации земельного участка, совмещенная со схемой транспортной организации территории	МАСШТАБ	1:500	2

## Схема развертки фасадов



ПРОЕКТ	Храм Пророка Даниила на пересечении Пролетарского проспекта и ул.Кантемировской (пр.проезда № 6216) в г.Москве	СТАДИЯ	Проект	ЛИСТ	Схема развертки фасадов	МАСШТАБ		3
--------	--	--------	--------	------	-------------------------	---------	--	---





ПРОЕКТ	Храм Пророка Даниила на пересечении Пролетарского проспекта и ул.Кантемировской (пр.проезда № 6216) в г.Москве	СТАДИЯ	Проект	ЛИСТ	Фотофиксация существующего положения. Вид 1	МАСШТАБ		4
--------	--	--------	--------	------	---	---------	--	---





ПРОЕКТ	Храм Пророка Даниила на пересечении Пролетарского проспекта и ул.Кантемировской (пр.проезда № 6216) в г.Москве	СТАДИЯ	Проект	ЛИСТ	Фотофиксация существующего положения. Вид 2	МАСШТАБ		5
--------	--	--------	--------	------	---	---------	--	---





ПРОЕКТ	Храм Пророка Даниила на пересечении Пролетарского проспекта и ул.Кантемировской (пр.проезда № 6216) в г.Москве	СТАДИЯ	Проект	ЛИСТ	Фотомонтаж. Вид 1	МАСШТАБ	6
--------	--	--------	--------	------	-------------------	---------	---

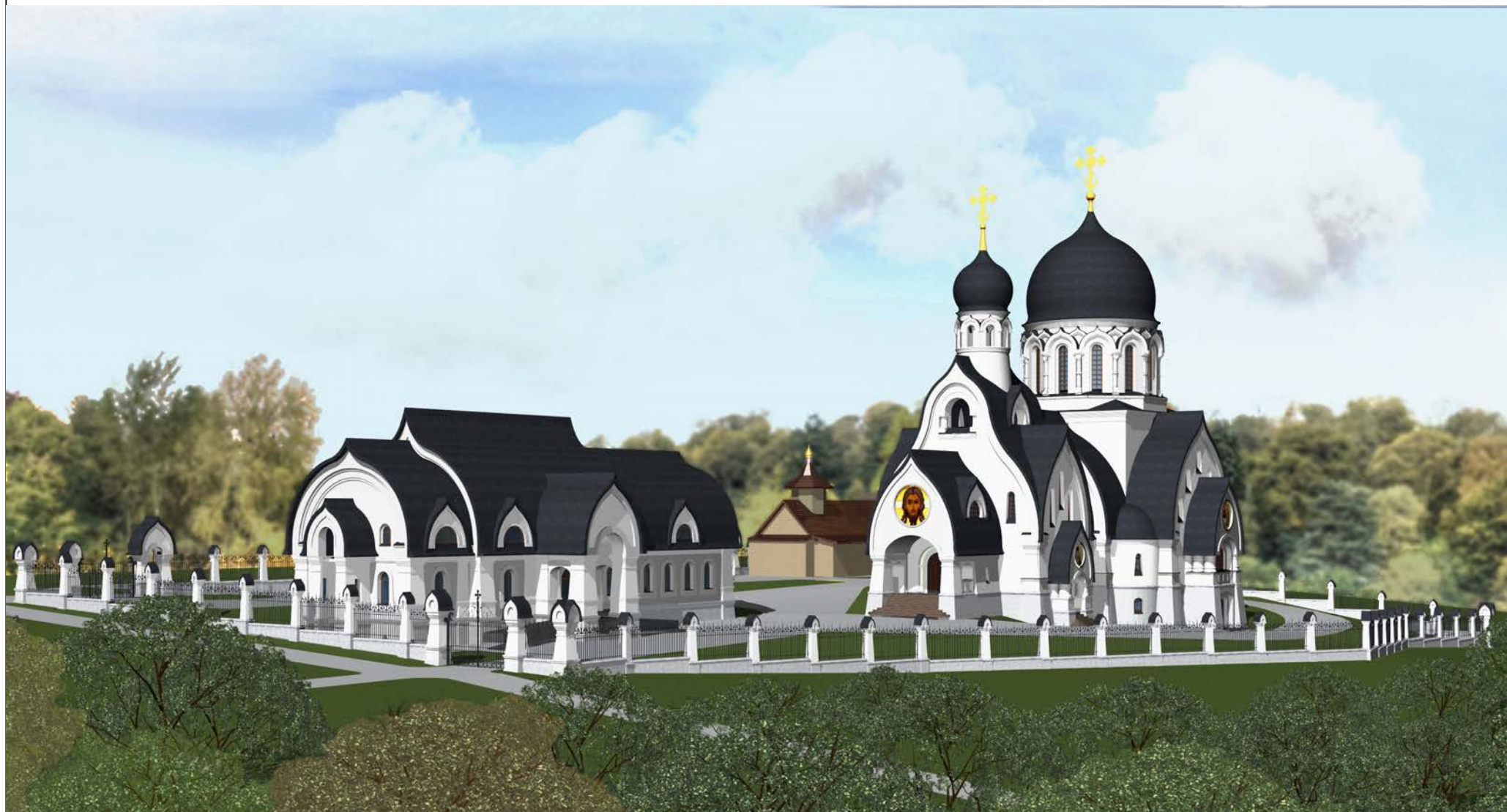


ПРОЕКТ	Храм Пророка Даниила на пересечении Пролетарского проспекта и ул.Кантемировской (пр.проезда № 6216) в г.Москве	СТАДИЯ	Проект	ЛИСТ	Фотомонтаж. Вид 2	МАСШТАБ	7
--------	--	--------	--------	------	-------------------	---------	---





ПРОЕКТ	Храм Пророка Даниила на пересечении Пролетарского проспекта и ул.Кантемировской (пр.проезда № 6216) в г.Москве	СТАДИЯ	Проект	ЛИСТ	Перспектива. Вид 1	МАСШТАБ	8
--------	--	--------	--------	------	--------------------	---------	---



ПРОЕКТ	Храм Пророка Даниила на пересечении Пролетарского проспекта и ул.Кантемировской (пр.проезда № 6216) в г.Москве	СТАДИЯ	Проект	ЛИСТ	Перспектива. Вид 2	МАСШТАБ	9
--------	--	--------	--------	------	--------------------	---------	---





ПРОЕКТ	Храм Пророка Даниила на пересечении Пролетарского проспекта и ул.Кантемировской (пр.проезда № 6216) в г.Москве	СТАДИЯ	Проект	ЛИСТ	Перспектива. Вид 3	МАСШТАБ		10
--------	--	--------	--------	------	--------------------	---------	--	----

# Схема фасада в осях 1-14



## Условные обозначения

- 1

 Кровля и фартук из патинированной листовой кровельной меди, цвет - черный, RAL 8022
- 2

 Дверные и оконные коробки, переплеты и рамы - цвета темного дуба, RAL 8011
- 3

 Мозаика из смальты
- 4

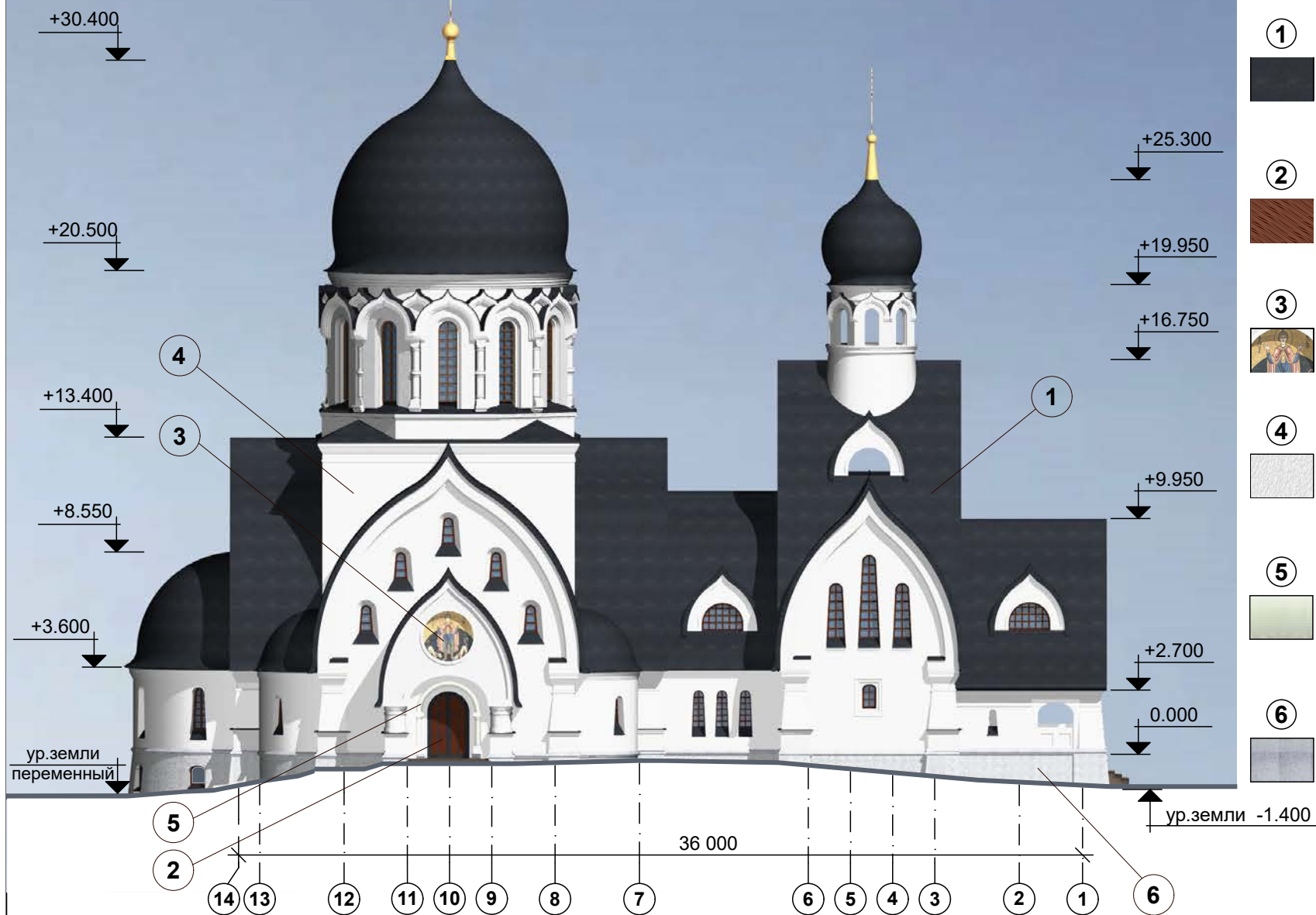
 Стены. Тонкостенная декоративная штукатурка на известково-цементной основе типа "Аксил Ресто ОД", цвет белый, RAL 9003
- 5

 Цоколь. Облицовка плитами натурального камня - доломит, 30мм на ц/п р-ре М 150, 20 мм, RAL 7001

ПРОЕКТ	Храм Пророка Даниила на пересечении Пролетарского проспекта и ул.Кантемировской (пр.проезда № 6216) в г.Москве	СТАДИЯ	Проект	ЛИСТ	Схема фасада в осях 1-14	МАСШТАБ	М 1:200	ЛИСТ	11
--------	--	--------	--------	------	--------------------------	---------	---------	------	----



# Схема фасада в осях 14-1



## Условные обозначения

- 1

 Кровля и фартук из патинированной листовой кровельной меди, цвет - черный, RAL 8022
- 2

 Дверные и оконные коробки, переплеты и рамы - цвета темного дуба, RAL 8011
- 3

 Мозаика из смальты
- 4

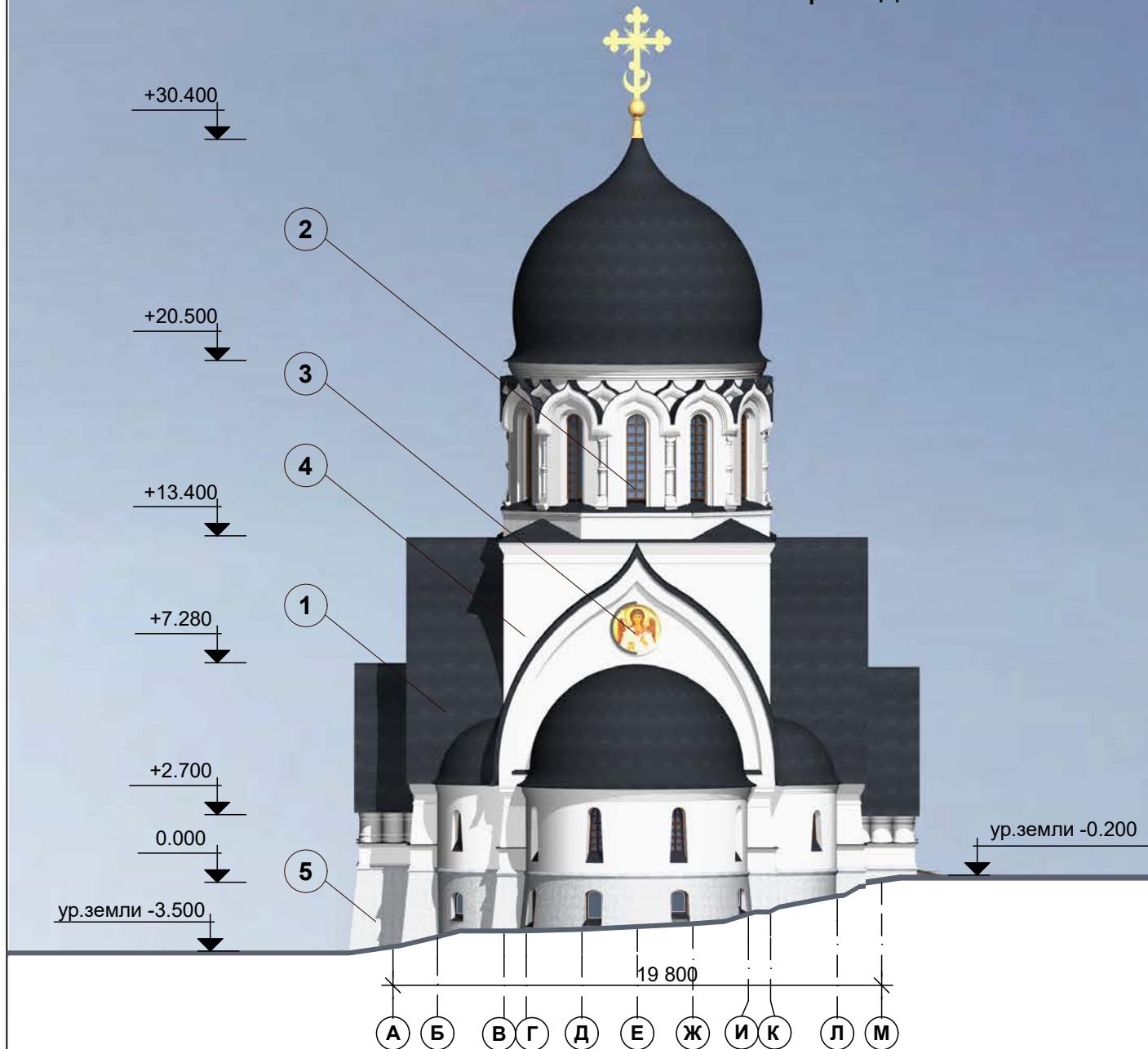
 Стены. Тонкостенная декоративная штукатурка на известково-цементной основе типа "Аксил Ресто ОД", цвет белый, RAL 9003
- 5

 Стеклофибробетон, имитация мрамора, RAL 9016
- 6

 Цоколь. Облицовка плитами натурального камня - доломит, 30мм на ц/п р-ре М 150, 20 мм, RAL 7001

ПРОЕКТ	Храм Пророка Даниила на пересечении Пролетарского проспекта и ул.Кантемировской (пр.проезда № 6216) в г.Москве	СТАДИЯ	Проект	ЛИСТ	Схема фасада в осях 14-1	МАСШТАБ	М 1:200	ЛИСТ	12
--------	--	--------	--------	------	--------------------------	---------	---------	------	----

## Схема фасада в осях А-М



### Условные обозначения

- 1

 Кровля и фартук из патинированной листовой кровельной меди, цвет - черный, RAL 8022
- 2

 Дверные и оконные коробки, переплеты и рамы - цвета темного дуба, RAL 8011
- 3

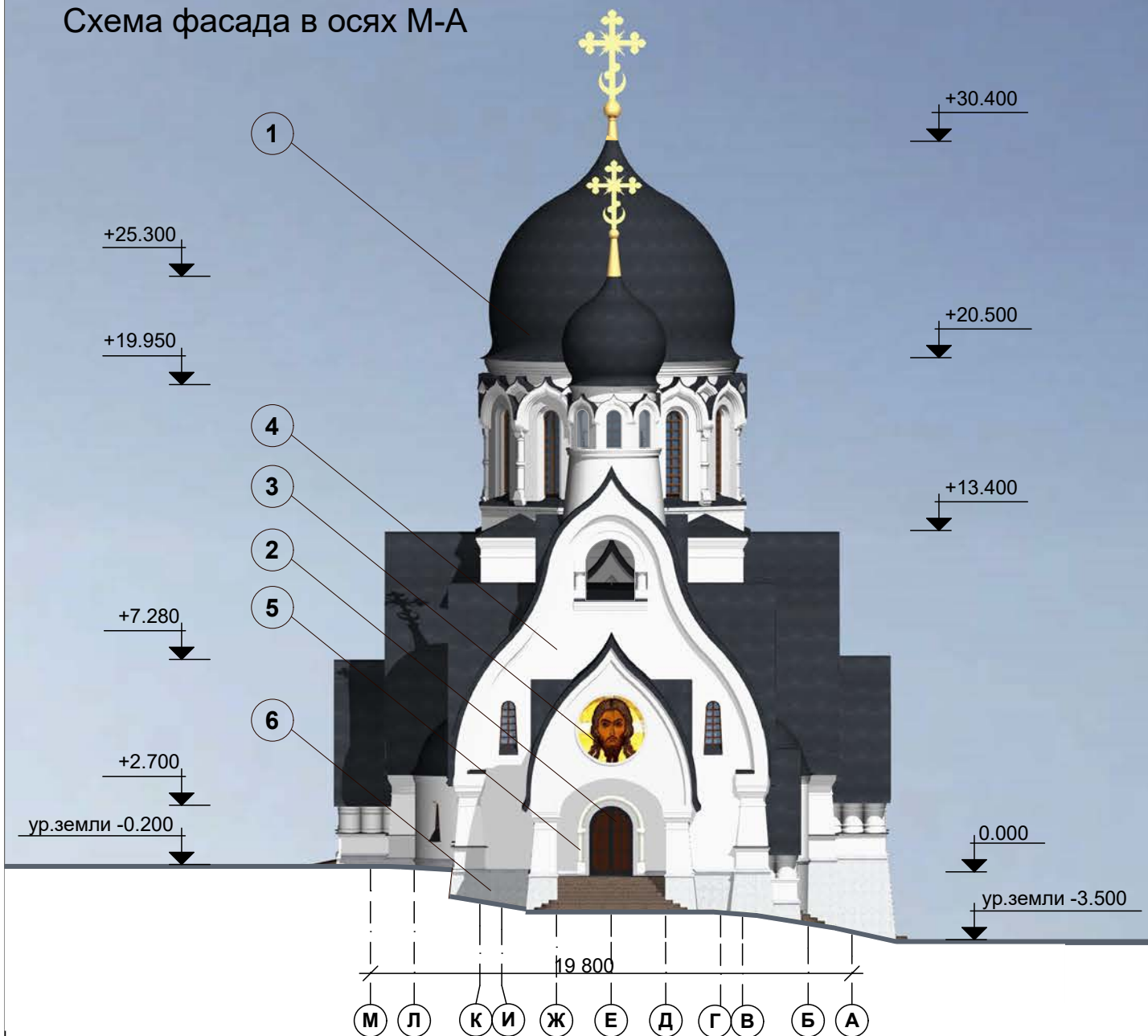
 Мозаика из смальты
- 4

 Стены. Тонкостенная декоративная штукатурка на известково-цементной основе типа "Аксил Ресто ОД", цвет белый, RAL 9003
- 5

 Цоколь. Облицовка плитами натурального камня - доломит, 30мм на ц/п р-ре М 150, 20 мм, RAL 7001

ПРОЕКТ	Храм Пророка Даниила	СТАДИЯ	Проект	ЛИСТ	Схема фасада в осях А-М	МАСШТАБ	М 1:200	13
	на пересечении Пролетарского проспекта и ул.Кантемировской (пр.проезда № 6216) в г.Москве							

# Схема фасада в осях М-А



## Условные обозначения

- 1

 Кровля и фартук из патинированной листовой кровельной меди, цвет - черный, RAL 8022
- 2

 Дверные и оконные коробки, переплеты и рамы - цвета темного дуба, RAL 8011
- 3

 Мозаика из смальты
- 4

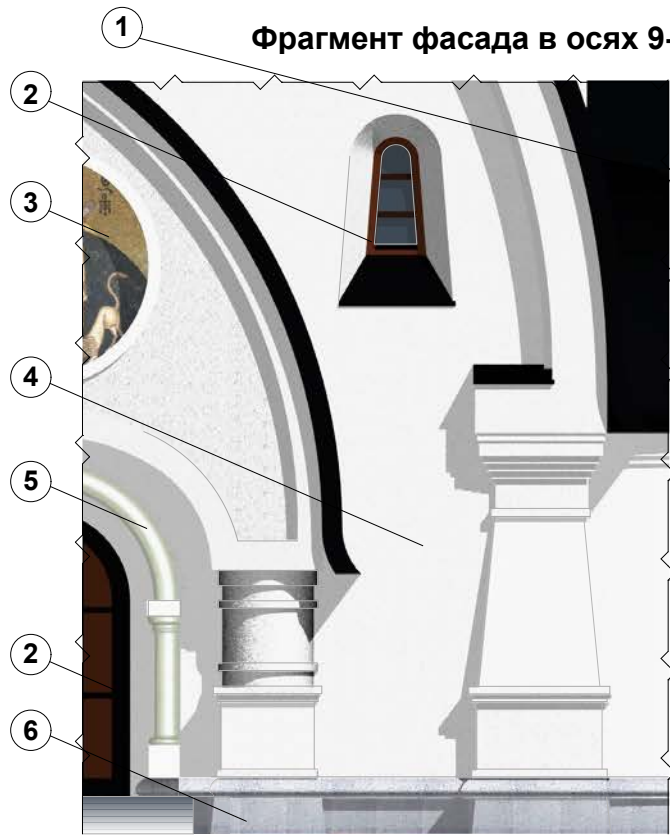
 Стены. Тонкостенная декоративная штукатурка на известково-цементной основе типа "Аксил Ресто ОД", цвет белый, RAL 9003
- 5

 Стеклофибробетон, имитация мрамора, RAL 9016
- 6

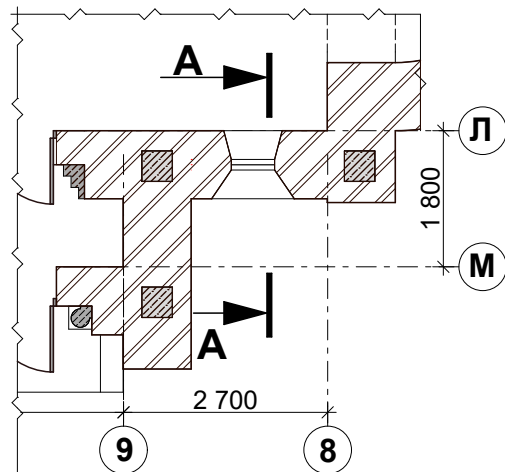
 Цоколь. Облицовка плитами натурального камня - доломит, 30мм на ц/п р-ре М 150, 20 мм, RAL 7001

ПРОЕКТ	Храм Пророка Даниила на пересечении Пролетарского проспекта и ул.Кантемировской (пр.проезда № 6216) в г.Москве	СТАДИЯ	Проект	ЛИСТ	Схема фасада в осях М-А	МАСШТАБ	М 1:200	14
--------	--	--------	--------	------	-------------------------	---------	---------	----

**Фрагмент фасада в осях 9-8**

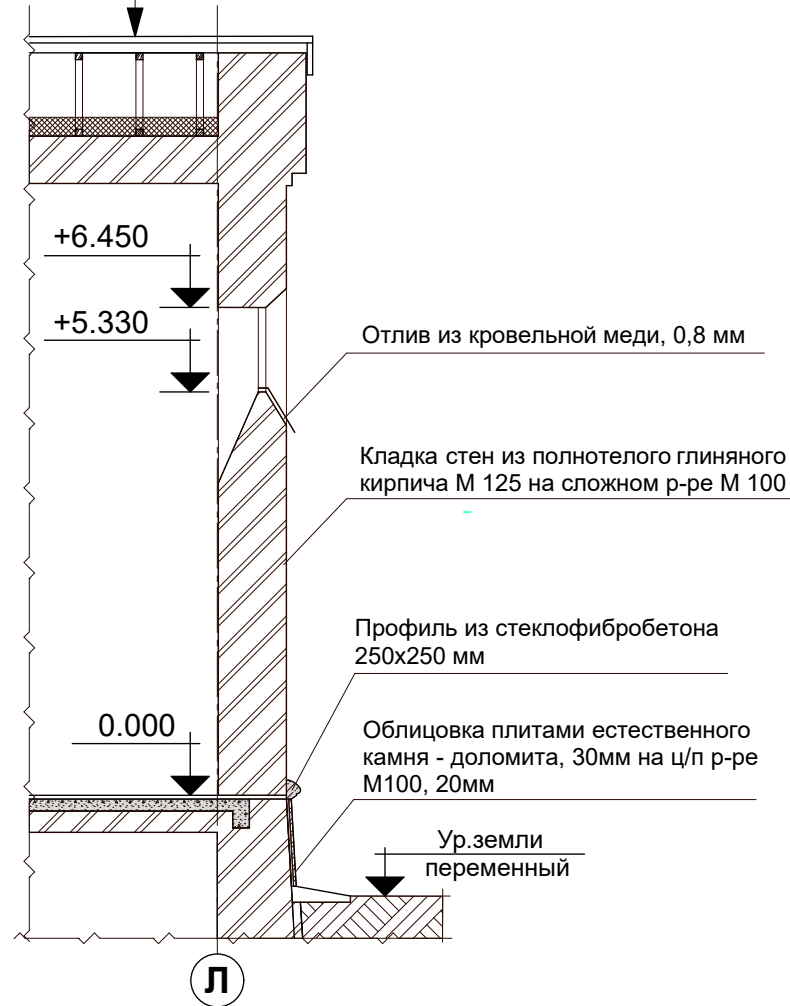


**Фрагмент плана в осях 9-8**



**Сечение 1-1**

- Покрытие кровли, листовая кровельная медь, 0,8 мм
- Сплошная обрешетка, обрезанная доска, 25 мм
- Стропильная система из стальных профильных труб
- Утеплитель, минераловатные полужесткие маты ROCKWOOL, 200 мм
- Пароизоляция, слой полиэтилена или рубероида на клеевой мастике
- Кирпичный свод, 250 мм



**Условные обозначения**

- 

1 Кровля и фартук из патинированной листовой кровельной меди, цвет - черный, RAL 8022
- 

2 Дверные и оконные коробки, переплеты и рамы - цвета темного дуба, RAL 8011
- 

3 Мозаика из смальты
- 

4 Стены. Тонкостенная декоративная штукатурка на известково-цементной основе типа "Аксил Ресто ОД", цвет белый, RAL 9003
- 

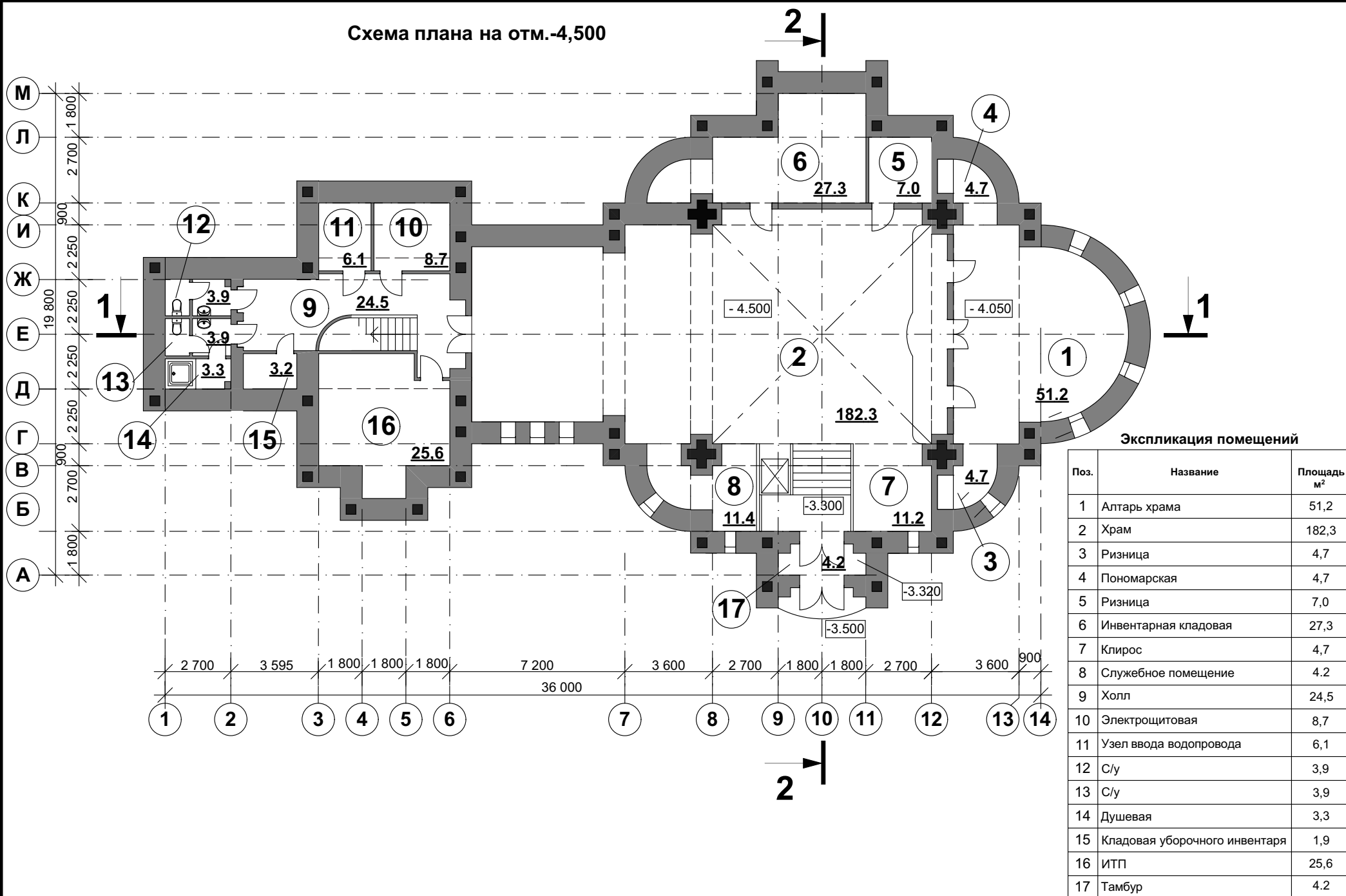
5 Стеклофибробетон, имитация мрамора, RAL 9016
- 

6 Цоколь. Облицовка плитами натурального камня - доломит, 30мм на ц/п р-ре М 150, 20 мм, RAL 7001

ПРОЕКТ	Храм Пророка Даниила	СТАДИЯ	Проект	ЛИСТ	Фрагмент фасада	МАСШТАБ	М-1:20	15
	на пересечении Пролетарского проспекта и ул.Кантемировской (пр.проезда № 6216) в г.Москве							



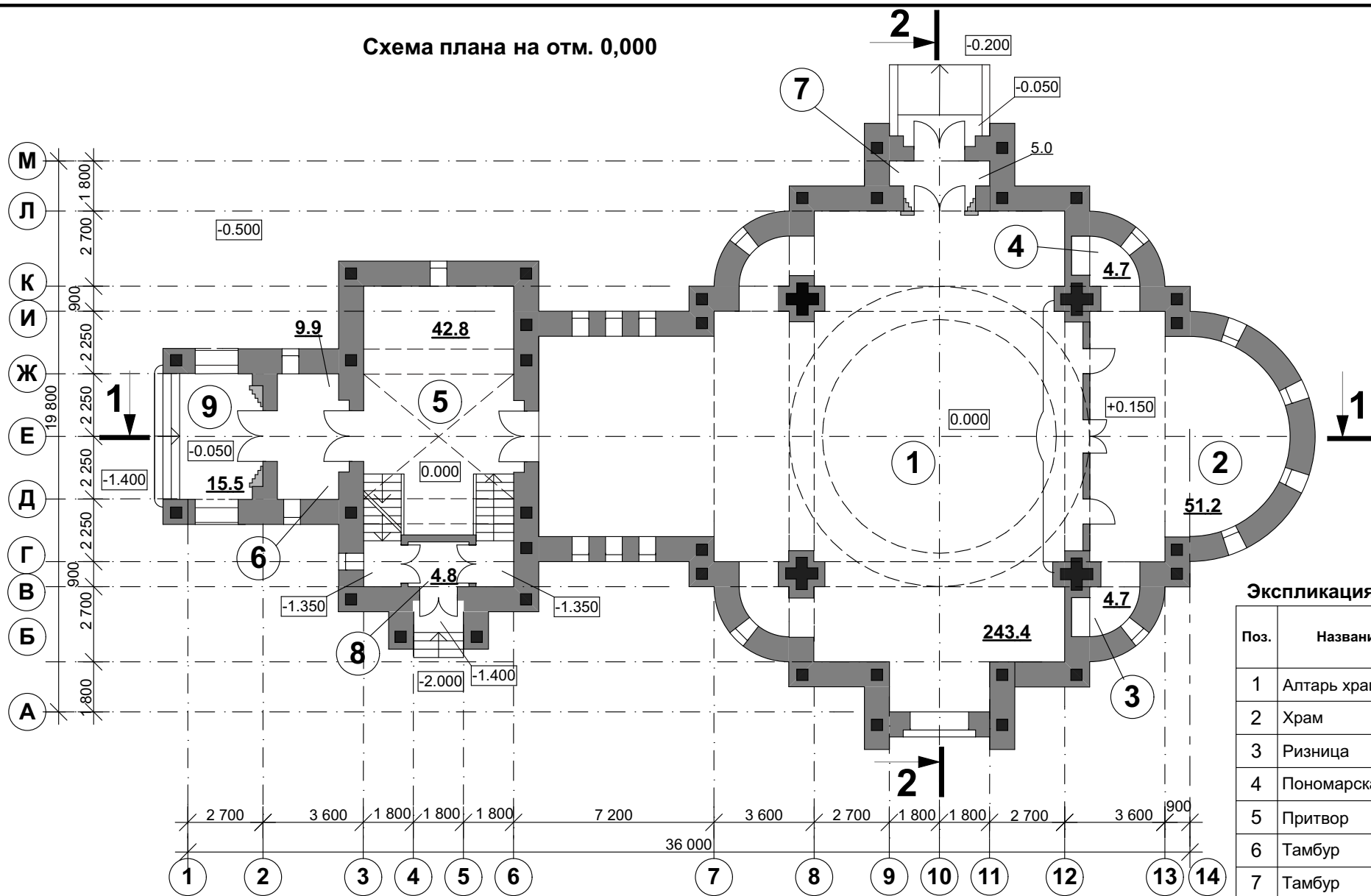
Схема плана на отм.-4,500



Экспликация помещений

Поз.	Название	Площадь м <sup>2</sup>
1	Алтарь храма	51,2
2	Храм	182,3
3	Ризница	4,7
4	Пономарская	4,7
5	Ризница	7,0
6	Инвентарная кладовая	27,3
7	Клирос	4,7
8	Службное помещение	4,2
9	Холл	24,5
10	Электрощитовая	8,7
11	Узел ввода водопровода	6,1
12	С/у	3,9
13	С/у	3,9
14	Душевая	3,3
15	Кладовая уборочного инвентаря	1,9
16	ИТП	25,6
17	Тамбур	4,2

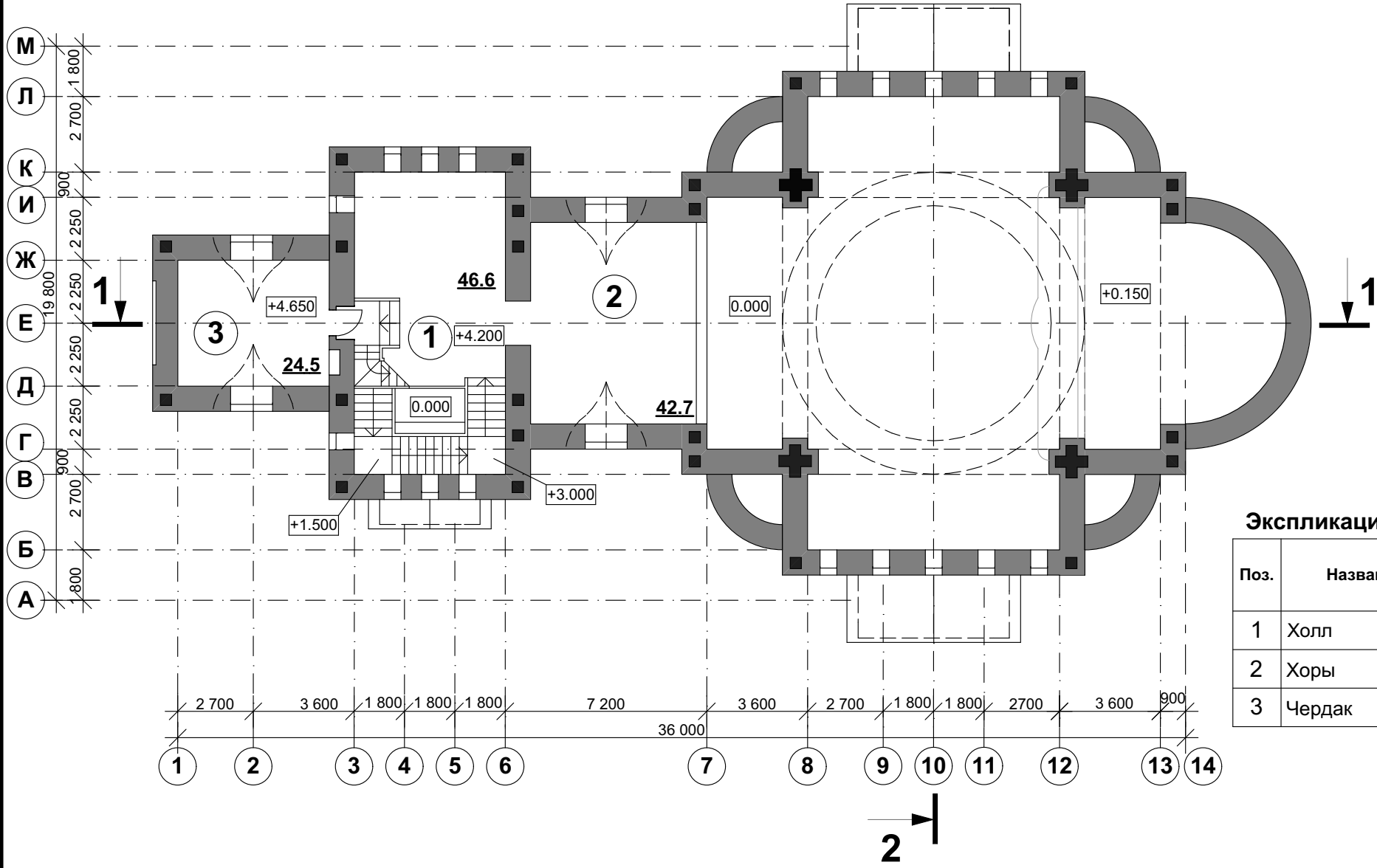
Схема плана на отм. 0,000



Экспликация помещений

Поз.	Название	Площадь м <sup>2</sup>
1	Алтарь храма	51.2
2	Храм	243.4
3	Ризница	4.7
4	Пономарская	4.7
5	Притвор	42.8
6	Тамбур	9.9
7	Тамбур	5.0
8	Тамбур	4.8
9	Паперть	15.5

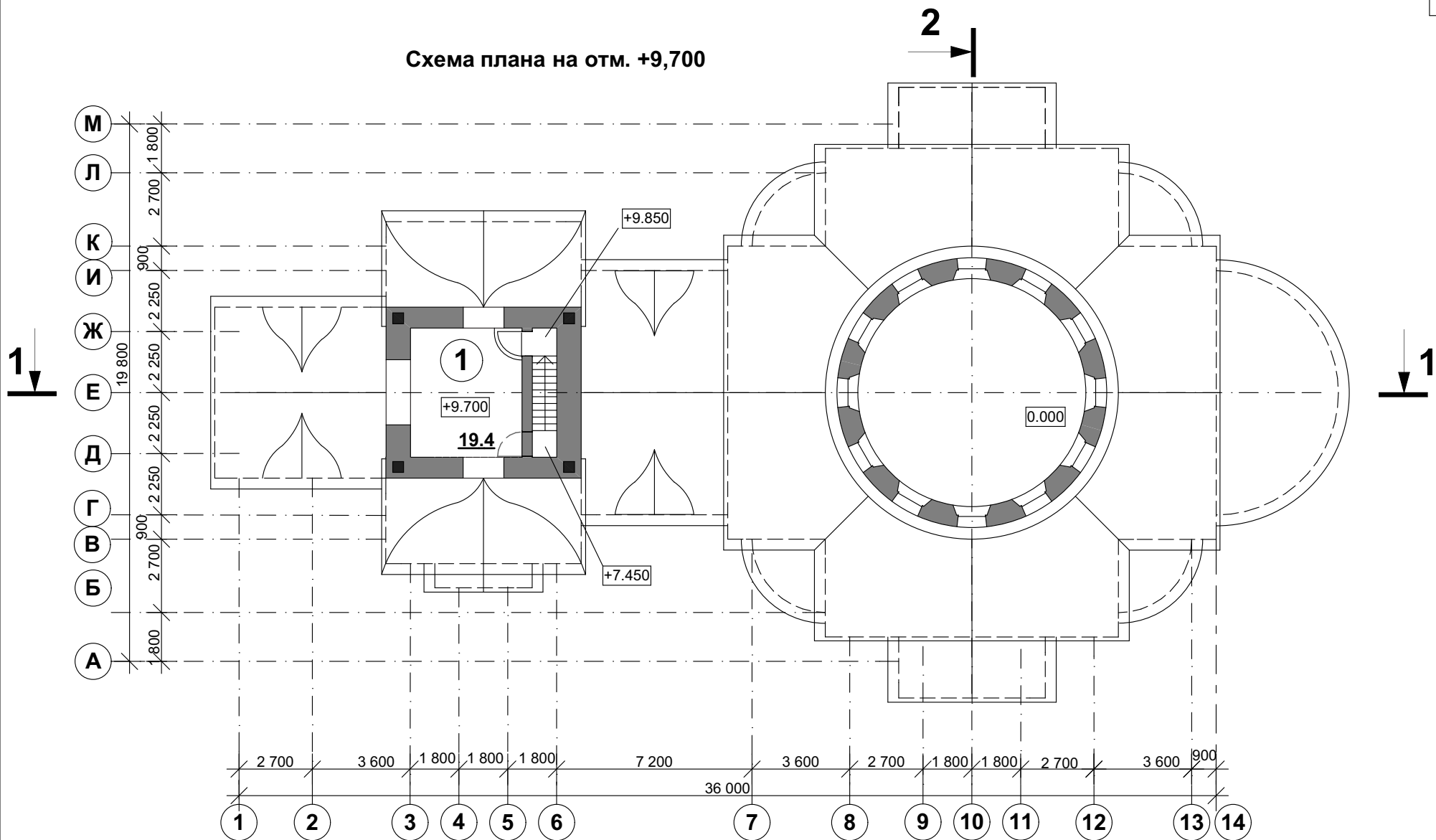
Схема плана на отм. 4,200



Экспликация помещений

Поз.	Название	Площадь м²
1	Холл	46.6
2	Хоры	42.7
3	Чердак	24.5

Схема плана на отм. +9,700

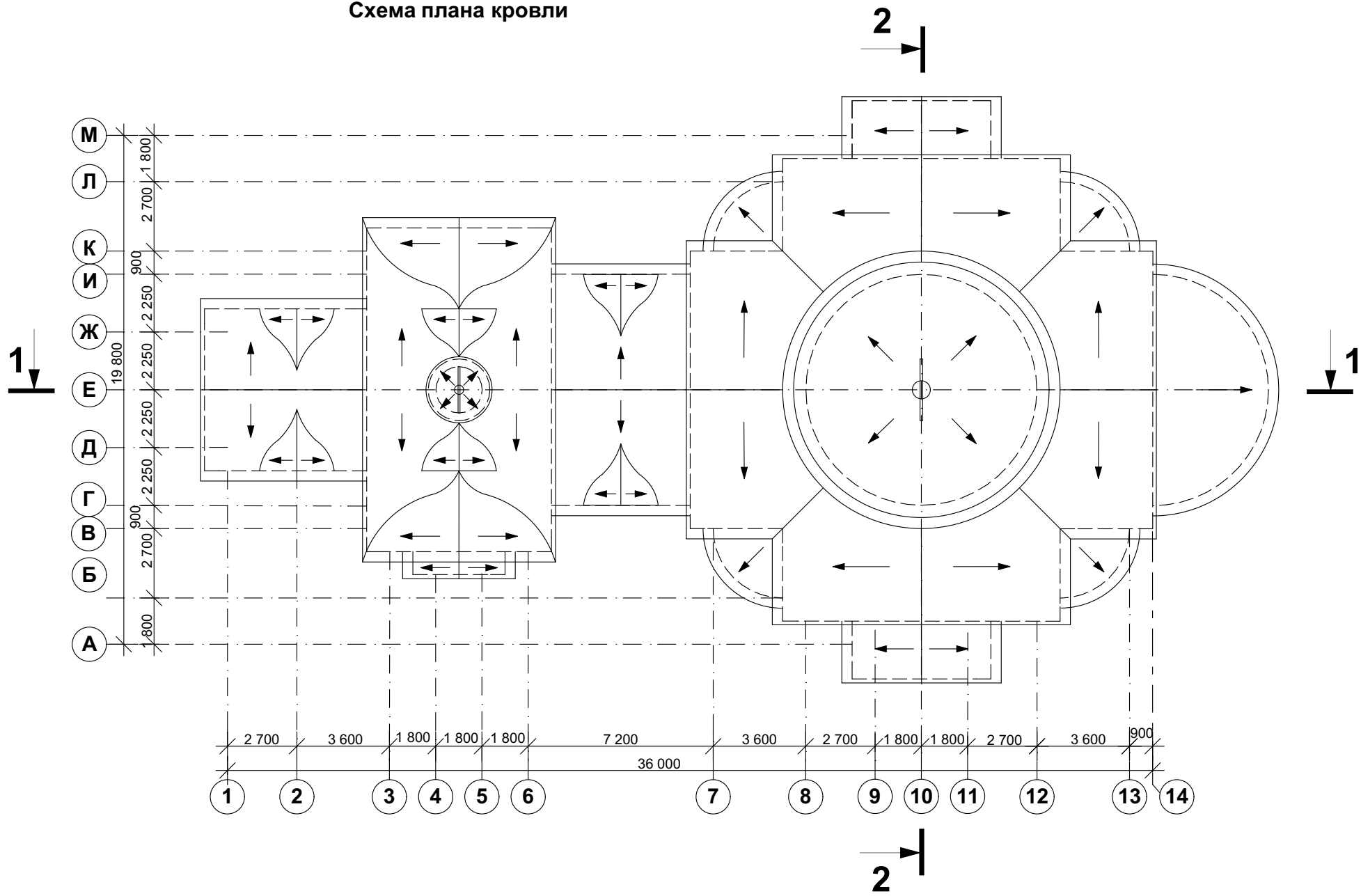


Экспликация помещений

Поз.	Название	Площадь м <sup>2</sup>
1	Колокольня	19.4

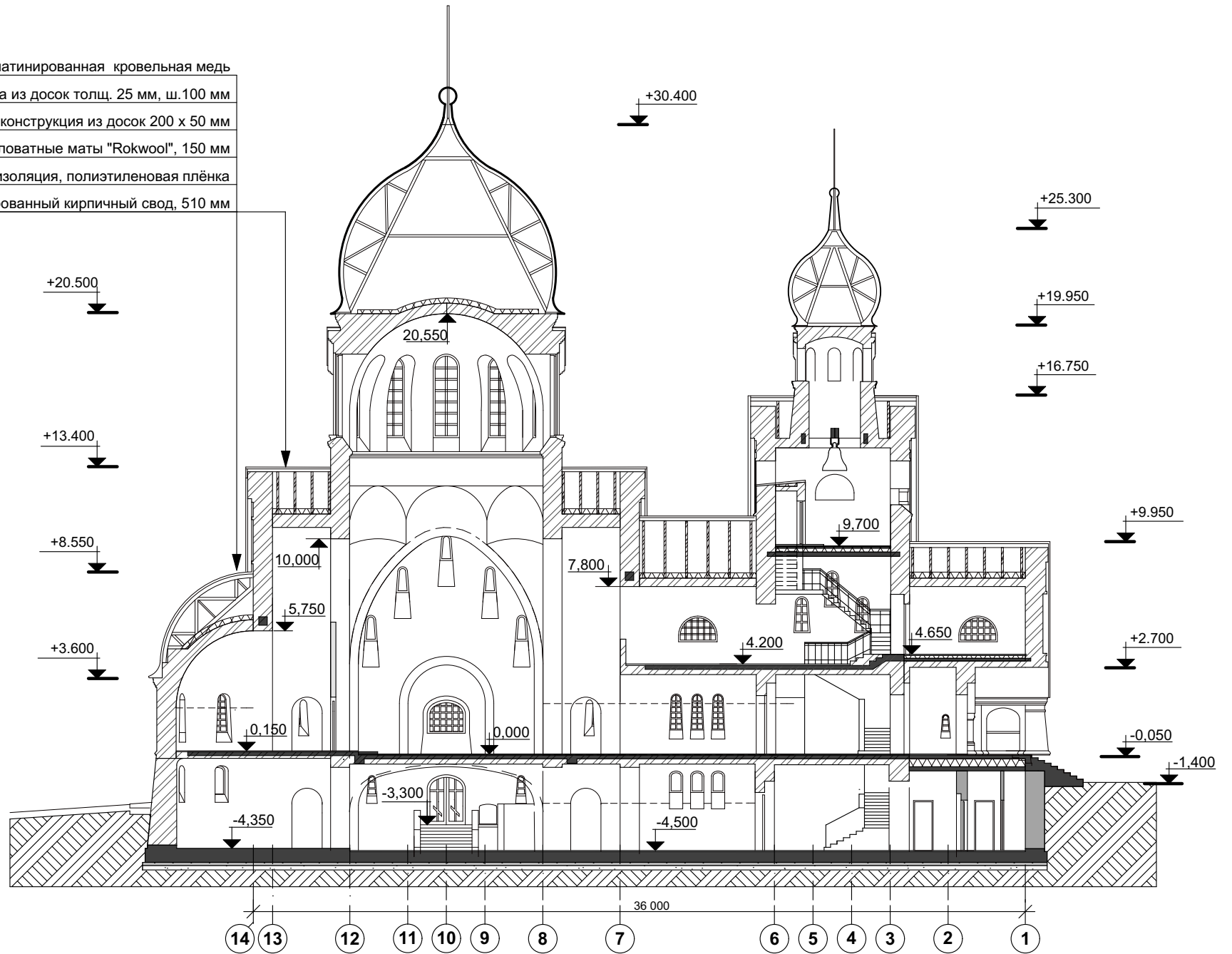


Схема плана кровли



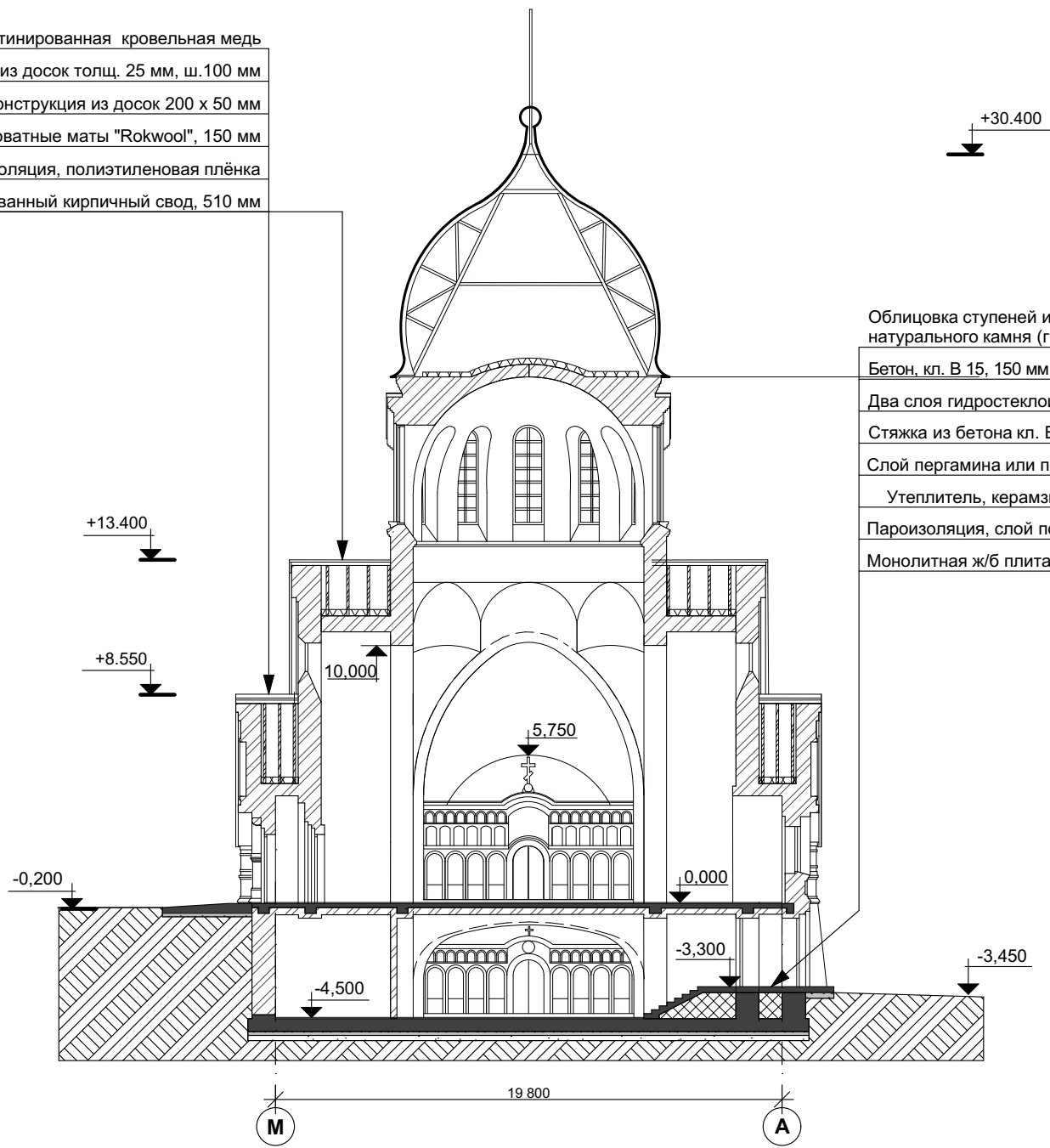
ПРОЕКТ	Храм Пророка Даниила на пересечении Пролетарского проспекта и ул.Кантемировской (пр.проезда № 6216) в г.Москве	СТАДИЯ	Проект	ЛИСТ	Схема плана кровли	МАСШТАБ	1:200	20
--------	--	--------	--------	------	--------------------	---------	-------	----

- Покрытие кровли, патинированная кровельная медь
- Сплошная обрешётка из досок толщ. 25 мм, ш.100 мм
- Стропильная конструкция из досок 200 x 50 мм
- Утеплитель, минераловатные маты "Rokwool", 150 мм
- Пароизоляция, полиэтиленовая плёнка
- Армированный кирпичный свод, 510 мм



ПРОЕКТ	Храм Пророка Даниила на пересечении Пролетарского проспекта и ул.Кантемировской (пр.проезда № 6216) в г.Москве	СТАДИЯ	Проект	ЛИСТ	Схема разреза 1-1	МАСШТАБ	М 1:200	21
--------	--	--------	--------	------	-------------------	---------	---------	----

Покрытие кровли, патинированная кровельная медь  
 Сплошная обрешётка из досок толщ. 25 мм, ш.100 мм  
 Стропильная конструкция из досок 200 x 50 мм  
 Утеплитель, минераловатные маты "Rokwool", 150 мм  
 Пароизоляция, полиэтиленовая плёнка  
 Армированный кирпичный свод, 510 мм



Облицовка ступеней и площадок крыльца плитами пиленого натурального камня (гранит), 30 мм, на ц/п-ре М 100, 20 мм.  
 Бетон, кл. В 15, 150 мм, армировать сетками Ø4 Вр I, ячейкой 100x100 мм  
 Два слоя гидростеклоизола на горячей битумной мастике  
 Стяжка из бетона кл. В 7.5, 60 мм  
 Слой пергамина или полиэтилена  
 Утеплитель, керамзит  $\gamma=450$  кг/м<sup>3</sup>, 650 мм  
 Пароизоляция, слой полиэтилена.  
 Монолитная ж/б плита перекрытия, 160 мм

ПРОЕКТ	Храм Пророка Даниила	СТАДИЯ	Проект	ЛИСТ	Схема разреза 2-2	МАСШТАБ	М 1:200	22
	на пересечении Пролетарского проспекта и ул.Кантемировской (пр.проезда № 6216) в г.Москве							