

ООО «ИнтерСтрой Проект»

## Храм Чуда Архангела Михаила в Хонех

по адресу: г. Москва, ул. Борисовские пруды, вл. №33.

### Архитектурно-градостроительное решение

Заказчик - Религиозная организация «Подворье Патриарха Московского и всея Руси  
храма Покрова Пресвятой Богородицы в Орехово-Борисово Южное г.Москвы  
Русской Православной Церкви (Московский Патриархат)»

Москва 2020

ООО «ИнтерСтрой Проект»

## Храм Чуда Архангела Михаила в Хонех

по адресу: г. Москва, ул. Борисовские пруды, вл. №33.

### Архитектурно-градостроительное решение

Заказчик - Религиозная организация «Подворье Патриарха Московского и всея Руси  
храма Покрова Пресвятой Богородицы в Орехово-Борисово Южное г.Москвы  
Русской Православной Церкви (Московский Патриархат)»

Председатель Финансово-хозяйственного  
управления Русской Православной Церкви



*И. Дубинин*

епископ Наро-Фоминский  
Парамон

Настоятель храма

*Иоанн Холкин*



протоиерей Иоанн Холкин

Руководитель рабочей группы по архитектуре  
Общецерковного Экспертного совета по церковному искусству,  
архитектуре и реставрации

*Андрей Юревич*

протоиерей Андрей Юревич

Генеральный директор  
ООО "ИнтерСтрой Проект"



*А.В. Сироткин*  
Сироткин А.В.

Москва 2020

# Храм Чуда Архангела Михаила в Хонех

по адресу: г. Москва, ул. Борисовские пруды, вл. №33.

Проект Храма повторного применения.

Автор архитектурной идеи - протоиерей Андрей Юревич.

## **Авторский коллектив:**

Руководитель авторского коллектива - Маслов В.И.

Автор проекта - Тархова Е.А.

Ведущий архитектор - Семова Н.Н.

Архитектор - Долгина Е.В.

## Содержание

Содержание	1
Схема ситуационного плана (на основе М 1:2000)	2
Схема планировочной организации земельного участка (на основе М 1:500)	3
Схема развертки фасада в осях 1-12	4
Схема развертки фасада в осях 12-1	5
Визуализация. Вид 1.	6
Визуализация. Вид 2.	7
Визуализация. Вид 3.	8
Схема фасада А-Н. Схема фасада Н-А.	9
Схема фасада 12-1	10
Схема фасада 1-12. Ведомость наружной отделки.	11
Схема плана на отм. -4.350	12
Схема плана на отм. 0.000	13
Схема плана на отм. 4.000	14
План кровли	15
Схема разреза 1-1	16
Схема разреза 2-2	17
Пояснительная записка	18

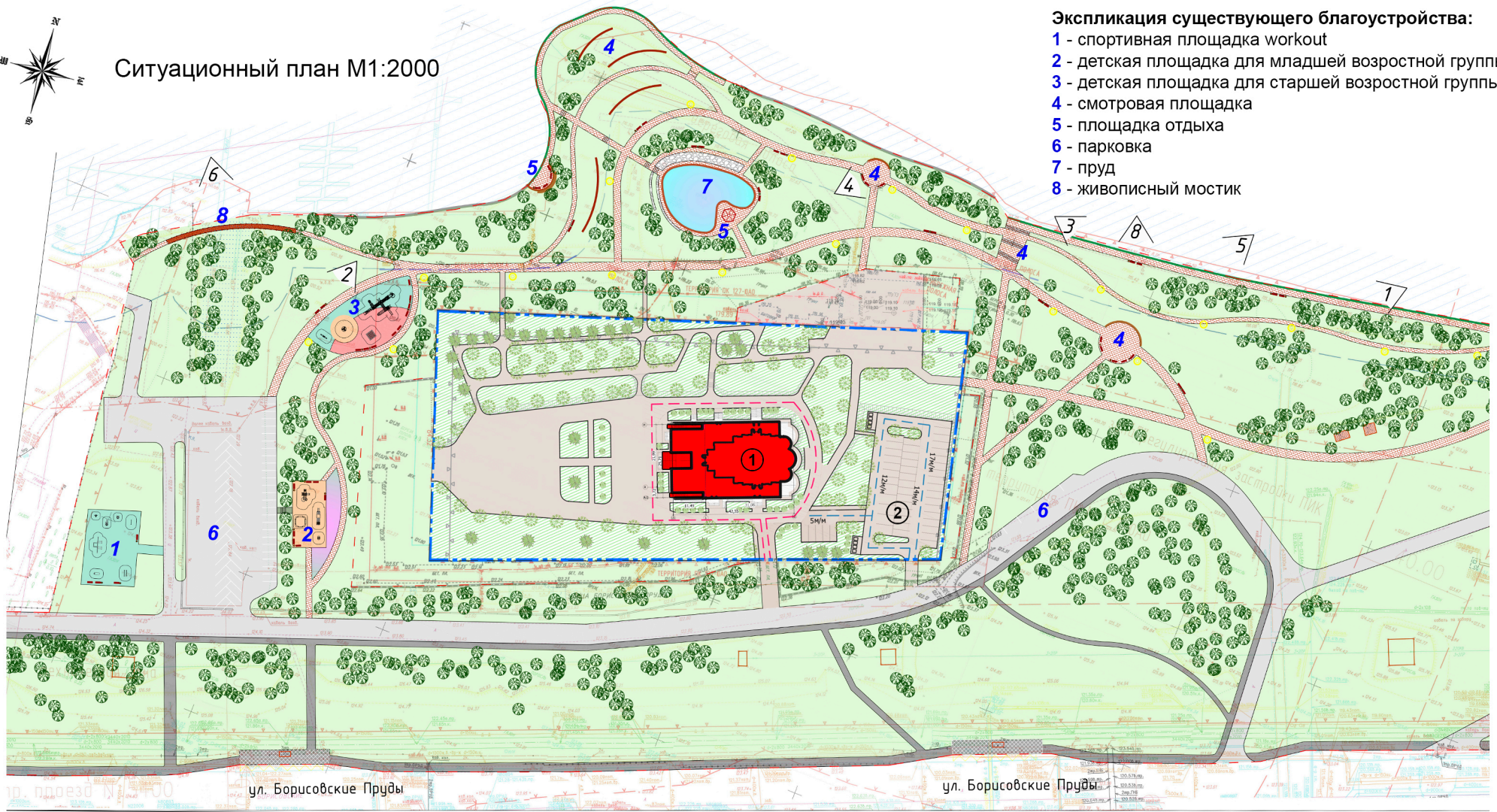
		Подпись	Дата	Содержание	Лист
Архитектор	Долгина Е.В.				1
ГАП	Маслов В.И.				



# Ситуационный план М1:2000

## Экспликация существующего благоустройства:

- 1 - спортивная площадка workout
- 2 - детская площадка для младшей возрастной группы
- 3 - детская площадка для старшей возрастной группы
- 4 - смотровая площадка
- 5 - площадка отдыха
- 6 - парковка
- 7 - пруд
- 8 - живописный мостик



## Экспликация

- 1. Храм "Чуда Архангела Михаила в Хонех"
- 2. Зона временной автостоянки

## Условные обозначения

- граница участка по ГПЗУ RU77-114000-013569
- территория природного комплекса Москвы, не являющаяся особо охраняемой (№127а)
- проектируемые здания
- озеленение участка
- твёрдое покрытие
- проектируемая автостоянка на 48 м/м

## Движение транспорта:

- легкового;
- спец.транспорт (пожарные машины).

## Примечание:

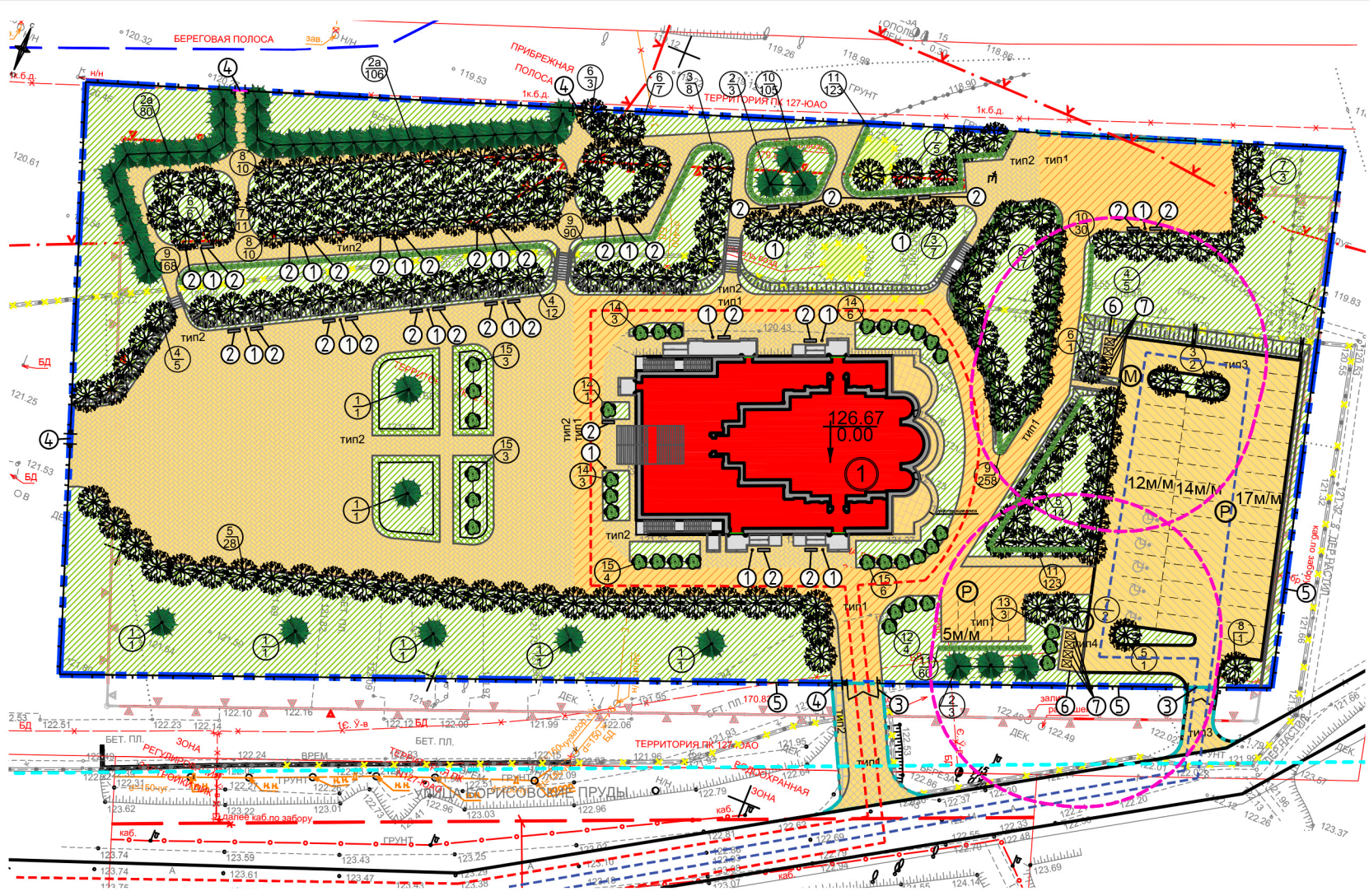
Зона перспективного развития прилегающей территории

		Подпись	Дата
Архитектор	Долгина Е.В.		08.2020
ГАП	Маслов В.И.		08.2020

Схема ситуационного плана М 1:2000.

Лист

2



№№ по плану	Наименование	Примечание
1	Храм «Чуда Архангела Михаила в Хонех»	Проектируемое

### Баланс территории

№№ по плану	Наименование	Ед. изм.	Количество в границе по ППЗУ	%
0	Площадь участка	га	1,5481	100
1	Площадь застройки всего, в т.ч.:		1273	8,22
	- площадь проектируемого храма «Чуда Архангела Михаила в Хонех»	м²	1273	
2	Площадь твердых покрытий всего, в т.ч.:		8156	52,68
	- покрытия из плитки	м²	6747	
	- покрытия из а/б	м²	1292	
	- лестницы на рельефе	м²	19	
3	Озеленение	м²	6052	39,10

### Ведомость элементов озеленения

№ по плану	Наименование	Тандарт		Количество
		Группа	Ком. (м)	
А. Проектируемые хвойные деревья				
1	Ель колонная Глаука	IV	с комой 1,3х1,3х0,6	7
2	Туя западная Еллоу Риббон	IV	с комой 1,3х1,3х0,6	6
Всего проектируемых хвойных деревьев				
13				
Б. Проектируемые лиственные деревья				
3	Береза повислая	IV	с комой 1,3х1,3х0,6	17
4	Каштан конский обыкновенный	IV	с комой 1,3х1,3х0,6	22
5	Липа мелколистная	IV	с комой 1,3х1,3х0,6	43
6	Клен красный "Ред Сансет"	IV	с комой 1,3х1,3х0,6	17
7	Рябина "Титан"	IV	с комой 1,3х1,3х0,6	21
8	Яблоня Недзведского	IV	с комой 1,3х1,3х0,6	30
Всего проектируемых лиственных деревьев				
158				
Всего проектируемых деревьев				
171				
В. Сохранимые деревья				
-				
Г. Проектируемые кустарники				
Кустарники лиственные в однорядной живой изгороди				
9	Спирея японская	I	без кома	516
10	Барбарис Тунберга "Мария"	средне рослый	без кома	135
11	Кизильник блестящий	средне рослый	без кома	306
Всего проектируемых кустарников в изгороди				
957				
Кустарники лиственные в группах и одиночных посадках				
12	Сирень "Красавица Москвы"	средне рослый	группы - с комой 0,9х0,9	3
13	Чубушник венецый	средне рослый	группы - с комой 0,9х0,9	4
14	Роза майская	средне рослый	группы - с комой 0,9х0,9	19
15	Спирея Вангутта	I	группы - с комой 0,9х0,9	16
Всего проектируемых кустарников в группах				
42				
Всего проектируемых лиственных кустарников				
999				
Кустарники хвойные в изгороди				
2а	Туя западная Еллоу Риббон	I	посадка в траншею с комой 0,9х0,9	186
Всего проектируемых хвойных кустарников				
186				
Д. Проектируемые цветники на грунте, м.кв.				
146				

### Условные обозначения

- граница участка храмового комплекса
- граница участка по ППЗУ RU77-114000-013569
- граница благоустройства
- проектируемые здания
- тротуары с возможностью проезда
- дорожки пешеходные
- проезды из а/б
- площадка для контейнеров ТБО из а/б
- проектируемый газон
- С33 ЛЭП 220КВ - 25м
- С33 от площадок для мусора - 20м
- пути движения пожарного транспорта
- пути движения транспорта
- проектируемые деревья
- проектируемые кустарники
- проектируемая однорядная живая изгородь
- порядковый номер по ведомости элементов озеленения
- площадка для установки мусорных контейнеров
- автостоянка
- машиноместа для МГН группы М-4 (всего 5 м/м)

### Ведомость проездов, тротуаров, дорожек и площадок (за границами ППЗУ)

Условные обозначения	Наименование	Ед. изм.	Кол-во
	Тротуары с возможностью проезда, тип 1	м²	124
	Дорожки пешеходные, отмостка и площадки, тип 2	м²	246
	Проезды из а/б, тип 3	м²	49
	Итого за границей участка*	м²	419

Примечание:  
- Автостоянка для посетителей храма рассчитана на 48 м/мест (из них 5 м/мест для МГН)

### Ведомость малых архитектурных форм

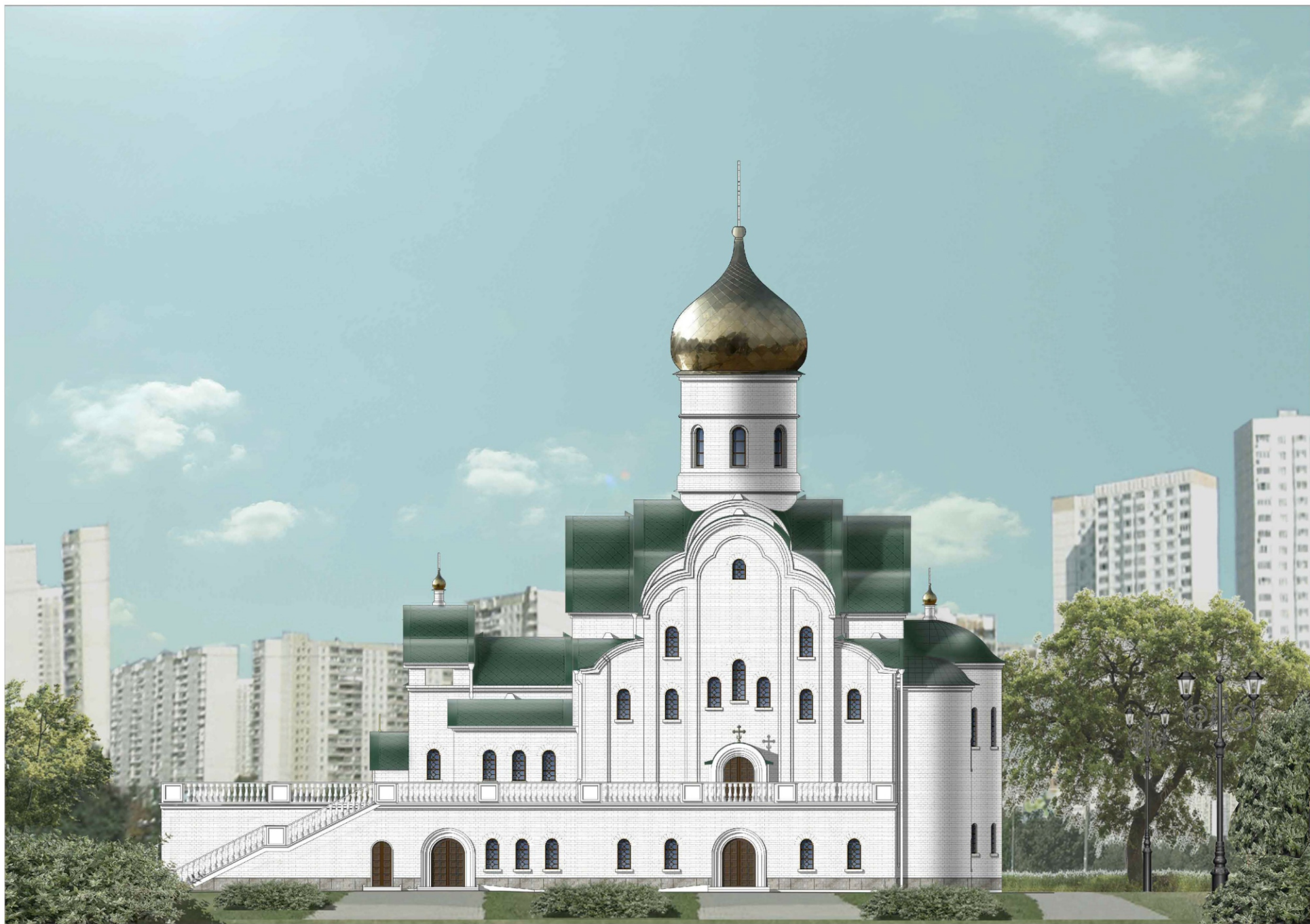
№	Изображение	Наименование	Ед. изм.	Кол-во	Примечание
1		Урна «Чистый город» арт 7288	шт.	12	
2		Скамья "Городская Роша" арт. 7169 (длина 2000мм)	шт.	24	Хобби-арт (http://lab-art.ru)
3		Въездные ворота шириной 3м	шт.	3	
4		Входная калитка шириной 1,5 м	шт.	4	Инд проект
5		Спрямление высотой не менее 2м	м.п.	541	
6		Контейнерная площадка "Бутик" инд. 3,5х6,5м (облиц. перфорированным листом)	шт.	2	Адапнт (http://lab-art.ru/obj)
7		Евроконтнер для мусора на 110л арт. 1100	шт.	8	Евроконтнер рф (http://www.eurokntner.ru)

### Ведомость проездов, тротуаров, дорожек и площадок

Условные обозначения	Наименование	Ед. изм.	Кол-во за границей ППЗУ	Кол-во в ППЗУ	Всего
	Тротуары с возможностью проезда, тип 1	м²	2948	124	3072
	Дорожки пешеходные, отмостка и площадки, тип 2	м²	3799	246	4045
	Проезды из а/б, тип 3	м²	1249	49	1298
	Тротуары из а/б, тип 4	м²	43	-	43
	Газон	м²	5906	-	5906
	Бетонный борт БР100.30.15	п.м.	289	24	313
	Бетонный борт БР100.20.8	п.м.	1815	42	1857

Архитектор	Долгина Е.В.		Дата	08.2020
ГАП	Маслов В.И.		Дата	08.2020

Схема планировочной организации земельного участка М 1:500.

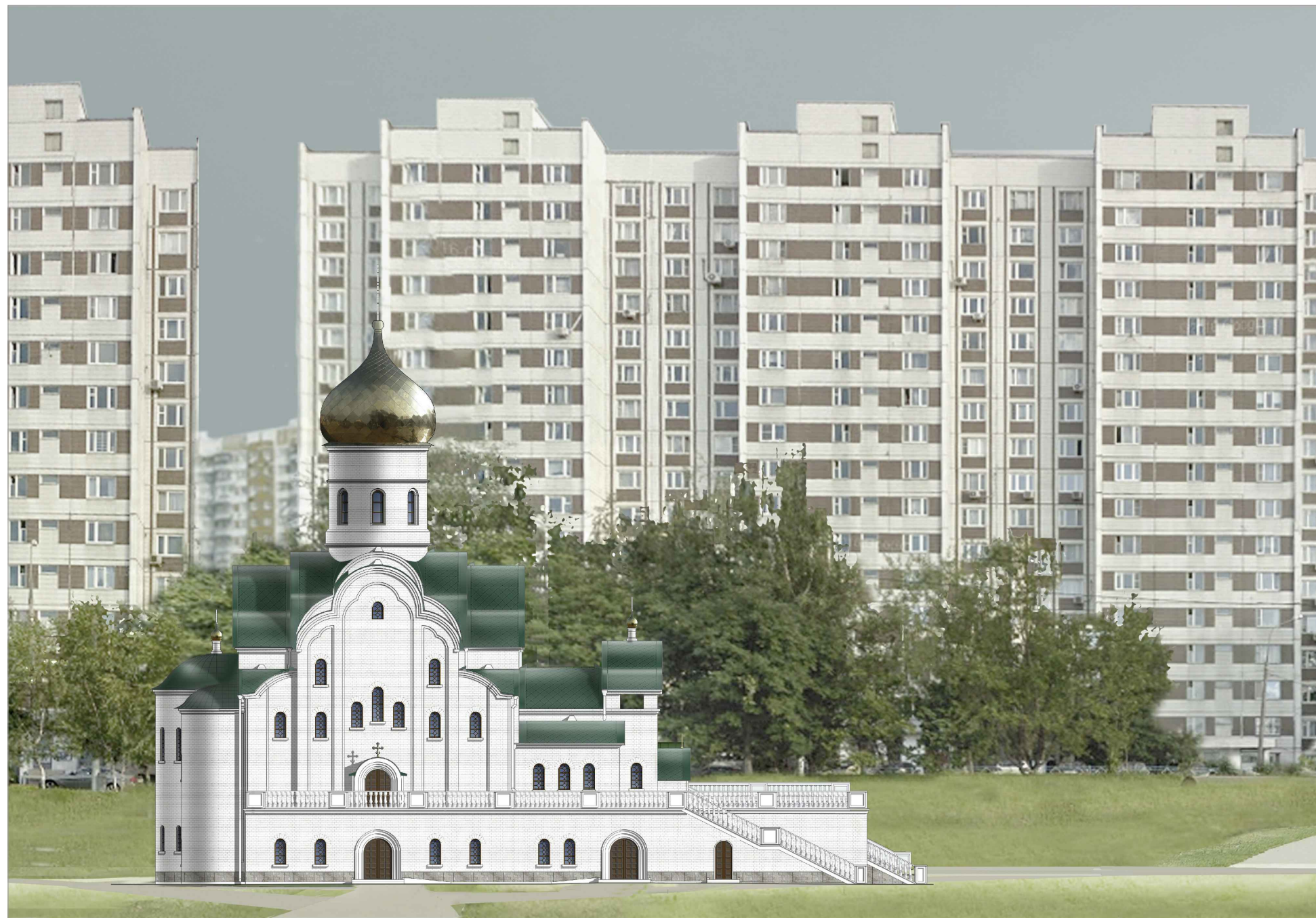


		Подпись	Дата
Архитектор	Долгина Е.В.	<i>Е.В. Долгина</i>	08.2020
ГАП	Маслов В.И.	<i>В.И. Маслов</i>	08.2020

Схема развёртки фасада в осях 1`-12  
по ул. Борисовские пруды.

Лист

4



		Подпись	Дата
Архитектор	Долгина Е.В.	<i>Е.В. Долгина</i>	08.2020
ГАП	Маслов В.И.	<i>В.И. Маслов</i>	08.2020

Схема развёртки фасада в осях 12-1`  
по ул. Борисовские пруды.





		Подпись	Дата
Архитектор	Долгина Е.В.		02.2021
ГАП	Маслов В.И.		02.2021

Визуализация  
вид 1

Лист

6

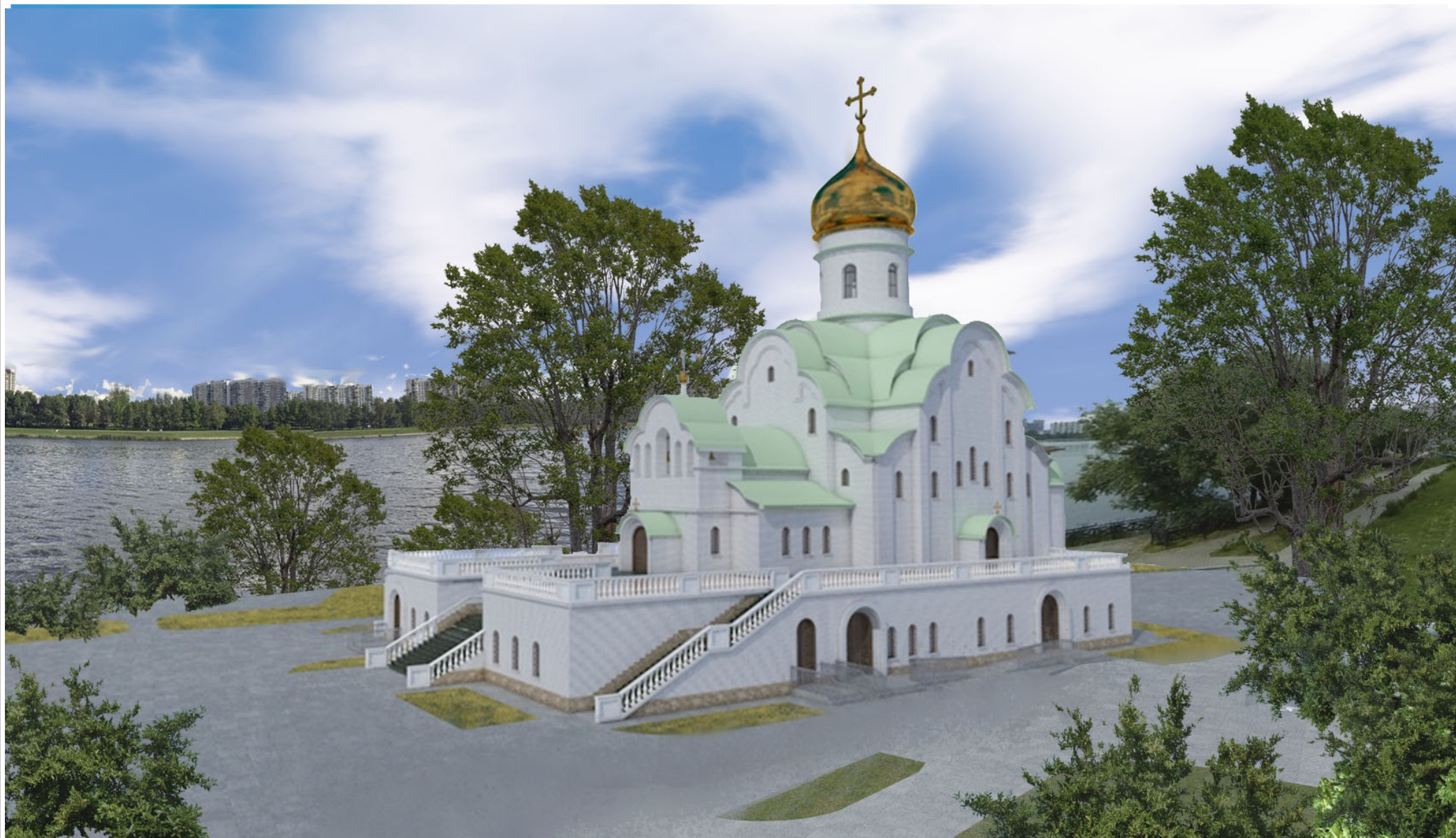


		Подпись	Дата
Архитектор	Долгина Е.В.		02.2021
ГАП	Маслов В.И.		02.2021

Визуализация  
вид 2

Лист

7

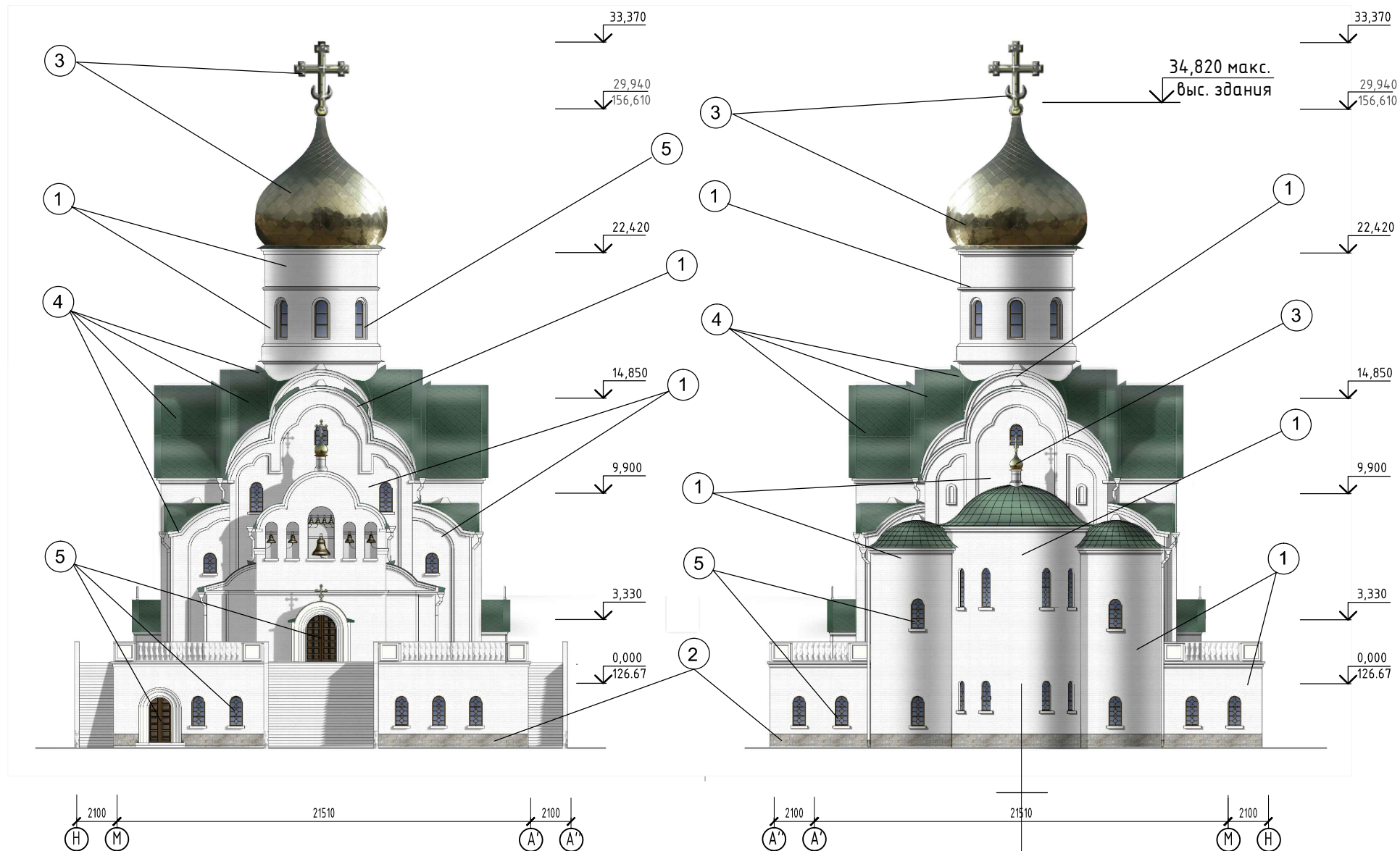


		Подпись	Дата
Архитектор	Долгина Е.В.		02.2021
ГАП	Маслов В.И.		02.2021

Визуализация  
вид 3

Лист

8



**УСЛОВНЫЕ ОБОЗНАЧЕНИЯ**

5 - маркировка наружной отделки фасадов

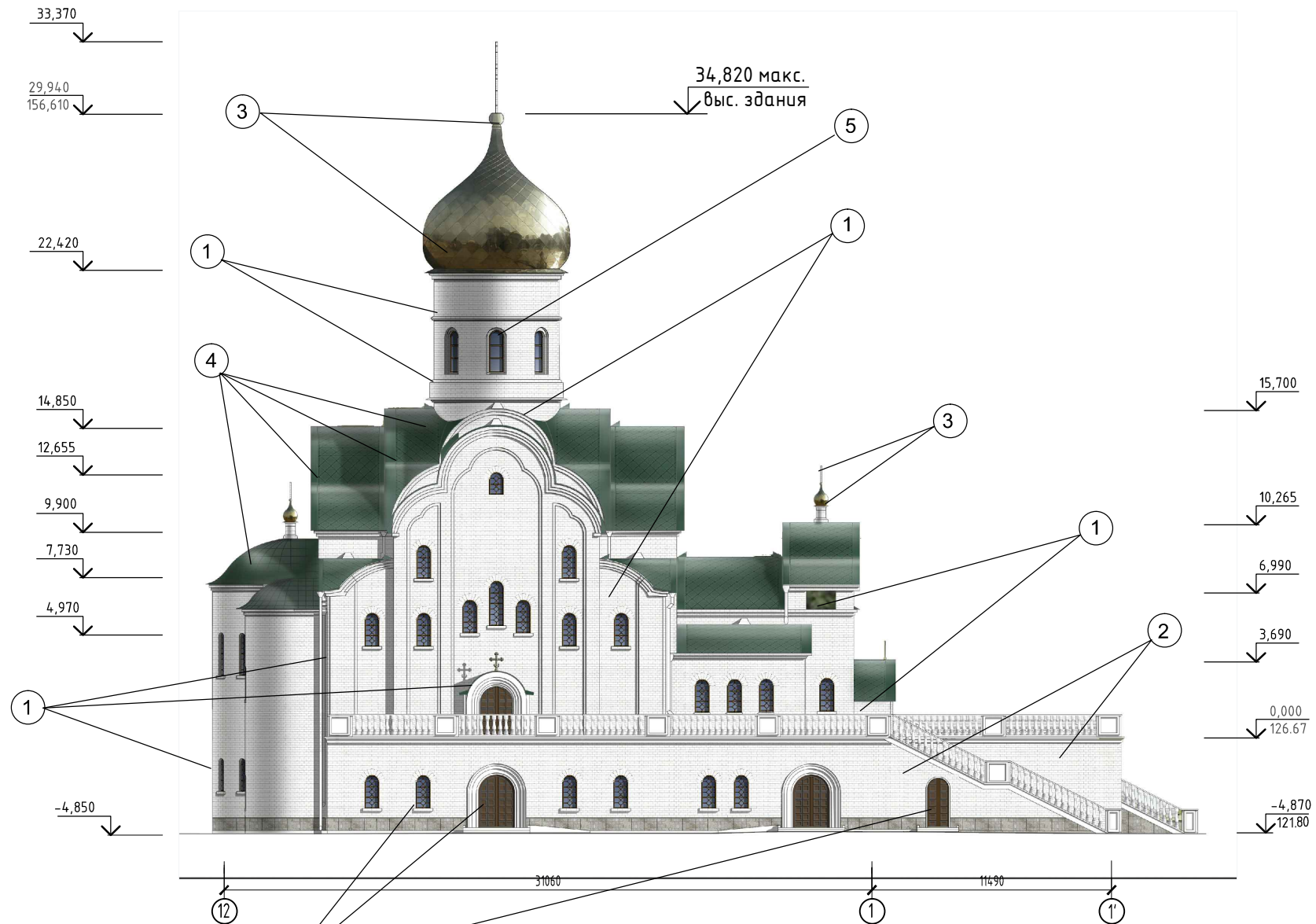
Примечание: - ведомость цветового решения фасада смотри лист 13

		Подпись	Дата
Архитектор	Долгина Е.В.	<i>Е.В. Долгина</i>	08.2020
ГАП	Маслов В.И.	<i>В.И. Маслов</i>	08.2020

Схема фасада в осях А"-Н  
Схема фасада в осях Н-А"

Лист

9








УСЛОВНЫЕ ОБОЗНАЧЕНИЯ

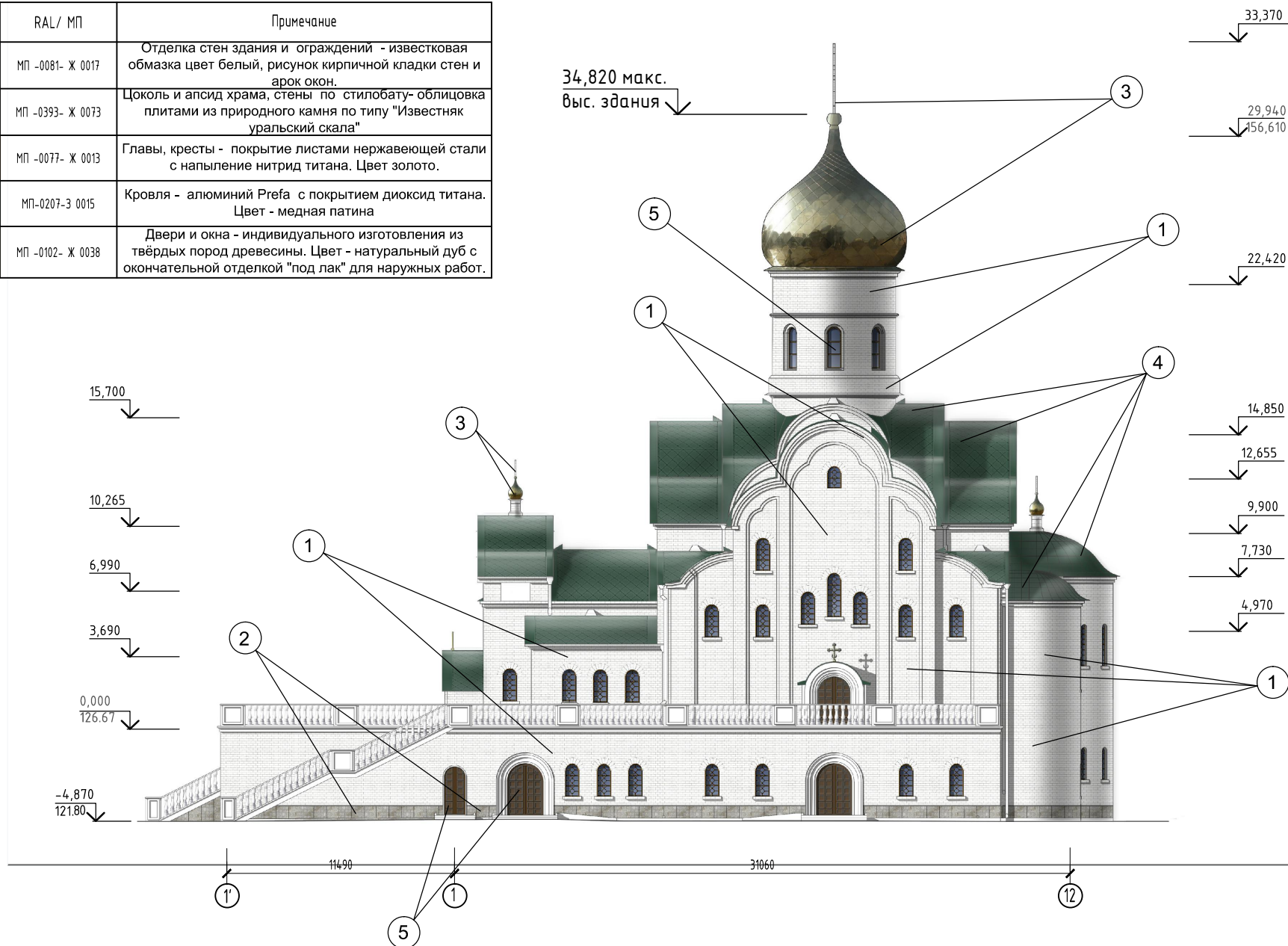
5 - маркировка наружной отделки фасадов

		Подпись	Дата
Архитектор	Долгина Е.В.	<i>Е.В. Долгина</i>	08.2020
ГАП	Маслов В.И.	<i>В.И. Маслов</i>	08.2020

Схема фасада в осях 12-1'

### Ведомость наружной отделки

№ по проекту	Выкраска	RAL/ МП	Примечание
1		МП -0081- Ж 0017	Отделка стен здания и ограждений - известковая обмазка цвет белый, рисунок кирпичной кладки стен и арок окон.
2		МП -0393- Ж 0073	Цоколь и апсид храма, стены по стилобату- облицовка плитами из природного камня по типу "Известняк уральский скала"
3		МП -0077- Ж 0013	Главы, кресты - покрытие листами нержавеющей стали с напыление нитрид титана. Цвет золото.
4		МП-0207-3 0015	Кровля - алюминий Pufa с покрытием диоксид титана. Цвет - медная патина
5		МП -0102- Ж 0038	Двери и окна - индивидуального изготовления из твёрдых пород древесины. Цвет - натуральный дуб с окончательной отделкой "под лак" для наружных работ.



34,820 макс.  
выс. здания

УСЛОВНЫЕ ОБОЗНАЧЕНИЯ

5 - маркировка наружной отделки фасадов



		Подпись	Дата
Архитектор	Долгина Е.В.		08.2020
ГАП	Маслов В.И.		08.2020

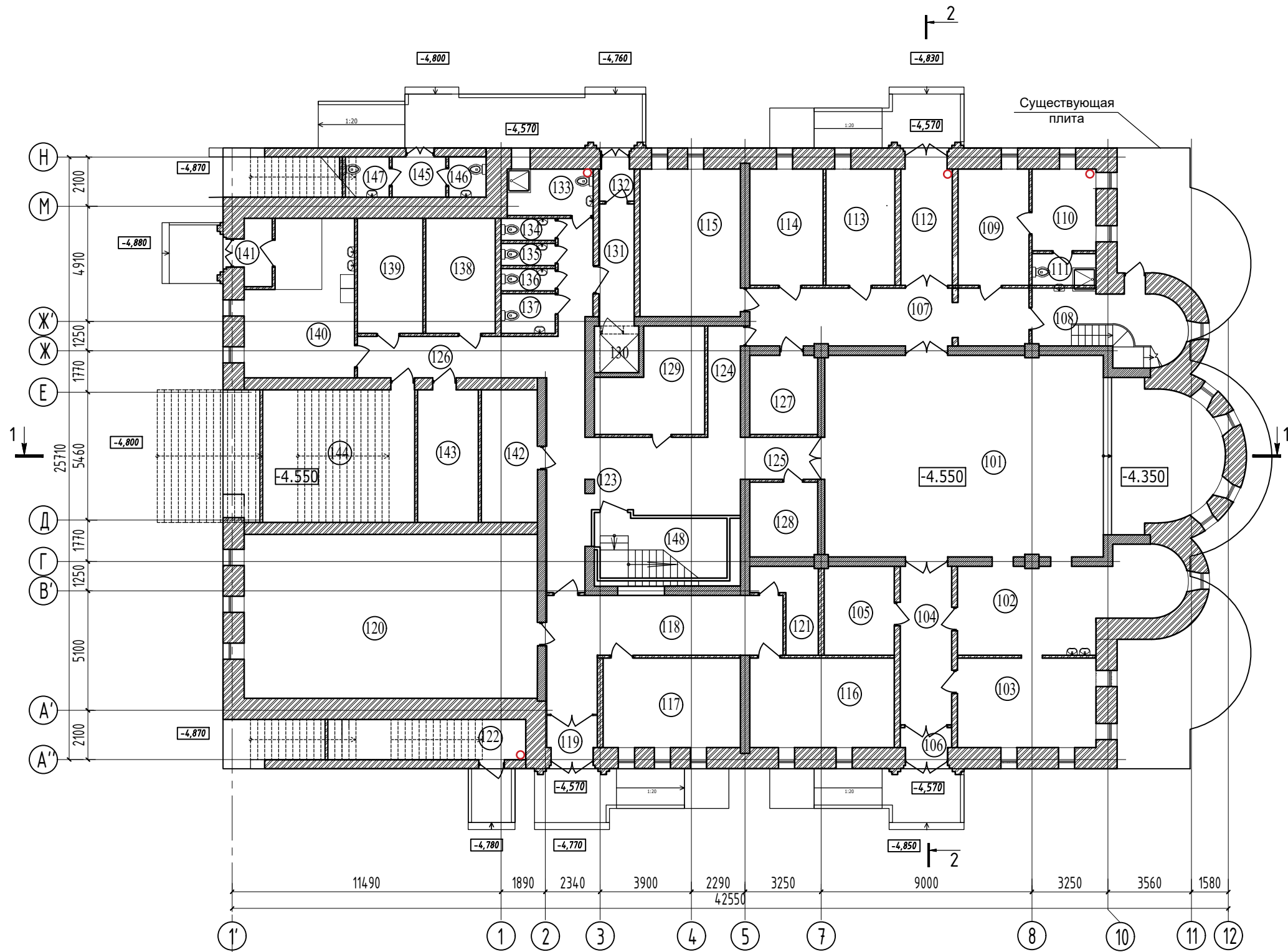
Схема фасада в осях 1'-12  
Ведомость наружной отделки

Лист

11

Экспликация помещений к плану на отм. -4,350

номер помещ.	Наименование	Площадь, м <sup>2</sup>
101	Зал торжеств	130,1
102	Комната отдыха	32,9
103	Чаепитная	22,4
104	Коридор	14,1
105	Гардеробная	11,4
106	Тамбур	2,6
107	Коридор	28,3
108	Коридор	16,6
109	Настоятель	15,7
110	Комната отдыха	9,5
111	Санитарный узел	4,3
112	Коридор	10,8
113	Бухгалтер	14,5
114	Комната отдыха клира	15,5
115	Служба	26,9
116	Помещение для бесед	23,6
117	Комната для репетиций певчих	22,4
118	Коридор	31,4
119	Тамбур	2,5
120	Молельная комната МГН	87,7
121	Гардеробная	6,9
122	Кладовая садового инвентаря	14,3
123	Коридор	37,5
124	Коридор	7,0
125	Коридор	5,9
126	Коридор	24,5
127	Ризница	9,4
128	Ризница священных сосудов	9,4
129	Комната для переодевания певчих	16,1
130	Подъемник грузовой	3,7
131	Коридор	7,4
132	Тамбур	2,2
133	Душевая	7,2
134	Санитарный узел	2,2
135	Санитарный узел	2,2
136	Санитарный узел	2,2
137	Санитарный узел для МНГ	3,9
138	Подсобное помещение	14,5
139	Водопроводный ввод	13,7
140	Диспетчерская и пост пожарной охраны	28,1
141	Тамбур	3,5
142	Венткамера	13,5
143	Электрощитовая	14,7
144	Индивидуальный тепловой пункт	36,7
145	Тамбур	2,5
146	Санитарный узел	4,0
147	Кладовая	4,5
148	Лестничная клетка №4	14,5
Площадь помещений этажа		821,8
Площадь этажа		938,6

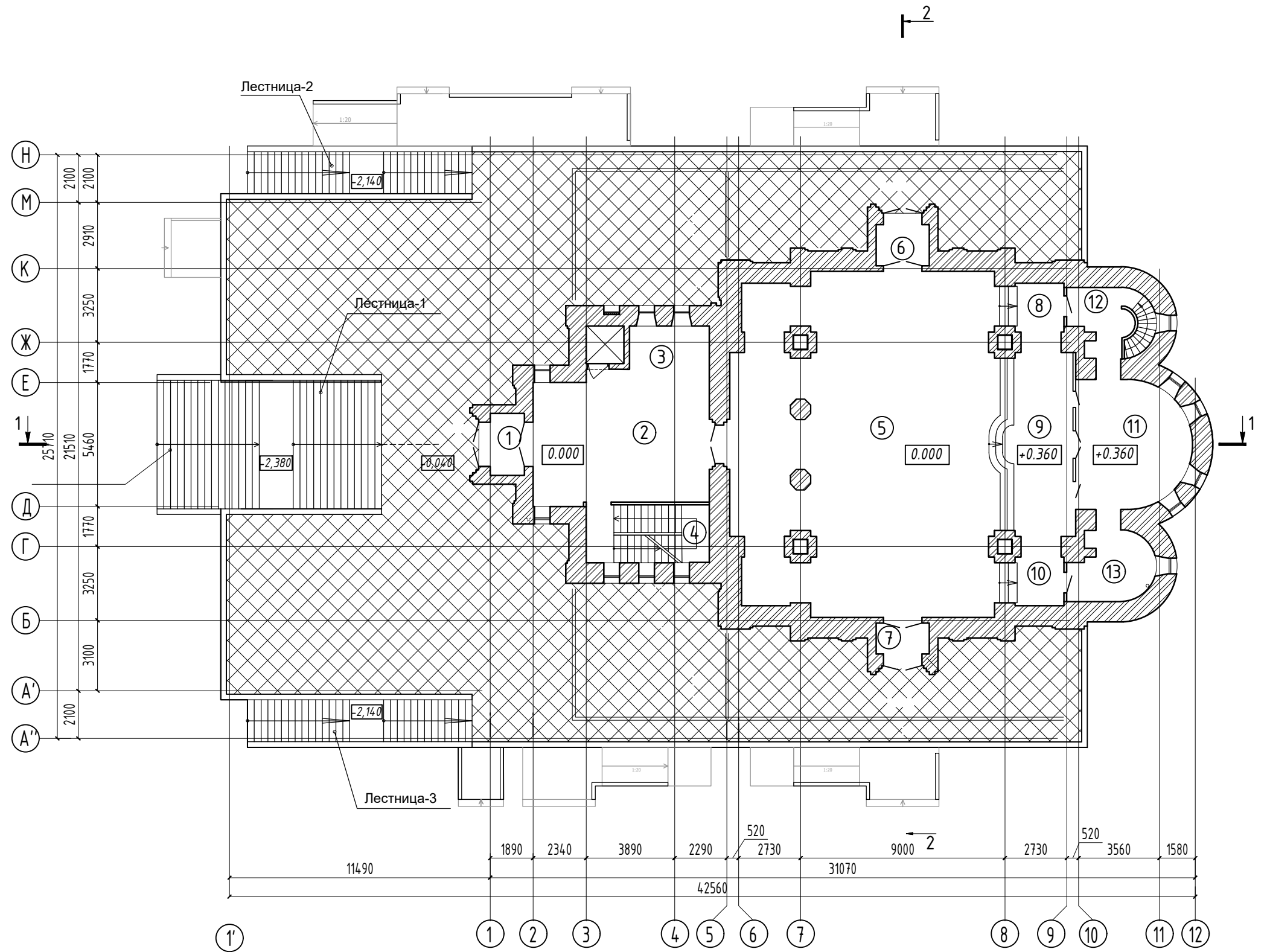


		Подпись	Дата
Архитектор	Тархова Е.А.	<i>Е.А. Тархова</i>	08.2020
ГАП	Маслов В.И.	<i>В.И. Маслов</i>	08.2020

Схема плана на отм. -4,350

Экспликация помещений к плану на отм. 0,000

№	Наименование	Площадь, м <sup>2</sup>
1	Западный притвор	4,0
2	Трапезная - вестибюль	40,8
3	Зона свечной лавки	10,7
4	Лестничная клетка	13,8
5	Средняя часть храма	165,5
6	Северный притвор	4,1
7	Южный притвор	3,0
8	Клирос	7,2
9	Солея	26,1
10	Клирос	7,2
11	Алтарь	25,5
12	Паномарка	10,0
13	Алтарный притвор	10,0
Площадь помещений этажа		327,9
Площадь этажа		361,0



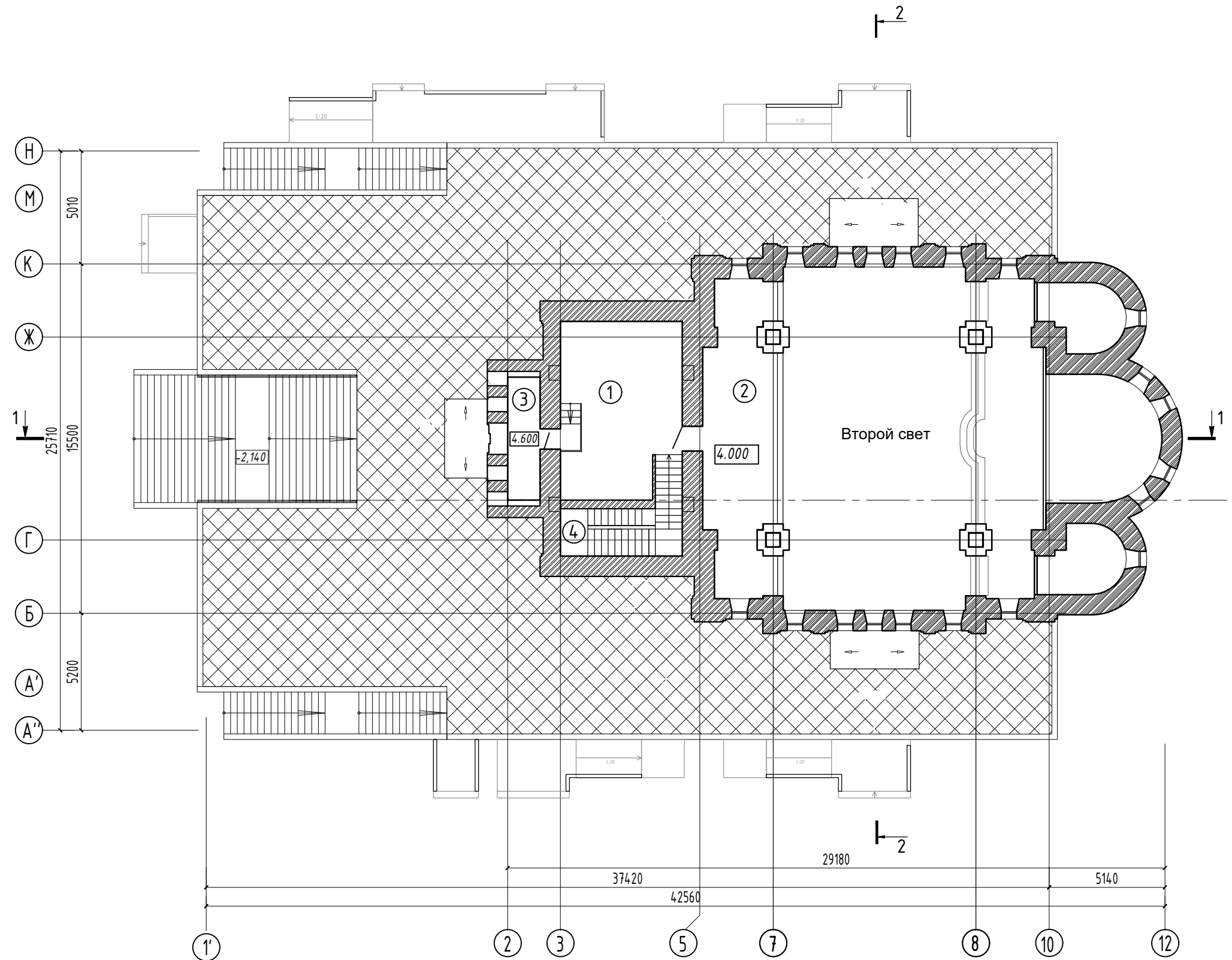
Архитектор	Подпись	Дата
Тархова Е.А.	<i>Е.А. Тархова</i>	08.2020
ГАП	Маслов В.И.	08.2020

Схема плана на отм. ± 0,000



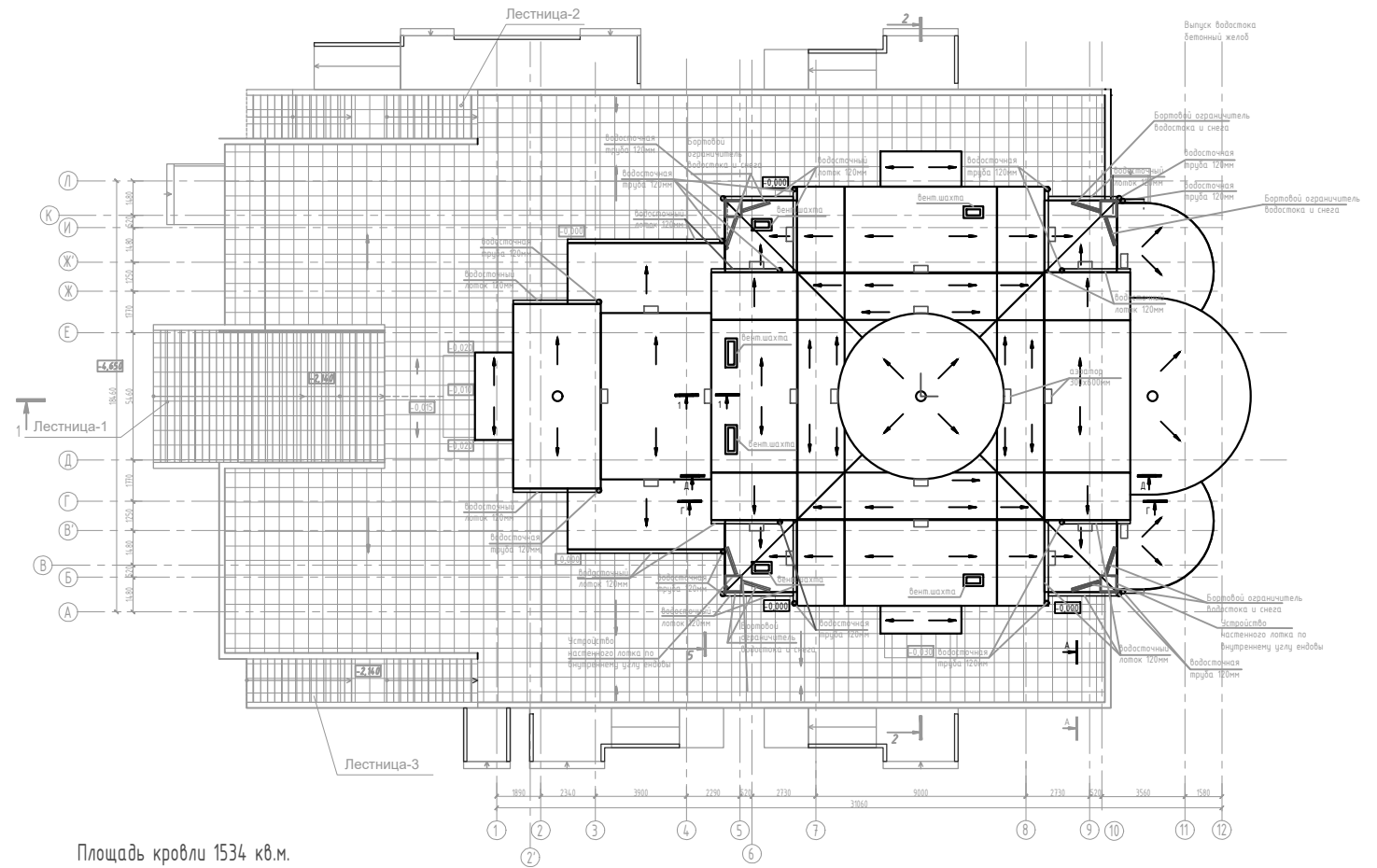
Экспликация помещений к плану на отм. 4,000

	Наименование	Площадь, м <sup>2</sup>
1	Коридор	40,3
2	Хоры	39,1
3	Открытая звонница	8,6
4	Лестничная клетка	14,3
Площадь помещений этажа		102,3
Площадь этажа		114,6



		Подпись	Дата
Архитектор	Тархова Е.А.	<i>Е.А. Тархова</i>	08.2020
ГАП	Маслов В.И.	<i>В.И. Маслов</i>	08.2020

Схема плана на отм. +4,000



Площадь кровли 1534 кв.м.

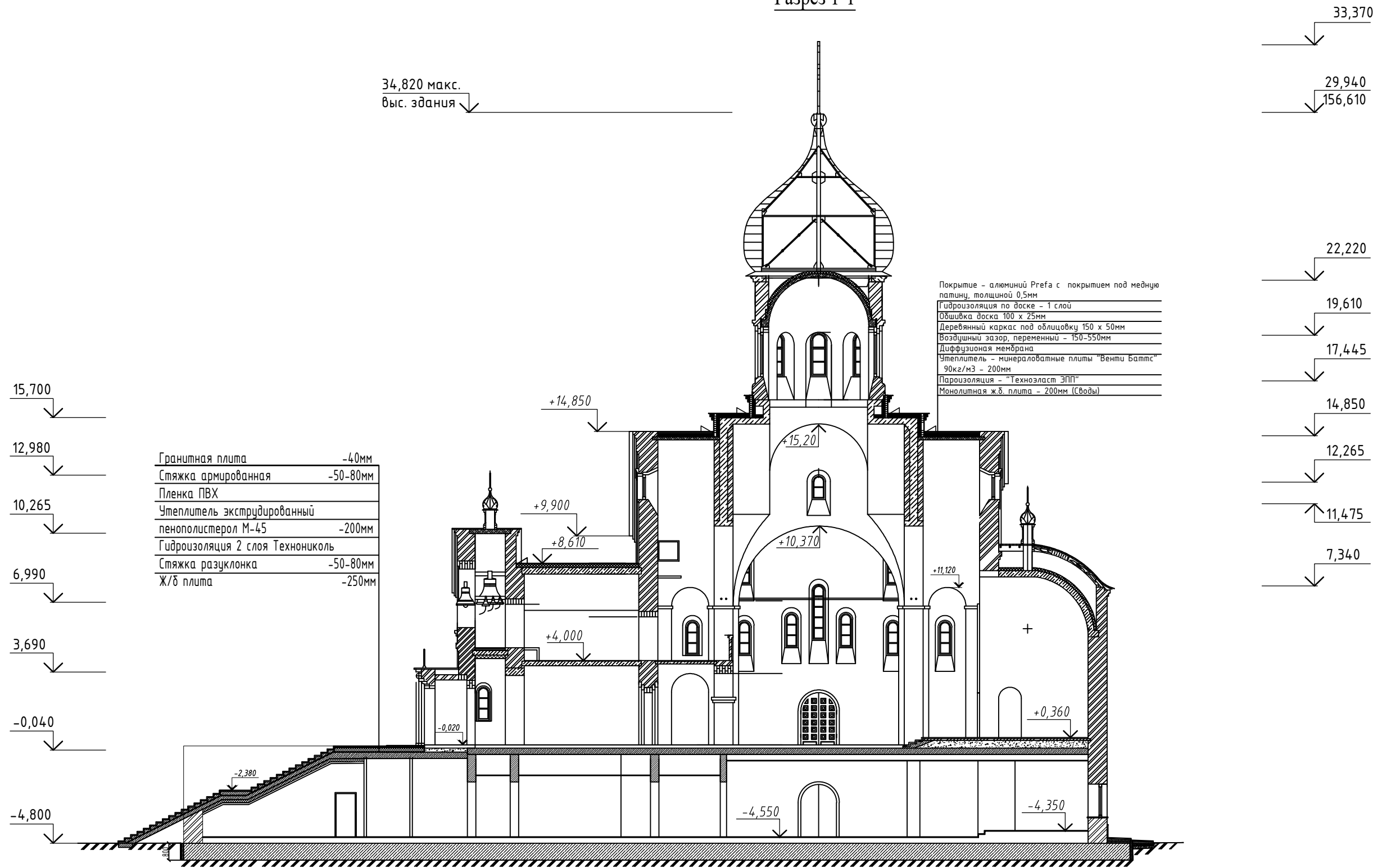
Архитектор	Тархова Е.А.	Подпись	Дата
ГАП	Маслов В.И.	<i>[Signature]</i>	08.2020

План кровли

Лист

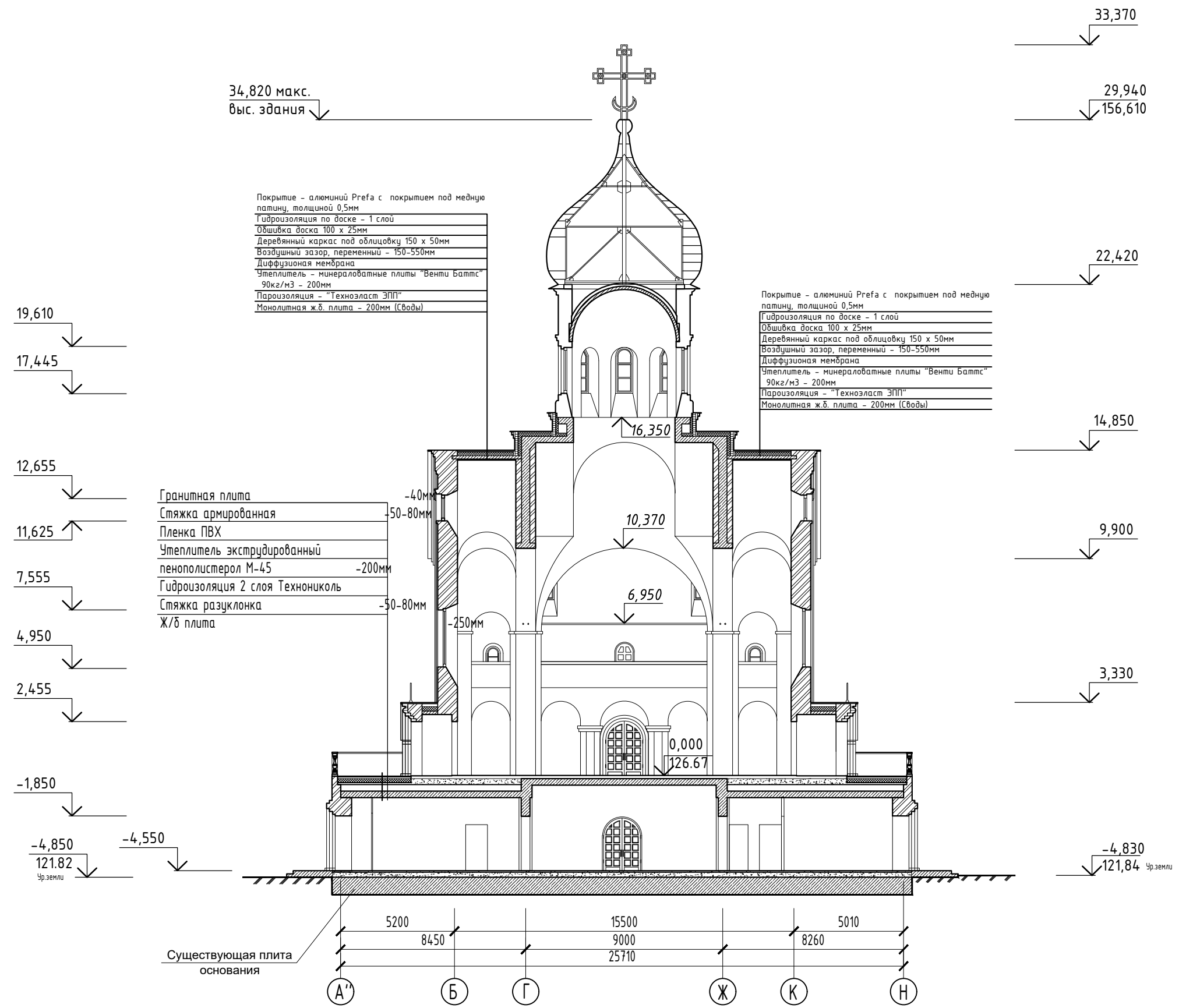
15

Разрез 1-1



		Подпись	Дата
Архитектор	Тархова Е.А.	<i>Е.А. Тархова</i>	08.2020
ГАП	Маслов В.И.	<i>В.И. Маслов</i>	08.2020

Схема разреза 1-1



		Подпись	Дата
Архитектор	Тархова Е.А.	<i>Е.А. Тархова</i>	08.2020
ГАП	Маслов В.И.	<i>В.И. Маслов</i>	08.2020

Схема разреза 2-2

## ПОЯСНИТЕЛЬНАЯ ЗАПИСКА

К рассмотрению представлен проект православного храма Чуда Архангела Михаила в Хонех. Проектируемый участок расположен по адресу: г. Москва, Южный административный округ, ул. Борисовские пруды, вл. №33. Храм рассчитан на 350 человек из них 5 служителей храма, 15 обслуживающий персонал, 55 ученики воскресной школы, 15 посетители трапезной и 260 посетители в праздничные дни.

### 1. Характеристика района и площадки строительства

Участок, выделенный под строительство храма расположен на территории 9 га в проектируемом Природном Комплексе вдоль улицы Борисовские пруды, на правом берегу Москва –реки. Площадь земельного участка составляет 1,5481 га. Рельеф местности спокойный со слабыми уклонами в разные стороны площадки. Абсолютные отметки основной территории колеблются от 120,3 м до 122,3 м.

### 2. Благоустройство

Комплексное благоустройство земельного участка храма вписано в общее благоустройство Природного Комплекса вдоль улицы Борисовские пруды и обеспечивает связь с его детскими, видовыми и спортивными площадками и всей системой парковых проездов и дорожек.

На территорию храма обеспечен беспрепятственный доступ инвалидов. Проезд с тротуаром выполнен в одном уровне. Покрытие проезда с тротуаром – бетонная плитка.

Комплексное благоустройство территории храма предусматривает оборудование скамьями и урнами и озеленение территории.

На территории проектируемого храма организованы следующие функциональные зоны:

- Входная зона. Территория напротив главного входа в храм с местами для отдыха прихожан
- Храмовая зона. Здание храма с площадкой вокруг здания, обеспечивающей возможность проведения крестного хода. Положение храма в плане соответствует религиозным канонам. Главный вход ориентирован на запад.
- Хозяйственная зона. Площадка для разворота техники 15x15 м и площадка с контейнерами ТБО.
- Зона временной автостоянки. Автостоянка для посетителей храма 48 м/мест (из них 5м/мест для МГН). Расчёт машиномест произведён на основании постановления Правительства Москвы от 1 октября 2015 г. N 945-ПП (приложение1) и составил 6м/м (1414,2м2 : 220 = 6,43 = 7). Ввиду технической возможности и наличии места в границах проектируемого участка количество м/мест принимаем 48. В хозяйственной зоне на удалении 20 м от здания расположена площадка с контейнерами для сбора ТБО. Вокруг здания храма предусматривается устройство газонов и цветников. Площадь озеленения участка составляет не менее 44%.

### 3. Транспортное обслуживание

Схема транспортных коммуникаций разработана с учетом обеспечения беспрепятственного доступа инвалидов и других маломобильных групп населения к проектируемому храму.

Транспортное сообщение между территорией храма и окружающей застройкой осуществляется посредством въезда с ул. Борисовские Пруды.

На территорию храма предусматривается въезд пожарных и грузовых автомобилей.

Для безопасности дорожного движения проезды и подьезды оснащены бортовым камнем БР100.30.15.

### 4. Архитектурно-планировочное решение

Храм имеет два уровня – нижний храм на отметке –4.55 (абсолютная отметка 122,30) и верхний храм на отметке 0,00 (абсолютная отметка 126,167). Согласно традиции, храм располагается алтарем на восток. Форма верхнего храма квадрат (четверик)– символ земли, символ духовной крепости. Один купол храма символизирует единого Господа Иисуса Христа.

В верхнем храме, согласно православной традиции, выделены три основные части: притвор, кафоликон (основной объем храма, его средняя часть) и алтарь.

Притвор (предхрамие) – символ греховности земли. Здесь молятся оглашенные, кающиеся и болящие. Западный притвор (главный вход в Храм) с зоной свечной лавки и лестничной клетки, ведущей в нижний храм, в звонницу и на балкон клироса. Над притвором на отметке =4.60 располагается звонница. Кафоликон (наос)– основное по размеру пространство храма, символ земного пребывания людей и место общения с Богом.

Вдоль иконостаса со стороны основного пространства храма располагается протяженное возвышение –солея (внешний престол). Общий уровень пола алтаря и солеи совпадают. Количество ступеней– три, перепад высот –0.36. Символическое значение солеи– приближение к Богу всех священнодействий, происходящих на ней. Там же запроектирован амвон (выступ солеи перед царскими воротами), с которого священник произносит слова Священного Писания и проповеди. По сторонам солеи устроены клиросы для певчих и чтецов. С западной стороны кафоликона на отметке+ 4.00 находится балкон клироса.

Алтарь – происходит от латинских слов alta ara (высокий жертвенник). В алтарь ведут Северные врата, Царские врата и южные врата. В центре алтаря по православной традиции располагается престол – стол на котором во время Литургии совершается Таинство Евхаристии.

–Из кафоликона на север и на юг имеются два дополнительных входа, оборудованные тамбуром.

В состав нижнего храма входят следующие помещения :

–Зал торжеств (расположенный под кафоликоном верхнего храма) с возвышенностью +0.20 под восточным пределом(солея нижнего храма). Под Южными вратами верхнего храма располагается трапезная, под смотровой площадкой правее – чаепитная. Зал торжеств имеет вход с южной стороны храма. При Зале торжеств имеется гардеробная и подсобные помещения.

Молельная комната МГН, комната для репетиций певчих, гардеробная, помещение для бесед, коридор–рекреация расположены с южной стороны храма под смотровой площадкой. Школа имеет автономный выход с южной стороны храма с устройством пандуса.

Административно–бытовые помещения священнослужителей – находятся с северной стороны. В их состав входят– кабинет бухгалтера, помещение Службы, комнатой отдыха с санузелом, комнатой отдыха клира, ризница, коридор и лестница в алтарь. Вход в эту часть нижнего храма осуществляется с северной стороны храма.

Технические помещения: – помещение ввода воды, электрощитовая, венткамера, ИТП, хозяйственные помещения; диспетчерская, пост пожарной охраны– находятся с северо–западной стороны нижнего храма и имеют автономный вход с западной стороны.

Кроме того в нижнем храме находится блок санузлов, душевая, уличные туалеты для прихожан. подъемник для инвалидов с входом с северной стороны нижнего храма. Связь между нижним и верхним храмами осуществляется по внутренней лестнице.

### ТЭП

Площадь участка– 15481 (кв. м);

Площадь застройки– 1273(кв. м);

Общая площадь здания – 1414,2 (кв. м);

Наземная площадь здания – 1398,4 (кв. м);

Площадь гильбища – 540,0(кв. м);

Количество этажей – 2эт. (надземных);

Количество машиномест – 48 м/м;

Верхняя отметка Храма – 29,940 (относительная)

156,610(абсолютная)

Максимальная высота здания – 34,820м.

		Подпись	Дата	Пояснительная записка	Лист
Архитектор	Долгина Е.В.		08.2020		18
ГАП	Маслов В.И.		08.2020		