

Общество с ограниченной ответственностью ООО "Вектор"

Заказчик: Религиозная организация «Финансово-хозяйственное управление Русской Православной Церкви (Московский Патриархат)»



Православный Храмовый комплекс по адресу: Москва, СВАО, ВМО Бутырское, проезд Огородный, вл. 25/20, строение 1

Москва 2022

Общество с ограниченной ответственностью ООО "Вектор"

УТВЕРЖДАЮ:

и.о. Председателя Финансово-хозяйственного  
управления Русской Православной Церкви  
(Московский Патриархат)

Иеромонах Ермоген (Бурыгин)



М.п.

Согласовано:

Руководитель рабочей группы по архитектуре  
Общecerковного Экспертного совета по  
церковному искусству, архитектуре и реставрации

Протоиерей Андрей Юревич

Handwritten signature of Protodeacon Andrey Yurevich in blue ink over a circular blue stamp. The stamp contains the text: "ОГРН 503709001672", "УПРАВЛЕНИЕ ИКОНОМНО-ФИНАНСОВЫМ УПРАВЛЕНИЕМ МОСКОВСКОГО ПАТРИАРХАТА", "МОСКОВСКИЙ ПАТРИАРХАТ".

М.п.

Проектировщик:

Генеральный директор  
ООО «Вектор»



М.п.

Давидов К.М.

Согласовано:

Викарий Святейшего Патриарха Московского и  
всех Руси, управляющий Северо-Восточным и  
Юго-Восточным викариатствами г. Москвы

Архиепископ Егорьевский Матфей



М.п.

Согласовано:

и.о. настоятеля храма

иерей Никита Иванов



М.п.

АРХИТЕКТУРНО-ГРАДОСТРОИТЕЛЬНЫЕ РЕШЕНИЯ

«Православный Храмовый комплекс» по адресу: г. Москва, СВАО, ВМО Бутырское, проезд Огородный, вл. 25/20, строение 1

г. Москва-2022г.

Лист	Наименование	Примечание
1	Состав альбома	
2	Схема ситуационного плана	
3	Схема планировочной организации земельного участка	
4	Схема комплексного благоустройства земельного участка	
5	Фотофиксация земельного участка	
6	Фотомонтаж	
7	Схема развертки фасадов по Огородному проезду и по улице Добролюбова	
8	План подвала	
9	План первого этажа	
10	План второго этажа	
11	План кровли	
12	Разрезы 1-1, 2-2, 3-3, 4-4	
13	Разрез 5-5	
14	Фасад в осях 1-9. Западный	
15	Фасад в осях 9-1. Восточный	
16	Фасады в осях Е-А, А-Е. Северный и Южный	
17	Фасад в осях 1-9. Западный	
18	Фасад в осях 9-1. Восточный	
19	Фасады в осях Е-А, А-Е. Северный и Южный	
20	Перспективный вид	
21	Перспективный вид	
22	Перспективный вид	
23	Перспективный вид	
24	Перспективный вид	
25	Перспективный вид	
26	Перспективный вид	
27	Перспективный вид	
28	Перспективный вид	
29	Общий вид интерьера молельного зала	
30	Общий вид интерьера молельного зала	
31	Общий вид интерьера молельного зала	
32	Общий вид интерьера молельного зала	
33	Общий вид интерьера молельного зала	
34	Пояснительная записка	
35	Пояснительная записка	
36	Ведомость технико-экономических показателей	

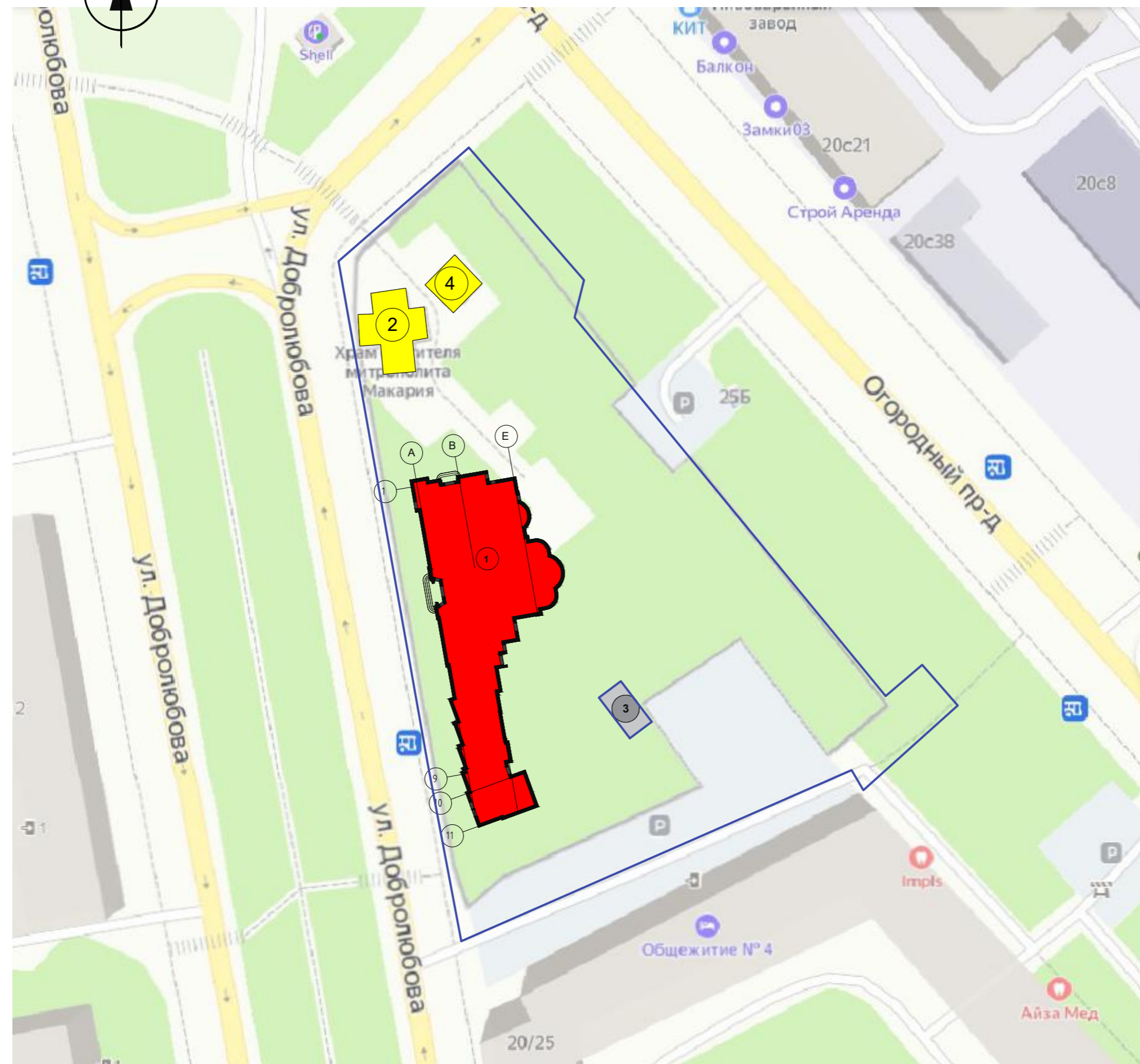
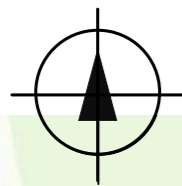
Православный Храмовый комплекс по адресу:  
Москва, СВАО, ВМО Бутырское, проезд Огородный,  
вл. 25/20, строение 1

Состав альбома

Лист 1

ООО "Вектор"





### ЭКСПЛИКАЦИЯ ЗДАНИЙ И СООРУЖЕНИЙ

- 1- ЗДАНИЕ ПРАВОСЛАВНОГО ХРАМОВОГО КОМПЛЕКСА
  - 2 - ВРЕМЕННЫЙ ХРАМ, ПОДЛЕЖАЩИЙ РАЗБОРКЕ
  - 3 - ВЕНТ.КИОСК МЕТРОПОЛИТЕНА
  - 4 - ВРЕМЕННЫЙ ДОМ ПРИЧТА, ПОДЛЕЖАЩИЙ РАЗБОРКЕ
- Площадь участка - 5984 кв.м.

#### УСЛОВНЫЕ ОБОЗНАЧЕНИЯ:

- Границы земельного участка по ГПЗУ
- Проектируемое здание
- Существующие здания / сооружения
- Демонтируемые здания / сооружения
- Проектируемые дороги, проезды  
Проектируемые тротуары, отмостки
- Проектируемые въезды,  
площадка для сбора ТБО
- Озеленяемые территории, газоны
- Лиственные кустарники,  
хвойные в одиночной и групповой посадке
- Входы в храмовый комплекс
- в том числе, вход, оборудованный для МГН
- Контейнеры ТБО
- Дорожная разметка на парковке для инвалидов

Православный Храмовый комплекс по адресу:  
Москва, СВАО, ВМО Бутырское, проезд Огородный,  
вл. 25/20, строение 1

Схема ситуационного плана

Лист 2

ООО "Вектор"





**Основные технико-экономические показатели**

№	Наименование показателей	Единица измерения	Данные
1	Площадь участка	м <sup>2</sup>	5984,0
2	Площадь благоустройства за границами земельного участка	м <sup>2</sup>	2740,0
3	Площадь застройки	м <sup>2</sup>	1456,0
4	Площадь покрытий всего, в том числе	м <sup>2</sup>	1899,7
4.1	Покрытие из брусчатки на площадках и проездах	м <sup>2</sup>	1662,0
4.2	Покрытие из брусчатки на отсыпке	м <sup>2</sup>	237,7
5	Проектируемые газоны	м <sup>2</sup>	2628,3
6	Суммарная поэтажная площадь здания в габаритах наружных стен	м <sup>2</sup>	2633,0
7	Плотность застройки	тыс.м <sup>2</sup> /га	4,5
8	Процент застройки	%	24,33

**Экспликация зданий и сооружений**

№	Наименование показателей	Примечание
1	Здание храмового комплекса	Проектируемое
2	Площадка ТБО	Проектируемое
3	Венткиоск метрополитена	Существующее
4	Временный храм	Демонтируемое (разбираемое)
5	Временный дом причта	Демонтируемое (разбираемое)
6	Парковки на 18 м/м	Проектируемое
7	Парковка для МГН на 2 м/м	Проектируемое

**УСЛОВНЫЕ ОБОЗНАЧЕНИЯ:**

-  Границы земельного участка по ГПЗУ
-  Проектируемое здание
-  Существующие здания / сооружения
-  Демонтируемые здания / сооружения
-  Проектируемые дороги, проезды
-  Проектируемые тротуары, отмостки
-  Проектируемые въезды, площадка для сбора ТБО
-  Озеленяемые территории, газоны
-  Лиственные кустарники, хвойные в одиночной и групповой посадке
-  Входы в храмовый комплекс в том числе, вход, оборудованный для МГН
-  Контейнеры ТБО
-  Дорожная разметка на парковке для инвалидов

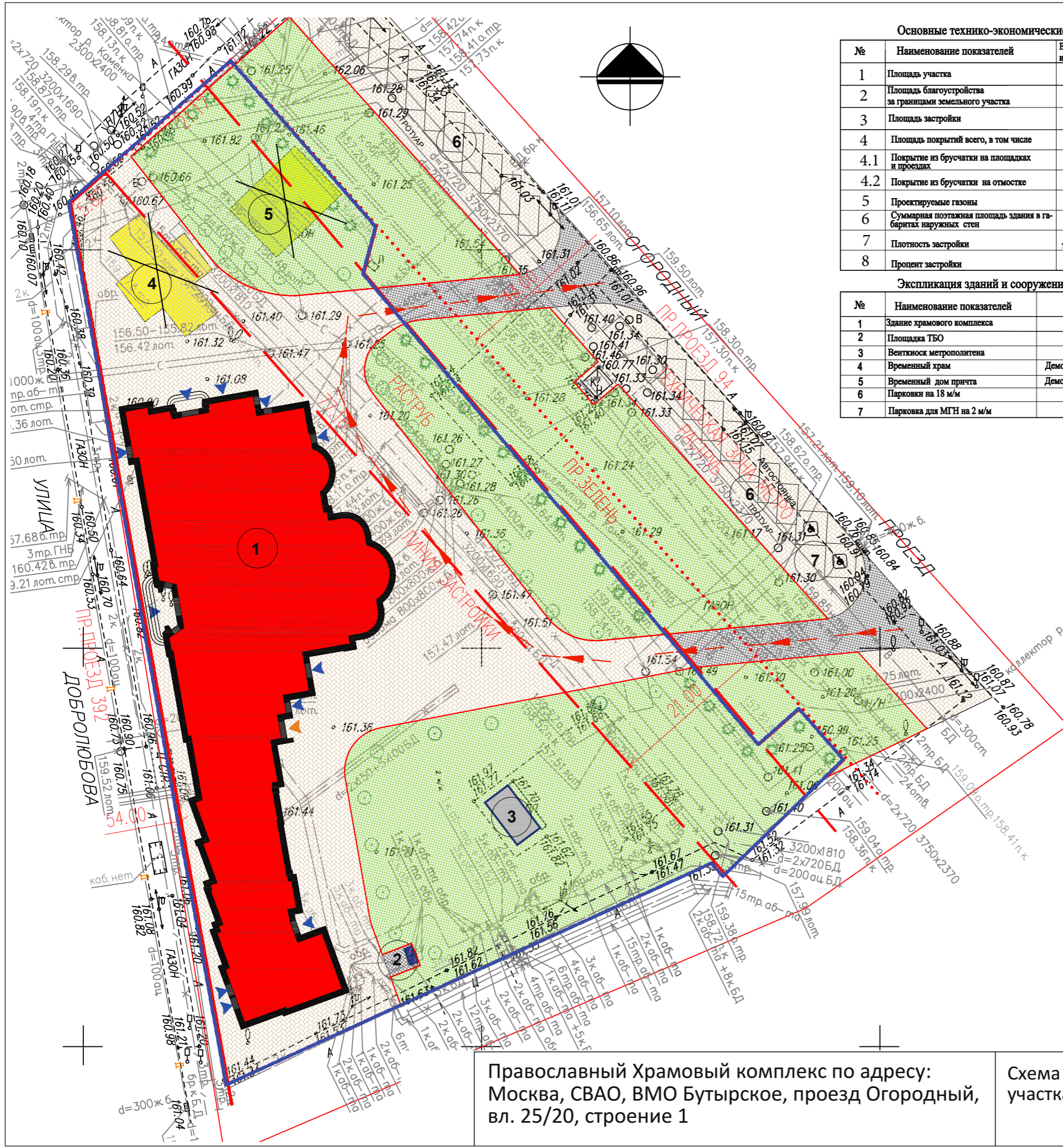
Православный Храмовый комплекс по адресу:  
Москва, СВАО, ВМО Бутырское, проезд Огородный,  
вл. 25/20, строение 1

Схема планировочной организации земельного участка, совмещенного со схемой транспортной организации территории (М: 500)

Лист 3

ООО "Вектор"





Основные технико-экономические показатели

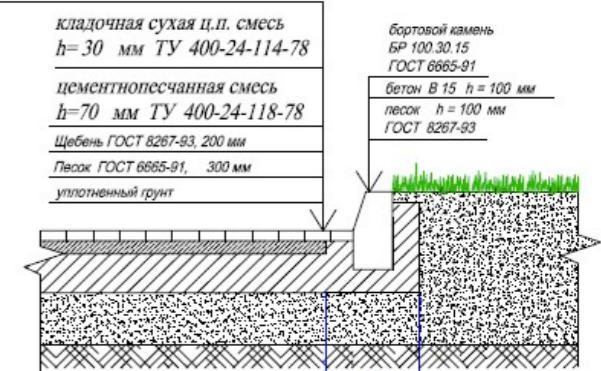
№	Наименование показателей	Единица измерения	Данные
1	Площадь участка	м <sup>2</sup>	5984,0
2	Площадь благоустройства за границами земельного участка	м <sup>2</sup>	2740,0
3	Площадь застройки	м <sup>2</sup>	1456,0
4	Площадь покрытий всего, в том числе	м <sup>2</sup>	1899,7
4.1	Покрытие из брусчатки на площадках и проездах	м <sup>2</sup>	1662,0
4.2	Покрытие из брусчатки на отсыпке	м <sup>2</sup>	237,7
5	Проектируемые газоны	м <sup>2</sup>	2628,3
6	Суммарная поэтажная площадь здания в габаритах наружных стен	м <sup>2</sup>	2633,0
7	Плотность застройки	тыс.м <sup>2</sup> /га	4,5
8	Процент застройки	%	24,33

Экспликация зданий и сооружений

№	Наименование показателей	Примечание
1	Здание храмового комплекса	Проектируемое
2	Площадка ТБО	Проектируемое
3	Венткиос метрополитена	Существующее
4	Временный храм	Демонтируемое (разбираемое)
5	Временный дом причта	Демонтируемое (разбираемое)
6	Парковки на 18 м/м	Проектируемое
7	Парковка для МГН на 2 м/м	Проектируемое

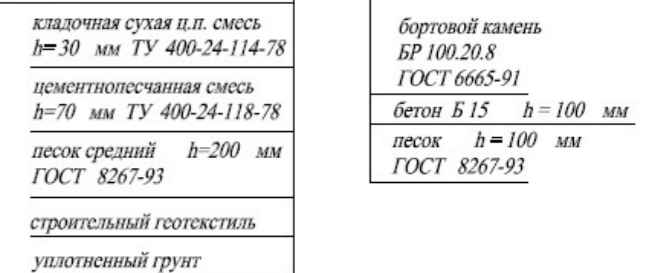
**ТИП 1**  
Покрытие на проездах в брусчатке  
Типовые конструкции СК 6101-97, часть 2, АЦ-1в

Камень брусчатый для дорожных покрытий, Марка БН, h=60 ГОСТ 23668-79



**ТИП 2**  
Покрытие пешеходных дорожек и площадок в мощении брусчаткой

Камень брусчатый для дорожных покрытий, Марка БН, h=60 ГОСТ 23668-79



УСЛОВНЫЕ ОБОЗНАЧЕНИЯ:

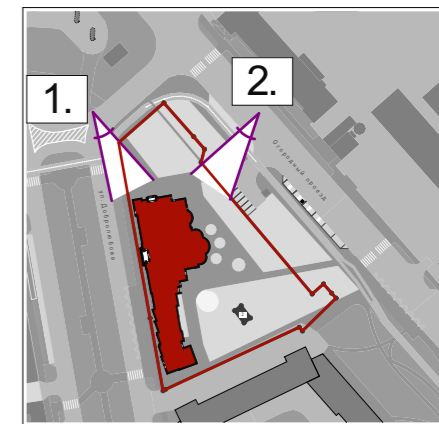
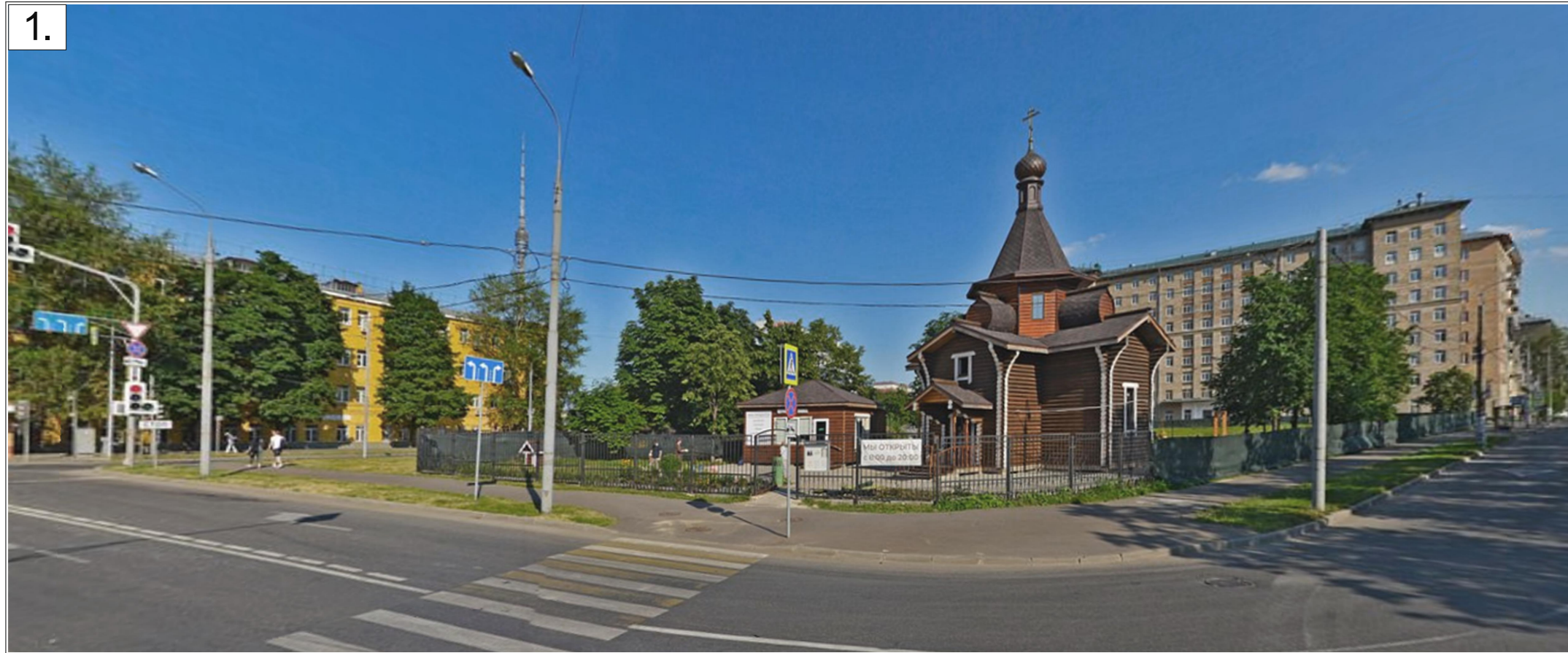
- Границы земельного участка по ГПЗУ
- Проектируемое здание
- Существующие здания / сооружения
- Демонтируемые здания / сооружения
- Проектируемые дороги, проезды  
Проектируемые тротуары, отсыпки
- Проектируемые въезды, площадка для сбора ТБО
- Озеленяемые территории, газоны
- Лиственные кустарники, хвойные в одиночной и групповой посадке
- Входы в храмовый комплекс  
в том числе, вход, оборудованный для МГН
- Контейнеры ТБО
- Дорожная разметка на парковке для инвалидов

Православный Храмовый комплекс по адресу:  
Москва, СВАО, ВМО Бутырское, проезд Огородный,  
вл. 25/20, строение 1

Схема комплексного благоустройства земельного участка

Лист 4  
ООО "Вектор"





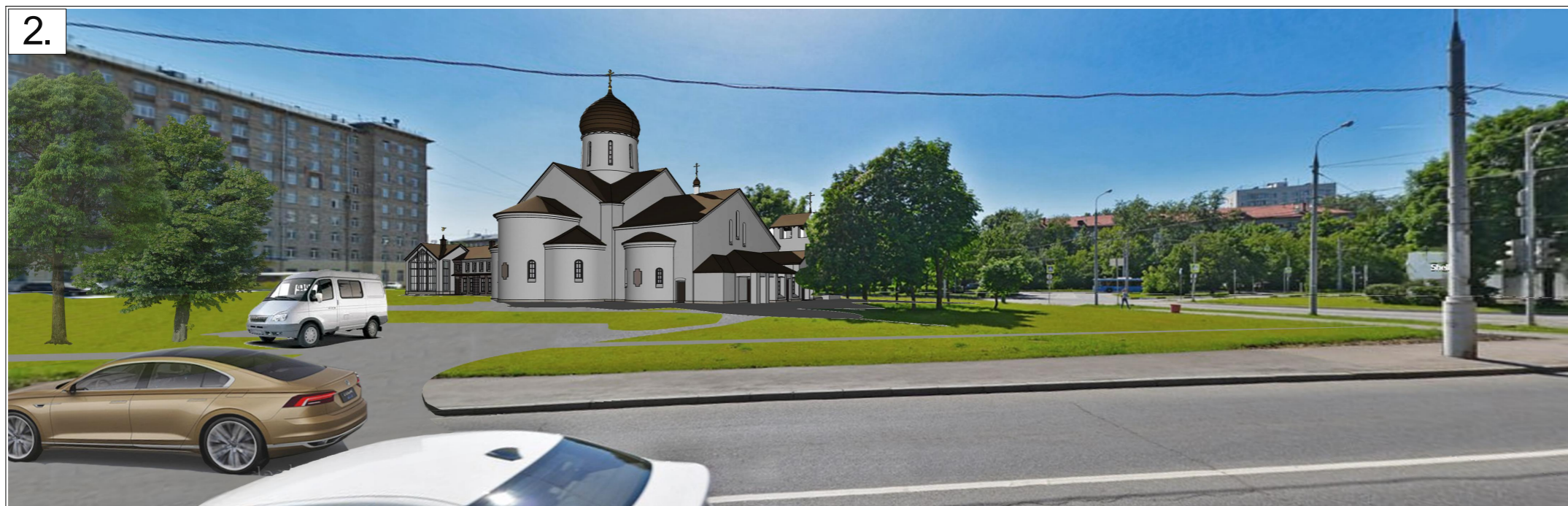
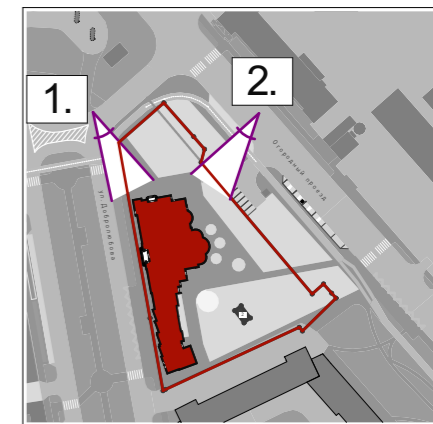
Православный Храмовый комплекс по адресу:  
Москва, СВАО, ВМО Бутырское, проезд Огородный,  
вл. 25/20, строение 1

Фотофиксация земельного участка

Лист 5

ООО "Вектор"





Православный Храмовый комплекс по адресу:  
Москва, СВАО, ВМО Бутырское, проезд Огородный,  
вл. 25/20, строение 1

Фотомонтаж

Лист 6

ООО "Вектор"





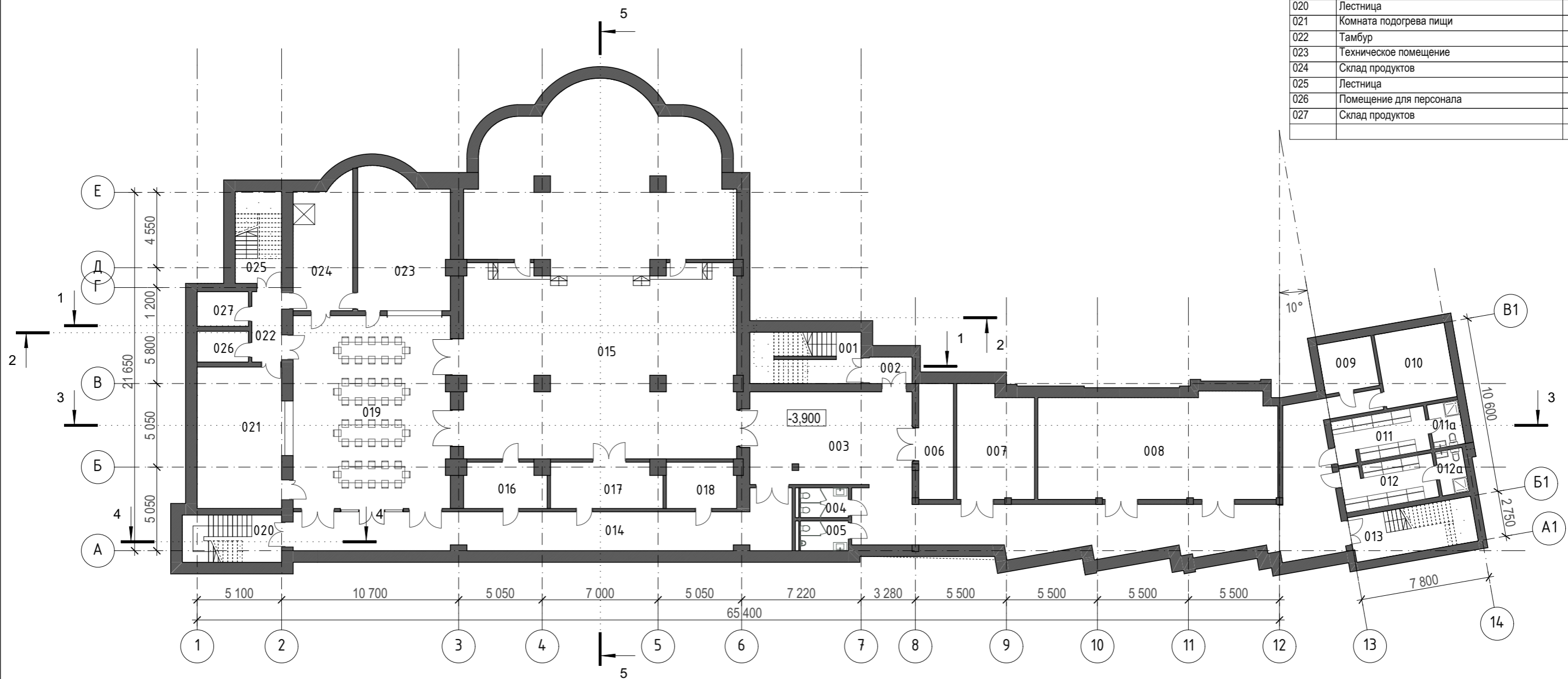
Огородный проезд



улица Добролюбова

**Экспликация помещений подвала**

Позиция	Наименование	Площадь
001	Лестница	20
002	Тамбур-шлюз	5
003	Холл	168
004	Женский санузел	5
005	Мужской санузел	5
006	Склад церковной утвари	16
007	Техническое помещение	32
008	Техническое помещение	93
009	Электрощитовая	10
010	ИТП, узел ввода	19
011	Раздевалка	15
011a	Санузел	5
012	Раздевалка	15
012a	Санузел	4
013	Лестница	21
014	Коридор	74
015	Техническое помещение	335
016	Техническое помещение	13
017	Склад лавки	19
018	Ризница	12
019	Трапезная	112
020	Лестница	17
021	Комната подогрева пищи	46
022	Тамбур	9
023	Техническое помещение	45
024	Склад продуктов	27
025	Лестница	16
026	Помещение для персонала	6
027	Склад продуктов	7
		<b>1 171 м²</b>



Православный храмовый комплекс по адресу:  
 Москва, СВАО, ВМО Бутырское, проезд  
 Огородный, вл. 25/20, строение 1

План подвала

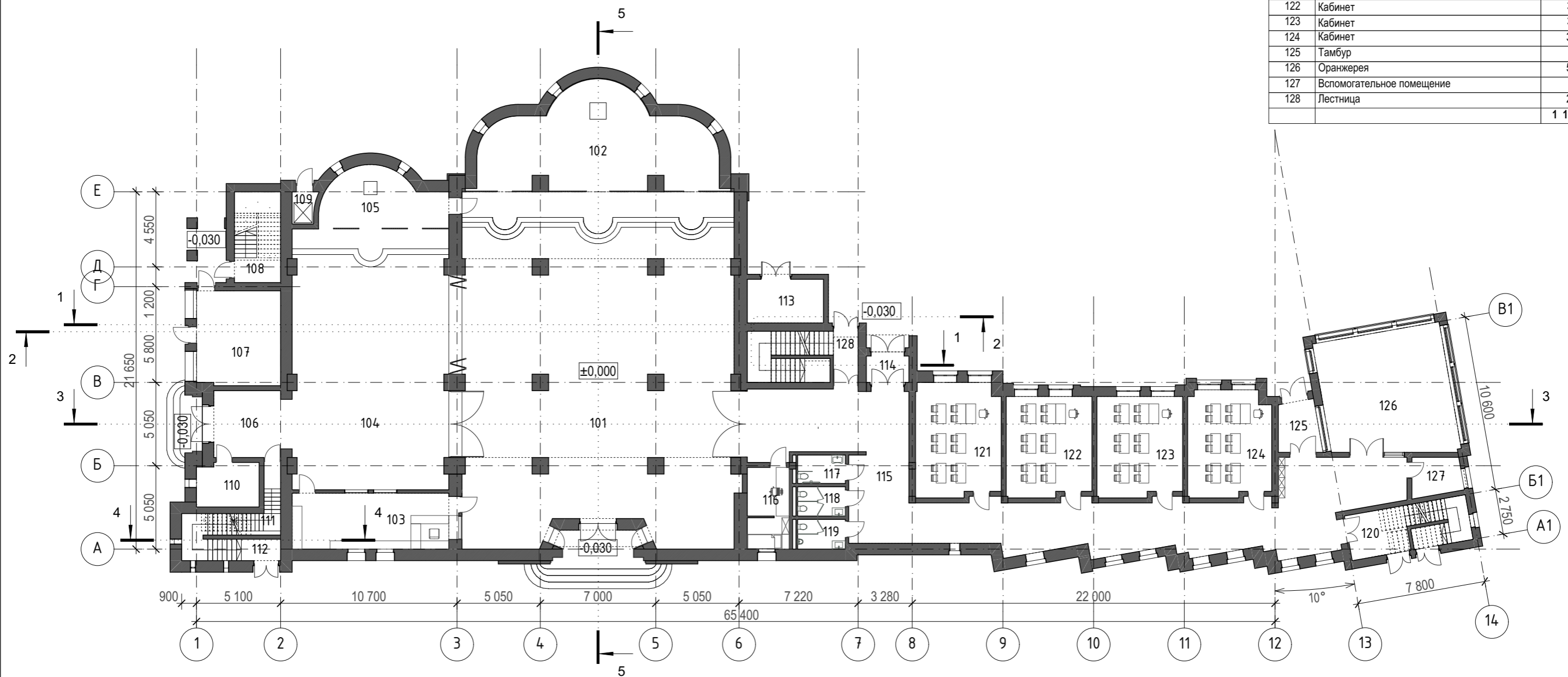
Лист 8

ООО "Вектор"



Экспликация помещений первого этажа.

Позиция	Наименование	Площадь
101	Молельный зал главного храма	351
102	Алтарь главного храма	72
103	Иконная лавка	33
104	Молельный зал малого храма	154
105	Алтарь малого храма	20
106	Притвор	19
107	Лавка	30
108	Лестница	16
109	Тамбур с техническим подъемником	3
110	Комната матери и ребенка	10
111	Лестница	11
112	Лестница	10
113	Помещение для хранения инвентаря	12
114	Тамбур	5
115	Холл	161
116	Помещение охраны	13
117	Мужской санузел	5
118	Женский санузел	5
119	Санузел МГН	5
120	Лестница	21
121	Кабинет	35
122	Кабинет	31
123	Кабинет	31
124	Кабинет	32
125	Тамбур	8
126	Оранжерея	58
127	Вспомогательное помещение	7
128	Лестница	20
		<b>1 178 м²</b>



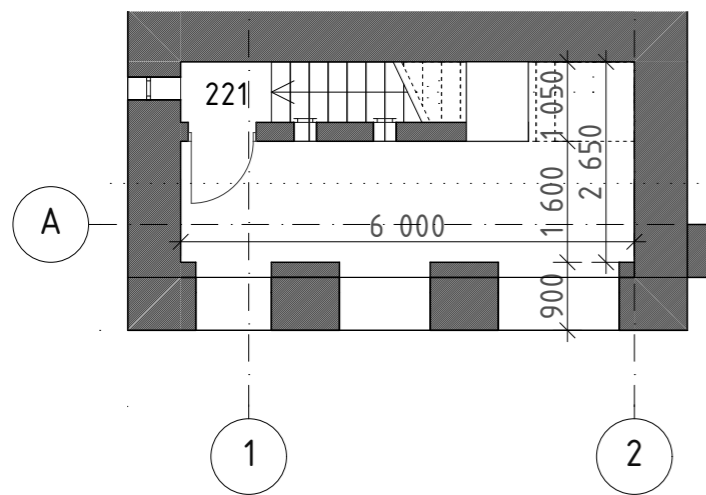
Православный храмовый комплекс по адресу:  
 Москва, СВАО, ВМО Бутырское, проезд  
 Огородный, вл. 25/20, строение 1

План первого этажа

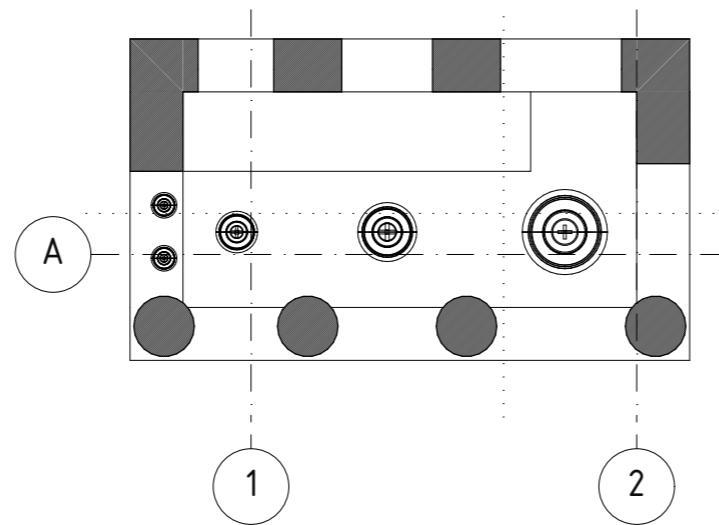
Лист 9

ООО "Вектор"

Фрагмент плана на отм. +4.500

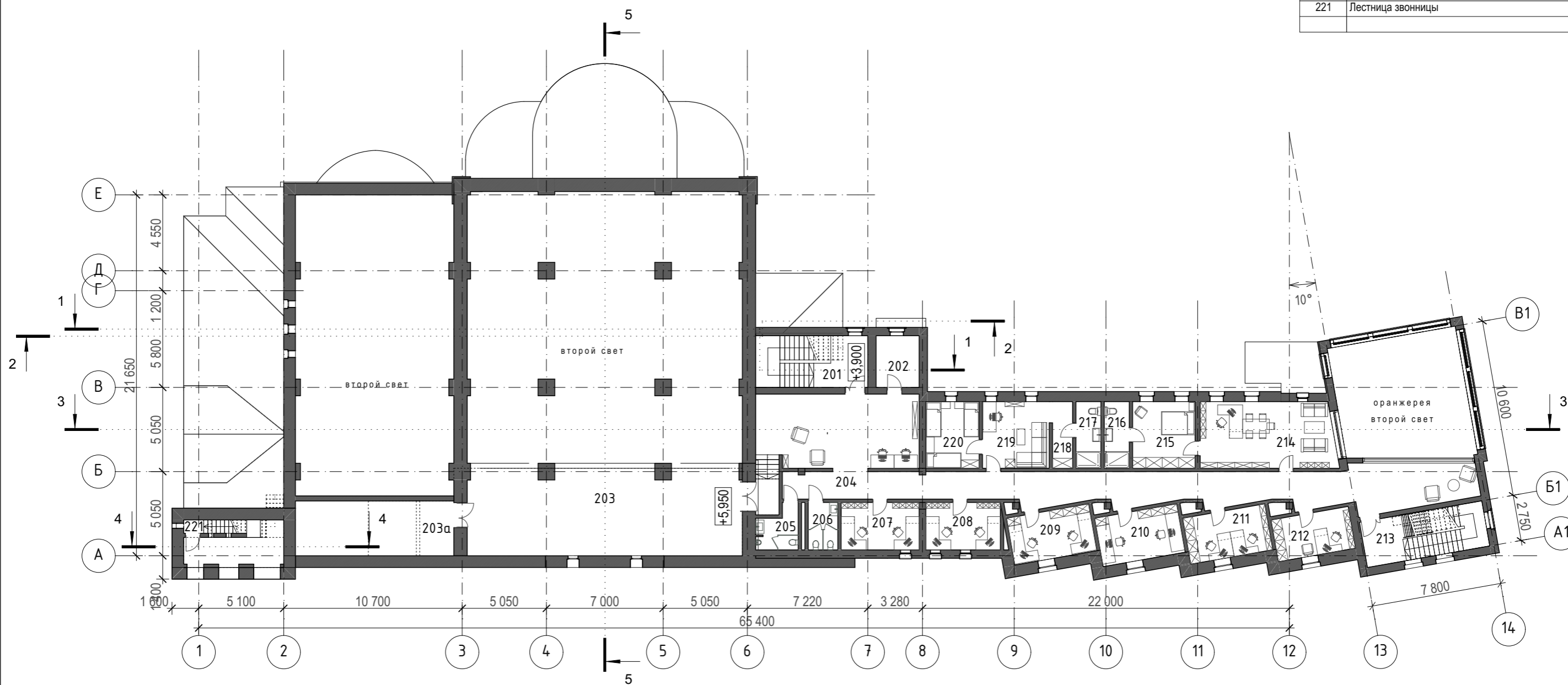


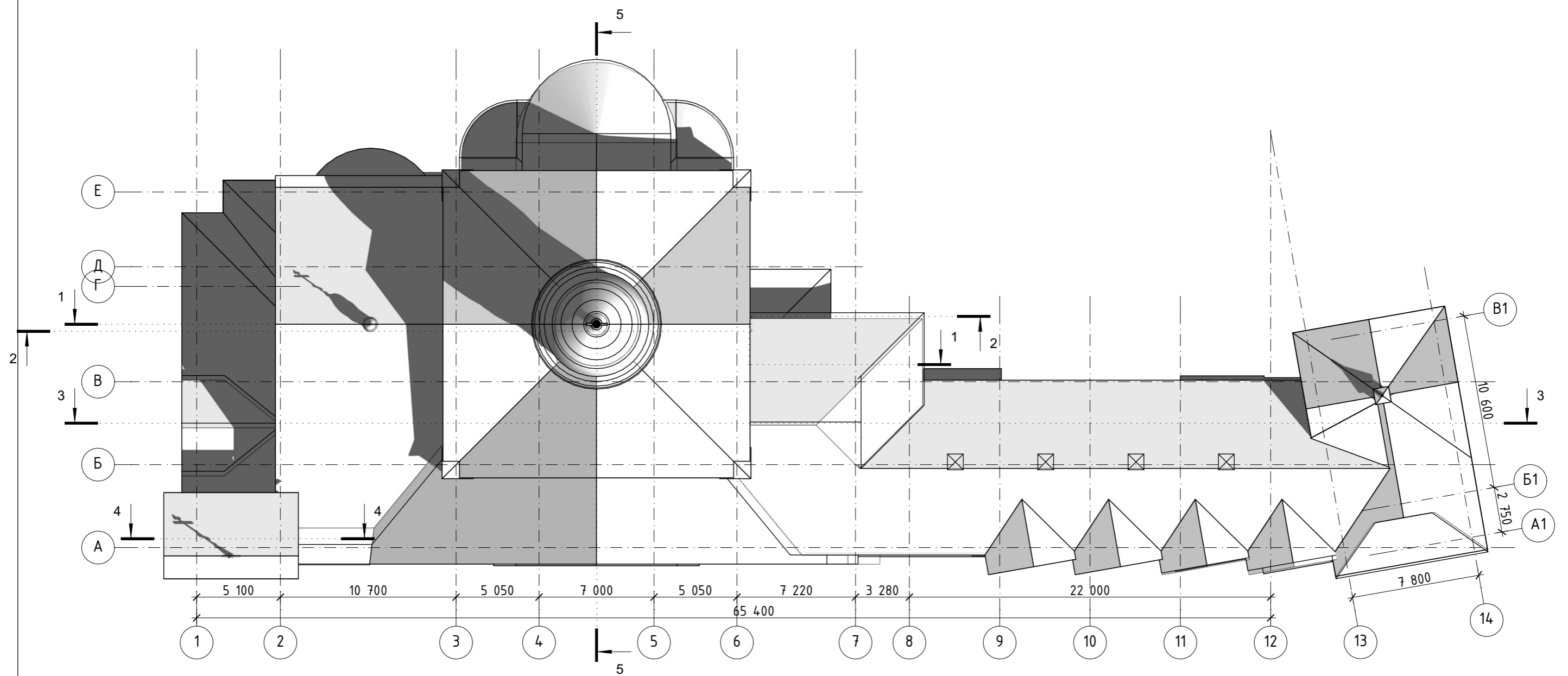
Фрагмент плана на отм. +9.000



Экспликация помещений второго этажа

Позиция	Наименование	Площадь
201	Лестница	21
202	Кабинет	8
203	Хоры	85
203а	Техническое помещение	7
204	Холл	133
205	Мужской санузел	6
206	Женский санузел	5
207	Кабинет	13
208	Кабинет	13
209	Кабинет	14
210	Кабинет	15
211	Кабинет	14
212	Кабинет	12
213	Лестница	21
214	Кабинет настоятеля	33
215	Комната отдыха	15
216	Санузел	6
217	Санузел	6
218	Гардероб	5
219	Комната отдыха священнослужителей	16
220	Келья	13
221	Лестница звонницы	4
		<b>465 м²</b>





Православный Храмовый комплекс по адресу:  
 Москва, СВАО, ВМО Бутырское, проезд Огородный,  
 вл. 25/20, строение 1

План кровли

Лист 11

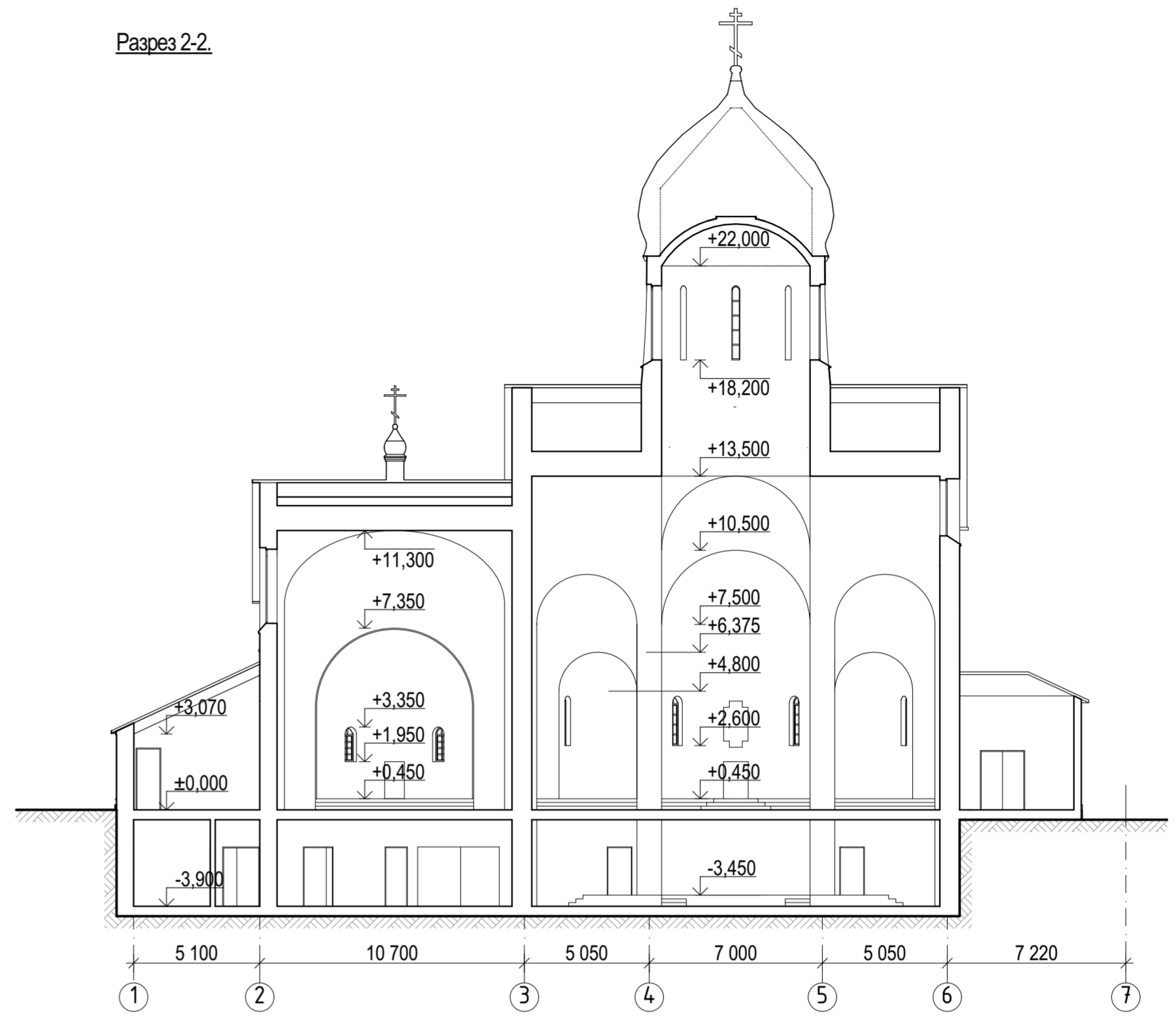
ООО "Вектор"



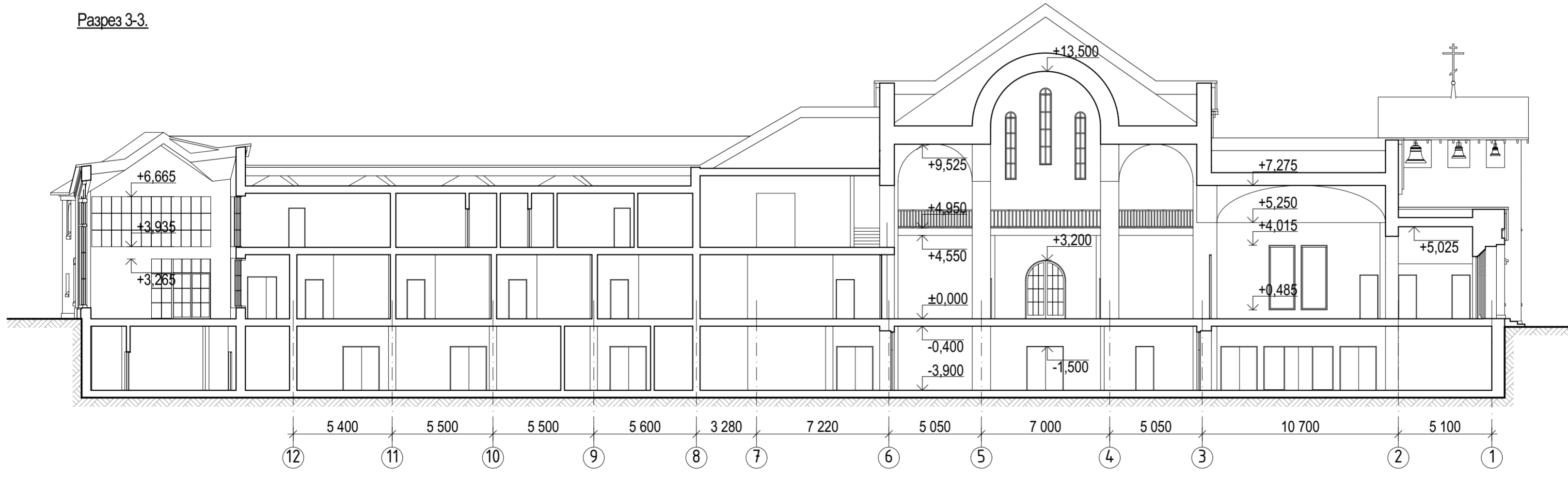
Разрез 1-1.



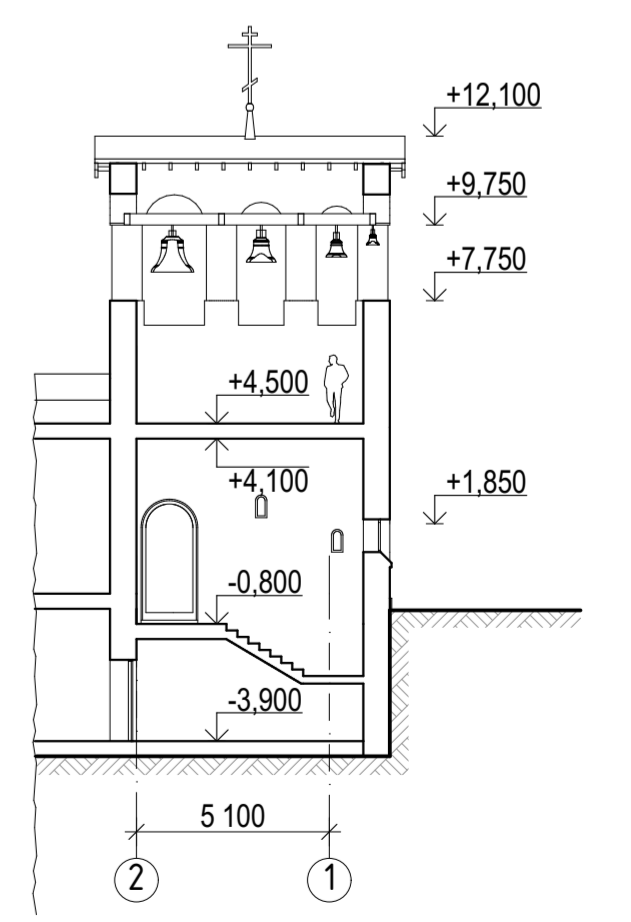
Разрез 2-2.

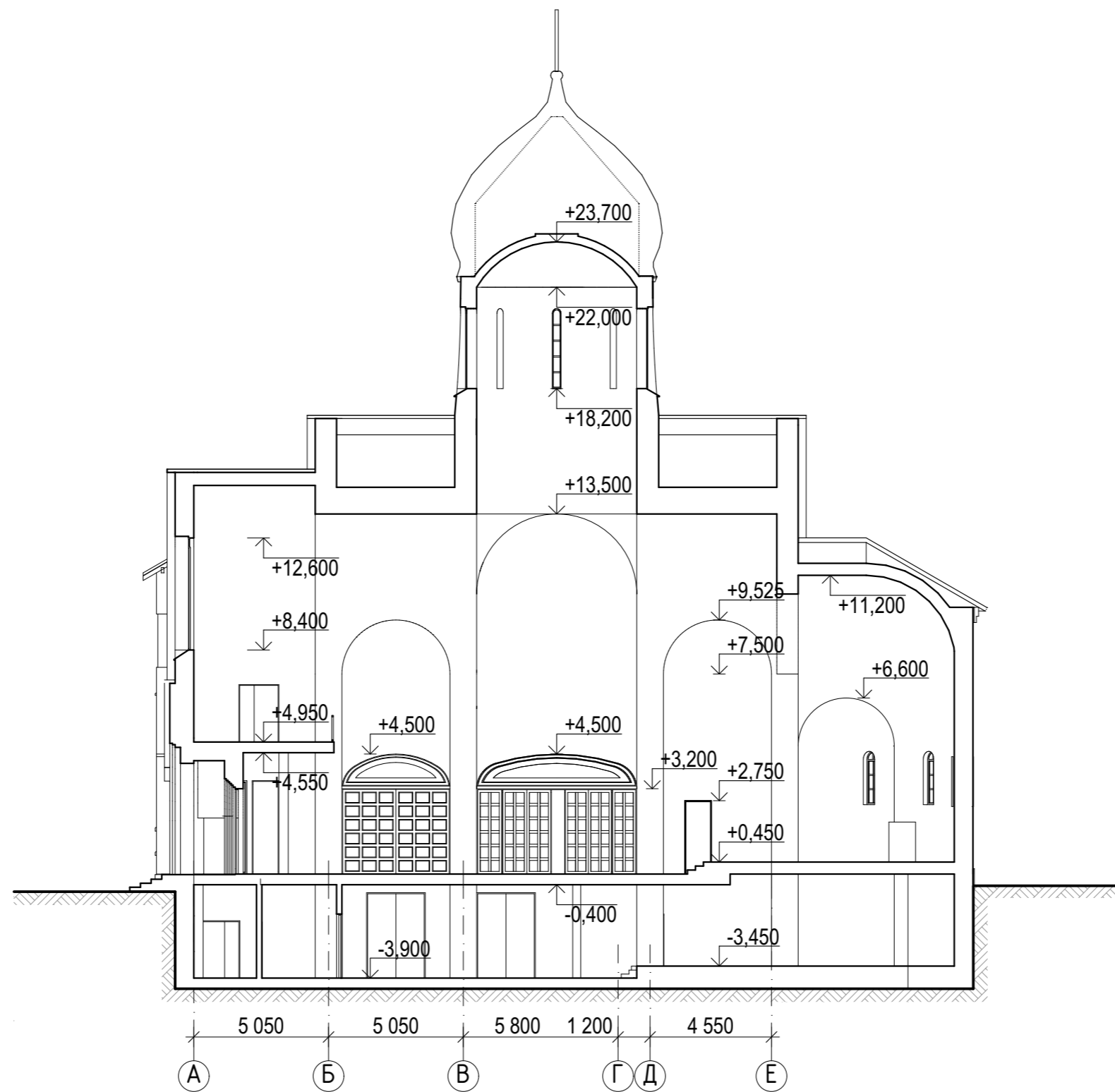


Разрез 3-3.



Разрез 4-4.



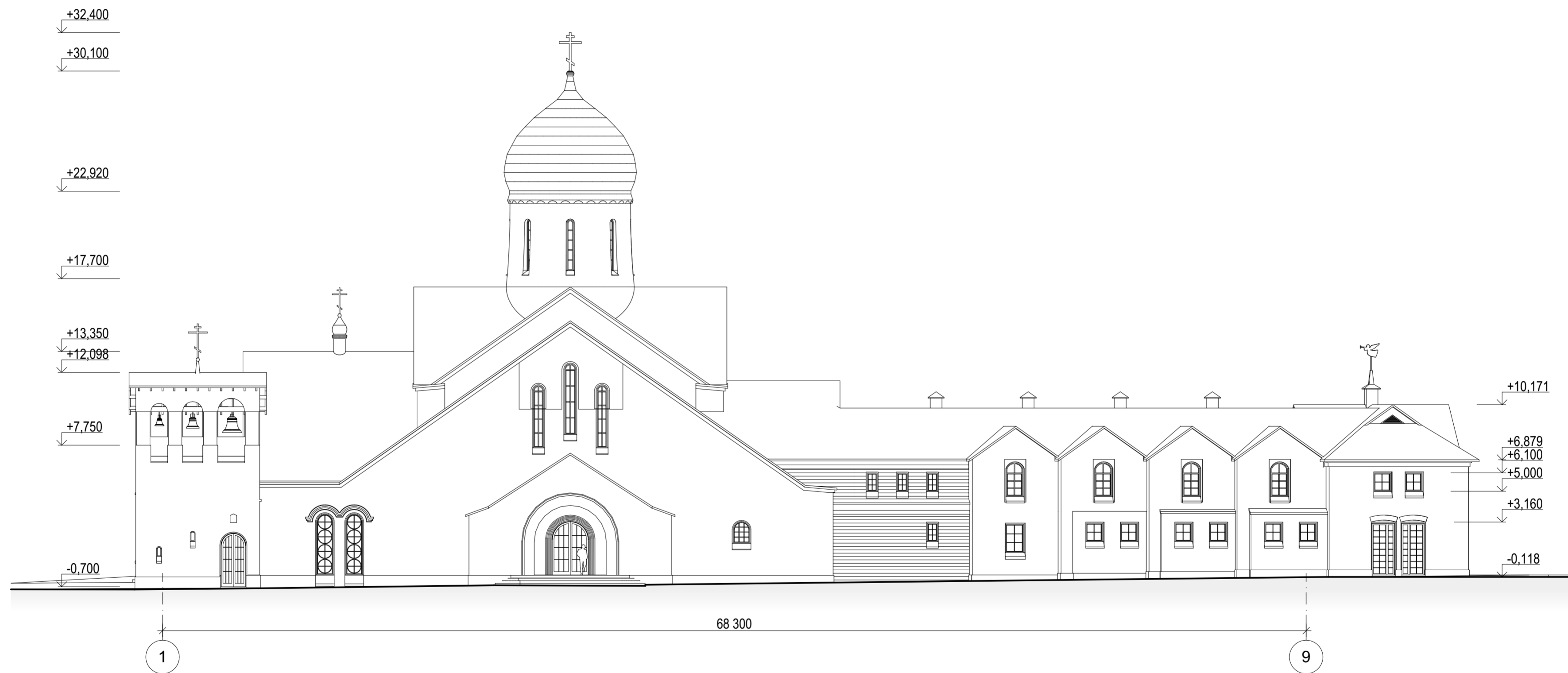


Православный Храмовый комплекс по адресу:  
 Москва, СВАО, ВМО Бутырское, проезд Огородный,  
 вл. 25/20, строение 1

Разрез 5-5

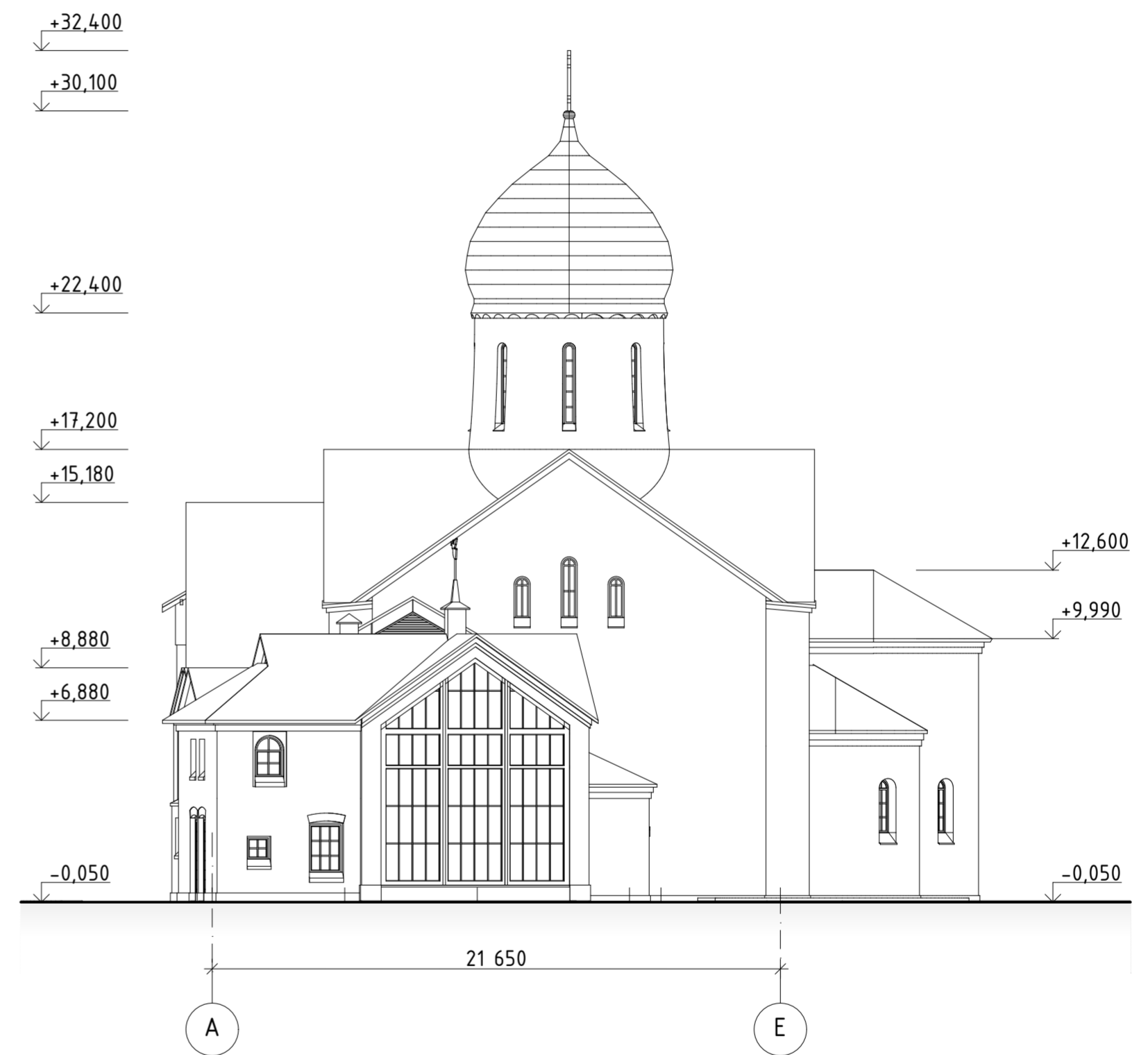
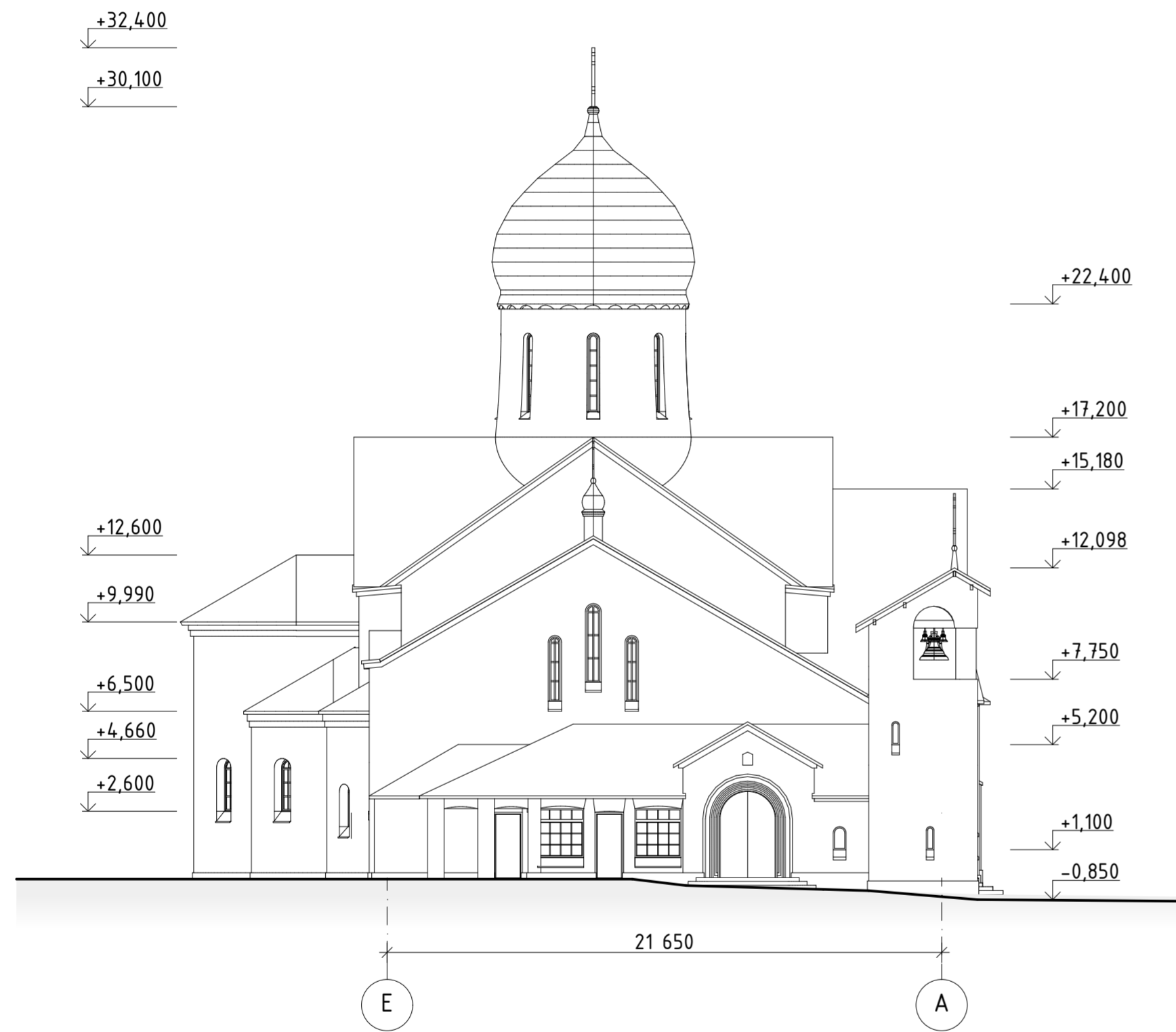
Лист 13

ООО "Вектор"



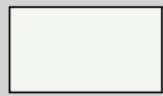


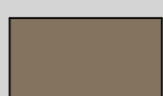











**Условные обозначения:**

-  Фасад - водоотталкивающая обмазка по кирпичной кладке RAL 9010
-  Фасад - кладка из состаренного коричневого кирпича RAL 8002
-  Цоколь и элементы фасадного декора - плиты из архитектурного бетона (композитный материал на основе белого портландцемента) RAL 1015
-  Кровля - фальцевая, из оксидной меди

-  Завершение глав и башни оранжереи - сталь с нитрид-тановым покрытием (цвет состаренного золота)
-  Заполнение оконных проемов - деревянные рамы, цвет темно-коричневый RAL 8019, двухкамерный стеклопакет с прозрачным стеклом
-  Двери - дерево, цвет темно-коричневый RAL 8019

Православный Храмовый комплекс по адресу:  
Москва, СВАО, ВМО Бутырское, проезд Огородный,  
вл. 25/20, строение 1

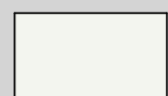
Фасад в осях 1-9. Западный

Лист 17

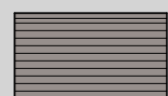
ООО "Вектор"



**Условные обозначения:**



Фасад - водоотталкивающая обмазка по кирпичной кладке RAL 9010



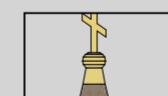
Фасад - кладка из состаренного коричневого кирпича RAL 8002



Цоколь и элементы фасадного декора - плиты из архитектурного бетона (композитный материал на основе белого портландцемента) RAL 1015



Кровля - фальцевая, из оксидной меди



Завершение глав и башни оранжереи - сталь с нитрид-тановым покрытием (цвет состаренного золота)



Заполнение оконных проемов - деревянные рамы, цвет темно-коричневый RAL 8019, двухкамерный стеклопакет с прозрачным стеклом



Двери - дерево, цвет темно-коричневый RAL 8019

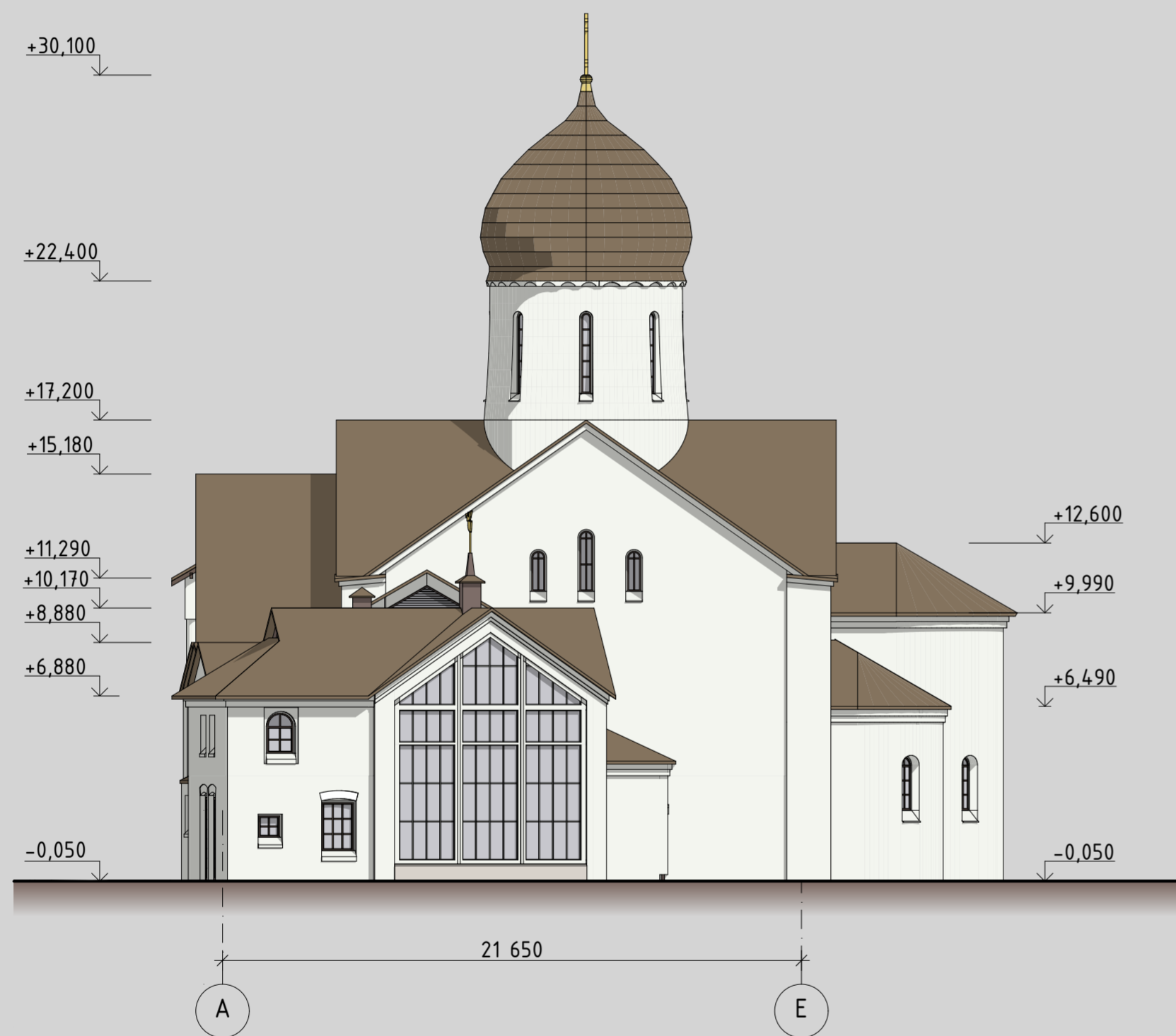
Православный Храмовый комплекс по адресу:  
Москва, СВАО, ВМО Бутырское, проезд Огородный,  
вл. 25/20, строение 1

Фасад в осях 9-1. Восточный

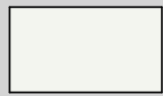

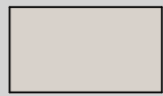

Лист 18


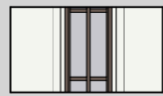

ООО "Вектор"





**Условные обозначения:**

-  Фасад - водоотталкивающая обмазка по кирпичной кладке RAL 9010
-  Фасад - кладка из состаренного коричневого кирпича RAL 8002
-  Цоколь и элементы фасадного декора - плиты из архитектурного бетона (композитный материал на основе белого портландцемента) RAL 1015
-  Кровля - фальцевая, из оксидной меди

-  Завершение глав и башни оранжереи - сталь с нитрид-тановым покрытием (цвет состаренного золота)
-  Заполнение оконных проемов - деревянные рамы, цвет темно-коричневый RAL 8019, двухкамерный стеклопакет с прозрачным стеклом
-  Двери - дерево, цвет темно-коричневый RAL 8019



Православный Храмовый комплекс по адресу:  
Москва, СВАО, ВМО Бутырское, проезд Огородный,  
вл. 25/20, строение 1

Перспективный вид

Лист 20

ООО "Вектор"





Православный Храмовый комплекс по адресу:  
Москва, СВАО, ВМО Бутырское, проезд Огородный,  
вл. 25/20, строение 1

Перспективный вид

Лист 21

ООО "Вектор"



Православный Храмовый комплекс по адресу:  
Москва, СВАО, ВМО Бутырское, проезд Огородный,  
вл. 25/20, строение 1

Перспективный вид

Лист 22

ООО "Вектор"





Православный Храмовый комплекс по адресу:  
Москва, СВАО, ВМО Бутырское, проезд Огородный,  
вл. 25/20, строение 1

Перспективный вид

Лист 23

ООО "Вектор"



Православный Храмовый комплекс по адресу:  
Москва, СВАО, ВМО Бутырское, проезд Огородный,  
вл. 25/20, строение 1

Перспективный вид

Лист 24

ООО "Вектор"





Православный Храмовый комплекс по адресу:  
Москва, СВАО, ВМО Бутырское, проезд Огородный,  
вл. 25/20, строение 1

Перспективный вид

Лист 25

ООО "Вектор"



Православный Храмовый комплекс по адресу:  
Москва, СВАО, ВМО Бутырское, проезд Огородный,  
вл. 25/20, строение 1

Перспективный вид

Лист 26

ООО "Вектор"





Православный Храмовый комплекс по адресу:  
Москва, СВАО, ВМО Бутырское, проезд Огородный,  
вл. 25/20, строение 1

Перспективный вид

Лист 27

ООО "Вектор"



Православный Храмовый комплекс по адресу:  
Москва, СВАО, ВМО Бутырское, проезд Огородный,  
вл. 25/20, строение 1

Перспективный вид

Лист 28

ООО "Вектор"



Православный Храмовый комплекс по адресу:  
Москва, СВАО, ВМО Бутырское, проезд Огородный,  
вл. 25/20, строение 1

Общий вид интерьера молельного зала

Лист 29

ООО "Вектор"





Православный Храмовый комплекс по адресу:  
Москва, СВАО, ВМО Бутырское, проезд Огородный,  
вл. 25/20, строение 1

Общий вид интерьера молельного зала

Лист 30

ООО "Вектор"



Православный Храмовый комплекс по адресу:  
Москва, СВАО, ВМО Бутырское, проезд Огородный,  
вл. 25/20, строение 1

Общий вид интерьера молельного зала

Лист 31

ООО "Вектор"



Православный Храмовый комплекс по адресу:  
Москва, СВАО, ВМО Бутырское, проезд Огородный,  
вл. 25/20, строение 1

Общий вид интерьера молельного зала

Лист 32

ООО "Вектор"





Православный Храмовый комплекс по адресу:  
Москва, СВАО, ВМО Бутырское, проезд Огородный,  
вл. 25/20, строение 1

Общий вид интерьера молельного зала

Лист 33

ООО "Вектор"

## ПОЯСНИТЕЛЬНАЯ ЗАПИСКА

по объекту: «Православный Храмовый комплекс» по адресу: г. Москва, СВАО, ВМО  
Бутырское, проезд Огородный, вл. 25/20, строение 1

### 1. Градостроительная ситуация.

Земельный участок площадью 5984 ± 27 кв.м. с кадастровым номером 77:02:0021002:3290, отведенный под строительство Православного Храмового комплекса на 500 прихожан, находится в Северо-восточном округе Москвы, внутригородское муниципальное образование Бутырское, проезд Огородный, вл. 25/20, строение 1, между ул. Добролюбова с запада и севера и проездом Огородный с северо-востока.

Территория неправильной формы в виде трапеции: одно основание со стороны северо-запада, длиной 27,1 м, другое – со стороны юго-востока, длиной 87,7 м и прямоугольным выступом 2,2 м длиной 21 м, с изменением границы участка под острым углом к основанию, в восточной его части; стороною вдоль улицы Добролюбова длиной 111,1 м, с запада участка и стороною вдоль Огородного проезда длиной 116,2 м, граница которой повторяет форму изъятой прямоугольной трапеции высотой 6,8 м с основаниями: 77,3 м – по границе участка и 80,5 м - со стороны Огородного проезда, с востока участка.

К юго-восточной стороне участка примыкает парковка для автомобилей и расположено девятиэтажное здание общежития № 4 МИИТ (Российского университета транспорта). С западной и северо- западной стороны участок граничит с пешеходной (тротуаром) и проезжей частью улицы Добролюбова. Со стороны северо-запада участок граничит с озелененной территорией общего пользования и технической зоной Метрополитена, которая примыкает к пешеходной (тротуаром) и проезжей части Огородного проезда.

Рельеф: Спланированные территории городской застройки и участки с твердым покрытием (доминирующие углы наклона поверхности не превышают 2°). Река Каменка, правый приток Яузы, протекает по территории участка под землей в железобетонном коллекторе размером 2300x2400 мм с севера на юго-восток (ближе к восточной границе участка)

Территория: застроенная.

Наличие растительности: деревья, расположенные внутри кварталов.

В настоящее время в северо-западном углу участка расположен временный храм- часовня святителя Макария (Невского), митрополита Московского и Коломенского. Временный храм-часовня после ввода в эксплуатацию проектируемого капитального храма подлежит демонтажу и вывозу.

### 2. Генеральный план, благоустройство, озеленение.

Поверхность земельного участка относительно ровная. Абсолютные отметки поверхности земли изменяются от 160,90 м до 161,90 м. Растительный мир представлен разрозненными островками древесного яруса, также травянистой растительностью (разнотравье).

Вновь возводимый храм располагается вдоль улицы Добролюбова в соответствии с православным канонам - алтарная часть Главного храма и Малого храма ориентирована на восток.

Въезд на участок и выезд с участка предусмотрен со стороны Огородного проезда. При въезде на участок, с левой стороны, предусмотрена площадка для сбора мусора (ТБО). Подъезд пожарной техники к зданию предусмотрен как со стороны Огородного проезда, так и улицы Добролюбова.

В южной части участка, посередине между восточной его границей и зданием Православного Храмового комплекса, находится вентиляционный киоск Метрополитена.

Мероприятия по благоустройству участка включают мощение проездов и тротуаров бетонной (гранитной) брусчаткой и плиткой, а также озеленение в виде газонов, кустарников и деревьев хвойных и лиственных пород. На территории свободной от застройки предусматривается благоустройство с организацией газонов и установка малых архитектурных форм (мусорные урны, скамьи для прихожан). С северной и восточной стороны, вдоль границы участка в местах территории для газонов, предусмотрены лиственные и хвойные кустарники, в одиночной и групповой посадке.

Вокруг здания предусмотрен круговой обход для организации крестного хода, а также для проезда пожарной техники.

Согласно СП 391.1325800.2017 года «Храмы православные. Правила проектирования», п. 5.17, показатель требуемого количества машиномест на парковках храмов рассчитывается по формуле: 2 машиноместа на 50 прихожан. При вместимости 500 прихожан:  $500:50 \times 2 = 20$  м/мест. Согласно СП 391.1325800.2017 года «Храмы православные. Правила проектирования», п. 5.2.1, от общего числа парковочных мест 10% - места для инвалидов:  $20 \times 0,1 = 2$  м/места.

Места для парковки а/м прихожан (18 м/мест) выделено в технической зоне Метрополитена. Два парковочных места для инвалидов расположены вблизи восточного входа в здание, не требующего оборудования пандуса.

### 3. Объемно-планировочные решения.

Православный Храмовый комплекс – двухэтажное здание с антресольным уровнем для хоров и подвальным этажом. Включает Главный и Малый однокупольные храмы, с трехчастным и одночастным алтарями, соответственно, звонницу и вспомогательной части Храмового комплекса. Основу композиции Главного и Малого храмов составляет четверик с традиционной крестовокупольной системой сводчатых покрытий. Здание возводится из негорючих строительных материалов и имеет II степень огнестойкости. Все несущие стены выполняются из монолитного железобетона. Своды - из монолитного железобетона и (или) кирпича. Самонесущие стены выполняются из газосиликатных блоков с утеплителем и облицовываются полнотелым рядовым кирпичем, под обмазку. Перегородки – из газосиликатных блоков. Перекрытия над подвальным этажом, первым и вторым этажами вспомогательной части Храмового комплекса – железобетонные. Покрытие над Главным и Малым храмами – кирпичные и железобетонные несущие своды. Кровля - многоскатная, фальцевая.

Подвал включает помещения: Склад церковной утвари, Электрощитовая, ИТП с узлом ввода, Раздевалка (2), Склад лавки, Ризница, Помещение для персонала, Склада продуктов (2), Трапезная, Комната подогрева пищи, Технические помещения (5). Холл, Женский санузел, Мужской санузел, Санузел (2), Коридор, Лестница (4), Тамбур-шлюз и Тамбур.

Первый этаж включает помещения: Молельный зал главного храма, Алтарь главного храма, Иконную лавку, Молельный зал малого храма, Алтарь малого храма, Притвор, Лавку, Комнату матери и ребенка, Помещение для хранения инвентаря, Холл, Помещение охраны, Кабинеты (4), Оранжерея, Вспомогательное помещение, Женский санузел, Мужской санузел, Санузел МГН, Тамбуры и Лестницы, Тамбур с техническим подъемником.

Второй этаж включает помещения: Кабинет (7шт), Кабинет настоятеля, Хоры, Техническое помещение, Холл, Мужской санузел, Женский санузел, Комната отдыха, Санузел (2шт), Гардероб, Комната отдыха священнослужителей, Келья, Лестница звонницы и Лестница (2).

Главный вход Главного храма организован с западной стороны здания со стороны улицы Добролюбова, а главный вход Малого храма – с северной стороны здания, оба входа с папертью, и два входа в здание с его восточной стороны на уровне земли. С северной стороны здания предусмотрен вход в лавку.

Эвакуация из здания осуществляется через входы в здание и специально предусмотренных пять эвакуационных выходов, в том числе: три из подвала, один из второго этажа и один из первого этажа.

Интерьеры храмов оштукатурены под последующую художественную отделку, а помещения вспомогательной части Храмового комплекса – под отделку. Наружные поверхности стен здания покрываются обмазкой белого цвета с сохранением структуры кладки. Архитектурные детали выполняются из фигурного кирпича и натурального камня. Кровля и купола – кровельная медь. Кресты из нержавеющей стали покрытые полимерным покрытием. Оконные заполнения – двухкамерные стеклопакеты в деревянных рамах. Конструкция фасадного остекления оранжереи – деревоалюминиевые профили. Дверные заполнения – массив дерева.



**Ведомость технико-экономических показателей**

<b>Показатель</b>	<b>Количество</b>	<b>Единица измерения</b>
Площадь участка	5984,0	м <sup>2</sup>
Площадь застройки	1456,0	м <sup>2</sup>
Общая площадь помещений объекта капитального строительства	2814,0	м <sup>2</sup>
Надземная площадь помещений объекта капитального строительства	1643,0 (1178+465)	м <sup>2</sup>
Подземная площадь помещений объекта капитального строительства	1171,0	м <sup>2</sup>
Количество этажей (подземных и надземных, в том числе технических)	2 + подвальный этаж	м <sup>2</sup>
Верхняя относительная отметка объекта капитального строительства	30,10	м
Предельная высота объекта капитального строительства (до подкрестного яблока)	30,72	м
Суммарная поэтажная площадь здания (в габаритах наружных стен)	2633,0	м <sup>2</sup>
Плотность застройки	4,5	тыс.м <sup>2</sup> /га
Процент застройки	24,33	%
Строительный объем, в том числе:	20 636	м <sup>3</sup>
- подземная часть	5 395	
Число прихожан	500	чел.
Количество машино-мест, в том числе для МГН	20 2	м/м