

ООО «РИО-СК» Рег.№929 от 13.10.2020г. в реестре членов СРО «ЦЕНТРЕГИОНПРОЕКТ»

Заказчик:

Религиозная организация «Подворье Патриарха Московского и всея Руси – храм Казанской иконы Божией Матери в Лосиноостровской г. Москвы русской Православной Церкви (Московский Патриархат)»

**Размещение ХРАМОВОГО КОМПЛЕКСА по адресу:
г. Москва, Анадырский проезд, вл. 8 (участок 2, около ж/д станции Лосиноостровская).**



ПРЕДПРОЕКТНАЯ ДОКУМЕНТАЦИЯ

**Материалы архитектурно-градостроительного решения
(изменения в №940-4-22/С от 31.10.2022г.)**

Заказчик:

Религиозная организация «Подворье Патриарха Московского и всея Руси – храм Казанской иконы Божией Матери в Лосиноостровской г. Москвы русской Православной Церкви (Московский Патриархат)»

чером. Ермаков



И.о. председателя Финансово-хозяйственного управления Русской Православной Церкви (Московский Патриархат)
Иеромонах Ермаков (Бурыгин)

Руководитель рабочей группы Экспертного совета по церковному искусству, архитектуре и реставрации Русской православной Церкви
Протоиерей Андрей (Юревич)

Управляющий Северо-Восточным Московским викариатством
Архиепископ Егорьевский Матфей

Настоятель Подворья Патриарха Московского и всея Руси – храма Казанской иконы Божией Матери в Лосиноостровской г. Москвы русской Православной Церкви (Московский Патриархат)
Протоиерей Олег (Шалимов)

Размещение ХРАМОВОГО КОМПЛЕКСА по адресу:
г. Москва, Анадырский проезд, вл. 8 (участок 2, около ж/д станции Лосиноостровская)

Материалы архитектурно-градостроительного решения
(изменения в №940-4-22/С от 31.10.2022г.)

Генеральный директор ООО «РИО-СК»

В.Ю. Михайлов



Инв.№ подл. п	Подпись и дата	Взамен инв.№



Содержание

Лист	Наименование	Примечание	Лист	Наименование	Примечание
1	Титульный лист		7.3	Цветовое решение фасадов в осях Л-А и 12-1	
	Содержание		7.4	Цветовое решение фасадов в осях 1-12 и А-Л	
2	Состав авторского коллектива		7.5	Фрагмент фасада и архитектурные детали храма	
3	Схема ситуационного плана		7.6	Схема фасадов 5-8; 8-5; А-В Дома Причта на основе М 1:200	
4	Схема планировочной организации земельного участка, совмещенная со схемой транспортной организации территории		7.7	Схема фасадов 1-4; 4-1; В-А Дома Причта на основе М 1:200	
5			Схема комплексного благоустройства земельного участка	7.8	Фрагмент фасада и архитектурные детали Дома Причта
6.1	Схемы разверток фасадов со стороны Анадырского проезда		8.1	Схема плана подклета храма на основе М 1:200	
6.2	Схемы разверток фасадов со стороны станции "Лосиноостровская"		8.2	Схема планов храма на отм. 0,000; с экспликацией помещений на основе М 1:200	
6.3	Вид на земельный участок храмового комплекса с Анадырского проезда, фотофиксация 1		8.3	Схема планов храма на отм. +3,500,0+4,000 с экспликацией помещений на основе М 1:200	
6.4	Вид на земельный участок храмового комплекса с Анадырского проезда, фотомонтаж 1		8.4	Схема планов храма на отм. +5,600,0+8,700 с экспликацией помещений на основе М 1:200	
6.5	Вид с наземного перехода ж/д станции "Лосиноостровская", фотофиксация 2		8.5	Схема подвала Дома Причта на основе М 1:200	
6.6	Вид с наземного перехода ж/д станции "Лосиноостровская", фотомонтаж 2		8.6	Схема плана 1-го этажа Дома Причта на основе М 1:200	
6.7	Вид с юго-запада, фотофиксация 3		8.7	Схема плана 2-го этажа Дома Причта на основе М 1:200	
6.8	Вид с юго-запада, фотомонтаж 3		9.1	Разрез 1-1 храма на основе М 1:200	
6.9	Перспектива комплекса 1		9.2	Разрез 1-1 Дома Причта на основе М 1:200	
6.10	Перспектива комплекса 2		10.1	Пояснительная записка с ТЭП (начало)	
6.11	Перспектива комплекса 3		10.2	Пояснительная записка с ТЭП (окончание)	
7.1	Схема фасадов в осях Л-А и 12-1 храма на основе М 1:200		10.3	Письмо МЕТРОГИПРОТРАНС 01.03.2017г. №3016-01-32/454	
7.2	Схема фасадов в осях 1-12, А-Л храма на основе М 1:200				


Размещение ХРАМОВОГО КОМПЛЕКСА
по адресу: г. Москва, Анадырский проезд, вл. 8
(участок 2, около ж/д станции Лосиноостровская)

Архитектурно-градостроительные решения

Содержание

ООО "РИО-СК"

Состав авторского коллектива

Главный архитектор проекта  А. Миленин

Архитектор  Е. Лазарева

Размещение ХРАМОВОГО КОМПЛЕКСА
по адресу: г. Москва, Анадырский проезд, вл. 8
(участок 2, около ж/д станции Лосиноостровская)

Архитектурно-
градостроительные
решения

Состав
авторского коллектива

2

ООО "РИО-СК"

Схема ситуационного плана (на основе М 1:2000)



Экспликация

Номер	Наименование	Примечание
1.	Храм	
2.	Дом причта	

Лист из №940-4-22/С без изменения

Размещение ХРАМОВОГО КОМПЛЕКСА
по адресу: г. Москва, Анадырский проезд, вл. 8
(участок 2, около ж/д станции Лосиноостровская)

Архитектурно-градостроительные решения

Схема ситуационного плана
(на основе М 1:2000)

3

ООО "РИО-СК"

Схема планировочной организации земельного участка, совмещенная со схемой транспортной организации территории (на основе М 1:500)



Красные линии
проектируемого проезда 4511



Условные обозначения

- граница участка
- проектируемое здание
- проектируемое здание
- $\leftarrow \rightarrow$ — движение транспорта
- $\bullet \bullet \bullet \bullet$ — движение пешеходов

11497.75 — координата "X" в системе координат МСК77
21797.34 — координата "Y" в системе координат МСК77
— характерная точка внешнего контура объекта

Экспликация

	Наименование
1.	Храм
2.	Дом причта
3.	Автостоянка
4.	Разворотная площадка
5.	Хозяйственная площадка
6.	Торговый центр
7.	Торговые павильоны
8.	Жилой дом

Лист из №940-4-22/С без изменения

Размещение ХРАМОВОГО КОМПЛЕКСА
по адресу: г. Москва, Анадырский проезд, вл. 8
(участок 2, около ж/д станции Лосиноостровская)

Архитектурно-
градостроительные
решения

Схема планировочной
организации земельного участка,
совмещенная со схемой
транспортной организации
территории (на основе М 1:500)

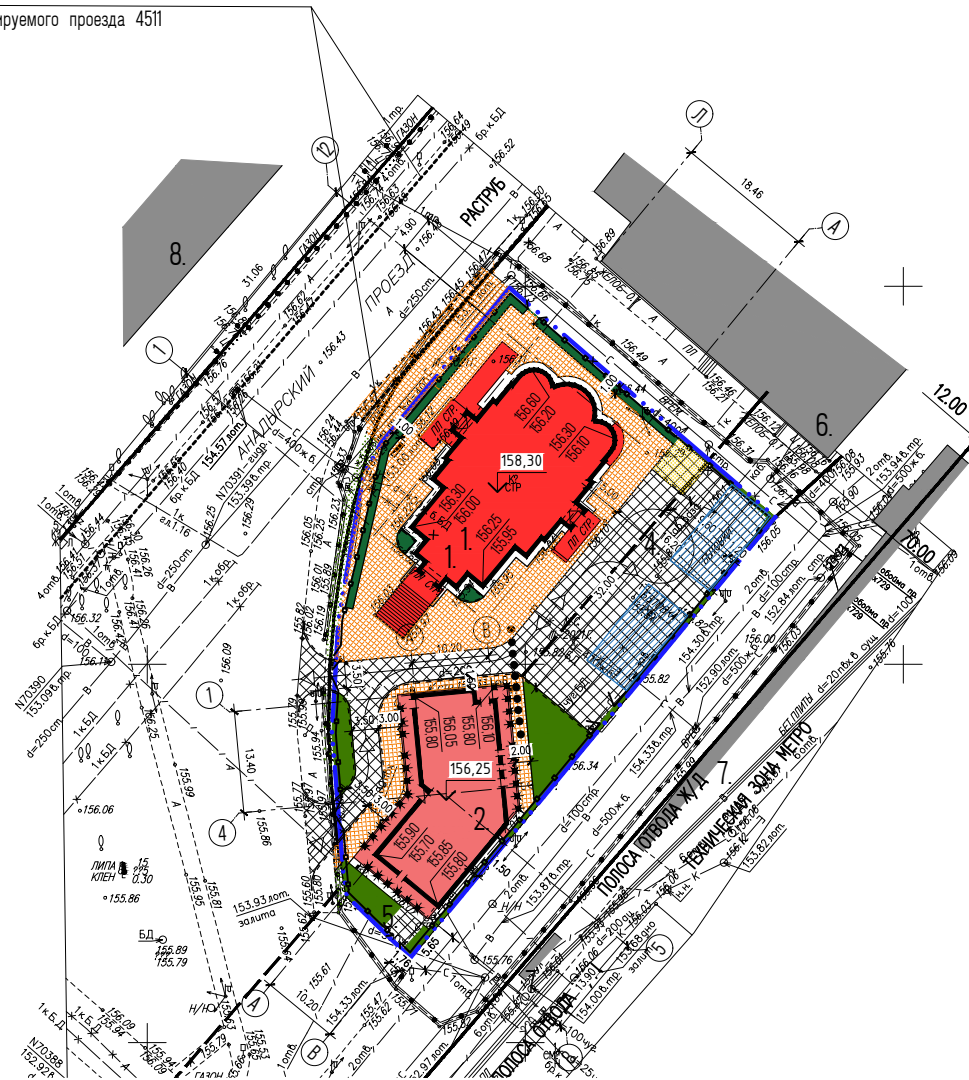
4

ООО "РИО-СК"

Схема комплексного благоустройства земельного участка (на основе М 1:500)



Красные линии
проектируемого проезда 4511



Условные обозначения

- граница участка
- проектируемое здание
- проектируемое здание
- проезд
- мощение
- отмостна
- озеленение
- временные здания
- площадки для установки МАФ
- бордюр
- ограждение

Экспликация

Номер	Наименование
1.	Храм
2.	Дом причта
3.	Автостоянка
4.	Разворотная площадка
5.	Хозяйственная площадка
6.	Торговый центр
	существующий
7.	Торговые павильоны
	существующие
8.	Жилой дом
	существующий

Лист из №940-4-22/С без изменения

Размещение ХРАМОВОГО КОМПЛЕКСА
по адресу: г. Москва, Анадырский проезд, вл. 8
(участок 2, около ж/д станции Лосиноостровская)

Архитектурно-
градостроительные
решения

Схема комплексного
благоустройства земельного
участка (на основе М 1:500)

5

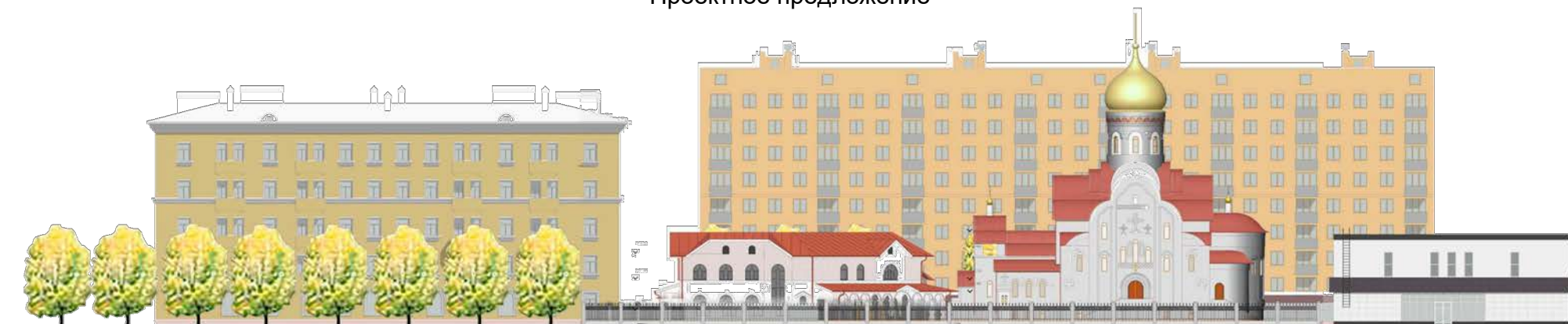
ООО "РИО-СК"

Схема разверток фасадов со стороны ст. Лосиноостровская

Существующее положение



Проектное предложение



Лист из №940-4-22/С без изменения

Размещение ХРАМОВОГО КОМПЛЕКСА
по адресу: г. Москва, Анадырский проезд, вл. 8
(участок 2, около ж/д станции Лосиноостровская)

Архитектурно-
градостроительные
решения

Схема разверток фасадов
со стороны ст.
Лосиноостровская

6.1

ООО "РИО-СК"

Схема разверток фасадов со стороны Анадырского проезда

Существующее положение



Проектное предложение



Лист из №940-4-22/С без изменения

Размещение ХРАМОВОГО КОМПЛЕКСА
по адресу: г. Москва, Анадырский проезд, вл. 8
(участок 2, около ж/д станции Лосиноостровская)

Архитектурно-
градостроительные
решения

Схема разверток фасадов
со стороны
Анадырского проезда

6.2

ООО "РИО-СК"

Вид на земельный участок храмового комплекса с Анадырского проезда, фотофиксация 1



Лист из №940-4-22/С без изменения

Размещение ХРАМОВОГО КОМПЛЕКСА
по адресу: г. Москва, Анадырский проезд, вл. 8
(участок 2, около ж/д станции Лосиноостровская)

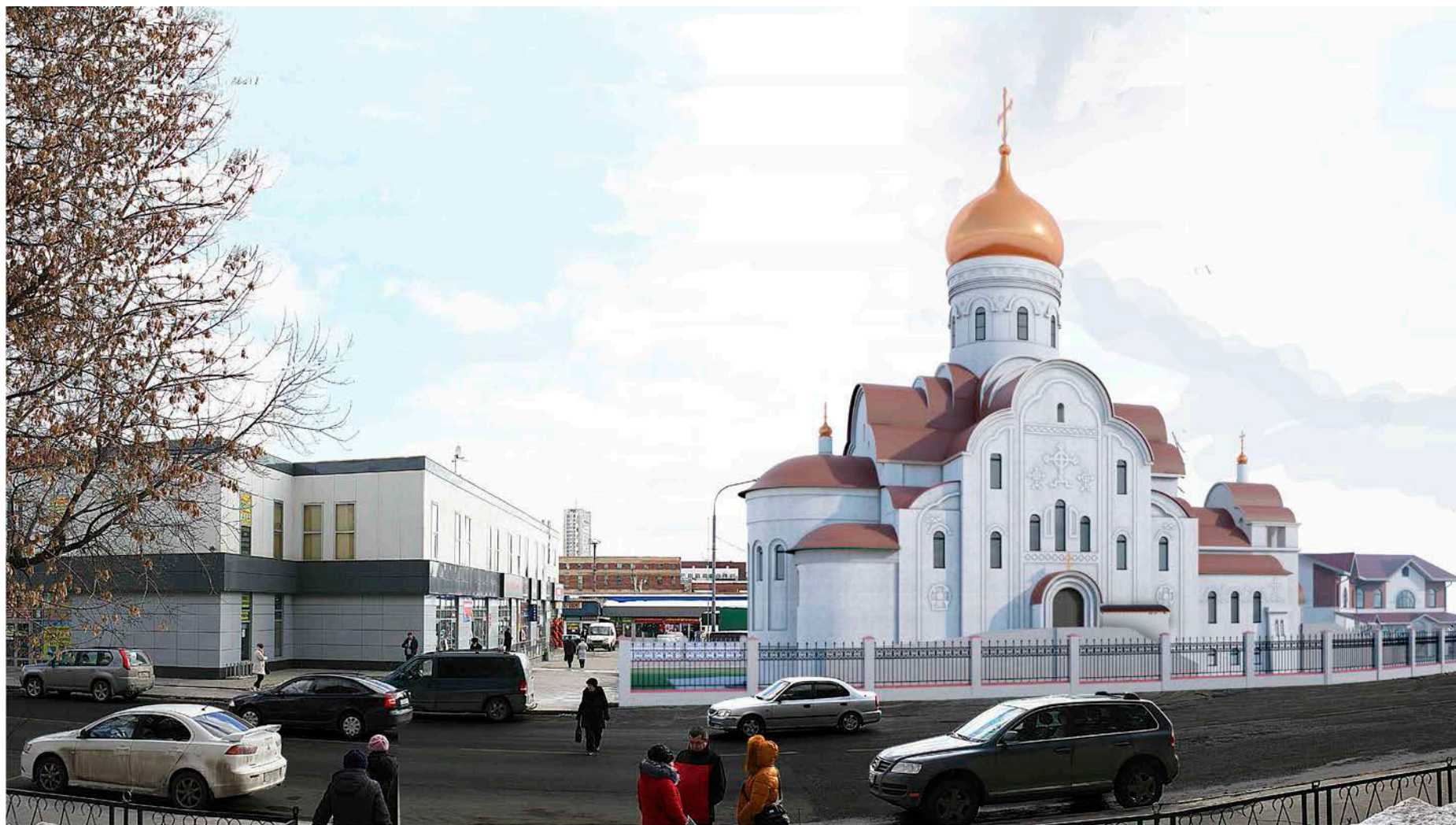
Архитектурно-
градостроительные
решения

Вид на земельный участок
храмового комплекса с
Анадырского проезда,
фотофиксация 1

6.3

ООО "РИО-СК"

Вид на земельный участок храмового комплекса с
Анадырского проезда, фотомонтаж 1



Размещение ХРАМОВОГО КОМПЛЕКСА
по адресу: г. Москва, Анадырский проезд, вл. 8
(участок 2, около ж/д станции Лосиноостровская)

Архитектурно-
градостроительные
решения

Вид на земельный участок
храмового комплекса с
Анадырского проезда,
фотомонтаж 1

6.4

ООО "РИО-СК"

Вид на земельный участок храмового комплекса с надземного перехода ж/д станции "Лосиноостровская", фотофиксация 2



Лист из №940-4-22/С без изменения

Размещение ХРАМОВОГО КОМПЛЕКСА
по адресу: г. Москва, Анадырский проезд, вл. 8
(участок 2, около ж/д станции Лосиноостровская)

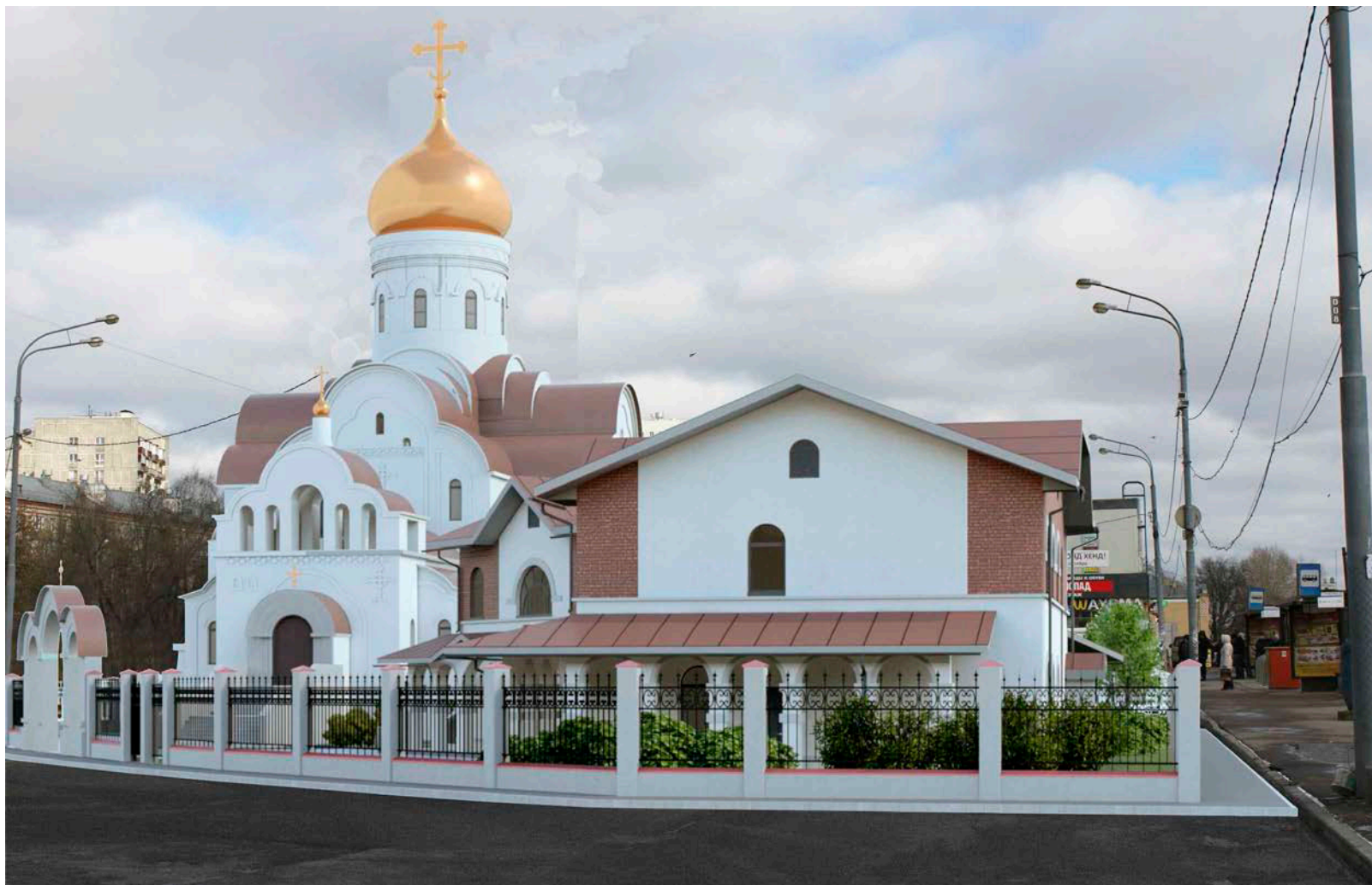
Архитектурно-
градостроительные
решения

Вид на земельный участок
храмового комплекса с
надземного перехода ж/д
станции "Лосиноостровская",
фотофиксация 2

6.5

ООО "РИО-СК"

Вид с наземного
перехода ж/д станции "Лосиноостровская", фотомонтаж 2



Размещение ХРАМОВОГО КОМПЛЕКСА
по адресу: г. Москва, Анадырский проезд, вл. 8
(участок 2, около ж/д станции Лосиноостровская)

Архитектурно-
градостроительные
решения

Вид с наземного
перехода ж/д станции
"Лосиноостровская",
фотомонтаж 2

6.6

ООО "РИО-СК"

Вид на земельный участок храмового комплекса с юго-запада, фотофиксация 3



Лист из №940-4-22/С без изменения

Размещение ХРАМОВОГО КОМПЛЕКСА
по адресу: г. Москва, Анадырский проезд, вл. 8
(участок 2, около ж/д станции Лосиноостровская)

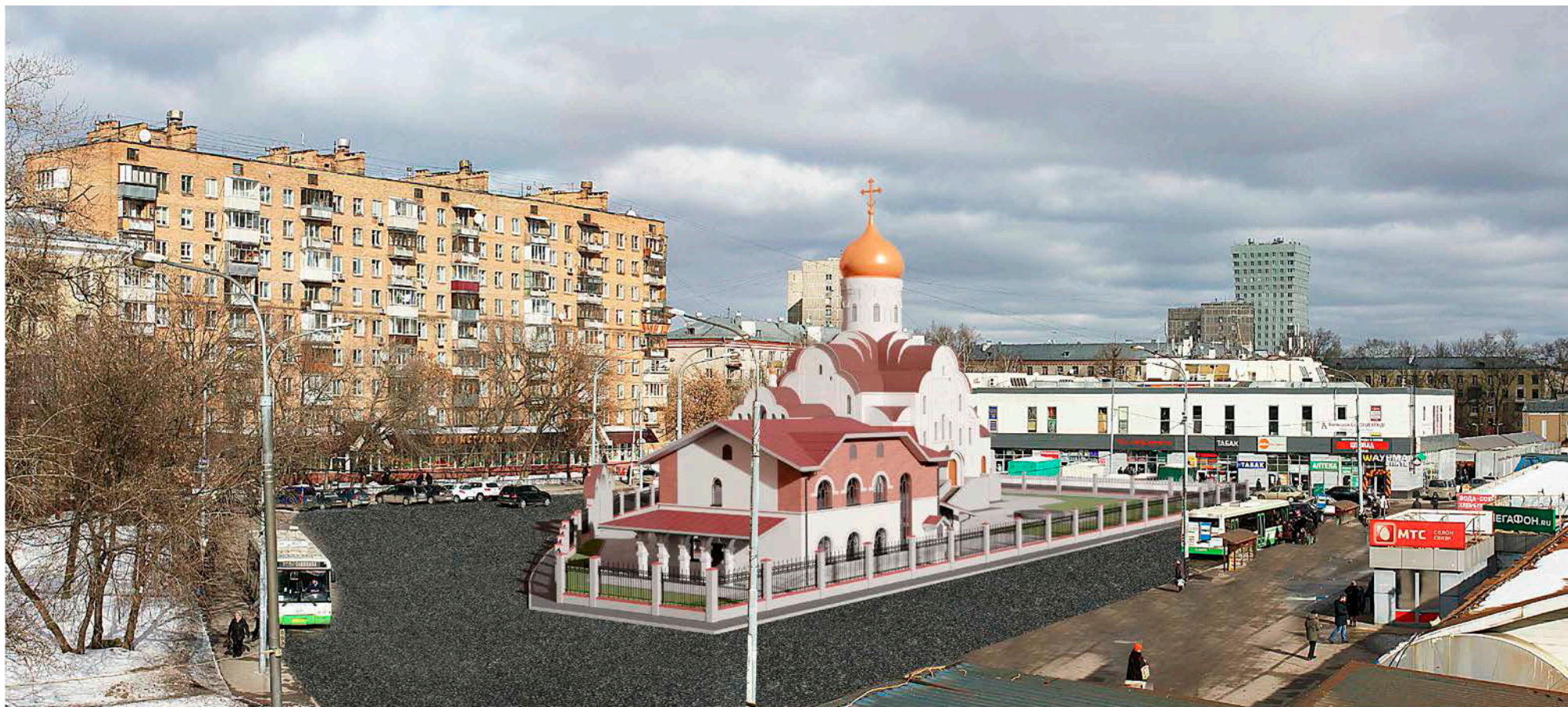
Архитектурно-
градостроительные
решения

Вид на земельный участок
храмового комплекса с
юго-запада,
фотофиксация 3

6.7

ООО "РИО-СК"

Вид с юго-запада,
фотомонтаж 3



Размещение ХРАМОВОГО КОМПЛЕКСА
по адресу: г. Москва, Анадырский проезд, вл. 8
(участок 2, около ж/д станции Лосиноостровская)

Архитектурно-
градостроительные
решения

Вид с юго-запада,
фотомонтаж 3

6.8

ООО "РИО-СК"

Перспектива комплекса 1



Размещение ХРАМОВОГО КОМПЛЕКСА
по адресу: г. Москва, Анадырский проезд, вл. 8
(участок 2, около ж/д станции Лосиноостровская)

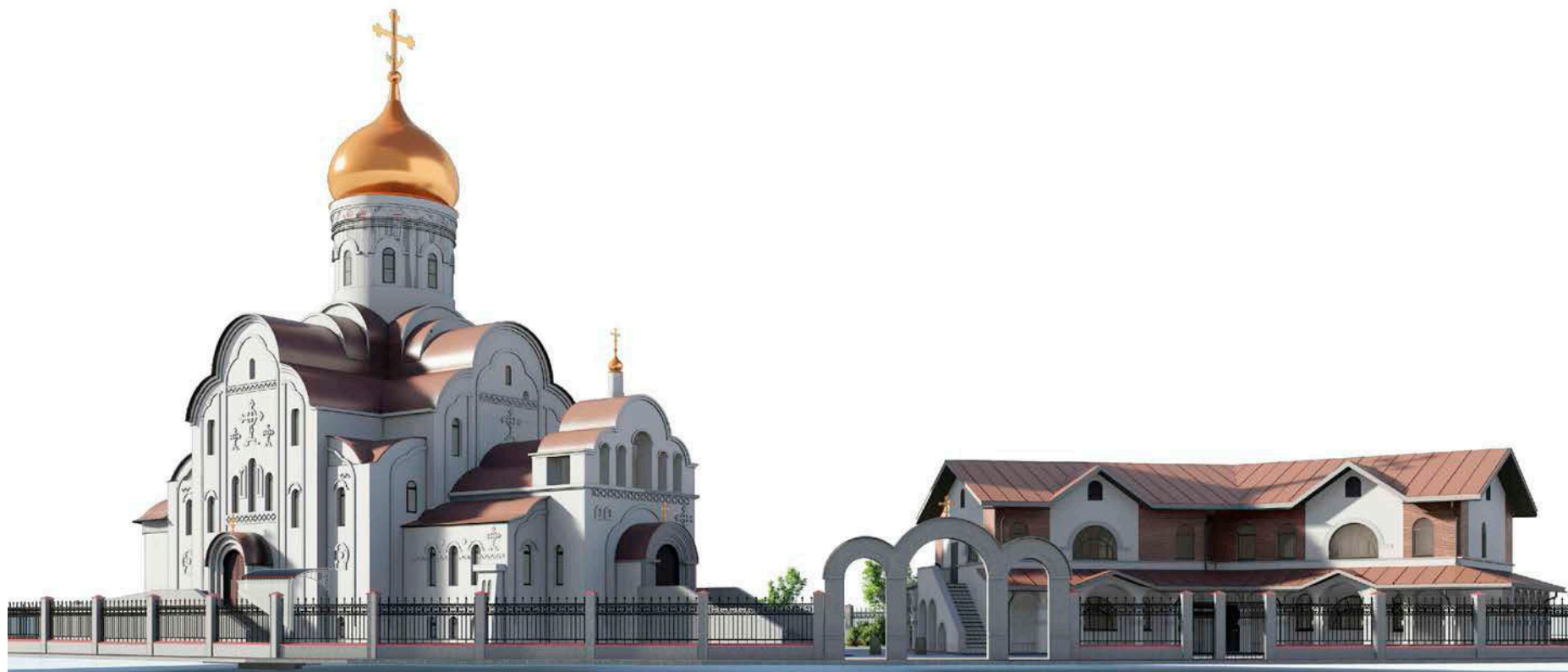
Архитектурно-
градостроительные
решения

Перспектива комплекса 1

6.9

ООО "РИО-СК"

Перспектива комплекса 2



Размещение ХРАМОВОГО КОМПЛЕКСА
по адресу: г. Москва, Анадырский проезд, вл. 8
(участок 2, около ж/д станции Лосиноостровская)

Архитектурно-
градостроительные
решения

Перспектива комплекса 2 6.10

ООО "РИО-СК"

Перспектива комплекса 3



Размещение ХРАМОВОГО КОМПЛЕКСА
по адресу: г. Москва, Анадырский проезд, вл. 8
(участок 2, около ж/д станции Лосиноостровская)

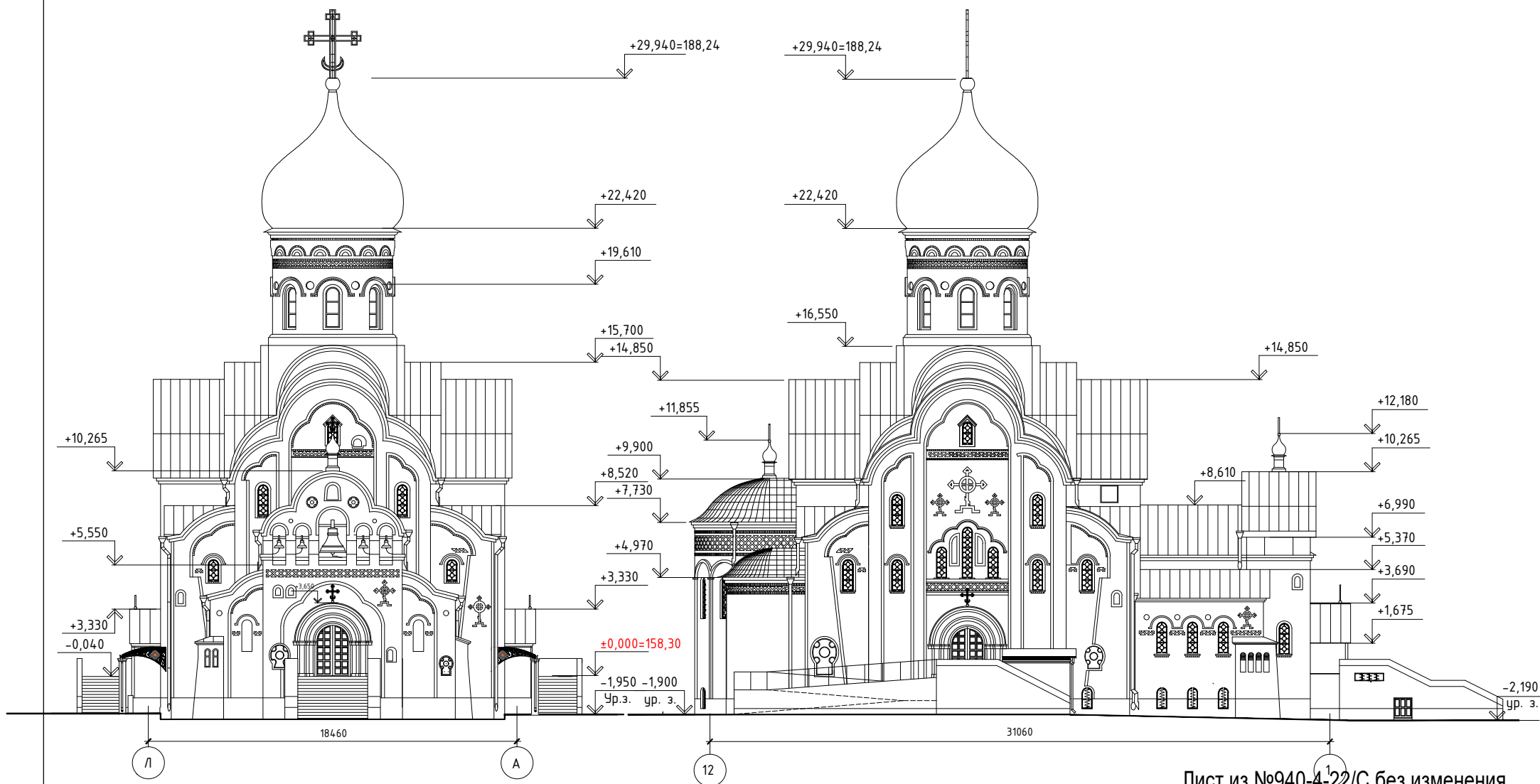
Архитектурно-
градостроительные
решения

Перспектива комплекса 3 6.11

ООО "РИО-СК"

Западный фасад Л-А

Северный фасад 12-1



Лист из №940-4-22/С без изменения

Размещение ХРАМОВОГО КОМПЛЕКСА
по адресу: г. Москва, Анадырский проезд, вл. 8
(участок 2, около ж/д станции Лосиноостровская)

Архитектурно-градостроительные решения

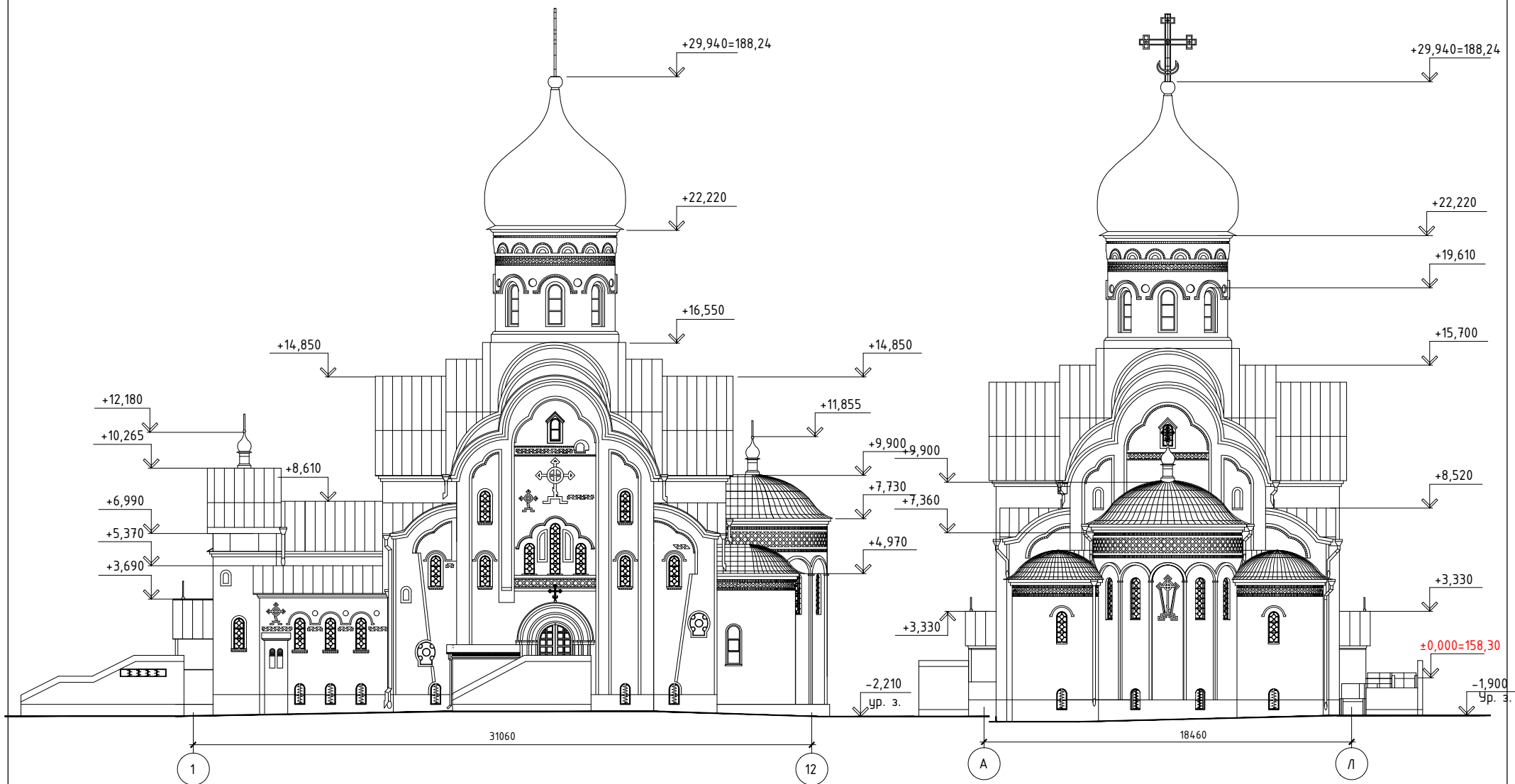
Западный фасад Л-А
Северный фасад 12-1
на основе М 1:200

7.1

ООО "РИО-СК"

Южный фасад 1-12

Восточный фасад А-Л



Размещение ХРАМОВОГО КОМПЛЕКСА
по адресу: г. Москва, Анадырский проезд, вл. 8
(участок 2, около ж/д станции Лосиноостровская)

Архитектурно-
градостроительные
решения

Южный фасад 1-12
Восточный фасад А-Л
на основе М 1:200

7.2

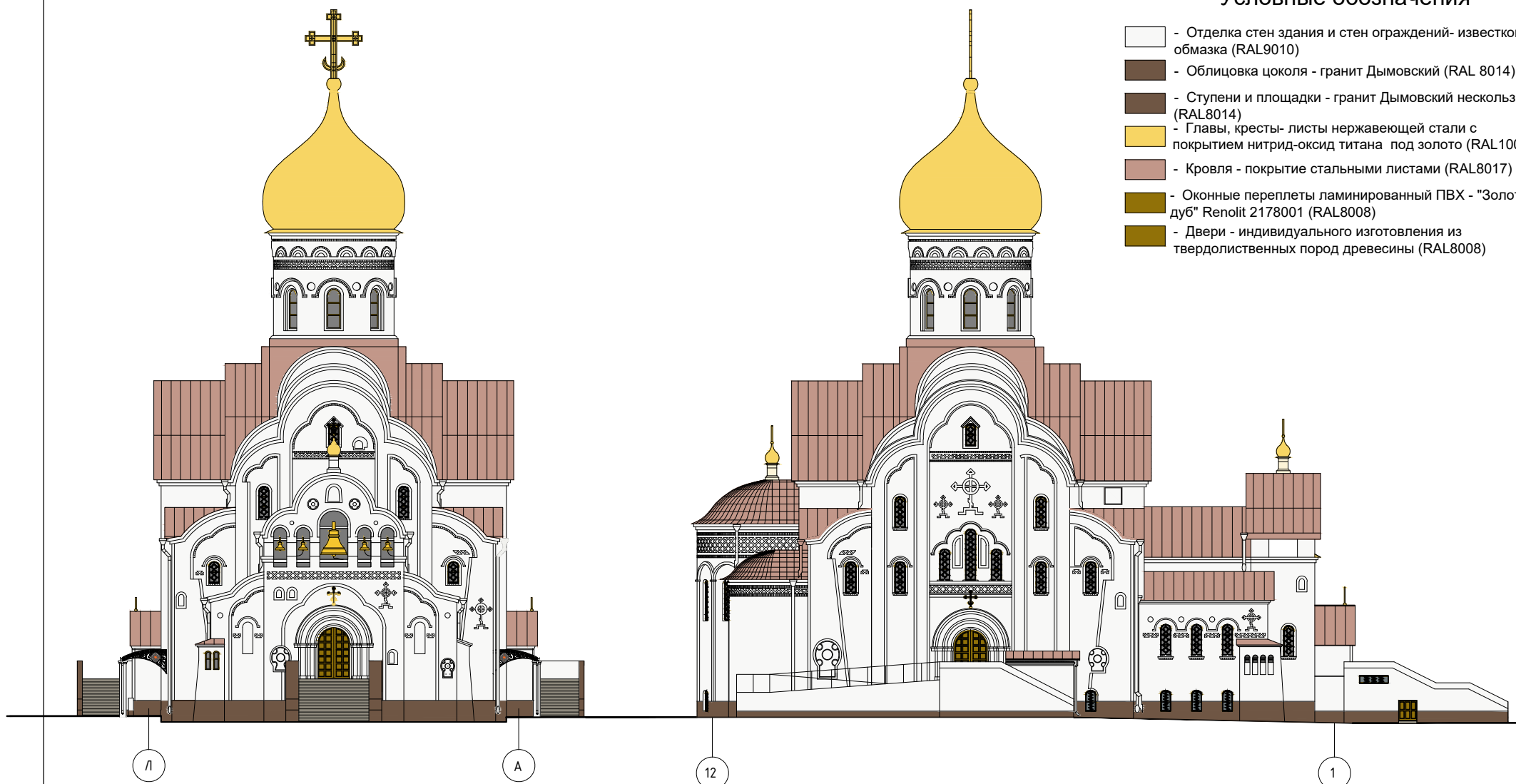
ООО "РИО-СК"

Цветовое решение фасада Л-А

Цветовое решение фасада 12-1

Условные обозначения

- Отделка стен здания и стен ограждений- известковая обмазка (RAL9010)
- Облицовка цоколя - гранит Дымовский (RAL 8014)
- Ступени и площадки - гранит Дымовский нескользкий (RAL8014)
- Главы, кресты- листы нержавеющей стали с покрытием нитрид-оксид титана под золото (RAL1004)
- Кровля - покрытие стальными листами (RAL8017)
- Оконные переплеты ламинированный ПВХ - "Золотой дуб" Renolit 2178001 (RAL8008)
- Двери - индивидуального изготовления из твердолиственных пород древесины (RAL8008)



Размещение ХРАМОВОГО КОМПЛЕКСА
по адресу: г. Москва, Анадырский проезд, вл. 8
(участок 2, около ж/д станции Лосиноостровская)

Архитектурно-градостроительные решения

Цветовое решение фасада
Л-А. Цветовое решение
фасада 12-1
на основе М 1:200

7.3

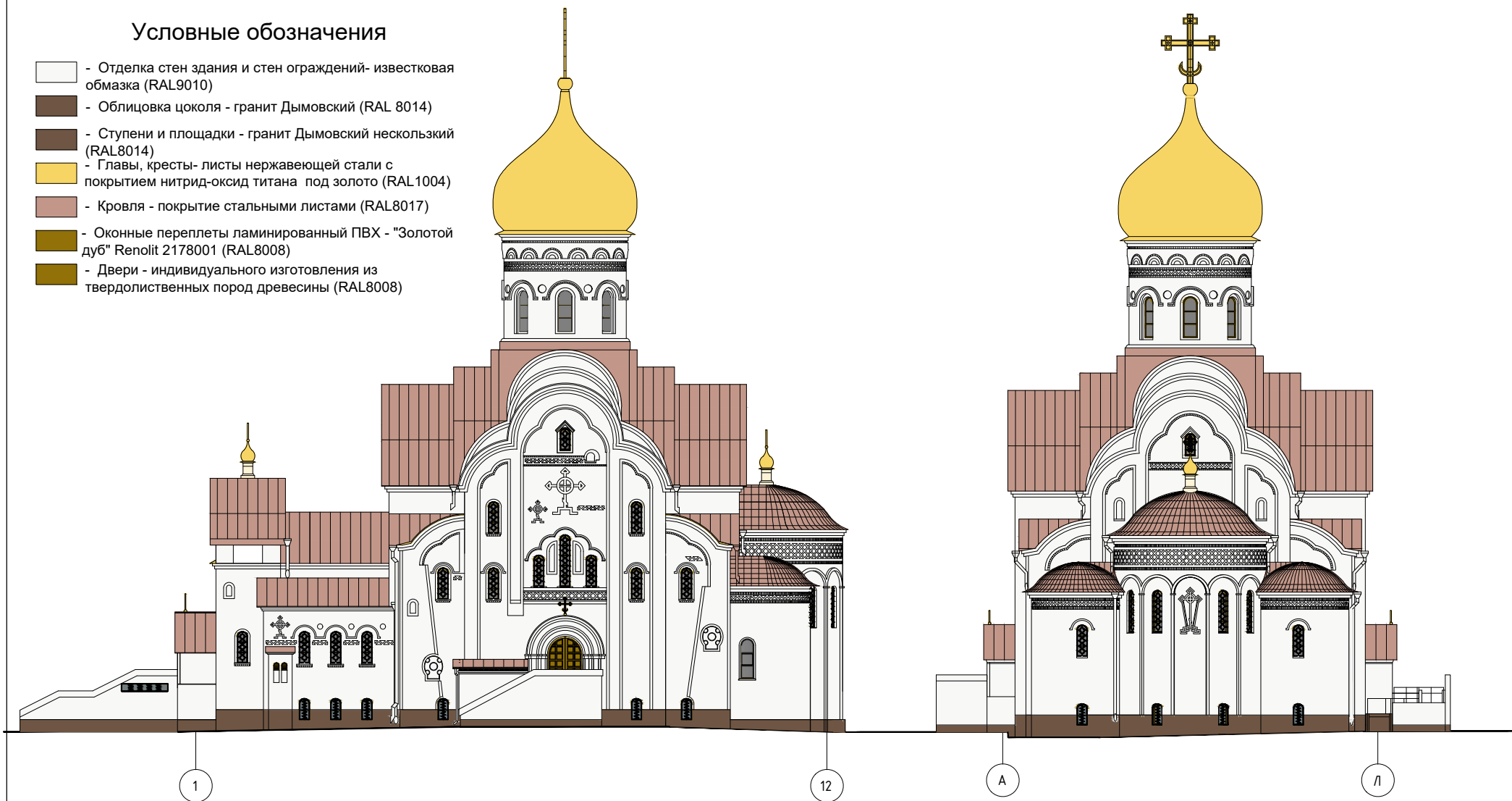
ООО "РИО-СК"

Цветовое решение фасада 1-12

Цветовое решение фасада А-Л

Условные обозначения

- Отделка стен здания и стен ограждений- известковая обмазка (RAL9010)
- Облицовка цоколя - гранит Дымовский (RAL 8014)
- Ступени и площадки - гранит Дымовский нескользкий (RAL8014)
- Главы, кресты- листы нержавеющей стали с покрытием нитрид-оксид титана под золото (RAL1004)
- Кровля - покрытие стальными листами (RAL8017)
- Оконные переплеты ламинированный ПВХ - "Золотой дуб" Renolit 2178001 (RAL8008)
- Двери - индивидуального изготовления из твердолиственных пород древесины (RAL8008)



<p>Размещение ХРАМОВОГО КОМПЛЕКСА по адресу: г. Москва, Анадырский проезд, вл. 8 (участок 2, около ж/д станции Лосиноостровская)</p>	<p>Архитектурно-градостроительные решения</p>	<p>Цветовое решение фасада 1-12. Цветовое решение фасада А-Л на основе М 1:200</p>	<p>7.4</p>	<p>ООО "РИО-СК"</p>
--	---	--	------------	---------------------

6-6

Главы, кресты- листы нержавеющей стали с покрытием нитрид-оксид титана под золото (RAL1004)

Кровля - покрытие стальными листами (RAL8017)

Отделка стен здания и стен ограждений- известковая обмазка (RAL9010)

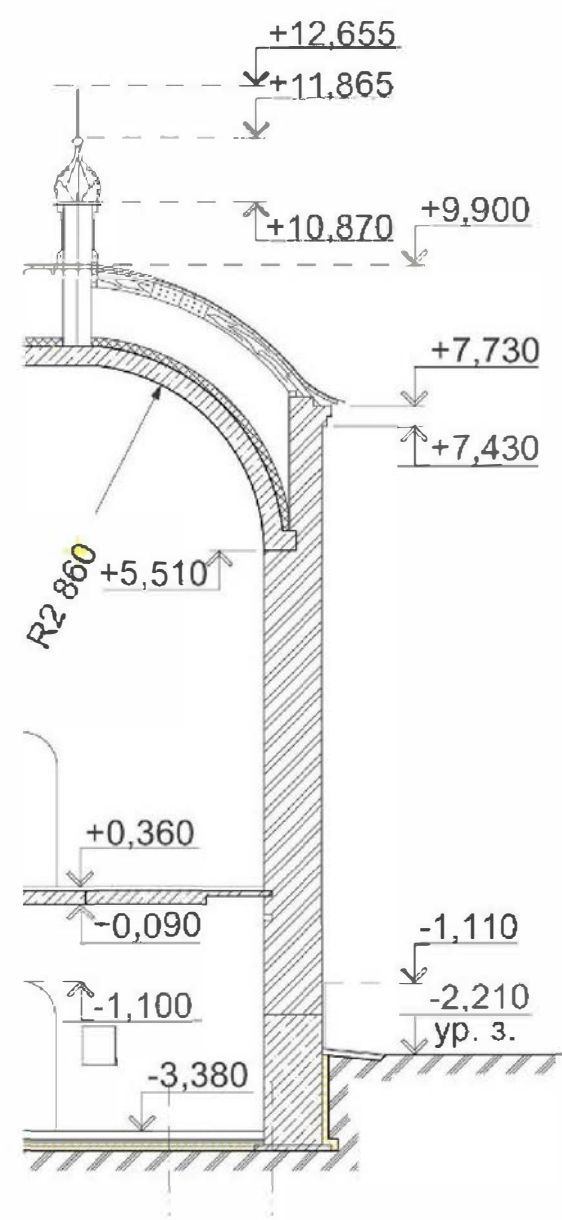
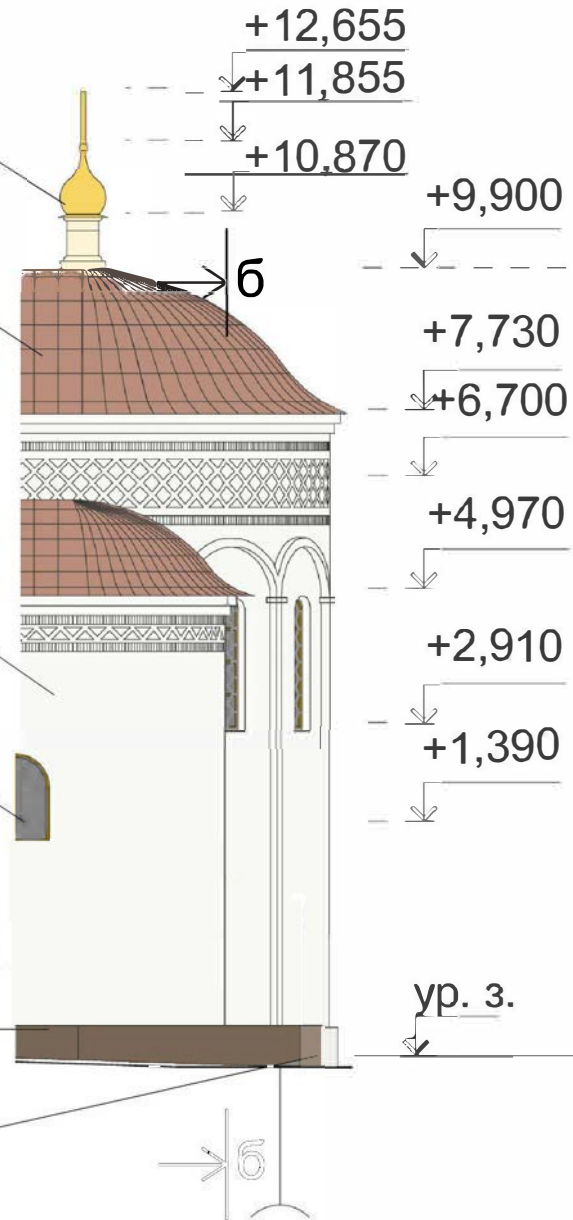
Отделка стен здания - известковая обмазка (RAL9010)

Оконные переплеты ламинированный ПВХ - "Золотой дуб" Renolit 2178001 (RAL8008)

Отделка стен ограждений - гранит Дымовский (RAL 8014)

Облицовка цоколя - гранит Дымовский (RAL 8014)

Ступени и площадки - гранит Дымовский нескользкий (RAL8014)



Размещение ХРАМОВОГО КОМПЛЕКСА по адресу: г. Москва, Анадырский проезд, вл. 8 (участок 2, около ж/д станции Лосиноостровская)

Архитектурно-градостроительные решения

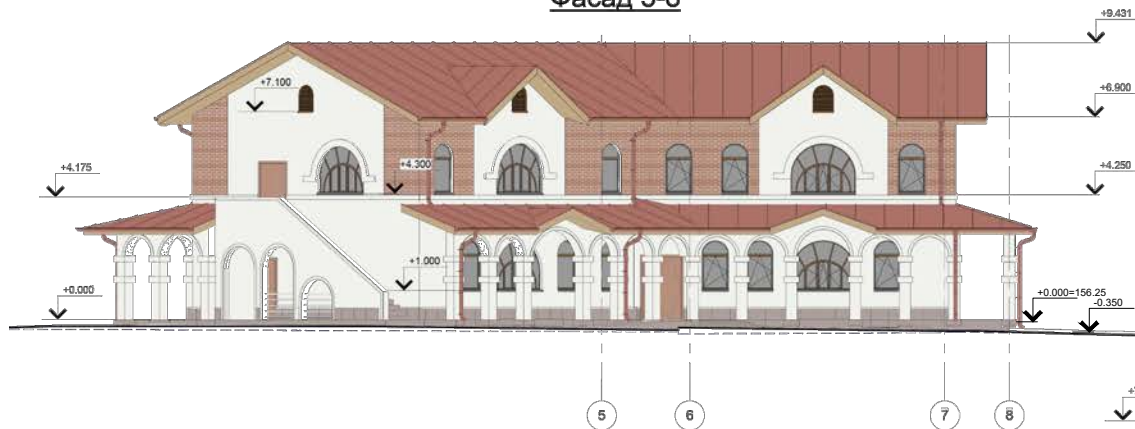
Фрагмент фасада и архитектурные детали

7.5

ООО "РИО-СК"

Схема фасадов 5-8, А-В, 8-5

Фасад 5-8



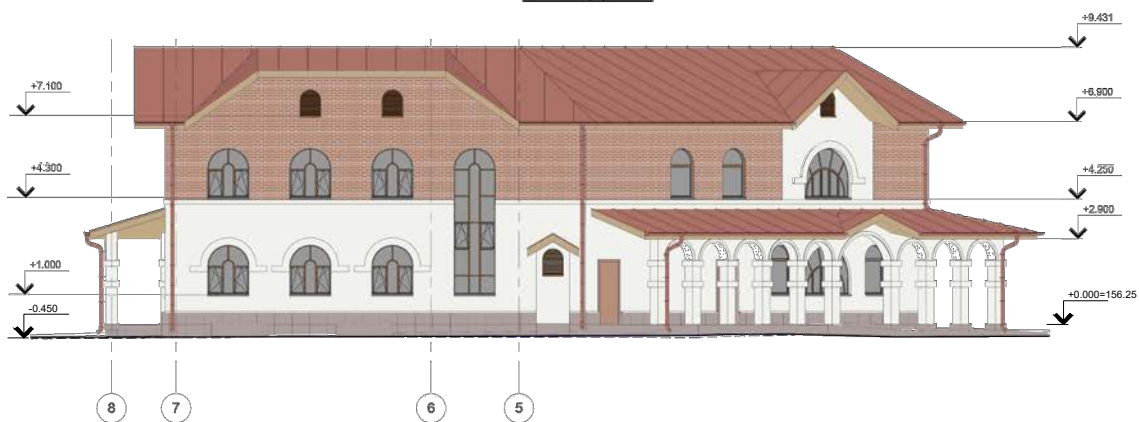
Фасад А/1-В



Условные обозначения:

-  - Отделка стен здания и стен ограждений - цементно - песчаная штукатурка с последующей окраской акриловыми фасадными красками, Ral = 1015 (светлая слоновая кость)
-  - Облицовка цоколя керамогранитными плитами Ral = 7003 (серый мох)
-  - Отделка стен здания выше отм. +4,100 - клинкерными плитами, Ral = 8003 (коричневая глина)
-  - Покрытие кровли- листы оцинкованные Ral = 8017
-  - Подшивка металлическим сайдингом Ral = 7034 (желтовато - серый)
-  - Оконные переплеты, Ral = 8008 Ламинированный ПВХ «Золотой дуб»
-  - Двери - индивидуального изготовления из твердолиственных пород древесины, Ral = 8025 (бледно - коричневый)

Фасад 8-5



Размещение ХРАМОВОГО КОМПЛЕКСА
по адресу: г. Москва, Анадырский проезд, вл. 8
(участок 2, около ж/д станции Лосиноостровская)

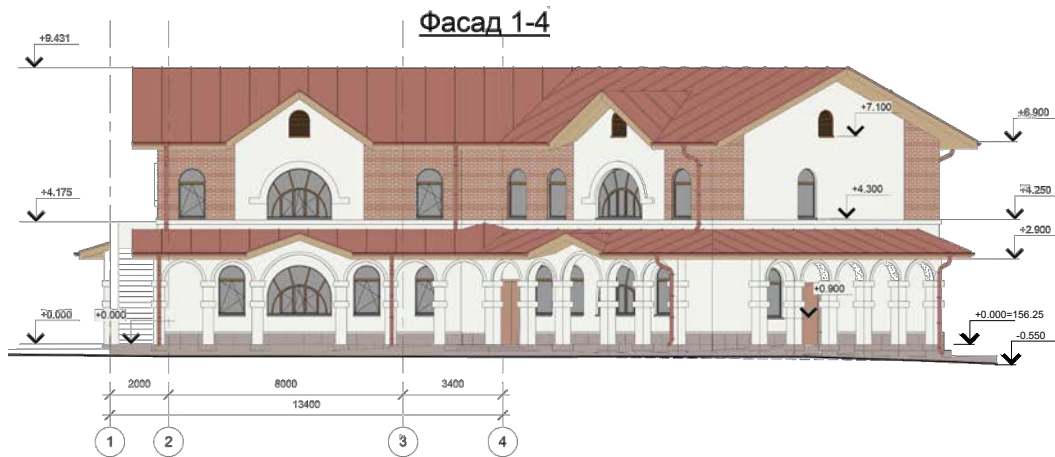
Архитектурно-
градостроительные
решения

Схема фасадов
5-8, А-В, 8-5

7.6

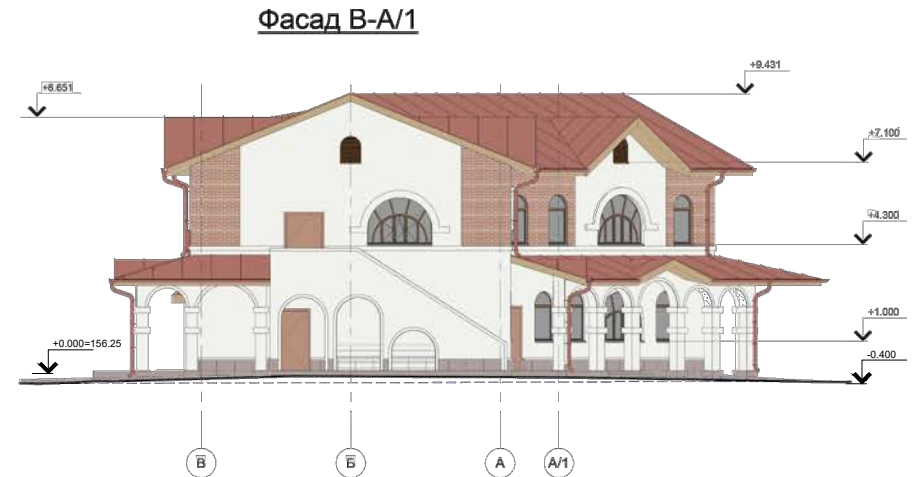
ООО "РИО-СК"

Схема фасадов 1-4, В-А, 4-1

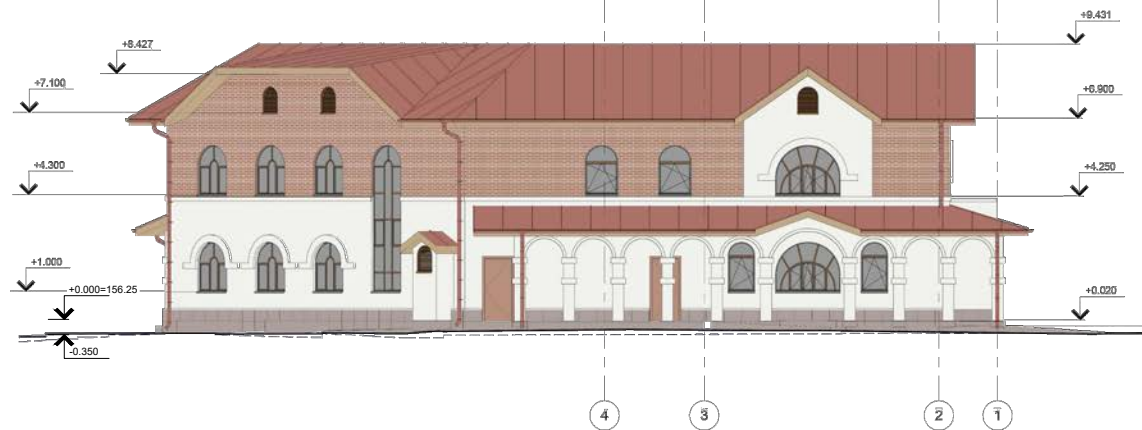


Условные обозначения:

-  - Отделка стен здания и стен ограждений - цементно - песчаная штукатурка с последующей окраской акриловыми фасадными красками, Ral = 1015 (светлая слоновая кость)
-  - Облицовка цоколя керамогранитными плитами Ral = 7003 (серый мох)
-  - Отделка стен здания выше отм. +4,100 - клинкерными плитами, Ral = 8003 (коричневая глина)
-  - Покрытие кровли- листы оцинкованные Ral = 8017
-  - Подшивка металлическим сайдингом Ral = 7034 (желтовато - серый)
-  - Оконные переплеты, Ral = 8008 Ламинированный ПВХ «Золотой дуб»
-  - Двери - индивидуального изготовления из твердых пород древесины, Ral = 8025 (бледно - коричневый)



Фасад 4-1



Размещение ХРАМОВОГО КОМПЛЕКСА
по адресу: г. Москва, Анадырский проезд, вл. 8
(участок 2, около ж/д станции Лосиноостровская)

Архитектурно-градостроительные решения

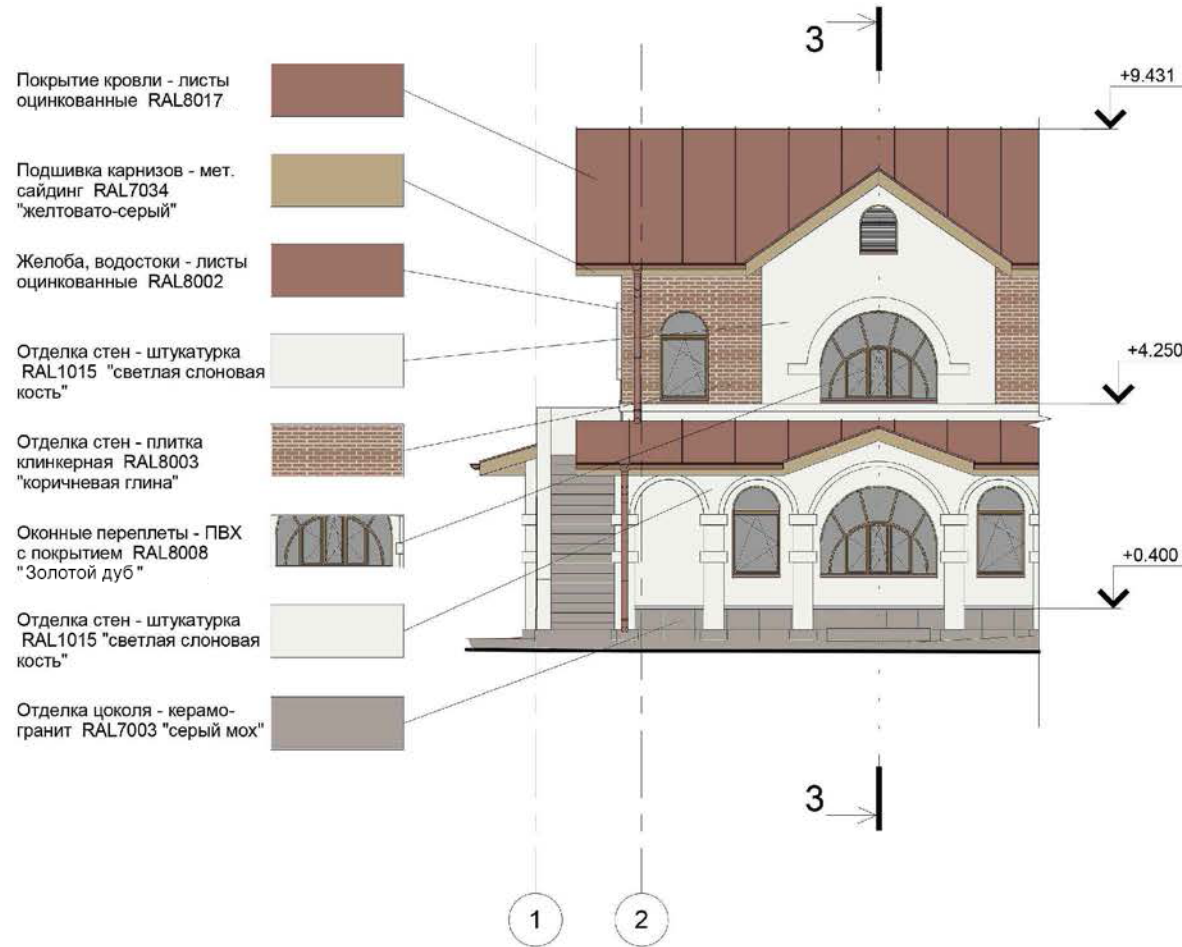
Схема фасадов
1-4, В-А, 4-1

7.7

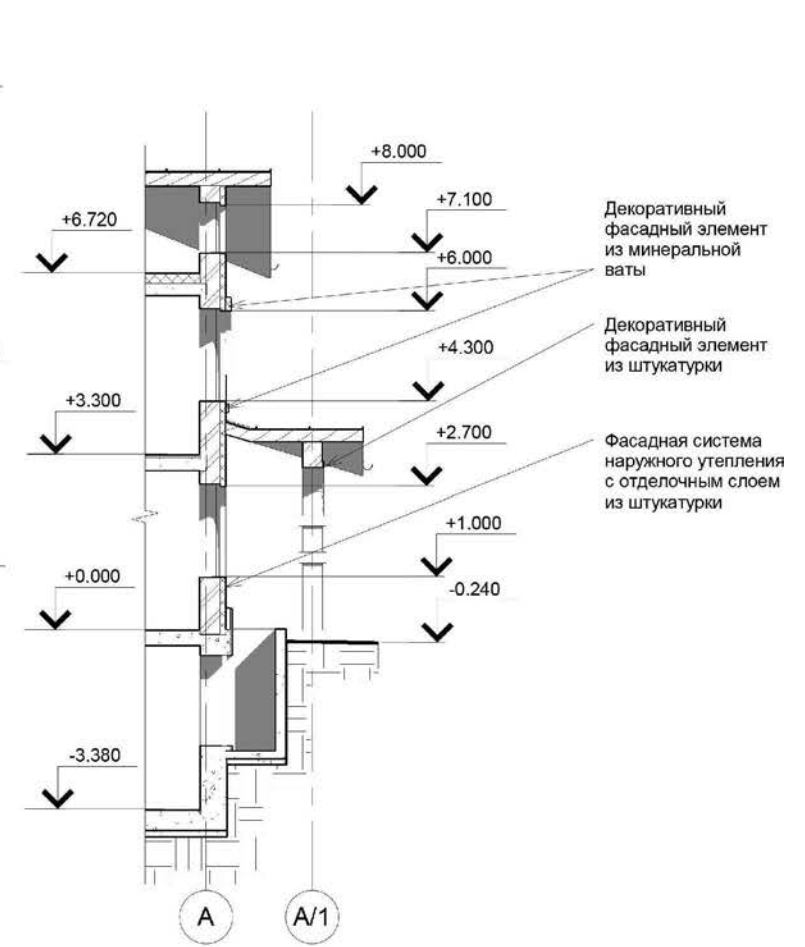
ООО "РИО-СК"

Фрагмент фасада и архитектурные детали дома причта

Фрагмент фасада



Разрез 3-3



Размещение ХРАМОВОГО КОМПЛЕКСА
 по адресу: г. Москва, Анадырский проезд, вл. 8
 (участок 2, около ж/д станции Лосиноостровская)

Архитектурно-градостроительные решения

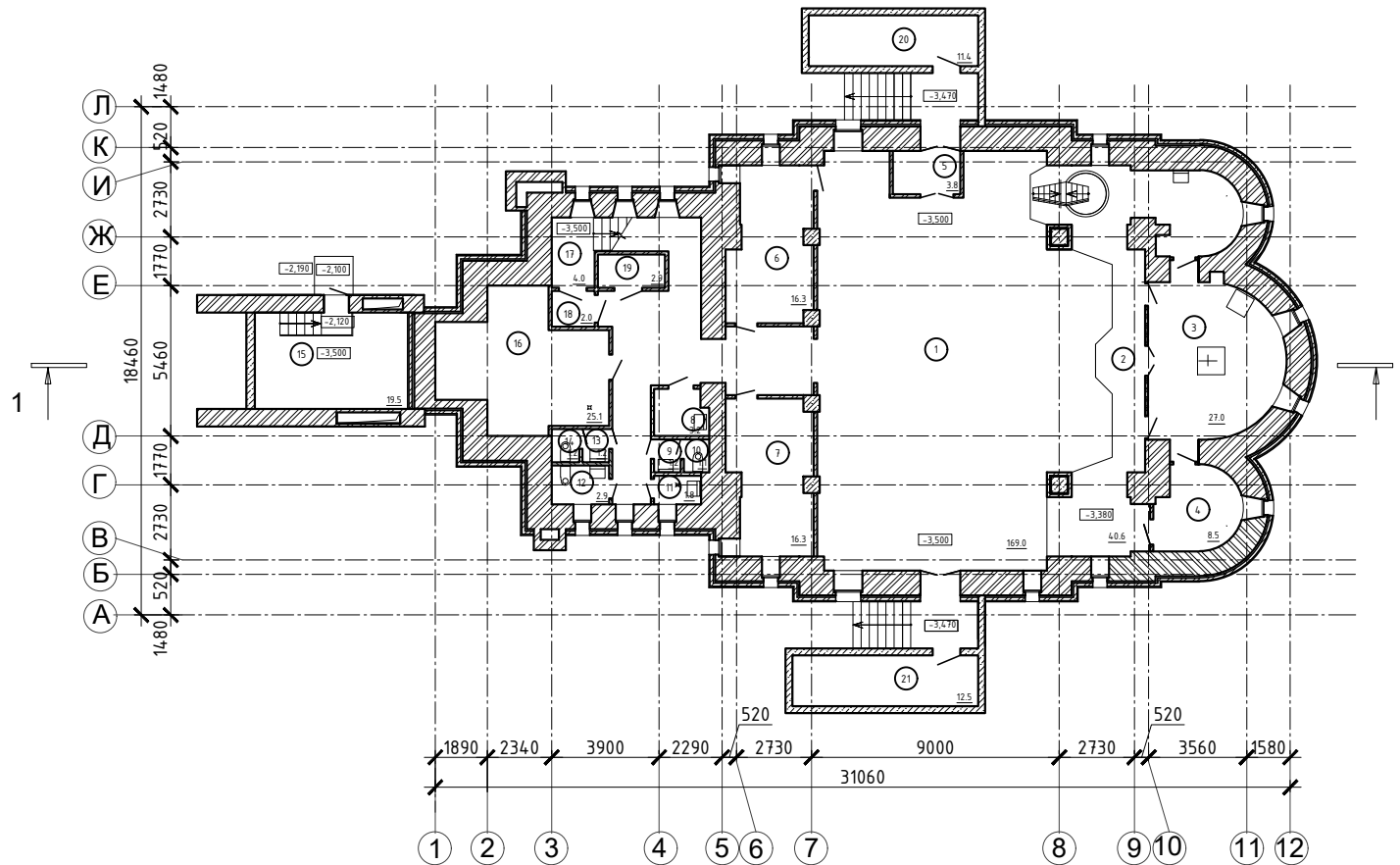
Фрагмент фасада и архитектурные детали Дома Причта

7.8

ООО "РИО-СК"

Экспликация помещений

Схема плана подвала храма на основе М 1:200



Номер помещения	Наименование	Площадь, м ²	Кат. помещения
1	Средняя часть нижнего храма	169,0	
2	Солея	40,6	
3	Алтарь	27,0	
4	Алтарный притвор	8,5	
5	Тамбур	3,8	
6	Ризница	16,3	
7	Комната ожидания	16,3	
8	Комната матери и ребенка	3,2	
9	Умывальная	1,2	
10	Туалет	1,1	
11	Помещение уборочного инвентаря	1,8	В4
12	Туалет для священнослужителей	2,9	
13	Умывальная	1,2	
14	Туалет	1,2	
15	Вентиляционная камера	19,5	Д
16	Вентиляционная камера	25,1	Д
17	Лестница	4,0	
18	Тамбур-шлюз	2,0	
19	Электрощитовая	2,9	Д
20	Техническое подполье	11,4	
21	Техническое подполье	12,5	
Сумма всех помещений		371,5	
Общая площадь этажа		401,0	

Лист из №940-4-22/С без изменения

Размещение ХРАМОВОГО КОМПЛЕКСА
по адресу: г. Москва, Анадырский проезд, вл. 8
(участок 2, около ж/д станции Лосиноостровская)

Архитектурно-градостроительные решения

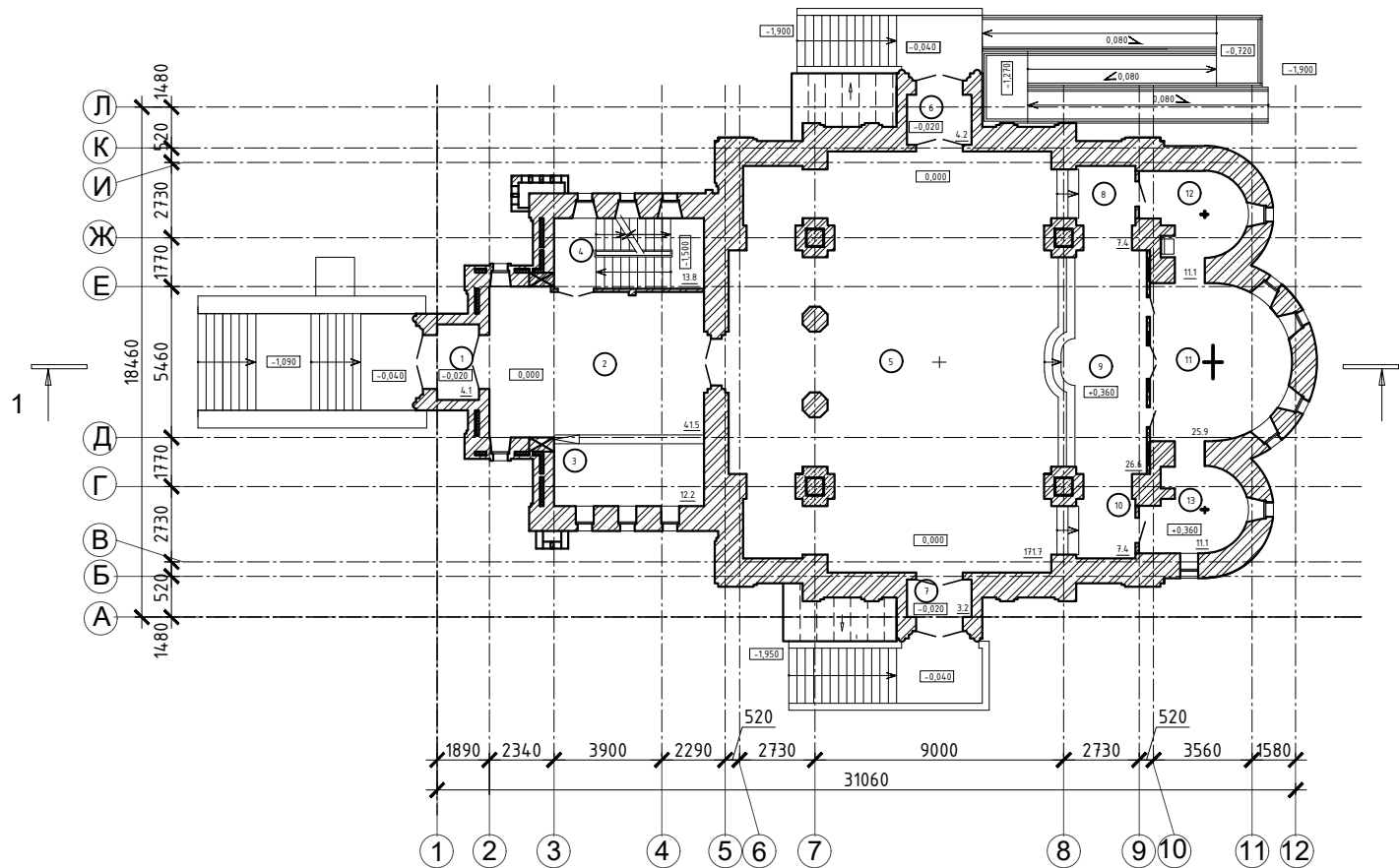
Схема плана подвала
храма на основе М 1:200

8.1

ООО "РИО-СК"

Экспликация помещений

Схема плана этажа
храма на основе М 1:200



Номер помещения	Наименование	Площадь, м ²	Кат.* помещения
1	Западный притвор	4,1	
2	Вестибюль	41,5	
3	Зона свечной лавки	12,2	
4	Лестница	13,8	
5	Средняя часть храма	171,7	
6	Северный притвор	4,2	
7	Южный притвор	3,2	
8	Клирос	7,4	
9	Солея	26,6	
10	Клирос	7,4	
11	Алтарь	25,9	
12	Паномарка	11,1	
13	Алтарный притвор	11,1	

Сумма всех помещений 340,2
Общая площадь этажа 365,0

Размещение ХРАМОВОГО КОМПЛЕКСА
по адресу: г. Москва, Анадырский проезд, вл. 8
(участок 2, около ж/д станции Лосиноостровская)

Архитектурно-градостроительные решения

Схема плана этажа
храма на основе М 1:200

8.2

ООО "РИО-СК"

Схема плана на отм. +5,600
храма на основе М 1:200

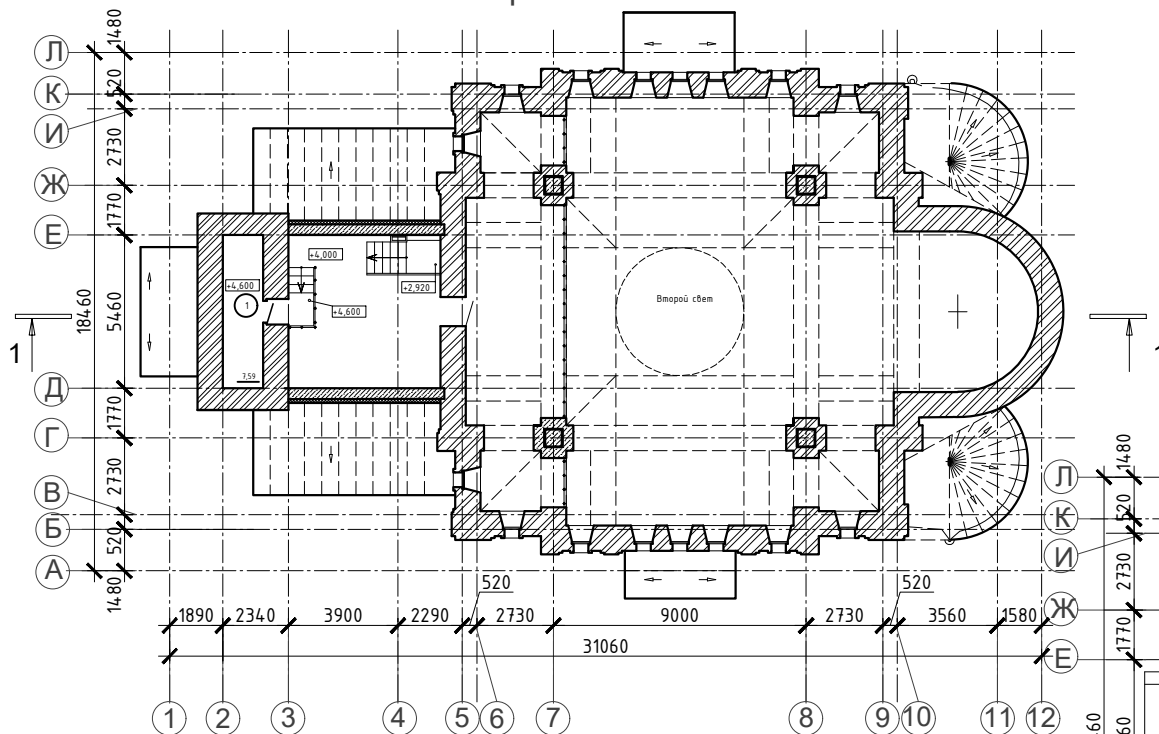
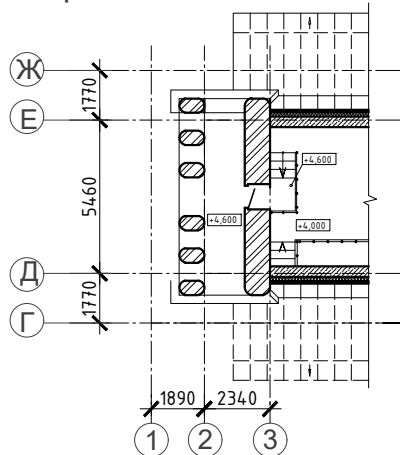


Схема плана на отм. +6,500
храма на основе М 1:200



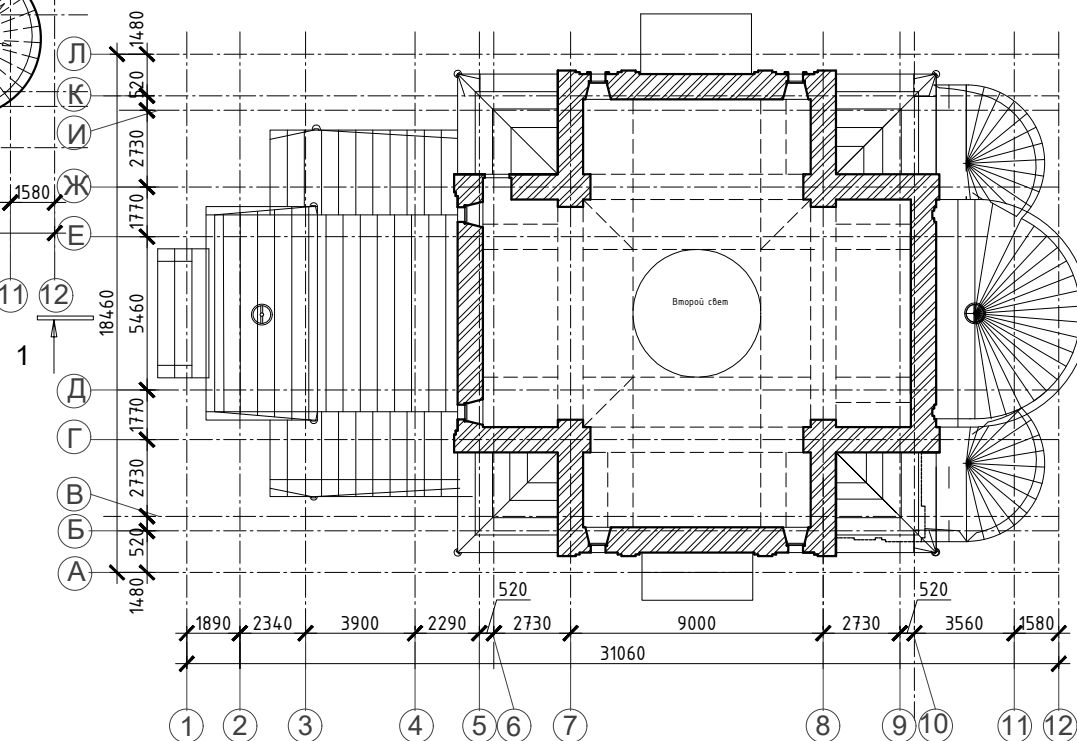
Экспликация помещений

Номер помеще-ния	Наименование	Площадь, м ²	Кат.* помеще-ния
1	Открытая звонница	7,6	

Сумма всех помещений 7,6

Общая площадь этажа 7,6

Схема плана на отм. +8,700
храма на основе М 1:200



Лист из №940-4-22/С без изменения

Размещение ХРАМОВОГО КОМПЛЕКСА
по адресу: г. Москва, Анадырский проезд, вл. 8
(участок 2, около ж/д станции Лосиноостровская)

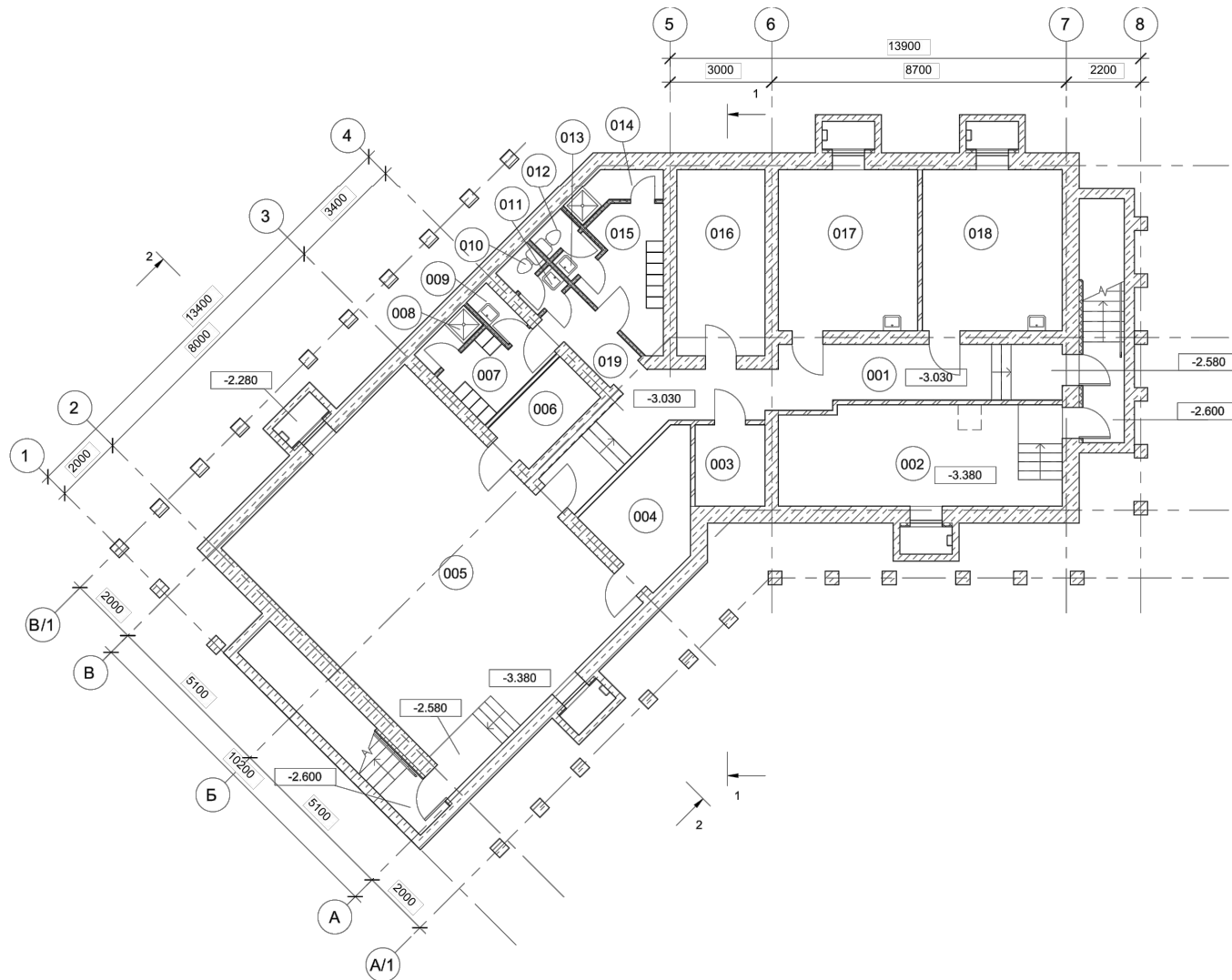
Архитектурно-градостроительные решения

Схема планов на
отм.+5,600, +6,500, +8,700
храма на основе М 1:200

8.4

ООО "РИО-СК"

Схема плана подвала дома причта



Экспликация помещений

Номер	Наименование	Площадь, кв.м	Примечание
001	Коридор	25.9	
002	ИТП	24.5	
003	Электрощитовая	4.9	
004	Кладовая инвентаря	9.7	
005	Танцевальный зал	76.5	
006	Тренерская	5.1	
007	Раздевалка	5.1	
008	Душевая	1.7	
009	Комната уборочного инвентаря	1.5	
010	Уборная	1.1	
011	Тамбур уборной	1.2	
012	Уборная	1.1	
013	Тамбур уборной	1.2	
014	Душевая	2.6	
015	Раздевалка	8.2	
016	Кабинет	14.4	
017	Приходской класс	19.6	
018	Комната отдыха	19.7	
019	Коридор	3.8	

Общая площадь этажа - 252 м²

Лист из №940-4-22/С без изменения

Размещение ХРАМОВОГО КОМПЛЕКСА
по адресу: г. Москва, Анадырский проезд, вл. 8
(участок 2, около ж/д станции Лосиноостровская)

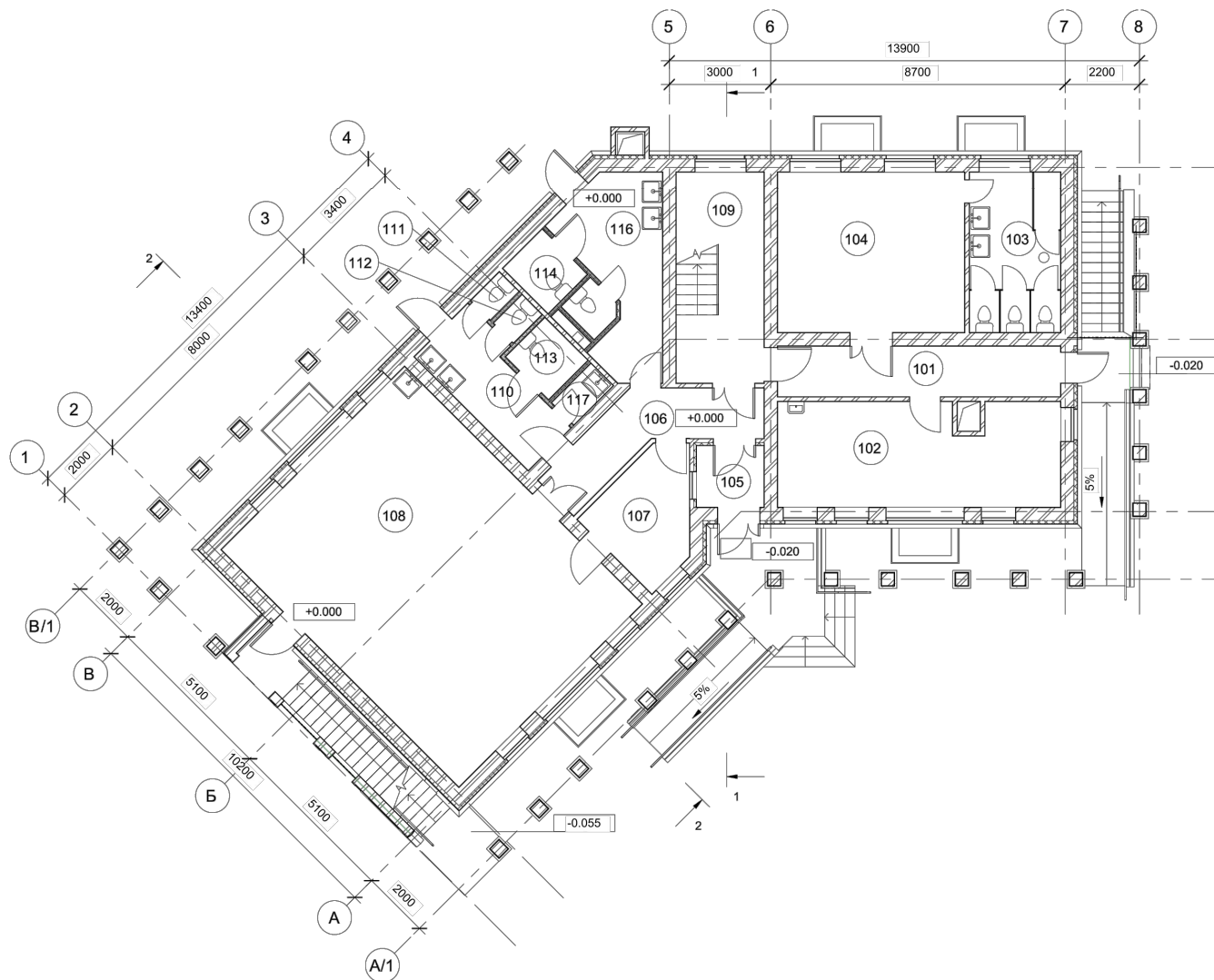
Архитектурно-
градостроительные
решения

Схема плана подвала
дома причта

8.5

ООО "РИО-СК"

Схема плана 1 этажа дома причта



Экспликация помещений

Номер	Наименование	Площадь, кв.м	Примечание
101	Коридор	12.6	
102	Приходской класс	25.2	
103	Уборная	12.9	
104	Приходской класс	26.4	
105	Тамбур	3.7	
106	Вестибюль	10.8	
107	Помещение охраны	9.3	
108	Трапезная	76.2	
109	Лестничная клетка	16.3	
110	Тамбур уборной	9.3	
111	Уборная	1.0	
112	Уборная	1.0	
113	Уборная доступная МГН	3.0	
114	Уборная доступная МГН	3.1	
115	Уборная	1.7	
116	Тамбур уборной	13.6	
117	Комната уборочного инвентаря	1.6	

Общая площадь этажа - 251 м²

Лист из №940-4-22/С без изменения

Размещение ХРАМОВОГО КОМПЛЕКСА
по адресу: г. Москва, Анадырский проезд, вл. 8
(участок 2, около ж/д станции Лосиноостровская)

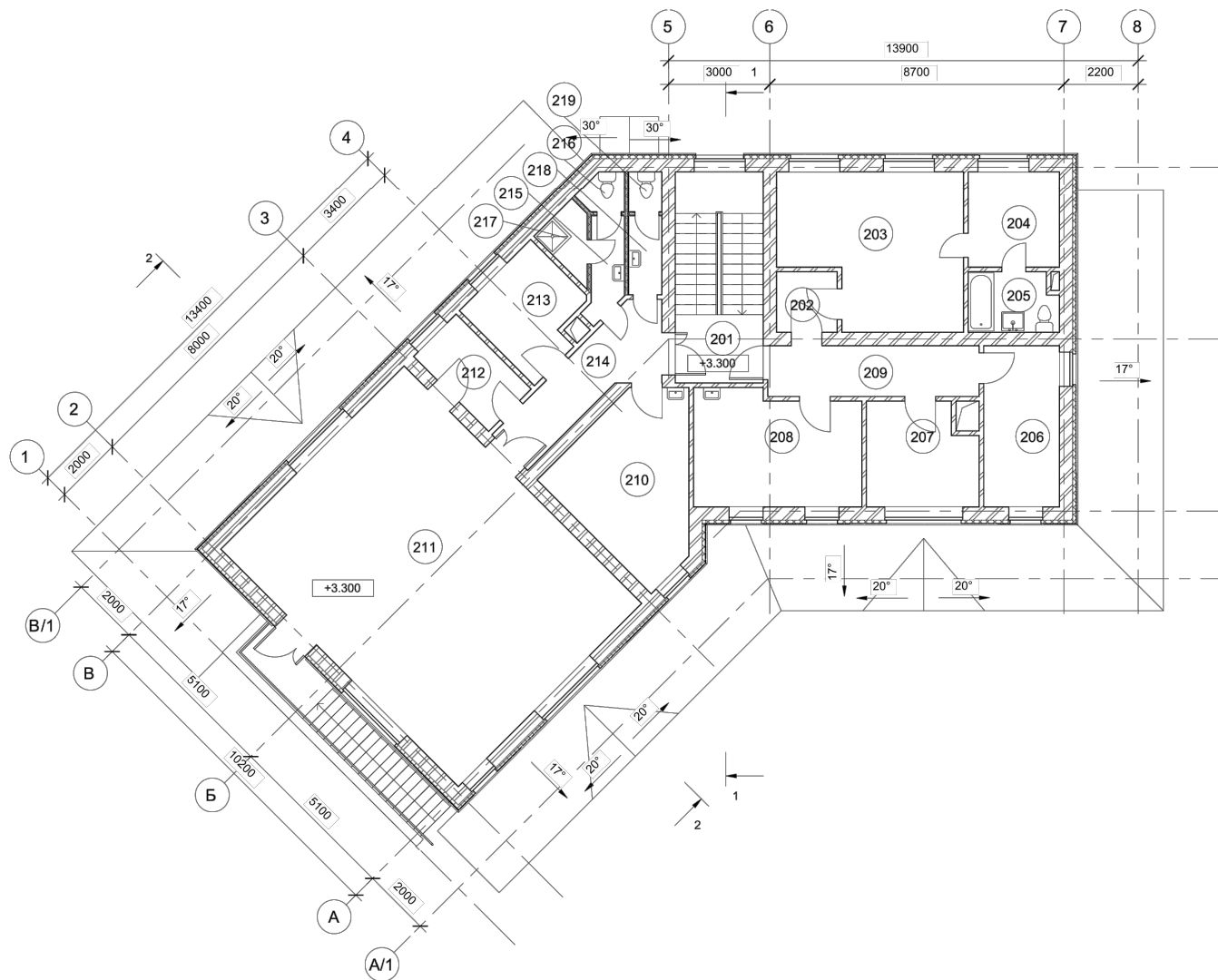
Архитектурно-
градостроительные
решения

Схема плана 1 этажа
дома причта

8.6

ООО "РИО-СК"

Схема плана 2 этажа дома причта



Экспликация помещений

Номер	Наименование	Площадь, кв.м	Примечание
201	Лестничная клетка	16.3	
202	Тамбур	3.2	
203	Кабинет	22.7	
204	Комната отдыха	7.7	
205	Уборная	4.6	
206	Кабинет	10.7	
207	Кабинет	9.6	
208	Кабинет	16.4	
209	Коридор	9.4	
210	Кабинет	17.4	
211	Зал для собраний	76.1	
212	Кладовая инвентаря	5.6	
213	Переговорная	8.4	
214	Коридор	9.9	
215	Тамбур уборной	2.9	
216	Уборная	1.4	
217	Душевая	2.3	
218	Тамбур уборной	2.3	
219	Уборная	1.2	

Общая площадь этажа - 251 м²

Лист из №940-4-22/С без изменения

Размещение ХРАМОВОГО КОМПЛЕКСА
по адресу: г. Москва, Анадырский проезд, вл. 8
(участок 2, около ж/д станции Лосиноостровская)

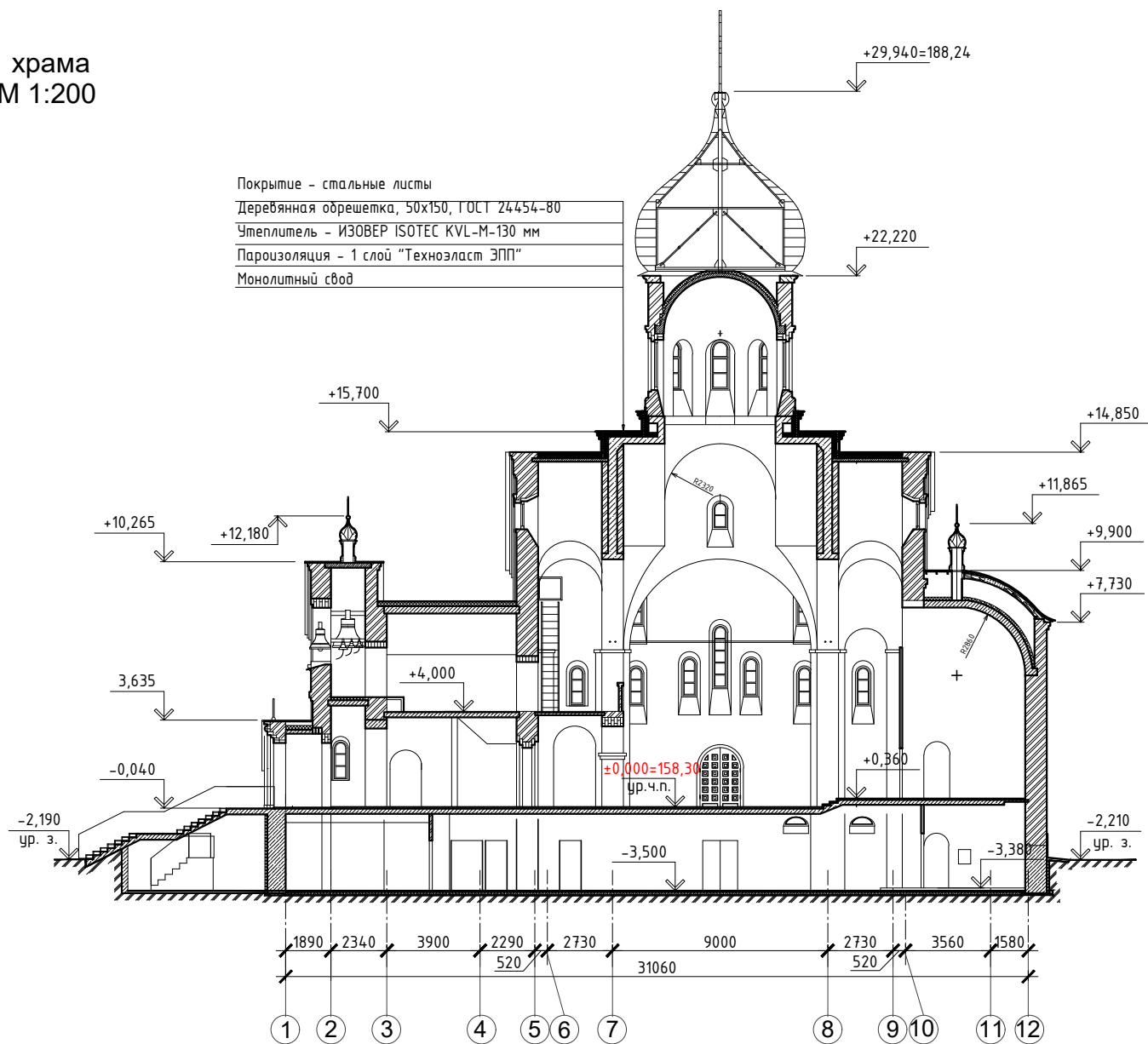
Архитектурно-градостроительные решения

Схема плана 2 этажа дома причта

8.7

ООО "РИО-СК"

Разрез 1-1 храма
на основе М 1:200



Лист из №940-4-22/С без изменения

Размещение ХРАМОВОГО КОМПЛЕКСА
по адресу: г. Москва, Анадырский проезд, вл. 8
(участок 2, около ж/д станции Лосиноостровская)

Архитектурно-градостроительные решения

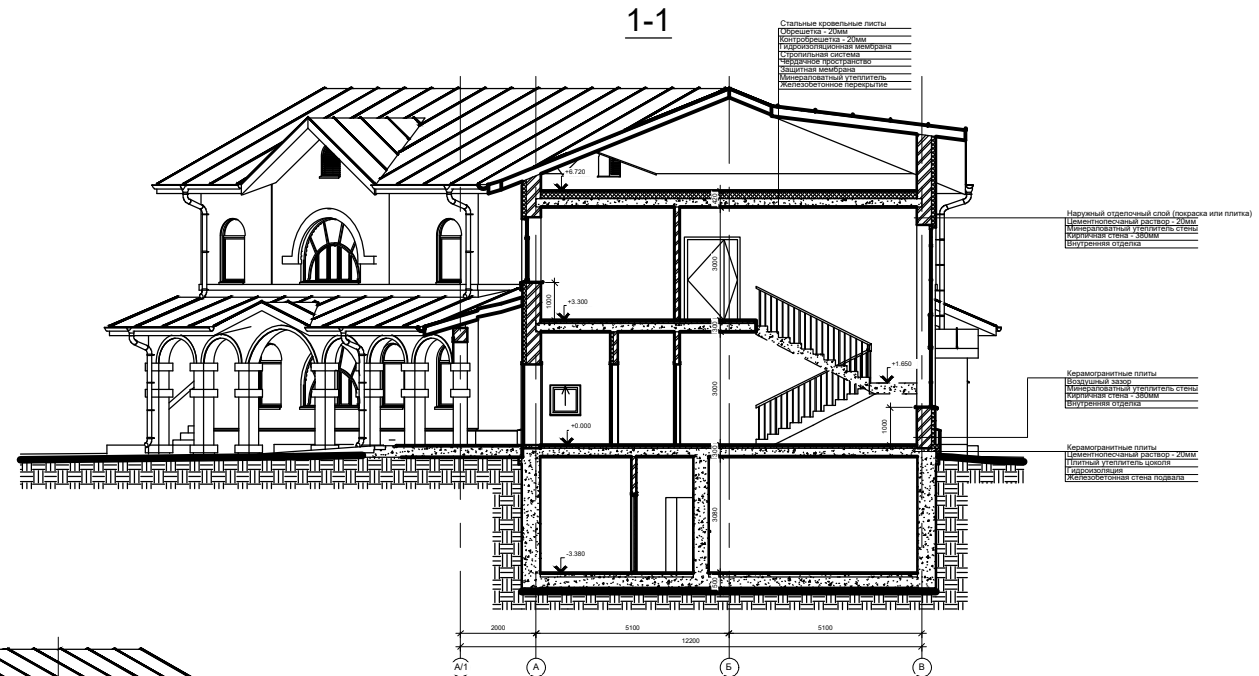
Разрез 1-1 храма
на основе М 1:200

9.1

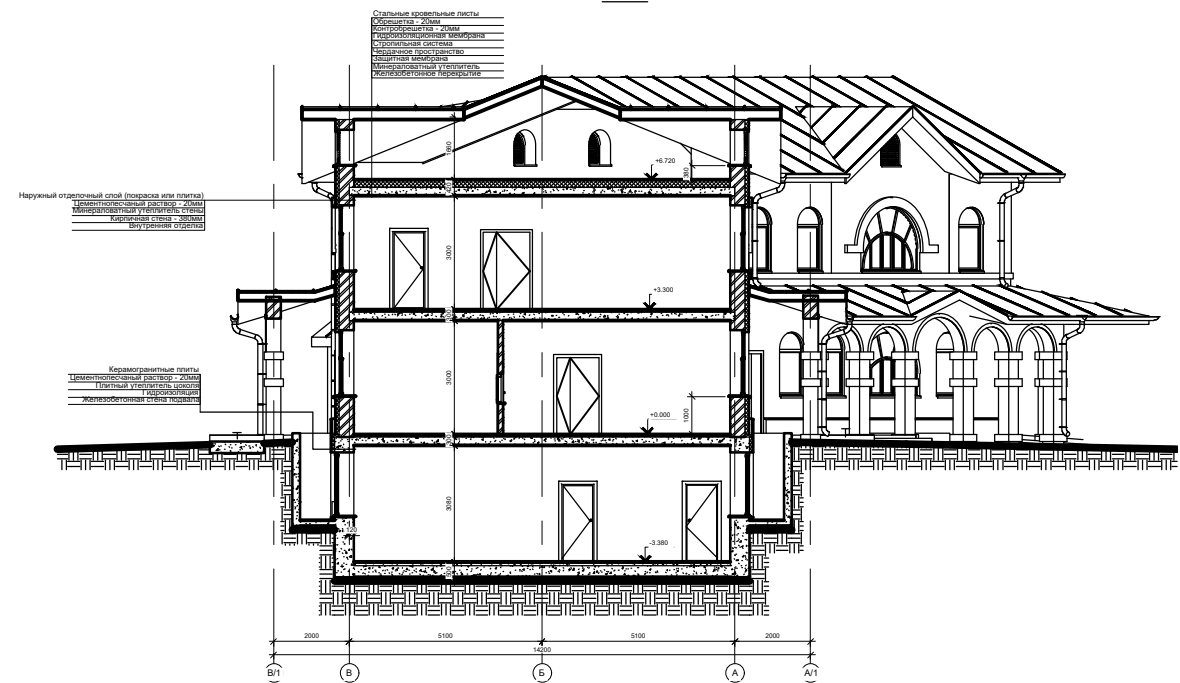
ООО "РИО-СК"

Схемы разрезов дома причта

1-1



2-2



Лист из №940-4-22/С без изменения

Размещение ХРАМОВОГО КОМПЛЕКСА
 по адресу: г. Москва, Анадырский проезд, вл. 8
 (участок 2, около ж/д станции Лосиноостровская)

Архитектурно-градостроительные решения

Схемы разрезов 1-1 и 2-2
 дома причта

9.2

ООО "РИО-СК"

Пояснительная записка с ТЭП

1. Исходные данные.

- Градостроительный план земельного участка (ГПЗУ) №РФ-77-4-53-3-55-2022-1468 дата выдачи 14.03.2022г.
- АО «Метрогипротранс» №3016-01-32/454 от 01.03.2017г. о согласовании размещения православного храмового комплекса
- Свидетельство об утверждении Архитектурно-градостроительного решения Объекта капитального строительства №940-4-22/С дата выдачи 31.10.2022

2. Проектное предложение.

Проектируемый храмовый комплекс включает здания храма и дома причта. Храм - трехглавый, четырехстолпный с крестообразной организацией внутреннего пространства. Храм устанавливается на подклет включающий нижний храм с крещальней. Дом причта двухэтажное здание с подвалом. Церковно-причтовый дом, предназначен для служебно-бытовых целей, включает следующие основные группы помещений: входная, административная, трапезная, отдыха, подсобная.

Предусматривается корректировка утвержденного ранее архитектурно-градостроительного решения, в части:

- отмена бокового выхода из алтаря;
- уточнение элементов стен храма, отделяемых гранитом;
- уточнение цвета кровли и оконных переплетов дома причта.

№940-4-22/С была утверждена корректировка утвержденного ранее архитектурного решения храма, в части:

- перепланировки помещений нижнего храма;
- навесов крылец входов в нижний храм;
- переустройства внутренних лестниц;
- цвета элементов наружной отделки;
- дополнительной площади антресоли;
- элементов благоустройства территории.

В связи с указанными изменениями уточнены технико-экономические показатели объекта.

3. Основные технико-экономические показатели.

Технико-экономические показатели

Наименование	Ед. изм.	Количество		
		Объект в целом	Храм	Дом причта
Площадь участка	кв. м	2800		
Площадь застройки	кв. м	1040	590	450
Общая площадь здания	кв. м	1630	876	754
Наземная площадь здания	кв. м	977	475	502
Подземная площадь здания	кв. м	653	401	252
Количество этажей (подземных и надземных, в том числе технических)	ед.	2-3	2 (подвал + первый этаж с антресолю)	3 (подвал + два этажа)
Количество машиномест	ед.	10		
Количество наземных гостевых стоянок	ед.	10		
Предельная высота	м		32,54	9,98
Верхняя относительная и абсолютная отметки объекта	м		29,94 188,24	9,43 165,681
Плотность застройки	тыс. кв. м/ га	5,00		
Суммарная поэтажная площадь в габаритах наружных стен	кв. м	1400	590	810

Размещение ХРАМОВОГО КОМПЛЕКСА по адресу: г. Москва, Анадьрский проезд, вл. 8 (участок 2, около ж/д станции Лосиноостровская)

Архитектурно-градостроительные решения

Пояснительная записка с ТЭП (начало)

10.1

ООО "РИО-СК"

4. Схема планировочной организации земельного участка разработана с учётом подъезда пожарных автомашин к фасадам храма и дома причта с разворотными площадками.

5. Очередность строительства предусматривает:

- 1 очередь храм на 500 мест;
- 2 очередь дом причта.

6. Проектное предложение храмового комплекса предполагает строительство храма в северо-восточной части участка и дома причта в юго-западной части участка. В проектировании использован проект храмового комплекса, размещённого на ул. Авиационной, вл. 30, в г. Москве.

7. Сведения о применяемых материалах:

Храм кирпичный с деталями из архитектурного бетона. Цоколь облицовывается гранитом или керамогранитом. Наружные стены с покрытием водоотталкивающей штукатуркой. Кровли и купола металлические. Покрытие полов в храме керамогранитом или керамическая плитка. Покрытия ступеней и площадок входов выполняются гранитной плиткой.

8. Расчет количества парковок для временного хранения индивидуального транспорта.

Определение числа машино-мест в зависимости от функционального назначения объекта.

$$NB = S / S2 \times K3 \times K2$$

S - суммарная поэтажная площадь объекта

S2 - показатель суммарной поэтажной площади объекта на одно машино-место

K3 - уточняющий коэффициент урбанизации

K2 - уточняющий коэффициент доступности общественного транспорта

Данные:

Объект проектирования - Религиозное использование (3.7)

S2 = 220

Суммарная поэтажная площадь объектов, кв. м S = 1400

Место расположения объекта:

- зона Т3 -

K3 = 0.9

- в пределах

а) 500 м радиуса доступности до метро - нет

б) 250 метров от магистральной улично-дорожной сети, на которой организовано движение

городского наземного общественного транспорта - да

K2 = 0.85

Расчет: $1400 / 220 \times 0.9 \times 0.85 = 5$ машино-мест

ГАП

А.С. Миленин

Генеральный директор

И.Е. Сенаторов

Лист из №940-4-22/С без изменения

Размещение ХРАМОВОГО КОМПЛЕКСА
по адресу: г. Москва, Анадырский проезд, вл. 8
(участок 2, около ж/д станции Лосиноостровская)

Архитектурно-градостроительные решения

Пояснительная записка с ТЭП (окончание)

10.2

ООО "РИО-СК"



МЕТРОГИПРОТРАНС

115054, г. Москва, ул. Бахрушина, дом 32, строение 2
телефон: +7 (495) 953-46-11, факс: +7 (495) 953-40-04
www.metrogiprottrans.com, mail@metrogiprottrans.com



ФИНАНСОВО-ХОЗЯЙСТВЕННОЕ
УПРАВЛЕНИЕ «НИ»
ВХН № 09/150
Дата 03.03.2017 г.

01.03.2017 № 3016-01-32/454

Председателю

На № 09/150 от 27.01.2017 г.

Финансово-хозяйственного управления

Русской Православной Церкви

(Московский Патриархат)

Митрополиту Рязанскому и

Михайловскому

О согласовании размещения
православного храмового комплекса

В ответ на Ваше письмо о согласовании возможности и условий размещения православного храмового комплекса на выделенном земельном участке по адресу: г. Москва, СЗАО, ул. Анадырский проезд, вл. 8, сообщаем, что АО «Метрогипротранс» в данном районе проработок по перспективным линиям метрополитена не имеет.

По вопросу согласования следует обратиться в ГУП «НИ и ПИ Генплана Москвы».

Без печати АО «Метрогипротранс» не действительно.

Вице-президент



В.В. Котов

Исполнитель: Власюк В.Р.
т. 953-05-95



Лист из №940-4-22/С без изменения

Размещение ХРАМОВОГО КОМПЛЕКСА
по адресу: г. Москва, Анадырский проезд, вл. 8
(участок 2, около ж/д станции Лосиноостровская)

Архитектурно-
градостроительные
решения

Письмо
МЕТРОГИПРОТРАНС
01.03.2017г.№3016-01-32/454

10.3

ООО "РИО-СК"