

**ПРАВИТЕЛЬСТВО МОСКВЫ
КОМИТЕТ ПО АРХИТЕКТУРЕ И ГРАДОСТРОИТЕЛЬСТВУ ГОРОДА МОСКВЫ
(МОСКОМАРХИТЕКТУРА)**

**СВИДЕТЕЛЬСТВО ОБ УТВЕРЖДЕНИИ
АРХИТЕКТУРНО-ГРАДОСТРОИТЕЛЬНОГО РЕШЕНИЯ
ОБЪЕКТА КАПИТАЛЬНОГО СТРОИТЕЛЬСТВА**

**ХРАМ РУССКОЙ ПРАВОСЛАВНОЙ
ЦЕРКВИ ВМЕСТИМОСТЬЮ 500 ПРИХОЖАН**

(наименование объекта)

Регистрационный номер: **1234-4-21/С**

Дата: **10.12.2021**

Адрес: **город Москва, пересечение улиц Малахитовой и Бажова (СВАО, Ростокино)**

Кадастровый номер земельного участка (при наличии): **77:02:0019007:1008**

Свидетельство об утверждении архитектурно-градостроительного решения объекта капитального строительства подготовлено на основании обращения **РЕЛИГИОЗНОЙ ОРГАНИЗАЦИИ "ФИНАНСОВО-ХОЗЯЙСТВЕННОЕ УПРАВЛЕНИЕ РУССКОЙ ПРАВОСЛАВНОЙ ЦЕРКВИ (МОСКОВСКИЙ ПАТРИАРХАТ)"**

№ ГПЗУ/ ППТ: **РФ-77-4-53-3-60-2021-5812**

Проектная организация: **Некоммерческое партнерство "Единая служба заказчика Московской Патриархии"**

Руководитель авторского коллектива: **Скугарева Г.Г.**

Авторский коллектив: **Скугарева Г.Г.**

Виды работ: **Строительство**

Функциональное назначение:

- **Размещение объектов капитального строительства, предназначенных для отправления религиозных обрядов (церкви, соборы, храмы, часовни, мечети, молельные дома, синагоги и иные культовые объекты) [3.7.1];**
- **Размещение объектов капитального строительства, предназначенных для постоянного местонахождения духовных лиц, паломников и послушников в связи с осуществлением ими религиозной службы, а также для осуществления благотворительной и религиозной образовательной деятельности (монастыри, скиты, дома притча, воскресные и религиозные школы, семинарии, духовные училища) [3.7.2].**

Технико-экономические показатели объекта:

Площадь участка: 3562 кв. м
Площадь застройки: 899.28 кв. м
Общая площадь объекта: 1441.3 кв. м
Наземная площадь: 648.9 кв. м
Подземная площадь: 792.4 кв. м
Верхняя отметка: 40.0 м
Количество этажей: 1+цокольн. эт.+антресоль+подвал
Количество машино-мест: в соответствии с заключением экспертизы

В соответствии с постановлением Правительства Москвы от 30.04.2013 № 284-ПП «Об оптимизации порядка утверждения архитектурно-градостроительных решений объектов капитального строительства в городе Москве» принято решение:

1. Утвердить представленное архитектурно-градостроительное решение с учетом заключения Департамента культурного наследия города Москвы от 25.11.2021 № ДКН-16-09-5087/21.

2. Аннулировать ранее выданное Свидетельство об утверждении архитектурно-градостроительного решения объекта капитального строительства от 30.04.2014 № 132-4-14/С.

3. Рекомендовать заказчику схему транспортного обслуживания объекта согласовать в установленном порядке.

4. Техничко-экономические показатели, а также расчет необходимого количества машиномест и их размещение подлежат уточнению в соответствии с положительным заключением экспертизы.

Приложение: Материалы архитектурно-градостроительного решения объекта капитального строительства

**Главный
архитектор города
Москвы, первый
заместитель
председателя**

ДОКУМЕНТ ПОДПИСАН ЭЛЕКТРОННОЙ ПОДПИСЬЮ

Сведения о сертификате ЭП

Сертификат: 025B67C3009EAD64BA483F2853FF481393

Владелец: Кузнецов Сергей Олегович

Срок действия с 09.09.2021 по 01.01.2022

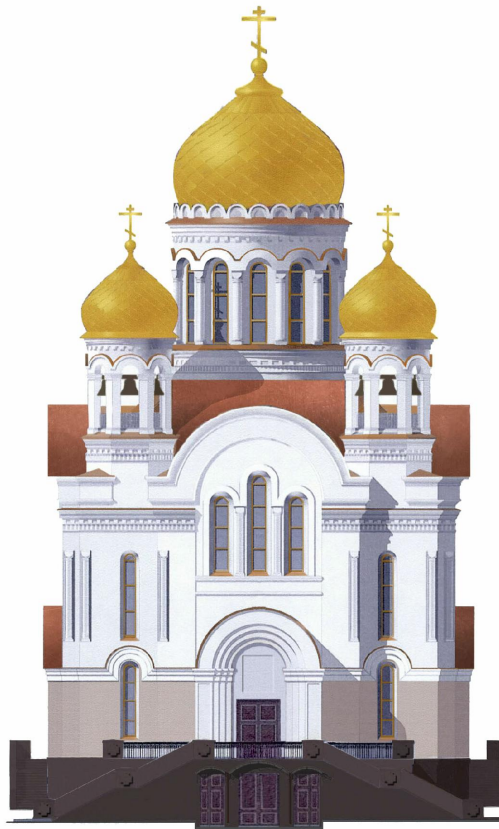
**Кузнецов
Сергей Олегович**

*Документ создан в электронной форме в Комитете по архитектуре
и градостроительству города Москвы*

Некоммерческое партнерство
"Единая служба заказчика "Московской Патриархии"
НП "ЕСЗ Московской Патриархии"

АРХИТЕКТУРНО-ГРАДОСТРОИТЕЛЬНЫЕ РЕШЕНИЯ

ХРАМ РУССКОЙ ПРАВОСЛАВНОЙ ЦЕРКВИ ВМЕСТИМОСТЬЮ 500 ПРИХОЖАН
по адресу: г. МОСКВА, СВАО, район РОСТОКИНО, пересечение улиц МАЛАХИТОВОЙ и БАЖОВА



НП "ЕСЗ Московской Патриархии"

Договор № 2020-013/МБ

Москва 2021

Некоммерческое партнерство
"Единая служба заказчика" Московской
Патриархии"

АРХИТЕКТУРНО-ГРАДОСТРОИТЕЛЬНЫЕ РЕШЕНИЯ

ХРАМ РУССКОЙ ПРАВОСЛАВНОЙ ЦЕРКВИ ВМЕСТИМОСТЬЮ 500 ПРИХОЖАН
по адресу: г. МОСКВА, СВАО, район РОСТОКИНО, пересечение улиц МАЛАХИТОВОЙ и БАЖОВА

Заказчик: Религиозная организация "Финансово-хозяйственное управление Русской Православной Церкви
(Московский Патриархат)

и.о.Председателя "Финансово-хозяйственного управления
Русской Православной Церкви"
иеромонах Ермоген иером. Ермоген (Бурыгин)



Директор НП "Единая служба заказчика
Московской Патриархии"
иеромонах Ермоген иером. Ермоген (Бурыгин)



Руководитель рабочей группы по современному
храмозодательству экспертного совета по церковному
искусству, архитектуре и реставрации Русской Православной
Церкви (Московский Патриархат)

протоирей Андрей Юревич
протоирей Андрей Юревич

Главный архитектор проекта Проектного отдела
НП "Единая служба заказчика Московской Патриархии"

Скугарева Г.Г.
Скугарева Г.Г.

СОСТАВ БУКЛЕТА	2
СХЕМА СИТУАЦИОННОГО ПЛАНА (на основе масштаба 1:2000)	3
СХЕМА ПЛАНИРОВОЧНОЙ ОРГАНИЗАЦИИ ЗЕМЕЛЬНОГО УЧАСТКА (на основе масштаба 1:500)	4
СХЕМА ТРАНСПОРТНОЙ ОРГАНИЗАЦИИ ТЕРРИТОРИИ (на основе масштаба 1:500)	5
СХЕМЫ РАЗВЁРТОК ФАСАДОВ	6
ФОТОФИКСАЦИЯ. ВИД СО СТОРОНЫ пр. МИРА	7
ФОТОМОНТАЖ. ВИД СО СТОРОНЫ пр. МИРА	8
ФАСАД В ОСЯХ 1-12	9
ФАСАД В ОСЯХ 12-1	10
ФАСАД В ОСЯХ А-М	11
ФАСАД В ОСЯХ М-А	12
ФРАГМЕНТЫ ФАСАДОВ	13
ПЛАН ПОДВАЛА НА ОТМ. -7.400	14
ПЛАН ЦОКОЛЬНОГО ЭТАЖА НА ОТМ. - 4.200	15
ПЛАН 1-го ЭТАЖА НА ОТМ. 0.000	16
ПЛАН НА УРОВНЕ ХОРОВ НА ОТМ. 6.480	17
ПЛАН КРОВЛИ	18
РАЗРЕЗ 1-1	19
ПОЯСНИТЕЛЬНАЯ ЗАПИСКА	20-23
ТЕХНИКО-ЭКОНОМИЧЕСКИЕ ПОКАЗАТЕЛИ	24

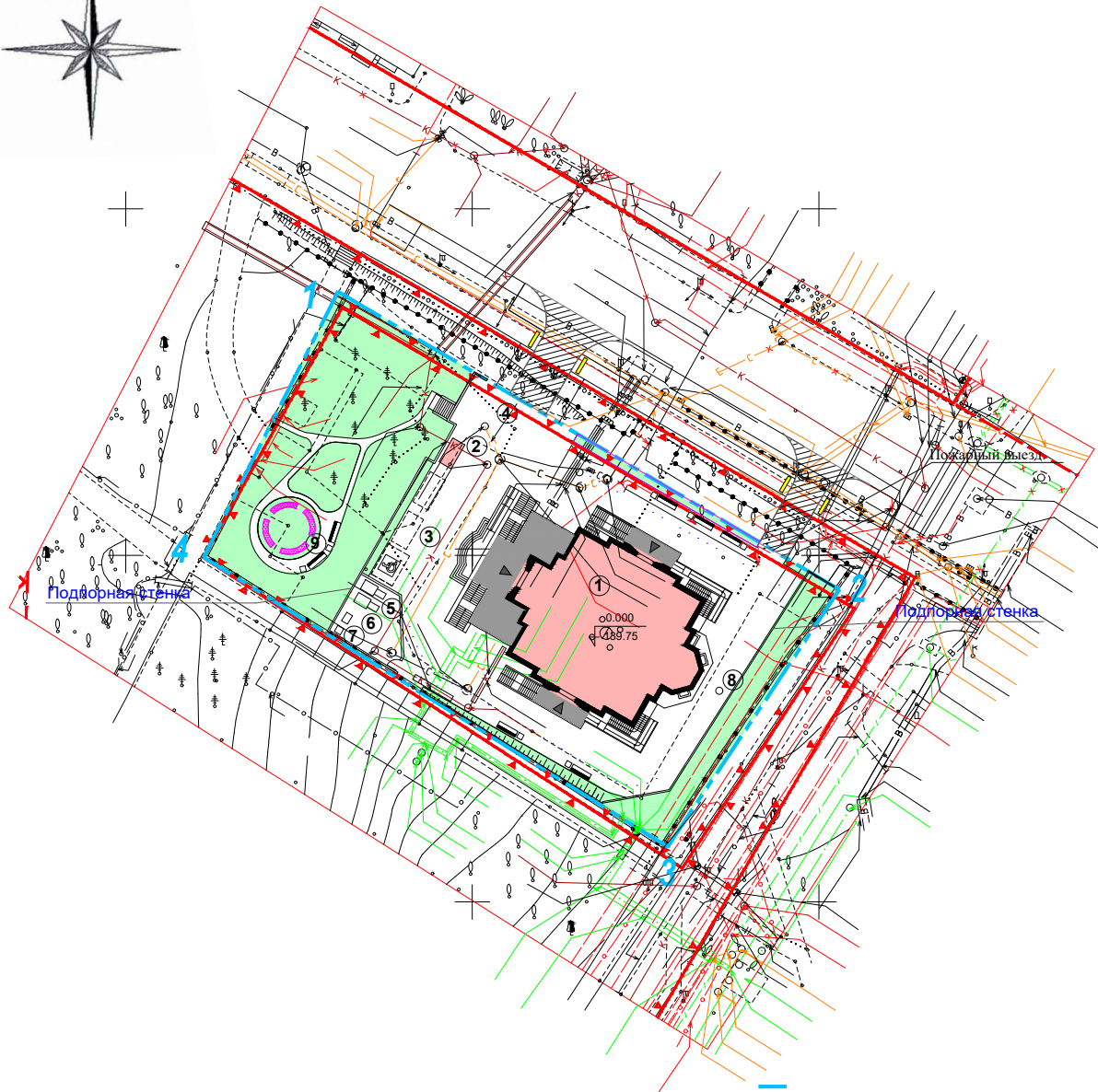


УСЛОВНЫЕ ОБОЗНАЧЕНИЯ

- граница отведенного участка по ГПЗУ
- проектируемые здания и сооружения
- существующие здания и сооружения
- газон
- цветники

ЭКСПЛИКАЦИЯ ЗДАНИЙ И СООРУЖЕНИЙ

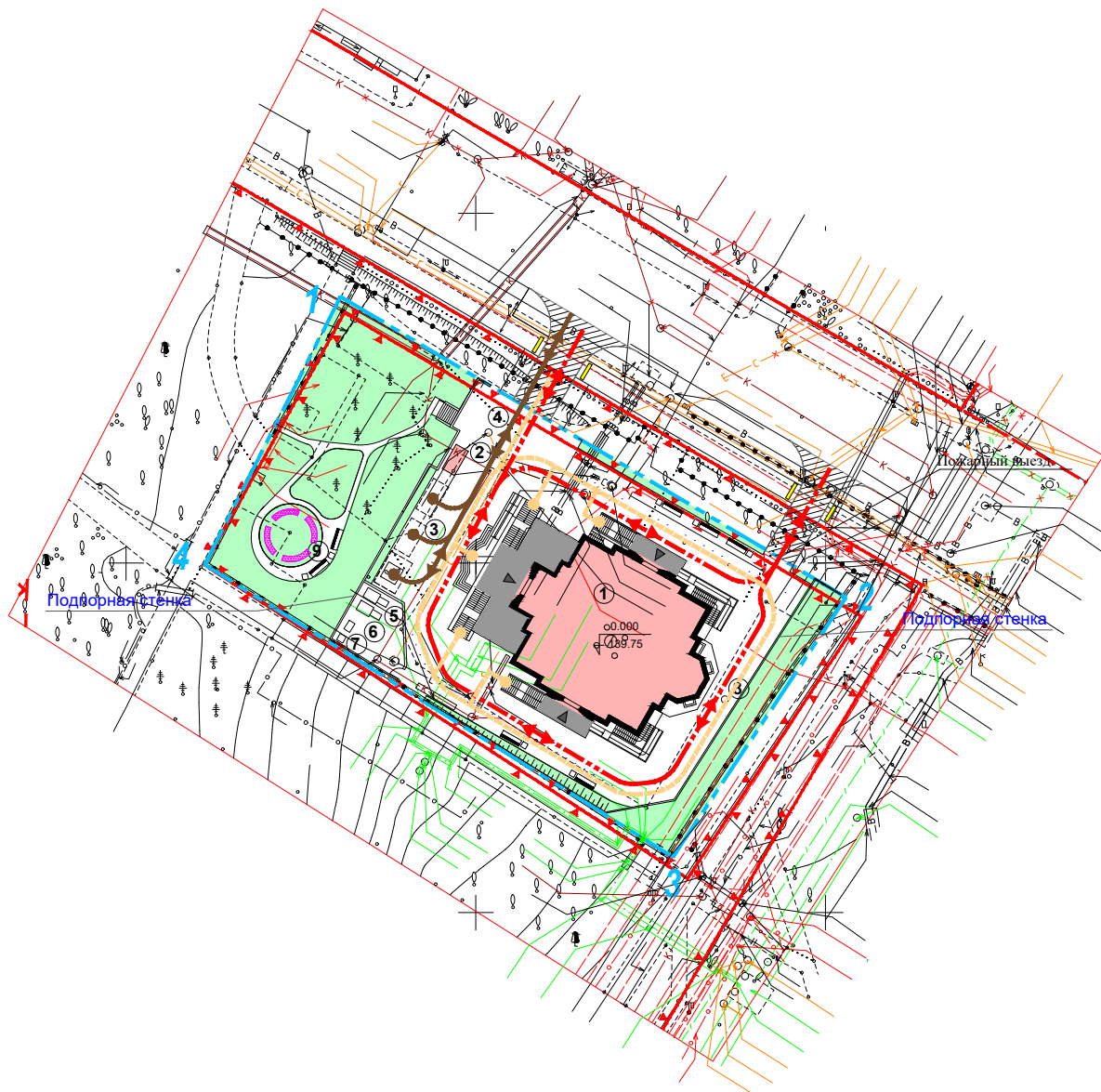
1. Храм на 500 прихожан



Номер на плане	Наименование
Проектируемые здания и сооружения	
1	Храм на 500 прихожан.
2	Место установки церковного киоска. (нестационарное сооружение без фундамента)
3	Стоянка легковых автомобилей на 3 м/м в т.ч. 1 м/м для инвалида.
4	Главный вход
5	Туалетная кабина (нестационарное сооружение без фундамента)
6	Площадка мусоросборников.
7	Место установки печи для сжигания поминальных записок
8	Дренажный колодец для слива святой воды
9	Площадка отдыха

УСЛОВНЫЕ ОБОЗНАЧЕНИЯ

- - - - - 1-4 - граница отведенного участка по ГПЗУ
- проектируемые здания и сооружения
- входные площадки
- газон
- цветники



Номер на плане	Наименование
Проектируемые здания и сооружения	
1	Храм на 500 прихожан.
2	Место установки церковного киоска. (нестационарное сооружение без фундамента)
3	Стоянка легковых автомобилей на 3 м/м в т.ч. 1 м/м для инвалида.
4	Главный вход
5	Туалетная кабина (нестационарное сооружение без фундамента)
6	Площадка мусоросборников.
7	Место установки печи для сжигания поминальных записок
8	Дренажный колодец для слива святой воды
9	Площадка отдыха

УСЛОВНЫЕ ОБОЗНАЧЕНИЯ

- - - - - 1-4 - граница отведенного участка по ГПЗУ
- проектируемые здания и сооружения
- входные площадки
- газон
- цветники
- транспортные потоки
- проезд пожарной техники
- пешеходные потоки

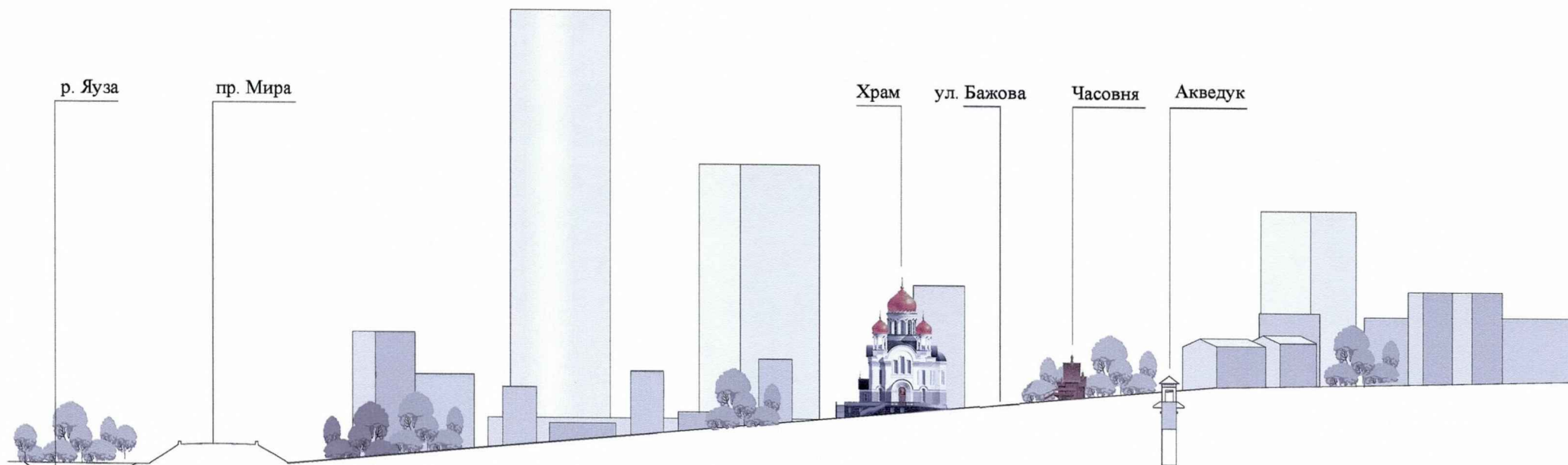


Схема развёртки вдоль Малахитовой ул. при выезде из Москвы

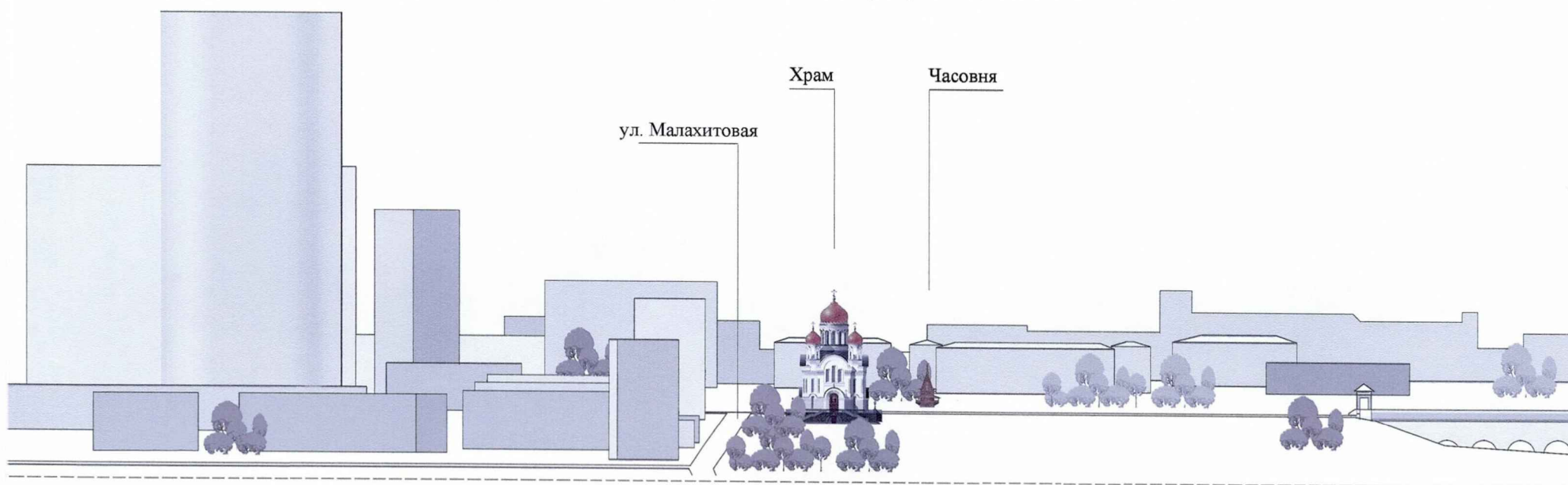


Схема развёртки вдоль проспекта Мира



ХРАМ РУССКОЙ ПРАВОСЛАВНОЙ ЦЕРКВИ ВМЕСТИМОСТЬЮ 500 ПРИХОЖАН
по адресу: г. Москва, СВАО, район Ростокино, пересечение ул. Малахитовой и Бажова

ФОТОФИКСАЦИЯ. ВИД СО СТОРОНЫ пр. МИРА

НП "ЕСЗ
Московской
Патриархии"

7

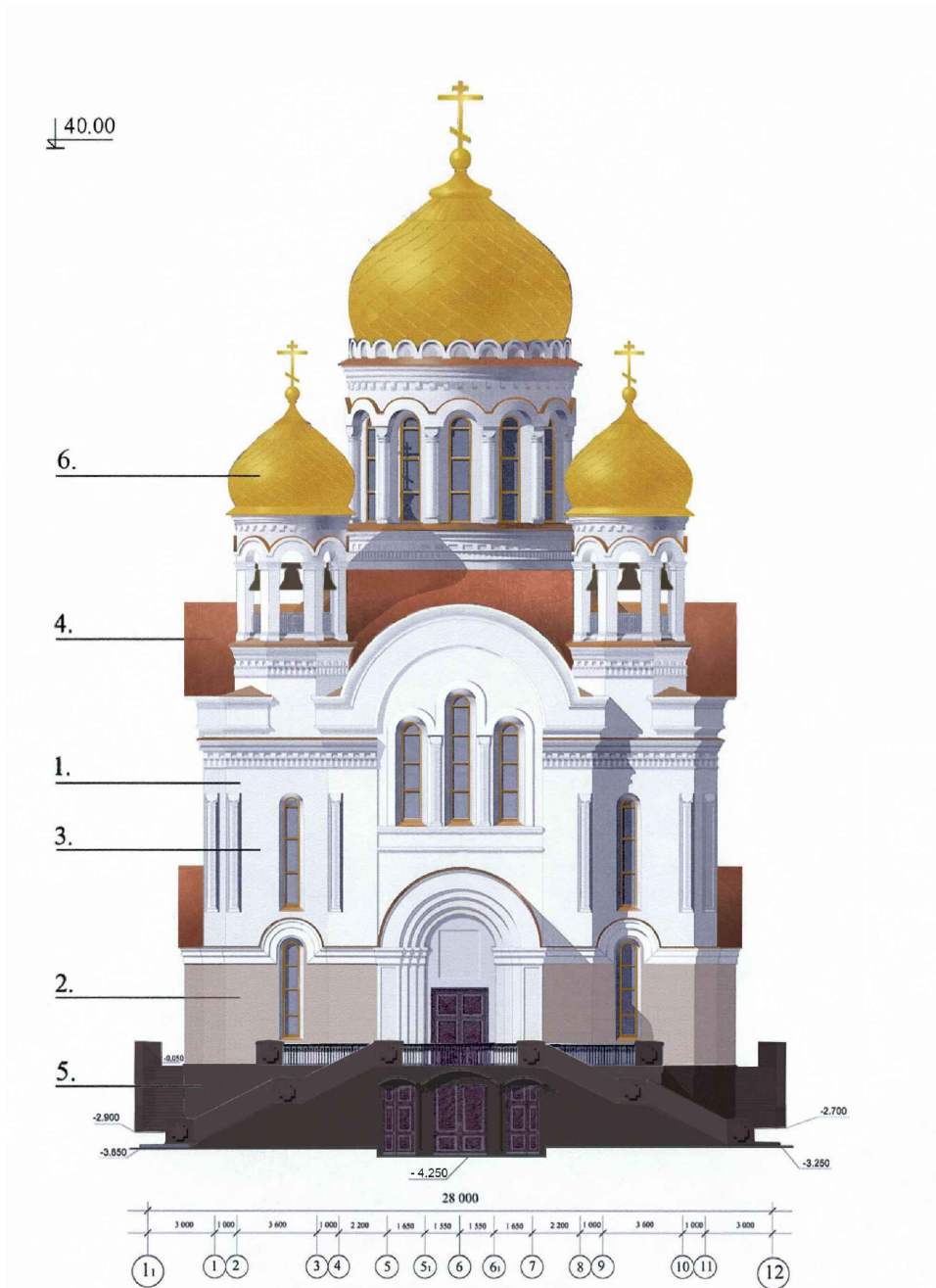


ХРАМ РУССКОЙ ПРАВОСЛАВНОЙ ЦЕРКВИ ВМЕСТИМОСТЬЮ 500 ПРИХОЖАН
по адресу: г. Москва, СВАО, район Ростокино, пересечение ул. Малахитовой и Бажова

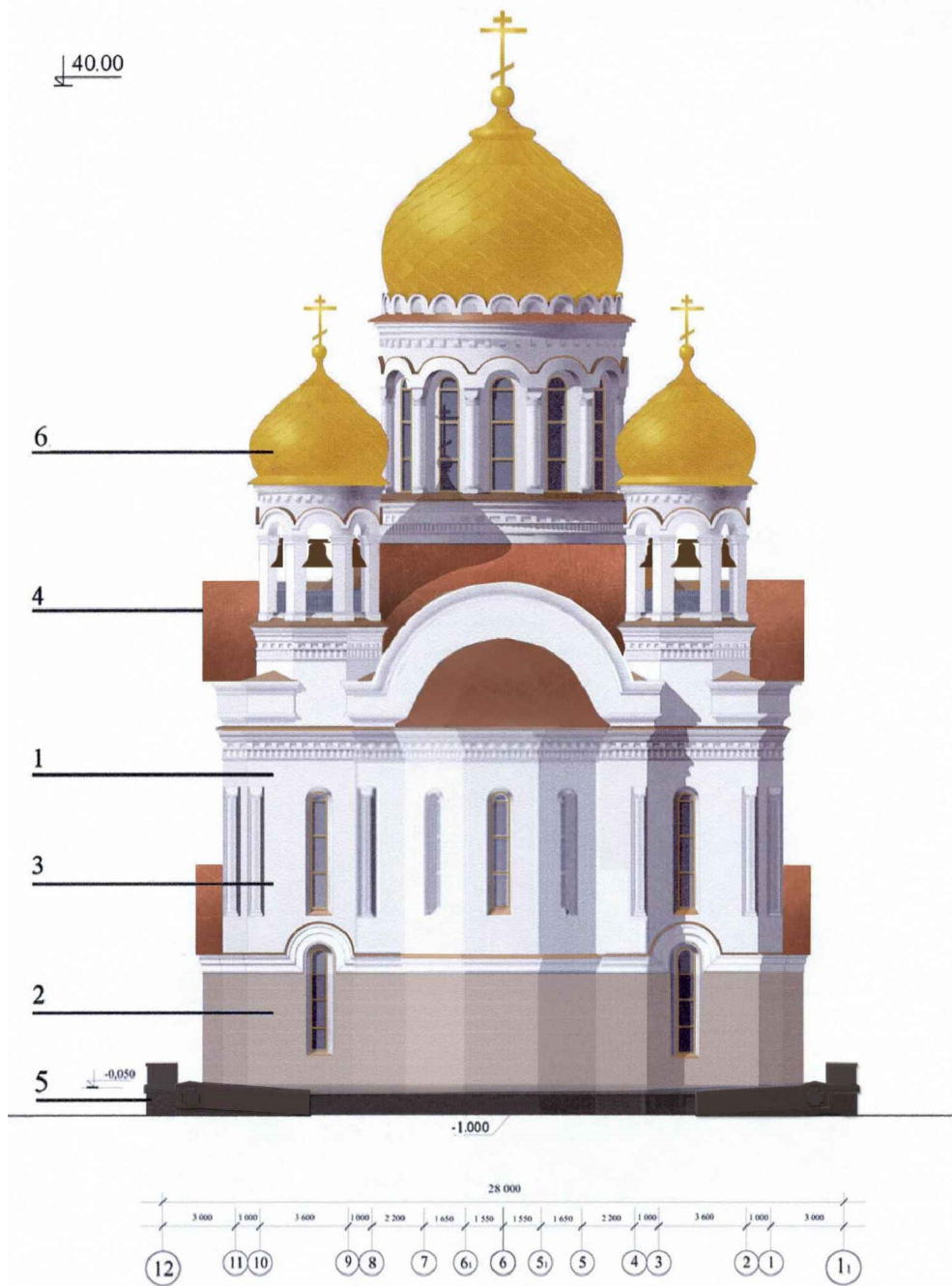
ФОТОМОНТАЖ. ВИД СО СТОРОНЫ пр. МИРА

НП "ЕСЗ
Московской
Патриархии"

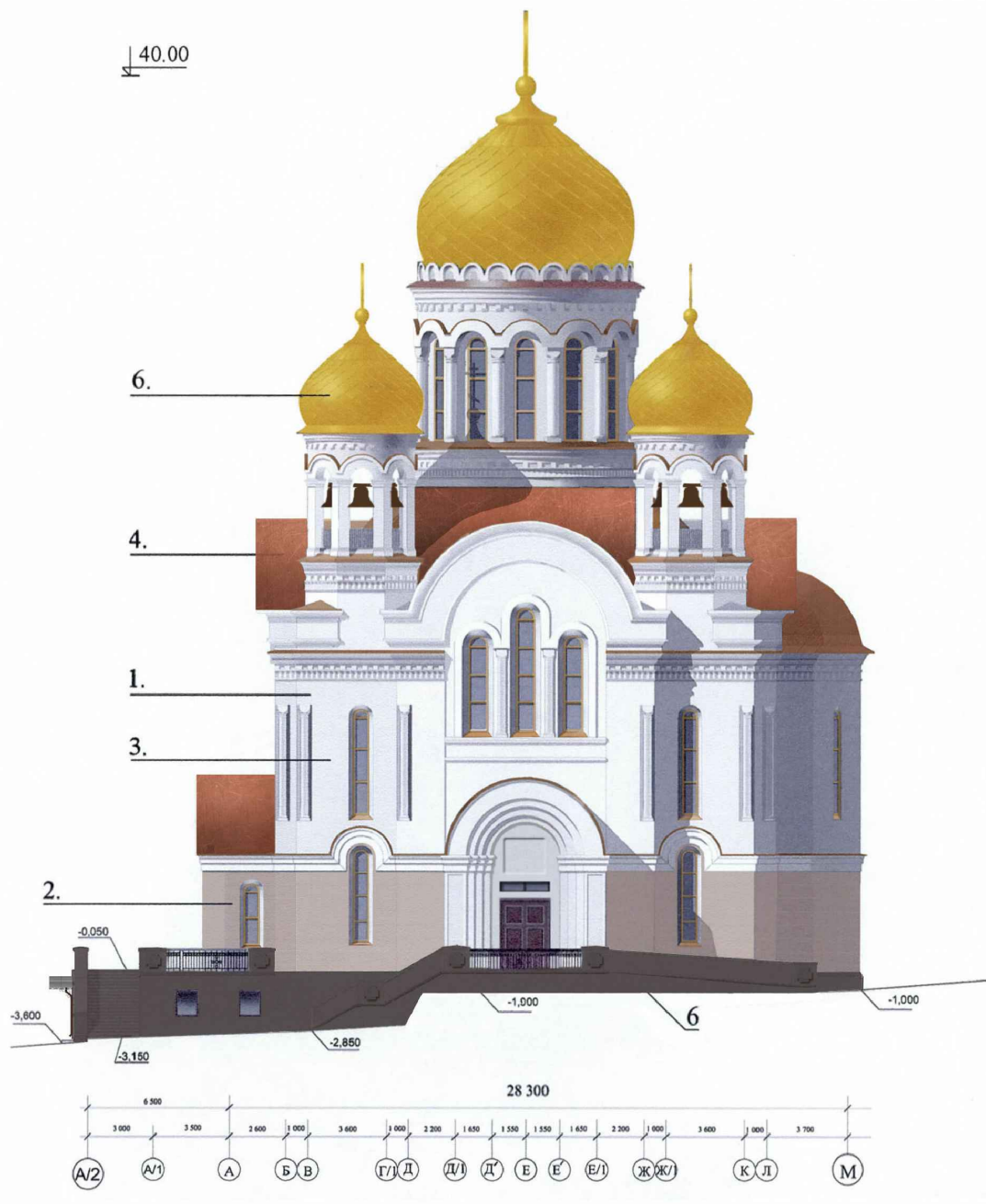
8



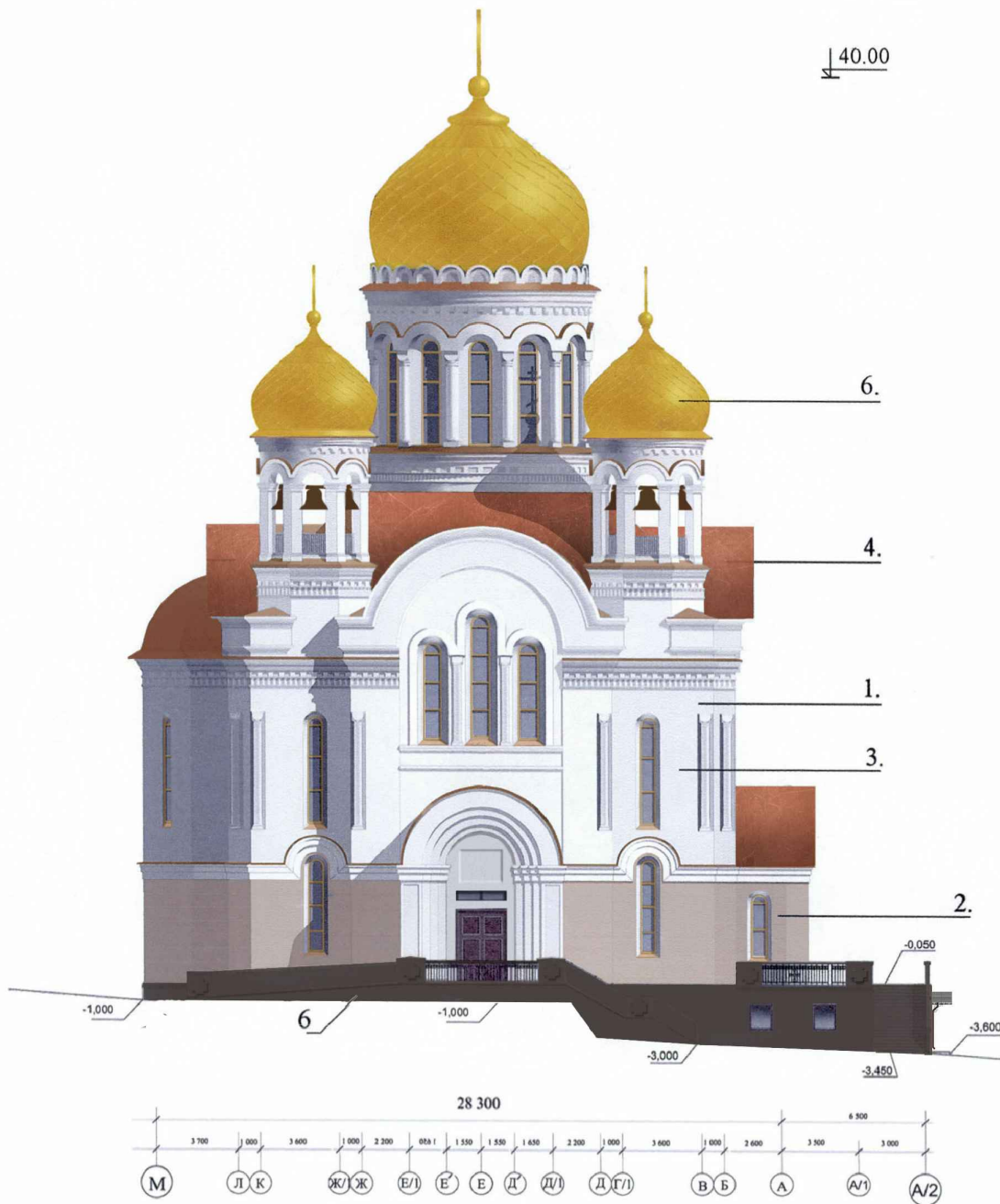
1. Ограждающими конструкциями здания являются газобетонные блоки с последующей известковой штукатуркой по сетке и покраской.
2. Стены на уровне 1-го этажа-рустованная штукатурка с покраской фасадными красками. Цвет по каталогу Tikkurila Facade 760 - Q662
3. Стены храма выше уровня 1-го этажа и архитектурные детали фасада окрашиваются в светлый кремовый цвет (RAL 9001)
4. Кровельные покрытия храма - кровельная медь
5. Цоколь, площадки входов, ступени и пандусы - облицовка дымовским гранитом
6. Окна ПВХ рамы, ламинированные пленкой, цвет - античная сосна В2302-J7, с двухкамерными стеклопакетами
6. Купола и кресты - нержавеющая сталь с покрытием нитридом титана



1. Ограждающими конструкциями здания являются газобетонные блоки с последующей известковой штукатуркой по сетке и покраской.
2. Стены на уровне 1-го этажа-рустованная штукатурка с покраской фасадными красками. Цвет по каталогу Tikkurila Facade 760 - Q662
3. Стены храма выше уровня 1-го этажа и архитектурные детали фасада окрашиваются в светлый кремовый цвет (RAL 9001)
4. Кровельные покрытия храма - кровельная медь
5. Цоколь, площадки входов, ступени и пандусы - облицовка дымовским гранитом
6. Окна ПВХ рамы, ламинированные пленкой, цвет - античная сосна В2302-17, с двухкамерными стеклопакетами
7. Купола и кресты - нержавеющая сталь с покрытием нитридом титана

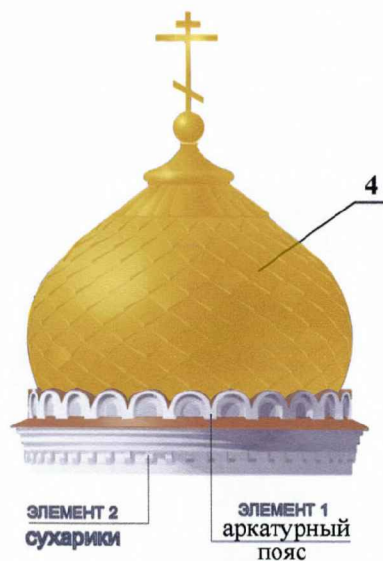


1. Ограждающими конструкциями здания являются газобетонные блоки с последующей известковой штукатуркой по сетке и покраской.
2. Стены на уровне 1-го этажа-рустованная штукатурка с покраской фасадными красками. Цвет по каталогу Tikkurila Facade 760 - Q662
3. Стены храма выше уровня 1-го этажа и архитектурные детали фасада окрашиваются в светлый кремовый цвет (RAL 9001)
4. Кровельные покрытия храма - кровельная медь
5. Цоколь, площадки входов, ступени и пандусы - облицовка дымовским гранитом
6. Окна ПВХ рамы, ламинированные пленкой, цвет - античная сосна В2302-17, с двухкамерными стеклопакетами
7. Купола и кресты - нержавеющая сталь с покрытием нитридом титана

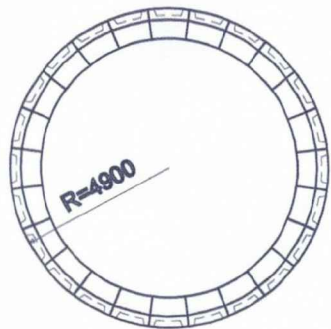


1. Ограждающими конструкциями здания являются газобетонные блоки с последующей известковой штукатуркой по сетке и покраской.
2. Стены на уровне 1-го этажа-рустованная штукатурка с покраской фасадными красками. Цвет по каталогу Tikkurila Facade 760 - Q662
3. Стены храма выше уровня 1-го этажа и архитектурные детали фасада окрашиваются в светлый кремовый цвет (RAL 9001)
4. Кровельные покрытия храма - кровельная медь
5. Цоколь, площадки входов, ступени и пандусы - облицовка дымовским гранитом
6. Окна ПВХ рамы, ламинированные пленкой, цвет - античная сосна В2302-17, с двухкамерными стеклопакетами
7. Купола и кресты - нержавеющая сталь с покрытием нитридом титана

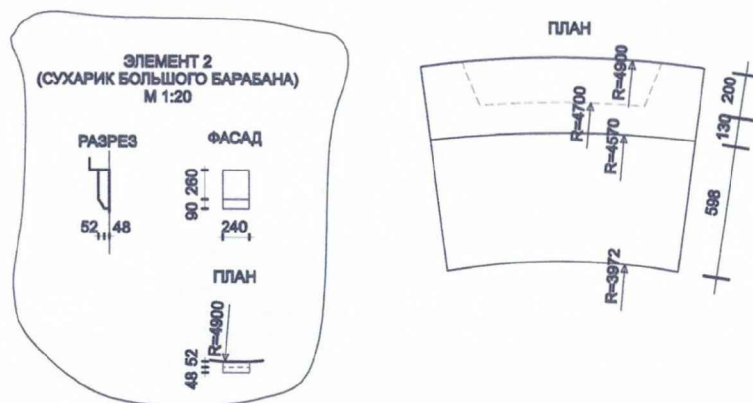
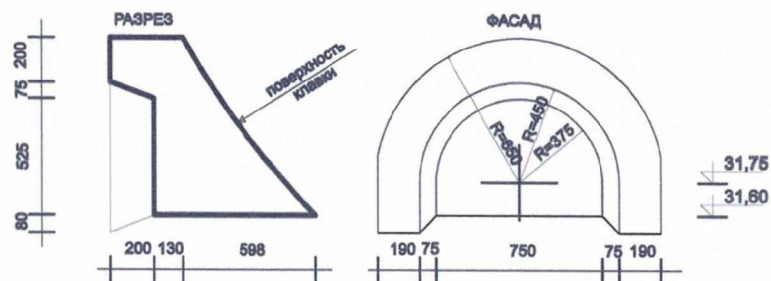
Фасад большой главы храма



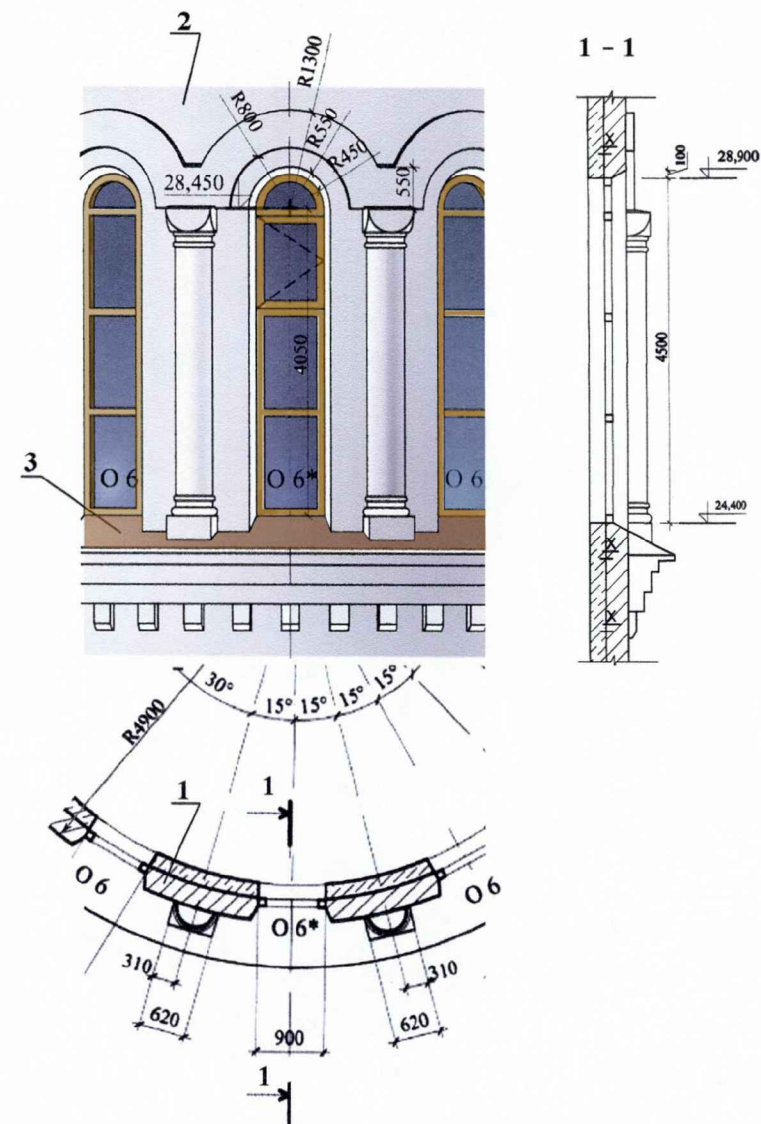
План аркатур на отм. 31,6



ЭЛЕМЕНТ 1 (АРКАТУРА КУПОЛА)
М 1:20



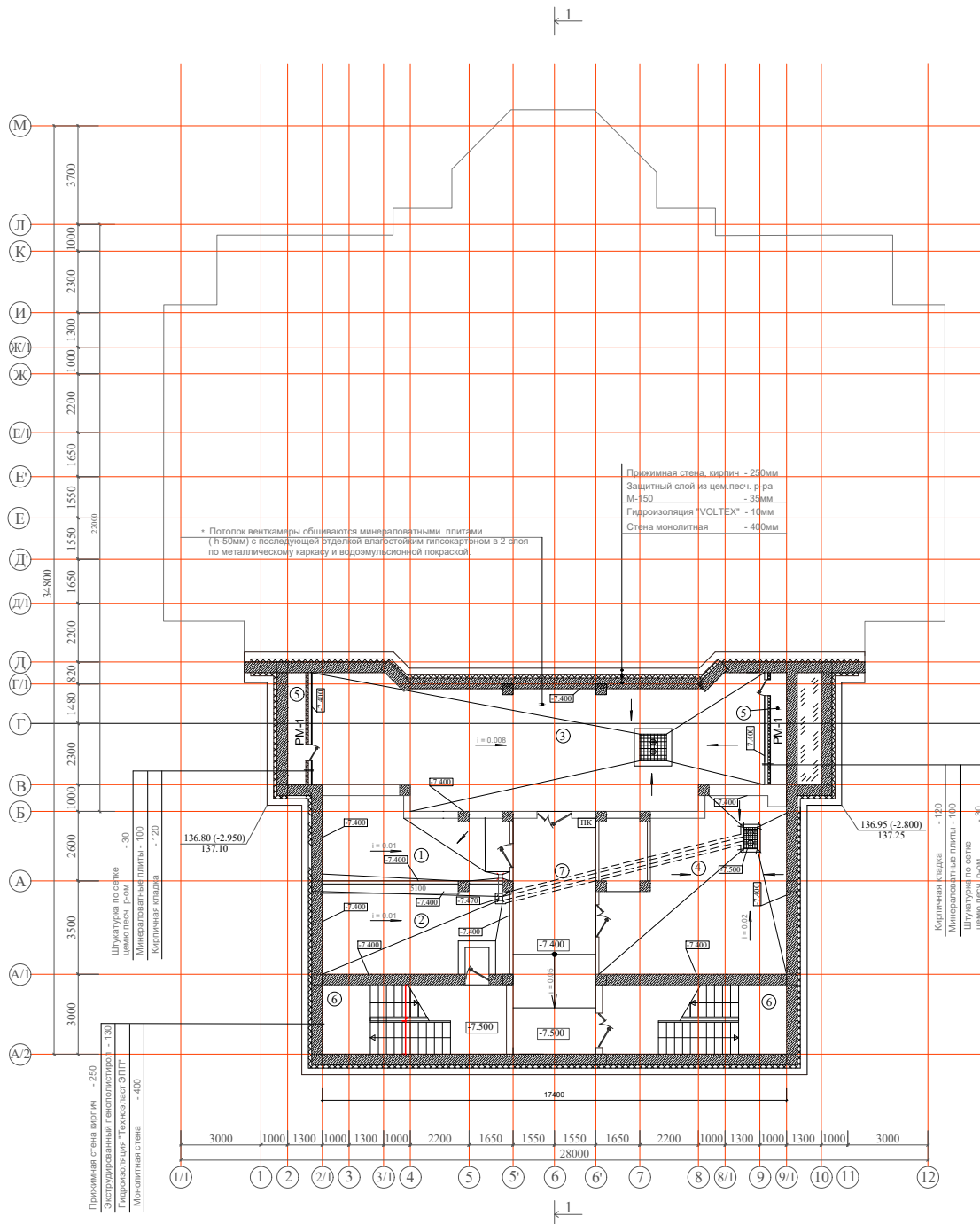
Окна большого барабана



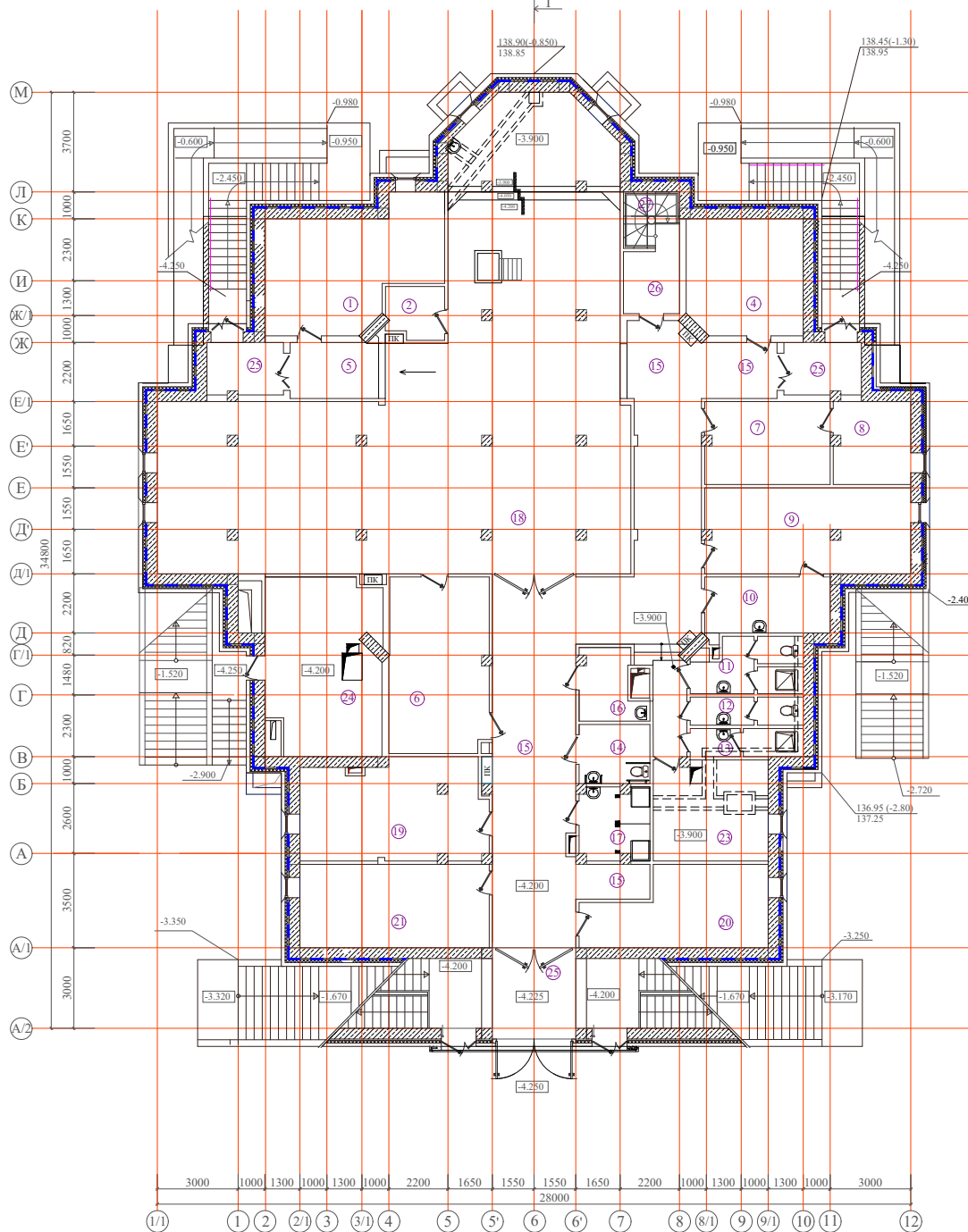
1. Ограждающими конструкциями здания являются газобетонные блоки с последующей известковой штукатуркой по сетке и покраской.
2. Стены храма выше уровня 1-го этажа и архитектурные детали фасада окрашиваются в светлый кремовый цвет (RAL 9001)
3. Кровельные покрытия храма - кровельная медь
4. Купола и кресты - нержавеющая сталь с покрытием нитридом титана
5. Окна ПВХ рамы, ламинированные пленкой, цвет - античная сосна В2302-17, с двухкамерными стеклопакетами

Экспликация помещений

№№ п/п	Наименование помещений	Площадь, м²
1	Помещение электрощитовой	18.60
2	Насосная	23.50
3	Венткамера	70.60
4	ИТП	41.90
5	Холодный отсек	2.80+2.70
6	Лестничная площадка	16.1+19.0
7	Коридор	24.00
	Общая площадь помещений	219.20



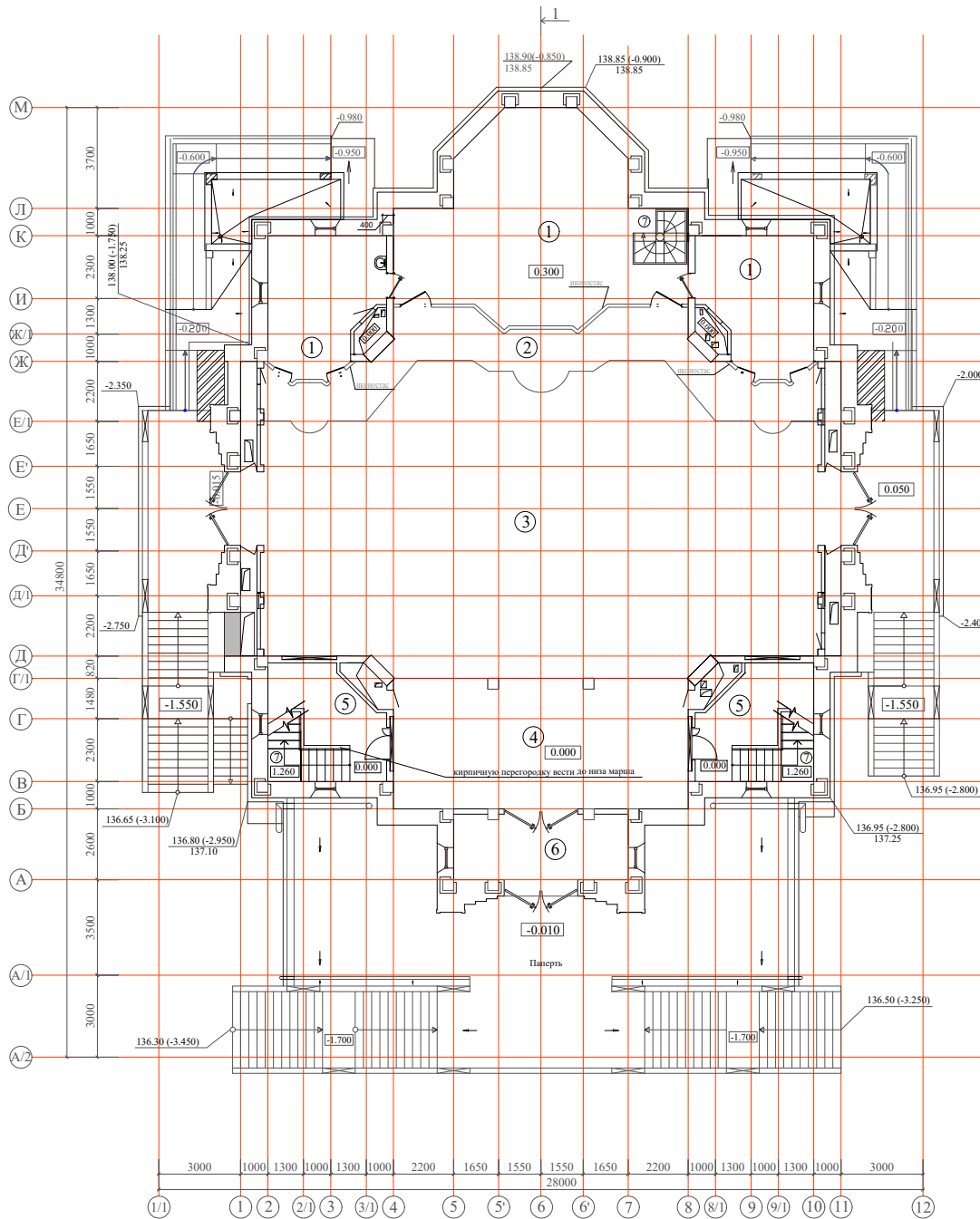
План цокольного этажа



Экспликация помещений

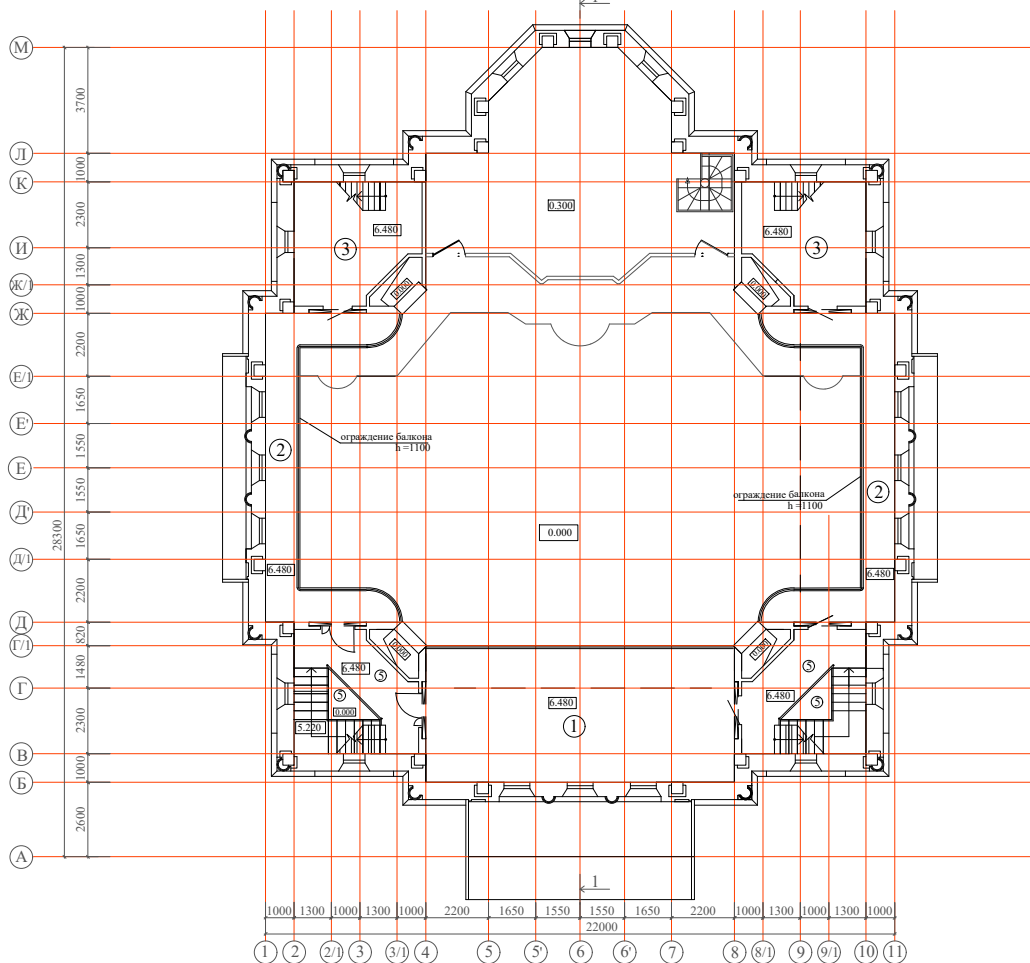
	Наименование помещений	Площадь, м²
1	Кабинет старосты	26.00
2	Помещение ризницы	4.10
4	Комната социальных работников	18.80
5	Коридор	6.90
6	Помещение ризницы	23.30
7	Приёмная настоятеля	14.00
8	Комната отдыха настоятеля	8.40
9	Комната отдыха священнослужителей	23.60
10	Комната приёма пищи	9.40
11	Туалет для священнослужителей	7.30
12	Туалет для прихожан	3.40
13	Комната уборочного инвентаря	4.50
14	Сан. узел МГН	5.50
15	Вестибюль	91.00
16	Кабина для переодевания взрослых	5.10
17	Кабина для переодевания с пеленальной	6.70
18	Крестильня	180.90
19	Комната охраны	24.90
20	Бухгалтерия	17.20
21	Библиотека	21.30
23	Помещение инженерных сетей	15.90
24	Венткамера	26.20
25	Тамбур	5.40+5.20+9.90
26	Тамбур-шлюз	5.50
27	Площадка под лестницу	2.80
	Общая площадь помещений	573.20

План 1-го этажа

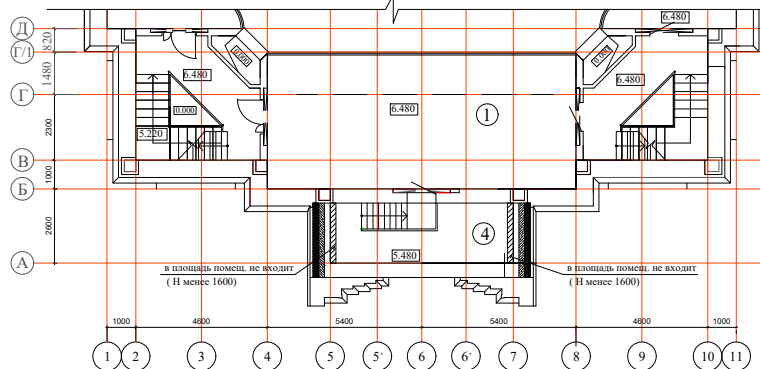


№ по плану	Наименование	Площадь, м ²
1	Алтарь	19.10+19.50+57.10
2	Солея	38.0
3	Молельный зал с южным и северным притворами	204.0
4	Притвор	51.2
5	Лестницы	11.4 + 11.3
6	Тамбур	14.5
6	Лестницы	12.1+14.5+4.0
Общая площадь помещений		456.7

План на уровне хоров



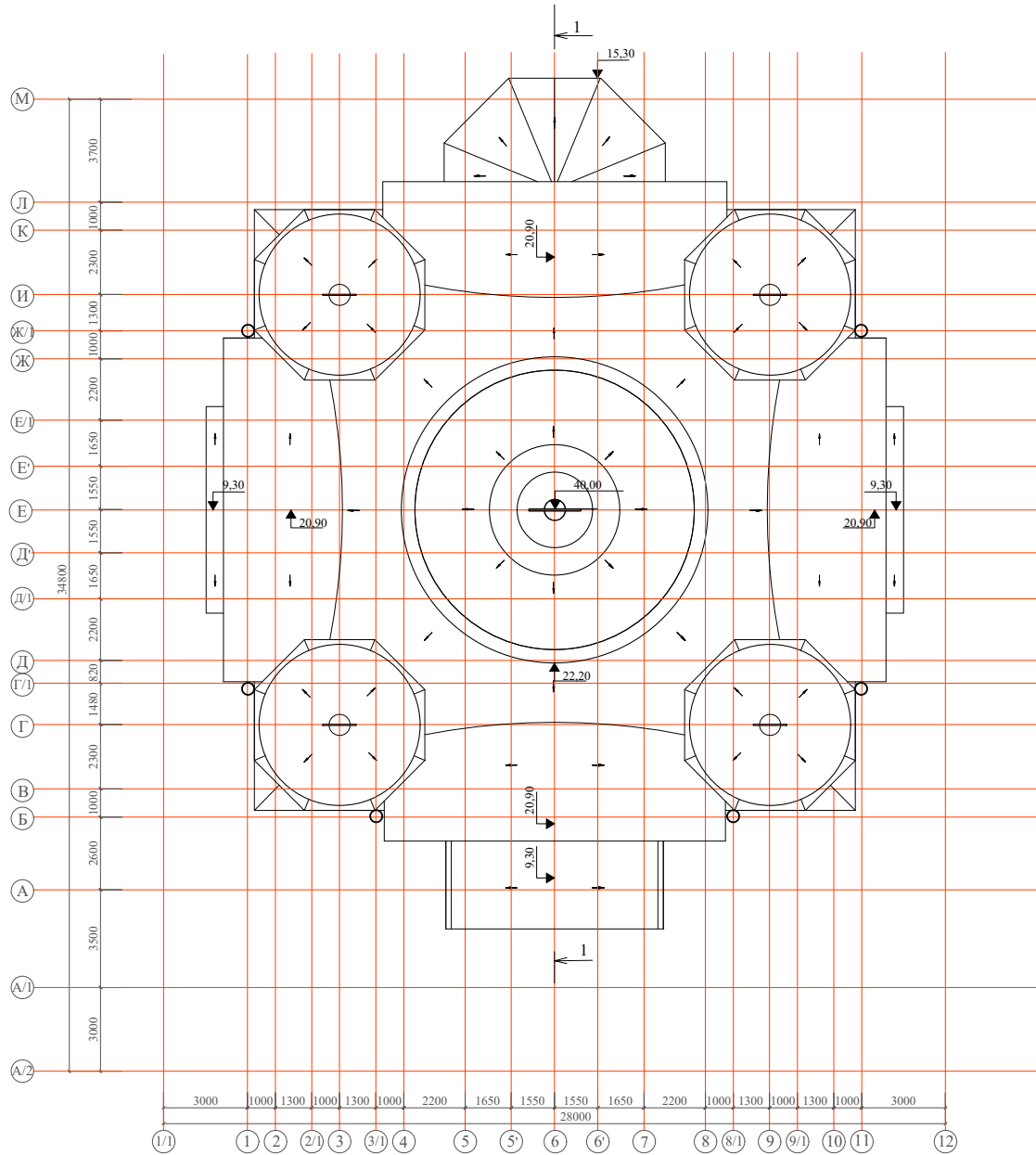
План на отм. 5.480



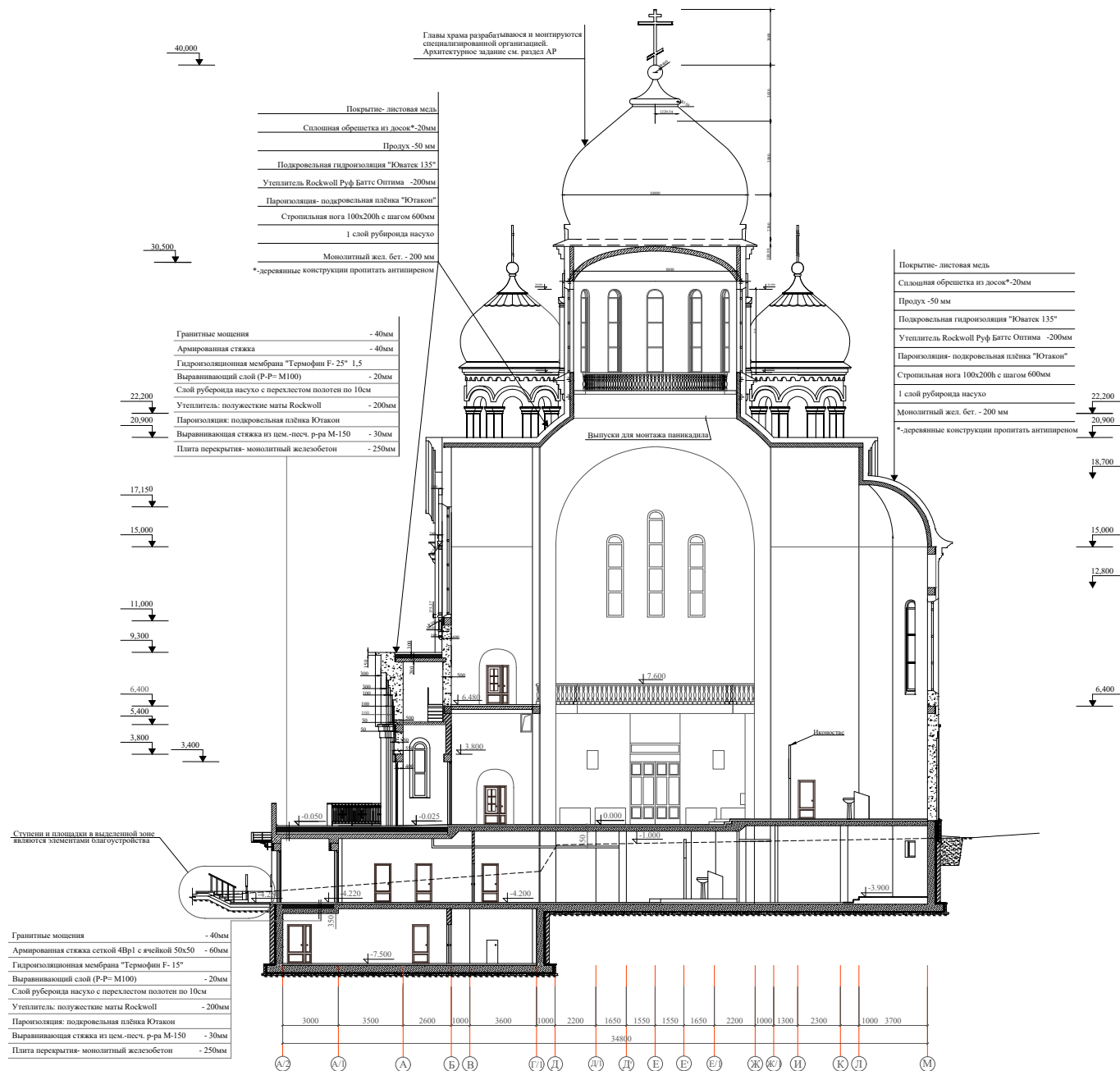
Экспликация помещений

№ по плану	Наименование помещений	Площадь, м ²
1	Хоры	52.40
2	Балкон	21.20+ 22.40
3	Площадка под лестницу	16,20+16,40
4	Службное помещение	14.10
5	Лестницы	8.8+8.4+7.7+7.2
Общая площадь помещений		192.20

План кровли



Разрез "1-1"



Пояснительная записка.

1. Общая часть.

Проект храма русской православной церкви вместимостью 500 прихожан по адресу: г. Москва, СВАО, пересечение улиц Малахитовой и Бажова разработан на основании технического задания на проектирование, утвержденного председателем «ФХУ Русской Православной Церкви (Московский Патриархат)» Епископом Наро-Фоминским Парамоном.

2. Планировочная организация земельного участка

Данным проектом предусмотрено выполнение корректировки проекта «Храма русской православной церкви вместимостью 500 прихожан на базе проекта повторного применения XVII-03/МЗ по адресу: Москва, СВАО, пересечение ул. Малахитовой и ул. Бажова» получившего положительное заключение «Московской негосударственной экспертизы строительных проектов» ООО «Мосэксперт» 5-3-1-0242-14 в 2014 году.

Корректировка выполнена в соответствии с утвержденным техническим заданием, с учетом материалов ГПЗУ № РФ-77-4-53-3-60-2021-5812 на инженерно-топографическом плане земельного участка, в М1:500, выполненного ГБУ «Мосгоргеотрест», заказ № 3/2397-21 от 17.05.2021 г.

Участок имеет прямоугольную форму с границами: с северо-востока Малахитовой улицы, с юго-востока улицей Бажова, с юга и запада ПК № 122-СВАО.

Площадь участка по ГПЗУ 0,3562 га.

Максимальный (%) застройки по ГПЗУ- 25.3 ; по проекту - 25.24%

Придельная высота по ГПЗУ - 41м; по проекту 40 м до верха яблока

Максимальная плотность по ГПЗУ (тыс.кв.м/га) - 6

Существующий рельеф участка понижается в сторону северо-запада, с перепадом отметок до 6,0 метров.

Раздел проекта разработан в соответствии с СП 391.1325800.2017 «Храмы Православные. Правила проектирования».

Расположение Храма на участке учитывает наличие в окружающей застройке сложившихся пространственных композиционных осей, а также транспортных и пешеходных связей. Храм святых равноапостольных Мефодия и Кирилла вместимостью 500 прихожан располагается в срединной части участка.

В связи с градостроительными особенностями участка, ориентация оси алтаря Храма смещена относительно востока в сторону юго-востока на угол 30 градусов, что соответствует церковным требованиям по ориентации алтаря.

Основной въезд и пешеходный проход к Храму осуществляется с севера, со стороны Малахитовой улицы. У входа

на территории предусмотрено место отдыха для прихожан, устанавливается один церковный киоск, малые архитектурные формы.

Вокруг Храма предусматривается круговой объезд-обход шириной 4.6 - 6.0 метров для прохождения Крестного хода во время церковных праздников и с возможностью проезда машин пожарной техники.

Второй выезд (пожарный) с территории Храма предусмотрен на Малахитовую улицу с восточного края участка. Со стороны природного комплекса (с юга) для прихожан предусмотрен дополнительный вход на территорию Храма.

В хозяйственной зоне участка располагаются: стоянка автомобилей, принадлежащих служителям Храма на 3 м/м, в т.ч. 1 м/м для инвалидов, контейнеры для сбора мусора, общественный туалет контейнерного типа, печи для сжигания поминальных записок.

Территория благоустраивается и озеленяется, устанавливаются скамьи для отдыха прихожан, урны для сбора мусора, вазоны для цветов.

Организация рельефа и благоустройство

План организации рельефа участка выполнен на геосъемке в М 1:500, выполненной ГБУ «Мосгоргеотрест» по заказу № 3/2397-21 от 17.05.2021 г. Территория имеет уклон с понижением в северо-западном направлении, в сторону пешеходной аллеи. Перепад рельефа до 6,0 м.

План организации рельефа выполнен методом проектных горизонталей сечением 0,1 м, исходя из архитектурно-планировочного решения генерального плана, с учетом максимального сохранения существующего ландшафта.

Перепад рельефа местности в абсолютных отметках 134,70-139,70 м.

Проектируемый рельеф увязан с отметками асфальтового покрытия прилегающей улицы Малахитовая. Уклоны проектируемых покрытий из плитки-брусчатки и их конструкции соответствуют действующим нормам и правилам.

Продольные уклоны на участке приняты в пределах 0,09 % - 5,0 %, поперечные - 1% - 2 %.

Отвод дождевых и талых вод предусмотрен самотеком от здания по проектируемым покрытиям проездов в дождеприемные решетки ливневой канализации и частично на Существующую Малахитовую улицу.

Проектные отметки и горизонталы указаны для верха покрытий, поэтому при устройстве дорожных одежд необходимо учитывать их толщину (составы покрытий приведены на чертежах ГПЗУ (ПЗУ-4 «План земляных масс. Дорожные конструкции, М 1:500)).

В проекте благоустройства предусматривается устройство следующих типов дорожных покрытий: покрытие проездов, площадок и парковки из экологически чистой бетонной плитки - брусчатки.

В соответствии с мероприятиями по доступу на территорию Храма маломобильных групп населения в местах пересечения проездов с тротуарами устанавливаются утопленные бетонные бордюры с выступом над проезжей частью не более 4 см; в покрытии тротуара устанавливаются специальные плиты с тактильным покрытием. Применяемая в покрытии плитка-брусчатка должна иметь поверхность, не допускающую скольжение; толщина швов между плитками не должна превышать 1,5 см.

По периметру территории в пределах границ ПЗУ предусматривается живая изгородь. Ширина для въезда пожарных автомобилей на храмовую территорию - 4,5 м.

Озеленение

В зону работ попадают деревья и кустарники которые сохраняются.

На территории предусматривается посадка 105 кустарников лиственных пород в группах, устройство цветников из летников, устройство цветников в вазонах, устройство газона обыкновенного, устройство живой изгороди - 590 кустарников.

Растительный грунт, песок и песчаный грунт, завозимые на строительную площадку, должны иметь сертификаты качества и данные по радиационным, экологическим и агрохимическим характеристикам.

Работы по благоустройству и озеленению должны выполняться после окончания всех общестроительных работ и прокладки инженерных коммуникаций.

Расчет необходимого количества машино-мест

Расчет выполнен в соответствии с приложением 6 к Региональным нормативам градостроительного проектирования г. Москвы в области транспорта, автомобильных дорог регионального значения, утвержденным постановлением Правительства Москвы от 23.12.2015 № 945-ПП.

1. Объект проектирования - религиозное использование (3.7) (храмы). Назначение объекта - храм. Место размещения - г. Москва, СВАО, район Ростокино, пересечение ул. Малахитовой и Бажова, район станции "Ростокино".

2. Суммарная поэтажная площадь объекта 1441.30 м².

3. Место расположения объекта:

- зона Т2 (К3=0.46);

- проектируемый объект находится в пределах 1.2км радиуса доступности до метро и в пределах 25м от магистральной улично-дорожной сети, на которой организовано движение наземного городского пассажирского транспорта (К2=0.7).

Расчет: $NB-S/S2 \times K3 \times K3 = 1441.30 \text{ м}^2 / 220 \text{ м}^2 / \text{место временного хранения автотранспортных средств} * 0.46 * 0.7 = 3.3 - 3 \text{ места временного хранения автотранспортных мест.}$

3 места временного хранения автотранспортных средств размещено в границах участка.

Проект православного Храма святых равноапостольных Мефодия и Кирилла на пересечении улиц Малахитовая и Бажова в районе Ростокино г. Москвы разработан в соответствии с исходно-разрешительной документацией и нормативными документами, в том числе СП 391.1325800.2017.

Архитектурно-планировочное решение Храма

Храма святых равноапостольных Мефодия и Кирилла запроектирован пятиглавым, с подклетом (цокольный этаж), подвалом и антресольным этажом.

На первом этаже Храма расположен молельный зал с алтарями. Молельный зал членится на главный зал, северный и южный приделы и притвор (с запада). Алтарная часть членится на центральный алтарь и два боковых алтаря - северный и южный. Центральный алтарь оснащен винтовой лестницей, связующей алтарь с ризницей в цокольном этаже.

Главный вход в храм расположен с запада. Перед западным входом в Храм находится паперть. В связи с наличием на участке крутого рельефа паперть возвышается над уровнем земли на 3,6 м. Такой перепад рельефа позволил устроить главный вход в цокольный этаж с небольшим количеством ступеней. С уровня земли со стороны главного входа на паперть ведут две две лестницы. Два боковых входа (1-й этаж) предназначены для доступа МГН, оборудуются пандусами с продольным уклоном 8% и поперечным 1-2%.

Для входа в цокольный этаж с западной стороны предусмотрен пандус с уклоном 1:10 выполненный в объемах благоустройства. В связи со стесненными условиями на проектируемом участке передвижение людей на кресле коляске осуществляется с помощью сопровождающих лиц (СП 59.13330.2020 п. 5.1.14 табл. 5.1).

С севера и юга в притворе предусмотрены лестницы из монолитного железобетона, ведущие на хоры на отметке 4.800. Далее по обеим лестницам в сторону восточных барабанов на отм. 6.480 предусмотрены балконы. Для выхода в барабаны Храма с отм. 6,480 предусмотрены металлические лестницы.

В цокольном этаже на отм -4,200 располагается крещальня, административные и бытовые помещения для нужд храма, венткамера. Ризница цокольного этажа связана с алтарем винтовой технологической лестницей. В восточной части цокольного этажа предусмотрено два выхода на улицу через тамбуры с севера и юга.

В подвальном этаже на отм.-7.500 размещаются: венткамера, электроцитовая, ИТП и насосная. Из технического подвала предусмотрено два выхода на уровень земли.

Фасады Храма оштукатуриваются и окрашиваются атмосферостойкими красителями. Цокольная часть Храма, паперть и крыльца перед входом в молельный зал облицовываются гранитом. Ступени входов облицовываются гранитным камнем.

Инженерное оборудование

Территория и Храм обеспечиваются всеми необходимыми видами инженерного оборудования в соответствии с СП 391.1325800.2017 и техническими условиями.

ТЕХНИКО-ЭКОНОМИЧЕСКИЕ ПОКАЗАТЕЛИ

Наименование показателей	Единица измерения	Показатели	Примечания
Площадь земельного участка	га	0.3562 ± 0.0021	
Максимальный (%) застройки	%	25.24	
Максимальная плотность застройки	тыс.кв.м/га	6	
Плотность застройки	тыс.кв.м/га	4,43	
Этажность	этаж	3 эт. Подвал+цок. этаж+ 1 этаж+антресоль	Антресольный план хоров в расчёт этажности не включён
Площадь застройки	м2	899.28	
Общая площадь	м2	1441.30	
в т.ч. - подземная	м2	792.40	
- наземная	м2	648.90	
Общая площадь в габаритах наружных стен	м2	1577.68	
Строительный объём	м3	14 482.90	
в т.ч. - подземный	м3	3 468.90	
- наземный	м3	11014.00	
Верхняя отметка	м	40.0	
Вместимость	чел.	500	

Главный архитектор проекта

Скугарева Г. Г.