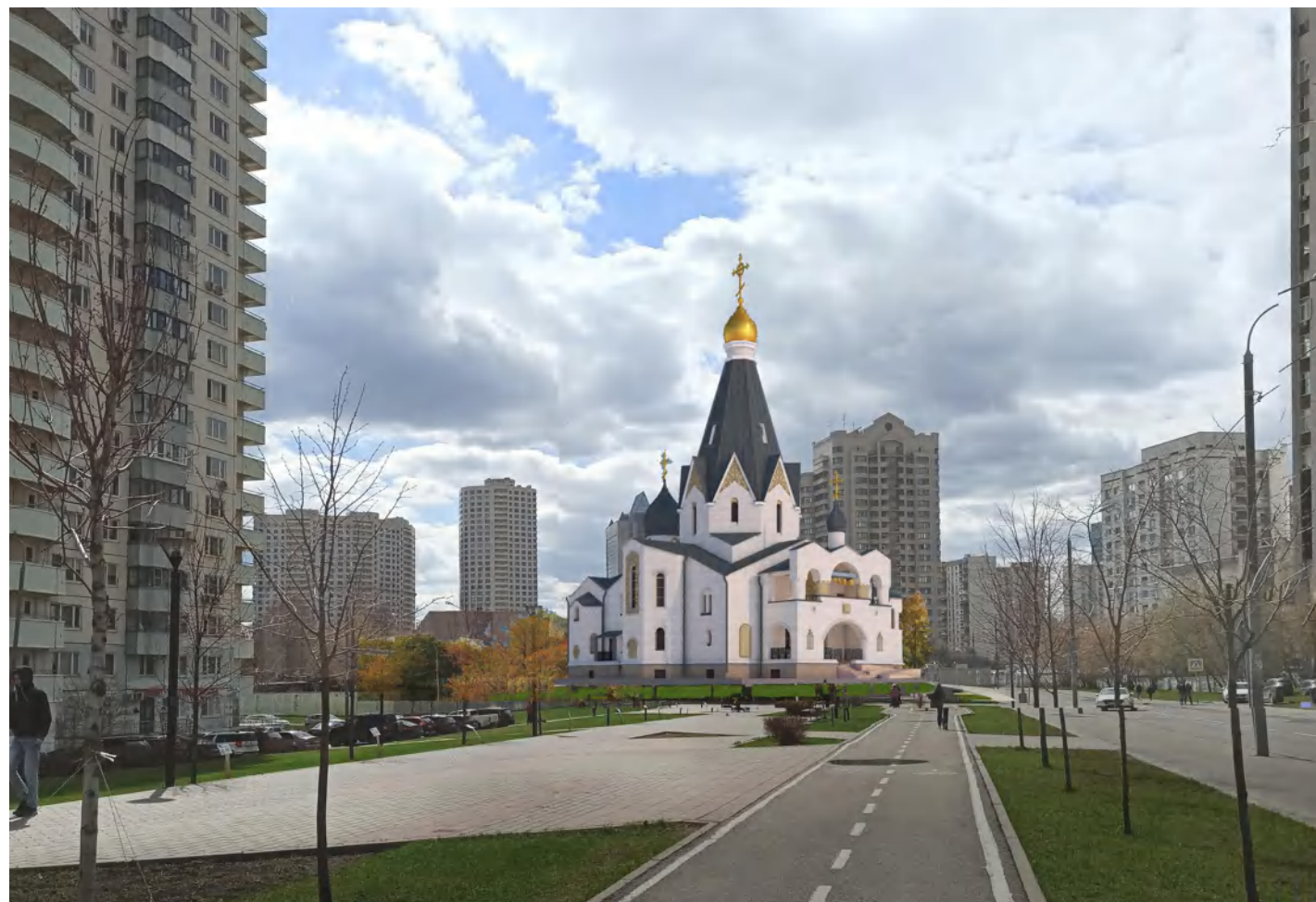


Храмовый комплекс святых праведных Симеона Богоприимца и Анны пророчицы в Черемушках (1 очередь) Храм

по адресу: г. Москва, внутригородское муниципальное образование Черемушки,
квартал 32 а

Архитектурно-градостроительное решение



Храмовый комплекс святых праведных Симеона Богоприимца и Анны пророчицы в Черемушках (1 очередь). Храм

по адресу: г. Москва, внутригородское муниципальное образование Черемушки,
квартал 32 а

Архитектурно-градостроительное решение

"Утверждаю"

И.О. Председателя Финансово-хозяйственного
управления Русской Православной Церкви

Иеромонах Ермоген

"Согласовано"

Управляющий Юго-Западным викариатством г.Москвы

Епископ Верейский
Пантелеимон

"Согласовано"

Руководитель рабочей группы по архитектуре
Общецерковного Экспертного совета по церковному
искусству, архитектуре и реставрации

Протоиерей Андрей Юревич

Заказчик:

РО Русской Православной Церкви
«Подворье Патриарха Московского и Всея Руси -
храм Святых Праведных Симеона Богоприимца
и Анны пророчицы в Черемушках г. Москвы
Русской Православной Церкви
(Московский Патриархат)»

Иерей Игорь Шаров

Настоятель храма

Проектировщик - ООО Архитектурное бюро ОЙКОС

Директор А.В. Егерев

Москва , 2022г.

Состав авторского коллектива

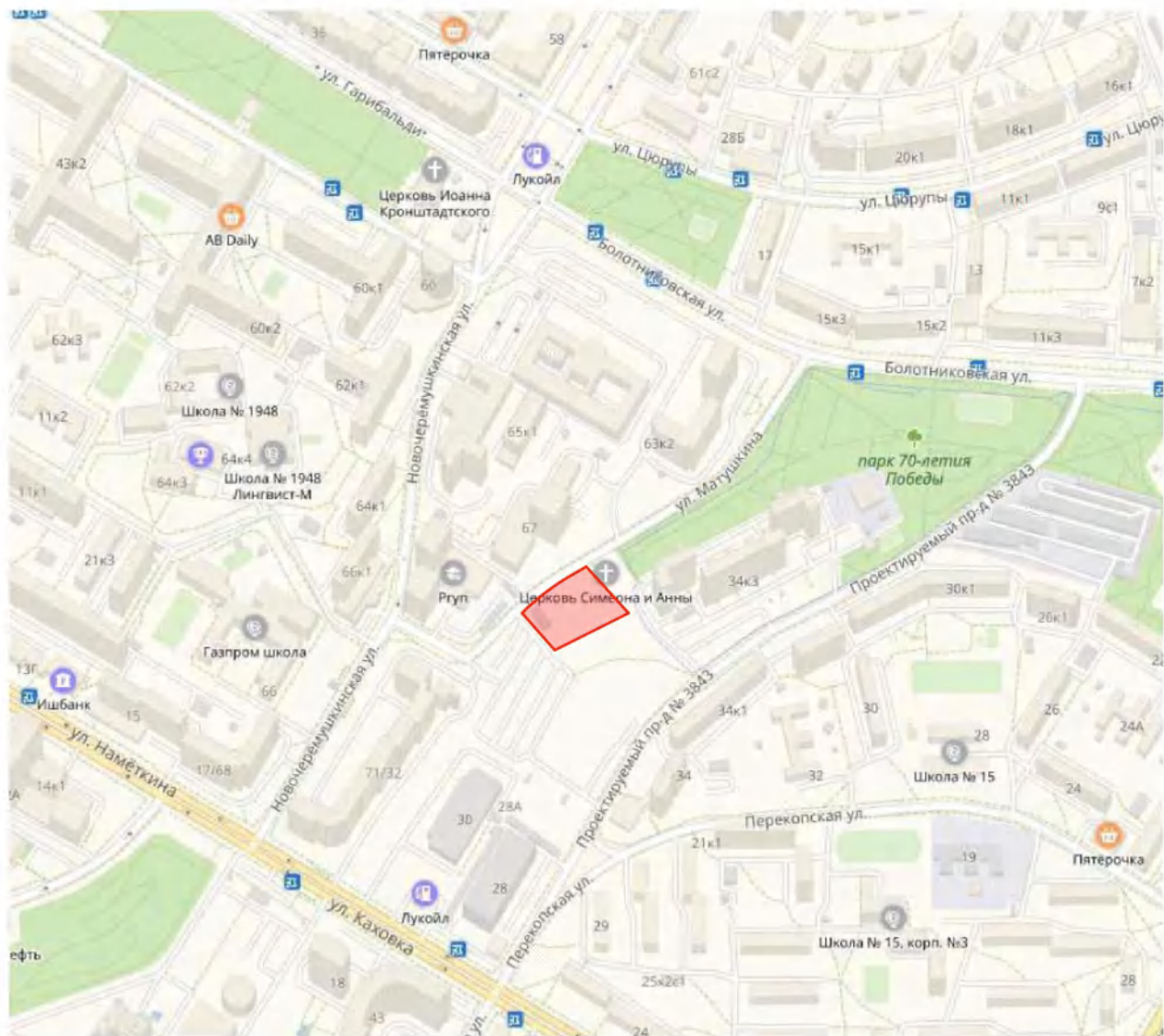
Егерев Александр Викторович -руководитель авторского коллектива, главный архитектор проекта, кандидат архитектуры, член Правления Союза Московских архитекторов, Профессор Международной Академии архитектуры

Егерева Ольга Валерьевна - архитектор , член Союза Московских архитекторов,

Содержание

Название	лист
Содержание	1
Расположение объекта в городе	2
Ситуационный план М 1:2000	3
Схема планировочной организации земельного участка, совмещенная со схемой транспортной организации территории. М. 1:500	4
Схема комплексного благоустройства земельного участка . М. 1:500	5
Схема развертки фасада по улице Матушкина. М 1:1 000	6
Фотофиксация существующего положения. Вид 1 с улицы Матушкина	7
Фотофиксация существующего положения. Вид2 с улицы Матушкина	8
Фотомонтаж. Вид 1 с улицы Матушкина	9
Фотомонтаж. Вид2 с улицы Матушкина	10
Проектное предложение. Вид 3	11
Проектное предложение. Вид 4	12
Проектное предложение. Вид 5	13
Проектное предложение. Вид 6	14
Схема фасада в осях 1-17 М 1:200	15
Схема фасада в осях 17-1 М 1:200	16
Схема фасада в осях А-П М 1:200	17
Схема фасада в осях П-А М 1:200	18
Фрагмент фасада храма М 1:150	19
Схема плана подземного этажа М 1:200	20

Название	лист
Схема планов 1 этажа М 1:200	21
Схема плана 2 этажа М 1:200	22
Схема плана на отм.+12.00 М 1:200	23
Схема плана кровли М 1:200	24
Схема разреза 1-1 М 1:250	25
Схема разреза 2-2 М 1:250	26
Схема разреза 3-3 М 1:250	27
Принципиальное решение интерьера храма .Вид 1. Основной храм. Шатровое завершение.	28
Принципиальное решение интерьера храма .Вид 2	29
Принципиальное решение интерьера храма .Вид 3	30
Принципиальное решение интерьера храма .Вид 4	31
Принципиальное решение интерьера храма .Вид 5	32
Принципиальное решение интерьера храма .Вид 6	33
Принципиальное решение интерьера храма .Вид 7	34
Принципиальное решение интерьера храма .Вид 8	35
Пояснительная записка ч.1	36
Пояснительная записка ч.2	37
Пояснительная записка ч.3	38
Технико-экономические показатели	40
Справка о возможности использования автостоянки из Управы района Черемушки	41



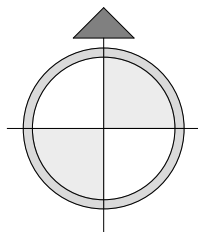
Храмовый комплекс святых праведных
Симеона Богоприимца
и Анны пророчицы в Черемушках
по адресу: г. Москва,
внутригородское муниципальное
образование Черемушки, квартал 32А

Храмовый комплекс святых праведных
Симеона Богоприимца и Анны Пророчицы
в Черемушках. 1 очередь. Храм.

Схема расположения
участка строительства в городе

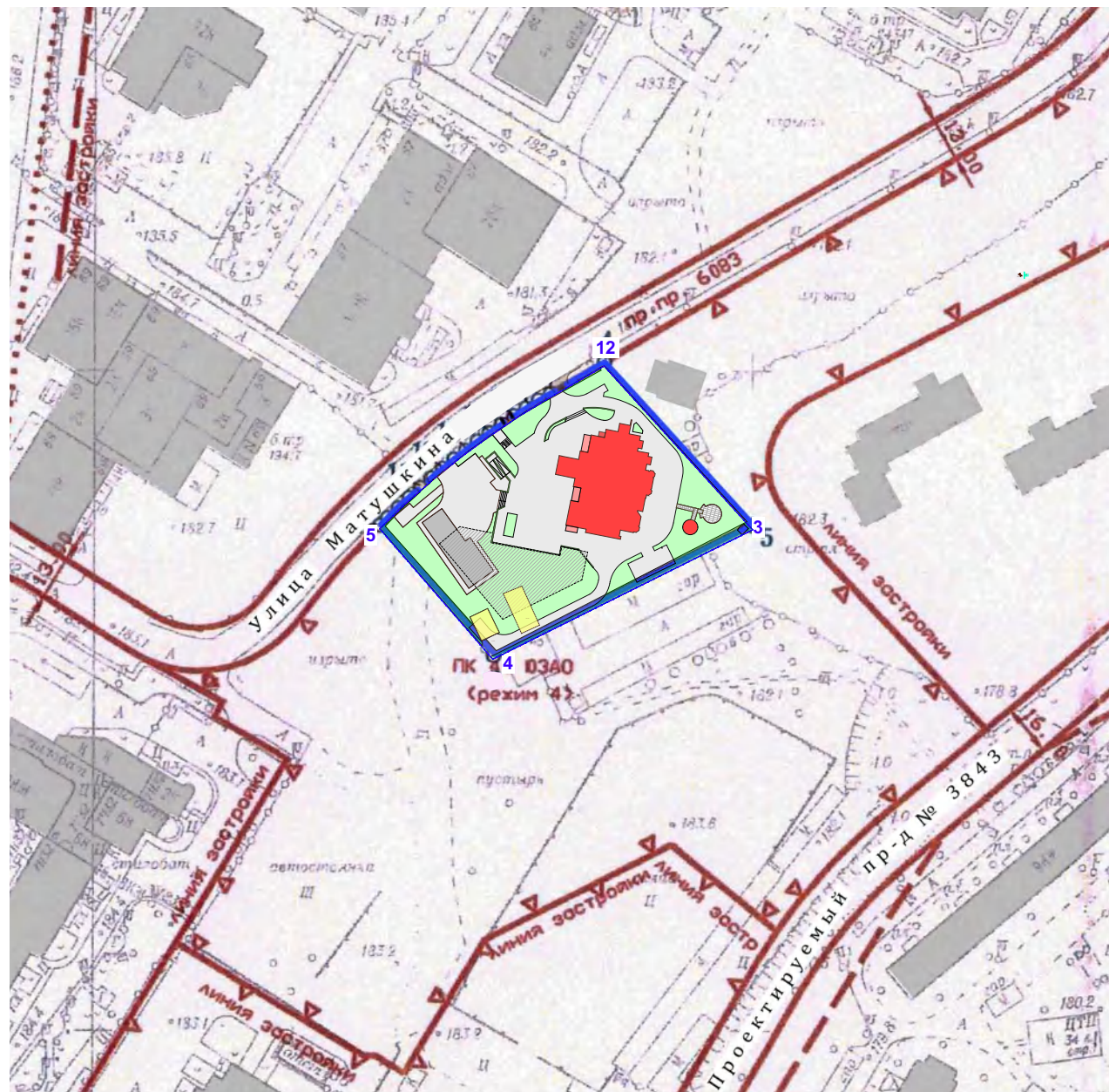
ГАП Егоров А.В.





Условные обозначения:

- Проектируемые объекты
- Существующие строения
- Сносимые строения
- Граница земельного участка
- Место расположения 2й очереди строительства служебно-вспомогательного комплекса Дом причта



Экспликация зданий и сооружений

№ п.п.	Наименование	Примеч.
1	Здание храма	проект
2	Подземная часть храма	проект
3	Существующий дом причта. Временное сооружение.	сущ.
4	Поклонный крест	сущ.
5	Детская площадка	проект
6	а/стоянка для МГН	проект
7	Площадка для мусорного контейнера	проект
8	а/стоянка для рит. транспорта	проект
9	Беседка	проект
10	Участок для строительства 2 очереди	проект
11	Временный храм	сущ.
12	Печь для поминальных записок	проект

	Проектируемый объект
	Сносимые строения
	Существующие строения
	Газон
	Направление движения пожарного автотранспорта
	Направление движения автотранспорта
	Направление движения служебного автотранспорта
	Въезд на участок
	Граница участка- ограда территории
	участок строительства 2й очереди - Дома Причта
	Пути движения МГН
	Пути движения пешеходов
	Автостоянка для МГН

Координаты углов здания в системе МСК 77



Храмовый комплекс святых праведных Симоны Богоприимца и Анны Пророчицы в Черемушках. 1 очередь. Храм.

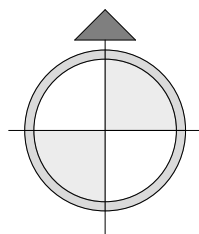
Схема планировочной организации земельного участка, совмещенная со схемой транспортной организации территории. М. 1:500

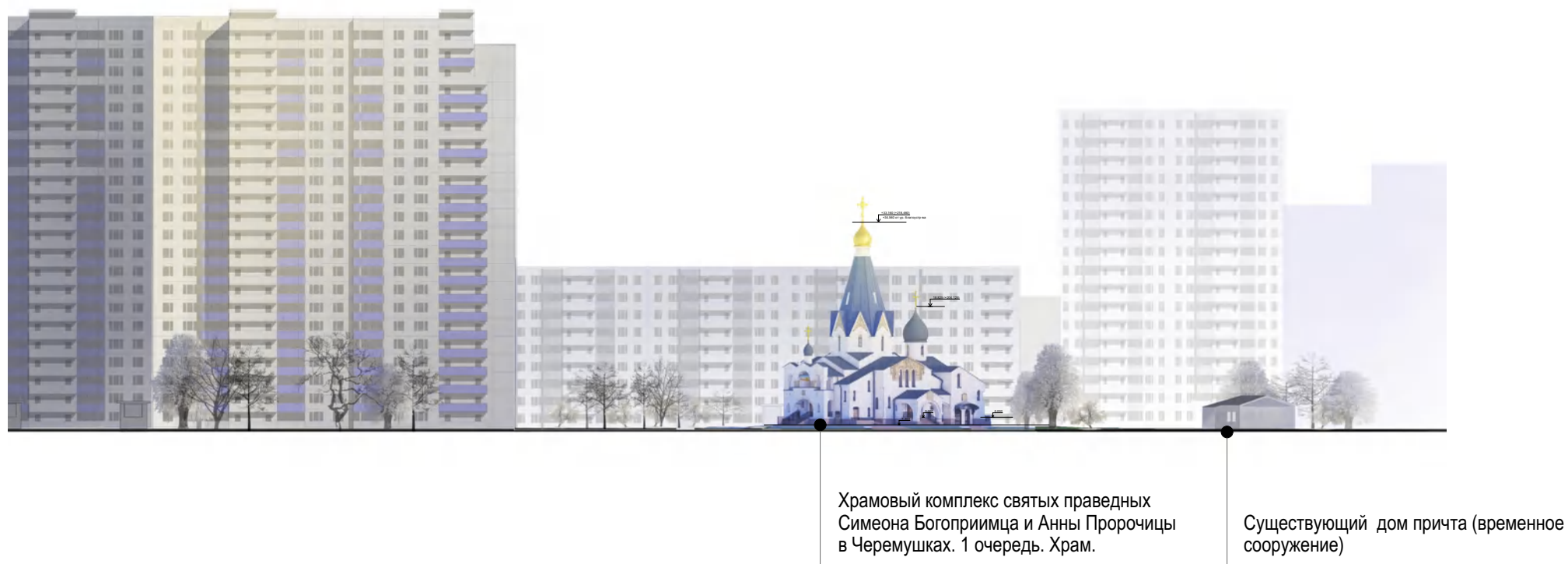
ГАП Егоров А.В.



Экспликация элементов
благоустройства земельного участка

№ № п.п.	Наименование	Примеч.
1	Здание храма	проект
2	Подземная часть храма	проект
3	Существующий дом причта. Временное сооружение.	сущ.
4	Поклонный крест	сущ.
5	Детская площадка с покрытием резиновой крошкой	проект
6	а/стоянка для МГН	проект
7	Площадка для мусорного контейнера	проект
8	а/стоянка для рит. транспорта	проект
9	Беседка	проект
10	Участок для строи- тельства 2 очереди	проект
11	Пандус для МГН	проект
12	Печь для поминальных записок	проект
13	Скамья	проект
14	Площадка перед сущ.домом причта	проект
15	Подпорная стена	проект
16	Калитка для пешеходов	проект
17	Откатные ворота для въезда на территорию	проект
18	Урна	проект
19	Мощение для Крестного хода с возможностью проезда пожарного автомобиля с покрытием брусчаткой	проект
20	Проезд для служебного автотранспорта со стороны прилегающей автостоянки	







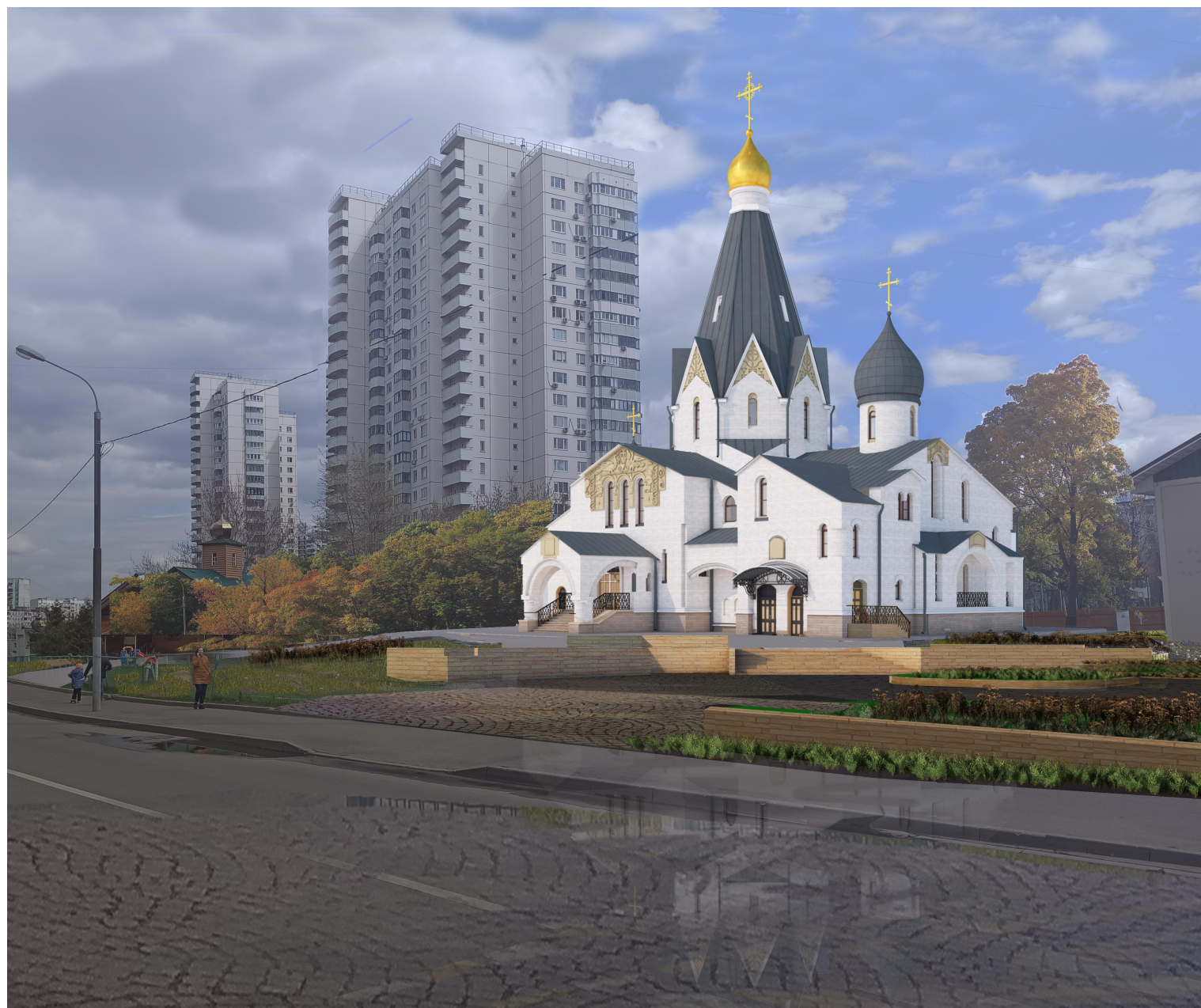
Храмовый комплекс святых праведных Симеона Богоприимца и Анны Пророчицы в Черемушках. 1 очередь. Храм.

Существующая ситуация. вид 1

ГАП Егоров А.В.





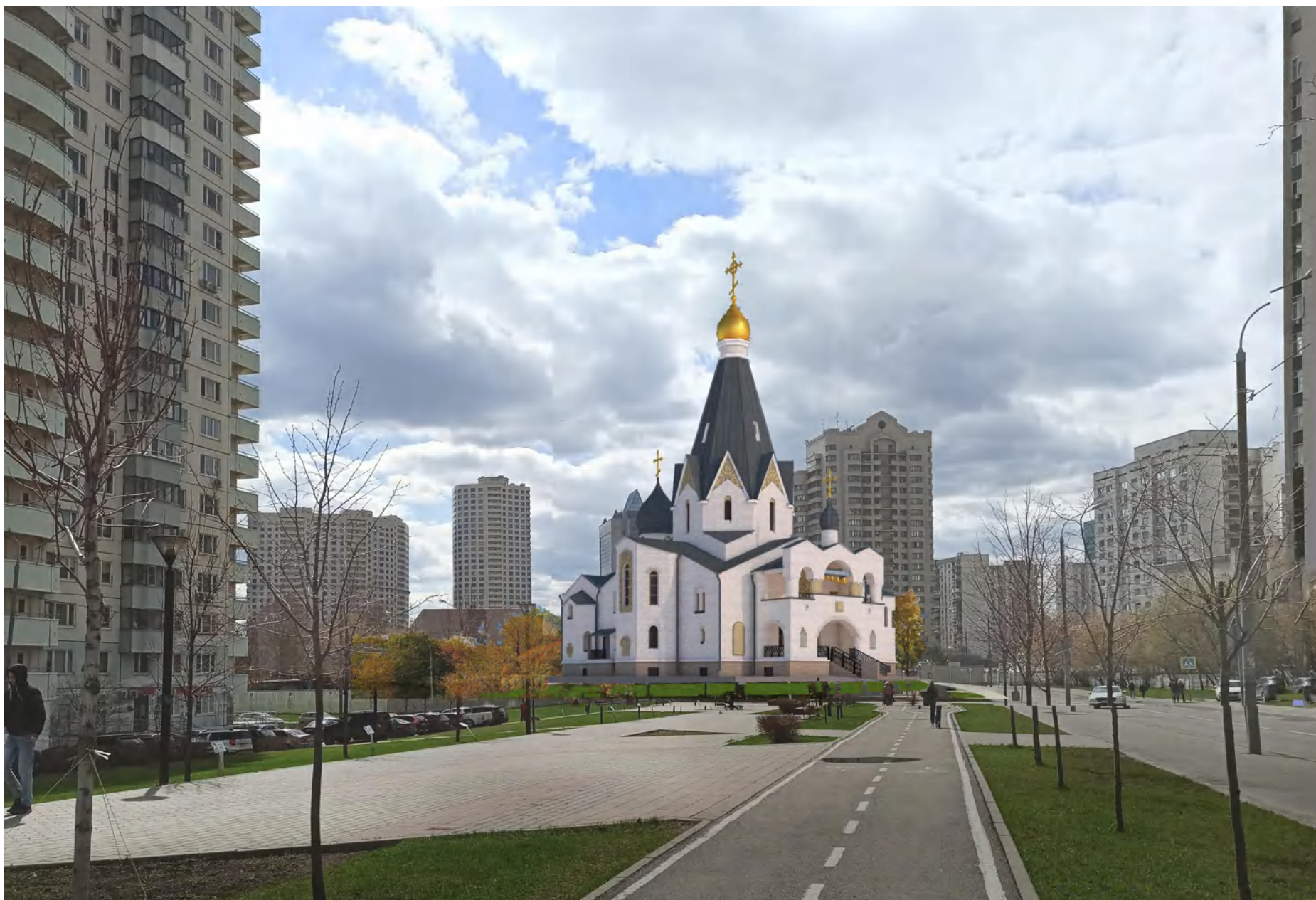


Храмовый комплекс святых праведных
Симеона Богоприимца и Анны Пророчицы
в Черемушках. 1 очередь. Храм.

Фотомонтаж. Вид 1 с улицы Матушкина

ГАП Егоров А.В.

АРХИТЕКТУРНО-СТРОИТЕЛЬНЫЙ КОМПЛЕКС



Храмовый комплекс святых праведных
Симеона Богоприимца и Анны Пророчицы
в Черемушках. 1 очередь. Храм.

Фотомонтаж. Вид 2 с улицы Матушкина

ГАП Егоров А.В.





Храмовый комплекс святых праведных
Симеона Богоприимца и Анны Пророчицы
в Черемушках. 1 очередь. Храм.

Перспектива. Вид 3

ГАП Егоров А.В.

АРХИТЕКТУРНО-СТРОИТЕЛЬНЫЙ КОМПЛЕКС



Храмовый комплекс святых праведных
Симеона Богоприимца и Анны Пророчицы
в Черемушках. 1 очередь. Храм.

Перспектива. Вид 4

ГАП Егоров А.В.

АРХИТЕКТУРНО-СТРОИТЕЛЬНЫЙ КОМПЛЕКС



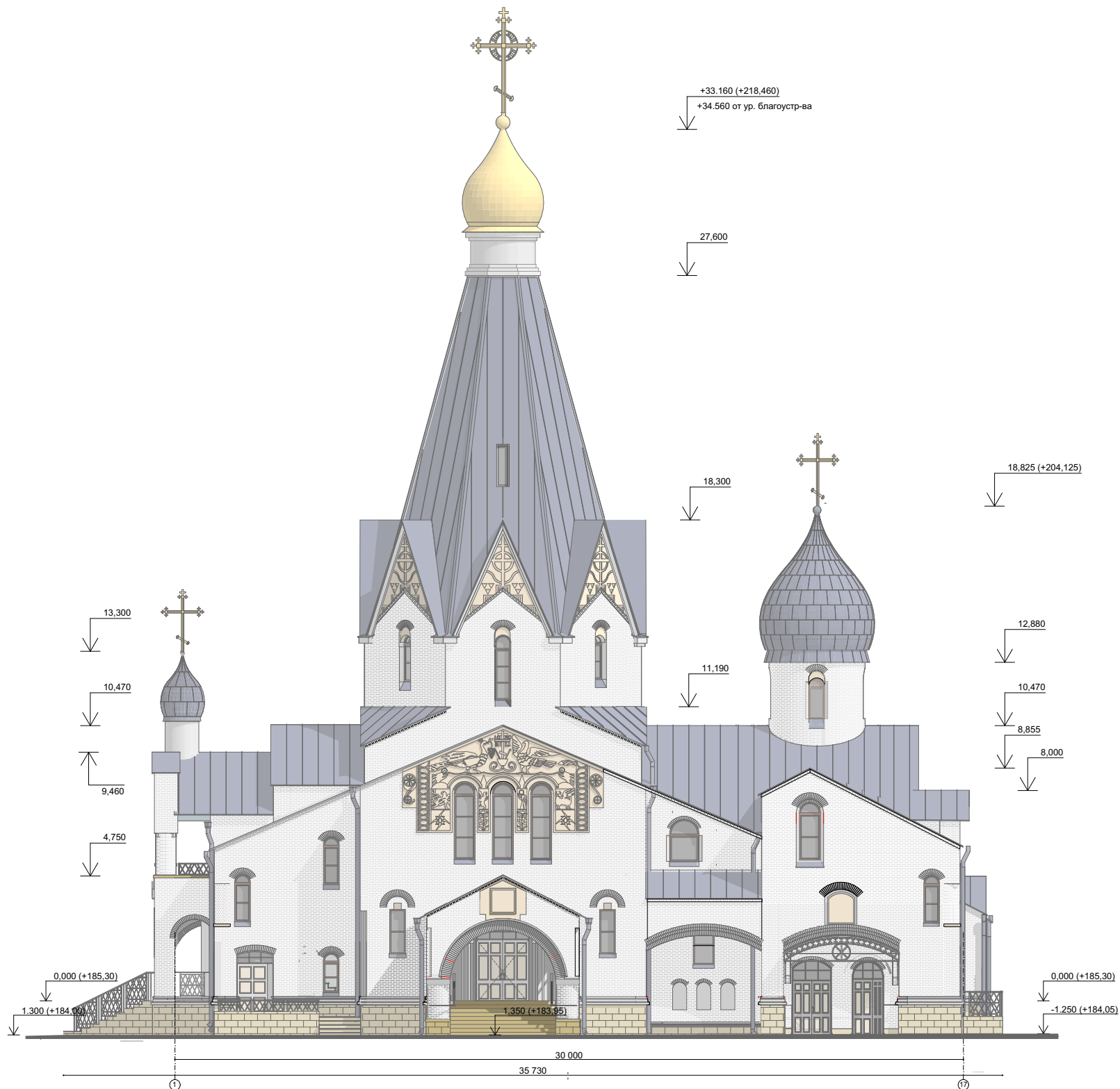


Храмный комплекс святых праведных
Симеона Богоприимца и Анны Пророчицы
в Черемушках. 1 очередь. Храм.

Перспектива. Вид
сверху.

ГАП Егоров А.В.

АРХИТЕКТУРНО-СТРОИТЕЛЬНЫЙ КОМПЛЕКС



Экспликация отделочных материалов

- 
Купол шатровой части основного храма, кресты на куполах- листовая медь с покрытием сусальным золотом
- 
Купол над приделом основного храма- листы патинированной меди RAL 7006
- 
Кровля основной части храма -фальцевая, металлическая, патинированная медь RAL 7006
- 
Наружная отделка стен- кирпич полнотелый, известковая обмазка (белый цвет, RAL9001)
- 
Декоративные панно - рельеф (натуральный камень, либо архитектурный бетон RAL 1014
- 
Столярные изделия окна и двери - натуральное дерево темных тонов, RAL 8025
- 
Натуральный камень (долмит бежевого цвета)- облицовка цоколя, ступени лестниц RAL 1014
- 
Чугунные колонны -RAL 7006
- 
Металлические решетки и ограждения крылец и лестниц -RAL 7006

Храмовый комплекс святых праведных Симеона Богоприимца и Анны Пророчицы в Черемушках. 1 очередь. Храм.

Схема фасада в осях 1-17. м 1:200

ГАП Егоров А.В.





Экспликация отделочных материалов

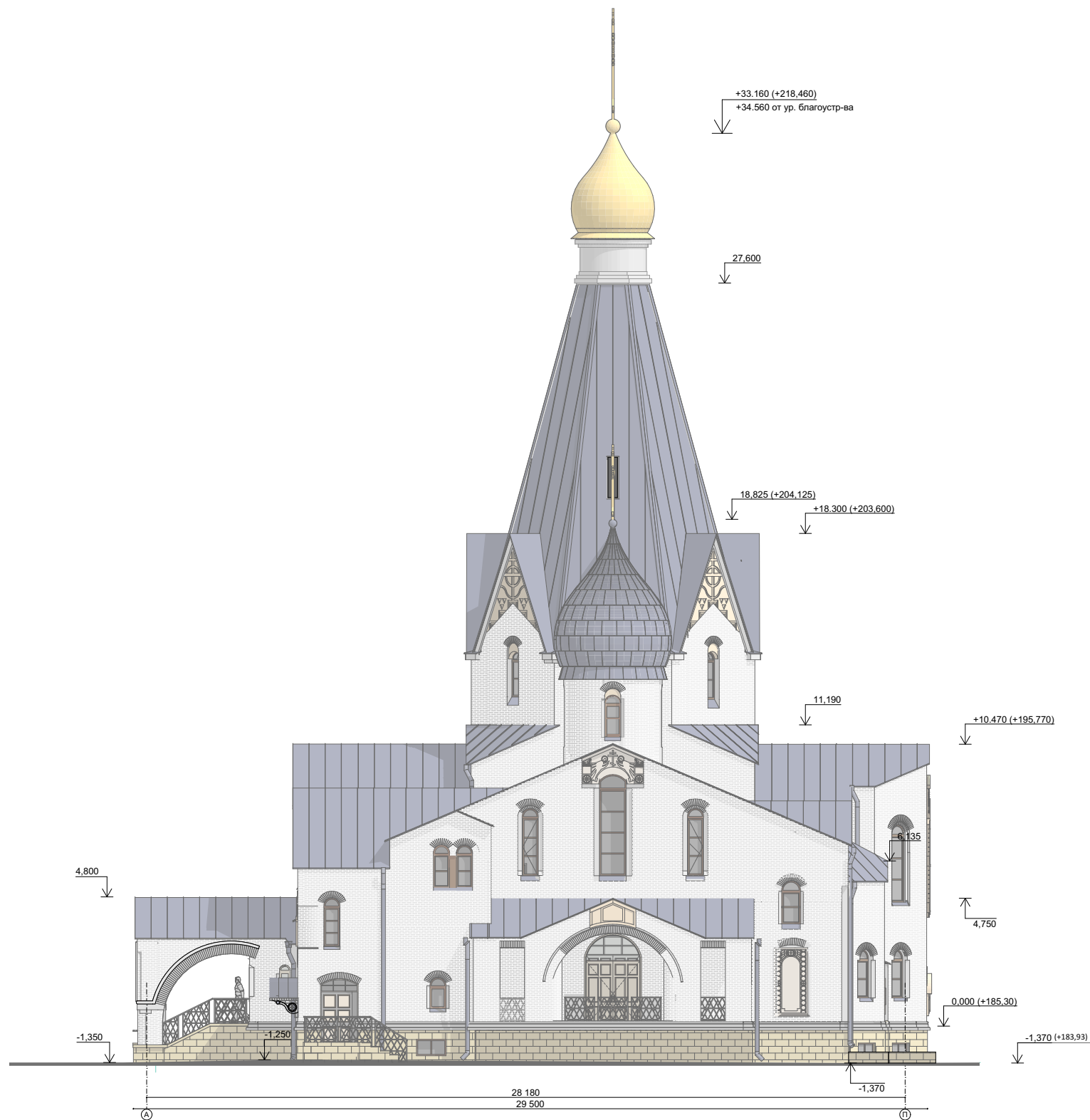
- 
Купол шатровой части основного храма, кресты на куполах- листовая медь с покрытием сусальным золотом
- 
Купол над приделом основного храма- листы патинированной меди RAL 7006
- 
Кровля основной части храма -фальцевая, металлическая , патинированная медь RAL 7006
- 
Наружная отделка стен- кирпич полнотелый, известковая обмазка (белый цвет, RAL9001)
- 
Декоративные панно - рельеф (натуральный камень, либо архитектурный бетон RAL 1014
- 
Столярные изделия окна и двери - натуральное дерево темных тонов, RAL 8025
- 
Натуральный камень (доломит бежевого цвета)- облицовка цоколя, ступени лестниц RAL 1014

Храмовой комплекс святых праведных Симеона Богоприимца и Анны Пророчицы в Черемушках. 1 очередь. Храм.

Схема фасада в осях 17-1 м 1:200

ГАП Егоров А.В.





Экспликация отделочных материалов

- 

Купол шатровой части основного храма, кресты на куполах - листовая медь с покрытием сусальным золотом
- 

Купол над приделом основного храма - листы патинированной меди RAL 7006
- 

Кровля основной части храма - фальцевая, металлическая, патинированная медь RAL 7006
- 

Наружная отделка стен - кирпич полнотелый, известковая обмазка (белый цвет, RAL9001)
- 

Декоративные панно - рельеф (натуральный камень, либо архитектурный бетон RAL 1014
- 

Столярные изделия окна и двери - натуральное дерево темных тонов, RAL 8025
- 

Натуральный камень (долмит бежевого цвета) - облицовка цоколя, ступени лестниц RAL 1014
- 

Чугунные колонны - RAL 7006
- 

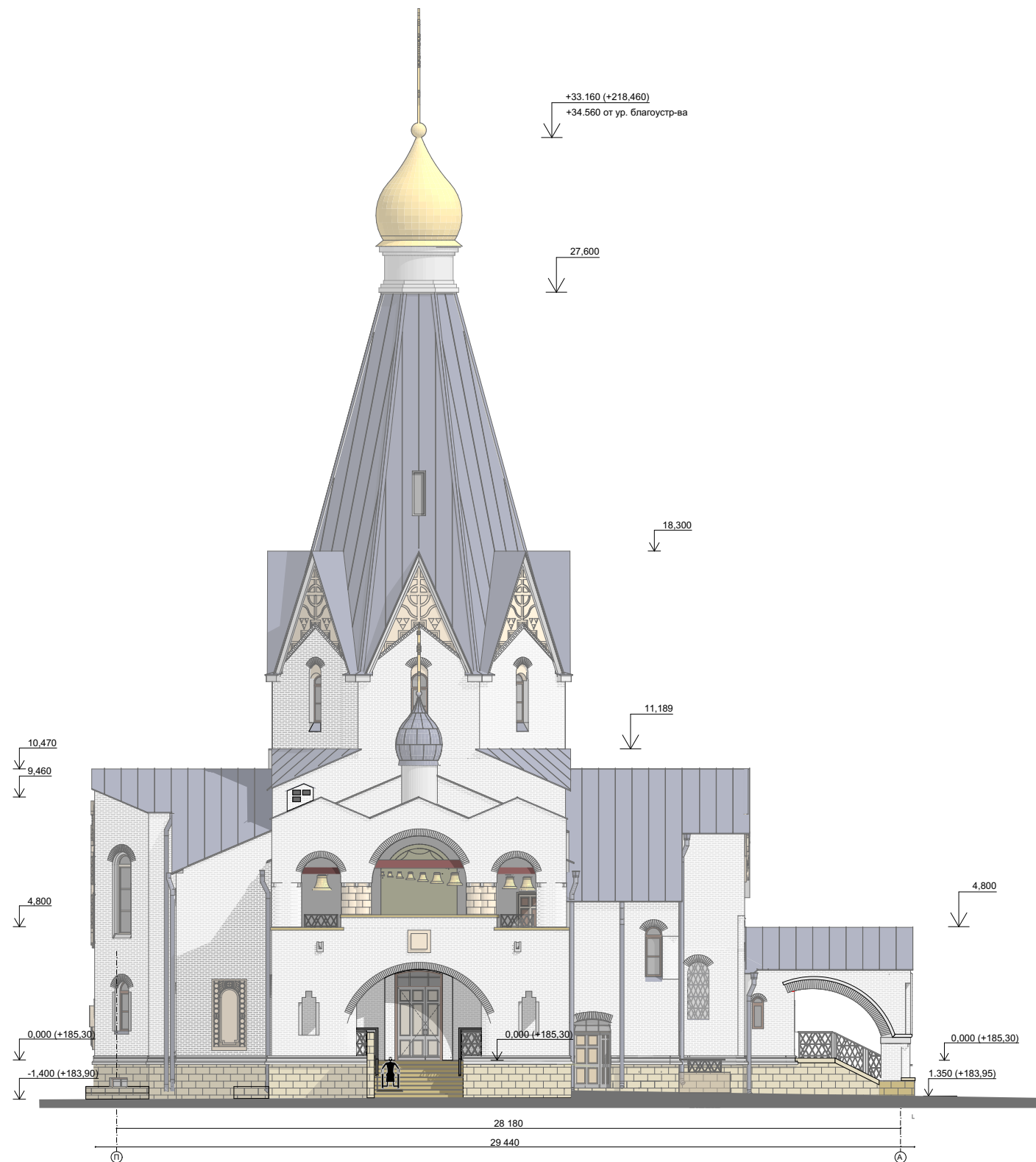
Металлические решетки и ограждения крылец и лестниц - RAL 7006

Храмовый комплекс святых праведных Симеона Богоприимца и Анны Пророчицы в Черемушках. 1 очередь. Храм.

Схема фасада в осях А-П м 1:200

ГАП Егоров А.В.





Экспликация отделочных материалов

- 

Купол шатровой части основного храма, кресты на куполах- листовая медь с покрытием сусальным золотом
- 

Купол над приделом основного храма- листы патинированной меди RAL 7006
- 

Кровля основной части храма -фальцевая, металлическая, патинированная медь RAL 7006
- 

Наружная отделка стен- кирпич полнотелый, известковая обмазка (белый цвет, RAL9001)
- 

Декоративные панно - рельеф (натуральный камень, либо архитектурный бетон RAL 1014
- 

Столярные изделия окна и двери - натуральное дерево темных тонов, RAL 8025
- 

Натуральный камень (доломит бежевого цвета)- облицовка цоколя, ступени лестниц RAL 1014
- 

Чугунные колонны -RAL 7006
- 

Металлические решетки и ограждения крылец и лестниц -RAL 7006

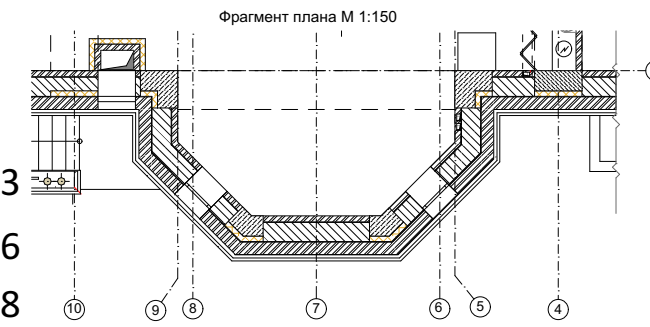
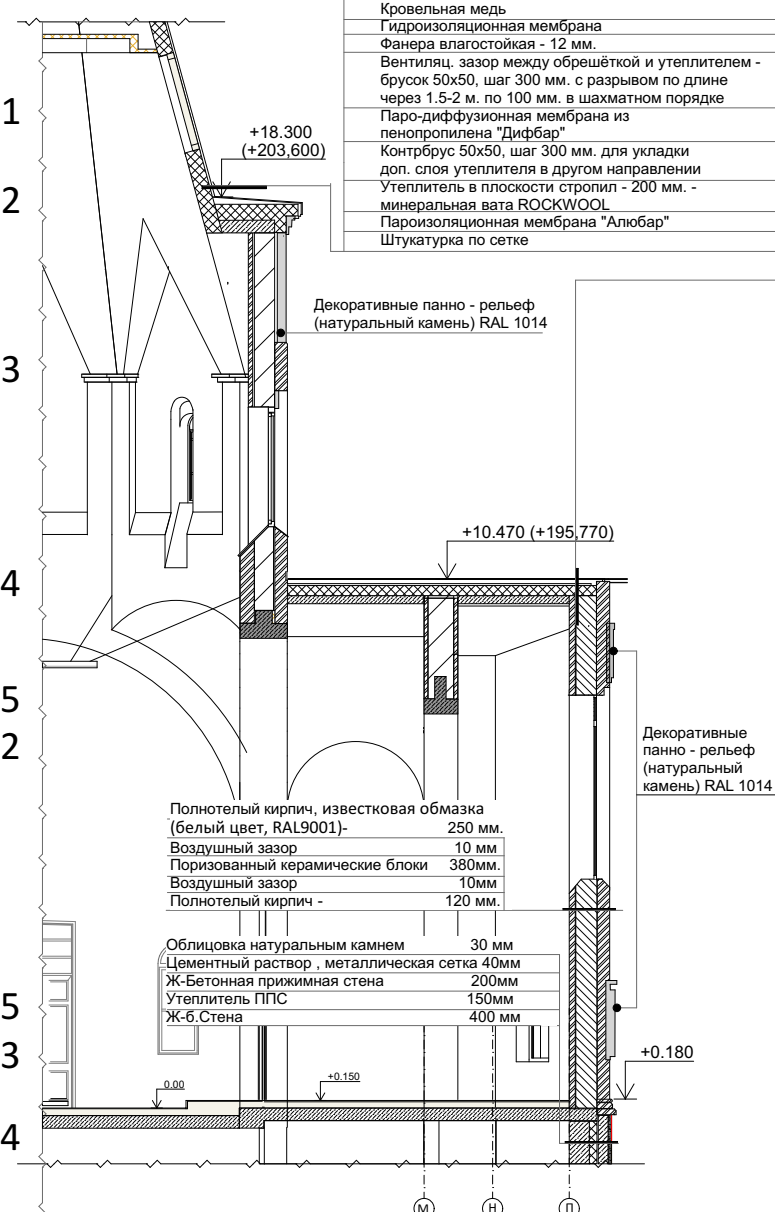
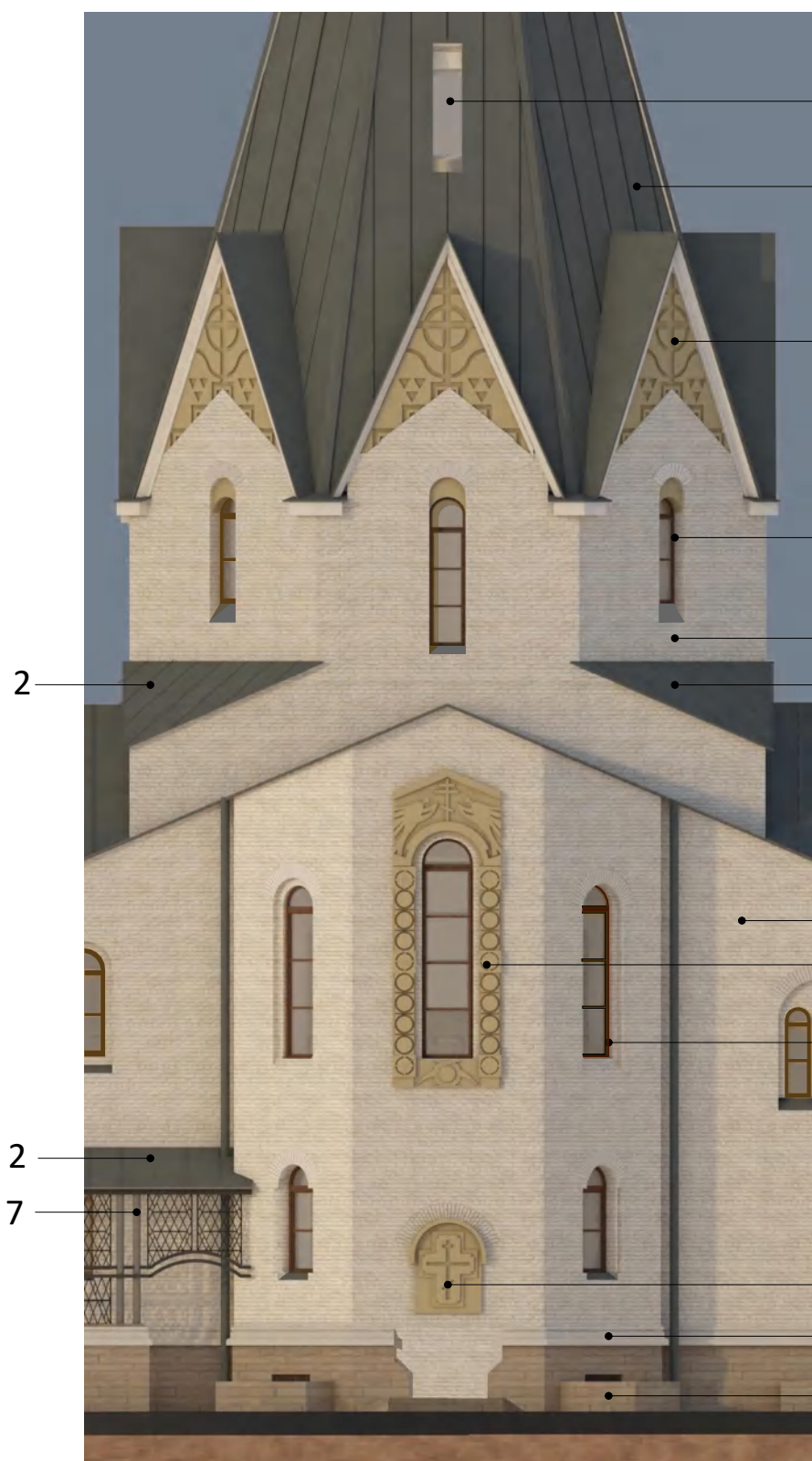
Храмовый комплекс святых праведных Симеона Богоприимца и Анны Пророчицы в Черемушках. 1 очередь. Храм.

Схема фасада в осях П-А

м 1:200

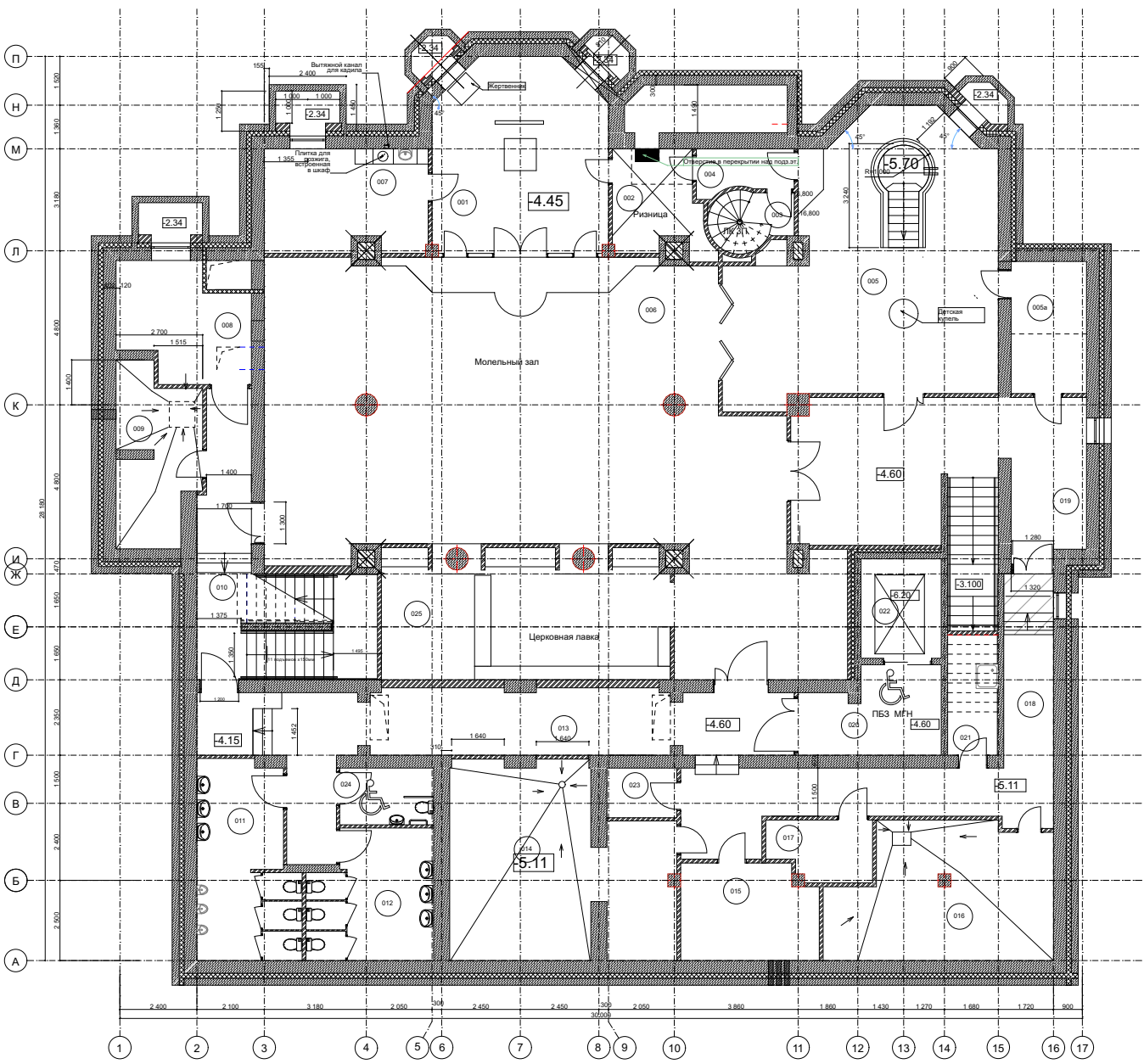
ГАП Егоров А.В.





Экспликация отделочных материалов

-  **1** Алюминиевое окно в кровле RAL 7006
-  **2** Кровля основной части храма - фальцевая, металлическая, патинированная медь RAL 7006
-  **3** Декоративные панно - рельеф (натуральный камень) RAL 1014
-  **4** Столярные изделия окна и двери - натуральное дерево темных тонов, RAL 8025
-  **5** Наружная отделка стен - кирпич полнотелый, известковая обмазка (белый цвет, RAL9001)
-  **6** Декоративный пояс из фигурного кирпича над каменной облицовкой RAL 9001
-  **7** Металлические решетки и ограждения крылец и лестниц, Чугунные колонны-RAL 7006
-  **8** Натуральный камень (доломит бежевого цвета)- облицовка цоколя , ступени лестниц RAL 1014



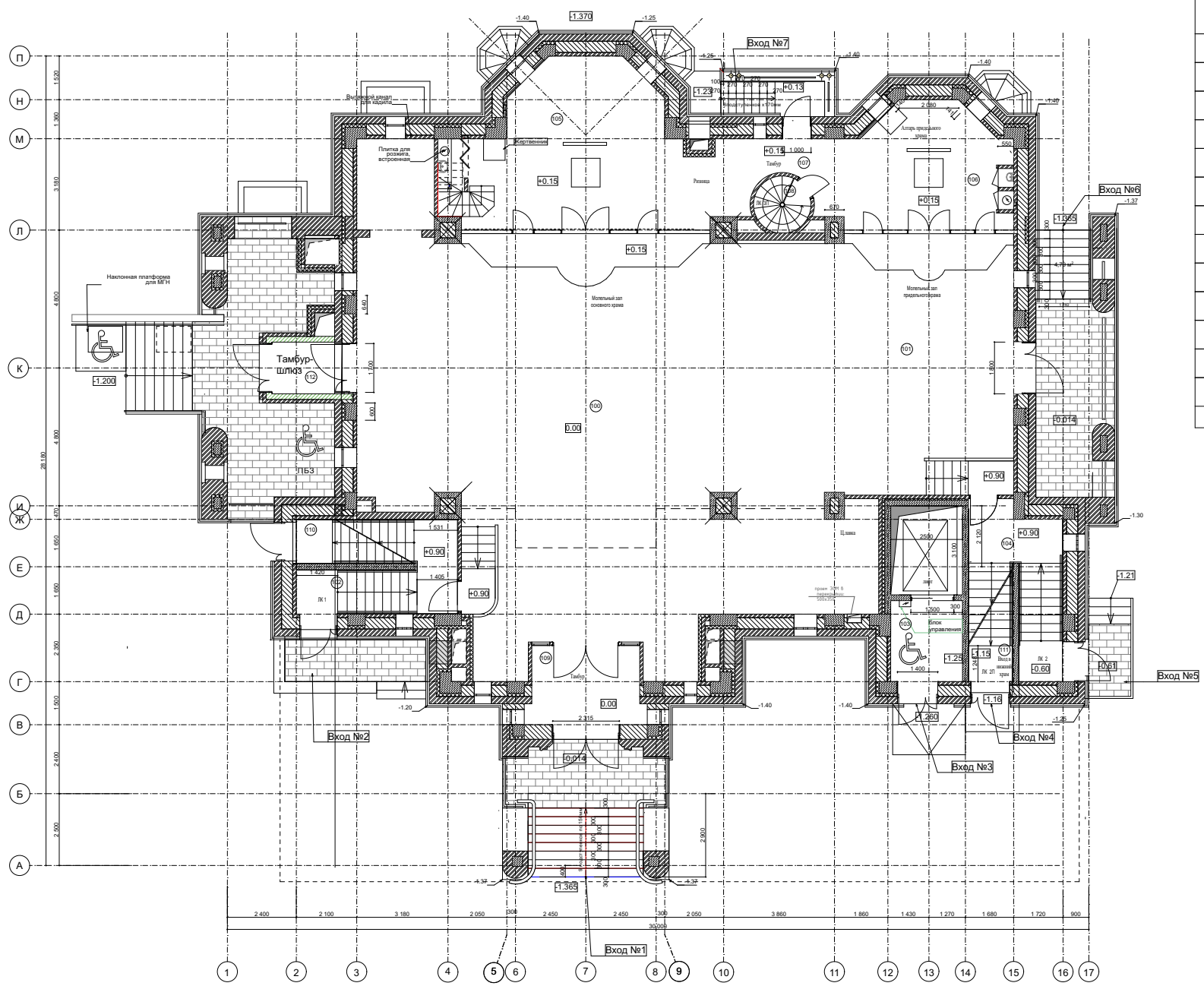
Экспликация помещений подземного этажа		
Номер Зоны	Наименование	Вычисленная Площадь
001	алтарь	40,65
002	Ризница	16,27
003	Лестница ЛК 3 П	4,24
004	Тамбур-шлюз	3,98
005	Крещальня	63,16
005a	раздевальная	9,68
006	Молельный зал	149,33
007	Пономарная	16,10
008	Помещение охраны	13,55
009	Водомерный узел	12,99
010	Лестница ЛК 1П	27,04
011	Санузел муж.	18,33
012	Санузел жен.	14,95
013	Коридор	42,28
014	Венткамера	37,51
015	Электрощитовая	12,50
016	ИТП	27,34
017	Серверная	5,76
018	Коридор	31,42
019	Лестница ЛК 2П	45,52
020	Лифтовой холл	10,73
021	Помещение уборочного инвентаря	5,81
022	Шахта лифта	7,76
023	Кладовая	3,38
024	Санузел МГН	5,19
025	Церковная лавка	35,06
Общая площадь помещений подземного этажа		660,53 м²

Общая площадь подземного этажа 720,21 м2

Экспликация помещений 1 этажа

№	Наименование	Площадь
100	Молельный зал	204,83
101	молельный зал придела	68,43
102	ЛК-1	15,95
103	Лифтовой холл	7,65
104	ЛК 2	17,52
105	алтарная часть основного храма	57,52
106	Алтарь придела	30,82
107	тамбур в алтаря	5,98
108	ЛК 3П	3,12
109	тамбур	11,42
110	Лестница ЛК 1П	2,06
111	ЛК 2П	2,41
112	Тамбур МГН	4,41
Общая площадь помещений 1 этажа		432,12 м ²

Общая площадь 1 этажа 446,74 м²
 Общая площадь 1 этажа с учетом площади крылец 530,59 м²

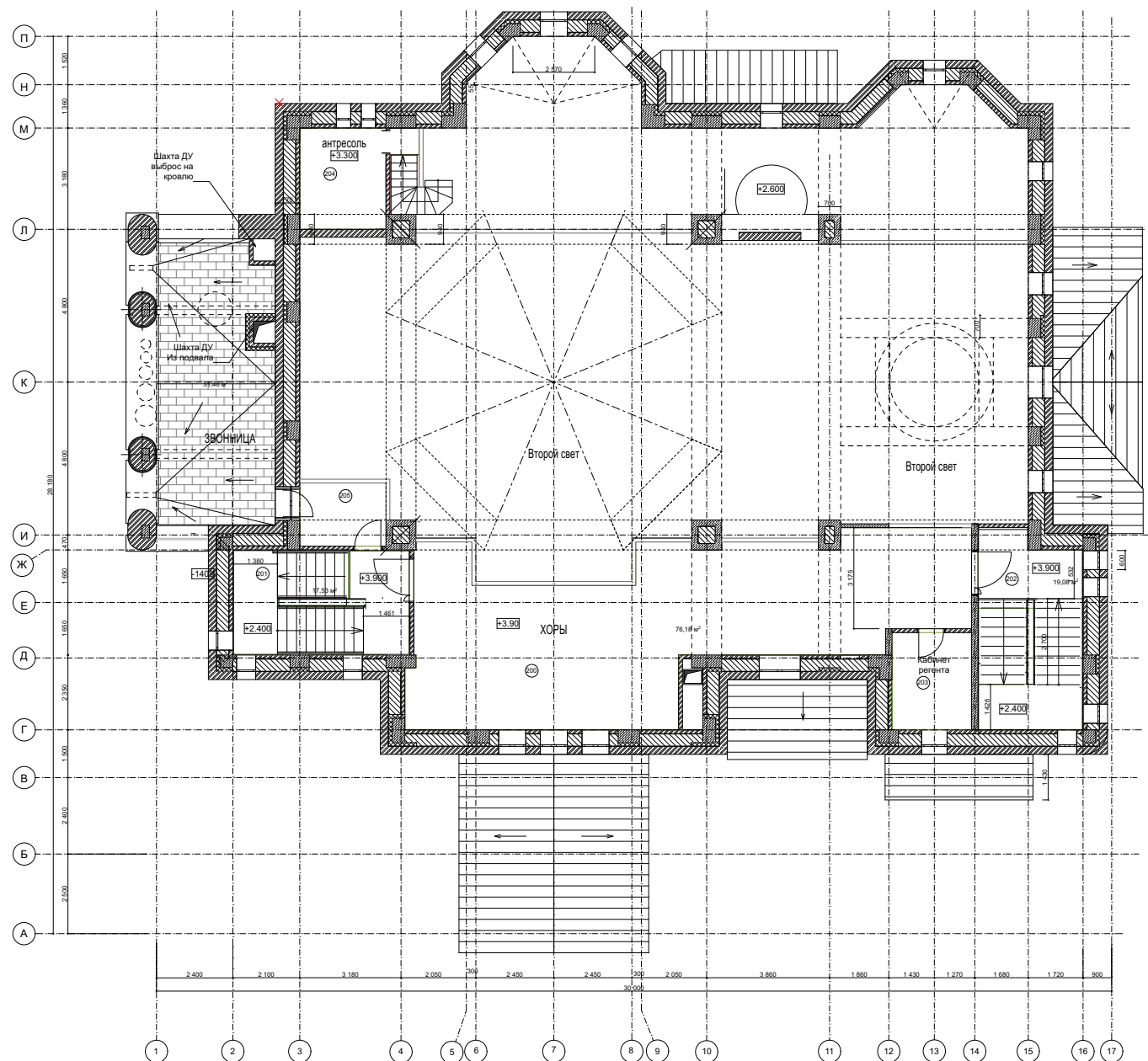


Храмовый комплекс святых праведных Симеона Богоприимца и Анны Пророчицы в Черемушках. 1 очередь. Храм.

Схема плана на отм.0.00
 м 1:200

ГАП Егоров А.В.

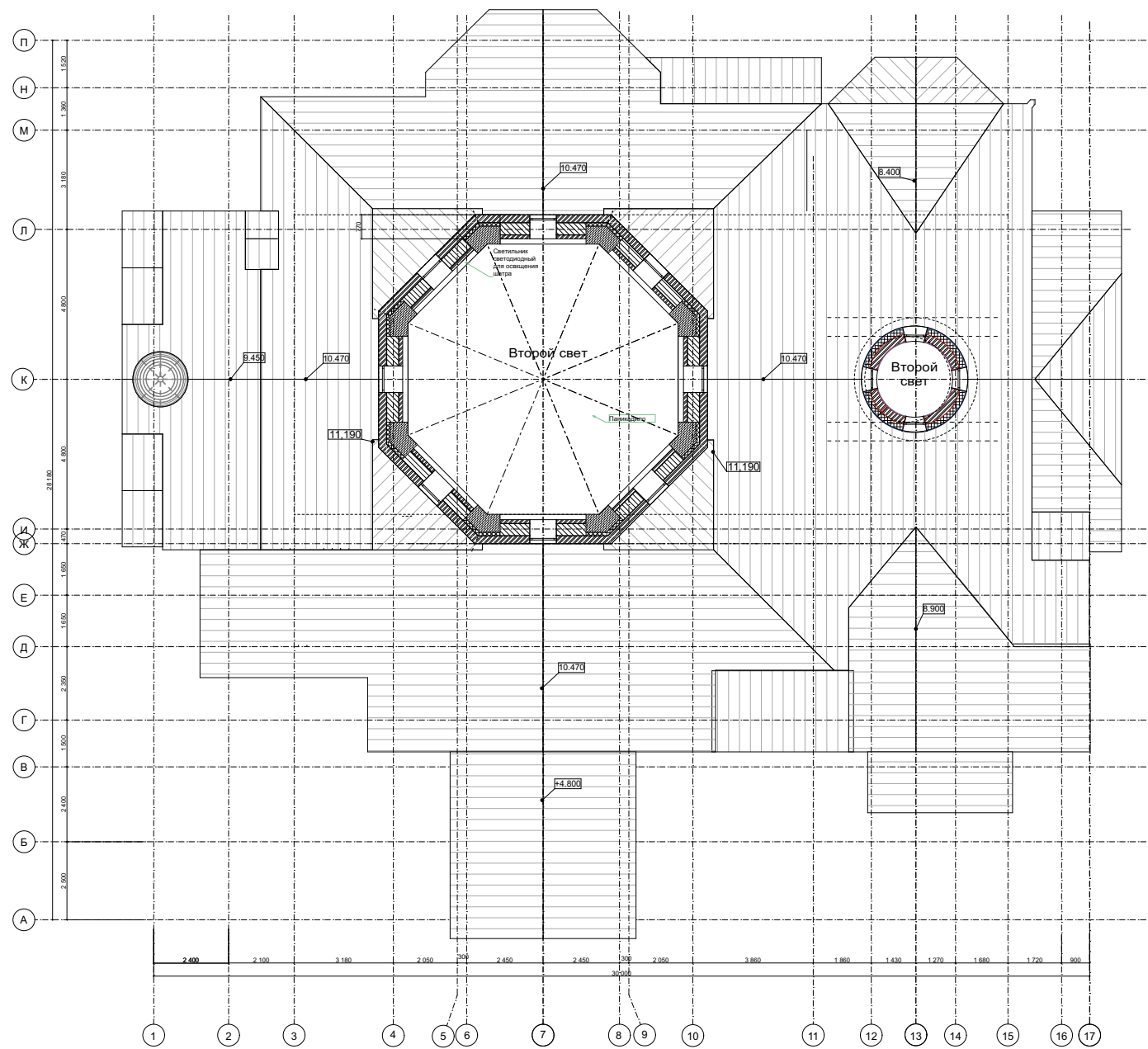


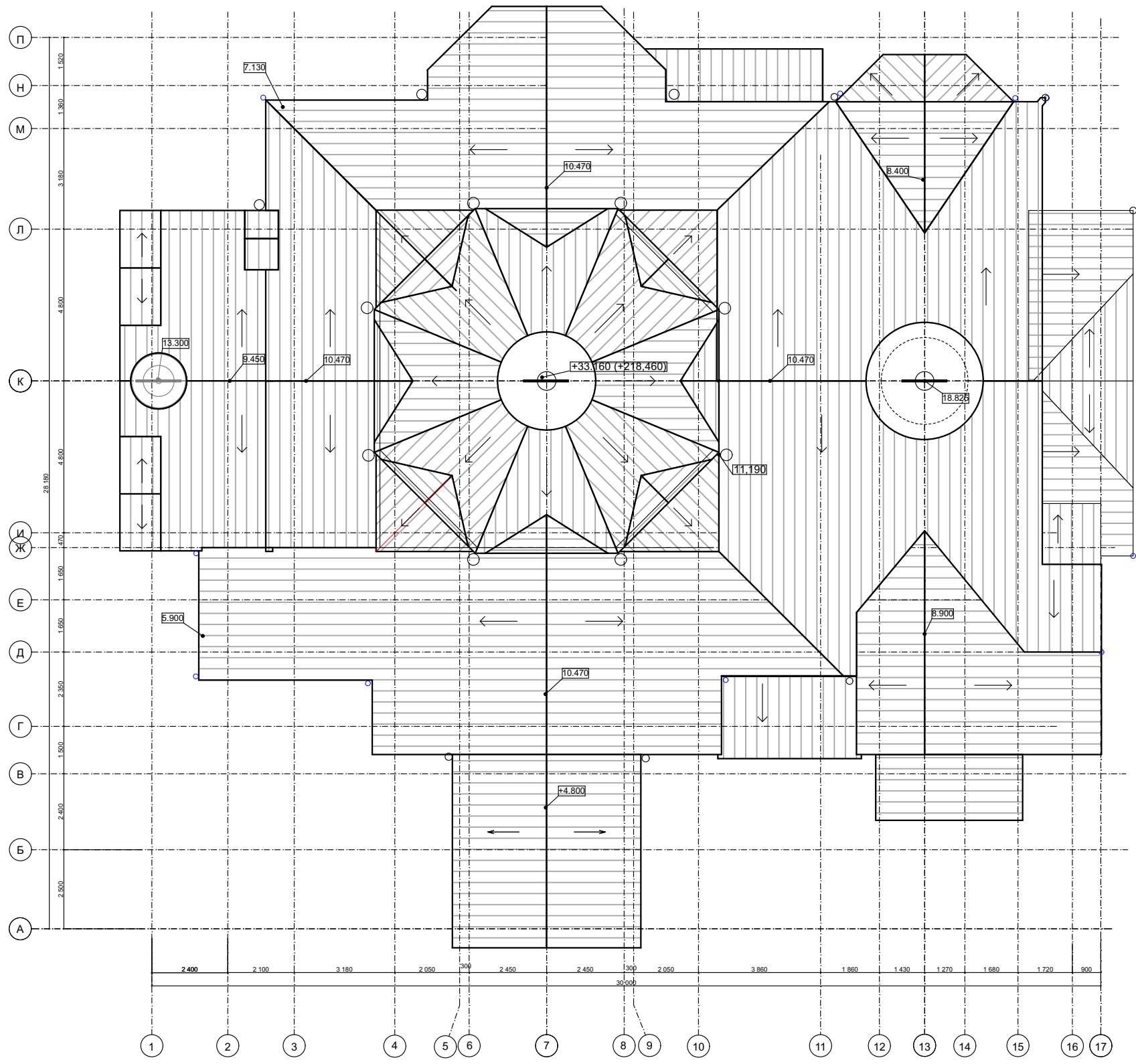


Экспликация помещений второго этажа		
Номер Зоны	Название Зоны	Вычисленная Площадь
200	Хоры	74,48
201	ЛК 1	14,16
202	ЛК 2	15,57
203	Кабинет регента	7,61
204	Антресоль	9,49
205	Балкон	5,37
Общая площадь помещений 2 этажа		126,68 м ²

Общая площадь 2 этажа 128,51м2

Общая площадь 2 этажа с учетом звонницы 160,41 м²





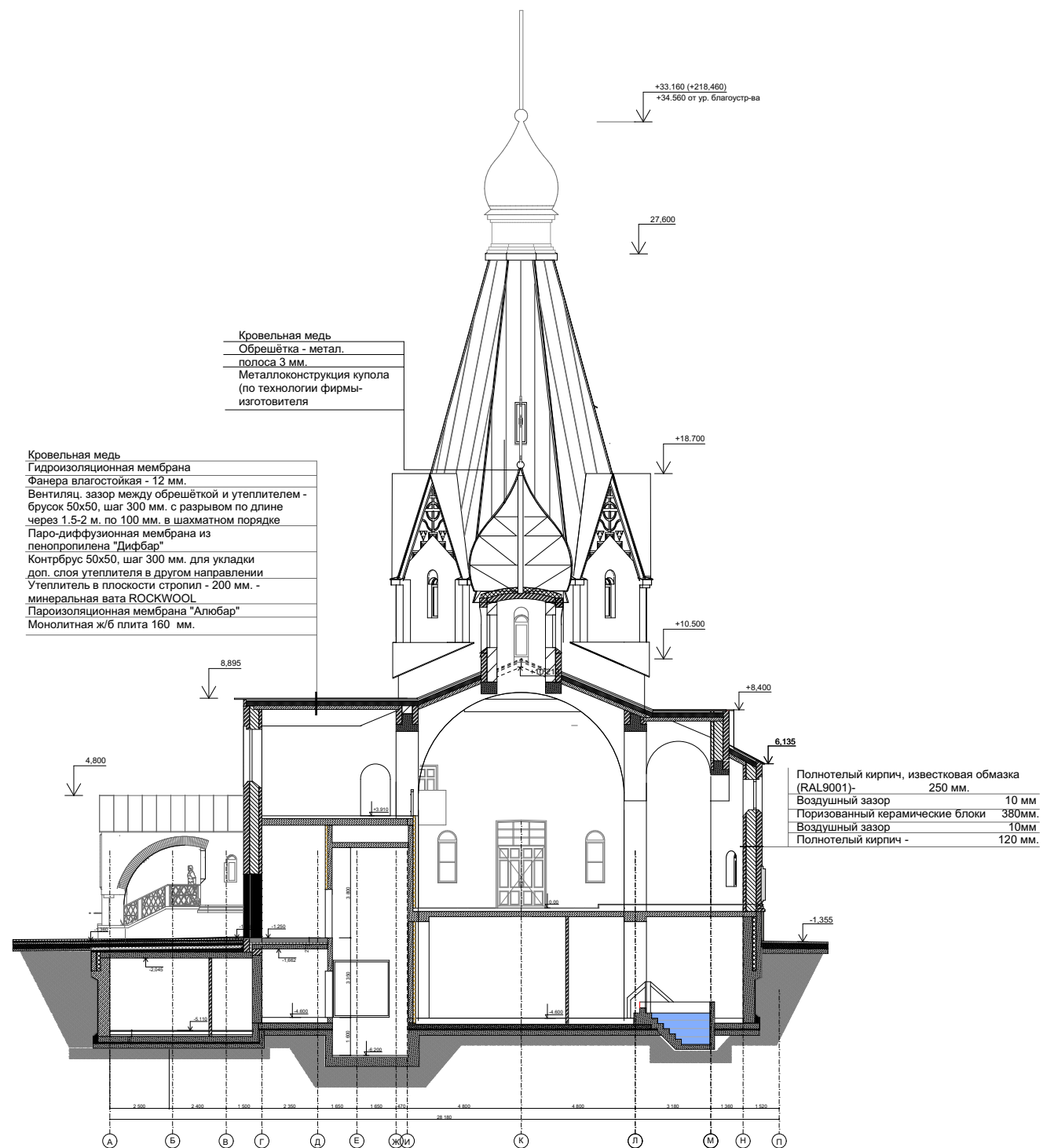
Храмовый комплекс святых праведных Симеона Богоприимца и Анны Пророчицы в Черемушках. 1 очередь. Храм.

Храм. Схема плана кровли
м 1:200

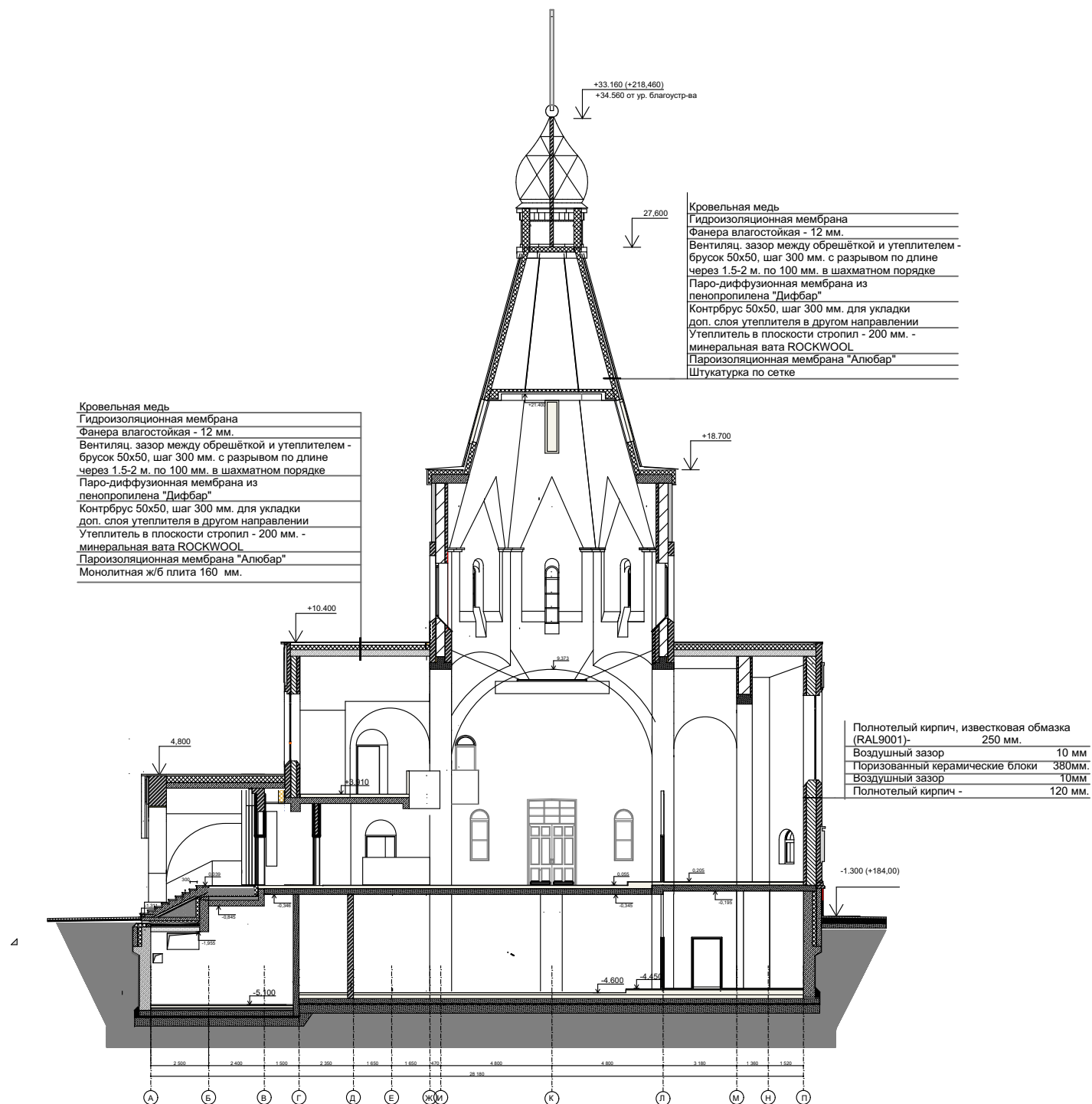
ГАП Егоров А.В.



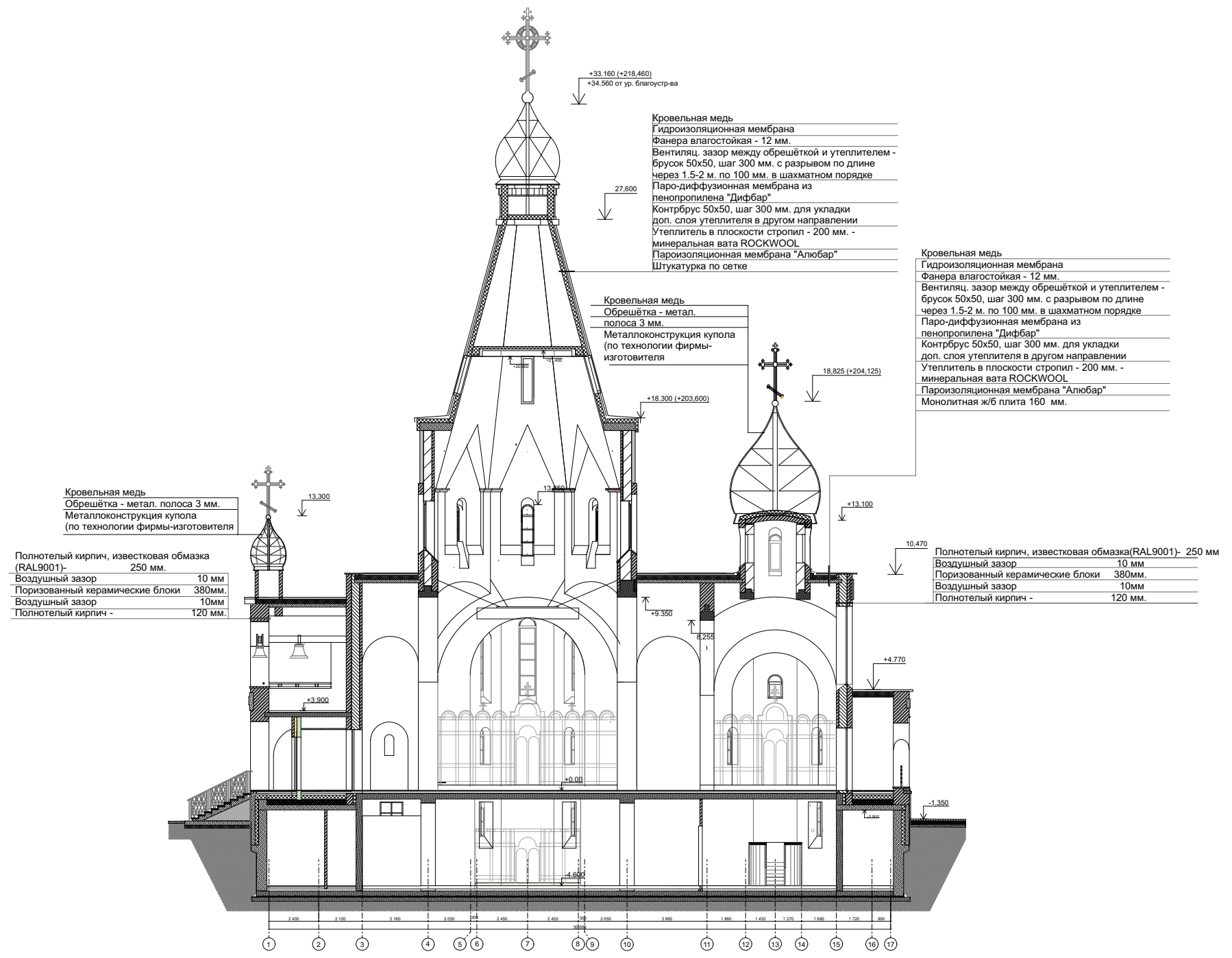
Разрез 2-2



Разрез 1-1



Разрез 3-3



Кровельная медь
Обрешётка - металл, полоса 3 мм.
Металлоконструкция купола
(по технологии фирмы-изготовителя)

Полнотелый кирпич, известковая обмазка (RAL9001)- 250 мм.
Воздушный зазор 10 мм
Поризованный керамические блоки 380мм.
Воздушный зазор 10мм
Полнотелый кирпич - 120 мм.

Кровельная медь
Гидроизоляционная мембрана
Фанера влагостойкая - 12 мм.
Вентиляц. зазор между обрешёткой и утеплителем - брусок 50x50, шаг 300 мм. с разрывом по длине через 1.5-2 м. по 100 мм. в шахматном порядке
Паро-диффузионная мембрана из пенопропилена "Дифбар"
Контрбрус 50x50, шаг 300 мм. для укладки доп. слоя утеплителя в другом направлении
Утеплитель в плоскости стропил - 200 мм. - минеральная вата ROCKWOOL
Пароизоляционная мембрана "Алюбар"
Штукатурка по сетке

Кровельная медь
Обрешётка - металл, полоса 3 мм.
Металлоконструкция купола
(по технологии фирмы-изготовителя)

Кровельная медь
Гидроизоляционная мембрана
Фанера влагостойкая - 12 мм.
Вентиляц. зазор между обрешёткой и утеплителем - брусок 50x50, шаг 300 мм. с разрывом по длине через 1.5-2 м. по 100 мм. в шахматном порядке
Паро-диффузионная мембрана из пенопропилена "Дифбар"
Контрбрус 50x50, шаг 300 мм. для укладки доп. слоя утеплителя в другом направлении
Утеплитель в плоскости стропил - 200 мм. - минеральная вата ROCKWOOL
Пароизоляционная мембрана "Алюбар"
Монолитная ж/б плита 160 мм.

Полнотелый кирпич, известковая обмазка(RAL9001)- 250 мм
Воздушный зазор 10 мм
Поризованный керамические блоки 380мм.
Воздушный зазор 10мм
Полнотелый кирпич - 120 мм.



Храмовый комплекс святых праведных
Симеона Богоприимца и Анны Пророчицы
в Черемушках. 1 очередь. Храм.

Принципиальное решение интерьера храма
Вид интерьера шатровой части

ГАП Егоров А.В.

АРХИТЕКТУРНО-СТРОИТЕЛЬНЫЙ КОМПЛЕКС







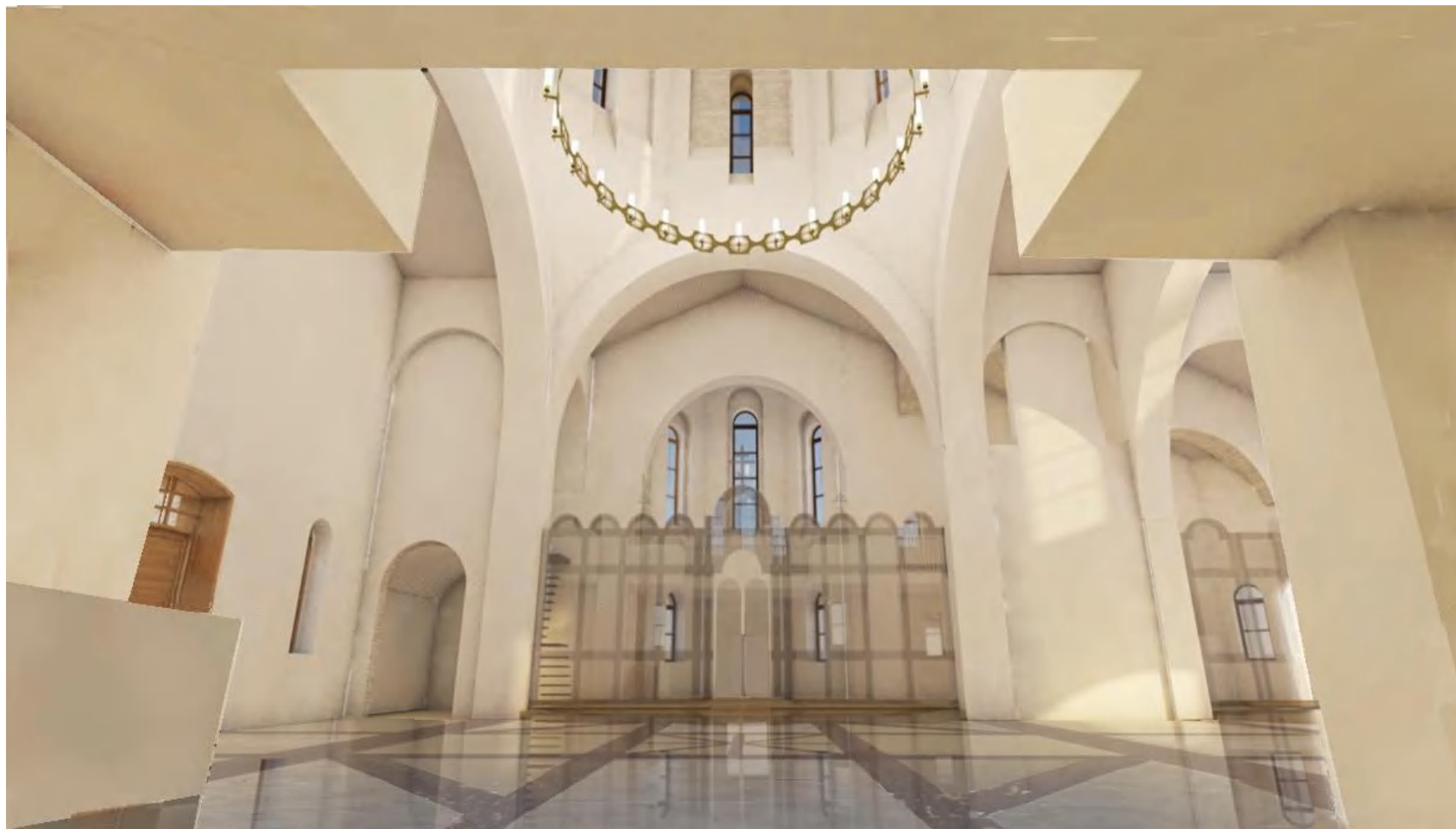
Храмовый комплекс святых праведных Симеона Богоприимца и Анны Пророчицы в Чермушках. 1 очередь. Храм.

Вид интерьера 4. Вид из придела.

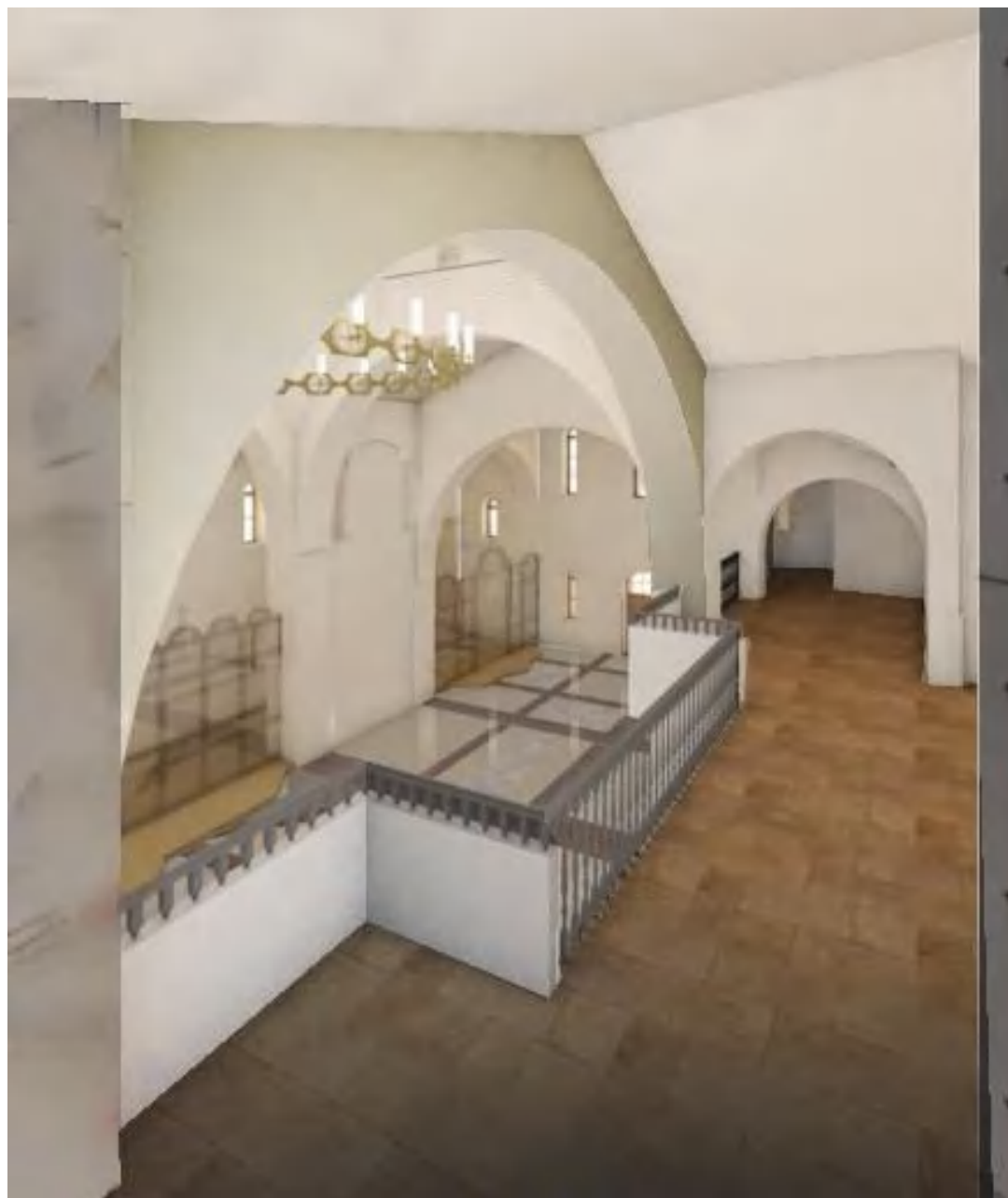
ГАП Егоров А.В.

АРХИТЕКТУРНО-БОЖЬИКОС









Пояснительная записка

Краткая характеристика участка.

Участок строительства храмового комплекса во имя святых праведных Симеона Богоприимца и Анны пророчицы расположен в г. Москве во внутригородском муниципальном образовании Черемушки, кв. 32А. Храмовый комплекс состоит из двух зданий - Храма (первая очередь строительства) и дома причта (вторая очередь строительства). Данный проект относится к первой очереди. Площадь участка составляет 5217 м². На участке расположены временные дерево-каркасные приходские постройки, предполагаемые к сносу в процессе реализации очереди комплекса. Временный дерево-каркасный храм находится вне земельного участка, за его северо-восточной границей и проектом не рассматривается. Участок неправильной трапециевидной формы, с незначительным понижением планировочных отметок в юго-восточной части. Северо западная граница участка примыкает к улице Матушкина (обозначена в ГПЗУ как проектируемый проезд № 6083), восточная сторона - к незастроенной территории с твердым покрытием, южная - к спортивной площадке, находящейся в озелененной внутриквартальной зоне, северо-восточная - к благоустроенной рекреационной территории. На участке в пятне застройки отсутствуют подземные инженерные коммуникации. Предварительные инженерно-геологические исследования, проведенные в 2018 г., показывают значительный слой насыпного грунта, достигающего в юго-восточной части мощности в 14,0 м, покрывающего исторически расположенный на данной территории овраг. На участке предполагается поднятие существующих планировочных отметок на 0,7 м при использовании грунта от откопки котлована. Градостроительный план земельного участка № РФ-77-4-59-3-08-2022-5066

Схема планировочной организации земельного участка .

Храм располагается в восточной части участка. Перед зданием организована площадь, обращенная к улице Матушкина. Запроектирован круговой обход для крестного хода с возможностью объезда пожарных машин вокруг здания. В западной части участка сохраняется временное здание дома причта, въезд на территорию, площадка для автостоянки для МГН. За храмом, располагаются озелененный участок с поклонным крестом, беседкой, детской игровой площадкой. Кроме того, со стороны ул. Матушкина расположен еще один въезд и вход для пешеходов. Территория строительства первой очереди приподнята над существующим рельефом примерно на 0,7-1,0 м. Со стороны существующего корпуса дома причта она ограничивается подпорной стенкой. Предусмотрен пандус для МГН и лестница, связывающие автостоянку с площадью перед храмом. Участок строительства второй очереди размещается на месте дома причта и прилегающей к нему территории. В проекте предусматривается разбивка газонов и цветников. высадка ервьев за алтарной частью храма.

Расчет необходимого количества машиномест.

Расчет числа машиномест на приобъектной парковке выполнен по 945-ПП от 23.12.2015: религиозное использование по п. 1.7 приложения 1: суммарная наземная поэтажная площадь – 575,25 м²; $N_v = S/S_2 \times K_3 \times K_2 = 575,25/220 \times 0,85 \times 0,85 = 1,89$. Наземные гостевые парковки в числе 25 машиномест для посетителей, исходя из 2-х парковочных мест на 50 прихожан (СП 31-103-99) при вместимости храма в 500 человек расположены за пределами участка на близлежащих автостоянках, что подтверждено письмом № ЧЕ-07-100/2/9 от 16.08.2019 из Управы р-на Новые Черемушки г. Москвы. На территории храмового комплекса запроектирована наземная парковка для ритуальных услуг, гостевые парковки для временного размещения автотранспорта инвалидов в количестве 3 машиномест, из расчета 10% от общего числа машиномест, сгруппированные в юго-восточной части территории с соблюдением нормативных расстояний от храма

Архитектурное решение

Храм является трёхпрядельной постройкой, с развитой цокольной частью. Приделы верхней части храма выявлены в объёме здания. В цокольной части располагается третий предел и крещальня. Центральный предел увенчан высоким шатром, формирующим важную городскую доминанту и частично открывающимся во внутреннее пространство храма, обогащая его интерьер. Шатровое зодчество XVI – XVII веков, черпающее свое начало в традиционной русской деревянной архитектуре, стало неповторимым феноменом, которому нет аналогов.

Каменные шатровые храмы, как и деревянные – весомый вклад России в мировую культуру. Шатровая форма завершения, видится авторам подходящей для акцентирования внимания на храме, находящемся в среде городской многоэтажной застройки. Так, ранее шатры использовались для сооружения каменных храмов-памятников, которые должны быть видными издали.

Предлагаемое архитектурное решение основано на использовании четырехстолпной системы основания восьмерика, на котором расположен шатёр. Это даёт возможность увеличить площадь для молящихся, что необходимо в современных условиях. Помимо формирования внешней доминанты, шатровые храмы несут в своих архитектурных формах и глубокую смысловую нагрузку, указывая на пути к Небесному Царствию. Коническая форма шатра символизирует стремление к Богу, говорит о соединении земного с небесным.

Южный предел храма венчается световым барабаном, опирающимся на арочные конструкции и шлемовидной главкой. Алтарные части обоих пределов объемно выделены на восточном фасаде гранёными абсидами.

В западной части устроены удобные хоры, подъем на которые осуществляется по двум лестницам, расположенным в лестничных клетках с естественным освещением, имеющим выход на территорию храма.

Храмовый комплекс имеет развитую подземную часть, также используемую для богослужений. С этой целью на уровне подземного этажа размещен нижний предел, располагающийся под центральной частью верхнего храма, а также крещальня, устроенная под южным пределом. Входы в нижнюю цокольную часть храма находятся со стороны западного и северного фасадов. Отдельное внимание уделяется маломобильной категории прихожан, для которых устроены подъемник для инвалидов-колясочников с северной стороны, а также - лифт с западной стороны, используемый также для организации отпевания в подземном храме. Также в цокольном этаже располагаются технические помещения - ИТП, водомерный узел,

С северной стороны к храму примыкает объем звонницы, расположенный над крыльцом северного входа в храм и увенчанный шлемовидной главкой. Вход на звонницу предусмотрен через лестничную клетку в северо-западном углу храма.

В наружной отделке используется фактура кирпича с обмазкой и покраской в белый цвет. Важные места на фасадах, акцентирующие входные группы и гармонирующие плоскость стены украшены каменной резьбой, тематика которой опирается на традиционные символы. Каменная отделка используется для оформления цоколя.

В целом архитектура фасада стремится к выразительной лаконичности древнерусской псковско-новгородской архитектуры, которая достигается за счёт гармоничного сочетания пропорций и пластики стен простых объемов. Также пластику подчеркивает использование в отделке побелённого кирпича и узких арочных оконных проемов.

Кровельное покрытие - фальцевая кровля из титан-цинка темно-серого цвета. Центральная глава шатровой части покрывается медью с покрытием сусальным золотом. Две другие главы - пластинами титан-цинка.

В проекте храма учтена возможность строительства второй очереди храмового комплекса, предполагающая возведение дома причта. Для этого на уровне второго этажа со стороны южного фасада предусмотрено место присоединения перехода в предполагаемое здание.

Основные планировочные (осевые) габариты здания: храм 28,18 м × 30,00 м . Высотные габариты: высота храма от на наименьшей планируемой отметки благоустройства прилегающего к храму до основания Креста - 34,560 м. Вместимость храмового комплекса - 500 человек.

Конструктивные решения Фундаменты - монолитные ж/б ростверки на буровых сваях глубиной в соответствии с расчётными нагрузками и инженерно-геологическими условиями. Плита пола подземного этажа выполняется по верху ростверков толщиной 300 мм. Несущие вертикальные конструкции - монолитные стены, колонны. Колонны, поддерживающие центральный и боковые своды, выполняются коробчатого сечения, с заполнением внутренней части пеноблоками (внутренняя опалубка); Перекрытия хоров и звонниц - монолитные плиты;

Плита покрытия выполнена из железобетона с опиранием на арки и пилоны. Основание шатровой части кровли выполняется из монолитного ж-б..

Несущие конструкции кровли шатровой части выполнены из стальных плоских ферм, собранных в многогранник по форме шатра. Купольные завершения покрытия изготавливаются в заводских условиях и монтируются на верхние обвязочные барабаны,

Наружные стены - кирпичные трёхслойные из полнотелого кирпича и керамических поризованных блоков.

Кровельное покрытие - металлическое по стальной обрешётке, вентилируемое с организованным водостоком по наружным водосточным трубам.

Пространственная жёсткость здания обеспечивается жёсткостью стен, колонн здания и дисками перекрытий и покрытия

За относительную отметку 0,000 принята поверхность пола первого этажа храма, что соответствует абсолютной отметке 185,30

Технико-экономические показатели

Наименование	Показатели по проекту	Показатели по ГПЗУ № РФ-77-4-59-3-08-2022-5066
Площадь участка	5217 ± 25 кв.м	5217 ± 25 кв.м
Площадь застройки	820,00	—
Максимальный % застройки	15,7%	30%
Общая площадь 1 очередь - храм	1330,85	—
в т.ч.: подземная	667,45	—
надземная	663,40	—
Строительный объем, в т.ч.:	9417,0	—
-подземный	3677,0	—
-надземный	5740,0	—
Этажность храма	2	
Количество этажей	3	
Предельная высота здания	34,560 м	35 м
Максимальная высота (от отм. 0.00)	+33,670 м	—
Максимальная плотность	1,72 тыс. м.кв/га	5,5 тыс. м.кв/га
Суммарная поэтажная площадь в габаритах наружных стен	897,90	2811,60 м.кв



ПРАВИТЕЛЬСТВО МОСКВЫ
УПРАВА РАЙОНА ЧЕРЕМУШКИ ГОРОДА МОСКВЫ

Юго-Западный Административный округ

117335, Москва, ул. Архитектора Власова, д.25, корп.2

Телефон: 8 (499) 120-00-01, факс: 8 (499) 128-59-77

ОКПО 13531963, ОГРН 1027728018306, ИНН 7728274850, КПП 772801001

E-mail: uzao-cheremush@mos.ru

http://www.cheremush.mos.ru

16.08.2019 № 4Е-07-100/2/9

на № _____ от _____

**Настоятелю Храма Святых Праведных
Симеона Богоприимца и Анны пророчицы
И. Шарову**

Уважаемый Игорь!

Управой района внимательно рассмотрено Ваше обращение, поступившее в электронную приемную, по вопросу разрешения пользования парковочными карманами на парковке на улице Матушкина.

Указанная в обращении территория, является парковой общего пользования, без возможности резервирования.

Дополнительно сообщаем, что управа района не возражает использовать данную парковку прихожанам храма.

Первый заместитель главы управы

В.Н. Черкасова

Исп: Даллажян А.Г.
8-499-120-30-93



АССОЦИАЦИЯ САМОРЕГУЛИРУЕМЫХ ОРГАНИЗАЦИЙ ОБЩЕРОССИЙСКАЯ НЕГОСУДАРСТВЕННАЯ НЕКОММЕРЧЕСКАЯ ОРГАНИЗАЦИЯ – ОБЩЕРОССИЙСКОЕ МЕЖОТРАСЛЕВОЕ ОБЪЕДИНЕНИЕ РАБОДАТЕЛЕЙ «НАЦИОНАЛЬНОЕ ОБЪЕДИНЕНИЕ САМОРЕГУЛИРУЕМЫХ ОРГАНИЗАЦИЙ, ОСНОВАННЫХ НА ЧЛЕНСТВЕ ЛИЦ, ВЫПОЛНЯЮЩИХ ИНЖЕНЕРНЫЕ ИЗЫСКАНИЯ, И САМОРЕГУЛИРУЕМЫХ ОРГАНИЗАЦИЙ, ОСНОВАННЫХ НА ЧЛЕНСТВЕ ЛИЦ, ОСУЩЕСТВЛЯЮЩИХ ПОДГОТОВКУ ПРОЕКТНОЙ ДОКУМЕНТАЦИИ»

7703259120-20221227-1506

(регистрационный номер выписки)

27.12.2022

(дата формирования выписки)

ВЫПИСКА

из единого реестра сведений о членах саморегулируемых организаций в области инженерных изысканий и в области архитектурно-строительного проектирования и их обязательствах

Настоящая выписка содержит сведения о юридическом лице (индивидуальном предпринимателе), осуществляющем подготовку проектной документации:

Общество с ограниченной ответственностью «Архитектурное бюро «Ойкос»

(полное наименование юридического лица/ФИО индивидуального предпринимателя)

1027700086248

(основной государственный регистрационный номер)

1. Сведения о члене саморегулируемой организации:

1.1	Идентификационный номер налогоплательщика	7703259120
1.2	Полное наименование юридического лица (Фамилия Имя Отчество индивидуального предпринимателя)	Общество с ограниченной ответственностью «Архитектурное бюро «Ойкос»
1.3	Сокращенное наименование юридического лица	ООО «Ойкос»
1.4	Адрес юридического лица Место фактического осуществления деятельности (для индивидуального предпринимателя)	121069, РФ, Москва, Москва, Новинский бульвар, 28/35, стр. 1, кв. 44
1.5	Является членом саморегулируемой организации	Ассоциация «Гильдия архитекторов и инженеров» (СРО-П-003-18052009)
1.6	Регистрационный номер члена саморегулируемой организации	П-003-007703259120-0156
1.7	Дата вступления в силу решения о приеме в члены саморегулируемой организации	17.12.2009
1.8	Дата и номер решения об исключении из членов саморегулируемой организации, основания исключения	

2. Сведения о наличии у члена саморегулируемой организации права осуществлять подготовку проектной документации:

2.1 в отношении объектов капитального строительства (кроме особо опасных, технически сложных и уникальных объектов, объектов использования атомной энергии) (дата возникновения/изменения права)	2.2 в отношении особо опасных, технически сложных и уникальных объектов капитального строительства (кроме объектов использования атомной энергии) (дата возникновения/изменения права)	2.3 в отношении объектов использования атомной энергии (дата возникновения/изменения права)
Да, 17.12.2009	Нет	Нет

1



3. Компенсационный фонд возмещения вреда

3.1	Уровень ответственности члена саморегулируемой организации по обязательствам по договору подряда на подготовку проектной документации, в соответствии с которым указанным членом внесен взнос в компенсационный фонд возмещения вреда	Второй уровень ответственности (не превышает пятьдесят миллионов рублей)
3.2	Сведения о приостановлении права осуществлять подготовку проектной документации объектов капитального строительства	

4. Компенсационный фонд обеспечения договорных обязательств

4.1	Дата, с которой член саморегулируемой организации имеет право осуществлять подготовку проектной документации по договорам подряда, заключаемым с использованием конкурентных способов заключения договоров, в соответствии с которым указанным членом внесен взнос в компенсационный фонд обеспечения договорных обязательств	
4.2	Уровень ответственности члена саморегулируемой организации по обязательствам по договорам подряда на подготовку проектной документации, заключаемым с использованием конкурентных способов заключения договоров, в соответствии с которым указанным членом внесен взнос в компенсационный фонд обеспечения договорных обязательств	Нет
4.3	Дата уплаты дополнительного взноса	Нет
4.4	Сведения о приостановлении права осуществлять подготовку проектной документации по договорам подряда, заключаемым с использованием конкурентных способов заключения договоров	

5. Фактический совокупный размер обязательств

5.1	Фактический совокупный размер обязательств по договорам подряда на подготовку проектной документации, заключаемым с использованием конкурентных способов заключения договоров на дату выдачи выписки	Нет
-----	--	-----

Руководитель аппарата



А.О. Кожуховский

2

