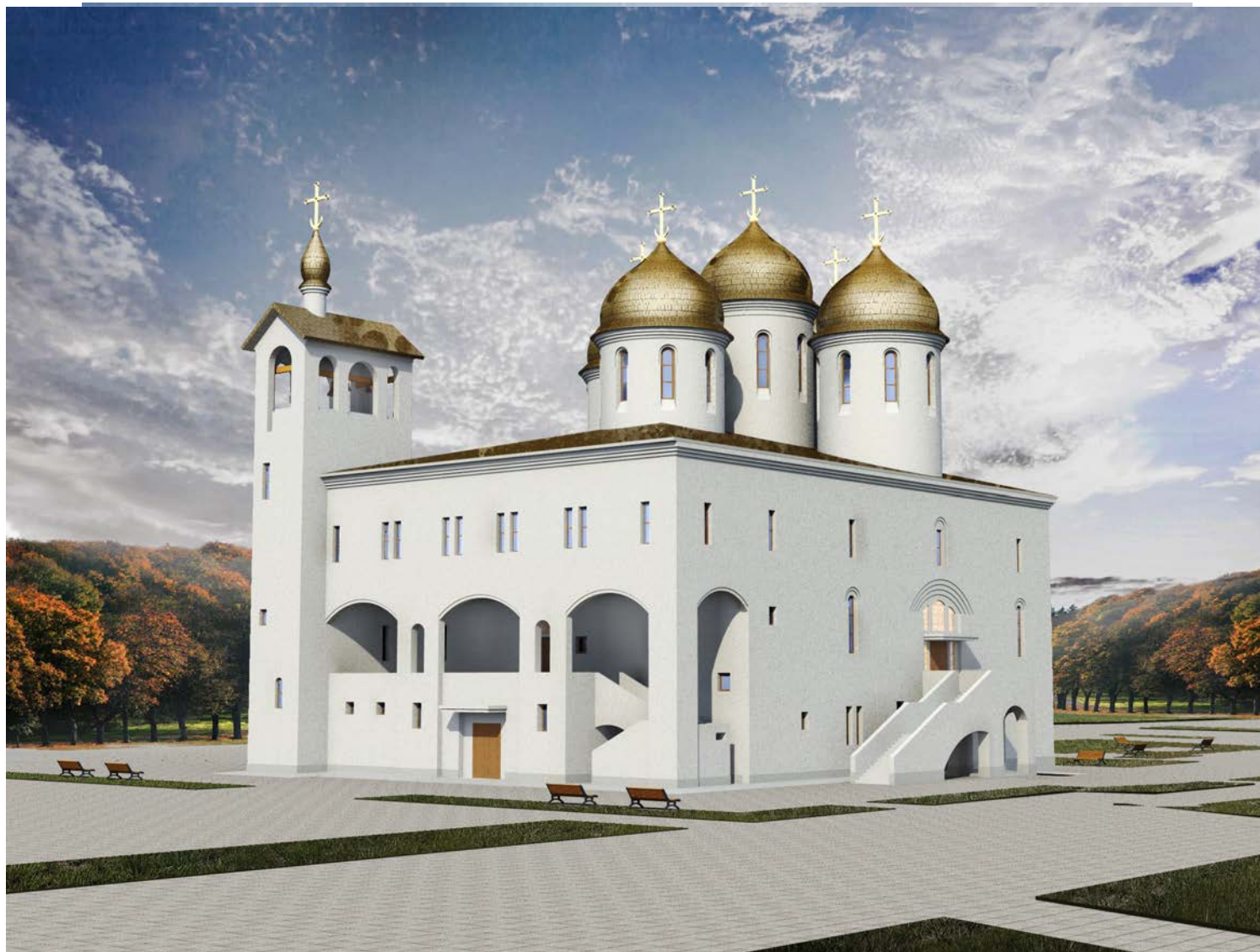


ООО "Проект +"

Архитектурно-градостроительное решение

Храмового комплекса Св. Преподобного Сергия Радонежского на Ходынском поле
по адресу: г. Москва, улица Ходынский бульвар, дом 2, строение 1



Москва, 2015г.

Архитектурно-градостроительное решение

Храмового комплекса Св. Преподобного Сергия Радонежского на Ходынском поле
по адресу: г. Москва, улица Ходынский бульвар, дом 2, строение 1

Заказчик:

Местная религиозная организация
Православный приход Храма преподобного
Сергия Радонежского на Ходынском поле
гор. Москвы Московской епархии Русской
Православной Церкви (Московский
Патриархат)

Насоятель Храма преподобного Сергия
Радонежского на Ходынском поле

Священник о. Василий
(Василий Васильевич Биксей),

Технический заказчик

ООО "ОРГСТРОЙПРОЕКТ НД"

Генеральный директор:

Добрянская Н. В.

Исполнитель:

ООО "Проект +"

Генеральный директор:

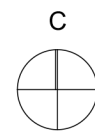
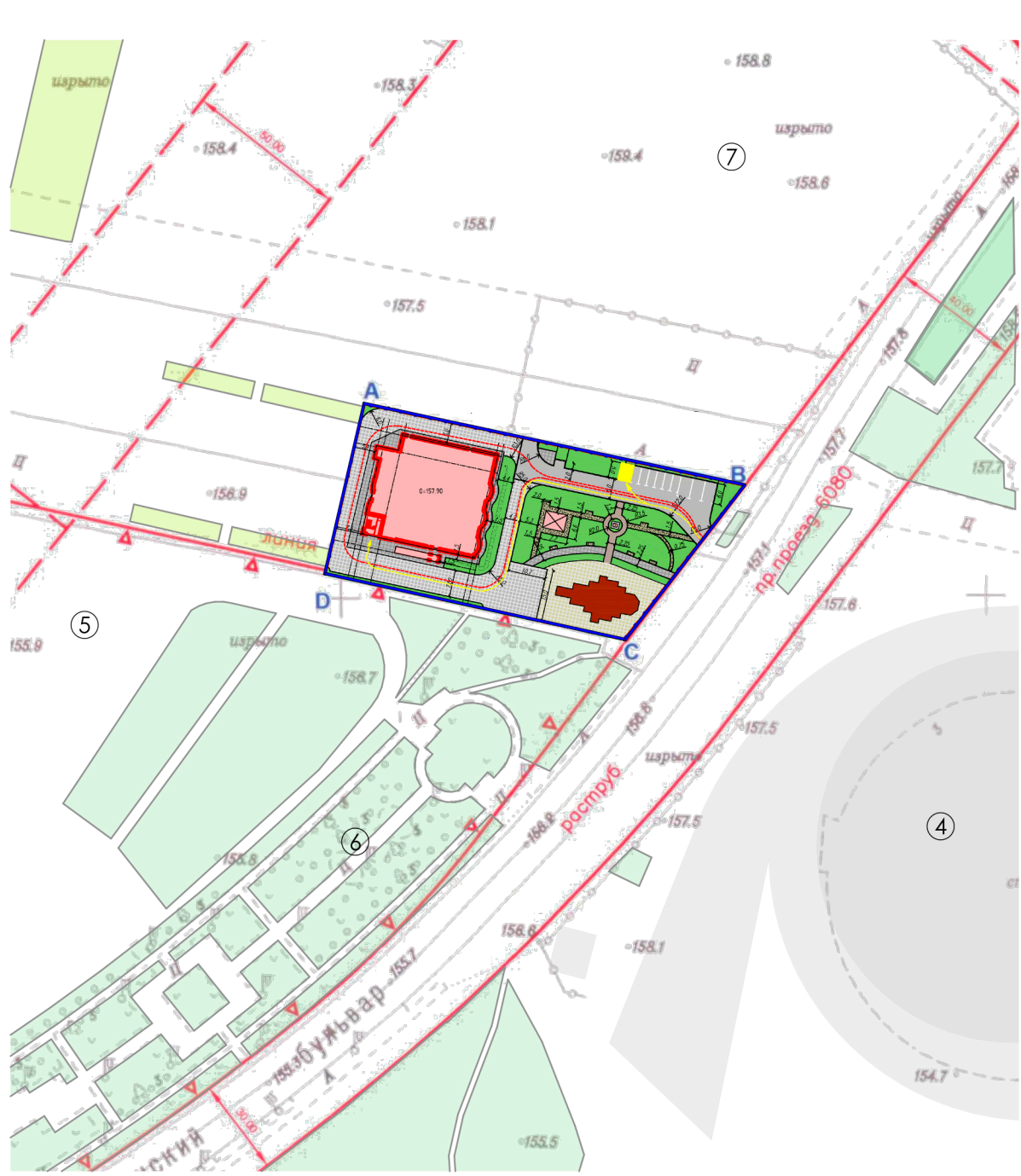
Баранникова О. А.

Главный архитектор проекта

Кузнецов С. Я.

Содержание

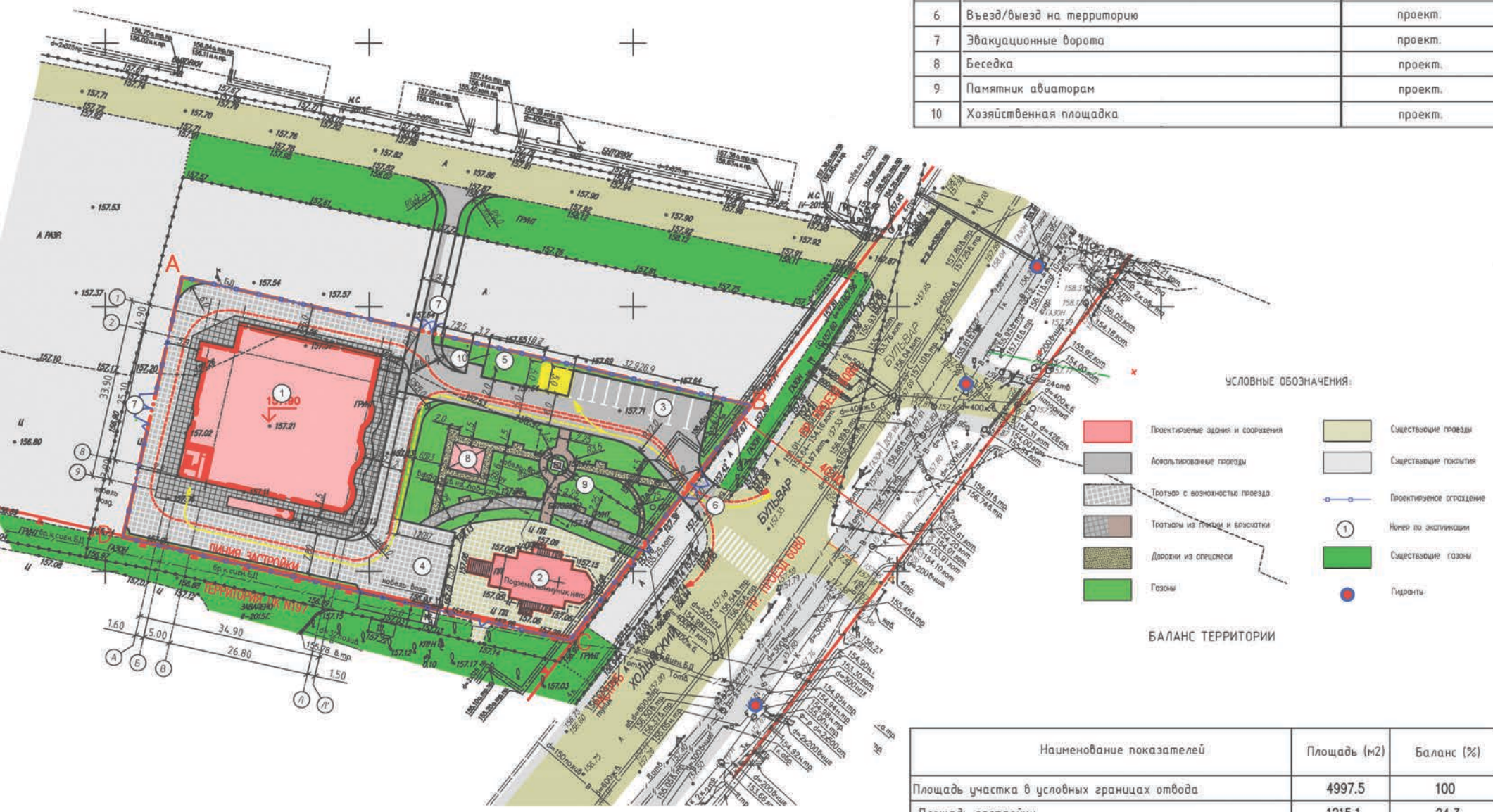
Содержание буклета.....	2
Схема ситуационного плана, М 1:2000.....	3
Схема планировочной организации земельного участка, совмещенная со схемой транспортной организации территории, М 1:500	4
Схема развертки фасадов по улице Берзарина	5
Фотофиксация существующего положения 1	6
Фотомонтаж 1	7
Фотофиксация существующего положения 2	8
Фотомонтаж 2	9
Перспектива 1	10
Перспектива 2.....	11
Перспектива 3.....	12
Схема фасада в осях 1-9, М 1:200	13
Схема фасада в осях 9-1, М 1:200	14
Схема фасада в осях А-Л , М 1:200	15
Схема фасада в осях Л-А, М 1:200	16
Схема фрагмента фасада, М 1:20	17
Схема плана этажа на отметке 0.000м, М 1:200	18
Схема плана этажа на отметке +3.900м, М 1:200.....	19
Схема плана этажа на отметке +7.800м (+8.700) М 1:200	20
Схема плана этажа на отметке +16.800м, М 1:200	21
Схема плана кровли, М 1:200	22
Схема разреза 1-1, М 1:200.....	23
Схема разреза 2-2, М 1:200.....	24
Схема разреза 3-3, М 1:200.....	25
Пояснительная записка	26-27
Технико-экономические показатели.....	28
СРО	29



Условные обозначения:

- Границы участка в литерях "А-В-С-D-A"
- Существующие пешеходные дорожки
- Существующие строения
- Существующие газоны
- Проектируемое здание
- Сносимые здания
- Проектируемые газоны
- Существующие дороги
- Основные въезды и входы на территорию
- ① - Храм св. Преподобного Сергия Радонежского
- ② - Временный Храм
- ③ - Автостоянка
- ④ - Дворец ледового спорта «Мегаспорт»
- ⑤ - Строительная площадка станции метро «Ходынское поле»
- ⑥ - Садово-парковый ансамбль
- ⑦ - Строящийся восточный корпус жилого комплекса «Лайнер»

Номер на плане	ЭКСПЛИКАЦИЯ ЗДАНИЙ И СООРУЖЕНИЙ Наименование	Примечание
1	Храм Преподобного Сергия Радонежского (1038 м2)	проект.
2	Храм-часовня (177 м2)	проект.
3	Парковка для персонала и МГН (12 м/мест)	проект.
4	Разворотная площадка	проект.
5	Площадка контейнеров под мусор	проект.
6	Въезд/выезд на территорию	проект.
7	Эвакуационные ворота	проект.
8	Беседка	проект.
9	Памятник авиаторам	проект.
10	Хозяйственная площадка	проект.



УСЛОВНЫЕ ОБОЗНАЧЕНИЯ:

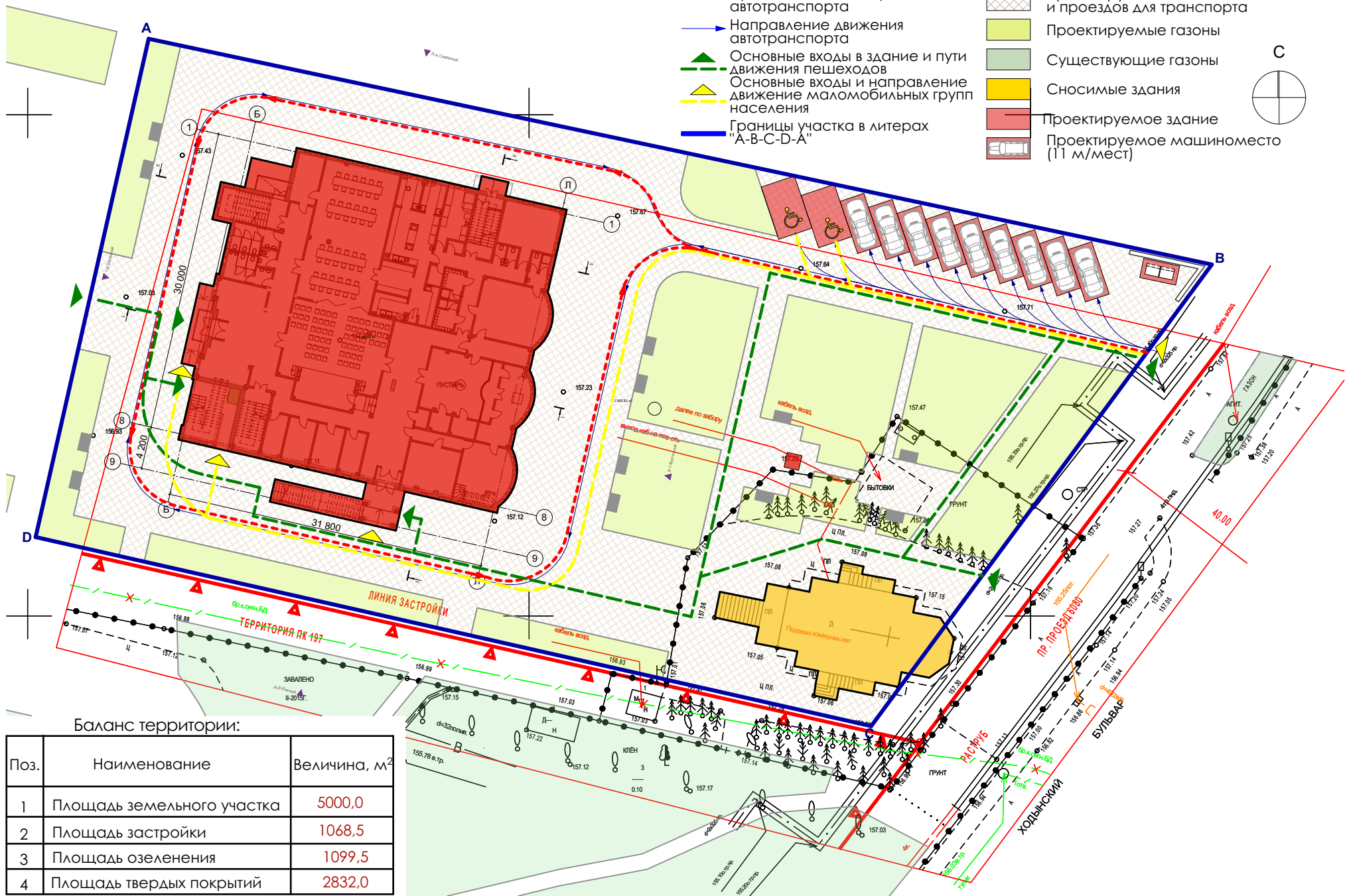
- Проектные здания и сооружения
- Существующие проезды
- Асфальтированные проезды
- Существующие покрытия
- Тротуар с возможностью проезда
- Проектное ограждение
- Тротуары из плитки и брусчатки
- Дорожки из щебня
- Газоны
- Гирлянты

БАЛАНС ТЕРРИТОРИИ

Наименование показателей	Площадь (м2)	Баланс (%)
Площадь участка в условных границах отвода	4997,5	100
Площадь застройки	1215,1	24,3
Площадь покрытий	2934,9	58,7
Площадь озеленения	847,5	17

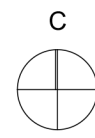
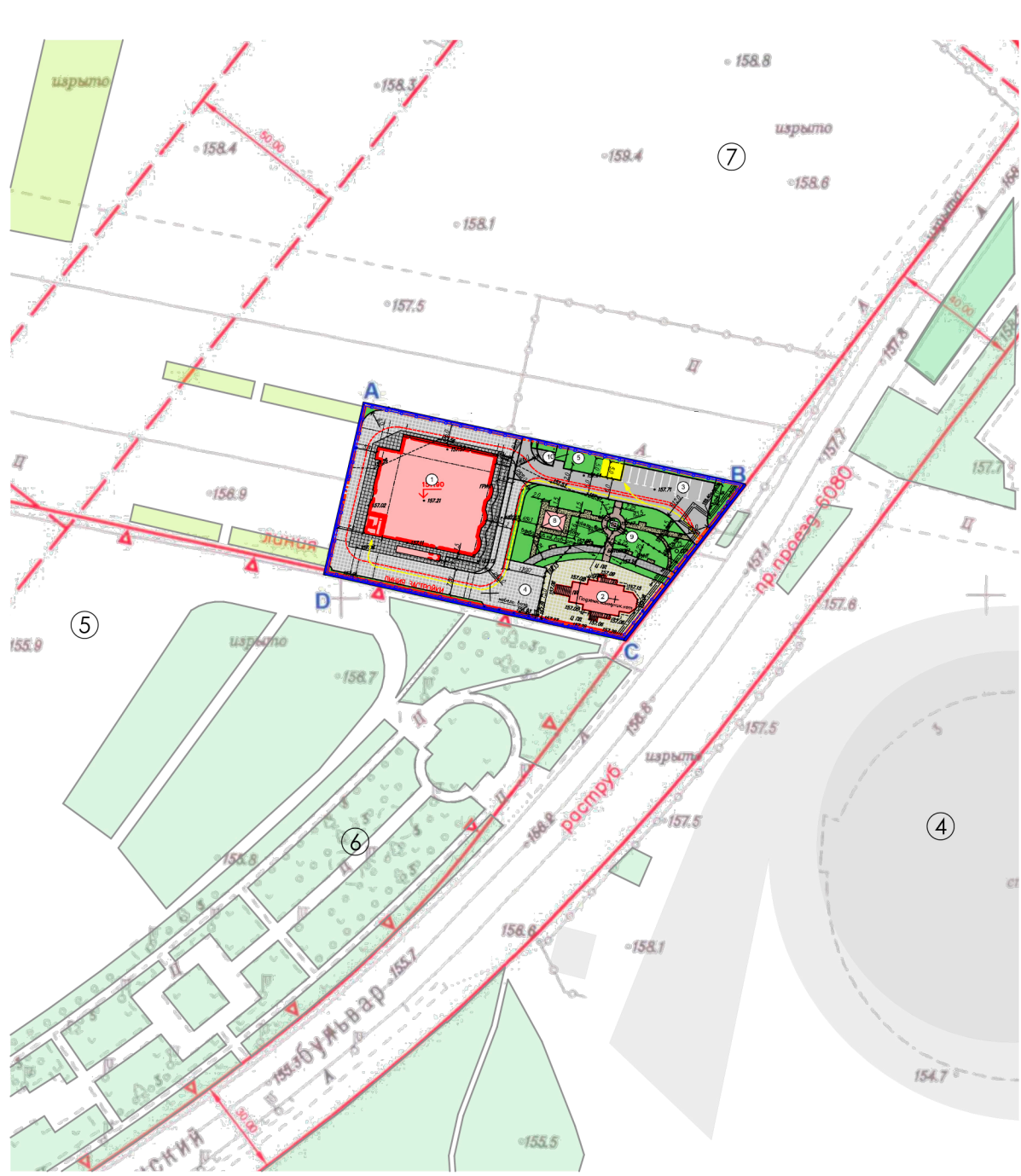
Условные обозначения:

- - - - - Пути движения пожарного автотранспорта
- > Направление движения автотранспорта
- > Основные входы в здание и пути движения пешеходов
- ▲ Основные входы и направление движения маломобильных групп населения
- Границы участка в литерях "А-В-С-D-А"
- Проектируемое мощение площадок и проездов для транспорта
- Проектируемые газоны
- Существующие газоны
- Сносимые здания
- Проектируемое здание
- Проектируемое машиноместо (11 м/мест)



Баланс территории:

Поз.	Наименование	Величина, м ²
1	Площадь земельного участка	5000,0
2	Площадь застройки	1068,5
3	Площадь озеленения	1099,5
4	Площадь твердых покрытий	2832,0



Условные обозначения:

- Границы участка в литерях "А-В-С-D-A"
- Существующие пешеходные дорожки
- Существующие строения
- Существующие газоны
- Проектируемое здание
- Сносимые здания
- Проектируемые газоны
- Существующие дороги
- Основные въезды и входы на территорию
- ① - Храм св. Преподобного Сергия Радонежского
- ② - Временный Храм
- ③ - Автостоянка
- ④ - Дворец ледового спорта «Мегаспорт»
- ⑤ - Строительная площадка станции метро «Ходынское поле»
- ⑥ - Садово-парковый ансамбль
- ⑦ - Строящийся восточный корпус жилого комплекса «Лайнер»







ООО "Проект +"

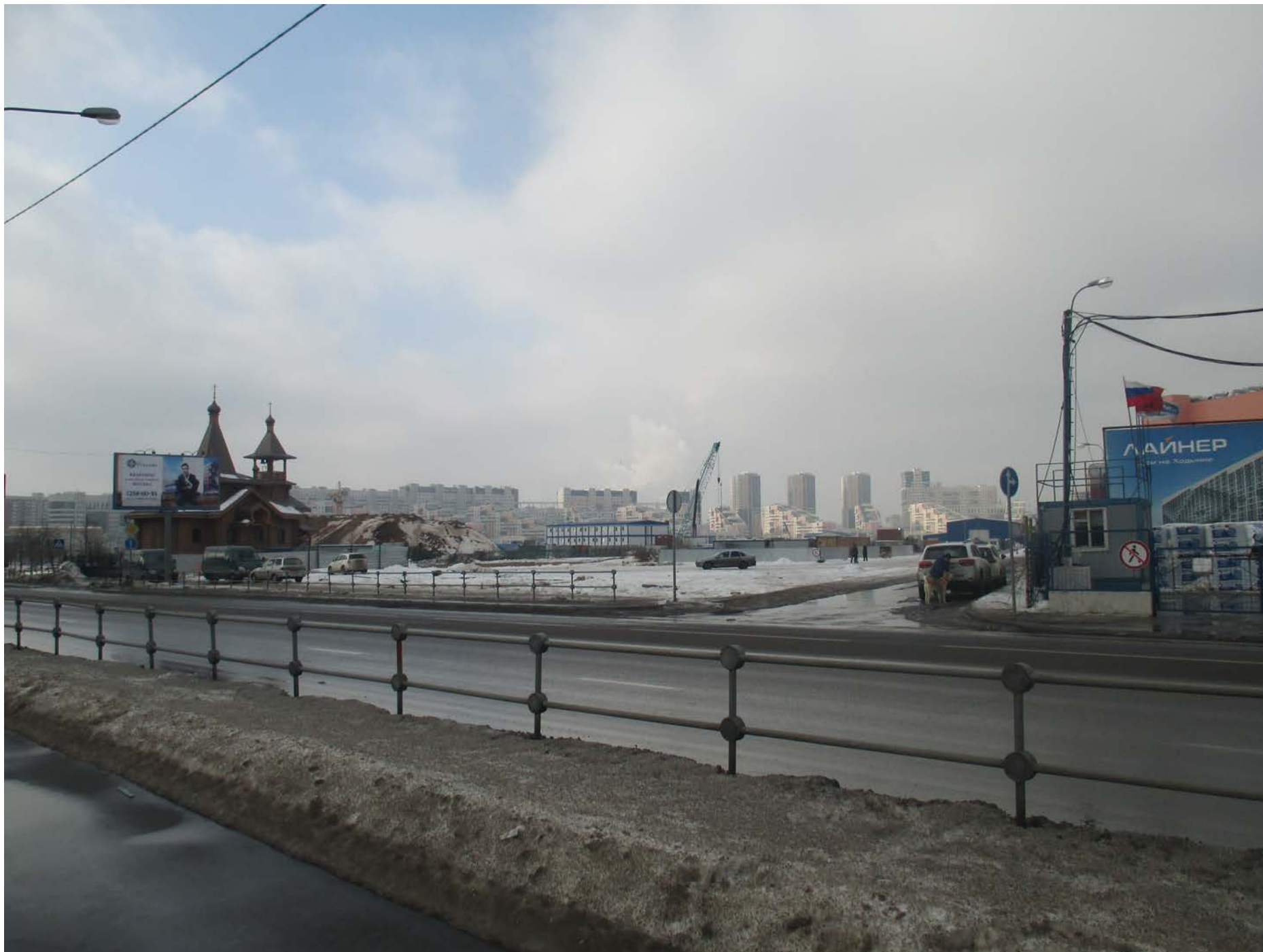
Храмовый комплекс преподобного Сергия
Радонежского на Ходыньском поле

Фотофиксация существующего положения

Местная религиозная организация
Православный приход Храма преподобного
Сергия Радонежского на Ходыньском поле
гор. Москвы

06





ООО "Проект +"

Храмовый комплекс преподобного Сергия
Радонежского на Ходынском поле

Фотофиксация существующего положения

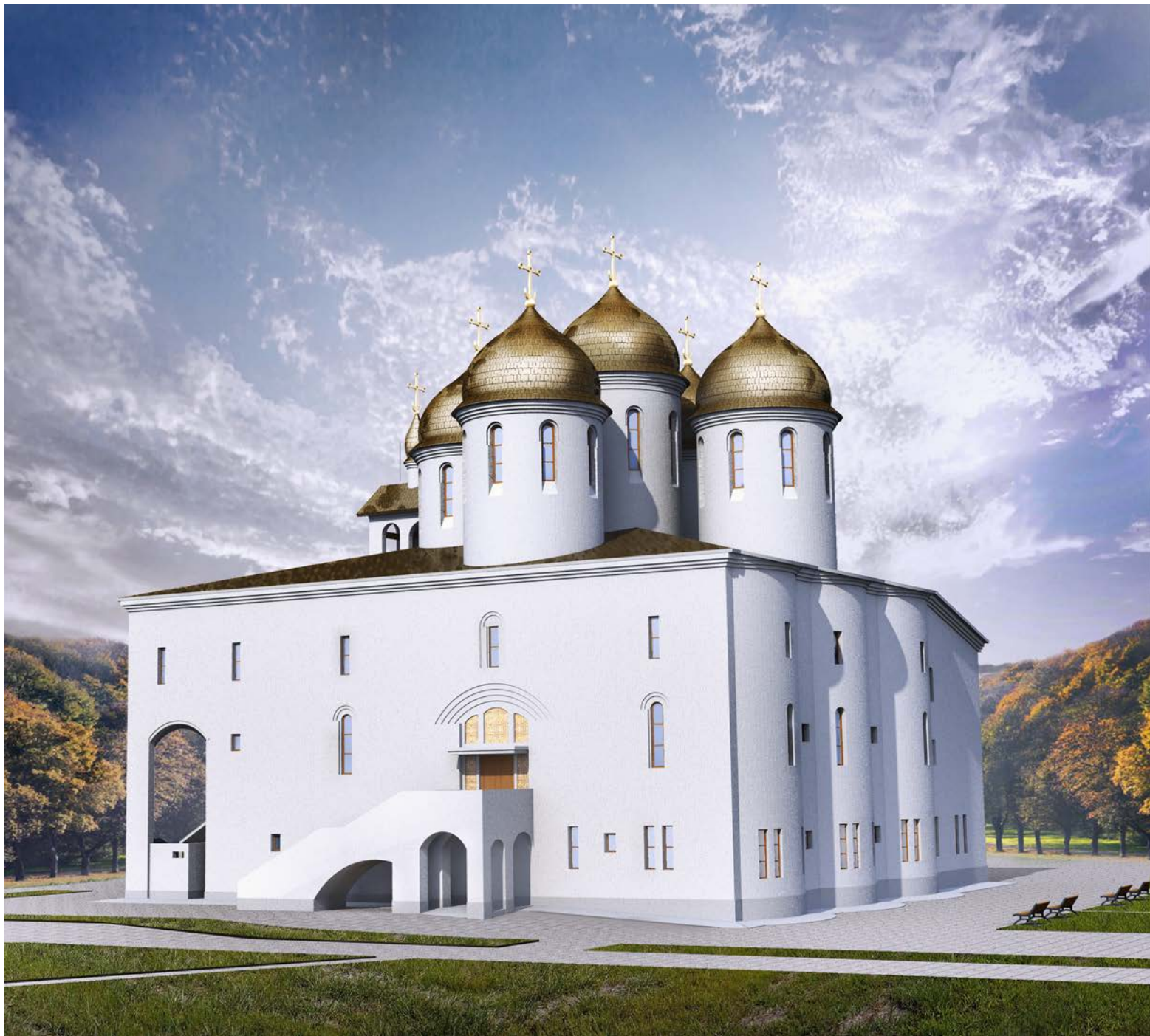
Местная религиозная организация
Православный приход Храма преподобного
Сергия Радонежского на Ходынском поле
гор. Москвы

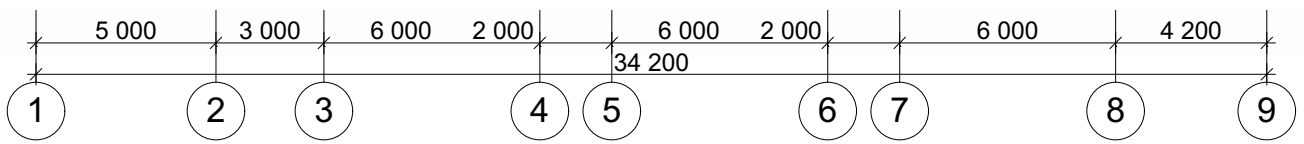
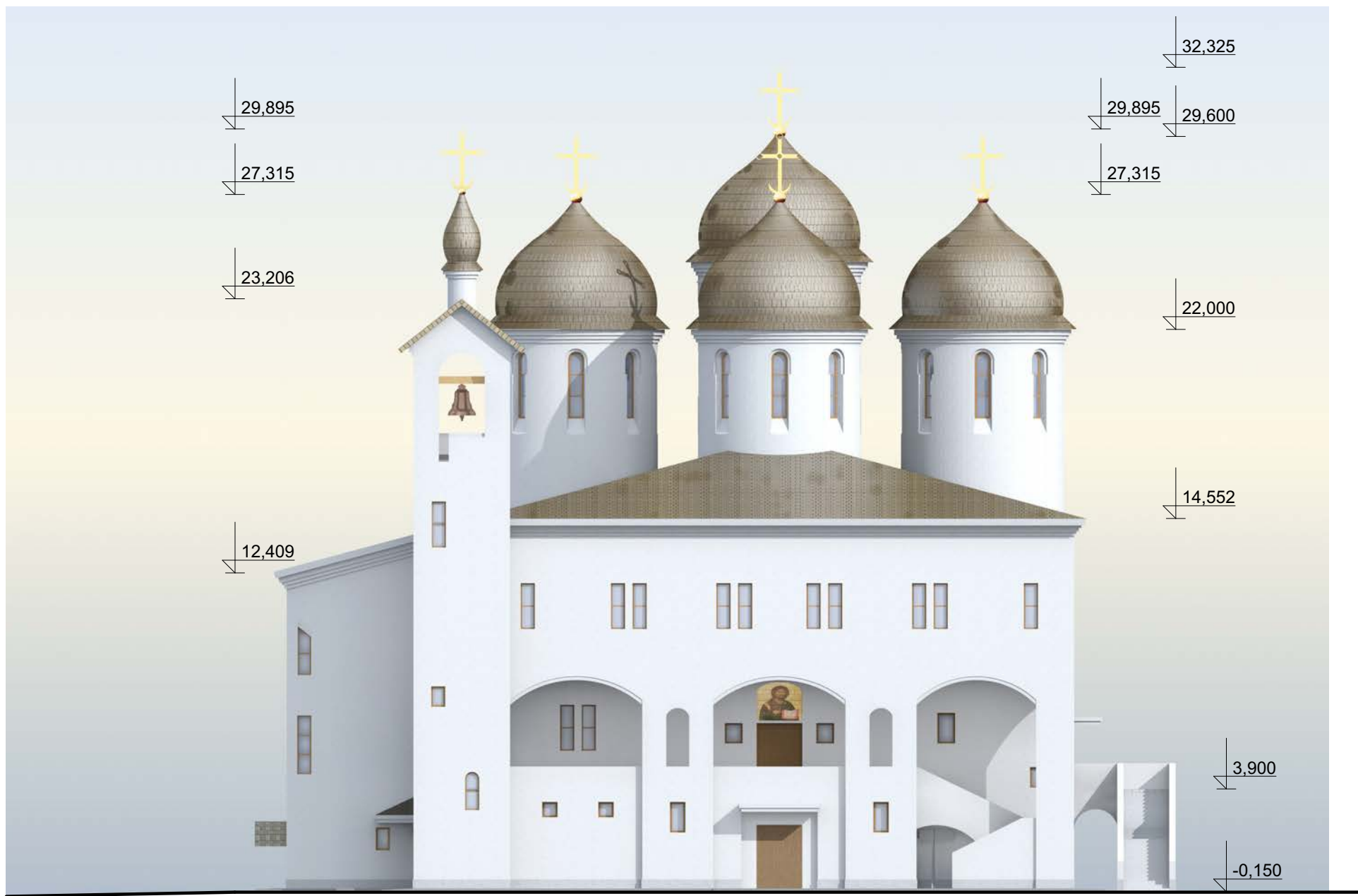
08







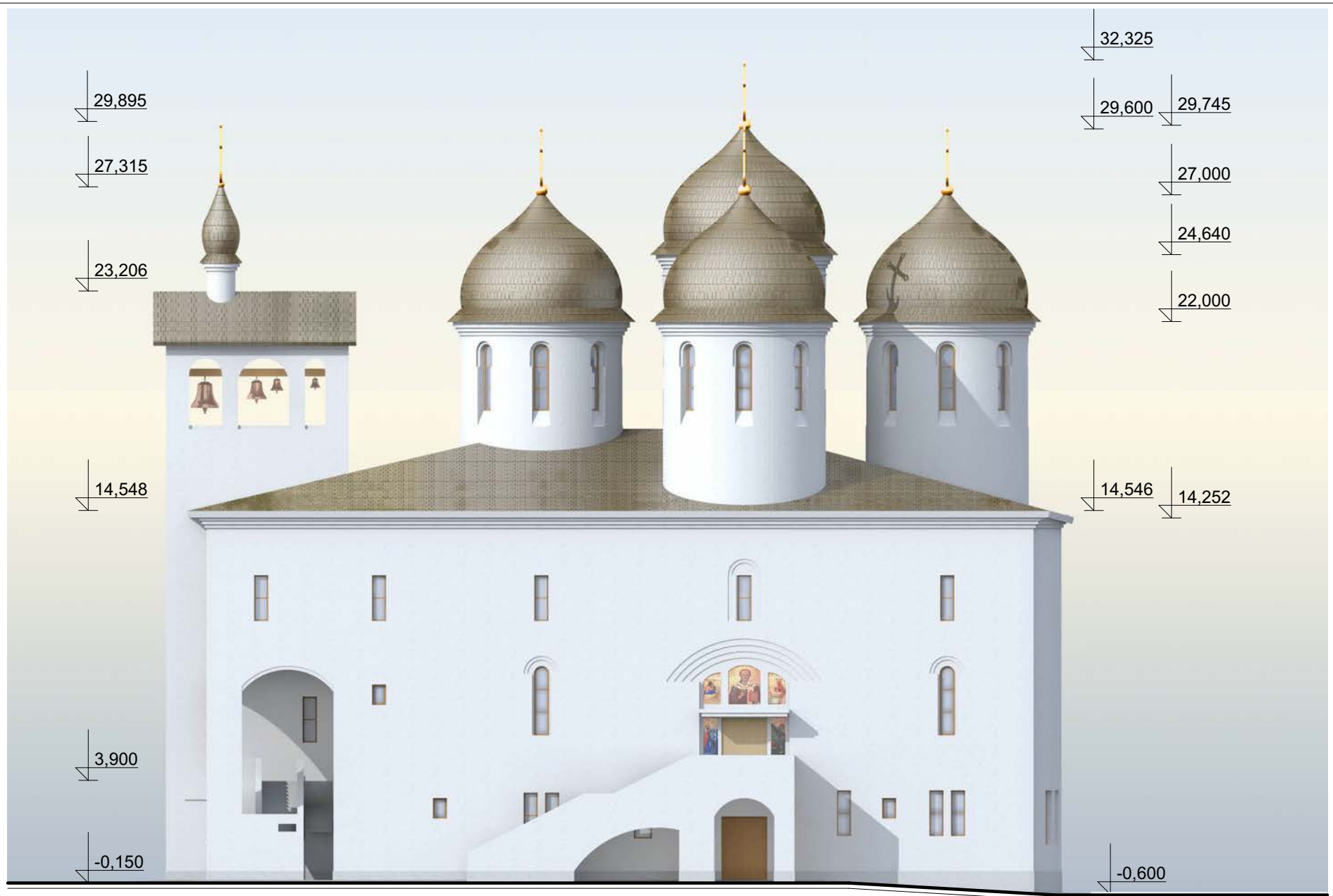




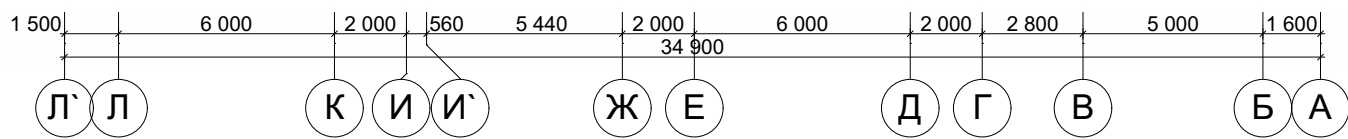
ООО "Проект +"	Храмовый комплекс преподобного Сергия Радонежского на Ходыньском поле	Схема фасада в осях 1-9, М 1:200	Местная религиозная организация Православный приход Храма преподобного Сергия Радонежского на Ходыньском поле гор. Москвы	013
----------------	---	----------------------------------	--	-----



ООО "Проект +"	Храмовый комплекс преподобного Сергия Радонежского на Ходыньском поле	Схема фасада в осях 9-1, М 1:200	Местная религиозная организация Православный приход Храма преподобного Сергия Радонежского на Ходыньском поле гор. Москвы	014
----------------	---	----------------------------------	--	-----

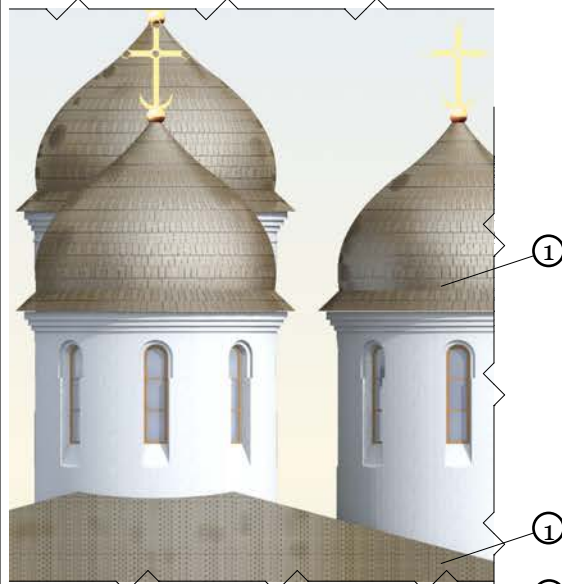


ООО "Проект +"	Храмовый комплекс преподобного Сергия Радонежского на Ходыньском поле	Схема фасада в осях А-Л, М 1:200	Местная религиозная организация Православный приход Храма преподобного Сергия Радонежского на Ходыньском поле гор. Москвы	015
----------------	---	----------------------------------	--	-----

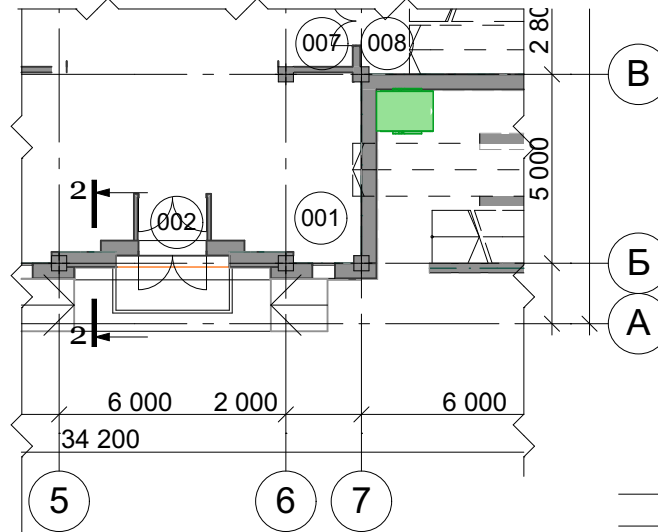


ООО "Проект +"	Храмовый комплекс преподобного Сергия Радонежского на Ходыньском поле	Схема фасада в осях Л-А, М 1:200	Местная религиозная организация Православный приход Храма преподобного Сергия Радонежского на Ходыньском поле гор. Москвы	016
----------------	---	----------------------------------	--	-----

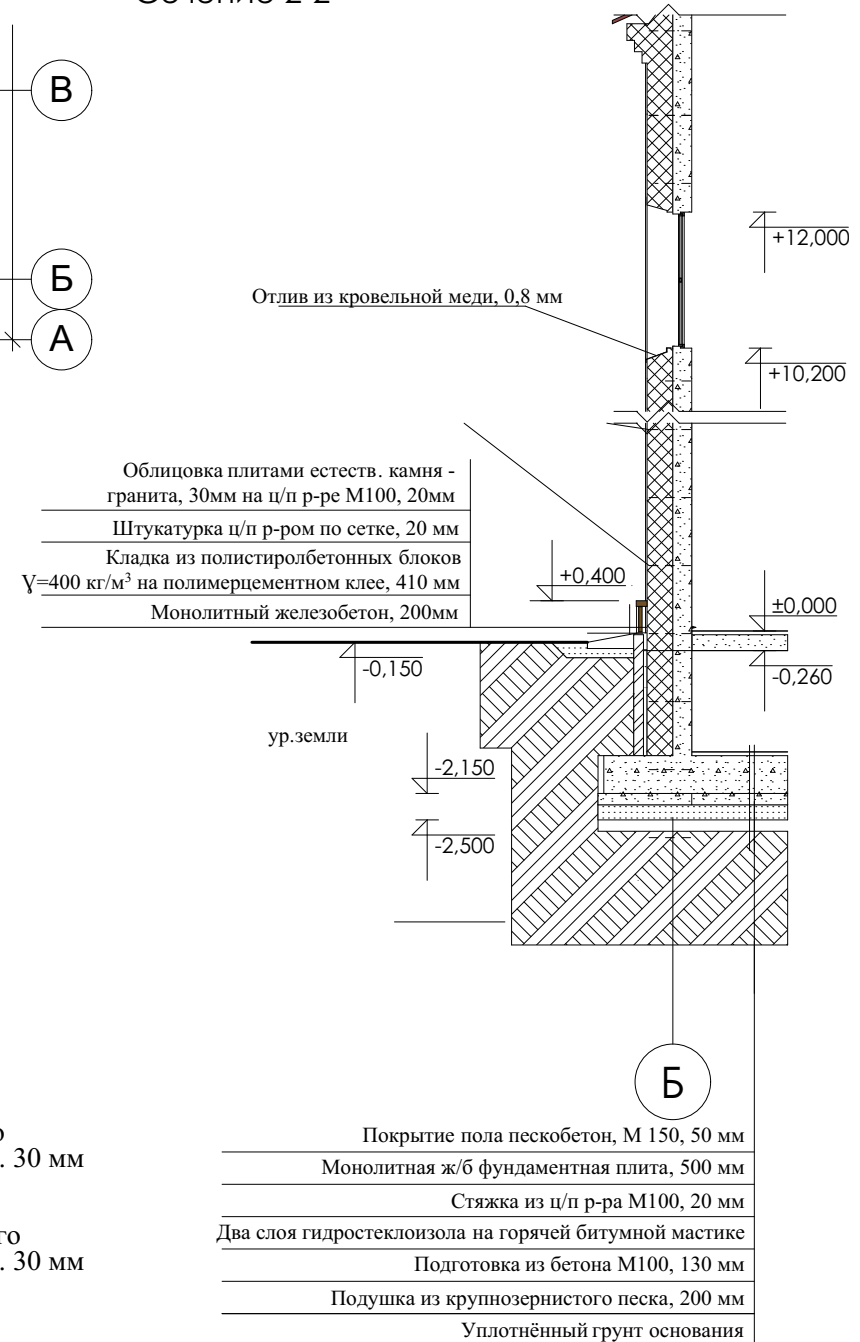
Фрагмент фасада в осях В-А



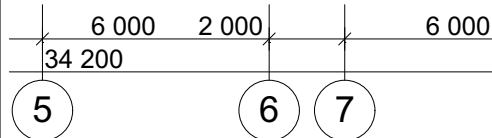
Фрагмент плана в осях В-А

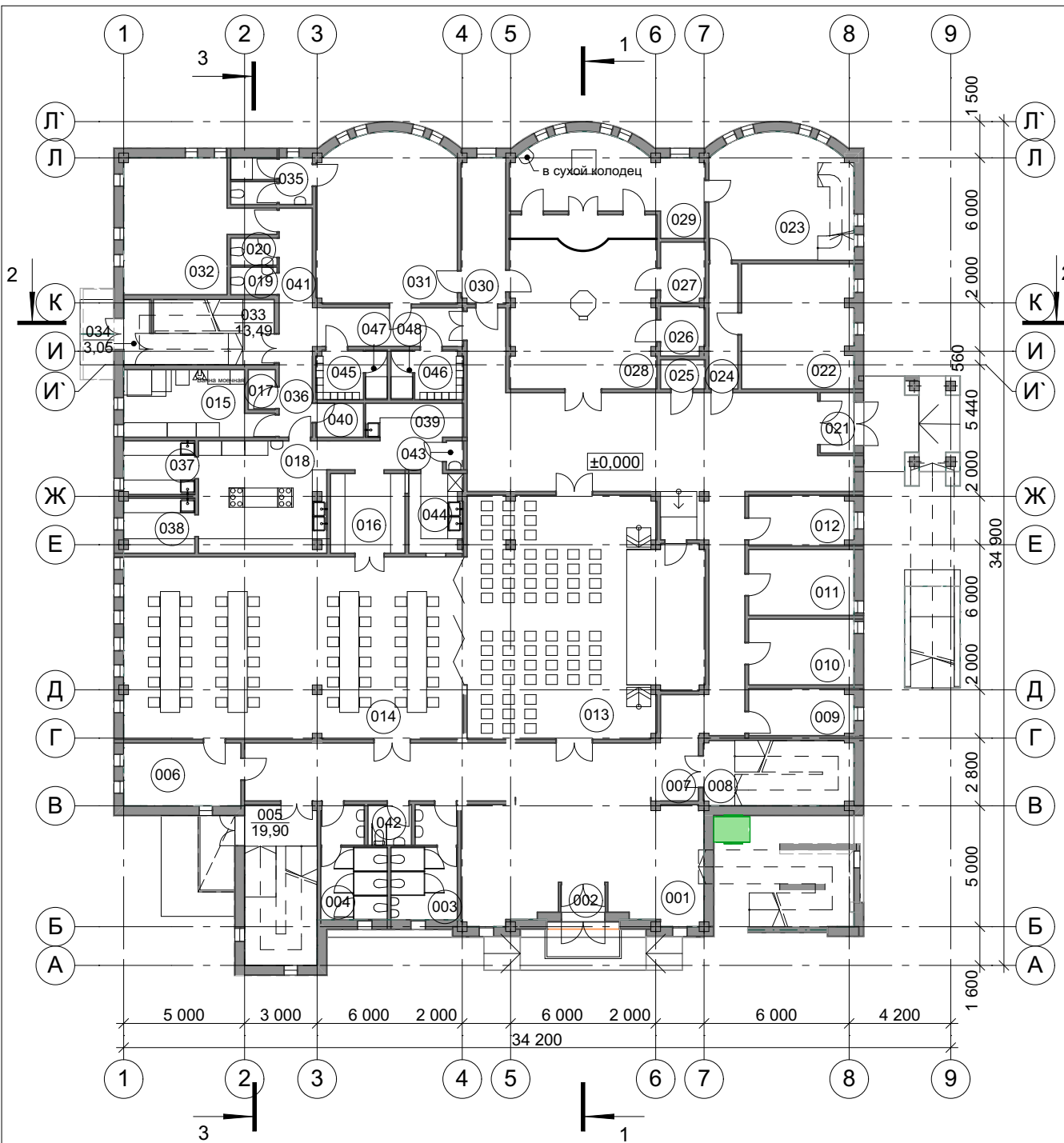


Сечение 2-2



- ①  Кровля и купола. Медь
- ②  Стены. Тонкостенная декоративная штукатурка на известково-цементной основе типа "Аксил Ресто Од"
- ③  Дверные и оконные коробки, переплеты и рамы-цвета темного дуба.
- ④  Цоколь. Плитка из натурального камня. Гранит уральский, толщ. 30 мм на ц/п растворе, 20мм
- ⑤  Ступени. Плитка из натурального камня. Гранит уральский, толщ. 30 мм на ц/п растворе, 20мм

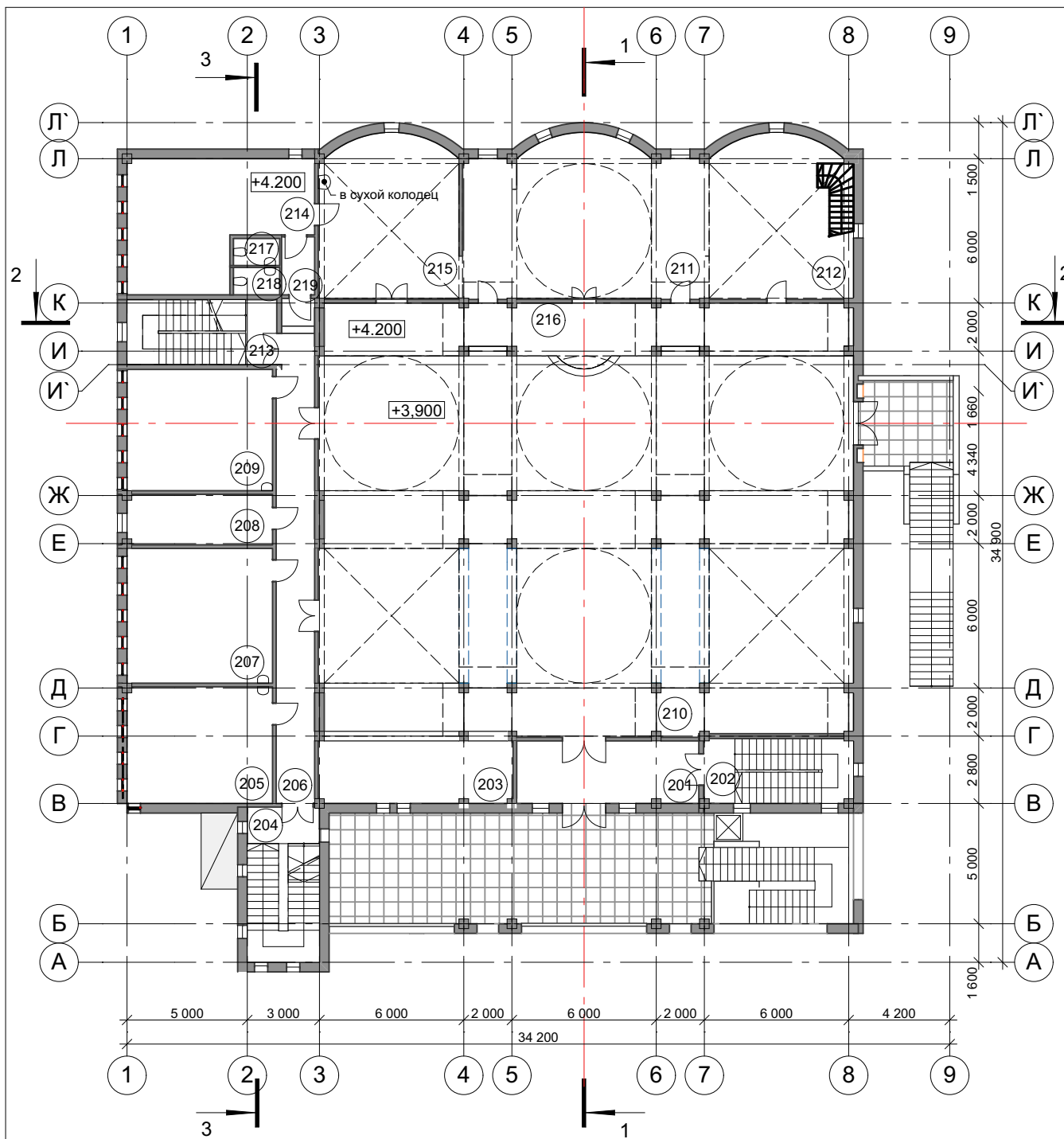




Экспликация помещений

№ пом.	Наименование	Площадь	№ пом.	Наименование	Площадь
001	вестибюль	42,56	026	служ. помещение	3,68
002	тамбур	2,21	027	служ. помещение	4,61
003	сан. узл мужской	11,34	028	крестильная	43,58
004	сан. узл женский	11,49	029	служ. помещение	23,96
005	лестница	19,90	030	секретарь	11,08
006	служ. помещение	12,61	031	кабинет настоят.	39,50
007	коридор	134,93	032	мастерская	27,99
008	лестница	16,63	033	лестница	13,49
009	служ. помещение	8,36	034	тамбур	3,05
010	служ. помещение	11,88	035	сан.узел с душ.	6,51
011	служ. помещение	11,88	036	коридор	17,36
012	служ. помещение	8,95	037	мясной и рыб.цех	6,51
013	актовый зал	90,44	038	холодный цех	6,60
014	трапезная	105,57	039	овощной цех	5,69
015	просфорная	15,24	040	цех бакалеи	2,77
016	сервировочная	10,19	041	коридор	3,85
017	склад муки	1,86	042	сан. узл инвал.	3,02
018	горячий цех	30,11	043	К.Х.У.И.	0,86
019	сан. узл	2,19	044	моечная	7,23
020	сан. узл	2,16	045	раздевалка д/п	3,98
021	тамбур	3,50	046	раздевалка д/п	4,08
022	служ. помещение	23,77	047	душевая	1,85
023	ризница	29,52	048	душевая	1,84
024	коридор	6,22			
025	К.Х.У.И.	2,24			
			Общая площадь		858,3 м2

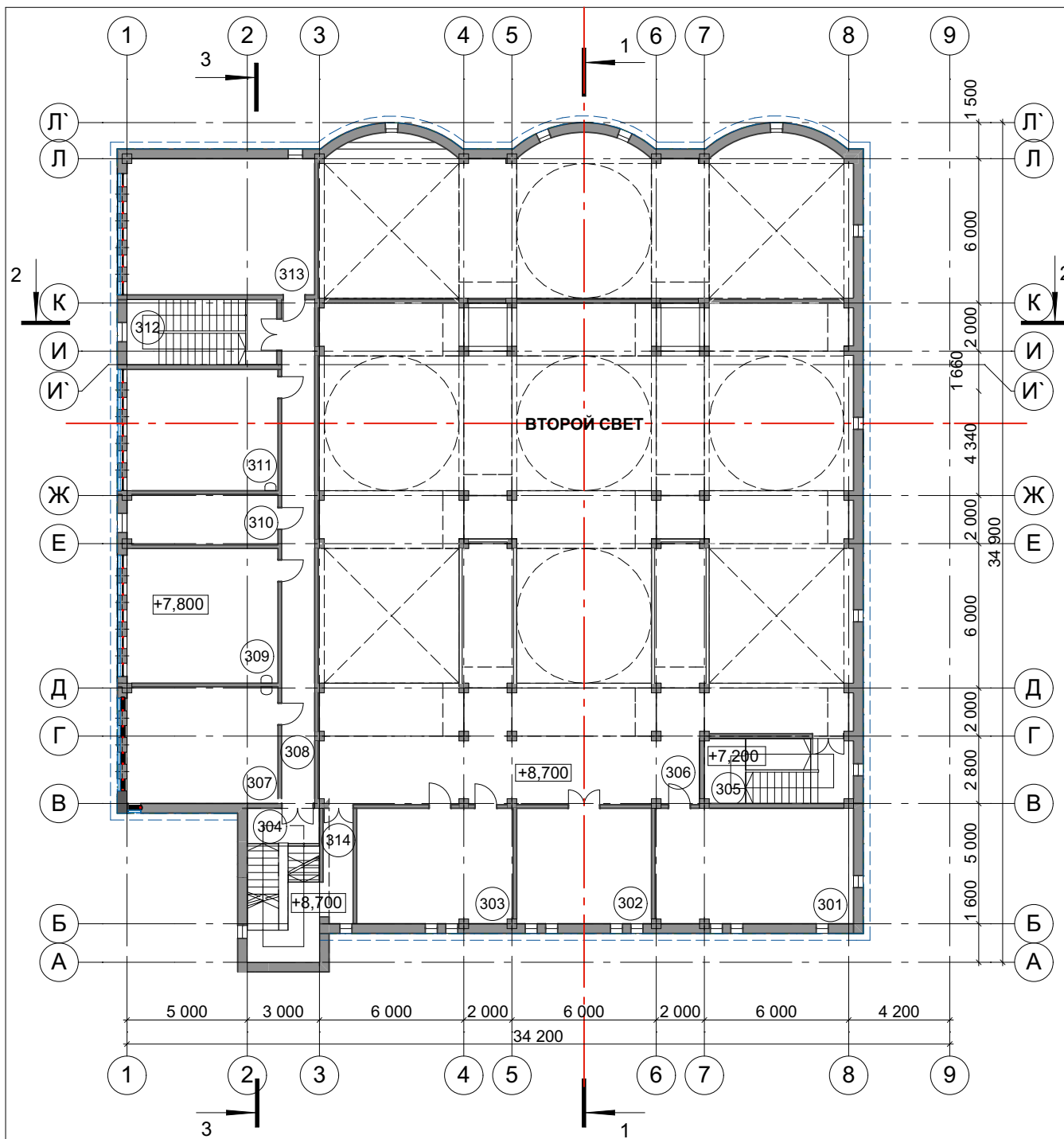
Общая площадь этажа на отм. 0.000: 916,93 м²



Экспликация помещений

№ пом.	Наименование	Площадь
201	тамбур	19,73
202	лестница	16,63
203	церковная лавка	20,88
204	лестница	19,34
205	служебное помещение	29,29
206	коридор	32,66
207	комната кружковых занятий	33,88
208	служебное помещение	12,60
209	комната кружковых занятий	30,49
210	Храм	344,19
211	служебное помещение	62,98
212	ризница	39,22
213	лестница	16,81
214	служебное помещение	35,32
215	паномарка	38,45
216	солея	48,99
217	сан.узел	2,16
218	сан.узел	2,19
219	коридор	3,31
Общая площадь		809,12 м2

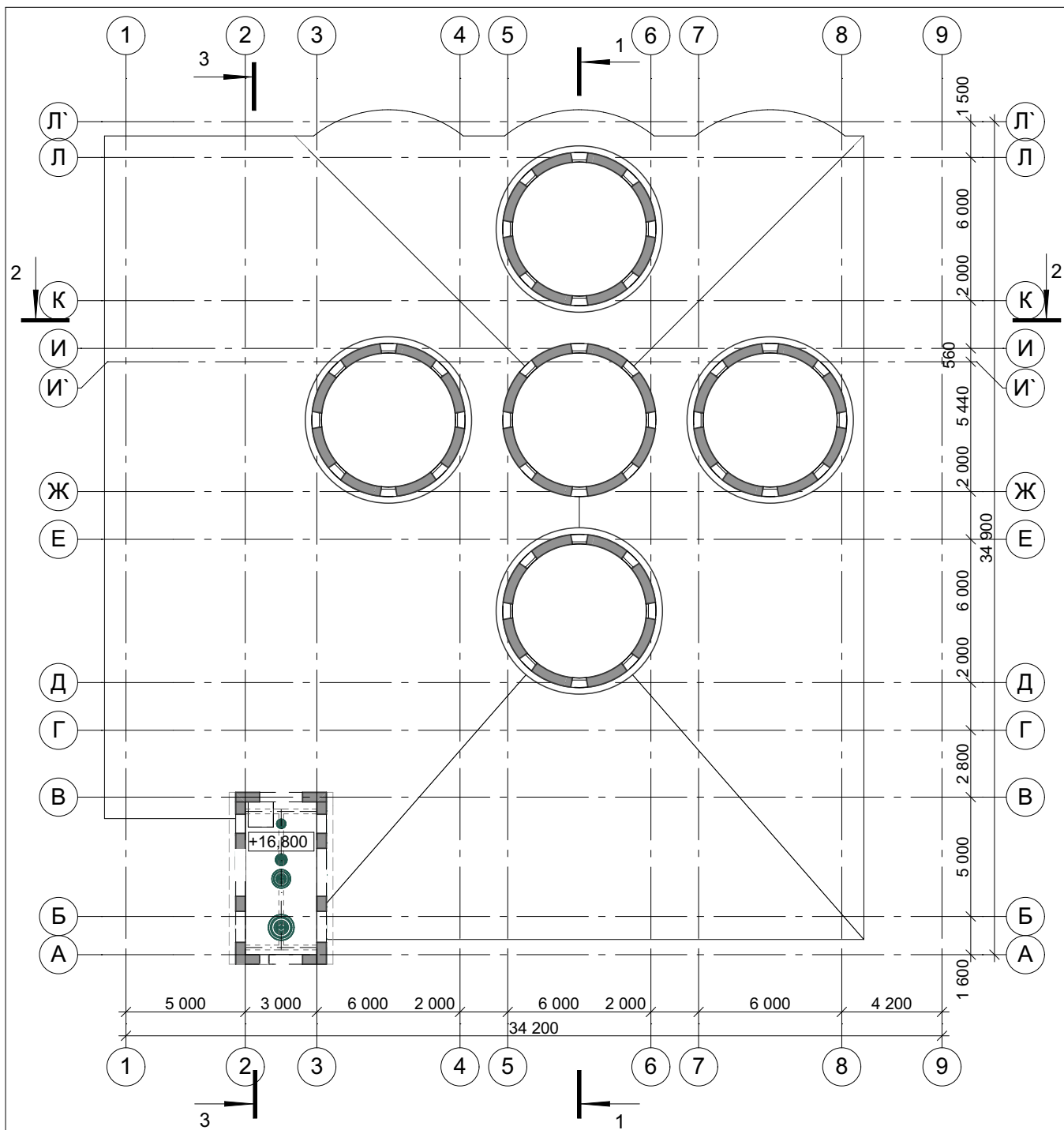
Общая площадь этажа на отм. +3.900: 841,75 м²



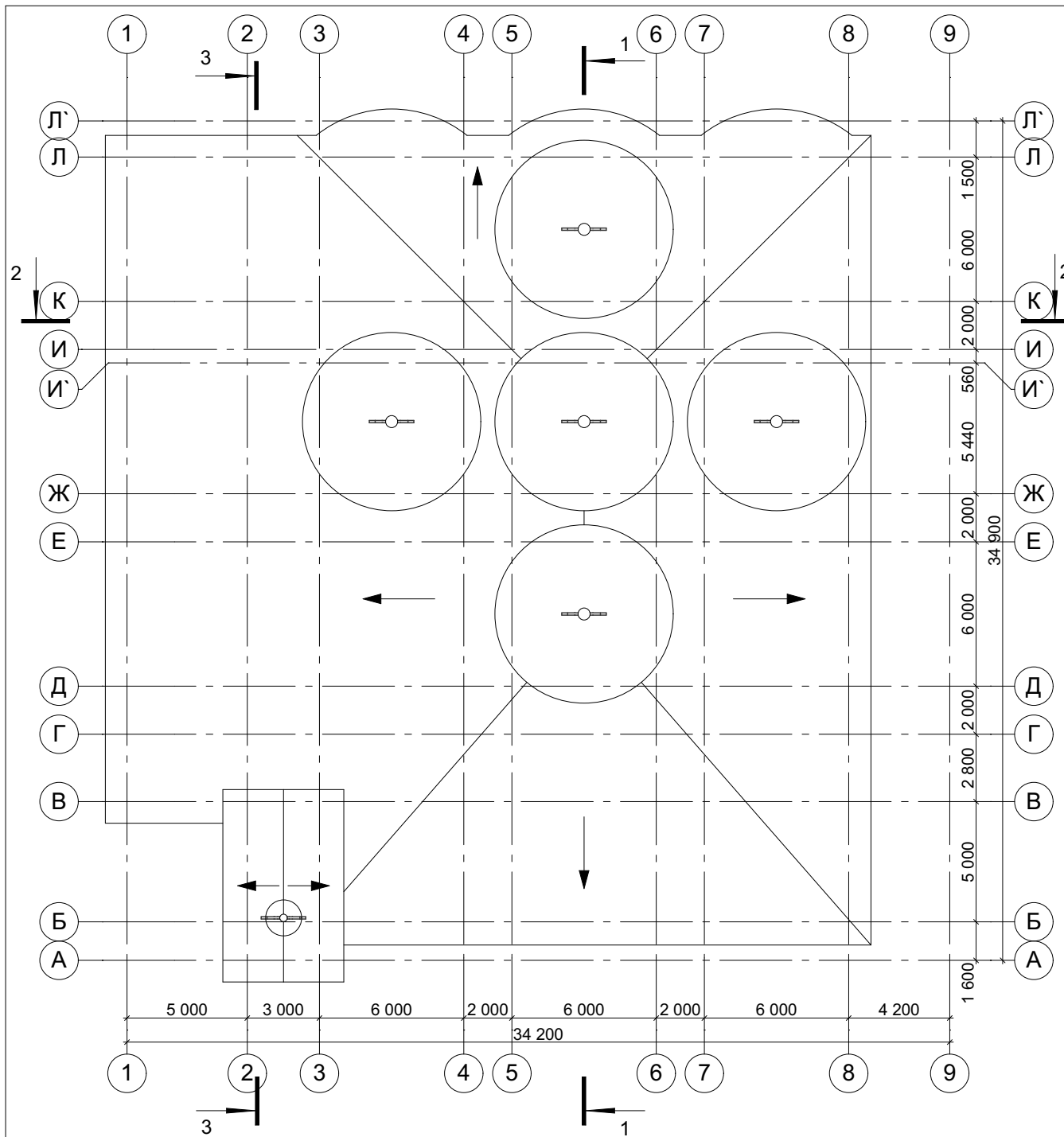
Экспликация помещений

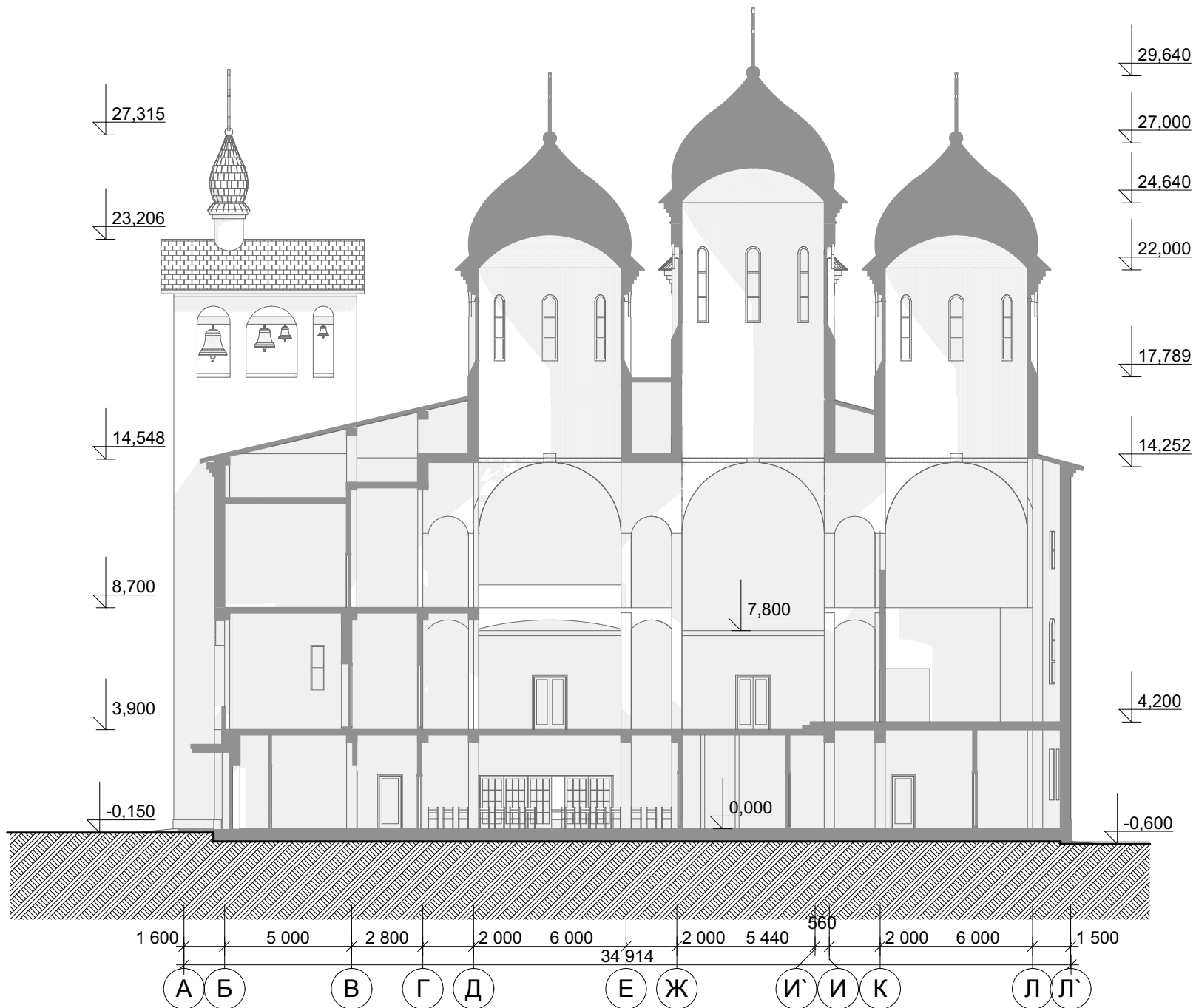
№ пом.	Наименование	Площадь
301	службное помещение	39,46
302	службное помещение	26,89
303	службное помещение	31,07
304	лестница	19,20
305	лестница	16,56
306	Хоры	119,79
307	службное помещение	30,31
308	коридор	28,77
309	службное помещение	35,15
310	службное помещение	13,08
311	службное помещение	31,63
312	лестница	16,81
313	службное помещение	44,11
314	службное помещение	6,26
Общая площадь		465,81 м ²

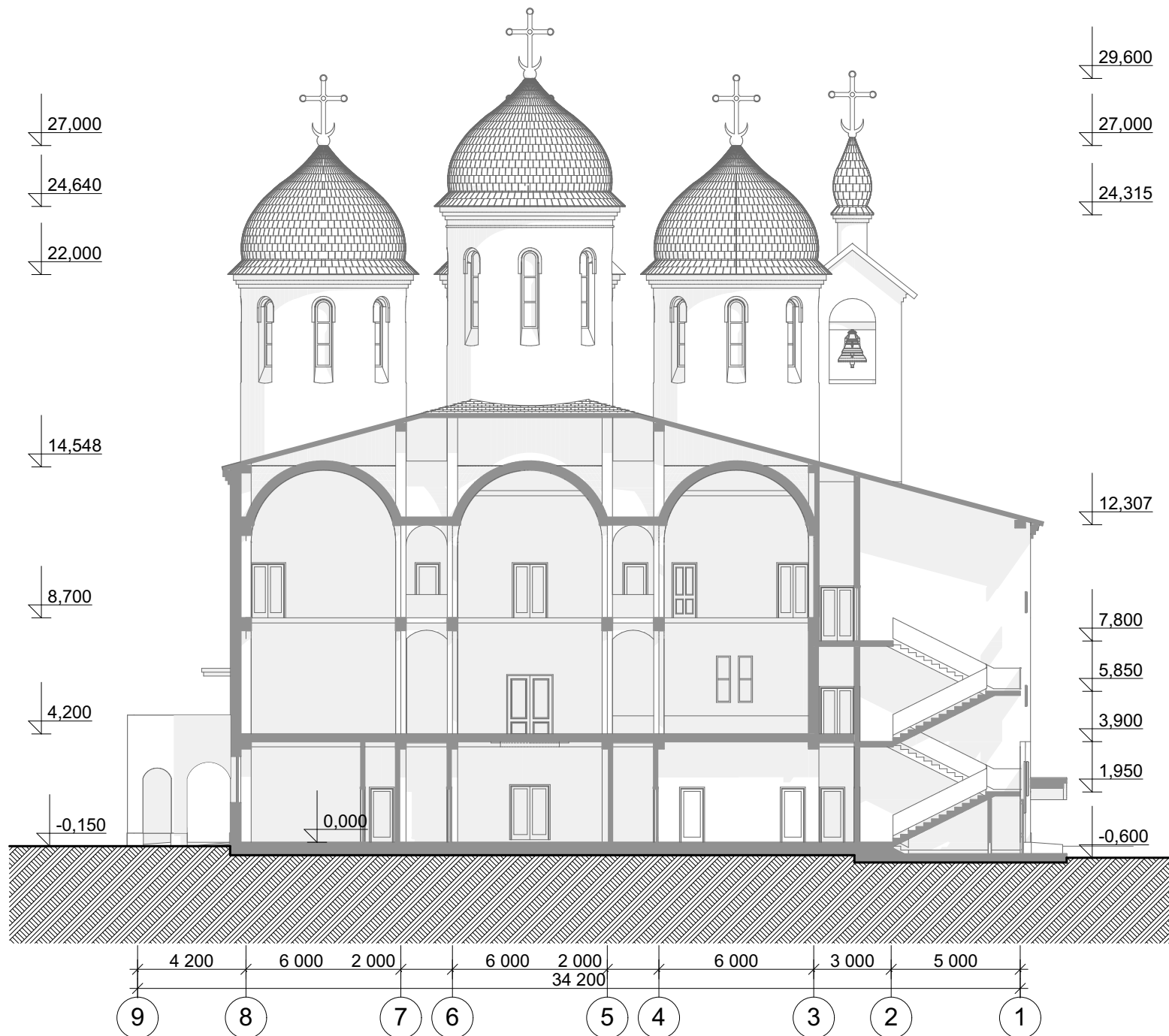
Общая площадь этажа на отм. +7.800 (+8.700): 484,9 м²

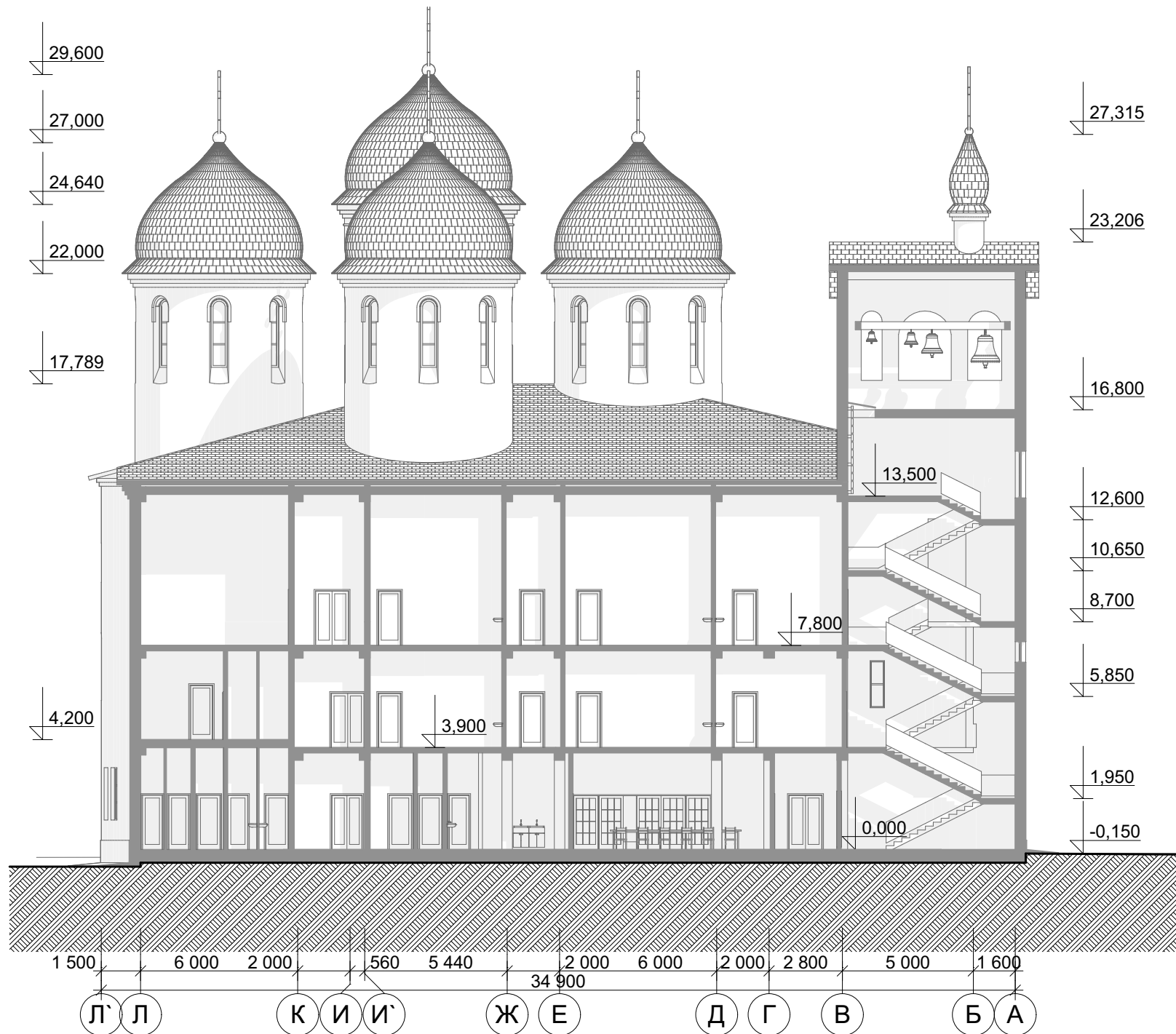


Общая площадь этажа на отм. +16.800 (колокольни): 19,20 м²









ООО "Проект +"

Храмовый комплекс преподобного Сергия Радонежского на Ходыньском поле

Схема разреза 3-3, М 1:200

Местная религиозная организация
Православный приход Храма преподобного
Сергия Радонежского на Ходыньском поле
гор. Москвы

025

КРАТКАЯ ХАРАКТЕРИСТИКА УЧАСТКА

Участок храмового комплекса расположен в г. Москве, в Северном административном округе во внутригородском муниципальном образовании Хорошевский, на улице Ходынский бульвар, на территории бывшего Центрального аэродрома им. Фрунзе. В плане участок имеет трапециевидную форму, вытянутую в направлении с запада на восток площадью 0,5га.

Границами участка служат: с севера -содово-парковый ансамбль; с юго-востока - ул. Ходынский бульвар; с запада и севера стройплощадки станции метро «Ходынское поле», жилого комплекса Лайнер и торгово-развлекательного комплекса «Авиапарк». Участок свободен от застройки и деревьев. Проектом предусматривается строительство храмового комплекса Св. Преподобного Сергия Радонежского на 500 прихожан.

ГЕНЕРАЛЬНЫЙ ПЛАН И БЛАГОУСТРОЙСТВО

Главный вход с возможностью въезда транспорта на территорию храмового комплекса, запроектирован с юго-востока участка, с улицы Ходынский бульвар. На территории храмового комплекса предусмотрена автостоянка на 11 машиномест для транспорта служащих храмового комплекса и прихожан, из них 2 машиноместа предусмотрены для стоянки транспорта инвалидов.

Генеральным планом предусматривается устройство вокруг проектируемого здания кругового проезда. Благоустройство территории предусматривает устройство пешеходных дорожек, площадок для отдыха, хозяйственных площадок, разбивку газонов и цветников, установку малых форм архитектуры и опор освещения участка. Проектом предусматривается ограждение участка по всему периметру металлической решётчатой оградой с кирпичными столбами.

Дорожные покрытия запроектированы из следующих материалов:

- тротуары, и пешеходные дорожки, - мелкогабаритная бетонная тротуарная плитка и асфальтобетон.
- проезжая часть - асфальтобетон и бетонная мелкогабаритная дорожная плитка «брусчатка».

Отвод дождевых и талых вод обеспечивается сбросом по лоткам проектируемых проездов, дорожек и площадок в проектируемые водоприемные решётки с последующим отводом в существующую ливневую канализацию по ул. Ходынский бульвар.

Посадка храма выполнена с учетом действующих санитарных и противопожарных норм.

В решениях генерального плана предусмотрены мероприятия, обеспечивающие полноценную жизнедеятельность маломобильных групп населения.

ОБЪЁМНО - ПЛАНИРОВОЧНОЕ РЕШЕНИЕ

Объёмно-планировочное решение храмового комплекса соответствует требованиям

СП 31-103-99 (Здания, сооружения и комплексы православных храмов).. Ограниченность участка и требование заказчика решить храмовый комплекс в одном компактном объёме предопределили композиционный тип храма - «на подклете».

Пространство основного храма (пл. 750 м²) поднято на отм. +3.90м, но для совершения малопосещаемых будничных служб, крестин и других треб, на отм. +0.00 создаётся малый придел, куда ведёт самостоятельный вход со стороны южного фасада. Кроме малого придела в подклете размещается небольшой универсальный конференц-зал с возможностью его пространственного объединения с обеденным залом трапезной. Попадание в конференц-зал и трапезную осуществляется через вестибюль с гардеробом и санузлами в западной части комплекса. Кухня с подсобными помещениями имеет связь с улицей через дверные проёмы лестничной клетки в северной стене фасада.

ООО "Проект +"	Храмовый комплекс преподобного Сергия Радонежского на Ходынском поле	Пояснительная записка	Местная религиозная организация Православный приход Храма преподобного Сергия Радонежского на Ходынском поле гор. Москвы	026
----------------	--	-----------------------	---	-----

Кроме основных зальных пространств в подклете находятся все служебные помещения, необходимые для жизнедеятельности клира.

Попадание прихожан в главный храм может быть осуществлено двумя путями. Во-первых, по открытой, но находящейся под крышей глубокой лоджии, лестнице, приводящей на паперть шириной 5 м, с последующим входом в храм на отм. +3,9 м.. Во-вторых, через тёплый вестибюль с гардеробом, при необходимости, например, раздеть детей, и дальше по закрытой лестнице (тип-1) на уровень храма.

Инвалиды-колясочники поднимаются на уровень открытой паперти с помощью приставного подъёмника, находящегося в глубине лоджии, за открытой лестницей.

Для решения общественно-образовательных и социальных задач в комплексе предусмотрены помещения просветительских занятий. Блок этих помещений примыкает к северной стене основного храма и располагается на 2-м и 3-м этажах комплекса (отм. +3,90 и +7,80 м), а также вдоль западной стены, на одной отметке с хорами (+8,70м)

Пространство основного храма задумано на основе пятикупольной структуры с базиликальным расположением куполов. Это становится возможным, благодаря счетверённым, монолитным железобетонным колоннам 40x40 см, с разносом их по осям 2x2 метра. На взгляд автора, такая композиция куполов (применявшаяся в древнехристианских романских базиликах) наиболее точно соответствует евхаристической символике храмового пространства.

КОНСТРУКТИВНОЕ РЕШЕНИЕ

Проект предполагает возведение храма на основе монолитного железобетонного каркаса с выполнением кирпичных перегородок и композитных наружных стен, с использованием кирпича и эффективного утеплителя. Внутренние поверхности стен оштукатуриваются «под затирку», наружные - обмазываются «под варежку».

Междуэтажные перекрытия, купола барабанов и своды - монолитный железобетон. Кровля храма отдельная, чердачная, по металлодеревянными стропилам, медная.

ИНЖЕНЕРНОЕ ОБОРУДОВАНИЕ

Храмовый комплекс обеспечивается всем комплектом необходимого инженерного оборудования. Все помещения снабжаются принудительной канальной вентиляцией и центральным отоплением. Вентиляция и отопление главного храма предполагается с использованием тепловоздушного отопления и тёплого пола. Вентиляция высокого храмового пространства оптимальна при использовании дистанционно открываемых фрамуг в барабанах куполов. Это позволит избежать появления конденсата на сводах в зимнее время. Основное инженерное оборудование (венткамеры, ТП и др.) предполагается размещать в подвальном этаже, расположенном в осях 1-3.

Бытовая система водоснабжения и канализации будет отделена от богослужебной, где для стока воды из алтаря и крестильной стационарной купели будет предусмотрен автономный сухой колодец в восточной части участка.

ПРОТИВОПОЖАРНАЯ БЕЗОПАСНОСТЬ

Противопожарная безопасность сооружения будет обеспечена, во-первых, использованием только негорючих конструктивных и отделочных материалов и противопожарной пропиткой деревянных элементов, там, где они необходимы (обрешётка главков куполов и кровли). Во-вторых, наличием достаточного количества эвакуационных выходов и лестниц.

Экстренная эвакуация людей с первого этажа осуществляется через 3 дверных проёма в южном, западном и северном фасадах. Все помещения имеют свободный доступ к этим дверям. Эвакуация из главного храма (вместимость 700 человек) осуществляется через две открытые лестницы (на южном и западном фасадах) а также по трём тёплым закрытым лестницам (тип-1). Эвакуация с хоров и из помещений 2-го и 3-го этажа осуществляется так же по этим трём закрытым лестницам. Лестница в осях 2-3 и А-В служит также для попадания на уровень звона колокольной.

по этим трём закрытым лестницам. Лестница в осях 2-3 и А-В служит также для попадания на уровень звона колокольной.

ООО "Проект +"	Храмовый комплекс преподобного Сергия Радонежского на Ходыньском поле	Пояснительная записка	Местная религиозная организация Православный приход Храма преподобного Сергия Радонежского на Ходыньском поле гор. Москвы	027
----------------	---	-----------------------	--	-----

Технико-экономические показатели:

Поз.	Наименование	Величина,
Храм		
1	Общая площадь	2263,0 м ²
2	Площадь надземной части	2263,0 м ²
3	Площадь этажа на отм. 0.000	917,0 м ²
4	Площадь этажа на отм. +3.900	841,8 м ²
5	Площадь этажа на отм. +7.800	484,9 м ²
6	Площадь этажа на отм. +16.800	19,2 м ²
7	Строительный объем	13 017,6 м ³
8	Верхняя отметка	+29,600 м

Баланс территории:

Поз.	Наименование	Величина, м ²
1	Площадь земельного участка	5000,0
2	Площадь застройки	1068,5
3	Площадь озеленения	1099,5
4	Площадь твердых покрытий	2832,0