

**ПРАВИТЕЛЬСТВО МОСКВЫ
КОМИТЕТ ПО АРХИТЕКТУРЕ И ГРАДОСТРОИТЕЛЬСТВУ Г. МОСКВЫ
(МОСКОМАРХИТЕКТУРА)**

Кадастровый номер земельного участка:	77:07:0014003:5374
№ ГПЗУ:	RU77-176000-016214
Регистрационный №:	633-4-18/С
Дата:	21.09.2018

УТВЕРЖДАЮ
Главный архитектор города
Москвы, первый заместитель
председателя Москомархитектуры
С.О. Кузнецов



**СВИДЕТЕЛЬСТВО ОБ УТВЕРЖДЕНИИ
АРХИТЕКТУРНО-ГРАДОСТРОИТЕЛЬНОГО РЕШЕНИЯ
ОБЪЕКТА КАПИТАЛЬНОГО СТРОИТЕЛЬСТВА**

Виды работ:	Новое Строительство		
Наименование объекта:	Архитектурно-градостроительное решение объекта капитального строительства "Храм иконы Божией Матери "Неопалимая Купина" в Очаково"		
АДРЕС ОБЪЕКТА	Город:	Москва	
Административный округ:	ЗАО		
Район:	Очаково-Матвеевское		
Адрес:	Мичуринский проспект		
Владение:	15 (напротив)	Корпус:	-
		Строение:	-
Функциональное назначение объекта:	Культовое сооружение		
Заказчик:	РЕЛИГИОЗНАЯ ОРГАНИЗАЦИЯ "ФИНАНСОВО-ХОЗЯЙСТВЕННОЕ УПРАВЛЕНИЕ РУССКОЙ ПРАВОСЛАВНОЙ ЦЕРКВИ (МОСКОВСКИЙ ПАТРИАРХАТ)"		

АВТОРСКИЙ КОЛЛЕКТИВ

Руководитель авторов проекта:	Зусик А.И.
Авторы проекта:	Зусик А.И., Литвинов И.М., Ильина Д.В.
Проектная организация:	Общество с ограниченной ответственностью «РусЮниБел»
ОСНОВНЫЕ ПОКАЗАТЕЛИ:	Верхняя отметка=35.4 м. Этажность=2+тех. подполье. Площадь застройки=669.8 кв.м. Общая площадь=1007.6 кв.м. Наземная площадь объекта=1007.6 кв.м. Подземная площадь объекта=0 кв.м. Площадь участка=0.3196 га. Количество машиномест=18 шт.



РЕШЕНИЕ:

1. Утвердить представленное архитектурно-градостроительное решение с учетом заключения Департамента культурного наследия города Москвы от 20.09.2018 № ДКН-16-09-3542/8.

2. Управлению Архитектурного совета Москомархитектуры оформить Свидетельство об утверждении архитектурно-градостроительного решения объекта капитального строительства в установленном порядке.

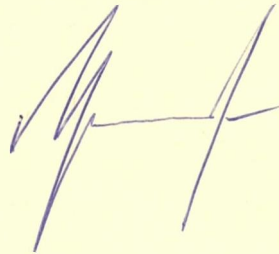
дата:

21.09.2018

№:

44

Начальник Управления Архитектурного совета



Зайчикова А.М.

Руководитель авторов проекта

Зусик А.И. *

ПРИЛОЖЕНИЯ: Материалы архитектурно-градостроительного решения объекта капитального строительства

*Подпись руководителя авторов проекта, заверенная печатью, представлена на титульном листе буклета (альбома), содержащего материалы архитектурно-градостроительного решения объекта капитального строительства.

**РО Подворье Патриарха Московского и всея Руси
храм иконы Божией Матери «Неопалимая Купина» в Очаково,
расположенный по адресу: г. Москва, внутримunicipальное образование Очаково-Матвеевское,
Мичуринский проспект, напротив владения 15**

МАТЕРИАЛЫ АРХИТЕКТУРНО - ГРАДОСТРОИТЕЛЬНОГО РЕШЕНИЯ

Заказчик: РО «Подворье Патриарха Московского и всея Руси при храме иконы Божией Матери «Неопалимая Купина»

Проектировщик: ООО «РусЮниБел», г. Москва
Допуск СРО № П-175-7713748754-01, СРО НП «Межрегиональная Ассоциация
по Проектированию и Негосударственной Экспертизе»

Генеральный директор
Главный архитектор проекта
Ведущий архитектор проекта
Главный конструктор проекта



Петруша П.Л.
Зусик А.И.
Литвинов И.М.
Сутягин А.Е.

г. Москва 2017 г.

РО Подворье Патриарха Московского и всея Руси
храм иконы Божией Матери «Неопалимая Купина» в Очаково,
расположенный по адресу: г. Москва, внутримunicipальное образование Очаково-Матвеевское,
Мичуринский проспект, напротив владения 15

МАТЕРИАЛЫ АРХИТЕКТУРНО - ГРАДОСТРОИТЕЛЬНОГО РЕШЕНИЯ

« УТВЕРЖДАЮ»

Председатель ФХУ Московского Патриарха
Митрополит Рязанский и Михайловский МАРК



_____ 2016 г.

Заказчик:

РО «Подворье Патриарха Московского и
всея Руси при храме иконы Божией Матери «Неопалимая Купина»

настоятель протоиерей Катунин А.В.



_____ 2016 г.



Главный архитектор

Зусик А.И.

Ведущий архитектор

Литвинов И.М.

Главный конструктор

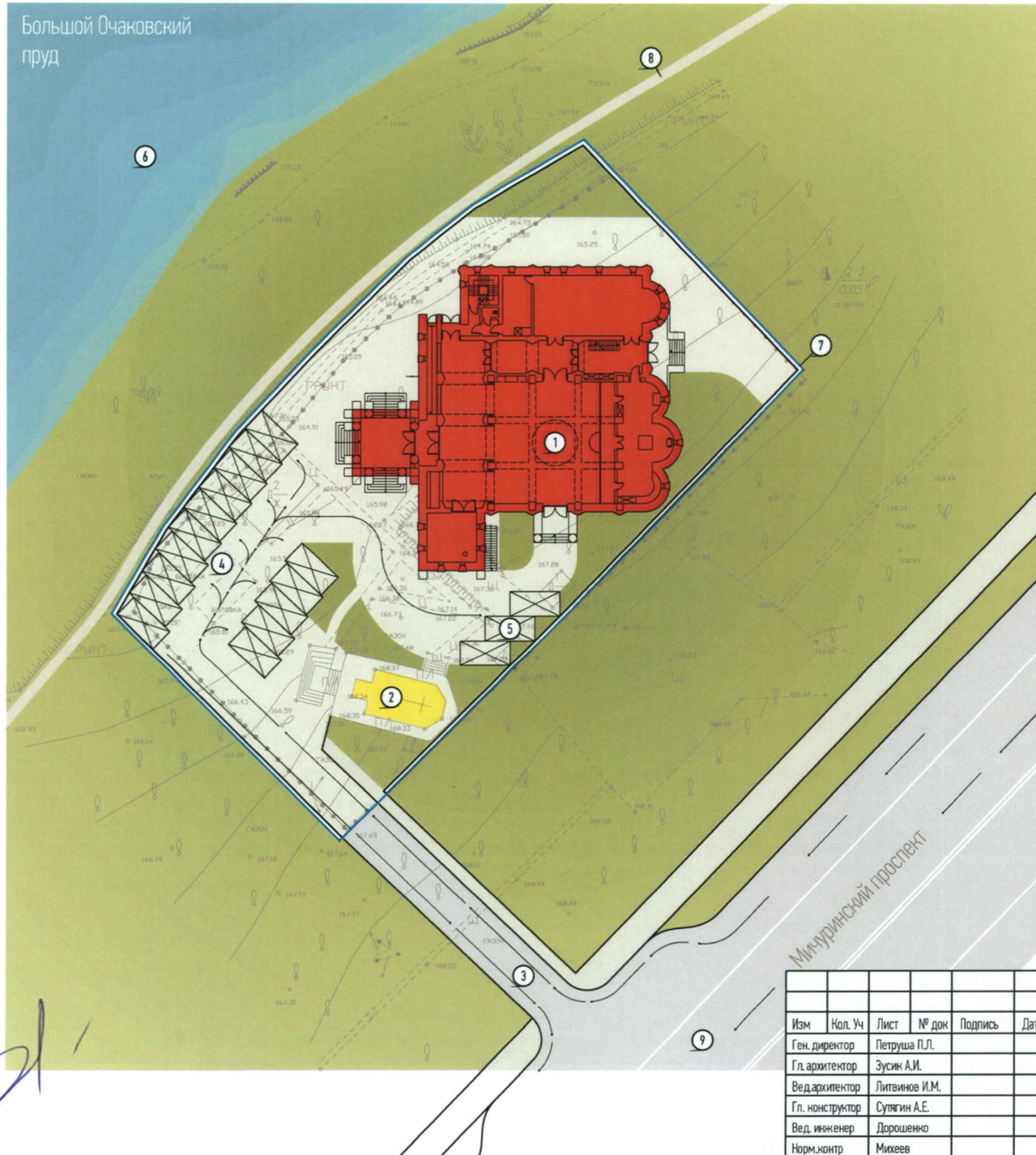
Сутягин А.Е.

при участии архитектор

Ильина Д.В.

г. Москва 2016 г.

Большой Очаковский пруд



Экспликация

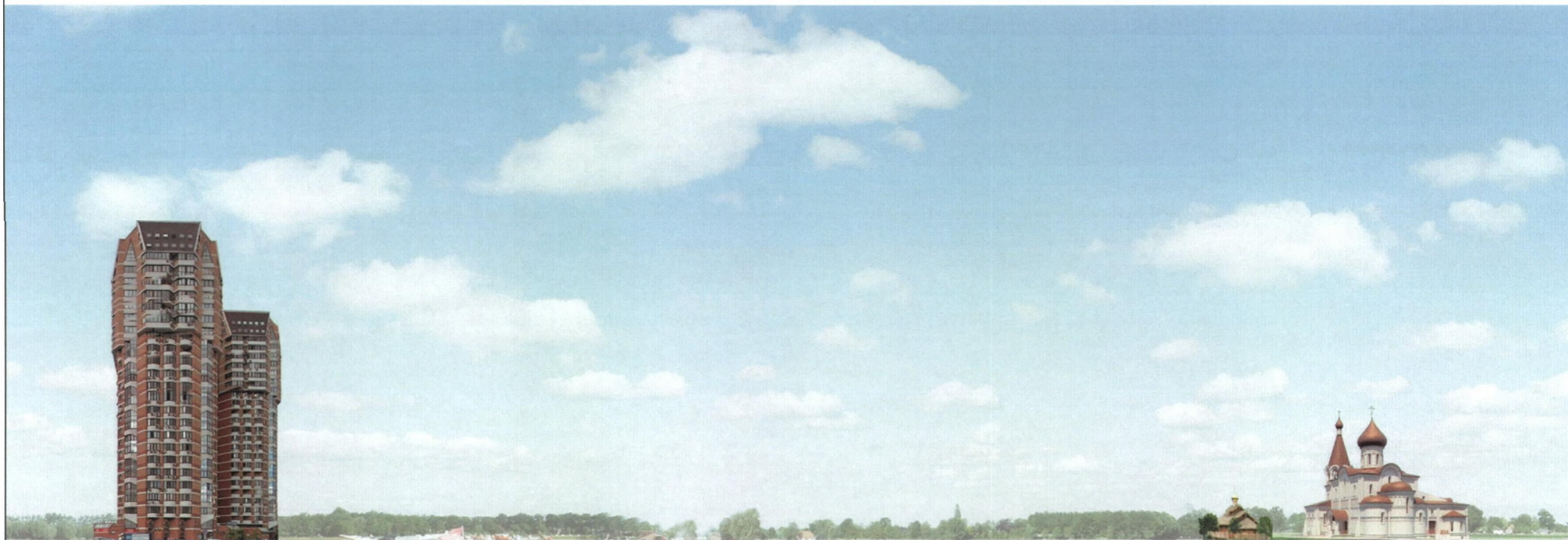
- 1 - Проектируемый Храм сблокированный с Приходским домом.
- 2 - Существующее здание временного храма подлежащее сносу.
- 3 - Въезд на участок с Микуриинского проспекта.
- 4 - Парковка для прихожан на 15 машиномест.
- 5 - Служебный паркинг на 3 машиноместа.
- 6 - Большой Очаковский пруд.
- 7 - Ограждение по контуру участка.
- 8 - Восстанавливаемая прогулочная тропинка вокруг пруда.
- 9 - Микуриинский проспект.



Изм.	Кол. Уч.	Лист	№ док.	Подпись	Дата	РО «ПОДВОРЬЕ ПАТРИАРХА МОСКОВСКОГО И ВСЕЯ РУСИ ПРИ ХРАМЕ ИКОНЫ БОЖИЕЙ МАТЕРИ «НЕОПАЛИМАЯ КУПИНА» В ОЧАКОВО-МАТВЕЕВСКОМ Г. МОСКВЫ РУССКАЯ ПРАВОСЛАВНАЯ ЦЕРКОВЬ (МОСКОВСКИЙ ПАТРИАРХАТ)»			
Ген. директор		Петруша П.Л.				Объемно-планировочные и конструктивные решения	Стадия	Лист	Листов
Гл. архитектор		Зусик А.И.					АГР	2	26
Вед.архитектор		Литвинов И.М.				Схема планировочной организации земельного участка совмещенная со схемой транспортной организации территории М 1:500	ООО "РосЮнибел"		
Гл. конструктор		Сулягин А.Е.					МОСКВА 2017		
Вед. инженер		Дорошенко							
Норм.контр		Михеев							



108



270 м

более 300м
до ближайшего
сооружения

Изм.	Кол. Уч.	Лист	№ док.	Подпись	Дата				
						РО «ПОДВОРЬЕ ПАТРИАРХА МОСКОВСКОГО И ВСЕЯ РУСИ ПРИ ХРАМЕ ИКОНЫ БОЖИЕЙ МАТЕРИ «НЕОПАЛИМАЯ КУПИНА» В ОЧАКОВО-МАТВЕЕВСКОМ Г. МОСКВЫ РУССКАЯ ПРАВОСЛАВНАЯ ЦЕРКОВЬ (МОСКОВСКИЙ ПАТРИАРХАТ)»			
Ген. директор	Петруша П.Л.					Объемно-планировочные и конструктивные решения	Стадия	Лист	Листов
Гл. архитектор	Зусик А.И.				АПР		4	26	
Вед. архитектор	Литвинов И.М.								
Гл. конструктор	Сулягин А.Е.					Развёртка фасадов по Мичуринскому проспекту	ООО "РосЮнибел"		
Вед. инженер	Дорошенко						МОСКВА 2017		
Норм. контр.	Михеев								

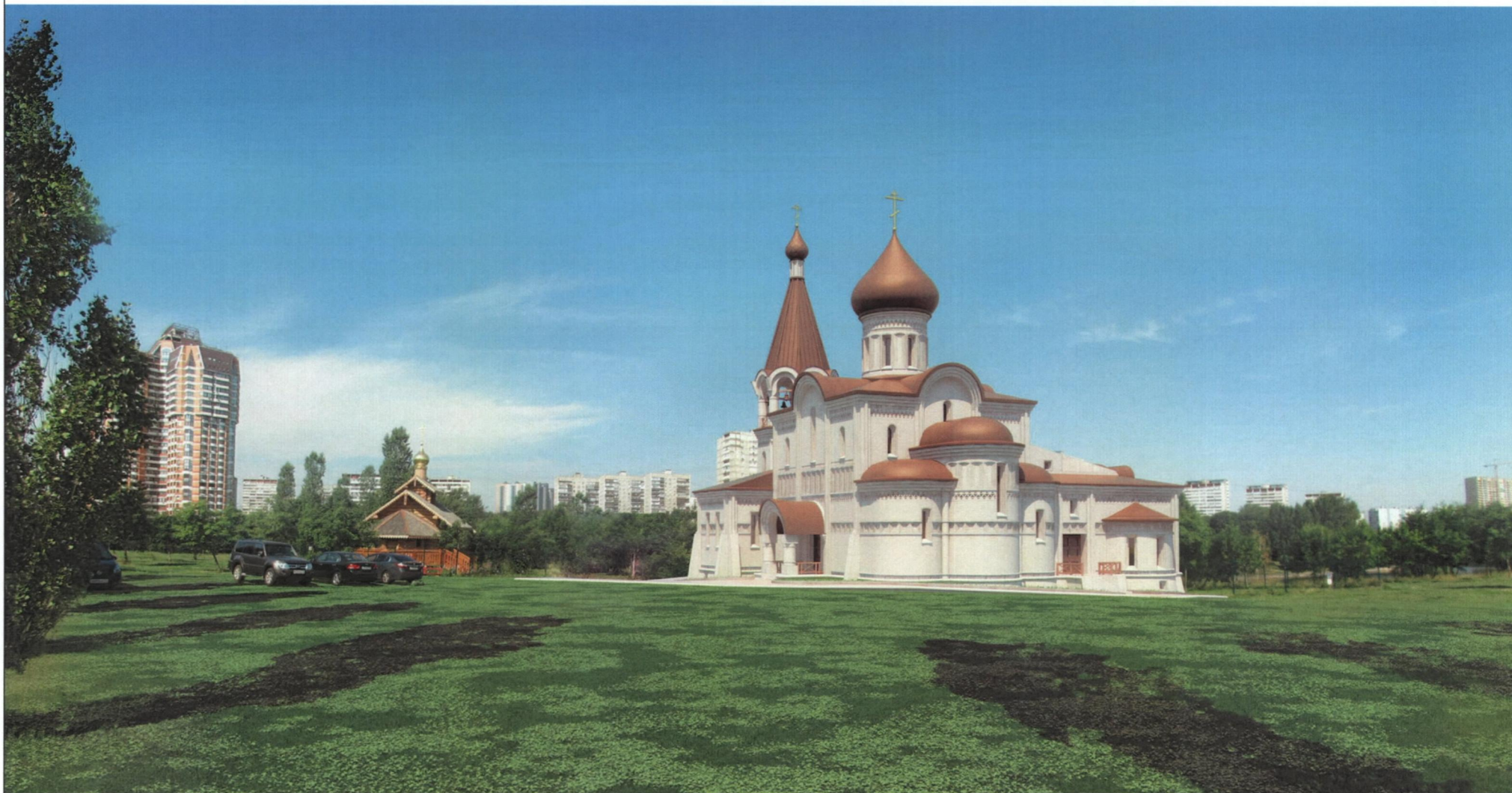
Handwritten signature in blue ink.



Handwritten signature in blue ink.

Изм	Кол. Уч	Лист	№ док	Подпись	Дата				
Ген. директор		Петруша П.Л.				Объемно-планировочные и конструктивные решения	Стадия	Лист	Листов
Гл. архитектор		Зусик А.И.					АГР	5	26
Вед. архитектор		Литвинов И.М.							
Гл. конструктор		Сулягин А.Е.				Врисовка объекта в фотофиксацию	ООО "РосЮниБел"		
Вед. инженер		Дорощено					МОСКВА 2017		
Норм. контр		Михеев							

РО «ПОДВОРЬЕ ПАТРИАРХА МОСКОВСКОГО И ВСЕЯ РУСИ ПРИ ХРАМЕ ИКОНЫ БОЖИЕЙ МАТЕРИ «НЕОПАЛИМАЯ КУПИНА» В ОЧАКОВО-МАТВЕЕВСКОМ Г. МОСКВЫ РУССКАЯ ПРАВОСЛАВНАЯ ЦЕРКОВЬ (МОСКОВСКИЙ ПАТРИАРХАТ)»



Handwritten signature in blue ink.

Изм	Кол. Уч	Лист	№ док	Подпись	Дата				
						РО «ПОДВОРЬЕ ПАТРИАРХА МОСКОВСКОГО И ВСЕЯ РУСИ ПРИ ХРАМЕ ИКОНЫ БОЖИЕЙ МАТЕРИ «НЕОПАЛИМАЯ КУПИНА» В ОЧАКОВО-МАТВЕЕВСКОМ Г. МОСКВЫ РУССКАЯ ПРАВОСЛАВНАЯ ЦЕРКОВЬ (МОСКОВСКИЙ ПАТРИАРХАТ)»			
Ген. директор	Петруша П.Л.					Объемно-планировочные и конструктивные решения	Стадия	Лист	Листов
Гл. архитектор	Зусик А.И.						АГР	6	26
Вед.архитектор	Литвинов И.М.								
Гл. конструктор	Сулягин А.Е.					Врсовая объекта в фотофиксацию	ООО "РосЮниБел"		
Вед. инженер	Дорошенко						МОСКВА 2017		
Норм.контр	Михеев								



Фальцевая кровля

Цвет — RAL 9008

Окна с двухкамерным стеклопакетом

Алюминиевый профиль.
Цвет — RAL 9003

Известковая обмазка по кирпичной кладке

Средняя толщина обмазки 5мм
Цвет — RAL 9016

Handwritten signature in blue ink.

Изм	Кол. Уч	Лист	№ док	Подпись	Дата				
Ген. директор		Петруша П.Л.				Объемно-планировочные и конструктивные решения	Стадия	Лист	Листов
Гл. архитектор		Зусик А.И.					АГР	7	26
Вед. архитектор		Литвинов И.М.							
Гл. конструктор		Сулягин А.Е.				Колористическое решение объекта	ООО "РосЮниБел"		
Вед. инженер		Дорошенко					МОСКВА 2017		
Норм. контр		Михеев							

РО «ПОДВОРЬЕ ПАТРИАРХА МОСКОВСКОГО И ВСЕЯ РУСИ ПРИ ХРАМЕ ИКОНЫ БОЖИЕЙ МАТЕРИ «НЕОПАЛИМАЯ КУПИНА» В ОЧАКОВО-МАТВЕЕВСКОМ Г. МОСКВЫ РУССКАЯ ПРАВОСЛАВНАЯ ЦЕРКОВЬ (МОСКОВСКИЙ ПАТРИАРХАТ)»



Фальцевая кровля

Цвет — RAL 8008

Окна с двухкамерным стеклопакетом

Алюминиевый профиль.
Цвет — RAL 9003

Известковая обмазка по кирпичной кладке

Средняя толщина обмазки 5мм
Цвет — RAL 9016

Изм	Кол. Уч	Лист	№ док	Подпись	Дата				
						РО «ПОДВОРЬЕ ПАТРИАРХА МОСКОВСКОГО И ВСЕЯ РУСИ ПРИ ХРАМЕ ИКОНЫ БОЖИЕЙ МАТЕРИ «НЕОПАЛИМАЯ КУПИНА» В ОЧАКОВО-МАТВЕЕВСКОМ Г. МОСКВЫ РУССКАЯ ПРАВОСЛАВНАЯ ЦЕРКОВЬ (МОСКОВСКИЙ ПАТРИАРХАТ)»			
Ген. директор	Петруша П.Л.					Объемно-планировочные и конструктивные решения	Стадия	Лист	Листов
Гл. архитектор	Зусик А.И.						АГР	8	26
Вед.архитектор	Литвинов И.М.					Колористическое решение объекта	ООО "РосЮнибел"		
Гл. конструктор	Сутягин А.Е.						МОСКВА 2017		
Вед. инженер	Дорошенко								
Норм.контр	Михеев								



Фальцевая кровля

Цвет — RAL 8008

Окна с двухкамерным стеклопакетом

*Алюминиевый профиль.
Цвет — RAL 9003*

Известковая обмазка по кирпичной кладке

*Средняя толщина обмазки 5мм
Цвет — RAL 9016*

Изм	Кол. Уч	Лист	№ док	Подпись	Дата				
						РО «ПОДВОРЬЕ ПАТРИАРХА МОСКОВСКОГО И ВСЕЯ РУСИ ПРИ ХРАМЕ ИКОНЫ БОЖИЕЙ МАТЕРИ «НЕОПАЛИМАЯ КУПИНА» В ОЧАКОВО-МАТВЕЕВСКОМ Г. МОСКВЫ РУССКАЯ ПРАВОСЛАВНАЯ ЦЕРКОВЬ (МОСКОВСКИЙ ПАТРИАРХАТ)»			
Ген. директор		Петруша П.Л.				Объемно-планировочные и конструктивные решения	Стадия	Лист	Листов
Гл. архитектор		Зусин А.И.					АПР	9	26
Вед.архитектор		Литвинов И.М.				Колористическое решение объекта	ООО "РосЮниБел"		
Гл. конструктор		Сулягин А.Е.					МОСКВА 2017		
Вед. инженер		Дорошенко							
Норм.контр		Михеев							



Фальцевая кровля

Цвет — RAL 8008

Окна с двухкамерным стеклопакетом

Алюминиевый профиль
Цвет — RAL 9003

Известковая обмазка по кирпичной кладке

Средняя толщина обмазки 5мм
Цвет — RAL 9016

Handwritten signature in blue ink.

Изм	Кол. Уч	Лист	№ док	Подпись	Дата				
Ген. директор		Петруша П.Л.				Объемно-планировочные и конструктивные решения	Стадия	Лист	Листов
Гл. архитектор		Зусик А.И.					АГР	10	26
Вед. архитектор		Литвинов И.М.							
Гл. конструктор		Суягин А.Е.				Колористическое решение объекта	ООО "РосЮниБел"		
Вед. инженер		Дорошенко					МОСКВА 2017		
Норм. контр		Михеев							

Перспектива



Перспектива



Перспектива



Перспектива



Фальцевая кровля

Цвет — RAL 8008

Окна с двухкамерным стеклопакетом

Алюминиевый профиль.

Цвет — RAL 9003

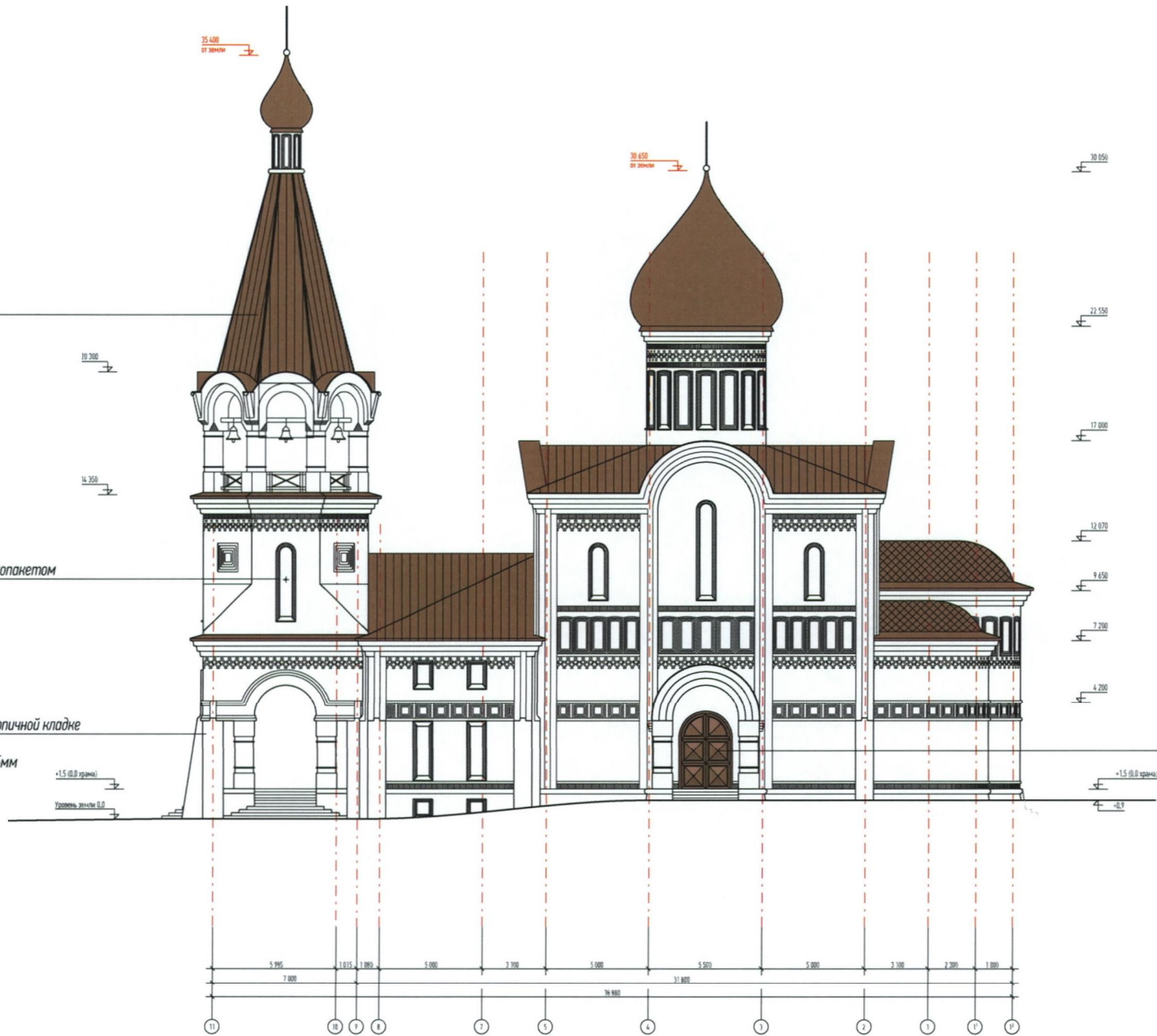
Известковая обмазка по кирпичной кладке

Средняя толщина обмазки 5мм

Цвет — RAL 9016

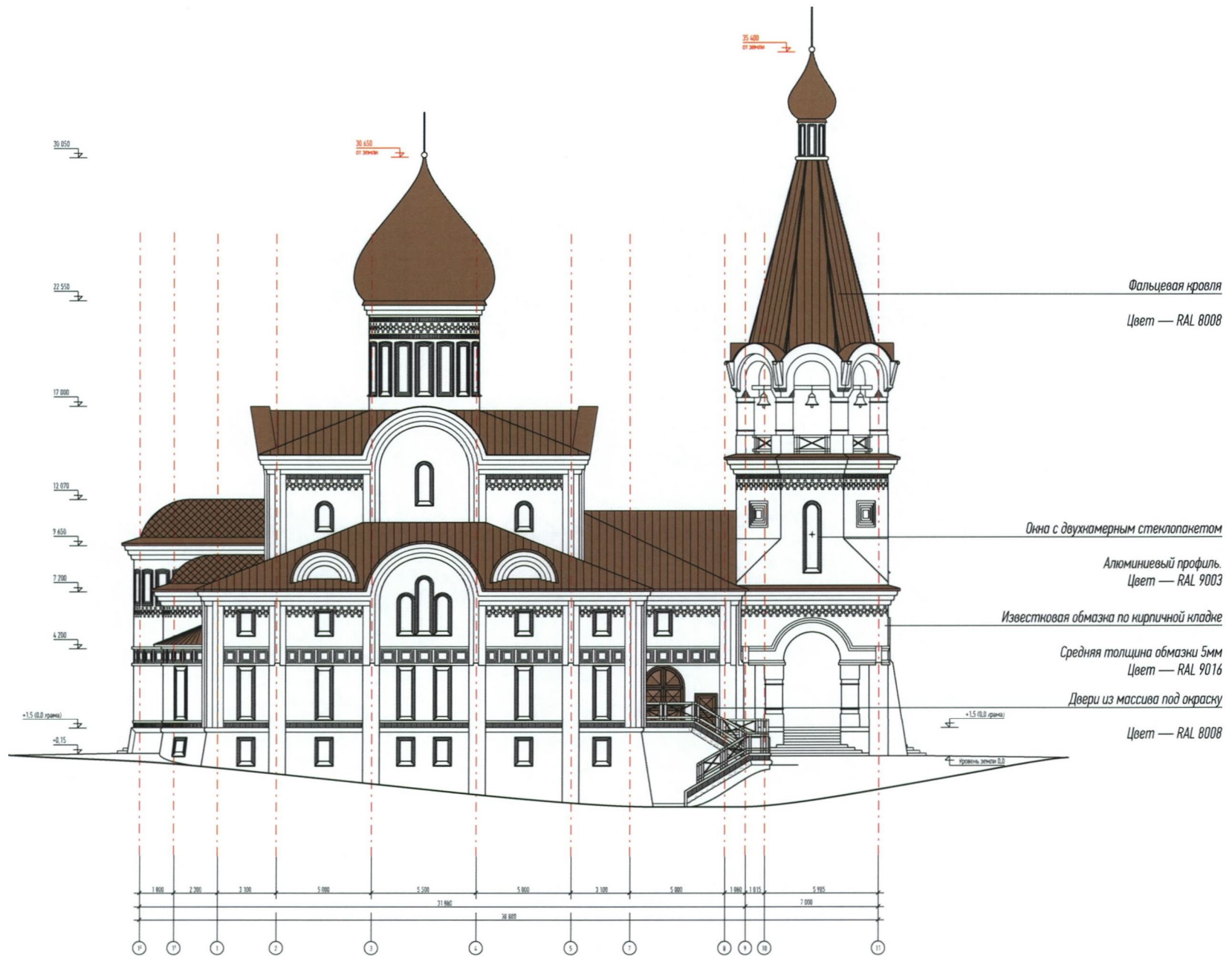
Двери из массива под окраску

Цвет — RAL 8008



Handwritten signature or initials in blue ink.

№	Стр. №	Лист	М. дата	Подпись	Долг.	Исполн. чертёвника	Исполн. расчётов	Листы	Лист	Листы
Ген. директор	Петруха П.С.									
Гл. архитектор	Зубан А.В.									
Исполнитель	Литвинов И.М.									
Гл. конструктор	Степанов А.В.									
Исполнитель	Зубанов									
Исполнитель	Иванов									
Итого листов: 1/10								300755/10/10		
Итого листов: 1/10								300755/10/10		



Handwritten signature in blue ink.

РД «КОМПЛЕКТ ПРОЕКТА ИЗОБРАЖЕНИЙ И ВНЕШНИХ ПРИЗНАКОВ ИЛИ СИМВОЛЫ НАСТЕННЫХ КИТАЙСКИХ СТЕН В РАЙОНЕ ИВАНОВСКОГО Г. МОСКВЫ РАЙОНА ТРАВОСТАННОЙ ЦЕРКВИ МОСКОВСКОЙ ЕПАРХИАРИИ»					
Имя	Фамилия	Инициалы	Дата	Подпись	Должность
Ген. директор	Петрова О.В.				
Гл. архитектор	Земляк А.В.				
Инженер-проектировщик	Лыткин И.В.				
Ст. архитектор	Соловьев М.				
Вед. инженер	Дорожников				
Инженер	Михайлов				
Объемно-планировочные и конструктивные решения				Листы	Всего
				47	26
Специальный фонд М 1 103				ООО "ТехноБет" МОСКВА, 2017	



Фальцевая кровля

Цвет — RAL 8008

Окна с двухкамерным стеклопакетом

Алюминиевый профиль.
Цвет — RAL 9003

Известковая обмазка по кирпичной кладке

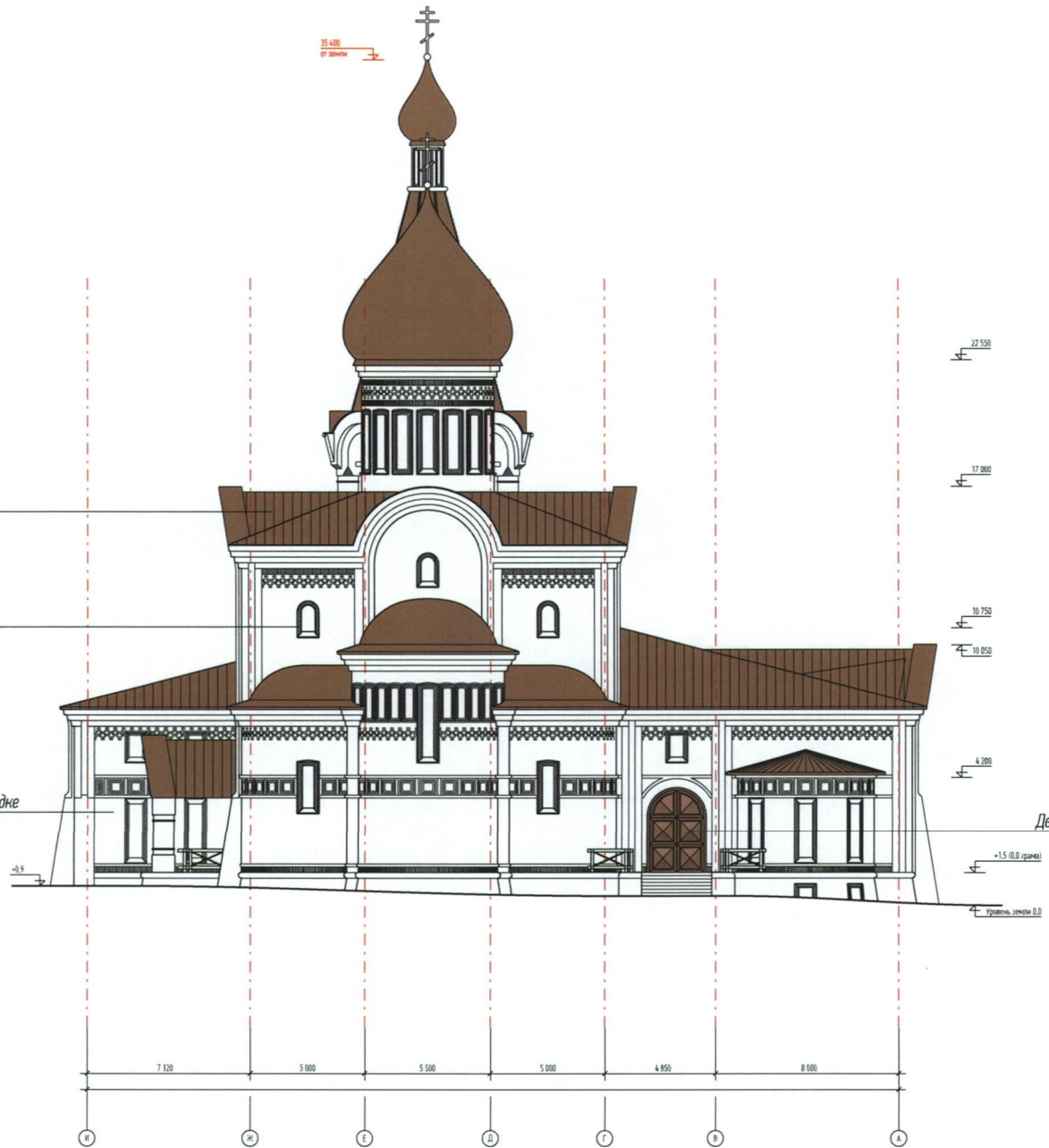
Средняя толщина обмазки 5мм
Цвет — RAL 9016

Двери из массива под окраску

Цвет — RAL 8008

Handwritten signature in blue ink.

№	Пол. №	Лист	№ прог.	Параметр	Дата	ИЗДАНИЕ			
1	1	1	1	1	1	Исходные данные	Состав	Лист	Листов
2	1	1	1	1	1	Описание-технические конструктивные решения	ИЗР	17	26
3	1	1	1	1	1	Заказный фонд М 1 100	ООО "РосИнвент"		
4	1	1	1	1	1		ИЮНЬ 2017		



Фальцевая кровля
Цвет — RAL 8008

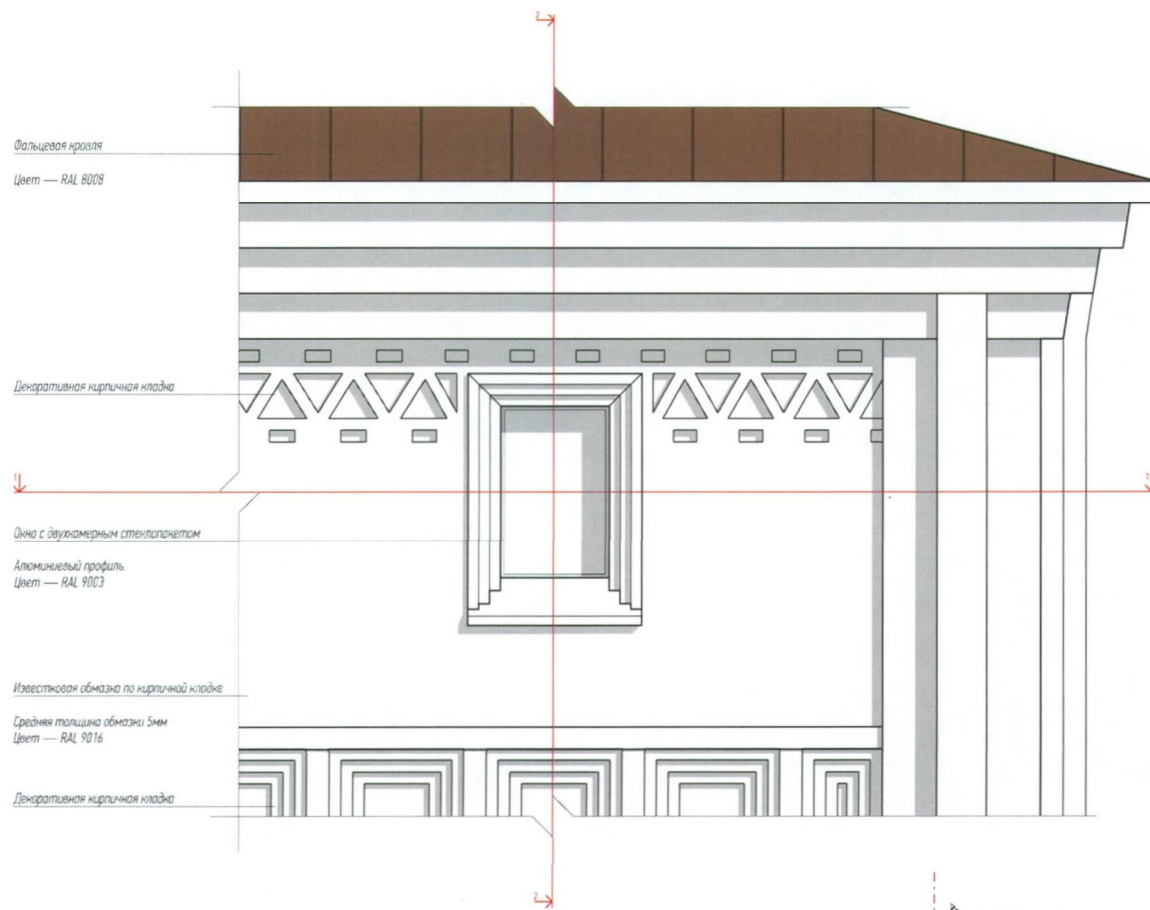
Окна с двухкамерным стеклопакетом
Алюминиевый профиль.
Цвет — RAL 9003

Известковая обмазка по кирпичной кладке
Средняя толщина обмазки 5мм
Цвет — RAL 9016

Двери из массива под окраску
Цвет — RAL 8008

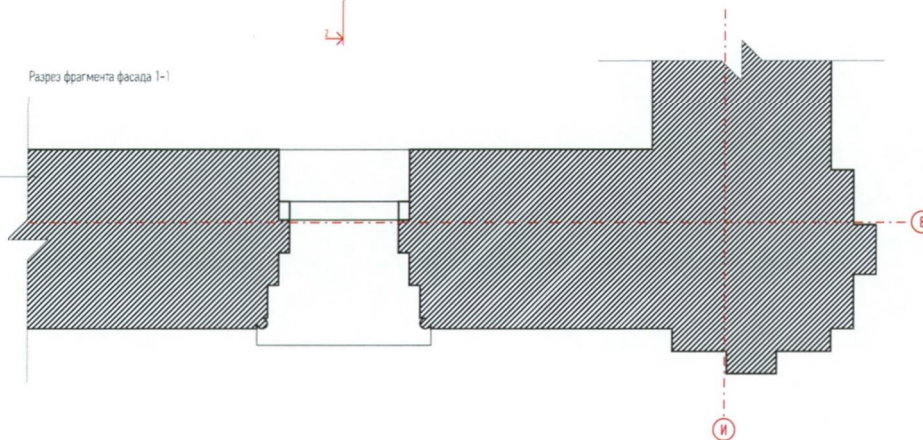
Handwritten signature in blue ink.

№	Пол. №	Век	№ эт.	Получ.	Дат.	ИЗДАНИЕ		
1	1	1	1	1	1	Изд.	Лист	Вместо
2	1	1	1	1	1	Изд.	Лист	Вместо
3	1	1	1	1	1	Изд.	Лист	Вместо
4	1	1	1	1	1	Изд.	Лист	Вместо
5	1	1	1	1	1	Изд.	Лист	Вместо
6	1	1	1	1	1	Изд.	Лист	Вместо
7	1	1	1	1	1	Изд.	Лист	Вместо
8	1	1	1	1	1	Изд.	Лист	Вместо
9	1	1	1	1	1	Изд.	Лист	Вместо
10	1	1	1	1	1	Изд.	Лист	Вместо
11	1	1	1	1	1	Изд.	Лист	Вместо
12	1	1	1	1	1	Изд.	Лист	Вместо
13	1	1	1	1	1	Изд.	Лист	Вместо
14	1	1	1	1	1	Изд.	Лист	Вместо
15	1	1	1	1	1	Изд.	Лист	Вместо
16	1	1	1	1	1	Изд.	Лист	Вместо
17	1	1	1	1	1	Изд.	Лист	Вместо
18	1	1	1	1	1	Изд.	Лист	Вместо
19	1	1	1	1	1	Изд.	Лист	Вместо
20	1	1	1	1	1	Изд.	Лист	Вместо
21	1	1	1	1	1	Изд.	Лист	Вместо
22	1	1	1	1	1	Изд.	Лист	Вместо
23	1	1	1	1	1	Изд.	Лист	Вместо
24	1	1	1	1	1	Изд.	Лист	Вместо
25	1	1	1	1	1	Изд.	Лист	Вместо
26	1	1	1	1	1	Изд.	Лист	Вместо
27	1	1	1	1	1	Изд.	Лист	Вместо
28	1	1	1	1	1	Изд.	Лист	Вместо
29	1	1	1	1	1	Изд.	Лист	Вместо
30	1	1	1	1	1	Изд.	Лист	Вместо
31	1	1	1	1	1	Изд.	Лист	Вместо
32	1	1	1	1	1	Изд.	Лист	Вместо
33	1	1	1	1	1	Изд.	Лист	Вместо
34	1	1	1	1	1	Изд.	Лист	Вместо
35	1	1	1	1	1	Изд.	Лист	Вместо
36	1	1	1	1	1	Изд.	Лист	Вместо
37	1	1	1	1	1	Изд.	Лист	Вместо
38	1	1	1	1	1	Изд.	Лист	Вместо
39	1	1	1	1	1	Изд.	Лист	Вместо
40	1	1	1	1	1	Изд.	Лист	Вместо
41	1	1	1	1	1	Изд.	Лист	Вместо
42	1	1	1	1	1	Изд.	Лист	Вместо
43	1	1	1	1	1	Изд.	Лист	Вместо
44	1	1	1	1	1	Изд.	Лист	Вместо
45	1	1	1	1	1	Изд.	Лист	Вместо
46	1	1	1	1	1	Изд.	Лист	Вместо
47	1	1	1	1	1	Изд.	Лист	Вместо
48	1	1	1	1	1	Изд.	Лист	Вместо
49	1	1	1	1	1	Изд.	Лист	Вместо
50	1	1	1	1	1	Изд.	Лист	Вместо
51	1	1	1	1	1	Изд.	Лист	Вместо
52	1	1	1	1	1	Изд.	Лист	Вместо
53	1	1	1	1	1	Изд.	Лист	Вместо
54	1	1	1	1	1	Изд.	Лист	Вместо
55	1	1	1	1	1	Изд.	Лист	Вместо
56	1	1	1	1	1	Изд.	Лист	Вместо
57	1	1	1	1	1	Изд.	Лист	Вместо
58	1	1	1	1	1	Изд.	Лист	Вместо
59	1	1	1	1	1	Изд.	Лист	Вместо
60	1	1	1	1	1	Изд.	Лист	Вместо
61	1	1	1	1	1	Изд.	Лист	Вместо
62	1	1	1	1	1	Изд.	Лист	Вместо
63	1	1	1	1	1	Изд.	Лист	Вместо
64	1	1	1	1	1	Изд.	Лист	Вместо
65	1	1	1	1	1	Изд.	Лист	Вместо
66	1	1	1	1	1	Изд.	Лист	Вместо
67	1	1	1	1	1	Изд.	Лист	Вместо
68	1	1	1	1	1	Изд.	Лист	Вместо
69	1	1	1	1	1	Изд.	Лист	Вместо
70	1	1	1	1	1	Изд.	Лист	Вместо
71	1	1	1	1	1	Изд.	Лист	Вместо
72	1	1	1	1	1	Изд.	Лист	Вместо
73	1	1	1	1	1	Изд.	Лист	Вместо
74	1	1	1	1	1	Изд.	Лист	Вместо
75	1	1	1	1	1	Изд.	Лист	Вместо
76	1	1	1	1	1	Изд.	Лист	Вместо
77	1	1	1	1	1	Изд.	Лист	Вместо
78	1	1	1	1	1	Изд.	Лист	Вместо
79	1	1	1	1	1	Изд.	Лист	Вместо
80	1	1	1	1	1	Изд.	Лист	Вместо
81	1	1	1	1	1	Изд.	Лист	Вместо
82	1	1	1	1	1	Изд.	Лист	Вместо
83	1	1	1	1	1	Изд.	Лист	Вместо
84	1	1	1	1	1	Изд.	Лист	Вместо
85	1	1	1	1	1	Изд.	Лист	Вместо
86	1	1	1	1	1	Изд.	Лист	Вместо
87	1	1	1	1	1	Изд.	Лист	Вместо
88	1	1	1	1	1	Изд.	Лист	Вместо
89	1	1	1	1	1	Изд.	Лист	Вместо
90	1	1	1	1	1	Изд.	Лист	Вместо
91	1	1	1	1	1	Изд.	Лист	Вместо
92	1	1	1	1	1	Изд.	Лист	Вместо
93	1	1	1	1	1	Изд.	Лист	Вместо
94	1	1	1	1	1	Изд.	Лист	Вместо
95	1	1	1	1	1	Изд.	Лист	Вместо
96	1	1	1	1	1	Изд.	Лист	Вместо
97	1	1	1	1	1	Изд.	Лист	Вместо
98	1	1	1	1	1	Изд.	Лист	Вместо
99	1	1	1	1	1	Изд.	Лист	Вместо
100	1	1	1	1	1	Изд.	Лист	Вместо

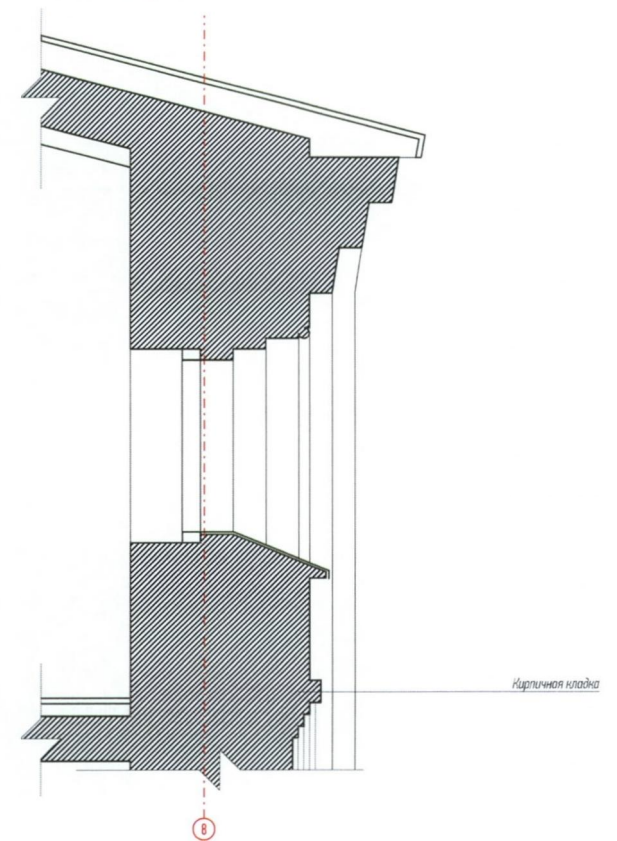


Разрез фрагмента фасада 1-1

Кирпичная кладка



Разрез фрагмента фасада 2-2

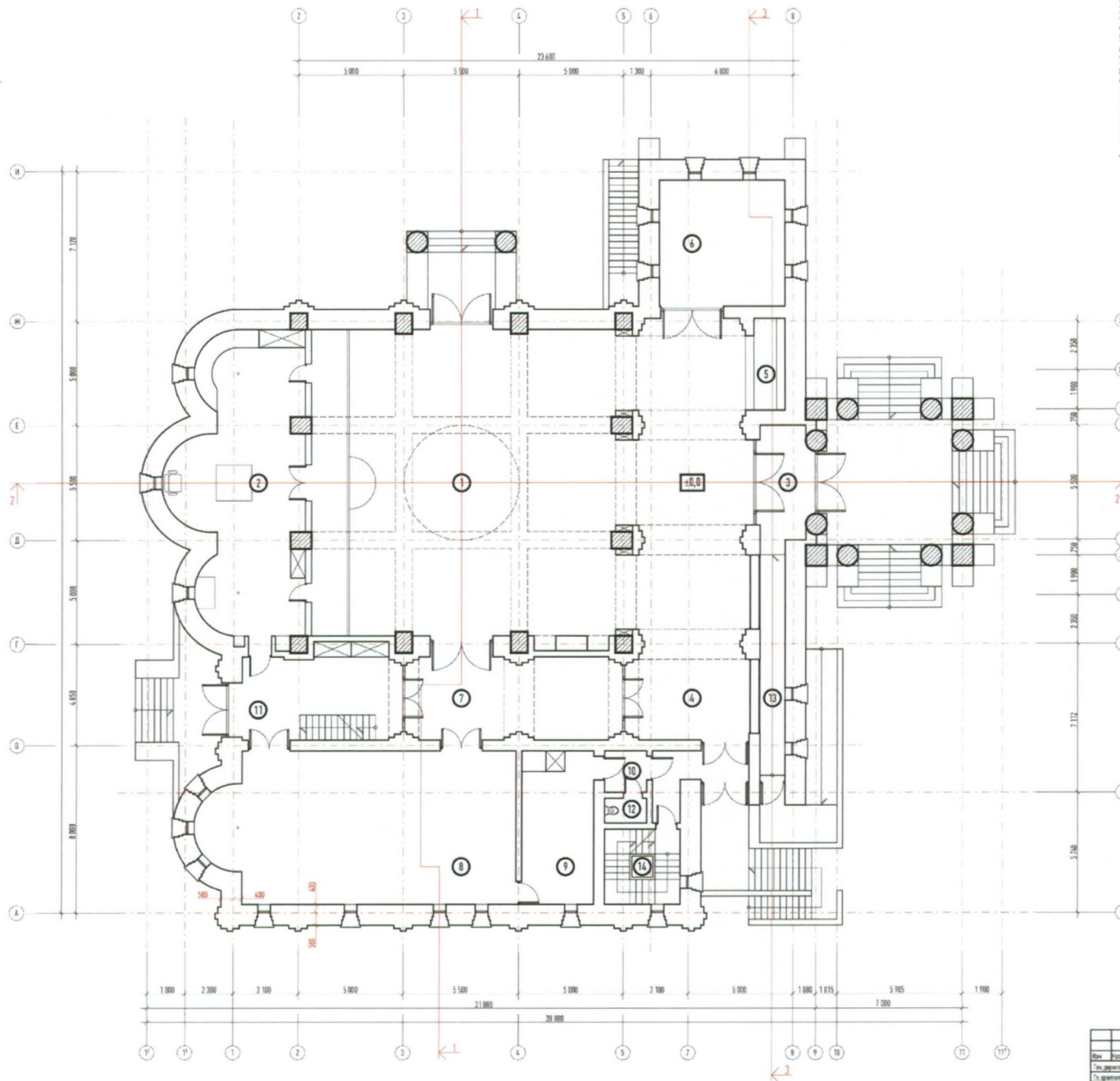


Имя	Имя Ф.	Лист	№ дна	Подпись	Дата	ООО «ПАРКЪЕ ПАТРИАРХЪ МОСКОВСКОГО И ВСЕЯ РУСИ ГРИ ОРДНЕ АНДРЕЯ БОЖИЕЙ МАТЕРИ «НЕПТАЛУНАС КУПНА» В ФОРМЫ-ИМПЕВЕРЖИОН Г.МОСКВА РУССКАЯ ПРАВОСЛАВНАЯ ЦЕРКОВЬ «МОСКОВСКОЙ ПАТРИАРХАТ»			
Тек. директор	Петушан П.П.					Объемно-планировочные и конструктивные решения	Сданы	Лист	Листов
Гл. архитектор	Зусман А.И.						АР	19	76
Вед. архитектор	Литвиненко И.М.					Фрагмент фасада М 1:20	ООО «РосОбиЕв»		
Гл. инженер	Сувалкин А.Е.						МОСКВА 2017		
Вед. инженер	Дорошенко								
Норм. инженер	Мизюев								

План первого этажа
М 1:100

Экспликация помещений	Площадь
1 - Зал Храма	211,2
2 - Алтарь	67,3
3 - Притвор	12,0
4 - Притвор	109,0
5 - Церковная лавка	6,3
6 - Галерея Икон	37,8
7 - Храм трапезный	50,0
8 - Трапезная	50,8
9 - Нурия	24,8
10 - Тамбур служебных помещений	14,4
11 - Тамбур дома протвы	12,6
12 - Сту ИМПЕИ	2,6
13 - Пандус	
14 - Лестница	

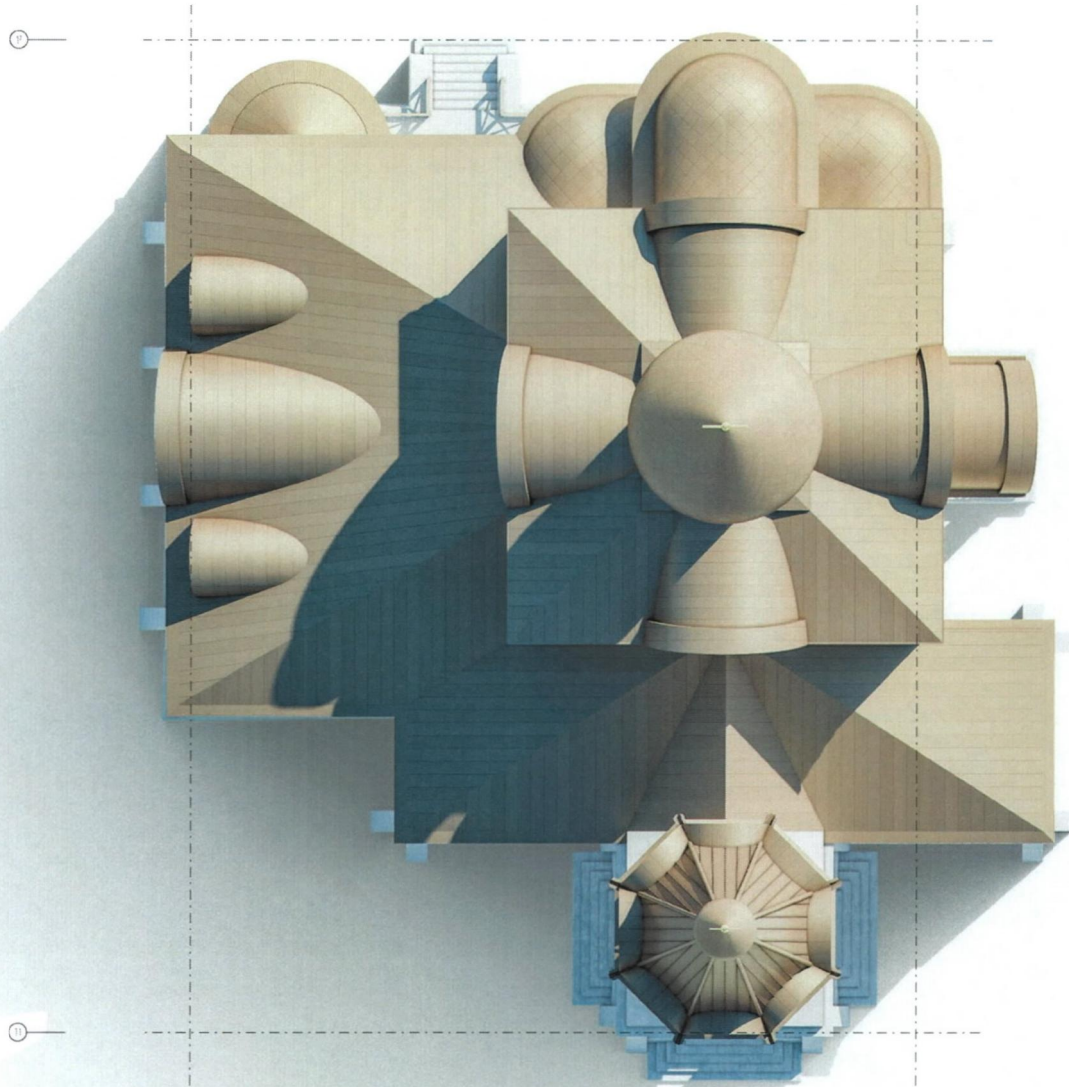
636,3 м²



Handwritten signature in blue ink.

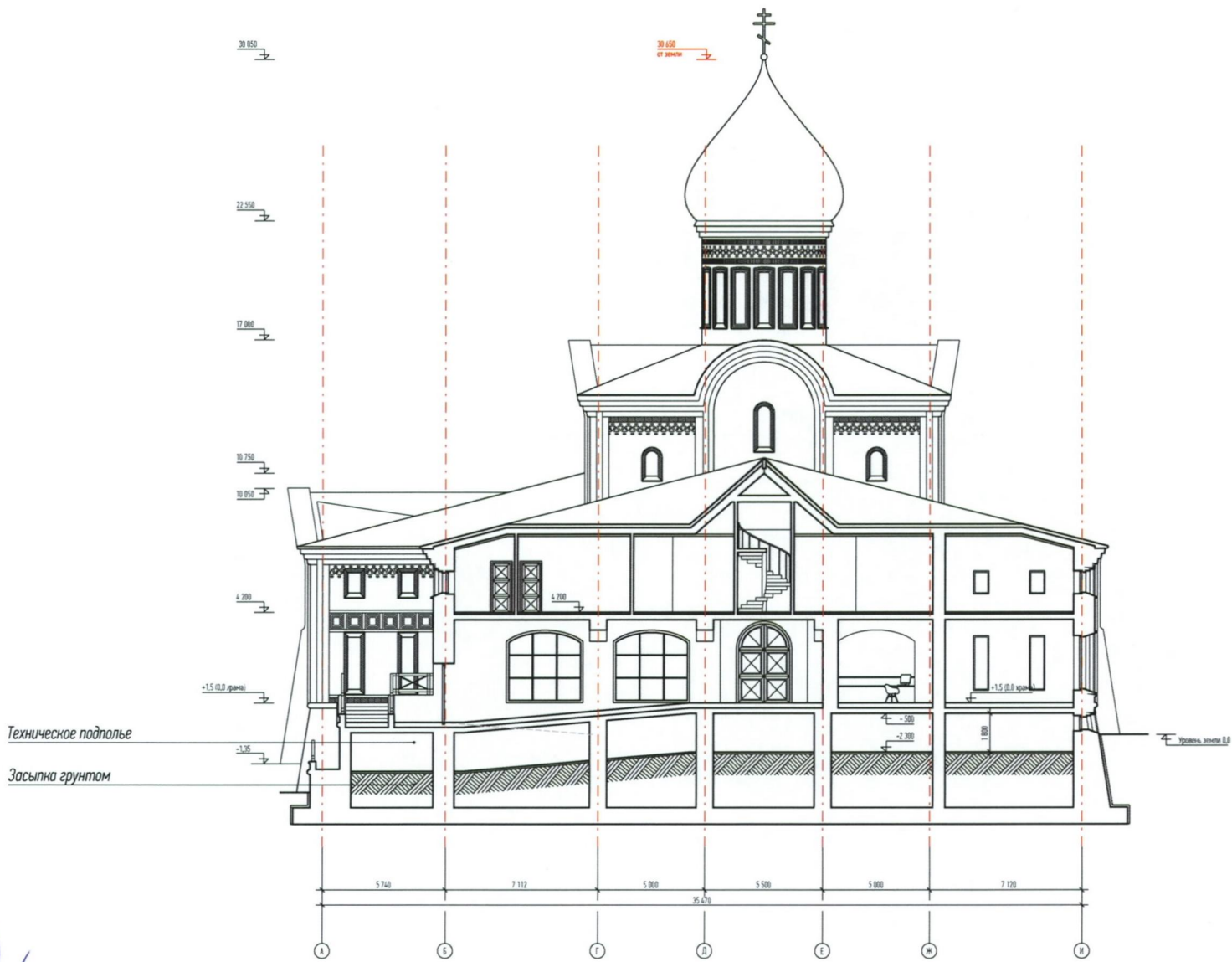
№ п/п	№ п/п	Лист	№ п/п	Имя	Долг	Подпись	Дата
1	2	3	4	5	6	7	8
Ген. директор	Литвиненко П.П.						
Гл. архитектор	Литвиненко А.В.						
Инженер-проектировщик	Литвиненко Р.М.						
Гл. инженер	Сидорова Л.А.						
Инженер	Сидорова Л.А.						
Инженер	Сидорова Л.А.						
Инженер	Сидорова Л.А.						

ООО "ТесОмБит"
ИД-08-2117



Handwritten signature in blue ink.

Изм	Кол. Уч	Лист	№ док	Подпись	Дата				
						РО «ПОДВОРЬЕ ПАТРИАРХА МОСКОВСКОГО И ВСЕЯ РУСИ ПРИ ХРАМЕ ИКОНЫ БОЖИЕЙ МАТЕРИ «НЕОПАЛИМАЯ КУПИНА» В ОЧАКОВО-МАТВЕЕВСКОМ Г. МОСКВЫ РУССКАЯ ПРАВОСЛАВНАЯ ЦЕРКОВЬ (МОСКОВСКИЙ ПАТРИАРХАТ)»			
Ген. директор	Петруша П.Л.					Объемно-планировочные и конструктивные решения	Стадия	Лист	Листов
Гл. архитектор	Зусик А.И.				АГР		22	26	
Вед. архитектор	Литвинов И.М.								
Гл. конструктор	Сулягин А.Е.					План кровли М 1:200	ООО "РосЮниБел"		
Вед. инженер	Дорощено						МОСКВА 2017		
Норм. контр.	Михеев								



Handwritten signature in blue ink.

№ п/п	№ п/п	Лист	№ док.	Подпись	Дата			
1	1	1	1			ПО ПРОЕКТУ ПАРНАРА МЕТОДСКОГО И ВСЕХ ПРОЦ. ПРИЗНАК ПАРНАРА МЕТОДСКОГО И ВСЕХ ПРОЦ. ПРИЗНАК РУССКАЯ ПРАВОСЛАВНАЯ ЦЕРКОВЬ (ПАРНАРА МЕТОДСКОГО)		
2	2	2	2			Страница	Лист	Листов
3	3	3	3			27	25	26
4	4	4	4			ООО "ТриКонтинент"		
5	5	5	5			МЕТОД 2017		
6	6	6	6			Формат 3-1/4 1:200		

Пояснительная записка

Подворье Патриарха Московского и всея Руси храма иконы Божией Матери «Неопалимая Купина» в Очаково - Матвеевском по адресу: г. Москва, внутримunicipальное образование Очаково-Матвеевское, Мичуринский проспект, напротив владения 15.

Проектирование храма осуществляется в рамках программы «200 храмов».

Проектирование велось на основе:

Основания для проектирования:

1. Договора безвозмездного пользования земельным участком № М – 07-608569 от 23.11.2015 г.
2. Задание Заказчика на проектирование.

Сведения об участке строительства:

Территория проектирования – 0,8 га в соответствии с Постановлением от 17 сентября 2013 г. № 621-ПП утвержденным Правительством Москвы.

Участок, отведенный под строительство храмового комплекса кадастровый номер: 77:07:0014003:5374. Общая площадь участка составляет – 3196±20 м².

Функциональное назначение объекта:

Культовое сооружение: храм заблокирован с домом причтой.

Указания о выделении очередей строительства, их состав:

Строительство - 1 очередь – храм и дом причта. Сроки начала и окончания строительства, в т.ч. первой очереди. Начало – 2018 г., окончание – 2020 г. (Уточнить по ПОС)

Источник финансирования строительства:

Внебюджетные средства.

Категория сложности объекта:

II-я категория сложности - нормальный уровень (ГОСТ 27751-88).

Стадийность проектирования:

Двухстадийное проектирование: (ПД) проектная документация, (РД) рабочая документация.

Исходно-разрешительная документация:

Проект планировки территории города Москвы в целях размещения храма, часть территории природного комплекса № 116-ЗАО «Долина реки Очаковки между Мичуринским проспектом и проектируемым проездом № 1520» утвержденным Правительством Москвы, Постановление от 17 сентября 2013 г. № 621-ПП, Градостроительный план земельного участка по адресу: г. Москва, внутримunicipальное образование Очаково-Матвеевское, Мичуринский проспект, напротив владения 15, выданный МОСКОМАРХИТЕКТУРОЙ ГПЗУ

№ RU 77-176000-016214, кадастровый паспорт земельного участка (выписка из Государственного кадастра недвижимости) 77:07:0014003:5374.

Градостроительные решения:

Генеральный план, благоустройство, озеленение, организация рельефа, обеспеченность местами хранения автотранспорта. Схема планировочной организации земельного участка выполнена в соответствии с СП 42.13330.2011 «Градостроительство. Планировка и застройка городских и сельских поселений», СП 31-1-3-99 «Здания, сооружения и комплексы православных храмов», СП 118.13330.2012 «Общественные здания и сооружения». На участке находятся: деревянное временное здание храма и временный служебный дом, подлежащие сносу после завершения строительства храмового комплекса.

Территория храмового комплекса благоустраивается. Проезды на участок выполняются с мощением из гранитной брусчатки. Вокруг здания предусмотрен круговой объезд для организации крестного хода, а так же проезда пожарной техники. Подъезд к участку храма предусмотрен со стороны Мичуринского проспекта.

Расчет количества парковочных мест.

Расчетное количество парковочных мест выполнено на основании свода правил СП 1325800.2016 пункт 5.19, в соответствии с которым количество парковочных мест 2 машиноместа на каждые 50 мест вместимости храма, соответственно, $(500/50) \times 2 = 20$ машиномест. В соответствии с пунктом 5.5 площадь участка под проектирование сокращена от нормативной на 20%, значит и сокращается число парковочных мест 20% и расчетное количество мест составляет 16 машиномест, фактически по проекту 18 машиномест.

Архитектурно-планировочные решения.

а. Объемно-планировочное решение храма и дома причты соответствует православным традициям и канонам. Объем храма алтарной частью обращен на восток. Вход в здание организован с западной стороны. Храм однокупольный, трех апсидный. Звонница примыкает к храму. Паперть организована перед главным входом в храм. В объеме храма предусмотрены хоры и церковная лавка. При размещении храма на берегу Большого Очаковского пруда учитывалась организация видовых точек с противоположной стороны пруда с учетом отражения храма в воде.

б. Учитывая размеры участка, отведенного под строительство храмового комплекса, с целью соблюдения предельных параметров разрешенного строительства, здание храма и дома причты решены единым компактным объемом, что позволило сократить площадь застройки (669,8 м²) и плотность застройки (3990,0 м² /га), высотное решение колокольни

(35,4 м от уровня земли), высота центрального купола (30,65 м от уровня земли), соответствует разрешенным параметрам по высоте.

в. Композиция храмового комплекса построена на контрастном сочетании вертикали колокольни и цельного объема здания храма увенчанного куполом. Принятое в проекте композиционное решение храмового комплекса соответствует православной традиции, нашло отражение и в его интерьерном решении. Объем колокольни приподнятый на мощные пилоны создает крытую паперть, являющуюся аванзалом храма, интерьер которого решен цельным объемом перекрытый куполом, опирающимся на 2 пары перекрещивающихся арок. В отделке фасадов храмового комплекса отдана – дань традициям русского храмостроения - наружные стены декоративная кладка из полнотелого красного кирпича с обмазкой известковым раствором. Цоколь – облицовка гранитной плитой. Покрытие кровли и купол облицованы оксидированной медью. Заполнение оконных проемов – из алюминиевого эмалированного профиля с двухкамерным стеклопакетом. Входные двери - металлические, фанерованные ценными породами дерева.

г. Во внутренней отделке зала храма: полы - натуральный камень. Стены - высококачественная штукатурка, высококачественная окраска (под роспись). Потолки - высококачественная штукатурка и окраска (под роспись). Применяемые материалы имеют сертификаты соответствия требованиям противопожарной защиты и санитарным нормам. В служебных помещениях полы - керамогранит. Стены - высококачественная штукатурка, высококачественная окраска, керамогранит. Потолки - высококачественная штукатурка и окраска.

д. Пространство главного зала храма имеет естественное освещение через проемы в стенах и в барабане купола. Все помещения с постоянным пребыванием людей, включая помещения трапезной, кухни, помещения священников, детской воскресной школы имеют естественное освещение через проемы в наружных стенах.

е. Учитывая близость к зданию храма Мичуринского проспекта, как источника шума, в его сторону обращено минимальное количество оконных проемов, стены здания благодаря их большим сечениям являются также защитой от внешних источников шума. Защита от шума обеспечивается применением оконных конструкций из алюминиевого профиля с 2-х камерным стеклопакетом.

ж. Высотное решение храмового комплекса выполнено в соответствии с разрешенными параметрами, что обеспечивает безопасность полетов воздушных судов.



з. Декоративно-художественное решение интерьеров храмового комплекса - убранство религиозного назначения (иконостас, росписи стен и потолков, церковная утварь) будут выполнены по отдельному индивидуальному проекту декорирования интерьеров в соответствии с православными канонами и будут утверждаться в установленном порядке Патриархией Русской Православной церкви. Для указанных работ будут привлечены художники-декораторы художественно-производственного предприятия «Софрино» Русской Православной церкви.

Основные технико-экономические показатели храмового комплекса:

Высота застройки:

Звонница – 35,4 м от уровня земли

Купол храма — 30,65 м от уровня земли

Плотность застройки по комплексу – 3990,0 м² /га

Площадь земельного участка по ГПЗУ— 3196±20 м²

Площадь застройки участка– 669,8 м² (по ГПЗУ – 671,1 м²)

Процент застройки участка – 20,96 % (по ГПЗУ – 21%)

Общая площадь – 1007,6 м²

Этажность – 2 этажа (надземные), техподполье

Надземная площадь :

1 этаж – 636,3 м²

2 этаж – 371,3 м²

техподполье – 0

Всего общая площадь - 1007,6 м²

Полезная площадь комплекса — 940,2 м²

Строительный объем – 7053,2 м³

Количество парковочных машиномест на участке - 18 машиномест, из них

7 машиномест для ММГН