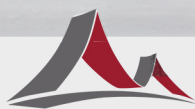


АКЦИОНЕРНОЕ ОБЩЕСТВО  
НАУЧНО-ИССЛЕДОВАТЕЛЬСКИЙ И ПРОЕКТНЫЙ ИНСТИТУТ  
ГРАЖДАНСКОГО СТРОИТЕЛЬСТВА,  
БЛАГОУСТРОЙСТВА И ГОРОДСКОГО ДИЗАЙНА  
“МОСПРОЕКТ-3”

МАТЕРИАЛЫ АРХИТЕКТУРНО-ГРАДОСТРОИТЕЛЬНОГО РЕШЕНИЯ  
ОБЪЕКТА КАПИТАЛЬНОГО СТРОИТЕЛЬСТВА  
ХРАМОВЫЙ КОМПЛЕКС РУССКОЙ ПРАВОСЛАВНОЙ ЦЕРКВИ ВМЕСТИМОСТЬЮ 200 ПРИХОЖАН  
по адресу: г. Москва, ВАО, ул. Салтыковская, вл.39 (напротив)

Заказчик: АО «Янтарь»



ГРУППА КОМПАНИЙ  
**МОСПРОЕКТ-3**

107031, Москва, ул. Кузнецкий мост, д.3  
Тел.: +7 495 255 10 20  
Факс: +7 495 255 10 30 доб.9  
office@mosproekt3.ru

МОСКВА 2017

8466-K-17

АКЦИОНЕРНОЕ ОБЩЕСТВО  
НАУЧНО-ИССЛЕДОВАТЕЛЬСКИЙ И ПРОЕКТНЫЙ ИНСТИТУТ  
ГРАЖДАНСКОГО СТРОИТЕЛЬСТВА,  
БЛАГОУСТРОЙСТВА И ГОРОДСКОГО ДИЗАЙНА  
“МОСПРОЕКТ-3”

МАТЕРИАЛЫ АРХИТЕКТУРНО-ГРАДОСТРОИТЕЛЬНОГО РЕШЕНИЯ  
ОБЪЕКТА КАПИТАЛЬНОГО СТРОИТЕЛЬСТВА  
ХРАМОВЫЙ КОМПЛЕКС РУССКОЙ ПРАВОСЛАВНОЙ ЦЕРКВИ ВМЕСТИМОСТЬЮ 200 ПРИХОЖАН  
по адресу: г. Москва, ВАО, ул. Салтыковская, вл.39 (напротив)

Председатель ФХУ РПЦ, митрополит  
Рязанский и Михайловский Марк

\_\_\_\_\_ С.А.Головков

Заместитель генерального директора

\_\_\_\_\_ П.Е. Смирнов

Руководитель мастерской №1

\_\_\_\_\_ В.Н. Соколов

## СОСТАВ БУКЛЕТА

Титульный лист.....	1
Состав буклета.....	2
Схема ситуационного плана (на основе М 1:2000).....	3
Схема планировочной организации земельного участка.....	4
/схема транспортной организации территории (на основе М 1:500)	
Схема разверток фасадов.....	5
Фотофиксация существующего положения.....	6
Фотомонтаж .....	7

## ХРАМ

Западный фасад (на основе М 1:200).....	8
Восточный фасад (на основе М 1:200).....	9
Южный фасад (на основе М 1:200).....	10
Северный фасад (на основе М 1:200).....	11
План подвала (на основе М 1:200).....	12
План первого этажа (на основе М 1:200).....	13
План на уровне хоров (на основе М 1:200).....	14
Разрез (на основе М 1:200).....	15
Фрагмент фасада (на основе М 1:20).....	16

## ДОМ ПРИЧТА

Фасад в осях 1-5 (на основе М 1:200).....	17
Фасад в осях 5-1 (на основе М 1:200).....	18
Фасад в осях А-Г (на основе М 1:200).....	19
Фасад в осях Г-А (на основе М 1:200).....	20
План подвала (на основе М 1:200).....	21
План первого этажа (на основе М 1:200).....	22
План кровли (на основе М 1:200).....	23
Разрез (на основе М 1:200).....	24
Фрагмент фасада (на основе М 1:20).....	25

Пояснительная записка.....	26-27
Технико-экономические показатели.....	28



УСЛОВНЫЕ ОБОЗНАЧЕНИЯ

- граница работ по ГПЗУ
- проектируемые здания и сооружения
- демontiруемые здания и сооружения
- плиточное покрытие
- Цветники из однолетников
- асфальтовое покрытие
- ограждение Храмового комплекса
- деревья лиственные проектируемые
- кустарники лиственных пород в группах
- кустарники лиственных пород в 2-х рядной живой изгороди
- газон обыкновенный

ЭКСПЛИКАЦИЯ

1. Храм на 200 прихожан
- 1а. Временный Храм-часовня
2. Дом причта
3. Место установки церковных киосков (местонационное сооружение без фундамента)
4. Парковка легковых автомобилей на 4 м/м в т.ч. 1 м/м для инвалида (у дома причта)
- 4а. Парковка легкового автомобиля для инвалида - 1 м/м (у храма)
5. Площадка мусоросборников (у дома причта)
- 5а. Площадка мусоросборника (у храма)
6. Место для сжигания записок

НЕОБХОДИМЫЕ УКАЗАНИЯ

Ограждение территории показано условно.

Проектирование выполнять в увязке с существующими объектами асфальтового покрытия проезжих частей Салтыковской улицы, двучирквальных проездов, опорной застройки, подземных коммуникаций и зеленых насаждений. Решить водоотвод.

Начальник УИТИ МКАД  
Нач. сектора  
отдела №3  
Исполнитель  
Совл. № 2774

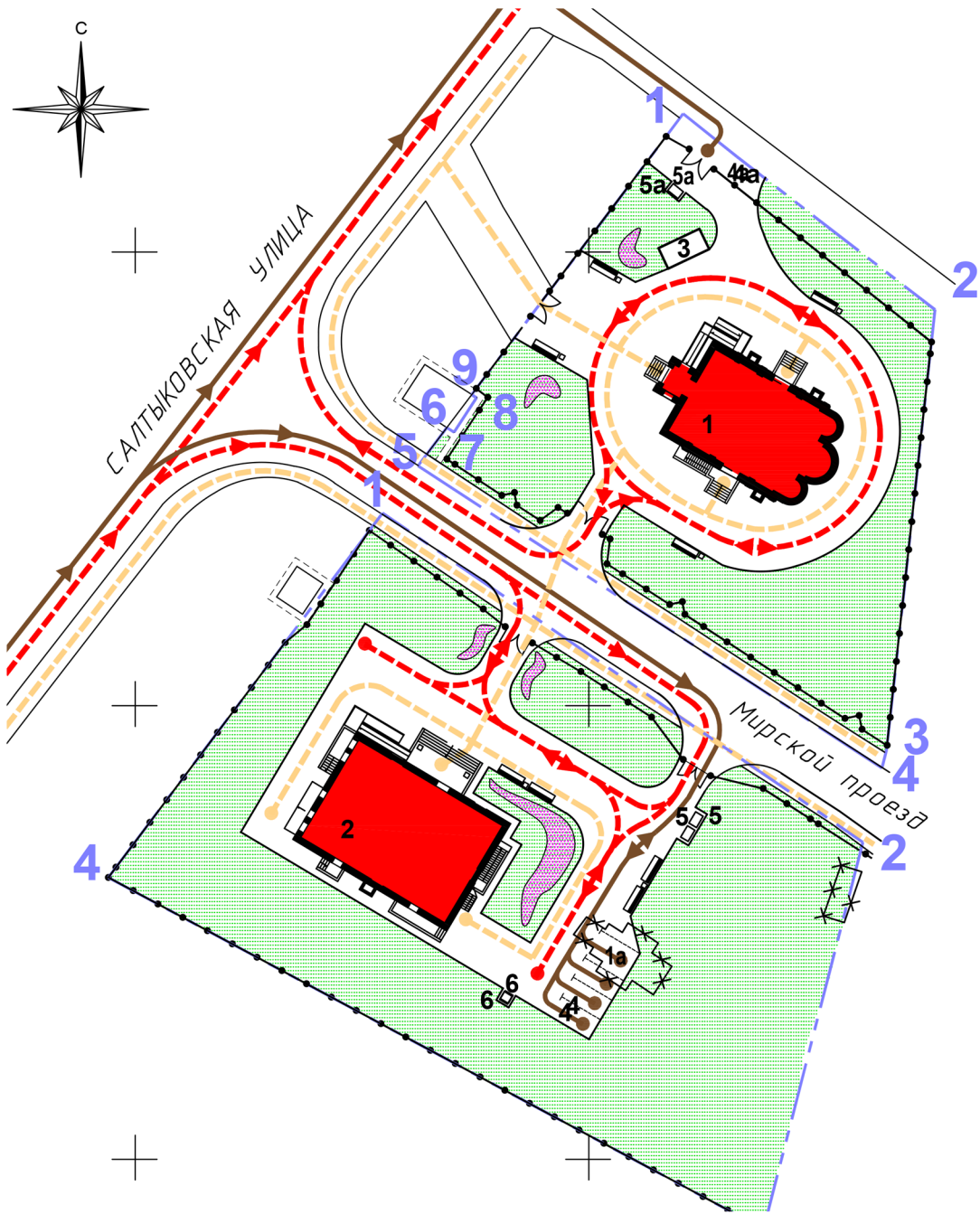
С.Г. Чудверина  
М.Д. Петрунина  
Т.М. Богданова  
19.12.11 г.

Условные обозначения линий градостроительного регулирования

- |   |   |  |
|---|---|--|
| границы территории узла дорожной сети   | границы зеленых насаждений                            | <b>ЛИНИИ ГРАДОСТРОИТЕЛЬНОГО РЕГУЛИРОВАНИЯ НАНЕСЕНЫ ПО СОСТОЯНИЮ НА 05.09.14</b><br>Срок действия инженерно-топографического плана составляет 3 календарных года с момента выпуска. п.2.1.25 приложения к постановлению Правительства города Москвы от 07.12.2004 года № 857/ПП<br>По вопросам несоответствия планового положения подземных коммуникаций обращаться по тел. (495) 614-54-39 |
| границы водных поверхностей   | границы водных поверхностей окончательно утвержденные |  |
| границы линий регулирования застройки, технических зон и зон с ограниченной высотой застройки | границы территории природного комплекса               |  |
| границы природоохранной зоны  | границы территории полосы отвода железных дорог       |  |
| границы территории промышленных зон   | границы охранных зон памятников истории и культуры    |  |
| границы территории памятников истории и культуры  | границы зон особо охраняемых природных территорий     |  |
| границы прибрежных зон  | границы зон санитарной охраны                         |  |
| границы режимов природного комплекса  |   |  |

Условные обозначения подземных инженерных коммуникаций

- |                               |                               |
|-------------------------------|-------------------------------|
| водопровод (водоканал)        | водосток                      |
| дренаж                        | канализация                   |
| газопровод                    | теплотрасса                   |
| кабель МОССИЭРГО              | кабель МОССИЭРГО              |
| кабель теплотрасса            | кабель ДС                     |
| кабель МПС                    | кабель связи УКО              |
| кабель радио                  | радиопровод                   |
| воздуховод                    | иллотрасс                     |
| кабель МОССИЭКТРОТРАНС        | телефон. канализация          |
| бронированный кабель связи    | водосток                      |
| блочная канализация МОССИЭРГО | кабельный коллектор МОССИЭРГО |
| кабель заземления             | бездымная прокладка           |
| общий коллектор               | проекты                       |



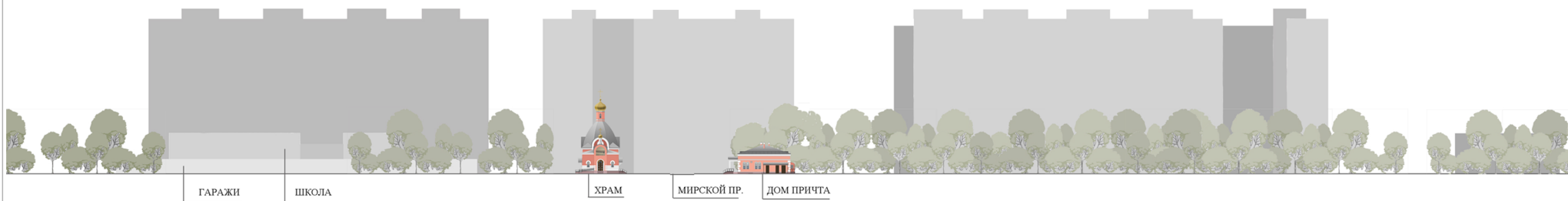
## ЭКСПЛИКАЦИЯ

1. Храм на 200 прихожан
2. Дом причта
3. Место установки церковных киосков (нестационарное сооружение без фундамента)
4. Парковка легковых автомобилей на 3 м/м в т.ч. 1 м/м для инвалида (у дома причта)
- 4а. Парковка легкового автомобиля для инвалида - 1 м/м (у храма)
5. Площадка мусоросборников (у дома причта)
- 5а. Площадка мусоросборника (у храма)
6. Место для сжигания записок

## УСЛОВНЫЕ ОБОЗНАЧЕНИЯ

- - - - граница проектируемого участка по ГПЗУ
- проектируемые здания и сооружения
- газон обыкновенный
- цветники из летников
- транспортные потоки
- проезд пожарной техники
- пешеходные потоки

## РАЗВЕРТКА ПО УЛ САЛТЫКОВСКАЯ С ВИДОМ НА САЛТЫКОВСКИЙ ЛЕСОПАРК



## РАЗВЕРТКА ПОПЕРЕЁК УЛ САЛТЫКОВСКАЯ

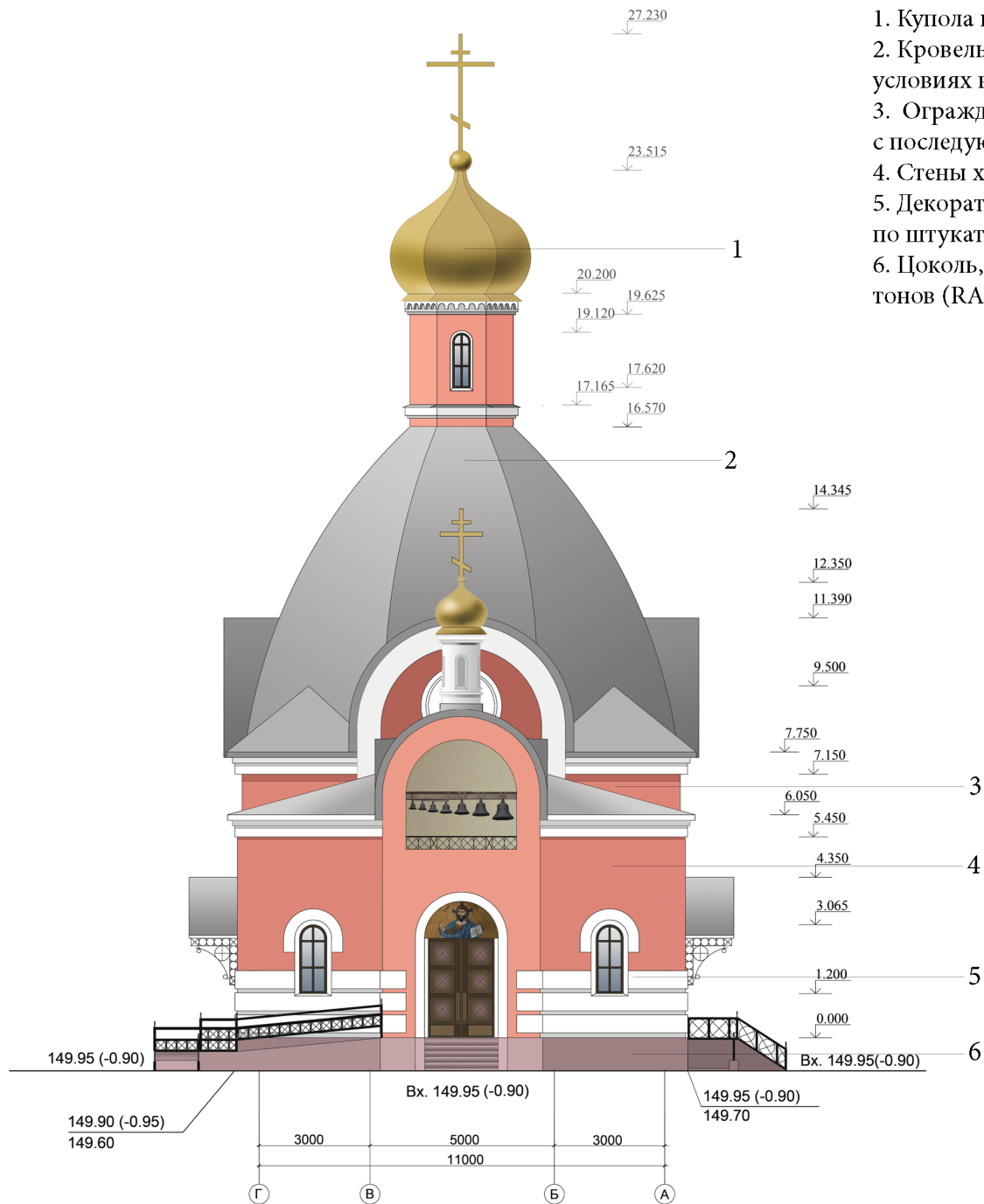




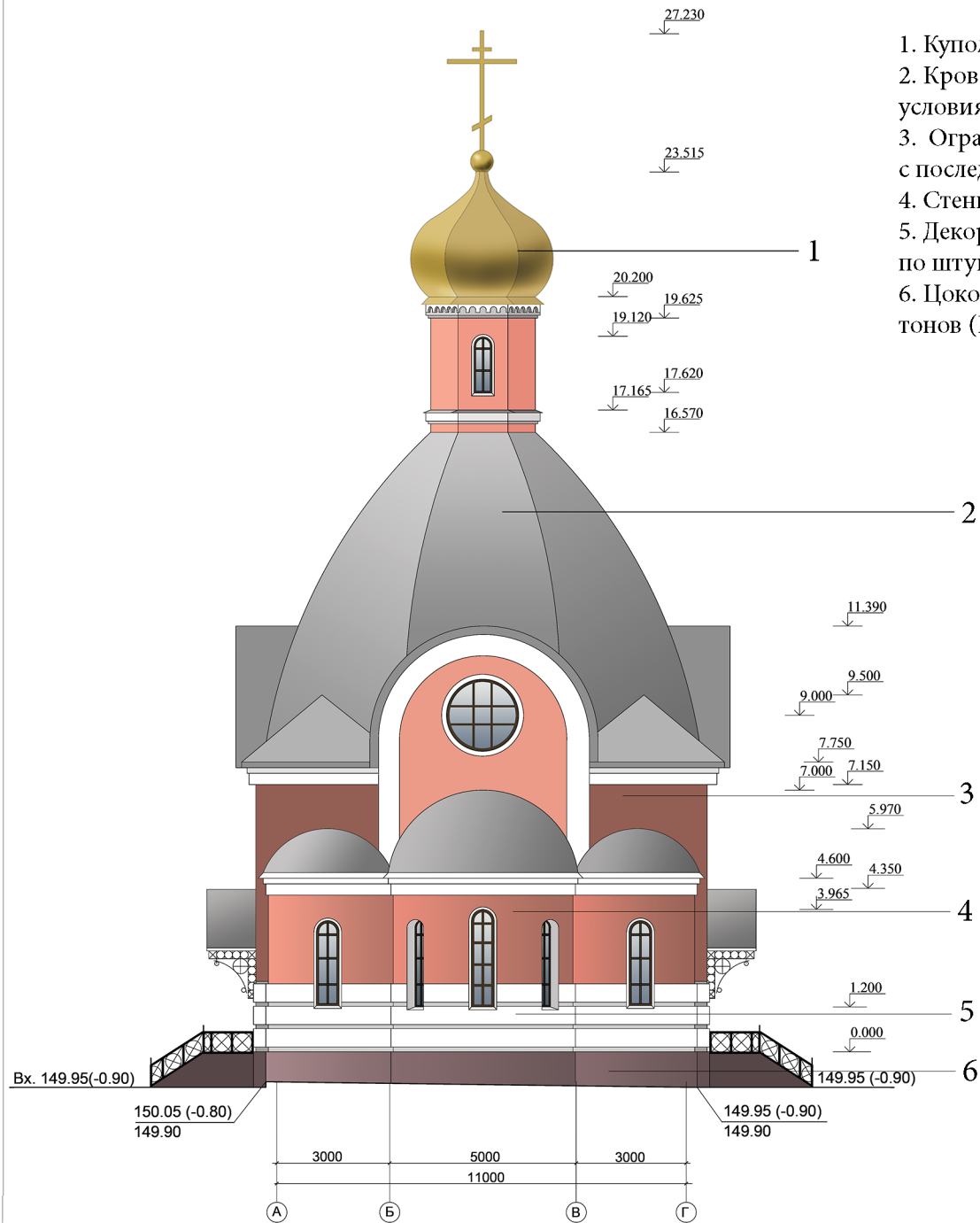
Храмовый Комплекс Русской Православной Церкви вместимостью 200 прихожан  
по адресу: г. Москва, ВАО, ул. Салтыковская, вл. 39 (напротив)



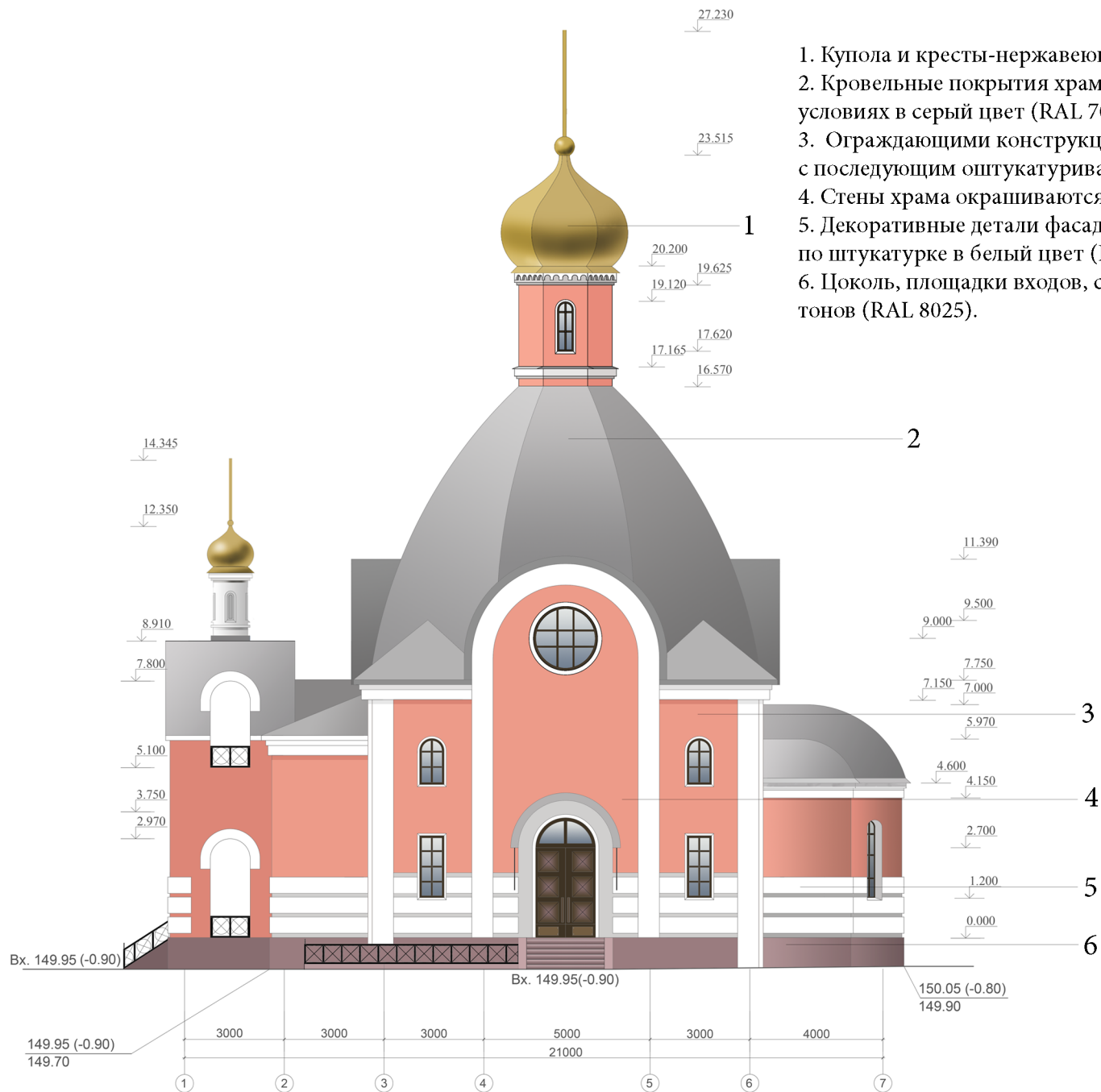




1. Купола и кресты-нержавеющая сталь с золочением сусальным золотом.
2. Кровельные покрытия храма-кровельная сталь с покраской в заводских условиях в серый цвет (RAL 7045).
3. Ограждающими конструкциями здания являются кирпичные стены с последующим оштукатуриванием.
4. Стены храма окрашиваются в красно-бежевый цвет (RAL 3012).
5. Декоративные детали фасада и рустованная кирпичная кладка окрашиваются по штукатурке в белый цвет (RAL 9010).
6. Цоколь, площадки входов, ступени и пандусы-облицовка гранитом теплых тонов (RAL 8025).

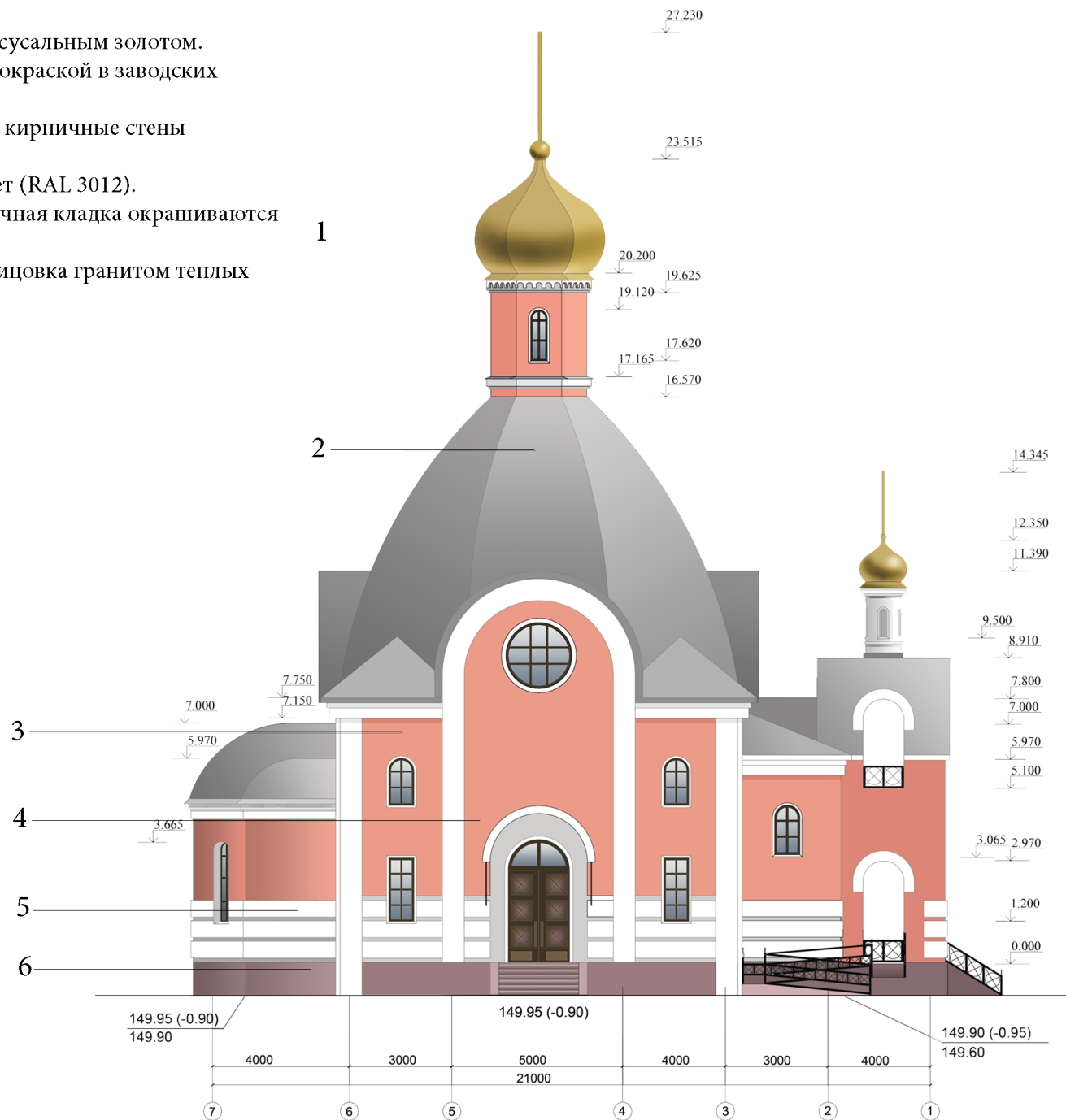


1. Купола и кресты-нержавеющая сталь с золочением сусальным золотом.
2. Кровельные покрытия храма-кровельная сталь с покраской в заводских условиях в серый цвет (RAL 7045).
3. Ограждающими конструкциями здания являются кирпичные стены с последующим оштукатуриванием.
4. Стены храма окрашиваются в красно-бежевый цвет (RAL 3012).
5. Декоративные детали фасада и рустованная кирпичная кладка окрашиваются по штукатурке в белый цвет (RAL 9010).
6. Цоколь, площадки входов, ступени и пандусы-облицовка гранитом теплых тонов (RAL 8025).

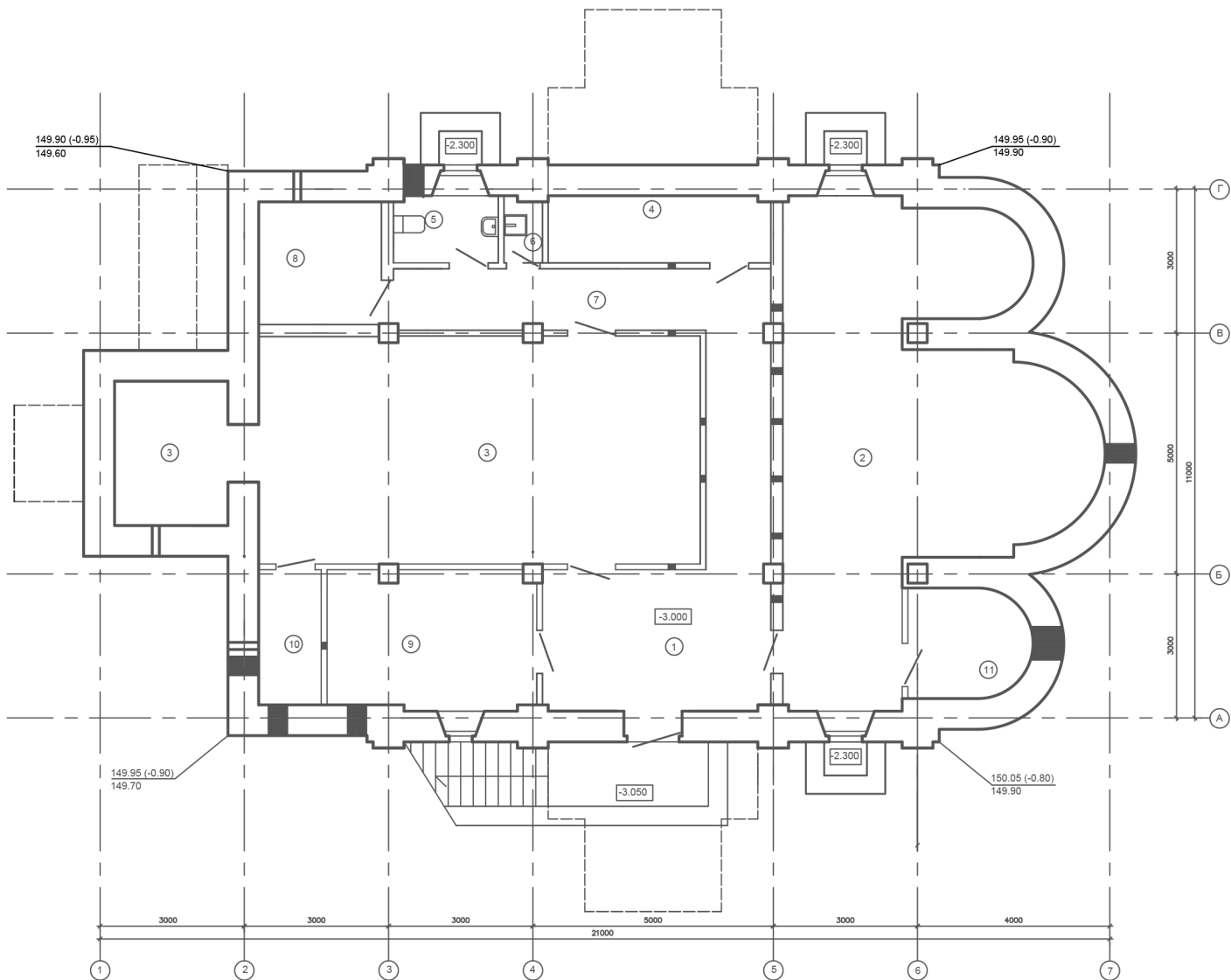


1. Купола и кресты-нержавеющая сталь с золочением сусальным золотом.
2. Кровельные покрытия храма-кровельная сталь с покраской в заводских условиях в серый цвет (RAL 7045).
3. Ограждающими конструкциями здания являются кирпичные стены с последующим оштукатуриванием.
4. Стены храма окрашиваются в красно-бежевый цвет (RAL 3012).
5. Декоративные детали фасада и рустованная кирпичная кладка окрашиваются по штукатурке в белый цвет (RAL 9010).
6. Цоколь, площадки входов, ступени и пандусы-облицовка гранитом теплых тонов (RAL 8025).

1. Купола и кресты-нержавеющая сталь с золочением сусальным золотом.
2. Кровельные покрытия храма-кровельная сталь с покраской в заводских условиях в серый цвет (RAL 7045).
3. Ограждающими конструкциями здания являются кирпичные стены с последующим оштукатуриванием.
4. Стены храма окрашиваются в красно-бежевый цвет (RAL 3012).
5. Декоративные детали фасада и рустованная кирпичная кладка окрашиваются по штукатурке в белый цвет (RAL 9010).
6. Цоколь, площадки входов, ступени и пандусы-облицовка гранитом теплых тонов (RAL 8025).

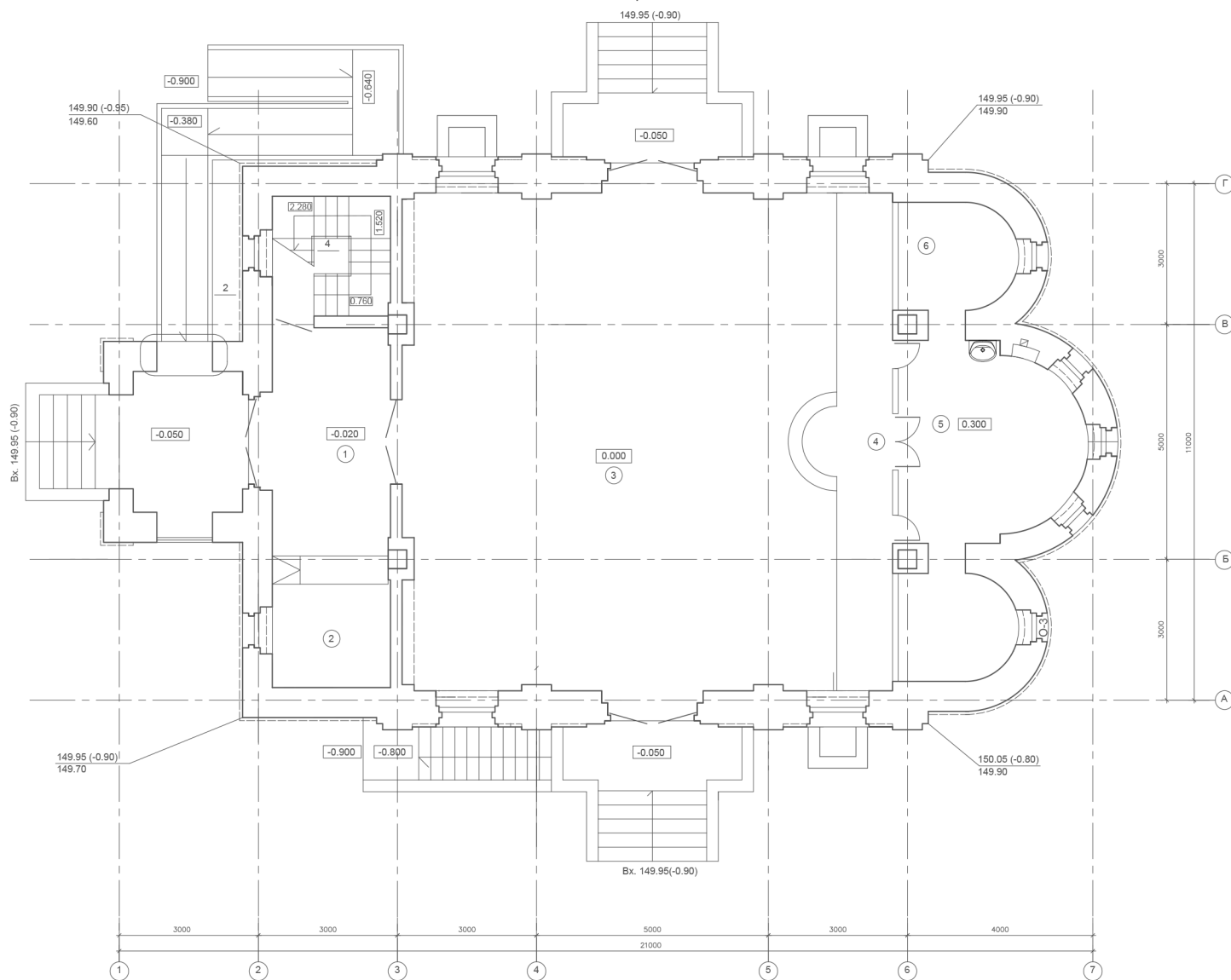


План подвала



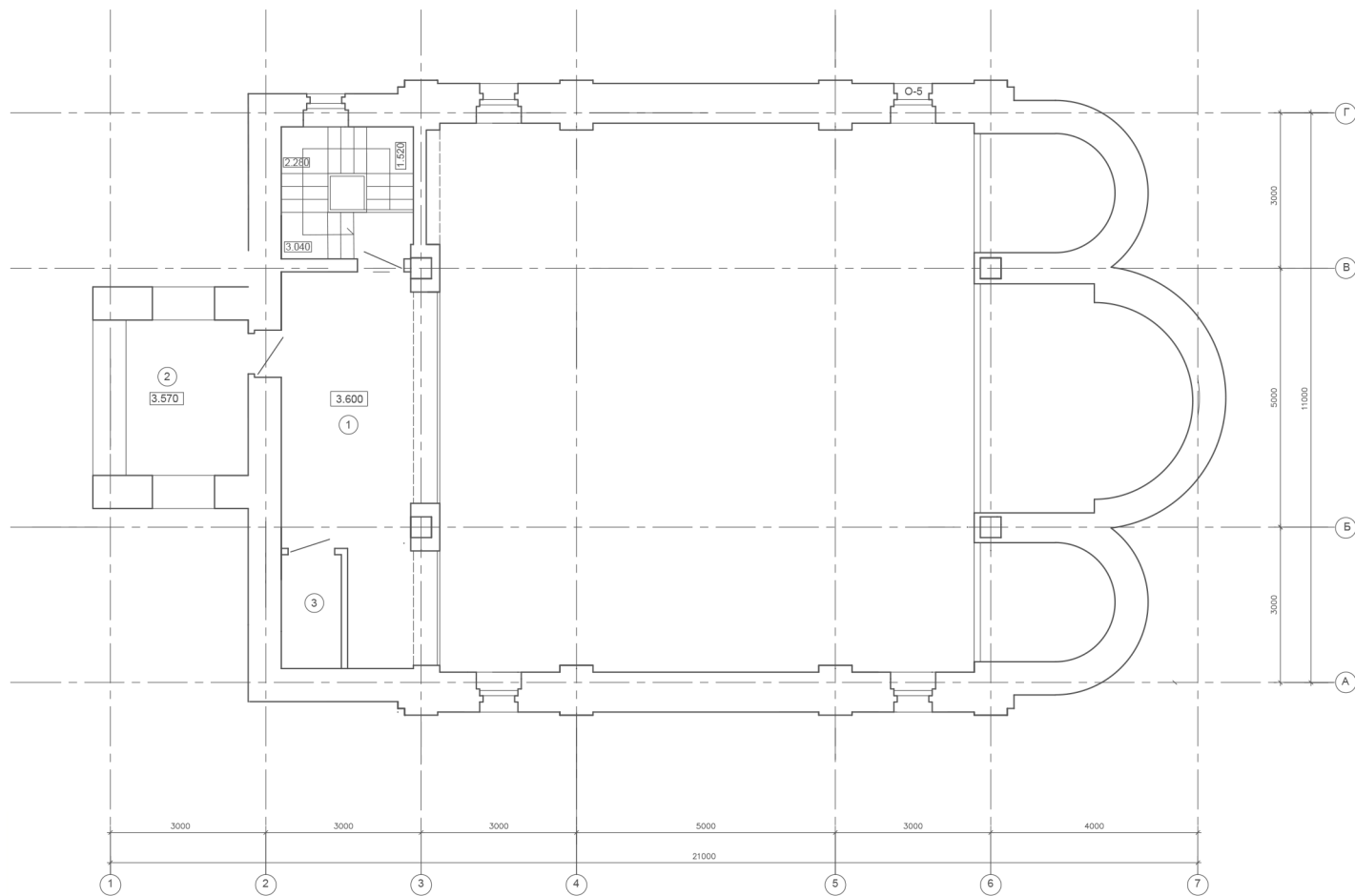
Экспликация помещений		
Nn/n	Наименование	Площ. кв.м
1.	Прихожая	13.70
2.	Ризница	49.10
3.	Помещение для хранения церковной утвари	51.10
4.	Помещение для хранения церковной утвари	7.10
5.	Санузел	2.70
6.	Комната уборочного инвентаря	1.10
7.	Коридор	16.80
8.	Помещение для хранения церковной утвари	6.50
9.	Электрощитовая	12.60
10.	Техническое помещение (для ввода инж. коммуникаций)	3.70
11.	Техническое помещение (для ввода инж. коммуникаций)	5.30

План первого этажа



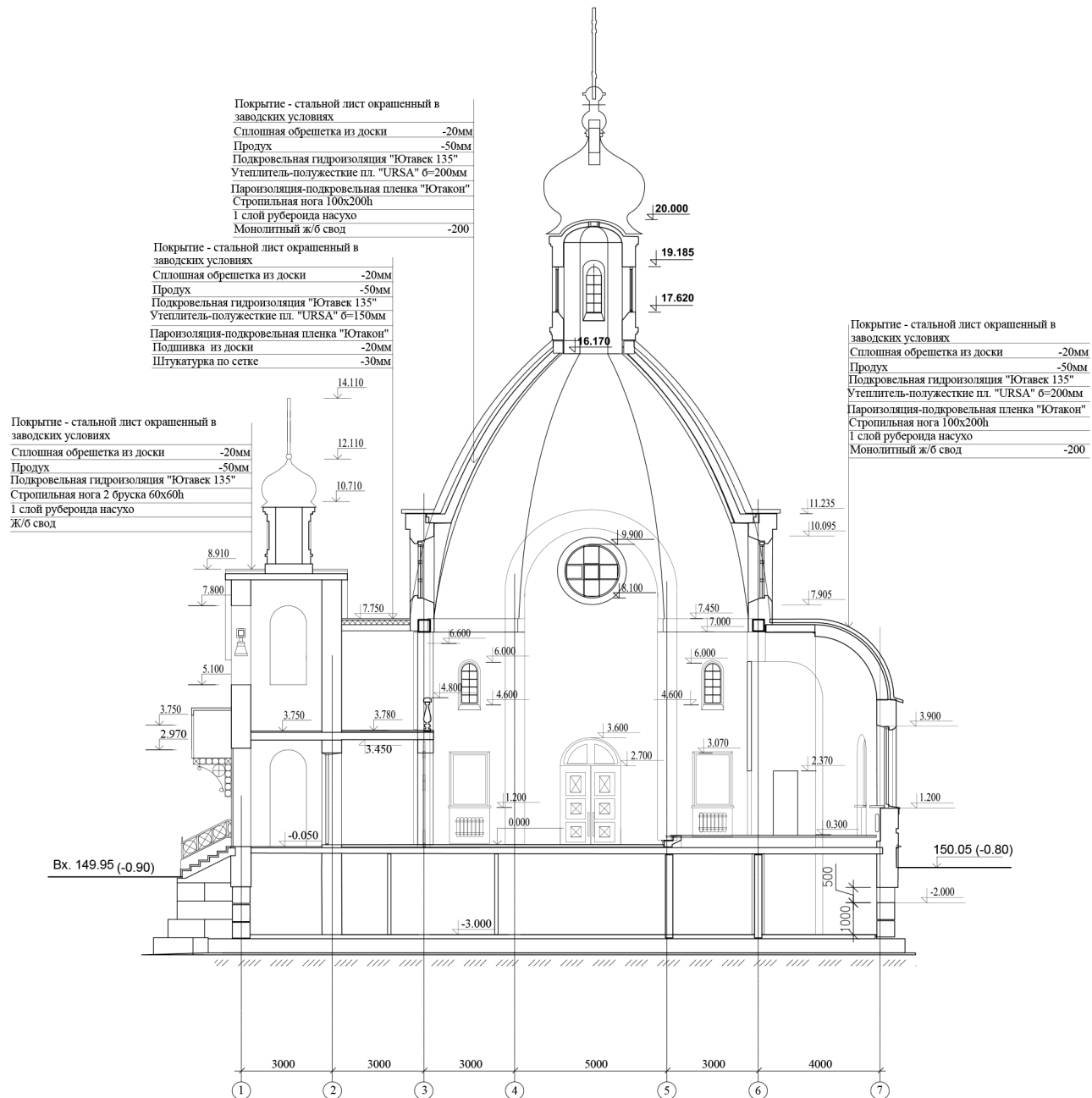
Экспликация помещений		
№/п	Наименование	Площ. кв.м
1.	Тамбур	12.20
2.	Киоск	6.40
3.	Молельный зал	94.50
4.	Солея	14.50
5.	Алтарь	16.80
6.	Пономарка	6.40

План на уровне хоров



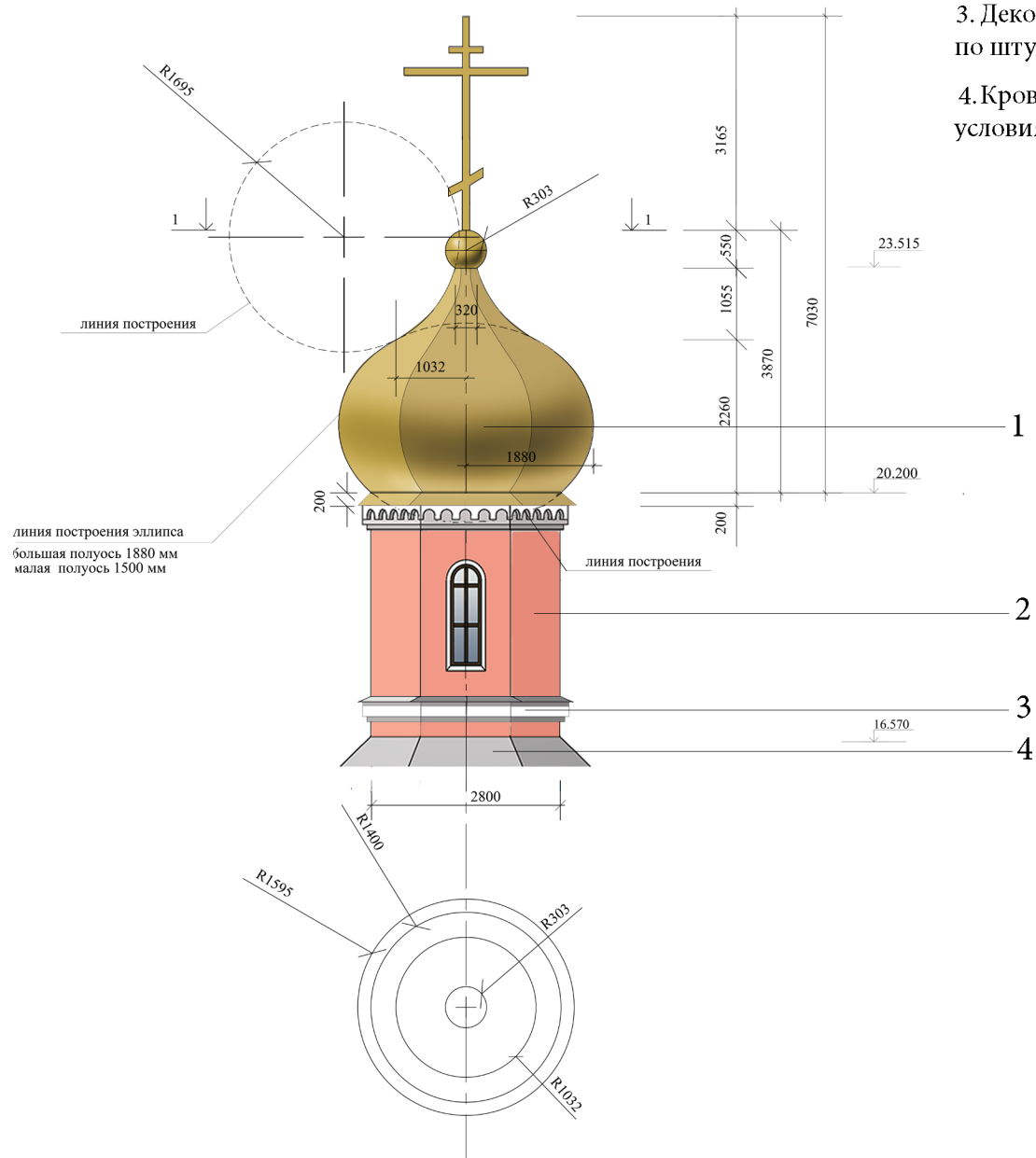
Экспликация помещений		
№п/п	Наименование	Площ. кв. м
1.	Хоры	19.90
2.	Звонница	7.10
3.	Помещение для церковнослужителя	2.60

## Разрез 1-1

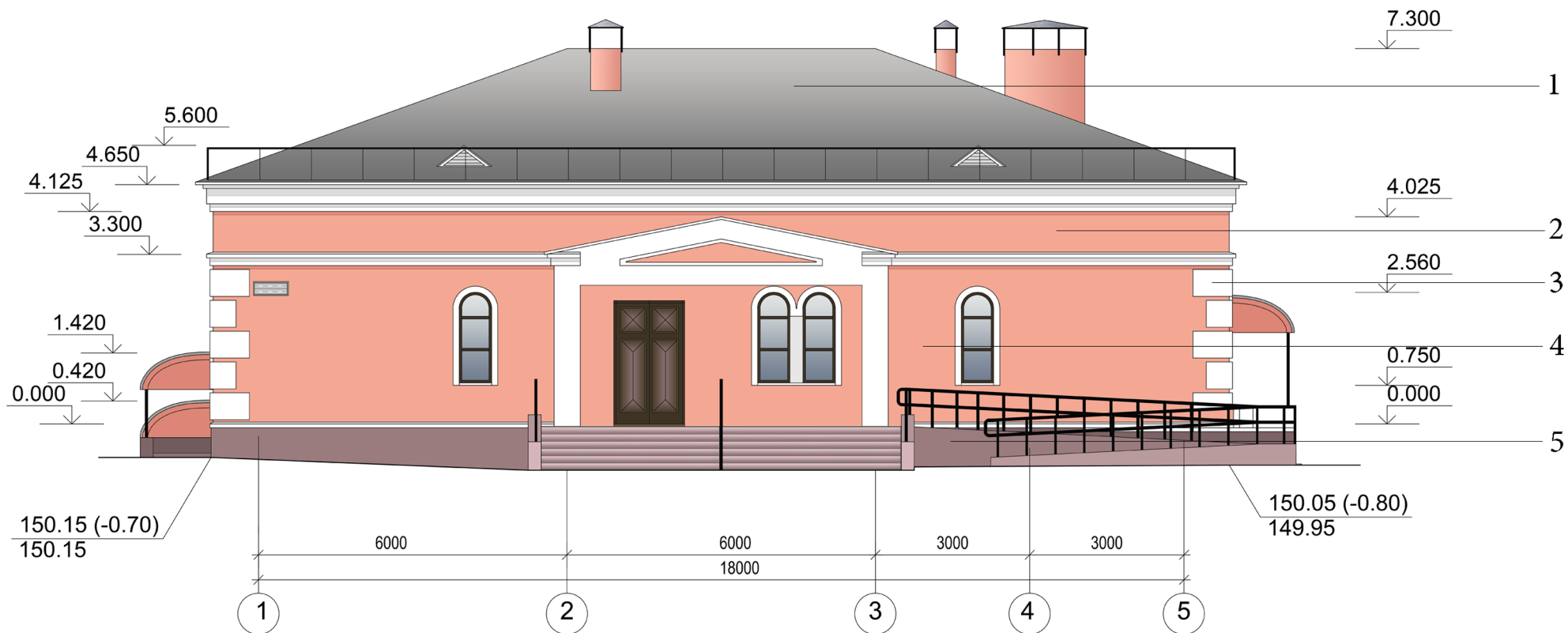




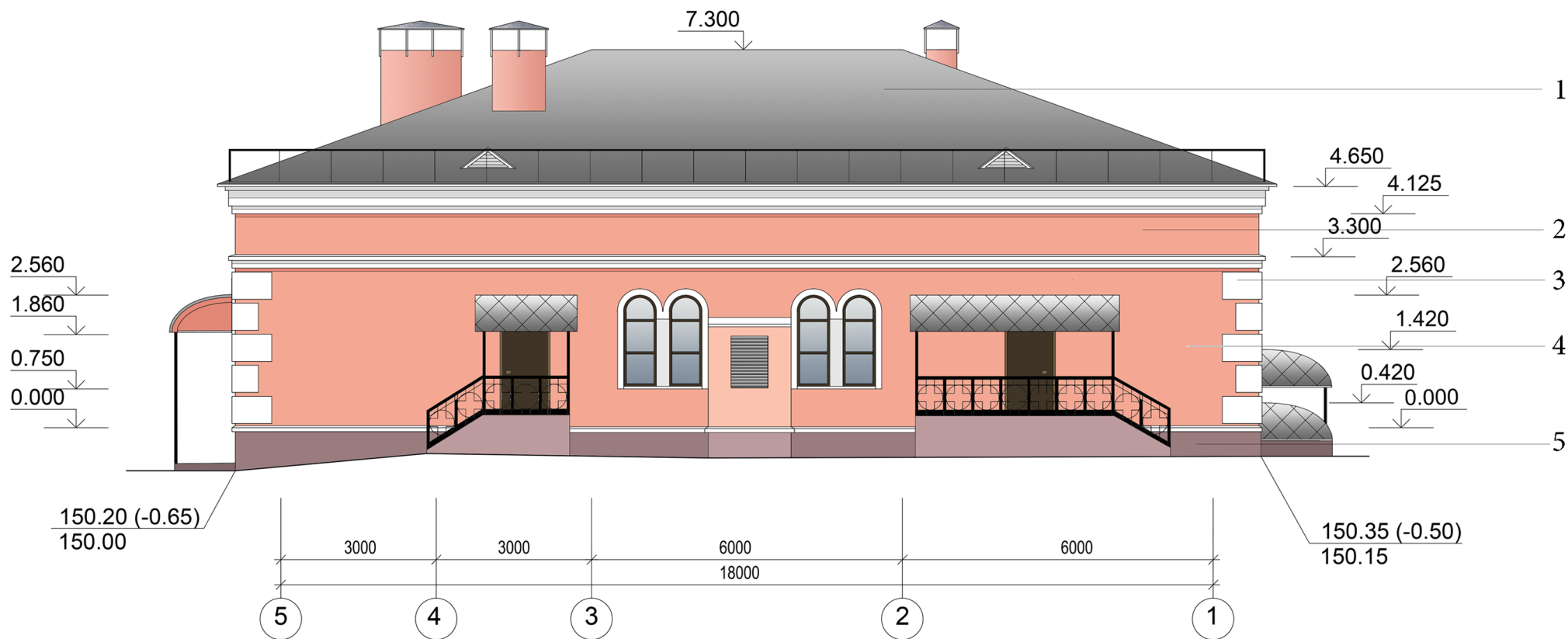
## Главка большого барабана



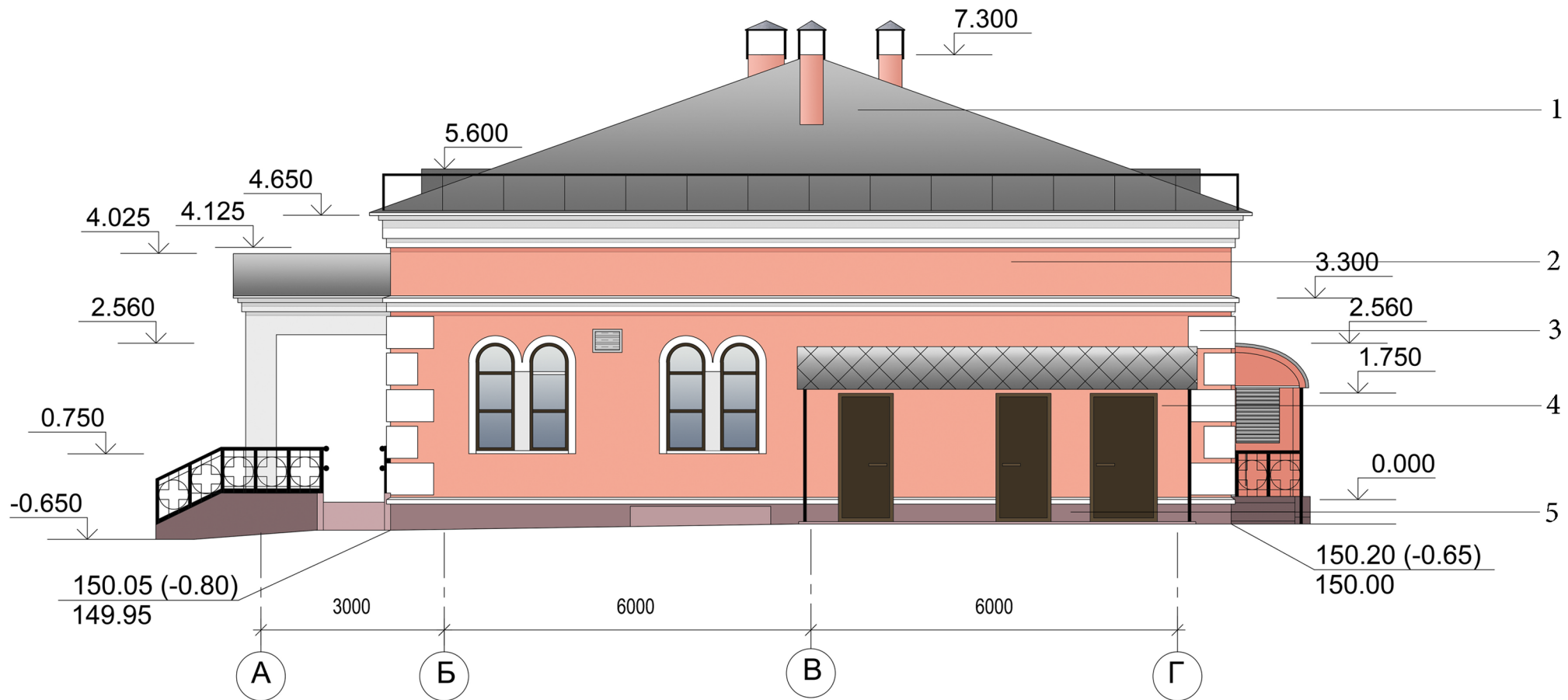
1. Купола и кресты-нержавеющая сталь с золочением сусальным золотом.
2. Стены храма окрашиваются в красно-бежевый цвет (RAL 3012).
3. Декоративные детали фасада и рустованная кирпичная кладка окрашиваются по штукатурке в белый цвет (RAL 9010).
4. Кровельные покрытия храма-кровельная сталь с покраской в заводских условиях в серый цвет (RAL 7045).



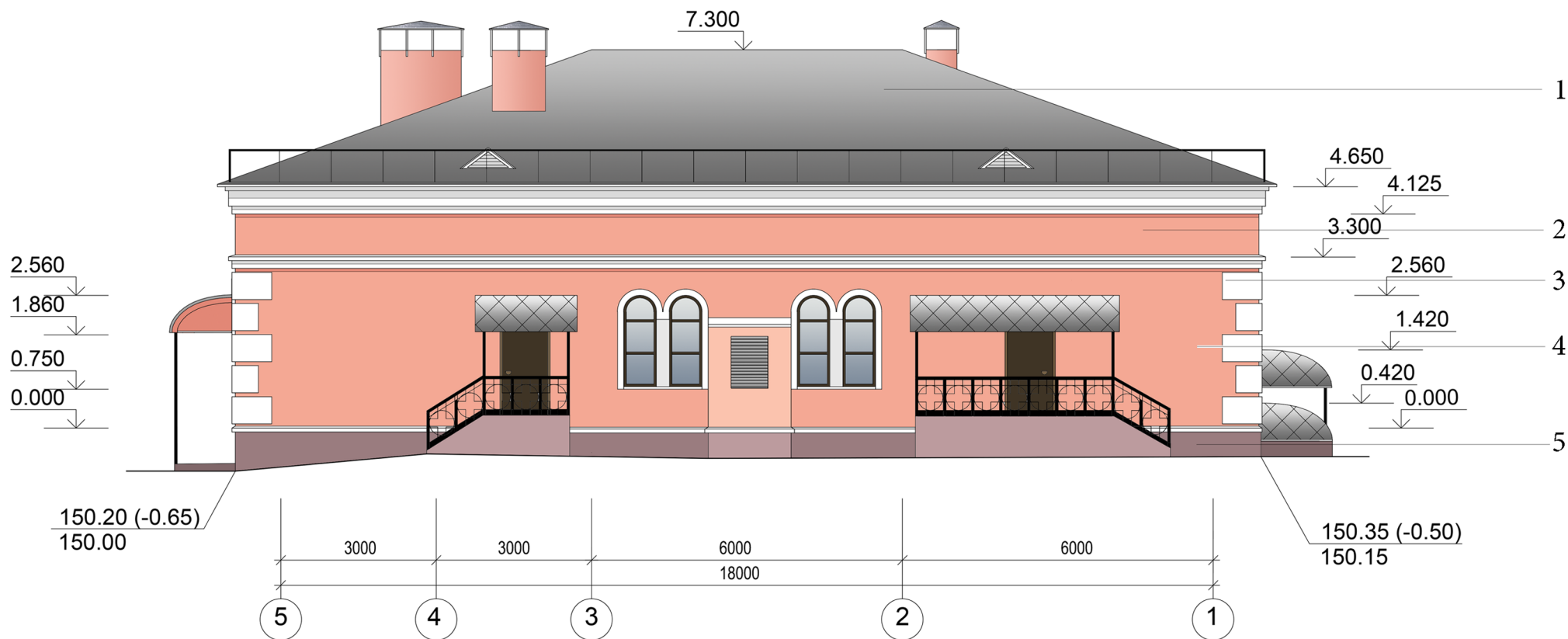
1. Кровельные покрытия- кровельная сталь с покраской в заводских условиях в серый цвет (RAL 7045).
2. Ограждающими конструкциями являются кирпичные стены с последующим оштукатуриванием.
3. Декоративные детали фасада и рустованная кирпичная кладка окрашиваются по штукатурке в белый цвет (RAL 9010).
4. Стены окрашиваются в красно-бежевый цвет (RAL 3012).
5. Цоколь, площадки входов, ступени и пандусы- облицовка гранитом теплых тонов (RAL 8025).



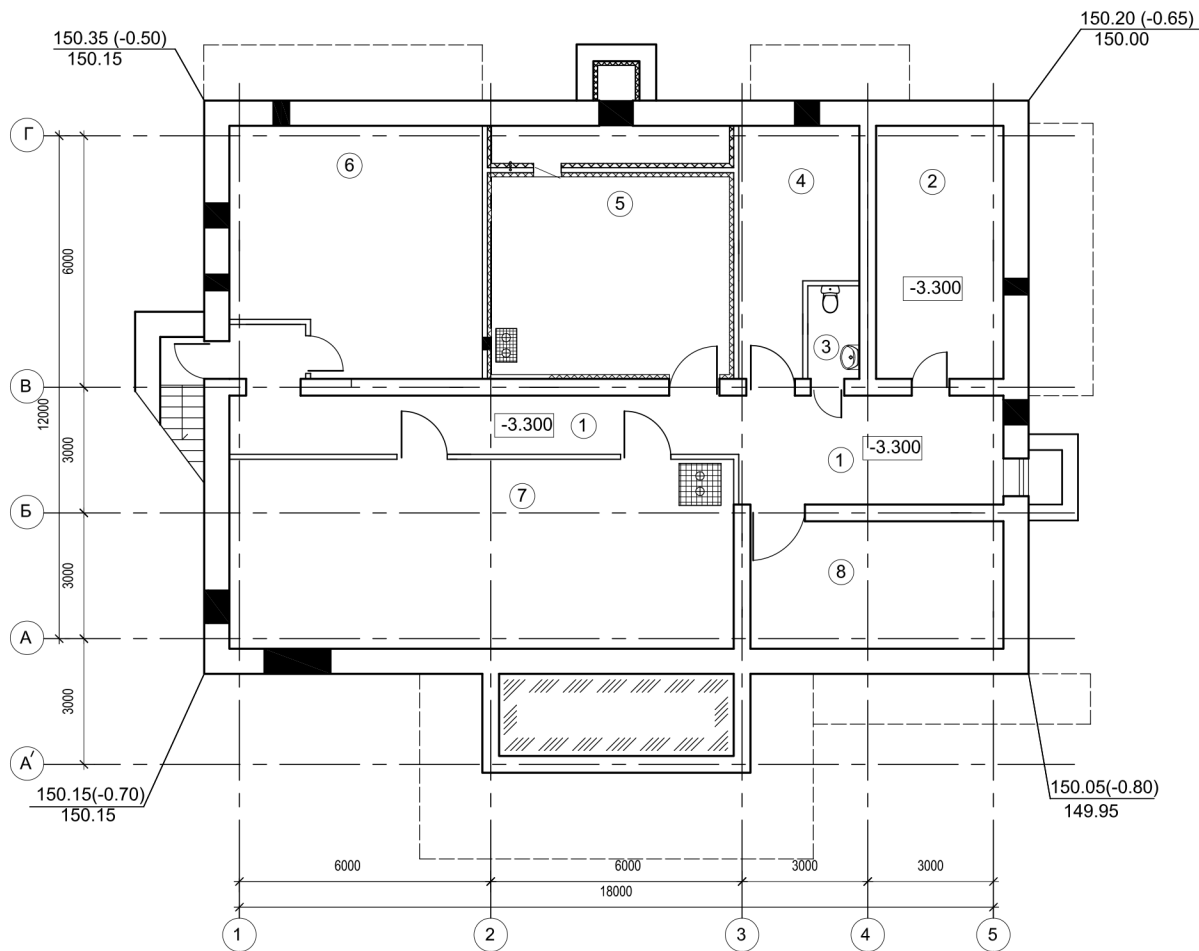
1. Кровельные покрытия- кровельная сталь с покраской в заводских условиях в серый цвет (RAL 7045).
2. Ограждающими конструкциями являются кирпичные стены с последующим оштукатуриванием.
3. Декоративные детали фасада и рустованная кирпичная кладка окрашиваются по штукатурке в белый цвет (RAL 9010).
4. Стены окрашиваются в красно-бежевый цвет (RAL 3012).
5. Цоколь, площадки входов, ступени и пандусы- облицовка гранитом теплых тонов (RAL 8025).



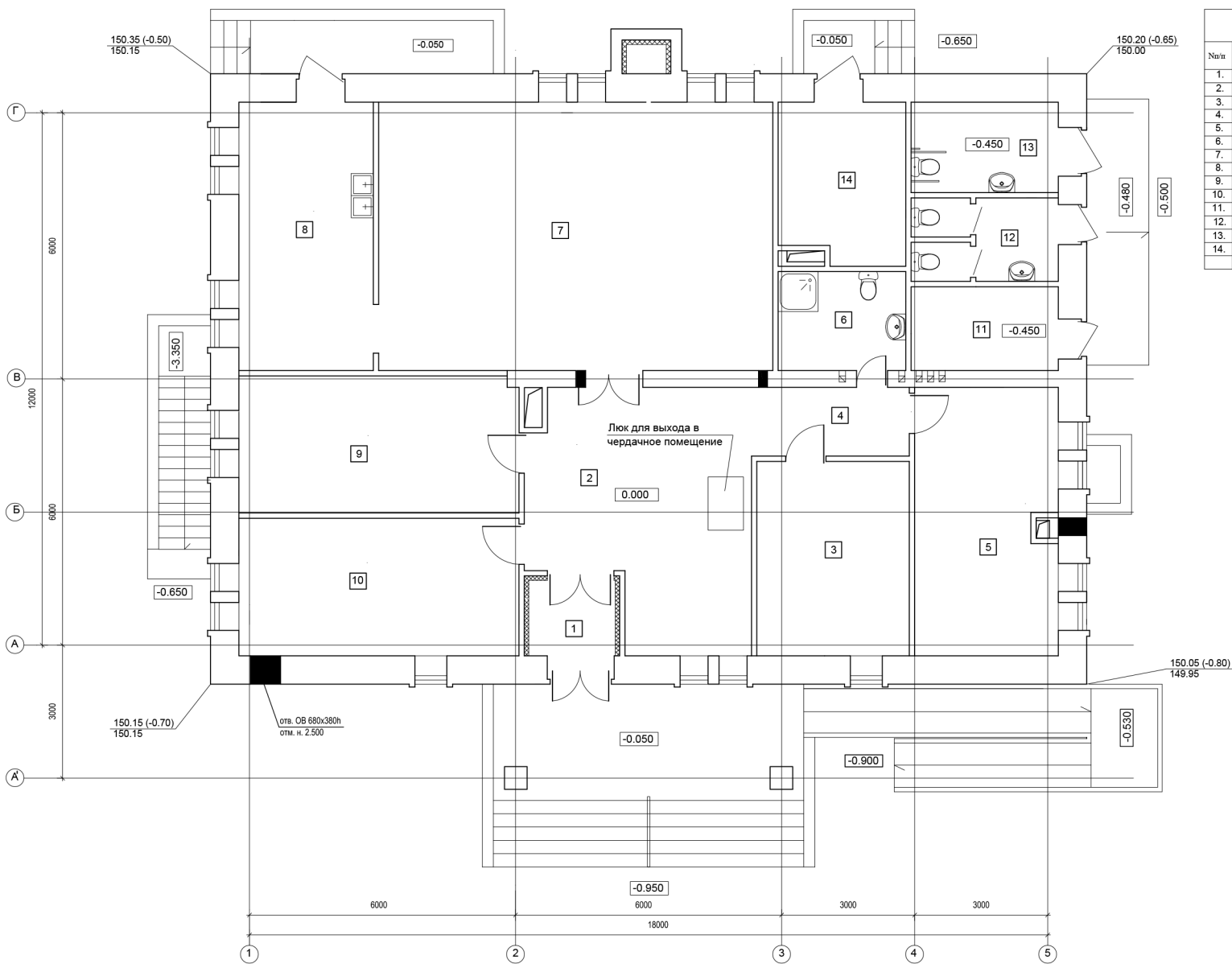
1. Кровельные покрытия- кровельная сталь с покраской в заводских условиях в серый цвет (RAL 7045).
2. Ограждающими конструкциями являются кирпичные стены с последующим оштукатуриванием.
3. Декоративные детали фасада и рустованная кирпичная кладка окрашиваются по штукатурке в белый цвет (RAL 9010).
4. Стены окрашиваются в красно-бежевый цвет (RAL 3012).
5. Цоколь, площадки входов, ступени и пандусы- облицовка гранитом теплых тонов (RAL 8025).



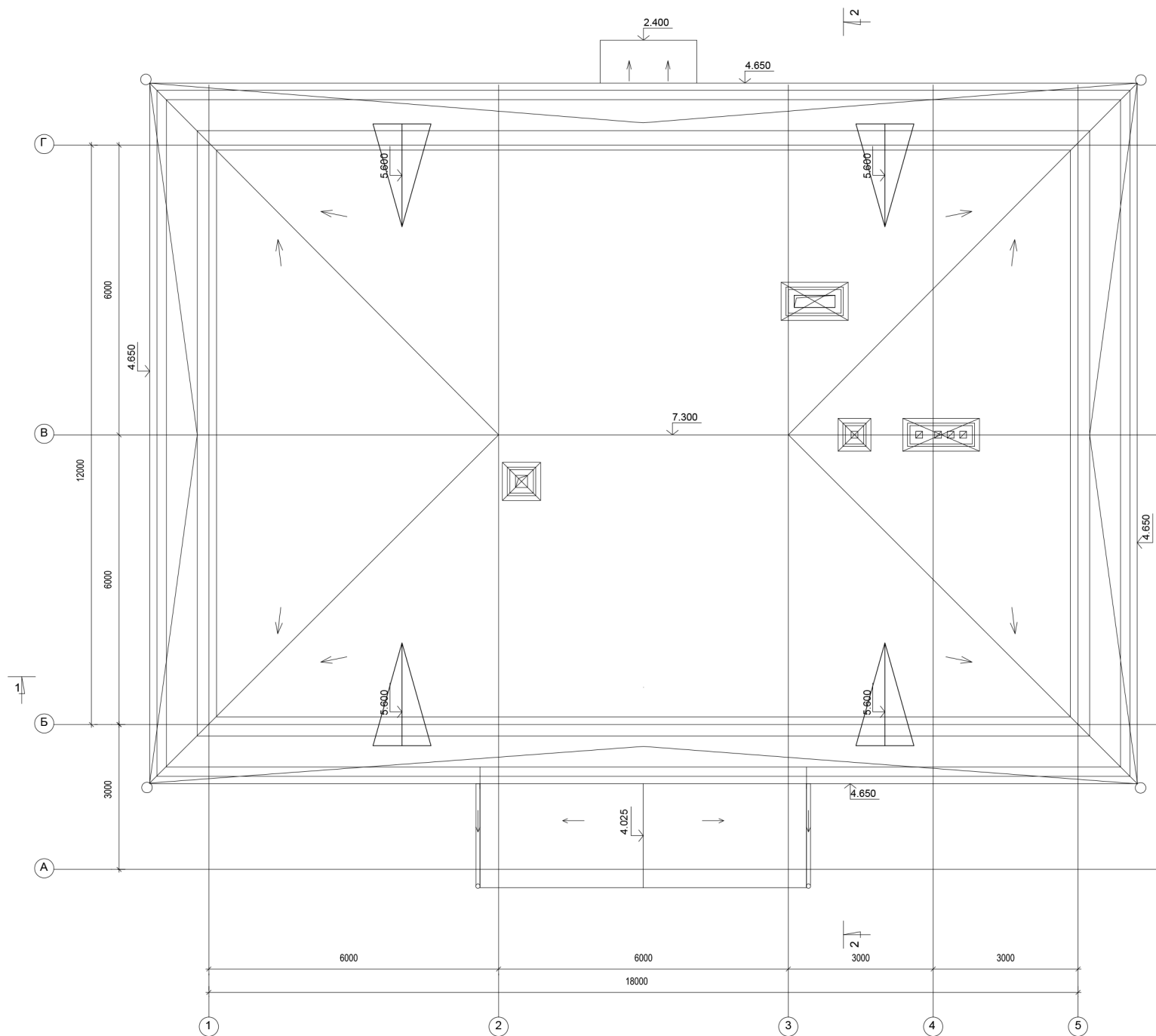
1. Кровельные покрытия- кровельная сталь с покраской в заводских условиях в серый цвет (RAL 7045).
2. Ограждающими конструкциями являются кирпичные стены с последующим оштукатуриванием.
3. Декоративные детали фасада и рустованная кирпичная кладка окрашиваются по штукатурке в белый цвет (RAL 9010).
4. Стены окрашиваются в красно-бежевый цвет (RAL 3012).
5. Цоколь, площадки входов, ступени и пандусы- облицовка гранитом теплых тонов (RAL 8025).



Экспликация помещений		
№п/п	Наименование	Площ. кв.м
1.	Коридор	37.70
2.	Техническое помещение для инж. коммуникаций	18.10
3.	Санузел	2.70
4.	Помещение для хранения церковной утвари	14.70
5.	Венткамера	37.00
6.	Насосная станция	34.60
7.	ИТП	54.00
8.	Помещение для хранения церковной утвари	18.30



Экспликация помещений		
№п/п	Наименование	Площадь, кв.м
1.	Тамбур	3.80
2.	Вестибюль	26.00
3.	Комната охраны	15.00
4.	Коридор	5.50
5.	Кабинет настоятеля	19.10
6.	Санузел	6.40
7.	Комната приема пищи	53.70
8.	Пособное помещение	18.30
9.	Бухгалтерия	19.40
10.	Кабинет старосты	19.50
11.	Помещение для хранения садового инвентаря	6.30
12.	Общественный туалет	6.00
13.	Санузел для МПН	6.70
14.	Электрощитовая	10.10

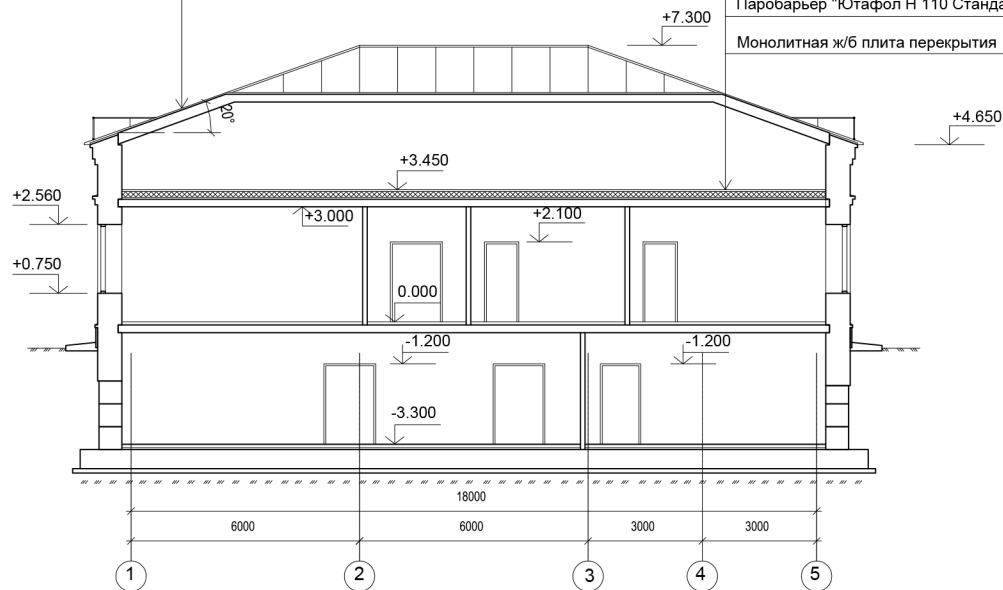




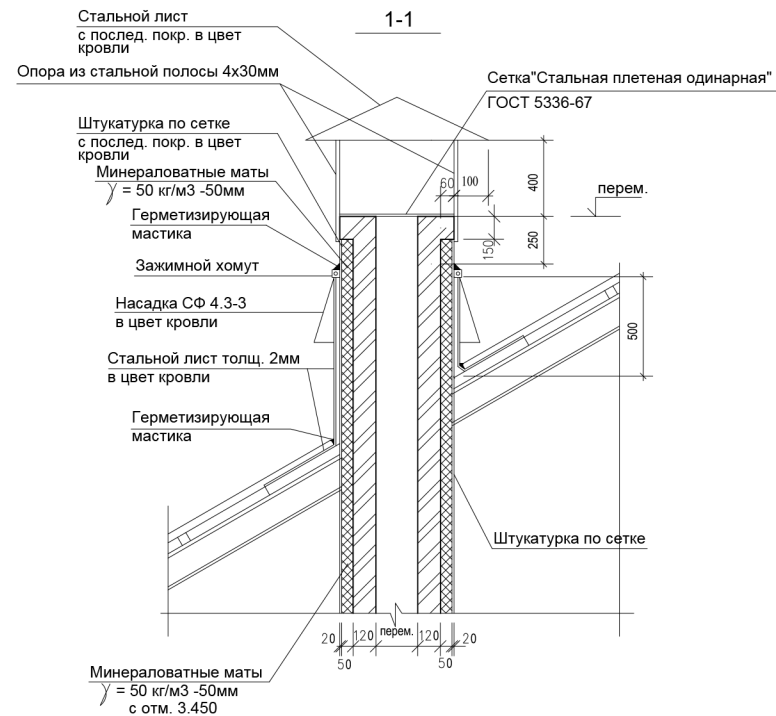
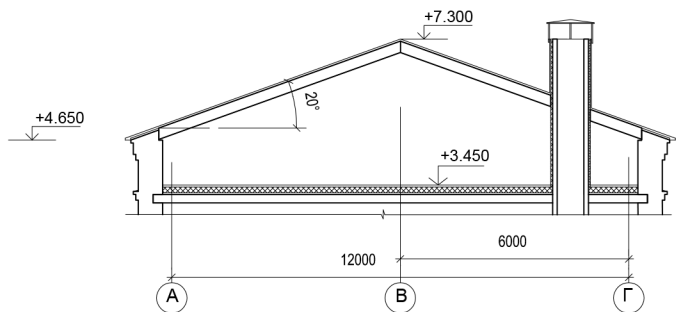
Металлочерепица ( вариант - фальцевая кровля)  
 Поперечная обрешетка 40x100 шаг 300  
 Контробрешетка (продольные доски или бруски) - 50 шаг 500  
 Подкровельная гидроизоляция "Ютавек 135"  
 Стропильная нога □ 22

Стяжка из цем.песч.раствора М-150 с заргтертой пов-ю армированная сеткой 4Вр1 с яч. 50x50 -50  
 1 слой рубероида с напуском полотен на 10см  
 Утеплитель-полжесткие пл. "Rockwool" 6=150мм  
 Паробарьер "Ютафол Н 110 Стандарт"  
 Монолитная ж/б плита перекрытия

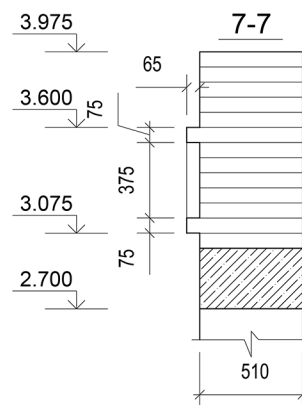
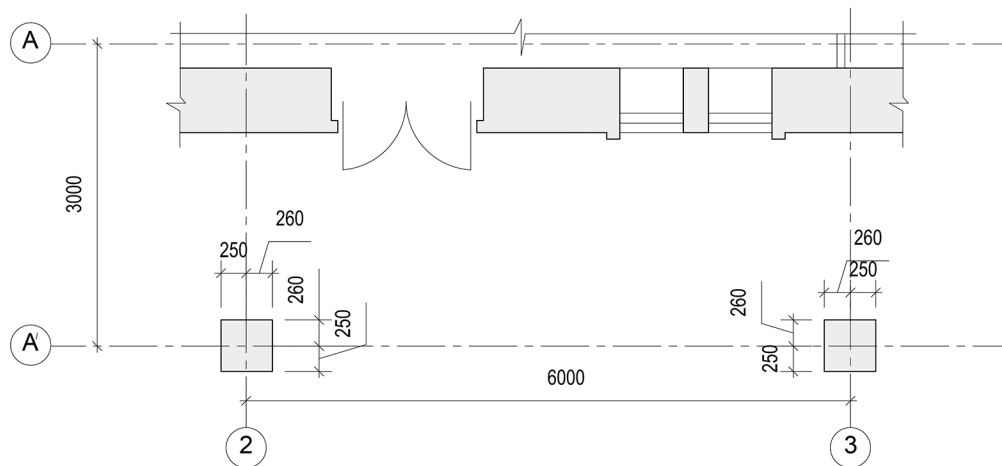
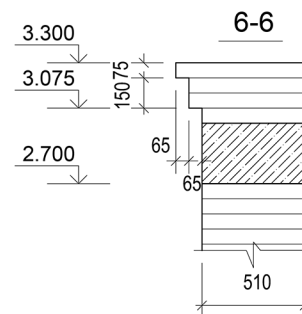
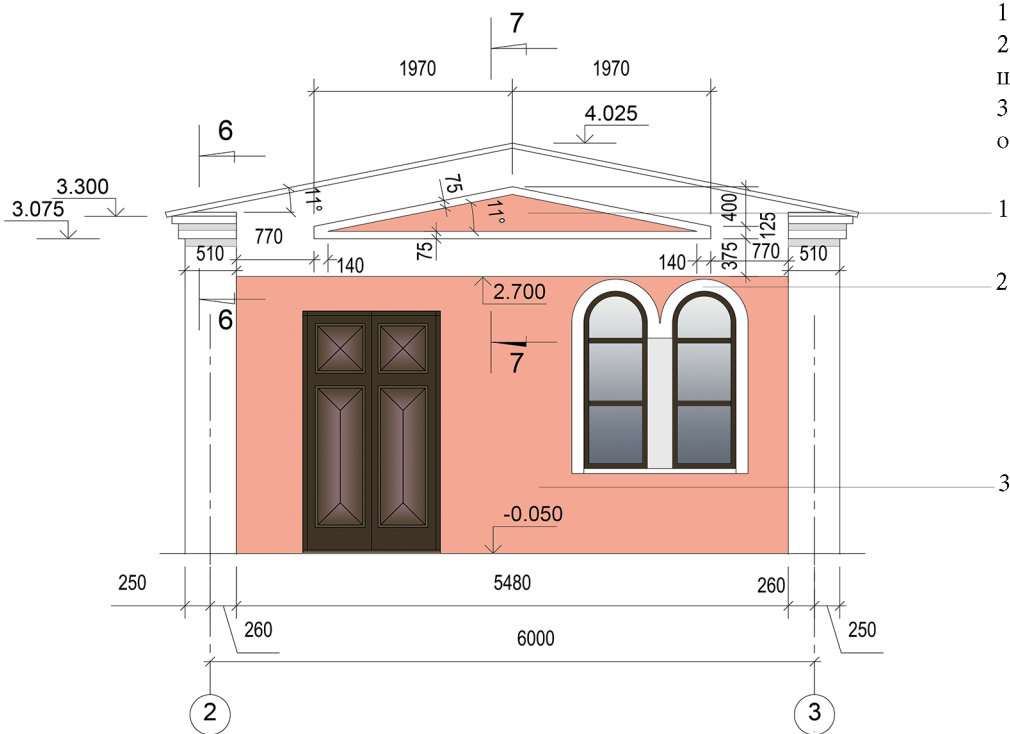
Разрез 1-1



Разрез 2-2



1. Стены окрашиваются в красно-бежевый цвет (RAL 3012).
2. Декоративные детали фасада и рустованная кирпичная кладка окрашиваются по штукатурке в белый цвет (RAL 9010).
3. Ограждающими конструкциями являются кирпичные стены с последующим оштукатуриванием.



## ПОЯСНИТЕЛЬНАЯ ЗАПИСКА

В соответствии с заданием на проектирование АО «Моспроект-3» разработал проектную документацию для храмового комплекса Русской Православной Церкви вместимостью 200 прихожан по адресу: г. Москва, Салтыковская ул., вл. 39 (напротив).

### ГЕНЕРАЛЬНЫЙ ПЛАН И БЛАГОУСТРОЙСТВО

Отводимый участок расположен в восточном административном округе г. Москвы, вдоль ул. Салтыковская, вл. 39 (напротив).

Храмовый комплекс включает в себя храм на 200 прихожан и одноэтажный дом причта, совмещенным с хозяйственным блоком.

Участок огораживается металлической оградой и кирпичными столбами.

Выделенная территория разделена на 2 участка городским проездом: на одном участке размещается храм на 200 прихожан, на другом - дом причта.

Главный вход на территорию храма запроектирован с запада - со стороны ул. Салтыковская.

Со стороны городского проезда запроектированы входы и въезды на участки храма и дома причта.

Генпланом предусматривается устройство:

- кругового обхода и объезда вокруг храма,
- автостоянки на 5 машиномест (в т.ч. 2 м/места для инвалидов)
- места для сжигания записок,
  - места для установки мусорных контейнеров.

Участок озеленяется:

- газонами,
- цветниками,
- кустарниками и деревьями;

обустроивается:

- скамейками,
- урнами,
- киосками

## ХРАМ НА 200 ПРИХОЖАН

Здание храма выполнено в однокупольном варианте, прямоугольное в плане, трехчастное, бесстолпное, трёхапсидное.

Молебельный зал перекрыт 8-гранным шатровым куполом с небольшим барабаном и главкой.

В подвальной части храма предусмотрены:

- ризница;
- подсобные помещения для церковной утвари;
- туалет;
- технические помещения.

Из подвала предусмотрен 1 выход непосредственно наружу и окна с приямками.

На первом этаже расположены:

- алтарь с паномаркой и лестницей, ведущей в ризницу;
- молебельный зал;
- притвор со свечной лавкой и лестницей, ведущей на хоры и в подвал;
- при западном входе в храм предусмотрен пандус для инвалидов.

Хоры расположены на антресольном этаже. С уровня хоров предусмотрен выход на звонницу, расположенную над западным входом в храм.

## ДОМ ПРИЧТА

Здание дома причта – одноэтажное с подвалом.

Первый этаж включает в себя основную группу помещений:

- административные помещения;
- комната приема пищи;
- библиотека;
- санузел.

Во встроенном хозяйственном блоке располагаются:

- туалеты для прихожан со входом непосредственно с территории;
- электрощитовая;

В подвале расположены:

- ИТП;
- насосная;
- венткамера;
- помещения служебного назначения
- туалет.

## ДОСТУПНОСТЬ ДЛЯ МАЛОМОБИЛЬНЫХ ГРУПП НАСЕЛЕНИЯ

Проектным предложением предусмотрены мероприятия по обеспечению доступа инвалидов в храм и дом причта в соответствии с действующими нормами и заданием на проектирование.

ГАП

Скугарева Г.Г.

## ТЕХНИКО-ЭКОНОМИЧЕСКИЕ ПОКАЗАТЕЛИ

Показатели	Ед.изм.	Храм на 200 прихожан	Дом-причта	Храмовый комплекс
Площадь отведенного участка	га			0,5587
Этажность	этаж	1+подвал+хоры	1+подвал	
Высота	м	23,513 (до основания яблока)	7,3 (до конька кровли)	
Площадь застройки	м2	271,0	311,3	582,3
Общая площадь:	м2	383,0	462,0	845,0
в т.ч.-подзем.	м2	179,0	231,0	410,0
-надзем.	м2	204,0	231,0	435,0
Строительный объем	м3	2900,0	2279,3	5179,3
в т.ч.-подзем. -надзем.		660,0 2240,0	888,4 1390,9	1548,4 3630,0

Главный архитектор проекта

Скугарева Г.Г.