



Общество с ограниченной ответственностью "РИОНЕЛА"
127106, г. Москва, Алтуфьевское шоссе, д. 27, офис 211
тел.: (499) 903-47-80, (499) 201-01-82
e-mail: info@rionela.ru; web: www.rionela.ru

Свидетельство № П.037.77.1845.05.2014 от 29.05.2014г

Заказчик:

Некоммерческая организация - Религиозная организация «Подворье Патриарха Московского и всея Руси — Храм святой равноапостольной княгини Ольги в Останкино» города Москвы Московской епархии Русской Православной Церкви (Московский Патриархат)»

Православный храмовый комплекс Святой Равноапостольной Великой княгини Ольги (Московского Патриархата), по адресу: г. Москва, Новомосковская ул., вл.4



*Согласовано
А. Милос
18.8.15*

ПРЕДПРОЕКТНАЯ ДОКУМЕНТАЦИЯ

Материалы архитектурно-градостроительного решения

2015

*СОГЛАСОВАНО:
Григорий Ф. Юревич*

Взамен инв.№
Подпись и дата
Инв.№ подл. п

ООО «РИОНЕЛА»

Свидетельство № П.037.77.1845.05.2014 от 29.05.2014г

Заказчик:

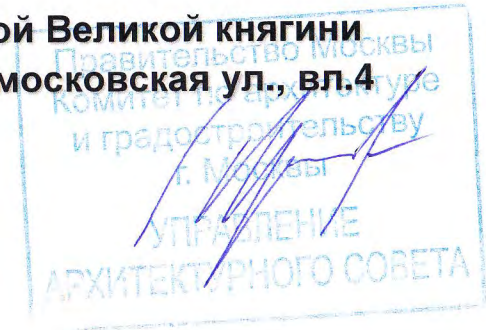
Некоммерческая организация - Религиозная организация «Подворье Патриарха Московского и всея Руси — Храм святой равноапостольной княгини Ольги в Останкино» города Москвы Московской епархии Русской Православной Церкви (Московский Патриархат)»

И.о. Настоятеля



Пономарев Ф.А.

Православный храмовый комплекс Святой Равноапостольной Великой княгини Ольги (Московского Патриархата), по адресу: г. Москва, Новомосковская ул., вл.4



ПРЕДПРОЕКТНАЯ ДОКУМЕНТАЦИЯ

Материалы архитектурно - градостроительного решения

Руководитель проектной мастерской



Сенаторов И.Е.

ГАП

Миленин А.С.

2015

Взамен инв.№

Подпись и дата

Инв.№ подл. п

Содержание

Лист	Наименование	Формат	Примечание	Лист	Наименование	Формат	Примечание
	Титульный лист	A4		20	Фрагмент фасада и архитектурные детали (на основе М 1:20)	A4	
1	Содержание	A4		21	Схема продольного разреза (на основе М 1:200)	A4	
2	Схема расположения объекта	A4		22	Схема плана подвала на отм. -2,800 с экспликацией помещений (на основе М 1:200)	A4	
3	Схема ситуационного плана (на основе масштаба 1 : 2 000)	A4					
4	Схема планировочной организации земельного участка, совмещенная со схемой транспортной организации территории (на основе М 1 : 500)	A4		23	Схема плана на отм. 0,000 с экспликацией помещений (на основе М 1:200)	A4	
5	Фотофиксация №1 (с Шеремьевского моста) фотофиксация №2 (с Аргуновской ул.)	A4		24	Схема плана колокольни на отм. +3,300 с экспликацией помещений (на основе М 1:200)	A4	
6	Фотофиксация №3, фотофиксация и фотомонтаж с центральной аллеи	A4		25	Схема плана колокольни на отм. +6,300 с экспликацией помещений (на основе М 1:200)	A4	
7	Фотофиксация №4 (сущ. положения), фотомонтаж	A4		26	Схема плана яруса звона на отм. +8,850 (на основе М 1:200)	A4	
8	Схемы разверток фасадов со стороны Новомосковской улицы	A4		27	Пояснительная записка с ТЭП	A4	
9	Фотомонтаж (вид храма с запада с автобусной остановки)	A4					
10	Фотомонтаж (вид храма с Аргуновской улицы)	A4					
11	Перспектива храма с Новомосковской улицы (вариант благоустройства)	A4					
12	Перспектива храма с запада (от временного деревянного храма)	A4					
13	Перспектива №1. Вариант 2	A4					
14	Перспектива №2. Вариант 2	A4					
15	Перспектива №3. Вариант 2	A4					
16	Схема фасада 1-5 (на основе М 1:200)	A4					
17	Схема фасада 5-1 (на основе М 1:200)	A4					
18	Схема фасада А-Б (на основе М 1:200)	A4					
19	Схема фасада Б-А (на основе М 1:200)	A4					

ГАП Миленин А.С.

Православный храмовый комплекс
Святой Равноапостольной Великой княгини Ольги
(Московского Патриархата),
по адресу: г. Москва, Новомосковская ул., вл.4

Архитектурно-
градостроительные
решения

Содержание

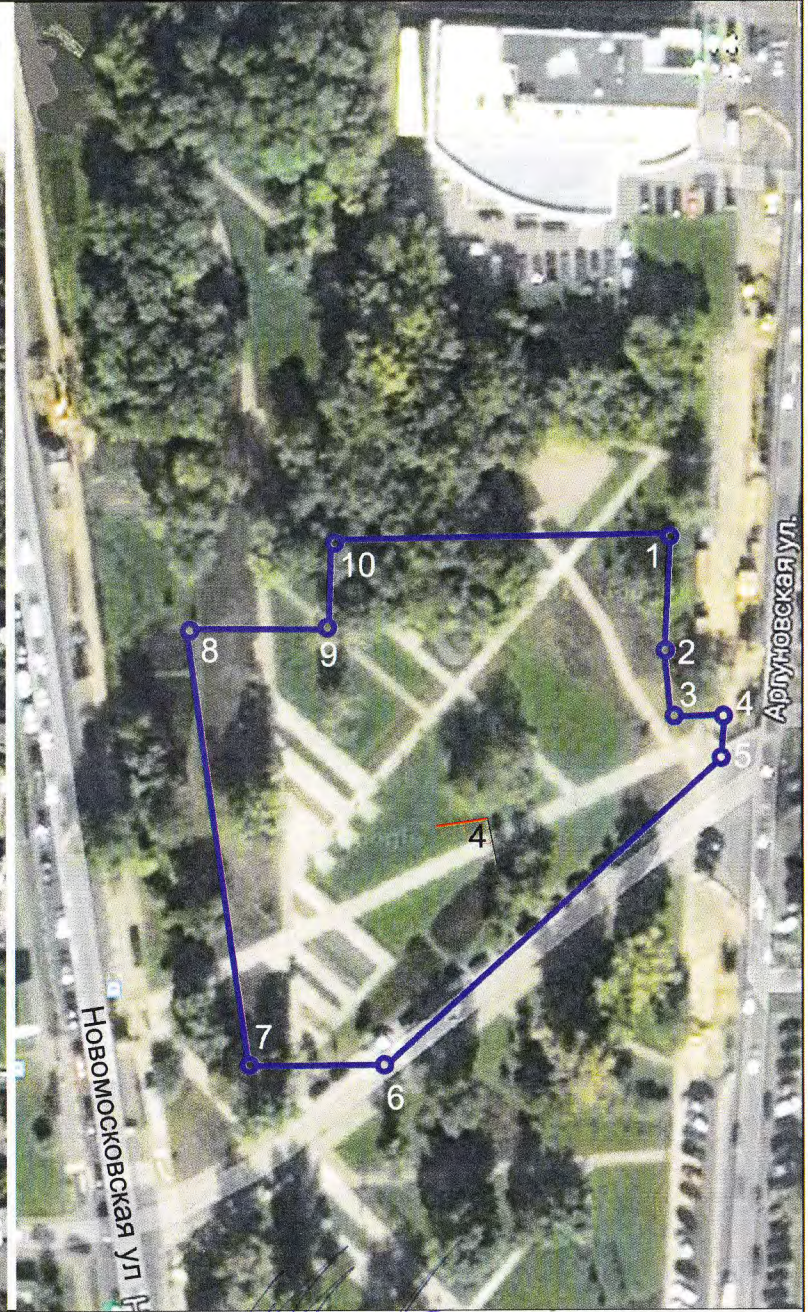
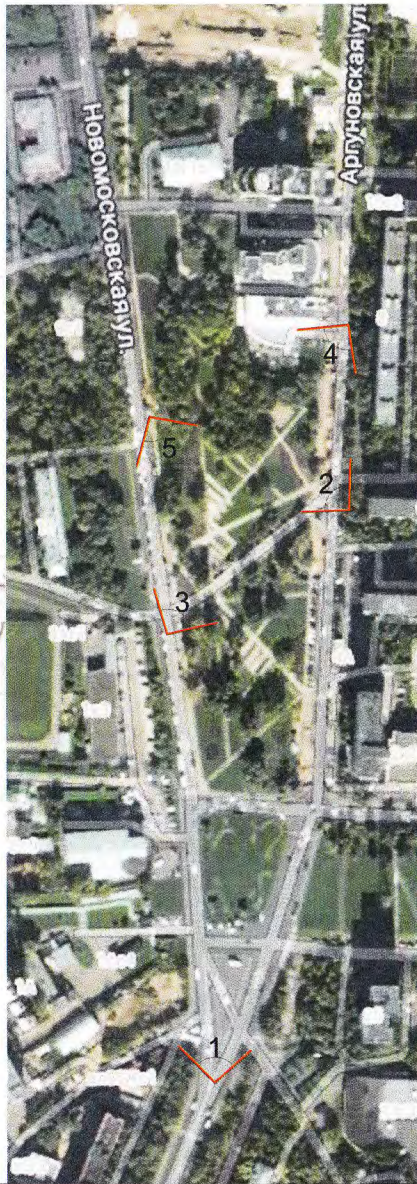
1

ООО
"Рионела"

СХЕМА РАСПОЛОЖЕНИЯ ОБЪЕКТА

● - Проектируемый объект

Условные обозначения
 1 - Номер и позиция фотофиксации



ГАП Миленин А.С.

Православный храмовый комплекс
 Святой Равноапостольной Великой княгини Ольги
 (Московского Патриархата),
 по адресу: г. Москва, Новомосковская ул., вл.4

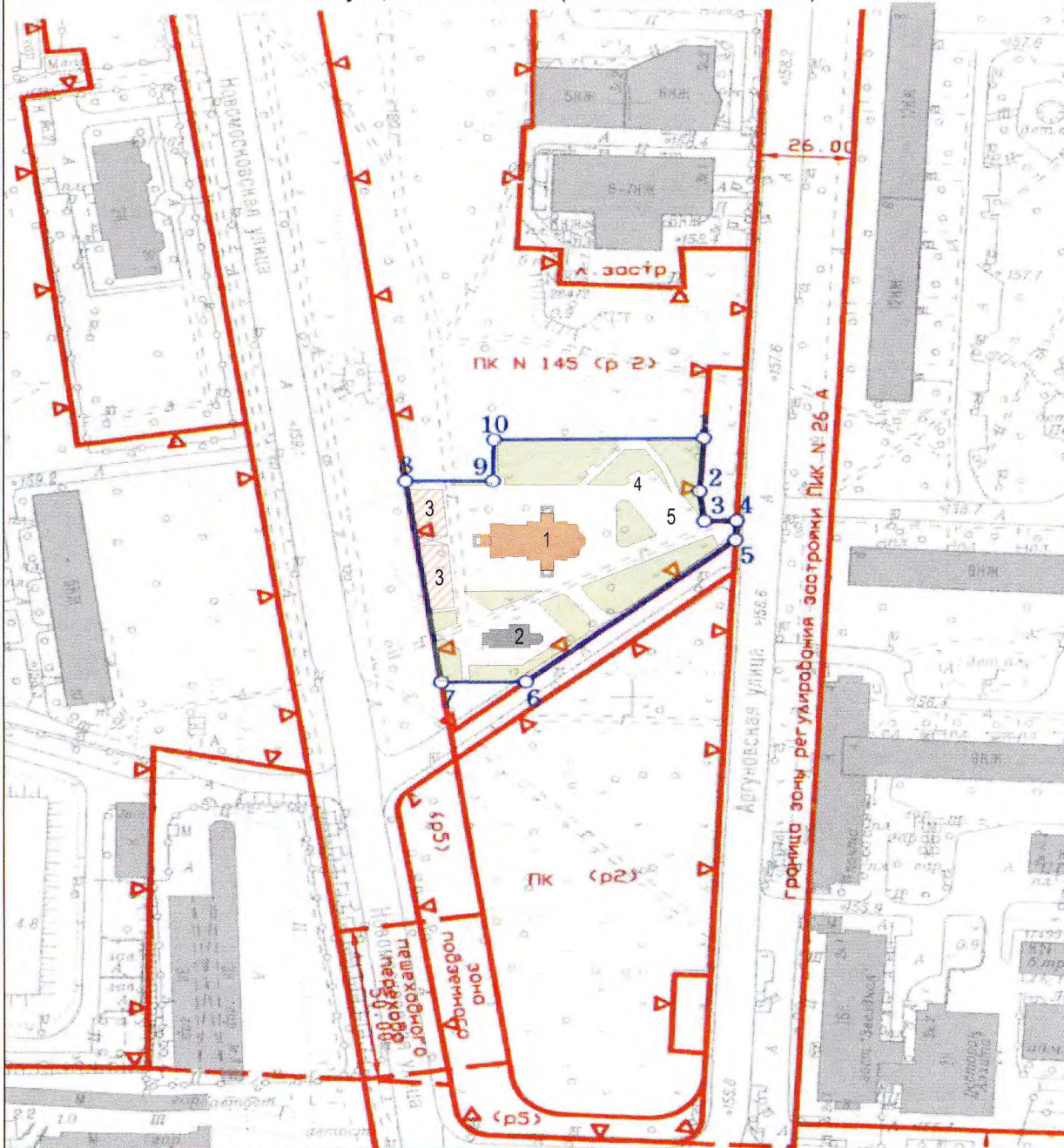
Архитектурно-градостроительные решения

Схема расположения объекта






2

ООО "Рионела"

Схема ситуационного плана (на основе М 1 : 2 000)



Условные обозначения :

-  -граница земельного участка
-  -красные линии улично-дорожной сети
-  -границы технических зон
-  -границы территорий природного комплекса Москвы, не являющимися особо охраняемыми
-  -существующие здания

Экспликация зданий и сооружений

Номер зданий	Наименование	Примечание
1	Храм Святой Равноапостольной Великой княгини Ольги	
2	Временная Храм-часовня	
3	Дом притча с хоз.блоком (вторая очередь)	
4	Площадка ТБО	
5	Автостоянка	

Площадь земельного участка - 0,52 га

Примечание:

1. Земельный участок расположен в границах зоны охраняемого природного ландшафта, утвержденной постановлением Правительства Москвы от 28.12.1999 N1215 "Об утверждении зон охраны памятников истории и культуры г.Москвы (на территории между Камер-Коллежским валом и административной границей города)".
2. Земельный участок расположен в границах зоны регулирования застройки N 026А, утвержденной постановлением Правительства Москвы от 06.09.2005 N 678-ПП "Об утверждении границ зон охраны объекта культурного наследия (памятника истории и культуры) "Усадьба Останкино" и особых режимов регулирования градостроительной деятельности на территориях зон охраны объекта культурного наследия (памятника истории и культуры) "Усадьба Останкино".
3. Земельный участок расположен в границах объектов природных и озелененных территорий СВАО N145, утвержденных постановлением Правительства Москвы от 19.01.1999г. N38 "О проектных предложениях по установлению границ природного комплекса с их описанием и закреплением актами красных линий" (в редакции постановления Правительства Москвы от 19.04.2005г. N244-ПП).

ГАП Миленин А.С.

Православный храмовый комплекс Святой Равноапостольной Великой княгини Ольги (Московского Патриархата), по адресу: г. Москва, Новомосковская ул., вл.4

Архитектурно-градостроительные решения

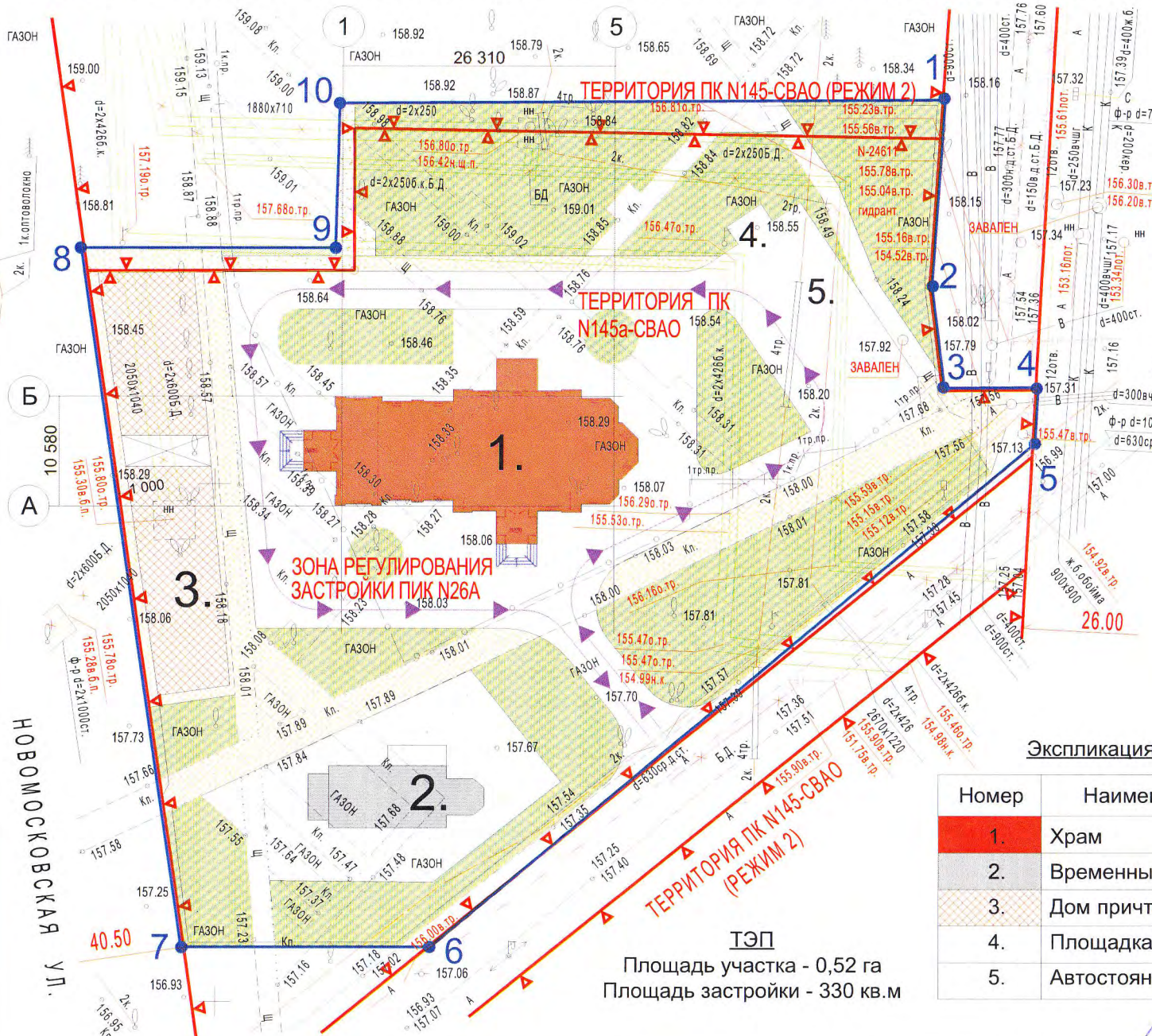
Схема ситуационного плана (на основе Масштаба 1 : 2 000)

3

ООО "Рионела"

Схема планировочной организации земельного участка, совмещенная со схемой транспортной организации территории (на основе М 1 : 500)

ЛИНИИ ГРАДОСТРОИТЕЛЬНОГО РЕГУЛИРОВАНИЯ
НАНЕСЕНЫ ПО СОСТОЯНИЮ НА 27.02.2014 Г.



- границы территории улично-дорожной сети
- ▾ — ▾ границы территорий природного комплекса

Условные обозначения

- В — В водопровод
- К — К канализация
- К — К телефонная
- К — К канализация
- К — К теплотель
- К — К кабель МОСЭНЕРГО
- К — К газопровод
- С — С водосток

- - граница земельного участка
- проектируемое здание
- перспективная застройка
- ▶ - движение транспорта
- проезды
- мощение
- дорожки из смеси сыпучих - неукрепленные вяжущим
- ограждение

Экспликация зданий, сооружений и площадок

Номер	Наименование	Примечание
1.	Храм	
2.	Временный храм-часовня	
3.	Дом причта с хозяйственным блоком	
4.	Площадка ТБО	
5.	Автостоянка	

ТЭП
Площадь участка - 0,52 га
Площадь застройки - 330 кв.м

НОВОМОСКОВСКАЯ УЛ.

УЛ. АРГУНОВСКАЯ

Православный храмовый комплекс
Святой Равноапостольной Великой княгини Ольги
(Московского Патриархата),
по адресу: г. Москва, Новомосковская ул., вл.4

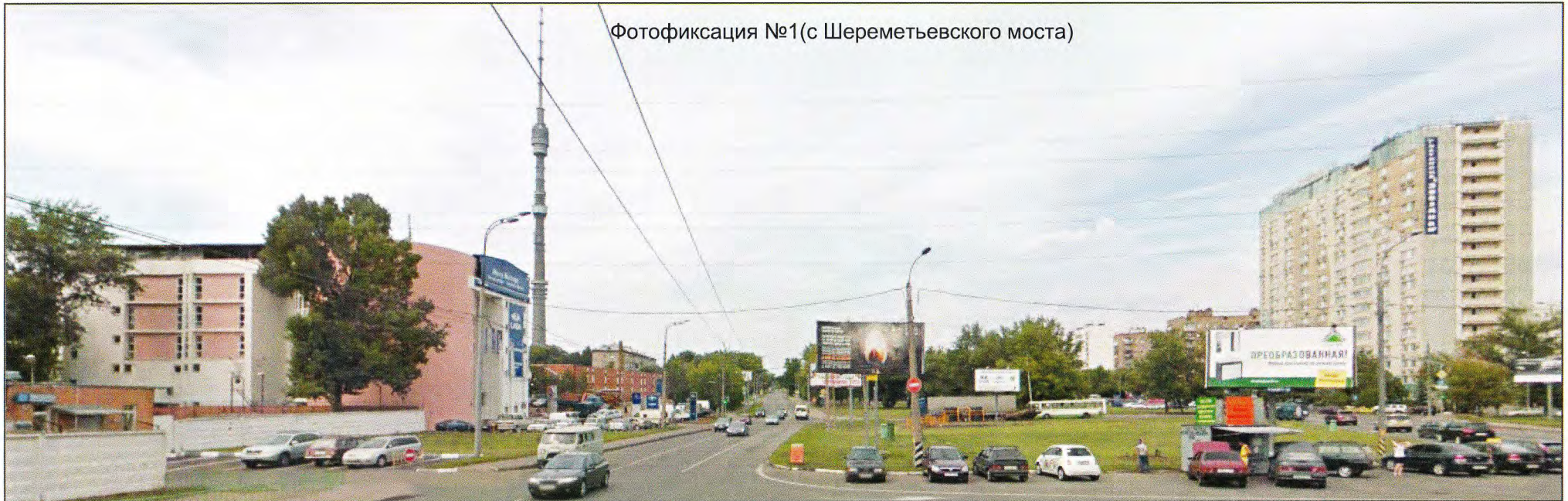
Архитектурно-градостроительные
решения

Схема планировочной организации
земельного участка, совмещенная
со схемой транспортной организации
территории (на основе М 1 : 500)

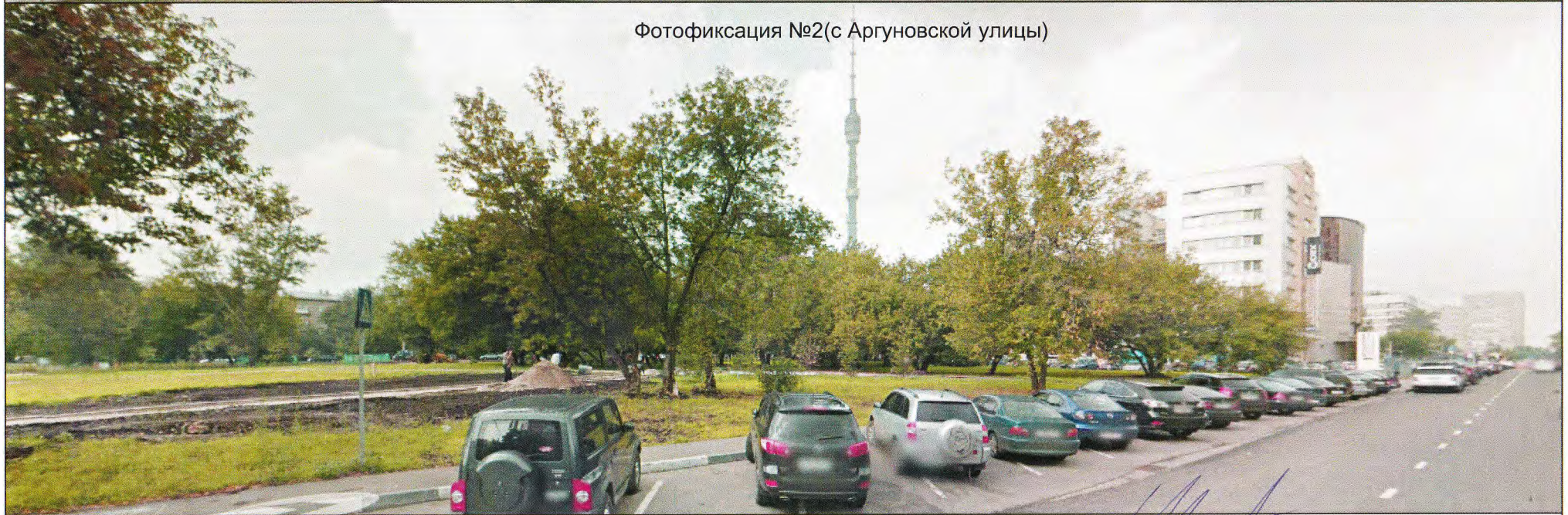
ГАП Миленин А.С.

ООО
"Рионела"

Фотофиксация №1(с Шереметьевского моста)



Фотофиксация №2(с Аргуновской улицы)



ГАП Миленин А.С.

Православный храмовый комплекс
Святой Равноапостольной Великой княгини Ольги
(Московского Патриархата),
по адресу: г. Москва, Новомосковская ул., вл.4

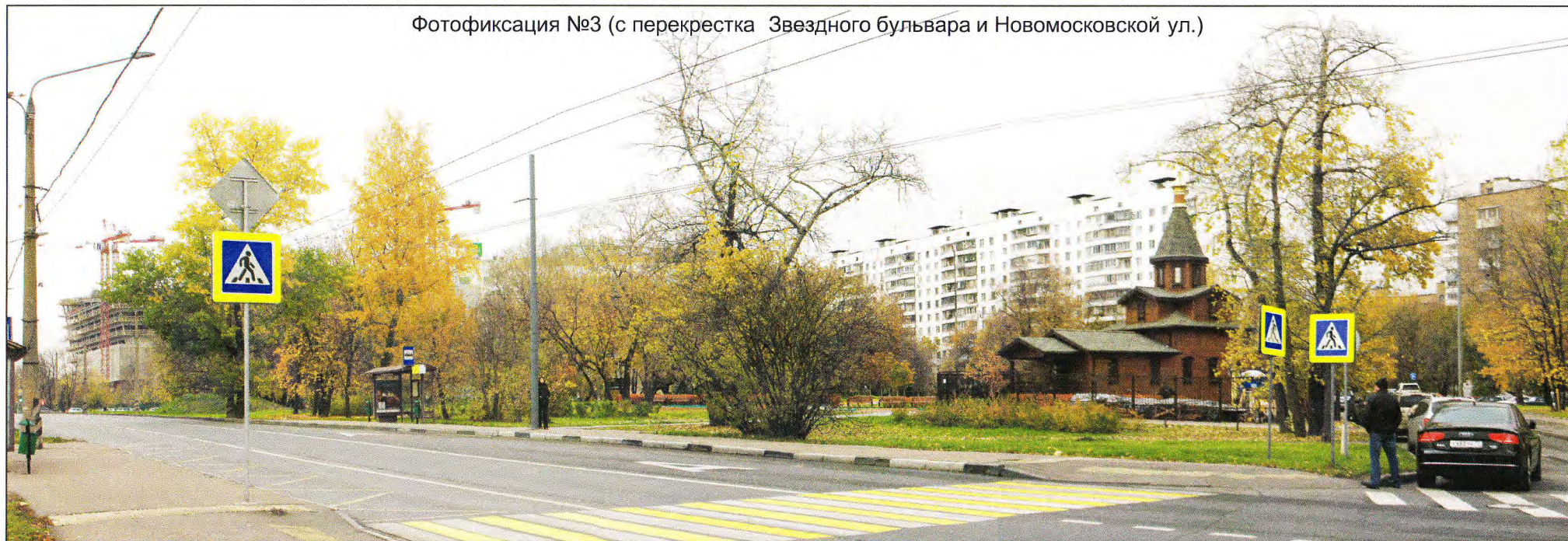
Архитектурно-
градостроительные
решения

Фотофиксация №1 (с
Шереметьевского моста),
фотофиксация №2 (с
Аргуновской улицы).

5

ООО
"Рионела"

Фотофиксация №3 (с перекрестка Звездного бульвара и Новомосковской ул.)



Фотомонтаж с центральной аллеи



Фотофиксация с центральной аллеи



ГАП Миленин А.С.

Православный храмовый комплекс
Святой Равноапостольной Великой княгини Ольги
(Московского Патриархата),
по адресу: г. Москва, Новомосковская ул., вл.4

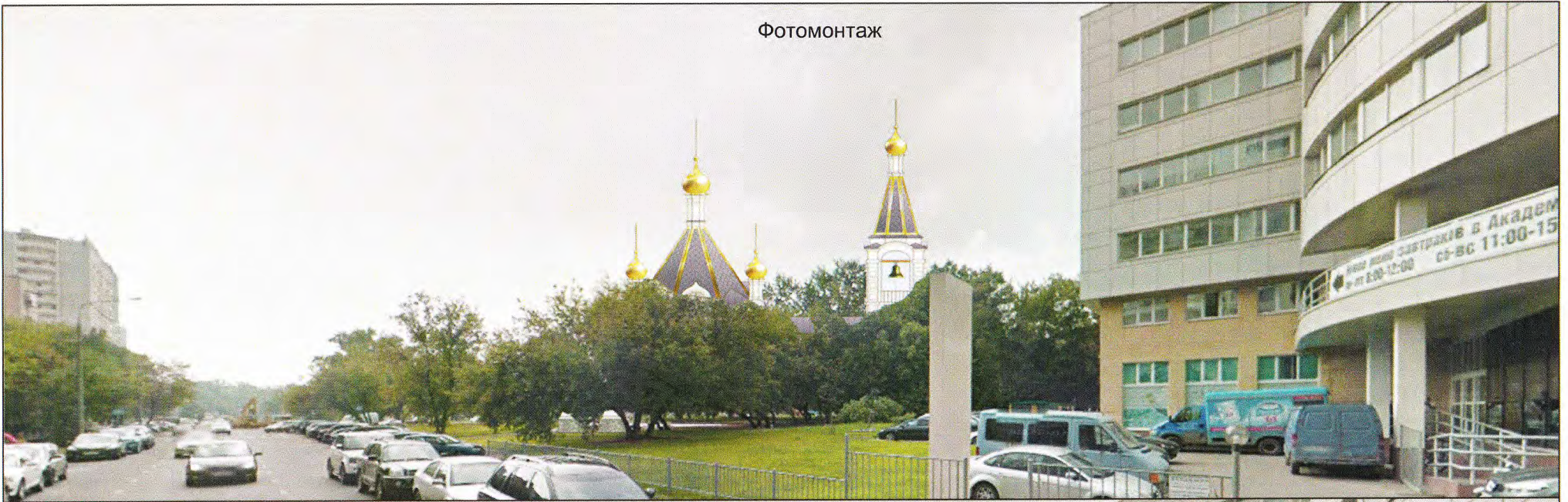
Архитектурно-
градостроительные
решения

Фотофиксация №3,
фотофиксация и фотомонтаж
с центральной аллеи .

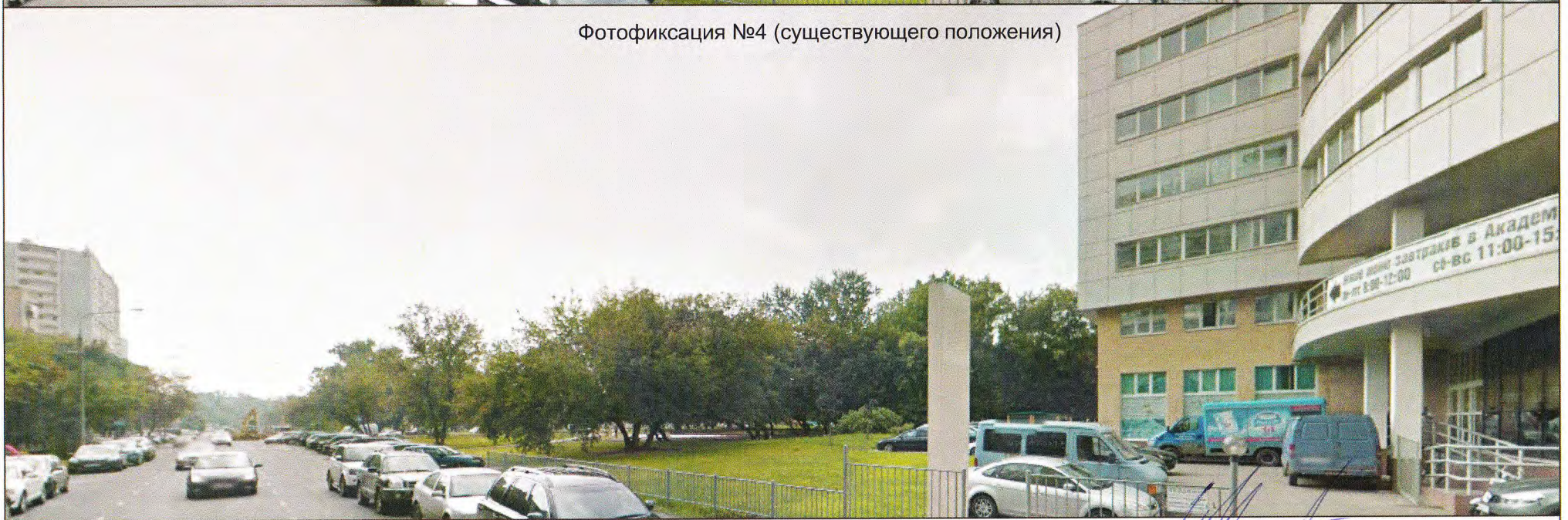
6

ООО
"Рионела"

Фотомонтаж



Фотофиксация №4 (существующего положения)



ГАП Миленин А.С.

Православный храмовый комплекс
Святой Равноапостольной Великой княгини Ольги
(Московского Патриархата),
по адресу: г. Москва, Новомосковская ул., вл.4

Архитектурно-
градостроительные
решения

Фотофиксация №4
(существующего положения),
Фотомонтаж

7

ООО
"Рионела"

Схема развертки фасадов со стороны Новомосковской улицы (проектное предложение).



Схема развертки фасадов со стороны Новомосковской улицы (существующее положение).



ГАП Миленин А.С.

Православный храмовый комплекс
Святой Равноапостольной Великой княгини Ольги
(Московского Патриархата),
по адресу: г. Москва, Новомосковская ул., вл.4

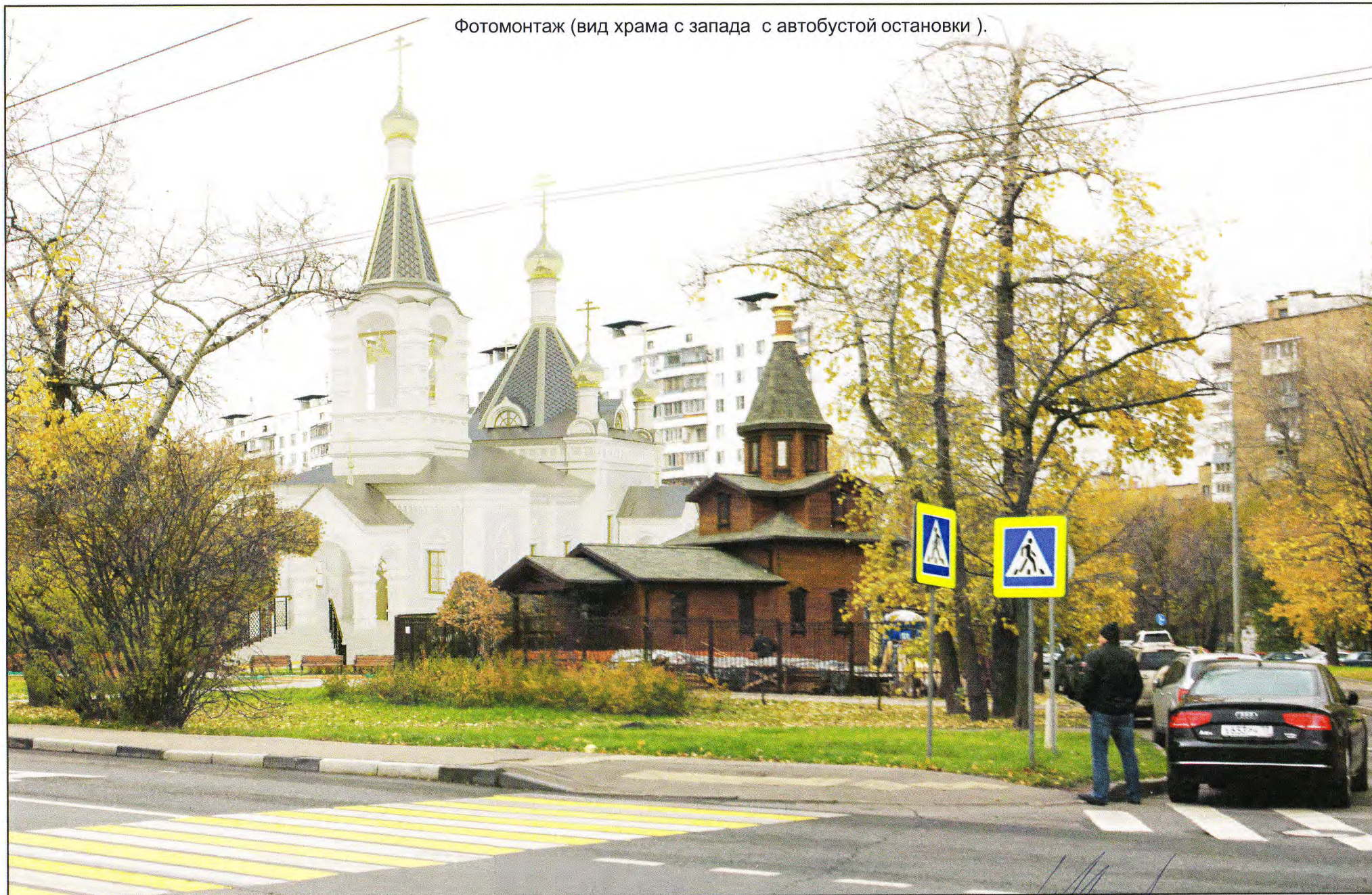
Архитектурно-градостроительные
решения

Схемы развертки фасадов
со стороны
Новомосковской улицы.

8

ООО
"Рионела"

Фотомонтаж (вид храма с запада с автобусной остановки).



Православный храмовый комплекс
Святой равноапостольной Великой княгини Ольги
(Московского Патриархата),
по адресу: г. Москва, Новомосковская ул., вл.4

Архитектурно-
градостроительные
решения

Фотомонтаж (вид храма
с запада с
автобусной остановки).

9

ГАП Миленин А.С.

ООО
"Рионела"

Фотомонтаж (вид храма с Аргуновской улицы)



ГАП Миленин А.С.

Православный храмовый комплекс
Святой Равноапостольной Великой княгини Ольги
(Московского Патриархата),
по адресу: г. Москва, Новомосковская ул., вл.4

Архитектурно-
градостроительные
решения

Фотомонтаж (вид храма
с Аргуновской улицы).

10

ООО
"Рионела"

Перспектива храма с Новомосковской улицы (Вариант благоустройства).



ГАП Миленин А.С.

Православный храмовый комплекс
Святой Равноапостольной Великой княгини Ольги
(Московского Патриархата),
по адресу: г. Москва, Новомосковская ул., вл.4

Архитектурно-
градостроительные
решения

Перспектива храма с
Новомосковской улицы
(Вариант благоустройства).

11

ООО
"Рионела"

Перспектива храма с запада (от временного деревянного храма).



ГАП Миленин А.С.

Православный храмовый комплекс
Святой Равноапостольной Великой княгини Ольги
(Московского Патриархата),
по адресу: г. Москва, Новомосковская ул., вл.4

Архитектурно-
градостроительные
решения

Перспектива храма с
запада (от временного
деревянного храма).

12

ООО
"Рионела"

Перспектива №1. Вариант 2



RAL 2003
напыление нитрид
титана по медному листу



Состаренный медный
лист



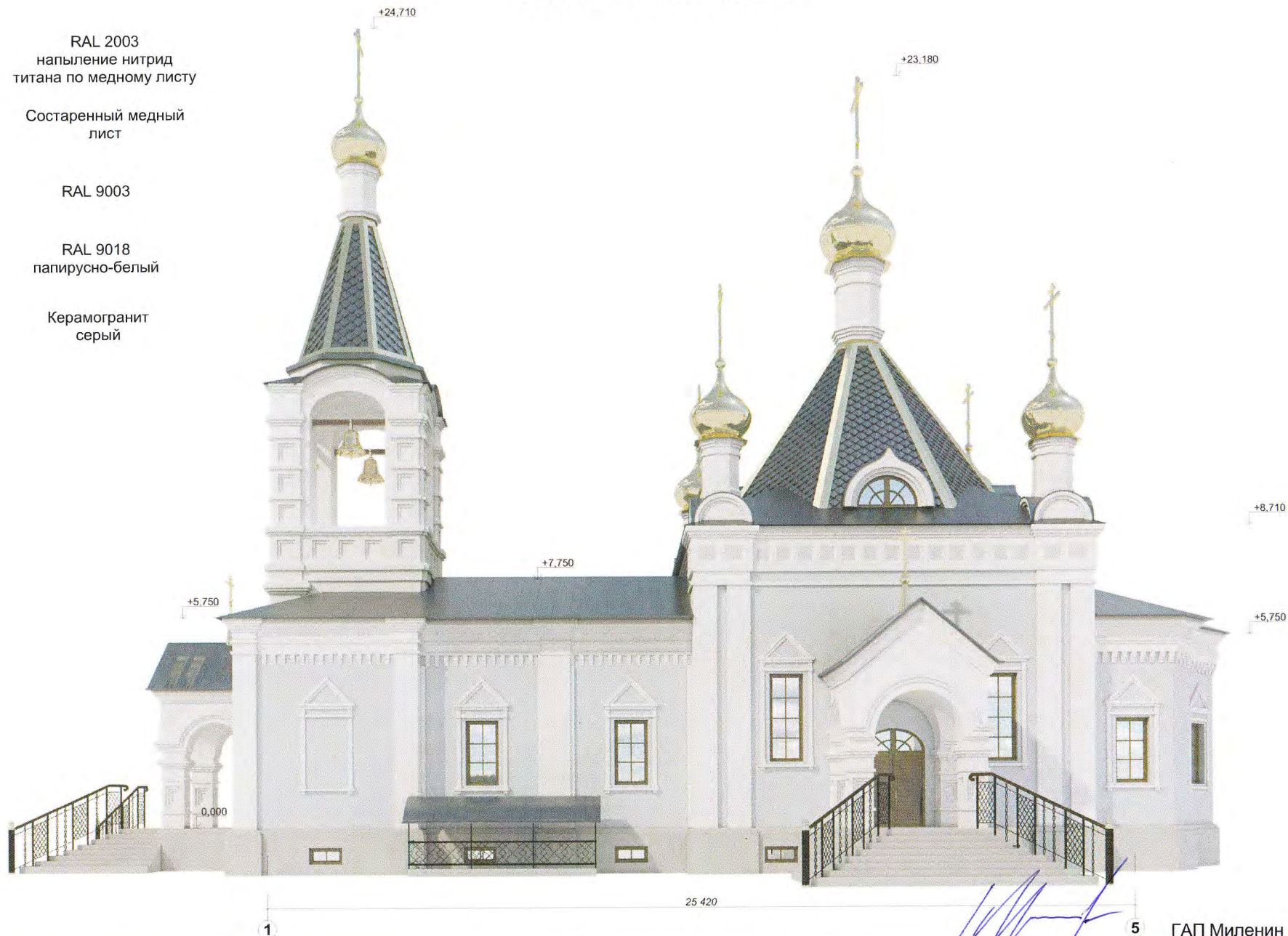
RAL 9003



RAL 9018
папирусно-белый



Керамогранит
серый



Православный храмовый комплекс
Святой равноапостольной Великой княгини Ольги
(Московского Патриархата),
по адресу: г. Москва, Новомосковская ул., вл.4

Архитектурно-
градостроительные
решения

Перспектива №1.
Вариант 2

13

ГАП Миленин А.С.

ООО
"Рионела"

Перспектива №2. Вариант 2

-  RAL 2003
напыление нитрид
титана по медному листу
-  Состаренный медный
лист
-  RAL 9003
-  RAL 9018
папирусно-белый
-  Керамогранит
серый



ГАП Миленин А.С.

Православный храмовый комплекс
Святой Равноапостольной Великой княгини Ольги
(Московского Патриархата),
по адресу: г. Москва, Новомосковская ул., вл.4

Архитектурно-
градостроительные
решения

Перспектива №2.
Вариант 2

14

ООО
"Рионела"

Перспектива №3. Вариант 2



RAL 2003
напыление нитрид
титана по медному листу



Состаренный медный
лист



RAL 9003



RAL 9018
папирусно-белый



Керамогранит
серый



Handwritten signature in blue ink.

ГАП Миленин А.С.

Православный храмовый комплекс
Святой Равноапостольной Великой княгини Ольги
(Московского Патриархата),
по адресу: г. Москва, Новомосковская ул., вл.4

Архитектурно-
градостроительные
решения

Перспектива №3.
Вариант 2

15

ООО
"Рионела"

Схема фасада 1-5 (на основе М 1:200)



RAL 2003
напыление нитрид
титана по медному листу



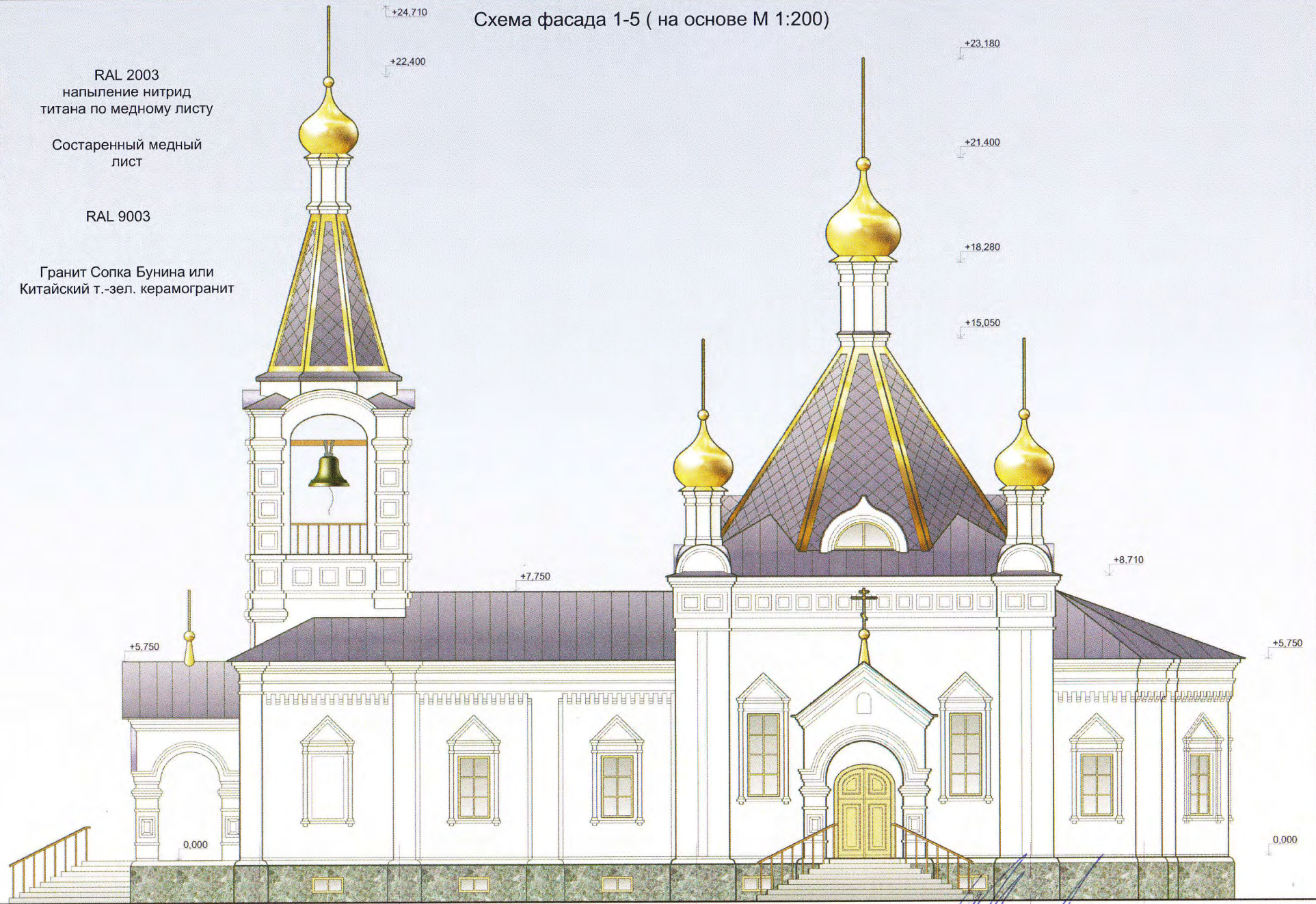
Состаренный медный
лист



RAL 9003



Гранит Сопка Бунина или
Китайский т.-зел. керамогранит



Православный храмовый комплекс
Святой Равноапостольной Великой княгини Ольги
(Московского Патриархата),
по адресу: г. Москва, Новомосковская ул., вл.4

Архитектурно-
градостроительные
решения

Схема фасада 1-5
(на основе М 1:200)

16

ООО
"Рионела"

ГАП Миленин А.С.

Схема фасада 5-1 (на основе М 1:200)



RAL 2003
напыление нитрид
титана по медному листу



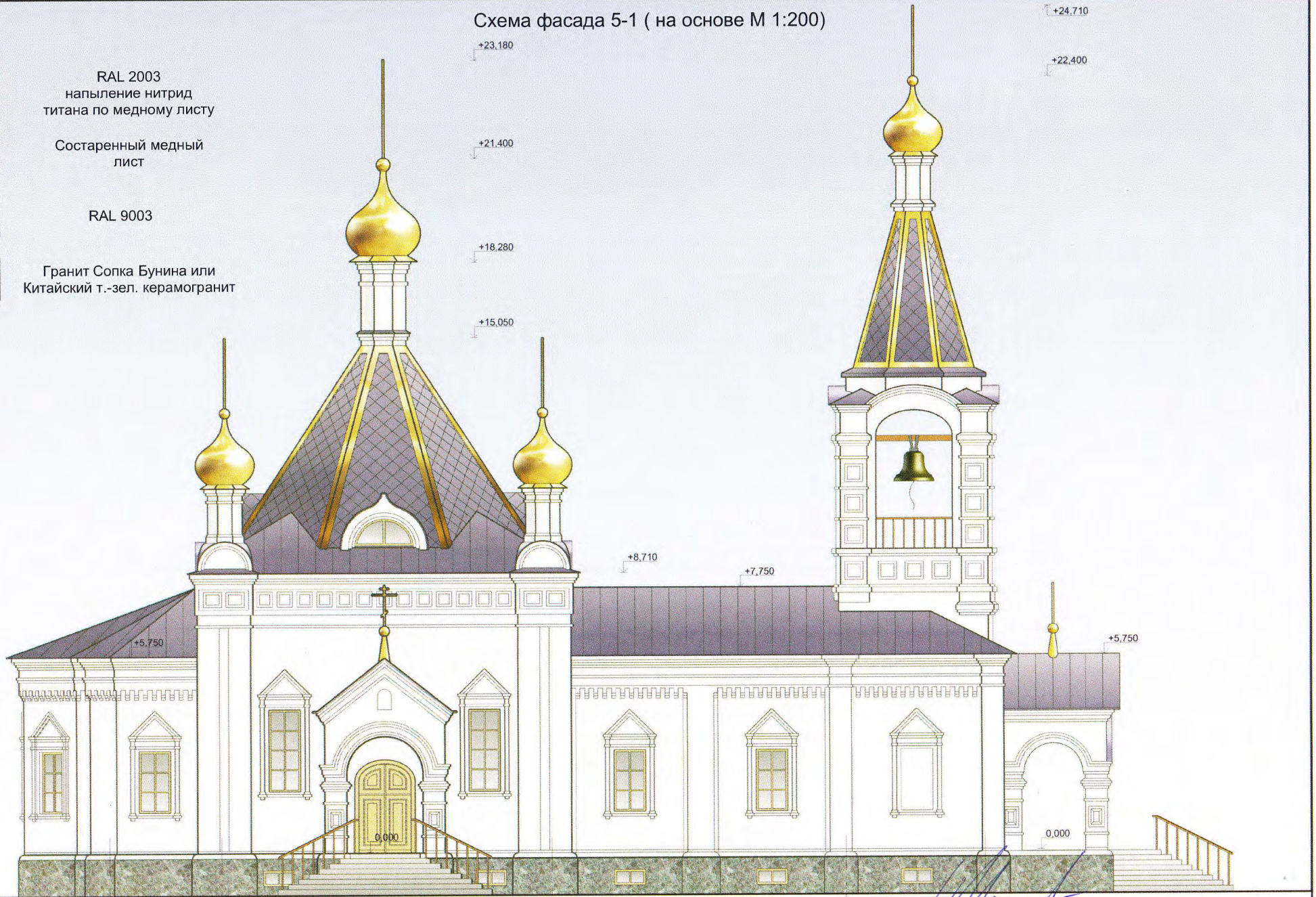
Состаренный медный
лист



RAL 9003



Гранит Сопка Бунина или
Китайский т.-зел. керамогранит



5

4

3

2

1

ГАП Миленин А.С.

Православный храмовый комплекс
Святой Равноапостольной Великой княгини Ольги
(Московского Патриархата),
по адресу: г. Москва, Новомосковская ул., вл.4

Архитектурно-
градостроительные
решения

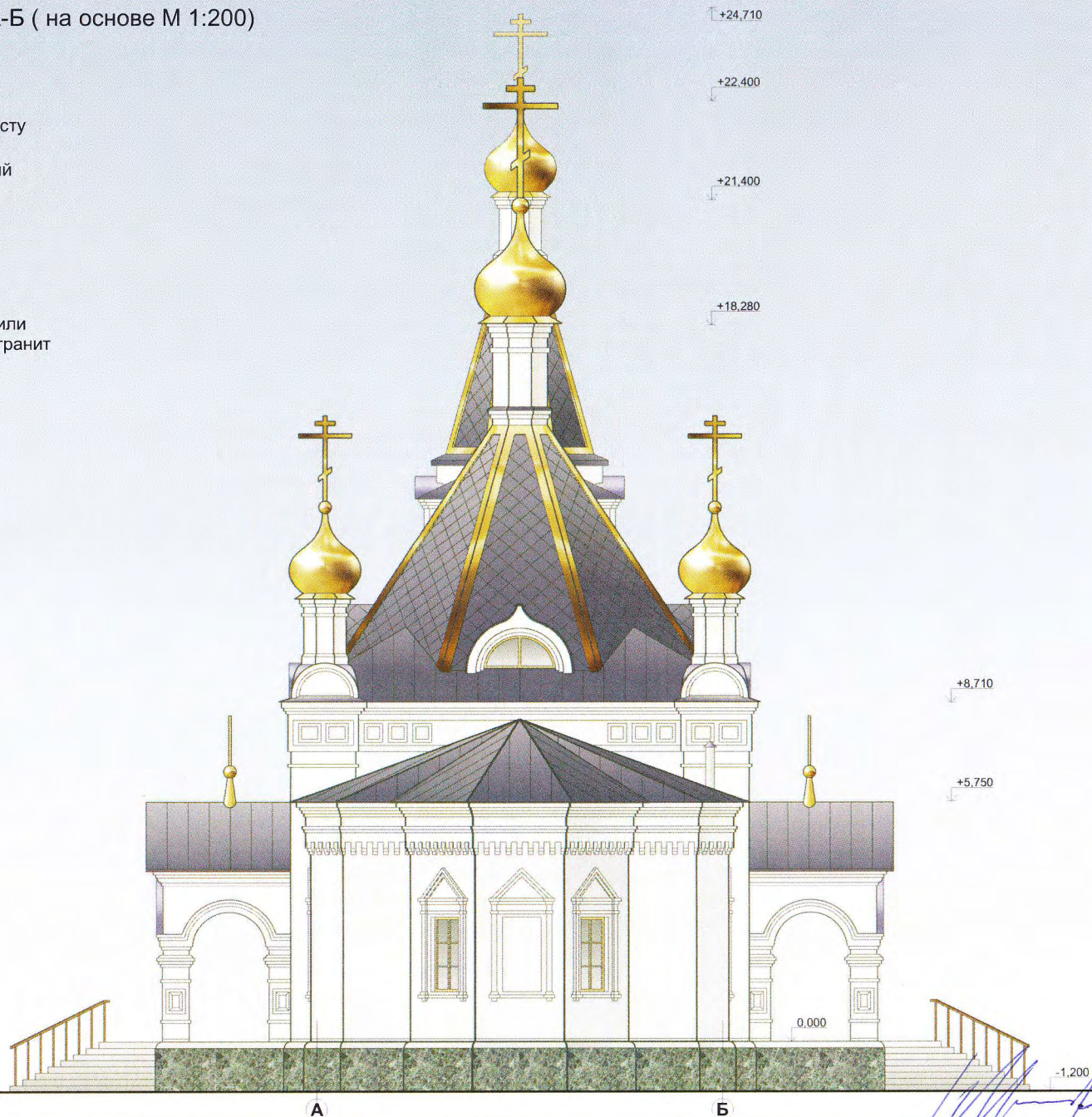
Схема фасада 5-1
(на основе М 1:200)

17

ООО
"Рионела"

Схема фасада А-Б (на основе М 1:200)

-  RAL 2003
напыление нитрид
титана по медному листу
-  Состаренный медный
лист
-  RAL 9003
-  Гранит Сопка Бунина или
Китайский т.-зел. керамогранит



А

Б

ГАП Миленин А.С.

Православный храмовый комплекс
Святой Равноапостольной Великой княгини Ольги
(Московского Патриархата),
по адресу: г. Москва, Новомосковская ул., вл.4

Архитектурно-
градостроительные
решения

Схема фасада А-Б
(на основе М 1:200)

18

ООО
"Рионела"

Схема фасада Б-А (на основе М 1:200)



RAL 2003
напыление нитрид
титана по медному листу



Состаренный медный
лист



RAL 9003



Гранит Сопка Бунина или
Китайский т.-зел. керамогранит



Б

А

ГАП Миленин А.С.

Православный храмовый комплекс
Святой равноапостольной Великой княгини Ольги
(Московского Патриархата),
по адресу: г. Москва, Новомосковская ул., вл.4

Архитектурно-
градостроительные
решения

Схема фасада Б-А
(на основе М 1:200)

19

ООО
"Рионела"

Фрагмент фасада и архитектурные детали (на основе М 1:20)

-  Окна и двери индивидуальные деревянные - цвет "бук".
-  Состаренный медный лист
-  RAL 9003, водоотталкивающая штукатурка по деталям из полнотелого глиняного кирпича
-  RAL 9003, водоотталкивающая штукатурка по деталям из архитектурного бетона
-  Наружные стена и пилоны - RAL 9003, водоотталкивающая штукатурка
-  Купола, отливы и др мет. детали - RAL 2003 с напыление нитрид титана
-  Цоколь- Гранит Сопка Бунина или Китайский т.-зел. керамогранит
-  Колокола, поручни входов

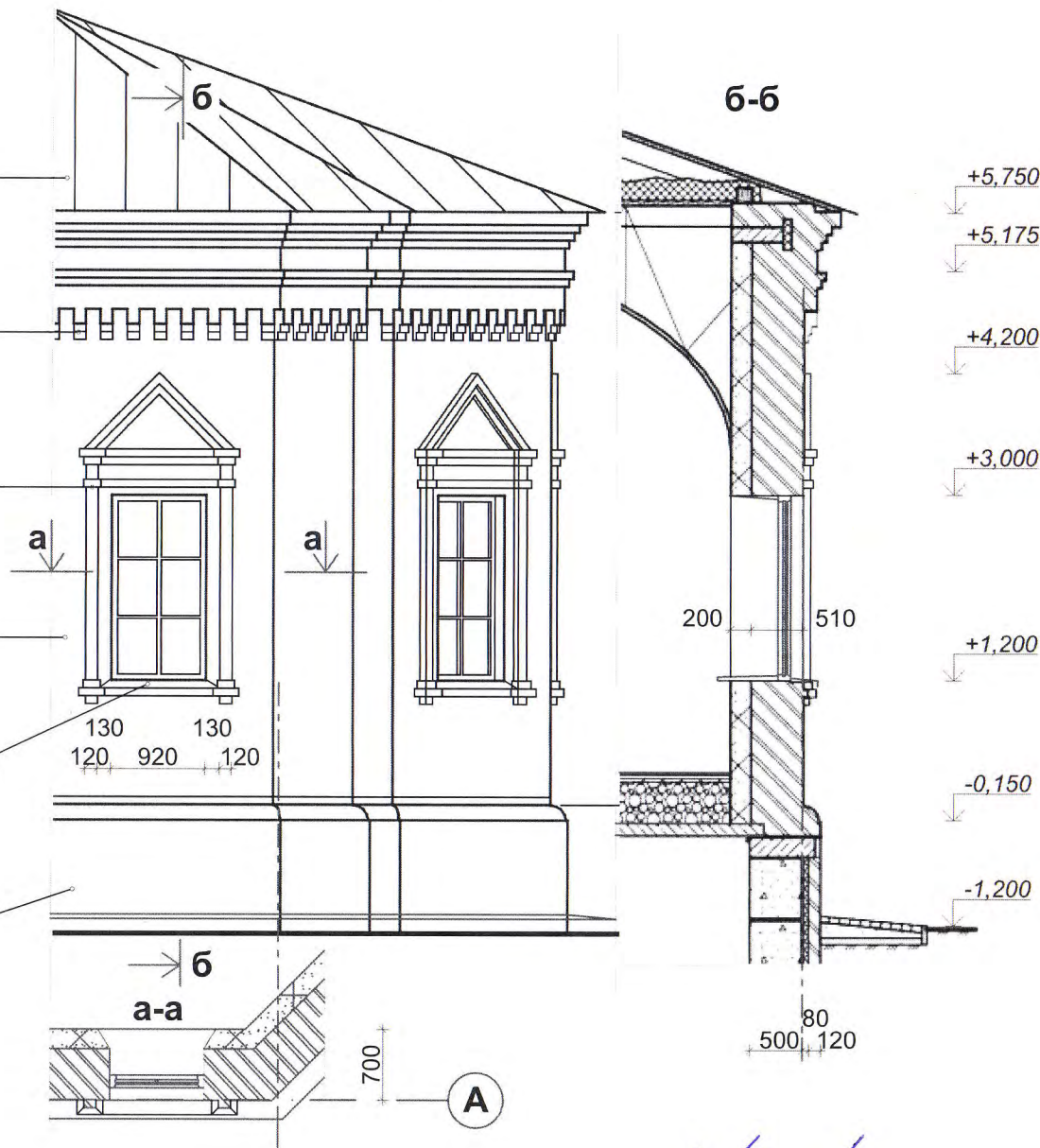
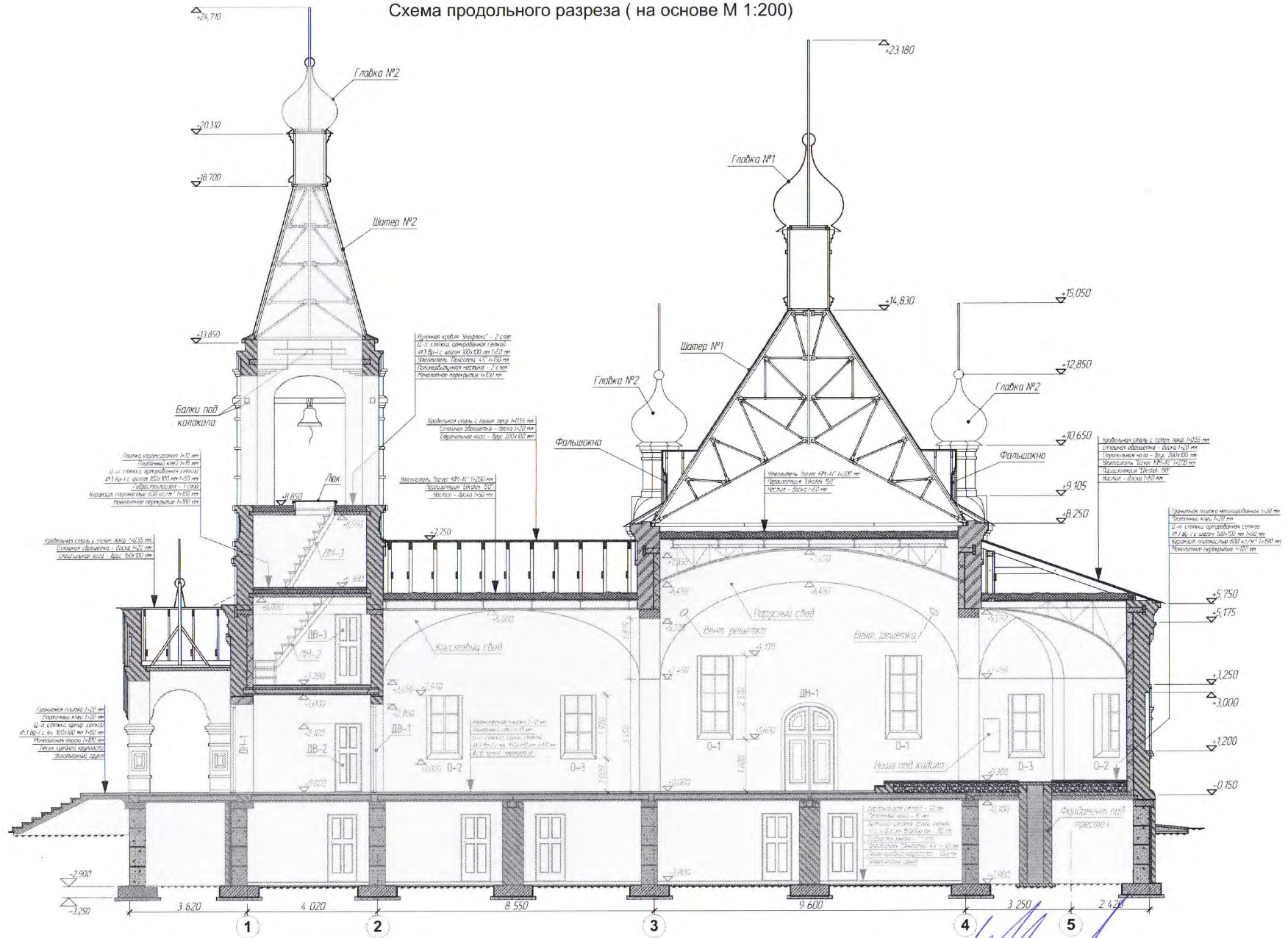


Схема продольного разреза (на основе М 1:200)



ГАП Миленин А.С.

Православный храмовый комплекс
Святой Равноапостольной Великой княгини Ольги
(Московского Патриархата),
по адресу: г. Москва, Новомосковская ул., вл.4

Архитектурно-
градостроительные
решения

Схема продольного разреза
(на основе М 1:200)

21

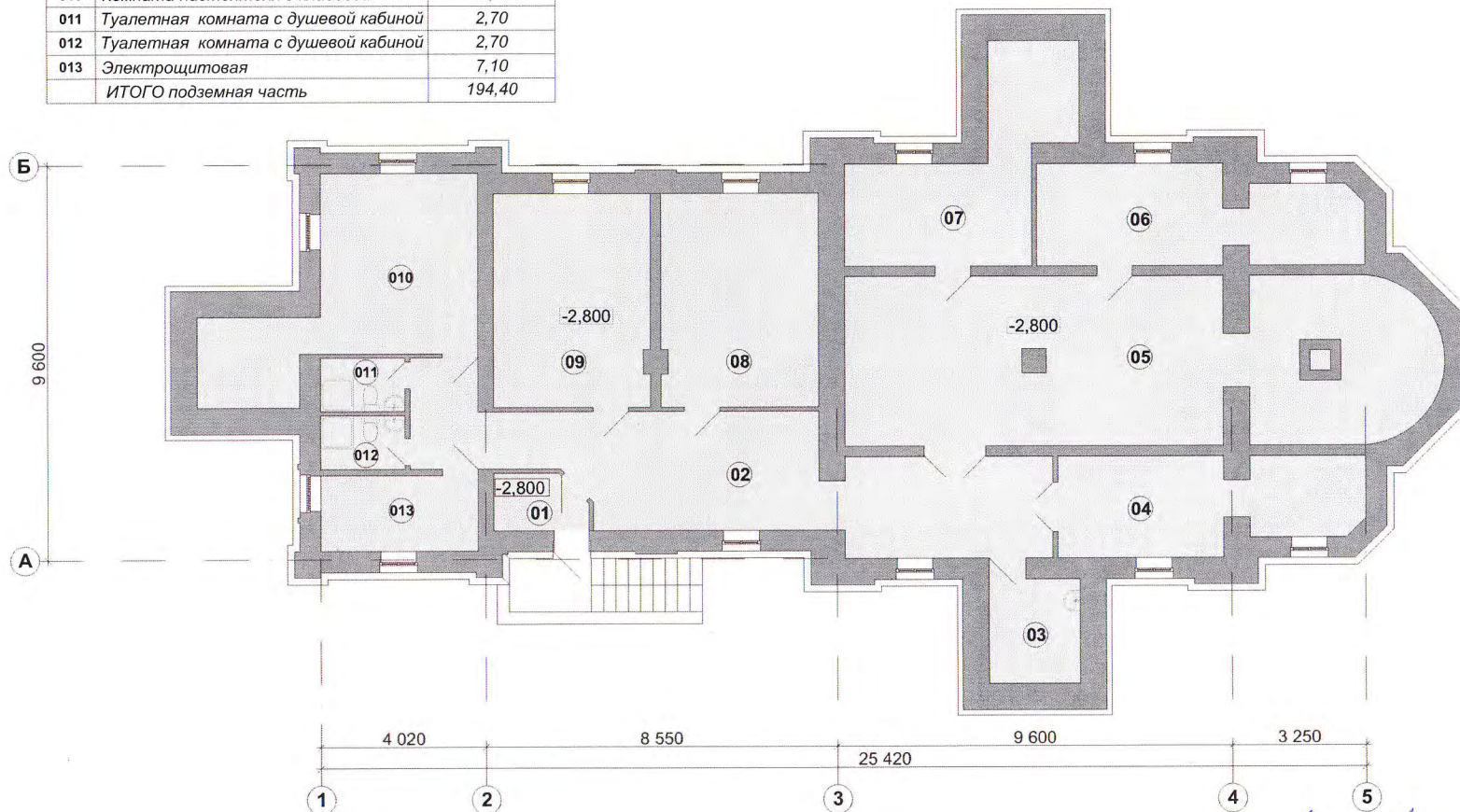
ООО "Рионела"

Экспликация помещений

Схема плана подвала на отм. -2,800 (на основе М 1:200).

Поз.	Наименование	Площадь, м ²
01	Тамбур	3,00
02	Коридор	37,90
03	Комната для уборочного инвентаря	5,60
04	Тепловой пункт с водомерным узлом	16,00
05	Крестильня	55,20
06	Раздевалка с гардеробной	17,30
07	Раздевалка с гардеробной	17,30
08	Трапезная	2,30
09	Комната приготовления пищи	4,50
010	Комната настоятеля с кладовой	22,80
011	Туалетная комната с душевой кабиной	2,70
012	Туалетная комната с душевой кабиной	2,70
013	Электрощитовая	7,10
ИТОГО подземная часть		194,40

Общая площадь подвала - 244,00 кв.м



ГАП Миленин А.С.

Православный храмовый комплекс
Святой равноапостольной Великой княгини Ольги
(Московского Патриархата),
по адресу: г. Москва, Новомосковская ул., вл.4

Архитектурно-градостроительные решения

Схема плана подвала на отм.-2,800 с экспликацией помещений (на основе М 1:200.)

22

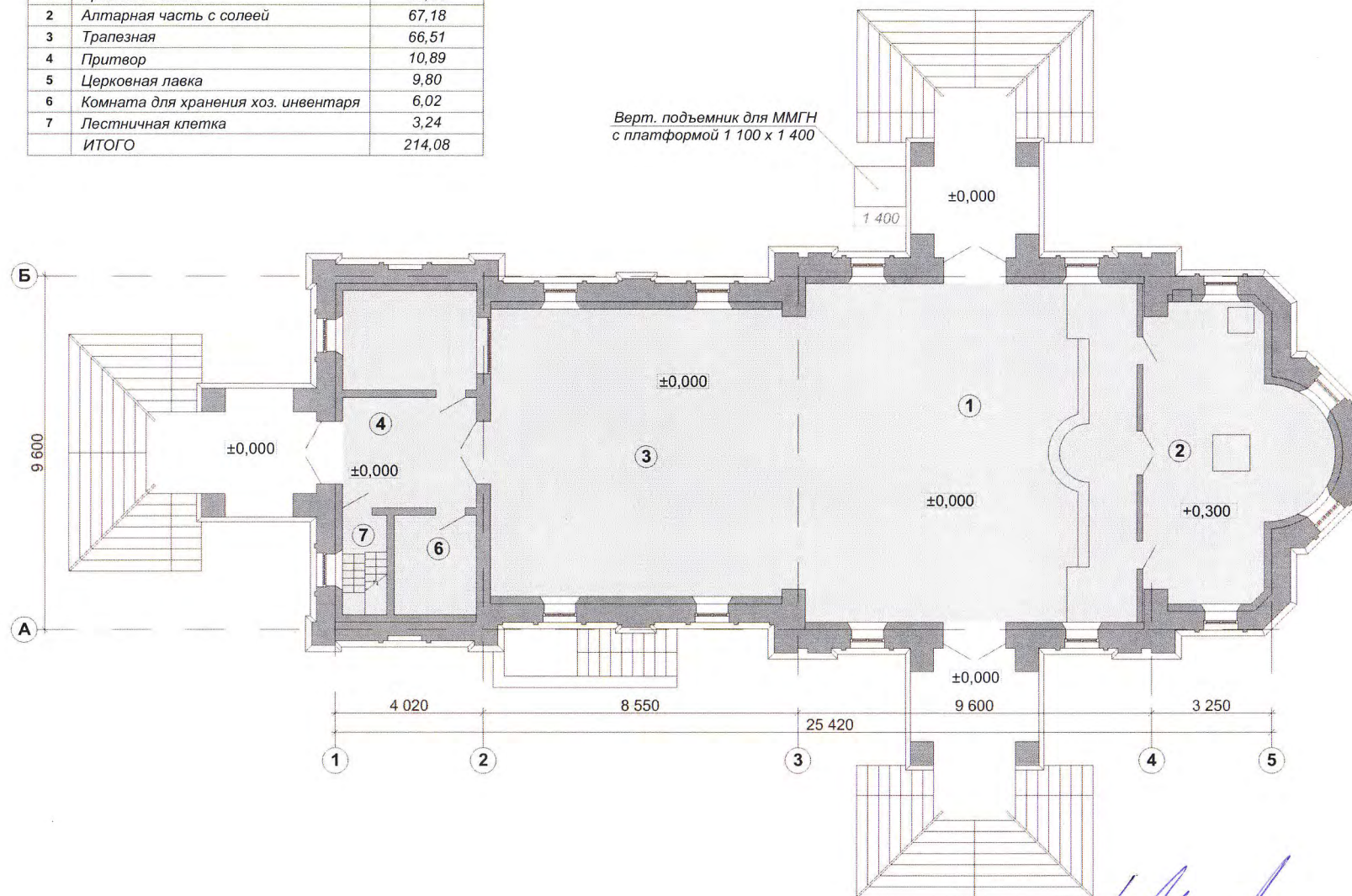
ООО "Рионела"

Схема плана на отм. 0,000 (на основе М 1:200).

Экспликация помещений

Поз.	Наименование	Площадь, м ²
1	Храмовая часть	50,44
2	Алтарная часть с солеей	67,18
3	Трапезная	66,51
4	Притвор	10,89
5	Церковная лавка	9,80
6	Комната для хранения хоз. инвентаря	6,02
7	Лестничная клетка	3,24
	ИТОГО	214,08

Общая площадь 1-го этажа - 218,00 кв.м



Православный храмовый комплекс
Святой равноапостольной Великой княгини Ольги
(Московского Патриархата),
по адресу: г. Москва, Новомосковская ул., вл.4

Архитектурно-градостроительные решения

Схема плана на отм.0,000 с экспликацией помещений (на основе М 1:200.)

23

ГАП Миленин А.С.

ООО "Рионела"

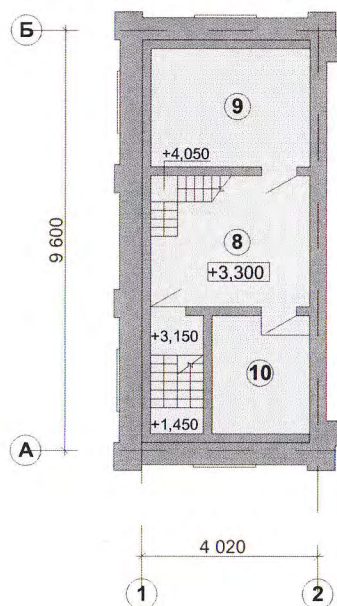
Схема плана колокольни на отм. +3,300 (на основе М 1:200).

Общая площадь на отм.+3.300 - 31,90 кв.м

Экспликация помещений

Поз.	Наименование	Площадь, м ²
8	Тамбур	10,90
9	Ризница	9,80
10	Комната отдыха	6,00
	ИТОГО	26,70

План на отм. +3,300.



Православный храмовый комплекс
Святой Равноапостольной Великой княгини Ольги
(Московского Патриархата),
по адресу: г. Москва, Новомосковская ул., вл.4

Архитектурно-градостроительные
решения

Схема плана колокольни
отм.+3,300 с экспликацией
помещений (на основе
М 1:200.)

24

ГАП Миленин А.С.

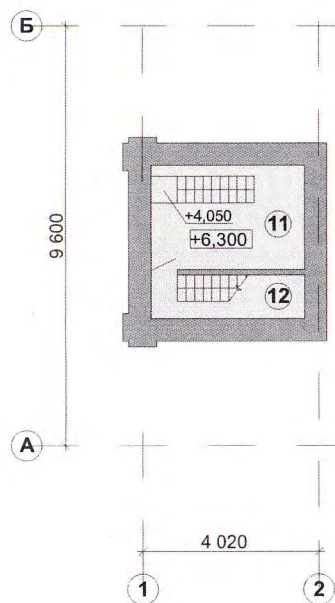
ООО "Рионела"

Схема плана колокольни на отм. +6,300 (на основе М 1:200).

Экспликация помещений

Поз.	Наименование	Площадь, м ²
11	Техническая площадка	8,50
12	Тамбур выхода ярус звона	3,50
	ИТОГО	12,00

Общая площадь на отм.+6.300 - 12,30 кв.м



ГАП Миленин А.С.

Православный храмовый комплекс
Святой равноапостольной Великой княгини Ольги
(Московского Патриархата),
по адресу: г. Москва, Новомосковская ул., вл.4

Архитектурно-градостроительные
решения

Схема плана колокольни
отм.+6,300 с экспликацией
помещений (на основе
М 1:200.)

25

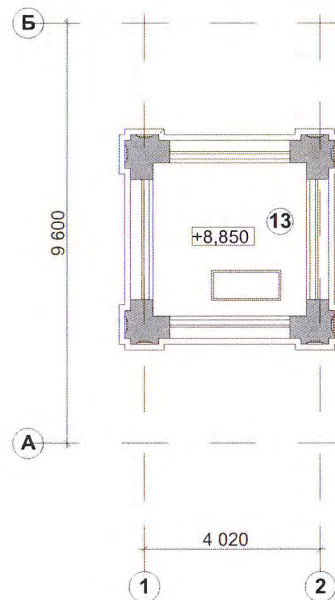
ООО "Рионела"

Схема плана яруса звона на отм. +8,850 (на основе М 1:200).

Экспликация помещений

Поз.	Наименование	Площадь, м ²
13	Ярус звона	12,30
	ИТОГО	12,30

Общая площадь на отм.+8.850 - 12,30 кв.м



ГАП Миленин А.С.

Православный храмовый комплекс
Святой Равноапостольной Великой княгини Ольги
(Московского Патриархата),
по адресу: г. Москва, Новомосковская ул., вл.4

Архитектурно-
градостроительные
решения

Схема плана яруса звона
отм.+8,850 с экспликацией
помещений (на основе
М 1:200.)

26

ООО "Рионела"

Пояснительная записка

1. Существующее положение.

Православный храмовый комплекс Святой Равноапостольной Великой княгини Ольги (Московского Патриархата), по адресу: г.Москва, Новомосковская ул., вл.4 расположен с северной стороны пересечения Новомосковской и Аргуновской улиц со Звездным бульваром в городском муниципальном образовании Останкинское.

Границы земельного участка с запада, востока и юго-востока проходят по границам природного комплекса Москвы, не являющимися особо охраняемыми. Границы на севере и юге участка проходят по природной и озелененной территории "Скверу на Новомосковской ул." ПК № 145 (р2) СВАО. Юго-восточная граница участка проходит по красной линии проезда, соединяющего Новомосковскую и Аргуновскую улицы.

2. Разрешенное использование земельного участка.

Основные виды разрешенного использования земельного участка:

- размещение культурно-просветительных объектов,
- объектов культовых и религиозных организаций (100 305); храма на 370 мест с домом притча и хоз. блоком.

Вспомогательные виды разрешенного использования объектов кап. строительства:

- технологически связанные с основными видами разрешенного использования;
- необходимые для обслуживания пользователей объектов с основными видами разрешенного использования;
- необходимые для инженерно-технического обеспечения объектов.

3. Основные технико-экономические показатели.

Высота храма по куполу	- 23,3 м
Высота храма по кресту	- 25,6 м
Общая площадь храма	- 518,5 кв.м
В т.ч. общая площадь подземной части	- 244 кв.м
общая площадь первого этажа	- 218 кв.м
общая площадь помещений колокольни	- 44,2 кв.м.
площадь яруса звона (эксплуатируемой кровли)	- 12,3 кв.м
этажность	- 1-2 + 1 подземный
Площадь застройки	- 330 кв.м
Площадь участка	- 0,52 га
Автостоянка	- 10 маш/мест

4. Схема планировочной организация земельного участка

разработана с подъездами пожарных автомашин к двум фасадам храма и дома притчи с разворотными площадками.

5. Очередность проектирования и строительства предусматривает:

- 1 очередь, храм на 200 мест;
- 2 очередь, проектирование и строительство дома притчи с хозяйственным блоком.

6. Проектное предложение храмового комплекса предполагает строительство приходского четырехчастного одноэтажного храма с осевым симметричным композиционным решением. Храм запроектирован как однокупольный бесстолбный собор с колокольней.

3-х этажный дом притча (вторая очередь проектирования и строительства) с хозяйственным блоком размещается вдоль западной границы участка.

В проектировании храмового комплекса использован проект храма Уснения Пресвятой Богородицы, построенного на ул. Центральная, в г. Энгельсе Саратовской области.

7. Сведения о применяемых материалах: Храм кирпичный с деталями из архитектурного бетона. Цоколь облицовывается гранитом или керамогранитом. Наружные стены с покрытием водоотталкивающей штукатуркой. Кровли и купола металлические. Покрытие полов в храме керамогранит или керамическая плитка. Покрытия ступеней и площадок входов выполняются гранитной плиткой

ГАП

Миленин А.С.

Генеральный директор

Сенаторов И.Е.