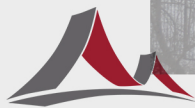


АКЦИОНЕРНОЕ ОБЩЕСТВО
НАУЧНО-ИССЛЕДОВАТЕЛЬСКИЙ И ПРОЕКТНЫЙ ИНСТИТУТ
ГРАЖДАНСКОГО СТРОИТЕЛЬСТВА,
БЛАГОУСТРОЙСТВА И ГОРОДСКОГО ДИЗАЙНА
“МОСПРОЕКТ-3”

МАТЕРИАЛЫ АРХИТЕКТУРНО-ГРАДОСТРОИТЕЛЬНОГО РЕШЕНИЯ
ОБЪЕКТА КАПИТАЛЬНОГО СТРОИТЕЛЬСТВА
ХРАМОВЫЙ КОМПЛЕКС РУССКОЙ ПРАВОСЛАВНОЙ ЦЕРКВИ ВМЕСТИМОСТЬЮ 500 ПРИХОЖАН
по адресу: г. Москва, ВАО, ул. Кетчерская, вл. 2

Технический заказчик: ГУП г. Москвы «Управление по реконструкции и развитию уникальных объектов»

Заказчик-Застройщик: «Финансово-хозяйственное управление Русской Православной Церкви
(Московской Патриархии)»



ГРУППА КОМПАНИЙ
МОСПРОЕКТ-3

107031, Москва, ул. Кузнецкий мост, д.3
Тел.: +7 495 255 10 20
Факс: +7 495 255 10 30 доб.9
office@mosproekt3.ru

МОСКВА 2017

8403/1-11

8403-1/1-11

АКЦИОНЕРНОЕ ОБЩЕСТВО
НАУЧНО-ИССЛЕДОВАТЕЛЬСКИЙ И ПРОЕКТНЫЙ ИНСТИТУТ
ГРАЖДАНСКОГО СТРОИТЕЛЬСТВА,
БЛАГОУСТРОЙСТВА И ГОРОДСКОГО ДИЗАЙНА
“МОСПРОЕКТ-3”

МАТЕРИАЛЫ АРХИТЕКТУРНО-ГРАДОСТРОИТЕЛЬНОГО РЕШЕНИЯ
ОБЪЕКТА КАПИТАЛЬНОГО СТРОИТЕЛЬСТВА
ХРАМОВЫЙ КОМПЛЕКС РУССКОЙ ПРАВОСЛАВНОЙ ЦЕРКВИ ВМЕСТИМОСТЬЮ 500 ПРИХОЖАН
по адресу: г. Москва, ВАО, ул. Кетчерская, вл. 2

Председатель ФХУ РПЦ, митрополит
Рязанский и Михайловский Марк
_____ С.А.Головков

Заместитель генерального директора
_____ П.Е. Смирнов

Руководитель мастерской №1
_____ В.Н. Соколов

СОСТАВ БУКЛЕТА

Титульный лист.....	1
Состав буклета.....	2
Схема ситуационного плана (на основе М 1:2000).....	3
Схема планировочной организации земельного участка.....	4
/схема транспортной организации территории (на основе М 1:500)	
Схема разверток фасадов.....	5
Фотофиксация существующего положения.....	6-7

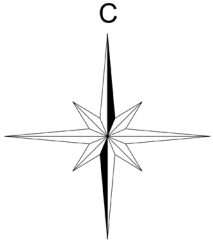
ХРАМ

Западный фасад (на основе М 1:200).....	8
Восточный фасад (на основе М 1:200).....	9
Южный фасад (на основе М 1:200).....	10
Северный фасад (на основе М 1:200).....	11
План подвала (на основе М 1:200).....	12
План первого этажа (на основе М 1:200).....	13
План на уровне хоров (на основе М 1:200).....	14
Разрез (на основе М 1:200).....	15
Фрагмент фасада (на основе М 1:20).....	16

ДОМ ПРИЧТА

Фасад в осях 1-5 (на основе М 1:200).....	17
Фасад в осях 5-1 (на основе М 1:200).....	18
Фасад в осях А-Г (на основе М 1:200).....	19
Фасад в осях Г-А (на основе М 1:200).....	20
План подвала (на основе М 1:200).....	21
/план чердака (на основе М 1:200)	
План первого этажа (на основе М 1:200).....	22
План второго этажа (на основе М 1:200).....	23
Разрез (на основе М 1:200).....	24
Фрагмент фасада (на основе М 1:20).....	25








Пояснительная записка.....	26-27
Технико-экономические показатели.....	28

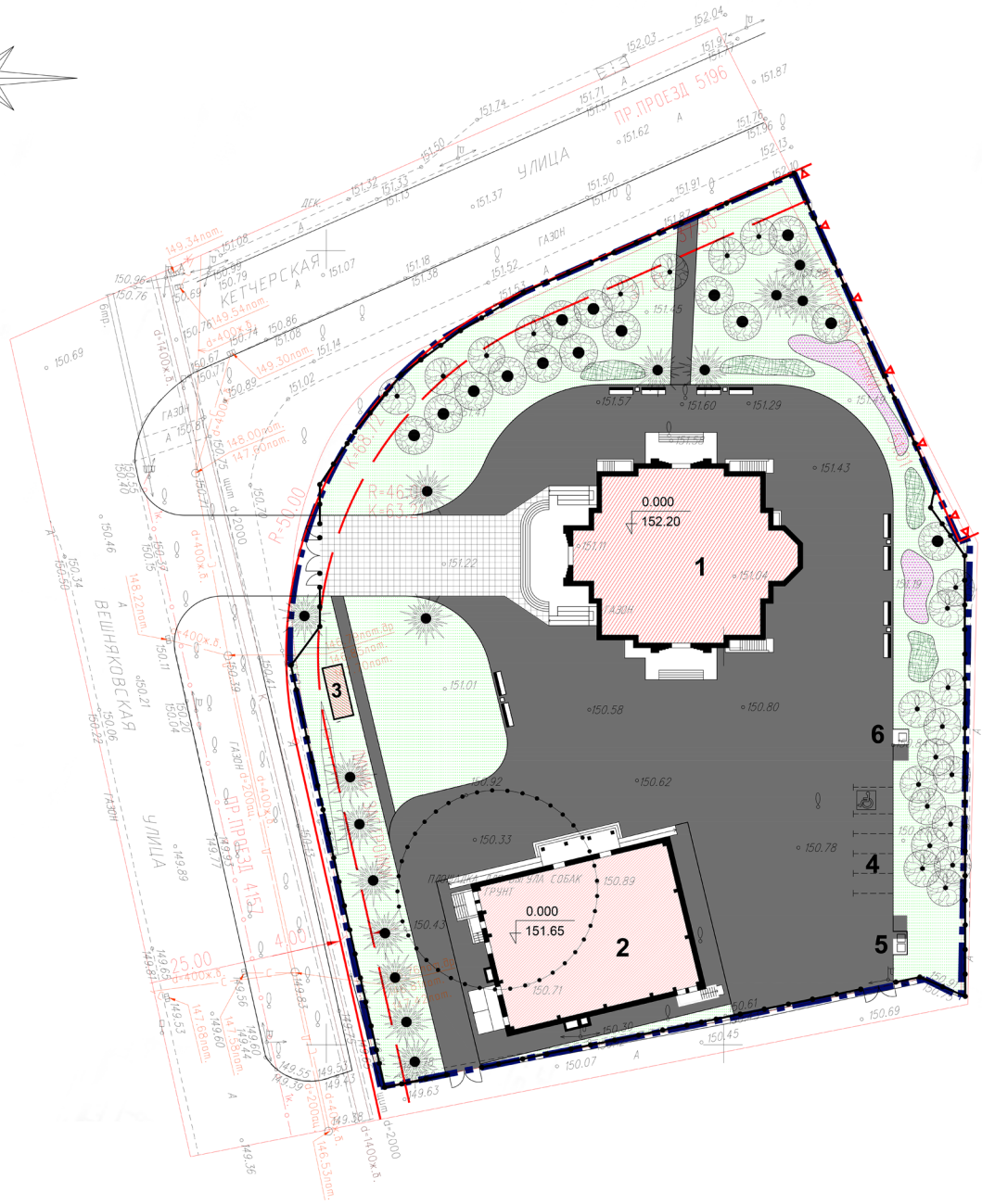


ЭКСПЛИКАЦИЯ

1. Храм на 500 прихожан
2. Дом причта
3. Церковный киоск
4. Парковка легковых автомобилей
5. Площадка мусоросборников
6. Место для сжигания записок

УСЛОВНЫЕ ОБОЗНАЧЕНИЯ



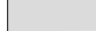
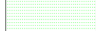





-  - граница проектируемого участка
-  - проектируемые здания и сооружения
-  - ограждение храмового комплекса
-  - деревья лиственные существующие
-  - деревья лиственных пород проектируемые
-  - деревья хвойных пород проектируемые
-  - кустарники лиственных пород в группах
-  - цветники из летников
-  - газон парковый
-  - покрытие из бетонной плитки-брусчатки
-  - покрытие из асфальтобетона

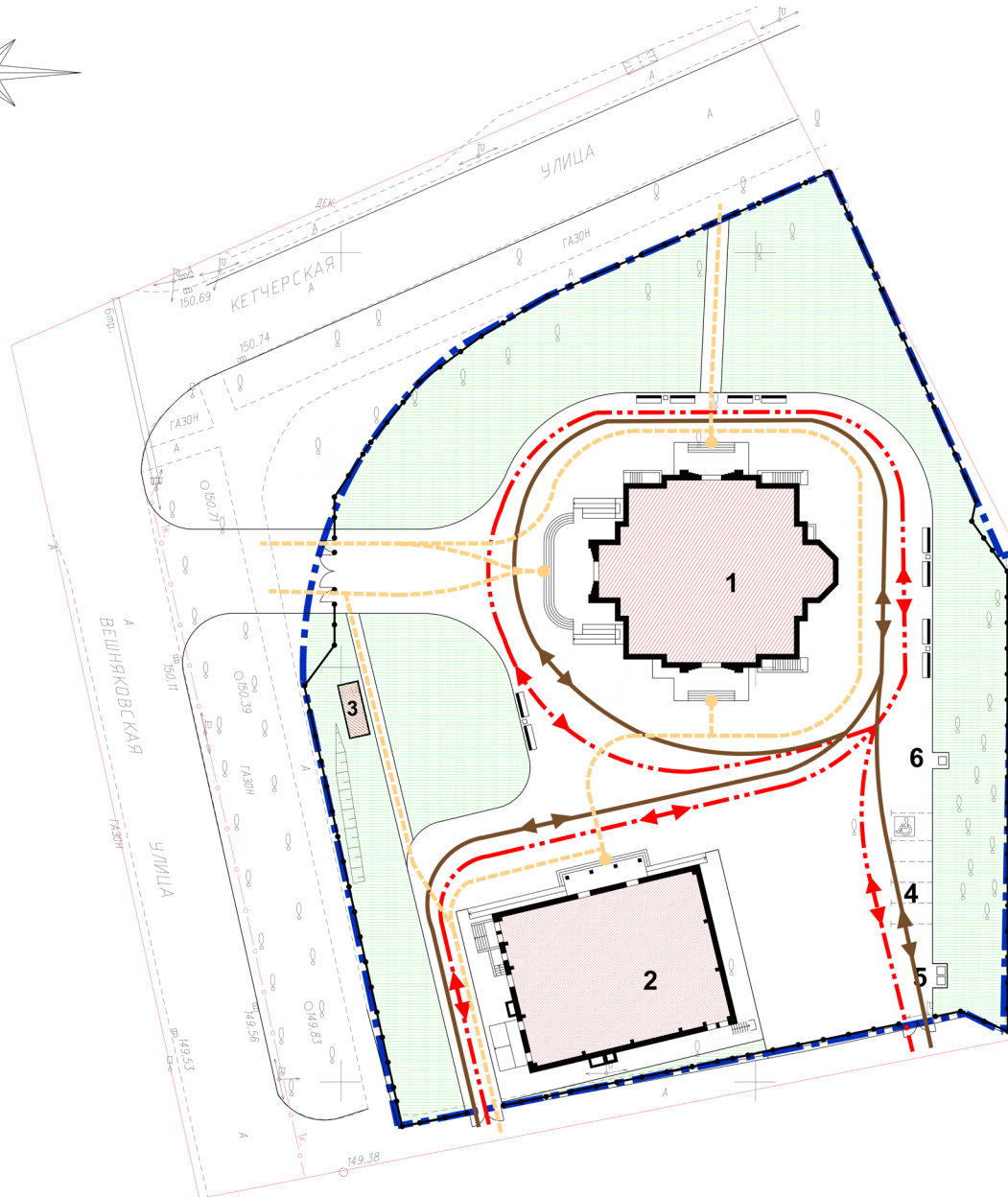


ЭКСПЛИКАЦИЯ

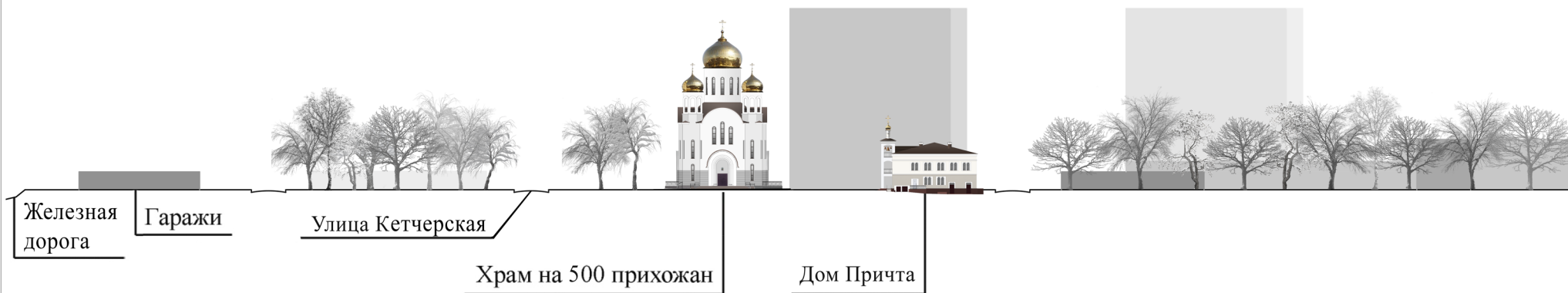
1. Храм на 500 прихожан
2. Дом причта
3. Церковный киоск
4. Парковка легковых автомобилей
5. Площадка мусоросборников
6. Место для сжигания записок

УСЛОВНЫЕ ОБОЗНАЧЕНИЯ

-  - граница проектируемого участка
-  - проектируемые здания и сооружения
-  - существующие здания и сооружения
-  - газон
-  - цветники
-  - ограждение территории
-  - транспортные потоки
-  - проезд пожарной техники
-  - пешеходные потоки



РАЗВЁРТКА ВДОЛЬ УЛ. ВЕШНЯКОВСКАЯ



РАЗВЁРТКА ВДОЛЬ УЛ. КЕТЧЕРСКАЯ





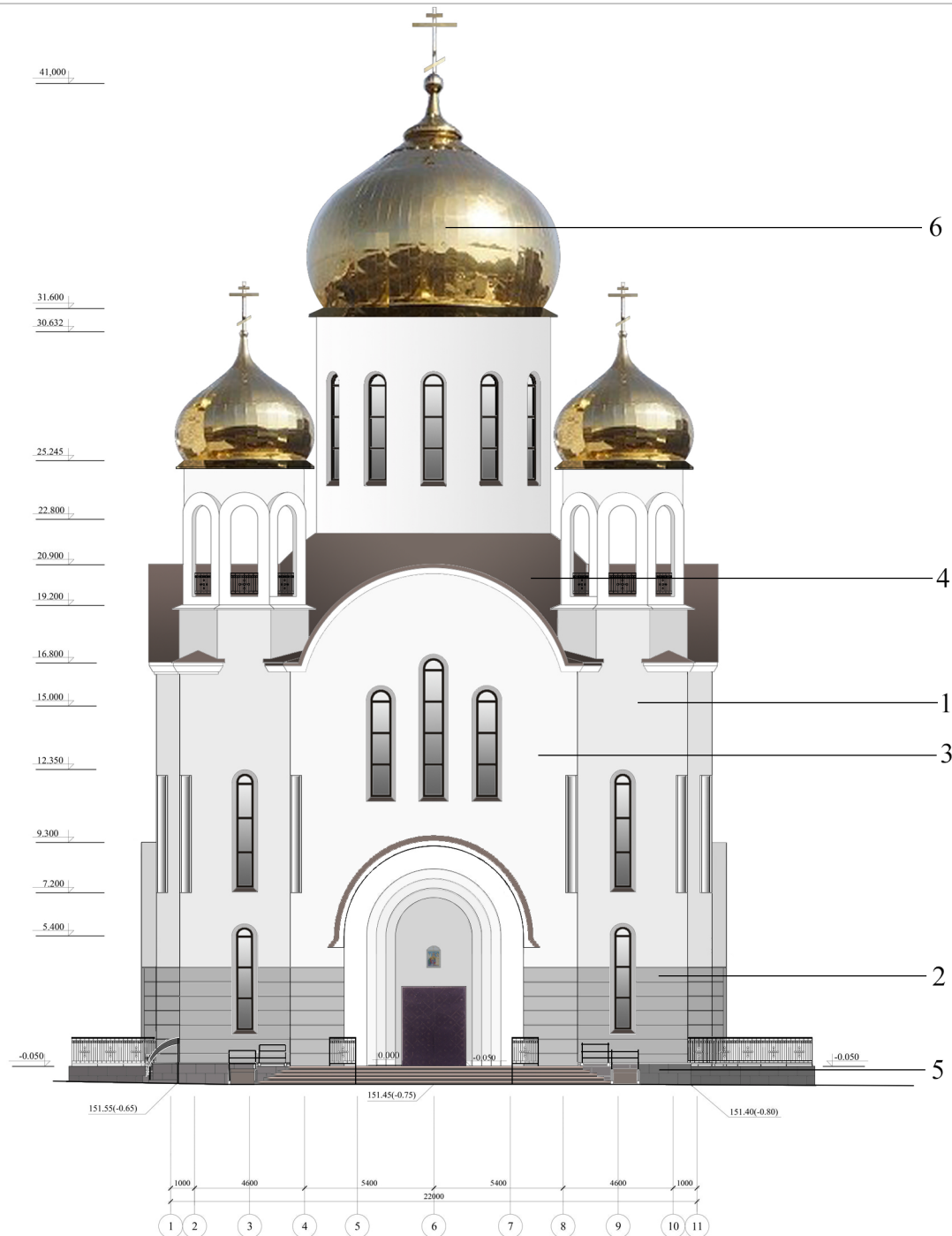
Храмовый Комплекс Русской Православной Церкви вместимостью 500 прихожан
по адресу: г. Москва, ВАО, ул. Кетчерская, вл. 2

ФОТОФИКСАЦИЯ СУЩЕСТВУЮЩЕГО ПОЛОЖЕНИЯ

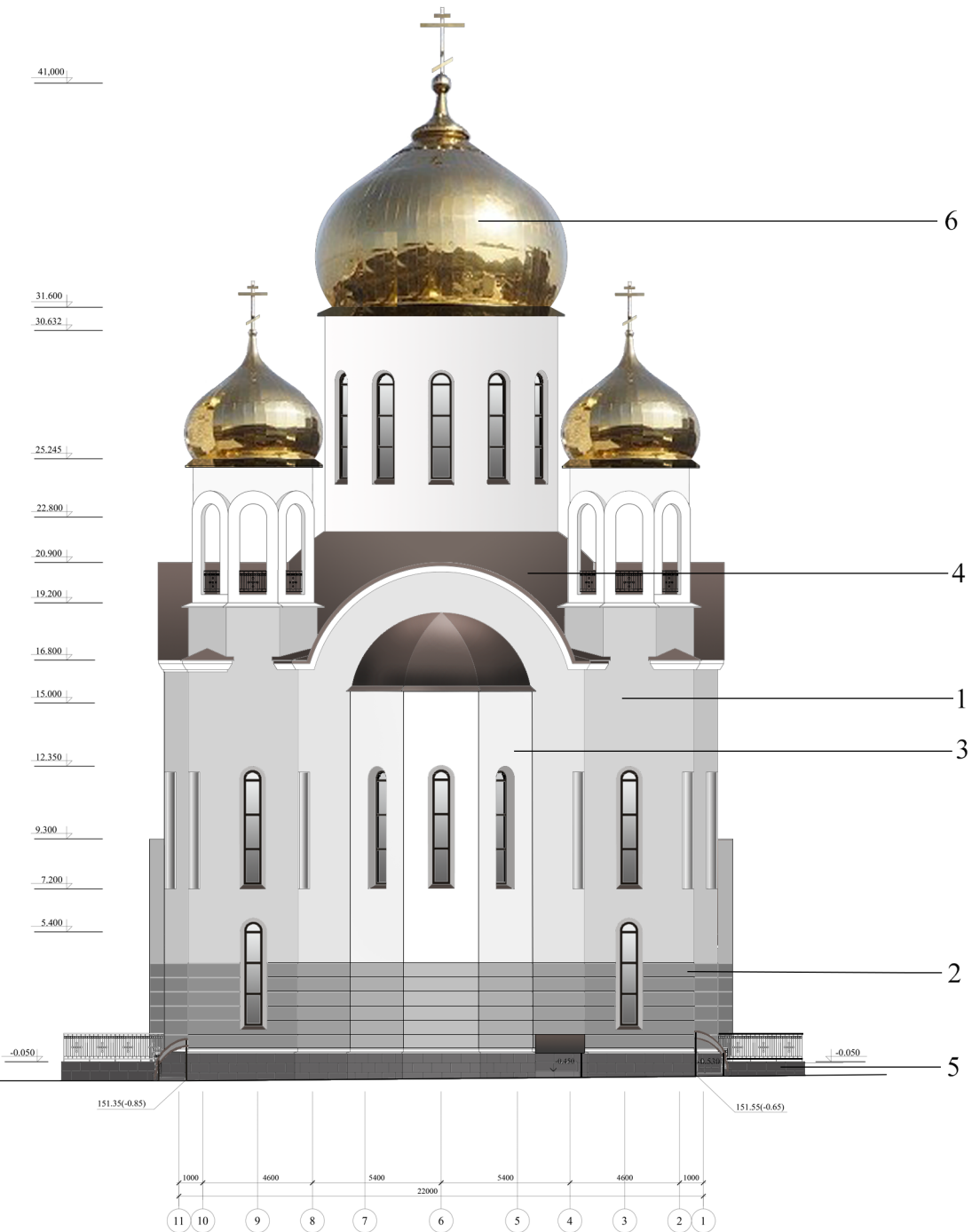
АО « Моспроект-3»
Мастерская 1

6

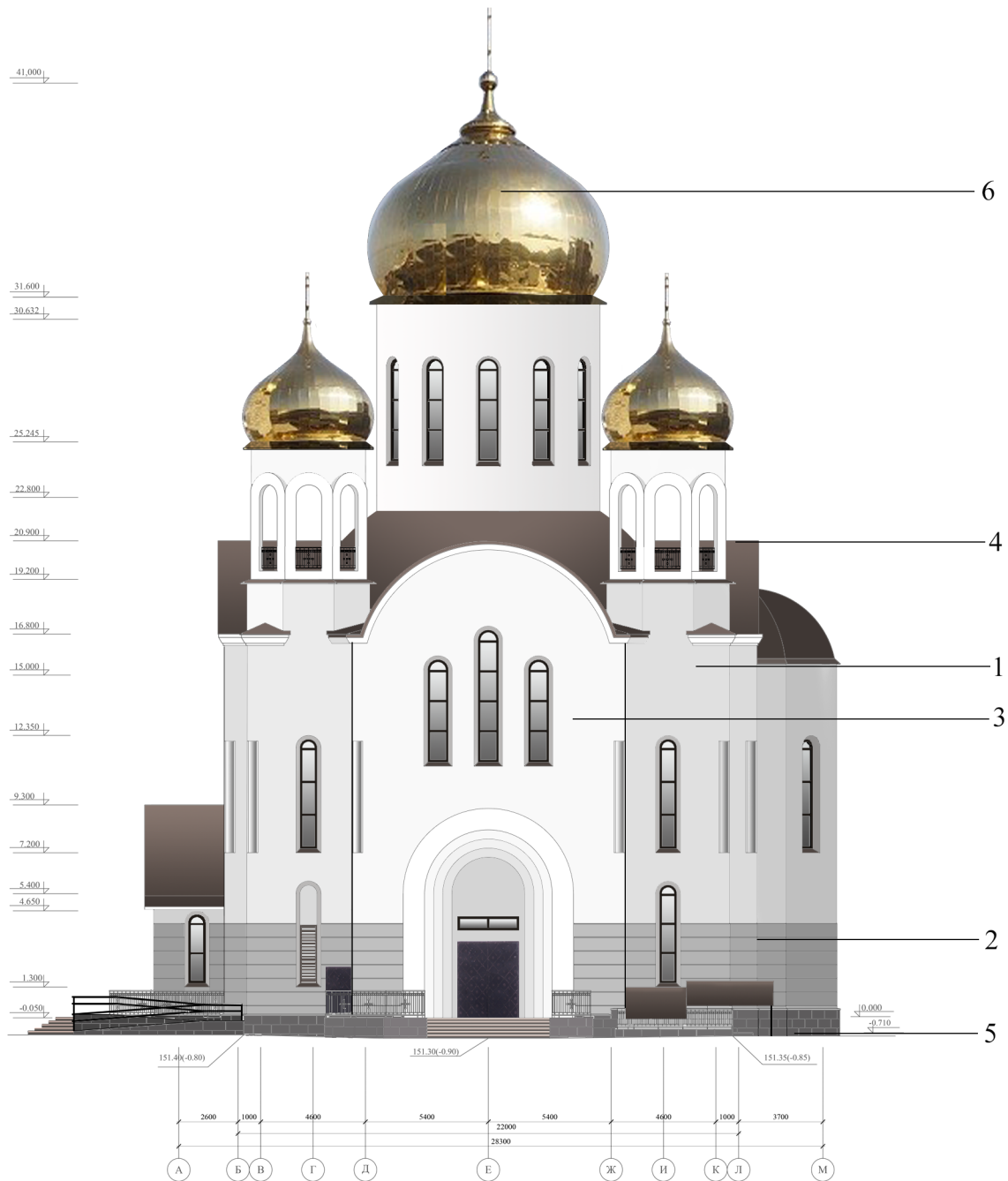




1. Ограждающими конструкциями здания являются газобетонные блоки с последующей цементно-известковой штукатуркой.
2. Стены на уровне 1-го этажа-рустованная штукатурка с покраской фасадными красителями серого оттенка (RAL 7047)
3. Стены храма выше уровня 1-го этажа и архитектурные детали фасада окрашиваются в светлый кремовый цвет (RAL 9001)
4. Кровельные покрытия храма - кровельный материал Алюминий PREFA 0.7 мм P10 гладкий коричневый
5. Цоколь, площадки входов, ступени и пандусы- облицовка серым гранитом
6. Купола и кресты - покрытие из нитрид титана



1. Ограждающими конструкциями здания являются газобетонные блоки с последующей цементно-известковой штукатуркой.
2. Стены на уровне 1-го этажа-рустованная штукатурка с покраской фасадными красителями серого оттенка (RAL 7047)
3. Стены храма выше уровня 1-го этажа и архитектурные детали фасада окрашиваются в светлый кремовый цвет (RAL 9001)
4. Кровельные покрытия храма - кровельный материал Алюминий PREFA 0.7 мм P10 гладкий коричневый
5. Цоколь, площадки входов, ступени и пандусы- облицовка серым гранитом
6. Купола и кресты - покрытие из нитрид титана



1. Ограждающими конструкциями здания являются газобетонные блоки с последующей цементно-известковой штукатуркой.
2. Стены на уровне 1-го этажа-рустованная штукатурка с покраской фасадными красителями серого оттенка (RAL 7047)
3. Стены храма выше уровня 1-го этажа и архитектурные детали фасада окрашиваются в светлый кремовый цвет (RAL 9001)
4. Кровельные покрытия храма - кровельный материал Алюминий PREFA 0.7 мм P10 гладкий коричневый
5. Цоколь, площадки входов, ступени и пандусы- облицовка серым гранитом
6. Купола и кресты - покрытие из нитрид титана

41,000

31,600

30,632

25,245

22,800

20,900

19,200

16,800

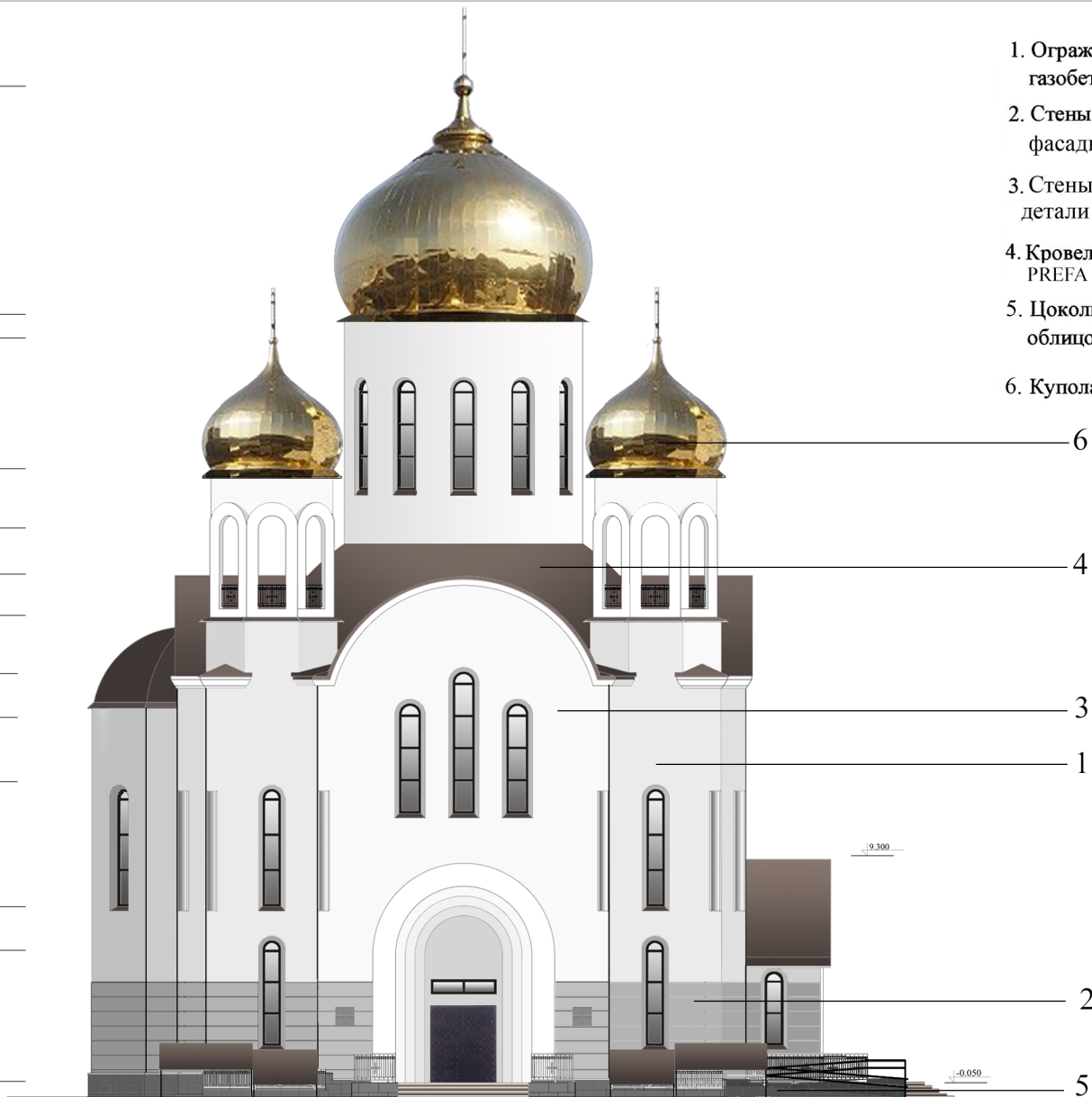
15,000

12,350

7,200

5,400

0,000



1. Ограждающими конструкциями здания являются газобетонные блоки с последующей цементно-известковой штукатуркой.
2. Стены на уровне 1-го этажа-рустованная штукатурка с покраской фасадными красителями серого оттенка (RAL 7047)
3. Стены храма выше уровня 1-го этажа и архитектурные детали фасада окрашиваются в светлый кремовый цвет (RAL 9001)
4. Кровельные покрытия храма - кровельный материал Алюминий PREFA 0.7 мм P10 гладкий коричневый
5. Цоколь, площадки входов, ступени и пандусы- облицовка серым гранитом
6. Купола и кресты - покрытие из нитрид титана

6

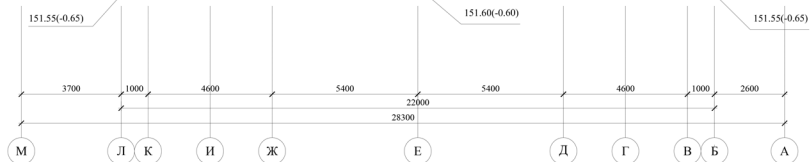
4

3

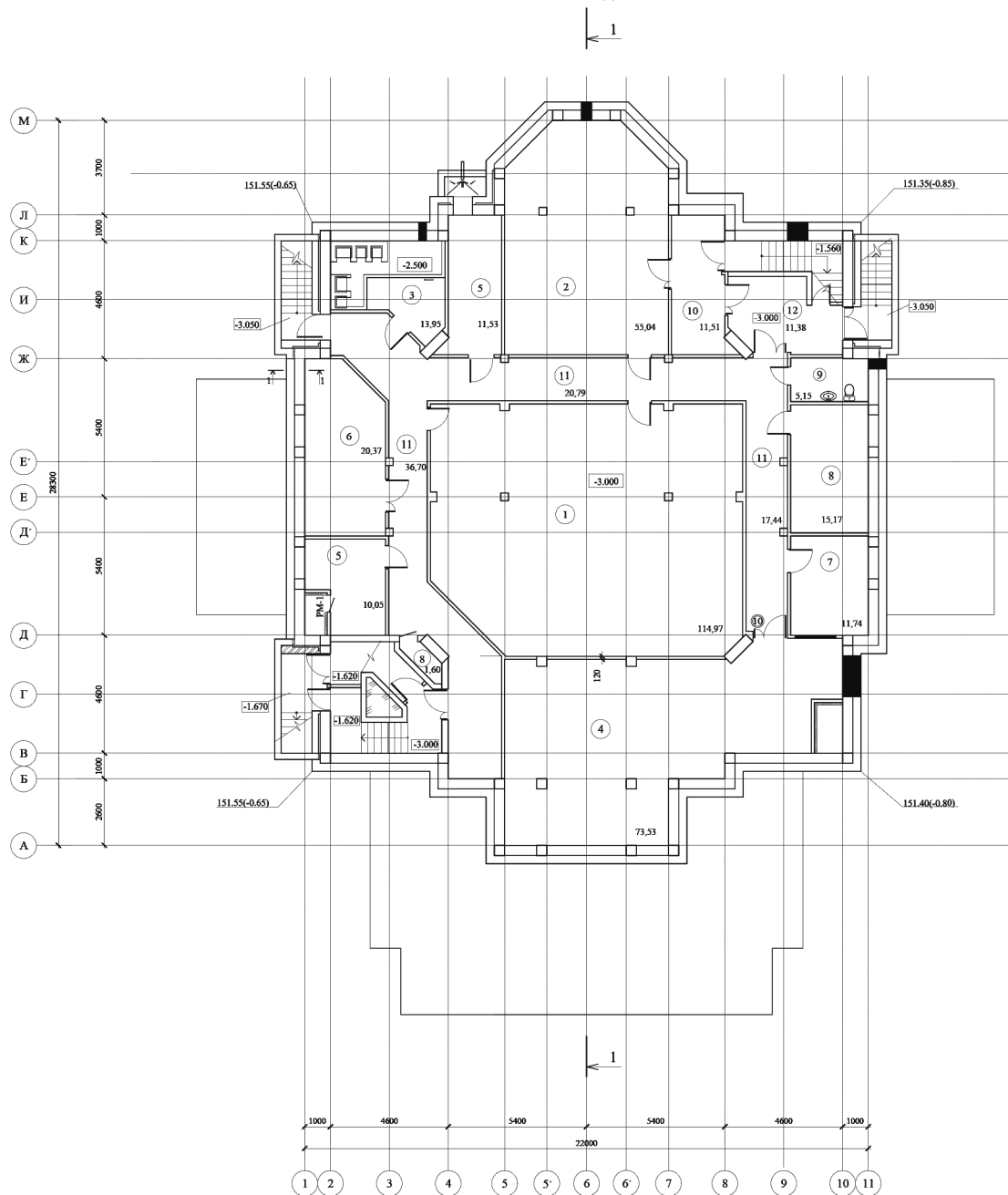
1

2

5



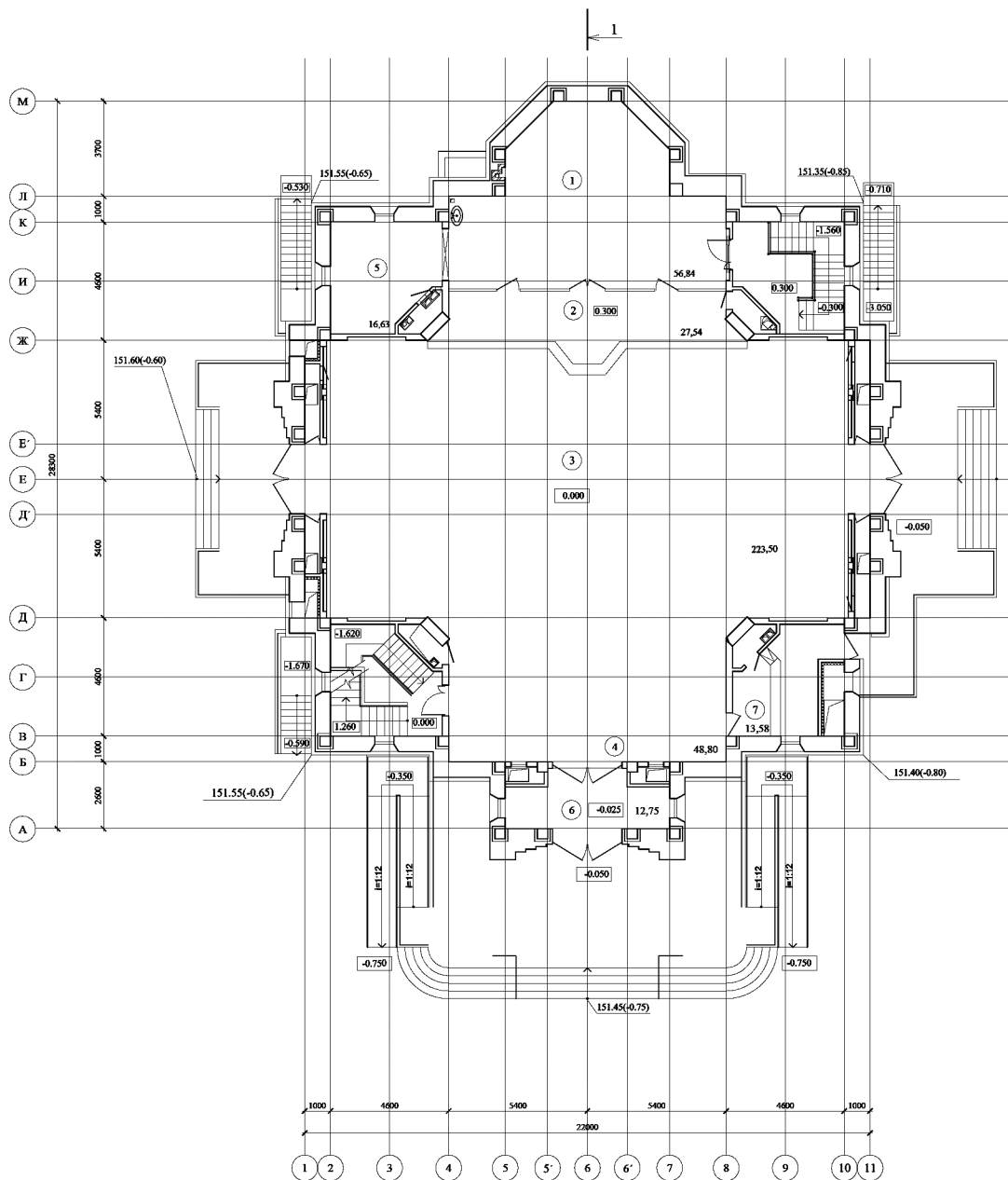
План подвала



Экспликация помещений

№ по плану	Наименование	Площадь, м ²
1	Помещение для хранения церковной утвари	114,97
2	Ризница	55,04
3	Электрощитовая	13,95
4	Венткамера	73,53
5	Венткамера для подпора воздуха	10,05+ 11,53
6	Венткамера противодымной вентиляции	20,37
7	Тепловой ввод	11,74
8	Кладовая уборочного инвентаря	15,17+1,6
9	Санузел	5,15
10	Тамбур-шлюз	11,51
11	Коридор	36,70+ 20,79+17,44
12	Тамбур	11,38
Итого :		430,92

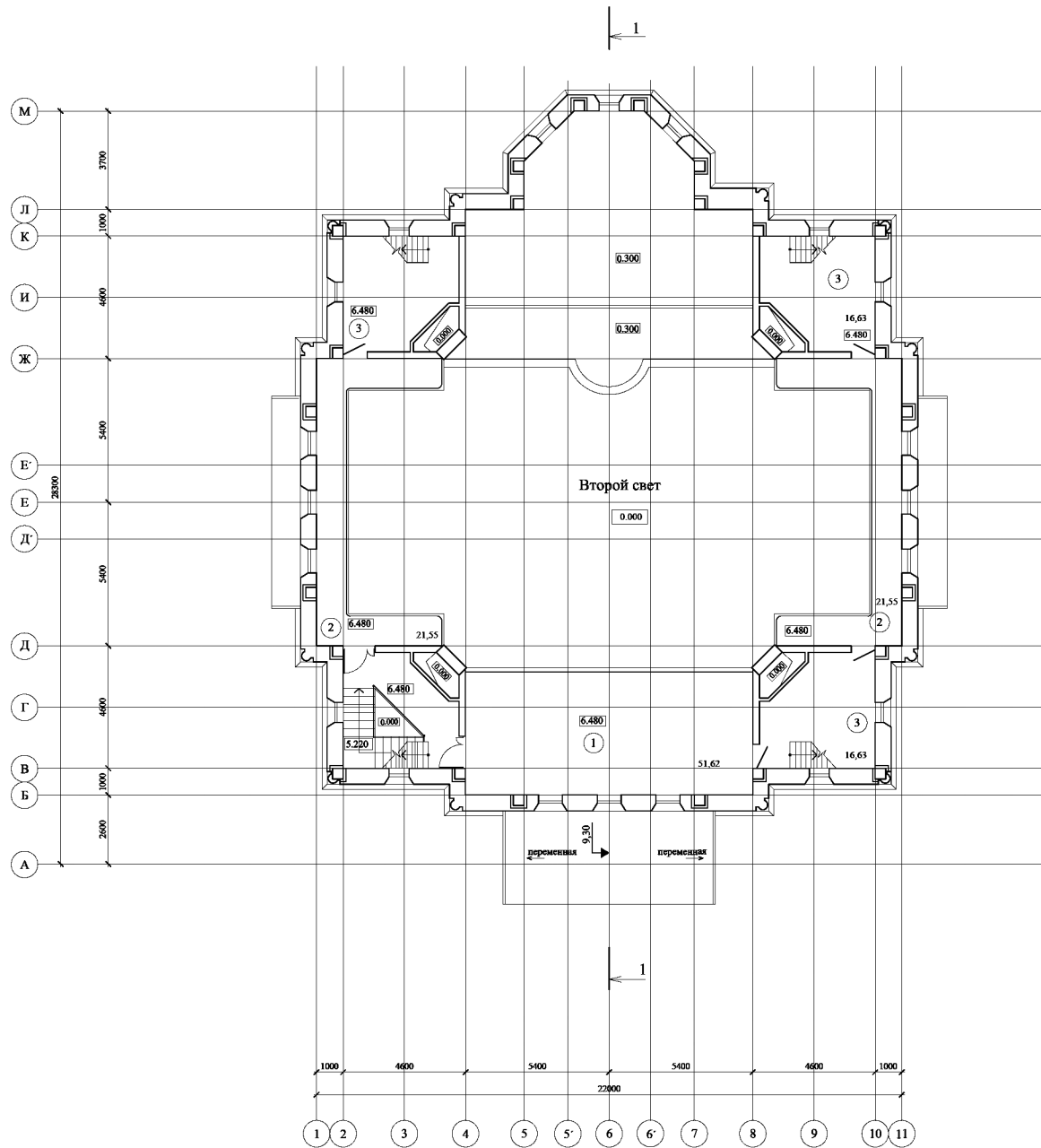
План 1-го этажа



Экспликация помещений

№ по плану	Наименование	Площадь, м ²
1	Алтарь	56,84
2	Солес	27,54
3	Средняя часть храма(молельный зал)	223,50
4	Притвор	48,80
5	Помощарка	16,63
6	Тамбур	12,75
7	Свечная лавка	13,58
Итого :		399,64

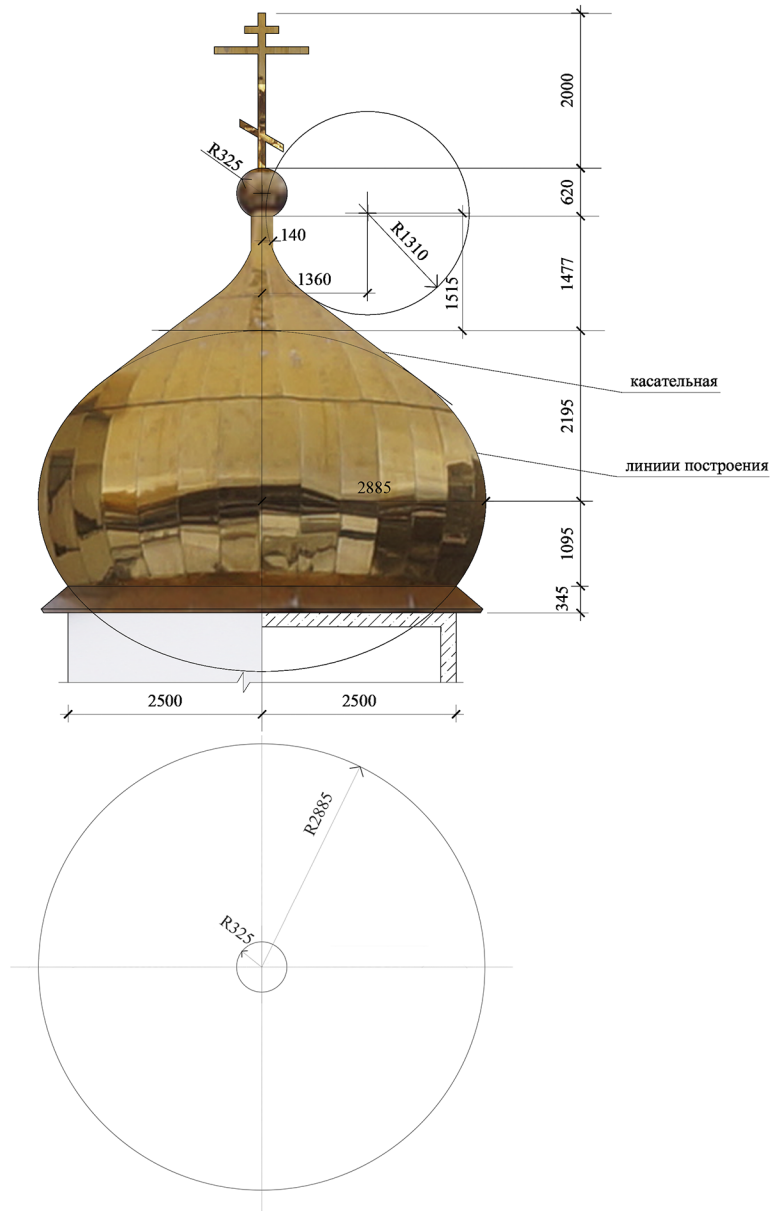
План на уровне хор



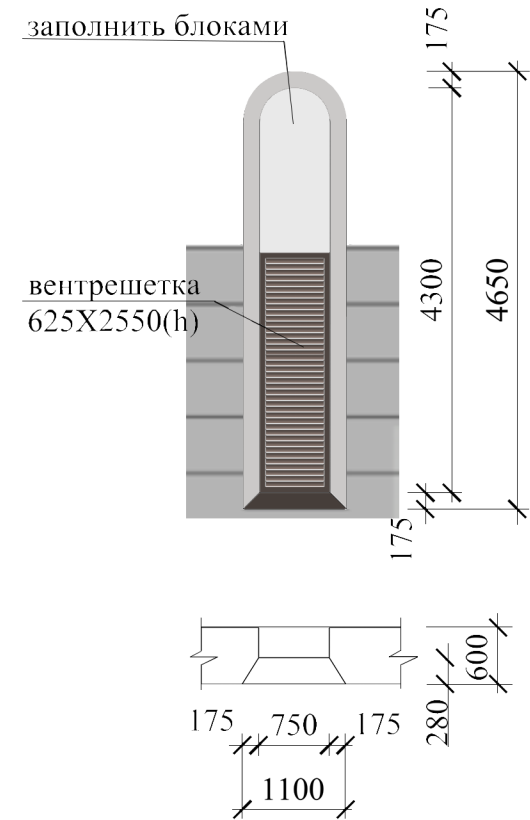
Экспликация помещений

№№ по плану	Наименование	Площадь, м ²
1	Хоры	51,61
2	Балкон	21,55+ 21,55
3	Площадка под винтовую лестницу	16,63+16,63+16,63
Итого :		144,60

Глава малого барабана

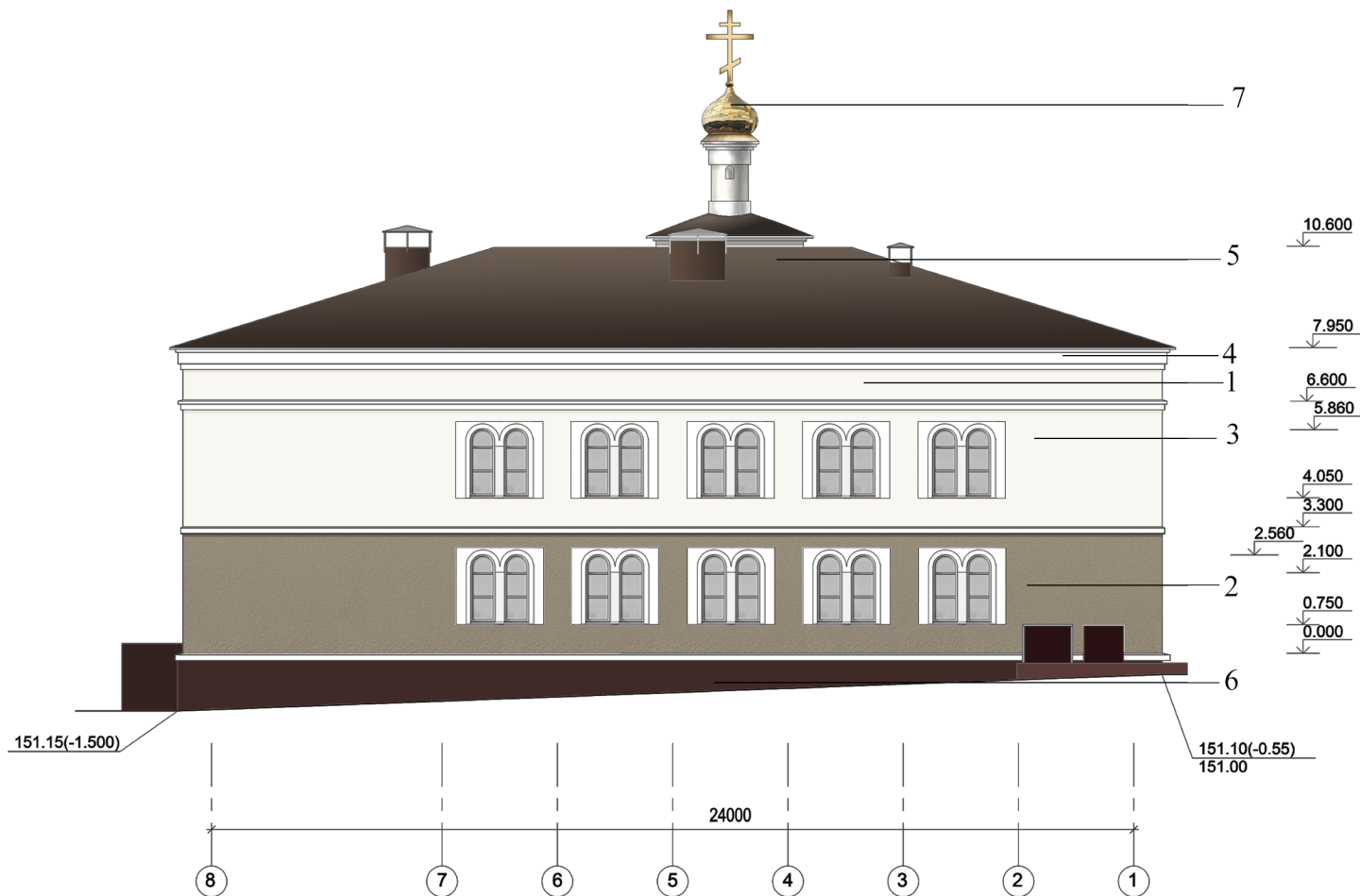


Проем по типу окна О2 в осях "Г" и "10" строит. проем 750x4300





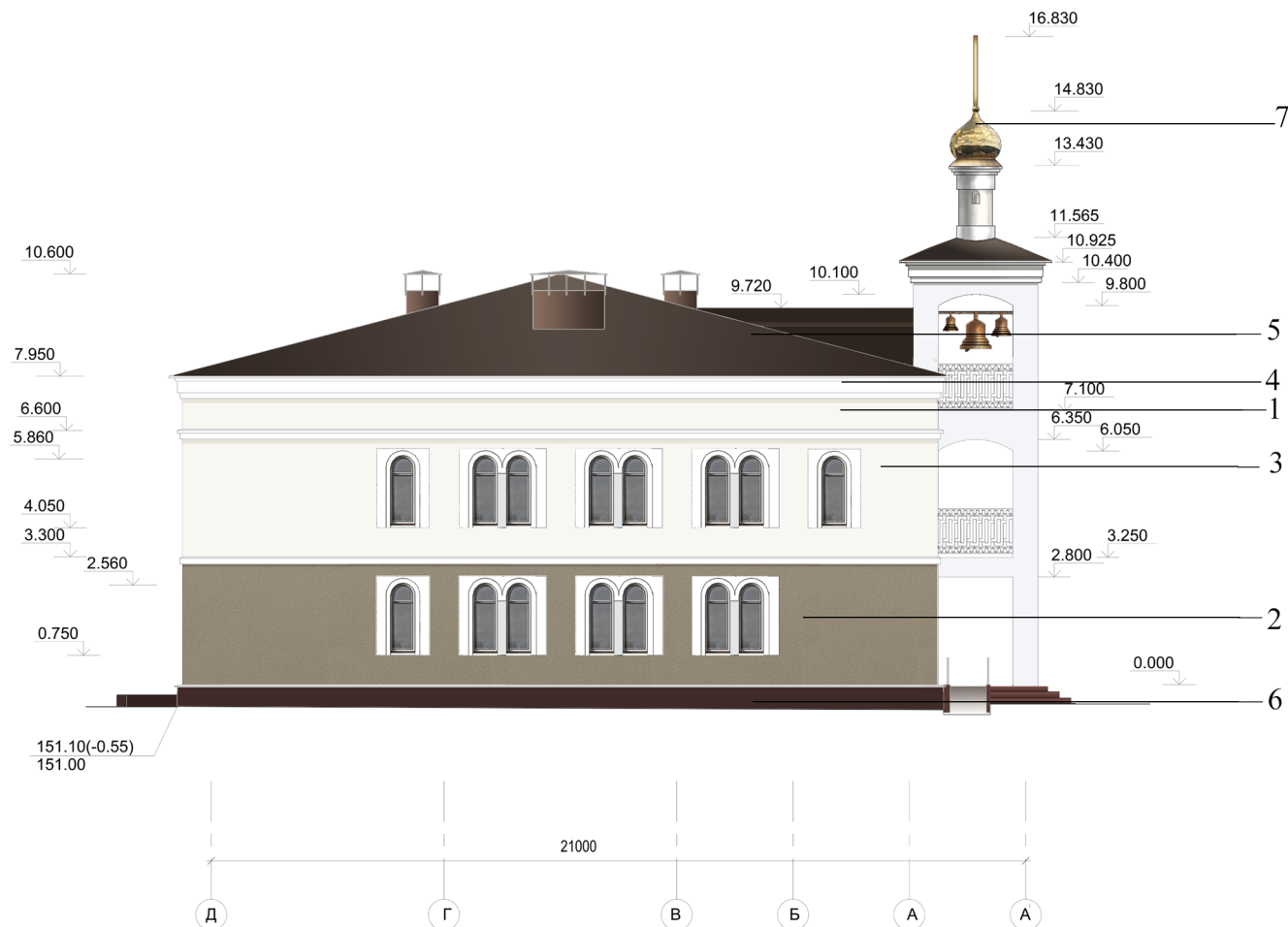
1. Наружные стены выполняются из стеновых блоков из ячеистых бетонов с последующим оштукатуриванием перлитовой штукатуркой по сетке. Кирпичные фрагменты стен выполняются из пустотелого кирпича с последующим оштукатуриванием перлитовой штукатуркой по сетке
2. Стены на уровне первого этажа- фактурная штукатурка
3. Стены выше первого этажа окрашиваются в светлый кремовый цвет (RAL 9001)
4. Декоративные элементы фасада- окраска фасадными красителями белого цвета (RAL 9010)
5. Кровельное покрытие-металлочерепица
6. Цоколь-краска коричневого цвета, ступени- керамогранит
7. Главка и крест- покрытие из нитрид титана



1. Наружные стены выполняются из стеновых блоков из ячеистых бетонов с последующим оштукатуриванием перлитовой штукатуркой по сетке. Кирпичные фрагменты стен выполняются из пустотелого кирпича с последующим оштукатуриванием перлитовой штукатуркой по сетке
2. Стены на уровне первого этажа- фактурная штукатурка
3. Стены выше первого этажа окрашиваются в светлый кремовый цвет (RAL 9001)
4. Декоративные элементы фасада- окраска фасадными красителями белого цвета (RAL 9010)
5. Кровельное покрытие-металлочерепица
6. Цоколь-краска коричневого цвета, ступени- керамогранит
7. Главка и крест- покрытие из нитрид титана

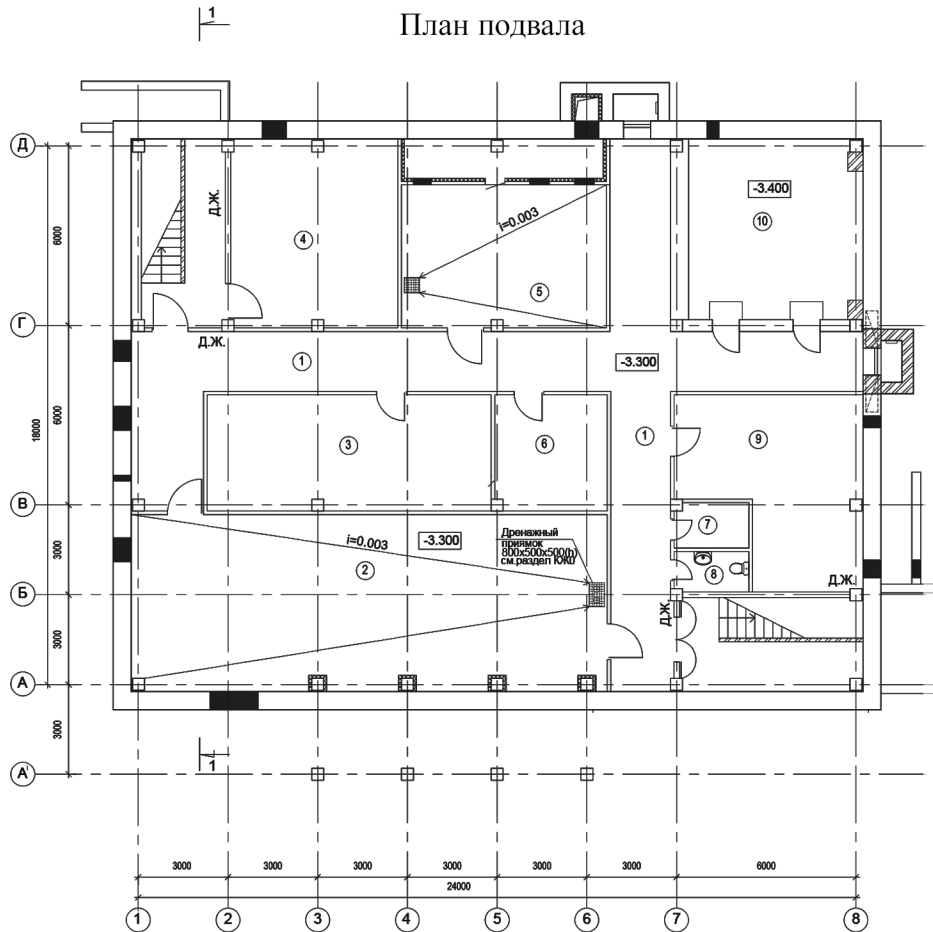


1. Наружные стены выполняются из стеновых блоков из ячеистых бетонов с последующим оштукатуриванием перлитовой штукатуркой по сетке. Кирпичные фрагменты стен выполняются из пустотелого кирпича с последующим оштукатуриванием перлитовой штукатуркой по сетке
2. Стены на уровне первого этажа- фактурная штукатурка
3. Стены выше первого этажа окрашиваются в светлый кремовый цвет (RAL 9001)
4. Декоративные элементы фасада- окраска фасадными красителями белого цвета (RAL 9010)
5. Кровельное покрытие-металлочерепица
6. Цоколь-краска коричневого цвета, ступени- керамогранит
7. Главка и крест- покрытие из нитрид титана

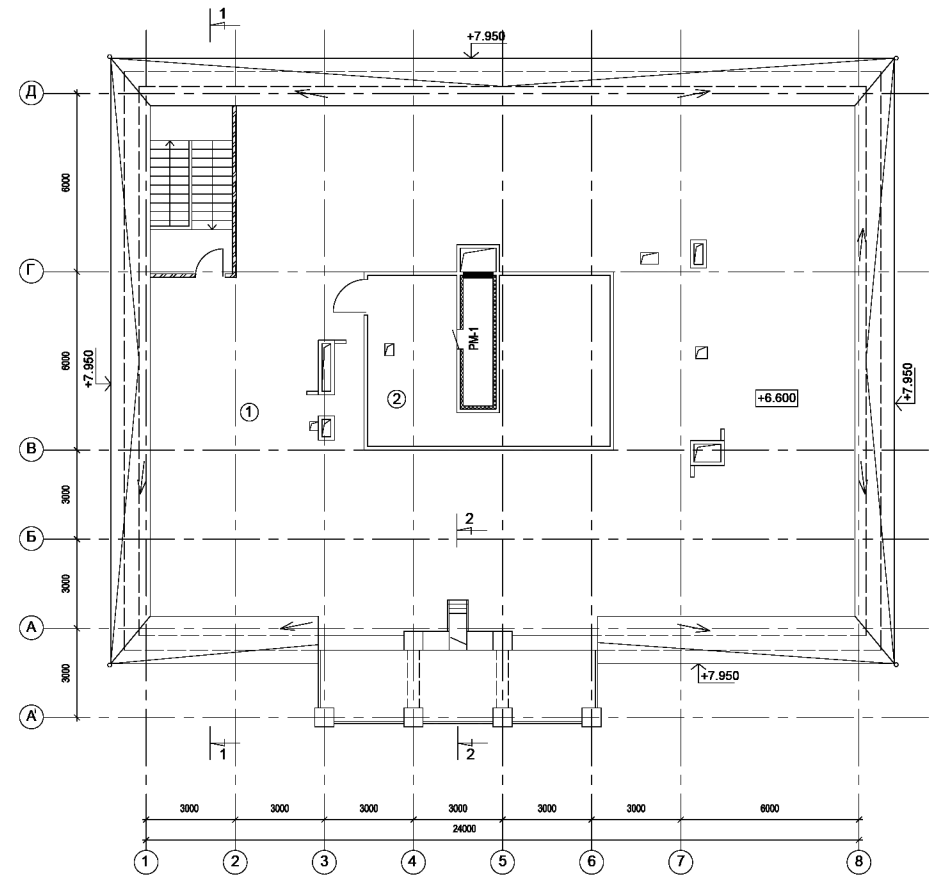


1. Наружные стены выполняются из стеновых блоков из ячеистых бетонов с последующим оштукатуриванием перлитовой штукатуркой по сетке. Кирпичные фрагменты стен выполняются из пустотелого кирпича с последующим оштукатуриванием перлитовой штукатуркой по сетке
2. Стены на уровне первого этажа- фактурная штукатурка
3. Стены выше первого этажа окрашиваются в светлый кремовый цвет (RAL 9001)
4. Декоративные элементы фасада- окраска фасадными красителями белого цвета (RAL 9010)
5. Кровельное покрытие-металлочерепица
6. Цоколь-краска коричневого цвета, ступени- керамогранит
7. Главка и крест- покрытие из нитрид титана

План подвала



План чердака



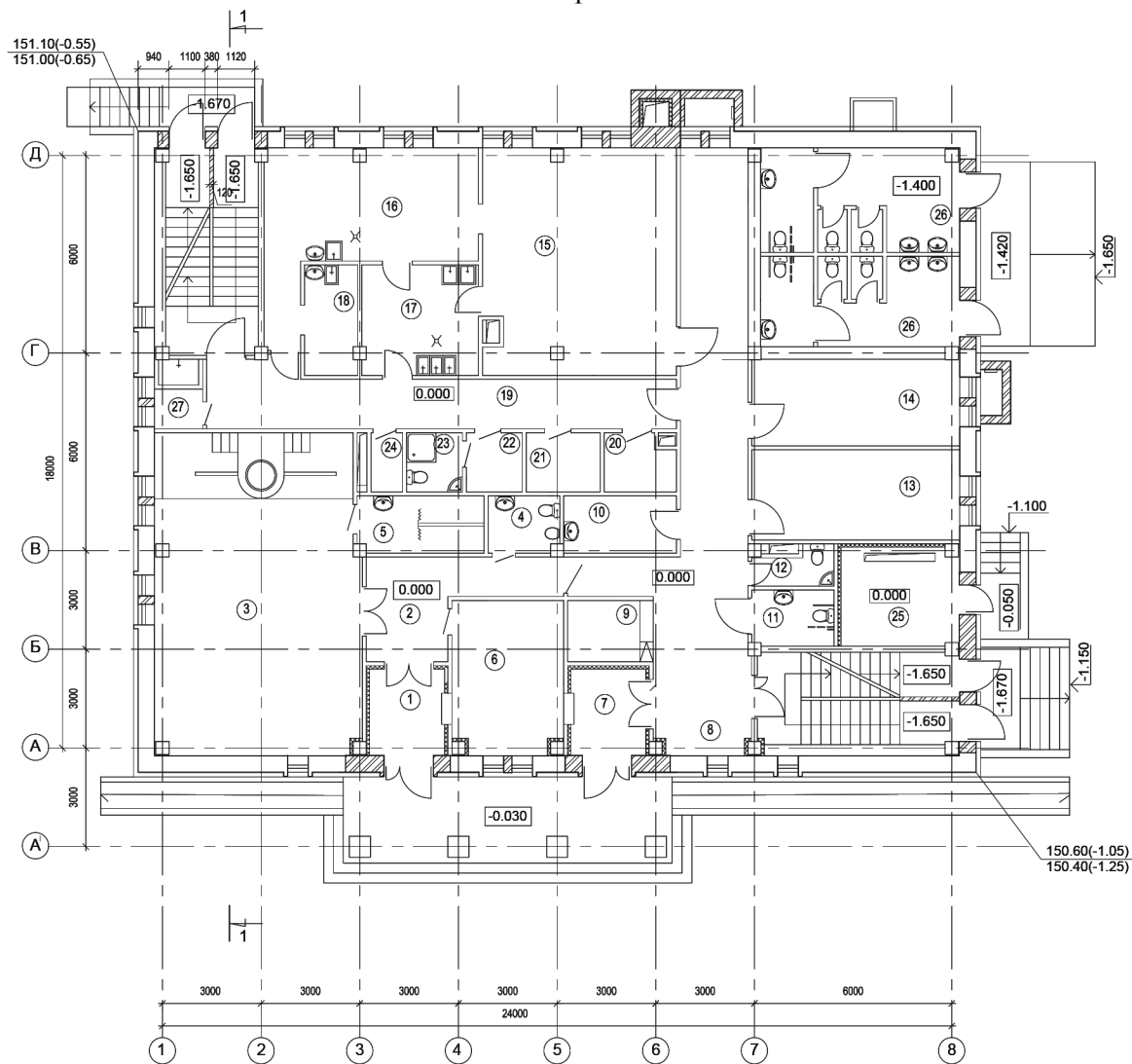
Экспликация помещений

Nп/п	Наименование	Площ., кв. м
1.	Коридор	91.90
2.	ИТП	93.35
3.	Кладовая церковной утвари	36.70
4.	Насосная	35.00
5.	Венткамера	41.25
6.	Кладовая церковной утвари	14.50
7.	Кладовая уборочного инвентаря	3.70
8.	Санузел	3.35
9.	Кладовая садового и уборочного инвентаря	33.30
10.	Помещение для инженерных коммуникаций	35.10

Экспликация помещений

Nп/п	Наименование	Площ., кв. м
1.	Чердачное помещение	380.00
2.	Венткамера	45.00

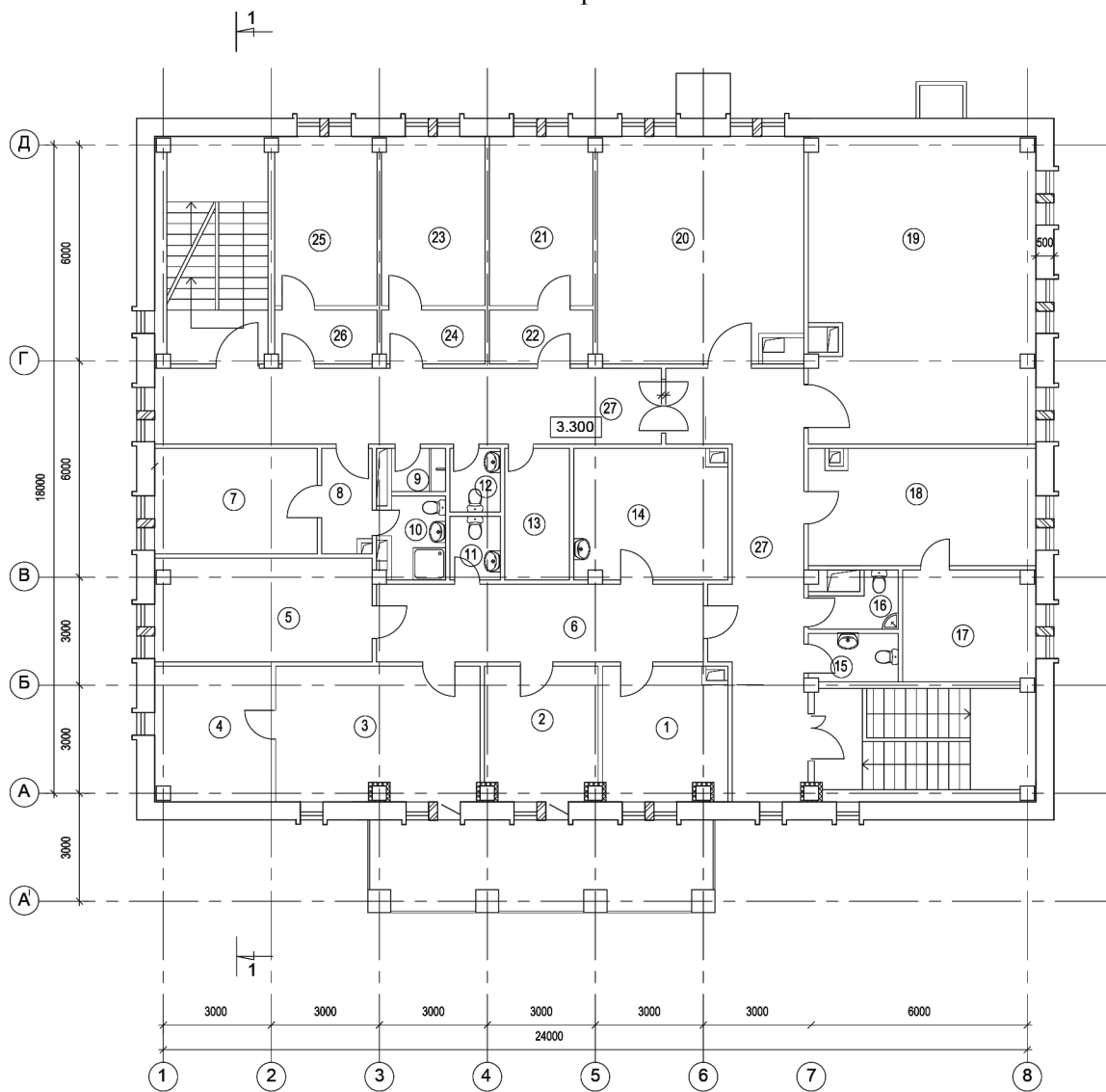
План первого этажа



Экспликация помещений

№/п	Наименование	Площ. кв. м
1.	Тамбур	6.70
2.	Вестибюль	12.10
3.	Крещальня	60.40
4.	Санузел	3.70
5.	Комната переодевания	6.60
6.	Комната охраны	15.50
7.	Тамбур	6.70
8.	Вестибюль	45.80
9.	Гардероб	4.80
10.	Комната для пеленания детей	6.00
11.	Санузел	4.20
12.	Санузел	2.60
13.	Учебная аудитория	17.30
14.	Библиотека	16.60
15.	Трапезная	40.50
16.	Горячее и холодное отделение	25.00
17.	Моечная столовой и кухонной посуды	11.60
18.	Догоготовный цех	5.40
19.	Производственный коридор	23.00
20.	Кладовая сухих продуктов и гастрономии	3.70
21.	Кладовая овощей	4.00
22.	Гардеробная персонала	3.10
23.	Санузел	3.10
24.	Помещение уборочного инвентаря	1.70
25.	Электрощитовая	10.70
26.	Общественный туалет	35.60
27.	Помещение моечной и оборотной тары	3.30

План второго этажа

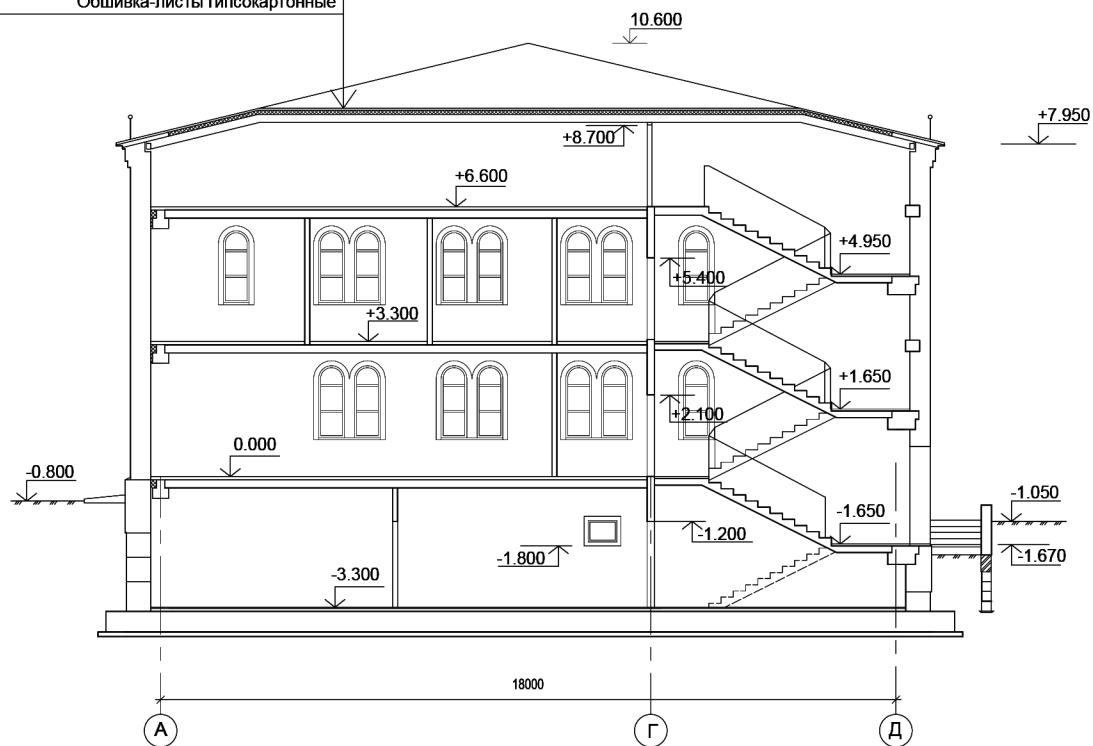


Экспликация помещений

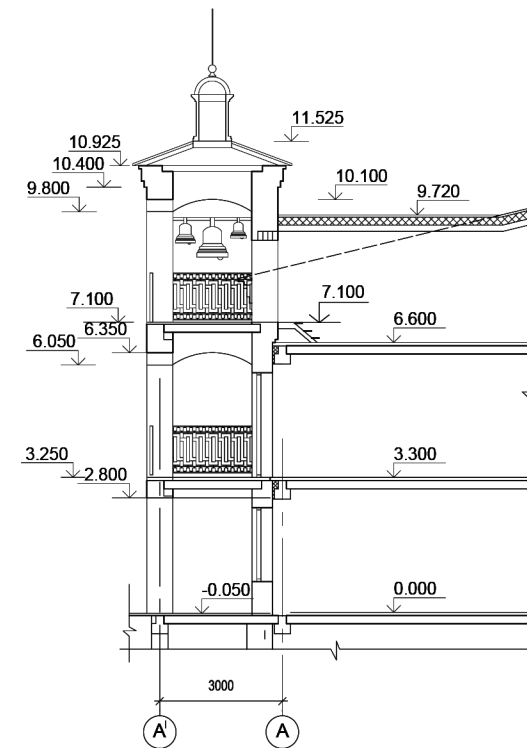
№/п	Наименование	Площ. кв. м
1.	Бухгалтерия	12.40
2.	Комната старосты	11.50
3.	Кабинет настоятеля	21.00
4.	Комната отдыха	12.00
5.	Учительская комната	17.20
6.	Холл	19.50
7.	Комната отдыха	13.25
8.	Прихожая	4.00
9.	Комната уборочного инвентаря	1.80
10.	Санузел	3.80
11.	Санузел	2.50
12.	Санузел	2.50
13.	Кладовая	6.60
14.	Чаепитная	15.20
15.	Санузел	3.35
16.	Санузел	3.00
17.	Подсобная для хранения игрового инвентаря	11.30
18.	Игровая комната для детей	20.30
19.	Классная комната	52.50
20.	Классная комната	35.10
21.	Комната отдыха	13.50
22.	Прихожая	4.30
23.	Комната отдыха	13.50
24.	Прихожая	4.30
25.	Комната отдыха	13.30
26.	Прихожая	4.20
27.	Коридор	59.40

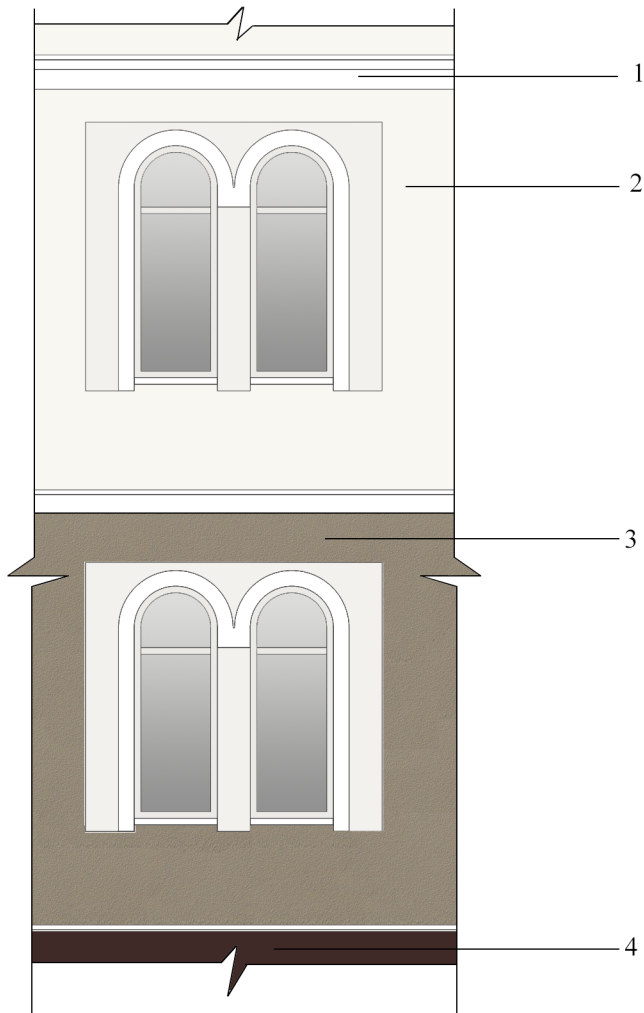
Металлочерепица (вариант - фальцевая кровля)
Доска обрешетки 40x100 (сплошная)
вариант: 2 слоя влагостойкой фанеры 12ммx2
Брусок контробрешетки 50x50
Подкровельная гидроизоляция "Ютавек 135"
Доска контробрешетки 50x100
по стропилам шаг 590
Утеплитель-мин./ватн.пл. "Rockwool" б=50мм
Утеплитель-мин./ватн.пл. "Rockwool" б=200мм
Паробарьер "Ютафол Н 110 Стандарт"
Доска обрешетки 40x100 шаг 350
Подсистема для листов гипсокартонных
Обшивка-листы гипсокартонные

Разрез 1-1

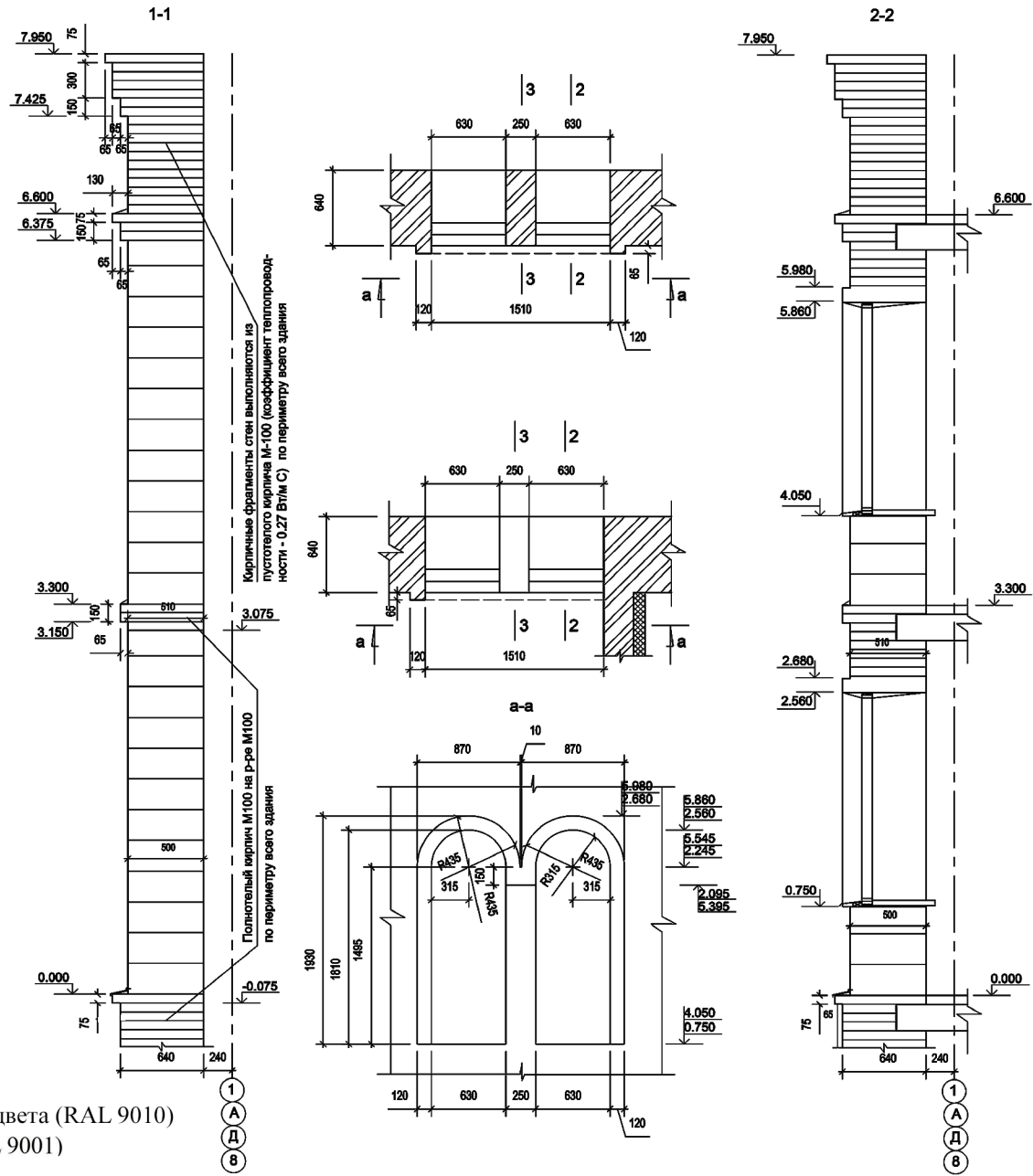


Разрез 2-2





1. Декоративные элементы фасада- окраска фасадными красителями белого цвета (RAL 9010)
2. Стены выше первого этажа окрашиваются в светлый кремовый цвет (RAL 9001)
3. Стены на уровне первого этажа-объемная штукатурка
4. Цоколь-краска коричневого цвета, ступени- керамогранит



ПОЯСНИТЕЛЬНАЯ ЗАПИСКА

АО «Моспроект-3» разработал проектную документацию на строительство храмового комплекса Русской Православной Церкви вместимостью 500 прихожан из быстровозводимых конструкций по адресу: г. Москва, ВАО, ул. Кетчерская, вл. 2.

СХЕМА ПЛАНИРОВОЧНОЙ ОРГАНИЗАЦИИ ЗЕМЕЛЬНОГО УЧАСТКА И БЛАГОУСТРОЙСТВО.

Отводимый участок расположен на территории района Вешняки Восточного административного округа г. Москвы, с запада находится Новогореевский путепровод и ул. Вешняковская, с востока сложившаяся городская жилая застройка, с севера через ул. Кетчерская расположена территория Перовского рынка.

Храмовый комплекс включает в себя храм на 500 прихожан и дом причта, совмещенный с хозяйственным блоком.

Основной вход на территорию храмового комплекса предусматривается с ул. Вешняковская на площадь перед главным входом в храм и входом в дом причта. С существующего проезда, расположенного в южной части участка, организованы 2 въезда на территорию.

Вокруг Храма предусматривается устройство:

- кругового обхода для прохождения Крестного хода во время церковных праздников и объезда пожарной техники вокруг храма,
- парковка на 5 машиномест, в т.ч. 1 для МГН,
- место для сжигания записок,
- место для установки мусорных контейнеров.

Территория озеленяется:

- газонами,
- цветниками,
- кустарниками и деревьями;

Обустроивается:

- скамейками,
- урнами,
- киосками.

ХРАМ НА 500 ПРИХОЖАН.

Здание храма выполнено в пятикупольном варианте, прямоугольное в плане, трехчастное, четырехстолпное, одноапсидное.

В подвальной части храма предусмотрены:

- ризница;
- подсобные помещения для церковной утвари;
- венткамера;
- туалет;
- электрощитовая.

На первом этаже расположены:

- алтарь с паномаркой и лестницей, ведущей в ризницу;
- средняя часть храма с северным и южным приделами;
- притвор со свечной лавкой и лестницей, ведущей на хоры и в подвал;
- входной тамбур.

Хоры расположены на антресольном этаже.

С уровня антресольного этажа до уровня пола малых барабанов устраиваются винтовые лестницы. Выход на уровень пола малых барабанов осуществляется через люки в полу барабана.

ДОМ ПРИЧТА.

Здание дома причта - двухэтажное с подвалом.

Первый и второй этажи включают в себя основную группу помещений:

- административные помещения;
- трапезная;
- учебные классы;
- помещения для отдыха священнослужителей;
- крещальня;

Со стороны главного входа пристроена звонница.

Во встроенном хозяйственном блоке располагаются:

- туалеты для прихожан со входом непосредственно с территории;
- электрощитовая;

В подвале расположены:

- ИТП;
- насосная;
- венткамера;
- помещения служебного назначения
- туалет.

ДОСТУПНОСТЬ ДЛЯ МАЛОМОБИЛЬНЫХ ГРУПП НАСЕЛЕНИЯ.

Проектным предложением предусмотрены мероприятия по обеспечению доступа инвалидов в храм и дом причта в соответствии с действующими нормами и заданием на проектирование.

ГАП

Скугарева Г.Г.

ТЕХНИКО-ЭКОНОМИЧЕСКИЕ ПОКАЗАТЕЛИ

Показатели	Ед. Изм.	Храмовый Комплекс	Храм На 500 прихожан	Дом Причта
Площадь отведенного участка	Га	0.72	-----	-----
Количество машиномест	м/м	4+1(для МГН)	-----	-----
Этажность	Этаж	-----	1 этаж+подвал+хоры	2 этажа+подвал
Высота	М	-----	41,0 (до основания креста)	10,6 (до верха конька)
Площадь застройки	м ²	1350,1	740,0	610,1
Общая площадь	м ²	2330,0	1083,0	1247
В т.ч. –подземная	м ²	894,6	480,0	414,6
–надземная		1435,4	603,0	832,4
Строительный объем	м ³	17194,0	12640,0	4554,0
В т.ч. –подземный	м ³	3021,0	1626,0	1395,0
–надземный		14173,0	11014,0	3159,0