

**ОАО «МОСПРОЕКТ - 2»**

**им. М.В.Посохина**

**Архитектурно-проектная Мастерская №12**

**Заказчик - ГУП «УриРУО»**

**строительство**

**ДОМА ПРИЧТА**

**по адресу: г. Москва, ЮВАО, ул. Мельникова, вл. 7**

**АРХИТЕКТУРНО - ГРАДОСТРОИТЕЛЬНОЕ РЕШЕНИЕ**

**12/7764-МЛ**



**2015**

Утверждено:  
Председатель ФХУ РПЦ  
Архиепископ Егорьевский Марк

# ОАО «МОСПРОЕКТ - 2»

им. М.В.Посохина

Архитектурно-проектная Мастерская №12

Заказчик - ГУП «УРиРУО»

строительство

## ДОМА ПРИЧТА

по адресу: г. Москва, ЮВАО, ул. Мельникова, вл. 7

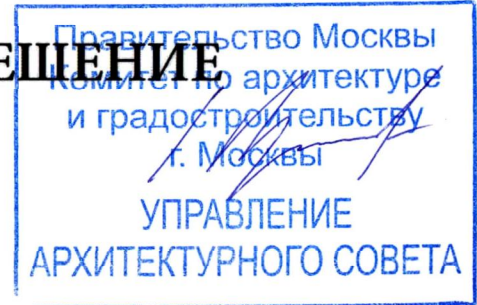
Согласовано:  
ГУП «УРиРУО»  
Генеральный директор



Г.Д. Франгели Велес

# АРХИТЕКТУРНО - ГРАДОСТРОИТЕЛЬНОЕ РЕШЕНИЕ

12/7764-МЛ



Генеральный директор  
Народный архитектор РФ



Посохин М.М.

Руководитель  
мастерской № 12

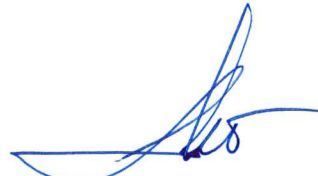
Оболенский А.Н.

ГАП

Антонюк В.Ф.

2015



Иван /Самарский/ 

## СОСТАВ ДОКУМЕНТАЦИИ

№ п/п	Формат	Наименование
1.	A4	Титульный лист
2.	A4	Состав документации
3.	A4	Схема ситуационного плана
4.	A4	Схема планировочной организации участка со схемой транспортной организации территории
5.	A4	Развертка. Вид со стороны ул. Дубровская 1-я
6.	A4	Фотофиксация существующего положения
7.	A4	Фотомонтаж проектного решения
ДОМ ПРИЧТА		
8.	A4	Схема фасада в осях «1» - «10»
9.	A4	Схема фасада в осях «10» - «1»
10.	A4	Схема фасада в осях «А» - «Д»
11.	A4	Схема фасада в осях «Д» - «А»
12.	A4	Фрагмент схемы фасада дома причта с обозначением фасадных конструкций
13.	A4	Схема плана подвального этажа на отм. - 3,600
14.	A4	Схема плана первого этажа на отм. ±0,000
15.	A4	Схема плана второго этажа на отм. + 3,300
16.	A4	Схема плана чердачного этажа на отм. + 3,320 и + 7,550
17.	A4	Схема плана кровли
18.	A4	Схема разреза 1-1
19.	A4	Схема разреза 2-2, Схема разреза 3-3.
20-21.	A4	Пояснительная записка
22.	A4	Техноко-экономические показатели
23-24.	A4	Свидетельство № П-2-12-1090 о допуске к проектированию. л1-3.

## СХЕМА СИТУАЦИОННОГО ПЛАНА





## Экспликация зданий и сооружений.

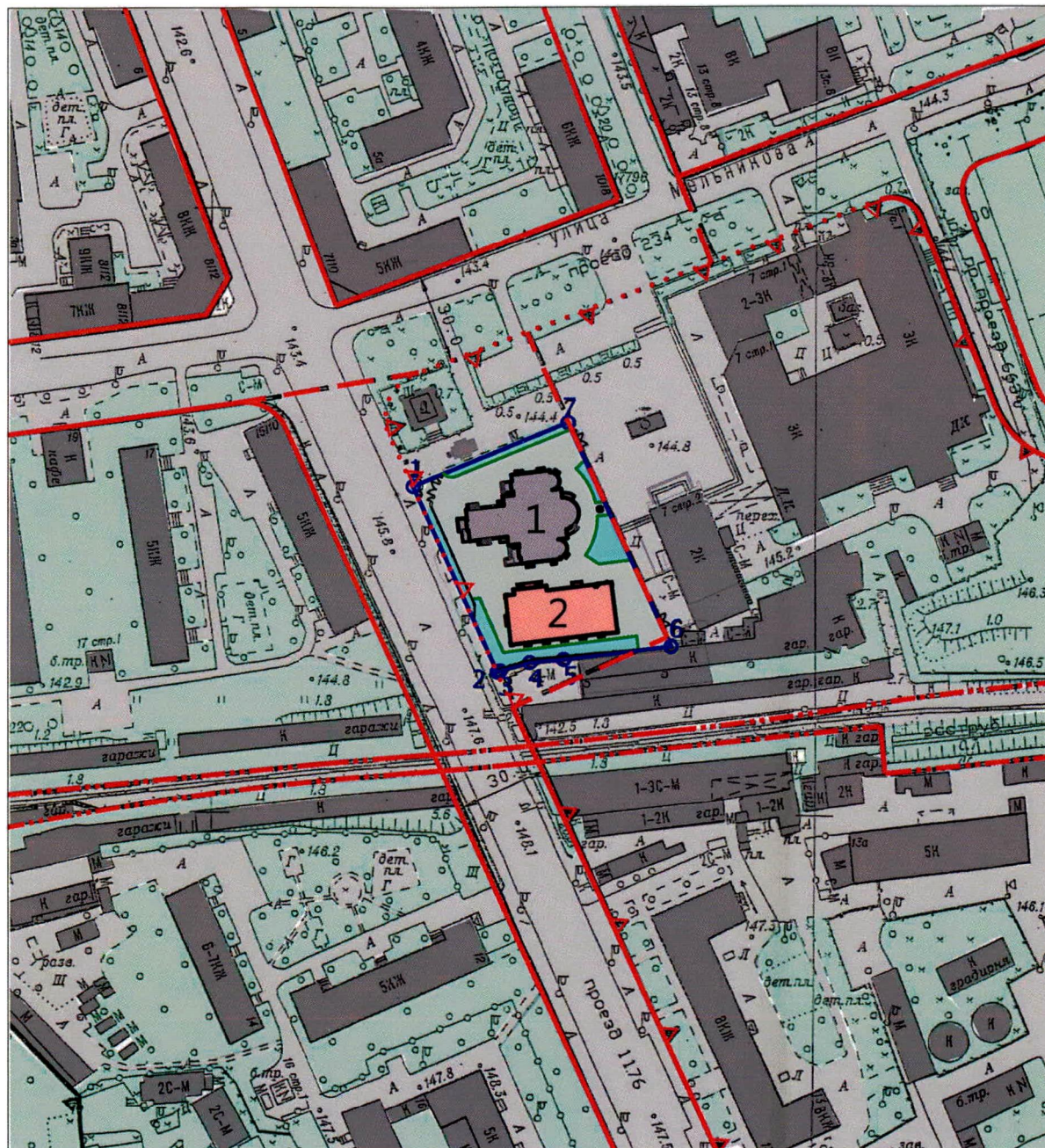
Условные обозначения	Наименование
1	Православный храм на 500 прихожан
2	Дом причта

## Условные обозначения.

 Граница отвода участка

 Существующая застройка

 Проектируемый дом причта



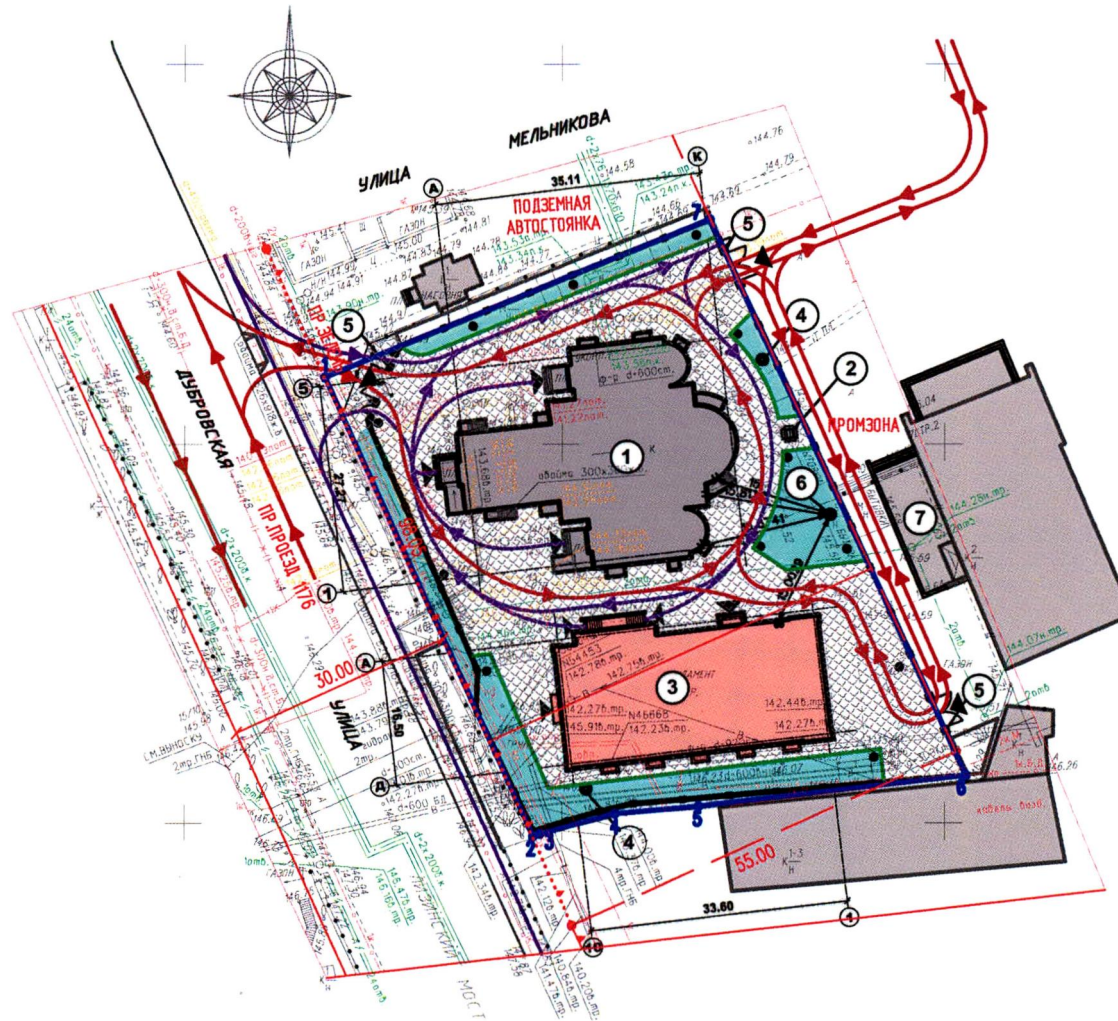
ДОМ ПРИЧТА

ПО АДРЕСУ: г. МОСКВА, ЮВАО, ул. МЕЛЬНИКОВА, вл. 7

12/7764-МЛ

СХЕМА СИТУАЦИОННОГО ПЛАНА  
(на основе М 1:2000)

## СХЕМА ПЛАНИРОВОЧНОЙ ОРГАНИЗАЦИИ УЧАСТКА СО СХемой ТРАНСПОРТНОЙ ОРГАНИЗАЦИИ ТЕРРИТОРИИ



### УСЛОВНЫЕ ОБОЗНАЧЕНИЯ

УСЛОВНЫЕ ОБОЗНАЧЕНИЯ	НАИМЕНОВАНИЕ
	Граница отвода в литерях
	Граница благоустройства
	Существующая застройка
	Проектируемый дом причта
	Проектируемая ограда с воротами и калиткой
	Проезды из бетонной плитки
	Проектируемое озеленение
	Входы в здания
	Въезды и входы на территорию
	Организация движения пешеходов
	Организация движения транспорта

### ЭКСПЛИКАЦИЯ ЗДАНИЙ И СООРУЖЕНИЙ

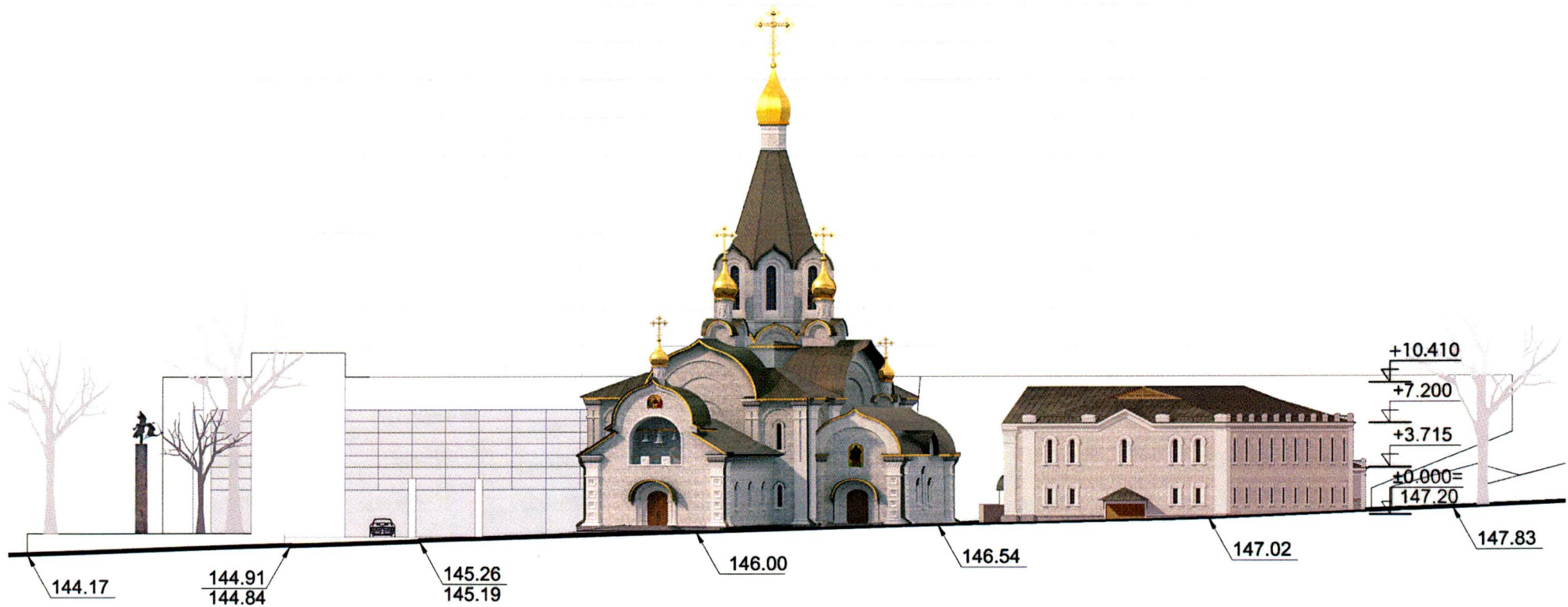
УСЛОВНЫЕ ОБОЗНАЧЕНИЯ	НАИМЕНОВАНИЕ
1	ПРАВОСЛАВНЫЙ ХРАМ НА 500 ПРИХОЖАН
2	ЗАКЛАДНОЙ КАМЕНЬ
3	ДОМ ПРИЧТА
4	СУХОЙ КОЛОДЕЦ
5	ОГРАДА С ВОРОТАМИ И КАЛИТКАМИ
6	КАМЕРА ДЫМОУДАЛЕНИЯ
7	ПЛОЩАДКА С ЛЕСТНИЦЕЙ

ДОМ ПРИЧТА  
ПО АДРЕСУ: г. МОСКВА, ЮВАО, ул. МЕЛЬНИКОВА, вл. 7

12/7764-МЛ

СХЕМА ПЛАНИРОВОЧНОЙ ОРГАНИЗАЦИИ УЧАСТКА СО СХемой  
ТРАНСПОРТНОЙ ОРГАНИЗАЦИИ ТЕРРИТОРИИ (на основе М 1:500)

РАЗВЕРТКА. ВИД СО СТОРОНЫ УЛ. ДУБРОВСКАЯ 1-Я



ДОМ ПРИЧТА  
ПО АДРЕСУ: г. МОСКВА, ЮВАО, ул. МЕЛЬНИКОВА, вл. 7

12/7764-МЛ

РАЗВЕРТКА  
ВИД СО СТОРОНЫ ул. ДУБРОВСКАЯ 1-я

ФОТОФИКСАЦИЯ СУЩЕСТВУЮЩЕГО ПОЛОЖЕНИЯ



ДОМ ПРИЧТА  
ПО АДРЕСУ: г. МОСКВА, ЮВАО, ул. МЕЛЬНИКОВА, вл. 7

12/7764-МЛ

ФОТОФИКСАЦИЯ  
СУЩЕСТВУЮЩЕГО ПОЛОЖЕНИЯ



ФОТОМОНТАЖ ПРОЕКТНОГО РЕШЕНИЯ



ДОМ ПРИЧТА  
ПО АДРЕСУ: г. МОСКВА, ЮВАО, ул. МЕЛЬНИКОВА, вл. 7

12/7764-МЛ

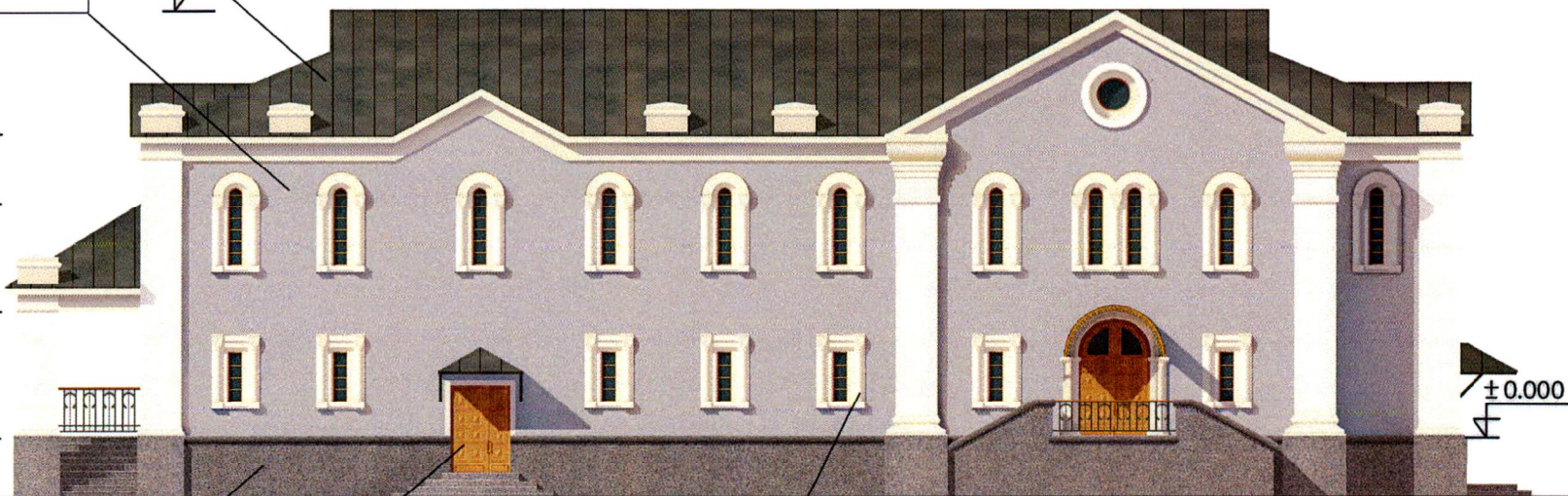
ФОТОМОНТАЖ  
ПРОЕКТНОГО РЕШЕНИЯ

### СХЕМА ФАСАДА в осях 1-10

Кровля медная  
RAL 8000

Штукатурка с окраской  
RAL 7047

+7.415  
+5.710  
+3.030  
-0.040



±0.000

146,10  
-1,100

145,85  
-1,350

33600

145,87  
-1,330

145,85  
-1,350

146,00  
-1,200

146,00  
-1,200

1

10

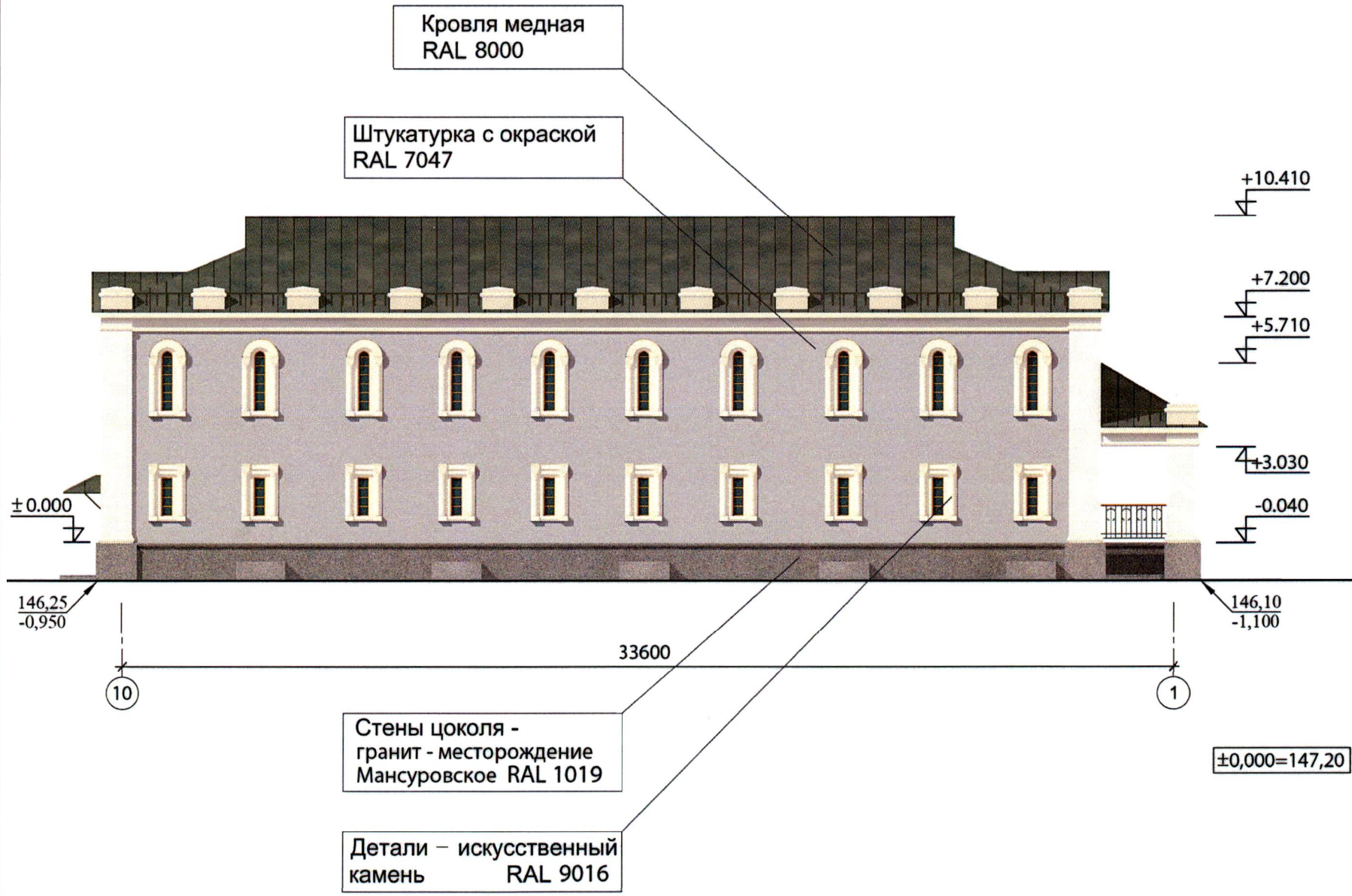
Стены цоколя -  
гранит - месторождение  
Мансуровское RAL 1019

Столярка - дуб  
RAL 8001

Детали - искусственный  
камень RAL 9016

±0,000=147,20

### СХЕМА ФАСАДА в осях 10-1



Стены цоколя -  
гранит - месторождение  
Мансуровское RAL 1019

Детали - искусственный  
камень RAL 9016

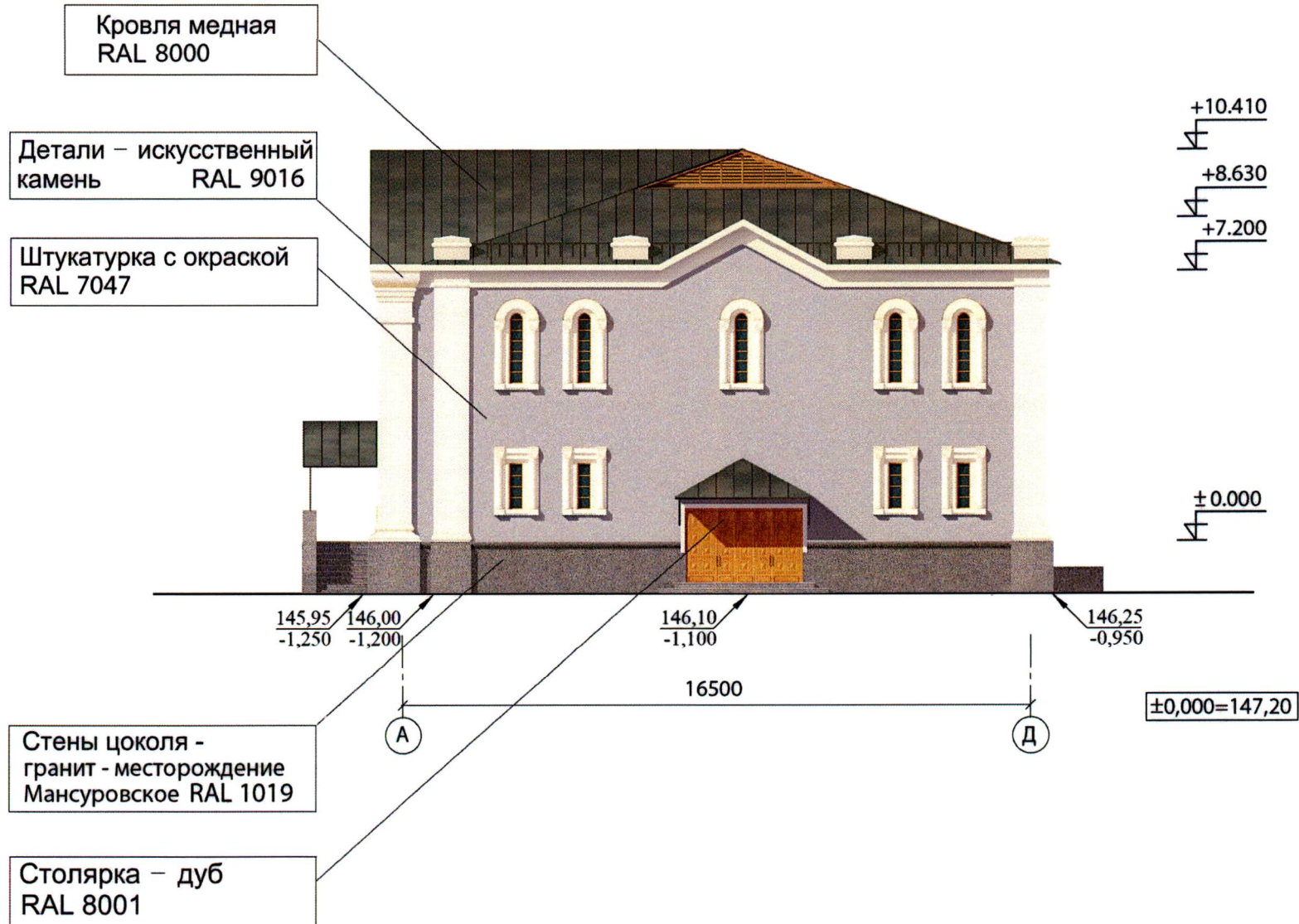
СХЕМА ФАСАДА в осях «10» - «1»  
(на основе М 1:200)

ДОМ ПРИЧТА

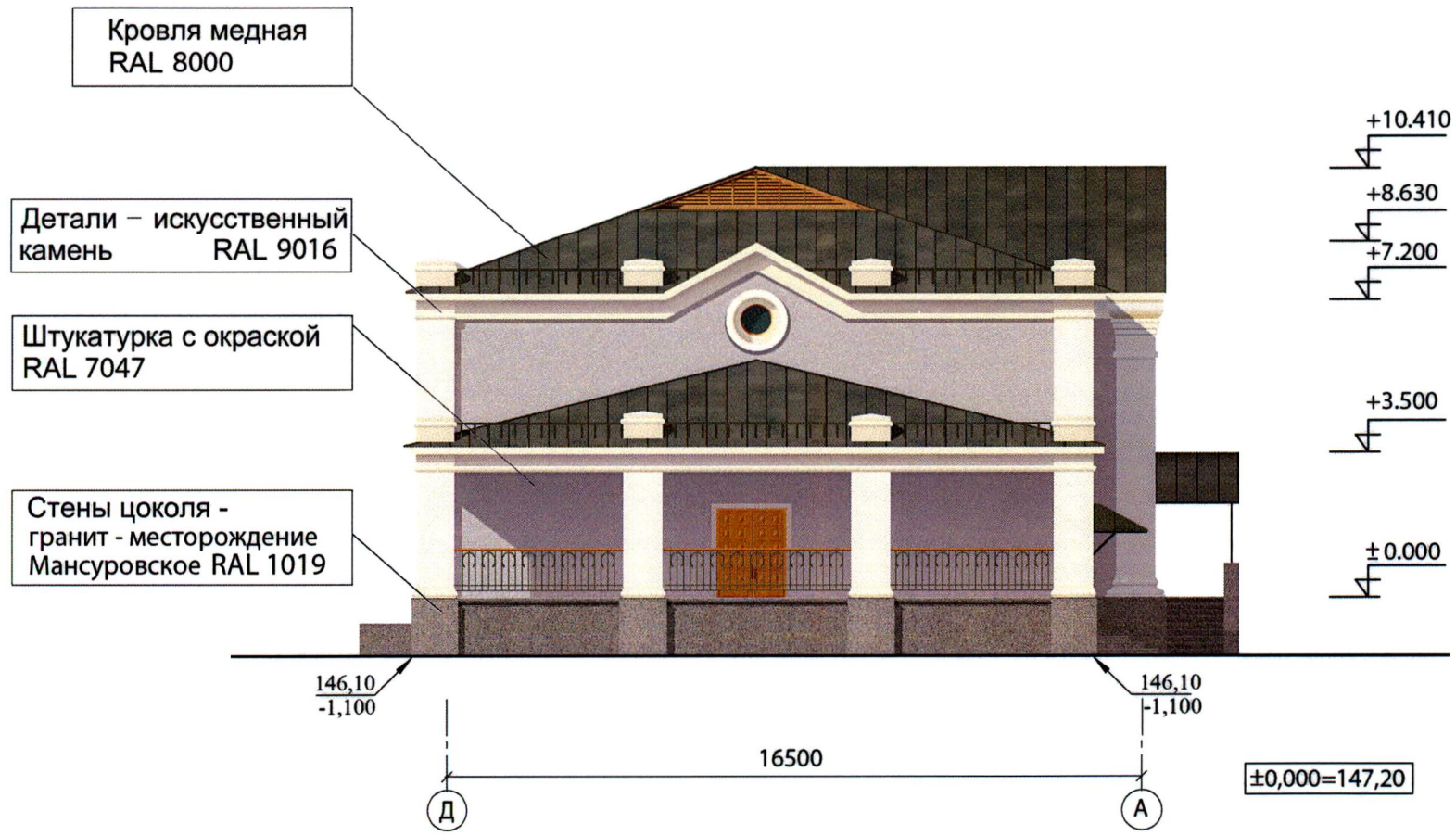
ПО АДРЕСУ: г. МОСКВА, ЮВАО, ул. МЕЛЬНИКОВА, вл. 7

12/7764-МЛ

## СХЕМА ФАСАДА в осях А-Д



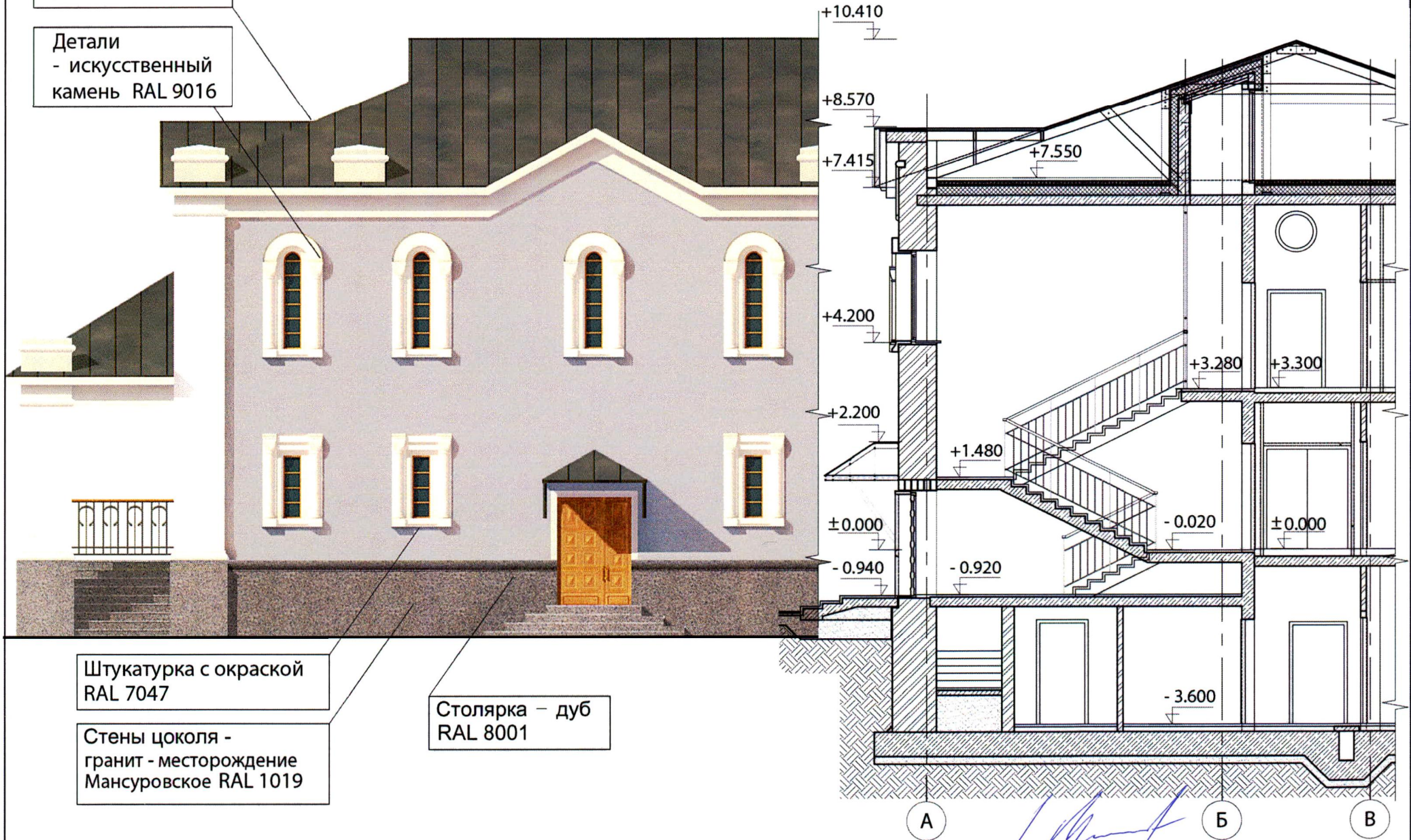
### СХЕМА ФАСАДА в осях Д-А



ФРАГМЕНТ СХЕМЫ ФАСАДА ДОМА ПРИЧТА  
С ОБОЗНАЧЕНИЕМ ФАСАДНЫХ КОНСТРУКЦИЙ

Кровля - медная  
RAL 8000

Детали  
- искусственный  
камень RAL 9016



Штукатурка с окраской  
RAL 7047

Стены цоколя -  
гранит - месторождение  
Мансуровское RAL 1019

Столярка - дуб  
RAL 8001

ДОМ ПРИЧТА  
ПО АДРЕСУ: г. МОСКВА, ЮВАО, ул. МЕЛЬНИКОВА, вл. 7

12/7764-МЛ

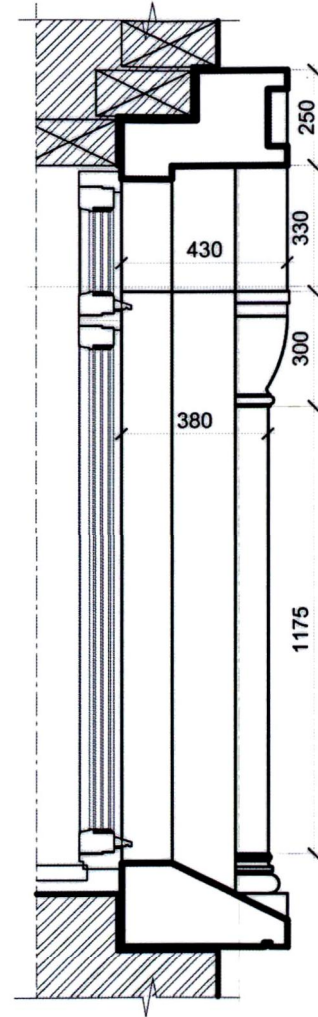
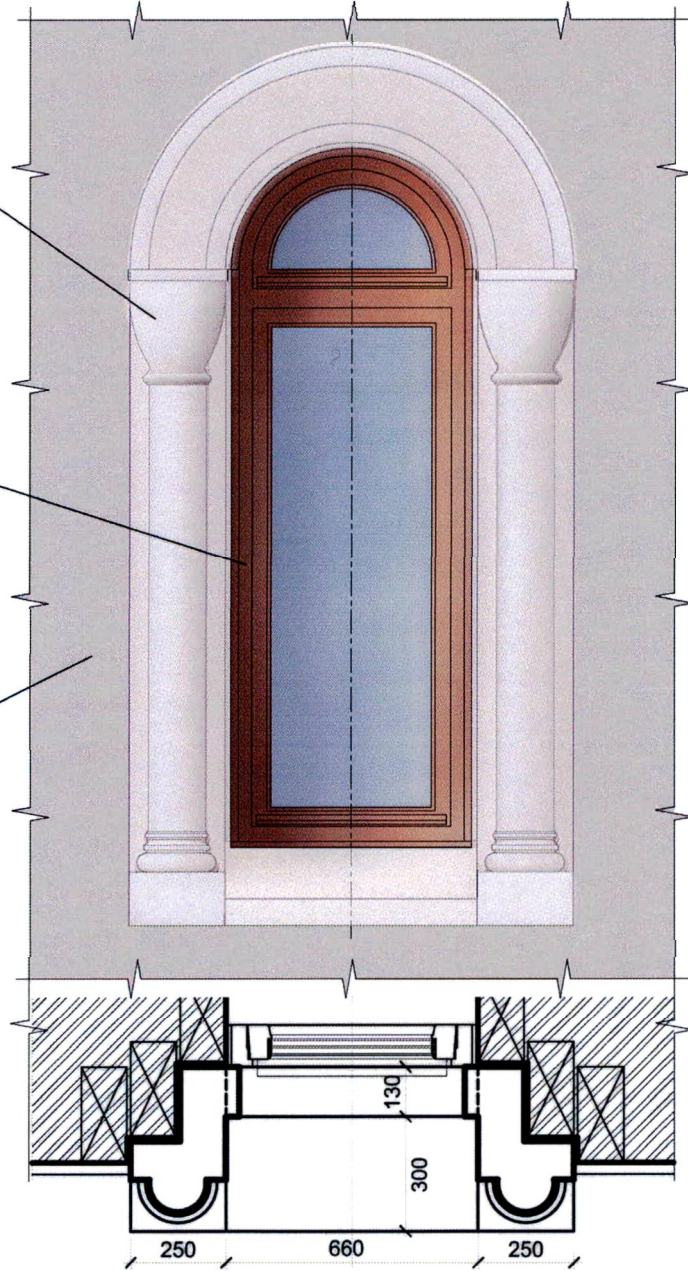
ФРАГМЕНТ СХЕМЫ ФАСАДА ДОМА ПРИЧТА  
С ОБОЗНАЧЕНИЕМ ФАСАДНЫХ КОНСТРУКЦИЙ  
(на основе М 1:20)

ФРАГМЕНТ СХЕМЫ ФАСАДА ДОМА ПРИЧТА  
С ОБОЗНАЧЕНИЕМ ФАСАДНЫХ КОНСТРУКЦИЙ

Детали  
- искусственный  
камень RAL 9016

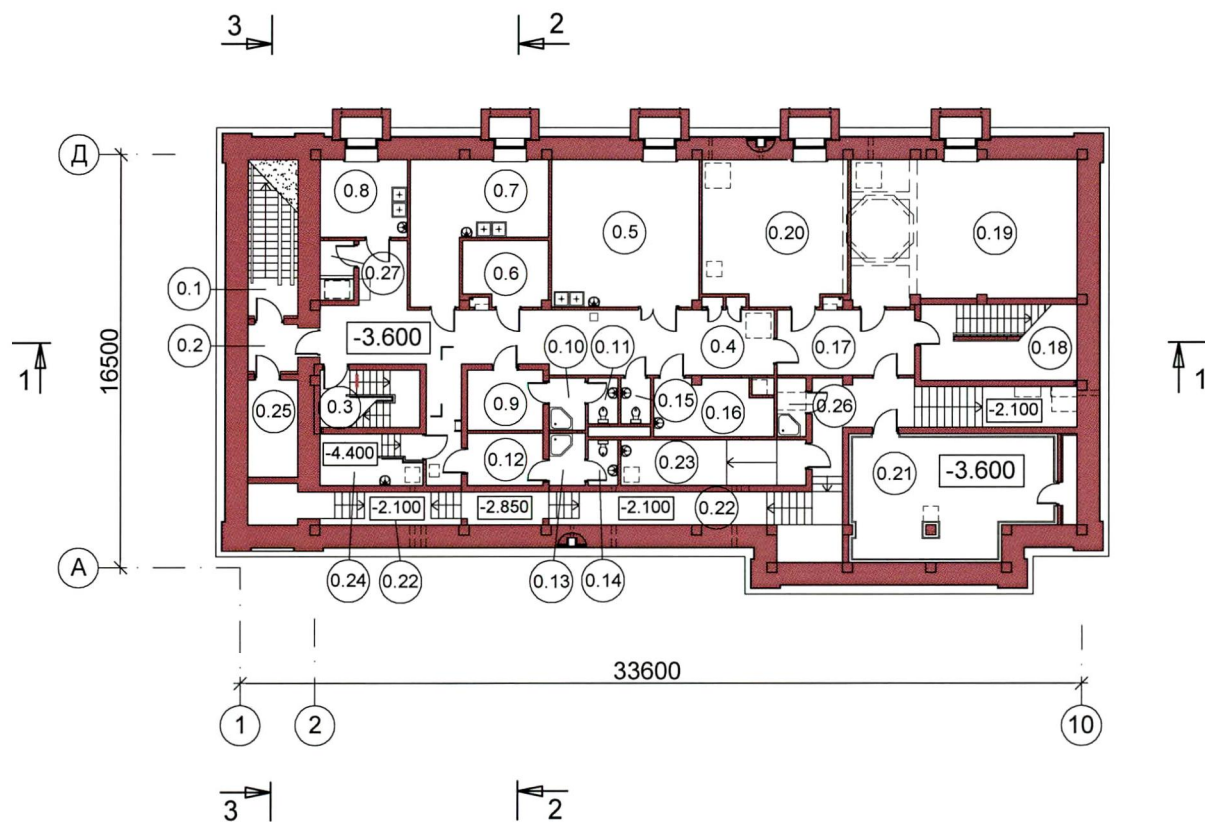
Столярка – дуб  
RAL 8001

Штукатурка с окраской  
RAL 7047



## СХЕМА ПЛАНА ПОДВАЛЬНОГО ЭТАЖА на отм.-3.600

## ЭКСПЛИКАЦИЯ ПОМЕЩЕНИЙ



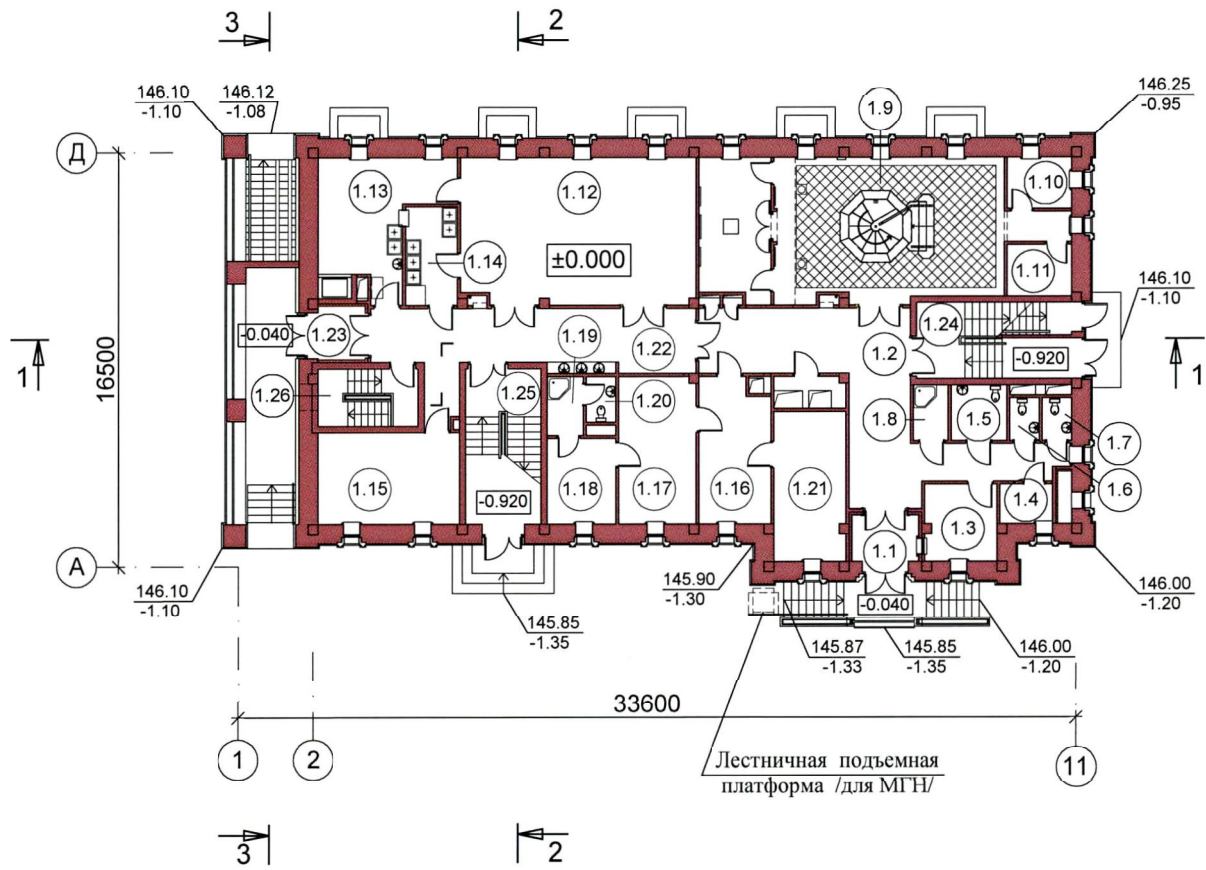
№№ пом.	НАИМЕНОВАНИЕ	площадь кв. м
0.1	Зона загрузки с лестницей №4	12.1
0.2	Тамбур	3.5
0.3	Лестница № 3	9.0
0.4	Коридор	54.6
0.5	Просфорная	34.0
0.6	Кладовая сухих продуктов	8.3
0.7	Овощной цех	22.3
0.8	Доготовочная /мясо, рыба/	10.6
0.9	Гардероб женский	7.1
0.10	Душевая	2.9
0.11	Сан. узел женский	2.0
0.12	Гардероб мужской	6.1
0.13	Душевая	2.9
0.14	Сан. узел мужской	2.0
0.15	Сан. узел	2.0
0.16	Постирочная	10.0
0.17	Коридор	13.8
0.18	Лестница № 1 эвакуационная	18.4
0.19	ЦТП	49.9
0.20	Насосная "ВК" . Водомерный узел	32.0
0.21	Венткамера	38.4
0.22	Коммуникационный коридор /h=1.75м/	—
0.23	КНС бытовая	13.1
0.24	КНС производственная	8.3
0.25	Электрощитовая	7.5
0.26	Помещение уборочного инвентаря	11.6
0.27	Тамбур-шлюз	1.8

±0,000=147,20



СХЕМА ПЛАНА ПЕРВОГО ЭТАЖА на отм. 0.000

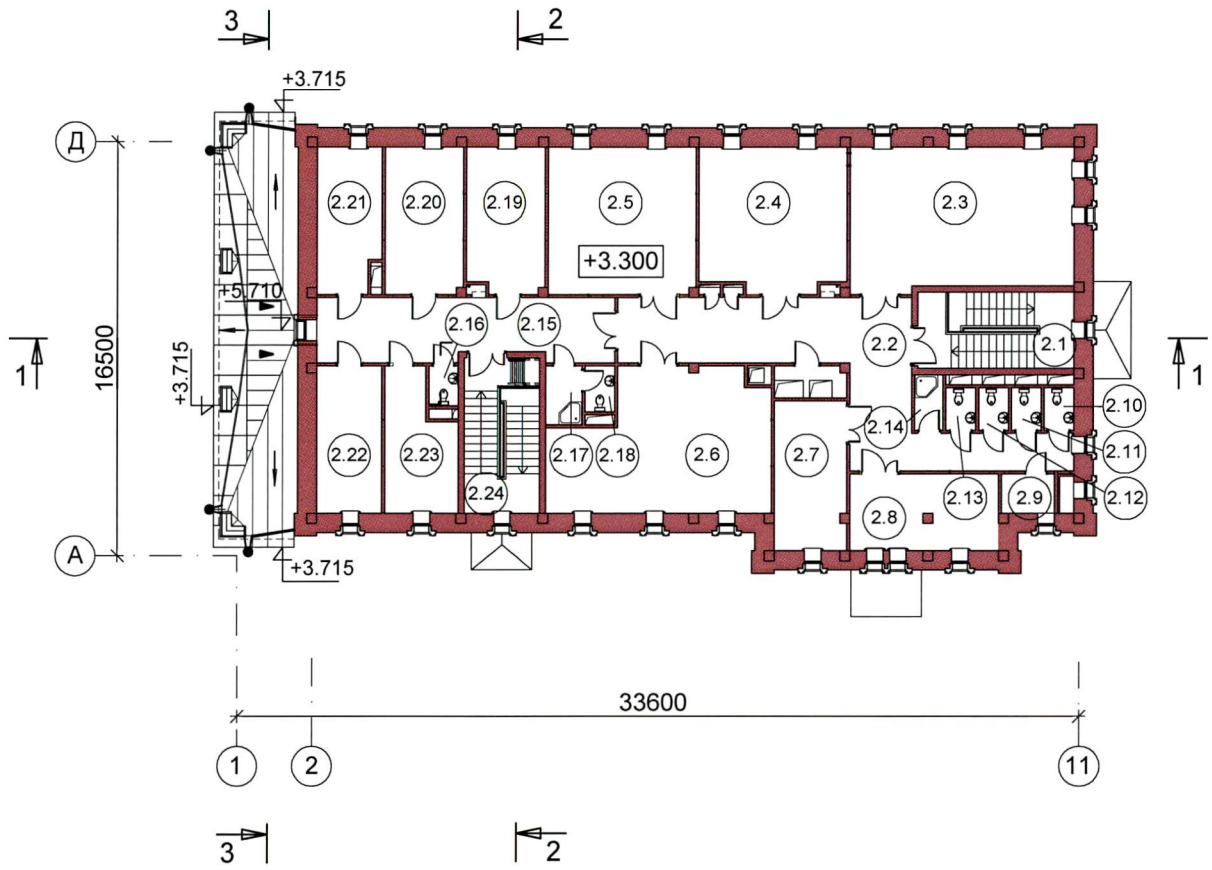
ЭКСПЛИКАЦИЯ ПОМЕЩЕНИЙ



±0,000=147,20

№№ пом.	НАИМЕНОВАНИЕ	площадь кв. м
1.1	Тамбур	4.8
1.2	Вестибюль	44.0
1.3	Комната охраны	8.5
1.4	Гардероб	3.1
1.5	Сан. узел для МГН	4.8
1.6	Сан.узел мужской	1.9
1.7	Сан. узел женский	1.9
1.8	Помещение уборочного инвентаря	3.0
1.9	Крещальня	70.0
1.10	Раздевалка женская	5.1
1.11	Раздевалка мужская	5.1
1.12	Трапезная	54.2
1.13	Кухня	20.9
1.14	Моечная	8.0
1.15	Малая трапезная	20.4
1.16	Комната секретаря	15.8
1.17	Кабинет настоятеля	17.8
1.18	Комната отдыха	9.1
1.19	Душевая	3.2
1.20	Сан. узел	2.0
1.21	Приёмная для прихожан	16.7
1.22	Коридор	33.6
1.23	Тамбур	3.9
1.24	Лестница № 1 эвакуационная	18.4
1.25	Лестница № 2 эвакуационная	18.4
1.26	Лестница № 3	9.0

СХЕМА ПЛАНА ВТОРОГО ЭТАЖА на отм.+3.300

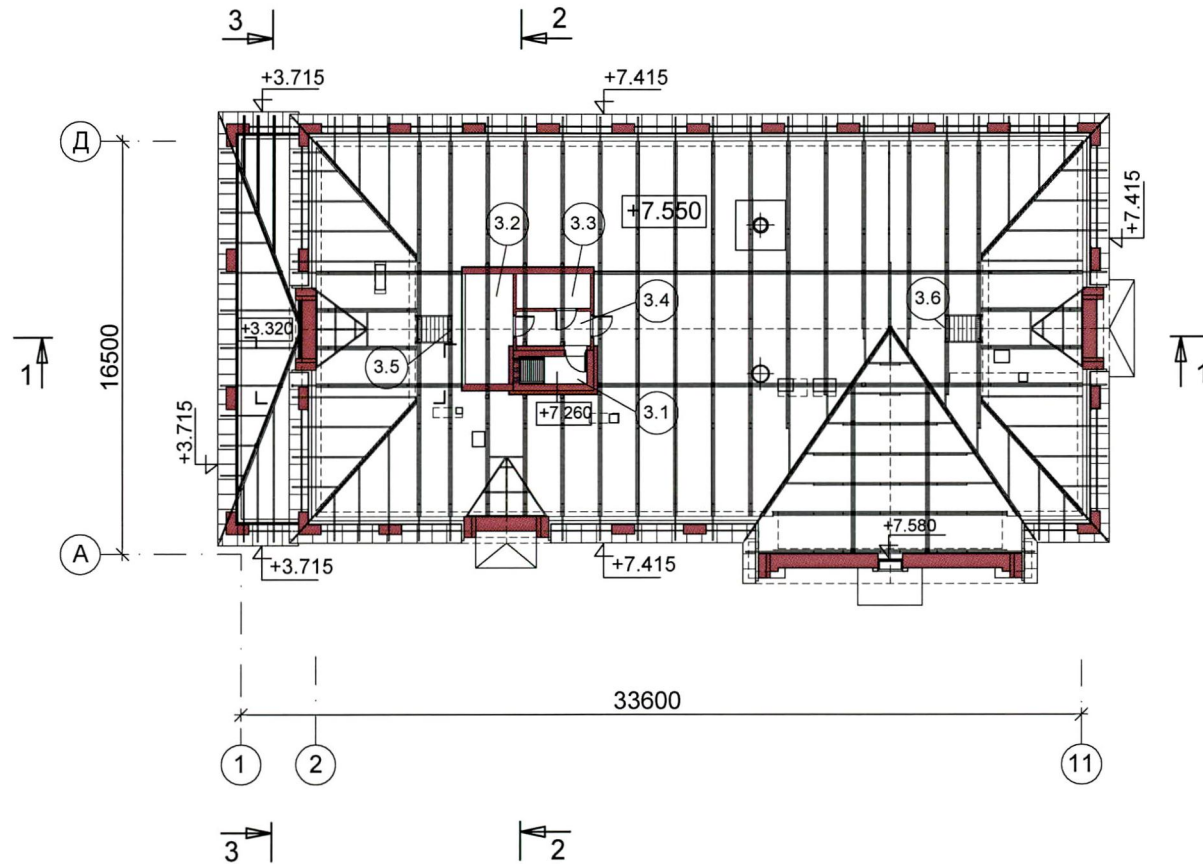


ЭКСПЛИКАЦИЯ ПОМЕЩЕНИЙ

№№ пом.	НАИМЕНОВАНИЕ	площадь кв. м
2.1	Лестница № 1 эвакуационная	18.4
2.2	Коридор	49.6
2.3	Репетиционное помещение хора	49.5
2.4	Рабочий кабинет	32.5
2.5	Дьяконская	34.0
2.6	Комната старосты	44.0
2.7	Бухгалтерия	16.7
2.8	Канцелярия	17.6
2.9	Комната оргтехники	3.2
2.10	Сан. узел женский	1.9
2.11	Сан. узел женский	1.9
2.12	Сан.узел мужской	1.9
2.13	Сан.узел мужской	1.9
2.14	Помещение уборочного инвентаря	2.4
2.15	Коридор	28.9
2.16	Сан.узел	1.8
2.17	Душевая	3.2
2.18	Сан.узел	2.0
2.19	Комната отдыха священника	17.7
2.20	Комната отдыха священника	18.0
2.21	Комната отдыха священника	14.2
2.22	Комната отдыха священника	15.0
2.23	Комната отдыха священника	14.0
2.24	Лестница № 2 эвакуационная	18.4

±0,000=147,20

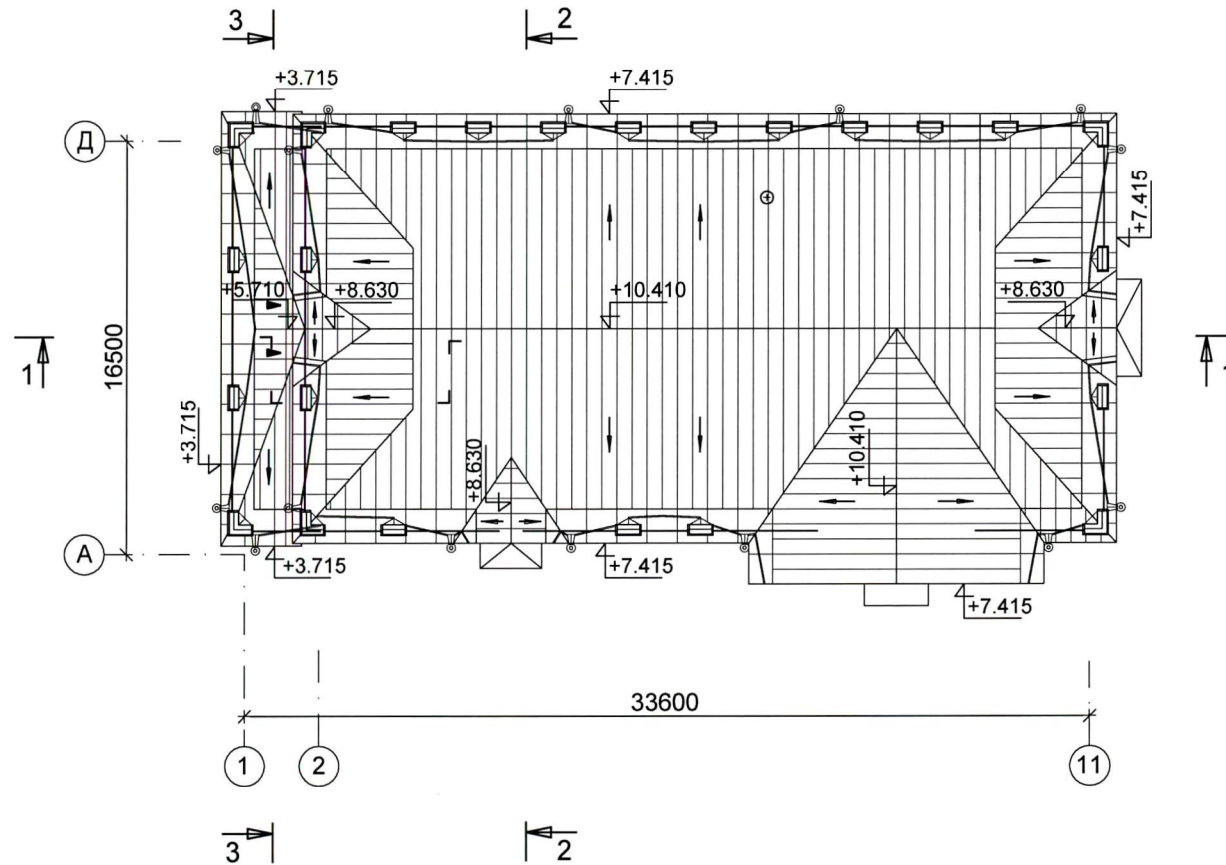
## СХЕМА ПЛАНА ЧЕРДАЧНОГО ЭТАЖА на отм.+3.320 и на отм. +7.550



## ЭКСПЛИКАЦИЯ ПОМЕЩЕНИЙ

№№ пом.	НАИМЕНОВАНИЕ	площадь кв. м
3.1	Выход на чердак из Лестница № 2 /эвакуационный/	2.0
3.2	Венткамера подпора воздуха	8.2
3.3	Венткамера дымоудаления	4.1
3.4	Тамбур	4.1
3.5	Выход на кровлю через слуховое окно	—
3.6	Выход на кровлю через слуховое окно	—

### СХЕМА ПЛАНА КРОВЛИ



±0,000=147,20

## СХЕМА РАЗРЕЗА 1-1

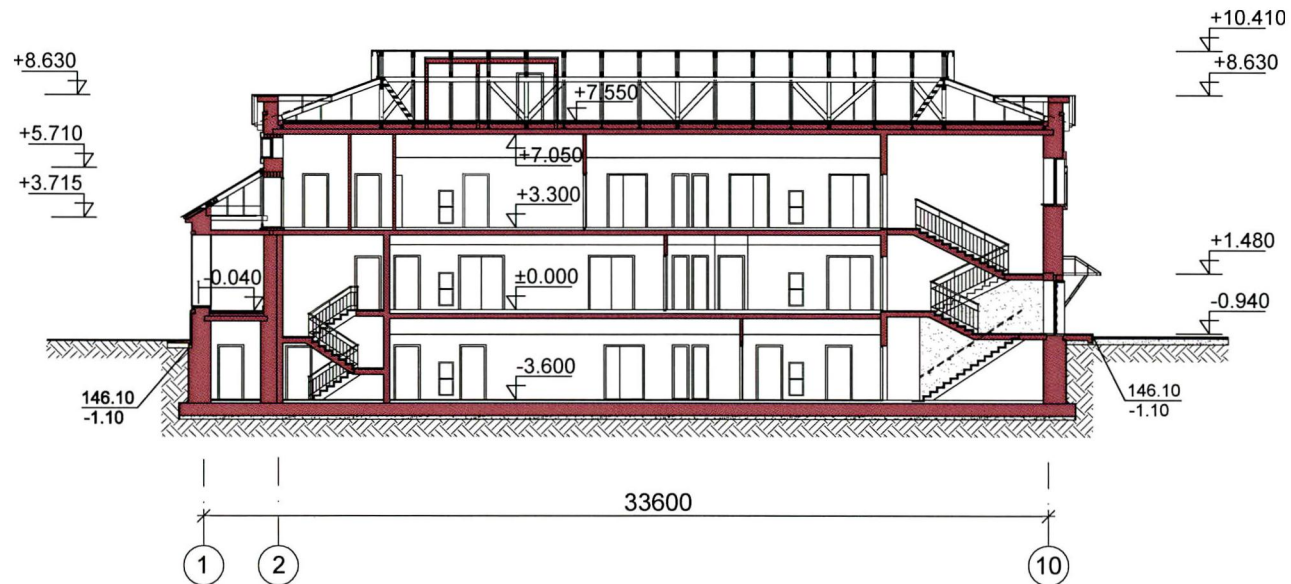


СХЕМА РАЗРЕЗА 2-2

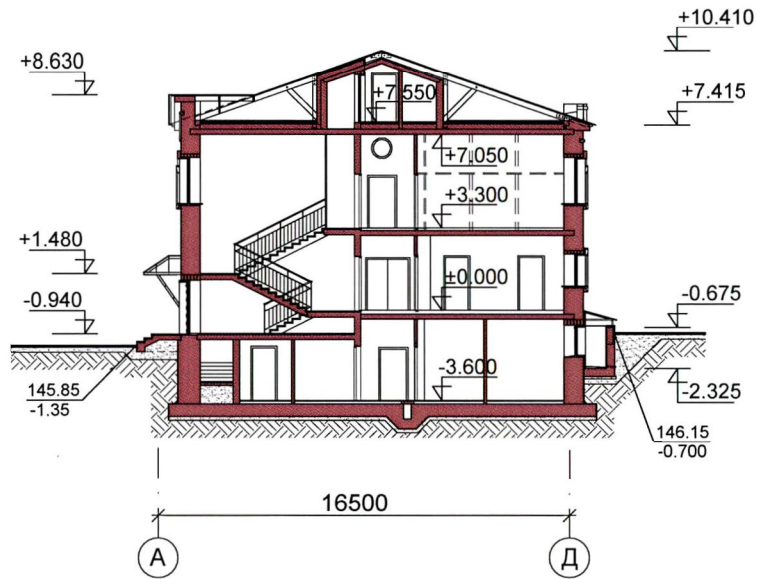
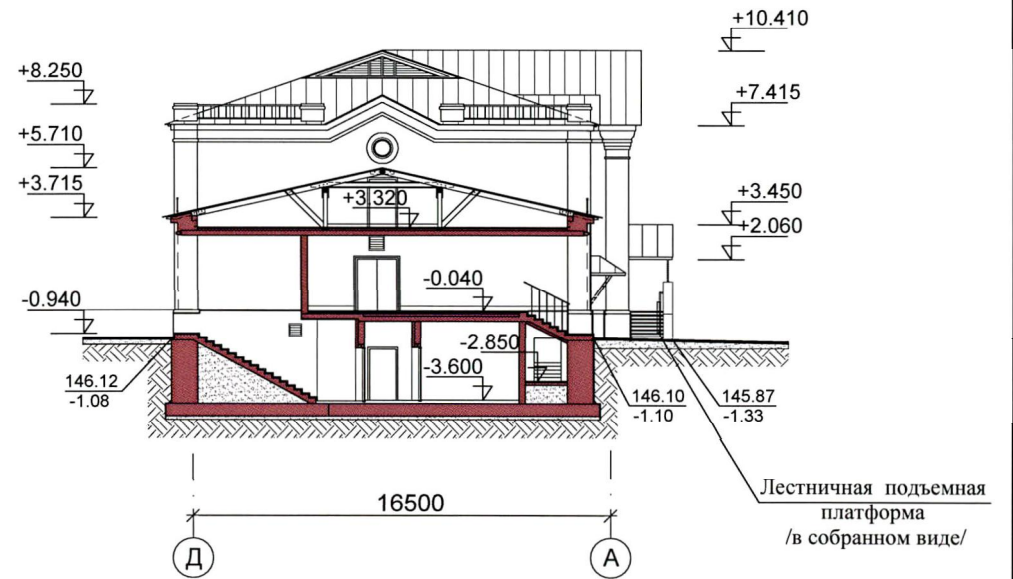


СХЕМА РАЗРЕЗА 3-3



±0,000=147,20

## ПОЯСНИТЕЛЬНАЯ ЗАПИСКА ДОМА ПРИЧТА

Архитектурно-планировочное решение разработано в соответствии с действующими нормами и особыми условиями заказчика.

Дом причта - 2-х этажная часть здания с подвалом и холодным чердаком.

На крыльце главного входа предусмотрена лестничная подъемная платформа для маломобильных групп населения.

Высота первого этажа здания - 3.30 м. Высота второго этажа - 4.25 м. Высота подземного этажа - 3.60 м.

На первом этаже предусматриваются: вестибюль у главного входа с комнатой охраны и гардеробом; крещальня с купелью; женская и мужская раздевалки; женские и мужские сан. узлы; сан. узел для маломобильных посетителей; трапезная на 30 человек; кухня с подъемником, соединяющим первый этаж и подвал; комната секретаря; кабинет настоятеля с комнатой отдыха, душевой и сан. узлом; приемная для прихожан; терраса; крыльцо главного входа с лестничной подъемной платформой для МГН.

На втором этаже размещаются: комната старосты, бухгалтерия, канцелярия; репетиционное помещение хора, рабочий кабинет; дьяконская; комната отдыха священников, сан. узлы, душевая.

В подвале запроектированы: уличная зона с лестницей и тамбуром; кладовая сухих продуктов; овощной цех; доготовочная; просфорная, женский и мужской гардеробы с душевыми и сан.узлами; подсобное помещение; ИТП; насосная, водомерный узел; венткамера; КНС бытовая и производственная; электрощитовая; сан. узел; помещение уборочного инвентаря.

В здании запроектированы две эвакуационные лестницы с естественным освещением и с выходом непосредственно наружу.

Помещения кухни первого этажа и подвала связывает технологическая лестница и лифт-малый грузовой ISO-A «ОТИС», грузоподъемностью 100 кг.

Предусматривается скатная кровля (медное покрытие) с наружным водостоком.

Наружная отделка фасадов - высококачественная штукатурка и окраска.



Облицовка цоколя, крыльца главного входа и террасы - гранитный камень.

Архитектурные детали (портал главного входа, наличники окон, наружных дверей и др.) - искусственный камень («каменное литье»).

Окна, двери - деревянные (дуб).

Заполнение окон - трехслойный стеклопакет.

Внутренняя отделка предусматривается исходя из функциональных и эксплуатационных требований, с использованием высококачественных материалов.

В интерьере Крещальни запроектирована купель с облицовкой мрамором.

Для доступности в здание маломобильных групп населения предусмотрены: на крыльце главного входа подъемная платформа /Vimes, mod V 64/ для маломобильных групп населения; санитарно-гигиенические помещения доступные МГН; тамбуры, ширина коридоров и дверей приняты с учетом требований для МГН.

Проект по обеспечению пожарной безопасности предусматривает мероприятия: два эвакуационных выхода с каждого этажа непосредственно наружу; систему внутреннего противопожарного водопровода; систему автоматической пожарной сигнализации; устройство аварийного и эвакуационного освещения; обеспечение электроснабжения всех противопожарных систем по 1-й категории надежности; регламентацию огнестойкости строительных конструкций.

Предусматривается применение современного технологического оборудования в соответствии с действующими нормами и особыми требованиями заказчика.

ГАП



Антонюк В.Ф.





## ТЕХНИКО-ЭКОНОМИЧЕСКИЕ ПОКАЗАТЕЛИ

№ п/п	Наименование	Единицы измерения	ОБЩИЕ показатели по проекту
1.	Площадь участка	га	0,40
2.	Площадь застройки участка, в том числе:	м <sup>2</sup>	1362
	- существующий Храм	м <sup>2</sup>	772
	- дом причта	м <sup>2</sup>	590
3.	Площадь дорожных покрытий	м <sup>2</sup>	2792,55
4.	Площадь озеленения + тротуары	м <sup>2</sup>	435,45
<b>ДОМ ПРИЧТА</b>			
5.	Этажность застройки	эт.	2+тех.чердак +подвал
6.	Максимальная отметка верха здания	м	10,41
7.	Общая площадь здания, в том числе:	м <sup>2</sup>	1350
	- надземная площадь зданий	м <sup>2</sup>	931
	- подземная площадь зданий	м <sup>2</sup>	419
8.	Общий строительный объем здания, в том числе:	м <sup>3</sup>	7347
	- надземный строительный объем	м <sup>3</sup>	4780
	- подземный строительный объем	м <sup>3</sup>	2567



Саморегулируемая организация  
основанная на членстве лиц, осуществляющих подготовку проектной  
документации  
Некоммерческое партнерство  
«Объединение градостроительного планирования и  
проектирования»

Землеустроительный пер. 4, Москва, 119121, www.stospr.ru  
Регистрационный номер в государственном реестре саморегулируемых организаций  
СРО-П-021-28082009

г. Москва

«15» мая 2012 г.

**СВИДЕТЕЛЬСТВО**

о допуске к определенному виду или видам работ, которые оказывают  
влияние на безопасность объектов капитального строительства

№ П-2-12-1090

Выдано члену саморегулируемой организации

Государственному унитарному предприятию  
города Москвы Управлению по проектированию  
общественных зданий и сооружений  
«Моспроект-2» имени М.В.Посохина

ОГРН 1027700510232, ИНН 7710069916, 123056, г. Москва, ул. 2-я Брестская, дом 5, стр.1, 1А

Основание выдачи Свидетельства - Решение Правления (Протокол № 1090-02  
от «14» мая 2012 г.)

Настоящим Свидетельством подтверждается допуск к работам, указанным в Приложении к настоящему  
Свидетельству, которые оказывают влияние на безопасность объектов капитального строительства.

Начало действия с «15» мая 2012 г.

Свидетельство без приложений недействительно.

Свидетельство выдано без ограничения срока и территории его действия.

Свидетельство выдано взамен ранее выданного от «24» ноября 2011 г. № П-1-11-1090

Президент  
Действительный государственный советник  
Российской Федерации I класса

А.Ш. Шамузафаров



№ 0068917 \*

Настоящее свидетельство подтверждает допуск к работам, в Приложении(ях):

№ 0001918

№ 0001919

Свидетельство без приложений недействительно.

0001918

Приложение  
к Свидетельству о допуске  
к определенному виду или  
видам работ, которые оказывают  
влияние на безопасность объектов  
капитального строительства  
от «15» мая 2012 г.  
№ П-2-12-1090

Виды работ, которые оказывают влияние на безопасность объектов капитального строительства, включая особо опасные и технически сложные объекты капитального строительства (кроме объектов использования атомной энергии) и о допуске к которым член Саморегулируемой организации Некоммерческого партнерства «Объединение градостроительного планирования и проектирования» Государственного унитарного предприятия города Москвы «Управление по проектированию общественных зданий и сооружений «Моспроект-2» имени М.В.Посохина имеет Свидетельство

№	Наименование вида работ
1	1. Работы по подготовке схемы планировочной организации земельного участка: 1.1. Работы по подготовке генерального плана земельного участка 1.2. Работы по подготовке схемы планировочной организации трассы линейного объекта 1.3. Работы по подготовке схемы планировочной организации полосы отвода линейного сооружения
2	2. Работы по подготовке архитектурных решений
3	3. Работы по подготовке конструктивных решений
4	4. Работы по подготовке сведений о внутреннем инженерном оборудовании, внутренних сетях инженерно-технического обеспечения, о перечне инженерно-технических мероприятий: 4.1. Работы по подготовке проектов внутренних инженерных систем отопления, вентиляции, кондиционирования, противодымной вентиляции, теплоснабжения и холодоснабжения 4.2. Работы по подготовке проектов внутренних инженерных систем водоснабжения и канализации 4.3. Работы по подготовке проектов внутренних систем электроснабжения 4.4. Работы по подготовке проектов внутренних слаботочных систем 4.5. Работы по подготовке проектов внутренних диспетчеризации, автоматизации и управления инженерными системами
5	5. Работы по подготовке сведений о наружных сетях инженерно-технического обеспечения, о перечне инженерно-технических мероприятий: 5.1. Работы по подготовке проектов наружных сетей теплоснабжения и их сооружений 5.2. Работы по подготовке проектов наружных сетей водоснабжения и канализации и их сооружений 5.3. Работы по подготовке проектов наружных сетей электроснабжения до 35 кВ включительно и их сооружений 5.6. Работы по подготовке проектов наружных сетей слаботочных систем
6	6. Работы по подготовке технологических решений: 6.1. Работы по подготовке технологических решений жилых зданий и их комплексов

№ 0001918 \*

Виды работ, которые оказывают влияние на безопасность объектов капитального строительства, включая особо опасные и технически сложные объекты капитального строительства (кроме объектов использования атомной энергии) и о допуске к которым член Саморегулируемой организации Некоммерческого партнерства «Объединение градостроительного планирования и проектирования»

Государственное унитарное предприятие города Москвы Управление по проектированию общественных зданий и сооружений «Моспроект-2» имени М.В.Посохина имеет Свидетельство

№	Наименование вида работ
	6.2. Работы по подготовке технологических решений общественных зданий и сооружений и их комплексов 6.3. Работы по подготовке технологических решений производственных зданий и сооружений и их комплексов 6.4. Работы по подготовке технологических решений объектов транспортного назначения и их комплексов 6.7. Работы по подготовке технологических решений объектов специального назначения и их комплексов
7	8. Работы по подготовке проектов организации строительства, сносу и демонтажу зданий и сооружений, продлению срока эксплуатации и консервации
8	9. Работы по подготовке проектов мероприятий по охране окружающей среды
9	10. Работы по подготовке проектов мероприятий по обеспечению пожарной безопасности
10	11. Работы по подготовке проектов мероприятий по обеспечению доступа маломобильных групп населения
11	13. Работы по организации подготовки проектной документации, привлекаемым застройщиком или заказчиком на основании договора юридическим лицом или индивидуальным предпринимателем (генеральным проектировщиком)

Государственное унитарное предприятие города Москвы Управление по проектированию общественных зданий и сооружений «Моспроект-2» имени М.В.Посохина вправе заключать договоры по осуществлению организации работ по подготовке проектной документации для объектов капитального строительства, стоимость которых по одному договору составляет 300 000 000 (триста миллионов) рублей и более

Президент  
Действительный государственный советник  
Российской Федерации I класса

А. Ш. Шамузафаров



Приложение  
к Свидетельству о допуске  
к определенному виду или  
видам работ, которые оказывают  
влияние на безопасность объектов  
капитального строительства  
от «15» мая 2012 г.  
№ П-2-12-1090

Виды работ, которые оказывают влияние на безопасность объектов капитального строительства (кроме особо опасных и технически сложных объектов, объектов использования атомной энергии) и о допуске к которым член Саморегулируемой организации Некоммерческого партнерства «Объединение градостроительного планирования и проектирования»

Государственное унитарное предприятие города Москвы Управление по проектированию общественных зданий и сооружений «Моспроект-2» имени М.В.Посохина  
имеет Свидетельство

№	Наименование вида работ
1	1. Работы по подготовке схемы планировочной организации земельного участка: 1.1. Работы по подготовке генерального плана земельного участка 1.2. Работы по подготовке схемы планировочной организации трассы линейного объекта 1.3. Работы по подготовке схемы планировочной организации полосы отвода линейного сооружения
2	2. Работы по подготовке архитектурных решений
3	3. Работы по подготовке конструктивных решений
4	4. Работы по подготовке сведений о внутреннем инженерном оборудовании, внутренних сетях инженерно-технического обеспечения, о перечне инженерно-технических мероприятий: 4.1. Работы по подготовке проектов внутренних инженерных систем отопления, вентиляции, кондиционирования, противодымной вентиляции, теплоснабжения и холодоснабжения 4.2. Работы по подготовке проектов внутренних инженерных систем водоснабжения и канализации 4.5. Работы по подготовке проектов внутренних диспетчеризации, автоматизации и управления инженерными системами
5	5. Работы по подготовке сведений о наружных сетях инженерно-технического обеспечения, о перечне инженерно-технических мероприятий: 5.1. Работы по подготовке проектов наружных сетей теплоснабжения и их сооружений 5.2. Работы по подготовке проектов наружных сетей водоснабжения и канализации и их сооружений 5.3. Работы по подготовке проектов наружных сетей электроснабжения до 35 кВ включительно и их сооружений 5.6. Работы по подготовке проектов наружных сетей слаботочных систем
6	6. Работы по подготовке технологических решений: 6.1. Работы по подготовке технологических решений жилых зданий и их комплексов 6.2. Работы по подготовке технологических решений общественных зданий и сооружений и их комплексов

№ 0001919 \*

Виды работ, которые оказывают влияние на безопасность объектов капитального строительства (кроме особо опасных и технически сложных объектов, объектов использования атомной энергии) и о допуске к которым член Саморегулируемой организации Некоммерческого партнерства «Объединение градостроительного планирования и проектирования»

Государственное унитарное предприятие города Москвы Управление по проектированию общественных зданий и сооружений «Моспроект-2» имени М.В.Посохина имеет Свидетельство:

№	Наименование вида работ
	6.3. Работы по подготовке технологических решений производственных зданий и сооружений и их комплексов 6.4. Работы по подготовке технологических решений объектов транспортного назначения и их комплексов 6.7. Работы по подготовке технологических решений объектов специального назначения и их комплексов
7	9. Работы по подготовке проектов мероприятий по охране окружающей среды
8	10. Работы по подготовке проектов мероприятий по обеспечению пожарной безопасности
9	11. Работы по подготовке проектов мероприятий по обеспечению доступа маломобильных групп населения
10	13. Работы по организации подготовки проектной документации, привлекаемым застройщиком или заказчиком на основании договора юридическим лицом или индивидуальным предпринимателем (генеральным проектировщиком)

Государственное унитарное предприятие города Москвы Управление по проектированию общественных зданий и сооружений «Моспроект-2» имени М.В.Посохина вправе заключать договоры по осуществлению организации работ по подготовке проектной документации для объектов капитального строительства, стоимость которых по одному договору составляет 300 000 000 (триста миллионов) рублей и более

Президент

Действительный государственный советник

Российской Федерации I класса

А.Ш. Шамузафаров

