



АРХИТЕКТУРНО-ГРАДОСТРОИТЕЛЬНОЕ РЕШЕНИЕ

Храм Сретения Господня,
расположенный по адресу: г. Москва, ЮВАО, Саранская ул., вл.1



ЗАКАЗЧИК – местная религиозная организация

**«Православный приход храма святого праведного Иоанна Кронштадтского в Жулебино, гор. Москвы
Московской епархии Русской Православной Церкви (Московский Патриархат)»**

Москва 2021



АРХИТЕКТУРНО-ГРАДОСТРОИТЕЛЬНОЕ РЕШЕНИЕ

Храм Сретения Господня,

расположенный по адресу: г. Москва, ЮВАО, Саранская ул., вл.1

«СОГЛАСОВАНО»

Викарий Святейшего Патриарха Московского и всея Руси
Управляющий Юго-восточным Московским викариатством

Архиепископ Егорьевский Матфей



«СОГЛАСОВАНО»

Руководитель рабочей группы по архитектуре Общецерковного
Экспертного совета по церковному искусству, архитектуре и
реставрации

Протоиерей Андрей Юревич

«УТВЕРЖДАЮ»

Председатель Финансово-хозяйственного управления
Русской православной церкви (Московский Патриархат)

Епископ Наро-Фоминский Парамон



«СОГЛАСОВАНО»

Местная религиозная организация «Православный приход храма святого
праведного Иоанна Кронштадтского в Жулебино, гор. Москвы Московской
епархии Русской Православной Церкви (Московский Патриархат)»



ТЕХНИЧЕСКИЙ ЗАКАЗЧИК

ООО «Монтажные»

Генеральный директор

Кривоногов Н.И.

ПРОЕКТИРОВЩИК:

ООО «АрхМассив»

Генеральный директор

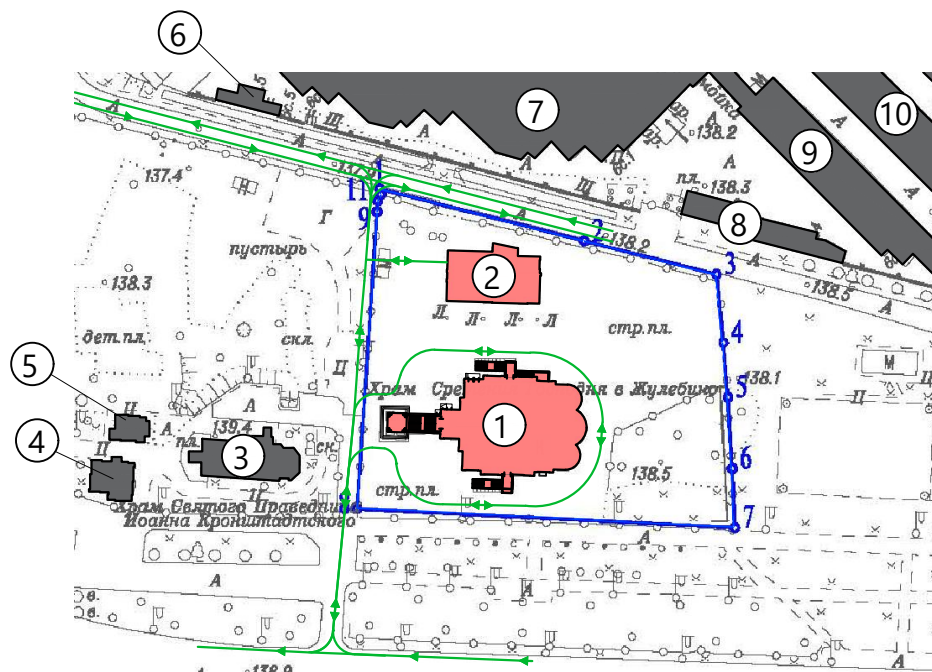
ГАП

Варлахин П.И.





Герехин А.И.



Москва 2021



Условные обозначения:

-  Существующая застройка
-  Проектируемые здания
-  Границы участка
-  Пути движения автотранспорта

Экспликация зданий и сооружений:

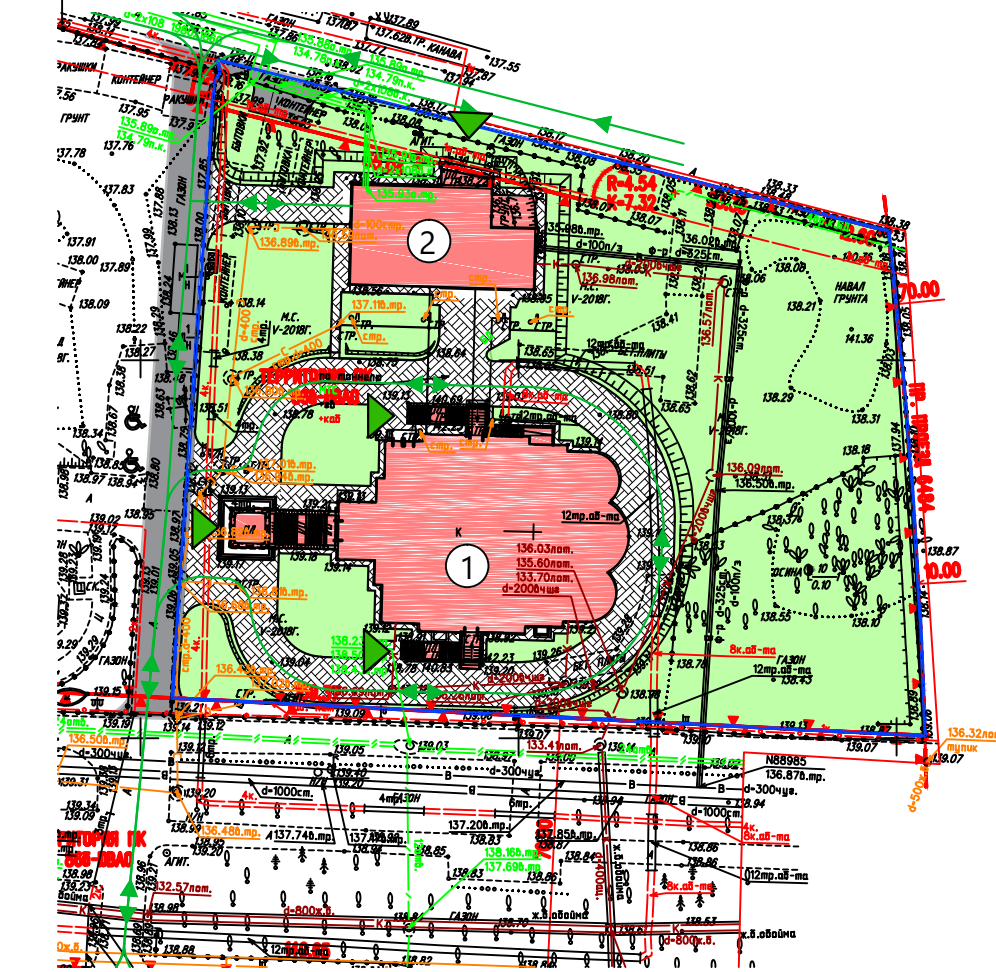
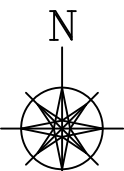
- ① Храм Сретения Господня
- ② Здание хозяйственного назначения
- ③ Храм Святого Праведного Иоанна Кронштадтского в Жулебино
- ④ Административное здание
- ⑤ Хозяйственная постройка
- ⑥ ... ⑩ Гаражи

“МАТЕРИАЛ ПРОВЕРЕН”

Храм Сретения Господня (строительство)
по адресу: г. Москва, ЮВАО, ул. Саранская, вл. 1
Схема ситуационного плана на основе масштаба 1:2000

Главный архитектор проекта

Терехин А.И.



Экспликация зданий и сооружений:

- ① Храм Сретения Господня
- ② Здание хозяйственного назначения

Условные обозначения:

- Проектируемые здания
- Асфальтобетонное покрытие
- Мощение тротуарной плиткой
- Газон
- Граница участка
- Вход - выход
- Пути движения автотранспорта

Технико-экономические показатели

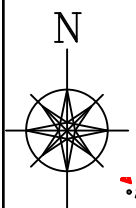
Наименование	Показатель			Единицы измерения	
	Храм	Здание хозяйственного назначения	Итого		
Площадь участка		0,7160	0,716	га	
Площадь застройки	1013,40	351,10	1364,5	кв.м.	
Этажность	надземная	2	2	-	
	подземная	1	1	-	
Общая площадь здания					
	- подземная	668,4	454,60	1123,0	кв.м.
	- надземная	1541,6	482,8	2024,4	кв.м.
Суммарная поэтажная площадь	1605,6	631,0	2236,6	кв.м.	
Строительный объем, в м.ч.:					
	-ниже отм. 0,000	5687,40	2091,20	7778,6	куб.м.
	-выше отм. 0,000	12746,40	2592,55	15338,95	куб.м.
Предельная высота здания (от планировочной отметки земли до наивысшей отметки конструктивного элемента здания)	4,5,518	12,0	45,518	м.	
Верхняя отметка (от 0,000 до наивысшей отметки конструктивного элемента здания)	4,2,198	8,30	4,2,198	м.	
Количество машино-мест	11 (в т.ч. 1 для МГН)		11 (в т.ч. 1 для МГН)	м/м	

"МАТЕРИАЛ ПРОВЕРЕН"

Храм Сретения Господня (строительство)
по адресу: г. Москва, ЮВАО, ул. Саранская, вл. 1
Схема планировочной организации земельного участка
на основе масштаба 1:500.

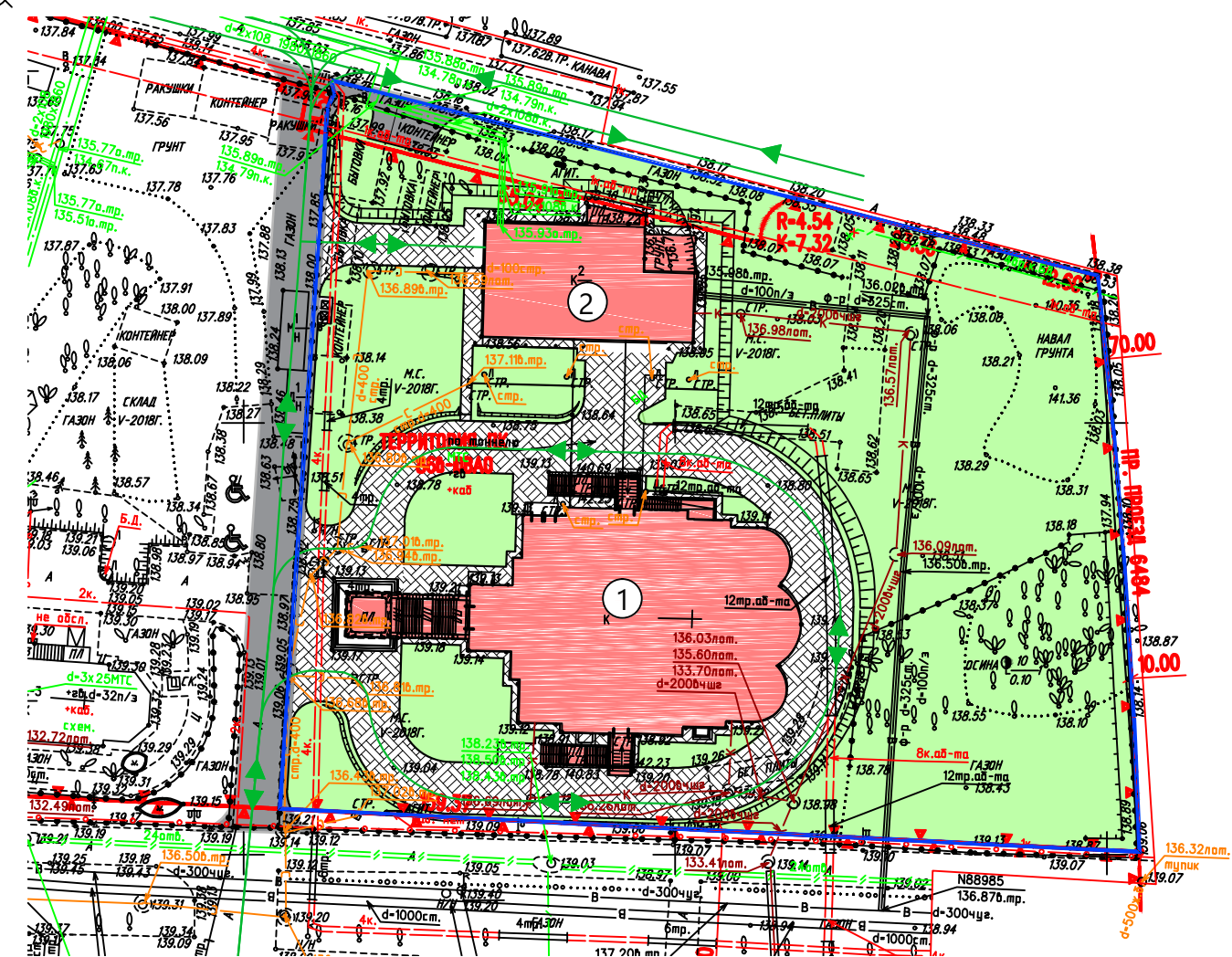
Главный архитектор проекта

Терехин А.И.



Условные обозначения:

- Проектируемые здания
- Асфальтобетонное покрытие
- Мощение тротуарной плиткой
- Газон
- Граница участка
- Пути движения автотранспорта



Экспликация зданий и сооружений:

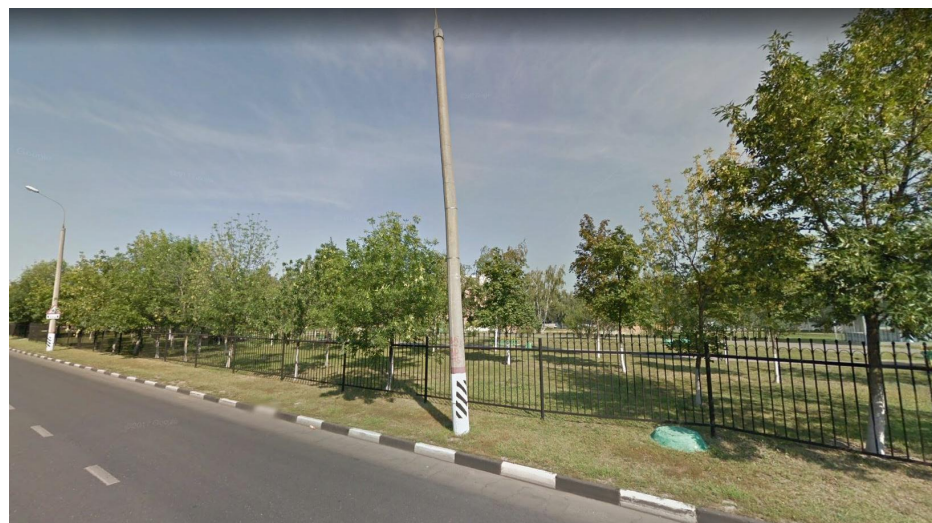
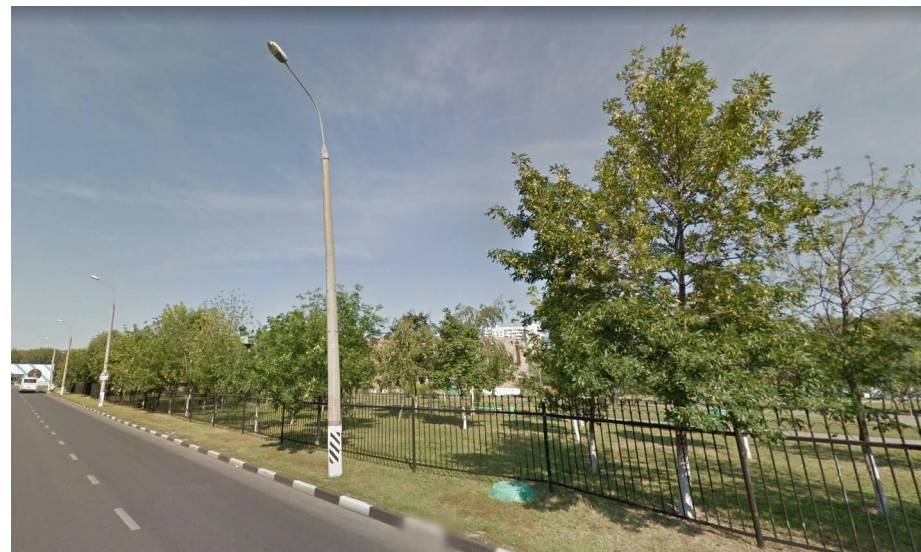
- ① Храм Сретения Господня
- ② Здание хозяйственного назначения

“МАТЕРИАЛ ПРОВЕРЕН”

Храм Сретения Господня (строительство)
 по адресу: г. Москва, ЮВАО, ул. Саранская, вл. 1
 Схема комплексного благоустройства земельного участка
 на основе масштаба 1:500.

Главный архитектор проекта

Терехин А.И.



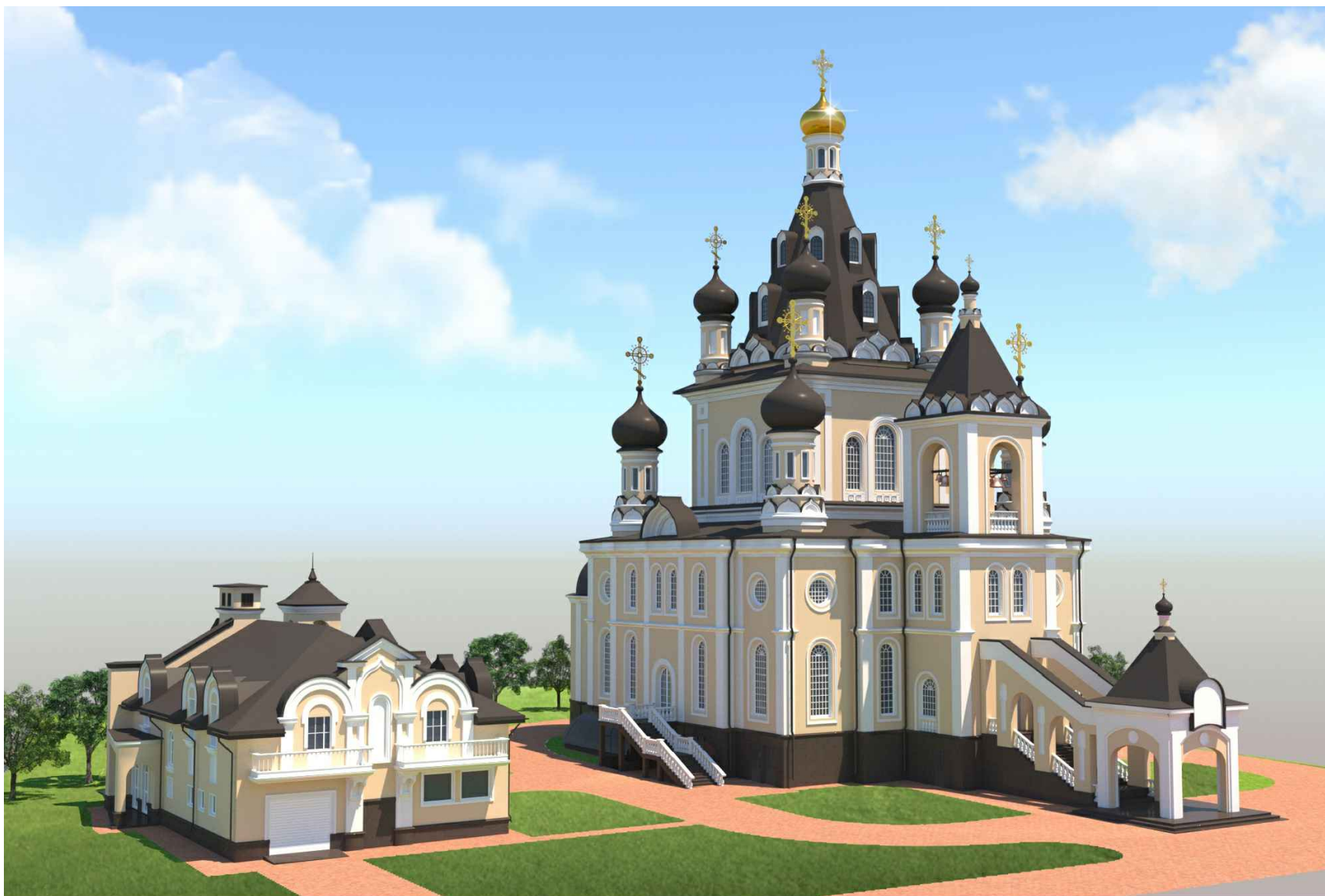
“МАТЕРИАЛ ПРОВЕРЕН”

Храм Сретения Господня (строительство)
по адресу: г. Москва, ЮВАО, ул. Саранская, вл. 1

Фото существующего положения

Главный архитектор проекта

Терехин А.И.



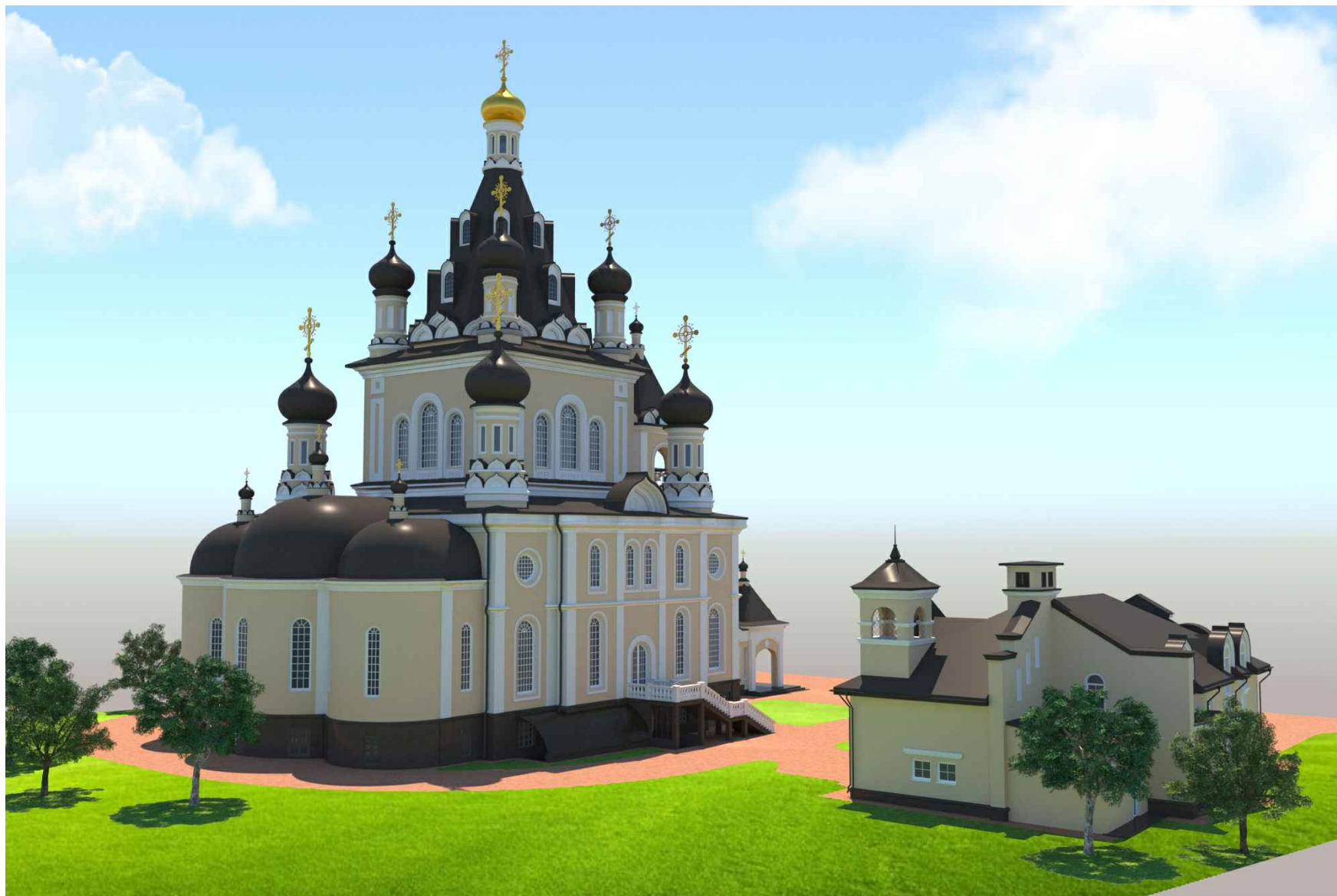
“МАТЕРИАЛ ПРОВЕРЕН”

Храм Сретения Господня (строительство)
по адресу: г. Москва, ЮВАО, ул. Саранская, вл. 1

Перспектива 1.

Главный архитектор проекта

Терехин А.И.



“МАТЕРИАЛ ПРОВЕРЕН”

Храм Сретения Господня (строительство)
по адресу: г. Москва, ЮВАО, ул. Саранская, вл. 1

Перспектива 2.

Главный архитектор проекта

Терехин А.И.



“МАТЕРИАЛ ПРОВЕРЕН”

Храм Сретения Господня (строительство)
по адресу: г. Москва, ЮВАО, ул. Саранская, вл. 1

Перспектива 3.

Главный архитектор проекта

Терехин А.И.



Существующий Храм Святого
Праведного Иоанна Кронштадтского
в Жуледино,
ул. Саранская, д.1, стр. 1

Внутридворовый
проезд

Проектируемый
Храм Сретения Господня
ул. Саранская, вл. 1

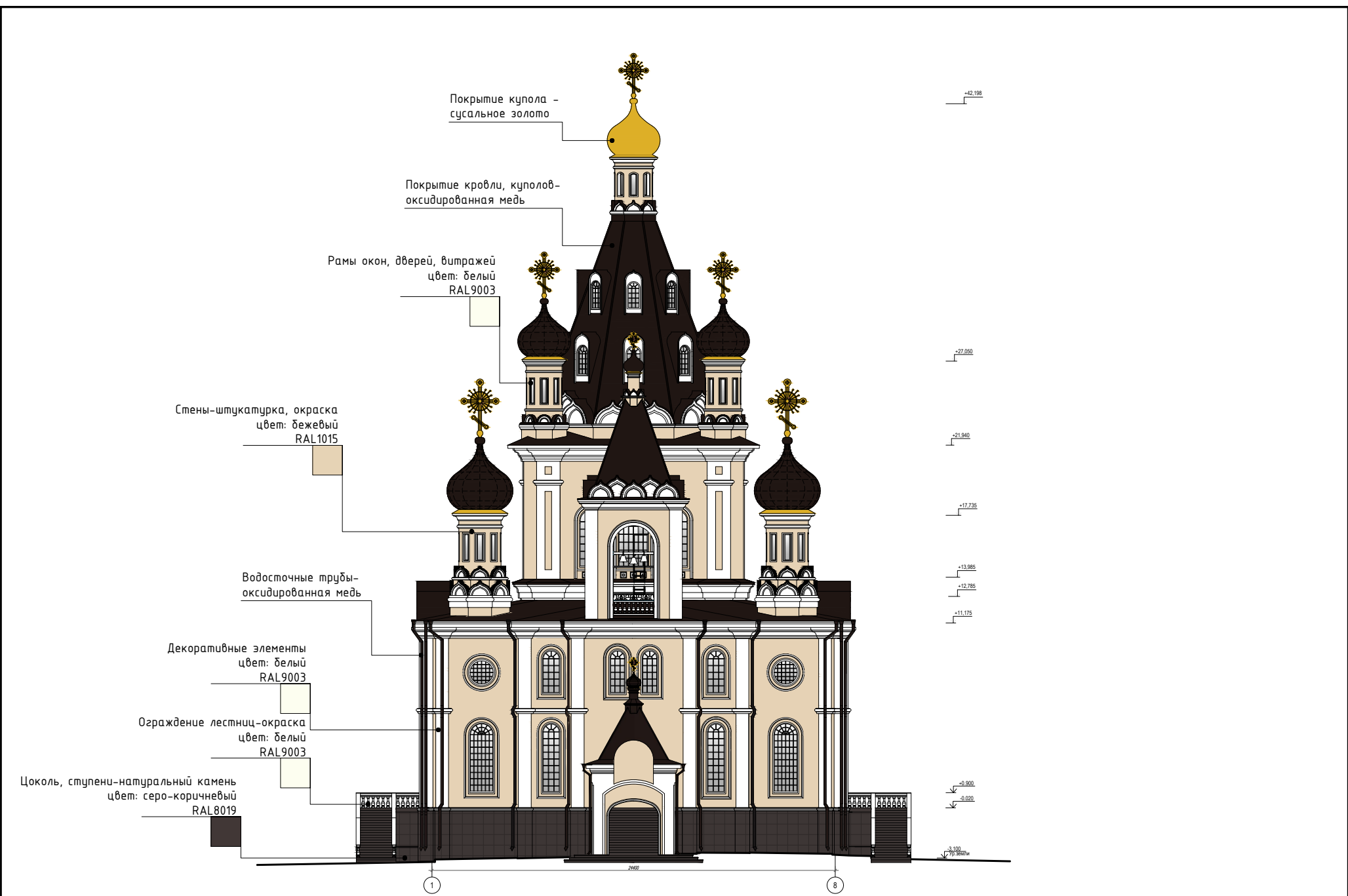
Существующая спортивная
площадка

“МАТЕРИАЛ ПРОВЕРЕН”

Храм Сретения Господня (строительство)
по адресу: г. Москва, ЮВАО, ул. Саранская, вл. 1
Развертка фасадов со стороны улицы Саранская.

Главный архитектор проекта

Терехин А.И.

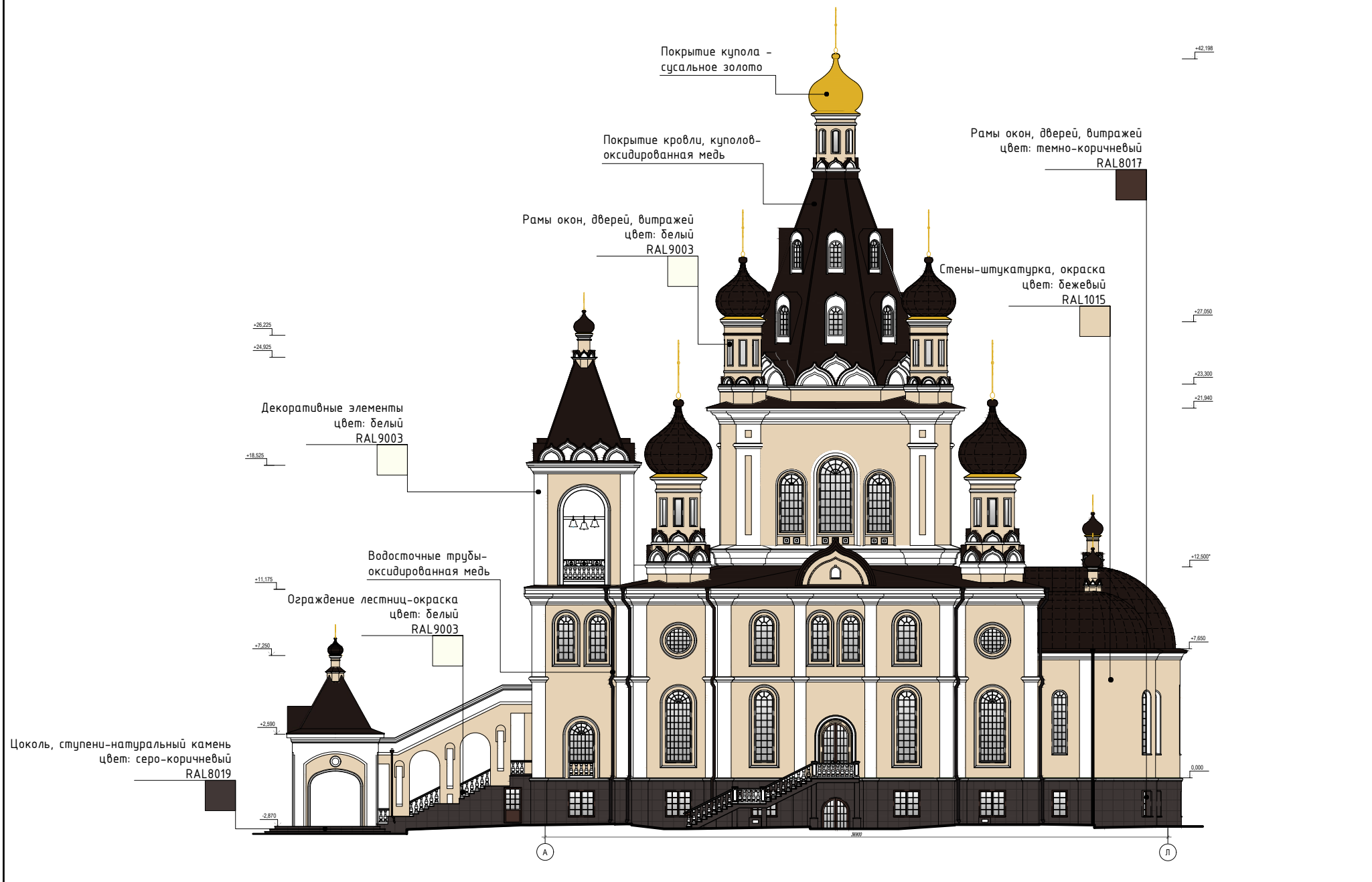


"МАТЕРИАЛ ПРОВЕРЕН"

Храм Сретения Господня (строительство)
 по адресу: г. Москва, ЮВАО, ул. Саранская, вл. 1
 Схема фасада 1-8 храма на основе масштаба 1:200.

Главный архитектор проекта

Терехин А.И.

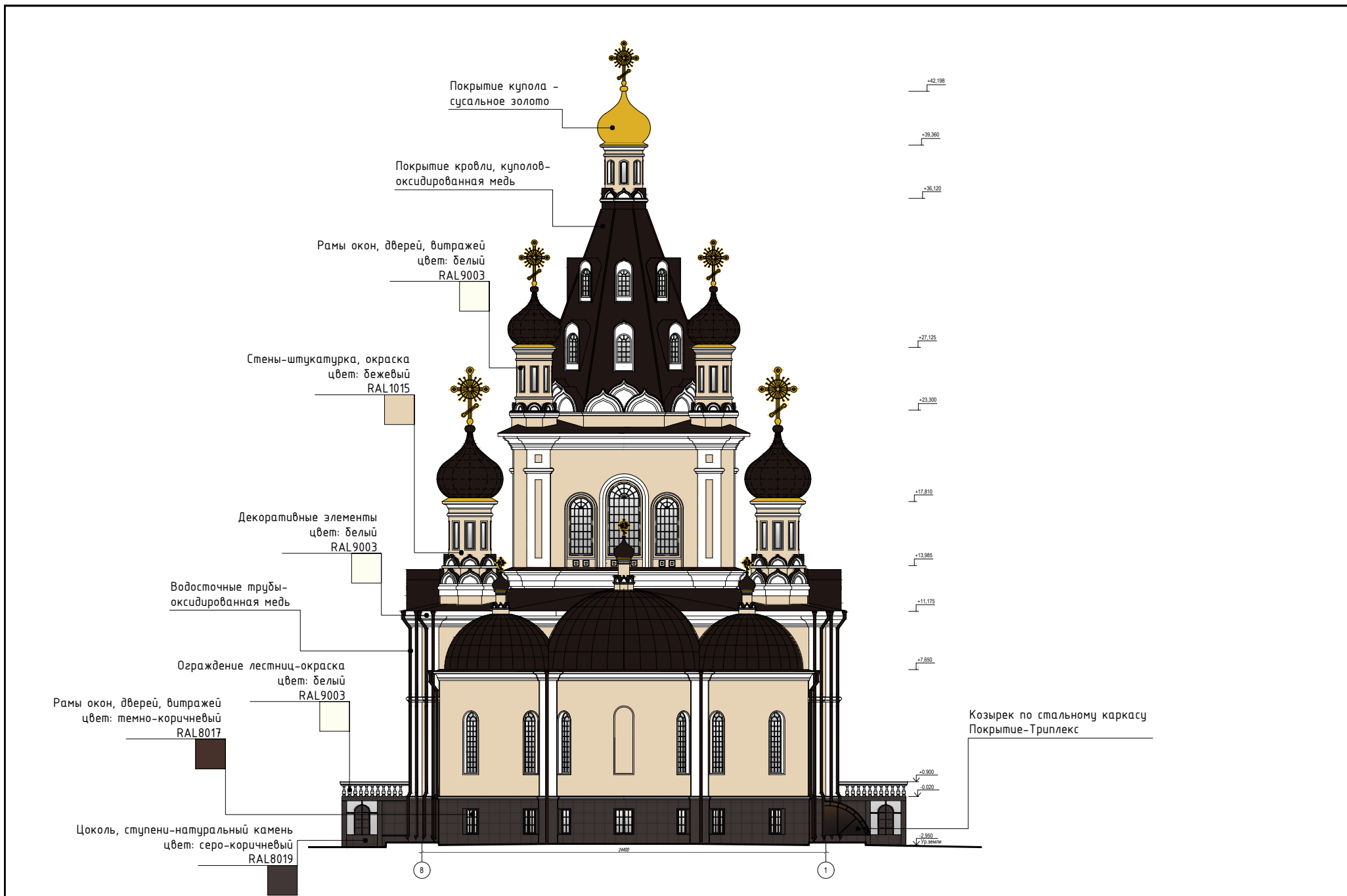


"МАТЕРИАЛ ПРОВЕРЕН"

Храм Сретения Господня (строительство)
 по адресу: г. Москва, ЮВАО, ул. Саранская, вл. 1
 Схема фасада А- Л храма на основе масштаба 1:200.

Главный архитектор проекта

Терехин А.И.

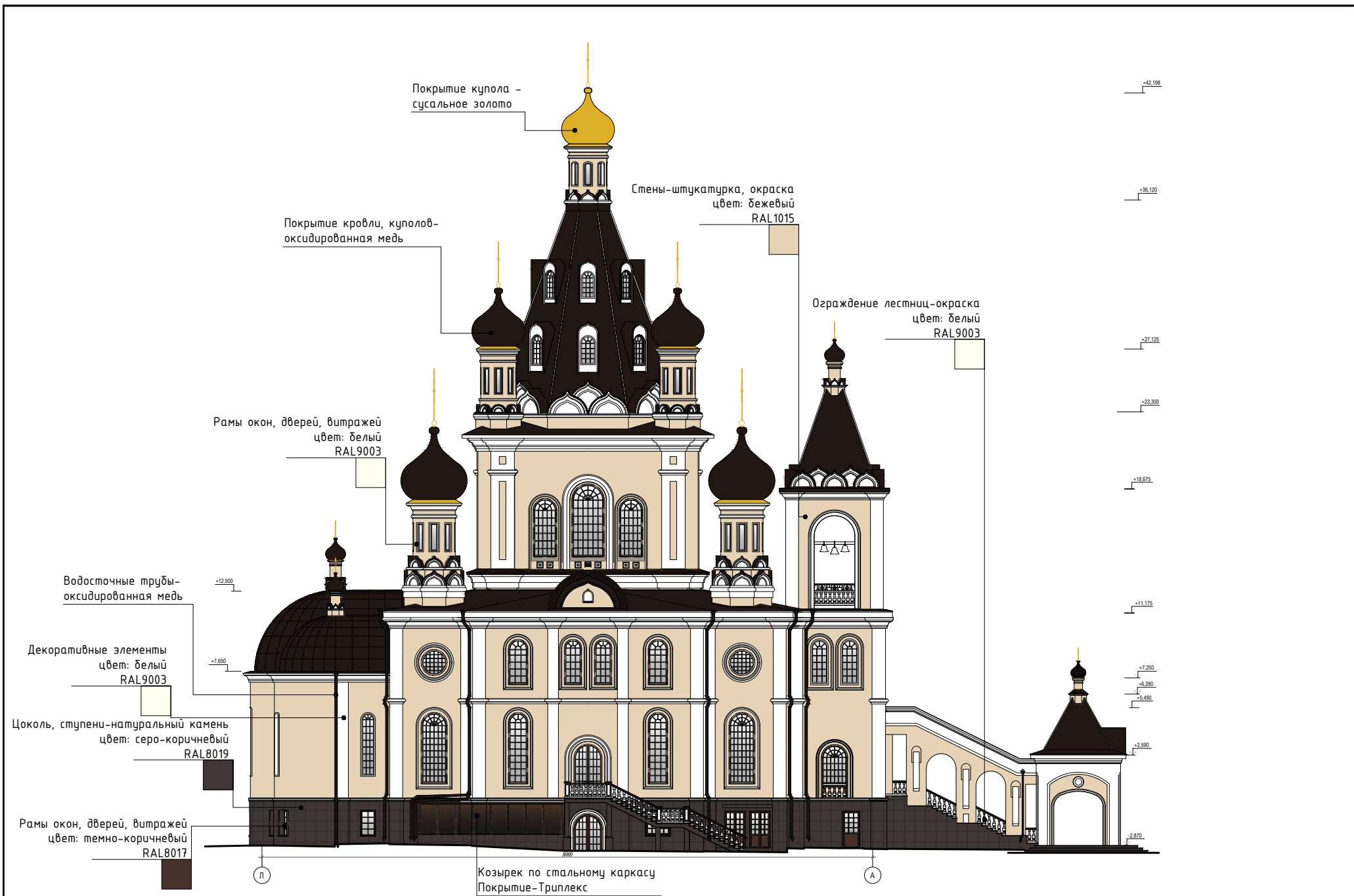


"МАТЕРИАЛ ПРОВЕРЕН"

Храм Сретения Господня (строительство)
 по адресу: г. Москва, ЮВАО, ул. Саранская, вл. 1
 Схема фасада 8-1 храма на основе масштаба 1:200.

Главный архитектор проекта

Терехин А.И.

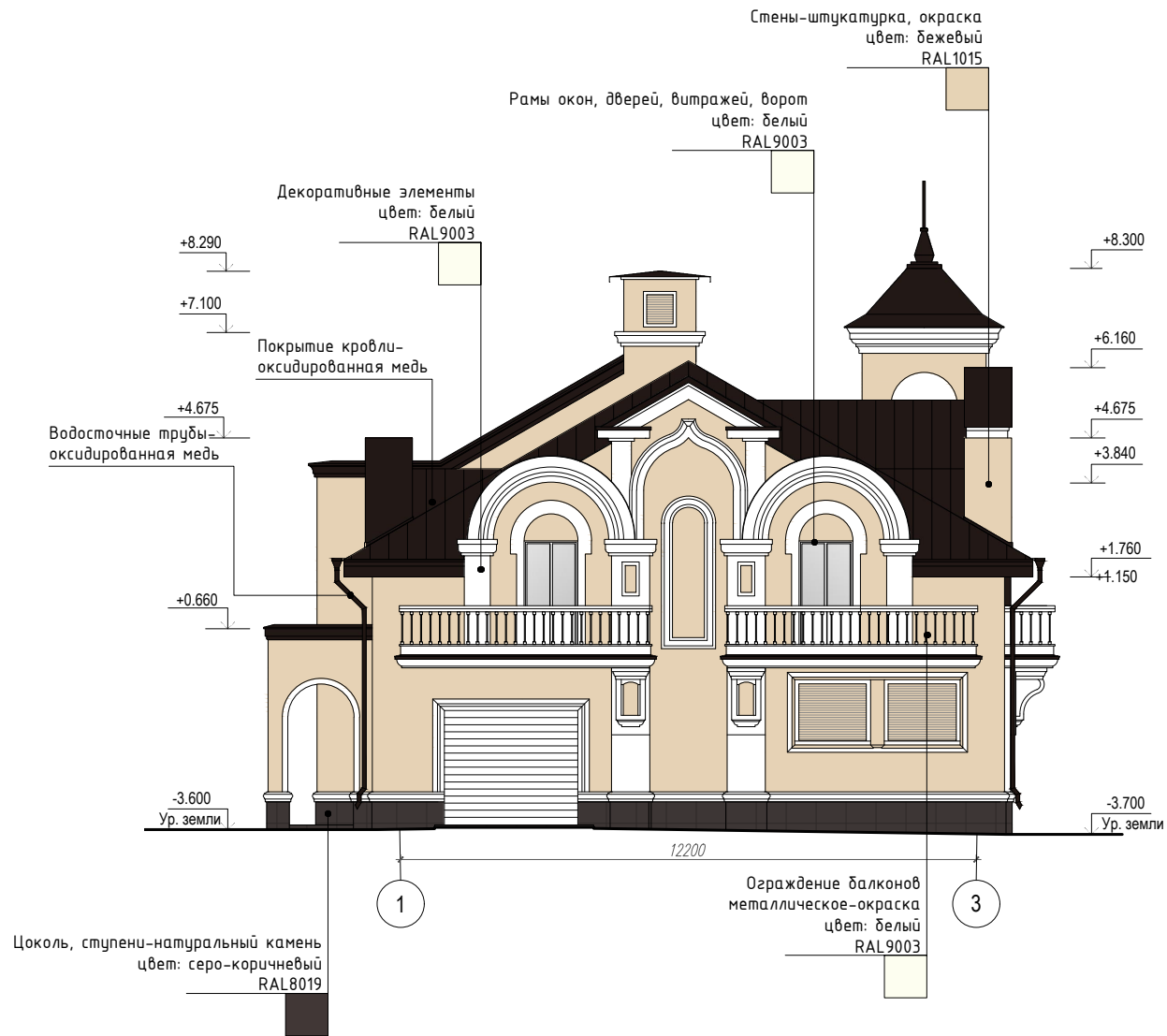


“МАТЕРИАЛ ПРОВЕРЕН”

Храм Сретения Господня (строительство)
 по адресу: г. Москва, ЮВАО, ул. Саранская, вл. 1
 Схема фасада Л-А храма на основе масштаба 1:200.

Главный архитектор проекта

Терехин А.И.



"МАТЕРИАЛ ПРОВЕРЕН"

Храм Сретения Господня (строительство)
 по адресу: г. Москва, ЮВАО, ул. Саранская, вл. 1
 Схема фасада 1-3 здания хозяйственного
 назначения на основе масштаба 1:200.

Главный архитектор проекта

Терехин А.И.

Стены-штукатурка, окраска
цвет: бежевый
RAL1015

Рамы окон, дверей, витражей, ворот
цвет: белый
RAL9003

Декоративные элементы
цвет: белый
RAL9003

Покрытие кровли-
оксидированная медь

+5.990

+8.300

+4.480

Водосточные трубы-
оксидированная медь

-2.800

-2.800

-3.700
Ур. земли

-3.450
Ур. земли

23400

А

Д

Цоколь, ступени-натуральный камень
цвет: серо-коричневый
RAL8019

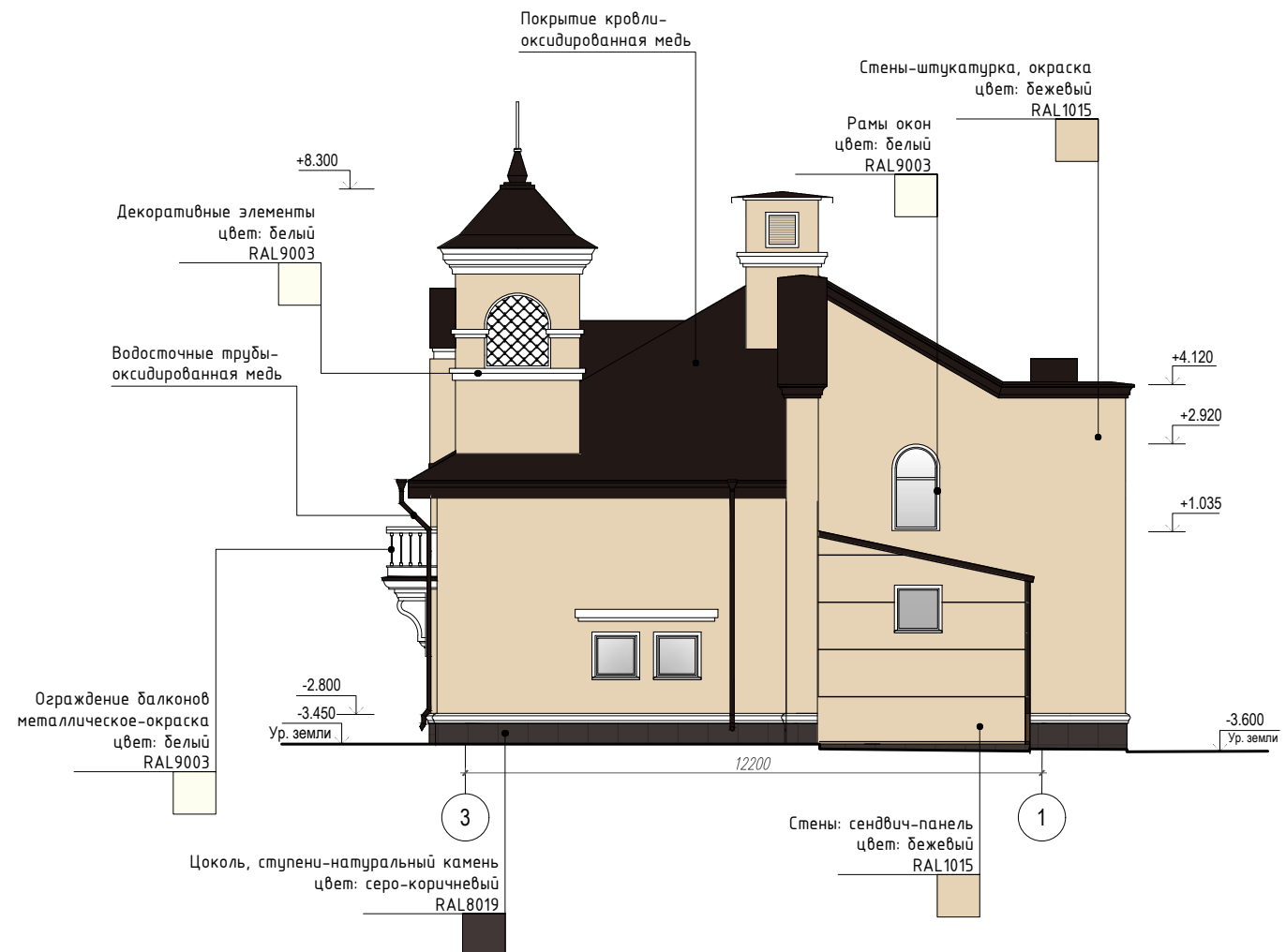
Ограждение балконов
металлическое-окраска
цвет: белый
RAL9003

"МАТЕРИАЛ ПРОВЕРЕН"

Храм Сретения Господня (строительство)
по адресу: г. Москва, ЮВАО, ул. Саранская, вл. 1
Схема фасада А-Д здания хозяйственного
назначения на основе масштаба 1:200.

Главный архитектор проекта

Терехин А.И.

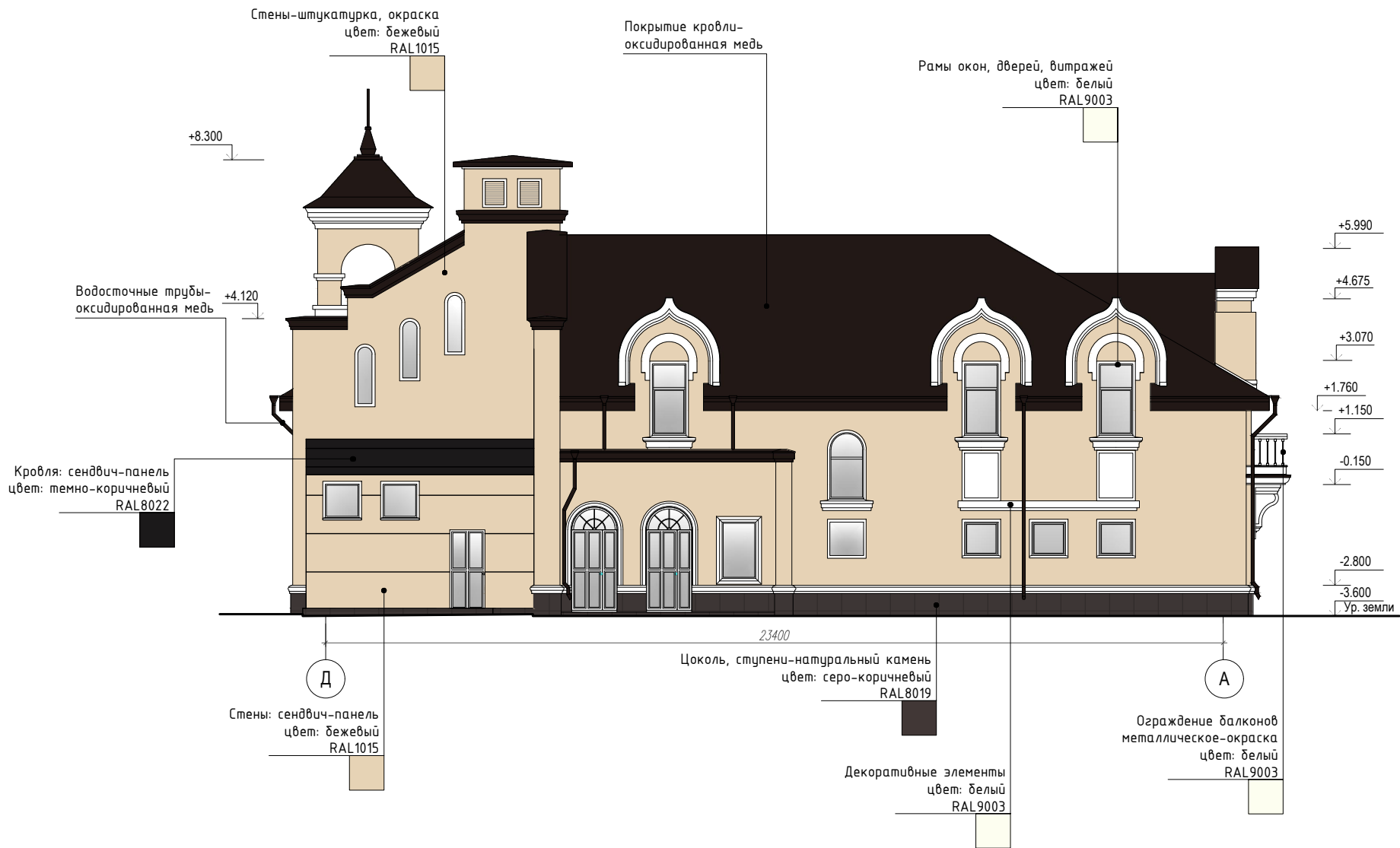


"МАТЕРИАЛ ПРОВЕРЕН"

Храм Сретения Господня (строительство)
по адресу: г. Москва, ЮВАО, ул. Саранская, вл. 1
Схема фасада 3-1 здания хозяйственного
назначения на основе масштаба 1:200.

Главный архитектор проекта

Терехин А.И.

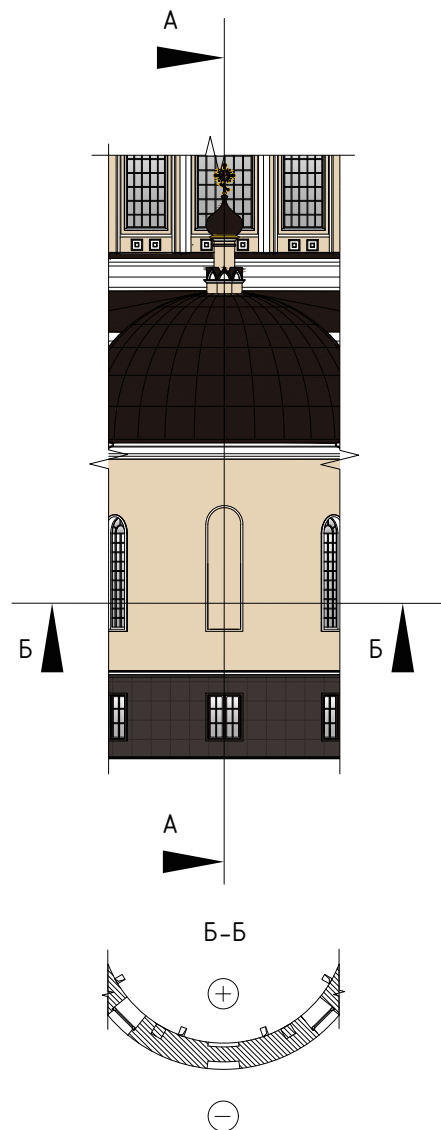


"МАТЕРИАЛ ПРОВЕРЕН"

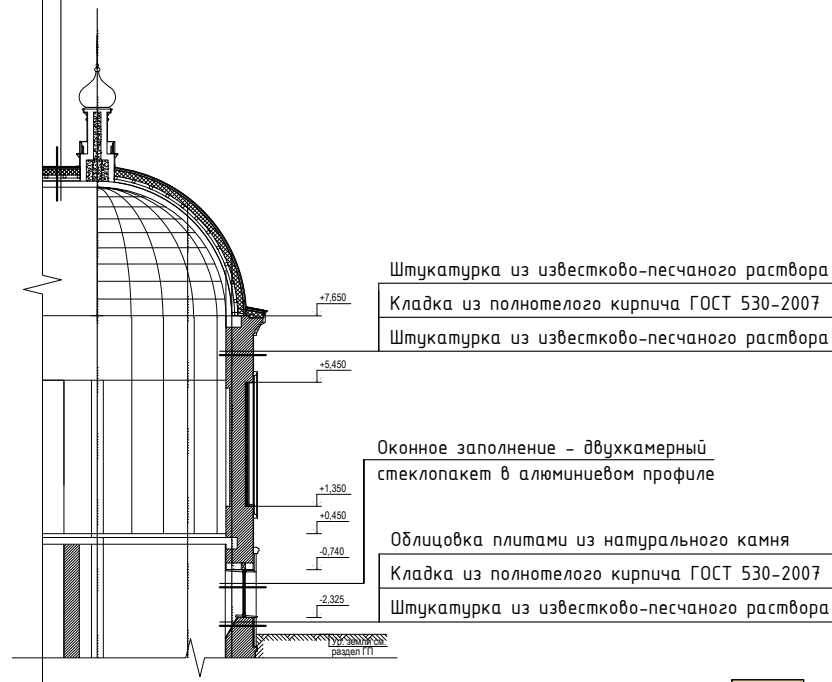
Храм Сретения Господня (строительство)
по адресу: г. Москва, ЮВАО, ул. Саранская, вл. 1
Схема фасада Д-А здания хозяйственного
назначения на основе масштаба 1:200.

Главный архитектор проекта

Терехин А.И.





Покрытие медное М1ф (ГОСТ 1173-2006)
 Обрешетка: доска деревянная 100X30(н) мм
 Контробрешетка: брус деревянный 50X50(н) мм
 Гидроветрозащитная паропроницаемая мембрана
 Стропильная нога: брус деревянный 50X200(н) мм
 Утеплитель: жесткая минераловатная плита
 Пароизоляция - Ютафол 110 стандарт
 Прогон (2 уровня): брус деревянный 100X100(н) мм



Штукатурка из известково-песчаного раствора
 Кладка из полнотелого кирпича ГОСТ 530-2007
 Штукатурка из известково-песчаного раствора

Оконное заполнение - двухкамерный
 стеклопакет в алюминиевом профиле

Облицовка плитами из натурального камня
 Кладка из полнотелого кирпича ГОСТ 530-2007
 Штукатурка из известково-песчаного раствора

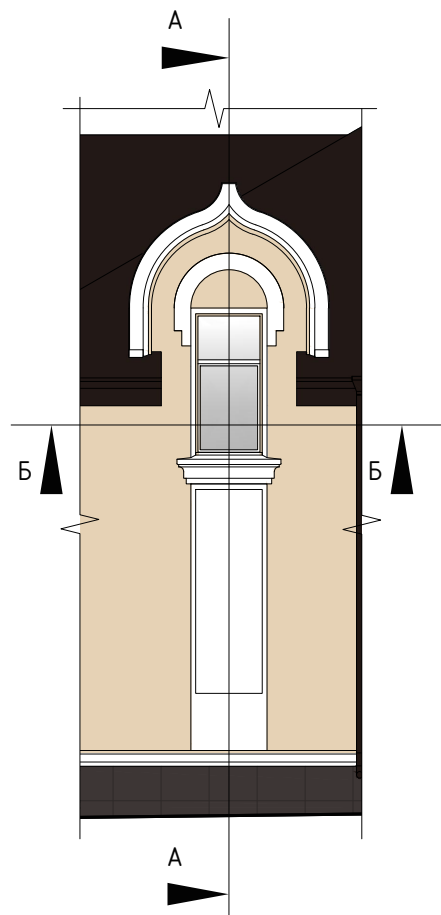
Стены		штукатурка, окраска, бежевый, RAL1015
Цоколь, ступени		натуральный камень, серо-коричневый, RAL8019
Рамы окон, дверей, витражей		темно-коричневый, RAL8017
Декоративные элементы		белый, RAL9003
Кровля		оксидированная медь
Рамы окон, дверей, витражей		белый, RAL9003
Ограждение лестниц		окраска, белый, RAL9003

"МАТЕРИАЛ ПРОВЕРЕН"

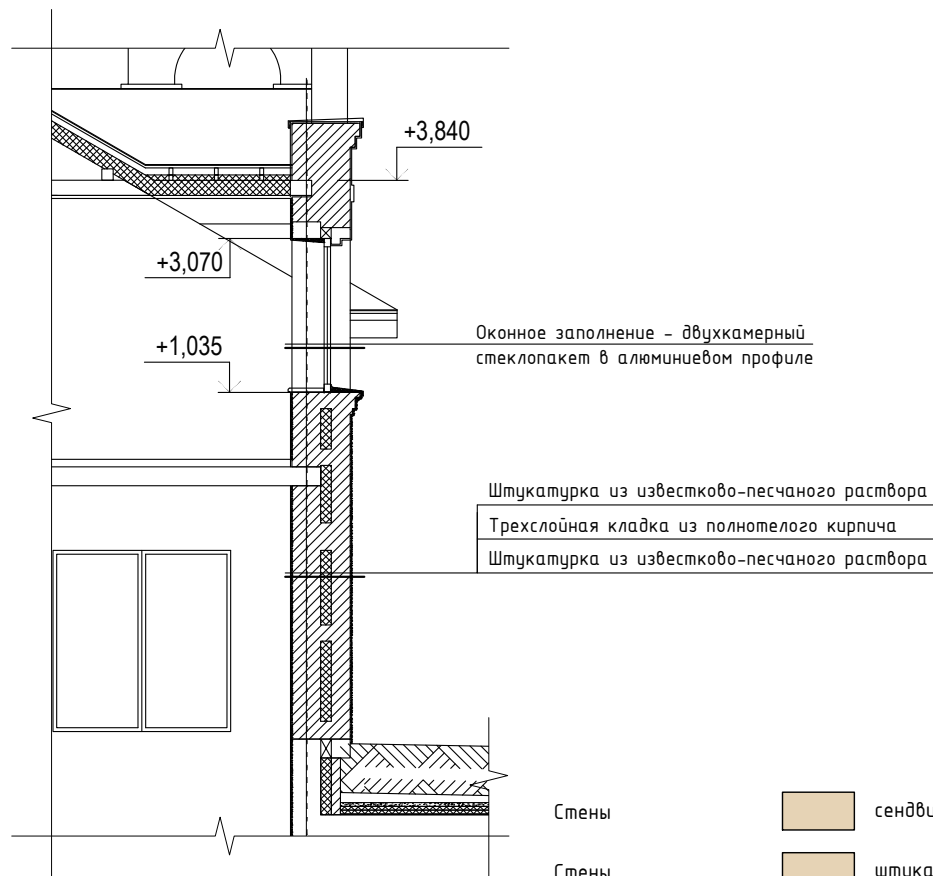
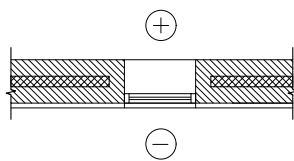
Храм Сретения Господня (строительство)
 по адресу: г. Москва, ЮВАО, ул. Саранская, вл. 1
 Схема фрагмента фасада храма на основе масштаба 1:20.

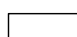
Главный архитектор проекта

Терехин А.И.



Б-Б



Стены		сендвич-панель, бежевый, RAL1015
Стены		штукатурка, окраска, бежевый, RAL1015
Цоколь, ступени		натуральный камень, серо-коричневый, RAL8019
Декоративные элементы		белый, RAL9003
Кровля		сендвич-панель, бежевый, RAL1015
Кровля		оксидированная медь
Рамы окон, дверей, витражей, ворот		белый, RAL9003
Ограждение лестниц		окраска, белый, RAL9003

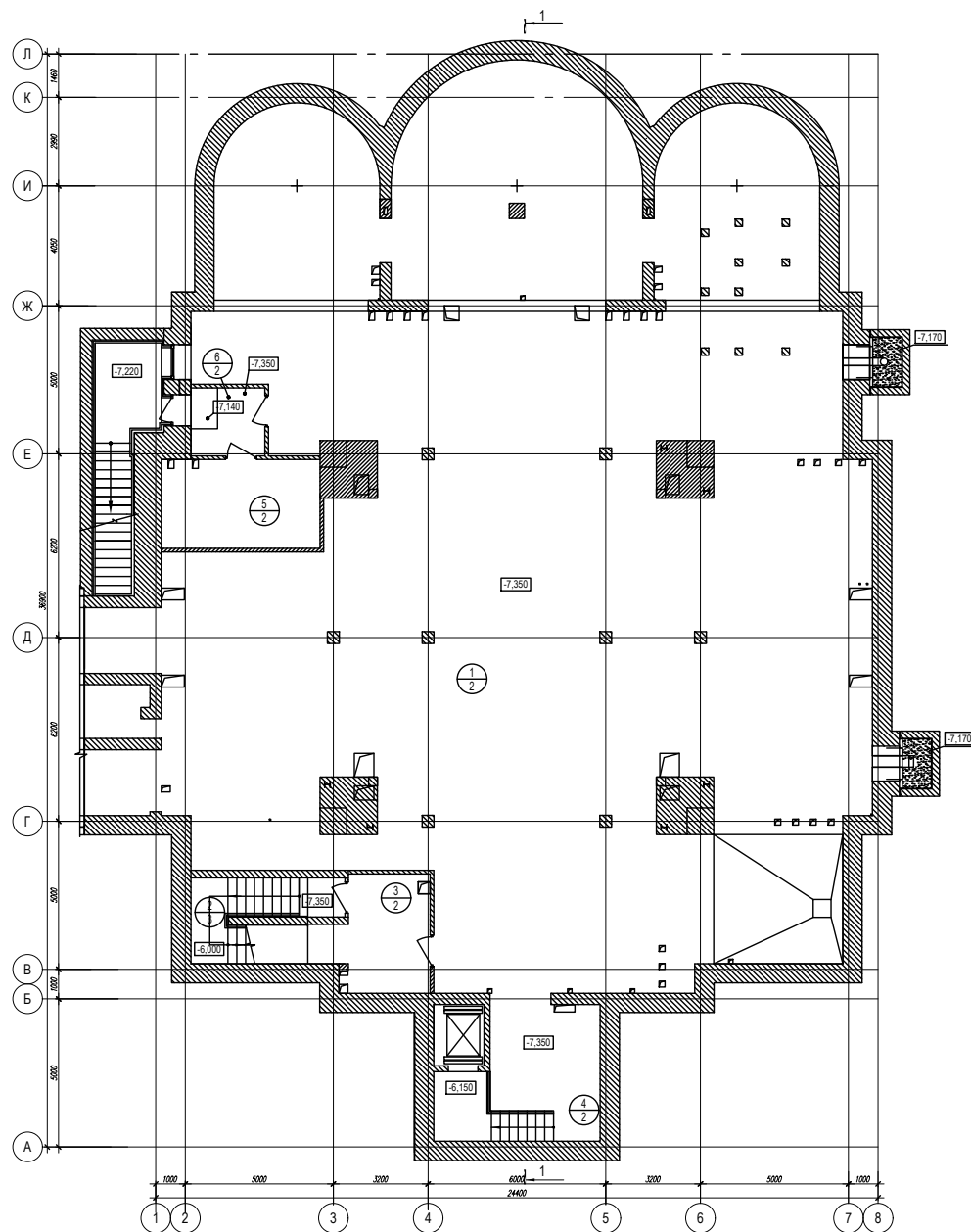
"МАТЕРИАЛ ПРОВЕРЕН"

Храм Сретения Господня (строительство)
по адресу: г. Москва, ЮВАО, ул. Саранская, вл. 1
Схема фрагмента фасада здания хозяйственного назначения на основе масштаба 1:20.

Главный архитектор проекта



Терехин А.И.



Экспликация помещений

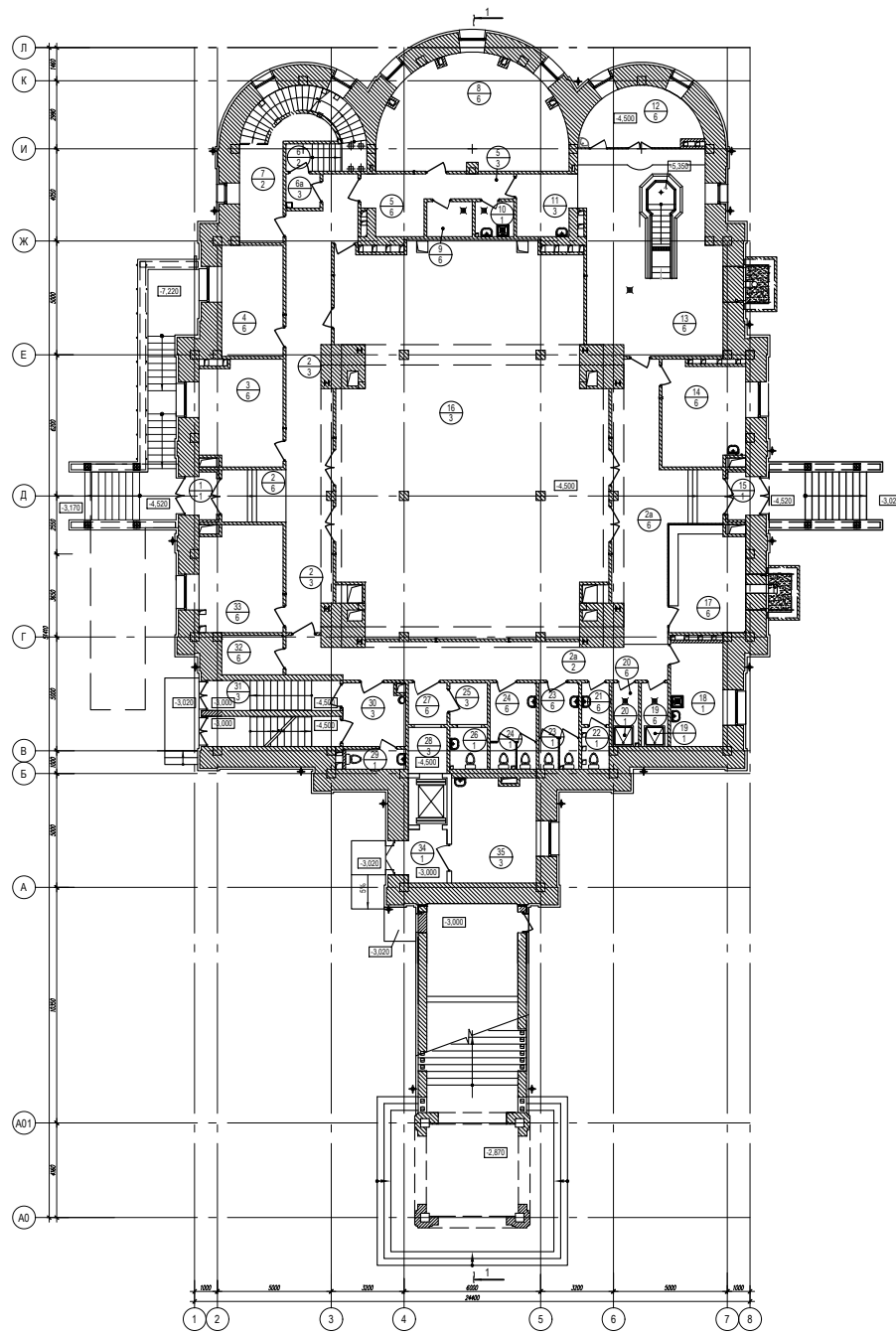
Номер помещения	Наименование	Площадь, кв.м.	Категория помещения
1	2	3	4
1	Помещение техэтажа	592,7	-
2	Лестница Л-1	15,08	-
3	Тамбур-шлюз	10,97	-
4	Тамбур-шлюз	13,21	-
5	Электрощитовая	16,08	-
6	Тамбур	5,75	-
7	Технический коридор (см. 010-ПР-2010-АР2)	-	-
Итого площадь помещений		653,79	
Общая площадь этажа		668,45	

“МАТЕРИАЛ ПРОВЕРЕН”

Храм Сретения Господня (строительство)
по адресу: г. Москва, ЮВАО, ул. Саранская, вл. 1
Схема плана технического этажа храма
на отм. -7,350 на основе масштаба 1:200.

Главный архитектор проекта

Терехин А.И.



Экспликация помещений

Номер помещения	Наименование	Площадь, кв. м.	Категория помещения
1	2	3	4
1	Тамбур	1,64	-
2	Коридор	50,59	-
2а	Коридор	56,39	-
3	Комната отдыха	17,02	-
4	Кабинет	13,18	-
5	Коридор	11,19	-
6	Лестница Л-2	7,13	-
6а	Тамбур-шиез	2,25	-
7	Библиотека	18,07	-
8	Ризница	36,45	-
9	Прачечная	3,08	-
10	Комната уборочного инвентаря	2,62	-
11	Помещение для переодевания	6,95	-
12	Алтарь	11,57	-
13	Помещение для крещения	51,49	-
14	Комната отдыха	16,92	-
15	Тамбур	1,64	-
16	Демонстрационный зал	192,26	-
17	Гардероб	15,45	-
18	Комната уборочного инвентаря	11,22	-
19	Душевая	3,26	-
20	Душевая	3,26	-
21	Тамбур	2,21	-
22	Санузел для служащих	2,23	-
23	Санузел мужской	6,63	-
24	Санузел женский	8,06	-
25	Тамбур	3,02	-
26	Санузел для МГН	3,33	-
27	Тамбур-шиез	3,11	-
28	Лифтовой холл	3,45	-
29	Санузел	2,67	-
30	Тамбур-шиез	7,41	-
31	Лестница Л-1	13,78	-
32	Серверная	4,67	-
33	Комната охраны	17,02	-
34	Лифтовой холл	4,00	-
35	Подсобное помещение	17,48	-
36	Подсобное помещение	16,40	-
	Итого площадь помещений	649,10	-
	Общая площадь этажа	686,25	-

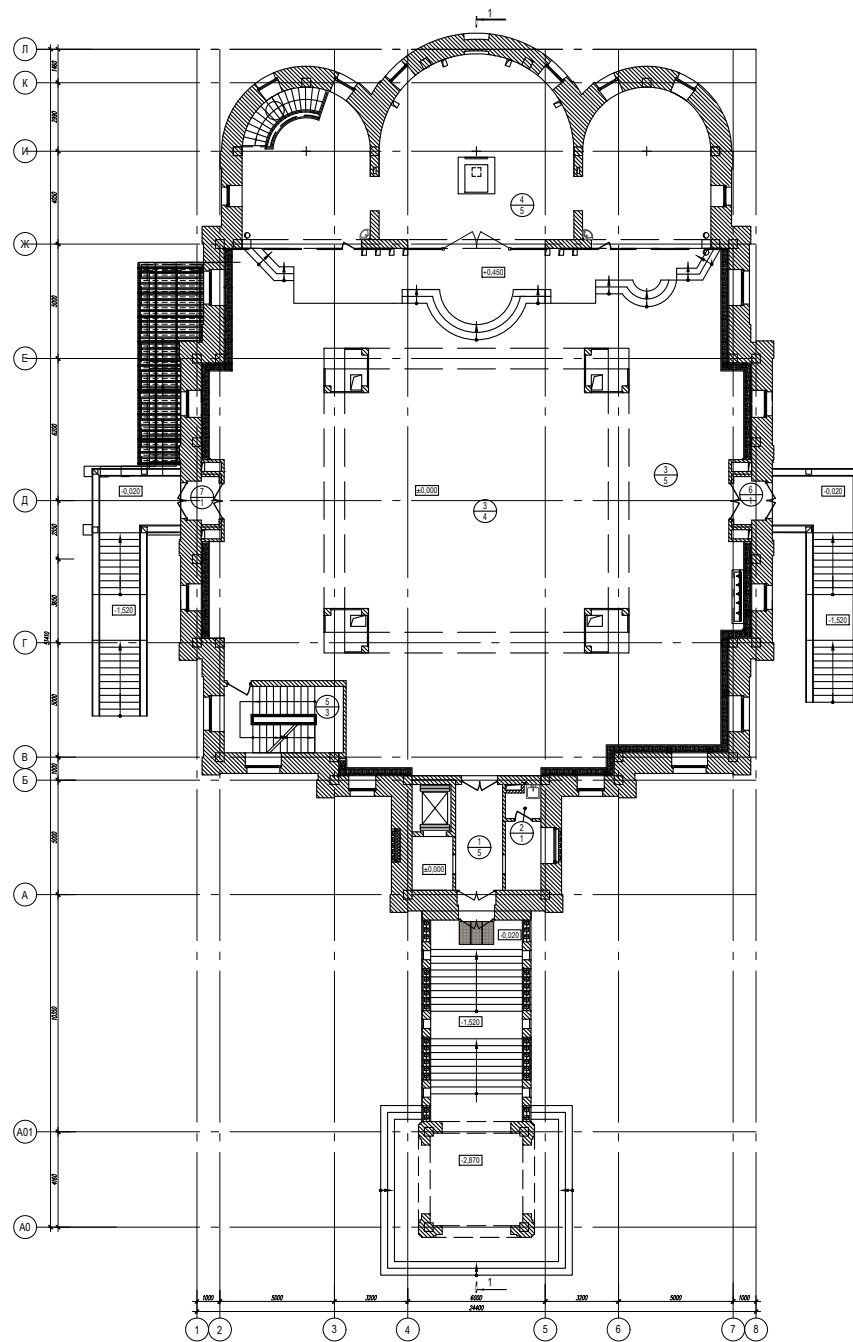
"МАТЕРИАЛ ПРОВЕРЕН"

Храм Сретения Господня (строительство)
по адресу: г. Москва, ЮВАО, ул. Саранская, вл. 1

Схема плана цокольного этажа храма на основе масштаба 1:200.

Главный архитектор проекта

Терехин А.И.



Экспликация помещений

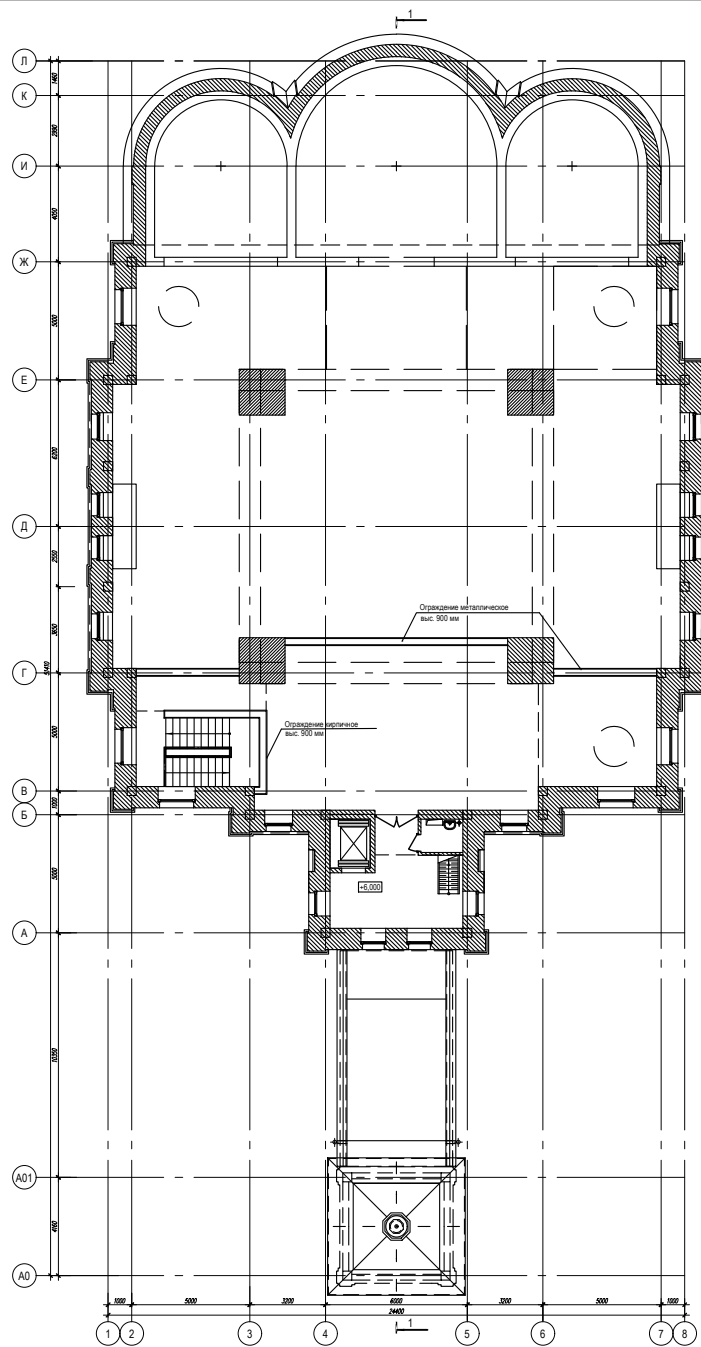
Номер помещения	Наименование	Площадь, кв.м.	Категория помещения
1	2	3	4
1	Паперть	19,13	-
2	Комната уборочного инвентаря	2,06	-
3	Центральная часть Храма (зонирование помещения см. раздел ТХ)	479,30	-
4	Алтарь	130,18	-
5	Лестница Л-1	15,08	-
6	Тамбур	1,80	-
7	Тамбур	1,80	-
8	Лестница Л-2	4,46	-
Итого площадь помещений		653,81	
Общая площадь этажа		665,45	

"МАТЕРИАЛ ПРОВЕРЕН"

Храм Сретения Господня (строительство)
 по адресу: г. Москва, ЮВАО, ул. Саранская, вл. 1
 Схема плана первого этажа храма на основе масштаба 1:200.

Главный архитектор проекта

Терехин А.И.



Экспликация помещений

Номер помещения	Наименование	Площадь, кв.м.	Категория помещения
1	2	3	4
1	Колокольня	21,65	-
2	Лестница Л-1	15,08	-
3	Зона размещения церковного хора	77,54	-
4	Репетиционная зона	23,28	-
5	Коридор	7,86	-
6	Антресоль	7,25	
7	Тамбур	9,85	
Итого площадь помещений		162,51	
Общая площадь этажа		176,03	

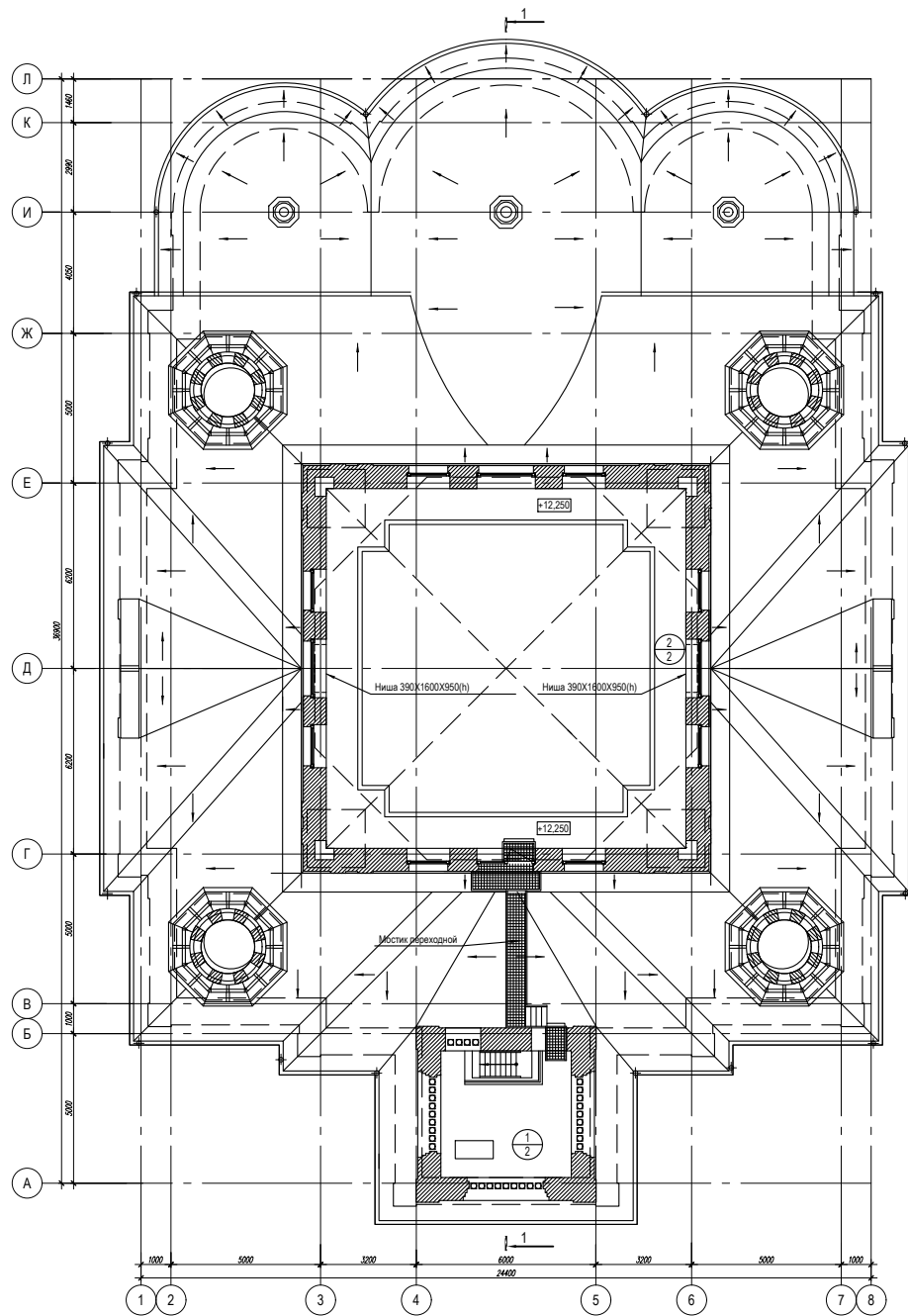
"МАТЕРИАЛ ПРОВЕРЕН"

Храм Сретения Господня (строительство)
по адресу: г. Москва, ЮВАО, ул. Саранская, вл. 1

Схема плана антресольного этажа храма на основе масштаба 1:200.

Главный архитектор проекта

Терехин А.И.



Экспликация помещений

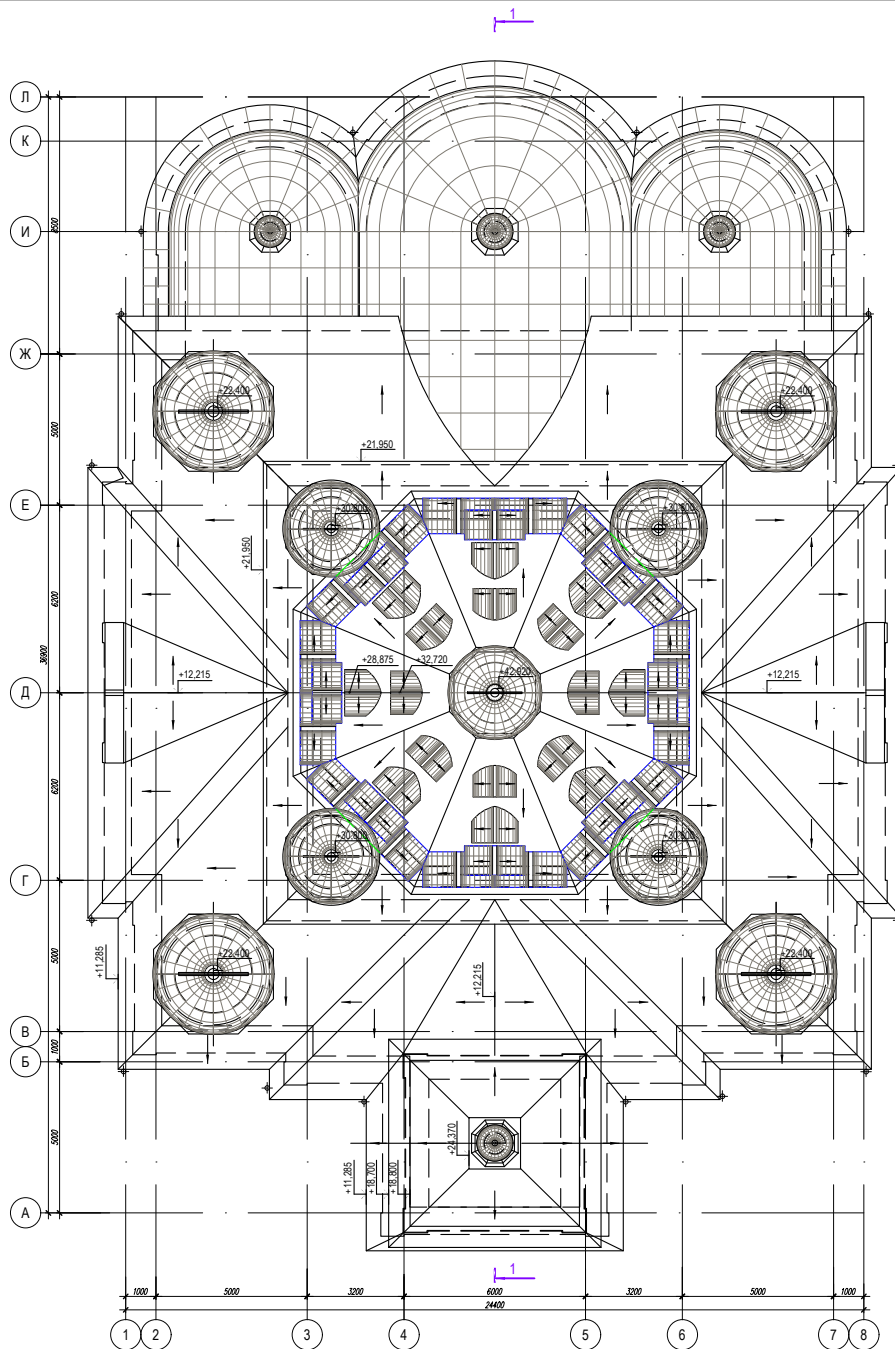
Номер помещения	Наименование	Площадь, кв.м.	Категория помещения
1	2	3	4
1	Звонница	16,65	-
2	Обходной балкон	49,30	-
Итого площадь помещений		65,95	
Общая площадь этажа		49,30	

"МАТЕРИАЛ ПРОВЕРЕН"

Храм Сретения Господня (строительство)
по адресу: г. Москва, ЮВАО, ул. Саранская, вл. 1
Схема плана храма на отметке +12,250
на основе масштаба 1:200.

Главный архитектор проекта

Терехин А.И.



Экспликация помещений

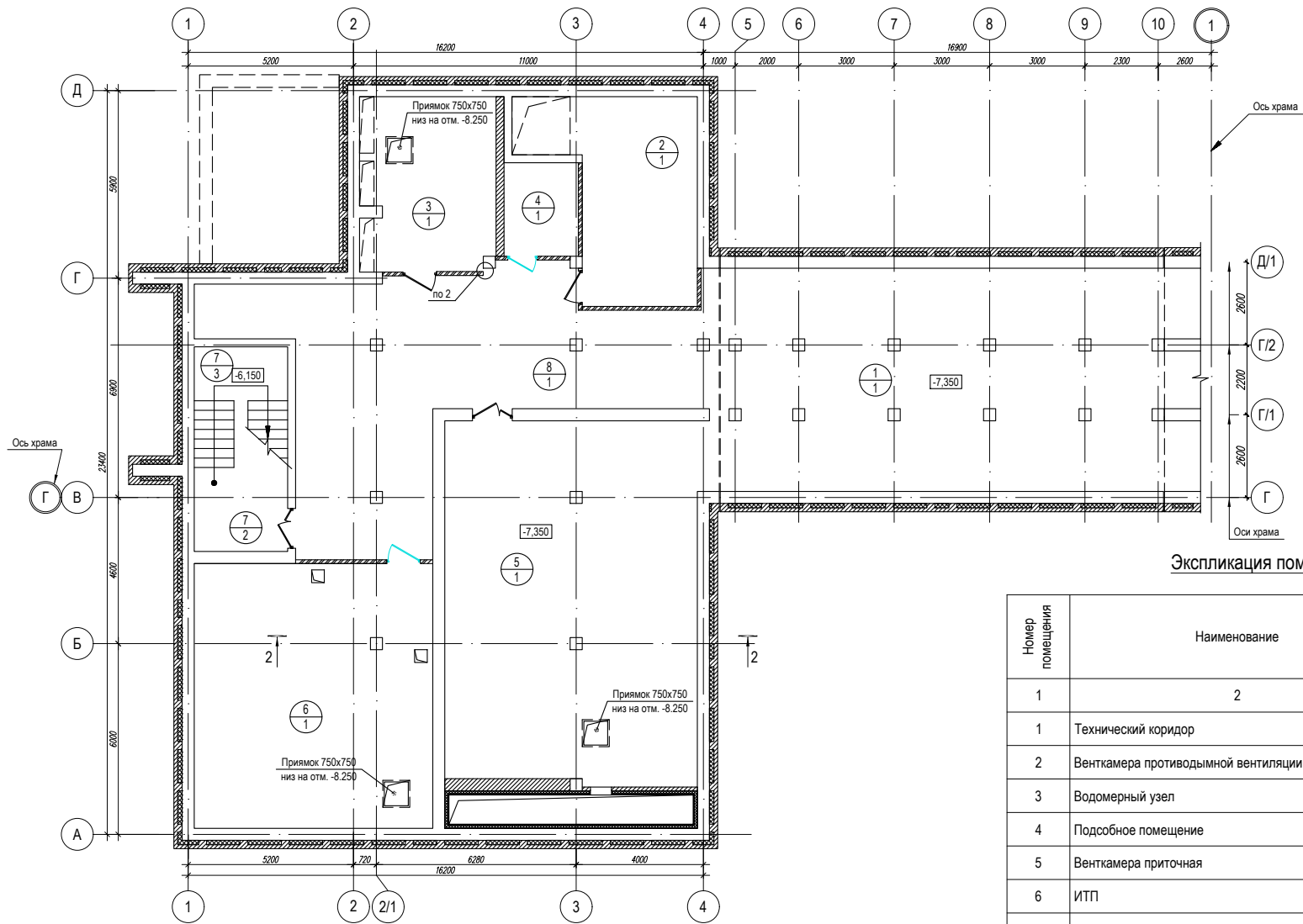
Номер помещения	Наименование	Площадь, кв.м.	Категория помещения
1	2	3	4
1	Звонница	16,65	-
2	Обходной балкон	49,30	-
Итого площадь помещений		65,95	
Общая площадь этажа		49,30	

"МАТЕРИАЛ ПРОВЕРЕН"

Храм Сретения Господня (строительство)
 по адресу: г. Москва, ЮВАО, ул. Саранская, вл. 1
 Схема плана кровли храма на основе масштаба 1:200.

Главный архитектор проекта

Терехин А.И.



Экспликация помещений

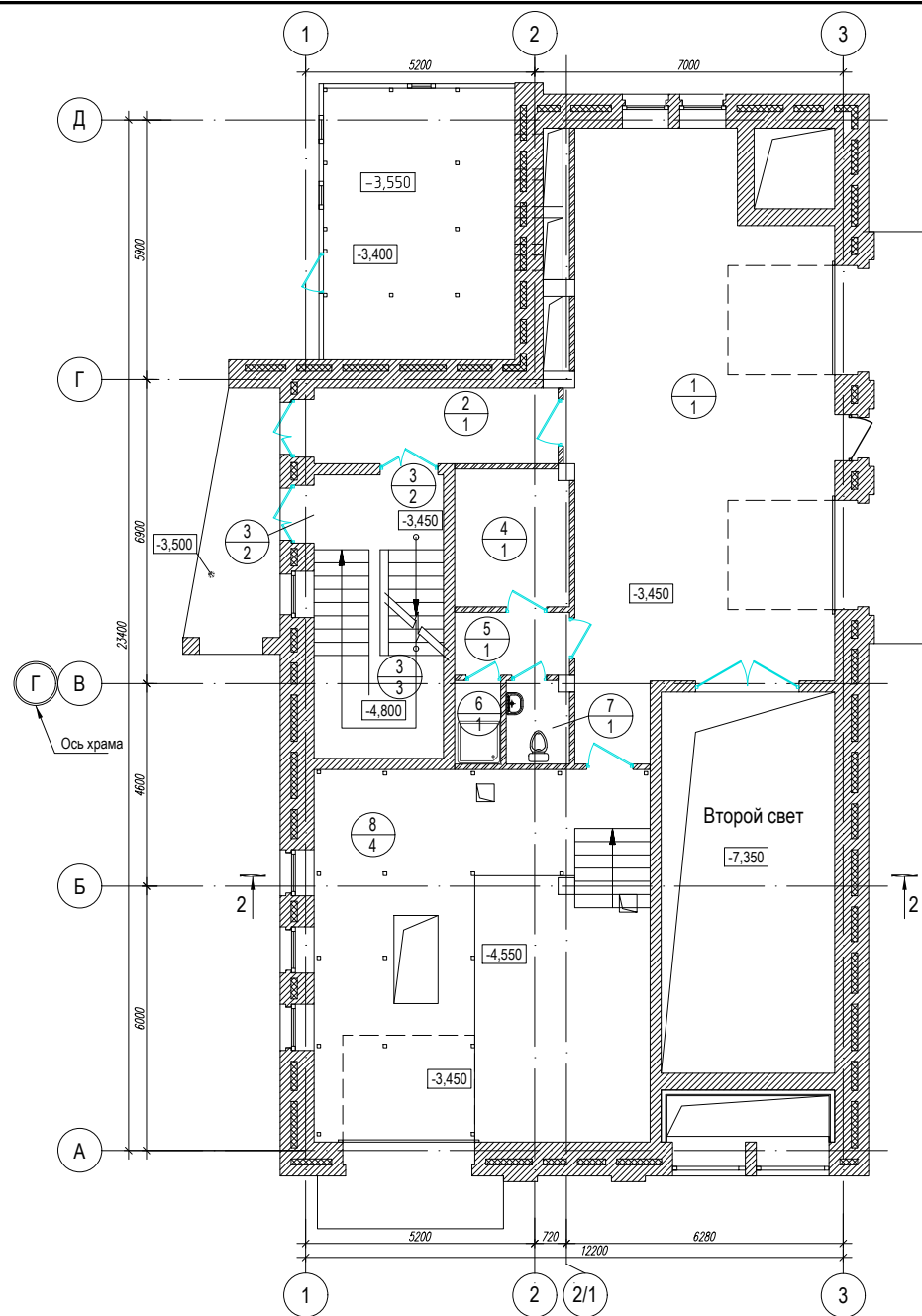
Номер помещения	Наименование	Площадь, кв.м.	Категория помещения
1	2	3	
1	Технический коридор	118.64	
2	Венткамера противодымной вентиляции	28,8	
3	Водомерный узел	22,3	
4	Подсобное помещение	6,7	
5	Венткамера приточная	91.47	
6	ИТП	62.47	
7	Лестница Л-1	17.75	
8	Коридор	80.20	
Итого площадь помещений		425.13	
Общая площадь этажа		454.60	

“МАТЕРИАЛ ПРОВЕРЕН”

Храм Сретения Господня (строительство)
 по адресу: г. Москва, ЮВАО, ул. Саранская, вл. 1
 Схема плана этажа на отм. -7,350 здания хозяйственного назначения
 на основе масштаба 1:200.

Главный архитектор проекта

Терехин А.И.



Экспликация помещений

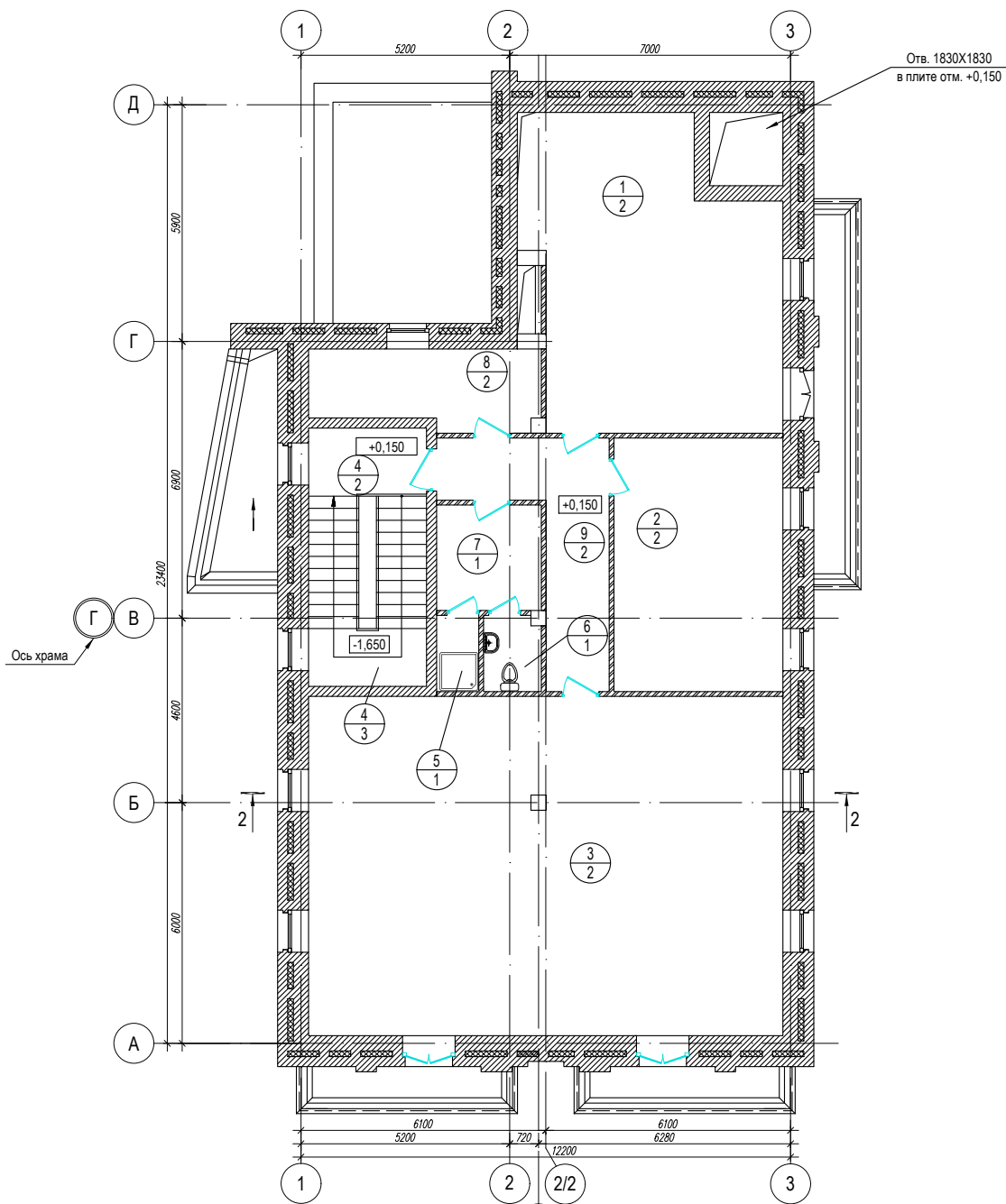
Номер помещения	Наименование	Площадь, кв.м.	Категория помещения
1	Помещение для хранения уборочного инвентаря и техники	73.40	
2	Коридор	9.53	
3	Лестница Л - 1	18.33	
4	Подсобное помещение	8.10	
5	Тамбур	3.73	
6	Душевая	2.00	
7	Санузел	2.66	
8	Помещение для хранения уборочного инвентаря и техники	66.55	
	Итого площадь помещений	183.30	
	Общая площадь этажа	241.40	

"МАТЕРИАЛ ПРОВЕРЕН"

Храм Сретения Господня (строительство)
 по адресу: г. Москва, ЮВАО, ул. Саранская, вл. 1
 Схема плана этажа на отм. -3,450 здания хозяйственного назначения
 на основе масштаба 1:200.

Главный архитектор проекта

Терехин А.И.



Экспликация помещений

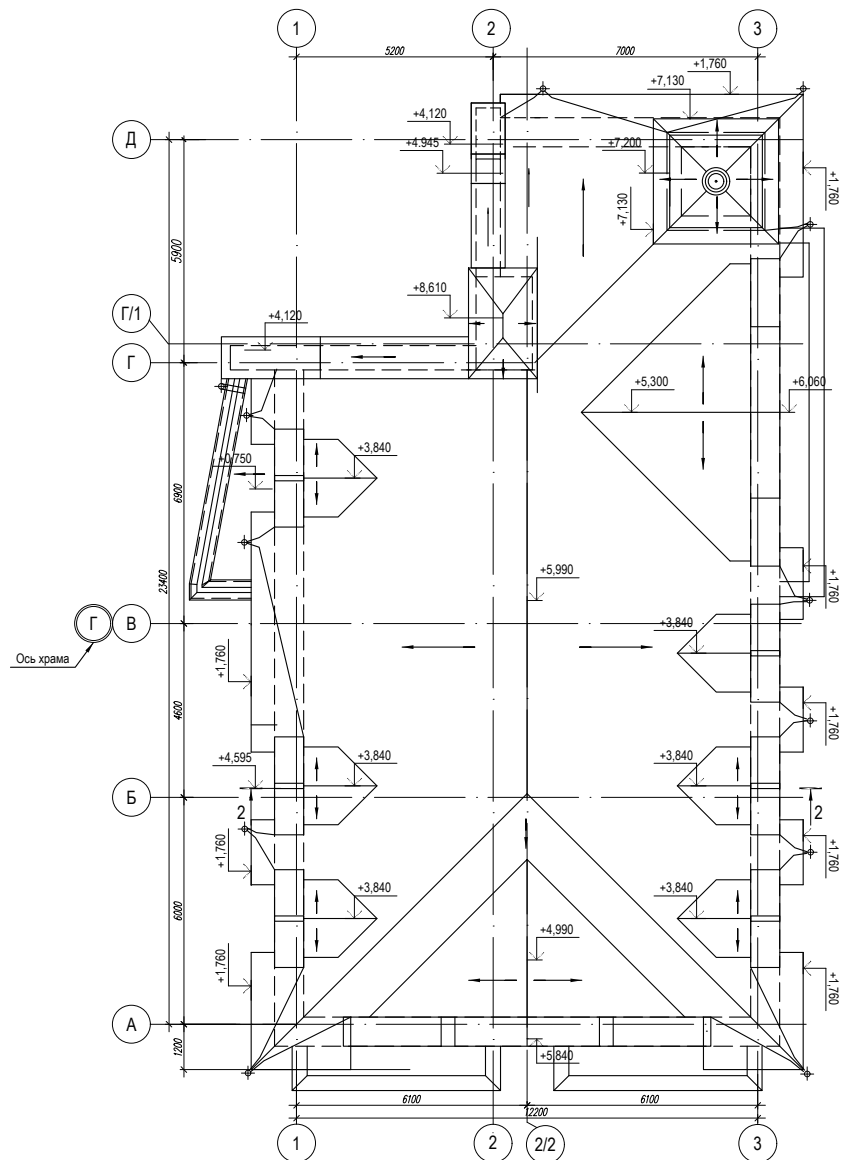
Номер помещения	Наименование	Площадь, кв.м.	Категория помещения
1	Помещение для хранения церковной утвари 1	44.80	-
2	Помещение для хранения церковной утвари 2	26.60	-
3	Помещение для хранения церковной утвари 3	100.00	-
4	Лестница Л - 1	18.93	-
5	Душевая	2.00	-
6	Санузел	2.67	-
7	Тамбур	6.86	-
8	Подсобное помещение	10.87	-
9	Коридор	14.15	-
	Итого площадь помещений	226.89	
	Общая площадь этажа	241.40	

"МАТЕРИАЛ ПРОВЕРЕН"

Храм Сретения Господня (строительство)
 по адресу: г. Москва, ЮВАО, ул. Саранская, вл. 1
 Схема плана этажа на отм. +0,150 здания хозяйственного назначения
 на основе масштаба 1:200.

Главный архитектор проекта

Терехин А.И.

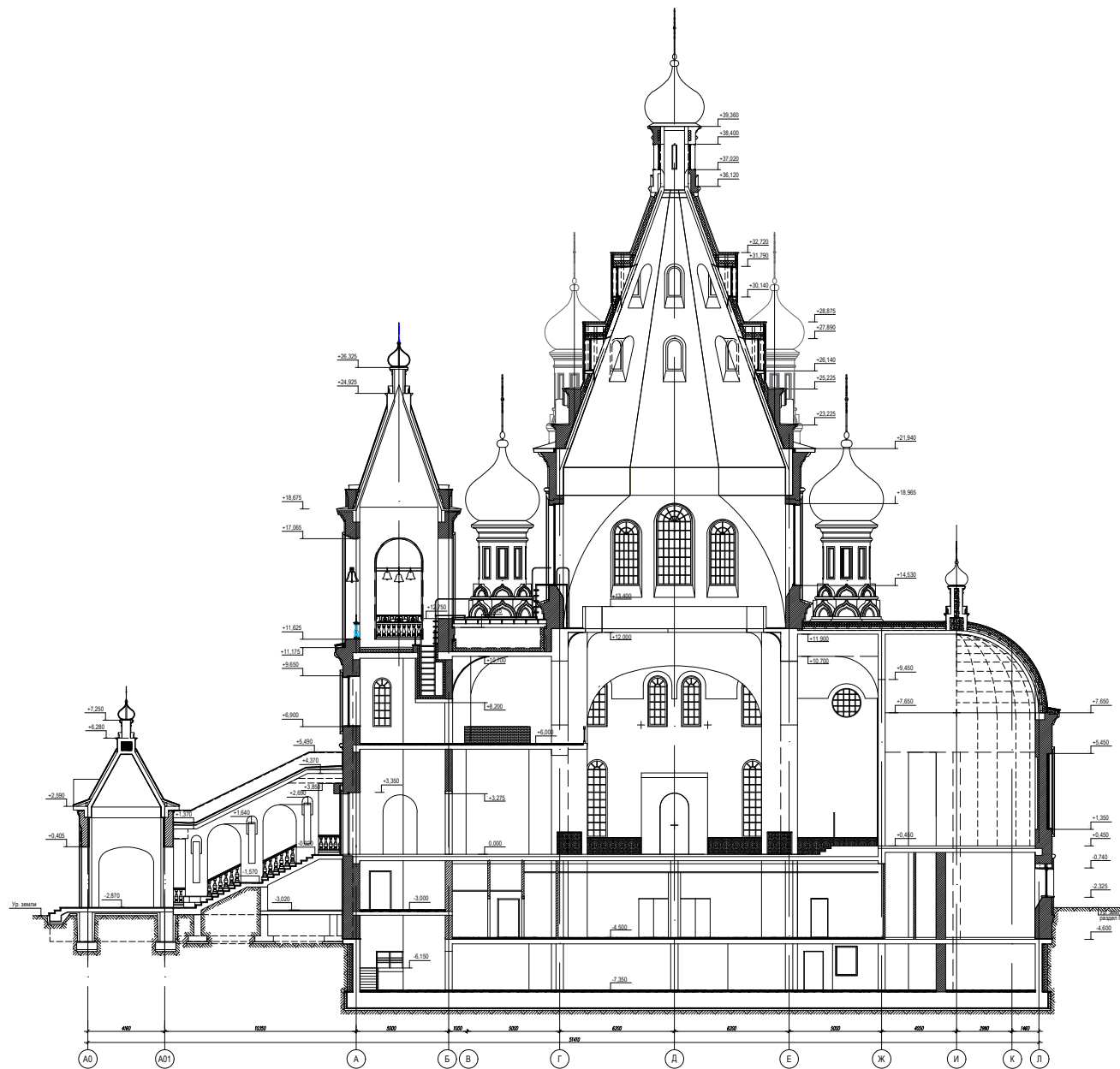


“МАТЕРИАЛ ПРОВЕРЕН”

Храм Сретения Господня (строительство)
 по адресу: г. Москва, ЮВАО, ул. Саранская, вл. 1
 Схема плана кровли здания хозяйственного назначения
 на основе масштаба 1:200.

Главный архитектор проекта

Терехин А.И.

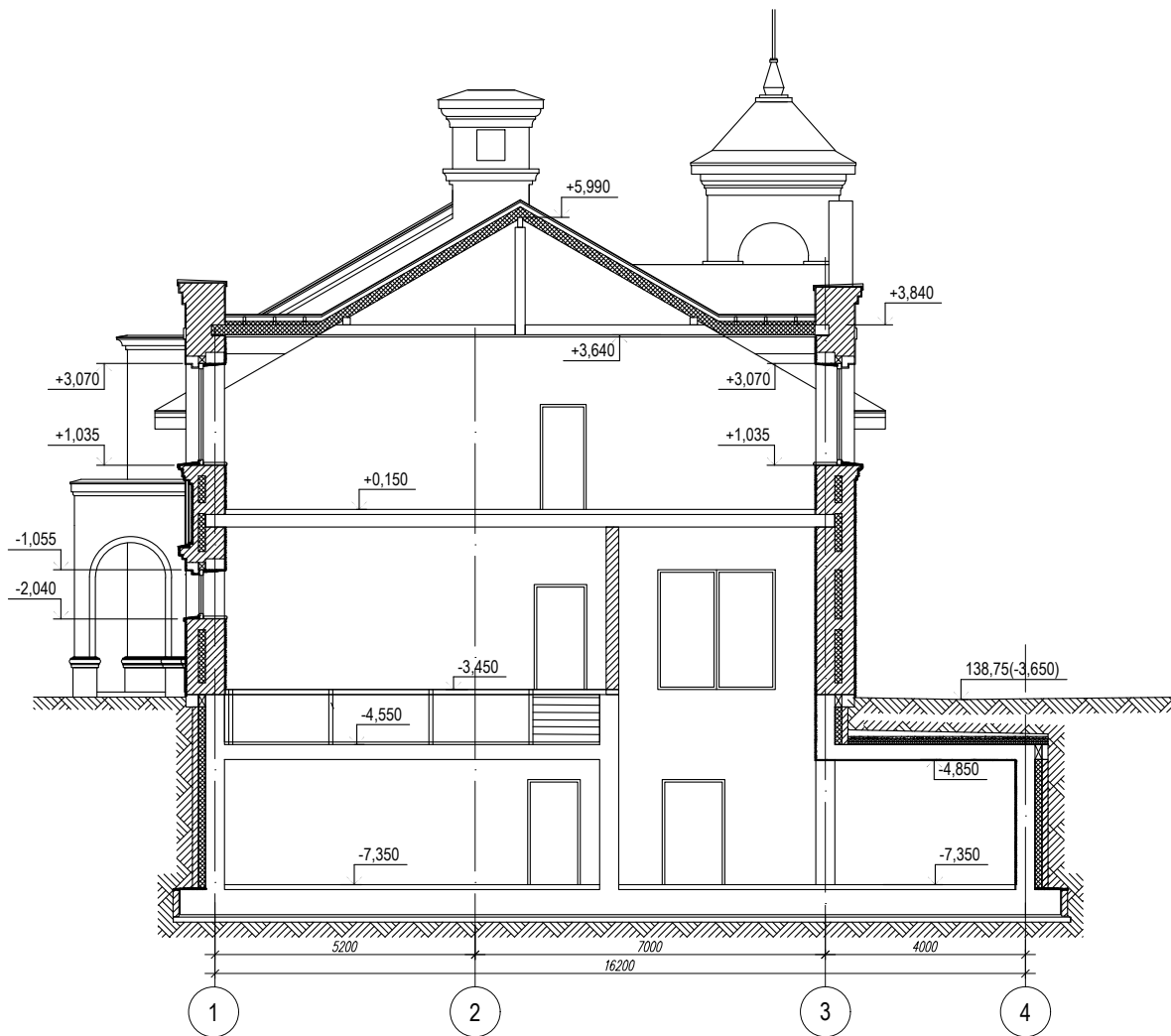


“МАТЕРИАЛ ПРОВЕРЕН”

Храм Сретения Господня (строительство)
 по адресу: г. Москва, ЮВАО, ул. Саранская, вл. 1
 Схема разреза 1-1 храма на основе масштаба 1:200.

Главный архитектор проекта

Терехин А.И.



"МАТЕРИАЛ ПРОВЕРЕН"

Храм Сретения Господня (строительство)
 по адресу: г. Москва, ЮВАО, ул. Саранская, вл. 1
 Схема разреза 2-2 здания хозяйственного назначения
 на основе масштаба 1:200.

Главный архитектор проекта

Терехин А.И.

Пояснительная записка

1. Исходные данные

Архитектурно-градостроительной концепцией предусматривается строительство православного храмового комплекса в составе Храма Сретения Господня и здания хозяйственного назначения, по адресу: г. Москва, ЮВАО, р-н Жулебино, ул. Саранская, вл. 1, и выполняется на основании следующих исходных данных:

- Техническое задание от Заказчика;
- Градостроительный план земельного участка;
- Строительных норм и правил, и других руководящих материалов.

2. Градостроительное и объемно-планировочное решение

2.1. Существующее положение

Площадь участка под строительство составляет 0,7160 га.

Участок расположен в Юго-Восточном административном округе г. Москвы.

С севера участок граничит с существующим проездом местного значения и территорией гаражной застройки, с востока – городской зеленой зоной и спортивным сооружением, с запада – территорией существующего храма Иоанна Кронштадтского, с юга – проезжей частью ул. Саранская.

Вновь возводимый храм располагается в соответствии с православным каноном – алтарная часть Храма ориентирована на восток, главный вход организован с западной стороны здания. В северной части участка располагается здание хозяйственного назначения.

Подъезд к зданию организован по проектируемому проезду, шириной 6,0 м, примыкающему к проезжей части проезда местного значения и Саранской улице.

На территории предусматривается благоустройство с организацией газонов и установка малых архитектурных форм (мусорные урны, скамьи для прихожан).

Рельеф участка спокойный, характеризуется перепадом абсолютных отметок 137,90– 139,30 м. Общее понижение рельефа с юга на север.

Здание Храма Сретения Господня вместимостью 960 человек имеет классическую храмовую форму

Вокруг храма предусмотрен круговой обход для организации крестного хода, а также для проезда пожарной техники.

2.2. Объемно-планировочное предложение

Проектируемое здание Храма имеет сложную форму в плане, с размерами в осях 24,4x36,9.

Каркас здания монолитный, железобетонный. Стены монолитные железобетонные и кирпичные. Кровля многоскатная, с покрытием медными листами по сплошному деревянному настилу с утеплителем.

Храм Сретения Господня запроектирован многоуровневым, в составе которого:

- технический этаж, с помещением для размещения необходимого инженерного оборудования и электрощитовой;
- цокольный этаж, в котором размещаются: демонстрационный зал (зал заседания Церковного Совета), служебно-бытовые помещения, санитарно-бытовые помещения для персонала и прихожан (в том числе санузел для МГН), помещение для крещения детей и прихожан.
- первый этаж, в котором размещаются: молельный зал, помещение алтаря с солеей и иконостасом, свечная лавка .
- антресольный этаж с помещением для размещения церковного хора (певчих).

Проектируемое здание хозяйственного назначения имеет прямоугольную форму в плане с размерами в осях 12,20x23,40 м.

Каркас здания монолитный, железобетонный. Стены монолитные железобетонные и кирпичные. Кровля многоскатная, с покрытием медными листами по сплошному деревянному настилу с утеплителем.

“МАТЕРИАЛ ПРОВЕРЕН”

Храм Сретения Господня (строительство)
по адресу: г. Москва, ЮВАО, ул. Саранская, вл. 1

Технико-экономические показатели.

Главный архитектор проекта

Терехин А.И.

Здание 2-этажное с техническим этажом, который имеет сообщение с храмом через технический коридор на отм. -7,350.

В техническом этаже здания размещаются технические помещения: венткамера противодымной вентиляции, венткамера приточная, ИТП, водомерный узел.

На первом этаже здания – помещение для хранения уборочной техники и инвентаря.

На втором этаже запроектированы помещения для хранения церковной утвари.

3. Расчет приобъектной парковки

Расчет количества машиномест на приобъектной парковке выполнен по Приложению к Постановлению Правительства Москвы от 23.12.2015г. 945-ПП, по формуле:

$$N/v = S/S/2 \times K/2 \times K/3$$

Где:

N/v – количество парковочных мест временного хранения автотранспортных средств;

S – суммарная поэтажная площадь объекта;

$S/2$ – показатель суммарной поэтажной площади объекта на одно машино-место для временного хранения автотранспортных средств;

$K/3$ – уточняющий коэффициент урбанизации;

$K/2$ – уточняющий коэффициент к расчетному количеству парковок в зависимости от доступности территории городским общественным пассажирским транспортом.

Объект строительства – храм и здание хозяйственного назначения.

Суммарная поэтажная площадь объекта – 2236,6 кв. м.

Место расположения объекта:

– зона ТЗ – $K/3 = 0,85$;

– объект находится в радиусе 500 м. от остановок городского наземного общественного пассажирского транспорта – $K/2 = 0,85$.

$$N/v = 2236,6 \text{ кв. м} / 220 \text{ (расчетная единица)} \times 0,85 \times 0,85 = 7,3 \text{ машино-места.}$$

Проектом предусмотрено размещение на приобъектной парковке 11 машиномест, из них 1 для ММГН.

“МАТЕРИАЛ ПРОВЕРЕН”

Храм Сретения Господня (строительство)
по адресу: г. Москва, ЮВАО, ул. Саранская, вл. 1

Технико-экономические показатели.

Главный архитектор проекта



Терехин А.И.

Технико-экономические показатели

Наименование	Показатель			Единицы измерения
	Храм	Здание хозяйственного назначения	Итого	
Площадь участка	0,7160		0,716	га
Площадь застройки	1013,40	351,10	1364,5	кв.м.
Этажность				
надземная	2	2	2	-
подземная	1	1	1	-
Общая площадь здания	2210,0	937,4	3147,4	кв.м.
- подземная	668,4	454,60	1123,0	кв.м.
- надземная	1541,6	482,8	2024,4	кв.м.
Суммарная поэтажная площадь	1605,6	631,0	2236,6	кв.м.
Строительный объем, в м.ч.:	18433,80	4683,75	23117,55	куб.м.
-ниже отм. 0,000	5687,40	2091,20	7778,6	куб.м.
-выше отм. 0,000	12746,40	2592,55	15338,95	куб.м.
Предельная высота здания (от планировочной отметки земли до наивысшей отметки конструктивного элемента здания)	45,518	12,0	45,518	м.
Верхняя отметка (от 0,000 до наивысшей отметки конструктивного элемента здания)	42,198	8,30	42,198	м.
Количество машино-мест	11 (в т.ч. 1 для МГН)		11 (в т.ч. 1 для МГН)	м/м

“МАТЕРИАЛ ПРОВЕРЕН”

Храм Сретения Господня (строительство)
по адресу: г. Москва, ЮВАО, ул. Саранская, вл. 1
Технико-экономические показатели.

Главный архитектор проекта



Терехин А.И.