

127106, Москва, Алтуфьевское
шоссе, д. 27, офис 211

+7 499 903 4780
+7 499 201 0182

info@rionela.ru
www.rionela.ru



ООО «РИОНЕЛА» Рег.№0501 от 05.02.2018г. в реестре членов СРО «ЦЕНТРРЕГИОНПРОЕКТ»

Заказчик:

*Местная религиозная организация Православный приход Храма Иверской иконы Божией Матери в Беляево,
гор. Москвы, Московской Епархии Русской Православной Церкви (Московский Патриархат)*

Храмовый комплекс в честь Иверской иконы Божией Матери в Беляево,
город Москва, ЮЗАО, ул. Профсоюзная, между строениями 130 корпус 5 и 132 корпус 6

**Материалы архитектурно-градостроительного решения
объекта капитального строительства**

2020

Взамен инв.№	
Подпись и дата	
Инв.№ подл. п	

ООО «РИОНЕЛА»
Per.№0501 от 05.02.2018г. в реестре членов СРО «ЦЕНТРРЕГИОНПРОЕКТ»

**ХРАМОВЫЙ КОМПЛЕКС В ЧЕСТЬ ИВЕРСКОЙ ИКОНЫ БОЖИЕЙ МАТЕРИ В БЕЛЯЕВО
(МОСКОВСКОГО ПАТРИАРХАТА)**

по адресу: город Москва, ЮЗАО, ул. Профсоюзная, между строениями 130 корпус 5 и 132 корпус 6

«УТВЕРЖДАЮ»

Председатель Финансово-хозяйственного управления
Русской Православной Церкви
(Московский Патриархат)

**Епископ Наро-Фоминский
Парамон**



**Материалы архитектурно - градостроительного решения
объекта капитального строительства**

«СОГЛАСОВАНО»

Викарий Святейшего Патриарха Московского и всея
Руси, управляющий Юго-Западным викариатством
города Москвы

Епископ Дмитровский Феофилакт

A handwritten signature in blue ink, which appears to be "Феофилакт", written over a horizontal line.

«СОГЛАСОВАНО»

Руководитель рабочей группы по архитектуре
Общецерковного Экспертного совета по церковному
искусству, архитектуре и реставрации

Протоиерей Андрей Юревич

A handwritten signature in blue ink, which appears to be "Андрей Юревич", written over a horizontal line.

Москва 2020

Взамен инв.№

Подпись и дата

Инв.№ подл. п

**ХРАМОВЫЙ КОМПЛЕКС В ЧЕСТЬ ИВЕРСКОЙ ИКОНЫ БОЖИЕЙ МАТЕРИ В БЕЛЯЕВО
(МОСКОВСКОГО ПАТРИАРХАТА)**

по адресу: город Москва, ЮЗАО, ул. Профсоюзная, между строениями 130 корпус 5 и 132 корпус 6

**Материалы архитектурно - градостроительного решения
объекта капитального строительства**

ЗАКАЗЧИК

Местная религиозная организация Православный приход Храма Иверской иконы Божией Матери в Беляево, гор. Москвы, Московской Епархии Русской Православной Церкви (Московский Патриархат)

Настоятель храма священник И.Ю. Краев



ТЕХНИЧЕСКИЙ ЗАКАЗЧИК

ЗАО "Современные Технологии Строительства"

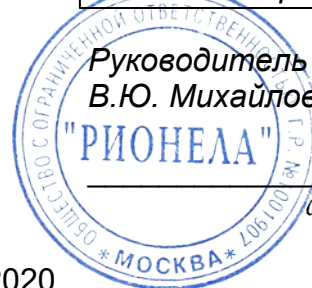
Генеральный директор А.А. Гусев



**ПРОЕКТИРОВЩИК
ООО «РИОНЕЛА»**

**Руководитель проектной мастерской
И.Е. Сенаторов**

**Руководитель проектной мастерской
В.Ю. Михайлов**



Москва 2020

Взамен инв.№

Подпись и дата

Инв.№ подл. п

Содержание

Лист	Наименование	Формат листа	Лист	Наименование	Формат листа
	Титульный лист (лист согласований)	A4	21	Западный фасад	A4
1	Титульный лист	A4	22	Восточный фасад	A4
2	Содержание	A4	23	Храм. Фрагмент фасада. Фрагмент плана. Сечение а-а. Узлы А и Б	A4
3	Состав авторского коллектива	A4	24	Фасад 1-5	A4
4	Схема места расположения проектируемого храмового комплекса	A4	25	Фасад 5-1	A4
5	Схема ситуационного плана	A4	26	Фасад А-В	A4
6	Схема планировочной организации земельного участка, совмещенная со схемой транспортной организации территории	A4	27	Фасад В-А	A4
7	Схема комплексного благоустройства земельного участка	A4	28	Дом причта. Фрагмент фасада. Фрагмент плана этажа. Сечение б-б	A4
8	Развертка фасадов по местному проезду	A4	29	Храм. План этажа	A4
9	Фотофиксация 1	A4	30	Храм. План антресоли	A4
10	Фотофиксация 2	A4	31	План выхода на звонницу. План звонницы	A4
11	Фотомонтаж 1	A4	32	Храм. Разрез 1-1	A4
12	Фотомонтаж 2	A4	33	Храм. Разрез 2-2	A4
13	Перспективный вид 1	A4	34	Разрез 3-3. Разрез 4-4. Разрез 5-5	A4
14	Перспективный вид 2	A4	35	Дом причта. План 1 этажа	A4
15	Перспективный вид 3	A4	36	Дом причта. План 2 этажа	A4
16	Перспективный разрез	A4	37	Дом причта. План подвального этажа	A4
17	Внутренний вид 1	A4	38	Дом причта. Разрез 1-1	A4
18	Внутренний вид 2	A4	39	Дом причта. Разрез 2-2	A4
19	Южный фасад	A4	40	Пояснительная записка	A4
20	Северный фасад	A4	41	Ведомость технико-экономических показателей	A4

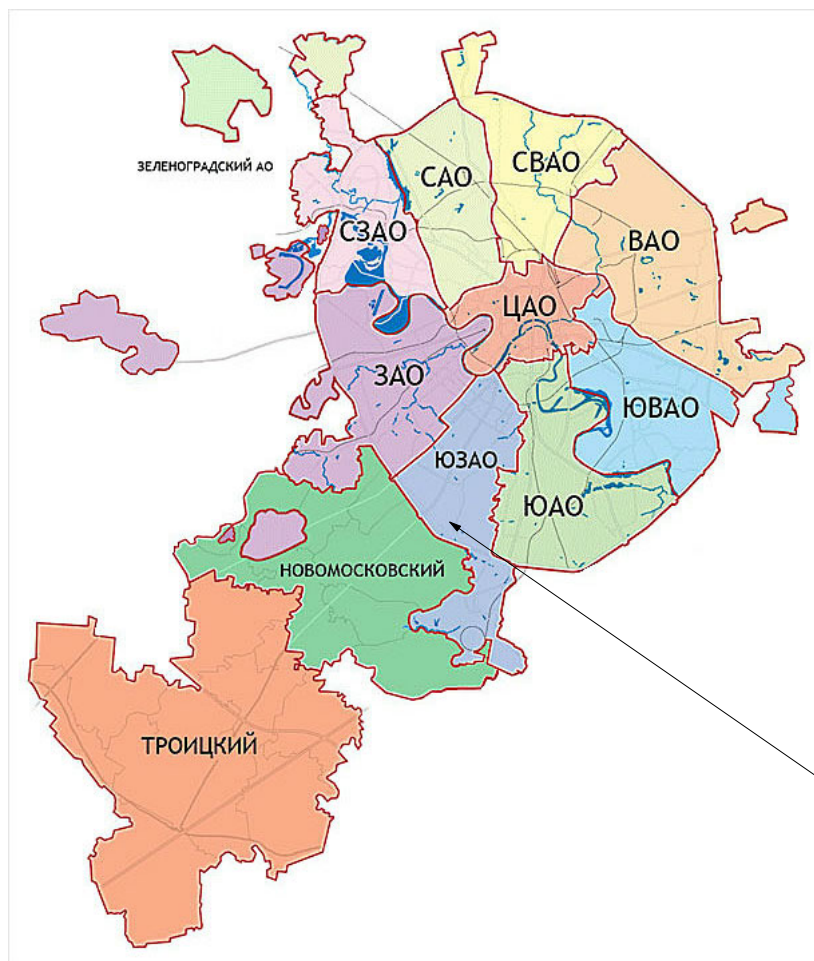
Состав авторского коллектива

Главный архитектор проекта

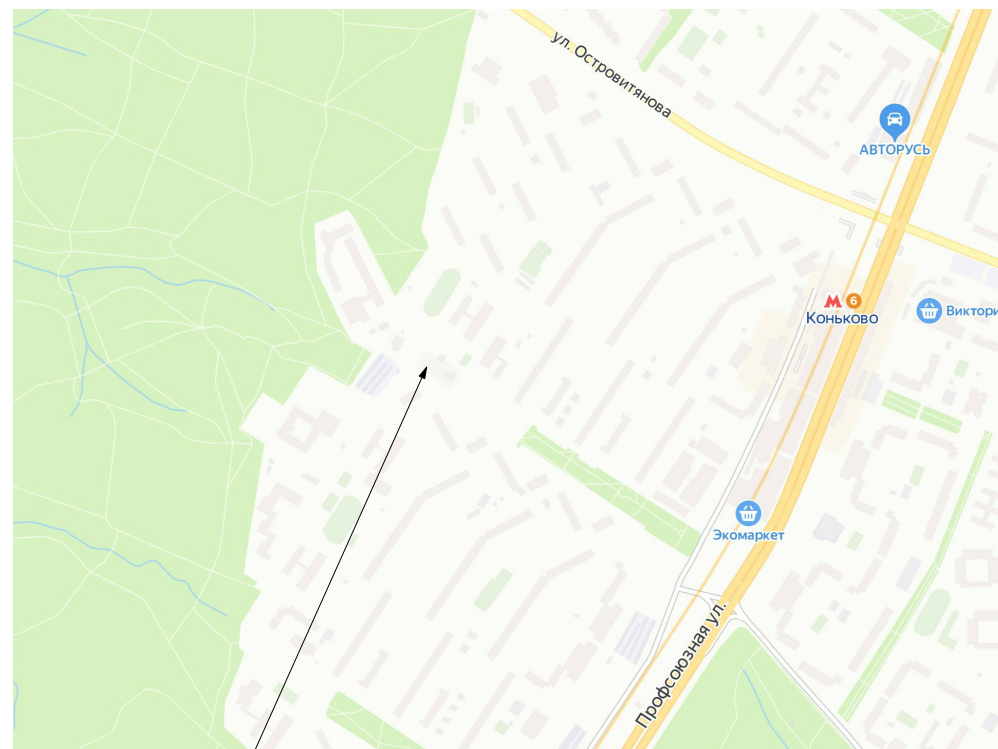


Е.А. Лазарева

г. Москва



Фрагмент карты города



Место расположения проектируемого храмового комплекса

Храмовый комплекс в честь Иверской иконы
Божией Матери в Беляево

**Архитектурно-
градостроительные
решения**

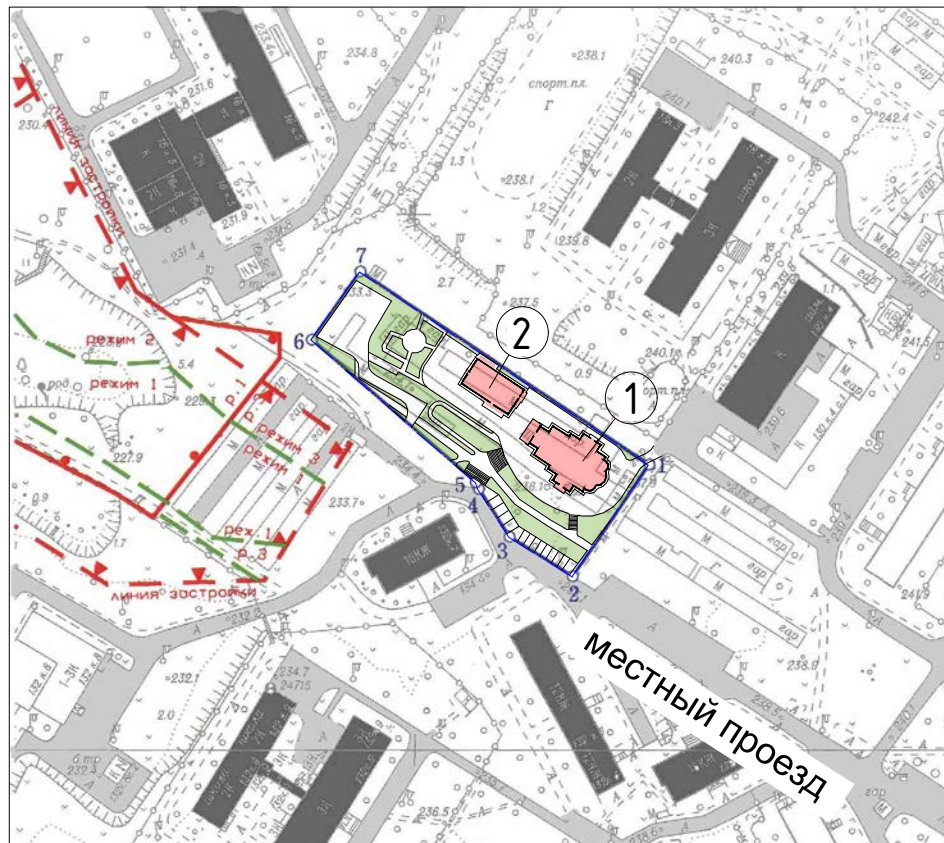
Схема места расположения
проектируемого храмового
комплекса

4





Схема ситуационного плана (на основе М 1:2000)



Ул. Профсоюзная

Экспликация

Номер	Наименование	Примечание
1	Храм	
2	Дом причта	

Храмовый комплекс в честь Иверской иконы
Божией Матери в Беляево

Архитектурно-
градостроительные
решения

Схема ситуационного плана
(на основе М 1:2000)

5

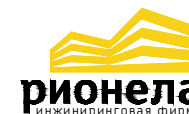
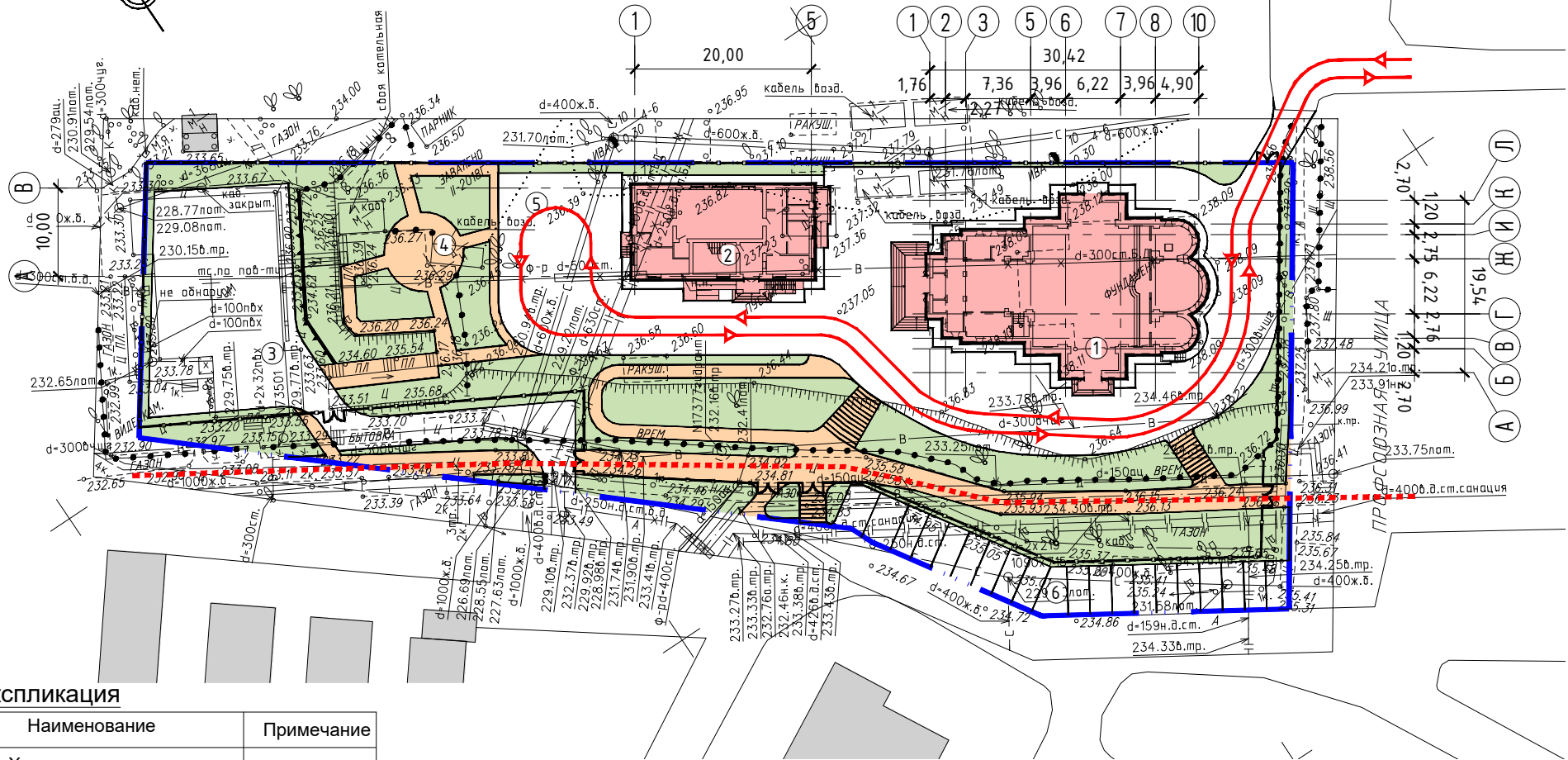


Схема планировочной организации земельного участка, совмещенная со схемой транспортной организации территории (на основе М 1:500)



Экспликация

Номер	Наименование	Примечание
1	Храм	
2	Дом причта	
3	Площадка для сезонных мероприятий	
4	Площадка для отдыха	
5	Хозяйственная площадка	
6	Автостоянка	

Условные обозначения

- граница земельного участка
- проектируемые здания
- опорная застройка
- озеленение
- ограждение
- тротуары
- движение транспорта на проектируемой территории
- пути интенсивного движения пешеходов
- автостоянки

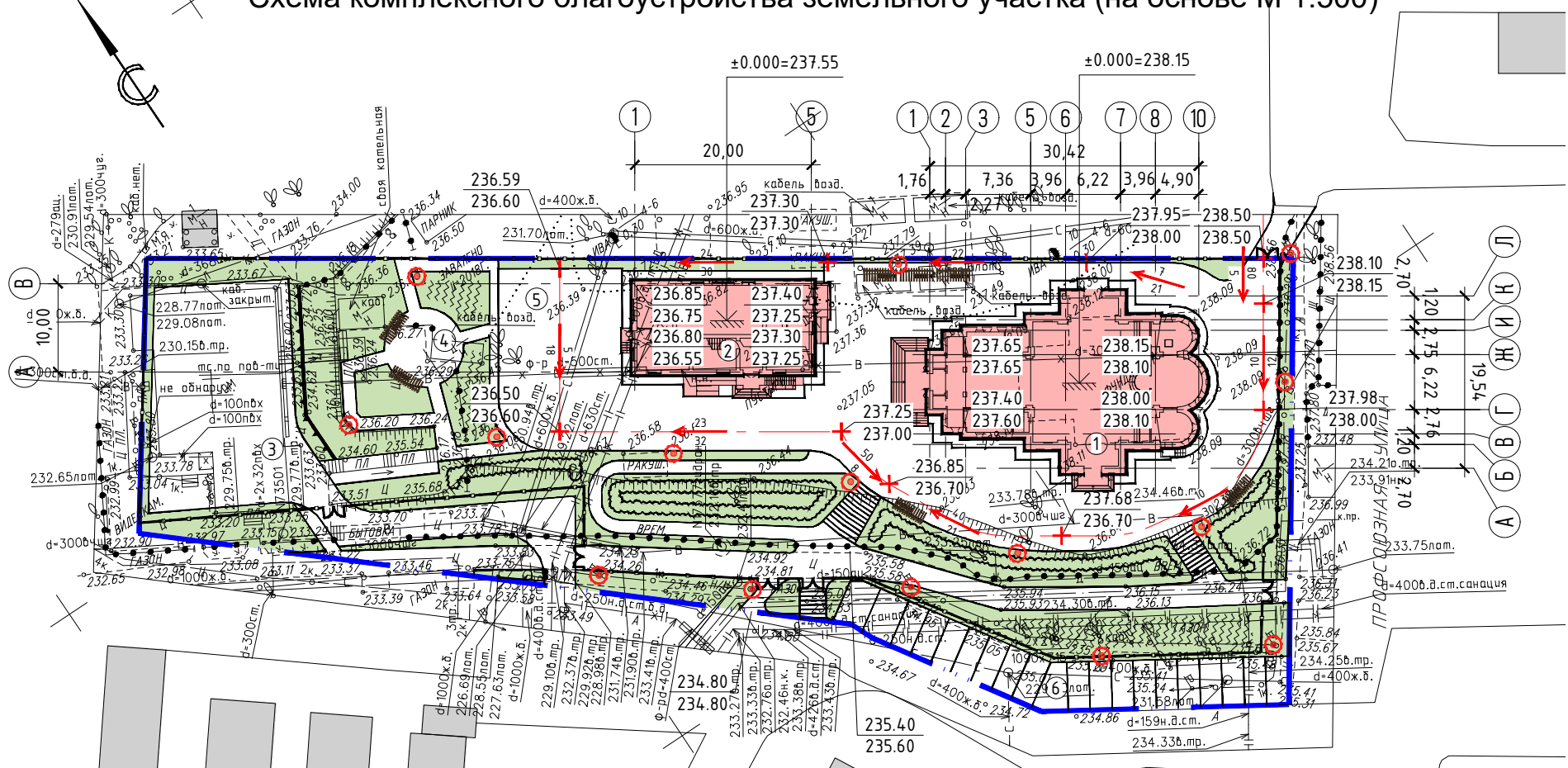
Храмовый комплекс в честь Иверской иконы
Божией Матери в Беляево

Архитектурно-градостроительные
решения

Схема планировочной организации
земельного участка, совмещенная со
схемой транспортной организа-
ции территории (на основе М 1:500)

6

Схема комплексного благоустройства земельного участка (на основе М 1:500)



Экспликация

Номер	Наименование	Примечание
1	Храм	
2	Дом причта	
3	Площадка для сезонных мероприятий	
4	Площадка для отдыха	
5	Хозяйственная площадка	
6	Автостоянка	

Условные обозначения

- граница земельного участка
- проектируемые здания
- опорная застройка
- озеленение
- ограждение

- 237.68
236.70
- 70
32
-
-

- Проектный рельеф:
- проектная отметка
- существующая отметка
- характерная точка
- уклон
- направление
- расстояние

Благоустройство

- скамьи, урны под перголами
- светильники уличные

Храмовый комплекс в честь Иверской иконы
Божией Матери в Беляево

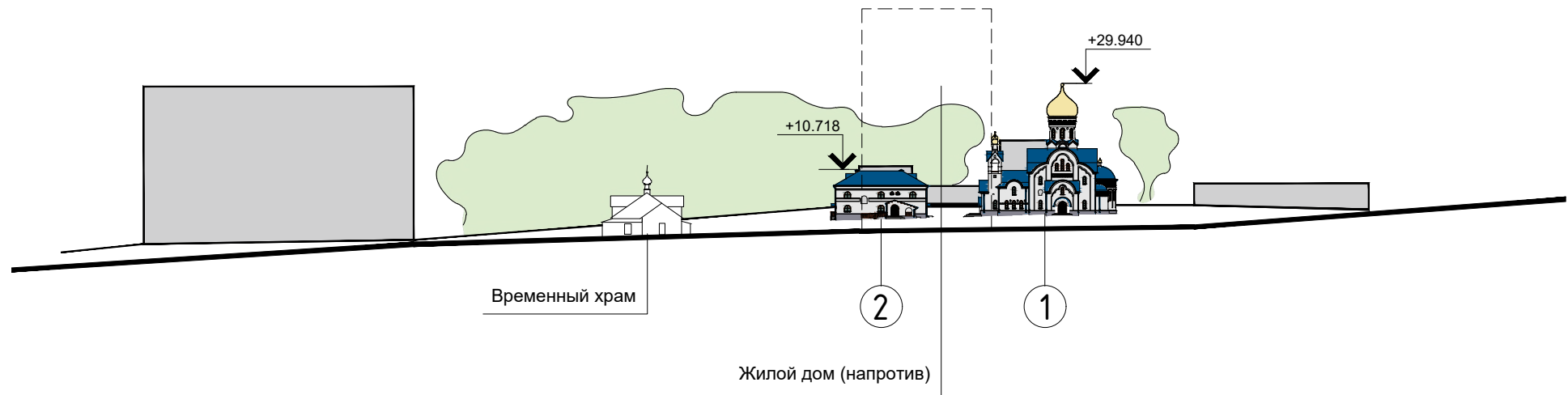
Архитектурно-градостроительные
решения

Схема комплексного благоустройства
земельного участка
(на основе М 1:500)

7

рионела
инжиниринговая фирма

Развертка фасадов по местному проезду (на основе М 1:1000)



Экспликация

Номер	Наименование	Примечание
1	Храм	
2	Дом причта	

Храмовый комплекс в честь Иверской иконы
Божией Матери в Беляево

**Архитектурно-
градостроительные
решения**

Развертка фасадов по местному
проезду (на основе М 1:1000)

8

рионела
инжиниринговая фирма

Фотофиксация 1



Храмовый комплекс в честь Иверской иконы
Божией Матери в Беляево

**Архитектурно-
градостроительные
решения**

Фотофиксация 1

9

рионела
инжиниринговая фирма

Фотофиксация 2



Храмовый комплекс в честь Иверской иконы
Божией Матери в Беляево

**Архитектурно-
градостроительные
решения**

Фотофиксация 2

10

рионела
инжиниринговая фирма

Фотомонтаж 1



Храмовый комплекс в честь Иверской иконы
Божией Матери в Беляево

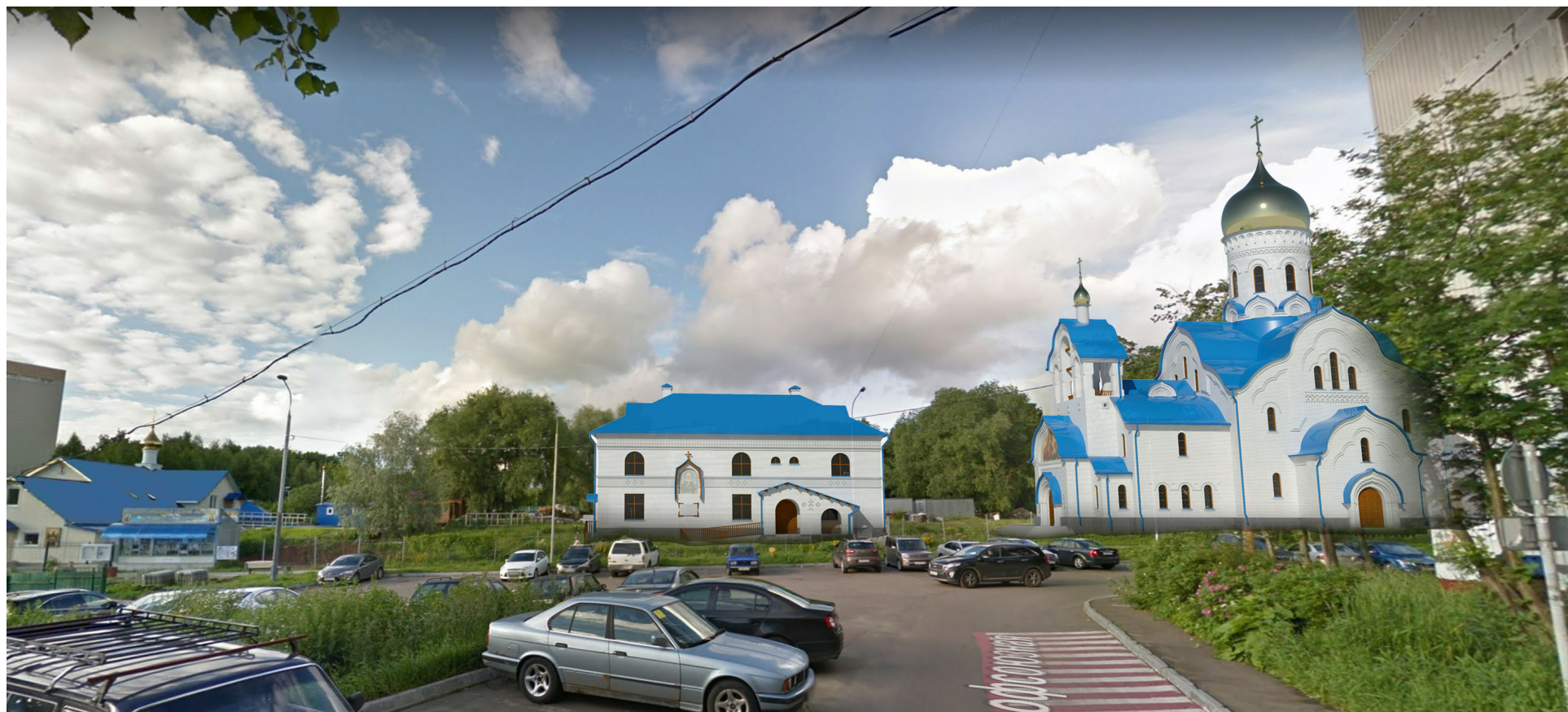
Архитектурно-
градостроительные
решения

Фотомонтаж 1

11

**рионела**
инжиниринговая фирма

Фотомонтаж 2



Храмовый комплекс в честь Иверской иконы
Божией Матери в Беляево

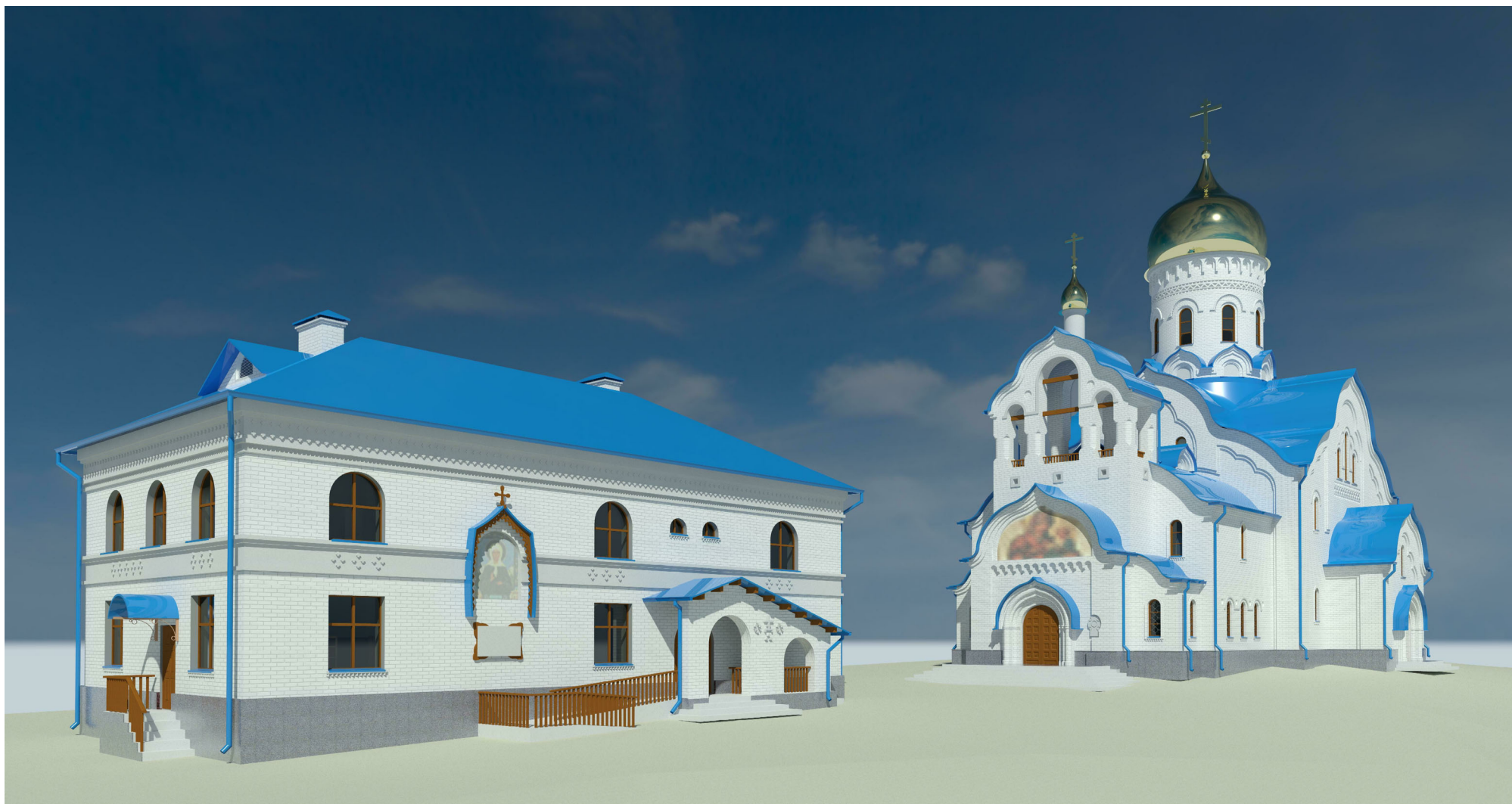
Архитектурно-
градостроительные
решения

Фотомонтаж 2

12

**рионела**
инжиниринговая фирма

Перспективный вид 1



Храмовый комплекс в честь Иверской иконы
Божией Матери в Беляево

**Архитектурно-
градостроительные
решения**

Перспективный вид 1

13


рионела
инжиниринговая фирма

Перспективный вид 2



Храмовый комплекс в честь Иверской иконы
Божией Матери в Беляево

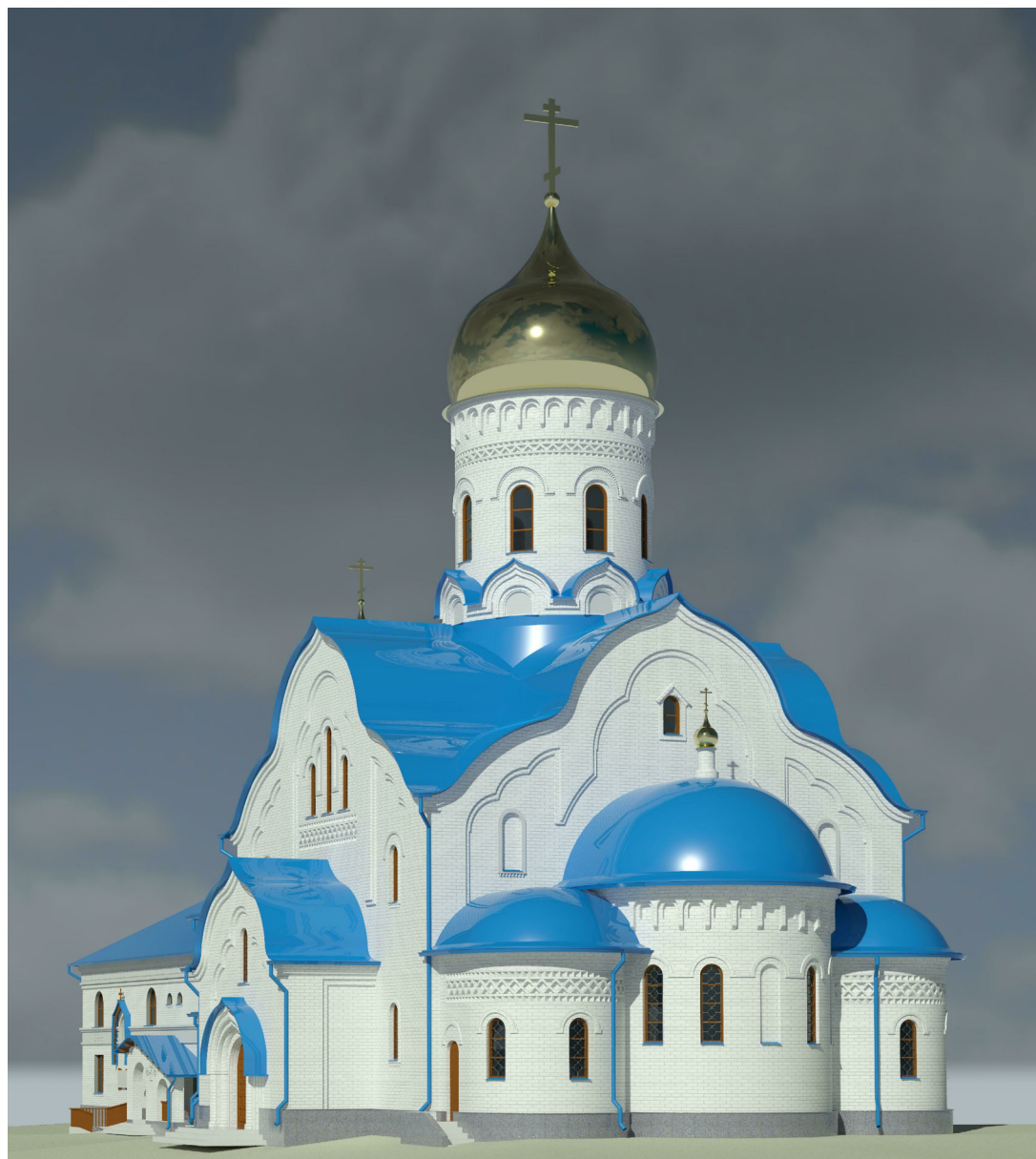
Архитектурно-
градостроительные
решения

Перспективный вид 2

14


рионела
инжиниринговая фирма

Перспективный вид 3



Храмный комплекс в честь Иверской иконы
Божией Матери в Беляево

**Архитектурно-
градостроительные
решения**

Перспективный вид 3

15


рионела
инжиниринговая фирма

Перспективный разрез



Храмовый комплекс в честь Иверской иконы
Божией Матери в Беляево

Архитектурно-
градостроительные
решения

Перспективный разрез

16


рионела
инжиниринговая фирма

Внутренний вид 1



Храмный комплекс в честь Иверской иконы
Божией Матери в Беляево

**Архитектурно-
градостроительные
решения**

Внутренний вид 1

17


рионела
инжиниринговая фирма

Внутренний вид 2



Храмовый комплекс в честь Иверской иконы
Божией Матери в Беляево

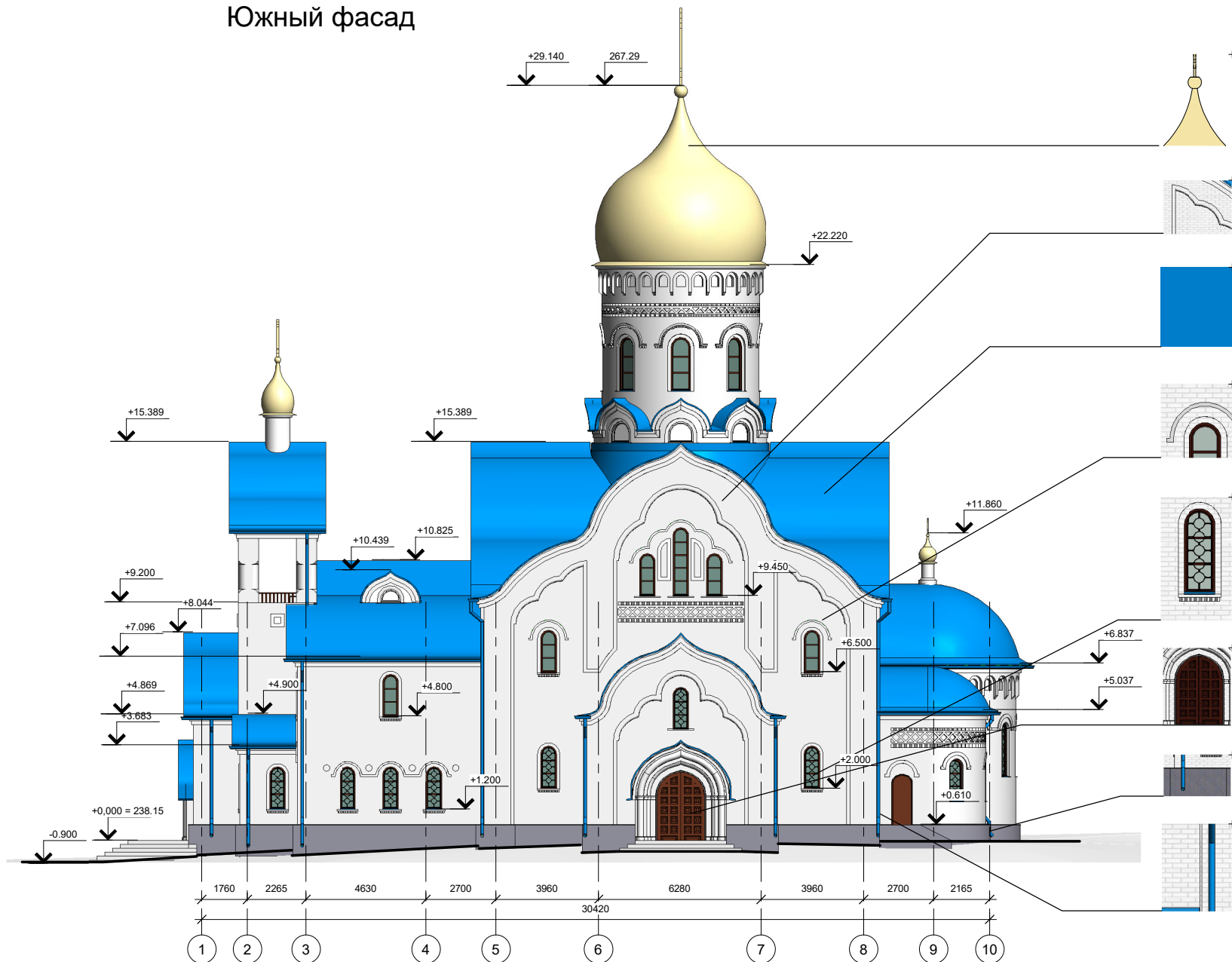
**Архитектурно-
градостроительные
решения**

Внутренний вид 2

18

рионела
инжиниринговая фирма

Южный фасад



- кровля глав - нержавеющая сталь с покрытием нитрид-титаном - (золотистый)

- отделка кирпичных стен - известковая обмазка - (белый)

- кровля - оцинкованный стальной окрашенный лист - RAL5001

- фасадные элементы - цементно-известковый раствор, окраска - (белый)

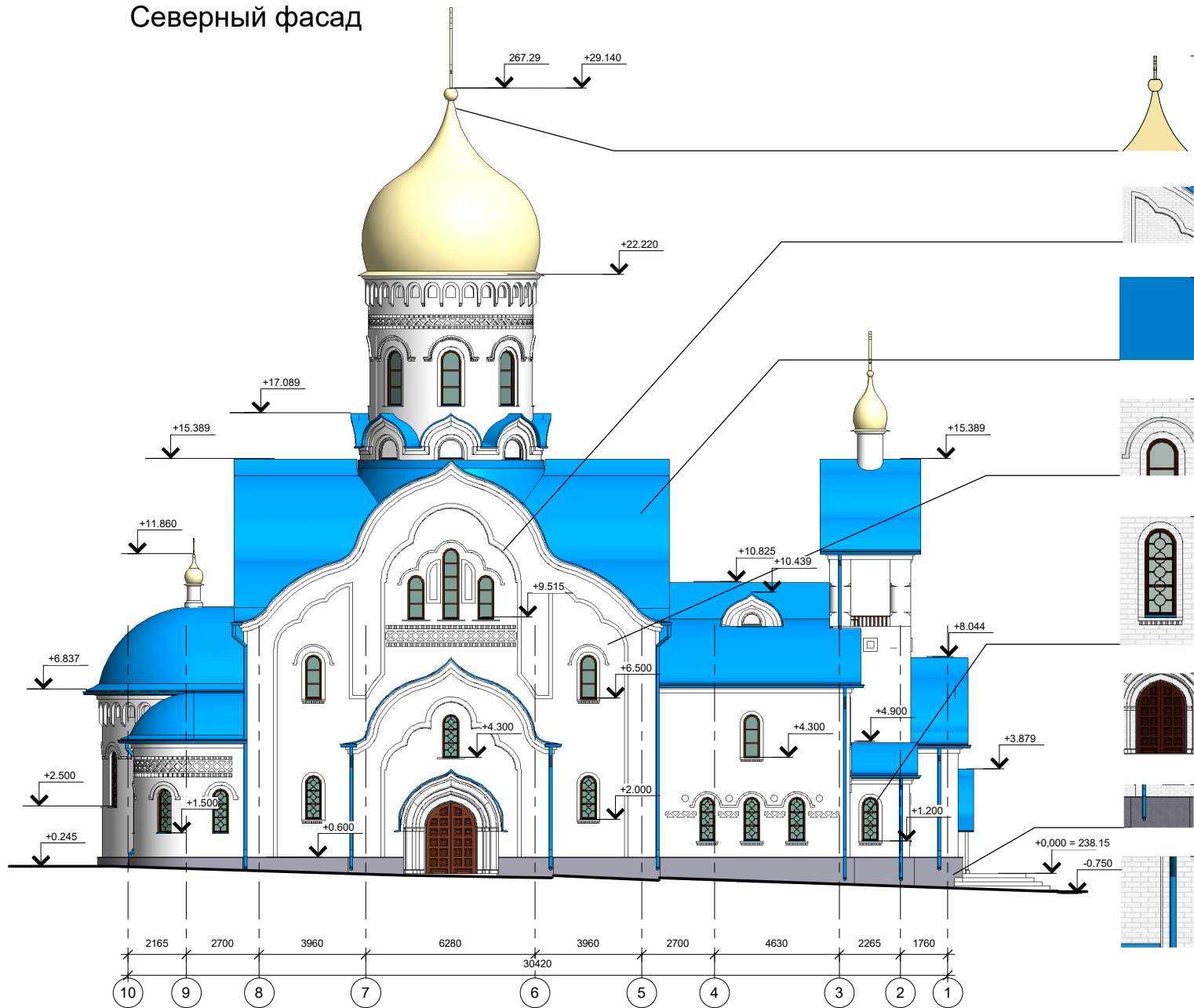
- оконные переплеты - окраска - RAL8011
- решетки - окраска - черный, золотая патина

- двери - дуб тонированный

- цоколь - гранит - темно-серый

- водостоки - стальной окрашенный лист - RAL5001

Северный фасад



- кровля глав - нержавеющая сталь с покрытием нитрид-титаном - (золотистый)

- отделка кирпичных стен - известковая обмазка - (белый)

- кровля - оцинкованный стальной окрашенный лист - RAL5001

- фасадные элементы - цементно-известковый раствор, окраска - (белый)

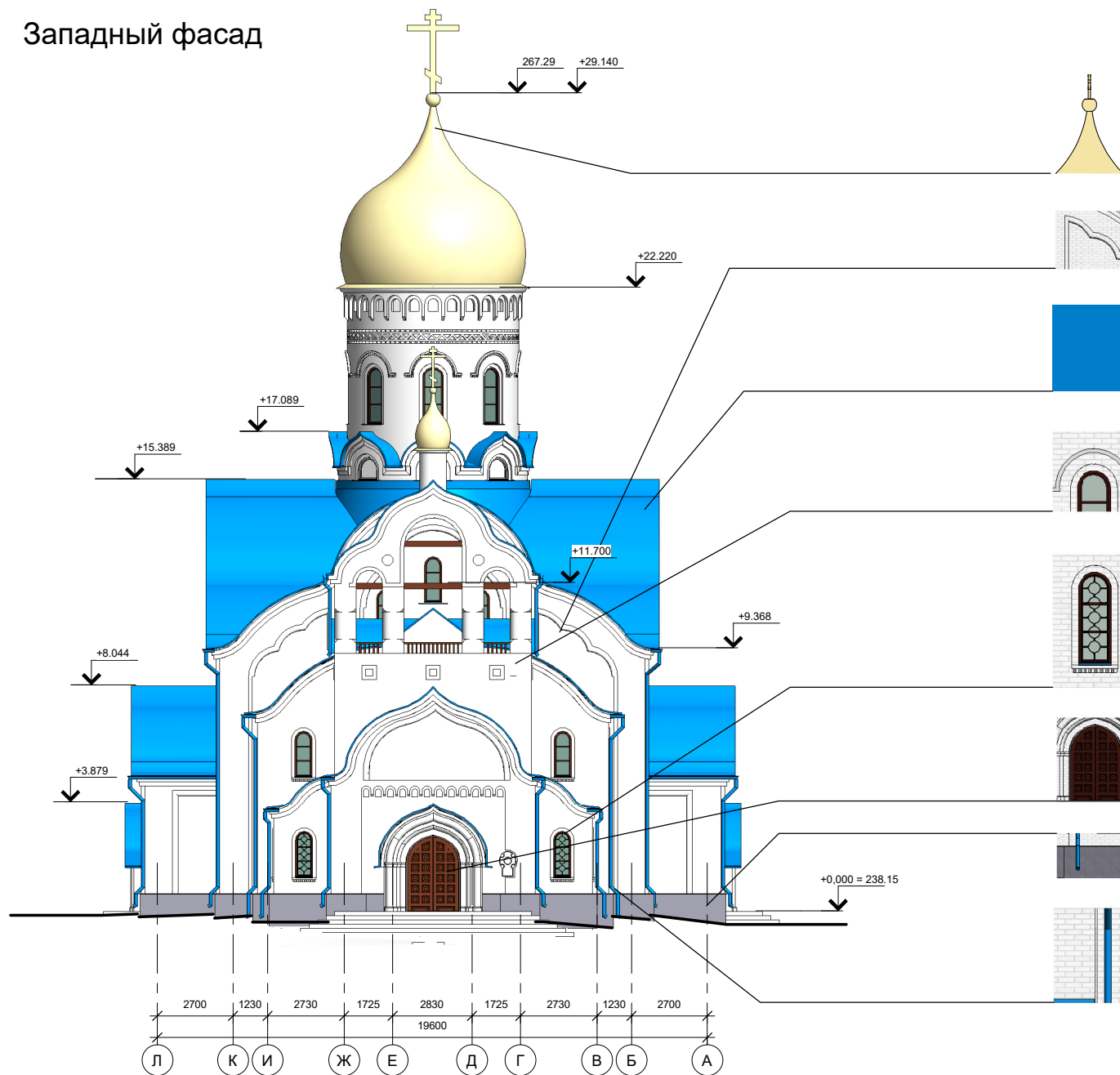
- оконные переплеты - окраска - RAL8011
- решетки - окраска - черный, золотая патина

- двери - дуб тонированный

- цоколь - гранит - темно-серый

- водостоки - стальной окрашенный лист - RAL5001

Западный фасад



- кровля глав - нержавеющая сталь с покрытием нитрид-титаном - (золотистый)

- отделка кирпичных стен - известковая обмазка - (белый)

- кровля - оцинкованный стальной окрашенный лист - RAL5001

- фасадные элементы - цементно-известковый раствор, окраска - (белый)

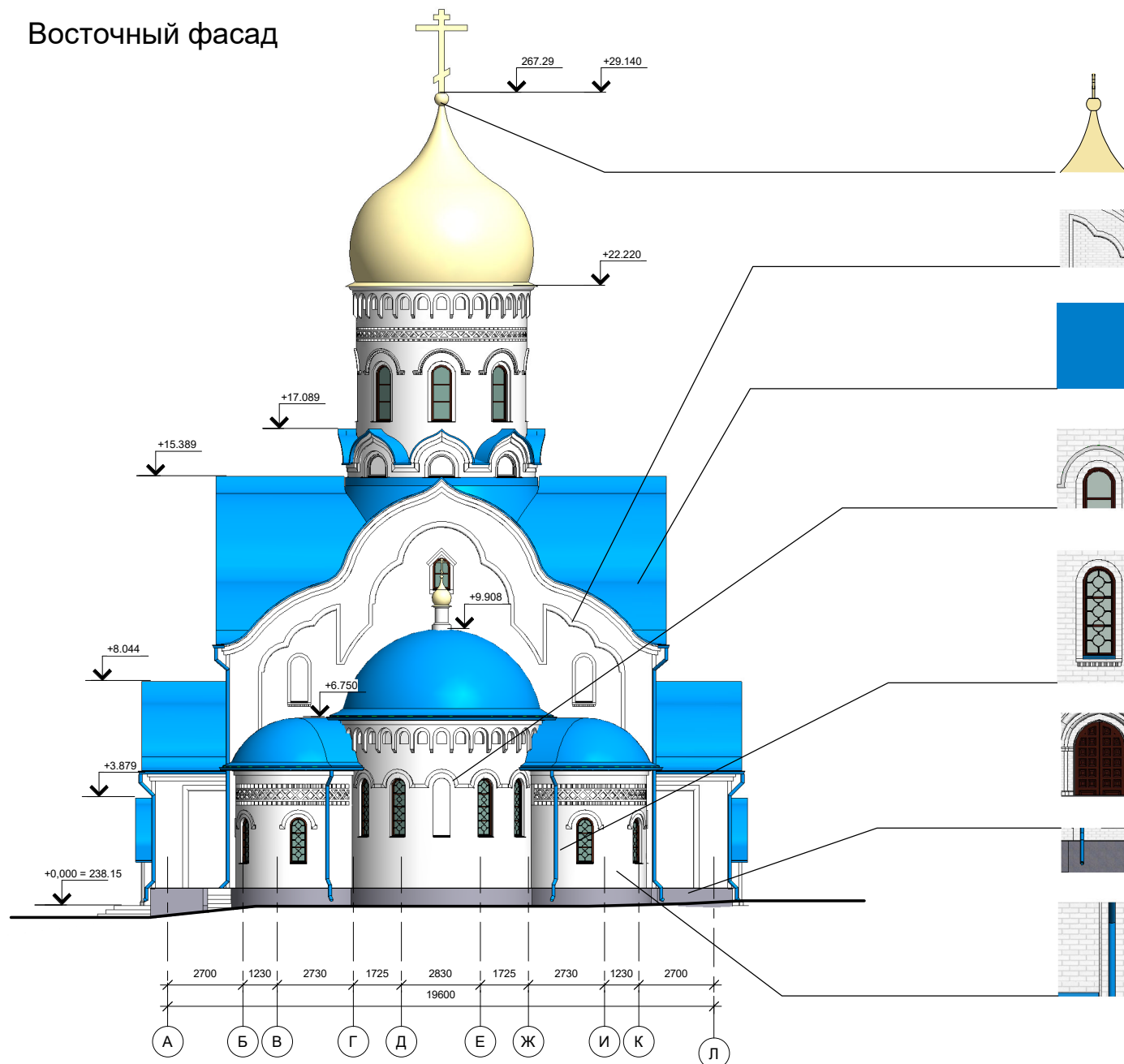
- оконные переплеты - окраска - RAL8011
- решетки - окраска - черный, золотая патина

- двери - дуб тонированный

- цоколь - гранит - темно-серый

- водостоки - стальной окрашенный лист - RAL5001

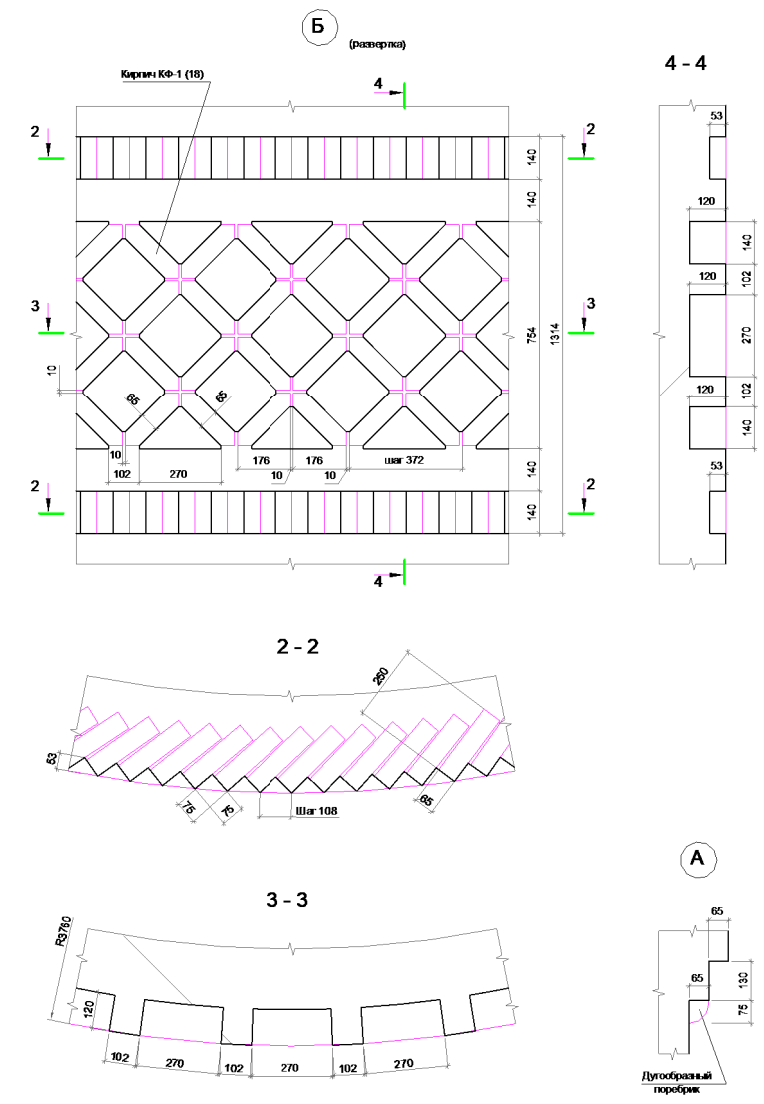
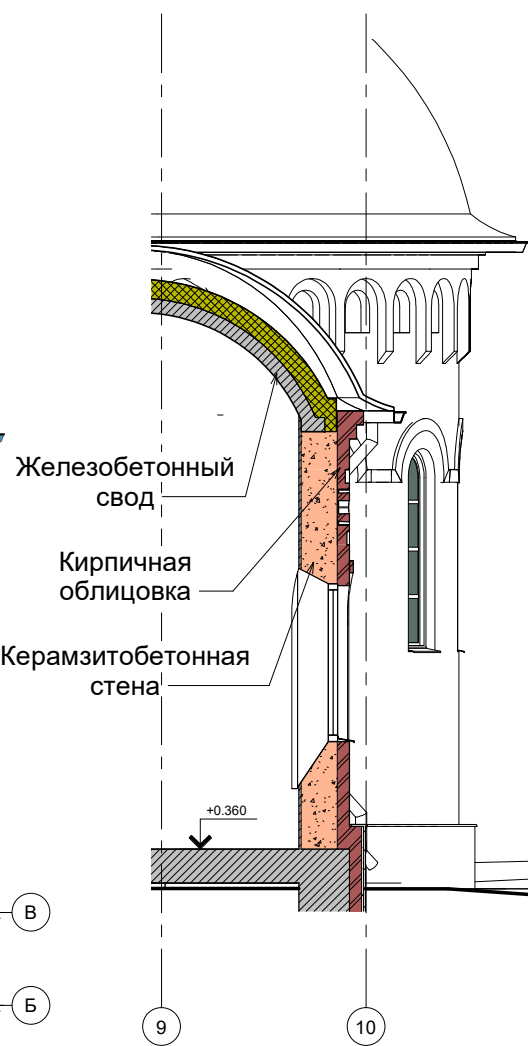
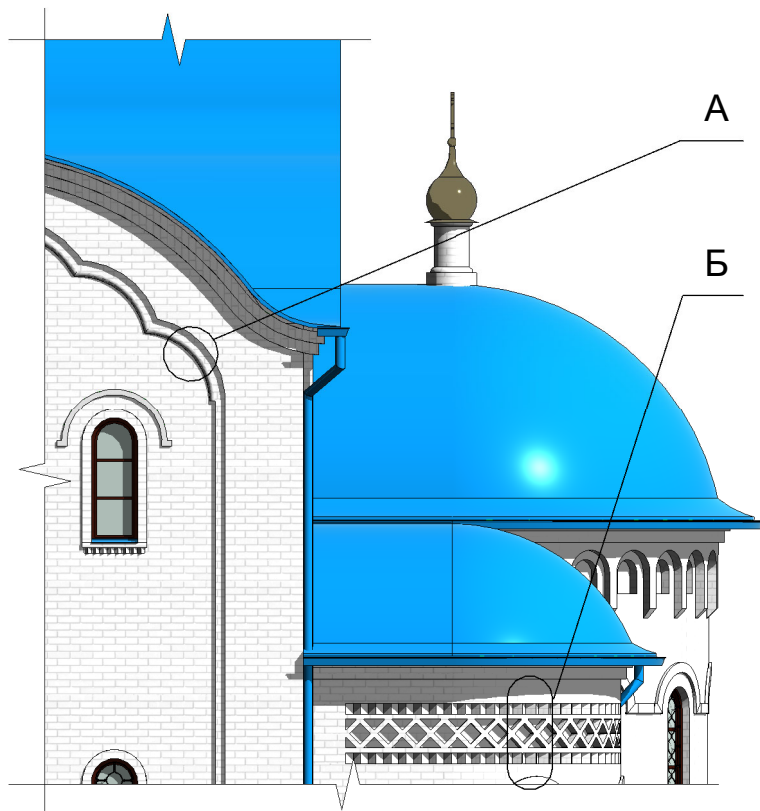
Восточный фасад



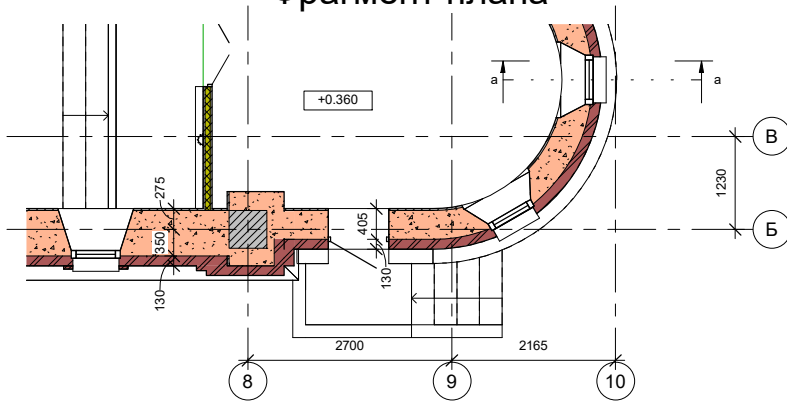
- кровля глав - нержавеющая сталь с покрытием нитрид-титаном - (золотистый)
- отделка кирпичных стен - известковая обмазка - (белый)
- кровля - оцинкованный стальной окрашенный лист - RAL5001
- фасадные элементы - цементно-известковый раствор, окраска - (белый)
- оконные переплеты - окраска - RAL8011
- решетки - окраска - черный, золотая патина
- двери - дуб тонированный
- цоколь - гранит - темно-серый
- водостоки - стальной окрашенный лист - RAL5001

Храм. Фрагмент фасада

Сечение а-а



Фрагмент плана



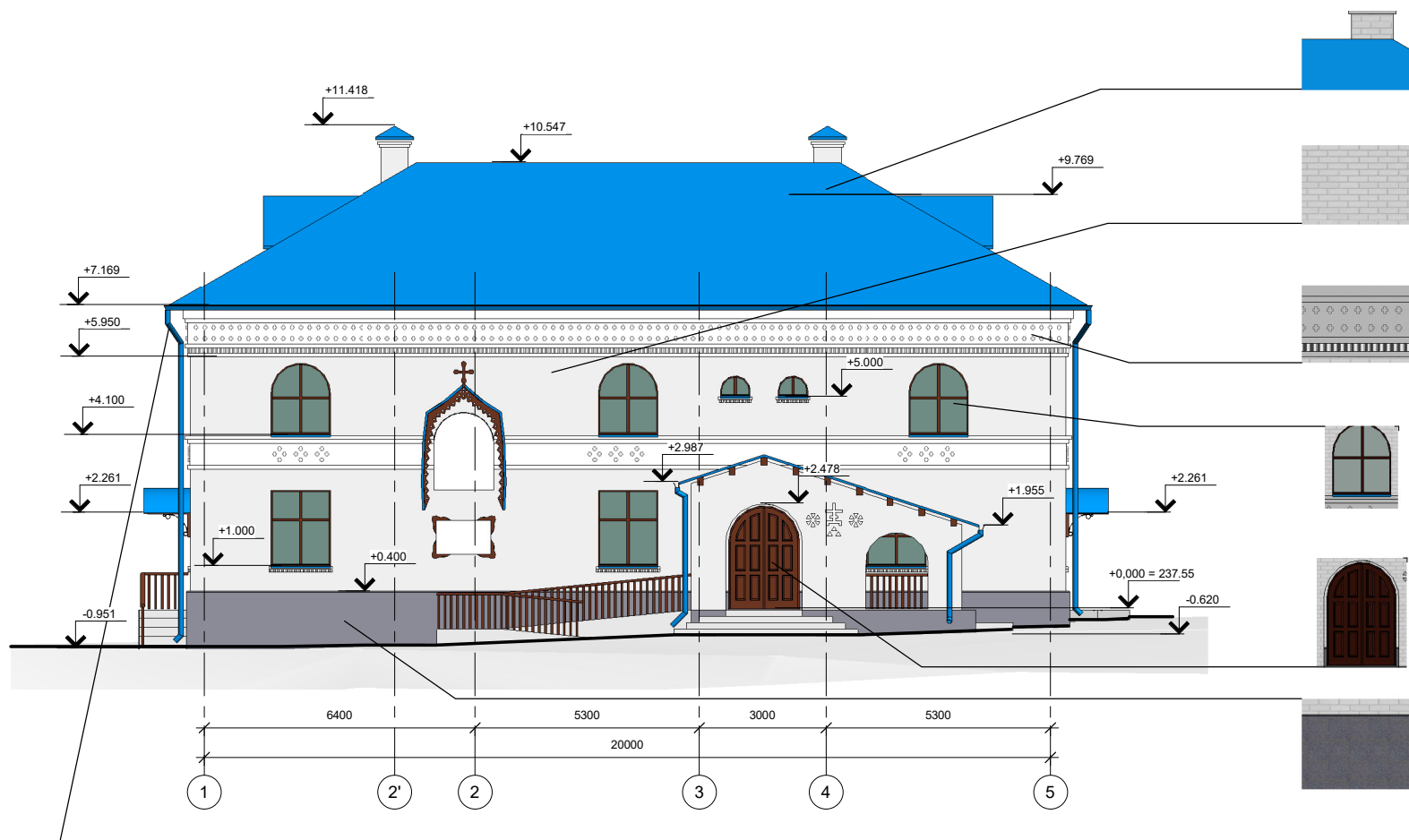
Храм. Фрагмент фасада.
Фрагмент плана. Сечение а-а. Узлы А и Б

Архитектурно-градостроительные решения

Храм. Фрагмент фасада.
Фрагмент плана. Сечение а-а. Узлы А и Б



Фасад 1-5



- кровля - оцинкованный стальной окрашенный лист - RAL5001

- стены - система наружной теплоизоляции с отделочным слоем из клинкерной плитки "под кирпич" - (белый)

- фасадные элементы - цементно-известковый раствор, окраска - (белый)

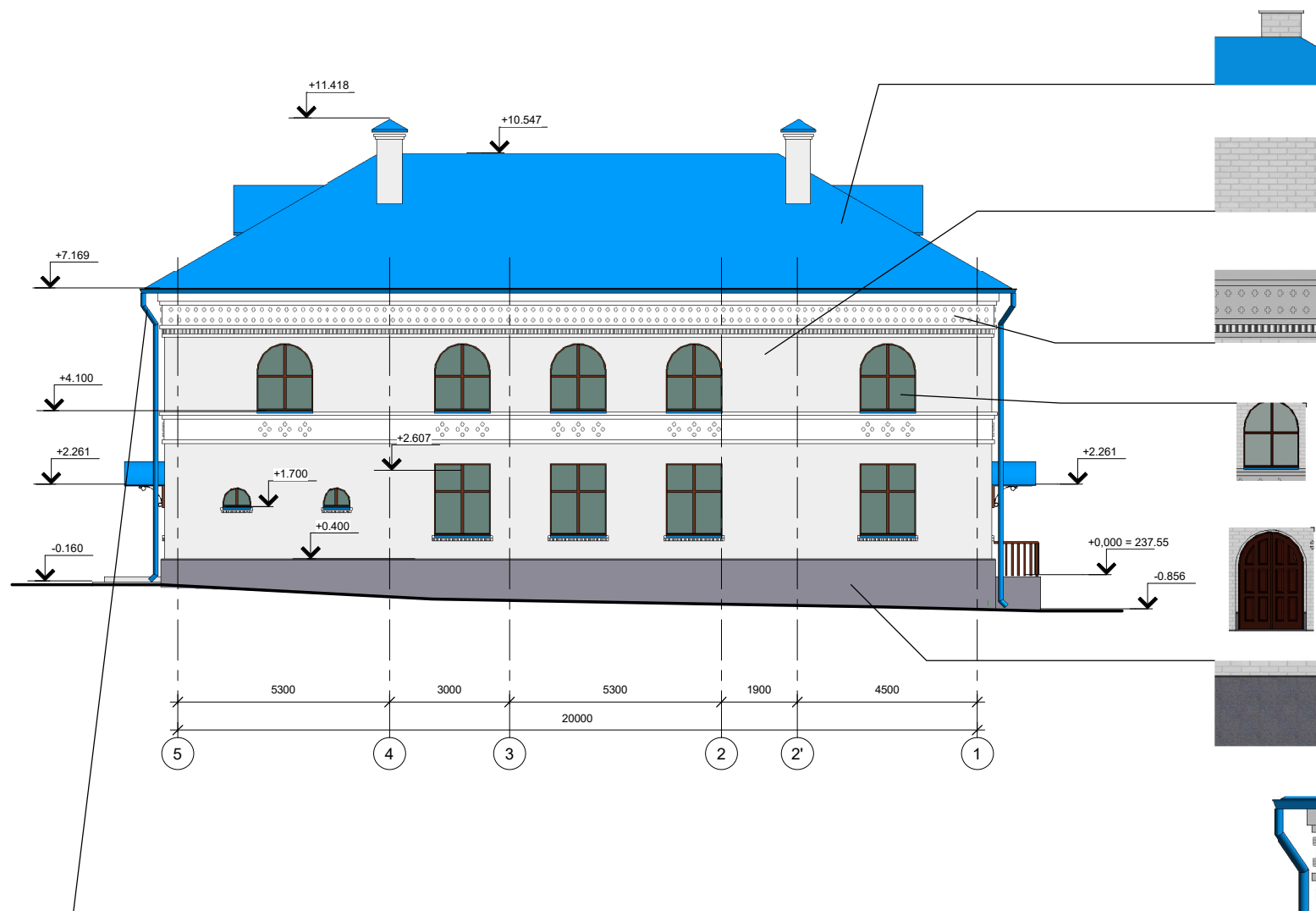
- оконные переплеты деревянные тонированные - RAL8011

- двери - дуб тонированный - RAL8011

- цоколь - гранит - темно-серый

- водостоки - стальной окрашенный лист - RAL5001

Фасад 5-1



- кровля - оцинкованный стальной окрашенный лист - RAL5001

- стены - система наружной теплоизоляции с отделочным слоем из клинкерной плитки "под кирпич" - (белый)

- фасадные элементы - цементно-известковый раствор, окраска - (белый)

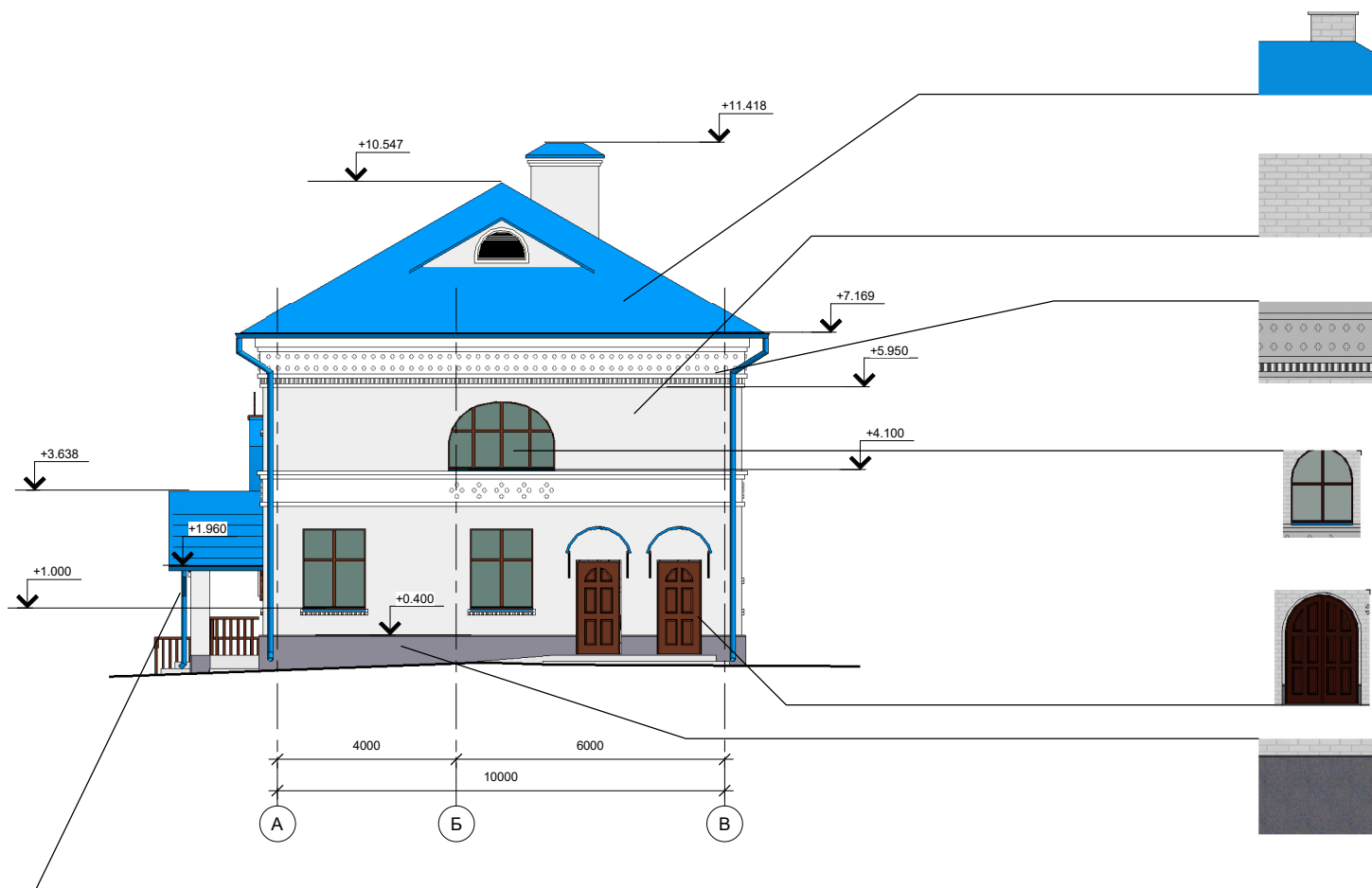
- оконные переплеты деревянные тонированные - RAL8011

- двери - дуб тонированный - RAL8011

- цоколь - гранит - темно-серый

- водостоки - стальной окрашенный лист - RAL5001

Фасад А-В



- кровля - оцинкованный стальной окрашенный лист - RAL5001

- стены - система наружной теплоизоляции с отделочным слоем из клинкерной плитки "под кирпич" - (белый)

- фасадные элементы - цементно-известковый раствор, окраска - (белый)

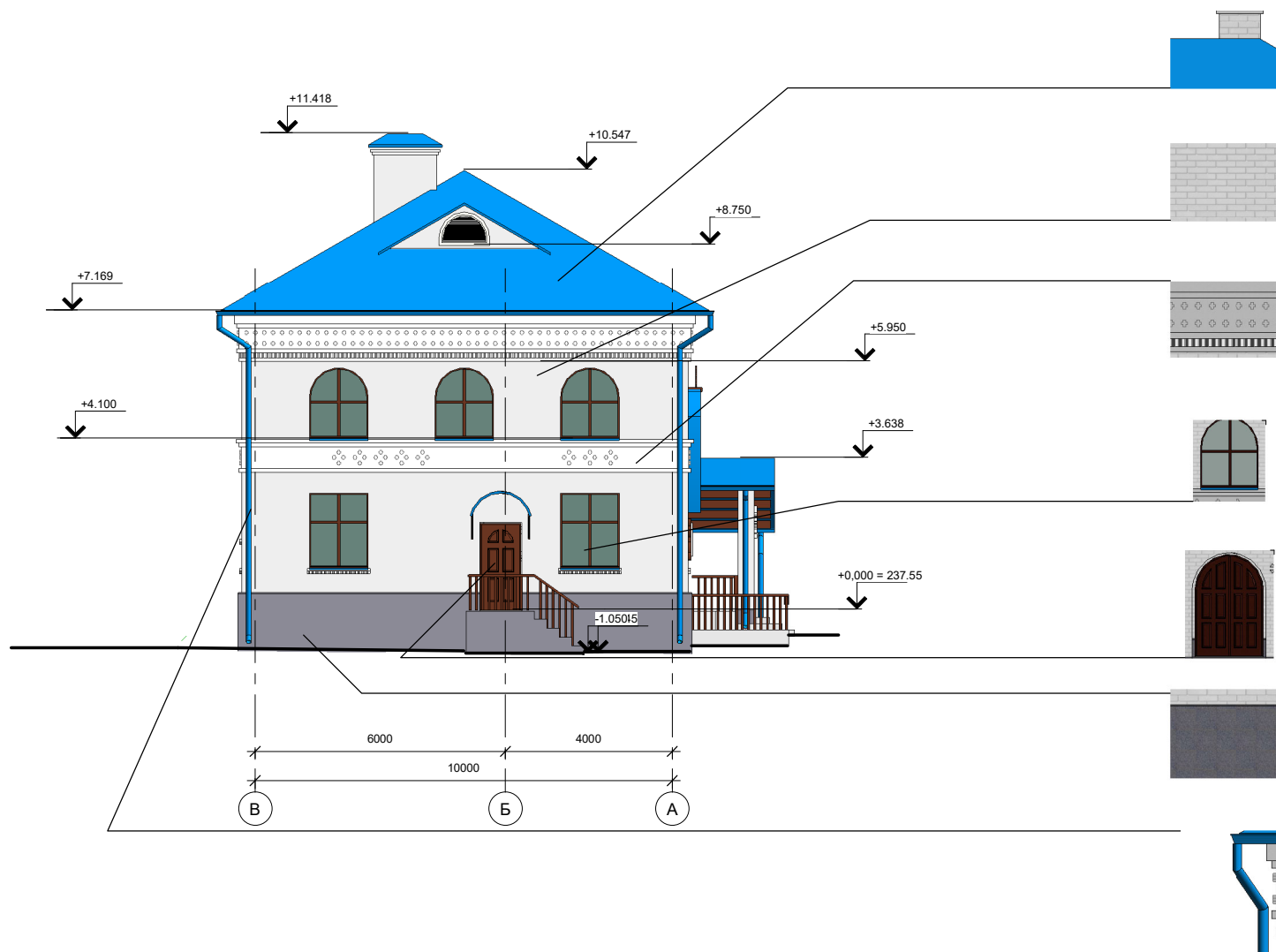
- оконные переплеты деревянные тонированные - RAL8011

- двери - дуб тонированный - RAL8011

- цоколь - гранит - темно-серый

- водостоки - стальной окрашенный лист - RAL5001

Фасад В-А



- кровля - оцинкованный
стальной окрашенный
лист - RAL5001

- стены - система наружной
теплоизоляции с отделочным
слоем из клинкерной плитки
"под кирпич" - (белый)

- фасадные элементы -
цементно-известковый
раствор, окраска - (белый)

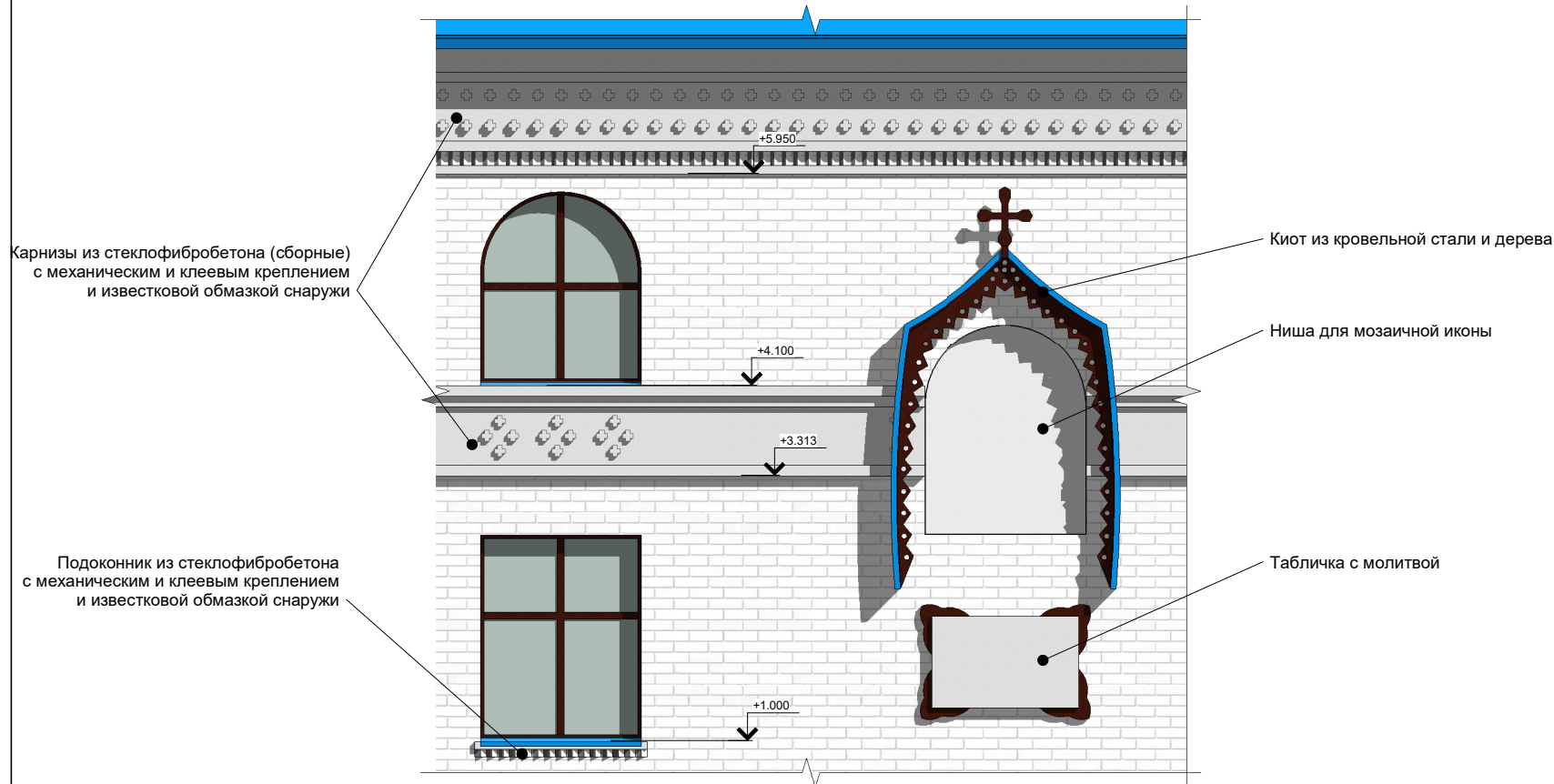
- оконные переплеты
деревянные
тонированные - RAL8011

- двери - дуб
тонированный -
RAL8011

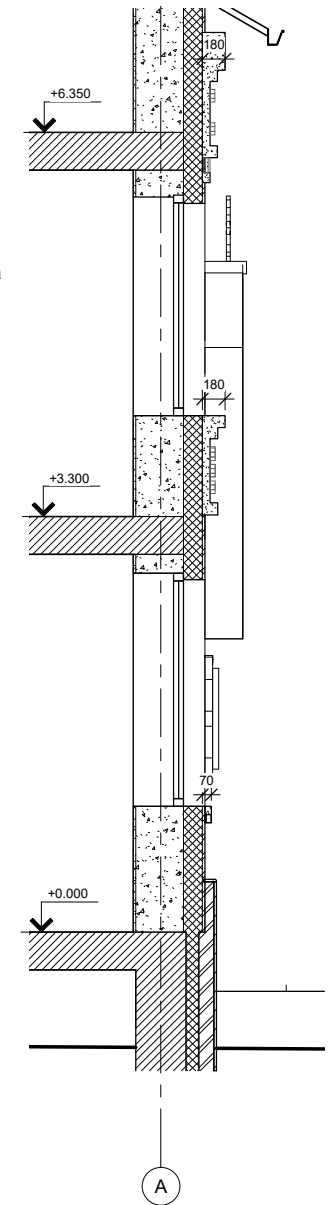
- цоколь - гранит -
темно-серый

- водостоки - стальной
окрашенный лист -
RAL5001

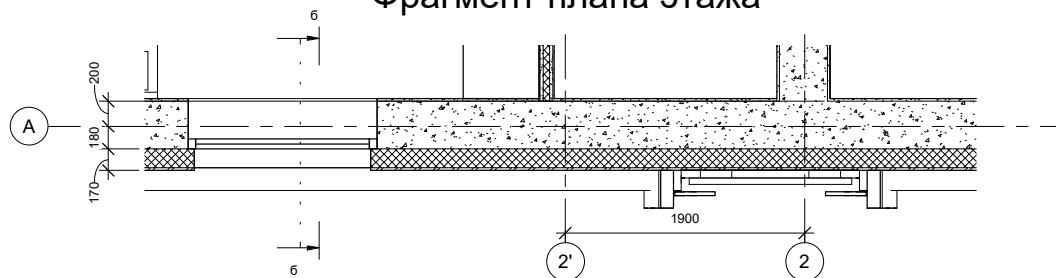
Дом причта. Фрагмент фасада



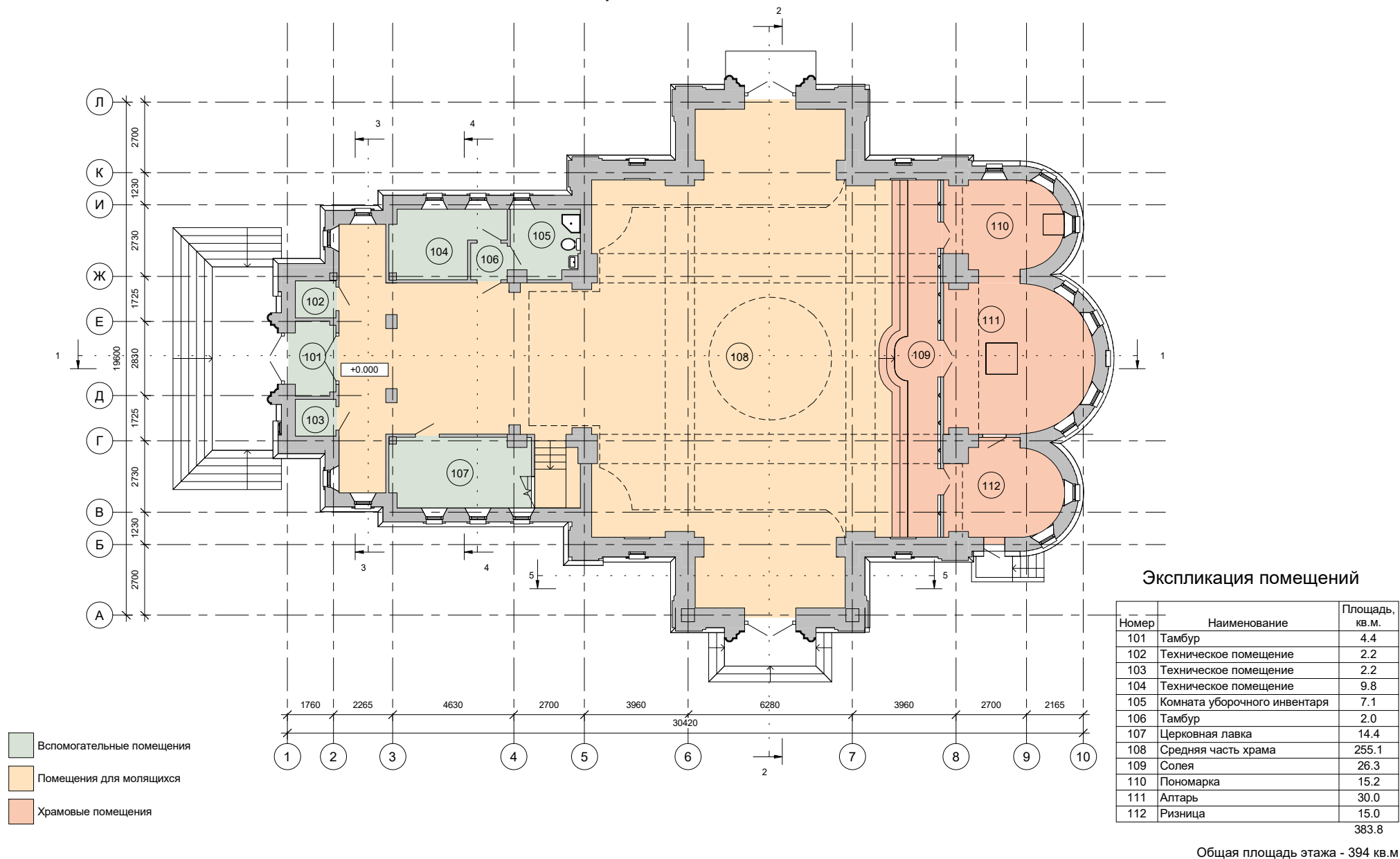
Сечение б-б



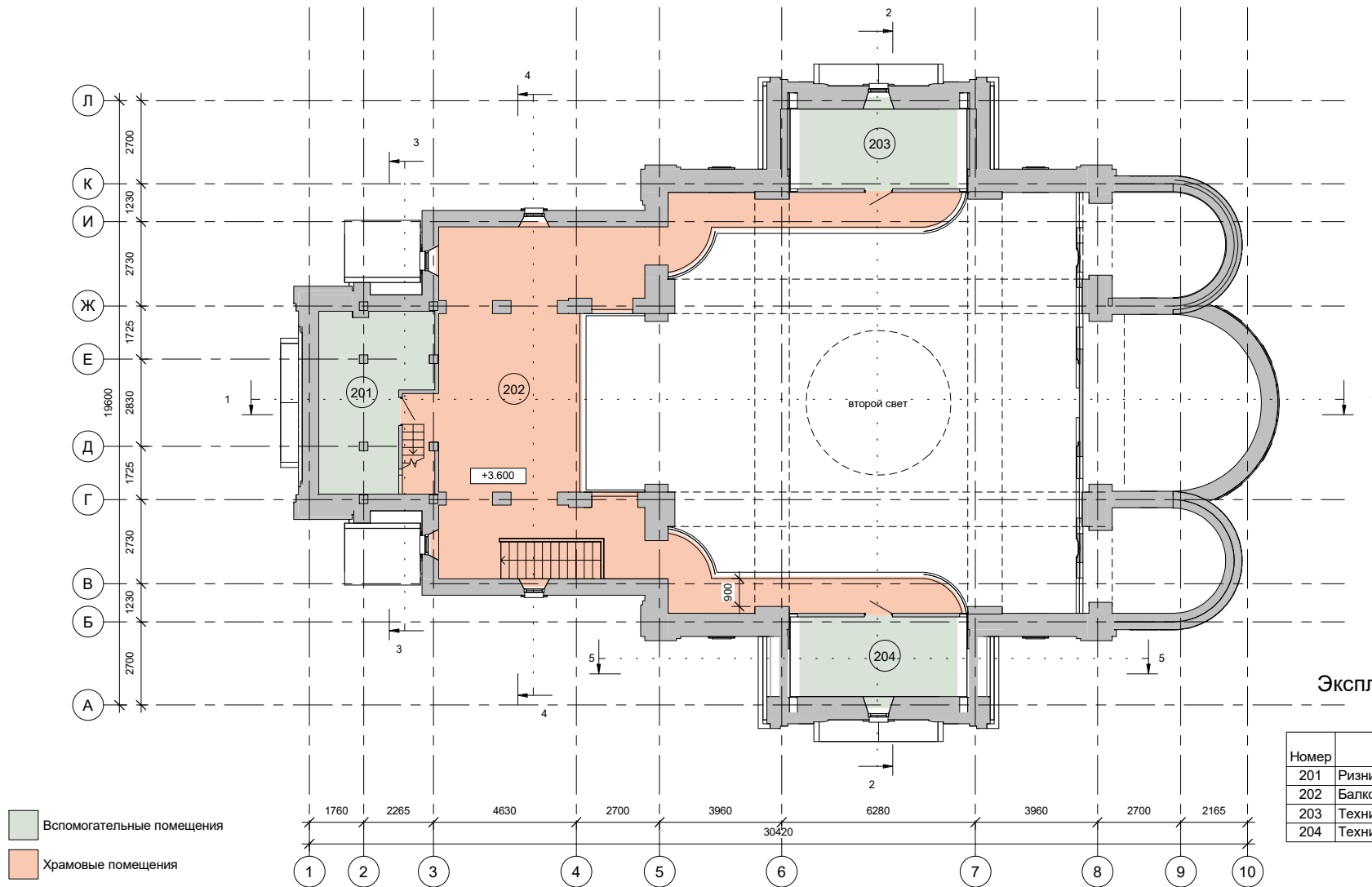
Фрагмент плана этажа



Храм. План этажа



Храм. План антресоли

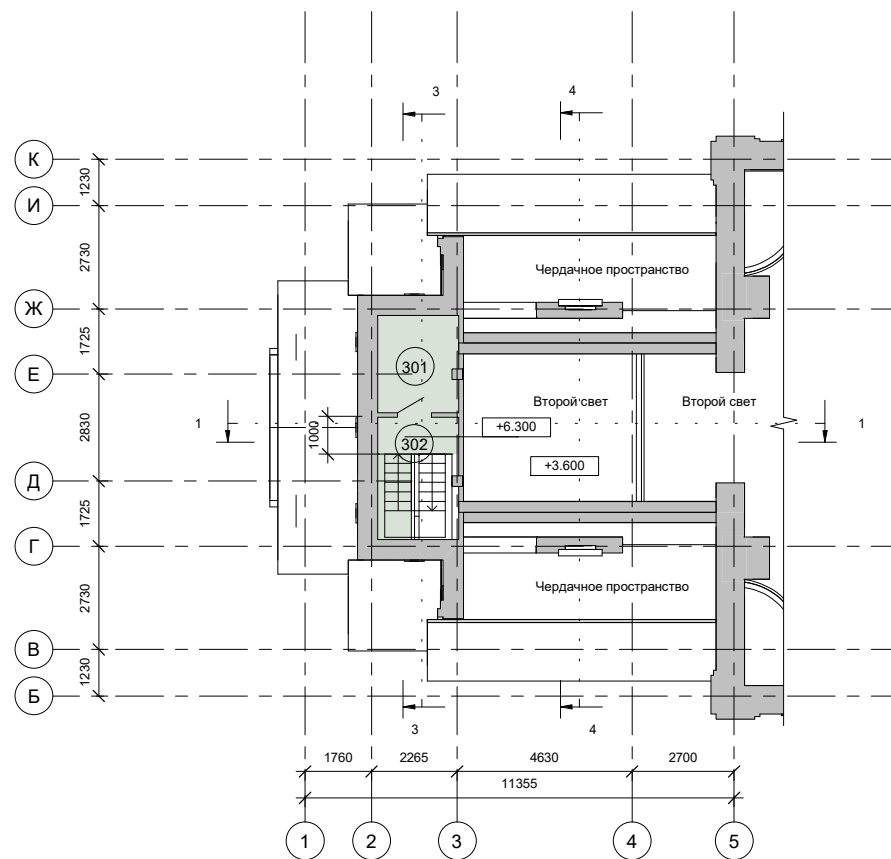


Экспликация помещений

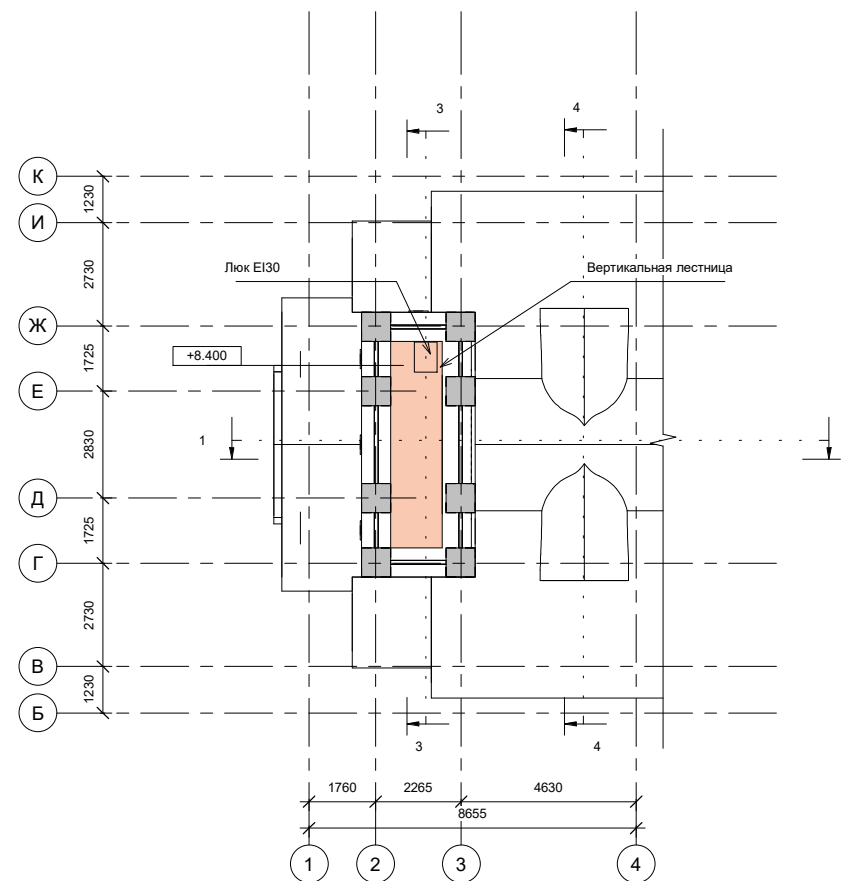
Номер	Наименование	Площадь, кв. м.
201	Ризница	18.4
202	Балкон (хоры)	94.2
203	Техническое помещение	13.2
204	Техническое помещение	13.2
		139.0

Общая площадь антресоли (с выходом на кровлю) - 159 кв.м

План выхода на звонницу



План звонницы



Вспомогательные помещения

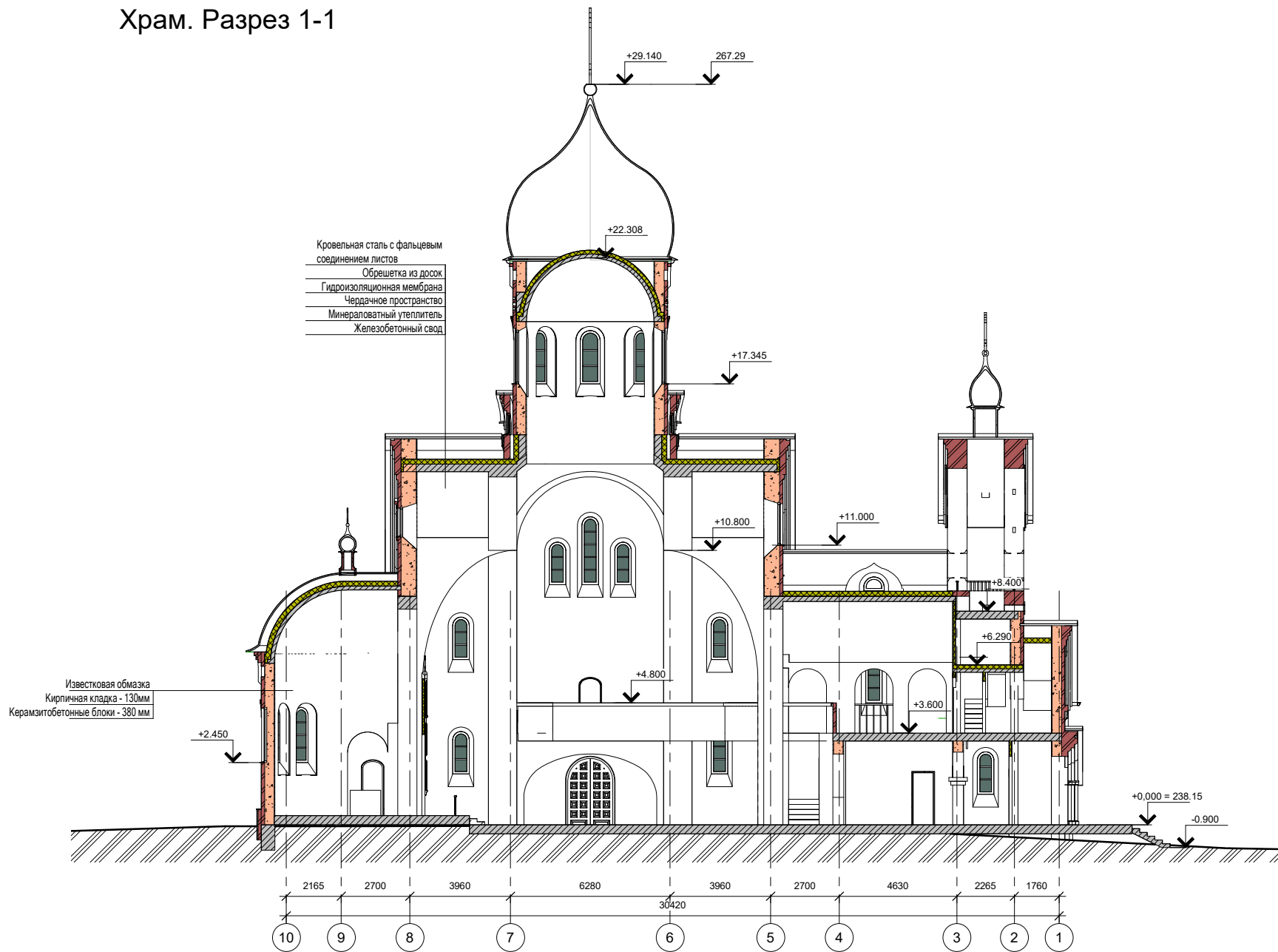
Экспликация помещений

Храмовые помещения

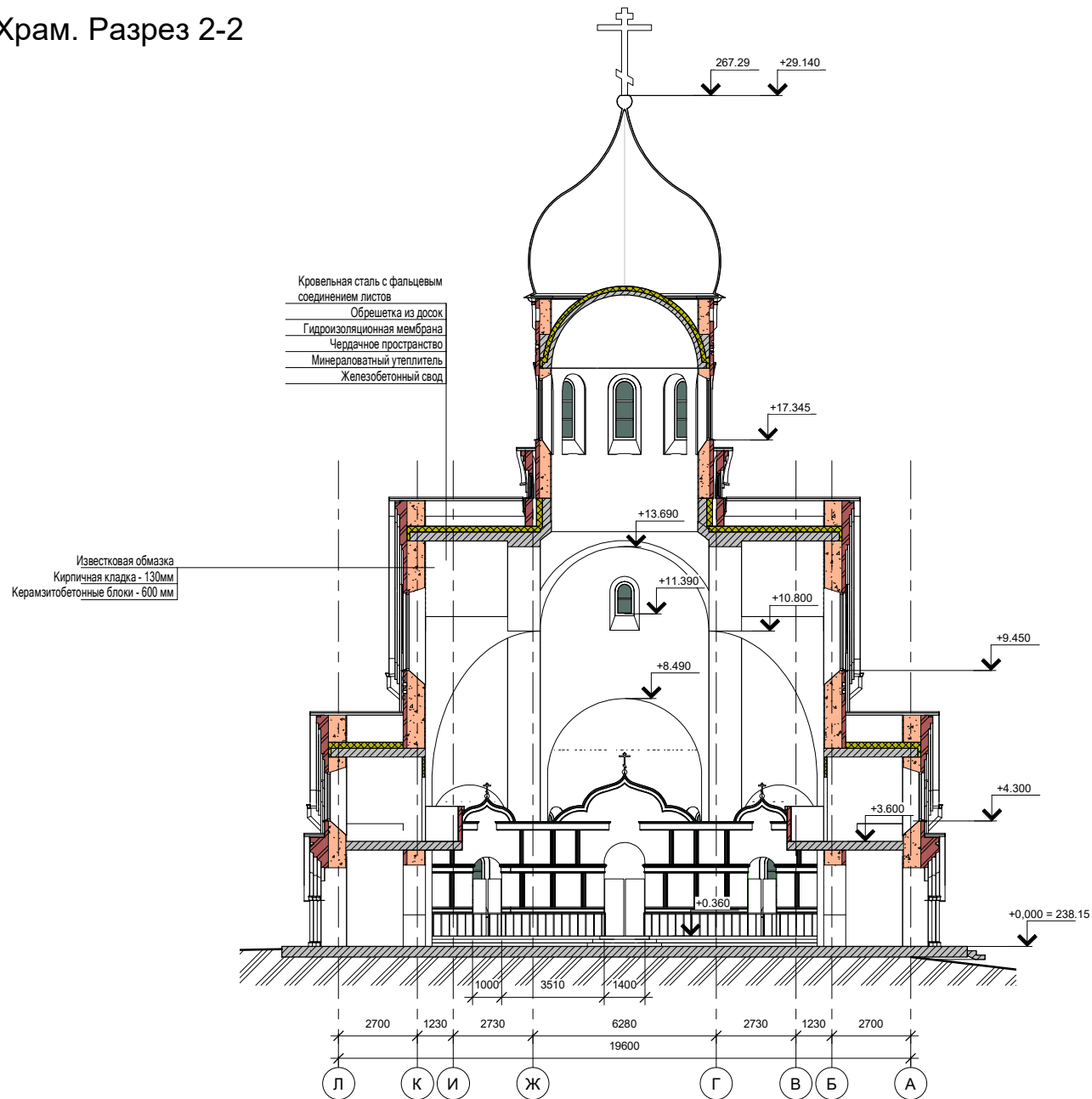
Номер	Наименование	Площадь, кв. м.
301	Тамбур	5.5
302	Площадка	4.1
		9.6

Общая площадь эксплуатируемой кровли (звонницы) - 8 кв.м

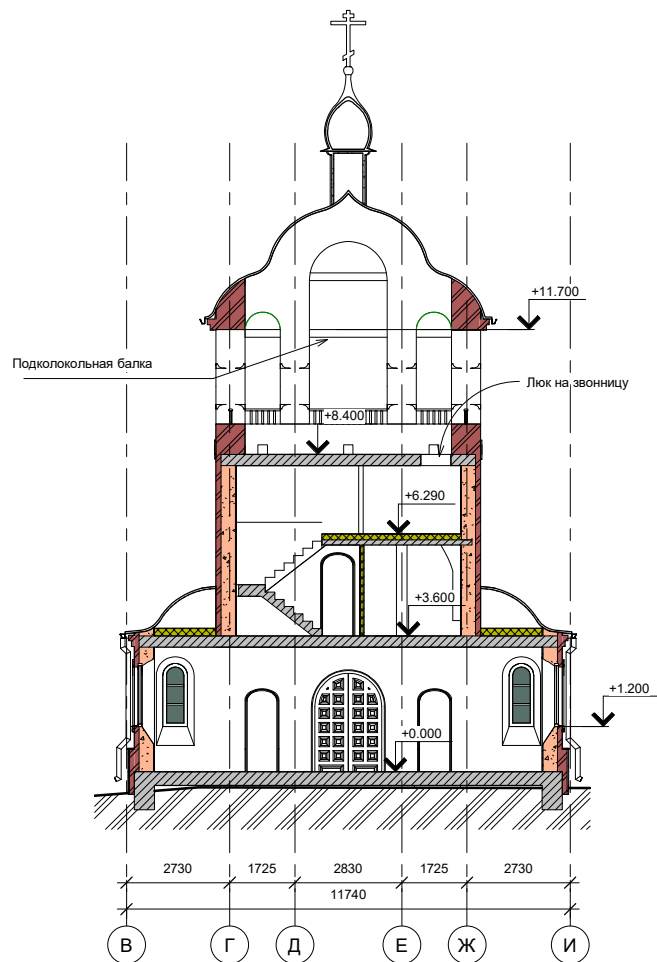
Храм. Разрез 1-1



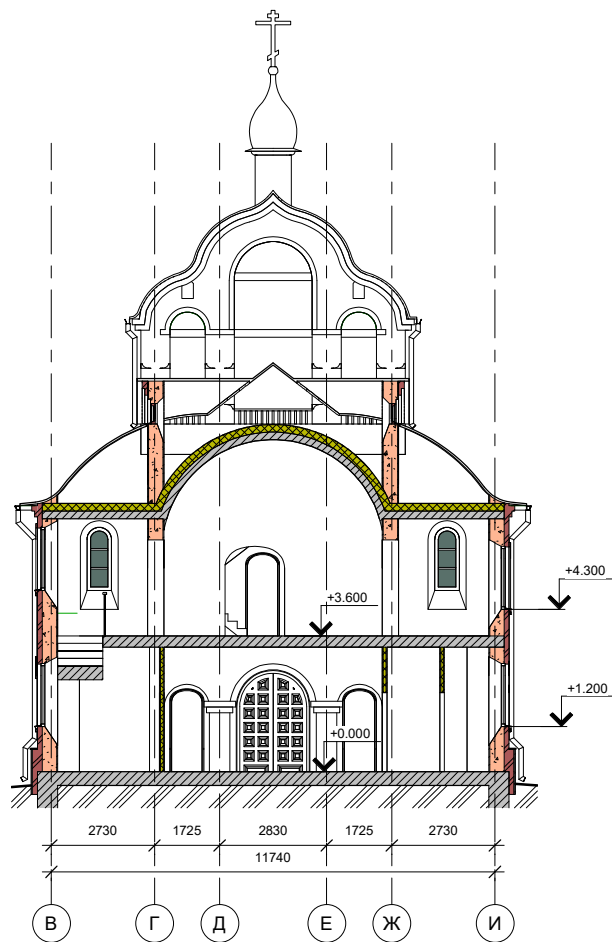
Храм. Разрез 2-2



Разрез 3-3

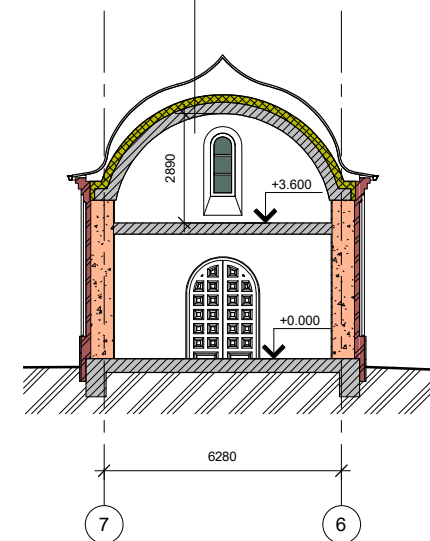


Разрез 4-4

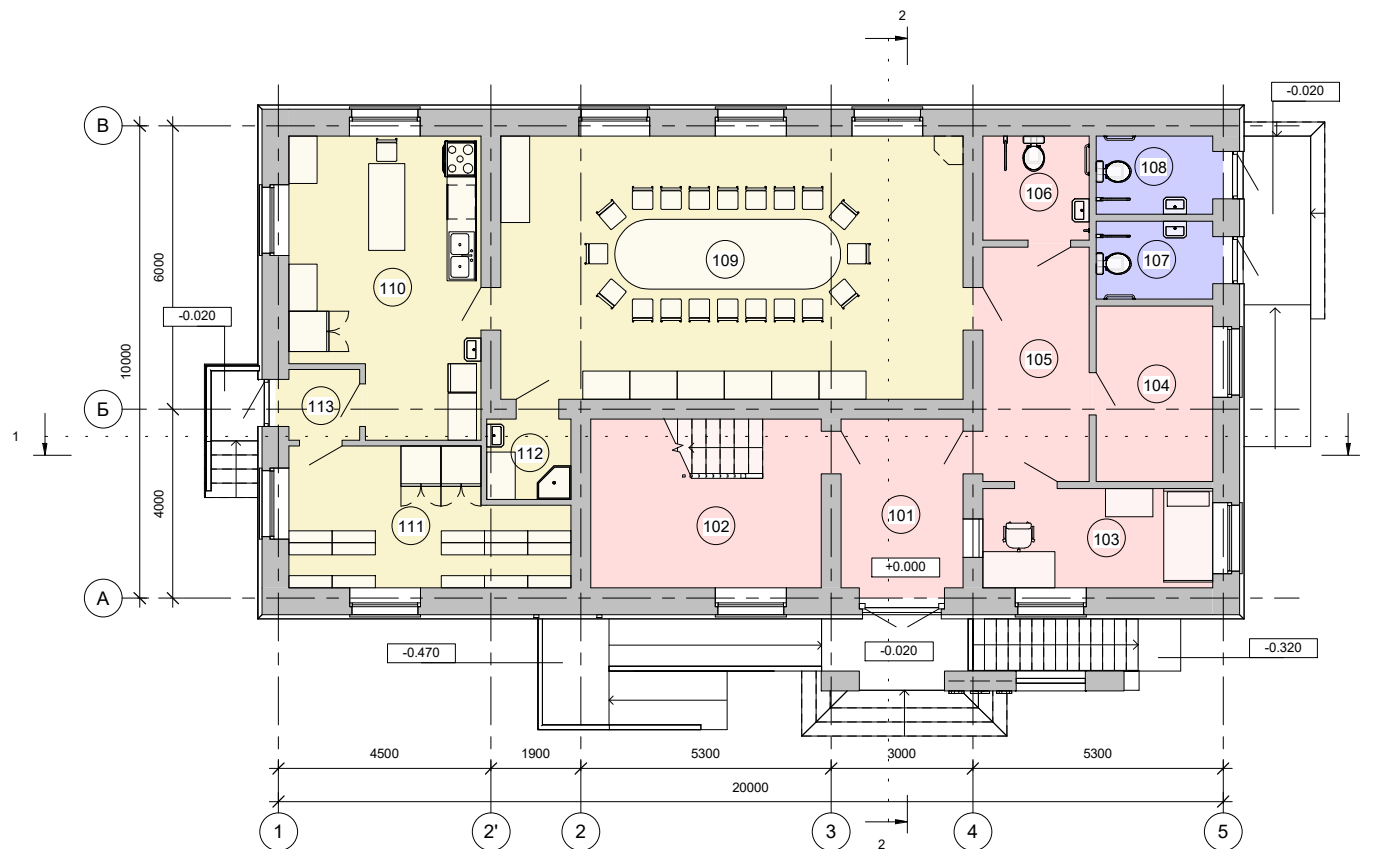


Разрез 5-5

- Кровельная сталь с фальцевым соединением листов
- Обрешетка из досок
- Гидроизоляционная мембрана
- Чердачное пространство
- Минераловатный утеплитель
- Железобетонный свод



Дом причта. План 1 этажа



- Группы помещений
- входная
 - трапезная
 - туалетные для прихожан

Экспликация помещений

Номер	Наименование	Площадь, кв.м.
101	Вестибюль	9.2
102	Лестница	17.4
103	Помещение охраны	10.2
104	Гардеробная	9.2
105	Коридор	11.2
106	Универсальная туалетная кабина	5.0
107	Доступная МГН кабина	4.1
108	Доступная МГН кабина	4.1
109	Трапезная	54.5
110	Помещение для приготовления пищи	23.6
111	Кладовая продуктов	15.5
112	Комната уборочного инвентаря	3.0
113	Тамбур	2.3
		169.2

Общая площадь этажа - 187 кв.м

Дом причта. План 2 этажа

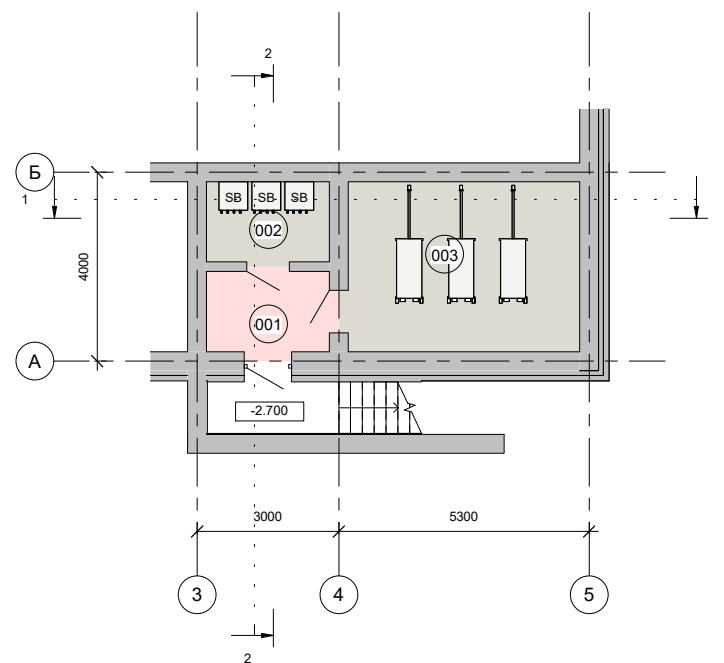


Экспликация помещений

Номер	Наименование	Площадь, кв.м.
201	Лестница	17.5
202	Коридор	13.2
203	Тамбур уборной	5.0
204	Уборная	1.8
205	Уборная	1.8
206	Зал приходских собраний	46.6
207	Библиотека	13.1
208	Кабинет	12.9
209	Кабинет	13.1
210	Кабинет настоятеля	26.2
211	Комната отдыха	12.2
212	Уборная	6.3
		169.7

Общая площадь этажа - 187 кв.м

Дом причта. План подвального этажа



Группы помещений



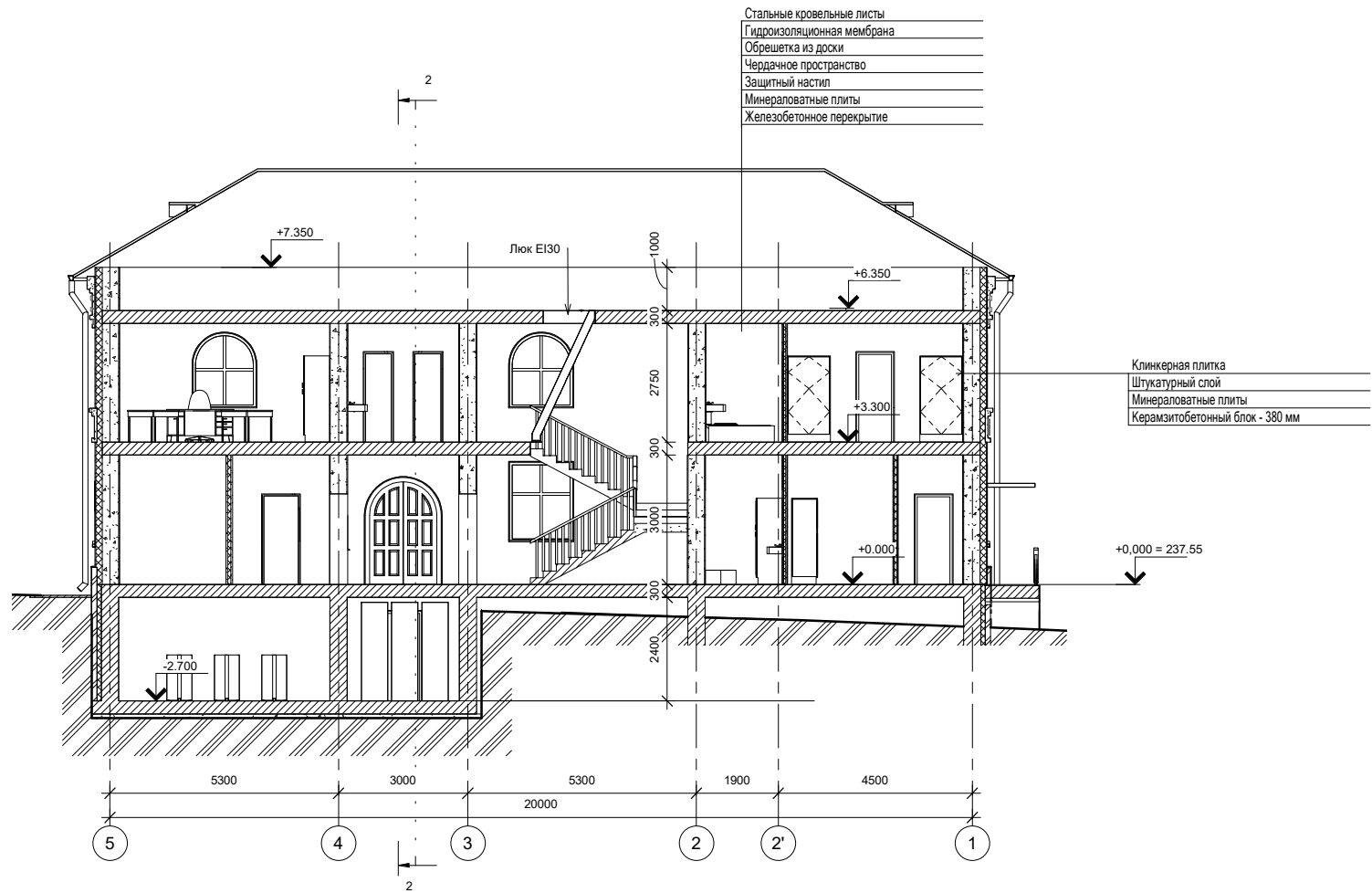
Экспликация помещений

Номер	Наименование	Площадь, кв.м.
001	Коридор	4.4
002	Электрощитовая	4.4
003	Помещение теплового пункта	17.6

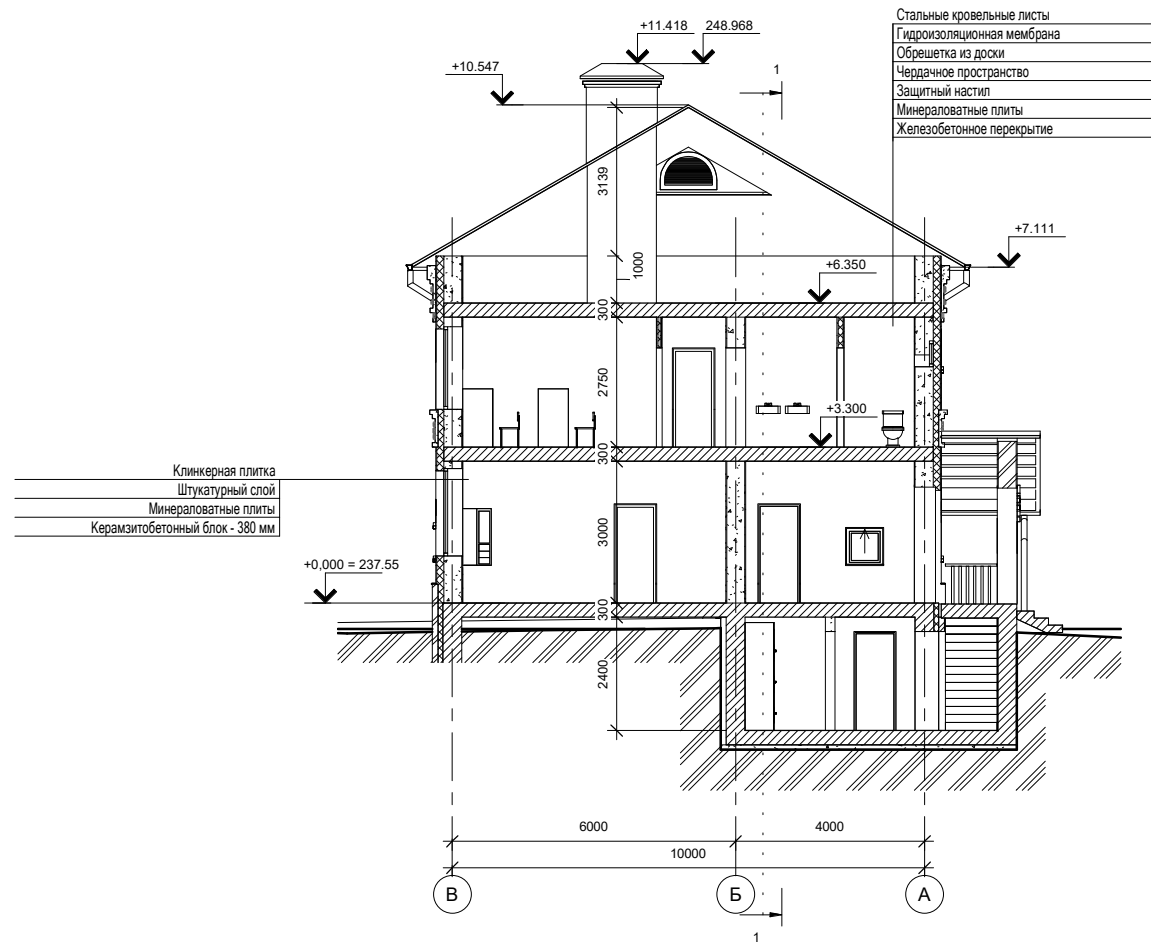
26.5

Общая площадь этажа - 29 кв.м

Дом причта. Разрез 1-1



Дом причта. Разрез 2-2



Характеристика архитектурно-градостроительного решения

Земельный участок, предназначенный для храмового комплекса, имеет вытянутую в широтном направлении форму границ, близкую по очертаниям к прямоугольнику со сторонами 130 метров х 40 метров. Вдоль южной (длинной) границы к участку прилегает местный проезд с тротуаром, проложенный от ул. Профсоюзная. С севера прилегает территория общеобразовательной школы, с запада расположен пансионат ветеранов труда. Имеется второй подъезд с восточной стороны.

Рельеф сложный, с перепадом более 5 метров вниз в западном направлении, представлен двумя террасами – нижней (233-236м) и верхней (236-238м) с грунтовым откосом высотой соответственно 2-3 метра между ними. Нижняя терраса, занимающая меньшую часть участка, пролегает узко вдоль южной границы, расширяясь в ровную площадку 30х30 метров в западной части территории. Здесь вдоль участка проложен тротуар, идущий вдоль местного проезда. Верхняя терраса имеет размер в границах участка 100 м х 30 м, и предусматривается для размещения храма с домом причта. Храм занимает более высокую и просторную площадку на востоке, дом причта располагается ниже по рельефу в середине участка. Подъезд служебного и пожарного транспорта предусматривается от внутриквартального проезда с восточной стороны. Пешеходный тротуар на нижней террасе сохраняется, там же организована автостоянка. Подход к зданиям осуществляется посредством лестниц, а также по пешеходной дорожке с пологим (уклон не более 5%) подъемом.

Храм одноглавый, бесстолпный, с крестообразной организацией внутреннего пространства. Пролет средней части храма 14,7х14,7 метров. Диаметр светового барабана 6 метров. Западный придел включает основной вход с тамбуром и притвором (вестибюлем), церковной лавкой и техническими помещениями. Над входом располагается звонница. Предусматривается антресоль (хоры) с балконами по двум сторонам на отм.+3,600 над полом средней части храма. С восточной стороны расположены

три апсиды. С севера и юга к средней части пристроены небольшие приделы, расширяющие место для молящихся, с выходами наружу. Фасады членятся тремя лепестками, глава имеет шлемовидную форму. Храм выполнен в новгородском стиле, с характерными гладкими формами крыши, членением фасадов, узорами барабана и центральной апсиды, вызывающими постоянную игру света и тени на кирпичных стенах, заглаженных известковой обмазкой. Несущими конструкциями предусматривается монолитный железобетонный каркас. Перекрытие – железобетонные своды. Наружные стены – несущие и самонесущие с лицевым кирпичным слоем 120мм и внутренним слоем из керамзитобетонных блоков 380мм.

Дом причта – двухэтажное здание с подвалом, простой прямоугольной формы и со скатной кровлей. Предназначен для служебно-бытовых целей. Образ более аскетичен, фасады выполнены в едином с храмом стиле. Наружная отделка выполняется из плитки «под кирпич». Также применяются декоративные фасадные элементы с характерными узорами. Конструктивно здание каменное, с несущими стенами из керамзитобетонных блоков и монолитными железобетонными перекрытиями. Теплоизоляционная система стен из минераловатных плит с штукатурным наружным слоем-основой и облицовочной плиткой.

Расчет необходимого количества машино-мест.

В соответствии с СП 31-103-99 "Здания, сооружения и комплексы православных храмов", за пределами ограды храмовых комплексов следует предусматривать стоянки автомобилей из расчета 2 машино-места на каждые 50 мест вместимости храма. Исходя из вместимости на 500 прихожан, всего требуется:

$$500/50*2=20 \text{ машино-мест.}$$

Ведомость технико-экономических показателей

Наименование	Ед. изм.	Количество		
		Объект в целом	Храм	Дом причта
Площадь участка	кв. м	5353		
Площадь застройки	кв. м	822	544	278
Общая площадь здания	кв. м	964	561	403
Наземная площадь здания	кв. м	935	561	374
Подземная площадь здания	кв. м	29	0	29
Количество этажей (подземных и надземных, в том числе технических)	ед.	1-3	1	3
Верхняя относительная отметка объекта	м		29,14	11,42
Предельная высота объекта	м		33,99	15,67
Количество машиномест	ед.	20		
Количество наземных гостевых стоянок	ед.	20		
Плотность застройки	тыс. кв.м/ га	2,11		
Суммарная поэтажная площадь в габаритах наружных стен	кв. м	1131	688	443