



ООО "Эра Проект" 111020, г. Москва, ул. 2-я Синичкина,
дом 9а, стр. 3. Тел./факс: 8 (495) 727-05-88

АРХИТЕКТУРНО-ГРАДОСТРОИТЕЛЬНОЕ РЕШЕНИЕ

ХРАМОВЫЙ КОМПЛЕКС ЖИВОНАЧАЛЬНОЙ ТРОИЦЫ В ЧЕРТАНОВЕ ГОР. МОСКВЫ

по адресу: г. Москва, ул. Днепропетровская, вл. 16

Заказчик: Местная религиозная организация Православный приход храма Живоначальной Троицы в Чертанове гор. Москвы. Московской епархии Русской Православной Церкви (Московский Патриархат)

Генпроектировщик: Общество с ограниченной ответственностью "Эра Проект"

Альбом (буклет): Архитектурно-градостроительное решение



ООО "Эра Проект" 111020, г. Москва, ул. 2-я Синичкина,
дом 9а, стр. 3. Тел./факс: 8 (495) 727-05-88

АРХИТЕКТУРНО-ГРАДОСТРОИТЕЛЬНОЕ РЕШЕНИЕ

ХРАМОВЫЙ КОМПЛЕКС ЖИВОНАЧАЛЬНОЙ ТРОИЦЫ В ЧЕРТАНОВЕ ГОР. МОСКВЫ

по адресу: г. Москва, ул. Днепропетровская, вл. 16
Альбом (буклет): Архитектурно-градостроительное решение

Заказчик: Местная религиозная организация
Православный приход храма Живоначальной Троицы в
Чертанове гор. Москвы. Московской епархии Русской
Православной Церкви (Московский Патриархат)

Настоятель храма
Живоначальной
Троицы в Чертанове



Прот.
Константин
Сопельников

Генпроектировщик: Общество с ограниченной
ответственностью "Эра Проект"

Генеральный директор

Колчин Д.Н.

Главный архитектор проекта

Осышный С.В.



Москва, 2022 г.

Ивв. N подл.	
Подпись и дата	
Взам. инв. N	

Содержание буклета

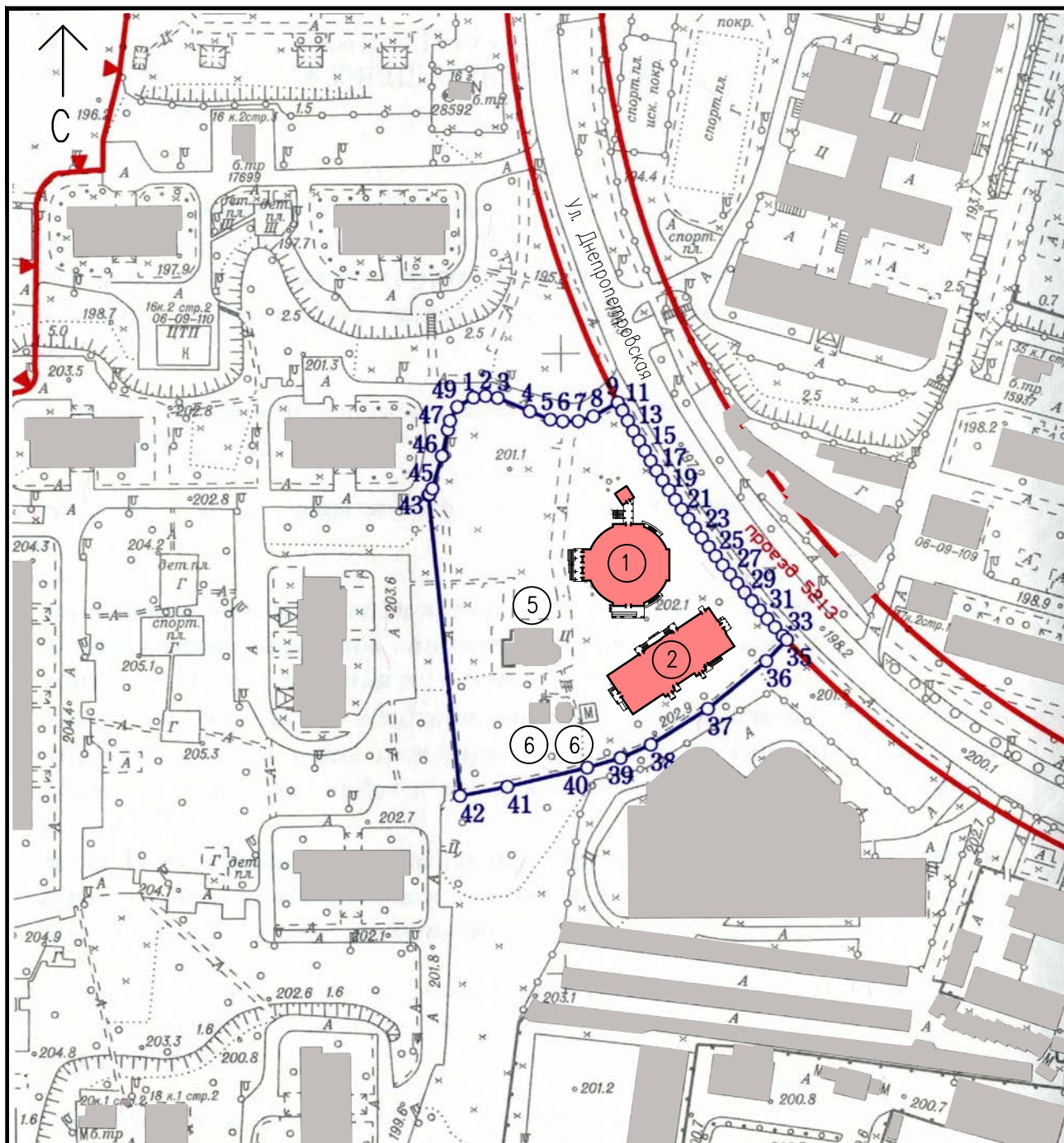
1. Титульный лист
2. Состав авторского коллектива
3. Схема ситуационного плана
4. Схема планировочной организации земельного участка, совмещенная со схемой транспортной организации территории
5. Схема комплексного благоустройства земельного участка
6. Схемы разверток фасадов
7. Схемы фасадов
8. Схемы планов
9. Схемы разрезов
10. Пояснительная записка
11. Ведомость технико-экономических показателей объекта

Состав авторского коллектива

Руководитель авторов проекта: Осышный С.В.

Авторы проект: Осышный С.В.

Проектная организация: ООО «Эра Проект»




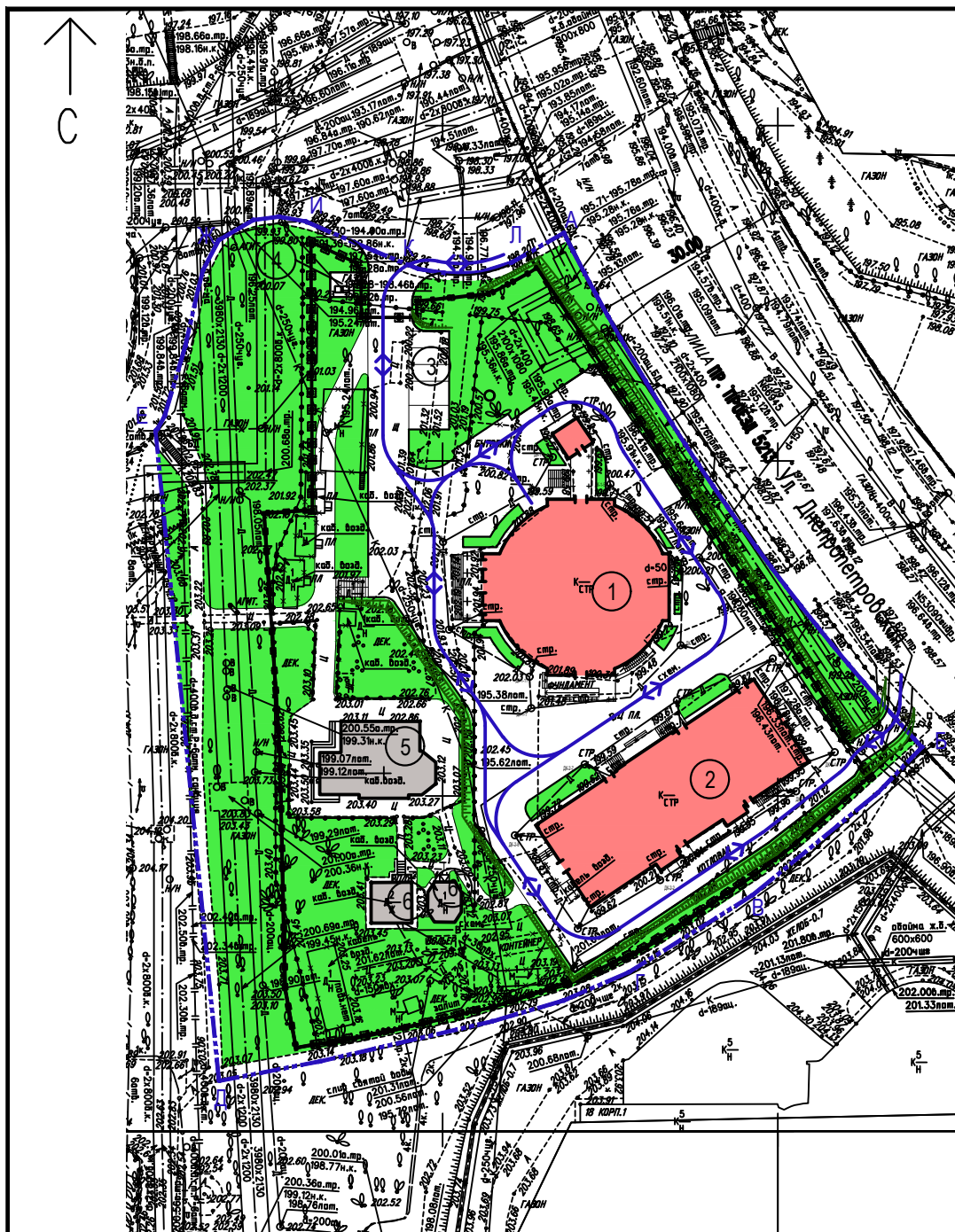
Экспликация зданий и сооружений	
1	Проектируемый храм
2	Проектируемый дом причта
5	Существующий храм
6	Существующее сооружение
Условные обозначения	
	Граница участка
	Проектируемое здание
	Существующее здание

Схема ситуационного плана



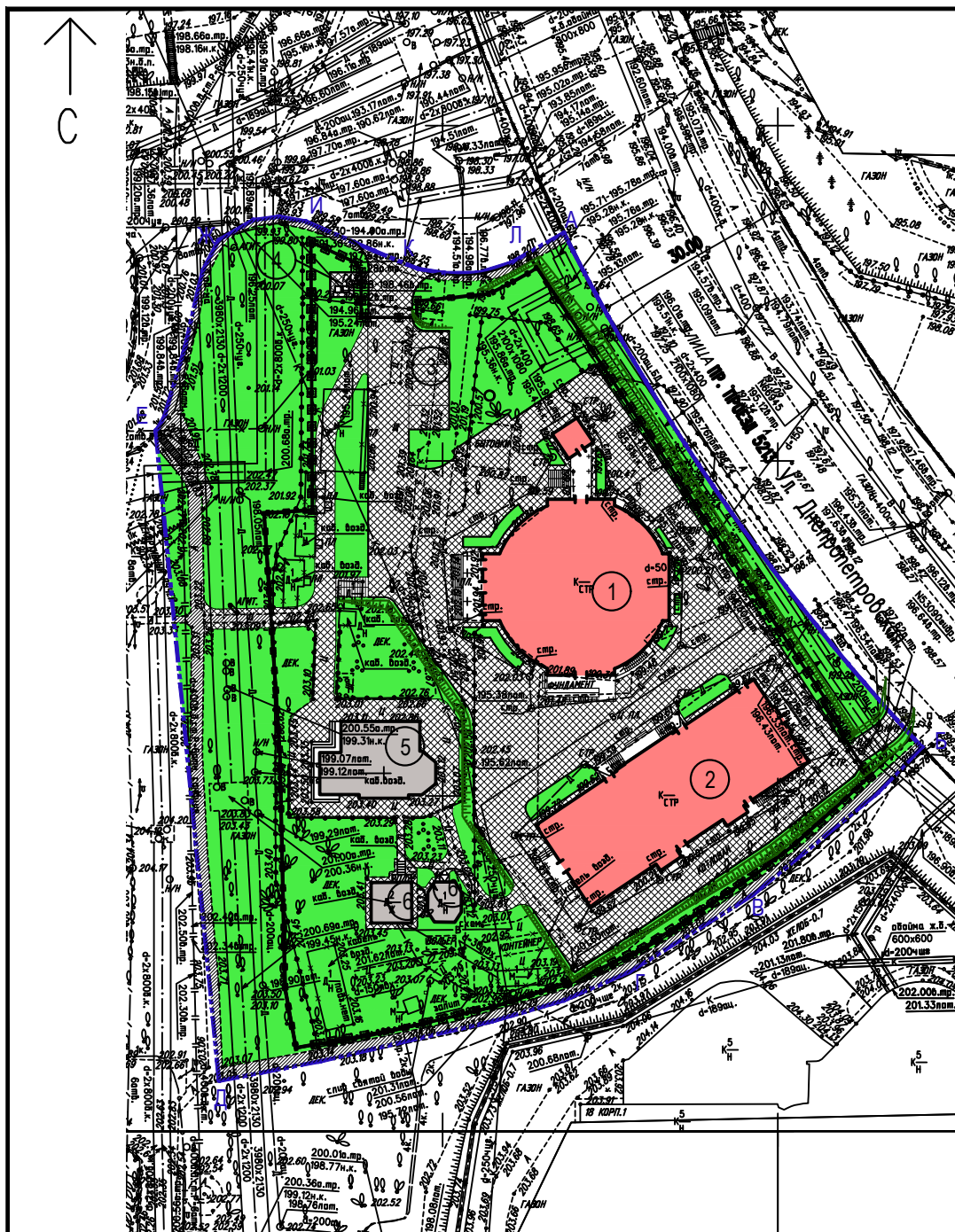
Экспликация зданий и сооружений

1	Проектируемый храм
2	Проектируемый дом причта
3	Проектируемая приобъектная парковка
4	Проектируемая контейнерная площадка
5	Существующий храм
6	Существующее сооружение

Условные обозначения

	Граница участка
	Проектируемое здание
	Существующее здание
	Проектируемое ограждение
	Направления движения автотранспорта, включая пожарную технику

Схема планировочной организации земельного участка, совмещенная со схемой транспортной организации территории



Экспликация зданий и сооружений

1	Проектируемый храм
2	Проектируемый дом причта
3	Проектируемая приобъектная парковка
4	Проектируемая контейнерная площадка
5	Существующий храм
6	Существующее сооружение

Условные обозначения




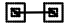


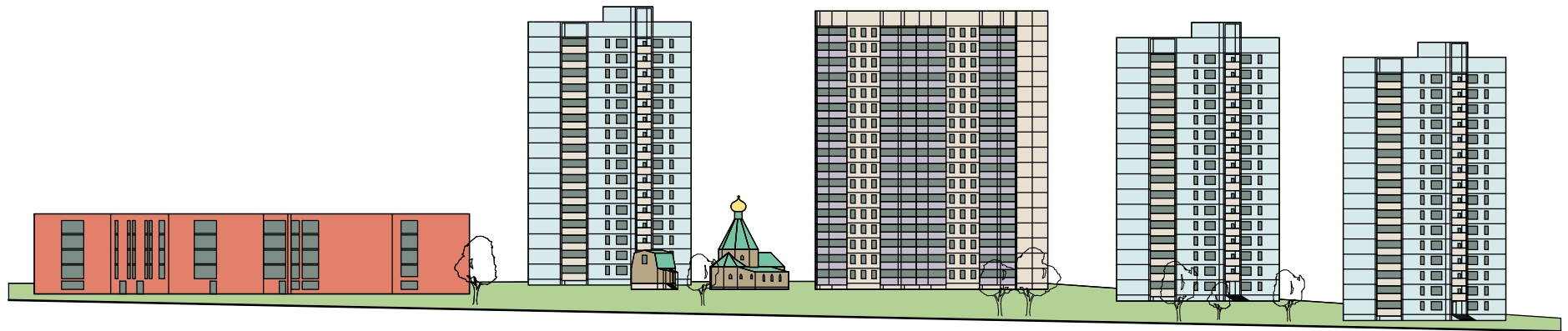
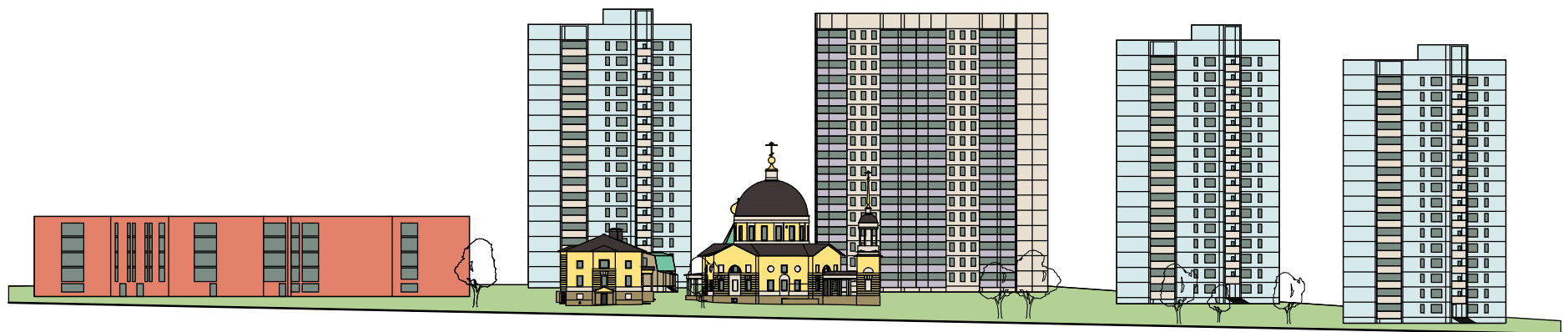
	Граница участка
	Проектируемое здание
	Существующее здание
	Проектируемое ограждение
	Проектируемое твердое покрытие
	Существующее твердое покрытие
	Озеленение

Схема комплексного благоустройства земельного участка

Существующее положение



Проектное предложение

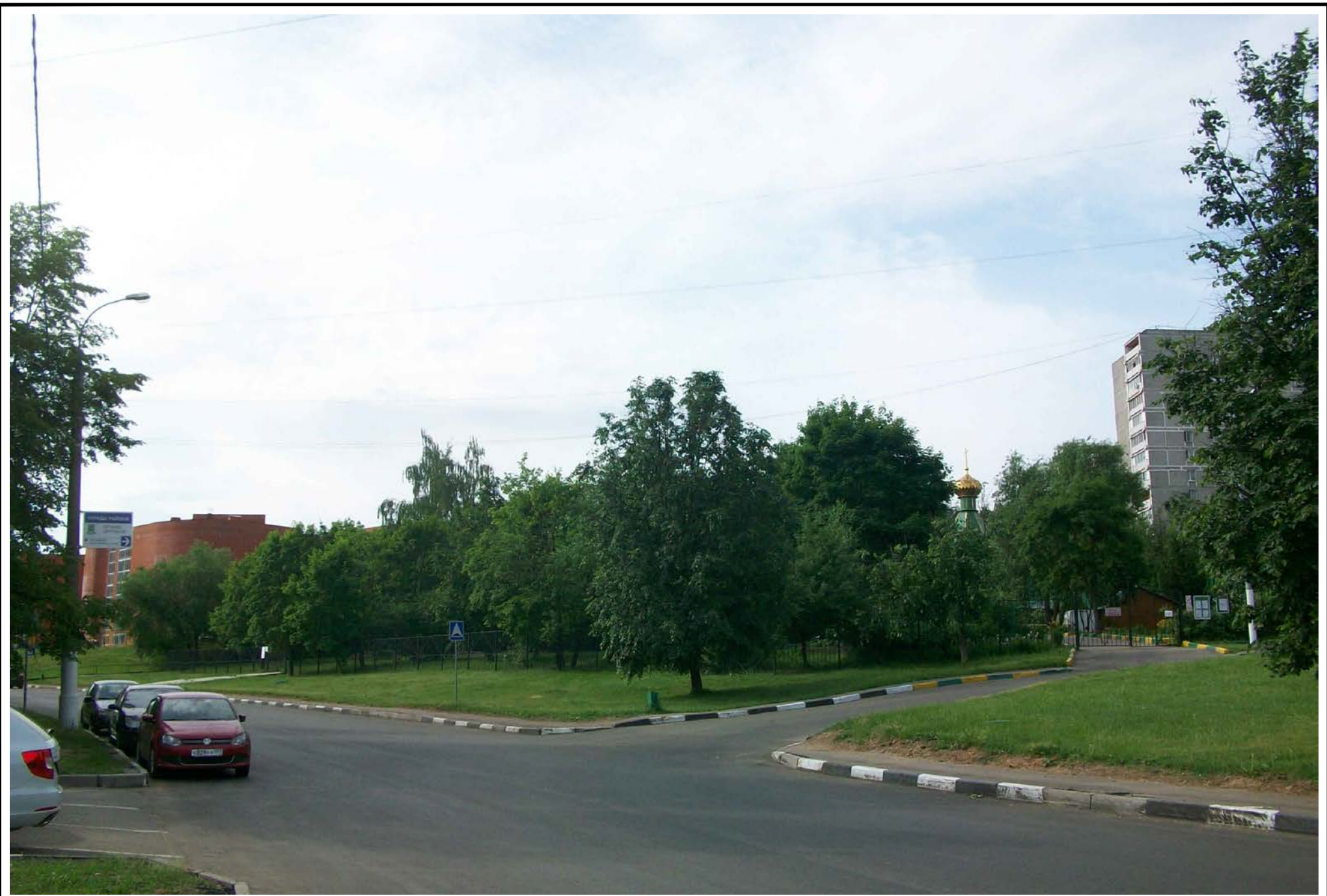




Фотофиксация 1 (со стороны ул. Днепропетровская)



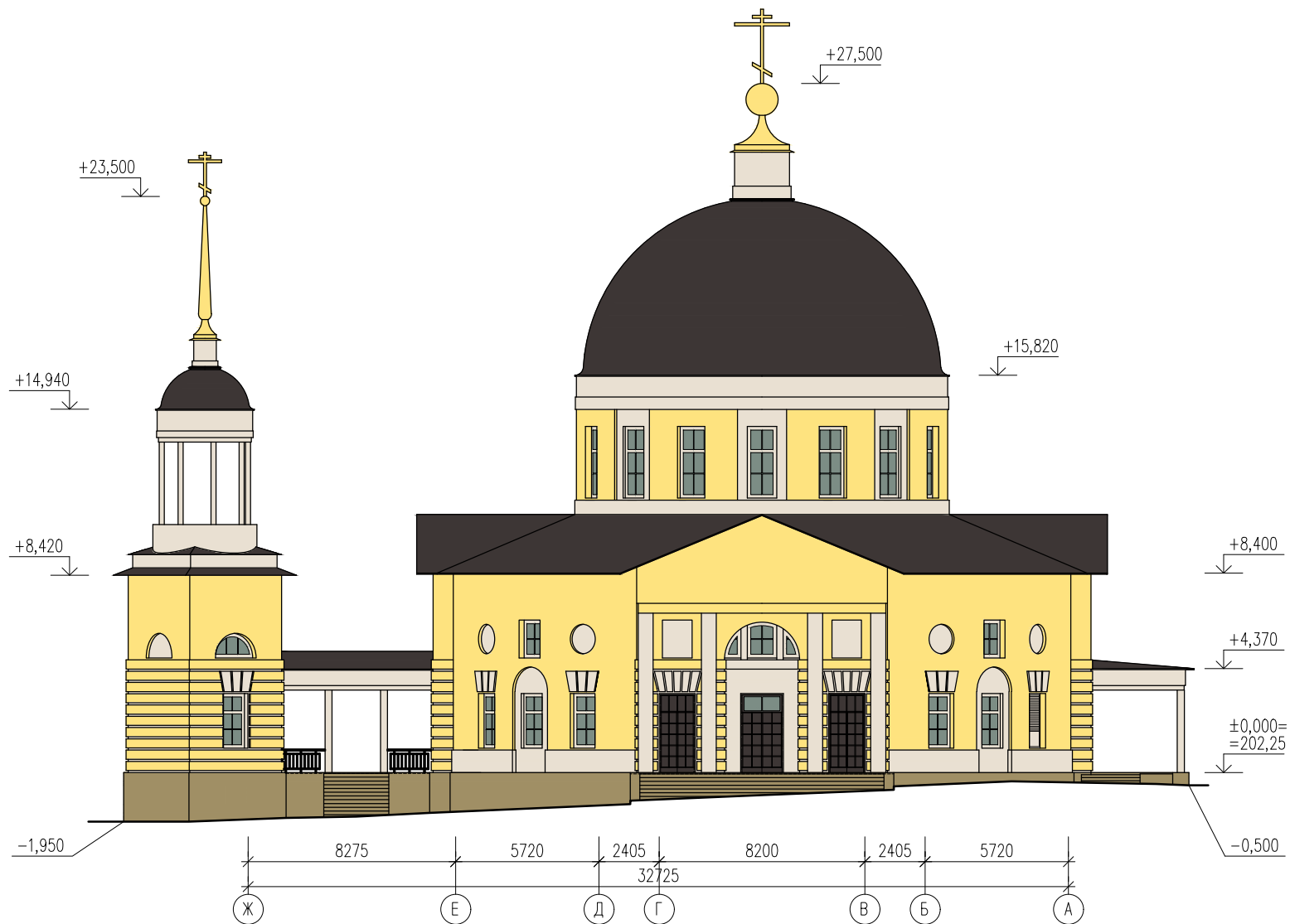
Фотомонтаж 1 (со стороны ул. Днепропетровская)



Фотофиксация 2 (со стороны ул. Днепропетровская)

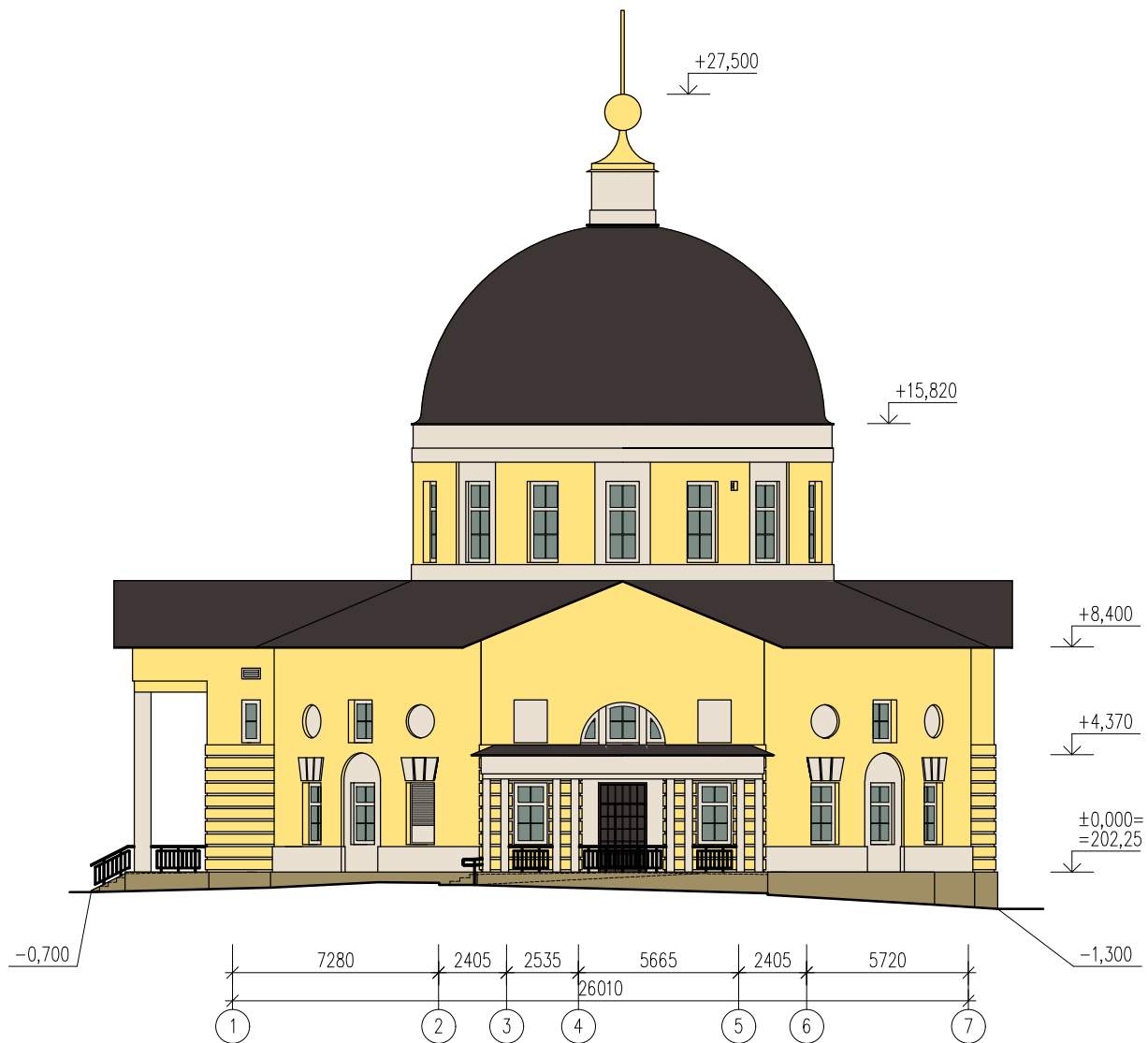


Фотомонтаж 2 (со стороны ул. Днепропетровская)



- Применяемые отделочные материалы
- Стена: штукатурка, окраска фасадными красками (колер 002F2, палитра Текс, Тиккурила)
 - Декоративные детали: штукатурка, окраска фасадными красками (колер RAL 9003)
 - Цоколь: штукатурка, окраска фасадными красками (колер 114F2, палитра Текс, Тиккурила)
 - Кровля: покрытие металлическими листами (колер RR 32)
 - Глава, шпиль, кресты: сусальное золото

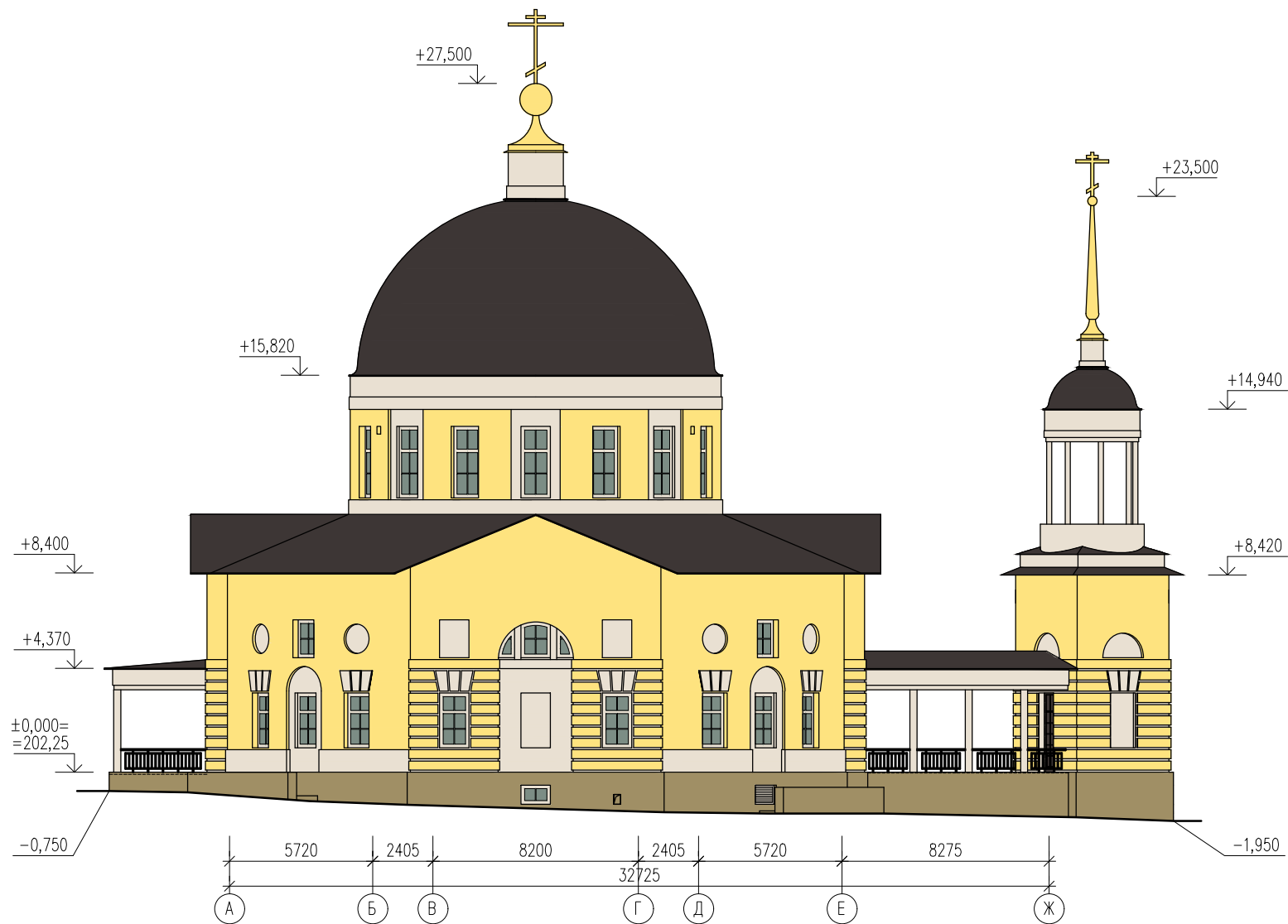
Храм. Схема фасада в осях Ж-А



Применяемые отделочные материалы

- Стена: штукатурка, окраска фасадными красками (колор 002F2, палитра Текс, Тиккурила)
- Декоративные детали: штукатурка, окраска фасадными красками (колор RAL 9003)
- Цоколь: штукатурка, окраска фасадными красками (колор 114F2, палитра Текс, Тиккурила)
- Кровля: покрытие металлическими листами (колор RR 32)
- Глава, шпиль, кресты сусальное золото

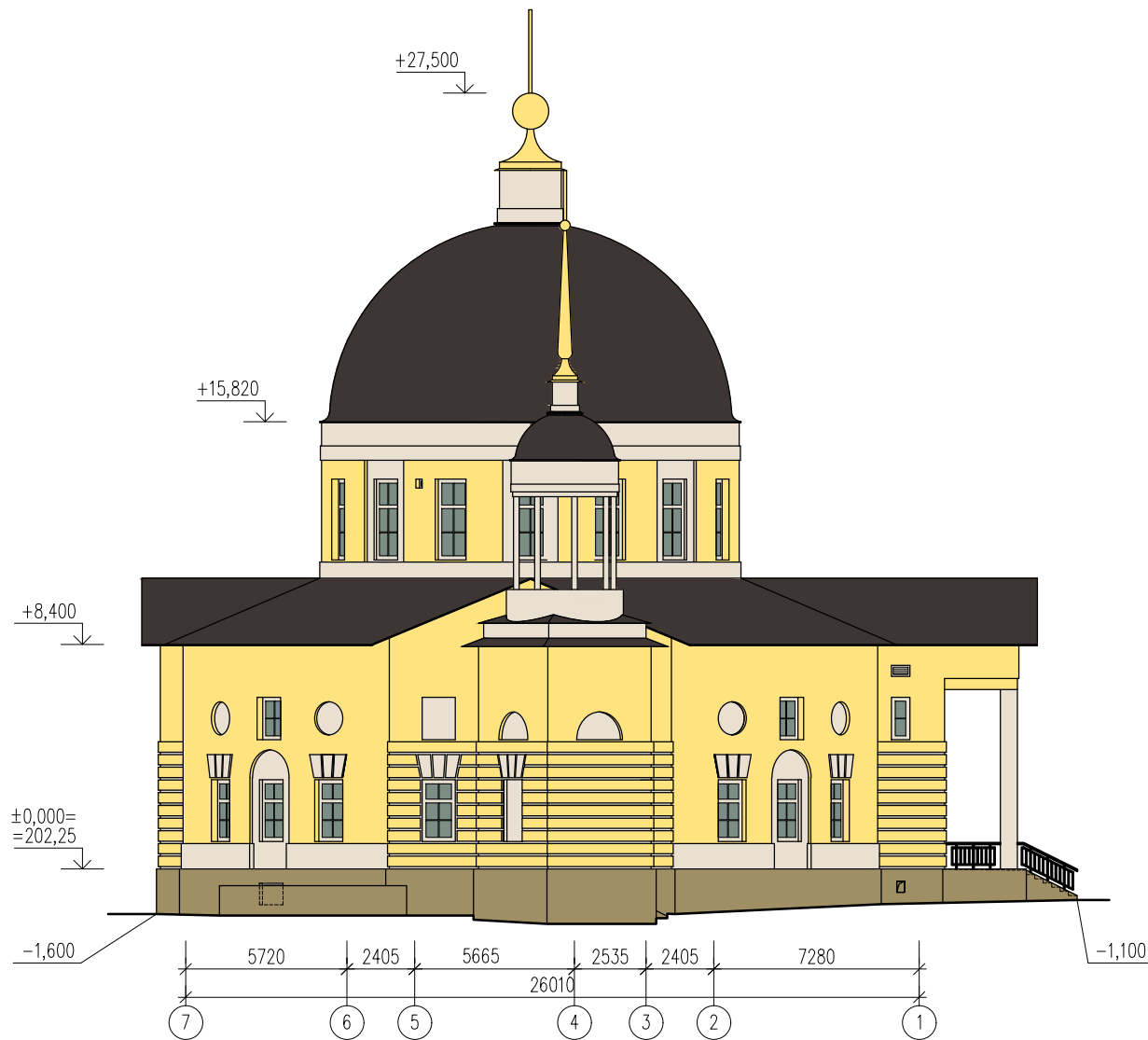
Храм. Схема фасада в осях 1-7



Применяемые отделочные материалы

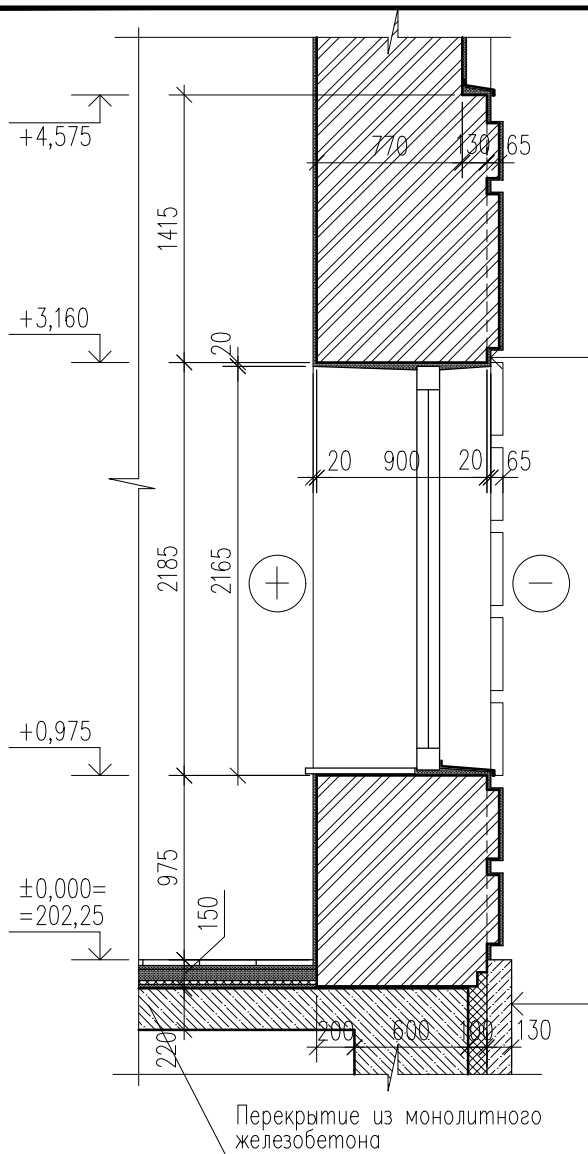
- Стена: штукатурка, окраска фасадными красками (кколер 002F2, палитра Текс, Тиккурила)
- Декоративные детали: штукатурка, окраска фасадными красками (колер RAL 9003)
- Цоколь: штукатурка, окраска фасадными красками (колер 114F2, палитра Текс, Тиккурила)
- Кровля: покрытие металлическими листами (колер RR 32)
- Глава, шпиль, кресты: сусальное золото

Храм. Схема фасада в осях А-Ж



- Применяемые отделочные материалы
- Стена: штукатурка, окраска фасадными красками (колер 002F2, палитра Текс, Тиккурила)
 - Декоративные детали: штукатурка, окраска фасадными красками (колер RAL 9003)
 - Цоколь: штукатурка, окраска фасадными красками (колер 114F2, палитра Текс, Тиккурила)
 - Кровля: покрытие металлическими листами (колер RR 32)
 - Глава, шпиль, кресты: сусальное золото

Храм. Схема фасада в осях 7-1



Стена. Тип1

Штукатурка (внутри) – 20 мм
Кирпичная кладка – 900 мм
Штукатурка (снаружи) – 20 мм


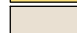



Цоколь. Тип1

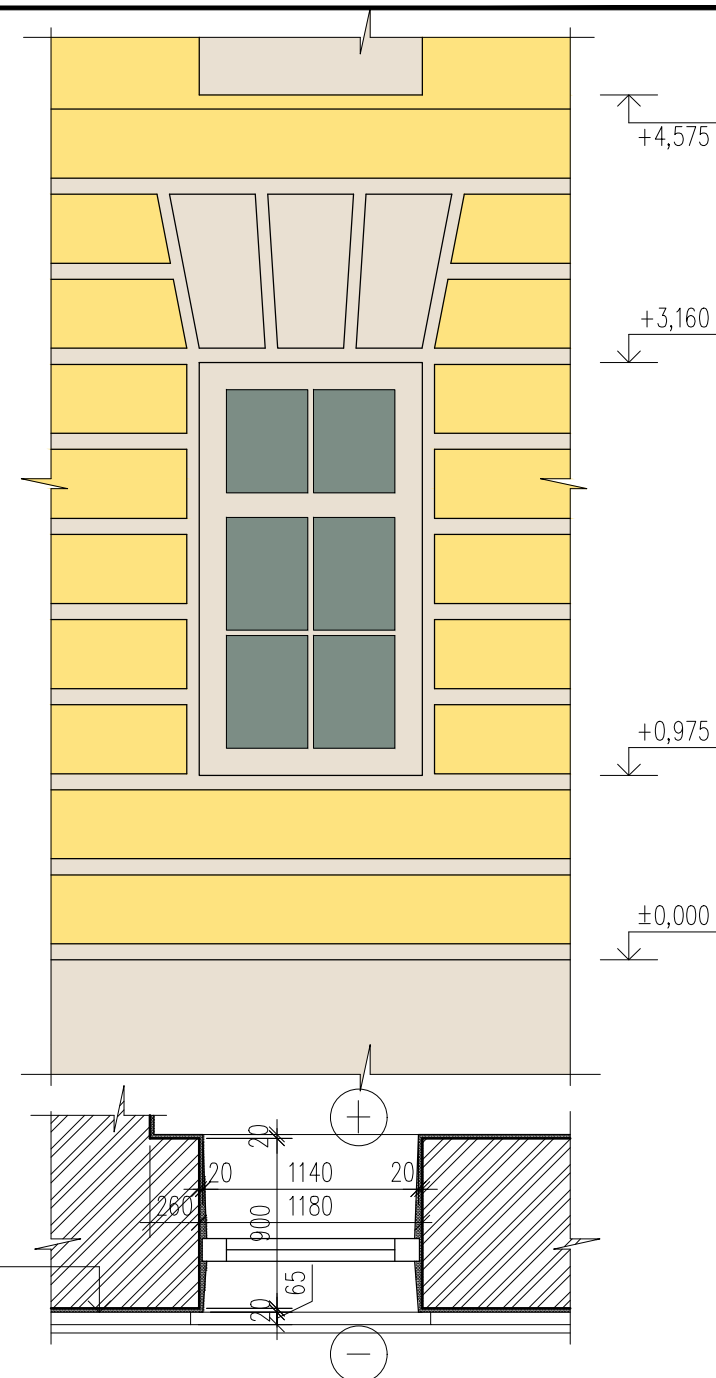
Штукатурка (снаружи)
Кирпичная кладка – 120мм
Утеплитель: экструдированный пенополистирол "Пеноплекс" – 100 мм
Гидроизоляция: "Техноэласт ЭПП" (2 слоя) – 10мм
Стена из монолитного железобетона – 600 мм
Затирка (изнутри)

Стена. Тип1

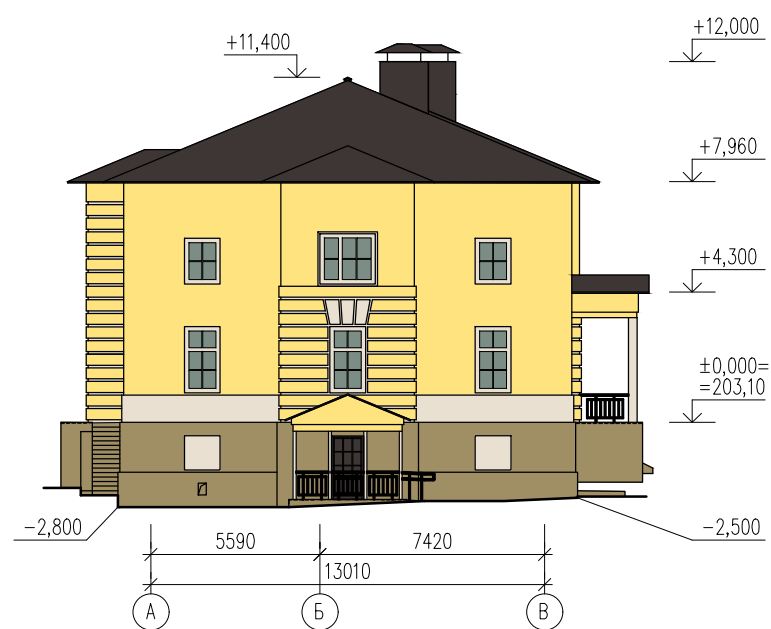
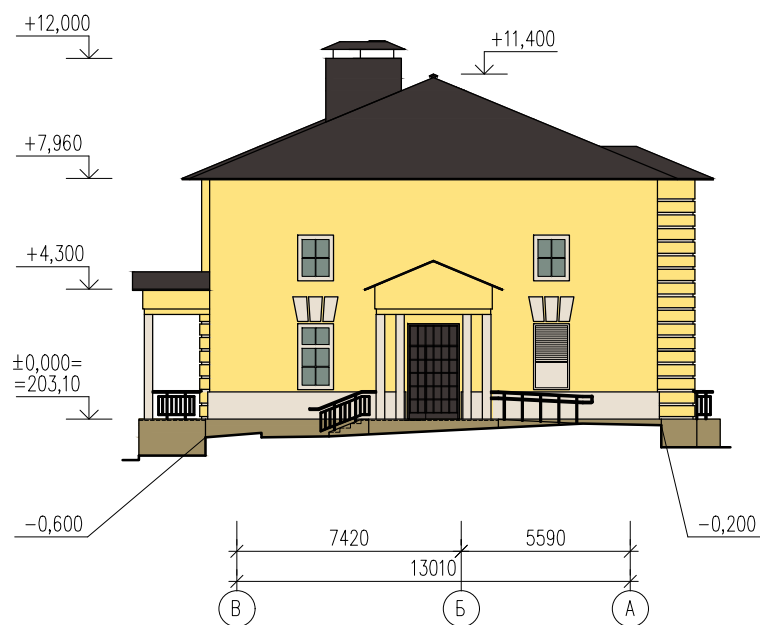
Штукатурка (изнутри) – 20 мм
Кирпичная кладка – 900 мм
Штукатурка (снаружи) – 20 мм

Применяемые отделочные материалы

-  Стена: штукатурка, окраска фасадными красками (колер 002F2, палитра Текс, Тиккурила)
-  Декоративные детали: штукатурка, окраска фасадными красками (колер RAL 9003)
-  Цоколь: штукатурка, окраска фасадными красками (колер 114F2, палитра Текс, Тиккурила)
-  Кровля: покрытие металлическими листами (колер RR 32)
-  Оконные конструкции: пластик (колер RAL 9003)



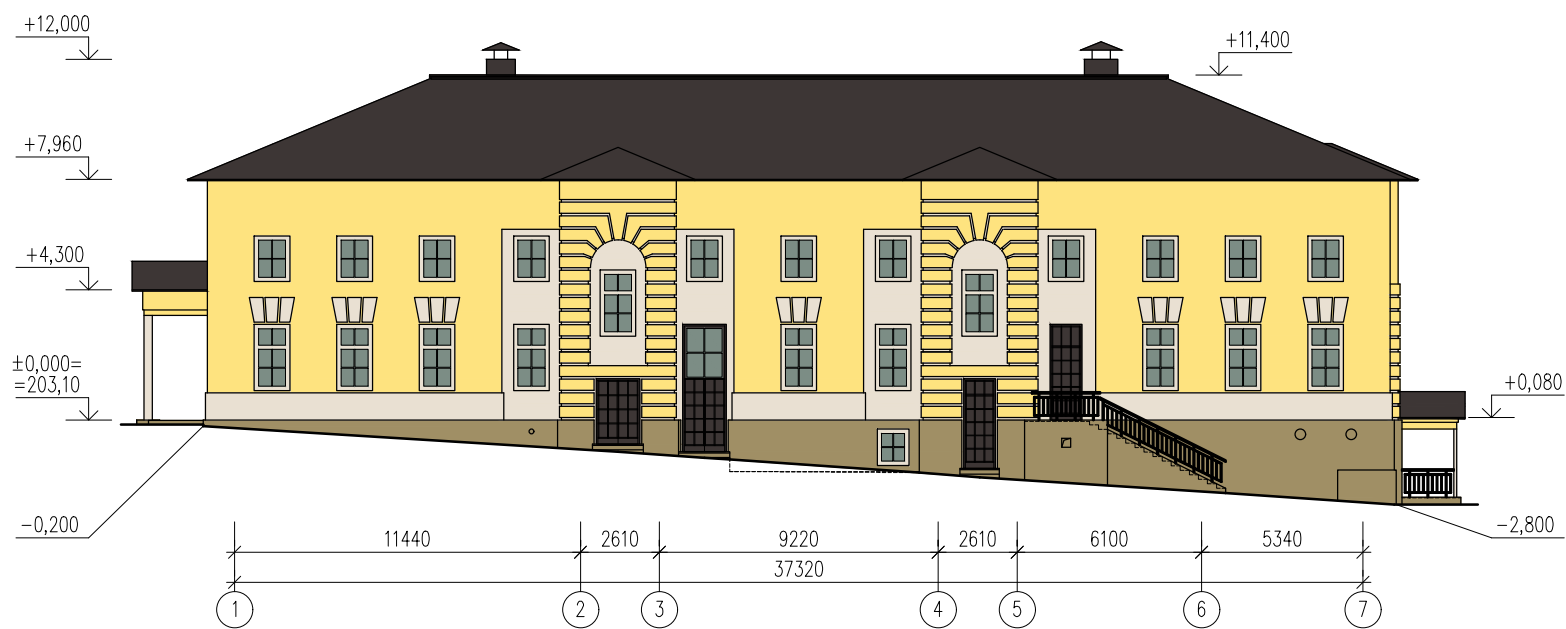
Храм. Схема фрагмента фасада



Применяемые отделочные материалы

- Стена: штукатурка, окраска фасадными красками (колер 002F2, палитра Текс, Тиккурила)
- Декоративные детали: штукатурка, окраска фасадными красками (колер RAL 9003)
- Цоколь: штукатурка, окраска фасадными красками (колер 114F2, палитра Текс, Тиккурила)
- Кровля: покрытие металлическими листами (колер RR 32)

Дом причта. Схема фасадов в осях В-А, А-В



- Применяемые отделочные материалы
- Стена: штукатурка, окраска фасадными красками (колер 002F2, палитра Текс, Тиккурила)
 - Декоративные детали: штукатурка, окраска фасадными красками (колер RAL 9003)
 - Цоколя: штукатурка, окраска фасадными красками (колер 114F2, палитра Текс, Тиккурила)
 - Кровля: покрытие металлическими листами (колер RR 32)

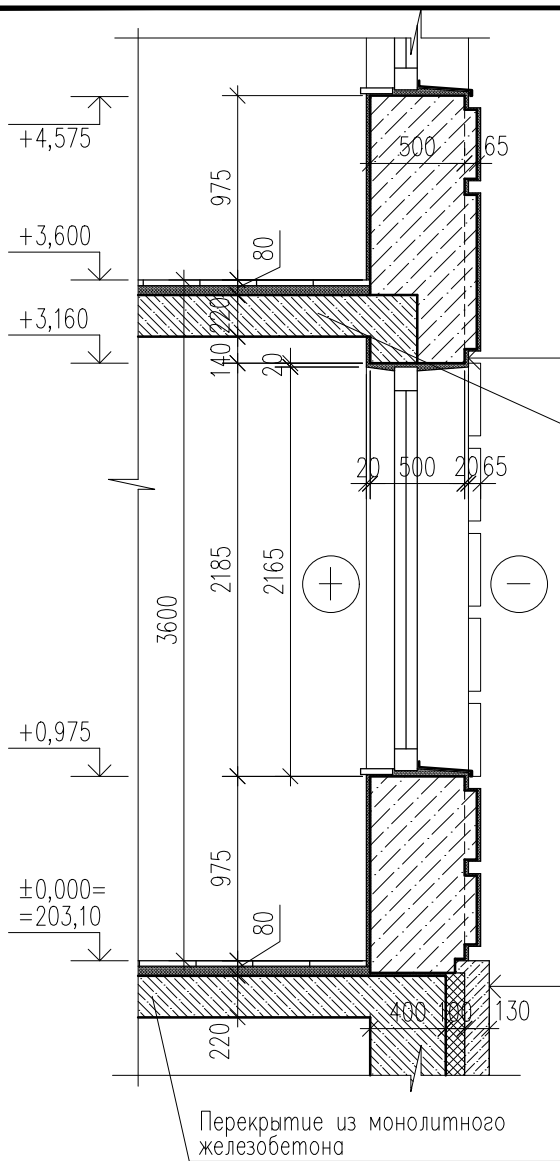
Дом причта. Схема фасада в осях 1-7



Применяемые отделочные материалы

- Стена: штукатурка, окраска фасадными красками (колер 002F2, палитра Текс, Тиккурила)
- Декоративные детали: штукатурка, окраска фасадными красками (колер RAL 9003)
- Цоколь: штукатурка, окраска фасадными красками (колер 114F2, палитра Текс, Тиккурила)
- Кровля: покрытие металлическими листами (колер RR 32)

Дом причта. Схема фасада в осях 7-1



Стена.Tun2

Штукатурка (изнутри) – 20 мм
Кладка из ячеистобетонных блоков – 500 мм
Штукатурка (снаружи) – 20 мм

Перекрытие из монолитного железобетона

Цоколь.Tun1






Штукатурка (снаружи)
Кирпичная кладка – 120 мм
Утеплитель: экструдированный пенополистирол "Пеноплекс" – 100 мм
Гидроизоляция: "Техноэласт ЭПП" (2 слоя) – 10 мм
Стена из монолитного железобетона – 200–400 мм
Затирка (изнутри)

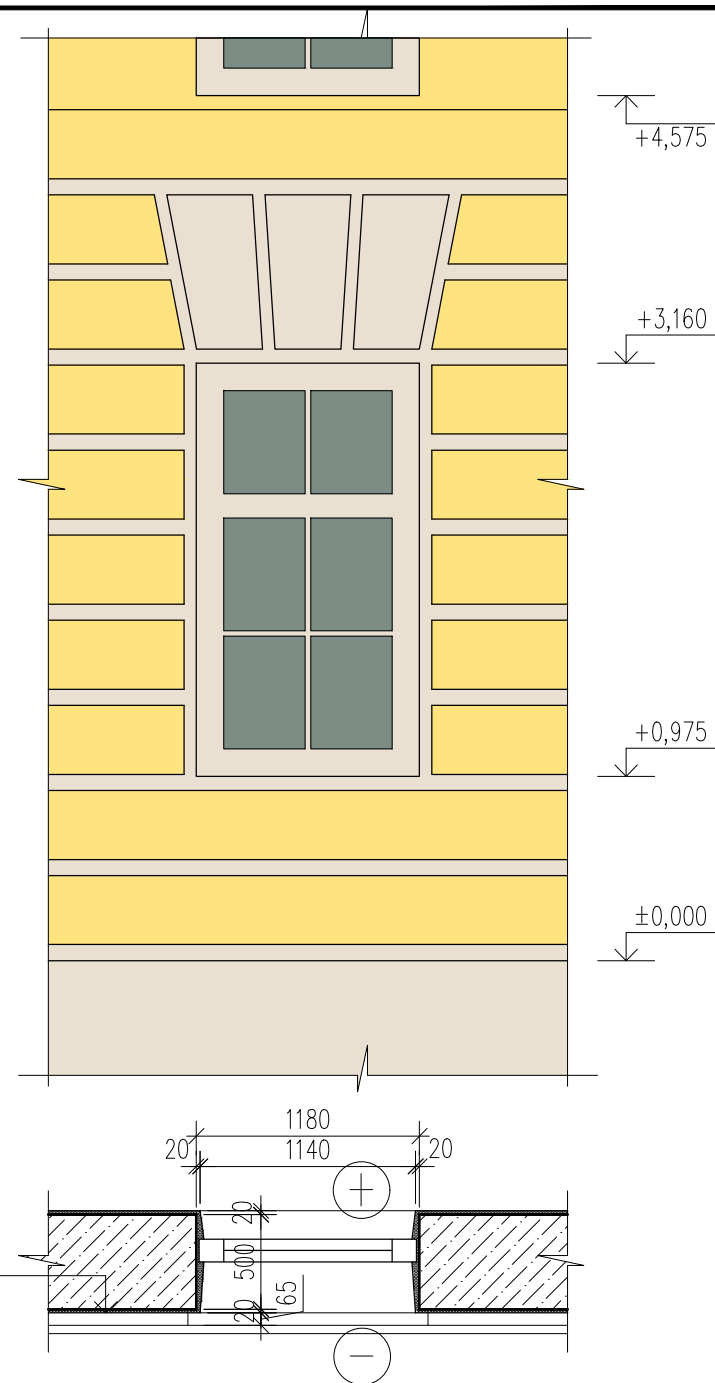
Стена.Tun2

Штукатурка (изнутри) – 20 мм
Кладка из ячеистобетонных блоков – 500 мм
Штукатурка (снаружи) – 20 мм

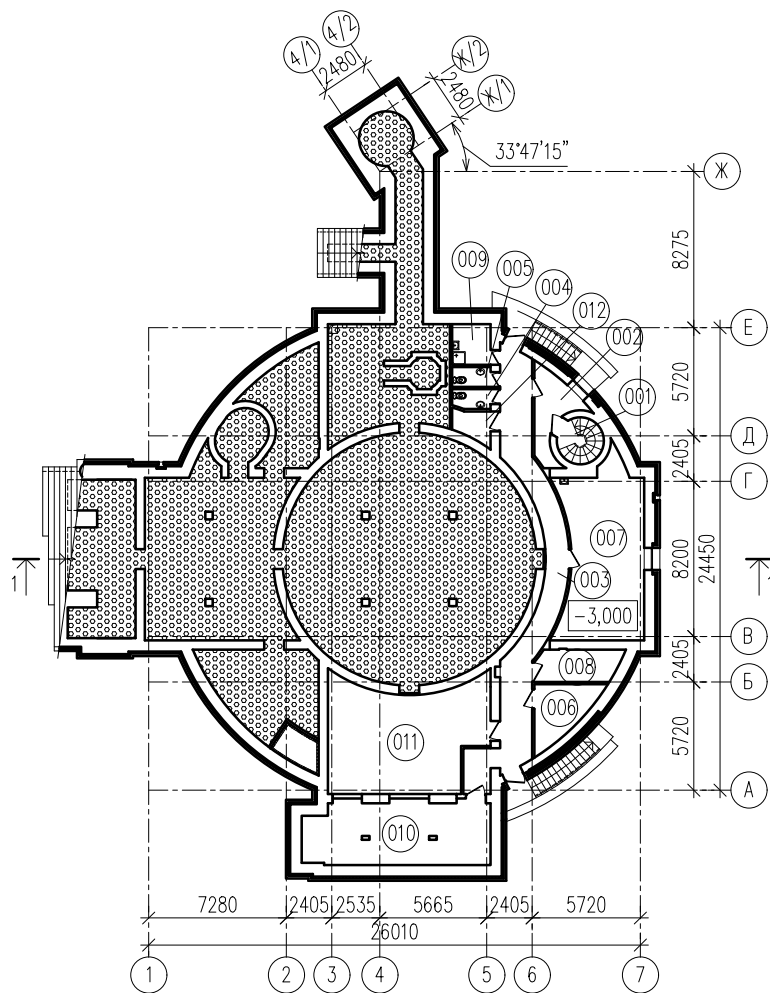
Перекрытие из монолитного железобетона

Применяемые отделочные материалы

-  Стена: штукатурка, окраска фасадными красками (колер 002F2, палитра Текс, Тиккурила)
-  Декоративные детали: штукатурка, окраска фасадными красками (колер RAL 9003)
-  Цоколь: штукатурка, окраска фасадными красками (колер 114F2, палитра Текс, Тиккурила)
-  Кровля: покрытие металлическими листами (колер RR 32)
-  Оконные конструкции: пластик (колер RAL 9003)

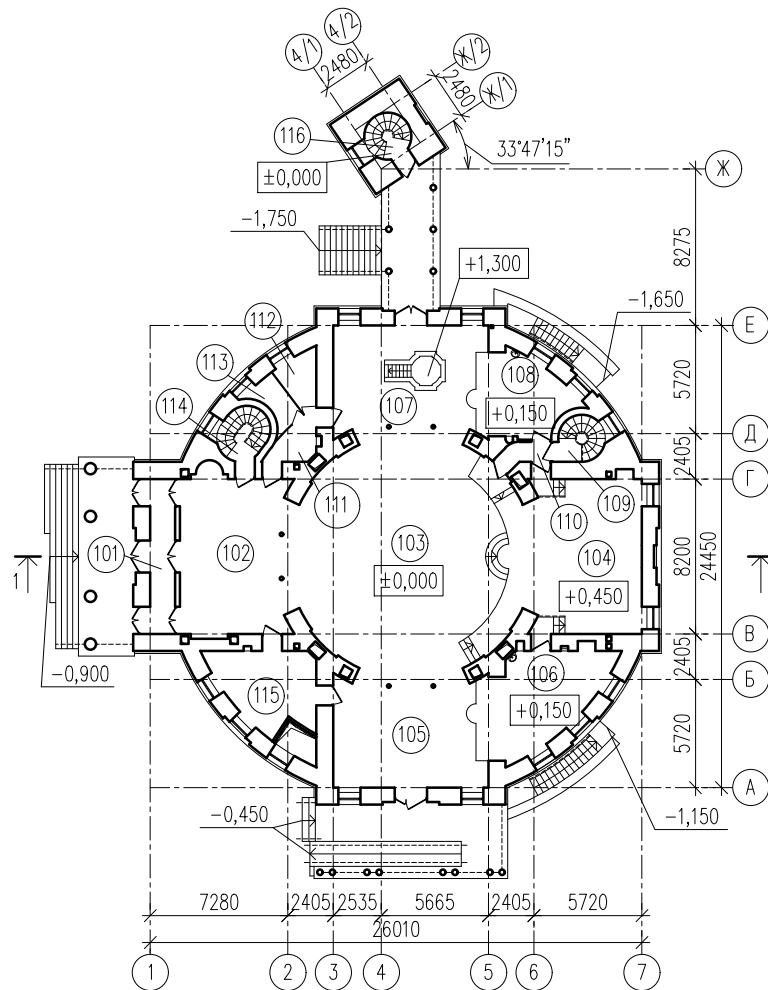


Дом причта. Схема фрагмента фасада



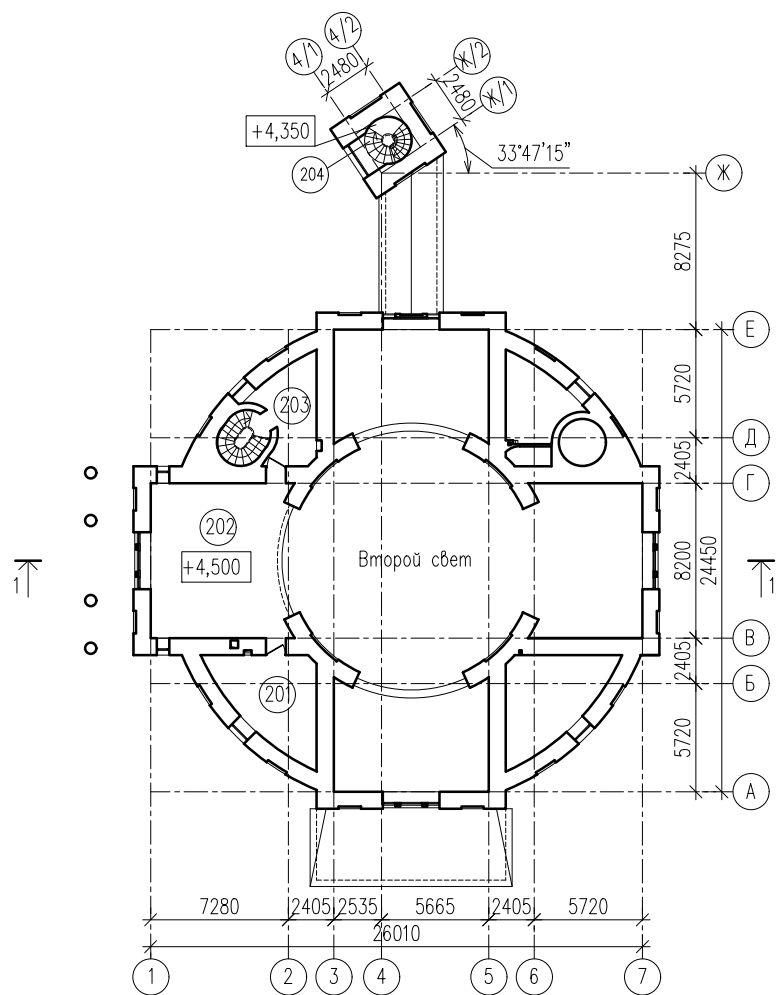
Экспликация помещений

Номер помещения	Наименование	Площадь, м2	Кат. помещения
001	Лестница для функциональной связи 1 этажа с подвалом	4.7	
002	Тамбур-шлюз с подпором воздуха	7.5	
003	Коридор	34.5	
004	Санузел для священнослужителей	2.0	
005	Санузел для персонала	2.0	
006	Электрощитовая	8.4	В4
007	Ризница	39.5	
008	Серверная	7.2	
009	Помещение предметов уборки	4.2	
010	ИТП	32.5	В4
011	Венткамера	44.4	В4
012	Подсобное помещение	2.8	
Суммарная площадь помещений на этаже		189.7	
Общая площадь этажа		214.0	



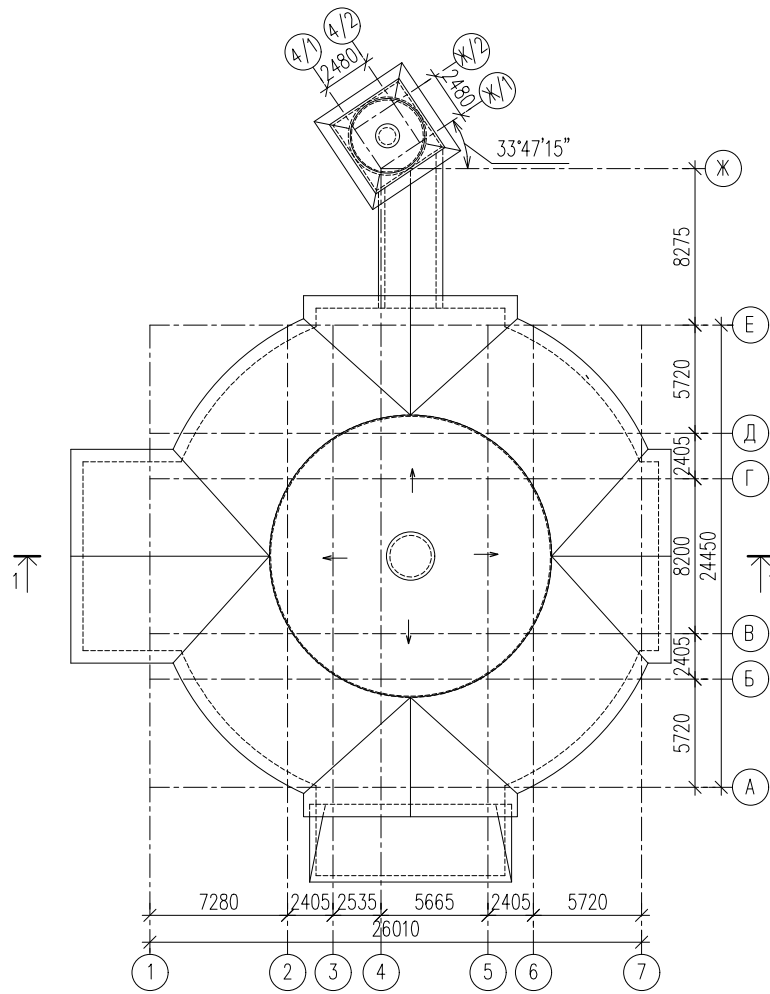
Экспликация помещений

Номер помещения	Наименование	Площадь, м2	Кат. помещения
101	Тамбур	11,0	
102	Притвор	43,0	
103	Храм. Зона молитвенного зала	133,0	
104	Храм. Зона алтаря	43,0	
105	Придел. Зона молитвенного зала	46,0	
106	Придел. Зона алтаря	24,0	
107	Крестильный придел. Зона молитвенного зала	46,0	
108	Крестильный придел. зона алтаря	13,0	
109	Лестница для функциональной связи 1 этажа с подвалом	5,0	
110	Коридор	3,0	
111	Коридор	5,0	
112	Гардеробная	5,0	
113	Гардеробная	4,0	
114	Лестница	6,0	
115	Притвор	20,0	
116	Лестница	5,0	
	Суммарная площадь помещений на этаже	412,0	
	Общая площадь этажа	495,0	

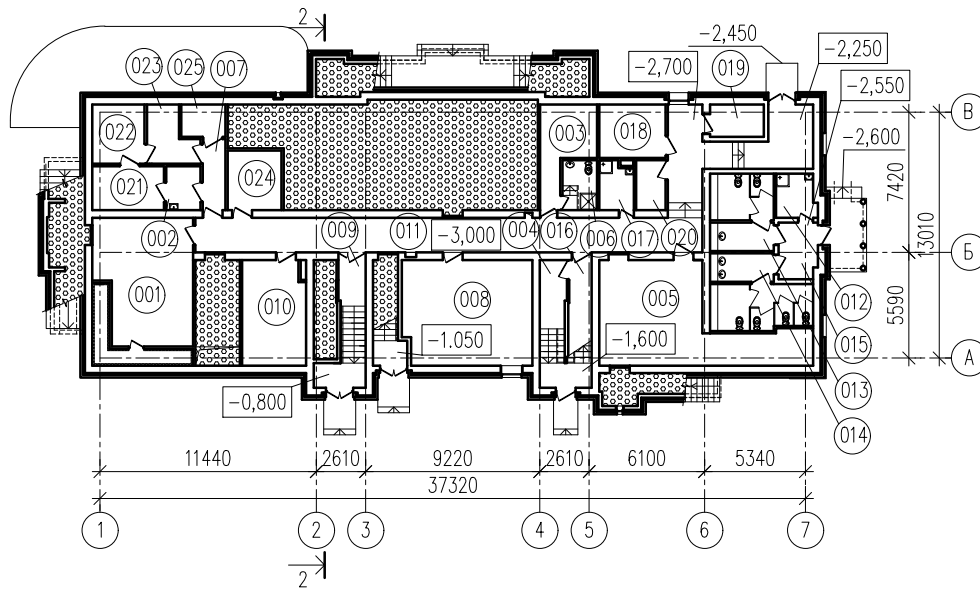


Экспликация помещений

Номер помещения	Наименование	Площадь, м2	Кат. помещения
201	Гардеробная персонала (служебное помещение)	24,0	
202	Храм. зона репетиционной (служебное помещение)	56,0	
203	Лестница	21,0	
204	Лестница	5,0	
	Суммарная площадь помещений на этаже	106,0	
	Общая площадь этажа	117,0	



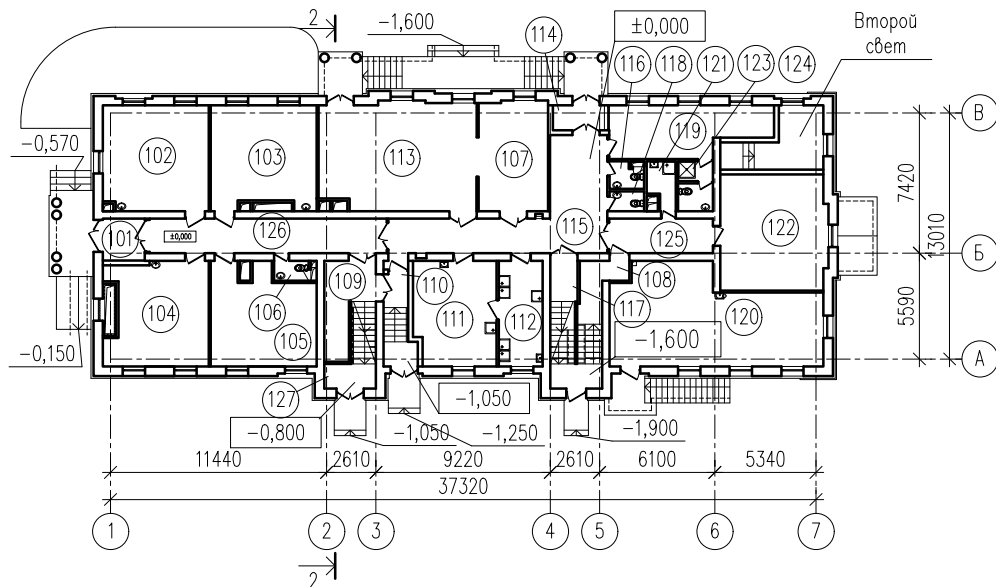
Храм. Схема плана кровли



Экспликация помещений

Номер помещения	Наименование	Площадь, м ²	Кат. помещения
001	Венткамера	38.2	В4
002	Кладовая грязного белья	4.2	В4
003	Помещение персонала	11.1	
004	Лестница для функциональной связи 1 этажа с подвалом	10.7	
005	ЦТП	40.5	Г
006	Санузел с душевой	4.8	
007	Коридор	4.5	В4

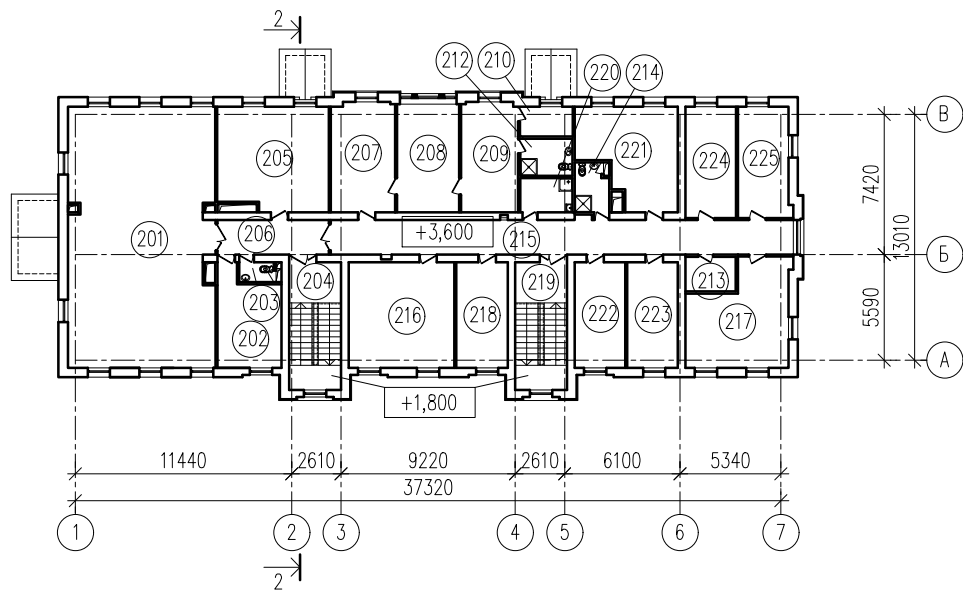
Номер помещения	Наименование	Площадь, м ²	Кат. помещения
008	Кладовая	37.6	
009	Лестница	10.7	
010	Водомерный узел	18.2	Д
011	Коридор	72.1	
012	Помещение предметов уборки	4.8	
013	Мужской санузел для прихожан	12.1	
014	Женский санузел для прихожан	17.3	
015	Тамбур	6.1	
016	Тамбур-шлюз с подпором воздуха	6.2	
017	Помещение предметов уборки	4.3	
018	Помещение для размещения электрического распределительного устройства	9.7	В4
019	Серверная	4.7	В4
020	Подсобное помещение	3.9	
021	Постирочное помещение	8.8	В4
022	Гладильное помещение	8.7	В4
023	Кладовая чистого белья	6.8	В4
024	Венткамера	9.0	В4
025	Зона размещения теплового оборудования	4.0	В4
	Суммарная площадь помещений на этаже	359.0	
	Общая площадь этажа	407.0	



Экспликация помещений

Номер помещения	Наименование	Площадь, м ²	Кат. помещения
101	Тамбур	4,9	
102	Кабинет	31,0	
103	Кабинет	29,6	
104	Кабинет	28,3	
105	Гардероб	27,6	
106	Санузел	1,9	
107	Повседневная трапезная	21,4	

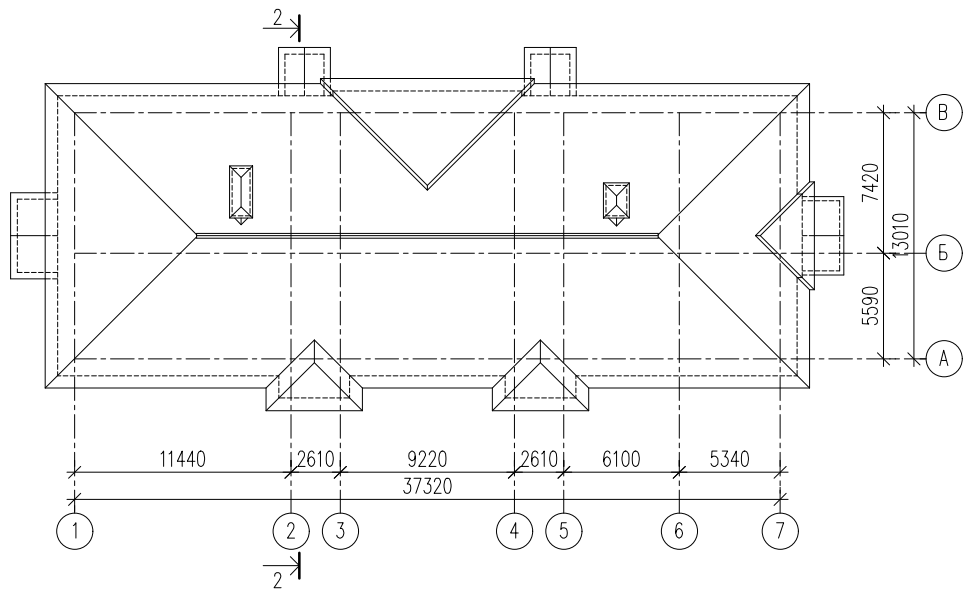
Номер помещения	Наименование	Площадь, м ²	Кат. помещения
108	Лестница для функциональной связи 1 этажа с подвалом	12,0	
109	Лестница	10,1	
110	Тамбур	7,1	
111	Комната приема пищи	23,9	В4
112	Моечная посуды	13,0	Д
113	Праздничная трапезная	46,7	
114	Тамбур	3,6	
115	Вестибюль	34,6	
116	Санузел	2,4	
117	Лестница	3,1	
118	Санузел	1,9	
119	Помещение охраны	21,0	
120	Мастерская	52,1	В3
121	Помещение предметов уборки	3,4	
122	Кладовая продуктов	34,4	В3
123	Шлюз с душевой	1,9	
124	Санузел	2,7	
125	Коридор	10,0	
126	Коридор	22,9	
127	Лестница	3,6	
	Суммарная площадь помещений на этаже	455,1	
	Общая площадь этажа	535,0	



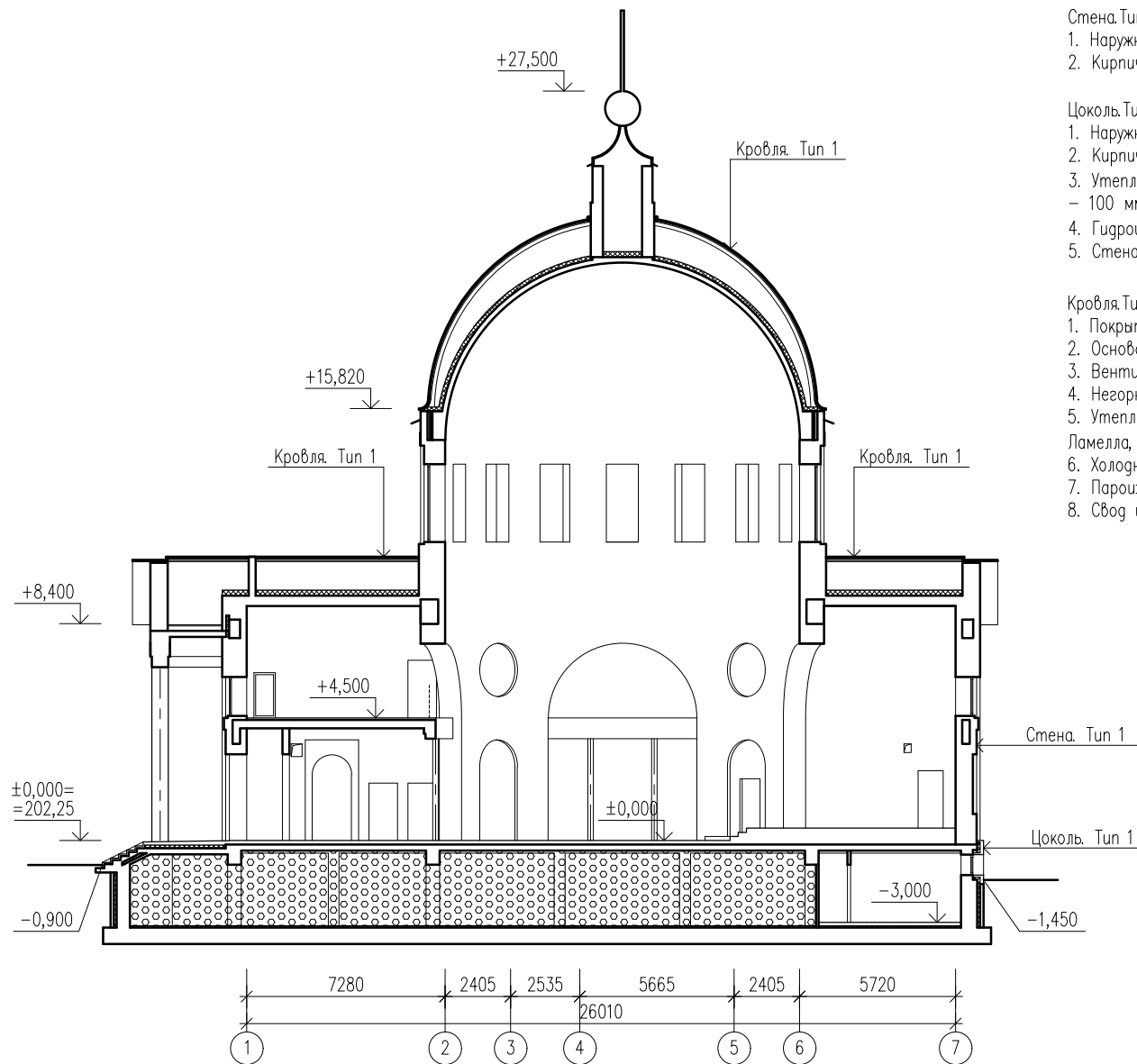
Экспликация помещений

Номер помещения	Наименование	Площадь, м2	Кат. помещения
201	Офисное помещение	105,7	
202	Кабинет	16,2	
203	Санузел	1,9	
204	Лестница	18,5	
205	Библиотека	31,8	
206	Коридор	10,8	

Номер помещения	Наименование	Площадь, м2	Кат. помещения
207	Приемная	19,8	
208	Кабинет настоятеля	18,8	
209	Комната отдыха настоятеля	17,5	
210	Гардероб настоятеля	4,4	
212	Санузел настоятеля с душевой	5,4	
213	Подсобное помещение	4,9	
214	Санузел с душевой	4,5	
215	Коридор	44,7	
216	Кабинет бухгалтерии	31,3	
217	Кабинет	26,8	
218	Кабинет старосты	15,3	
219	Лестница	18,5	
220	Помещение предметов уборки	5,0	
221	Кабинет	24,2	
222	Кабинет	15,0	
223	Кабинет	15,0	
224	Кабинет	15,8	
225	Кабинет	15,9	
	Суммарная площадь помещений	487,7	
	Общая площадь этажа	535,0	



Дом причта. Схема плана кровли

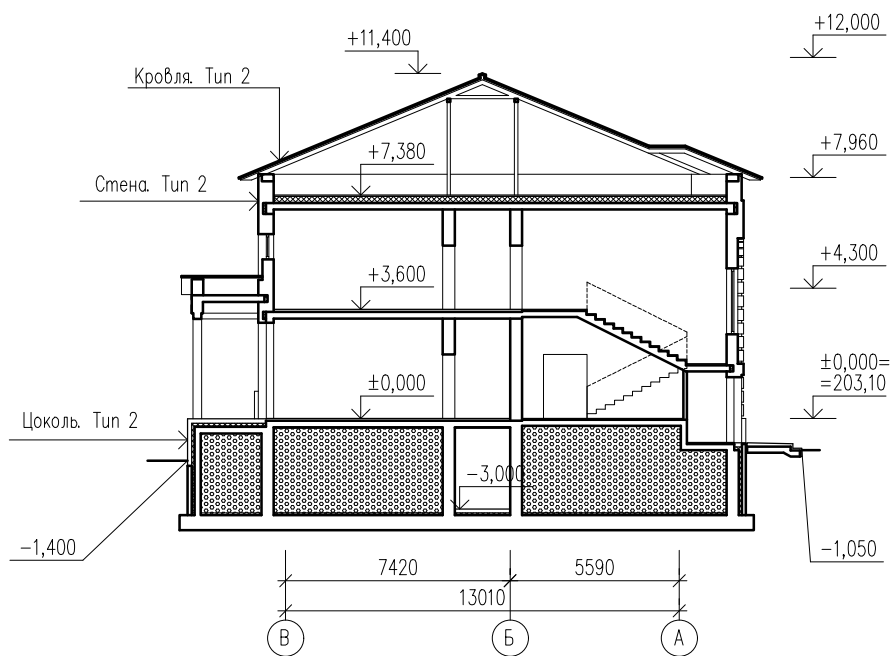


Стена.Тун1.
 1. Наружная штукатурка.
 2. Кирпичная кладка – 900мм.

Цоколь.Тун1.
 1. Наружная штукатурка.
 2. Кирпичная кладка – 120мм.
 3. Утеплитель: экструдированный пенополистирол "Пеноплекс" – 100 мм.
 4. Гидроизоляция: "Техноэласт ЭПП" (2 слоя) – 10мм.
 5. Стена из монолитного железобетона – 600 мм.

Кровля.Тун1.
 1. Покрытие металлическими листами.
 2. Основание под покрытие.
 3. Вентилируемый воздушный зазор.
 4. Негорючая паропроницающая ветрогидрозащитная мембрана.
 5. Утеплитель: минераловатные полосы Роквул Руф Баттс Н Ламелла, Лб=0,045 Вт/(м х К) – 200мм.
 6. Холодная мастика клей или полиуретановый клей.
 7. Пароизоляция: холодная мастика.
 8. Свод из монолитного железобетона – 200мм.

Храм. Разреза 1-1



Стена. Тип 2.

1. Наружная штукатурка.
2. Кладка из ячеистобетонных блоков – 500мм.

Цоколь. Тип 2.

1. Наружная штукатурка.
2. Кирпичная кладка – 120мм.
3. Утеплитель: экструдированный пенополистирол "Пеноплекс" – 100 мм.
4. Гидроизоляция: "Техноэласт ЭПП" (2 слоя) – 10мм.
5. Стена из монолитного железобетона – 200–400 мм.

Кровля. Тип 2.

1. Покрытие металлическими листами.
2. Основание под покрытие.
3. Вентилируемый воздушный зазор.
4. Стяжка из цементно-песчаного раствора, армированная сеткой, с выравниванием поверхности.
5. Разделительный слой: полиэтиленовая пленка.
6. Утеплитель: минераловатные полосы Роквул Руф Баттс Оптима, $\lambda_b=0,042 \text{ Вт}/(\text{м} \times \text{К})$ – 200мм.
7. Пароизоляция: полиэтиленовая пленка.
8. Стяжка из цементно-песчаного раствора с выравниванием поверхности.
8. Плита перекрытия из монолитного железобетона – 200мм.

Дом причта. Схема разреза 2-2

Пояснительная записка

Проектируемый храмовый комплекс расположен по адресу: г. Москва, ул. Днепропетровская, вл. 16. Комплекс входит в Программу строительства православных храмов в г. Москве "Программа-200", но для его строительства выполняется индивидуальный проект. Данный проект выполнен в соответствии с храмостроительными канонами и с учетом замечаний Искусствоведческой комиссии при Епархиальном совете г. Москвы (протокол заседания от 14.05.2014 г.).

Участок комплекса площадью 0,97 га расположен на территории жилой застройки приблизительно 1980-х гг. К востоку от участка расположена ул. Днепропетровская, к югу - территория 5-этажного гаража, к западу и северу - озелененные территории, примыкающие к 16-17-этажным жилым домам. Существующие отметки рельефа в пределах участка изменяются от 197,64 в северо-восточной части участка до 203,71 - в юго-западной. На участке расположены существующие деревянные здания храма и дома причта. Существующее ограждение участка размещено с отступом от границы. Въезд на участок осуществляется с северной стороны.

В составе проектируемого комплекса предусматриваются каменные здания храма и дома причта. Проектируемые здания размещаются на свободной от построек и транзитных инженерных сетей части участка. Здания обеспечены пожарными проездами. Проектируемая открытая автостоянка размещена в северо-западной части участка.

Проектируемый храм одноэтажный с антресолями, с подвалом и колокольной, связанной с основной частью здания колоннадой. Высота здания от проектной земли до верха подкрестного шара 29,45 м. Размеры в плане между крайними осями: 32,725 × 26,01 м. Высота: в помещениях основного назначения не менее 3,0 м (1 этаж); в помещениях вспомогательного назначения не менее 2,2 м (антресоль, подвал). На 1 этаже здания размещены основной храм и два придельных, один из которых - крестильный. На антресоли расположены служебные помещения. В подвале - технические и служебные помещения.

Проектируемый дом причта двухэтажный с подвалом. Размеры в плане между крайними осями: 37,32 × 13,01 м. Высота здания от проектной отметки земли до верха вентиляционных каналов 14,8 м. Высота: в помещениях основного назначения не менее 3,0 м (1 и 2 этажи); в помещениях вспомогательного назначения 2,2 м (подвал). На надземных этажах здания размещены трапезная, кабинеты, мастерская. В подвале - технические и служебные помещения, санузлы для прихожан.

Все этажи зданий обеспечены необходимыми эвакуационными выходами, в некоторые группы помещений дома причта устроены отдельные входы.

Проектируемый храмовый комплекс имеет нейтральное архитектурное окружение и отделен от большинства соседних зданий значительными озелененными территориями. По этой причине фасадное решение не ориентируется на окружение. Авторы стремились обогатить палитру образов современных православных храмов Москвы и обратились к малораспространенному сейчас в этой области стилю классицизм.

План проектируемого храма строится на сочетании круга - символа вечности и креста - символа спасения. В центре плана находится внутренний круг. От него отходят ветви креста, по касательной к которым проведен внешний круг. Внутренний круг занимает основной молитвенный зал. В ветвях креста расположены: основной алтарь, притвор, молитвенные залы приделов. Алтари приделов и служебные помещения западной части храма размещены между ветвями креста и внешним кругом. Объем, выстраиваемый на внутреннем круге, имеет

наибольшую высоту и перекрыт куполом. Объемы связаны друг с другом пропорцией "золотого сечения". Архитектура дома причта поддерживает стилистику храма.

Круглая форма храма позволяет ориентировать алтарь строго на восток, независимо от направления ул. Днепропетровская. При этом, колокольня, связанная с храмом колоннадой, и дом причта расположены параллельно улице. Строго-географическая ориентация алтаря не является обязательной, но в данном случае позволяет расположить проектируемый храм параллельно существующему храму и западной границе участка, а также, достичь более разнообразных ракурсов при наблюдении с ул. Днепропетровская. При движении вдоль улицы колокольня и дом причта образуют своеобразную раму для развернутого несколько иначе храма.

Цветовое решение фасадов предполагает традиционную для русского классицизма двухцветность. Сочетание охристых стен с кровлями цвета потемневшей меди и золотыми крестами создает теплый приятный колорит проектируемых зданий комплекса.

Сведения о применяемых материалах.

Несущие и ограждающие конструкции надземной части храма - кирпичная кладка. Перекрытия - сводчатые и плоские, монолитные.

Несущие и ограждающие конструкции надземной части дома причта - кладка из ячеистобетонных блоков. Перекрытия - плоские, монолитные.

Материалы наружной отделки.

Стены, декоративные детали: штукатурка, окраска фасадными красками.

Цоколь, крыльца: штукатурка, окраска фасадными красками.

Кровли: покрытие металлическими листами.

Глава, шпиль, кресты: сусальное золото.

Расчет количества машиномест.

Расчет выполнен согласно требованиям законодательства г.Москвы (прил.6 к региональным нормативам, утв. постановлением Правительства Москвы от 23.12.2015 N945-ПП).

Объект проектирования - религиозное использование (3.7) (храмы).

Суммарная поэтажная площадь объекта – 2228 м².

Место расположения объекта:

- зона Т2 - К3 = 0,85,

- проектируемый объект находится в радиусе не более 500 м от магистральной улично-дорожной сети, на которой организовано движение городского наземного общественного транспорта, но более 700 м от станций и платформ скоростного внеуличного транспорта (К2 = 0,85).

Расчет: $NB = S/S2 \times K3 \times K2 = 2228 \text{ м}^2 / 220 \text{ (расчетная единица)} \times 0,85 \times 0,85 = 7,32 \sim 7$ машиномест.

В соответствии с п.6.1.2.2 региональных нормативов до 25% машиномест допускается размещать на улично-дорожной сети: $7,32 \times 0,25 = 1,83 \sim 2$ машиноместа.

Итого:

- в границах участка размещено 5 машиномест, из них 2 машиноместа предусмотрено для инвалидов;

- за границами участка на улично-дорожной сети размещено еще 2 машиноместа.

Ведомость технико-экономических показателей объекта

Показатель	Ед. изм.	Проектируемый Храм, м2	Проектируемый Дом причта, м2	Существующие Храм и другие сооружения, м2	Комплекс, м2
Площадь участка	м2	-	-	-	9700
Площадь застройки	м2	740	685	261	1686
Общая площадь	м2	826	1477	-	2303
Надземная площадь	м2	612	1070	-	1682
Подземная площадь	м2	214	407	-	621
Суммарная поэтажная площадь в габаритах наружных стен	м2	778	1184	266	2228
Количество этажей	-	2 (1 надз. + 1 подз.)	3 (2 надз. + 1 подз.)	2 (2 надз. + 0 подз.)	3 (2 надз. + 1 подз.)
Верхняя относительная отметка	м	27,500 (от проект. отм. 0,000 Храма)	12,000 (от проект. отм. 0,000 Дома причта)	-	27,500 (от проект. отм. 0,000 Храма)
Верхняя абсолютная отметка	м	229,75	215,10	-	229,75
Предельная высота	м	29,410 (от сущ. отм. земли у Храма 200,34)	13,340 (от сущ. отм. земли у Дома причта 201,76)	-	29,410 (от сущ. отм. земли у Храма 200,34)
Предельная высота	м	29,450 (от проект. отм. земли у Храма 200,30)	14,800 (от проект. отм. земли у Дома причта 200,30)	-	29,450 (от проект. отм. земли у Храма 200,30)

Саморегулируемая организация

основанная на членские лиц, осуществляющих подготовку проектной документации

Некоммерческое партнерство «Объединение градостроительного планирования и проектирования»

Столешников пер., дом 14, Москва, 107031, www.sgorp.ru

Регистрационный номер в государственном реестре саморегулируемых организаций
СРО-П-021-28082009

г. Москва

«19» марта 2014 г.

СВЕТЛОТЕХПРОЕКТ

о допуске к определенному виду или видам работ, которые оказывают влияние на безопасность объектов капитального строительства

№ П-10-14-0436

Выдано члену саморегулируемой организации

Обществу с ограниченной ответственностью

"Эра Проект"

ОГРН 1067759993267, ИНН 7721571370, 109117, г.Москва, Волгоградский пр-кт, дом 113, корп.5

Основание выдачи Свидетельства **Решение Правления (Протокол № 0436-10 от «19» марта 2014 г.)**

Настоящим Свидетельством подтверждается допуск к работам, указанным в Приложении к настоящему Свидетельству, которые оказывают влияние на безопасность объектов капитального строительства.

Начало действия с «19» марта 2014 г.

Свидетельство без приложений недействительно.

Свидетельство выдано без ограничения срока и территории его действия.

Свидетельство выдано взамен ранее выданного от «10» января 2014 г. № П-9-14-0436

Президент

Действительный государственный советник

Российской Федерации I класса



№ 0005012 *

Приложение
к Свидетельству о допуске
к определенному виду или
видам работ, которые оказывают
влияние на безопасность объектов
капитального строительства
от «19» марта 2014 г.
№ П-10-14-0436

Виды работ, которые оказывают влияние на безопасность объектов капитального строительства, включая особо опасные и технически сложные объекты капитального строительства (кроме объектов использования атомной энергии) и о допуске к которым член Саморегулируемой организации Некоммерческого партнерства «Объединение градостроительного планирования и проектирования»

Общество с ограниченной ответственностью "Эра Проект"
имеет Свидетельство

№	Наименование вида работ
1	1. Работы по подготовке схемы планировочной организации земельного участка: 1.1. Работы по подготовке генерального плана земельного участка 1.2. Работы по подготовке схемы планировочной организации трассы линейного объекта 1.3. Работы по подготовке схемы планировочной организации полосы отвода линейного сооружения
2	2. Работы по подготовке архитектурных решений
3	3. Работы по подготовке конструктивных решений
4	6. Работы по подготовке технологических решений: 6.2. Работы по подготовке технологических решений общественных зданий и сооружений и их комплексов 6.3. Работы по подготовке технологических решений производственных зданий и сооружений и их комплексов 6.4. Работы по подготовке технологических решений объектов транспортного назначения и их комплексов 6.7. Работы по подготовке технологических решений объектов специального назначения и их комплексов
5	8. Работы по подготовке проектов организации строительства, сносу и демонтажу зданий и сооружений, продлению срока эксплуатации и консервации
6	9. Работы по подготовке проектов мероприятий по охране окружающей среды
7	10. Работы по подготовке проектов мероприятий по обеспечению пожарной безопасности
8	11. Работы по подготовке проектов мероприятий по обеспечению доступа маломобильных групп населения
9	12. Работы по обследованию строительных конструкций зданий и сооружений



№ 0005013 *

Приложение
к Свидетельству о допуске
к определенному виду или
видам работ, которые оказывают
влияние на безопасность объектов
капитального строительства
от «19» марта 2014 г.
№ П-10-14-0436

Виды работ, которые оказывают влияние на безопасность объектов капитального строительства (кроме особо опасных и технически сложных объектов, объектов использования атомной энергии) и о допуске к которым член Саморегулируемой организации Некоммерческого партнерства «Объединение градостроительного планирования и проектирования»

Общество с ограниченной ответственностью "Эра Проект"
имеет Свидетельство

№	Наименование вида работ
1	1. Работы по подготовке схемы планировочной организации земельного участка: 1.1. Работы по подготовке генерального плана земельного участка 1.2. Работы по подготовке схемы планировочной организации трассы линейного объекта 1.3. Работы по подготовке схемы планировочной организации полосы отвода линейного сооружения
2	2. Работы по подготовке архитектурных решений
3	3. Работы по подготовке конструктивных решений
4	4. Работы по подготовке сведений о внутреннем инженерном оборудовании, внутренних сетях инженерно-технического обеспечения, о перечне инженерно-технических мероприятий: 4.1. Работы по подготовке проектов внутренних инженерных систем отопления, вентиляции, кондиционирования, противодымной вентиляции, теплоснабжения и холодоснабжения 4.2. Работы по подготовке проектов внутренних инженерных систем водоснабжения и канализации
5	5. Работы по подготовке сведений о наружных сетях инженерно-технического обеспечения, о перечне инженерно-технических мероприятий: 5.1. Работы по подготовке проектов наружных сетей теплоснабжения и их сооружений 5.2. Работы по подготовке проектов наружных сетей водоснабжения и канализации и их сооружений 5.3. Работы по подготовке проектов наружных сетей электроснабжения до 35 кВ включительно и их сооружений 5.4. Работы по подготовке проектов наружных сетей электроснабжения не более 110 кВ включительно и их сооружений 5.5. Работы по подготовке проектов наружных сетей электроснабжения 110 кВ и более и их сооружений 5.6. Работы по подготовке проектов наружных сетей слаботочных систем
6	6. Работы по подготовке технологических решений: 6.1. Работы по подготовке технологических решений жилых зданий и их комплексов 6.2. Работы по подготовке технологических решений общественных зданий и сооружений и их комплексов



№ 0005014 *