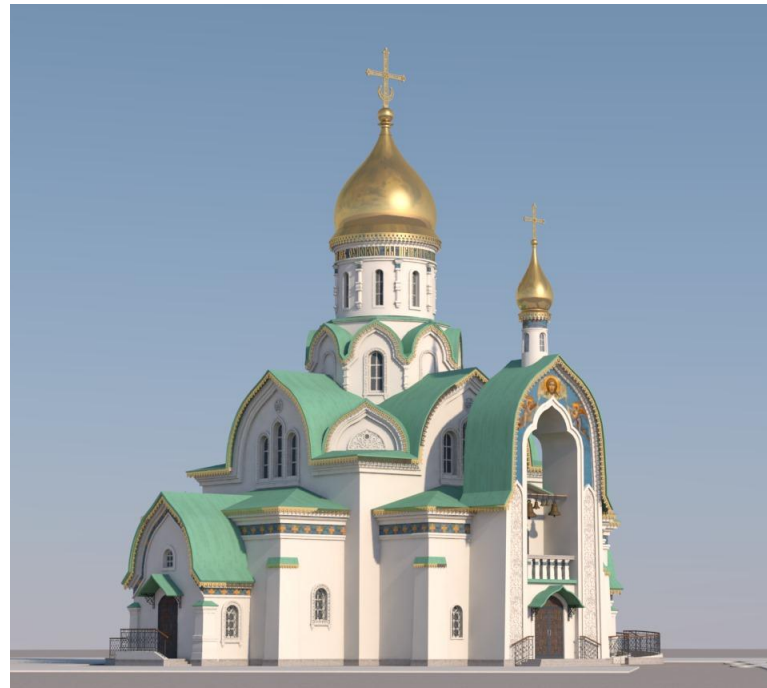


ООО "АРХИ-ТЕКТОН"

Храм Святителя Луки Исповедника, архиепископа Симферопольского,
при ГБУЗ "ГКБ № 64 ДЗМ"
по адресу: г. Москва, ул. Вавилова, д.61

Заказчик: Религиозная организация "Финансово-хозяйственное управление
Русской Православной Церкви (Московский Патриархат)



2018 год

ООО "АРХИ-ТЕКТОН"

Храм Святителя Луки Исповедника, архиепископа Симферопольского, при ГБУЗ "ГКБ № 64 ДЗМ"
по адресу: г. Москва, ул. Вавилова, д.61

Председатель Религиозной организации
"Финансово-хозяйственное управление
Русской Православной Церкви
(Московский Патриархат)"

Митрополит
Рязанский и
Михайловский



АРХИТЕКТУРНО-ГРАДОСТРОИТЕЛЬНОЕ РЕШЕНИЕ

Директор НП "Единая Служба Заказчика
Московской Патриархии"

Митрополит
Рязанский и
Михайловский



Марк

Викарий Святейшего Патриарха Московского и всея Руси,
Управляющий Юго-Западным викариатством города Москвы

Епископ Дмитровский



Феофилакт

Настоятель Храма преподобной Евфросинии,
великой княгини Московской

иеромонах Клавдиан (Сафонов)



Проектировщик - ООО "АРХИ-ТЕКТОН"



Генеральный директор - О.А. Зорикова

Руководитель авторского коллектива - О.Ю. Зориков

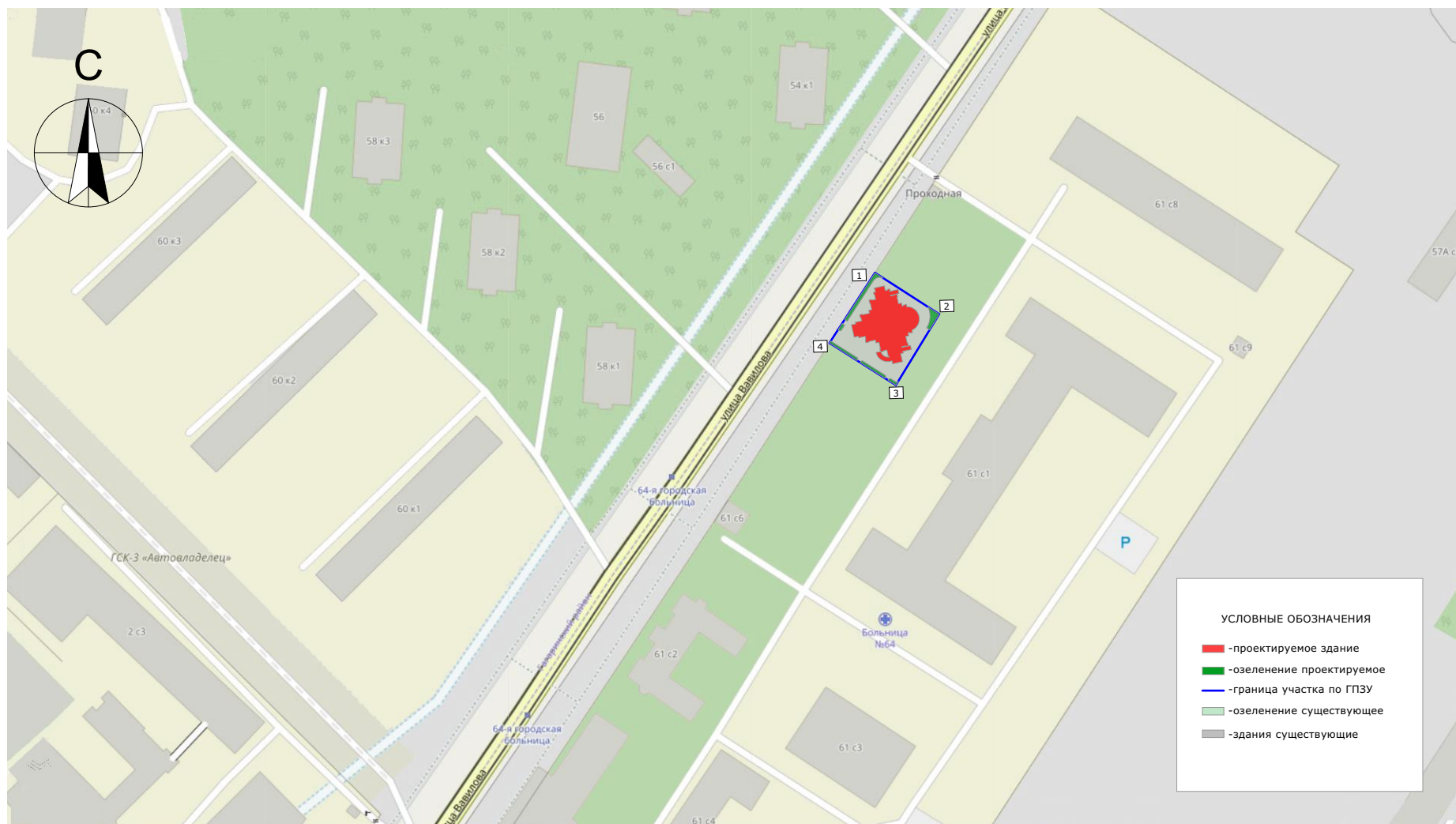
Главный архитектор проекта - Д.Н. Иванов

г. Москва, 2017 г.

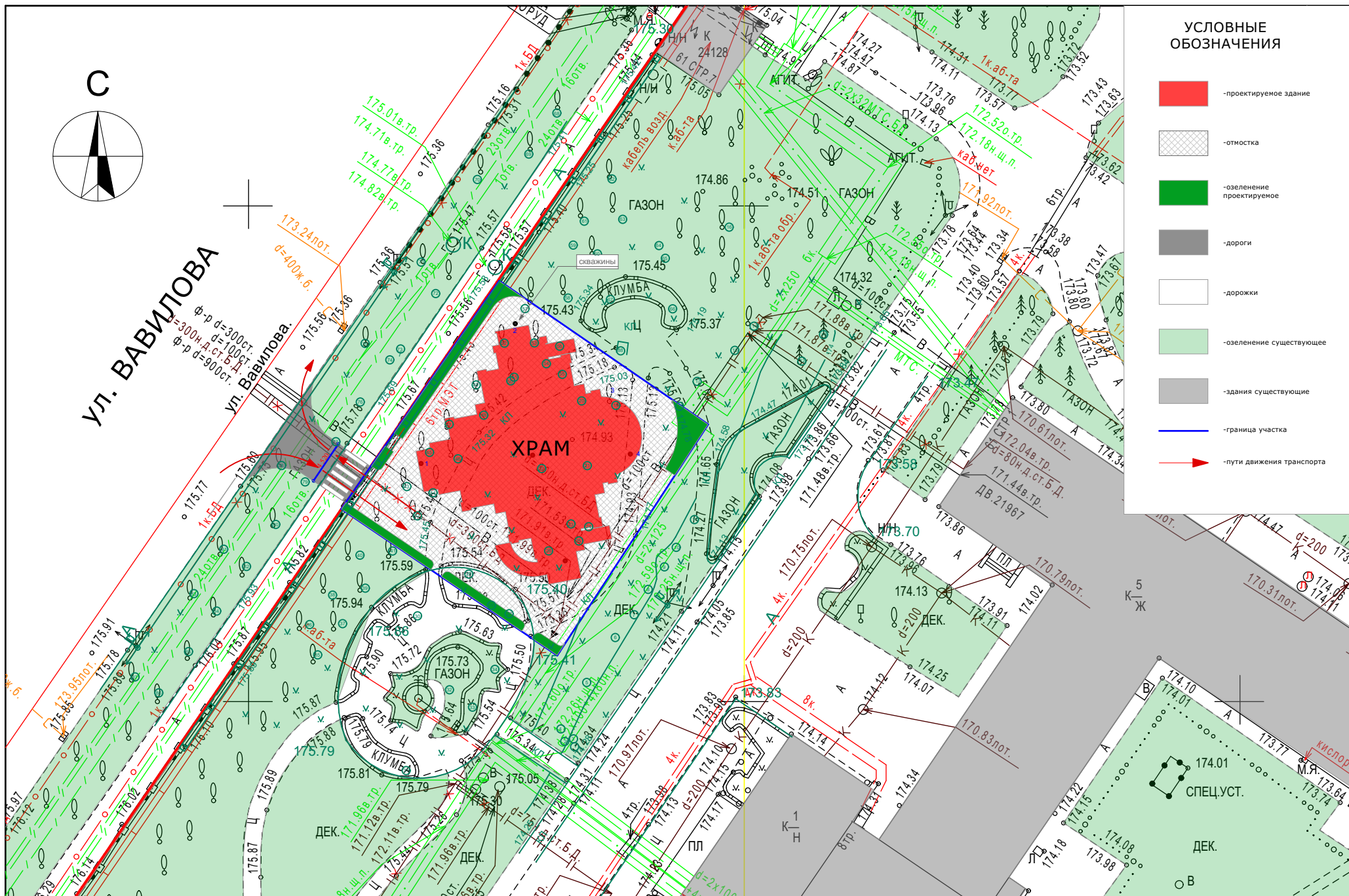
Содержание:

Титульный лист	1	Схема южного фасада в осях 1-10	14
Содержание буклета	2	Схема северного фасада в осях 10-1	15
Схема ситуационного плана М 1:2000	3	Схема западного фасада в осях М-А	16
Схема планировочной организации земельного участка	4	Схема восточного фасада в осях А-М	17
Схема развертки фасада по ул. Вавилова	5	Перспектива 1	18
Фотофиксация существующего положения	6	Перспектива 2	19
Фотомонтаж	7	Перспектива 3	20
План на отм. -3.330 М 1:200	8	Перспектива 4	21
План на отм. 0.000 М 1:200	9	Фрагменты фасада	22
План на отм. +3.250 М 1:200	10	Пояснительная записка	23
План кровли М 1:200	11	Технико-экономические показатели	24
Разрез 1-1 М 1:200	12	СРО	25
Разрез 2-2 М 1:200	13		

ООО "АРХИ-ТЕКТОН"	Храм Святителя Луки Исповедника, архиепископа Симферопольского, при ГБУЗ "ГКБ № 64 ДЗМ" по адресу: г. Москва, ул. Вавилова, д.61		Религиозная организация "Финансово- хозяйственное управление Русской Православной Церкви (Московский Патриархат)	2
-------------------	---	--	---	---



ООО "АРХИ-ТЕКТОН"	Храм Святителя Луки Исповедника, архиепископа Симферопольского, при ГБУЗ "ГКБ № 64 ДЗМ" по адресу: г. Москва, ул. Вавилова, д.61	Ситуационный план М1:2000	Религиозная организация "Финансово- хозяйственное управление Русской Православной Церкви (Московский Патриархат)	3
-------------------	---	------------------------------	---	---



**УСЛОВНЫЕ
ОБОЗНАЧЕНИЯ**

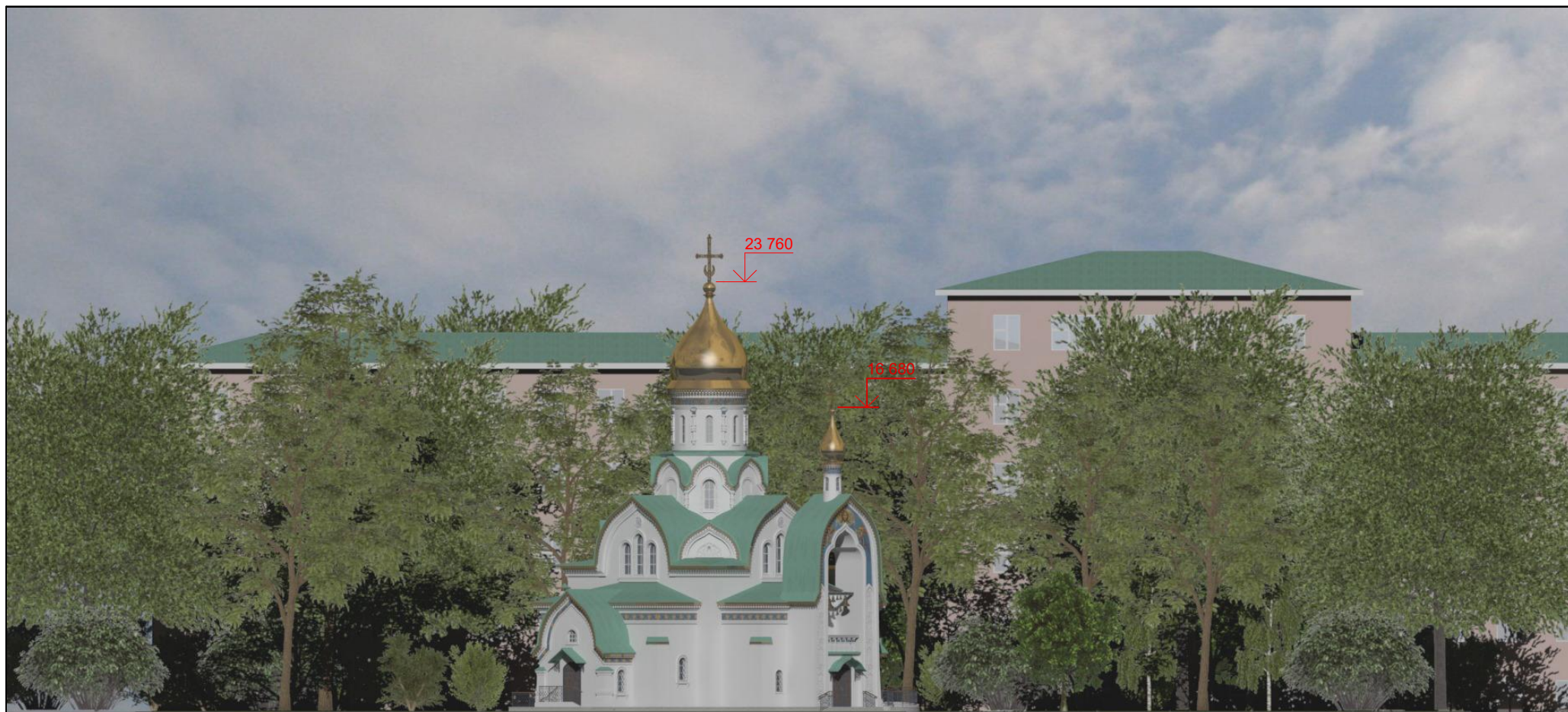
- проектируемое здание
- отмостка
- озеленение проектируемое
- дороги
- дорожки
- озеленение существующее
- здания существующие
- граница участка
- ▶ - пути движения транспорта

ООО "АРХИ-ТЕКТОН"

Храм Святителя Луки Исповедника,
архиепископа Симферопольского, при ГБУЗ
"ГКБ № 64 ДЗМ"
по адресу: г. Москва, ул. Вавилова, д.61

Схема планировочной организации
земельного участка, совмещенная со
схемой транспортной организации
территории
М 1:500

Религиозная организация "Финансово-
хозяйственное управление
Русской Православной Церкви (Московский
Патриархат)



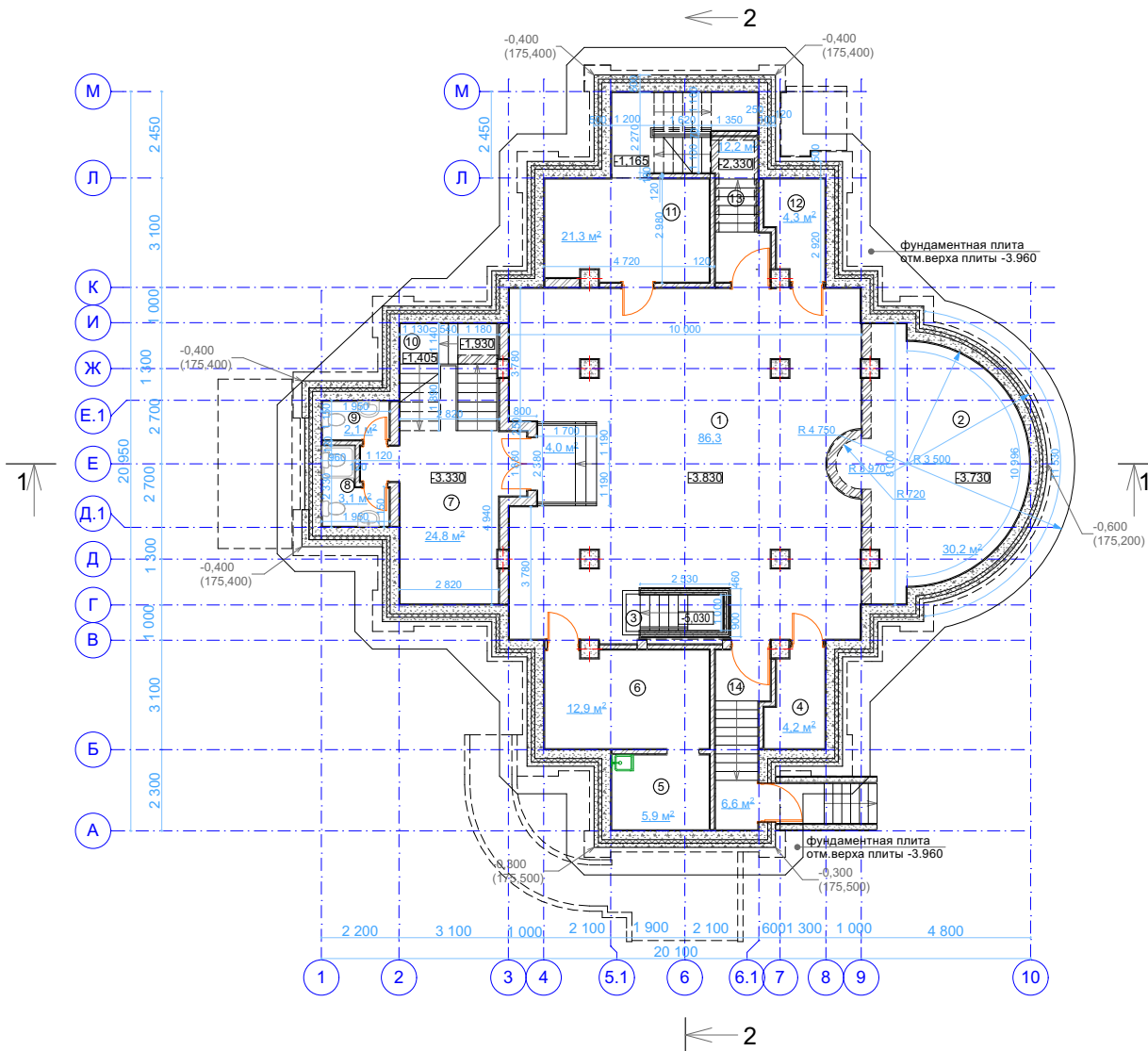
ООО "АРХИ-ТЕКТОН"	Храм Святителя Луки Исповедника, архиепископа Симферопольского, при ГБУЗ "ГКБ № 64 ДЗМ" по адресу: г. Москва, ул. Вавилова, д.61	Схема развертки фасада по улице Вавилова	Религиозная организация "Финансово- хозяйственное управление Русской Православной Церкви (Московский Патриархат)	5
-------------------	---	---	---	---



ООО "АРХИ-ТЕКТОН"	Храм Святителя Луки Исповедника, архиепископа Симферопольского, при ГБУЗ "ГКБ № 64 ДЗМ" по адресу: г. Москва, ул. Вавилова, д.61	Фиксация существующего положения	Религиозная организация "Финансово- хозяйственное управление Русской Православной Церкви (Московский Патриархат)	6
-------------------	---	-------------------------------------	---	---



ООО "АРХИ-ТЕКТОН"	Храм Святителя Луки Исповедника, архиепископа Симферопольского, при ГБУЗ "ГКБ № 64 ДЗМ" по адресу: г. Москва, ул. Вавилова, д.61	Фотомонтаж . Вид со стороны ул. Вавилова	Религиозная организация "Финансово-хозяйственное управление Русской Православной Церкви (Московский Патриархат)	7
-------------------	--	--	---	---



Экспликация помещений

Номер помещения	Наименование помещения	Площадь, м ²
①	Помещение храма 1	86,3
②	Помещение храма 2	30,2
③	Купель	3,4
④	Подсобное помещение	4,2
⑤	Подсобное помещение	5,9
⑥	Подсобное помещение	12,9
⑦	Коридор	24,8
⑧	Санузел	3,1
⑨	Санузел	2,1
⑩	Лестница № 1	7,6
⑪	Техническое помещение	21,3
⑫	Техническое помещение	4,3
⑬	Лестница № 2	12,2
⑭	Лестница № 5	6,6

0,000 = 175,800

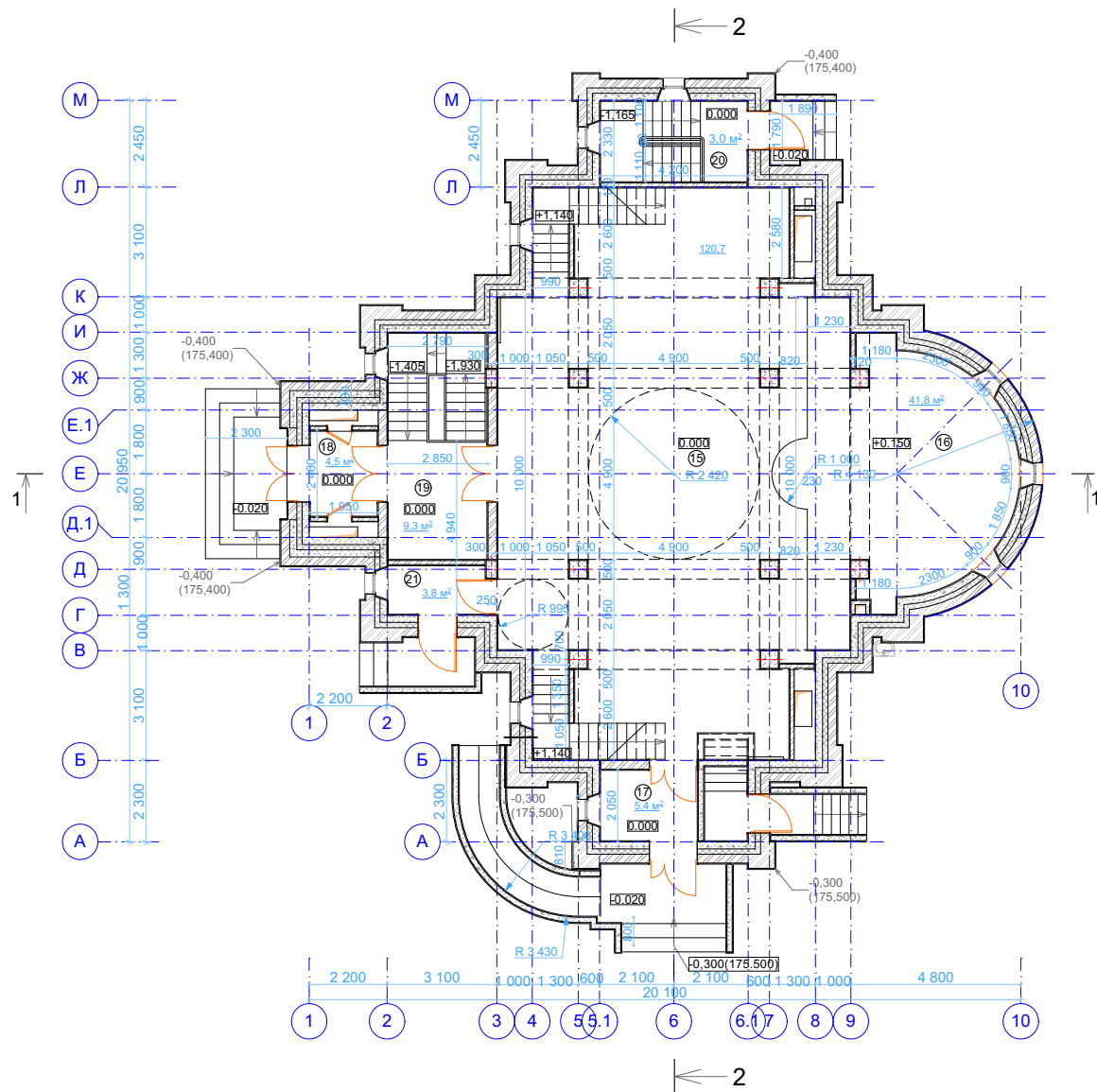
ООО "АРХИ-ТЕКТОН"

Храм Святителя Луки Исповедника,
архиепископа Симферопольского, при ГБУЗ
"ГКБ № 64 ДЗМ"
по адресу: г. Москва, ул. Вавилова, д.61

План на отм. -3.330, М 1:200

Религиозная организация "Финансово-
хозяйственное управление
Русской Православной Церкви (Московский
Патриархат)

8



Экспликация помещений

Номер помещения	Наименование помещения	Площадь, м ²
15	Помещение храма 1	120,7
16	Помещение храма 2	41,8
17	Тамбур	5,4
18	Тамбур	4,5
19	Коридор	9,3
20	Тамбур	3,0
21	Тамбур	3,8

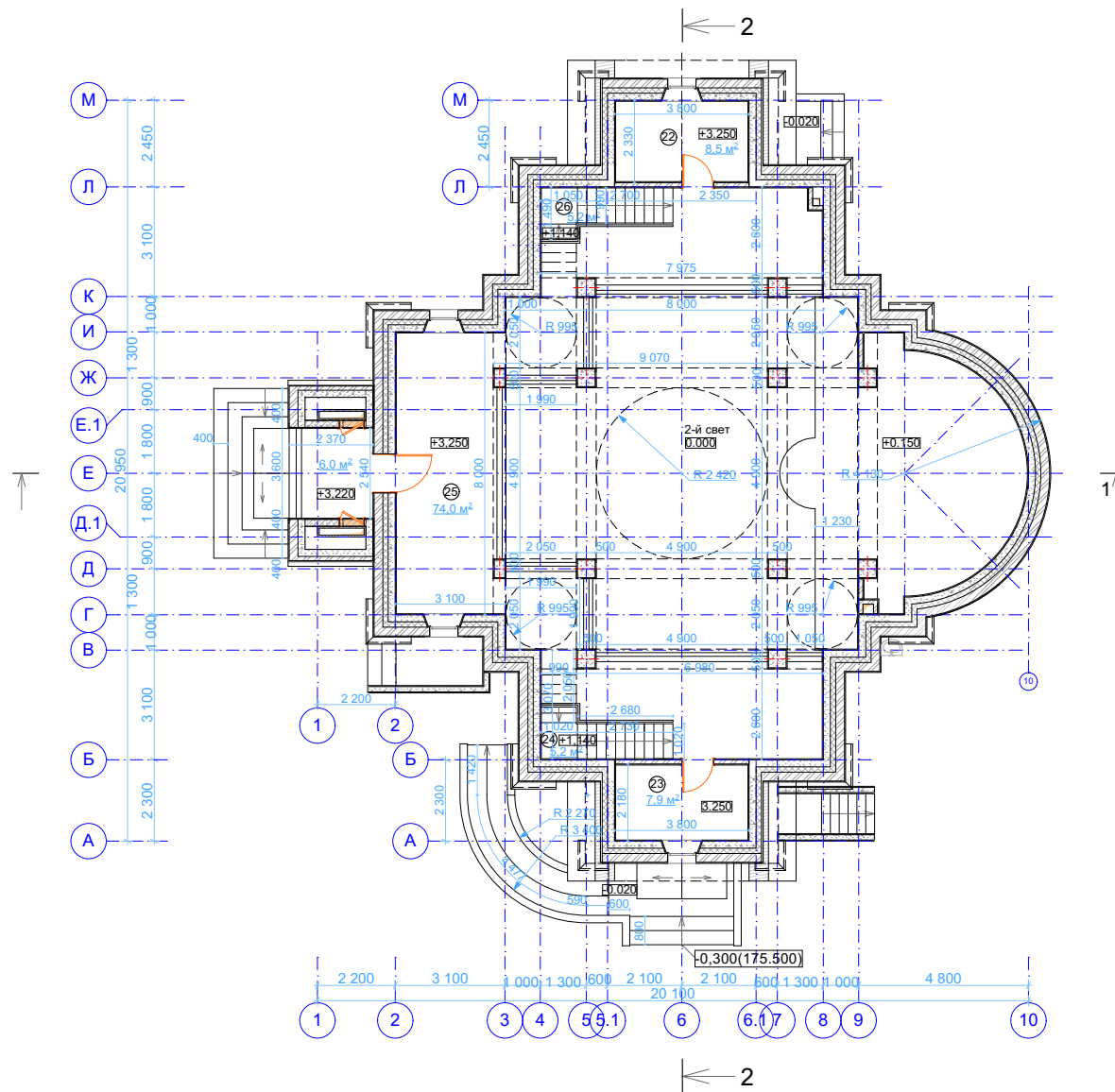
0,000 = 175,800

ООО "АРХИ-ТЕКТОН"

Храм Святителя Луки Исповедника,
архиепископа Симферопольского, при ГБУЗ
"ГКБ № 64 ДЗМ"
по адресу: г. Москва, ул. Вавилова, д.61

План на отм. 0,000, М 1:200

Религиозная организация "Финансово-
хозяйственное управление
Русской Православной Церкви (Московский
Патриархат)



Экспликация помещений

Номер помещения	Наименование помещения	Площадь, м ²
22	Подсобное помещение	8,5
23	Подсобное помещение	7,9
24	Лестница № 4	5,2
25	Коридор	74,0
26	Лестница № 3	5,2

0,000 = 175,800

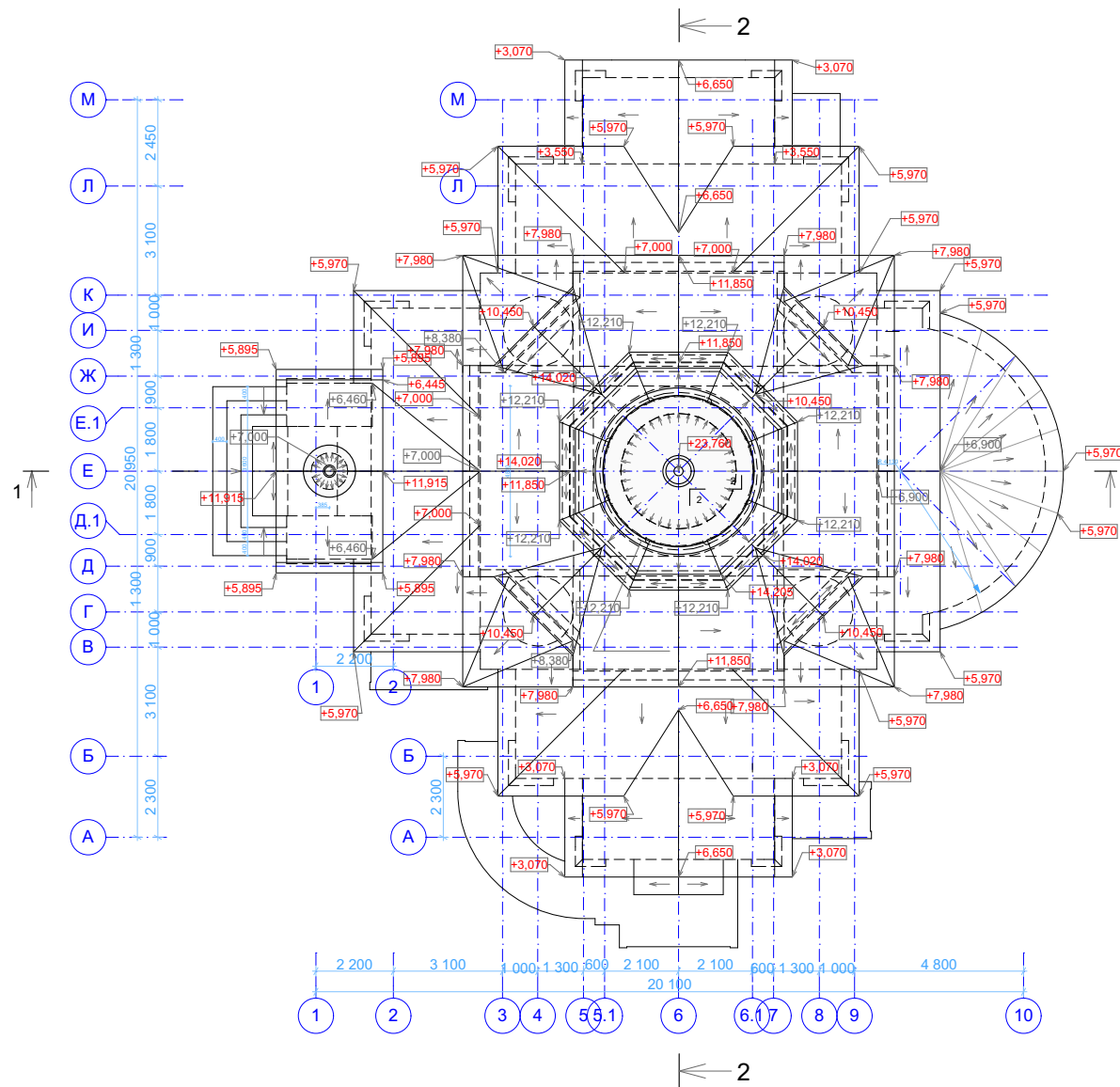
ООО "АРХИ-ТЕКТОН"

Храм Святителя Луки Исповедника,
архиепископа Симферопольского, при ГБУЗ
"ГКБ № 64 ДЗМ"
по адресу: г. Москва, ул. Вавилова, д.61

План на отм. +3,250,М 1:200

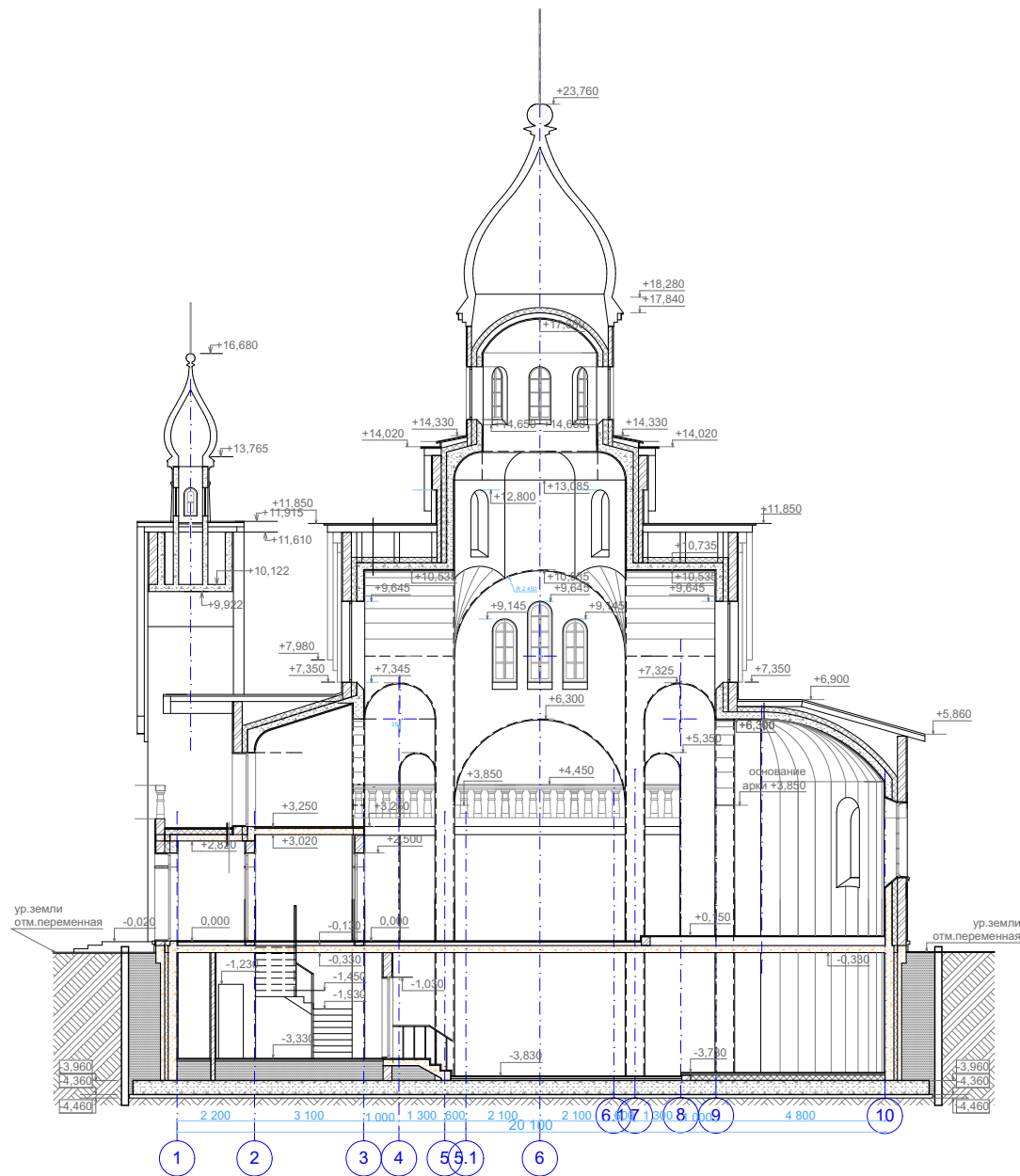
Религиозная организация "Финансово-
хозяйственное управление
Русской Православной Церкви (Московский
Патриархат)

10



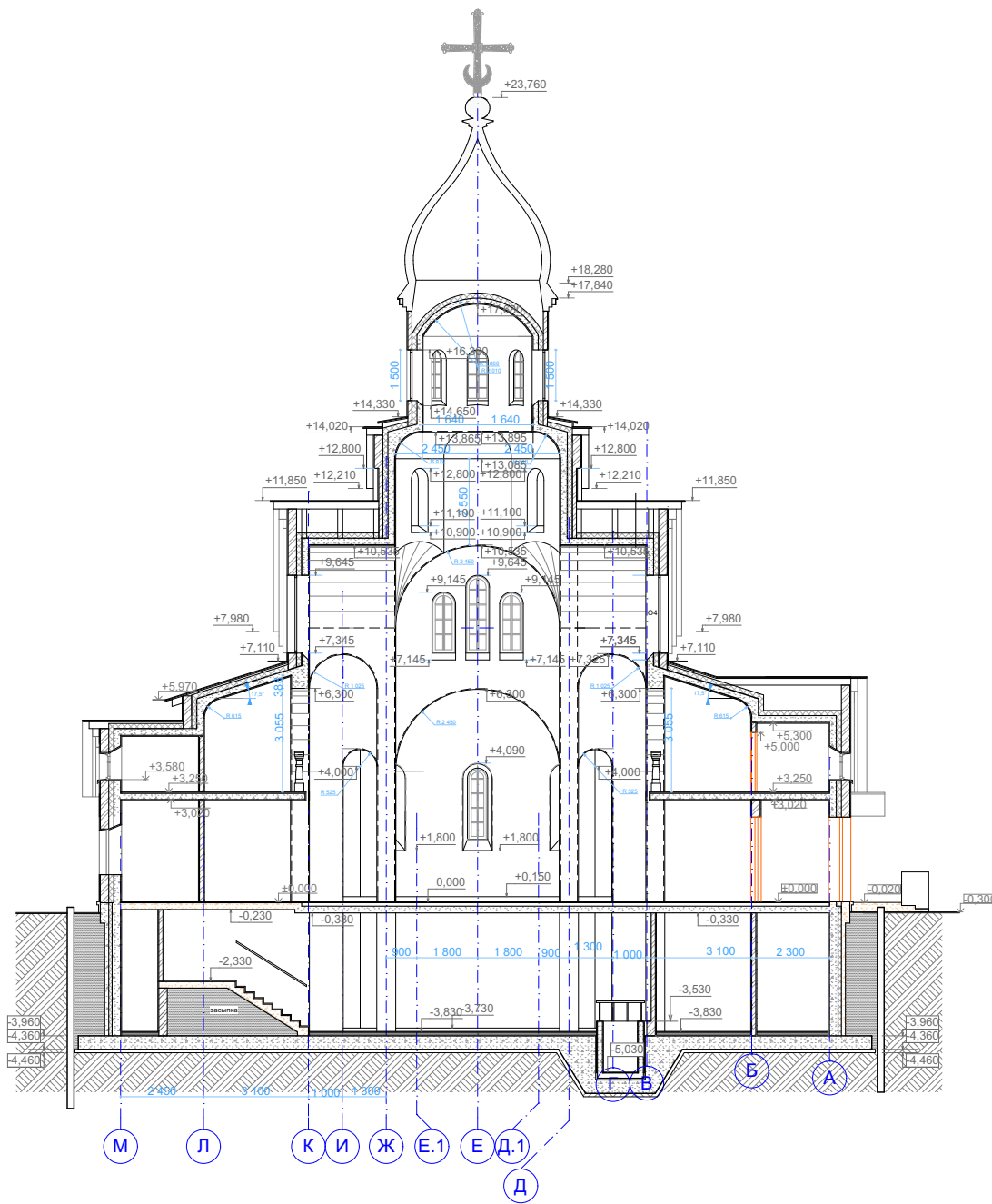
0,000 = 175,800

<p>ООО "АРХИ-ТЕКТОН"</p>	<p>Храм Святителя Луки Исповедника, архиепископа Симферопольского, при ГБУЗ "ГКБ № 64 ДЗМ" по адресу: г. Москва, ул. Вавилова, д.61</p>	<p>План кровли, М 1:200</p>	<p>Религиозная организация "Финансово- хозяйственное управление Русской Православной Церкви (Московский Патриархат)</p>	<p>11</p>
--------------------------	---	-----------------------------	---	-----------



0,000 = 175,800

ООО "АРХИ-ТЕКТОН"	Храм Святителя Луки Исповедника, архиепископа Симферопольского, при ГБУЗ "ГКБ № 64 ДЗМ" по адресу: г. Москва, ул. Вавилова, д.61	Разрез 1-1, М 1:200	Религиозная организация "Финансово-хозяйственное управление Русской Православной Церкви (Московский Патриархат)	12
-------------------	--	---------------------	---	----



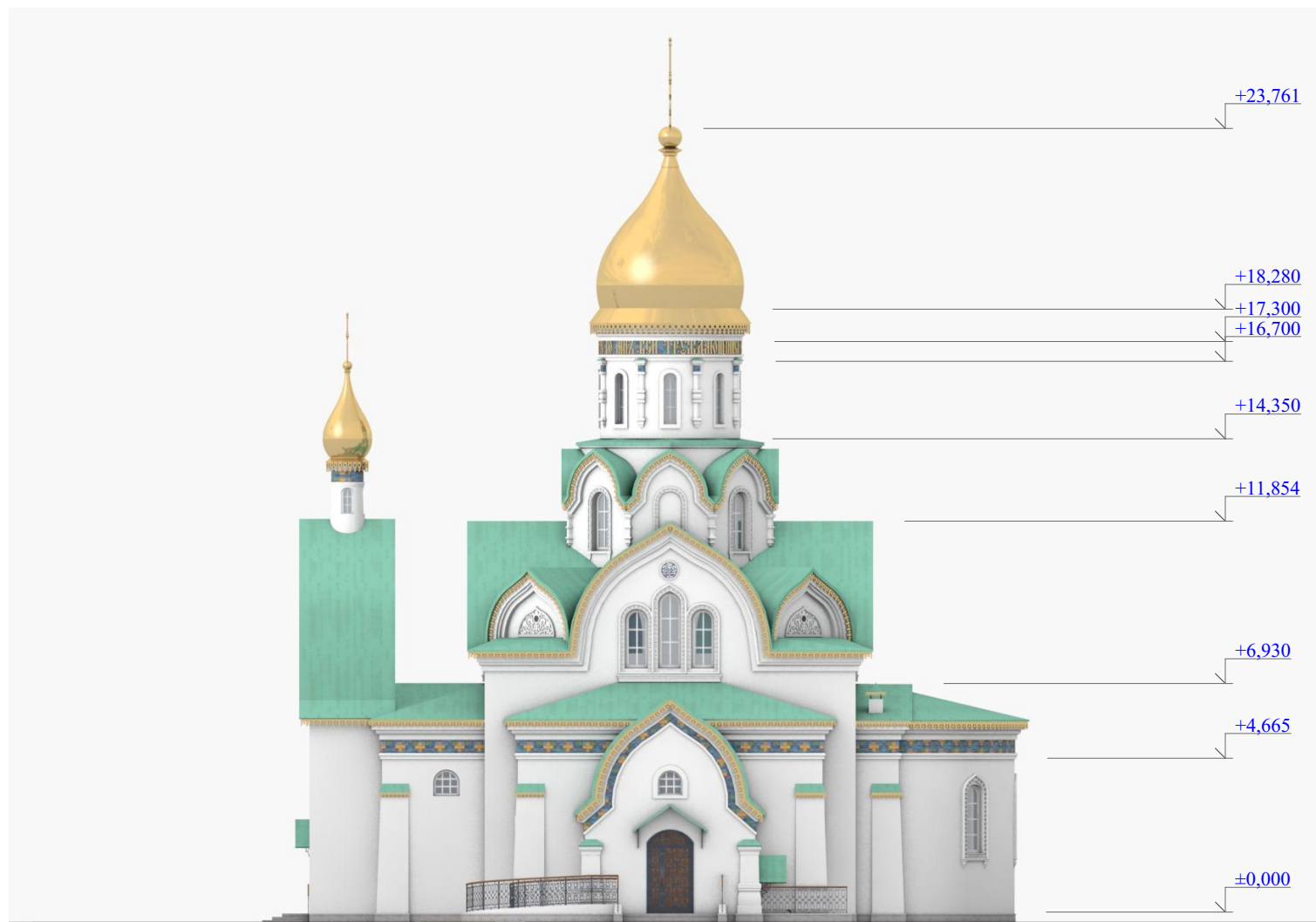
ООО "АРХИ-ТЕКТОН"

Храм Святителя Луки Исповедника,
архиепископа Симферопольского, при ГБУЗ
"ГКБ № 64 ДЗМ"
по адресу: г. Москва, ул. Вавилова, д.61

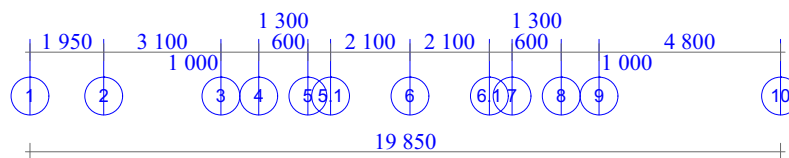
Разрез 2-2, М 1:200

Религиозная организация "Финансово-
хозяйственное управление
Русской Православной Церкви (Московский
Патриархат)

13



-  Покрытие куполов и подзоров нитрид титана под золото
-  Покрытие кровли медь патинированная
-  Мозаичный фриз смальта
-  Мозаичное панно звонницы смальта
-  Стены звонницы белый бетон имитация каменной резьбы
-  Стены полнотелый кирпич, штукатурка покраска RAL 9003
-  Двери темный дуб с отделкой черным металлом
-  Цоколь и ступени гранит цвет в тон RAL 9003

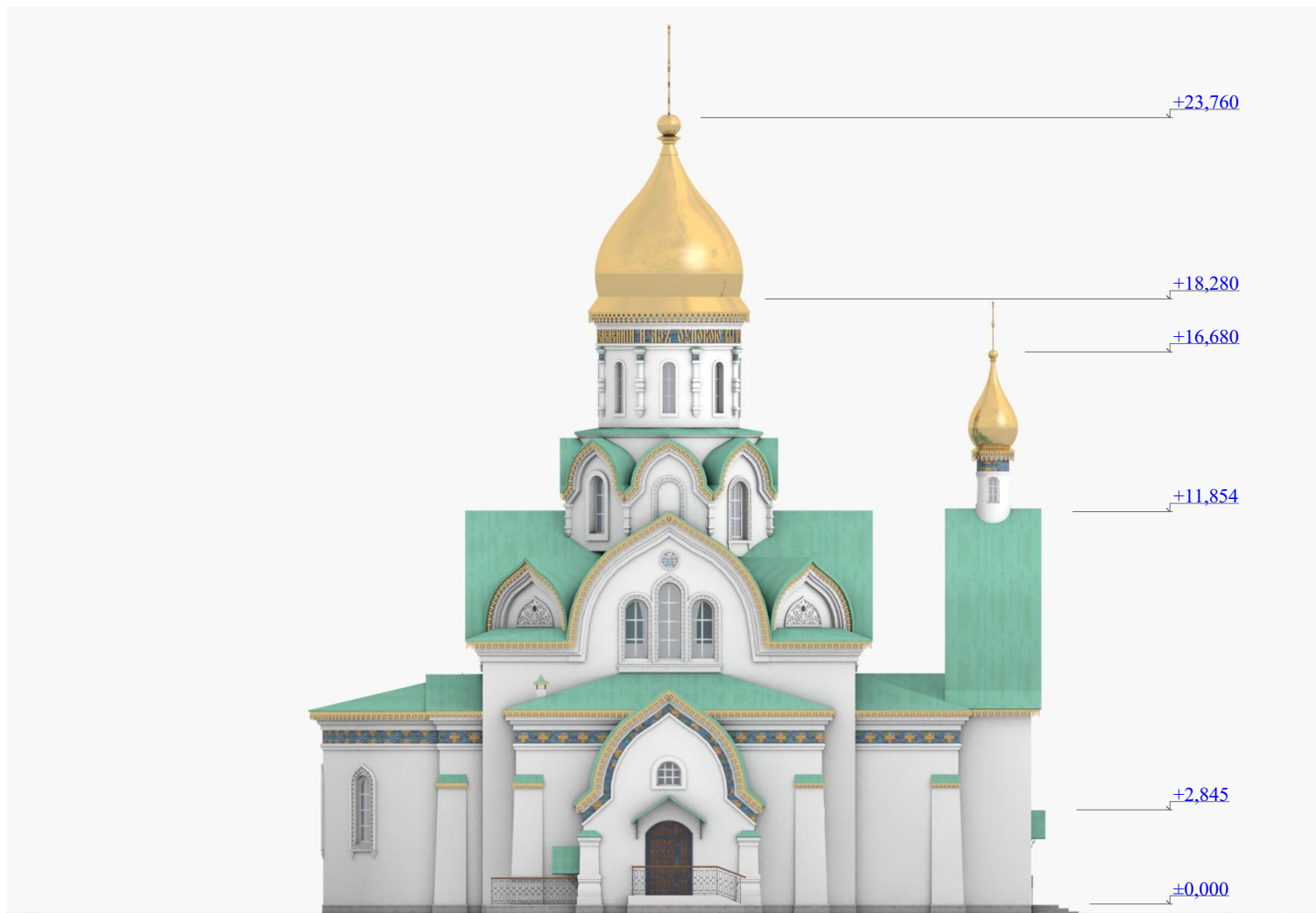


ООО "АРХИ-ТЕКТОН"

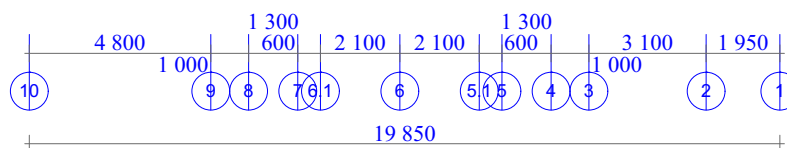
Храм Святителя Луки Исповедника,
архиепископа Симферопольского, при ГБУЗ
"ГКБ № 64 ДЗМ"
по адресу: г. Москва, ул. Вавилова, д.61

Схема южного фасада
М:200

Религиозная организация "Финансово-
хозяйственное управление
Русской Православной Церкви (Московский
Патриархат)



-  Покрытие куполов и подзоров нитрид титана под золото
-  Покрытие кровли медь патинированная
-  Мозаичный фриз смальта
-  Мозаичное панно звонницы смальта
-  Стены звонницы белый бетон имитация каменной резьбы
-  Стены полнотелый кирпич, штукатурка покраска RAL 9003
-  Двери темный дуб с отделкой черным металлом
-  Цоколь и ступени гранит цвет в тон RAL 9003

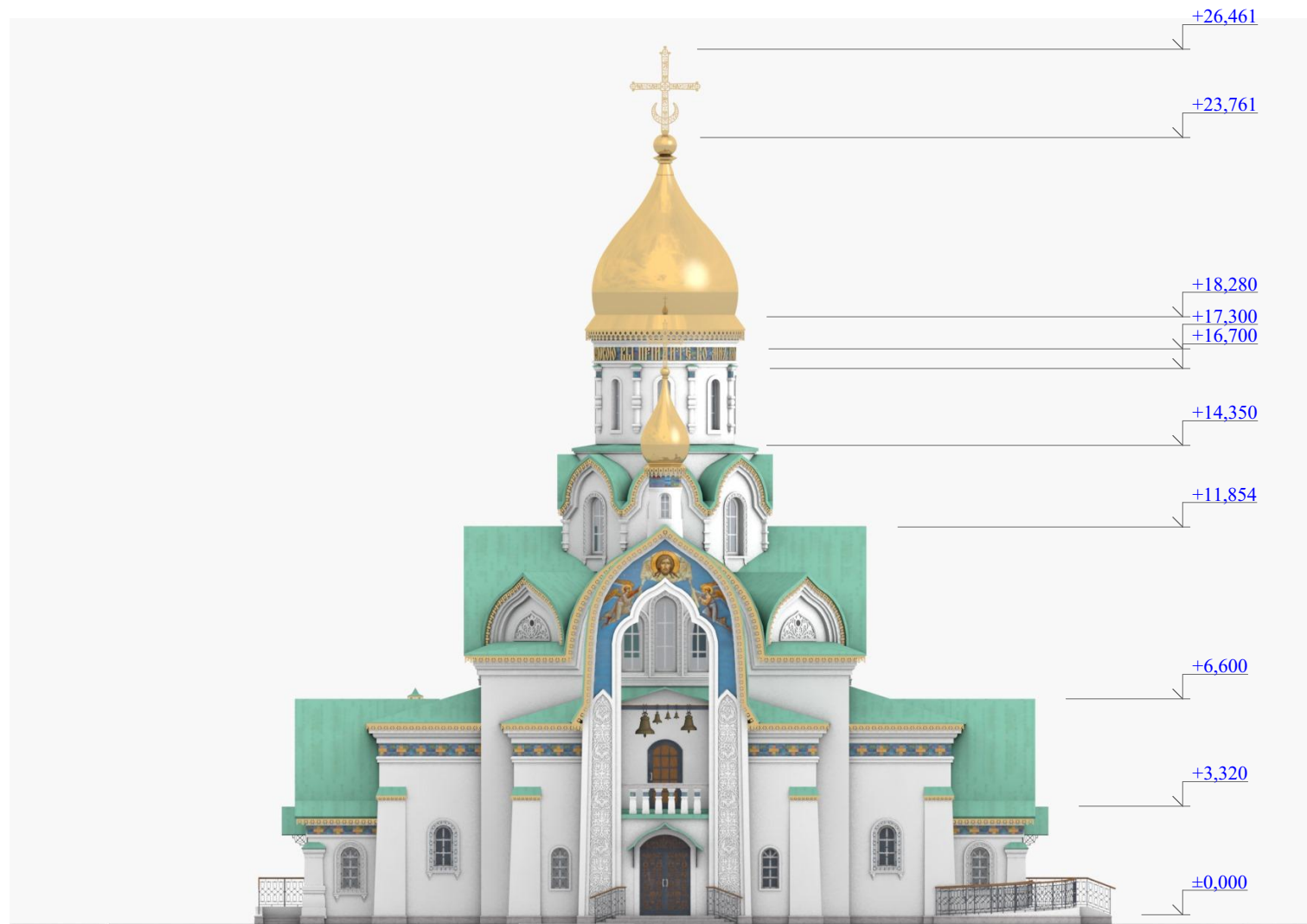


ООО "АРХИ-ТЕКТОН"

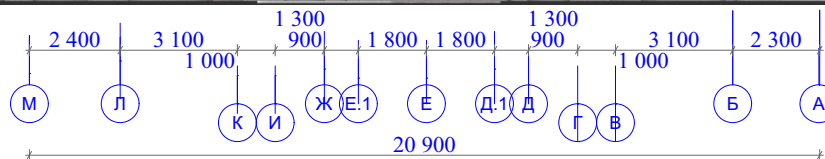
Храм Святителя Луки Исповедника,
архиепископа Симферопольского, при ГБУЗ
"ГКБ № 64 ДЗМ"
по адресу: г. Москва, ул. Вавилова, д.61

Схема северного фасада
М 1:200

Религиозная организация "Финансово-
хозяйственное управление
Русской Православной Церкви (Московский
Патриархат)



-  Покрытие куполов и подзоров нитрид титана под золото
-  Покрытие кровли медь патинированая
-  Мозаичный фриз смальта
-  Мозаичное панно звонницы смальта
-  Стены звонницы белый бетон имитация каменной резьбы
-  Стены полнотелый кирпич, штукатурка покраска RAL 9003
-  Двери темный дуб с отделкой черным металлом
-  Цоколь и ступени гранит цвет в тон RAL 9003

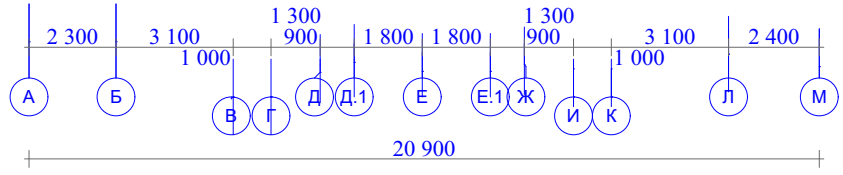
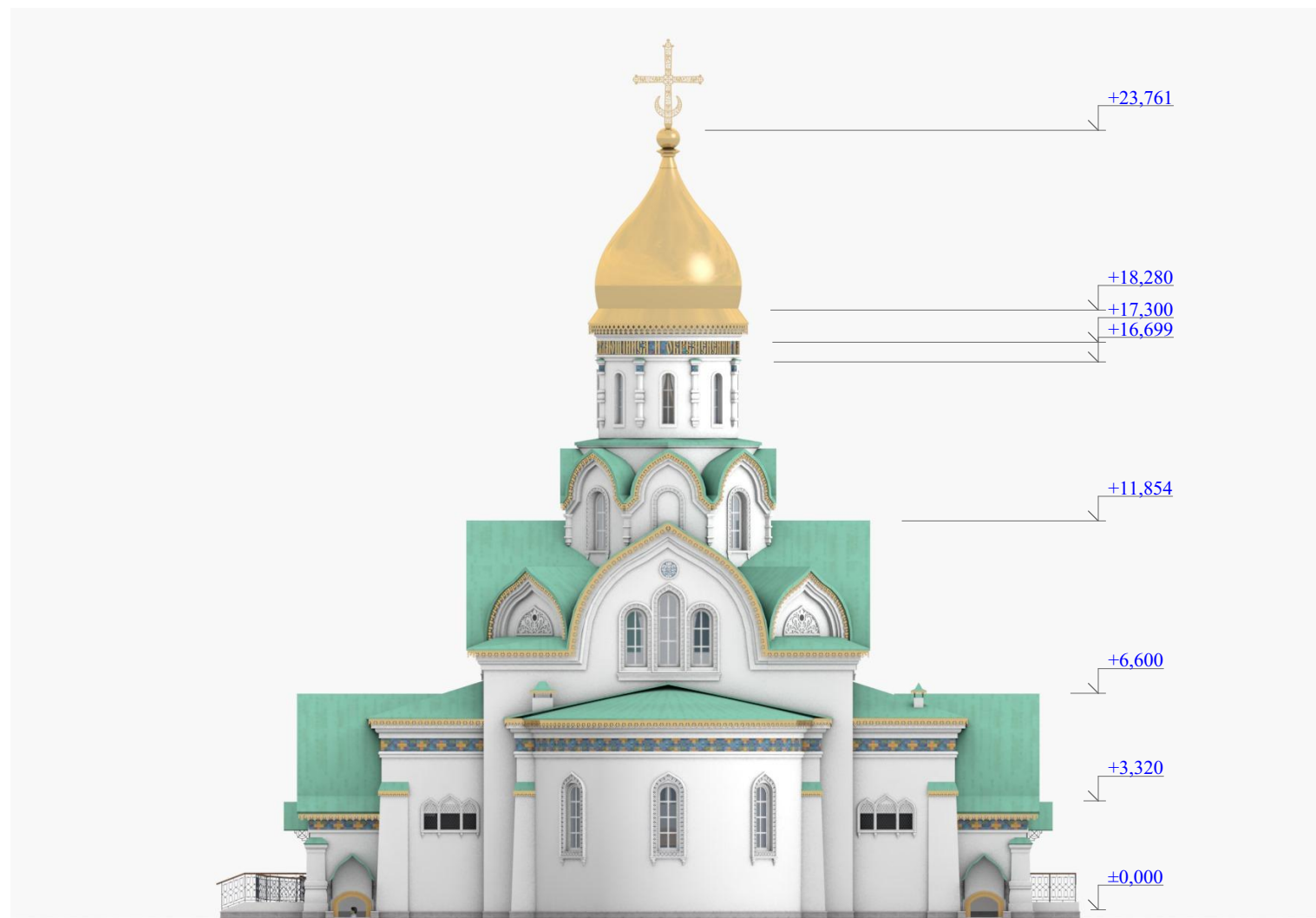


ООО "АРХИ-ТЕКТОН"

Храм Святителя Луки Исповедника,
архиепископа Симферопольского, при ГБУЗ
"ГКБ № 64 ДЗМ"
по адресу: г. Москва, ул. Вавилова, д.61

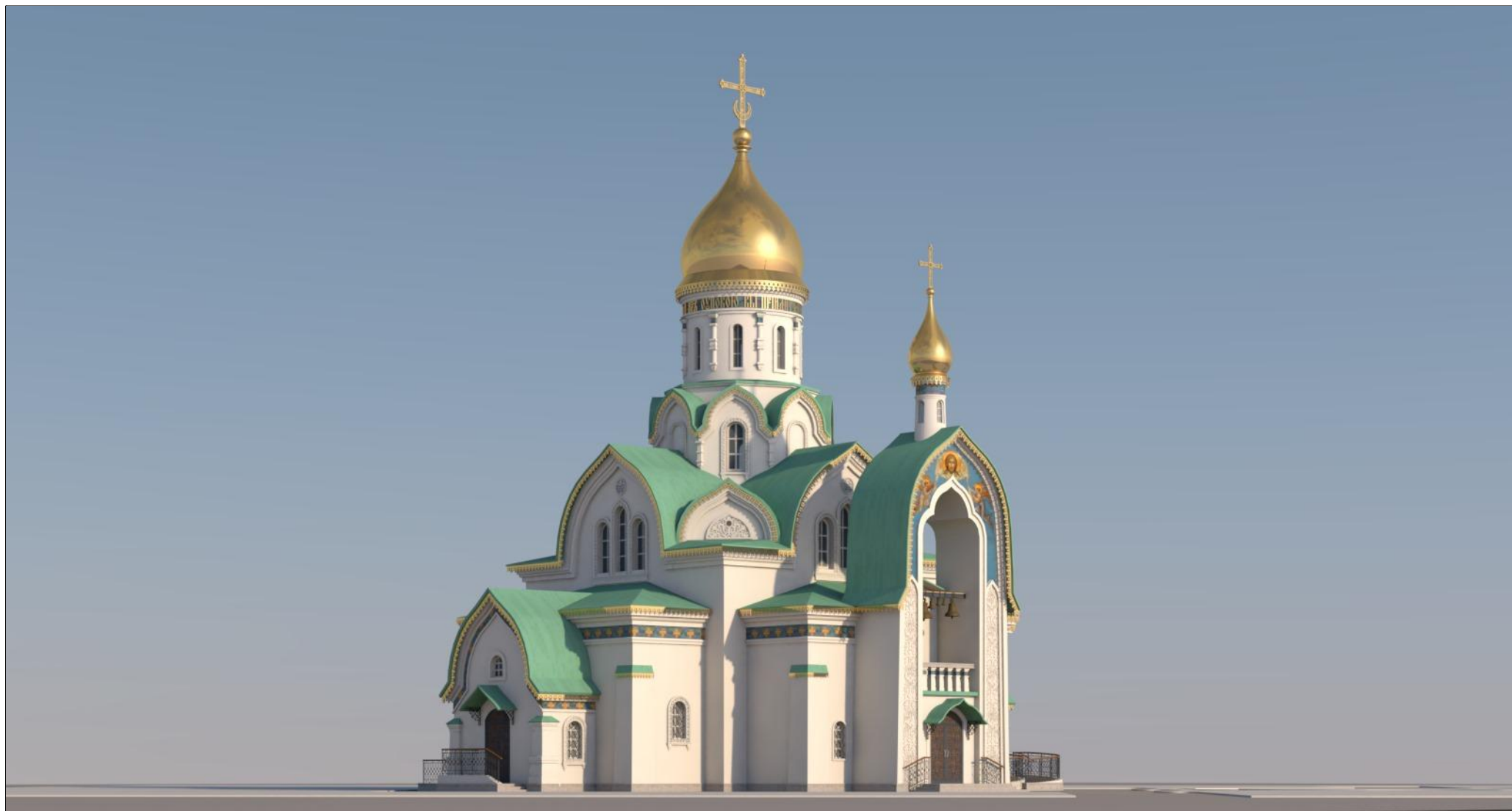
Схема з ападного фасада
М 1:200

Религиозная организация "Финансово-
хозяйственное управление
Русской Православной Церкви (Московский
Патриархат)



-  Покрытие куполов и подзоров нитрид титана под золото
-  Покрытие кровли медь патинированная
-  Мозаичный фриз смальта
-  Мозаичное панно звонницы смальта
-  Стены звонницы белый бетон имитация каменной резьбы
-  Стены полнотелый кирпич, штукатурка покраска RAL 9003
-  Двери темный дуб с отделкой черным металлом
-  Цоколь и ступени гранит цвет в тон RAL 9003

ООО "АРХИ-ТЕКТОН"	Храм Святителя Луки Исповедника, архиепископа Симферопольского, при ГБУЗ "ГКБ № 64 ДЗМ" по адресу: г. Москва, ул. Вавилова, д.61	Схема восточного фасада М 1:200	Религиозная организация "Финансово-хозяйственное управление Русской Православной Церкви (Московский Патриархат)	17
-------------------	--	---------------------------------	---	----



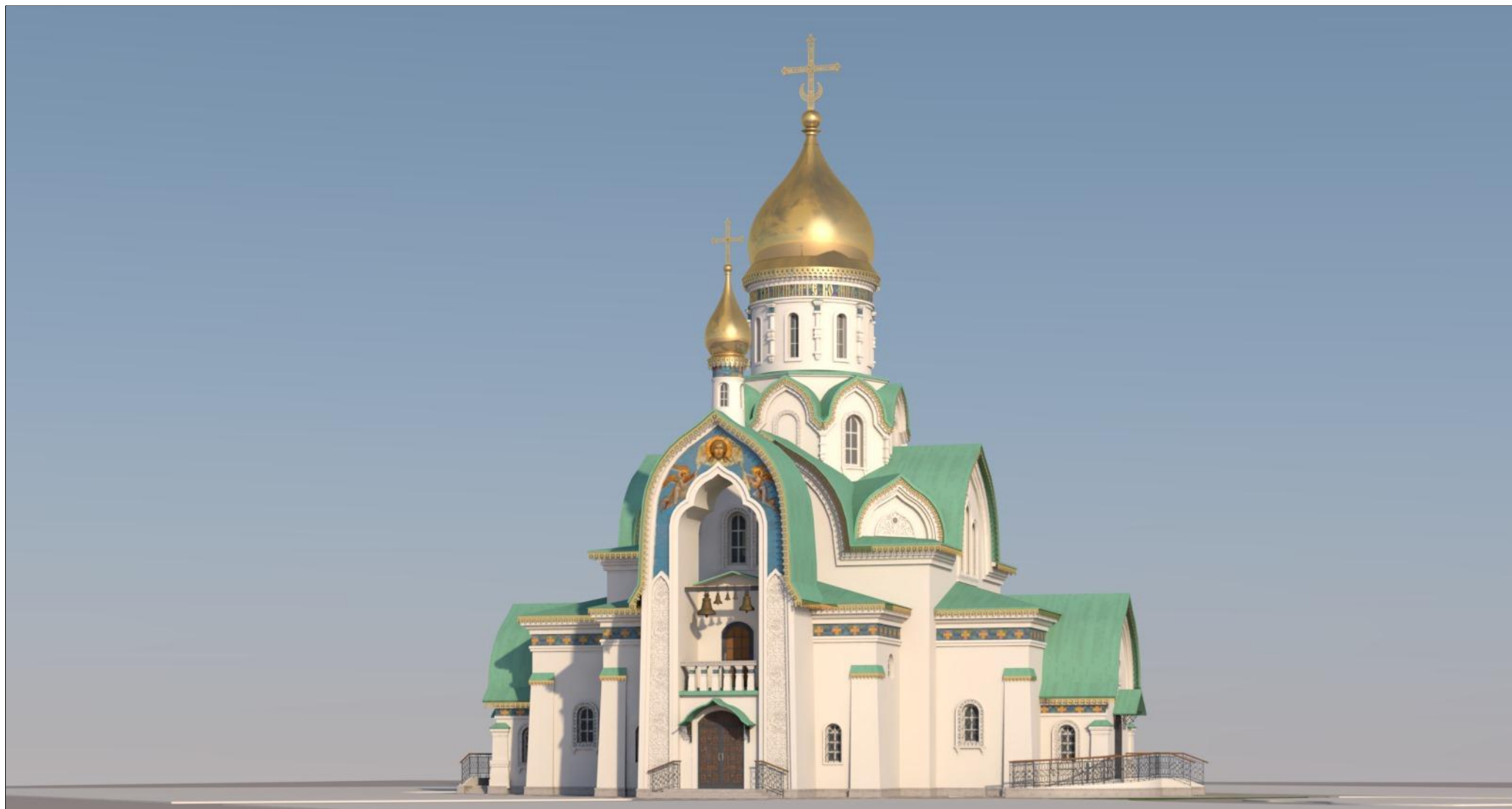
ООО "АРХИ-ТЕКТОН"

Храм Святителя Луки Исповедника,
архиепископа Симферопольского, при ГБУЗ
"ГКБ № 64 ДЗМ"
по адресу: г. Москва, ул. Вавилова, д.61

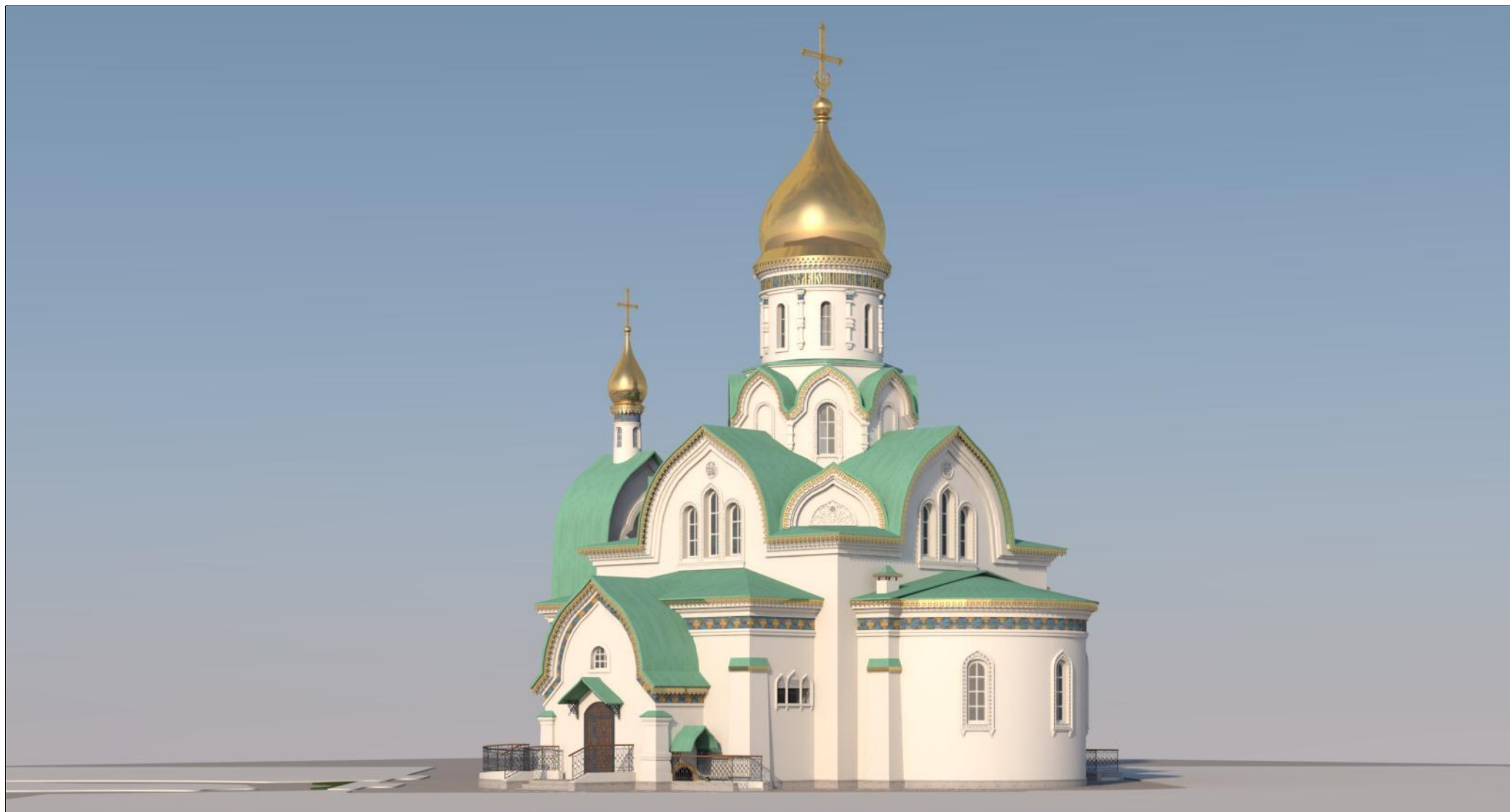
Общий вид. Визуализация
перспектива 1

Религиозная организация "Финансово-
хозяйственное управление
Русской Православной Церкви (Московский
Патриархат)

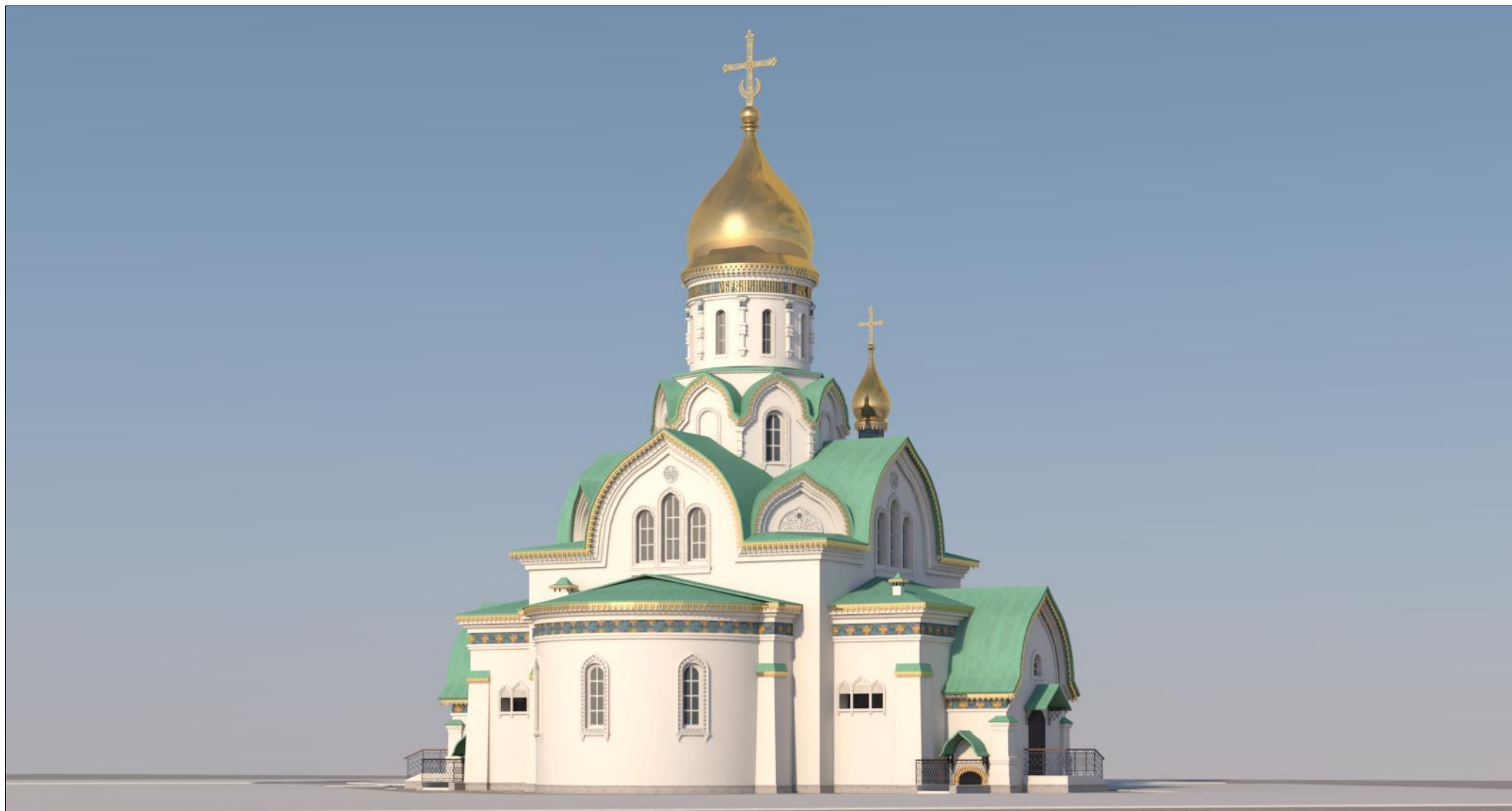
18



ООО "АРХИ-ТЕКТОН"	Храм Святителя Луки Исповедника, архиепископа Симферопольского, при ГБУЗ "ГКБ № 64 ДЗМ" по адресу: г. Москва, ул. Вавилова, д.61	Общий вид. Визуализация перспектива 2	Религиозная организация "Финансово- хозяйственное управление Русской Православной Церкви (Московский Патриархат)	19
-------------------	---	--	---	----

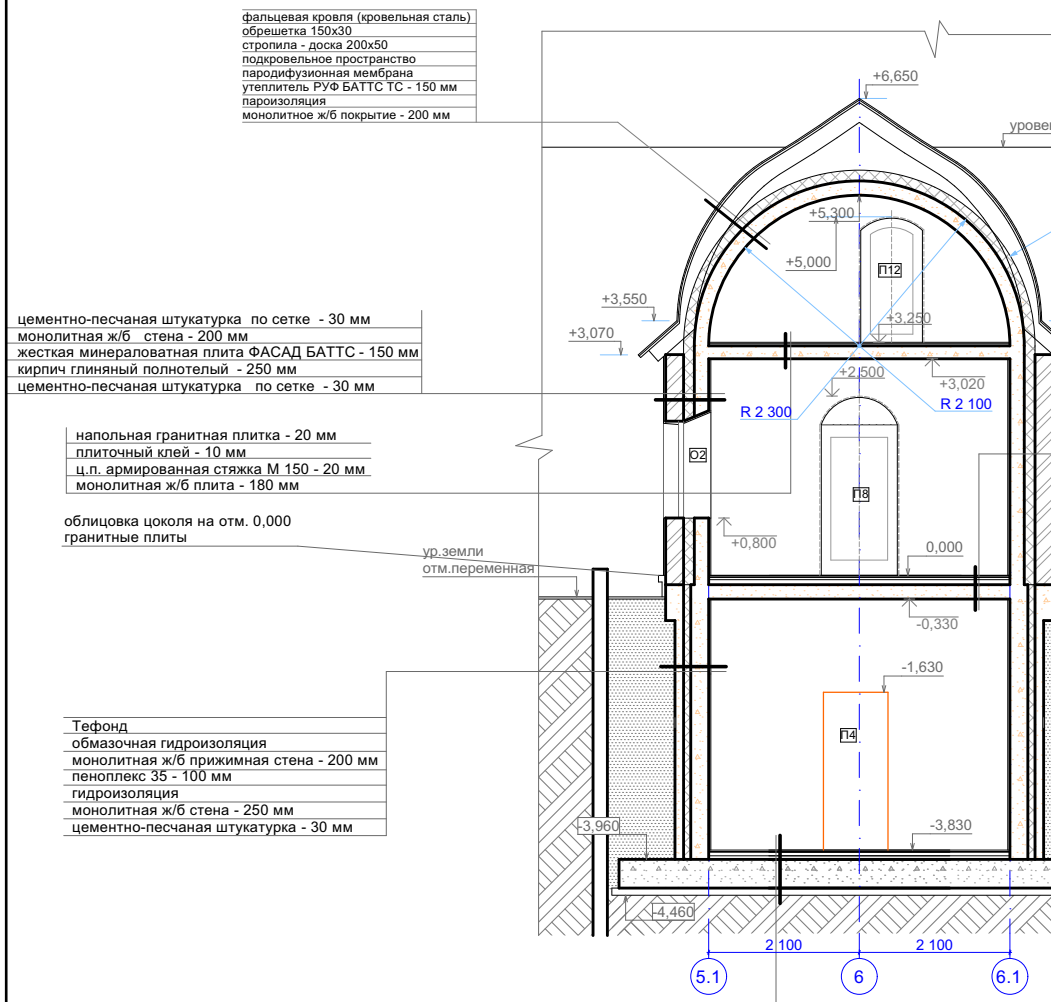


ООО "АРХИ-ТЕКТОН"	Храм Святителя Луки Исповедника, архиепископа Симферопольского, при ГБУЗ "ГКБ № 64 ДЗМ" по адресу: г. Москва, ул. Вавилова, д.61	Общий вид. Визуализация перспектива 3	Религиозная организация "Финансово- хозяйственное управление Русской Православной Церкви (Московский Патриархат)	20
-------------------	---	--	---	----

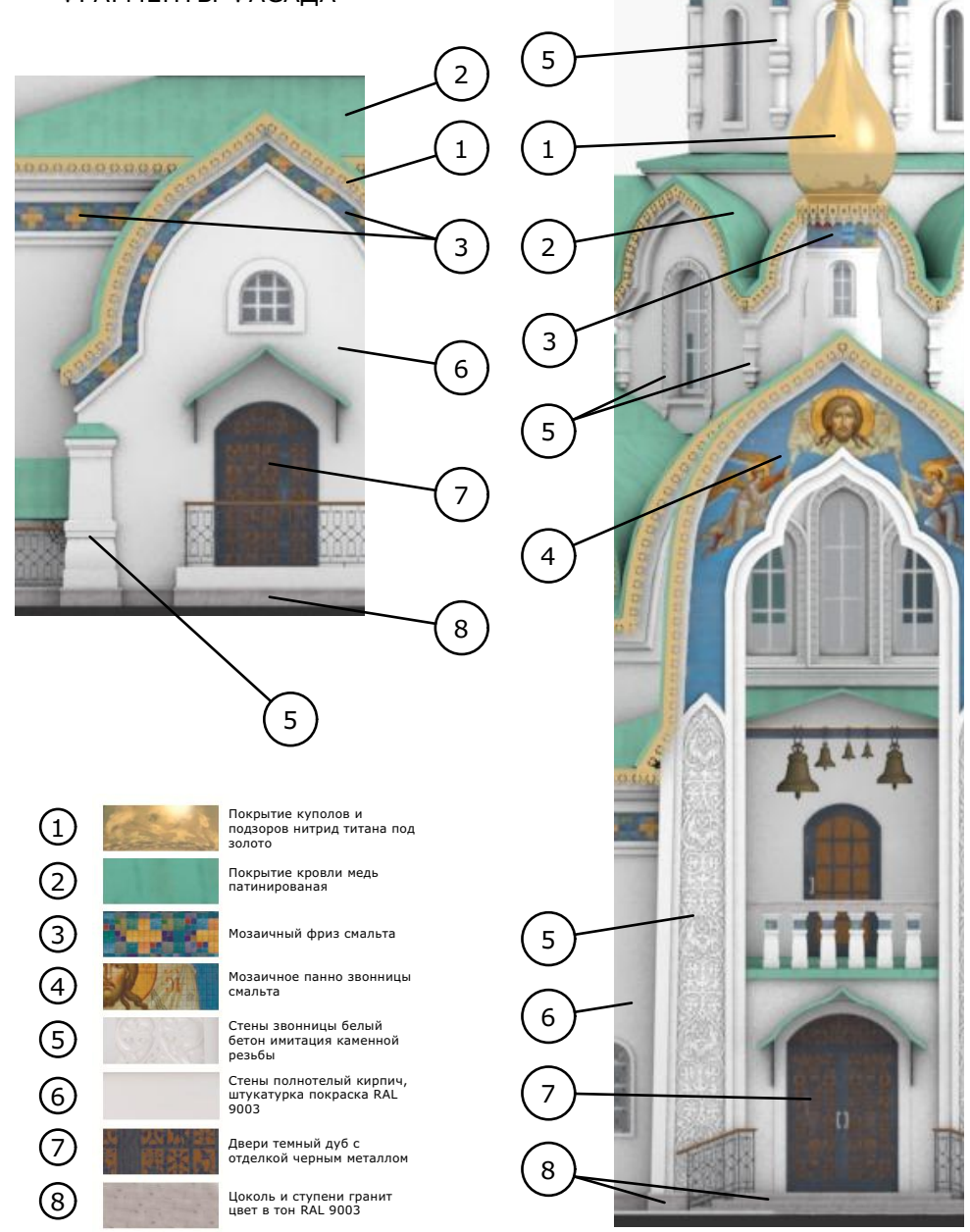


ООО "АРХИ-ТЕКТОН"	Храм Святителя Луки Исповедника, архиепископа Симферопольского, при ГБУЗ "ГКБ № 64 ДЗМ" по адресу: г. Москва, ул. Вавилова, д.61	Общий вид. Визуализация перспектива 4	Религиозная организация "Финансово- хозяйственное управление Русской Православной Церкви (Московский Патриархат)	21
-------------------	---	--	---	----

Разрез 13-13 М 1:50



ФРАГМЕНТЫ ФАСАДА



- ①  Покрытие куполов и подзоров нитрид титана под золото
- ②  Покрытие кровли медь патинированная
- ③  Мозаичный фриз смальта
- ④  Мозаичное панно звонницы смальта
- ⑤  Стены звонницы белый бетон имитация каменной резьбы
- ⑥  Стены полнотелый кирпич, штукатурка покраска RAL 9003
- ⑦  Двери темный дуб с отделкой черным металлом
- ⑧  Цоколь и ступени гранит цвет в тон RAL 9003

ООО "АРХИ-ТЕКТОН"	Храм Святителя Луки Исповедника, архиепископа Симферопольского, при ГБУЗ "ГКБ № 64 ДЗМ" по адресу: г. Москва, ул. Вавилова, д.61	Фрагменты фасада	Религиозная организация "Финансово-хозяйственное управление Русской Православной Церкви (Московский Патриархат)	22
-------------------	--	------------------	---	----

Пояснительная записка

Участок строительства расположен в г.Москве, ул.Вавилова, д. 61, в квартале смешанного общественно-жилого назначения
Участок ограничен:с севера, юга и востока - территорией ГБУЗ «ГКБ № 64 ДЗМ»; с запада - улицей Вавилова;
Площадь участка составляет 723 ,0 м2
Въезд на участок строительства осуществляется с ул. Вавилова. Форма участка для строительства - прямоугольная.

Здание предусмотрено двухуровневым. В цокольной части на отм. -3,830 и -3,330 запроектировано помещение храма с крестильной купелью и алтарной частью, технические и подсобные помещения. Предусмотрено два эвакуационных выхода с лестницами, ведущими непосредственно наружу, а также парадный вход с лестницей, ведущий на 1-й наземный этаж храма.

На 1-ом этаже храма на отм. 0,000 расположено помещение храма с алтарной частью с одной апсидой, ориентированной на восток, запроектированы три входные группы с западной, северной и южной сторон, оборудованные тамбурами. Планировочное решение храма включает в себя зону хоров на отм. +3,250 с двумя лестницами, что позволяет организовать двусветное пространство над уровнем пола 1-го этажа.

Силуэт здания Храма имеет ступенчато-прямоугольную форму с доминирующим центральным объемом и состоит из трех основных частей: алтаря, средней части, притвора, что соответствует композиционным канонам зданий православных храмов. Пластика декоративных деталей фасада выполнена в стиле принципиальных архитектурных решений объекта, подчеркивает основные формы и не нарушает целостное восприятие объема.

Храм имеет трехъярусную форму кровельного покрытия с декоративными закомарами по двум ярусам, окнами в барабане главы купола, которые обеспечивают верхнее освещение центральной части Храма. Центральный объем имеет квадратную форму в плане и выдержан в пропорциональном соответствии геометрических отношений размеров плана и высоты помещений. На верхних уровнях объем принимает форму ярусного сокращения по центральной оси и завершается барабаном с купольным сводом. Пропорции двух ярусов, имеющих закомарные окна, выверены по высотным величинам относительно друг друга и всего здания в целом. Закомарные окна полуциркульные, имеют щиповидные завершения и являются главным источником дневного света.

С западной стороны над главным входом проектом предусмотрена надстроенная над притвором звонница, которая является архитектурной доминантой западного фасада. Звонница имеет устремленный ввысь декоративны силуэт. Архитектурно-пластическое решение звонницы включает в себя трехлепестковый арочный проем, завершенный стрельчатой аркой с небольшим наклоном в опорной части, образующий стилизованные контрфорсы у основания.

Южный вход храма оборудован пандусом для инвалидов и маломобильных групп населения.

Фундамент здания монолитобетонный. Стены подземной части железобетонные, надземной части: несущие железобетонные, минераловатные плиты, кладка из полнотелого кирпича, отделочный слой. Перекрытия железобетонные. Кровля металлическая по деревянным конструкциям. Кресты и главки сусальное золото. Внутренние лестницы монолитные железобетонные.

На территории Храма расположено одно парковочное машиноместо для маломобильных групп населения. Компенсирующим мероприятием по недостаточности парковочных машиномест для маломобильных групп граждан является согласование с ГБУЗ «ГКБ № 64 ДЗМ» предоставления парковочных машиномест на территории больницы в максимальной доступности к объекту.

ООО "АРХИ-ТЕКТОН"	Храм Святителя Луки Исповедника, архиепископа Симферопольского, при ГБУЗ "ГКБ № 64 ДЗМ" по адресу: г. Москва, ул. Вавилова, д.61	Пояснительная записка	Религиозная организация "Финансово-хозяйственное управление Русской Православной Церкви (Московский Патриархат)	23
-------------------	--	-----------------------	---	----

Технико-экономические показатели

	Наименование показателя	Единицы измерения	Количество
1	Площадь земельного участка	кв.м	723,0
2	Площадь застройки	кв.м	322,4
3	Общая площадь объекта в том числе: - подземная часть - наземная часть	кв.м	550,0 229,6 320,4
4	Полезная площадь здания	кв.м	477,4
5	Расчетная площадь здания	кв.м	352,6
6	Строительный объем в том числе: - подземная часть - наземная часть	куб.м	3595,0 1035,0 2560,1
8	Верхняя отметка объекта	м	23,76
9	Количество машиномест	шт	1

ООО "АРХИ-ТЕКТОН"	Храм Святителя Луки Исповедника, архиепископа Симферопольского, при ГБУЗ "ГКБ № 64 ДЗМ" по адресу: г. Москва, ул. Вавилова, д.61	Технико-экономические показатели	Религиозная организация "Финансово- хозяйственное управление Русской Православной Церкви (Московский Патриархат)	24
-------------------	---	-------------------------------------	---	----

Саморегулируемая организация,
основанная на членстве лиц, осуществляющих подготовку проектной документации
**Некоммерческое партнерство «Объединение профессиональных проектировщиков
«РусСтрой-проект»**

105066, город Москва, улица Ольховская, д.45, строение 1, <http://www.sro-rsp.ru>
Регистрационный номер в государственном реестре саморегулируемых организаций
СРО - П - 054 - 16112009

г. Москва

«03» декабря 2015 г.

СВИДЕТЕЛЬСТВО

о допуске к определенному виду или видам работ, которые оказывают
влияние на безопасность объектов капитального строительства

№ 0669.00-2015-7727546758-П-054

Выдано члену саморегулируемой организации: Обществу с ограниченной
ответственностью «АРХИ-ТЕКТОН», ОГРН 1057747366984, ИНН 7727546758, 117042, г.
Москва, ул. Южнобутовская, д. 45.

Основание выдачи Свидетельства: Решение Правления, протокол № 42-12/15 от
«03» декабря 2015 г.

Настоящим Свидетельством подтверждается допуск к работам, указанным в
приложении к настоящему Свидетельству, которые оказывают влияние на безопасность
объектов капитального строительства.

Начало действия с «03» декабря 2015 г.

Свидетельство без приложения недействительно.

Свидетельство выдано без ограничения срока и территории его действия.

Свидетельство выдано взамен ранее выданного

_____ (дата выдачи, номер Свидетельства)

Генеральный директор

П.Н.Маркин



0002625

ПРИЛОЖЕНИЕ

к Свидетельству о допуске к определенному виду или видам работ, которые оказывают влияние на безопасность объектов капитального строительства

от «03» декабря 2015 г.

№ 0669.00-2015-7727546758-П-054

Виды работ, которые оказывают влияние на безопасность объектов капитального строительства (кроме особо опасных и технически сложных объектов, объектов использования атомной энергии) и о допуске к которым член НП «Объединение профессиональных проектировщиков «РусСтрой-проект» Общество с ограниченной ответственностью «АРХИ-ТЕКТОН» имеет Свидетельство

№	Наименование видов работ
1.	1. Работы по подготовке схемы планировочной организации земельного участка: 1.1. Работы по подготовке генерального плана земельного участка
2.	2. Работы по подготовке архитектурных решений
3.	3. Работы по подготовке конструктивных решений
4.	4. Работы по подготовке сведений о внутреннем инженерном оборудовании, внутренних сетях инженерно-технического обеспечения, о перечне инженерно-технических мероприятий: 4.1. Работы по подготовке проектов внутренних инженерных систем отопления, вентиляции, кондиционирования, противодымной вентиляции, теплоснабжения и холодоснабжения 4.2. Работы по подготовке проектов внутренних инженерных систем водоснабжения и канализации 4.3. Работы по подготовке проектов внутренних систем электроснабжения 4.4. Работы по подготовке проектов внутренних слаботочных систем
5.	13. Работы по организации подготовки проектной документации, привлекаемым застройщиком или заказчиком на основании договора юридическим лицом или индивидуальным предпринимателем (генеральным проектировщиком)

Общество с ограниченной ответственностью «АРХИ-ТЕКТОН» вправе заключать договоры по осуществлению организации работ по подготовке проектной документации для объектов капитального строительства, стоимость которых по одному договору не превышает 5 000 000 (пять миллионов) рублей

Генеральный директор



(подпись)

П.Н.Маркин

0002626