

ООО "Юнистройпроект"

Технический заказчик - ООО «СМ-2М»

*Подворье Патриарха Московского и всея Руси
при храме Благовещения Пресвятой Богородицы в Царицыне г.Москвы,
расположенного по адресу: г. Москва, ЮАО, пересечение Севанской ул. и
Бехтерева ул.*

*Строительство храмового комплекса при Православном Храме на 550
прихожан.*

АРХИТЕКТУРНО-ГРАДОСТРОИТЕЛЬНОЕ РЕШЕНИЕ

1/2016-0



Москва 2016 г.

ООО "Юнистройпроект"

Технический заказчик - ООО «СМ-2М»

*Подворье Патриарха Московского и всея Руси
при храме Благовещения Пресвятой Богородицы в Царицыне
г.Москвы, расположенного по адресу: г. Москва, ЮАО,
пересечение Севанской ул. и Бехтерева ул.*

*Строительство храмового комплекса при
Православном Храме на 550 прихожан.*

АРХИТЕКТУРНО-ГРАДОСТРОИТЕЛЬНОЕ РЕШЕНИЕ

1/2016-0

Утверждаю:

*Настоятель Подворья
Патриарха Московского и всея
Руси при храме Благовещения
Пресвятой Богородицы в
Царицыне, в г.Москве.*

иерей Матфей Хаустов.

Согласовано:

*Председатель
Финансово-хозяйственного
управления Московского
Патриархата*

**Митрополит Рязанский и
Михайловский Марк.**

Генеральный директор

Паничкин С.Ю.

Руководитель авторского коллектива

Римша. Д.А.

ГАП



Кувшинов И.Н.

Генеральный директор ООО«СМ-2М»

Поляков С.В.

Москва 2016 г.

ИСКУССТВОВЕДЧЕСКАЯ КОМИССИЯ

ПРИ ЕПАРХИАЛЬНОМ СОВЕТЕ г. МОСКВЫ

119435, г.Москва ул. Погодинская, д.18/1, стр.1

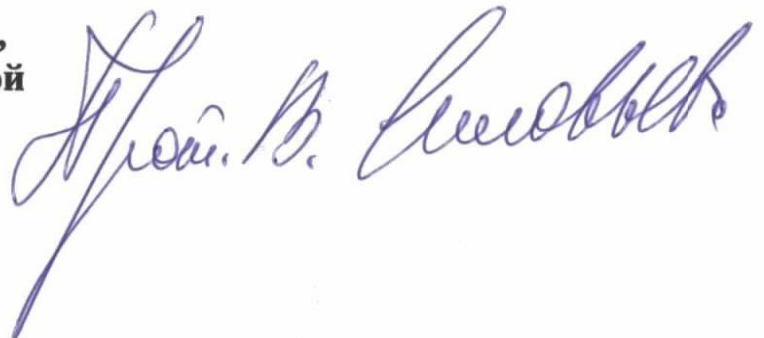
тел./факс (499) 246-98-48

В рамках выездного заседания Искусствоведческой комиссии при Епархиальном совете города Москвы 25 сентября 2016 года был повторно рассмотрен проект архитектурных решений по строительству храма Благовещения Пресвятой Богородицы в Царицыне г.Москвы.

Проект авторами проекта доработан в соответствии с ранее высказанными замечаниями членами комиссии и под руководством архитектора Д.В.Пшеничникова, члена Искусствоведческой комиссии.

Членами комиссии рассмотрен представленный проект и одобрен.

**протоиерей Владимир Силовьев,
председатель Искусствоведческой
комиссии при Епархиальном
совете г. Москвы**



13 октября 2016 г.

Состав документации

№ п/п	Формат	Наименование
1	A4	Титульный лист
2	A4	Состав документации
3	A4	Храмовой комплекс. Схема ситуационного плана
4	A4	Схема планировочной организации участка со схемой транспортной организации территории
5	A4	Схема развертки фасадов. Вид в сторону ул. Бехтерева. Существующее положение
6	A4	Схема развертки фасадов. Вид в сторону ул. Бехтерева. Проектное решение
7	A4	Храмовой комплекс. Фотофиксация существующего положения
8	A4	Храм. Фотофиксация существующего положения
9	A4	Дом причта. Фотофиксация существующего положения
10	A4	Храмовой комплекс. Перспектива.
11	A4	Храмовой комплекс. Фотомонтаж проектного решения (вариант 1)
12	A4	Храмовой комплекс. Фотомонтаж проектного решения (вариант 2)
13	A4	Храм. Фотомонтаж проектного решения (вариант 1)
14	A4	Храм. Фотомонтаж проектного решения (вариант 2)
15	A4	Дом причта. Фотомонтаж проектного решения (вариант 1)
16	A4	Дом причта. Фотомонтаж проектного решения (вариант 2)
17	A4	Храм. Схема западного фасада в осях Е - А (вариант 1)
18	A4	Храм. Схема западного фасада в осях Е - А (вариант 2)
19	A4	Храм. Схема северного фасада в осях 6 - 1 (вариант 1)
20	A4	Храм. Схема северного фасада в осях 6 - 1 (вариант 2)
21	A4	Храм. Схема восточного фасада в осях А - Е (вариант 1)
22	A4	Храм. Схема восточного фасада в осях А - Е (вариант 2)
23	A4	Храм. Схема южного фасада в осях 1 - 6 (вариант 1)
24	A4	Храм. Схема южного фасада в осях 1 - 6 (вариант 2)
25	A4	Храм. Фрагмент схемы фасада 1 (вариант 1,2)
26	A4	Храм. Фрагмент схемы фасада 2 (вариант 1)
27	A4	Храм. Фрагмент схемы фасада 2 (вариант 2)

№ п/п	Формат	Наименование
28	A4	Храм. Фрагмент схемы фасада 3 (вариант 1)
29	A4	Храм. Фрагмент схемы фасада 3 (вариант 2)
30	A4	Храм. Схема плана первого этажа на отметке ±0.000
31	A4	Храм. Схема плана кровли
32	A4	Храм. Схема продольного разреза 1 - 1
33	A4	Храм. Схема поперечного разреза 2 - 2
34	A4	Храм. Схема поперечного разреза 3 - 3
35	A4	Дом причта. Схема западного фасада в осях 1 - 4 (вариант 1)
36	A4	Дом причта. Схема западного фасада в осях 1 - 4 (вариант 2)
37	A4	Дом причта. Схема северного фасада в осях В - А ₁ (варианты 1,2)
38	A4	Дом причта. Схема восточного фасада в осях 4 - 1 (вариант 1)
39	A4	Дом причта. Схема восточного фасада в осях 4 - 1 (вариант 2)
40	A4	Дом причта. Схема южного фасада в осях А ₁ - В (вариант 1)
41	A4	Дом причта. Схема южного фасада в осях А ₁ - В (вариант 2)
42	A4	Дом причта. Фрагмент схемы фасада 1 (вариант 1)
43	A4	Дом причта. Фрагмент схемы фасада 1 (вариант 2)
44	A4	Дом причта. Фрагмент схемы фасада 2 (вариант 1,2)
45	A4	Дом причта. Схема плана первого этажа на отметке ±0.000
46	A4	Дом причта. Схема плана второго этажа на отметке 3.300
47	A4	Дом причта. Схема плана чердачного пространства на отметке 6.600
48	A4	Дом причта. Схема плана кровли
49	A4	Дом причта. Схема продольного разреза 1 - 1
50	A4	Дом причта. Схема поперечного разреза 2 - 2
51	A4	Храм и дом причта. Техничко-экономические показатели
52	A4	Пояснительная записка. (начало)
53-54	A4	Пояснительная записка. (продолжение)
55	A4	Пояснительная записка. (окончание)
56-59	A4	Свидетельство о допуске к проектированию

"МАТЕРИАЛ ПРОВЕРЕН"
Начальник Управления Архитектурного совета
Зайчикова А.М.

Подворье Патриарха Московского и всея Руси при храме Благовещения Пресвятой Богородицы в Царицыне, расположенного по адресу: г. Москва, ЮАО, пересечение улиц Севанской и Бехтерева
Состав документации

Главный архитектор проекта
Кувшинов И.Н.

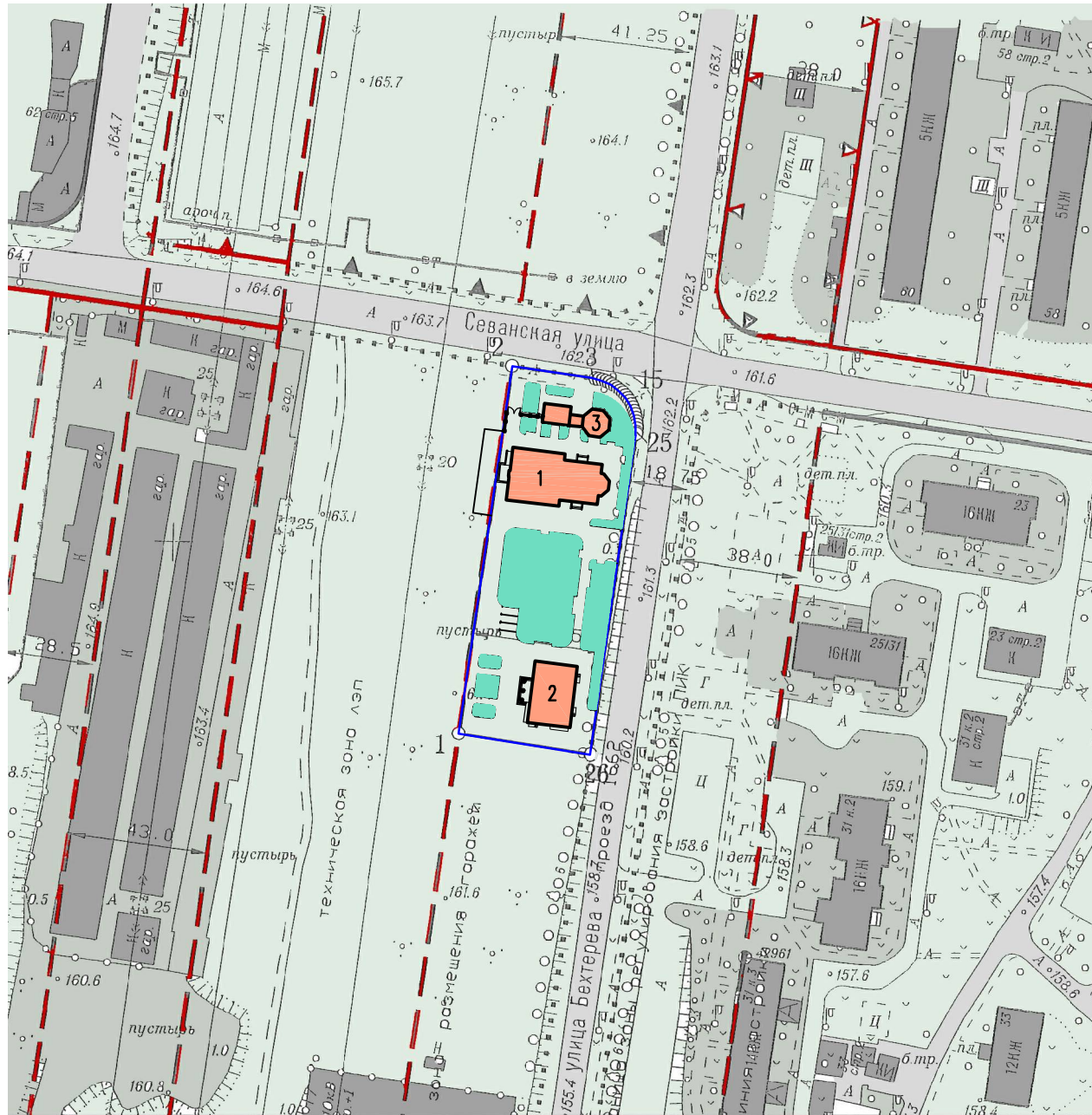


Схема ситуационного плана

Экспликация зданий и сооружений

Условные обозначения	Наименование
1	Храм на 450 человек
2	Дом причта
3	Сторожка, звонница (2-з очередь по

Условные обозначения

	Граница отвода участка
	Существующая застройка
	Проектируемые объекты
	Благоустройство территории

Примечание:

Архитектурно-градостроительные решения здания звонницы и сторожки не входят в состав данного альбома и рассматриваются отдельно.

"МАТЕРИАЛ ПРОВЕРЕН"
Начальник Управления Архитектурного совета
Зайчикова А.М.

Подворье Патриарха Московского и всея Руси при храме Благовещения Пресвятой Богородицы в Царицыне, расположенного по адресу: г. Москва, ЮАО, пересечение улиц Севанской и Бехтерева
Храмовой комплекс. Схема ситуационного плана. На основе масштаба 1:2000

Главный архитектор проекта

Кувшинов И.Н.

Схема планировочной организации участка со схемой транспортной организации территории

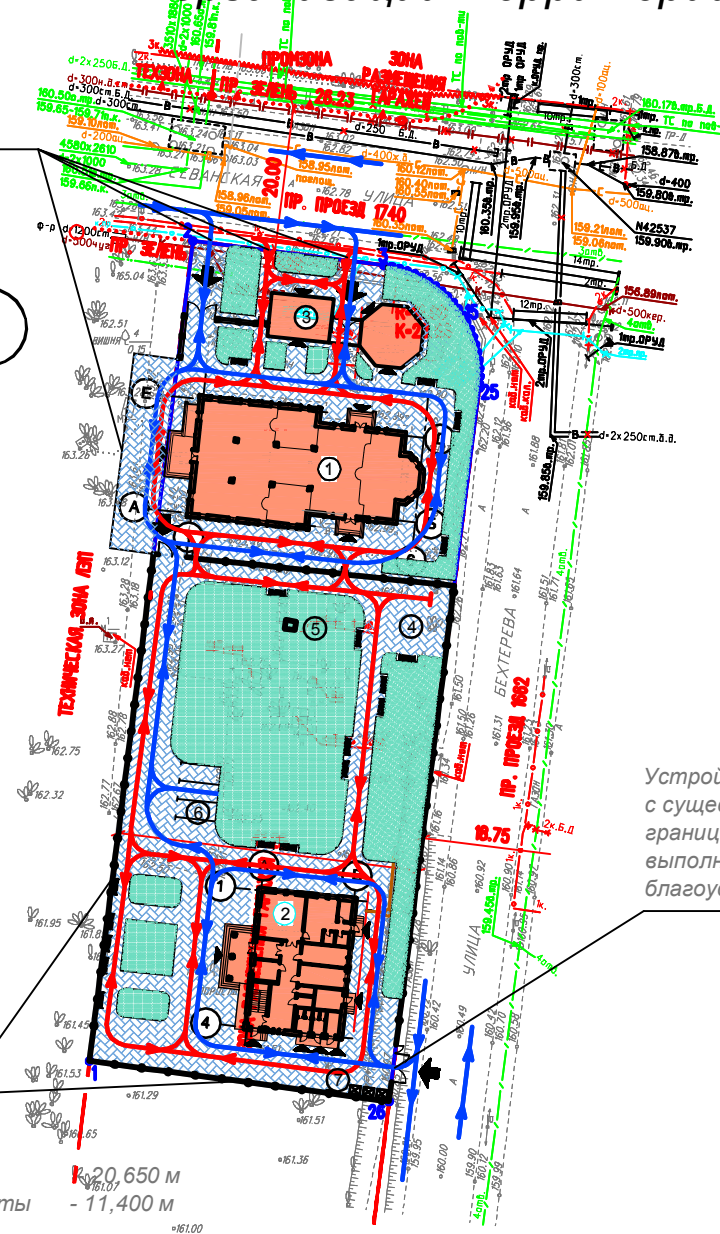
Устройство подъездов, подходов, сопряжение с существующими пешеходными связями, вне границ отвода земельного участка будут выполнены силами Префектуры ЮАО в рамках благоустройства рекреационных территорий

Условные обозначения

Условные обозначения	Наименование
—1-26	Граница отвода в литерях
—	Граница благоустройства
①	Проектируемый храм
②	Проектируемый дом причта
③	Проектируемая звонница со сторожкой
⌂	Ограда с воротами и калитками
▨	Проезды из плитки
▨	Проектируемое озеленение
▶	Входы в храм, дом причта, колокольню
➔	Въезды и входы на территорию
➔	Организация движения пешеходов
➔	Организация движения транспорта

Экспликация зданий и сооружений

Условные обозначения	Наименование
1	Храм на 550 человек
2	Дом причта
3	Сторожка, звонница, церковная лавка
4	Детская площадка
5	Сухой колодезь
6	Автостоянка для сотрудников
7	Хоз. площадка, место сбора ТБО



Устройство подъездов, подходов, сопряжение с существующими пешеходными связями, вне границ отвода земельного участка будут выполнены силами Префектуры ЮАО в рамках благоустройства рекреационных территорий

На участке в литерях 25-26-1-2 граница отвода совпадает с трассой ограждения

Максимальная отметка верха здания храма $R_{20,650}$ м
Максимальная отметка верха здания дома причта $-11,400$ м

Примечание:

Архитектурно-градостроительные решения звонницы не входят в состав данного альбома и рассматриваются отдельно.

"МАТЕРИАЛ ПРОВЕРЕН"
Начальник Управления Архитектурного совета
Зайчикова А.М.

Подворье Патриарха Московского и всея Руси при храме Благовещения Пресвятой Богородицы в Царицыне, расположенного по адресу: г. Москва, ЮАО, пересечение улиц Севанской и Бехтерева Храмовой комплекс. Схема планировочной организации участка со схемой транспортной организации территории. На основе масштаба 1:500

Главный архитектор проекта
Кувшинов И.Н.

**Схема развертки фасадов. Вид в сторону ул. Бехтерева.
Существующее положение**



"МАТЕРИАЛ ПРОВЕРЕН"
Начальник Управления Архитектурного совета
Зайчикова А.М.

Подворье Патриарха Московского и всея Руси при храме Благовещения Пресвятой Богородицы в Царицыне, расположенного по адресу: г. Москва, ЮАО, пересечение улиц Севанской и Бехтерева
Схема развертки фасадов. Вид в сторону ул. Бехтерева. Существующее положение

Главный архитектор проекта
И.Н. Кувшинов
Кувшинов И.Н.

Схема развертки фасадов. Вид в сторону ул. Бехтерева.
Проектное решение



"МАТЕРИАЛ ПРОВЕРЕН"
Начальник Управления Архитектурного совета
Зайчикова А.М.

Подворье Патриарха Московского и всея Руси при храме Благовещения Пресвятой Богородицы в Царицыне, расположенного по адресу: г. Москва, ЮАО, пересечение улиц Севанской и Бехтерева
Схема развертки фасадов. Вид в сторону ул. Бехтерева. Проектное решение

Главный архитектор проекта
Кувшинов И.Н.

Фотофиксация существующего положения



"МАТЕРИАЛ ПРОВЕРЕН"
Начальник Управления Архитектурного совета
Зайчикова А.М.

Подворье Патриарха Московского и всея Руси при храме Благовещения Пресвятой Богородицы в Царицыне, расположенного по адресу: г. Москва, ЮАО, пересечение улиц Севанской и Бехтерева
Храмовой комплекс. Фотофиксация существующего положения

Главный архитектор проекта
 Кувшинов И.Н.

Фотофиксация существующего положения



"МАТЕРИАЛ ПРОВЕРЕН"
Начальник Управления Архитектурного совета
Зайчикова А.М.

Подворье Патриарха Московского и всея Руси при храме Благовещения Пресвятой Богородицы в Царицыне, расположенного по адресу: г. Москва, ЮАО, пересечение улиц Севанской и Бехтерева
Храм. Фотофиксация существующего положения

Главный архитектор проекта
И.Н. Кувшинов Кувшинов И.Н.

Фотофиксация существующего положения



"МАТЕРИАЛ ПРОВЕРЕН"
Начальник Управления Архитектурного совета
Зайчикова А.М.

Подворье Патриарха Московского и всея Руси при храме Благовещения Пресвятой Богородицы в Царицыне, расположенного по адресу: г. Москва, ЮАО, пересечение улиц Севанской и Бехтерева
Дом причта. Фотофиксация существующего положения

Главный архитектор проекта
 Кувшинов И.Н.

Храмовой комплекс. Перспектива.



"МАТЕРИАЛ ПРОВЕРЕН"
Начальник Управления Архитектурного совета
Зайчикова А.М.

Подворье Патриарха Московского и всея Руси при храме Благовещения Пресвятой Богородицы в Царицыне, расположенного по адресу: г. Москва, ЮАО, пересечение улиц Севанской и Бехтерева
Храмовой комплекс. Перспектива.

Главный архитектор проекта
 Кувшинов И.Н.

Храмовой комплекс. Фотомонтаж проектного решения (вариант 1)

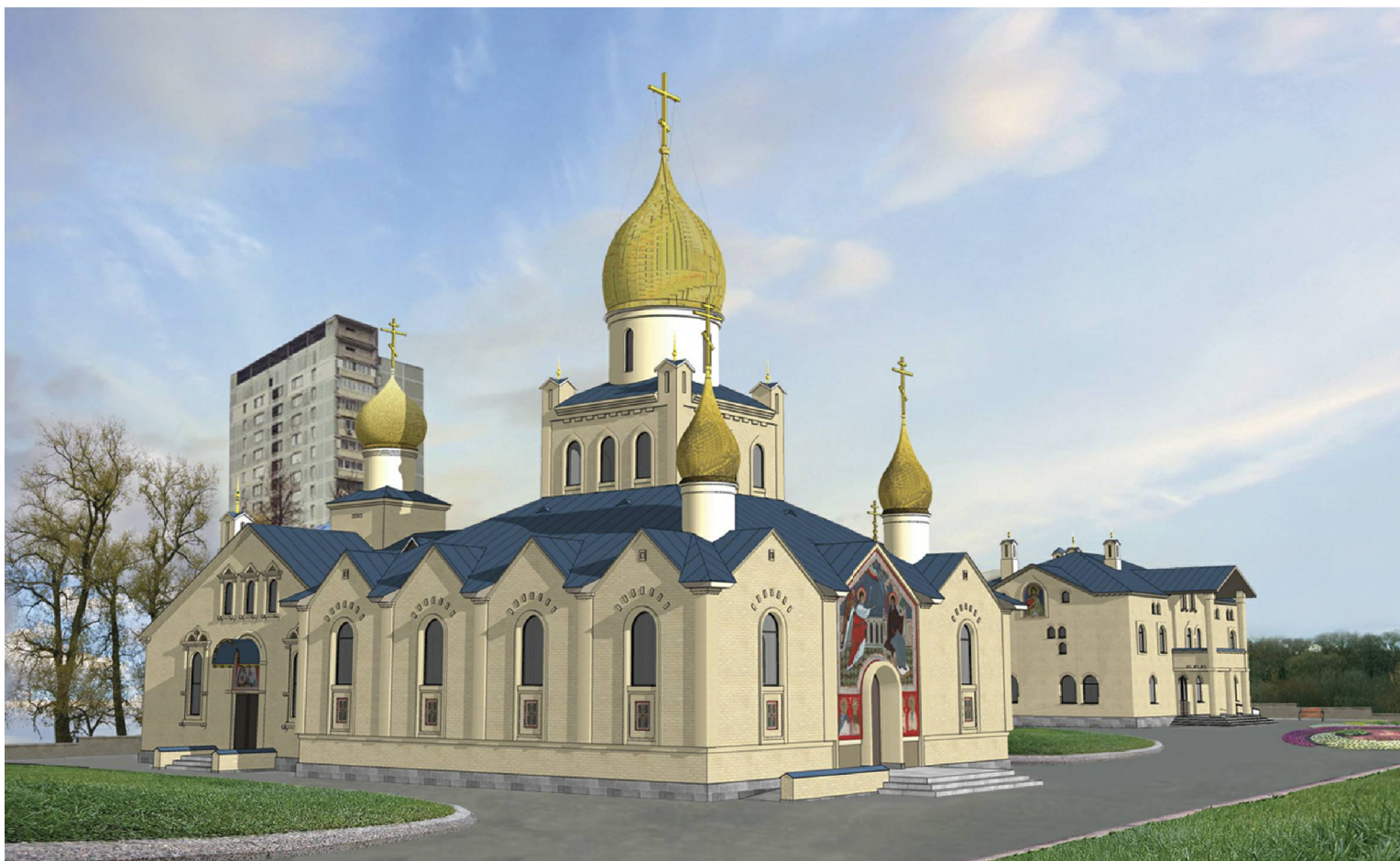


"МАТЕРИАЛ ПРОВЕРЕН"
Начальник Управления Архитектурного совета
Зайчикова А.М.

Подворье Патриарха Московского и всея Руси при храме Благовещения Пресвятой Богородицы в Царицыне, расположенного по адресу: г. Москва, ЮАО, пересечение улиц Севанской и Бехтерева
Храмовой комплекс. Фотомонтаж проектного решения (вариант 1)

Главный архитектор проекта
 Кувшинов И.Н.

Храмовой комплекс. Фотомонтаж проектного решения (вариант 2)

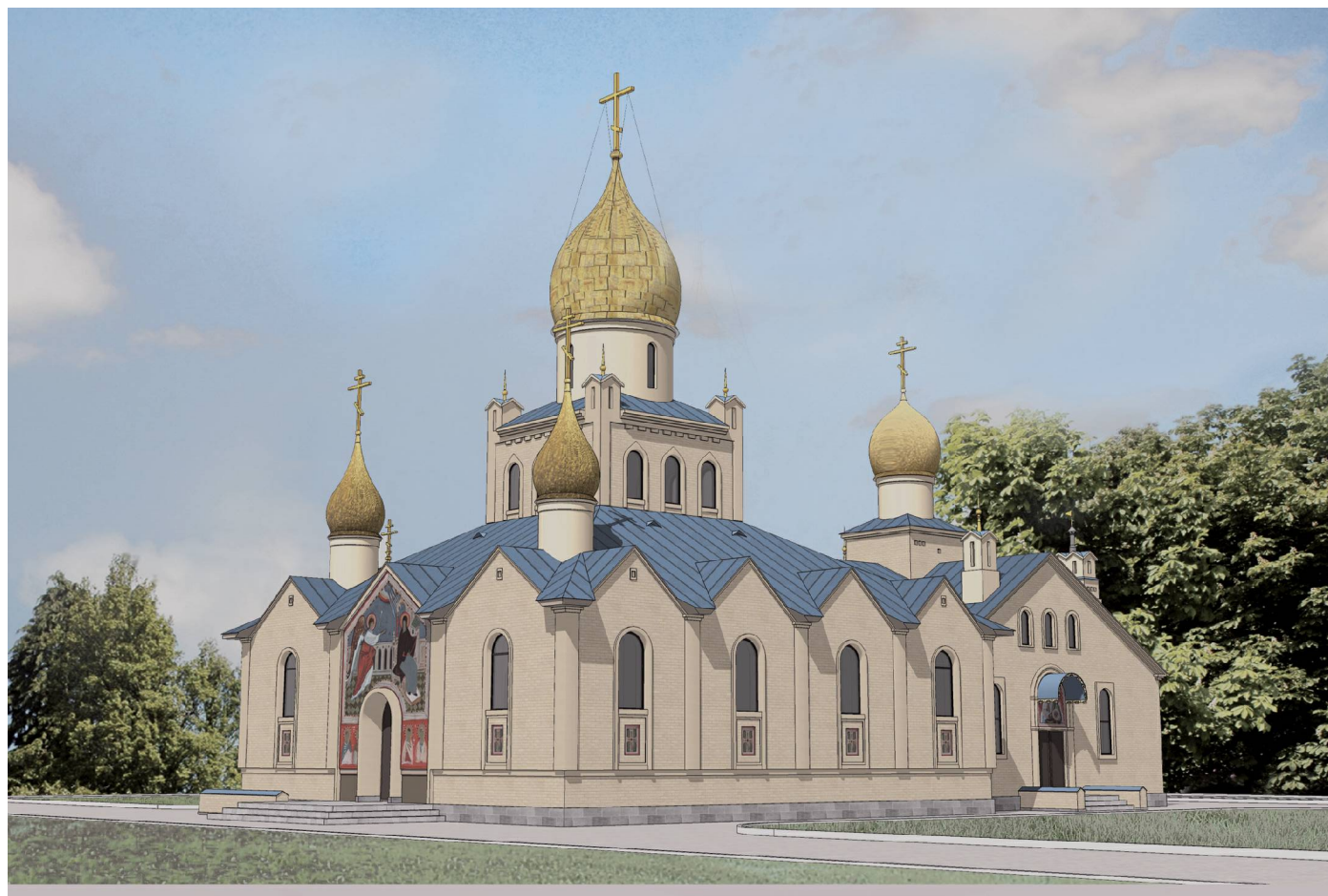


"МАТЕРИАЛ ПРОВЕРЕН"
Начальник Управления Архитектурного совета
Зайчикова А.М.

Подворье Патриарха Московского и всея Руси при храме Благовещения Пресвятой Богородицы в Царицыне, расположенного по адресу: г. Москва, ЮАО, пересечение улиц Севанской и Бехтерева
Храмовой комплекс. Фотомонтаж проектного решения (вариант 2)

Главный архитектор проекта
И.Н. Кувшинов
Кувшинов И.Н.

Храм. Фотомонтаж проектного решения (вариант 1)

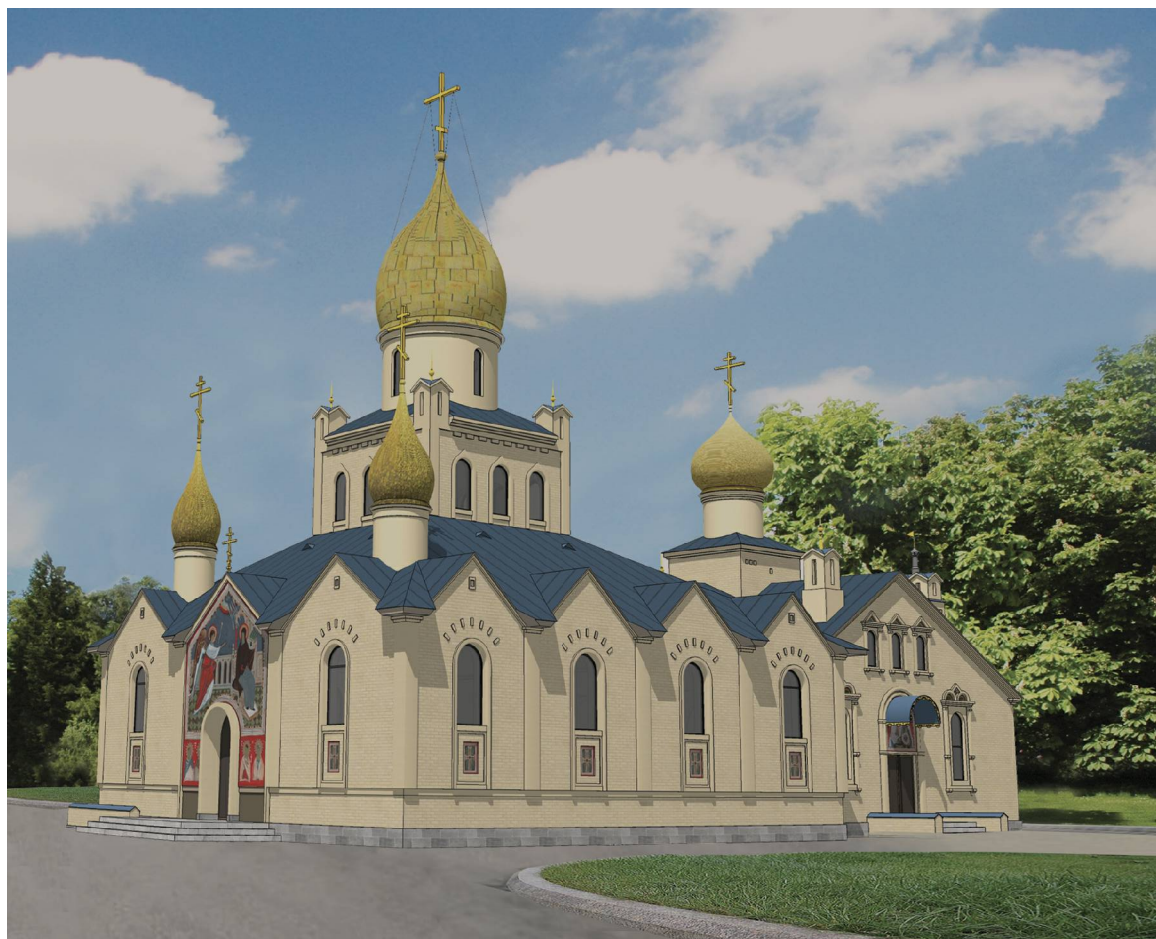


"МАТЕРИАЛ ПРОВЕРЕН"
Начальник Управления Архитектурного совета
Зайчикова А.М.

Подворье Патриарха Московского и всея Руси при храме Благовещения Пресвятой Богородицы в Царицыне, расположенного по адресу: г. Москва, ЮАО, пересечение улиц Севанской и Бехтерева
Храм. Фотомонтаж проектного решения (вариант 1)

Главный архитектор проекта
И.Н. Кувшинов
Кувшинов И.Н.

Храм. Фотомонтаж проектного решения (вариант 2)



"МАТЕРИАЛ ПРОВЕРЕН"
Начальник Управления Архитектурного совета
Зайчикова А.М.

Подворье Патриарха Московского и всея Руси при храме Благовещения Пресвятой Богородицы в Царицыне, расположенного по адресу: г. Москва, ЮАО, пересечение улиц Севанской и Бехтерева
Храм. Фотомонтаж проектного решения (вариант 2)

Главный архитектор проекта
 Кувшинов И.Н.

Дом причта. Фотомонтаж проектного решения (вариант 1)



"МАТЕРИАЛ ПРОВЕРЕН"
Начальник Управления Архитектурного совета
Зайчикова А.М.

Подворье Патриарха Московского и всея Руси при храме Благовещения Пресвятой Богородицы в Царицыне, расположенного по адресу: г. Москва, ЮАО, пересечение улиц Севанской и Бехтерева
Дом причта. Фотомонтаж проектного решения (вариант 1)

Главный архитектор проекта
 Кувшинов И.Н.

Дом причта. Фотомонтаж проектного решения (вариант 2)

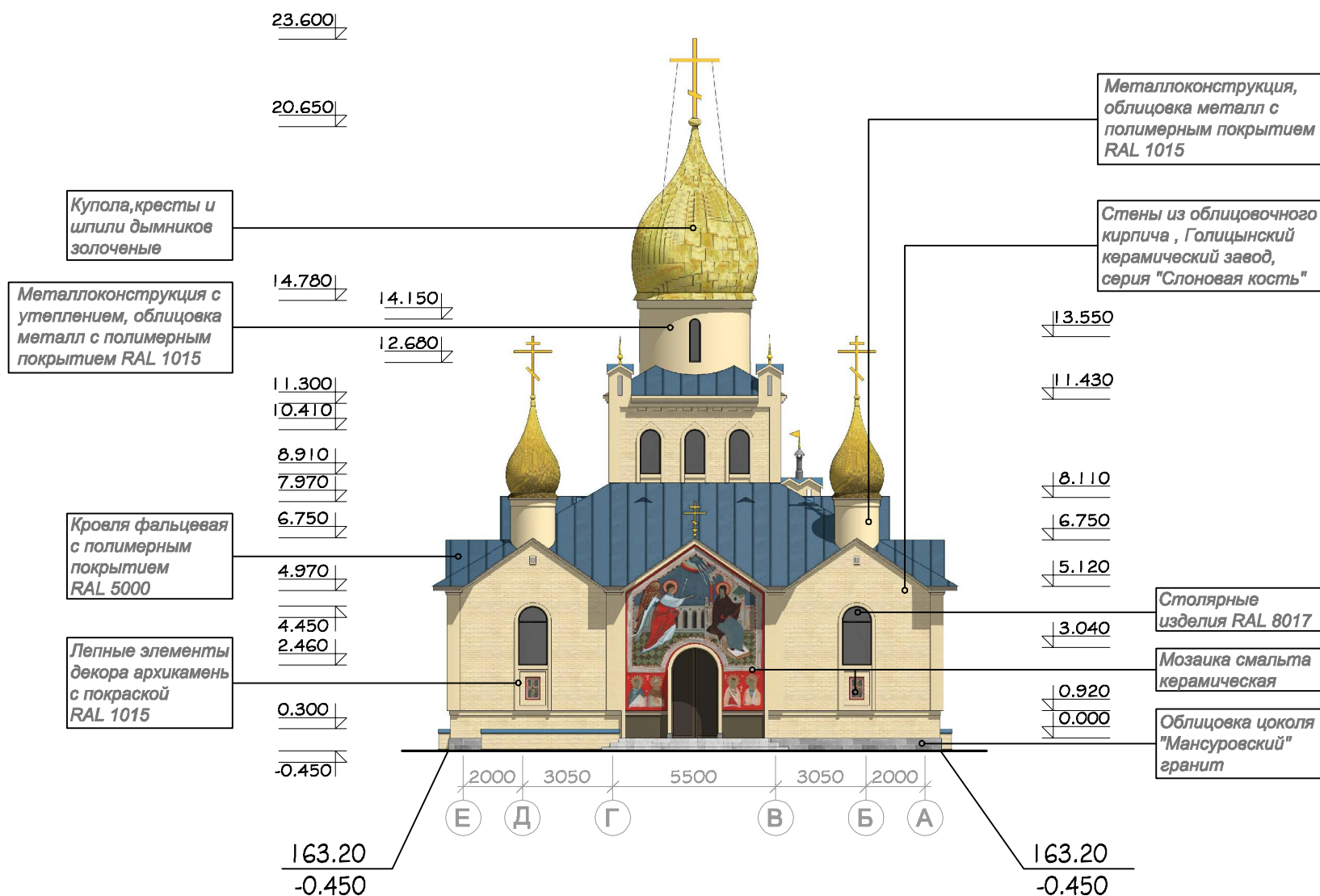


"МАТЕРИАЛ ПРОВЕРЕН"
Начальник Управления Архитектурного совета
Зайчикова А.М.

Подворье Патриарха Московского и всея Руси при храме Благовещения Пресвятой Богородицы в Царицыне, расположенного по адресу: г. Москва, ЮАО, пересечение улиц Севанской и Бехтерева
Дом причта. Фотомонтаж проектного решения (вариант 2)

Главный архитектор проекта
 Кувшинов И.Н.

Схема западного фасада в осях Е - А (вариант 1)

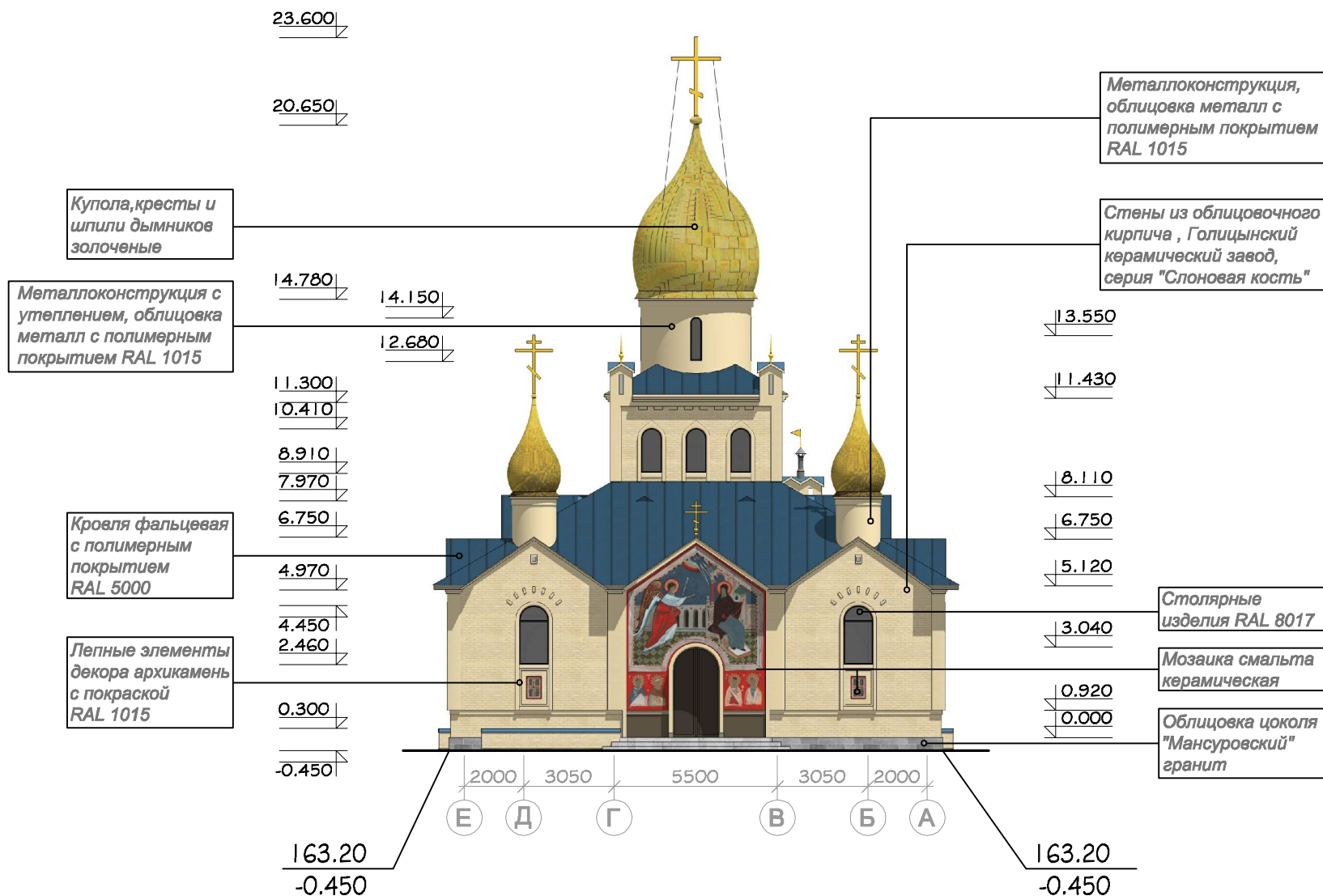


"МАТЕРИАЛ ПРОВЕРЕН"
 Начальник Управления Архитектурного совета
 Зайчикова А.М.

Подворье Патриарха Московского и всея Руси при храме Благовещения Пресвятой Богородицы в Царицыне, расположенного по адресу: г. Москва, ЮАО, пересечение улиц Севанской и Бехтерева
 Храм. Схема западного фасада в осях Е - А (вариант 1). Масштаб 1:200

Главный архитектор проекта
 Кувшинов И.Н.

Схема западного фасада в осях Е - А (вариант 2)

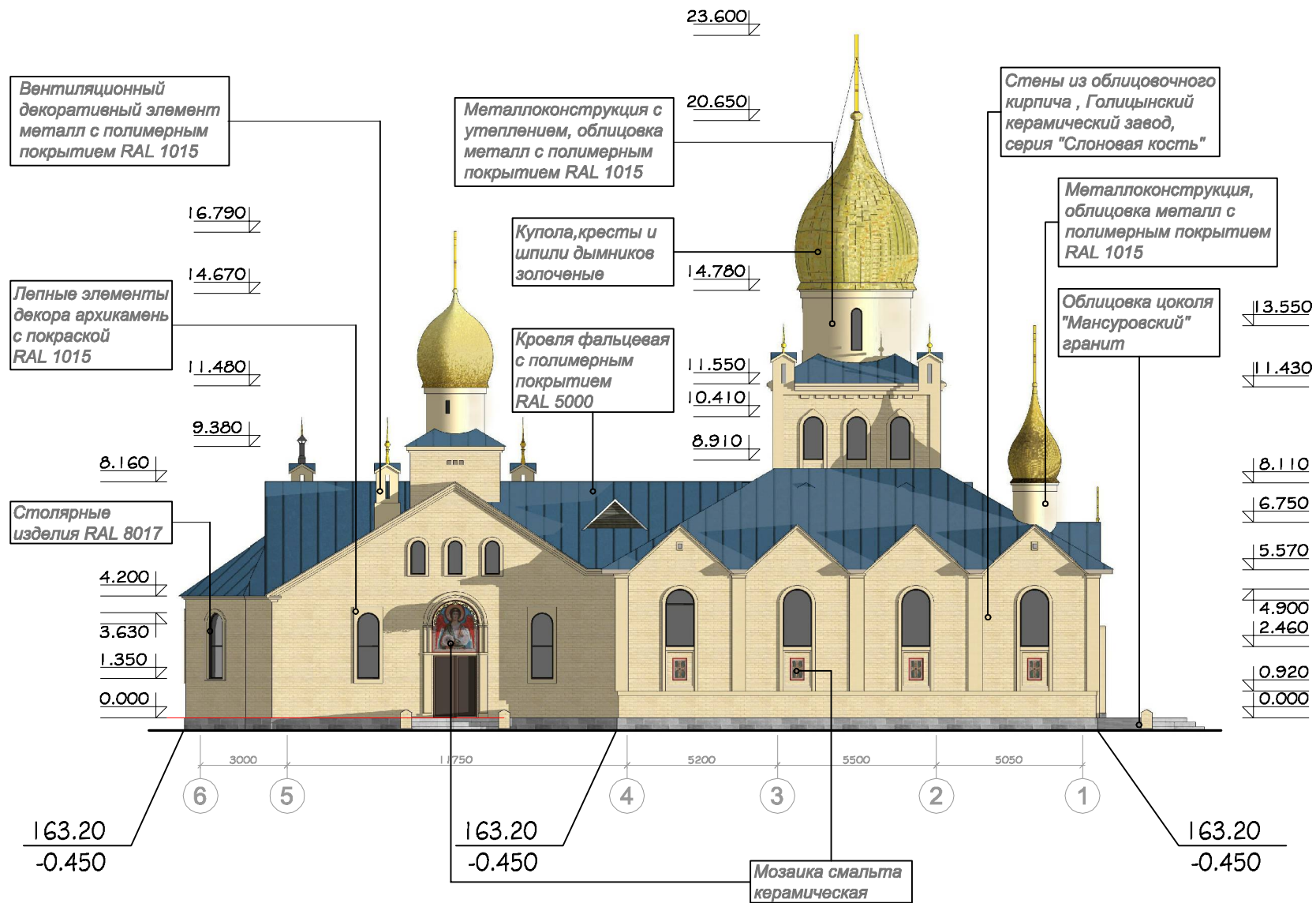


"МАТЕРИАЛ ПРОВЕРЕН"
Начальник Управления Архитектурного совета
Зайчикова А.М.

Подворье Патриарха Московского и всея Руси при храме Благовещения Пресвятой Богородицы в Царицыне, расположенного по адресу: г. Москва, ЮАО, пересечение улиц Севанской и Бехтерева
Храм. Схема западного фасада в осях Е - А (вариант 2). Масштаб 1:200

Главный архитектор проекта
Кувшинов И.Н.

Схема северного фасада в осях 6 - 1 (вариант 1)

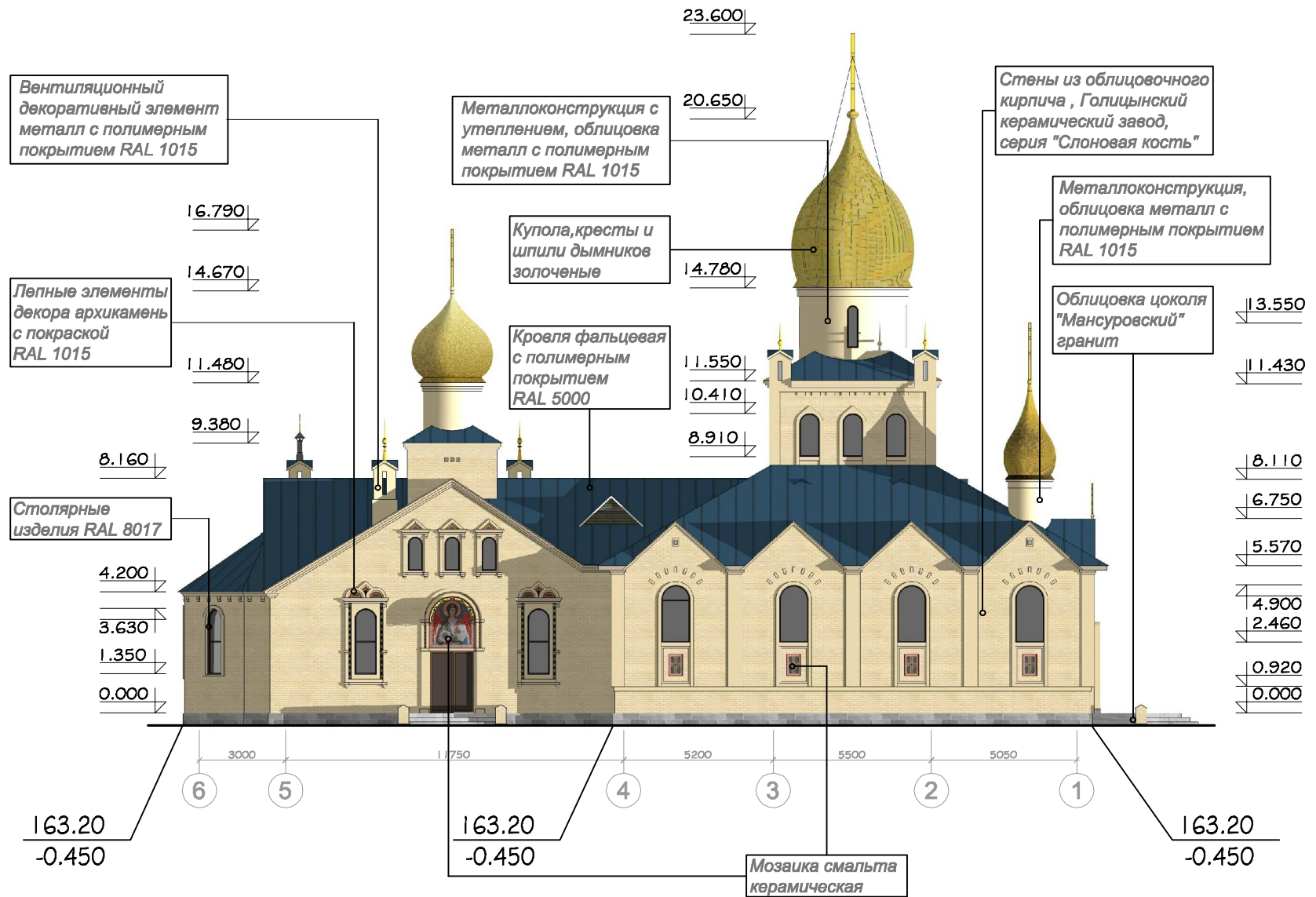


"МАТЕРИАЛ ПРОВЕРЕН"
 Начальник Управления Архитектурного совета
 Зайчикова А.М.

Подворье Патриарха Московского и всея Руси при храме Благовещения Пресвятой Богородицы в Царицыне, расположенного по адресу: г. Москва, ЮАО, пересечение улиц Севанской и Бехтерева
 Храм. Схема северного фасада в осях 6 - 1 (вариант 1). Масштаб 1:200

Главный архитектор проекта
 Кувшинов И.Н.

Схема северного фасада в осях 6 - 1 (вариант 2)

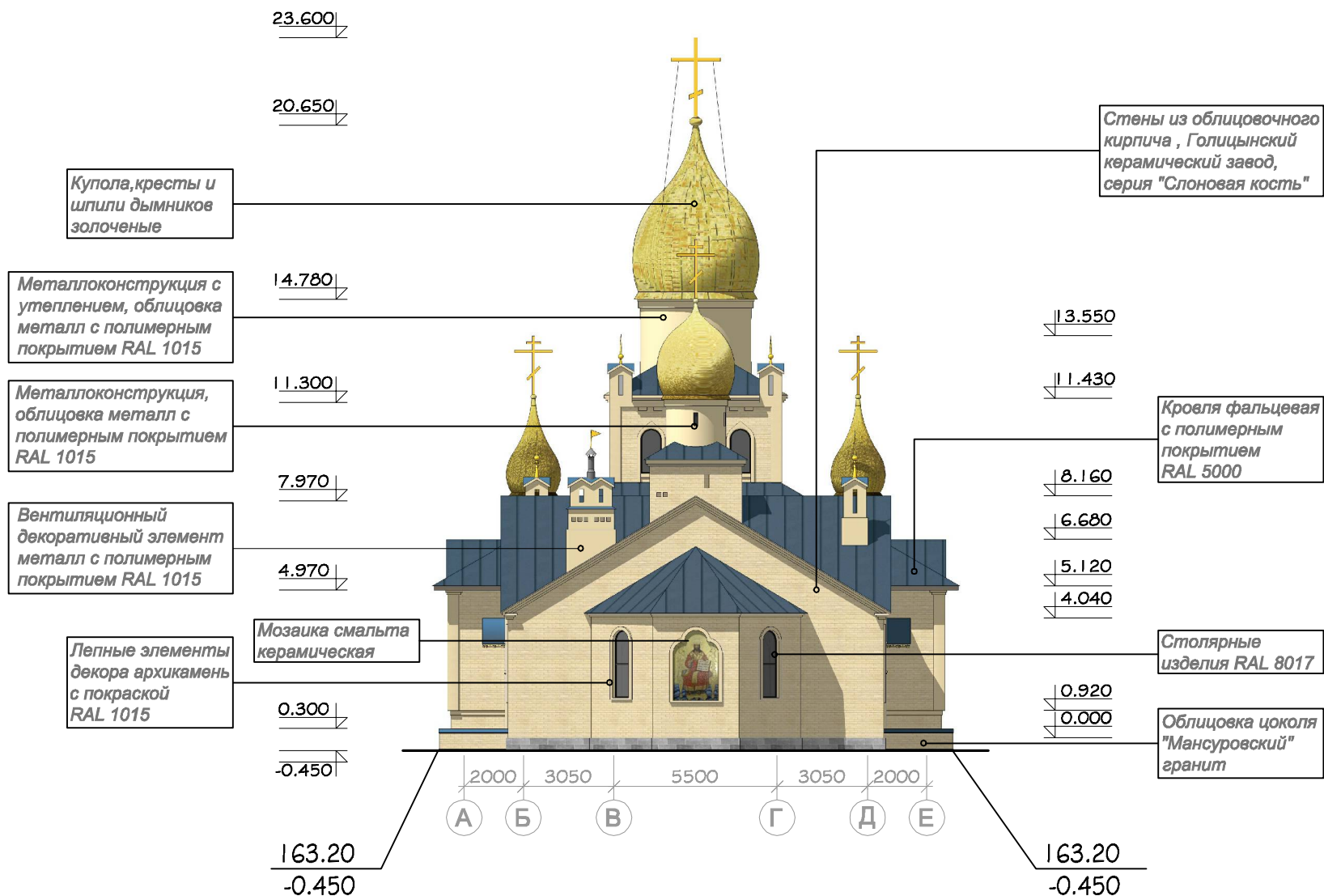


"МАТЕРИАЛ ПРОВЕРЕН"
 Начальник Управления Архитектурного совета
 Зайчикова А.М.

Подворье Патриарха Московского и всея Руси при храме Благовещения Пресвятой Богородицы в Царицыне, расположенного по адресу: г. Москва, ЮАО, пересечение улиц Севанской и Бехтерева
 Храм. Схема северного фасада в осях 6 - 1 (вариант 2). Масштаб 1:200

Главный архитектор проекта
 Кувшинов И.Н.

Схема восточного фасада в осях А - Е (вариант 1)

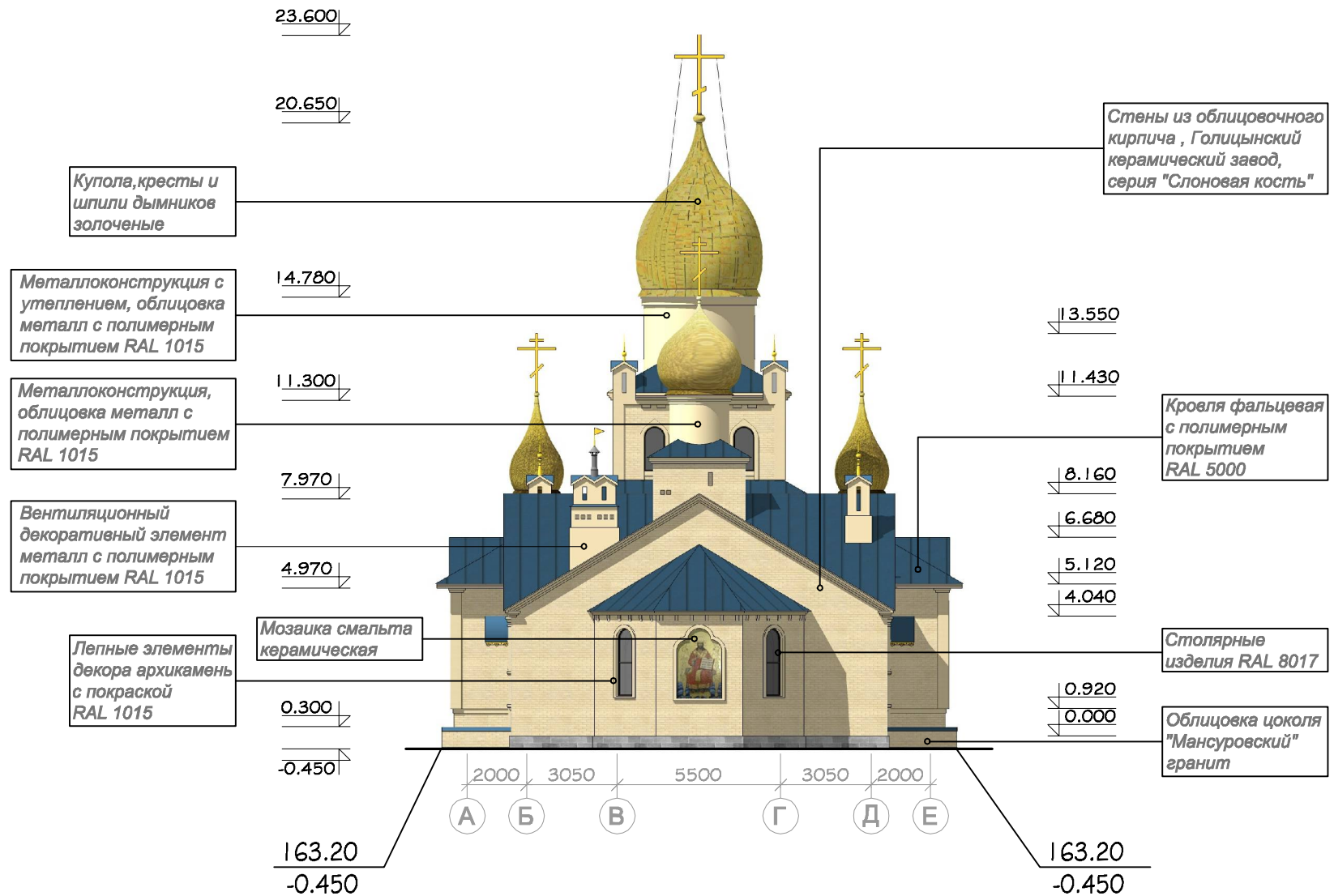


"МАТЕРИАЛ ПРОВЕРЕН"
Начальник Управления Архитектурного совета
Зайчикова А.М.

Подворье Патриарха Московского и всея Руси при храме Благовещения Пресвятой Богородицы в Царицыне, расположенного по адресу: г. Москва, ЮАО, пересечение улиц Севанской и Бехтерева
Храм. Схема восточного фасада в осях А - Е (вариант 1). Масштаб 1:200

Главный архитектор проекта
Кувшинов И.Н.

Схема восточного фасада в осях А - Е (вариант 2)



"МАТЕРИАЛ ПРОВЕРЕН"
Начальник Управления Архитектурного совета
Зайчикова А.М.

Подворье Патриарха Московского и всея Руси при храме Благовещения Пресвятой Богородицы в Царицыне, расположенного по адресу: г. Москва, ЮАО, пересечение улиц Севанской и Бехтерева
Храм. Схема восточного фасада в осях А - Е (вариант 2). Масштаб 1:200

Главный архитектор проекта
Кувшинов И.Н.

Схема южного фасада в осях 1 - 6 (вариант 1)

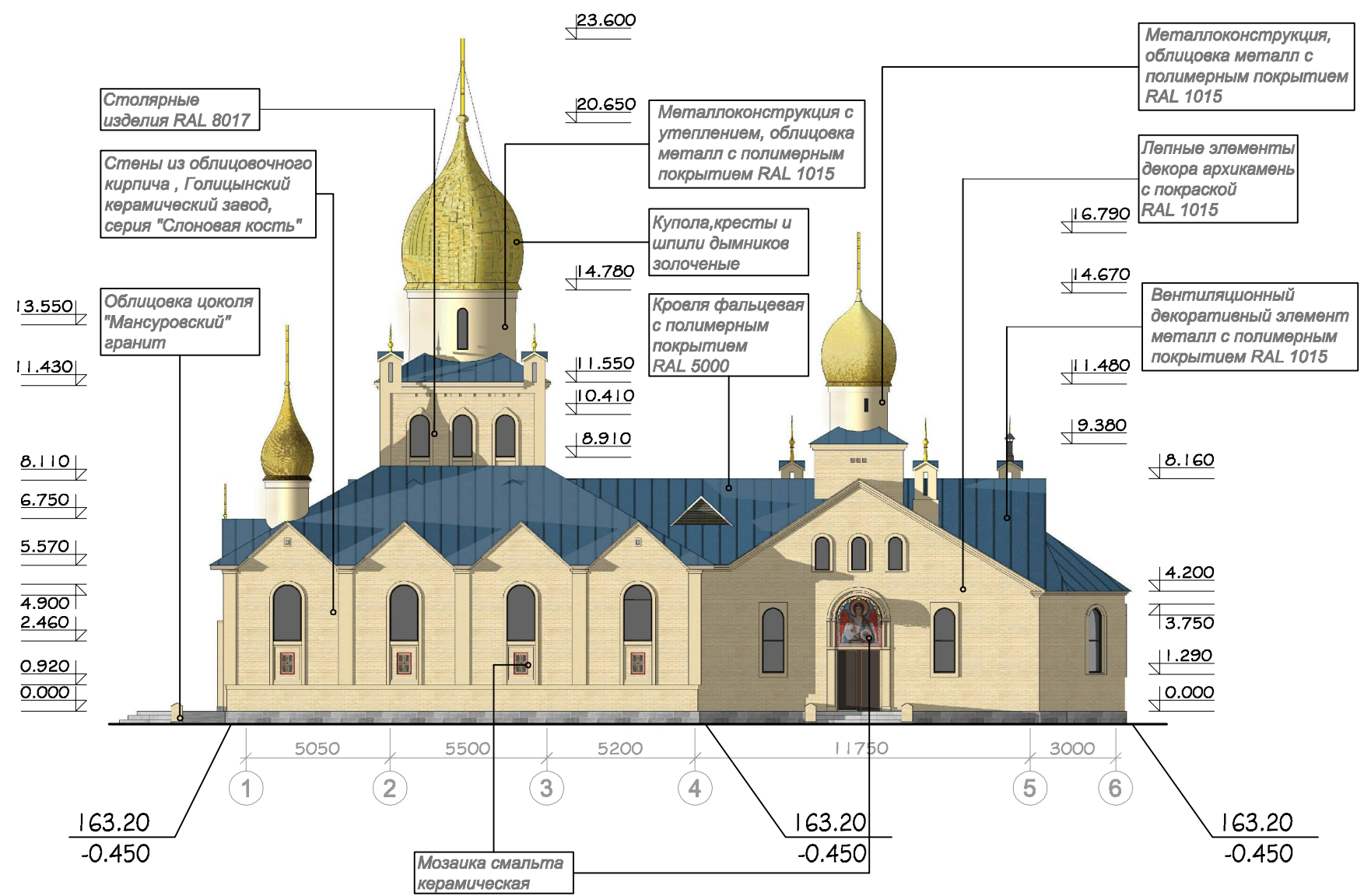
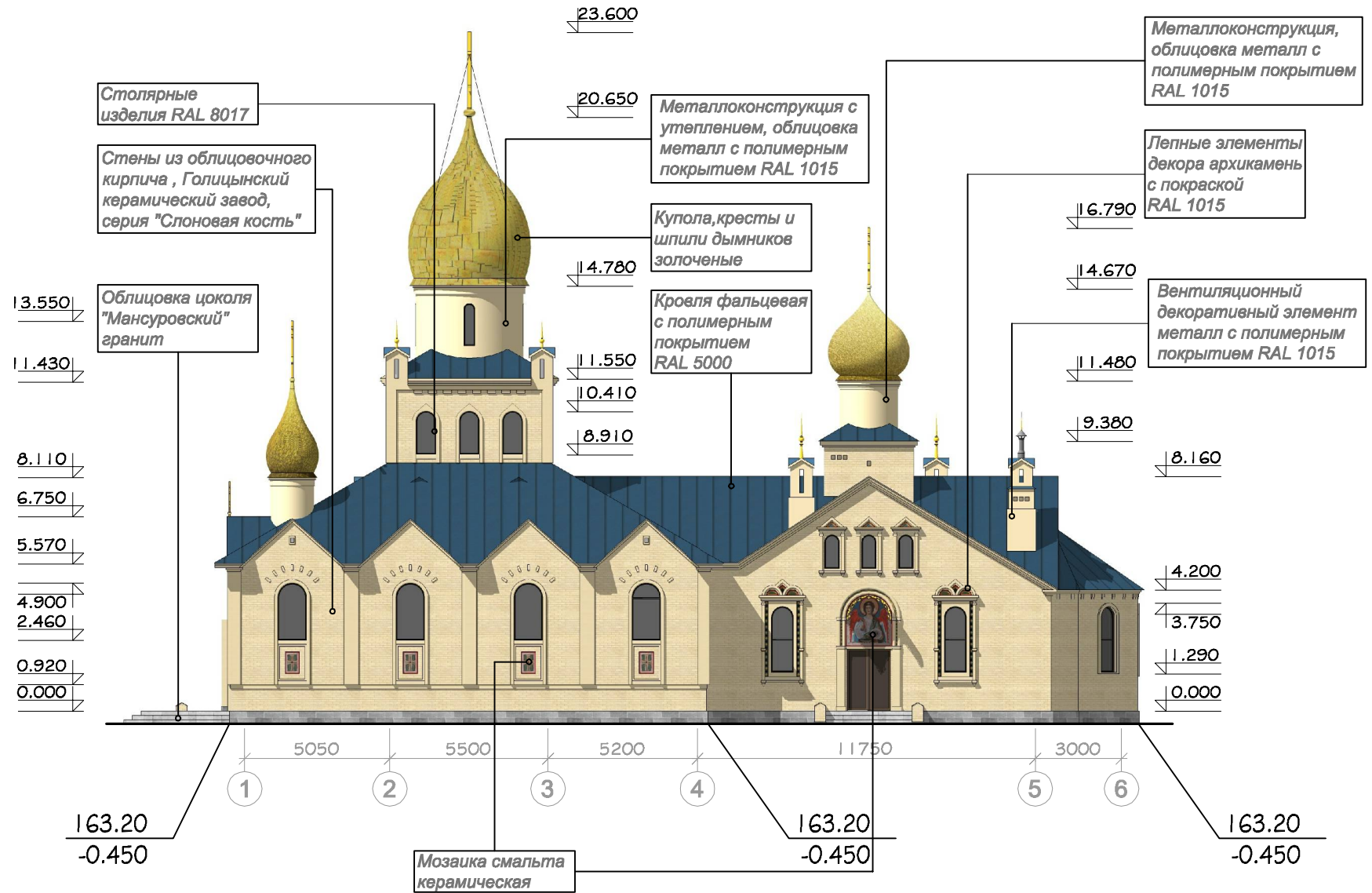


Схема южного фасада в осях 1 - 6 (вариант 2)



"МАТЕРИАЛ ПРОВЕРЕН"
 Начальник Управления Архитектурного совета
 Зайчикова А.М.

Подворье Патриарха Московского и всея Руси при храме Благовещения Пресвятой Богородицы в Царицыне, расположенного по адресу: г. Москва, ЮАО, пересечение улиц Севанской и Бехтерева
 Храм. Схема южного фасада в осях 1 - 6 (вариант 2). Масштаб 1:200

Главный архитектор проекта
 Кувшинов И.Н.

Фрагмент схемы фасада 1 (варианты 1,2)

Шпили дымоходов
золоченые

Кровля фальцевая
с полимерным
покрытием
RAL 5000

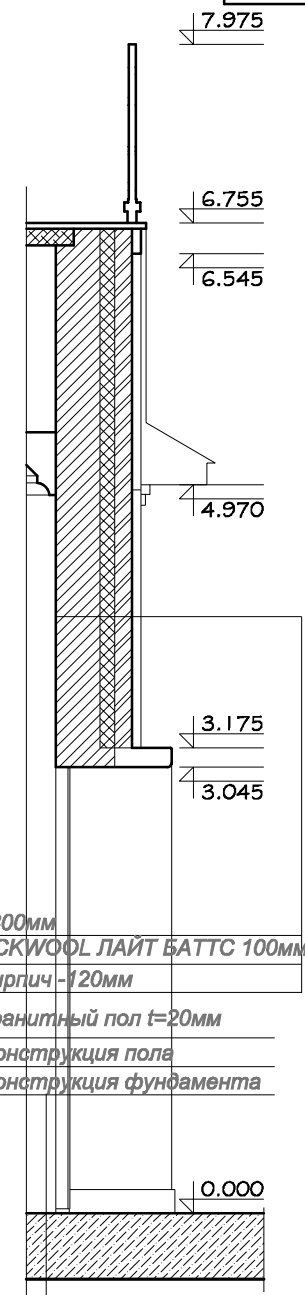
Стены из облицовочного
кирпича, Голицынский
керамический завод,
серия "Слоновая кость"

Мозаика смальта
керамическая

Лепные элементы
декора архаикамень
с покраской
RAL 1015

Столярные
изделия RAL 8017

Облицовка цоколя
"Мансуровский"
гранит



Пеноблок D600-300мм
Утеплитель ROCKWOOL ЛАЙТ БАТТС 100мм
Облицовочный кирпич -120мм

гранитный пол t=20мм
Конструкция пола
Конструкция фундамента

"МАТЕРИАЛ ПРОВЕРЕН"
Начальник Управления Архитектурного совета
Зайчикова А.М.

Подворье Патриарха Московского и всея Руси при храме Благовещения Пресвятой Богородицы в Царицыне, расположенного по адресу: г. Москва, ЮАО, пересечение улиц Севанской и Бехтерева
Храм. Фрагмент схемы фасада 1 (варианты 1,2). На основе масштаба 1:20

Главный архитектор проекта
Кувшинов И.Н.

Фрагмент схемы фасада 2 (вариант 1)

Вентиляционный декоративный элемент металл с полимерным покрытием RAL 1015

Кровля фальцевая с полимерным покрытием RAL 5000

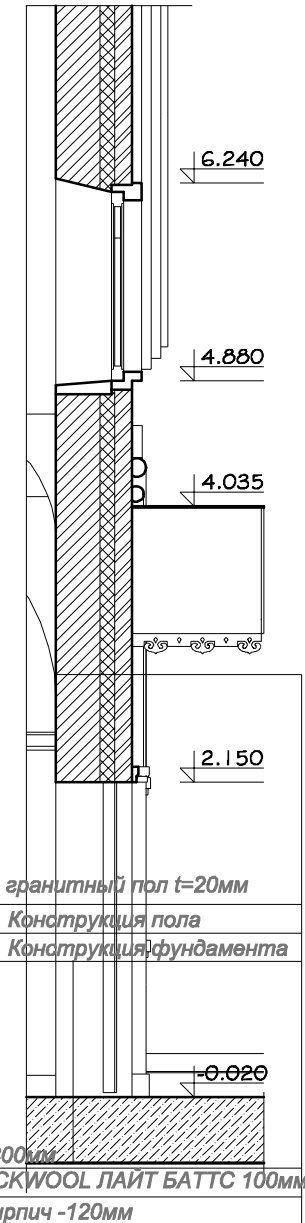
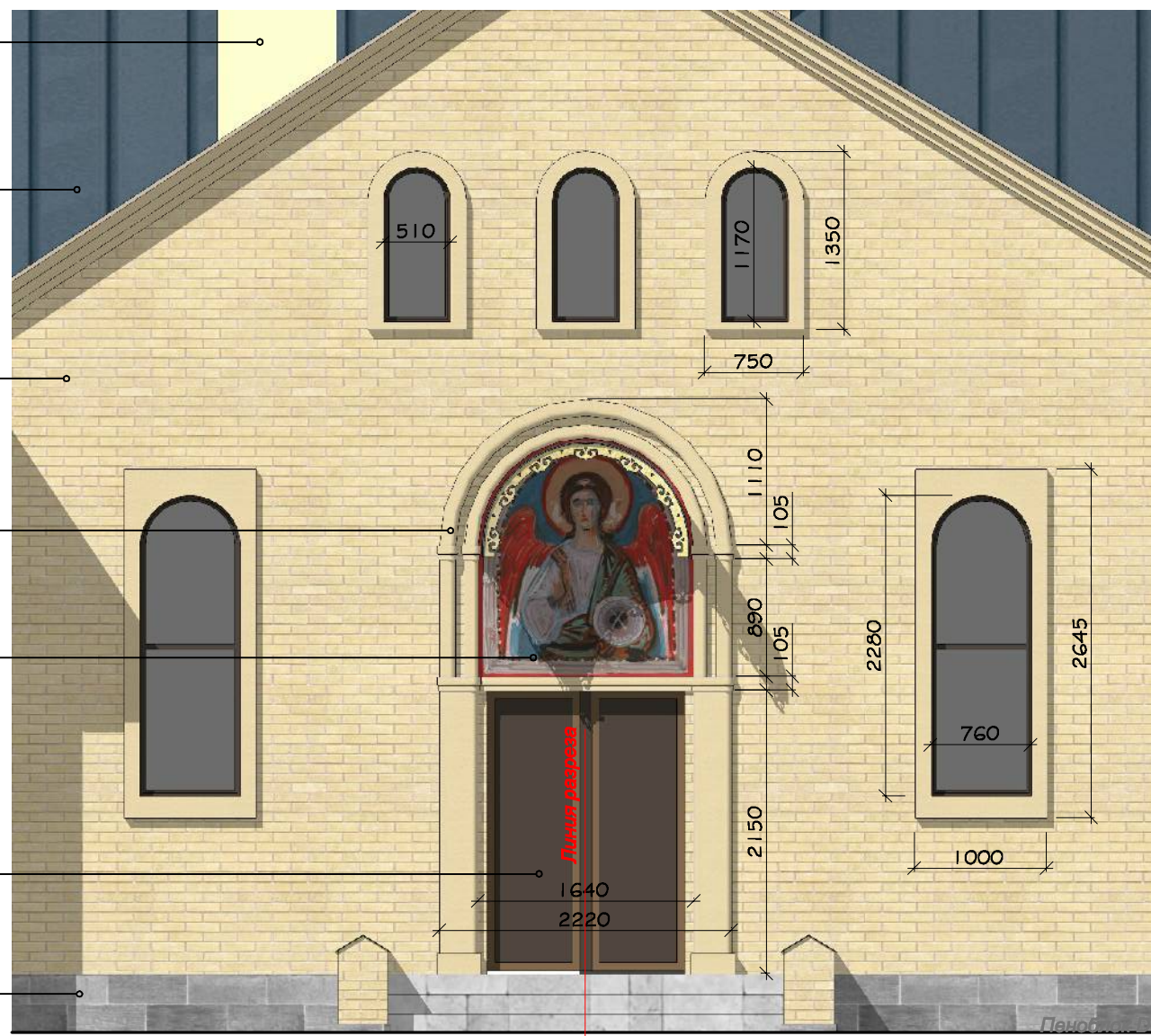
Стены из облицовочного кирпича, Голицынский керамический завод, серия "Слоновая кость"

Лепные элементы декора архикамень с покраской RAL 1015

Мозаика смальта керамическая

Столярные изделия RAL 8017

Облицовка цоколя "Мансуровский" гранит



Пенополиуретан 100-300мм
Утеплитель ROCKWOOL ЛАЙТ БАТТС 100мм
Облицовочный кирпич -120мм

"МАТЕРИАЛ ПРОВЕРЕН"
Начальник Управления Архитектурного совета
Зайчикова А.М.

Подворье Патриарха Московского и всея Руси при храме Благовещения Пресвятой Богородицы в Царицыне, расположенного по адресу: г. Москва, ЮАО, пересечение улиц Севанской и Бехтерева
Храм. Фрагмент схемы фасада 2 (вариант 1). На основе масштаба 1:20

Главный архитектор проекта
Кувшинов И.Н.

Фрагмент схемы фасада 2 (вариант 2)

Вентиляционный декоративный элемент металл с полимерным покрытием RAL 1015

Кровля фальцевая с полимерным покрытием RAL 5000

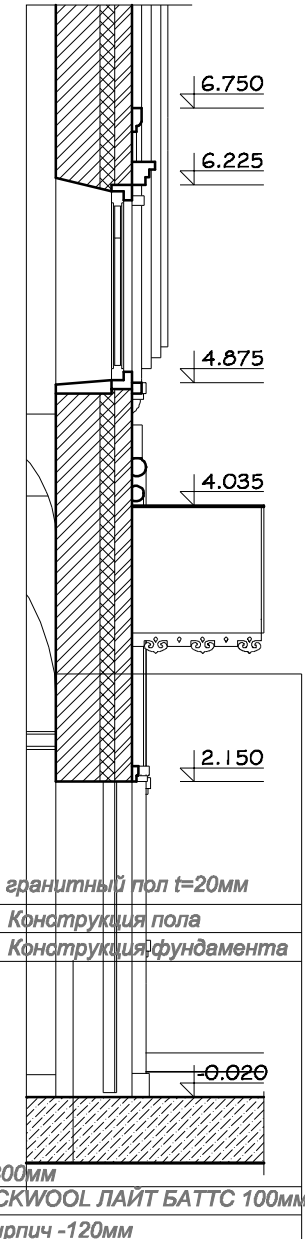
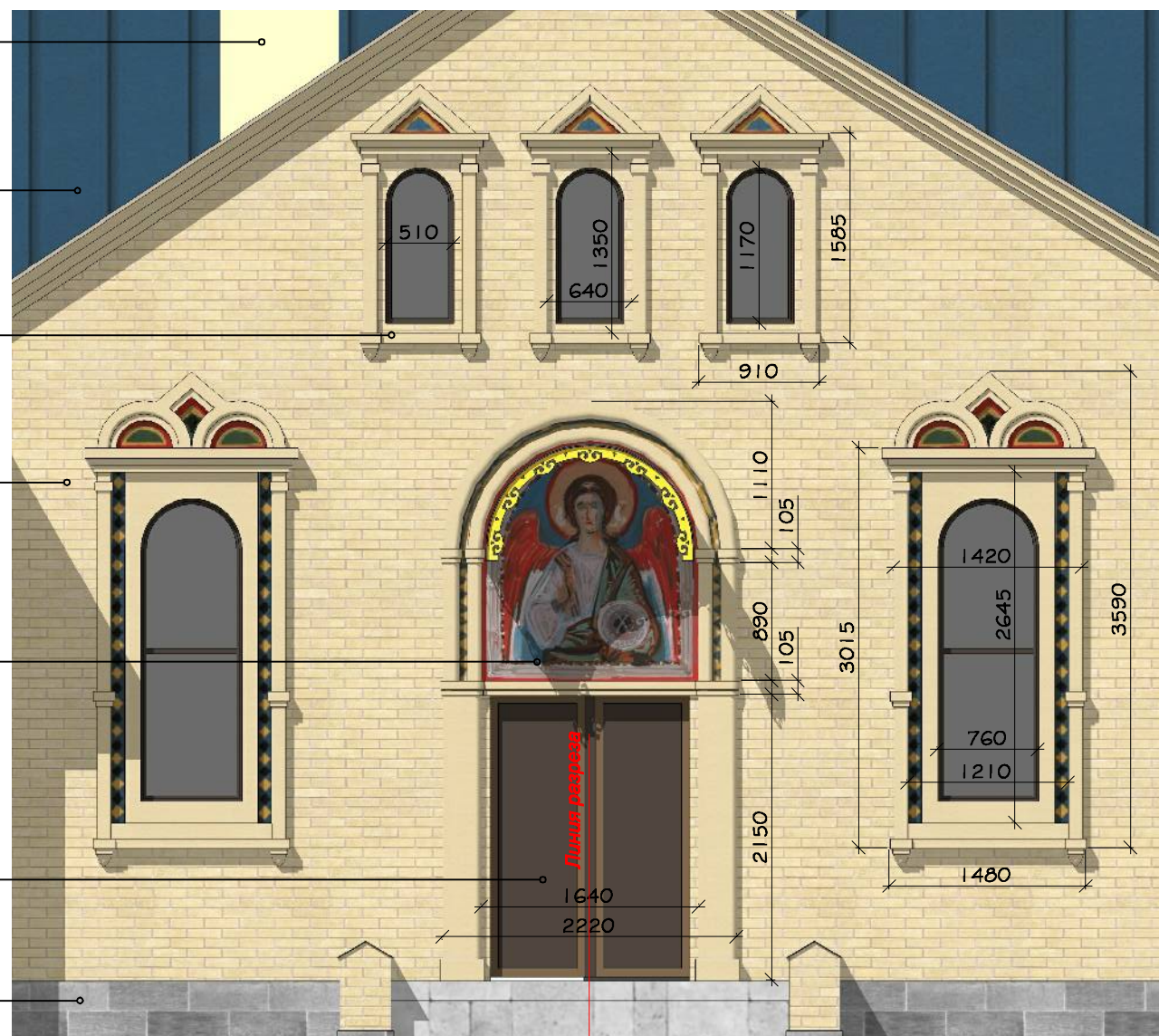
Лепные элементы декора архикамень с покраской RAL 1015

Стены из облицовочного кирпича, Голицынский керамический завод, серия "Слоновая кость"

Мозаика смальта керамическая

Столярные изделия RAL 8017

Облицовка цоколя "Мансуровский" гранит



Пеноблок D600-300мм
Утеплитель ROCKWOOL ЛАЙТ БАТТС 100мм
Облицовочный кирпич -120мм

"МАТЕРИАЛ ПРОВЕРЕН"
Начальник Управления Архитектурного совета
Зайчикова А.М.

Подворье Патриарха Московского и всея Руси при храме Благовещения Пресвятой Богородицы в Царицыне, расположенного по адресу: г. Москва, ЮАО, пересечение улиц Севанской и Бехтерева
Храм. Фрагмент схемы фасада 2 (вариант 2). На основе масштаба 1:20

Главный архитектор проекта
Кувшинов И.Н.

Фрагмент схемы фасада 3 (вариант 1)

Вентиляционный
декоративный элемент
металл с полимерным
покрытием RAL 1015

Кровля фальцевая
с полимерным
покрытием
RAL 5000

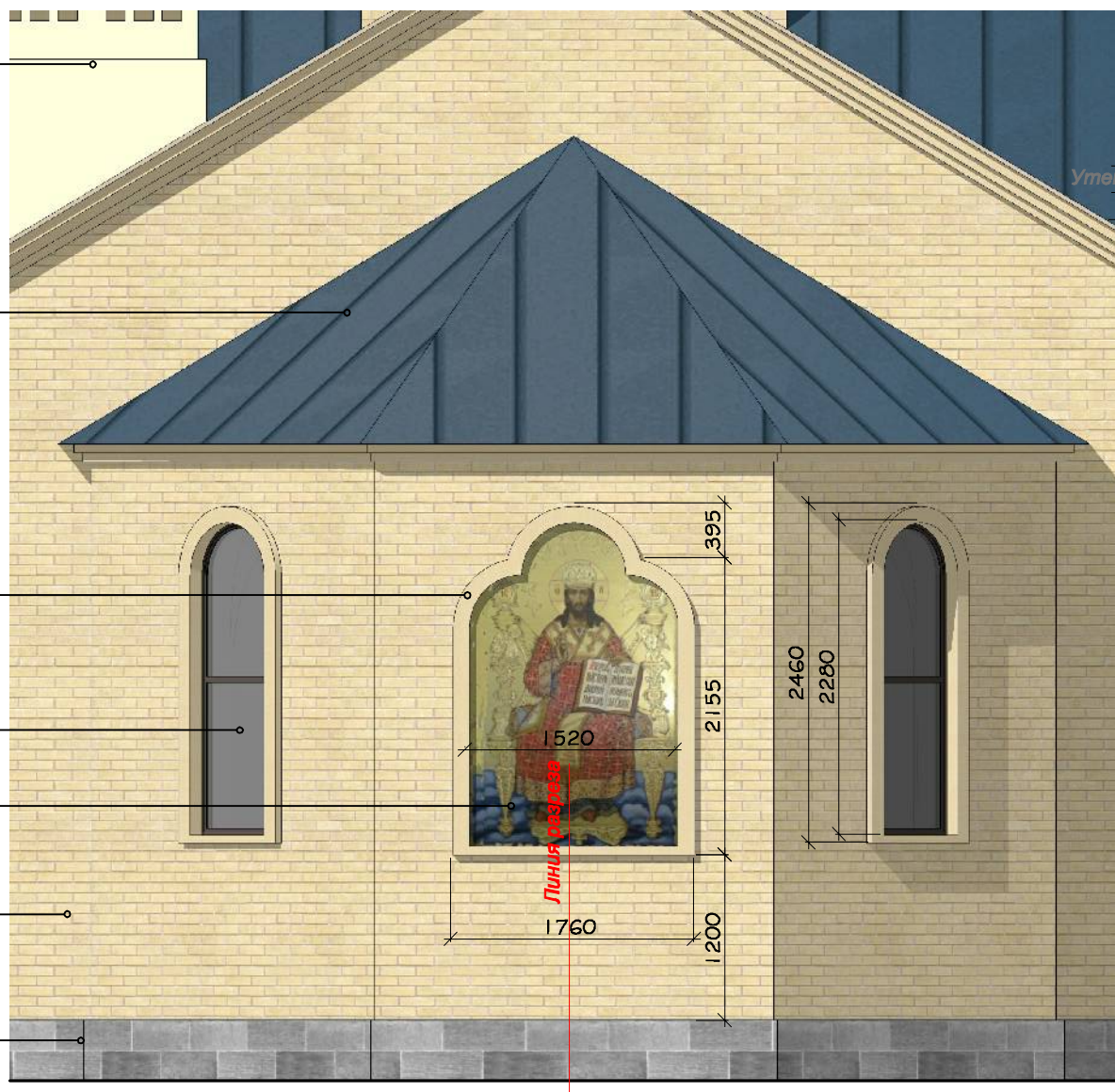
Лепные элементы
декора архикамень
с покраской
RAL 1015

Столярные
изделия RAL 8017

Мозаика смальта
керамическая

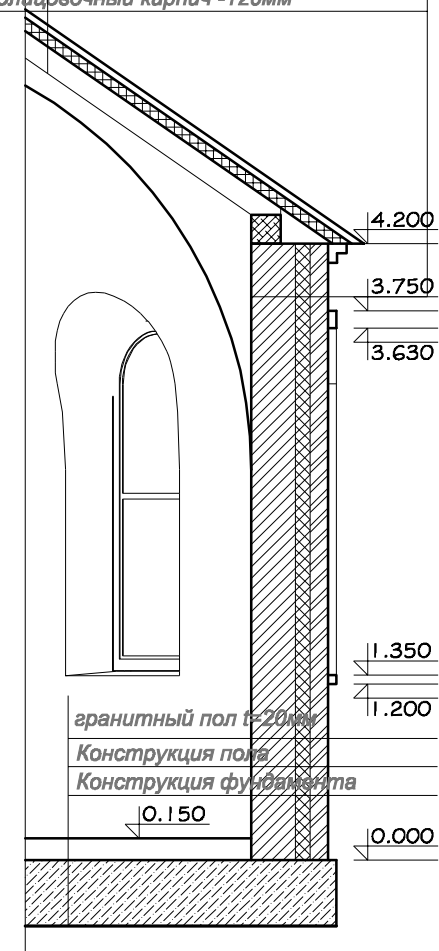
Стены из облицовочного
кирпича, Голицынский
керамический завод,
серия "Слоновая кость"

Облицовка цоколя
"Мансуровский"
гранит



Кровельный металл
Конструкция утепленной кровли
Стропильная конструкция
Конструкция подвесного
потолка – своды

Пеноблок D600-300мм
Утеплитель ROCKWOOL ЛАЙТ БАТТС 100мм
Облицовочный кирпич -120мм



"МАТЕРИАЛ ПРОВЕРЕН"
Начальник Управления Архитектурного совета
Зайчикова А.М.

Подворье Патриарха Московского и всея Руси при храме Благовещения Пресвятой Богородицы в Царицыне, расположенного по адресу: г. Москва, ЮАО, пересечение улиц Севанской и Бехтерева
Храм. Фрагмент схемы фасада 3 (вариант 1). На основе масштаба 1:20

Главный архитектор проекта
Кувшинов И.Н.

Фрагмент схемы фасада 3 (вариант 2)

Вентиляционный декоративный элемент металл с полимерным покрытием RAL 1015

Кровля фальцевая с полимерным покрытием RAL 5000

Лепные элементы декора архикамень с покраской RAL 1015

Столярные изделия RAL 8017

Мозаика смальта керамическая

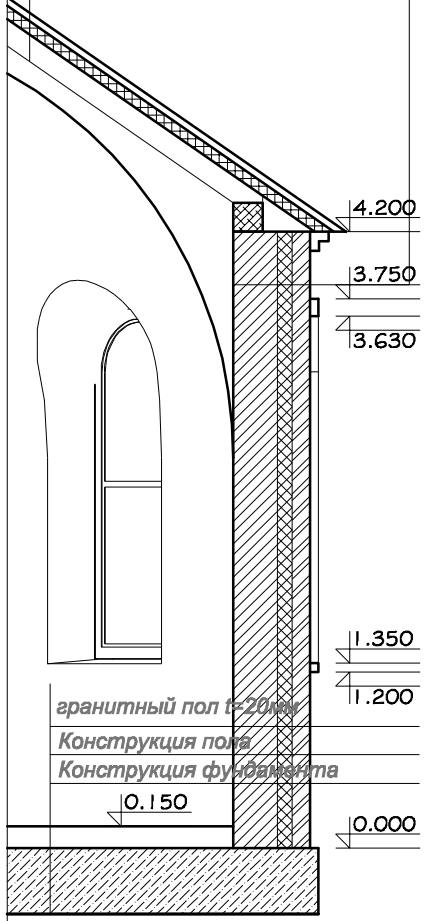
Стены из облицовочного кирпича, Голицынский керамический завод, серия "Слоновая кость"

Облицовка цоколя "Мансуровский" гранит



Кровельный металл
 Конструкция утепленной кровли
 Стропильная конструкция
 Конструкция подвесного потолка – своды

Пеноблок D600-300мм
 Утеплитель ROCKWOOL ЛАЙТ БАТТС 100мм
 Облицовочный кирпич -120мм



"МАТЕРИАЛ ПРОВЕРЕН"
 Начальник Управления Архитектурного совета
 Зайчикова А.М.

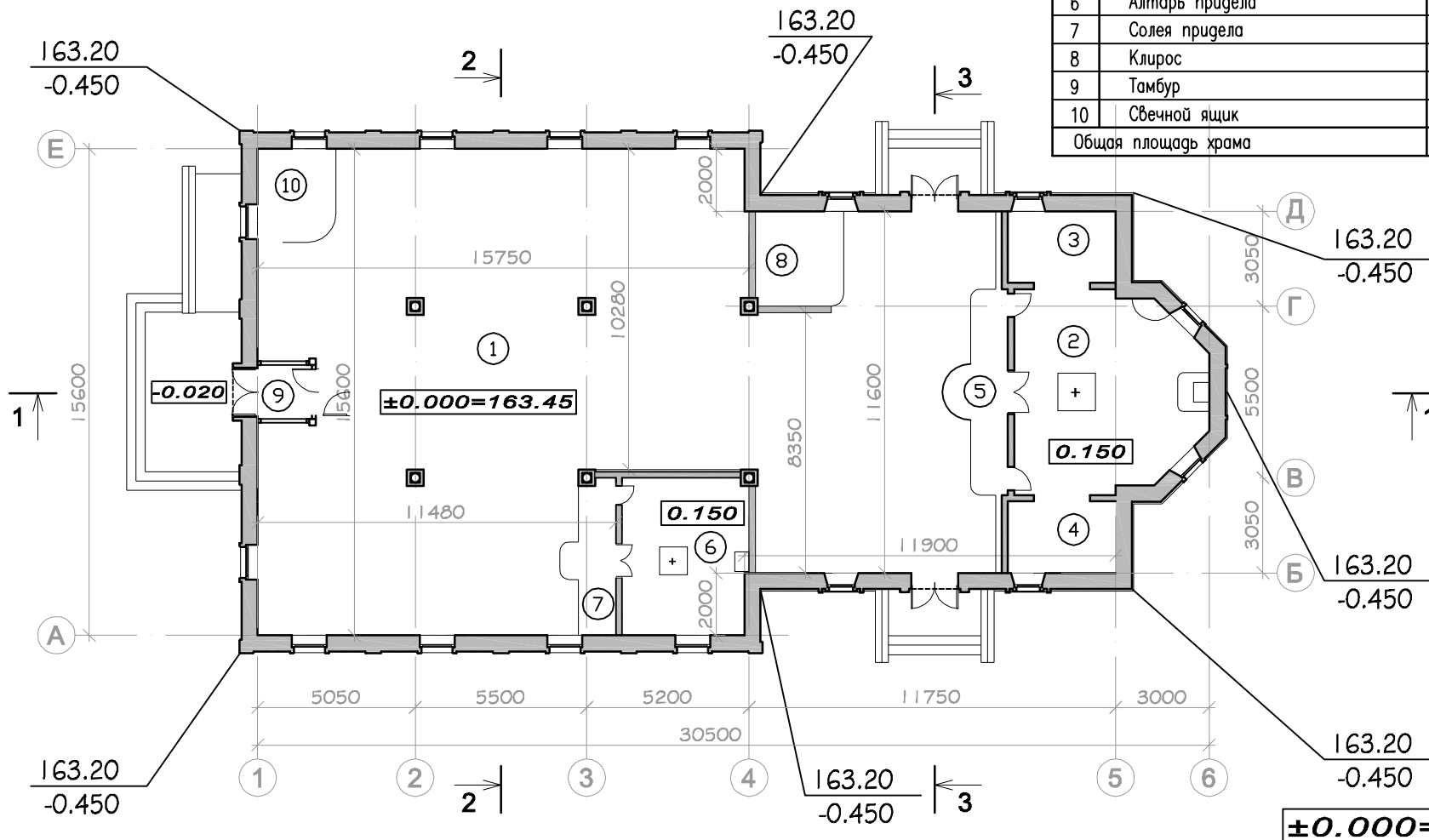
Подворье Патриарха Московского и всея Руси при храме Благовещения Пресвятой Богородицы в Царицыне, расположенного по адресу: г. Москва, ЮАО, пересечение улиц Севанской и Бехтерева
 Храм. Фрагмент схемы фасада 3 (вариант 2). На основе масштаба 1:20

Главный архитектор проекта
 Кувшинов И.Н.

Схема плана первого этажа на отметке ±0.000

Экспликация помещений

Номер п/п	Наименование	Площадь, м ²
1	Молельный зал	277 м ²
2	Алтарь	36 м ²
3	Ризница	8 м ²
4	Пономарка	8 м ²
5	Солея	9.1 м ²
6	Алтарь придела	20 м ²
7	Солея придела	6.5 м ²
8	Клирос	10.4 м ²
9	Тамбур	3 м ²
10	Свечной ящик	7.3 м ²
Общая площадь храма		385.3 м ²



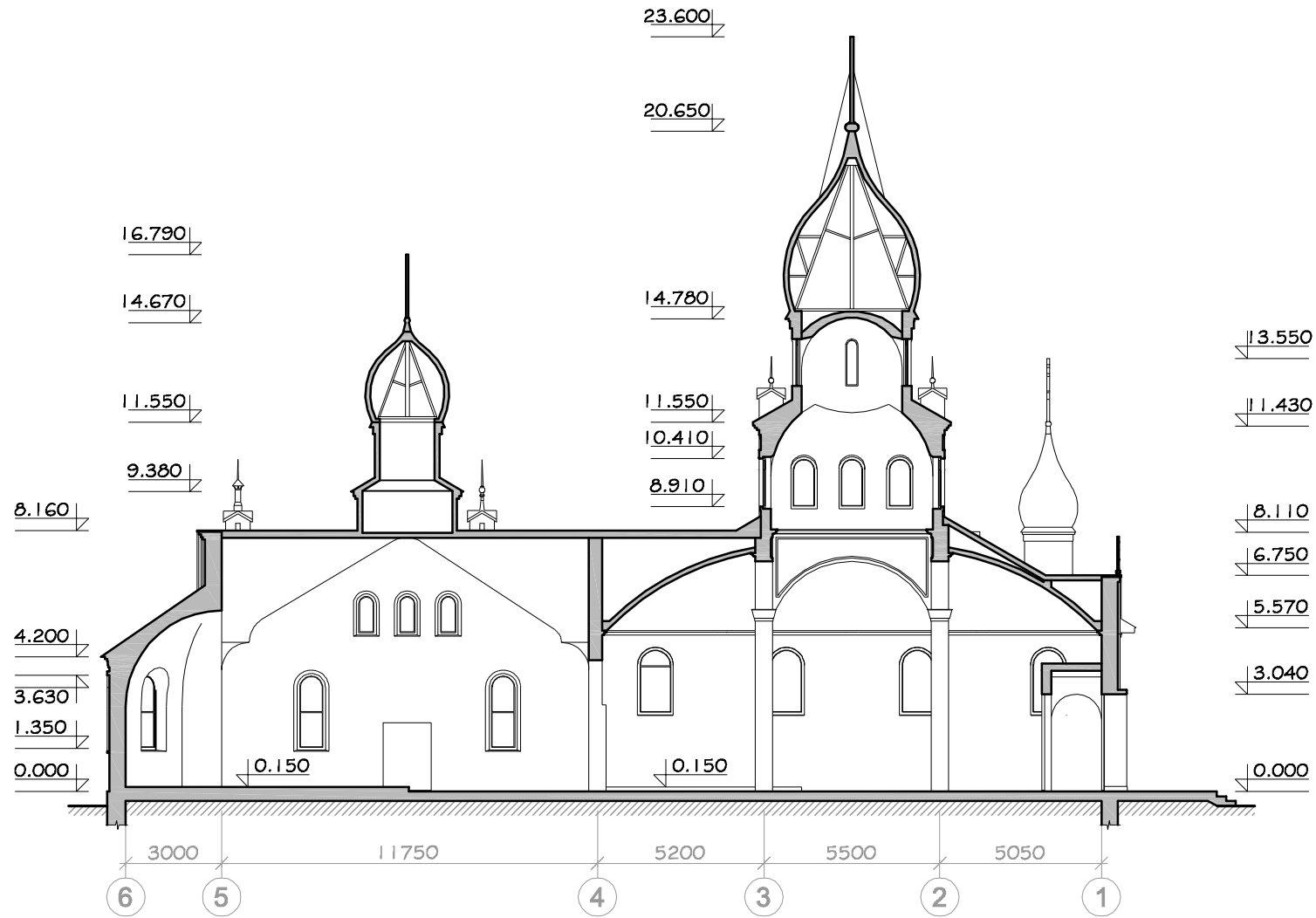
"МАТЕРИАЛ ПРОВЕРЕН"
 Начальник Управления Архитектурного совета
 Зайчикова А.М.

Подворье Патриарха Московского и всея Руси при храме Благовещения Пресвятой Богородицы в Царицыне, расположенного по адресу: г. Москва, ЮАО, пересечение улиц Севанской и Бехтерева
 Храм. Схема плана первого этажа на отметке 0.000. Масштаб 1:200

±0.000=163.45

Главный архитектор проекта
 Кувшинов И.Н.

Схема продольного разреза 1 - 1

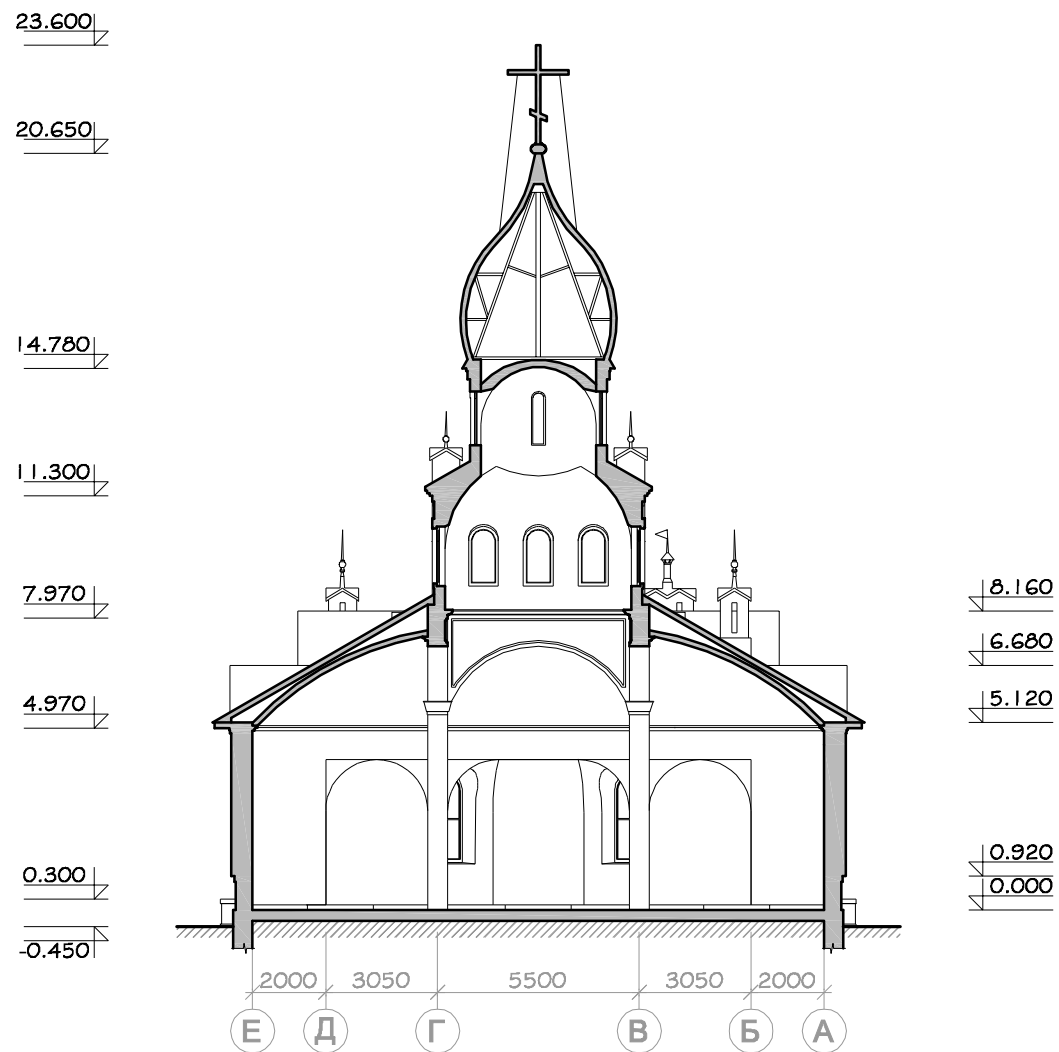


"МАТЕРИАЛ ПРОВЕРЕН"
Начальник Управления Архитектурного совета
Зайчикова А.М.

Подворье Патриарха Московского и всея Руси при храме Благовещения Пресвятой Богородицы в Царицыне, расположенного по адресу: г. Москва, ЮАО, пересечение улиц Севанской и Бехтерева
Храм. Схема продольного разреза 1 - 1. Масштаб 1:200

Главный архитектор проекта
Кувшинов И.Н.

Схема поперечного разреза 2 - 2

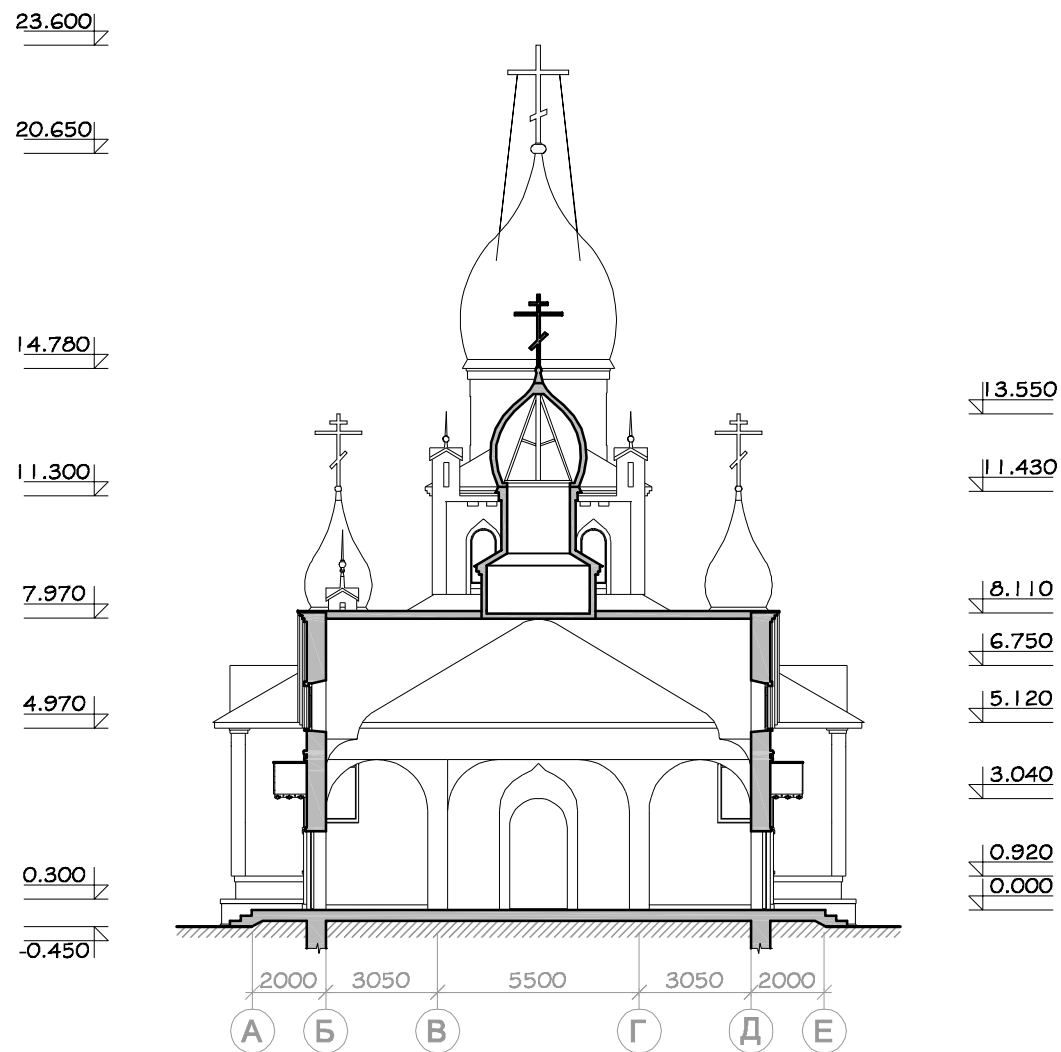


"МАТЕРИАЛ ПРОВЕРЕН"
 Начальник Управления Архитектурного совета
 Зайчикова А.М.

Подворье Патриарха Московского и всея Руси при храме Благовещения Пресвятой Богородицы в Царицыне, расположенного по адресу: г. Москва, ЮАО, пересечение улиц Севанской и Бехтерева
 Храм. Схема поперечного разреза 2 - 2. Масштаб 1:200

Главный архитектор проекта
 Кувшинов И.Н.

Схема поперечного разреза 3 - 3

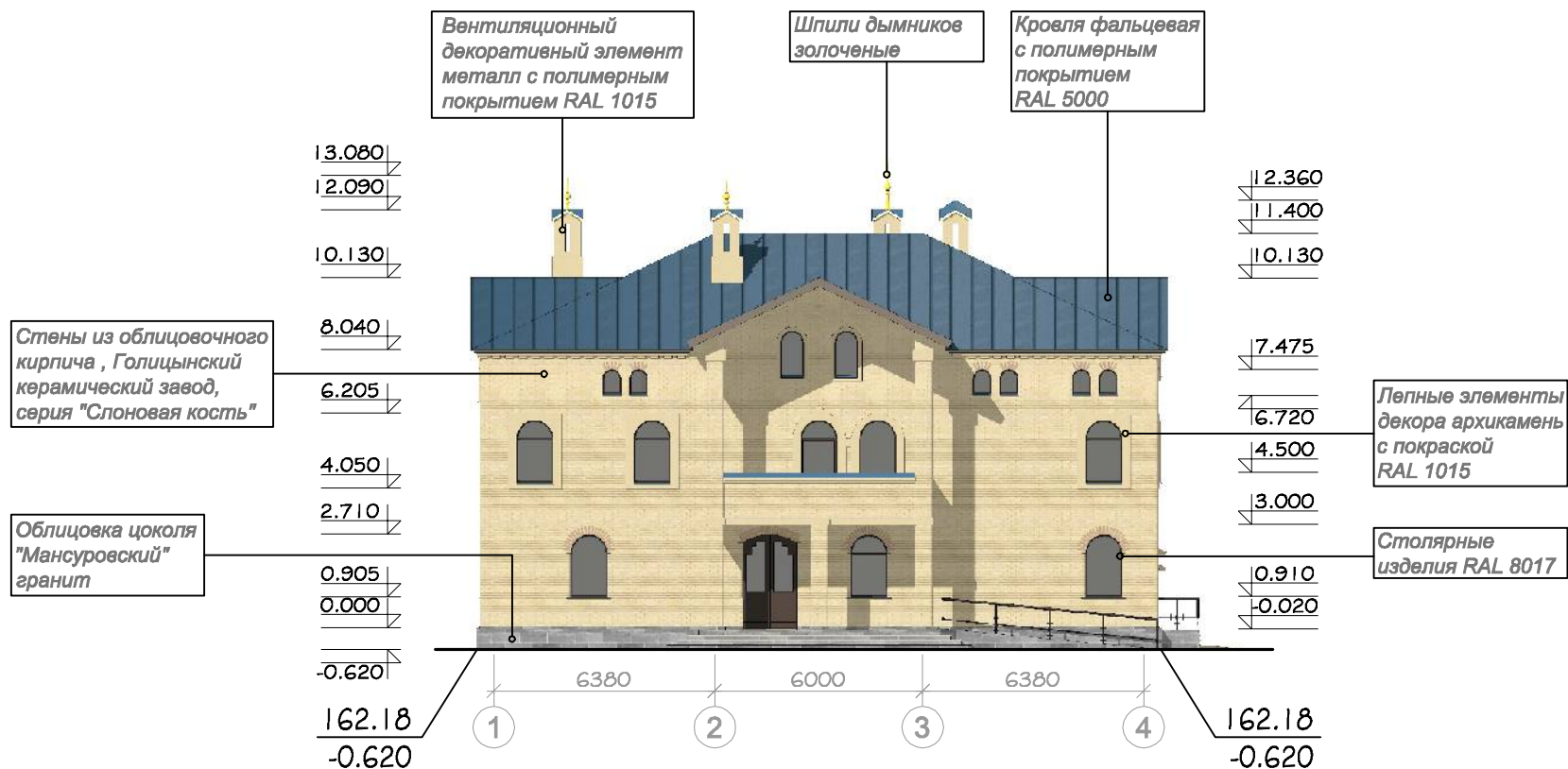


"МАТЕРИАЛ ПРОВЕРЕН"
 Начальник Управления Архитектурного совета
 Зайчикова А.М.

Подворье Патриарха Московского и всея Руси при храме Благовещения Пресвятой Богородицы в Царицыне, расположенного по адресу: г. Москва, ЮАО, пересечение улиц Севанской и Бехтерева
 Храм. Схема поперечного разреза 3 - 3. Масштаб 1:200

Главный архитектор проекта
 Кувшинов И.Н.

Схема западного фасада в осях 1 - 4 (вариант 1)

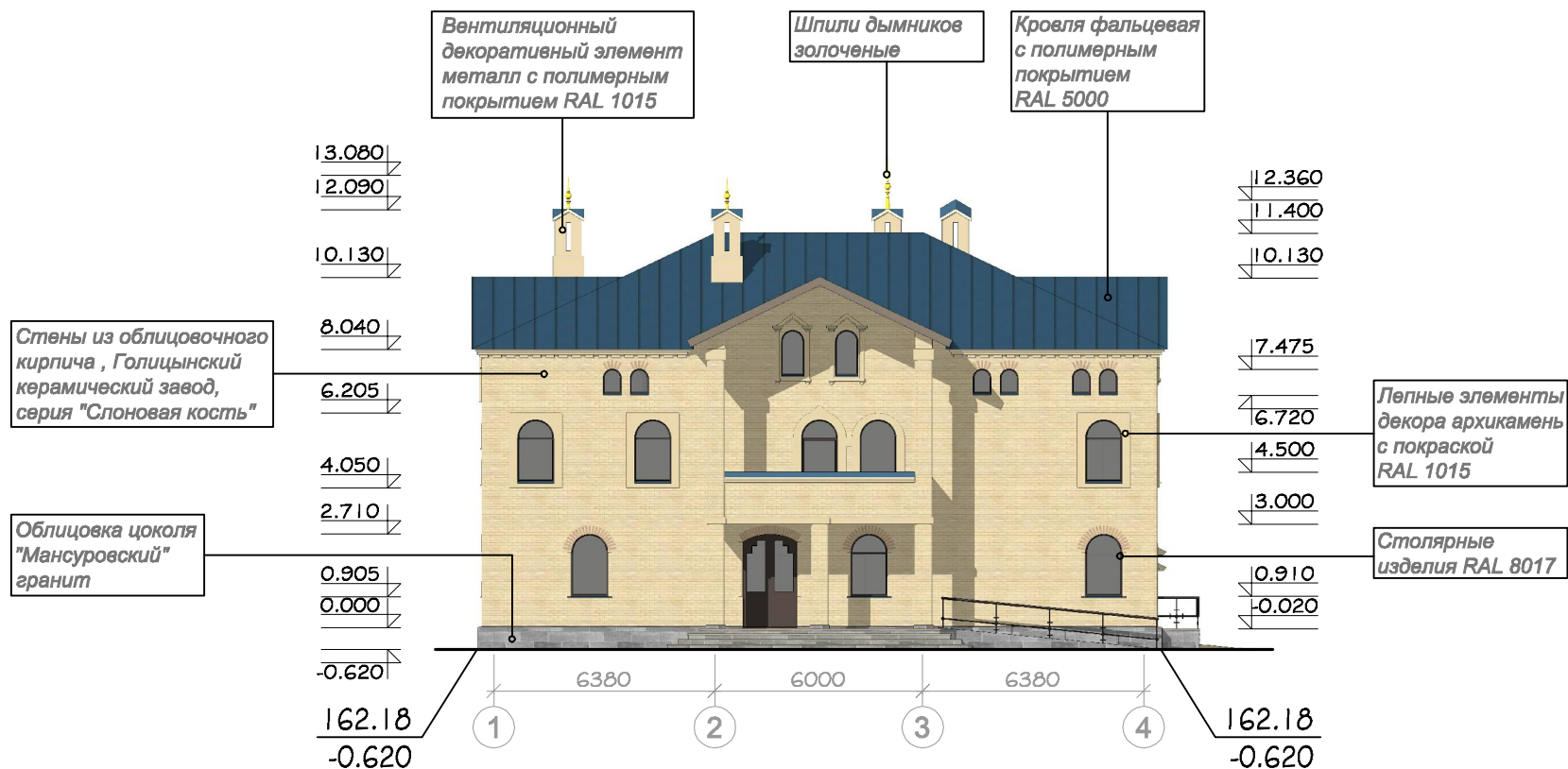


"МАТЕРИАЛ ПРОВЕРЕН"
Начальник Управления Архитектурного совета
Зайчикова А.М.

Подворье Патриарха Московского и всея Руси при храме Благовещения Пресвятой Богородицы в Царицыне, расположенного по адресу: г. Москва, ЮАО, пересечение улиц Севанской и Бехтерева
Дом причта. Схема западного фасада в осях 1 - 4 (вариант 1). Масштаб 1:200

Главный архитектор проекта
Кувшинов И.Н.

Схема западного фасада в осях 1 - 4 (вариант 2)

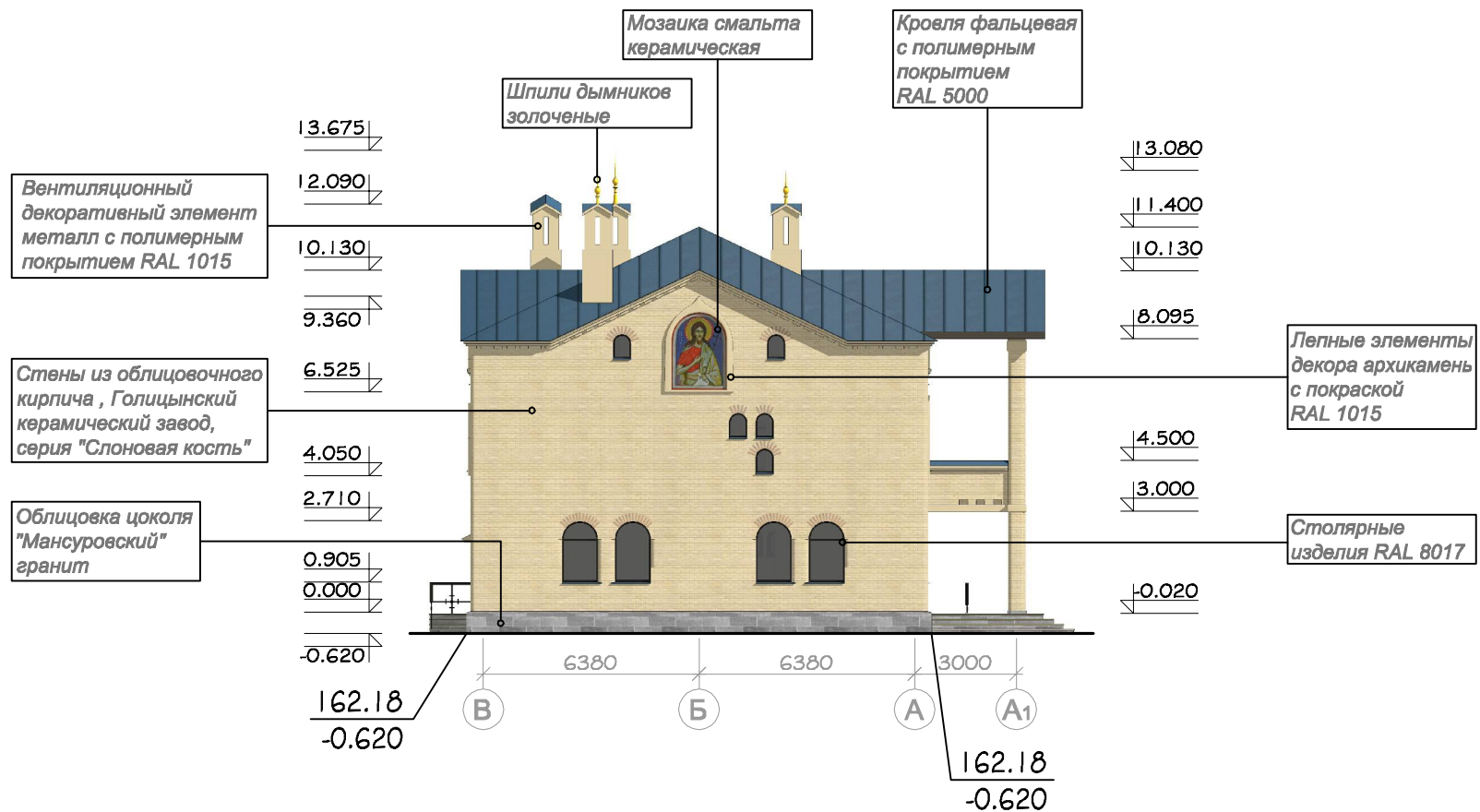


"МАТЕРИАЛ ПРОВЕРЕН"
Начальник Управления Архитектурного совета
Зайчикова А.М.

Подворье Патриарха Московского и всея Руси при храме Благовещения Пресвятой Богородицы в Царицыне, расположенного по адресу: г. Москва, ЮАО, пересечение улиц Севанской и Бехтерева
Дом причта. Схема западного фасада в осях 1 - 4 (вариант 2). Масштаб 1:200

Главный архитектор проекта
Кувшинов И.Н.

Схема северного фасада в осях В - А₁ (варианты 1,2)

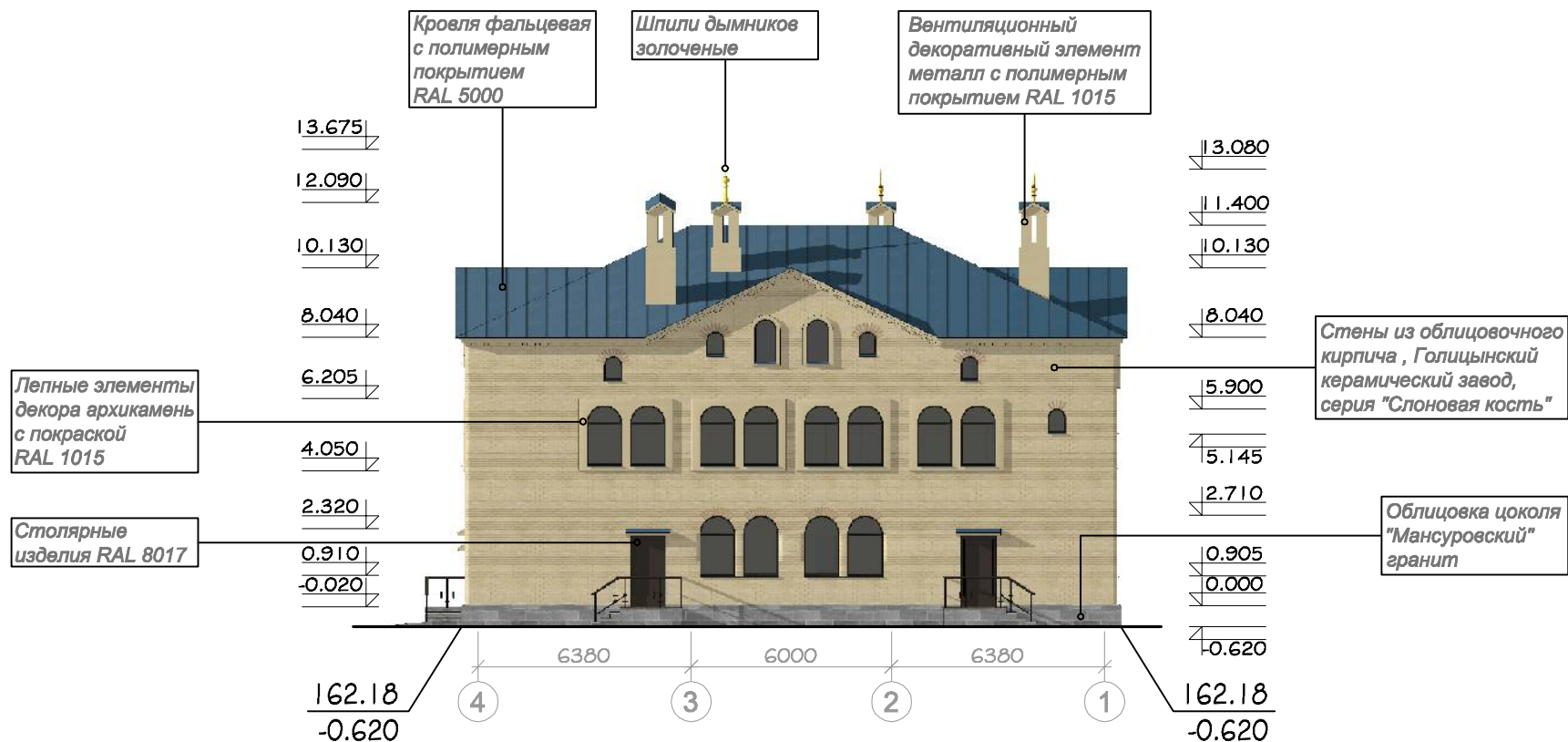


"МАТЕРИАЛ ПРОВЕРЕН"
 Начальник Управления Архитектурного совета
 Зайчикова А.М.

Подворье Патриарха Московского и всея Руси при храме Благовещения Пресвятой Богородицы в Царицыне, расположенного по адресу: г. Москва, ЮАО, пересечение улиц Севанской и Бехтерева
 Дом причта. Схема северного фасада в осях В - А₁ (варианты 1,2). Масштаб 1:200

Главный архитектор проекта
 Кувшинов И.Н.

Схема восточного фасада в осях 4 - 1 (вариант 1)

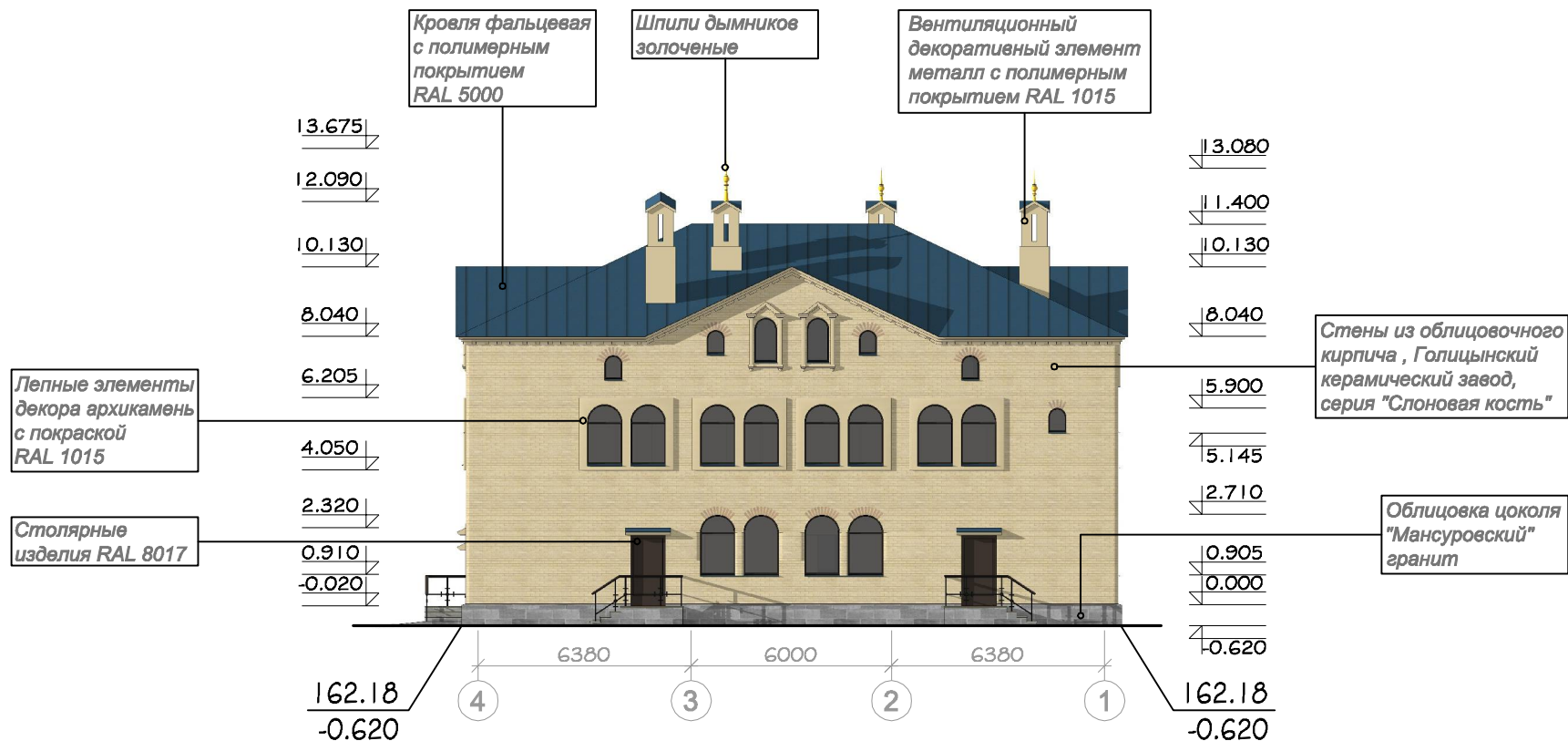


"МАТЕРИАЛ ПРОВЕРЕН"
 Начальник Управления Архитектурного совета
 Зайчикова А.М.

Подворье Патриарха Московского и всея Руси при храме Благовещения Пресвятой Богородицы в Царицыне, расположенного по адресу: г. Москва, ЮАО, пересечение улиц Севанской и Бехтерева
 Дом причта. Схема восточного фасада в осях 4 - 1 (вариант 1). Масштаб 1:200

Главный архитектор проекта
 Кувшинов И.Н.

Схема восточного фасада в осях 4 - 1 (вариант 2)

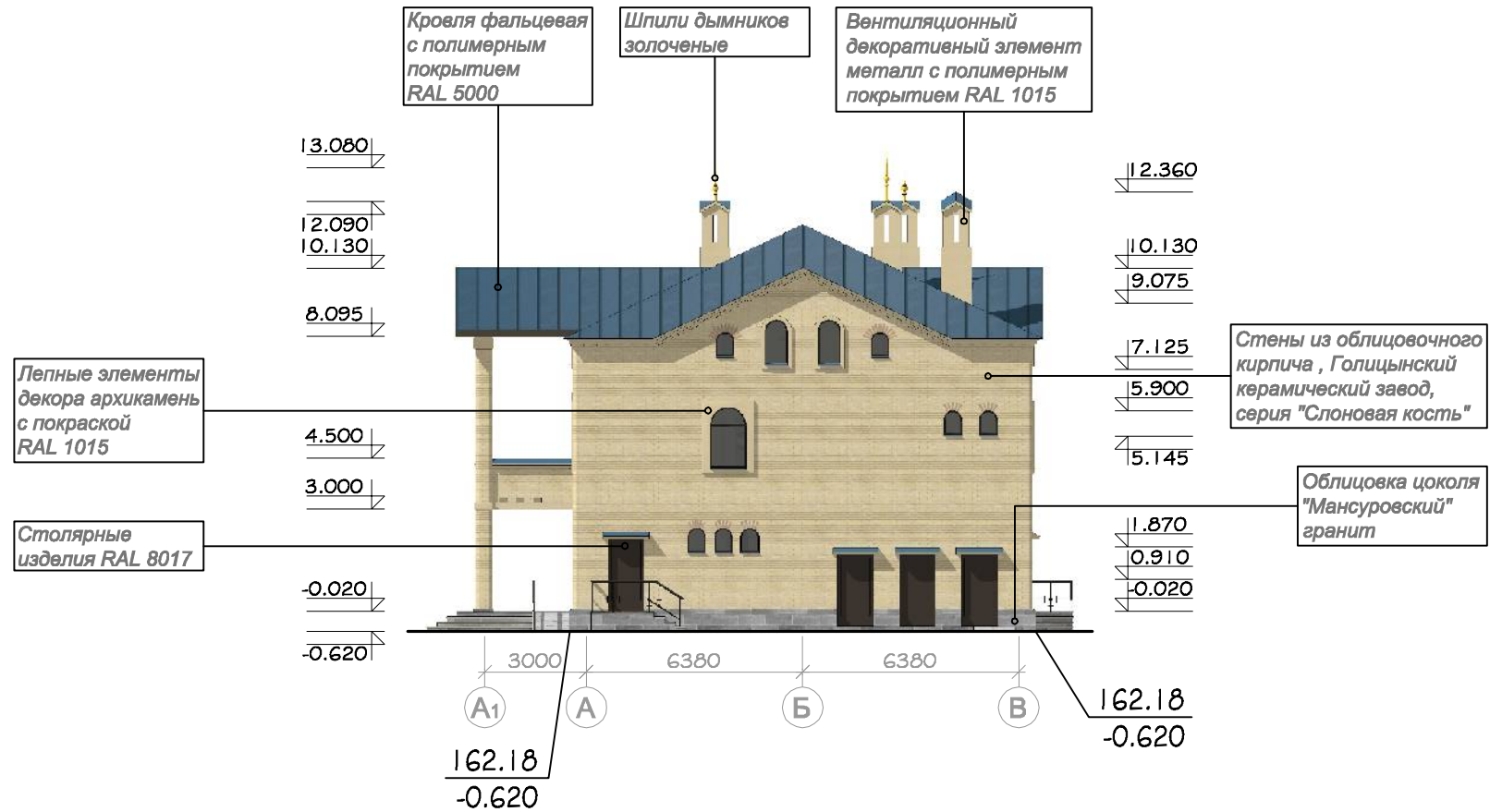


"МАТЕРИАЛ ПРОВЕРЕН"
 Начальник Управления Архитектурного совета
 Зайчикова А.М.

Подворье Патриарха Московского и всея Руси при храме Благовещения Пресвятой Богородицы в Царицыне, расположенного по адресу: г. Москва, ЮАО, пересечение улиц Севанской и Бехтерева
 Дом причта. Схема восточного фасада в осях 4 - 1 (вариант 2). Масштаб 1:200

Главный архитектор проекта
 Кувшинов И.Н.

Схема южного фасада в осях А1 - В (вариант 1)

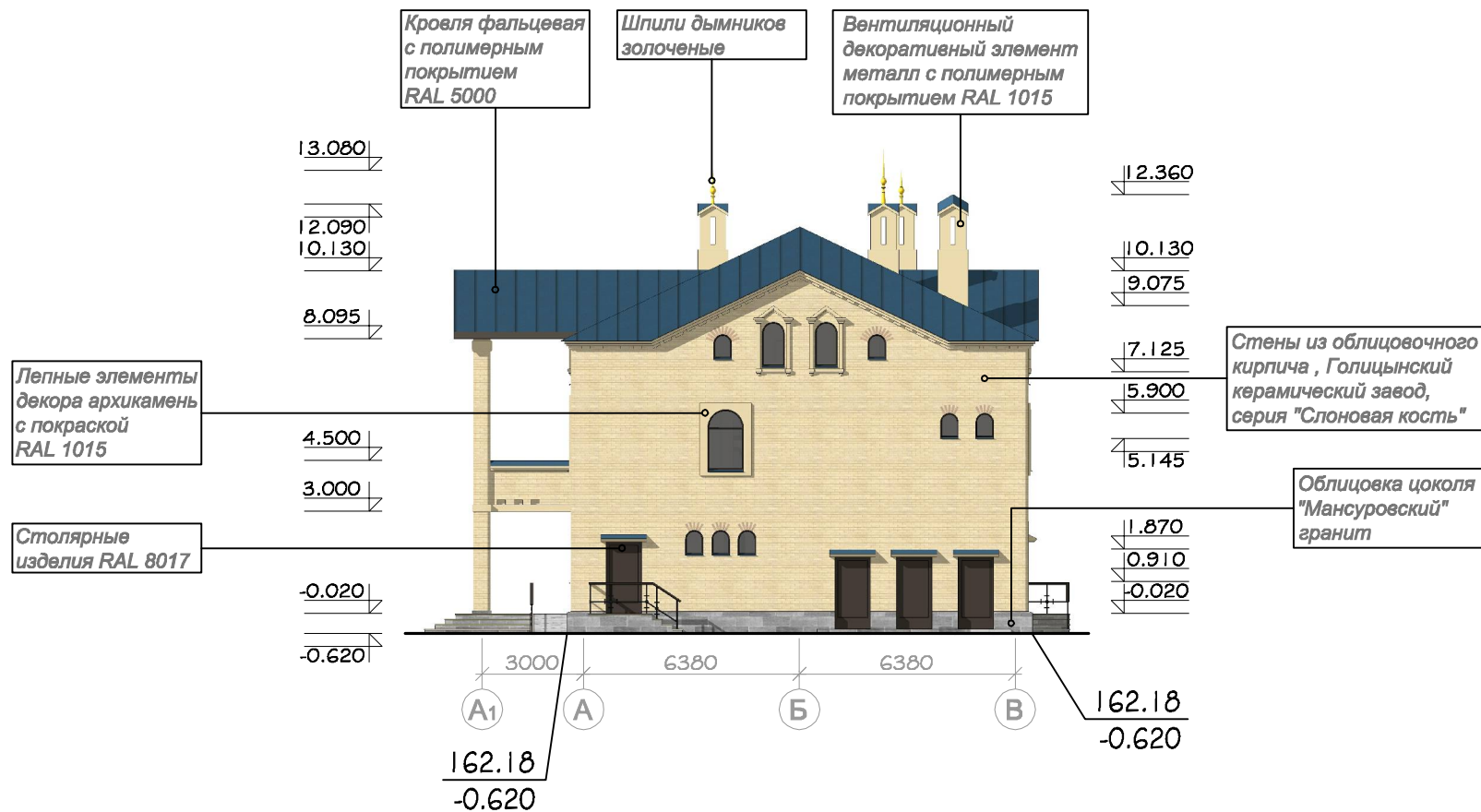


"МАТЕРИАЛ ПРОВЕРЕН"
Начальник Управления Архитектурного совета
Зайчикова А.М.

Подворье Патриарха Московского и всея Руси при храме Благовещения Пресвятой Богородицы в Царицыне, расположенного по адресу: г. Москва, ЮАО, пересечение улиц Севанской и Бехтерева
Дом причта. Схема южного фасада в осях А1 - В (вариант 1). Масштаб 1:200

Главный архитектор проекта
Кувшинов И.Н.

Схема южного фасада в осях А1 - В (вариант 2)



"МАТЕРИАЛ ПРОВЕРЕН"
Начальник Управления Архитектурного совета
Зайчикова А.М.

Подворье Патриарха Московского и всея Руси при храме Благовещения Пресвятой Богородицы в Царицыне, расположенного по адресу: г. Москва, ЮАО, пересечение улиц Севанской и Бехтерева
Дом причта. Схема южного фасада в осях А1 - В (вариант 2). Масштаб 1:200

Главный архитектор проекта
Кувшинов И.Н.

Фрагмент схемы фасада 1 (вариант 1)

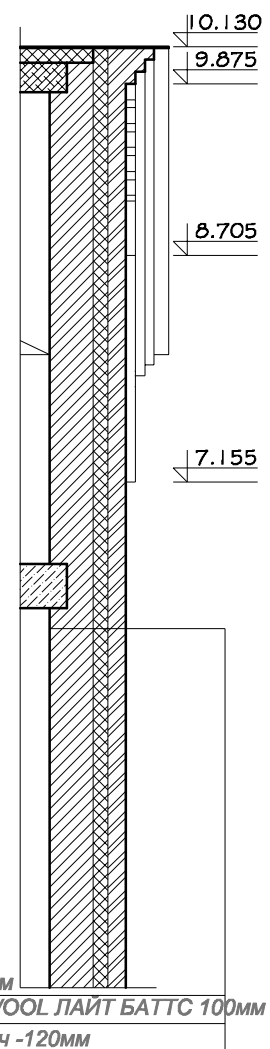
Вентиляционный декоративный элемент металл с полимерным покрытием RAL 1015

Кровля фальцевая с полимерным покрытием RAL 5000

Стены из облицовочного кирпича, Голицынский керамический завод, серия "Слоновая кость"

Лепные элементы декора архаикамень с покраской RAL 1015

Столярные изделия RAL 8017



Пеноблок D600-300мм
Утеплитель ROCKWOOL ЛАЙТ БАТТС 100мм
Облицовочный кирпич -120мм

"МАТЕРИАЛ ПРОВЕРЕН"
Начальник Управления Архитектурного совета
Зайчикова А.М.

Подворье Патриарха Московского и всея Руси при храме Благовещения Пресвятой Богородицы в Царицыне, расположенного по адресу: г. Москва, ЮАО, пересечение улиц Севанской и Бехтерева
Дом причта. Фрагмент схемы фасада 1 (вариант 1). На основе масштаба 1:20

Главный архитектор проекта
Кувшинов И.Н.

Фрагмент схемы фасада 1 (вариант 2)

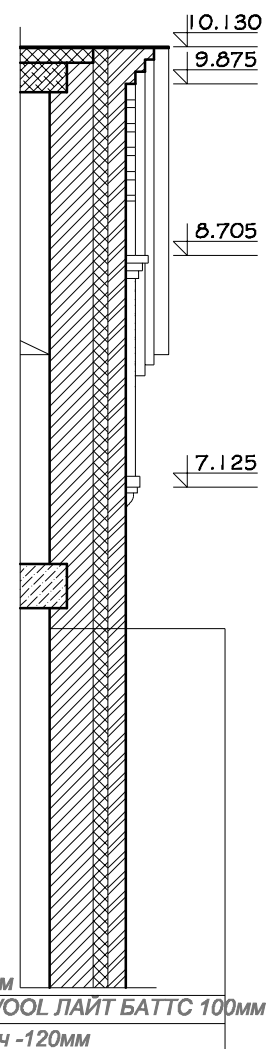
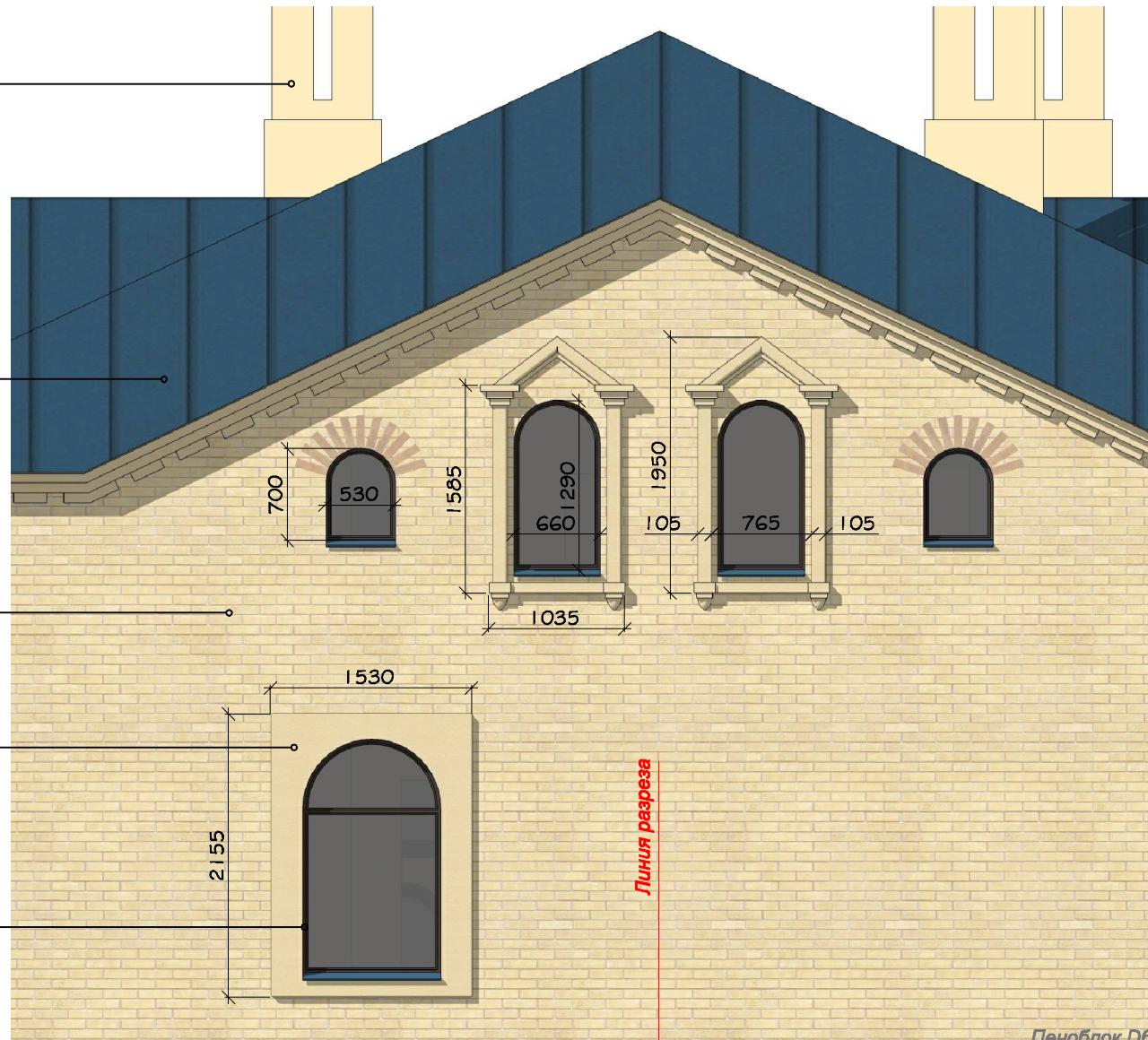
Вентиляционный декоративный элемент металл с полимерным покрытием RAL 1015

Кровля фальцевая с полимерным покрытием RAL 5000

Стены из облицовочного кирпича, Голицынский керамический завод, серия "Слоновая кость"

Лепные элементы декора архаикамень с покраской RAL 1015

Столярные изделия RAL 8017



Пеноблок D600-300мм
Утеплитель ROCKWOOL ЛАЙТ БАТТС 100мм
Облицовочный кирпич -120мм

"МАТЕРИАЛ ПРОВЕРЕН"
Начальник Управления Архитектурного совета
Зайчикова А.М.

Подворье Патриарха Московского и всея Руси при храме Благовещения Пресвятой Богородицы в Царицыне, расположенного по адресу: г. Москва, ЮАО, пересечение улиц Севанской и Бехтерева
Дом причта. Фрагмент схемы фасада 1 (вариант 2). На основе масштаба 1:20

Главный архитектор проекта
Кувшинов И.Н.

Фрагмент схемы фасада 2 (варианты 1,2)

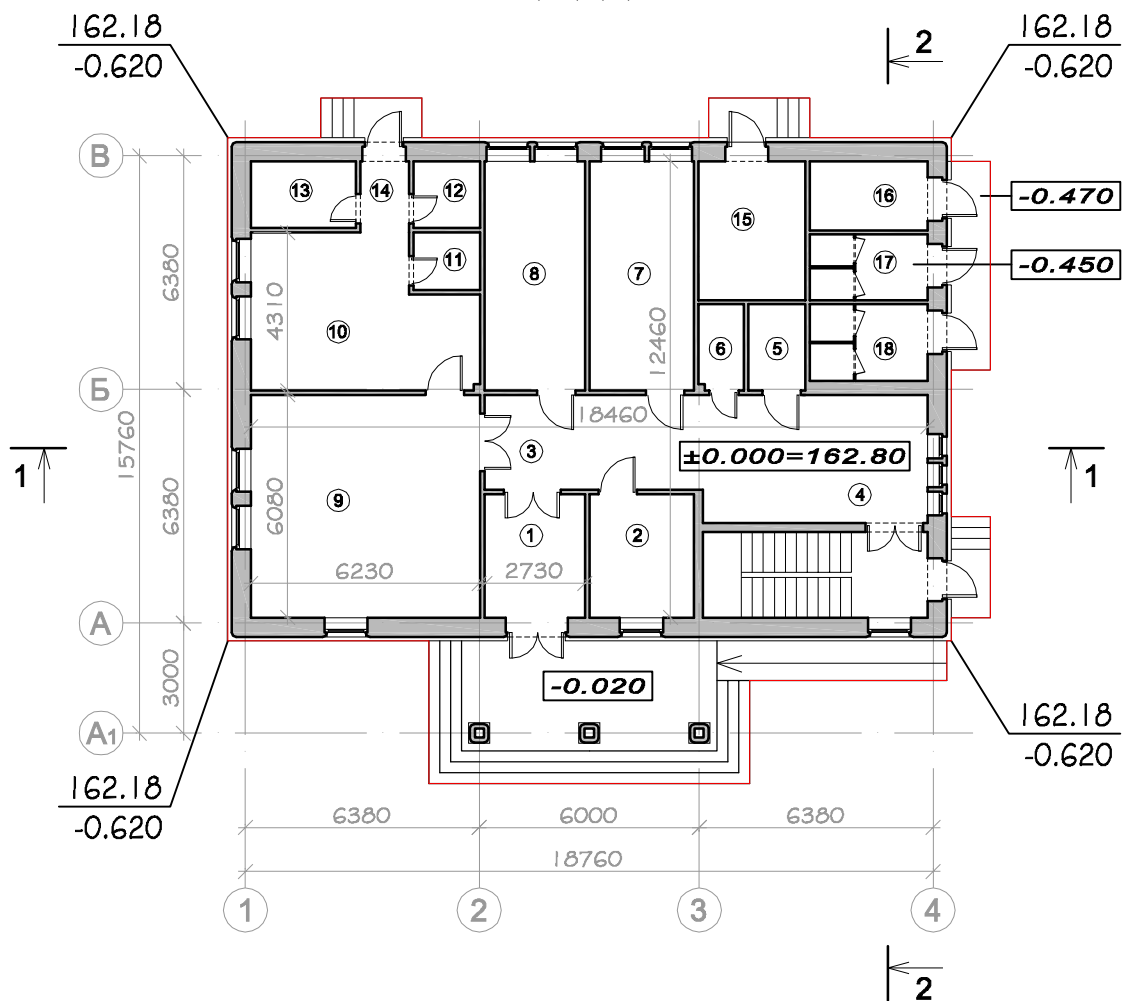


"МАТЕРИАЛ ПРОВЕРЕН"
 Начальник Управления Архитектурного совета
 Зайчикова А.М.

Подворье Патриарха Московского и всея Руси при храме Благовещения Пресвятой Богородицы в Царицыне, расположенного по адресу: г. Москва, ЮАО, пересечение улиц Севанской и Бехтерева
 Дом причта. Фрагмент схемы фасада 2 (варианты 1,2). На основе масштаба 1:20

Главный архитектор проекта
 Кувшинов И.Н.

Схема плана первого этажа на отметке ± 0.000



Экспликация помещений

Номер по порядку	Наименование	Площадь, м ²
1	Тамбур.	9.2 м ²
2	Помещение охраны	9.6 м ²
3	Холл.	15.4 м ²
4	Холл, гардероб.	21.4 м ²
5	Санузел для мн.	3.6 м ²
6	Санузел.	2.9 м ²
7	Комната.	17.8 м ²
8	Библиотека.	17.1 м ²
9	Трапезная.	38 м ²
10	Кухня	23.6 м ²
11	Гардероб для персонала.	2.8 м ²
12	Кладовая.	3.3 м ²
13	Туалет и душ для персонала.	5.2 м ²
14	Технический коридор	2.5 м ²
15	ИТП	11.1 м ²
16	Общ. туалет для мн	6 м ²
17	Общ. туалет	5.7 м ²
18	Общ. туалет	6.6 м ²
Общая площадь этажа.		230 м ²

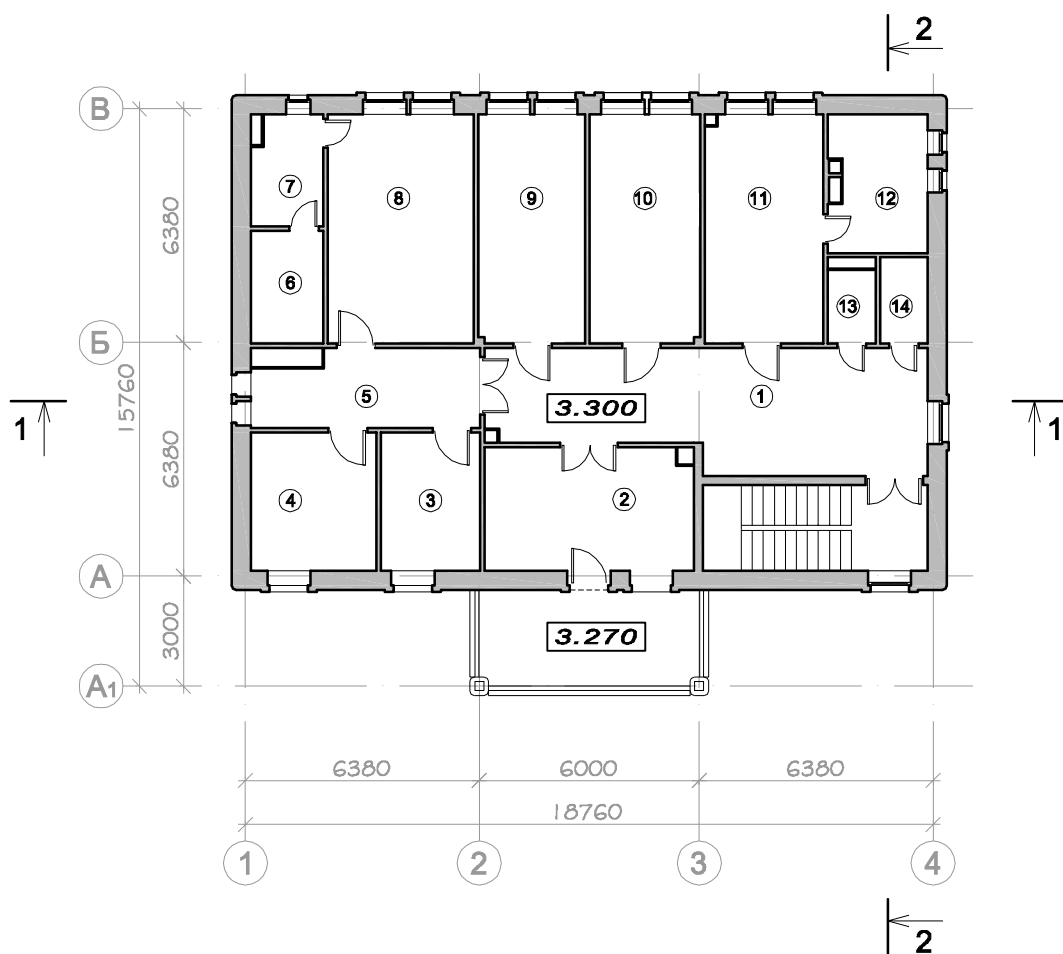
$\pm 0.000 = 162.80$

"МАТЕРИАЛ ПРОВЕРЕН"
Начальник Управления Архитектурного совета
Зайчикова А.М.

Подворье Патриарха Московского и всея Руси при храме Благовещения Пресвятой Богородицы в Царицыне, расположенного по адресу: г. Москва, ЮАО, пересечение улиц Севанской и Бехтерева
Дом причта. Схема плана первого этажа на отм. 0.000. Масштаб 1:200

Главный архитектор проекта
Кувшинов И.Н.

Схема плана второго этажа на отметке 3.300



Экспликация помещений

Номер по порядку	Наименование	Площадь, м ²
1	Вестибюль	36.7 м ²
2	Комната отдыха.	18.9 м ²
3	Комната отдыха.	10.2 м ²
4	Бухгалтерия	12.9 м ²
5	Коридор	12.5 м ²
6	Ванная, душ.	6 м ²
7	Санузел.	5.7 м ²
8	Комната отдыха настоятеля.	24.9 м ²
9	Комната.	18.1 м ²
10	Комната.	18.9 м ²
11	Комната.	20 м ²
12	Подсобное помещение.	9.8 м ²
13	Санузел.	2.6 м ²
14	Санузел.	3 м ²
Общая площадь этажа.		230 м ²

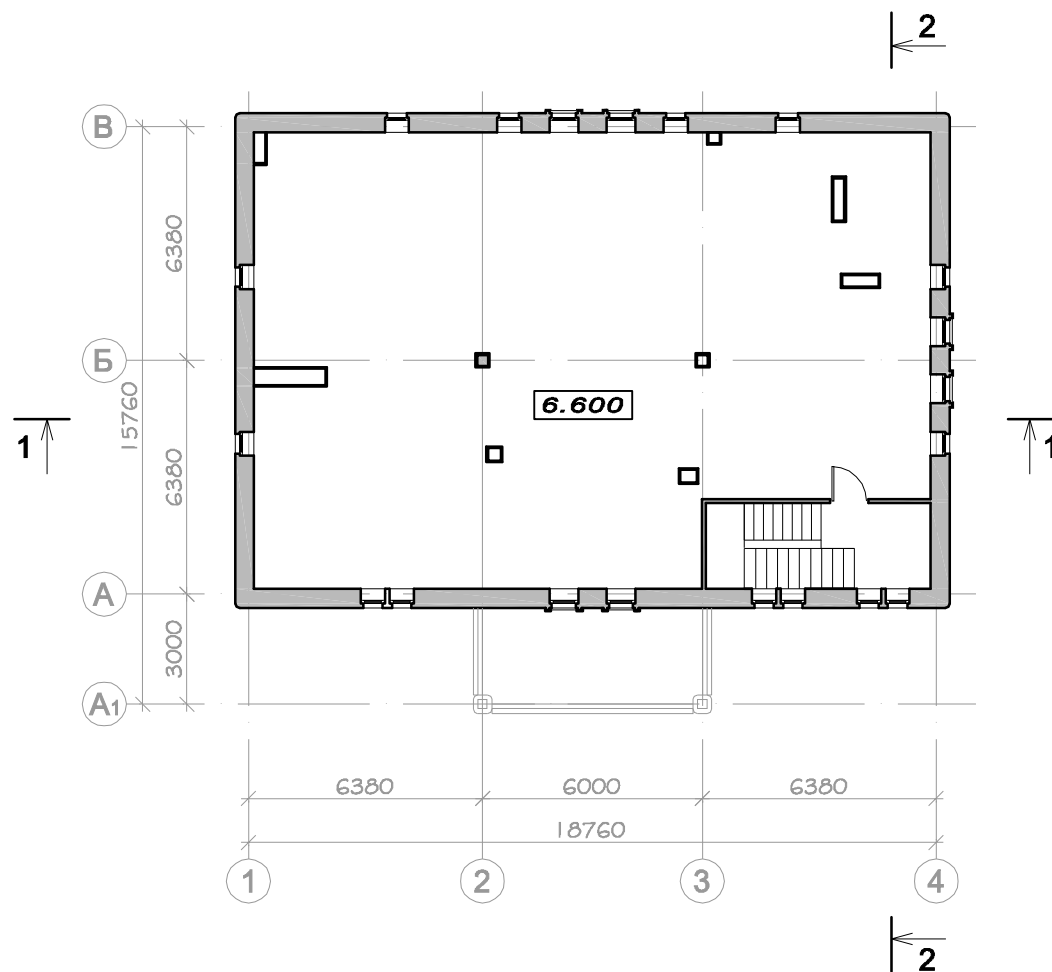
±0.000=162.80

"МАТЕРИАЛ ПРОВЕРЕН"
Начальник Управления Архитектурного совета
Зайчикова А.М.

Подворье Патриарха Московского и всея Руси при храме Благовещения Пресвятой Богородицы в Царицыне, расположенного по адресу: г. Москва, ЮАО, пересечение улиц Севанской и Бехтерева
Дом причта. Схема плана второго этажа на отм. 3.300. Масштаб 1:200

Главный архитектор проекта
И.Н. Кувшинов
Кувшинов И.Н.

Схема плана чердачного пространства на отметке 6.600



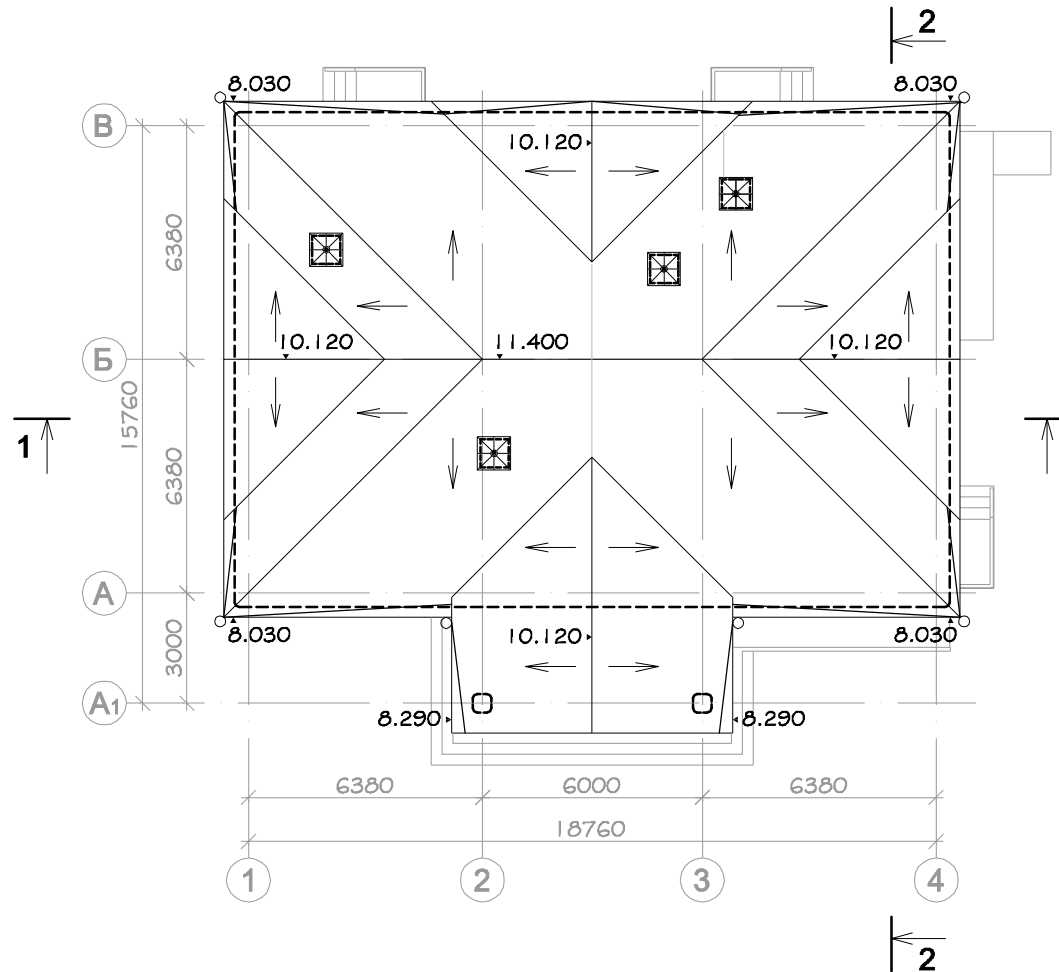
±0.000=162.80

"МАТЕРИАЛ ПРОВЕРЕН"
Начальник Управления Архитектурного совета
Зайчикова А.М.

Подворье Патриарха Московского и всея Руси при храме Благовещения Пресвятой Богородицы в Царицыне, расположенного по адресу: г. Москва, ЮАО, пересечение улиц Севанской и Бехтерева
Дом причта. Схема плана чердачного пространства на отм. 6.600. Масштаб 1:200

Главный архитектор проекта
Кувшинов И.Н.

Схема плана кровли



±0.000=162.80

"МАТЕРИАЛ ПРОВЕРЕН"
Начальник Управления Архитектурного совета
Зайчикова А.М.

Подворье Патриарха Московского и всея Руси при храме Благовещения Пресвятой Богородицы в Царицыне, расположенного по адресу: г. Москва, ЮАО, пересечение улиц Севанской и Бехтерева
Дом причта. Схема плана кровли. Масштаб 1:200

Главный архитектор проекта
Кувшинов И.Н.

Схема продольного разреза 1 - 1



"МАТЕРИАЛ ПРОВЕРЕН"
 Начальник Управления Архитектурного совета
 Зайчикова А.М.

Подворье Патриарха Московского и всея Руси при храме Благовещения Пресвятой Богородицы в Царицыне, расположенного по адресу: г. Москва, ЮАО, пересечение улиц Севанской и Бехтерева
 Дом причта. Схема продольного разреза 1 - 1. Масштаб 1:200

Главный архитектор проекта
 Кувшинов И.Н.

Схема поперечного разреза 2 - 2



"МАТЕРИАЛ ПРОВЕРЕН"
 Начальник Управления Архитектурного совета
 Зайчикова А.М.

Подворье Патриарха Московского и всея Руси при храме Благовещения Пресвятой Богородицы в Царицыне, расположенного по адресу: г. Москва, ЮАО, пересечение улиц Севанской и Бехтерева
 Дом причта. Схема поперечного разреза 2 - 2. Масштаб 1:200

Главный архитектор проекта
 Кувшинов И.Н.

Технико-экономические показатели

Храм

№ п/п	Наименование	Ед. изм.	Общ. показ.
1	Площадь участка	га	0,4687
2	Площадь застройки объекта	м2	493,04
3	Этажность застройки	этаж	1
4	Максимальная отметка верха здания	м	20,650
5	Общая площадь здания, в том числе:	м2	385,30
	первого этажа:	м2	385,30
6	Строительный объем здания, в том числе:	м3	2510,00
	первого этажа:	м3	2510,00
7	Площадь благоустройства, мощения	м2	2113,24
8	Площадь озеленения	м2	1423,52
9	Количество молящихся из расчета 2 чел/м2 зала	чел	550

Дом причта

№ п/п	Наименование	Ед. изм.	Общ. показ.
1	Площадь участка	га	0,4687
2	Площадь застройки объекта	м2	326,07
3	Этажность застройки	этаж	2 + черд.
4	Максимальная отметка верха здания	м	11,400
5	Общая площадь здания, в том числе:	м2	460,00
	первого этажа:	м2	230,00
	второго этажа:	м2	230,00
6	Строительный объем здания, в том числе:	м3	1380,00
	первого этажа:	м3	690,00
	второго этажа:	м3	690,00
7	Площадь благоустройства, мощения	м2	2113,24
8	Площадь озеленения	м2	1423,52

"МАТЕРИАЛ ПРОВЕРЕН"
Начальник Управления Архитектурного совета
Зайчикова А.М.

Подворье Патриарха Московского и всея Руси при храме Благовещения Пресвятой Богородицы в Царицыне, расположенного по адресу: г. Москва, ЮАО, пересечение улиц Севанской и Бехтерева
Храм и дом причта. Технико-экономические показатели

Главный архитектор проекта
 Кувшинов И.Н.

Пояснительная записка

1.1. Общая часть

Решения по организации участка площадью 0,4687 га разработаны на основании Градостроительного плана земельного участка № RU77-215000-01172, утвержденного приказом Комитета по архитектуре и градостроительству города Москвы от 07.08.2014 № 1888.

С северной и восточной стороны границами участка являются Севанская улица и улица Бехтерева. С западной стороны участок граничит с технической зоной ЛЭП.

Вдоль улиц установлено бетонное ограждение. Капитальные строения на данной территории отсутствуют, кроме постройки временного храма, подлежащее демонтажу, т.к. на его месте планируется проектирование нового, капитального здания храма.

По отведенному участку не проходят городские инженерные коммуникации.

Участок строительства относится к климатическому подрайону II В, II-го климатического района.

Расчетная зимняя температура наружного воздуха:

- абсолютная минимальная - минус 42 градуса по Цельсию
- средняя наиболее холодной пятидневки - минус 28 градусов по Цельсию

Преобладание ветров:

- летний период - северо-западное.
- зимний период - юго-западное

1.2. Схема планировочной организации земельного участка.

Схемой планировочной организации земельного участка предусматривается подъезд пожарных автомашин к зданиям в соответствии с пожарными нормами.

Благоустройство прилегающей территории предусматривает установку малых архитектурных форм. В решениях планировочной организации земельного участка предусмотрены мероприятия, обеспечивающие полноценную жизнедеятельность инвалидов и маломобильных групп населения.

Посадка здания выполняется с учетом санитарных и противопожарных норм.

Данная проектная документация разработана в соответствии с государственными, территориальными, ведомственными нормами, правилами и стандартами, исходными данными, техническими условиями и требованиями, выданными органами государственного надзора.

Настоящим проектом, южная часть участка, предполагается быть озелененной с благоустроенными, зонированными участками для отдыха, детскими площадками и т.п.

"МАТЕРИАЛ ПРОВЕРЕН"
Начальник Управления Архитектурного совета
Зайчикова А.М.

Подворье Патриарха Московского и всея Руси при храме Благовещения Пресвятой Богородицы в Царицыне, расположенного по адресу: г. Москва, ЮАО, пересечение улиц Севанской и Бехтерева
Пояснительная записка (начало)

Главный архитектор проекта
Кувшинов И.Н.

Помимо озеленения и благоустройства, в южной части участка располагается церковно-приходской дом, дом причта, который является композиционным и функциональным центром, южной части участка храмового комплекса. Проектом предполагается также условное зонирование участка храмового комплекса, где северная часть, включающая в себя главную постройку, непосредственно храма, и предполагаемой звонницы (Проектирование постройки звонницы предполагается проводить второй очередью, и отдельным буклетом, в данном буклете содержится только её архитектурно-планировочная привязка на схемах ситуационного и генерального планов.), отделяются от южной, вышеописанной оградой с въездными, транспортными воротами и пешеходными калитками., то есть, южная часть участка, отведенная под инфраструктуру храмового комплекса огорожена, северная же – общественная, в зоне свободного доступа с улицы, отделяется от городского пространства, парадными, декоративными «Святыми вратами», располагаемыми в предполагаемой дальнейшим проектом надвратной звоннице, таким образом, отвечая функциональному и литургическому смыслу пространственной планировки храмового комплекса. На западной стороне участка, паперть храма выходит непосредственно, к границе участка, таким образом, проектом предполагается благоустройство площадки перед папертью, находящейся вне границ отвода земельного участка, совместно с силами префектуры ЮАО, в рамках благоустройства рекреационных территорий, то же самое касается устройства подъездов и подходов, их сопряжения с существующими пешеходными и транспортными связями, находящимися вне границ отведенного участка. Следует отметить, что проектное место посадки храма, предполагается на месте существующей ныне постройки временного храма из быствозводимых конструкций (см. фотофиксацию), перед проведением строительно-монтажных работ, планируется демонтаж временной постройки храма.

Попадающие в пятно застройки деревья, полностью сохраняются, не подлежат вырубке, облагораживаются согласно проекту благоустройства территории.

Проектом благоустройства предлагается оборудование площадки вокруг храма малыми архитектурными формами: садовыми скамьями и урнами.

Мощение храмовой территории предлагается выполнить из декоративной брусчаткой бетонной плитки с установкой гранитного бортового камня.

В рисунке мощения используется плитка трех цветов - белая, светло-серая и серая.

С целью оборудования территории информацией, позволяющей ориентироваться инвалидам по зрению, перед входами в храм укладывается один ряд плит мощения с рельефным (тактильным) покрытием.

Как описано выше, проектом благоустройства территории, предлагается организация:

- главного входа с Севанской улицы с устройством парадных «святых» ворот;
- хозяйственного въезда находящегося рядом, также по Севанской улице;
- входов с улицы Бехтерева и со стороны озелененной благоустроенной территории;
- площадки вокруг храма с учетом кругового обхода для свершения «крестного хода» и проезда пожарной техники;

- устройство мини-сада с декоративными цветниками в южной части участка, напротив дома причта;
- устройство хозяйственной площадки у хозяйственного въезда со стороны улицы Бехтерева, возле здания проектируемого дома причта, с установкой мусорных контейнеров и печного устройства для сжигания поминальных записок.

1.3. Объемно-планировочные решения

Храм Благовещения Пресвятой Богородицы состоит из двух, квадратных в плане, объемов. Большой объем включает в себя входную группу, тамбур, притвор, с находящейся в нем свечной лавкой, а также два придела, правый в честь Святителя Нектария Эгинского, и левый в честь Преподобного Пимена Угрешского. Посередине, между приделами размещается центральная зона - проход в главный, малый объем. Данная зона, также является разделением между двумя приделами и своего рода притвором главного храма, Благовещения Пресвятой Богородицы, располагающегося в малом объеме. Данное зонирование большого объема происходит еще и из - за конструктивных решений постройки, так как посередине располагаются несущие колонны, которые в свою очередь, разделяют большой объем на три части, две боковые равные, с приделами, и главную - проход в центральный объем. Таким образом, по структуре, все здание, целиком представляет собой принцип трехнефной базилики. Потолочное пространство малого, главного храма венчается сомкнутым сводом, пространство большого храма увенчивается, квадратным объемом «четвериком», также со сводом, нижние части объема от колон - сводчатые с подпружными арками.

Следует отметить, что в настоящем проектом решении храма, использованы первоначальные пространства временного храма, с освященным алтарем. Архитектоника первоначальной постройки использована авторами проектного решения по согласованию с пожеланиями настоятеля и прихожан данного храма. Главный подход к храму оборудован пандусом для обеспечения доступности для маломобильных групп граждан, лиц с ограниченными возможностями.

Дом причта, на первом этаже располагаются помещения инфраструктуры церковно-причтового дома: трапезная, кухня, помещение класса воскресной школы, на втором этаже, комнаты отдыха священнослужителей, а также помещения бухгалтерии, канцелярии и т.п. В чердачном, холодном пространстве располагается тени. оборудование вентиляции ии кондиционирования. Главный подход к дому оборудован пандусом для обеспечения доступности для маломобильных групп граждан, лиц с ограниченными возможностями.

Для перемещения между этажами дома причта используются лестница Высота этажа (от чистого пола до чистого пола):
- на -2 этаже - 3.30м;

1.4. Ограждающие конструкции и внутренние перегородки.

Здания храма выполняются на монолитных фундаментах, плитах, характер которых определяется данными инженерно-геологических исследований грунтов данного участка. Лестницы, пандусы и площадки - монолитный

"МАТЕРИАЛ ПРОВЕРЕН"
Начальник Управления Архитектурного совета
Зайчикова А.М.

Подворье Патриарха Московского и всея Руси при храме Благовещения Пресвятой Богородицы в Царицыне, расположенного по адресу: г. Москва, ЮАО, пересечение улиц Севанской и Бехтерева
Пояснительная записка (продолжение)

Главный архитектор проекта
Кувшинов И.Н.

железобетон. Кровля храма состоит из утепленной металлоконструкции, с подвесными потолками - сводами, изготовленными из облегченных каркасных конструкций, выполненных с учетом противопожарных мероприятий предусмотренных соответствующими нормативами. Конструкции главок, барабанов металлические, с покрытием кровельной окрашенной сталью и позолотой (главки и кресты). Стены храмового здания выполняются из пеноблоков, утеплителя и облицовочного кирпича (снаружи), имеет место усиление стен конструктивными несущими элементами, пилястрами, колоннами и т. п.

Здание дома причта выполняется на монолитных фундаментах, плитах, характер которых определяется данными инженерно-геологических исследований грунтов данного участка. Лестницы, пандусы и площадки, перекрытия-монолитный железобетон. Стены здания дома причта выполняются из пеноблоков, утеплителя и облицовочного кирпича (снаружи), имеет место усиление стен конструктивными, несущими элементами, пилястрами, колоннами и т. п. Кровельное покрытие дома причта кровля, покрытием кровельной сталью, с напылением. Чердачное перекрытие утепленное.

1.5. Архитектурная отделка фасадов, декоративные элементы.

Облицовка стен Храма выполняется облицовочным кирпичом, с модульными элементами на выступах, пилястрах, наличниках и т.п. Кроме этого фасады обрабатываются декоративными элементами из иск. Архитектурного камня или фибр бетона. Характер этих архитектурных элементов, согласно настоящему проекту, должен соответствовать традициям московского церковного зодчества XV- XVII вв, а также неорусского стиля нач. XX в. Тоже самое можно сказать и об отделке фасадов дома причта. Верхняя часть стен храма завершается декоративными фронтонами, что соответствует архитектуре указанных выше периодов русского церковного зодчества. Примером может служить, утраченный ныне храм Спаса на бору в Московском кремле. Кроме этого такие памятники, как храм Вознесения в Коломенском. Среди образцов можно привести более поздние памятники: храм при Марфо - Мариинской обители, Федоровский собор в Санкт-Петербурге. Завершение объемов постройки храма, увенчивается барабанами, с позолоченными куполами, в малом объеме на кровле размещаются декоративные «дымники», флюгарки, помимо функционального назначения, вентиляции сводов и кровли, выполняющие декоративную функцию? флюгарки также располагаются на кровле дома причта.

"МАТЕРИАЛ ПРОВЕРЕН"
Начальник Управления Архитектурного совета
Зайчикова А.М.

Подворье Патриарха Московского и всея Руси при храме Благовещения Пресвятой Богородицы в Царицыне, расположенного по адресу: г. Москва, ЮАО, пересечение улиц Севанской и Бехтерева
Пояснительная записка (окончание)

Главный архитектор проекта
 Кувшинов И.Н.

железобетон. Кровля храма состоит из утепленной металлоконструкции, с подвесными потолками - сводами, изготовленными из облегченных каркасных конструкций, выполненных с учетом противопожарных мероприятий предусмотренных соответствующими нормативами. Конструкции главок, барабанов металлические, с покрытием кровельной окрашенной сталью и позолотой (главки и кресты). Стены храмового здания выполняются из пеноблоков, утеплителя и облицовочного кирпича (снаружи), имеет место усиление стен конструктивными несущими элементами, пилястрами, колоннами и т. п.

Здание дома причта выполняется на монолитных фундаментах, плитах, характер которых определяется данными инженерно-геологических исследований грунтов данного участка. Лестницы, пандусы и площадки, перекрытия-монолитный железобетон. Стены здания дома причта выполняются из пеноблоков, утеплителя и облицовочного кирпича (снаружи), имеет место усиление стен конструктивными, несущими элементами, пилястрами, колоннами и т. п. Кровельное покрытие дома причта кровля, покрытием кровельной сталью, с напылением. Чердачное перекрытие утепленное.

1.5. Архитектурная отделка фасадов, декоративные элементы.

Облицовка стен Храма выполняется облицовочным кирпичом, с модульными элементами на выступах, пилястрах, наличниках и т.п. Кроме этого фасады обрабатываются декоративными элементами из иск. Архитектурного камня или фибр бетона. Характер этих архитектурных элементов, согласно настоящему проекту, должен соответствовать традициям московского церковного зодчества XV- XVII вв, а также неорусского стиля нач. XX в. Тоже самое можно сказать и об отделке фасадов дома причта. Верхняя часть стен храма завершается декоративными фронтонами, что соответствует архитектуре указанных выше периодов русского церковного зодчества. Примером может служить, утраченный ныне храм Спаса на бору в Московском кремле. Кроме этого такие памятники, как храм Вознесения в Коломенском. Среди образцов можно привести более поздние памятники: храм при Марфо - Мариинской обители, Федоровский собор в Санкт-Петербурге. Завершение объемов постройки храма, увенчивается барабанами, с позолоченными куполами, в малом объеме на кровле размещаются декоративные «дымники», флюгарки, помимо функционального назначения, вентиляции сводов и кровли, выполняющие декоративную функцию, дымники флюгарок, также располагаются на кровле дома причта.

"МАТЕРИАЛ ПРОВЕРЕН"
Начальник Управления Архитектурного совета
Зайчикова А.М.

Подворье Патриарха Московского и всея Руси при храме Благовещения Пресвятой Богородицы в Царицыне, расположенного по адресу: г. Москва, ЮАО, пересечение улиц Севанской и Бехтерева
Пояснительная записка (окончание)

Главный архитектор проекта
 Кувшинов И.Н.



Саморегулируемая организация
Основанная на членстве лиц, осуществляющих проектирование
(вид саморегулируемой организации)

**НЕКОММЕРЧЕСКОЕ ПАРТНЕРСТВО САМОРЕГУЛИРУЕМАЯ
ОРГАНИЗАЦИЯ ПРОЕКТИРОВЩИКОВ «Проектирование дорог
и инфраструктуры»**

192012, г. Санкт-Петербург, ул. Запорожская, дом 27, стр. 2, литер А, пом. 1С

www.proectdor.ru

№ СРО-П-168-22112011

Санкт - Петербург

(место выдачи Свидательства)

«23» мая 2013г.

(дата выдачи Свидательства)

СВИДЕТЕЛЬСТВО

о допуске к работам по подготовке проектной документации,
которые оказывают влияние на безопасность объектов
капитального строительства
№ 1328

Выдано члену саморегулируемой организации

Общество с ограниченной ответственностью «Юннстройпроект»,

ОГРН 1137746173685, ИНН 7704829100,

119002, г. Москва, пер. Власьевский М., дом № 6, строение 3

Основание выдачи Свидательства : решение Контрольно-дисциплинарного комитета
(наименование органа управления саморегулируемой организации,

СРО проектировщиков «Проектирование дорог и инфраструктуры» № 23К/ДК от 23 мая 2013г.
(номер протокола, дата заседания)

Настоящим Свидательством подтверждается допуск к работам, указанным в
приложении к настоящему Свидательству, которые оказывают влияние на
безопасность объектов капитального строительства.

Начало действия с «23» мая 2013г.

Свидательство без приложения не действительно.

Свидательство выдано без ограничения срока и территории его действия.

Свидательство выдано взамен ранее выданного -----
(дата выдачи, номер Свидательства)

Генеральный директор
НП СРО проектировщиков
«Проектирование дорог
и инфраструктуры»
(должность уполномоченного лица)



Саввин А.В.
(инициалы, фамилия)

ПРИЛОЖЕНИЕ

к Свидетельству о допуске к работам по подготовке проектной документации, которые оказывают влияние на безопасность объектов капитального строительства
от «23» мая 2013г.
№ 1328

Виды работ, которые оказывают влияние на безопасность:

1. объектов капитального строительства, включая особо опасные и технически сложные объекты капитального строительства, объекты использования атомной энергии, и о допуске к которым член **НП СРО проектировщиков «Проектирование дорог и инфраструктуры» Общество с ограниченной ответственностью «Юнистройпроект», ИНН 7704829100** имеет Свидетельство

№ пп	Наименование вида работ
	НЕТ

2. объектов капитального строительства, включая особо опасные и технически сложные объекты капитального строительства (кроме объектов использования атомной энергии) и о допуске к которым член **НП СРО проектировщиков «Проектирование дорог и инфраструктуры» Общество с ограниченной ответственностью «Юнистройпроект», ИНН 7704829100** имеет Свидетельство

№ пп	Наименование вида работ
	НЕТ

3. объектов капитального строительства (кроме особо опасных и технически сложных объектов, объектов использования атомной энергии) и о допуске к которым член **НП СРО проектировщиков «Проектирование дорог и инфраструктуры» Общество с ограниченной ответственностью «Юнистройпроект», ИНН 7704829100** имеет Свидетельство

№ пп	Наименование вида работ
1.	РАБОТЫ ПО ПОДГОТОВКЕ СХЕМЫ ПЛАНИРОВОЧНОЙ ОРГАНИЗАЦИИ ЗЕМЕЛЬНОГО УЧАСТКА:
1.1.	Работы по подготовке генерального плана земельного участка
1.2.	Работы по подготовке схемы планировочной организации трассы линейного объекта
1.3.	Работы по подготовке схемы планировочной организации полосы отвода линейного сооружения
2.	Работы по подготовке архитектурных решений
3.	Работы по подготовке конструктивных решений
4.	РАБОТЫ ПО ПОДГОТОВКЕ СВЕДЕНИЙ О ВНУТРЕННЕМ ИНЖЕНЕРНОМ ОБОРУДОВАНИИ, ВНУТРЕННИХ СЕТЯХ ИНЖЕНЕРНО-ТЕХНИЧЕСКОГО ОБЕСПЕЧЕНИЯ, О ПЕРЕЧНЕ ИНЖЕНЕРНО-ТЕХНИЧЕСКИХ МЕРОПРИЯТИЙ:

4.1.	Работы по подготовке проектов внутренних инженерных систем отопления, вентиляции, кондиционирования, противодымной вентиляции, теплоснабжения и холодоснабжения
4.2.	Работы по подготовке проектов внутренних инженерных систем водоснабжения и канализации
4.5.	Работы по подготовке проектов внутренних диспетчеризации, автоматизации и управления инженерными системами
4.6.	Работы по подготовке проектов внутренних систем газоснабжения
5.	РАБОТЫ ПО ПОДГОТОВКЕ СВЕДЕНИЙ О НАРУЖНЫХ СЕТЯХ ИНЖЕНЕРНО-ТЕХНИЧЕСКОГО ОБЕСПЕЧЕНИЯ, О ПЕРЕЧНЕ ИНЖЕНЕРНО-ТЕХНИЧЕСКИХ МЕРОПРИЯТИЙ:
5.1.	Работы по подготовке проектов наружных сетей теплоснабжения и их сооружений
5.2.	Работы по подготовке проектов наружных сетей водоснабжения и канализации и их сооружений
5.3.	Работы по подготовке проектов наружных сетей электроснабжения до 35 кВ включительно и их сооружений
5.4.	Работы по подготовке проектов наружных сетей электроснабжения не более 110 кВ включительно и их сооружений
5.5.	Работы по подготовке проектов наружных сетей Электроснабжение 110 кВ и более и их сооружений
5.6.	Работы по подготовке проектов наружных сетей слаботочных систем
5.7.	Работы по подготовке проектов наружных сетей газоснабжения и их сооружений
6.	РАБОТЫ ПО ПОДГОТОВКЕ ТЕХНОЛОГИЧЕСКИХ РЕШЕНИЙ:
6.1.	Работы по подготовке технологических решений жилых зданий и их комплексов
6.2.	Работы по подготовке технологических решений общественных зданий и сооружений и их комплексов
6.3.	Работы по подготовке технологических решений производственных зданий и сооружений и их комплексов
6.4.	Работы по подготовке технологических решений объектов транспортного назначения и их комплексов
6.5.	Работы по подготовке технологических решений гидротехнических сооружений и их комплексов
6.6.	Работы по подготовке технологических решений объектов сельскохозяйственного назначения и их комплексов
6.7.	Работы по подготовке технологических решений объектов специального назначения и их комплексов
6.9.	Работы по подготовке технологических решений объектов сбора, обработки, хранения, переработки и утилизации отходов и их комплексов
6.11.	Работы по подготовке технологических решений объектов военной инфраструктуры и их комплексов
6.12.	Работы по подготовке технологических решений объектов очистных сооружений и их комплексов
7.	РАБОТЫ ПО РАЗРАБОТКЕ СПЕЦИАЛЬНЫХ РАЗДЕЛОВ ПРОЕКТНОЙ ДОКУМЕНТАЦИИ:
7.1.	Инженерно-технические мероприятия по гражданской обороне
7.2.	Инженерно-технические мероприятия по предупреждению чрезвычайных ситуаций природного и техногенного характера
7.3.	Разработка декларации по промышленной безопасности опасных

	производственных объектов
7.4.	Разработка декларации безопасности гидротехнических сооружений
7.5.	Разработка обоснования радиационной и ядерной защиты.
9.	Работы по подготовке проектов мероприятий по охране окружающей среды
10.	Работы по подготовке проектов мероприятий по обеспечению пожарной безопасности
11.	Работы по подготовке проектов мероприятий по обеспечению доступа маломобильных групп населения
12.	Работы по обследованию строительных конструкций зданий и сооружений
13.	Работы по организации подготовки проектной документации, привлекаемым застройщиком или заказчиком на основании договора юридическим лицом или индивидуальным предпринимателем (генеральным проектировщиком)

Общество с ограниченной ответственностью «Юнистройпроект» вправе заключать договоры по осуществлению организации работ по подготовке проектной документации для объектов капитального строительства, стоимость которых по одному договору не превышает (составляет) **5 000 000 (Пять миллионов) рублей.**

(сумма цифрами и прописью в рублях Российской Федерации)

Генеральный директор
 НП СРО проектировщиков
 «Проектирование дорог
 и инфраструктуры»
 должность



Саввин А.В.
 фамилия, инициалы