

ООО "Инвест Проект Групп"

## АРХИТЕКТУРНО-ГРАДОСТРОИТЕЛЬНОЕ РЕШЕНИЕ

Храм в честь иконы Божией Матери "Отрада и утешение"  
расположенный по адресу г.Москва, пересечение ул.Каховка и ул.Азовская



**ЗАКАЗЧИК - религиозная организация**  
**"Финансово-хозяйственное управление Русской Православной Церкви**  
**(Московский Патриархат)"**

Москва 2022

ООО "Инвест Проект Групп"

## АРХИТЕКТУРНО-ГРАДОСТРОИТЕЛЬНОЕ РЕШЕНИЕ

Храм в честь иконы Божией Матери "Отрада и утешение"  
расположенный по адресу г.Москва, пересечение ул.Каховка и ул.Азовская

Заказчик - религиозная организация "Финансово-хозяйственное управление Русской Православной Церкви  
(Московский Патриархат)"

И.о. председателя ФХУ РПЦ Московской Патриархии  
иеромонах Ермоген (Бурьгин А. А.)



НАСТОЯТЕЛЬ  
храма в честь иконы Божией Матери "Отрада и утешение":



Генеральный директор ООО "ИНВЕСТ ПРОЕКТ ГРУПП"



Руководитель рабочей группы Экспертного совета  
по церковному искусству, архитектуре и реставрации  
Русской Православной Церкви:

Протоиерей Андрей Юревич  
" " 2022 г.

Руководитель авторского коллектива



Москва 2022

## ПЕРЕЧЕНЬ ЧЕРТЕЖЕЙ






1. Титульный лист.
2. Перечень чертежей.
3. Схема ситуационного плана. на основе М 1:2000.
4. Схема планировочной организации земельного участка, совмещенная со схемой транспортной организации территории (на основе М 1:500)
5. Схема комплексного благоустройства земельного участка (на основе М 1:500).
6. Фотофиксация существующего положения 1.
7. Фотомонтаж 1.
8. Фотофиксация существующего положения 2.
9. Фотомонтаж 2.
10. Развертки по улицам Малой Юшуньской и Азовской.
11. Перспектива 1.
12. Перспектива 2.
13. Перспектива 3.
14. Перспектива 4.
15. Перспектива 5.
16. Схема фасада храма в осях Е-А. На основе масштаба 1:200.
17. Схема фасада храма в осях 1-7. На основе масштаба 1:200.
18. Схема фасада храма в осях А-Е. На основе масштаба 1:200.
19. Схема фасада храма в осях 7-1. На основе масштаба 1:200.
20. Схемы фрагментов фасадов. На основе масштаба 1:50.
21. Сечения по фрагментам фасадов. На основе масштаба 1:50.
22. Схема плана цокольного этажа. На основе масштаба 1:200.
23. Схема плана первого этажа. На основе масштаба 1:200.
24. Схема плана второго этажа. На основе масштаба 1:200.
25. Схема плана этажа хоров. На основе масштаба 1:200.
26. Схема плана яруса колокольни на отм. +10.800. На основе масштаба 1:200.
27. Схема плана яруса колокольни на отм. +14.000. На основе масштаба 1:200
28. Схема плана кровли храма. На основе масштаба 1:200.
29. Схема разреза 1-1. На основе масштаба 1:200.
30. Схема разреза 2-2. На основе масштаба 1:200.
31. Пояснительная записка.
32. Пояснительная записка. ТЭП.



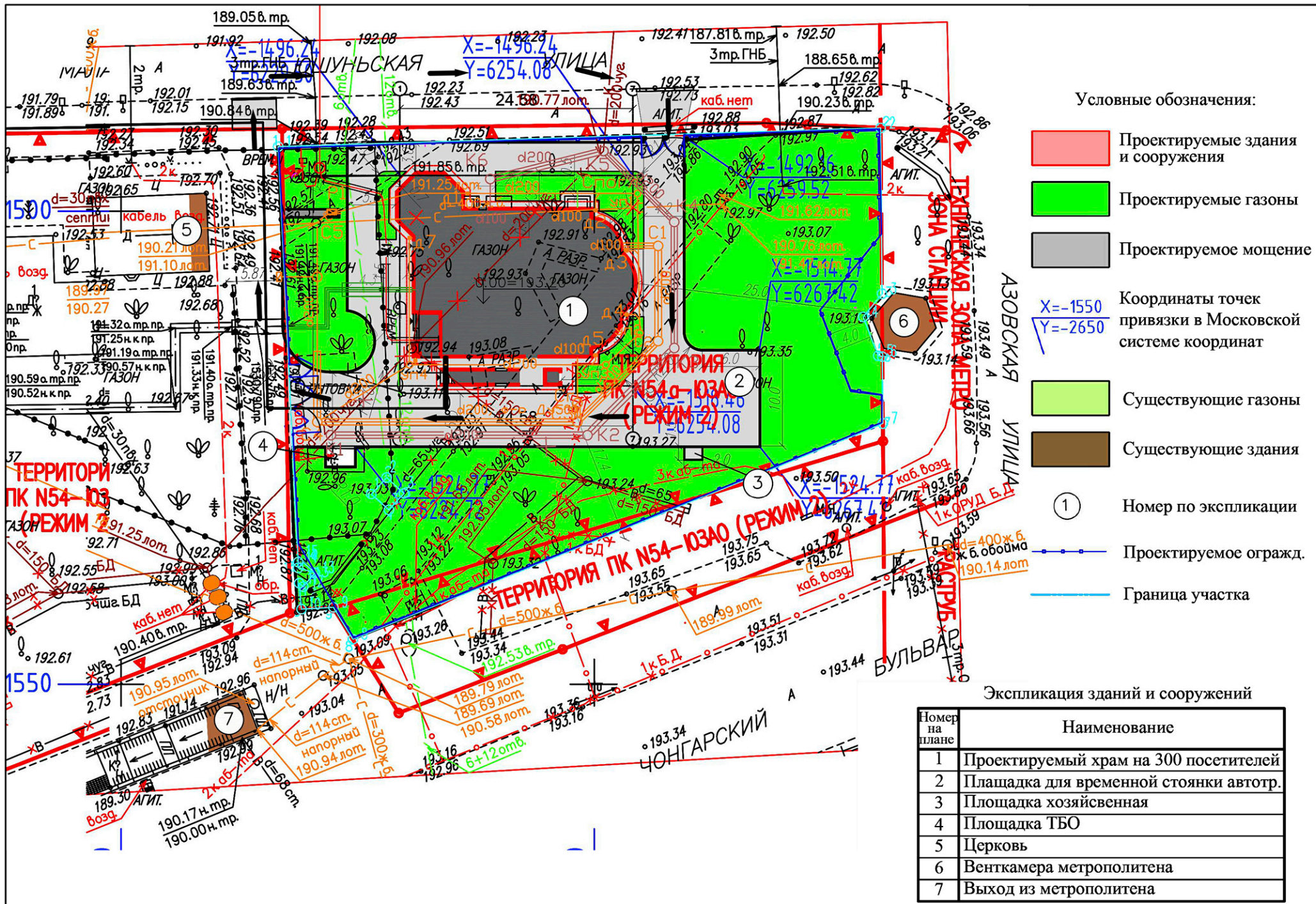
Координаты границ земельного участка

N точ.	x (м)	y (м)
1	-1493.18	6216.64
2	-1491.22	6280.27
3	-1508.74	6280.40
4	-1511.17	6278.43
5	-1515.29	6280.00
6	-1515.36	6280.44
7	-1522.41	6280.50
8	-1545.24	6224.53
9	-1541.87	6222.42
10	-1542.07	6219.01
11	-1539.32	6218.87
12	-1539.69	6219.30
13	-1538.22	6220.54
14	-1537.09	6219.27
15	-1537.69	6218.77

Условные обозначения

-  Границы земельного участка
-  Красные линии улично-дорожной сети
-  Границы технической зоны
-  Границы территорий природного комплекса Москвы, не являющихся особо охраняемыми
-  Зона планируемого размещения инженерной инфраструктуры

Чертеж(и) градостроительного плана земельного участка разработан(ы) в масштабе 1:2000, на топографической основе, выполненной ГБУ «Мосгоргеотрест» в 2021 г.  
Площадь земельного участка: 2649±18 кв.м (0.2649 га)

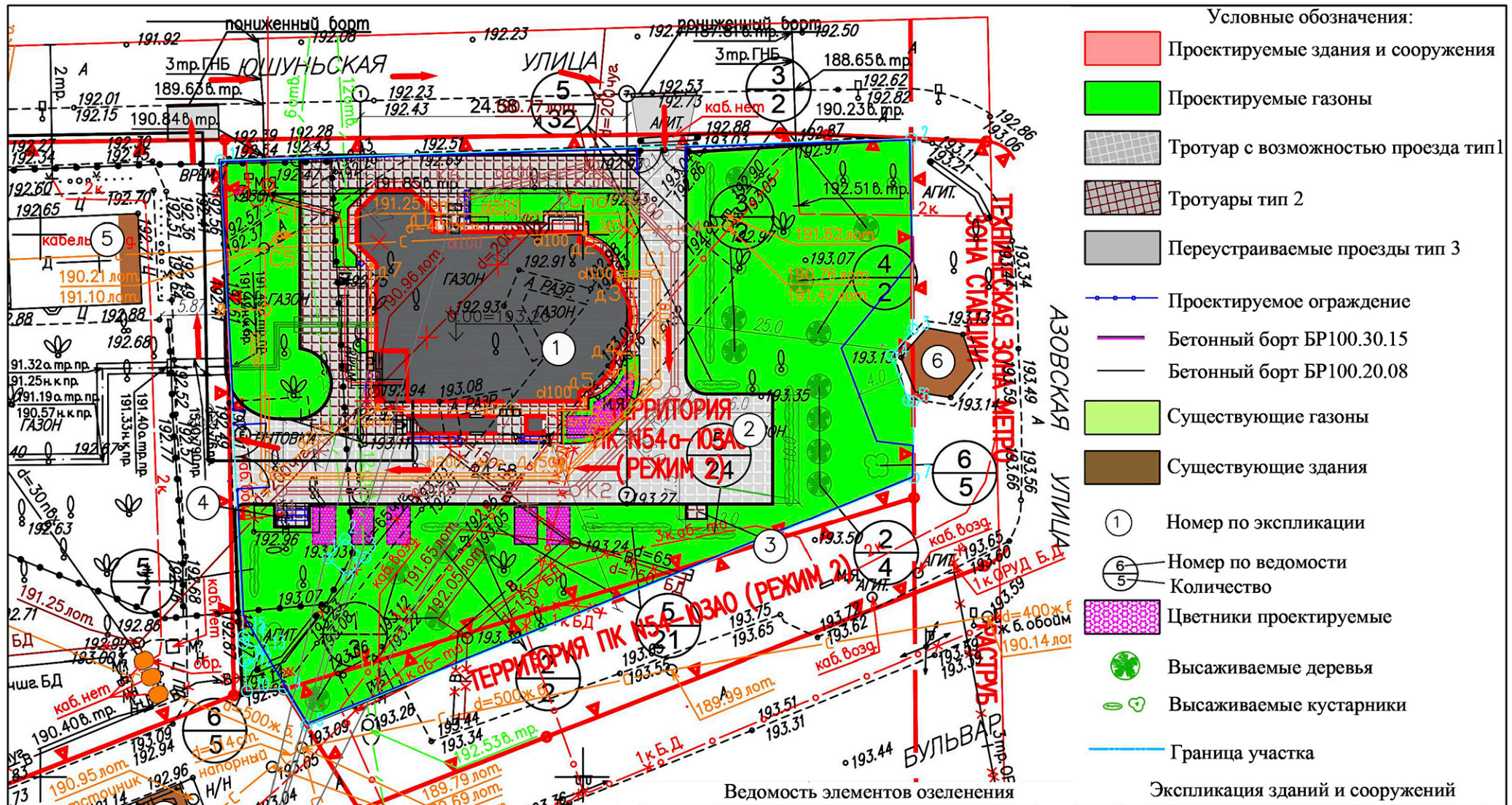


Условные обозначения:

- Проектируемые здания и сооружения
- Проектируемые газоны
- Проектируемое мощение
- Координаты точек привязки в Московской системе координат
- Существующие газоны
- Существующие здания
- 1 Номер по экспликации
- Проектируемое огражд.
- Граница участка

Экспликация зданий и сооружений

Номер на плане	Наименование
1	Проектируемый храм на 300 посетителей
2	Площадка для временной стоянки автотр.
3	Площадка хозяйственная
4	Площадка ТБО
5	Церковь
6	Венткамера метрополитена
7	Выход из метрополитена



Условные обозначения:

- Проектируемые здания и сооружения
- Проектируемые газоны
- Тротуар с возможностью проезда тип 1
- Тротуары тип 2
- Переустрояемые проезды тип 3
- Проектируемое ограждение
- Бетонный борт БР100.30.15
- Бетонный борт БР100.20.08
- Существующие газоны
- Существующие здания
- ① Номер по экспликации
- ⑥/⑤ Номер по ведомости  
Количество
- Цветники проектируемые
- Высаживаемые деревья
- Высаживаемые кустарники
- Граница участка

Ведомость малых архитектурных форм

Обозн.	Наименование	кол-во
<span style="display: inline-block; width: 20px; height: 10px; border: 1px solid black;"></span>	Скамейка	5
•	Урна	5
<span style="display: inline-block; width: 20px; height: 10px; border: 1px solid black; background-color: #cccccc;"></span>	Мусорный контейнер 0,7 м3	2

Ведомость элементов озеленения

Обозн.	Наименование	кол-во
1	Яблоня декоративная	3
2	Ель колючая "Костер"	6
3	Липа крупнолистная	4
4	Каштан конский	2
5	Спирея Дугласа/ДартсРед живая изгородь(через 0,75)	40/44
6	Сирень обыкновенная	10
<span style="display: inline-block; width: 20px; height: 10px; background-color: #ff00ff; border: 1px solid black;"></span>	Цветы -однолетники	84

Экспликация зданий и сооружений

Номер на плане	Наименование
1	Проектируемый храм на 300 посетителей
2	Площадка для временной стоянки автотр.
3	Площадка хозяйственная
4	Площадка ТБО
5	Церковь
6	Венткамера метрополитена
7	Выход из метрополитена



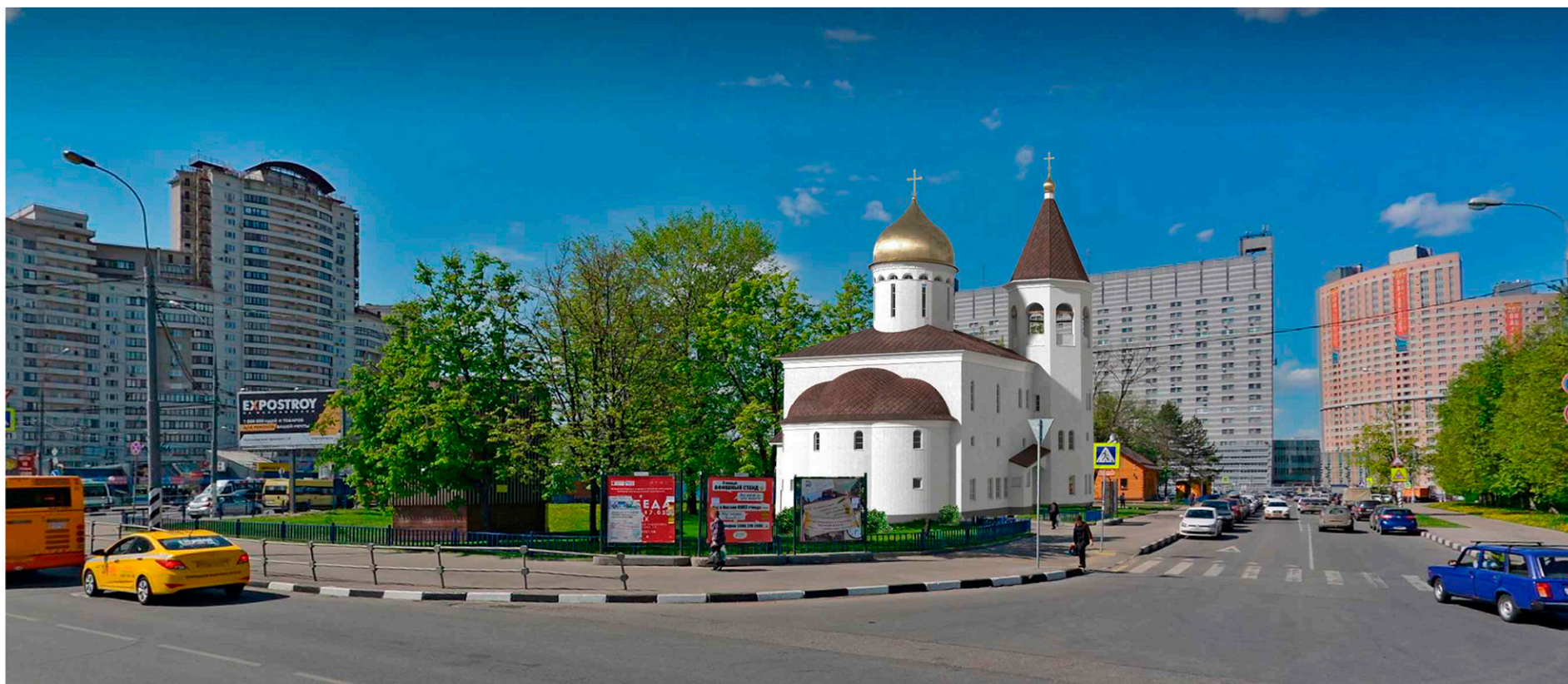
г.Москва, ул.Каховка., пересечение с ул.Азовской

Фотофиксация существующего положения 1.

Самсуков А.П., Кузнецов С.Я.

ООО " Инвест  
Проект Групп"

6



г.Москва, ул.Каховка., пересечение с ул.Азовской

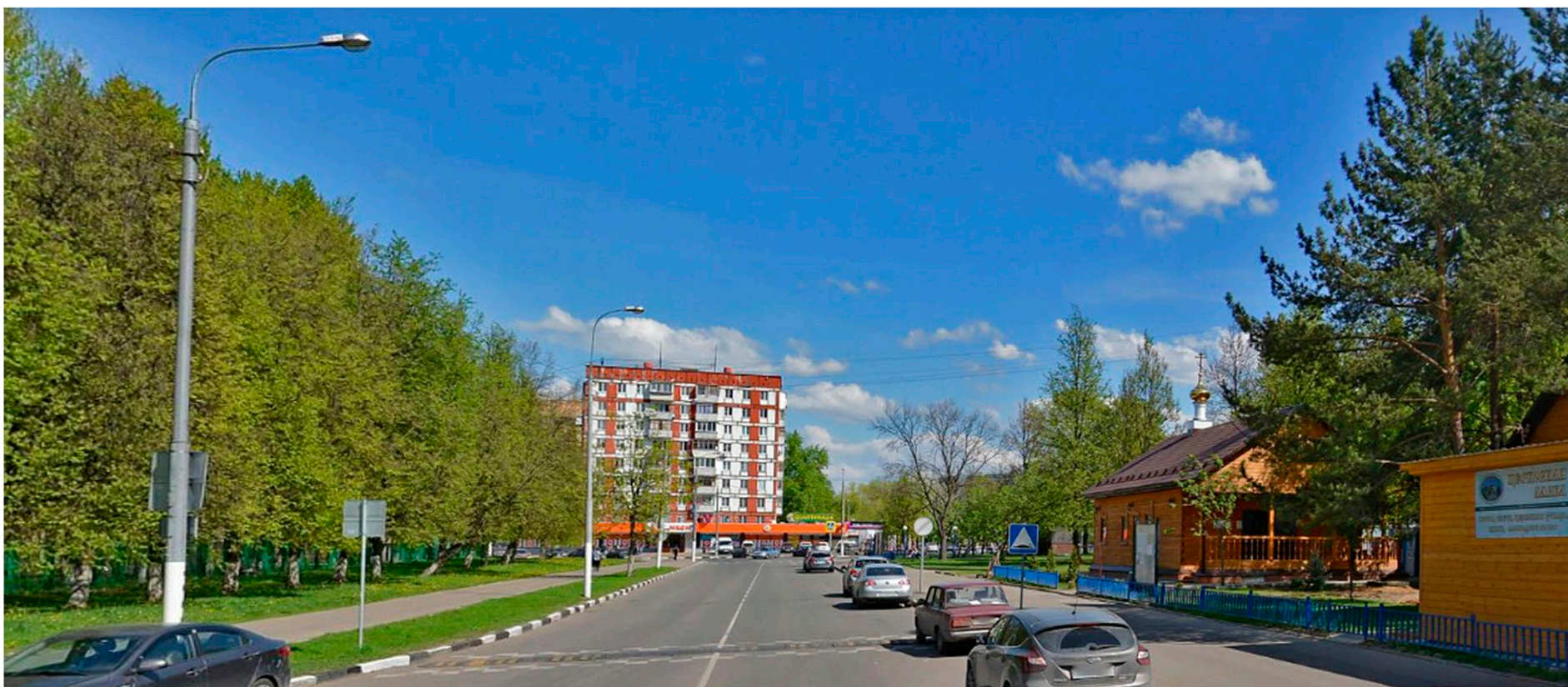
Фотомонтаж 1.

Самсуков А.П., Кузнецов С.Я.

ООО "Инвест  
Проект Групп"

7





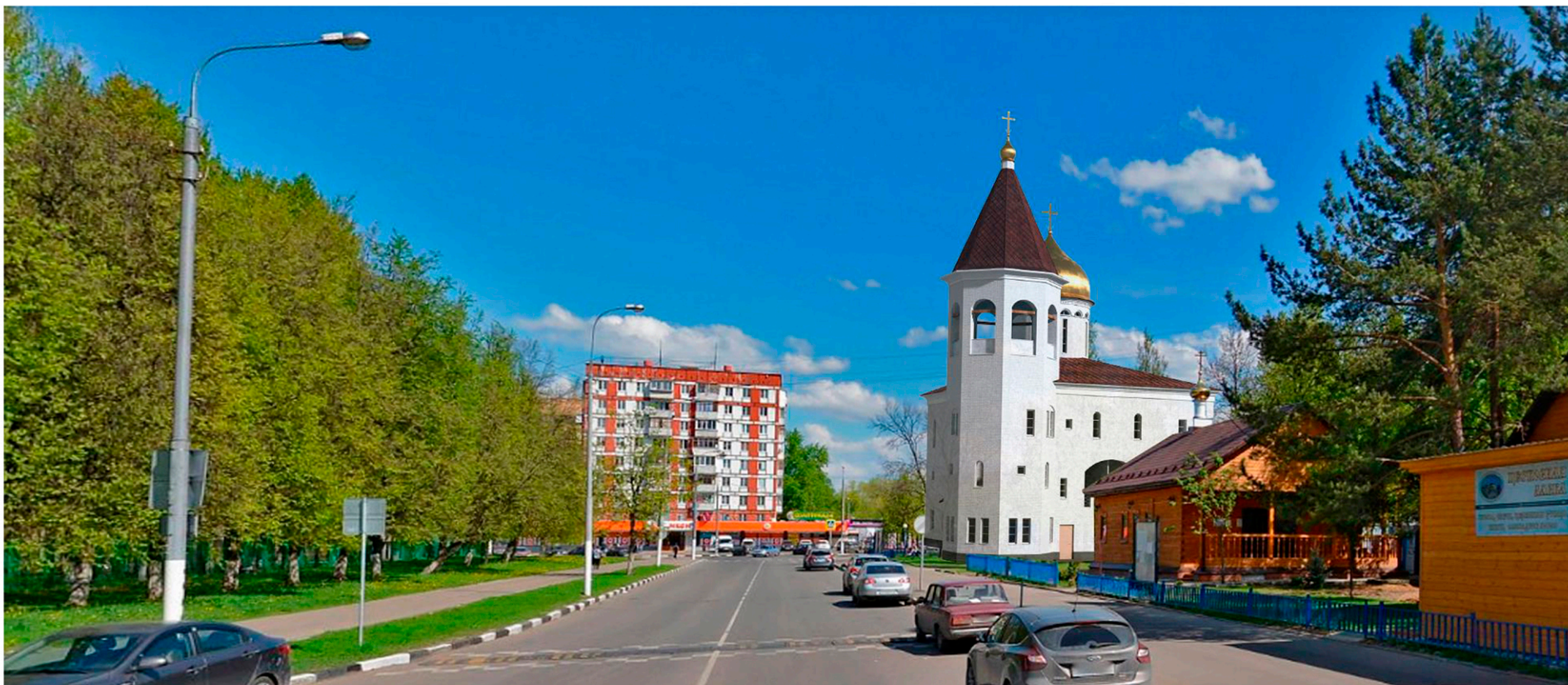
г.Москва, ул.Каховка., пересечение с ул.Азовской

Фотофиксация существующего положения 2.

Самсуков А.П., Кузнецов С.Я.

ООО " Инвест  
Проект Групп"

8



г.Москва, ул.Каховка., пересечение с ул.Азовской

Фотомонтаж 2.

Самсуков А.П., Кузнецов С.Я.

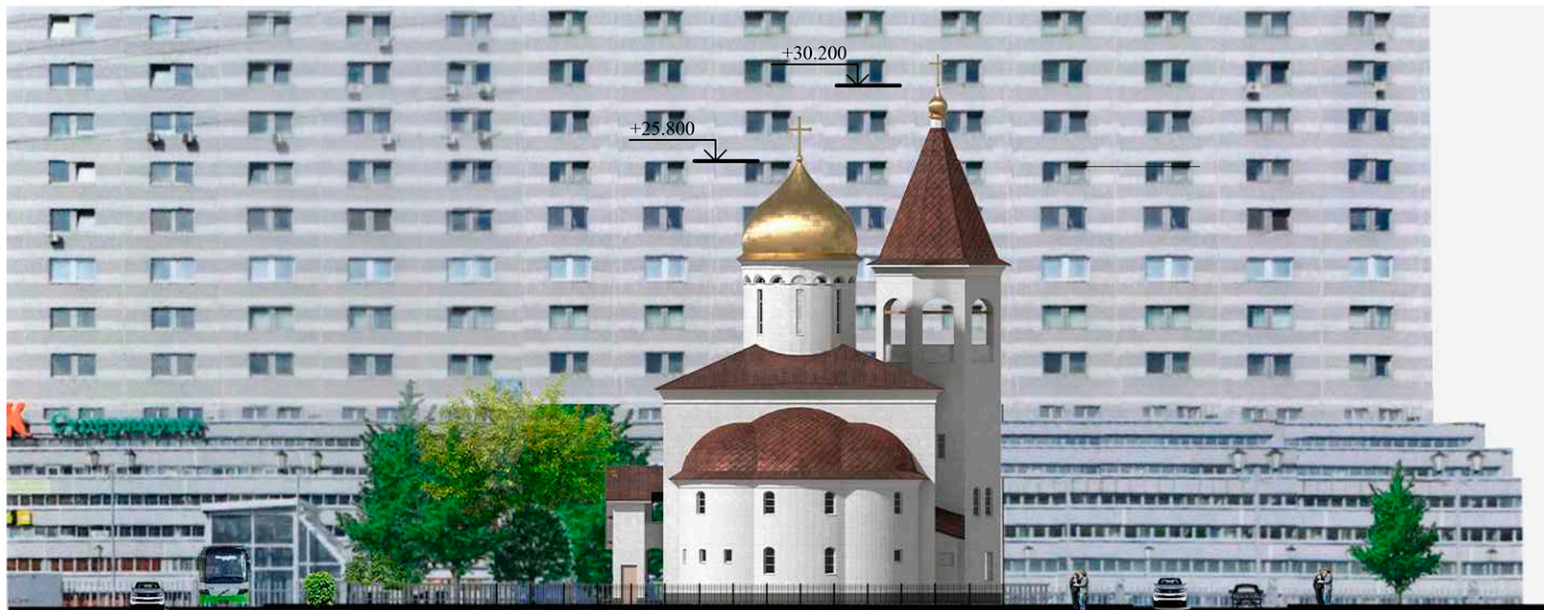
ООО " Инвест  
Проект Групп"

9

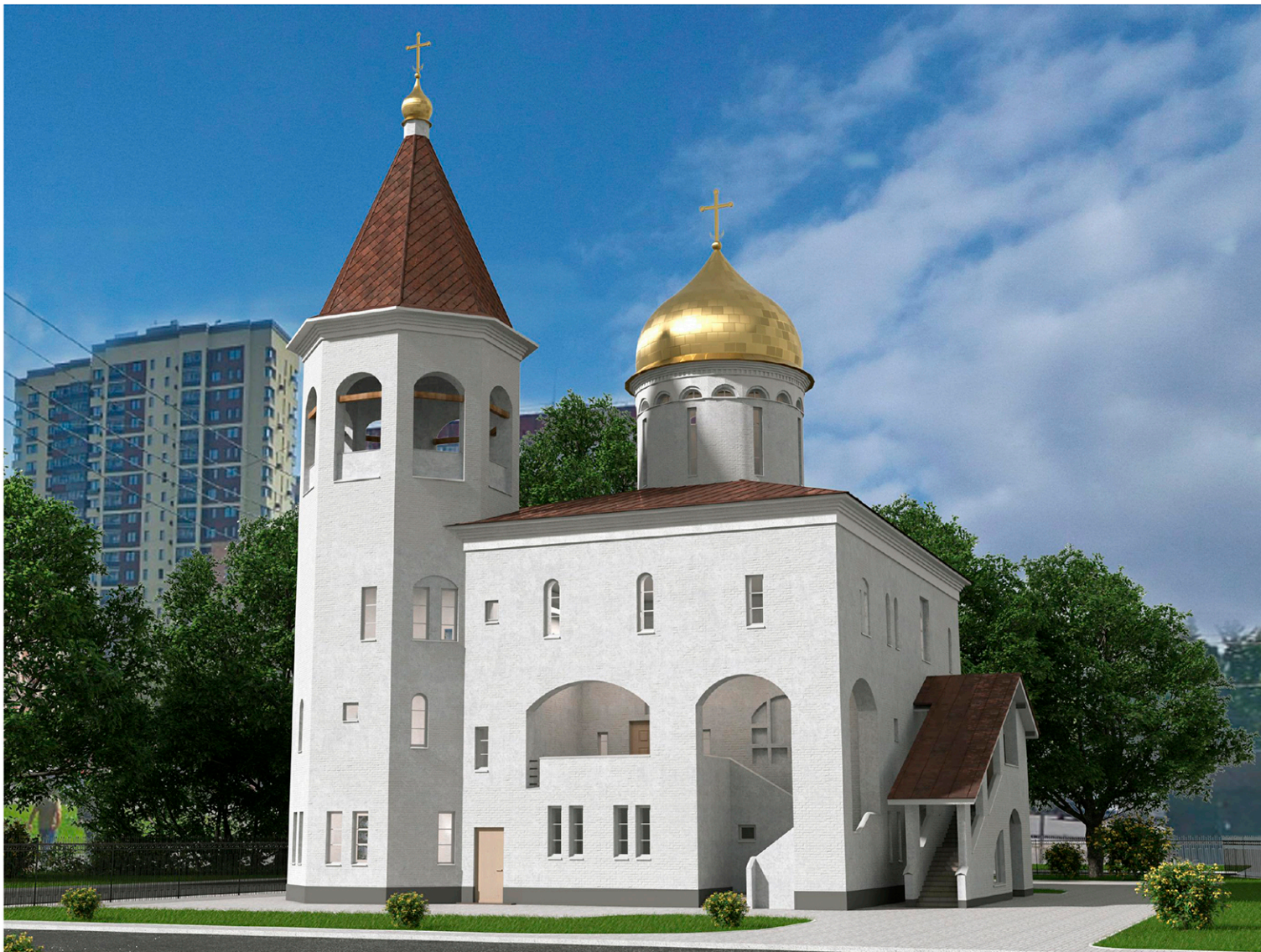
Развертка по улице Малой Юшуньской.



Развертка по улице Азовской.







г.Москва, ул.Каховка., пересечение с ул.Азовской

Перспектива 2.

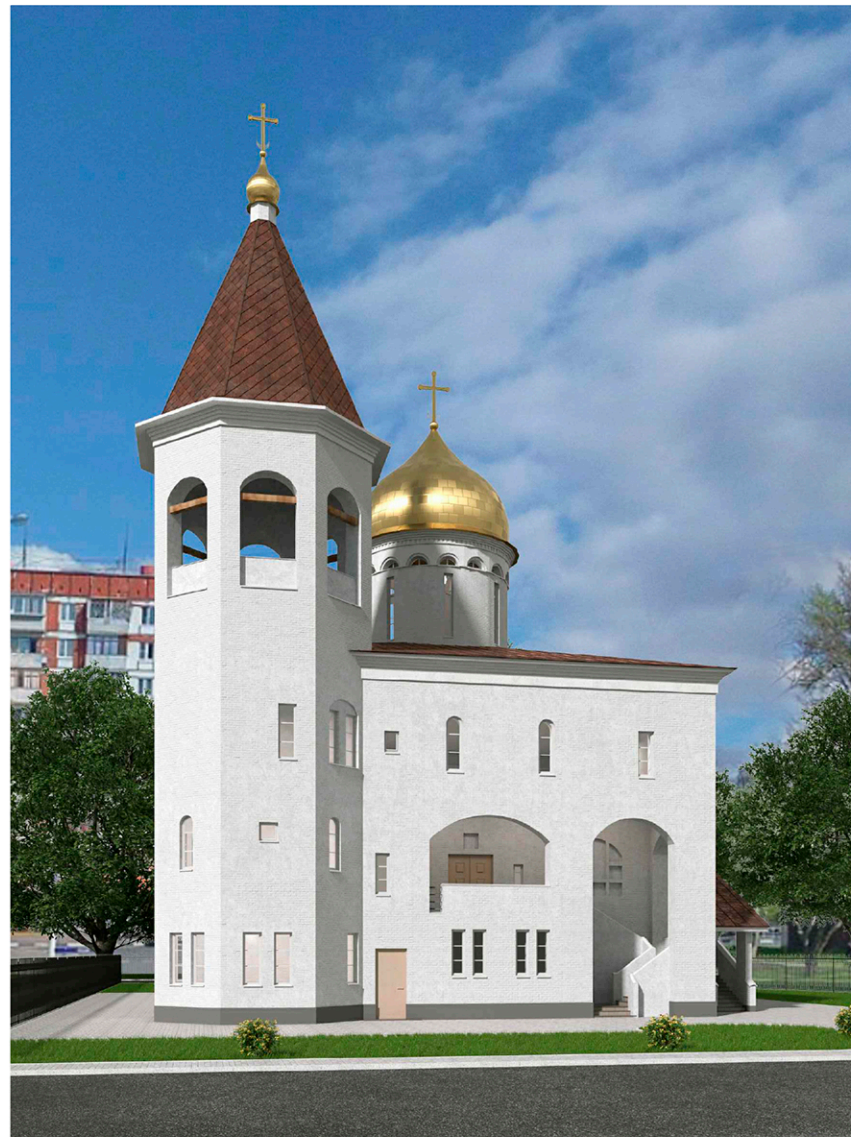
Самсуков А.П., Кузнецов С.Я.

ООО " Инвест  
Проект Групп"

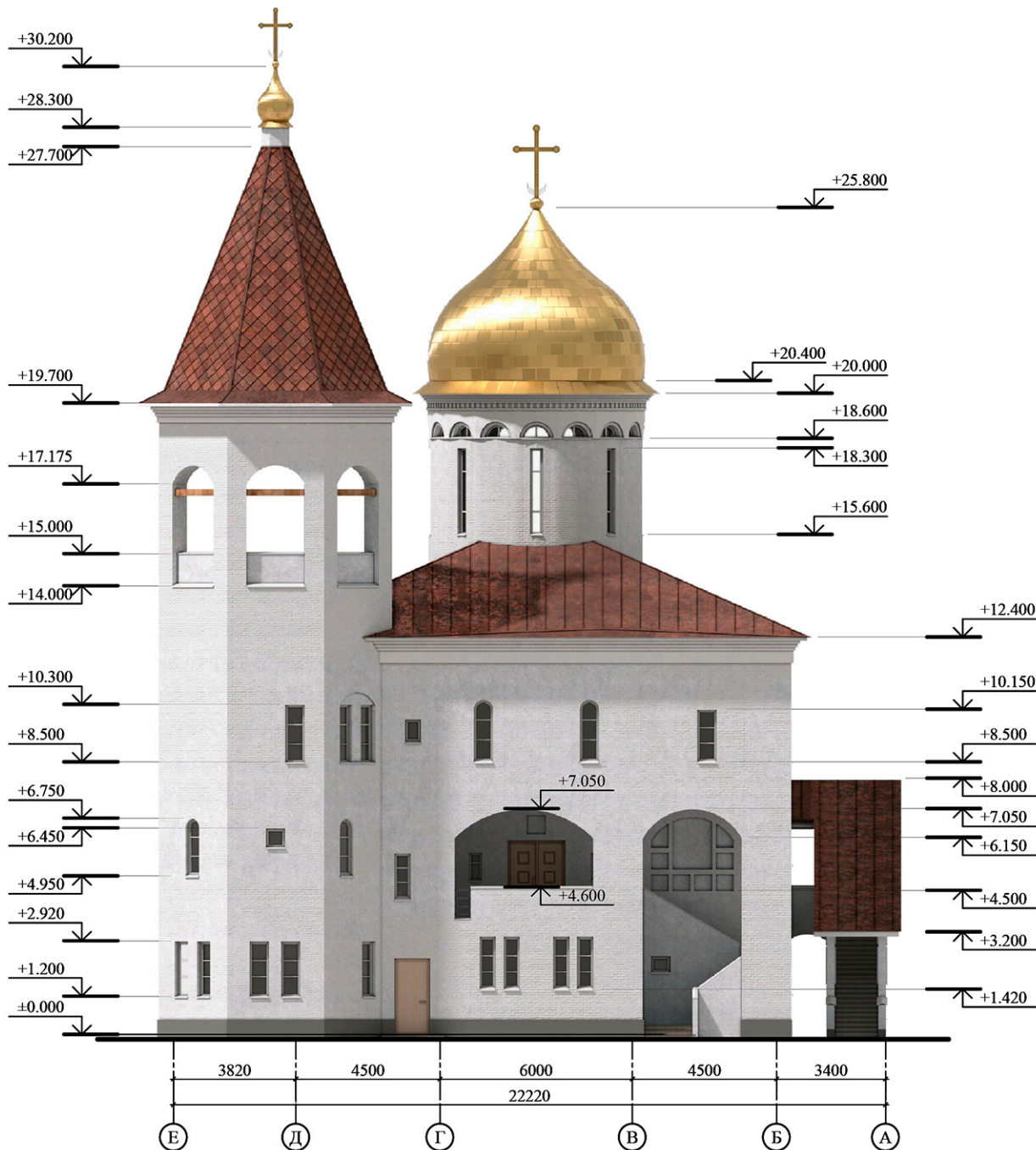
12



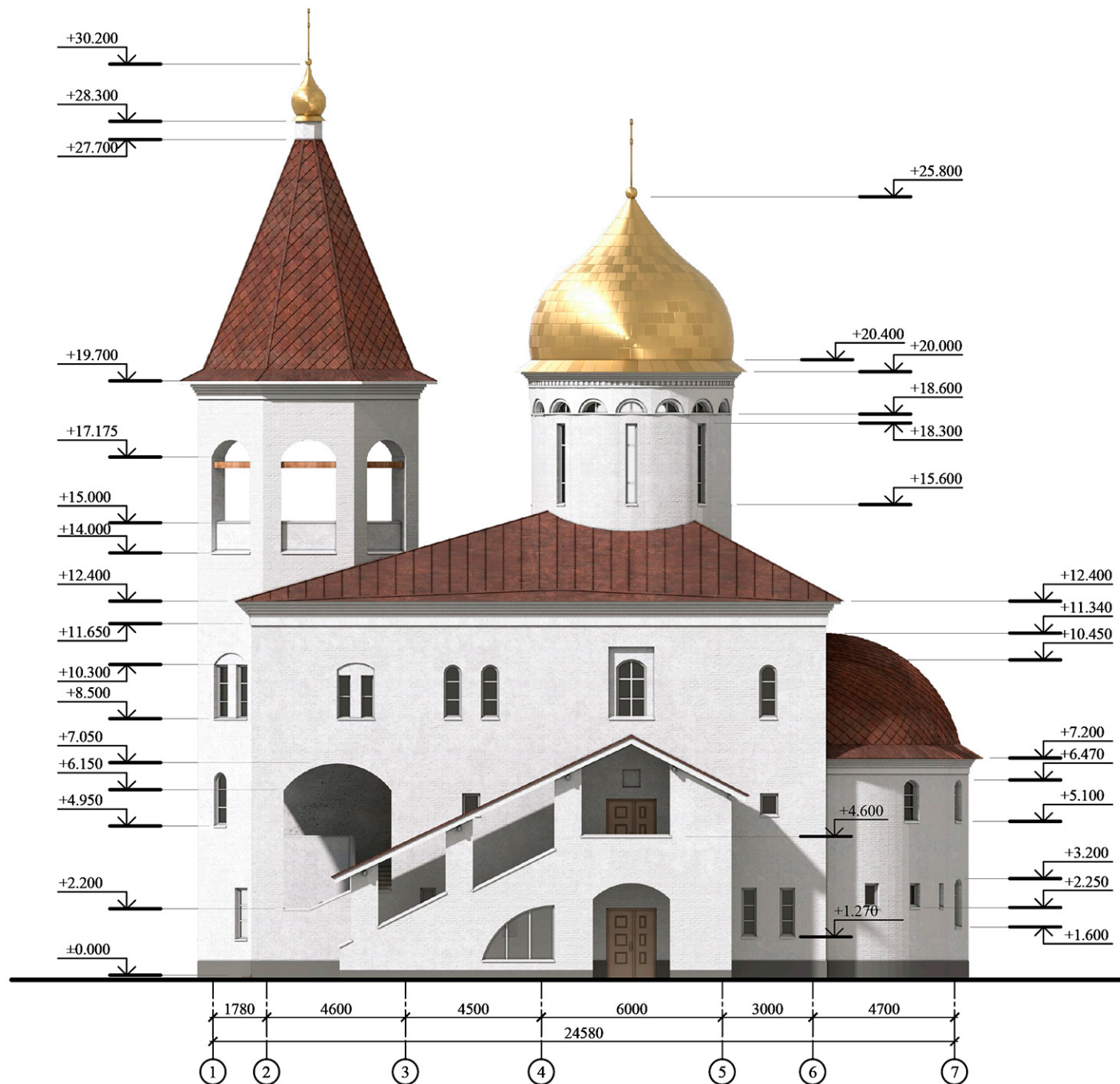




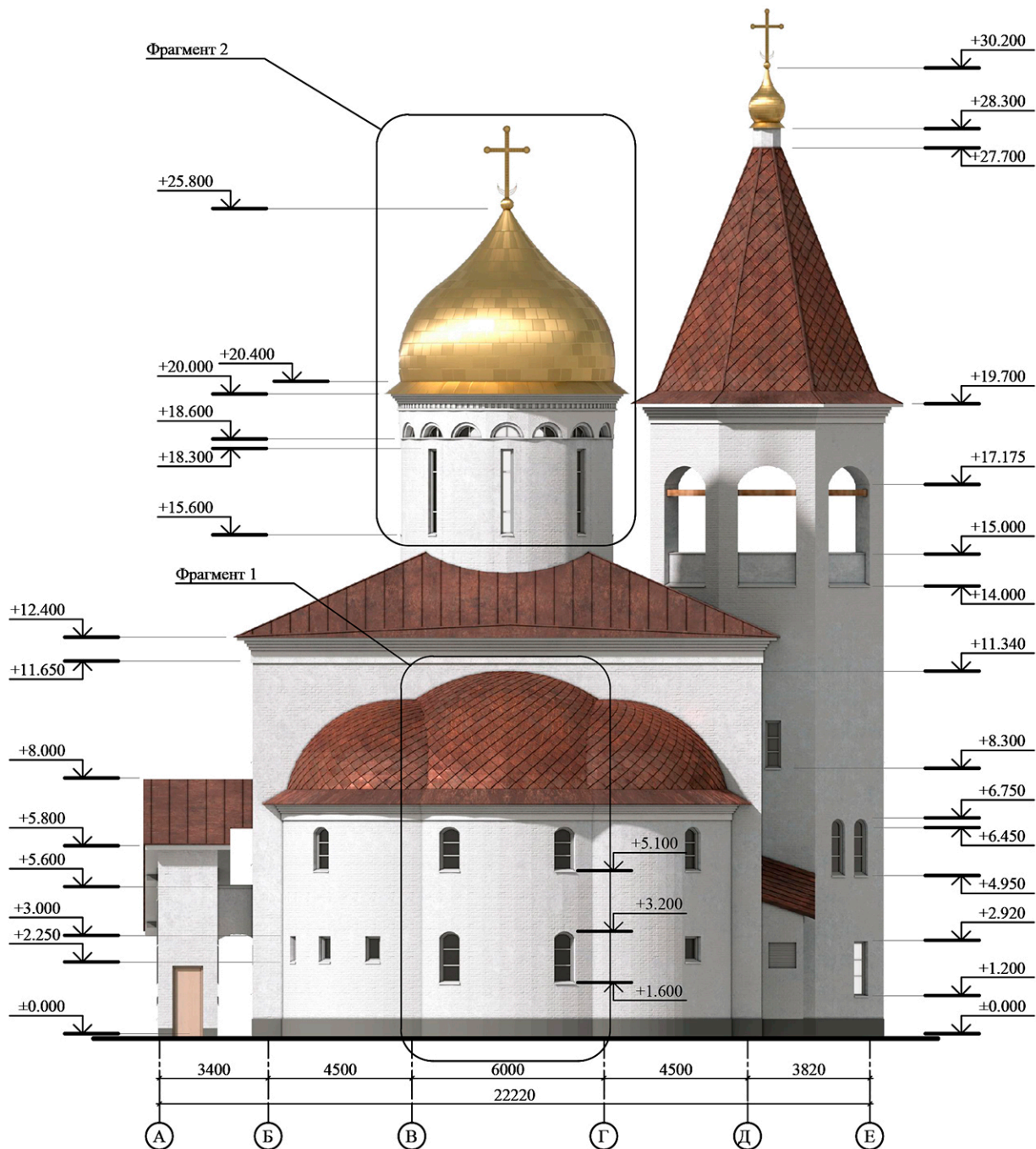




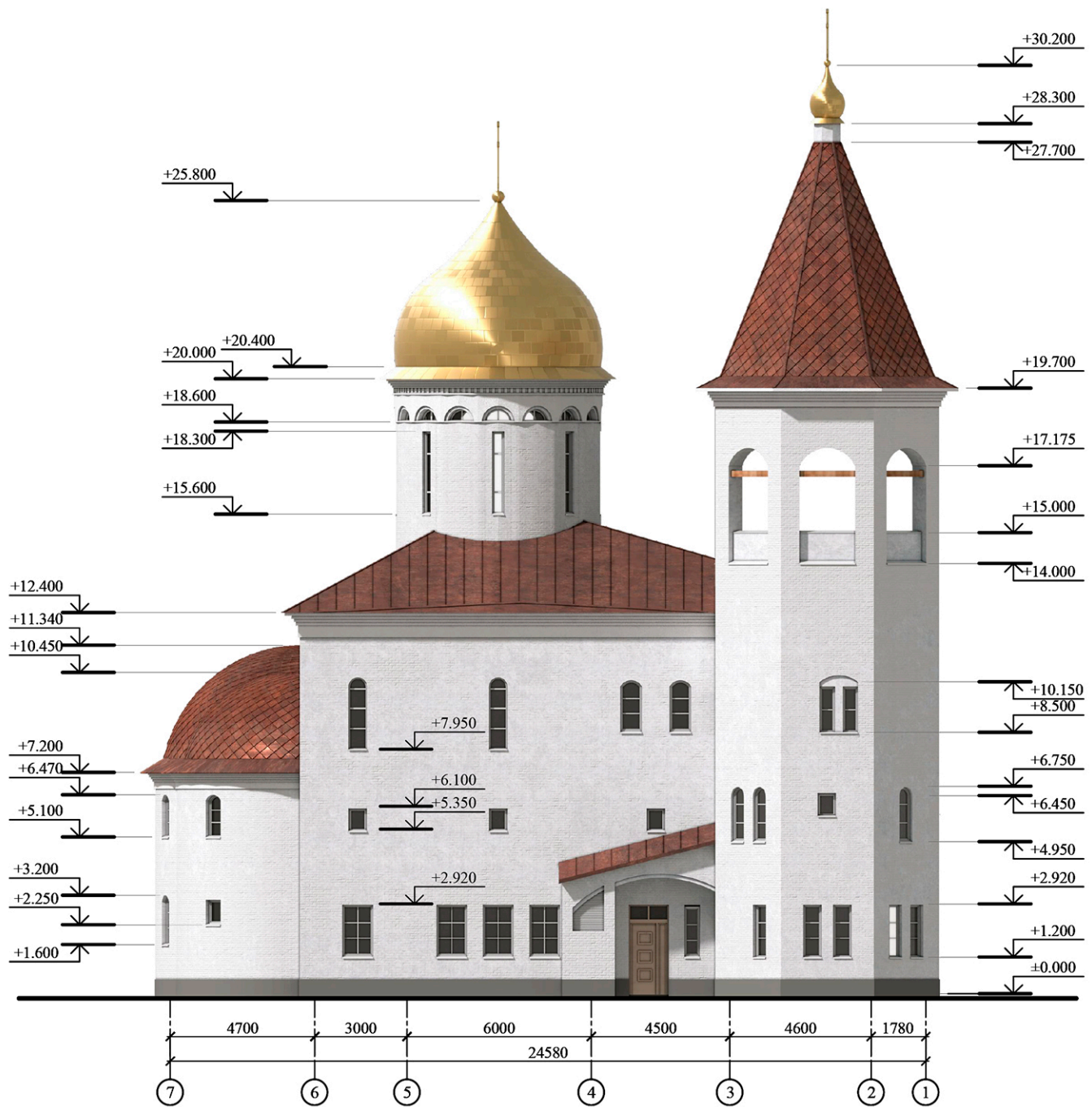
-  Цоколь: облицовка пиленным камнем (RAL 7039)
-  Стены: штукатурка "под Варежку" (RAL 9003)
-  Подшивка свесов кровли: кровельная сталь (RAL 9003)
-  Кровля фальцевая: кровельная медь (RAL 8002)
-  Кровля в ромбическую шашку: кровельная медь (RAL 8002)
-  Заполнение оконных проемов: ПВХ-профиль (RAL 9003)
-  Заполнение дверных проемов: двери деревянные (дуб светлый RAL 1011)
-  Завершение купола: нержавеющая сталь с нитрид-титановым покрытием (золото)



-  Цоколь: облицовка пиленным камнем (RAL 7039)
-  Стены: штукатурка "под Варежку" (RAL 9003)
-  Подшивка свесов кровли: кровельная сталь (RAL 9003)
-  Кровля фальцевая: кровельная медь (RAL 8002)
-  Кровля в ромбическую шашку: кровельная медь (RAL 8002)
-  Заполнение оконных проемов: ПВХ-профиль (RAL 9003)
-  Заполнение дверных проемов: двери деревянные (дуб светлый RAL 1011)
-  Завершение купола: нержавеющая сталь с нитрид-титановым покрытием (золото)



-  Цоколь: облицовка пиленным камнем (RAL 7039)
-  Стены: штукатурка "под Варежку" (RAL 9003)
-  Подшивка свесов кровли: кровельная сталь (RAL 9003)
-  Кровля фальцевая: кровельная медь (RAL 8002)
-  Кровля в ромбическую шашку: кровельная медь (RAL 8002)
-  Заполнение оконных проемов: ПВХ-профиль (RAL 9003)
-  Заполнение дверных проемов: двери деревянные (дуб светлый RAL 1011)
-  Завершение купола: нержавеющая сталь с нитрид-титановым покрытием (золото)



-  Цоколь: облицовка пиленным камнем (RAL 7039)
-  Стены: штукатурка "под Варежку" (RAL 9003)
-  Подшивка свесов кровли: кровельная сталь (RAL 9003)
-  Кровля фальцевая: кровельная медь (RAL 8002)
-  Кровля в ромбическую шашку: кровельная медь (RAL 8002)
-  Заполнение оконных проемов: ПВХ-профиль (RAL 9003)
-  Заполнение дверных проемов: двери деревянные (дуб светлый RAL 1011)
-  Завершение купола: нержавеющая сталь с нитрид-титановым покрытием (золото)

Схема фрагмента 1. На основе масштаба 1:50.

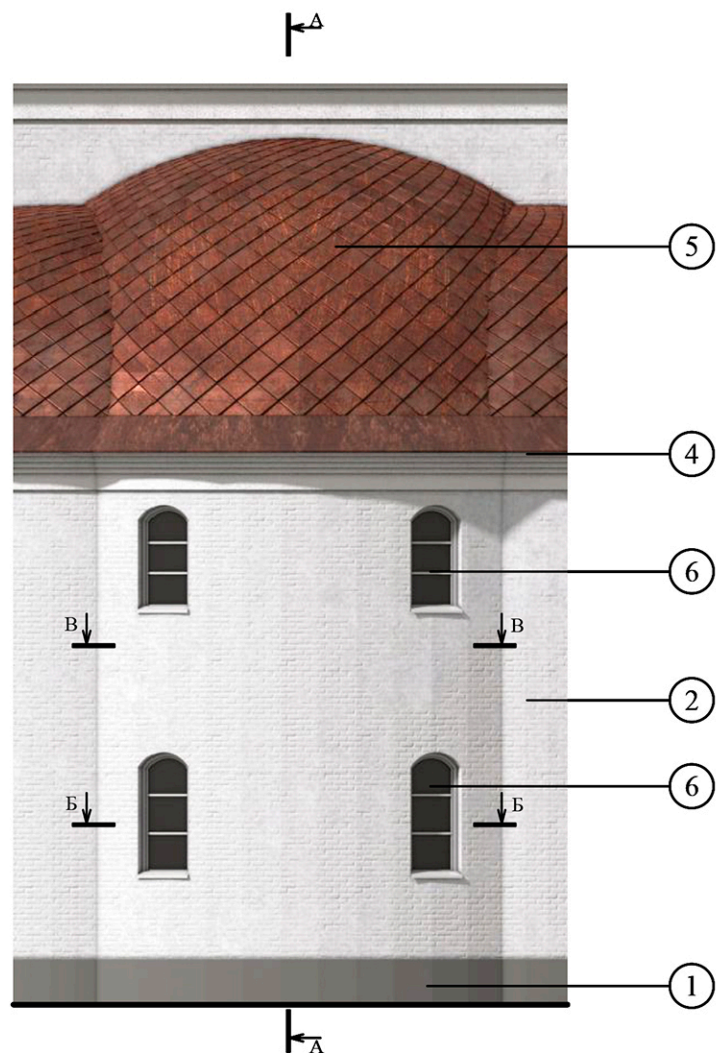
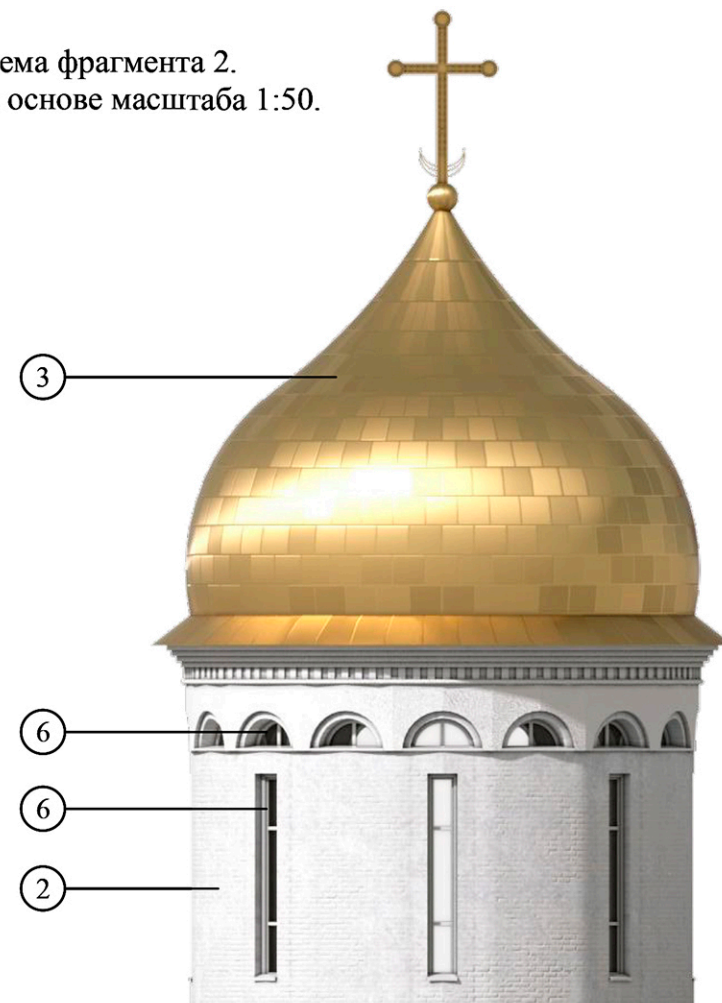


Схема фрагмента 2. На основе масштаба 1:50.



- |   |   |  |   |   |  |
|---|---|--|---|---|--|
| ① |  | Цоколь: облицовка пиленным камнем (RAL 7039)                               | ④ |  | Подшивка свесов кровли: кровельная сталь (RAL 9003)    |
| ② |  | Стены: штукатурка "под Варежку" (RAL 9003)                                 | ⑤ |  | Кровля в ромбическую шашку: кровельная медь (RAL 8002) |
| ③ |  | Завершение купола: нержавеющая сталь с нитрид-титановым покрытием (золото) | ⑥ |  | Заполнение оконных проемов: ПВХ-профиль (RAL 9003)     |

### Сечение А-А.

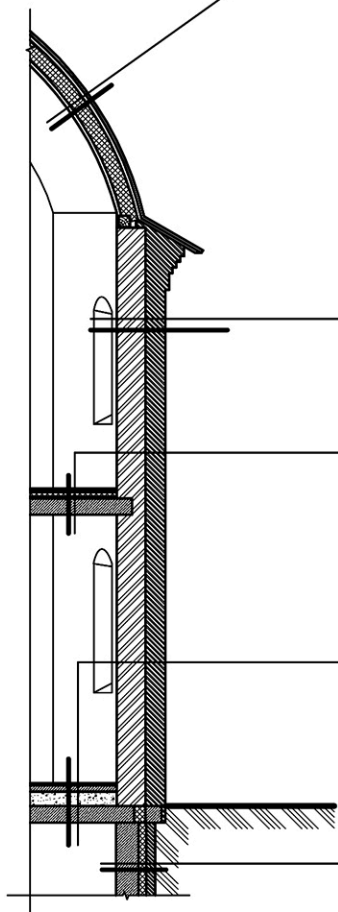
Конструкция кровли абсид:	
Покрытие - кровельная медь	
Обрешётка - сплошной настил	25мм
Вентиляционный зазор	50мм
Контробрешетка - брус 50x50мм	
Паропроницаемая гидроизолирующая мембрана Ютавек	
Утеплитель - ROCKWOOL минераловатные плиты ЛАЙТ БАТТС 200мм	
Журавцы 60x200(н)мм (см. раздел КД)	
Пароизоляция - пленка Ютафол Н	
Подшивка доской	25мм
Известково-цементная штукатурка	20мм

Штукатурка "под Варежку" кирпичной кладки цементным раствором	
Наружная верста - полнотелого глиняного кирпича пластического прессования М150 на цементно-песчаном растворе М100	250мм
Внутренняя верста из щелевых керамических блоков Porotherm Wienerberger М100 на цементном растворе	380мм
Штукатурка по сетке	20мм

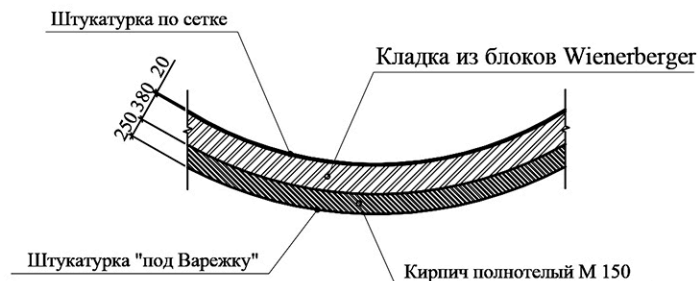
Гранит на клею	-30мм
Стяжка, армированная сетками □10А III с ячейкой 200x200 мм	-40мм
Утеплитель Пенополистирол	- 50мм
Цем.песч. стяжка	-30мм
Монолитная ж.б. плита	

Гранит на клею	-30мм
Стяжка, армированная сетками □10А III с ячейкой 200x200 мм	- 80мм
Засыпка керамзитовым гравием с проливкой цементным молочком	- 200мм
Монолитная ж.б. плита	- 220мм

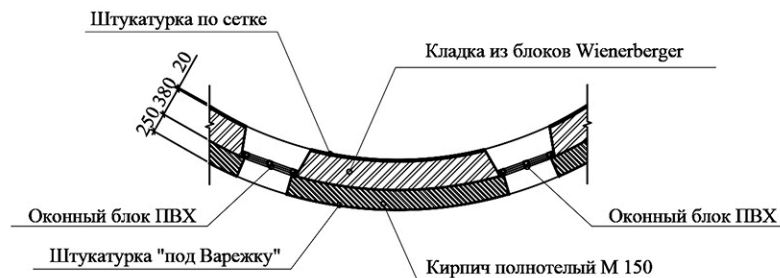
Гидроизоляция - обмазка горячим битумом за 2 раза	
Кирпич полнотелый керамический	- 120мм
Утеплитель Пенополистирол	- 100мм
Гидроизоляция Техноэласт ЭПП	
Праймер битумный эмульсионный	
Монолитная ж.б. стена	

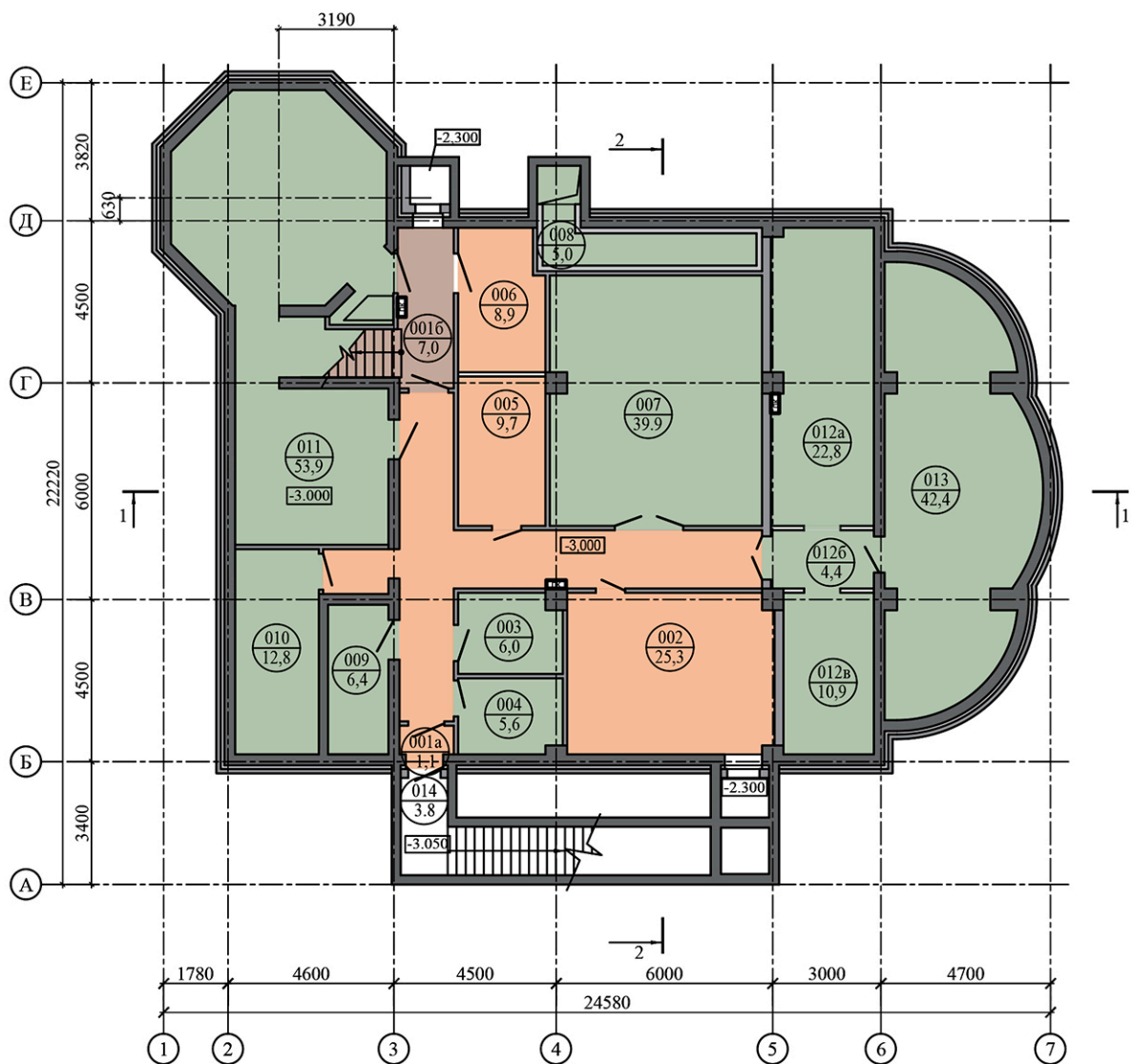


### Сечение В-В.



### Сечение Б-Б.

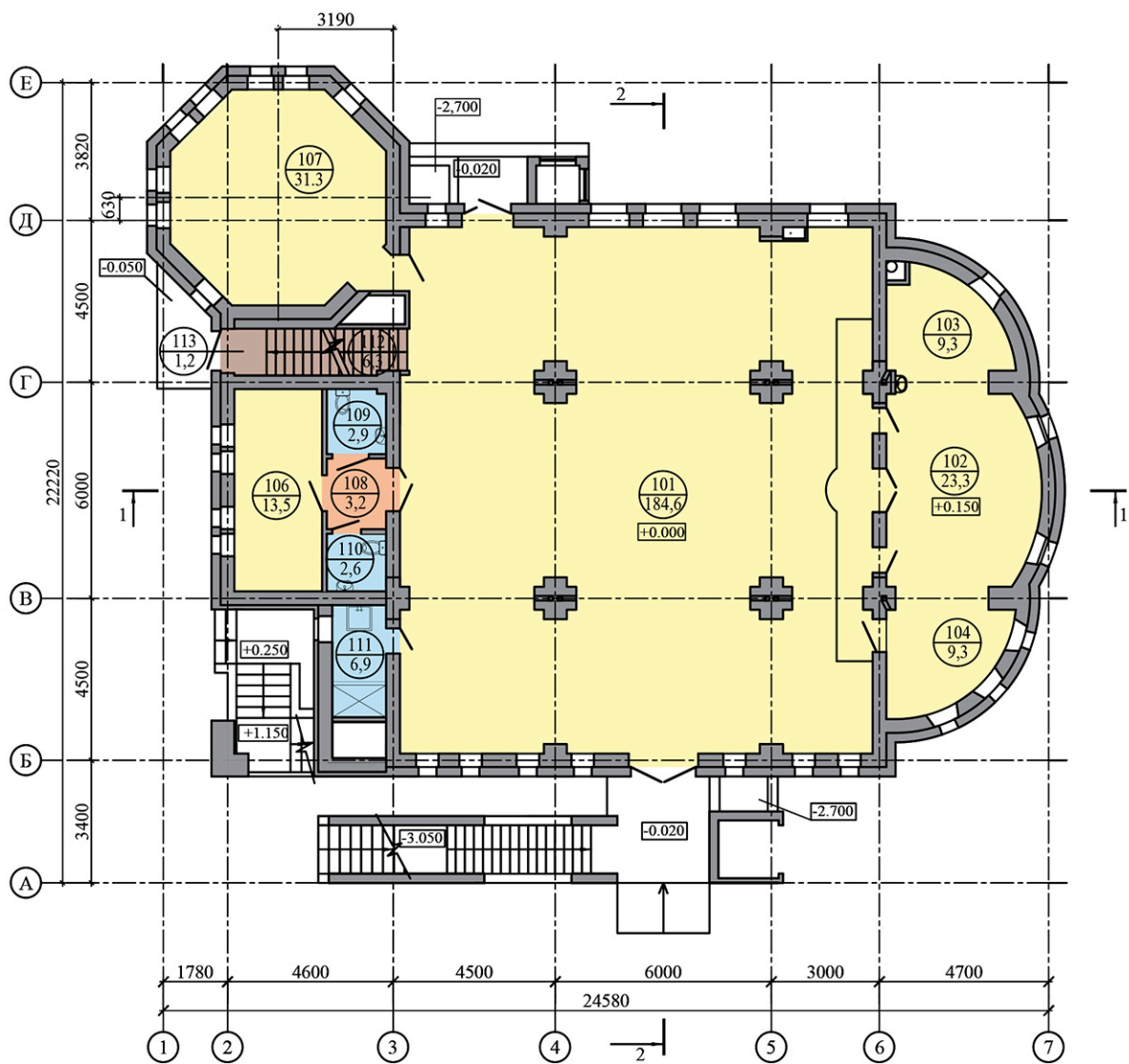




### Экспликация помещений

Номер помещения	Наименование	Площадь, м <sup>2</sup>
001	Коридор	28,6
001a	Тамбур	1,1
001б	Коридор	7,0
002	Службное помещение	25,3
003	Насосная	6,0
004	Насосная	5,6
005	Подсобное помещение	9,7
006	Подсобное помещение	8,9
007	Венткамера приточная	39,9
008	Воздухозабор	5,0
009	Помещение ввода водопровода	6,4
010	Электропитовая	12,8
011	ИТП	53,9
012a	Помещение для разводки инженерных коммуникаций	22,8
012б	Коридор	4,4
012в	Помещение для разводки инженерных коммуникаций	10,9
013	Помещение для разводки инженерных коммуникаций	42,4
Итого площадь помещений		290,7
014	Площадка наружной лестницы	3,8
Всего с открытыми площадками		294,5

Общая площадь этажа - 329,0

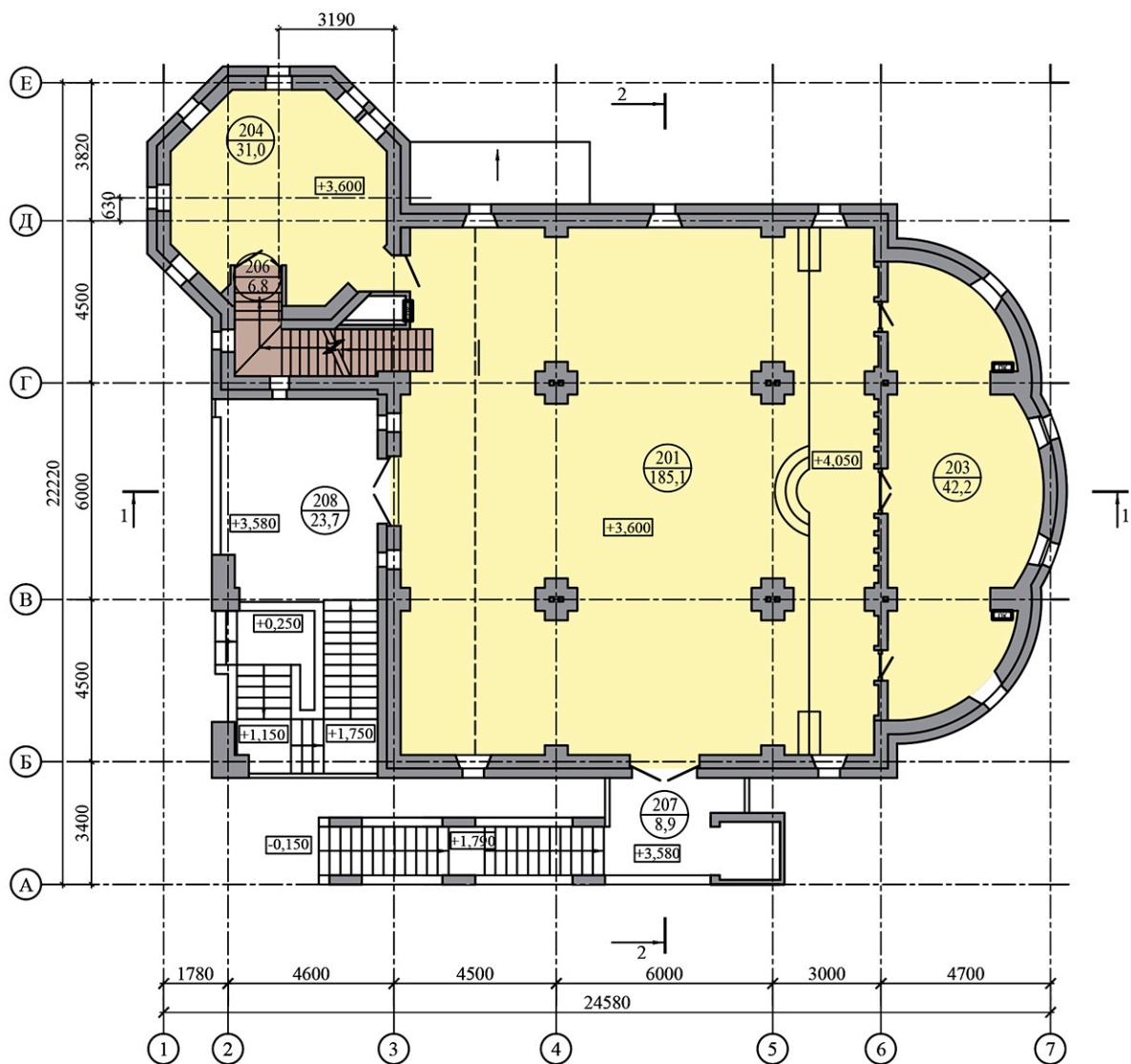


### Экспликация помещений

Номер помещения	Наименование	Площадь, м <sup>2</sup>
101	Крестильный храм с сосей	184,6
102	Алтарь	23,3
103	Панорама	9,3
104	Ризница	9,3
106	Помещение охраны (диспетчерская)	13,5
107	Помещение занятий с населением	31,3
108	Тамбур	3,2
109	Санузел приспособленный для МГН	2,9
110	Санузел	2,6
111	Комната уборочного инвентаря	6,9
112	Лестница служебная (в церк. лавку)	6,3
113	Лестница служебная (в подвал)	1,2
Итого площадь помещений		294,4

Общая площадь этажа - 317,0

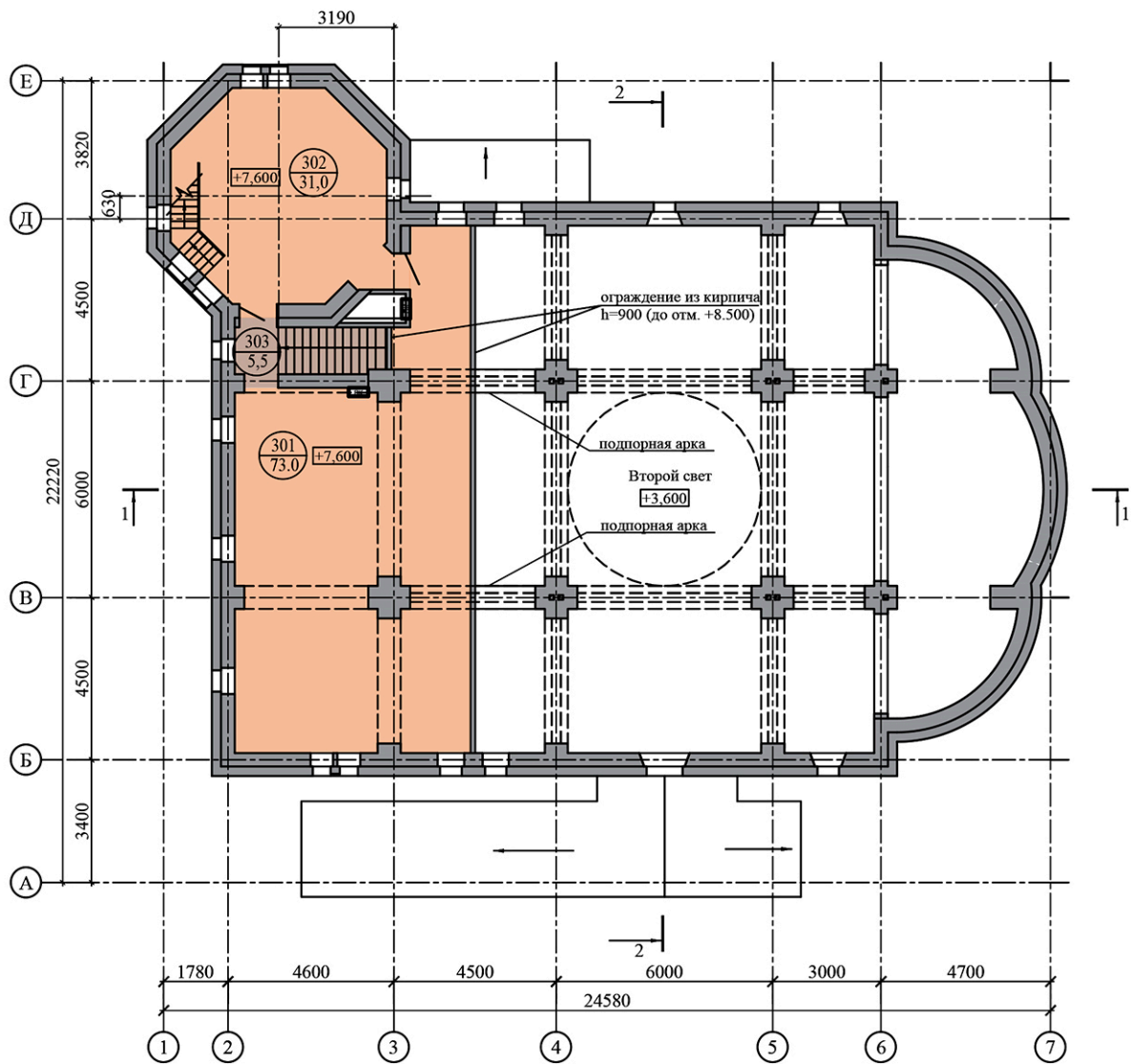




### Экспликация помещений

Номер помещения	Наименование	Площадь, м <sup>2</sup>
201	Храм с солеи	185,1
203	Алтарь	42,2
204	Церковная лавка	31,0
206	Лестница	6,8
Итого площадь помещений		265,1
207	Паперть	8,9
208	Паперть	23,7
Всего с открытыми площадками		297,7

Общая площадь этажа - 280,0

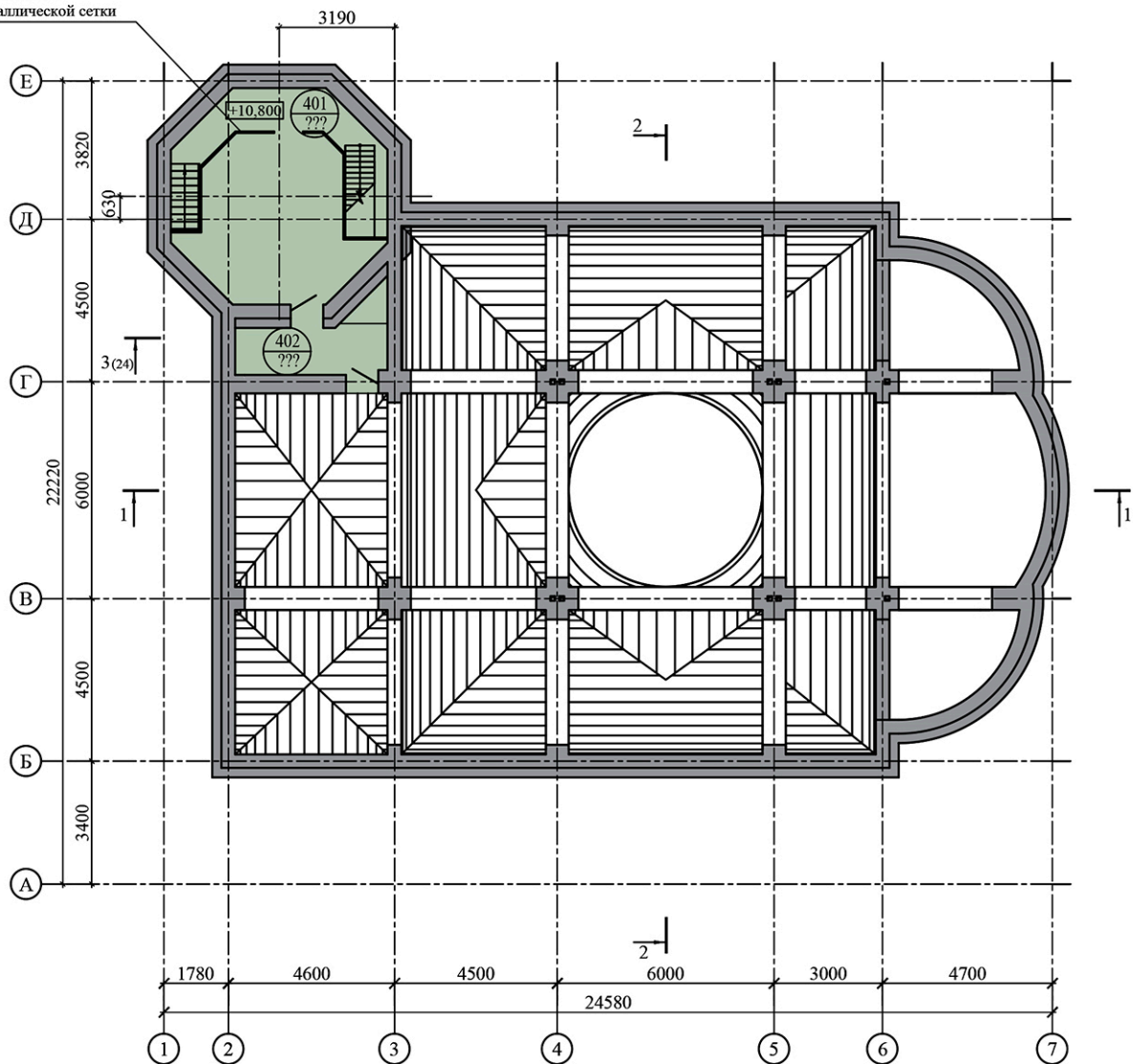


### Экспликация помещений

Марка, поз.	Наименование	Площадь, м <sup>2</sup>
301	Хоры	73.0
302	Колокольня	31.0
303	Лестница	5,5

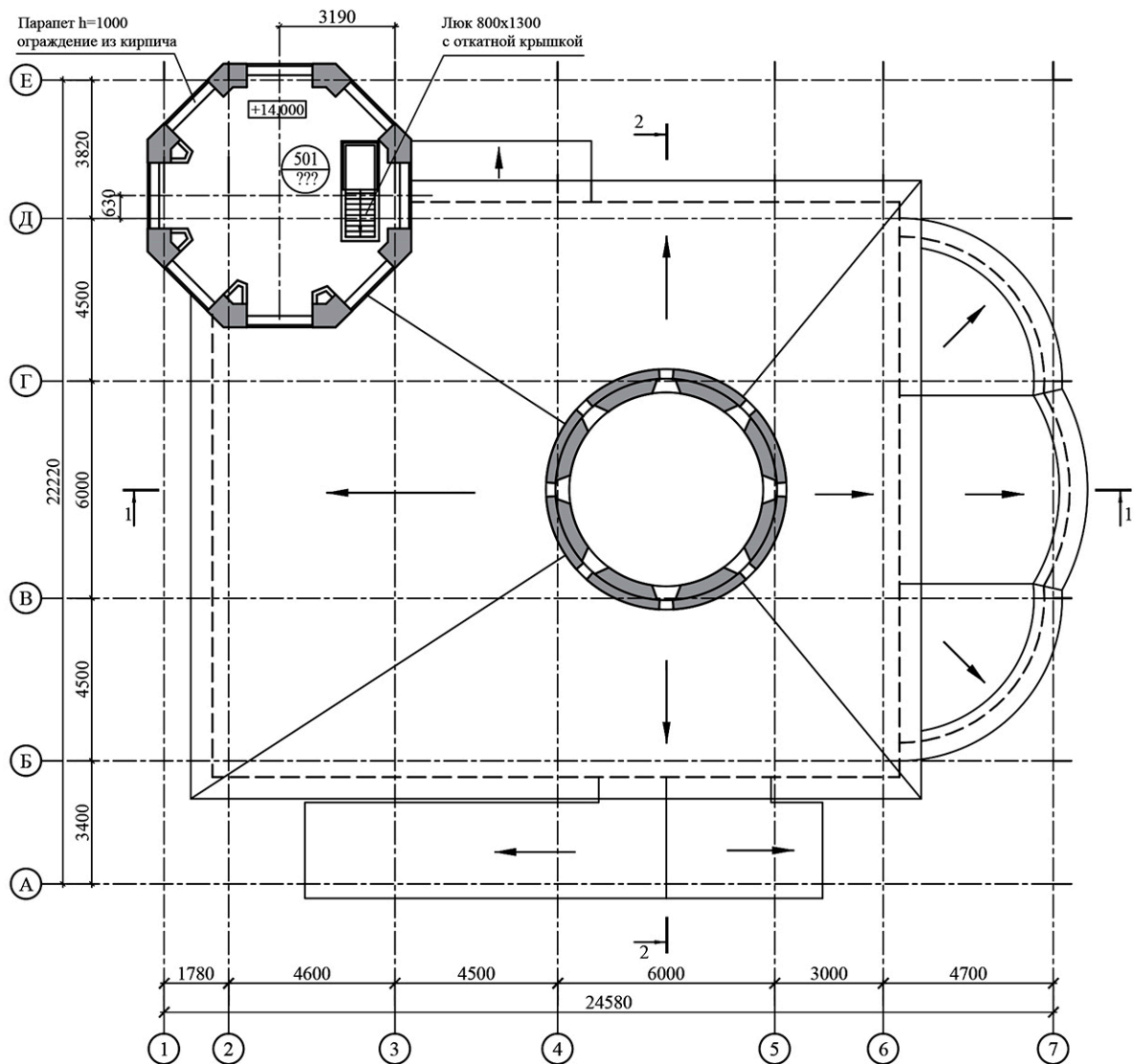
Общая площадь этажа - 120,0

Ограждение  
ветгоборудования  
выполнить из  
металлической сетки



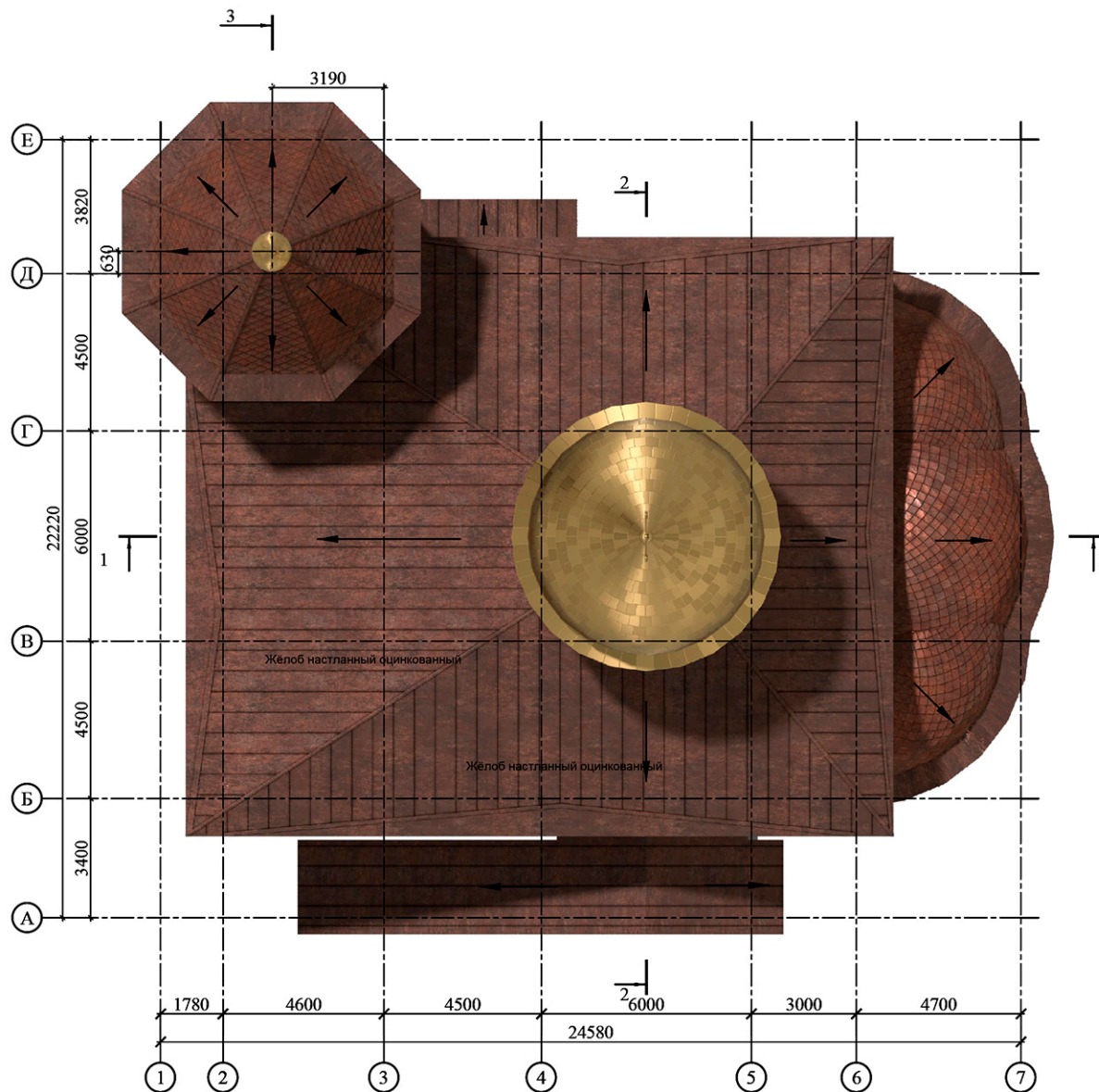
### Экспликация помещений

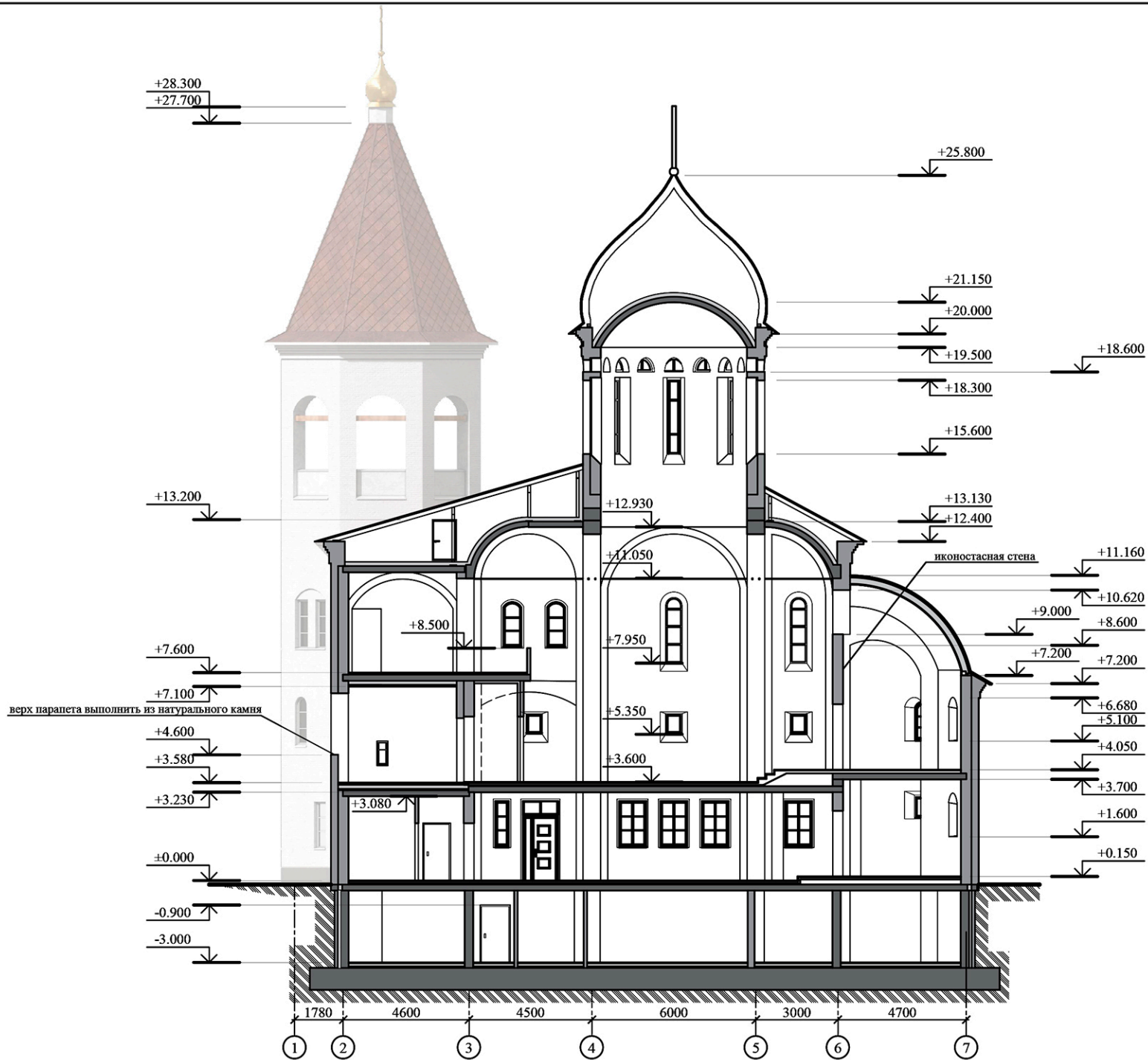
Марка, поз.	Наименование	Площадь, м <sup>2</sup>
401	Техническая зон яруса	19,5
402	Лестница звоняря	10,5

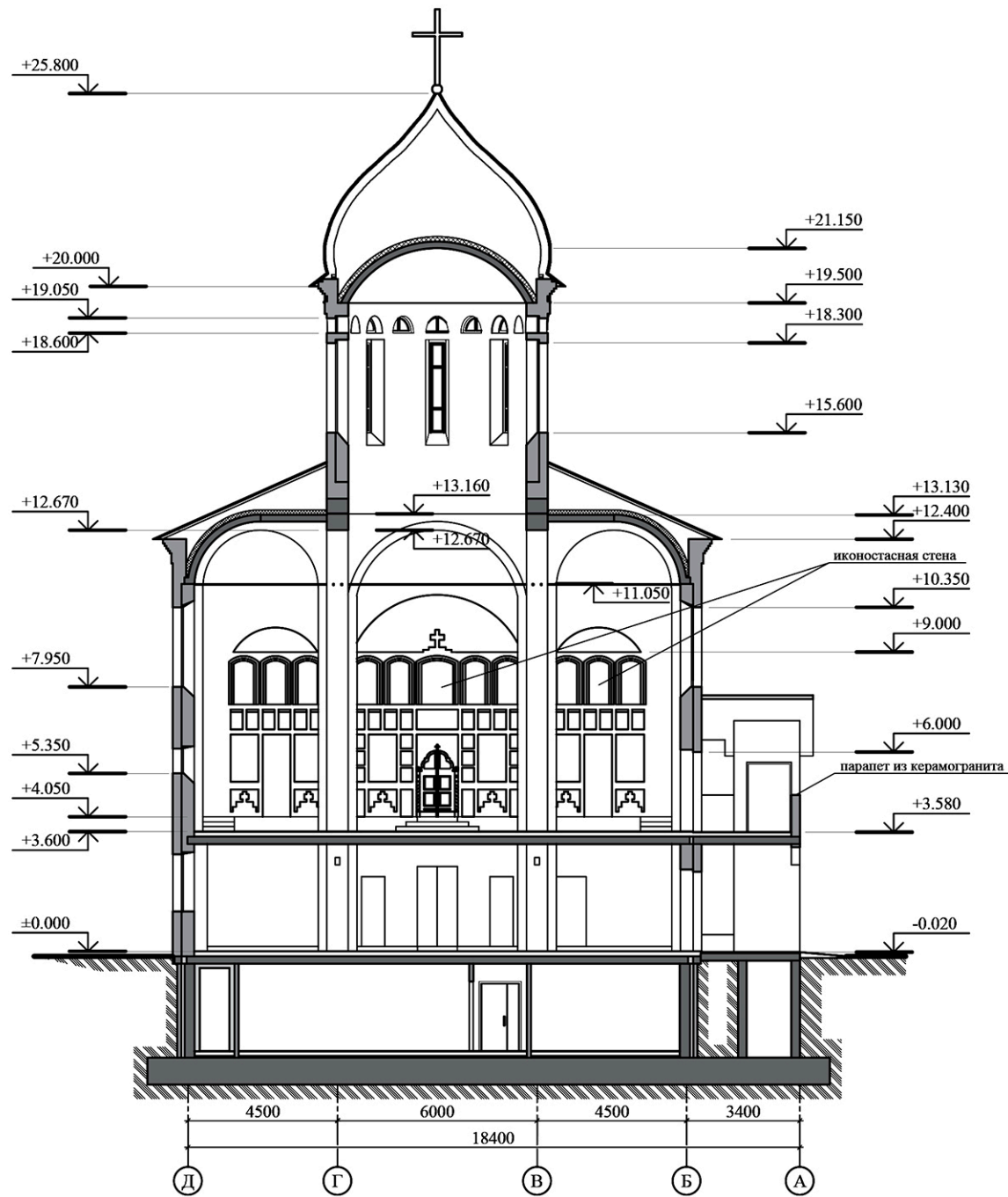


### Экспликация помещений

Марка, поз.	Наименование	Площадь, м <sup>2</sup>
501	Колокольня	30.7







## **Пояснительная записка.**

### **1. Данные о заключениях (согласованиях) ранее полученных по результатам рассмотрения материалов архитектурно-градостроительного решения объекта капитального строительства:**

Взамен свидетельства об утверждении АГР №345-4-16/с от 02.08.2016 г.

### **2. Номер градостроительного плана земельного участка:**

Градостроительный план земельного участка № РФ-77-4-59-3-01-2021-5495 комитетом по архитектуре и градостроительству города Москвы от 03.09.2021 г.

### **3. Характеристика архитектурно-градостроительного решения объекта капитального строительства:**

Проектируемый объект расположен в границах разрешенной застройки в соответствии с утвержденным градостроительным планом. Ограниченность участка и функциональная необходимость сопровождения храма целым рядом подсобных и служебных помещений продиктовали тип храма - «на подклете».

На отм. ±0.000 располагается Нижний храм рассчитанный на будничные службы и совершение церковных треб. (отпевание, молебны и т.д.). Вход в этот храм располагается под южной папертью основного храма. На этом же уровне расположено помещение для работы с населением, комната охраны, санузлы вт.ч. для МГН

Пространство основного храма, вместе с алтарём и солейей, располагается на отм. +3.600. На эту отметку ведут две открытые лестницы: основная, шириной 1,5м, на западную паперть храма, и лестница вдоль южного фасада, шириной 1,35м. Для маломобильных групп населения предусмотрен подъёмник с выходом на южную паперть храма.

В северной стене храма организуется служебный вход, являющийся и вторым эвакуационным выходом, необходимым по противопожарным требованиям.

В северо-западный угол храма встроена колокольня.

### **4. Сведения о применяемых материалах:**

Фундаменты : плита монолитная железобетонная.

Стены подклета:

несущая часть - монолитный железобетон;

утепление в подземной части - экструзионные пенополистирольные плиты;

лицевая кладка - полнотелый керамический кирпич пластического формования марки 200/100 ГОСТ 530-2012 на сложном растворе марки 100. Кирпич оклеивается гидроизоляцией в 2 слоя.

Стены выше отм. ±0.000:

несущая часть: керамический кирпич пластического формования марки 150 в комбинации с крупноформатными поризованными керамическими блоками. Толщина наружных стен 640 мм. Лицевая отделка - известковая обмазка по кирпичной кладке.

Перегородки - кирпичные.

Своды покрытия храма: монолитный железобетон.

Межэтажные перекрытия: монолитный железобетон.

Стропильные конструкции: металлические и деревянные.

Кровля: медь

Главки и кресты: нержавеющая сталь покрытая нитрид-титановым сплавом.



#### 4. Расчет необходимого количества машино-мест:

Формула расчета числа мест временного хранения автотранспортных средств  
(по постановлению Правительства Москвы от 23 декабря 2015 года N 945-ПП):

$NB = S / S2 \times K3 \times K2$ , где:

**NB** - число мест временного хранения автотранспортных средств;

**S** - суммарная поэтажная площадь объекта;

**S2** - показатель суммарной поэтажной площади объекта на одно машино-место для временного хранения автотранспортных средств;

**K3** - уточняющий коэффициент урбанизации территории города Москвы;

**K2** - уточняющий коэффициент к расчетному числу парковок и машино-мест в зависимости от доступности территории городским пассажирским транспортом.

Расчет числа мест временного хранения автотранспортных средств

1. Объект проектирования

- Религиозное использование (3.7) обрядов (церкви, соборы, храмы, часовни, монастыри, мечети, молельные дома и т.д.) – Храм

Место размещения: г. Москва муниципальный округ Зюзино

2. Суммарная поэтажная площадь объекта - Храм - 793 кв. м.

3. Место расположения объекта:- зона Т2 – Зюзино ( $K3 = 0,85$ );

- проектируемый объект находится в пределах в пределах 500 м радиуса доступности до метро и 250 м радиуса доступности от магистральной улично-дорожной сети, на которой организовано движение наземного городского пассажирского транспорта ( $K2 = 0,7$ ).

4. Расчет:

$$NB = (793 \text{ кв.м} / 220 \text{ кв. м/место}) \times 0,85 \times 0,7 = 3,6 \times 0,85 \times 0,7 = 2,14 \text{ м/мест}$$

Принимается 3 места временного хранения автотранспортных средств (в том числе 1 для МГН).

Храм расположен внутри жилого квартала и предназначен для посещения богослужений жителями близлежащих жилых зданий, расположенных в радиусе пешеходной доступности. Для дополнительных временных стоянок авто транспорта возможно использование парковочных мест на существующих парковках на прилегающих территориях и улично-дорожной сети.

#### 5. Техничко-экономические показатели объекта:

Площадь участка - 2 649 кв. м.

Площадь застройки - 396,3 кв. м

Общая площадь здания - 1046,0 кв. м, в том числе

- наземная площадь здания - 717,0 кв.м
- подземная площадь здания - 329,0 кв.м.

Площадь открытых планировочных элементов - 63,8 кв. м

Строительный объем - 5 554 куб. м

- наземная часть - 4 400 куб. м
- подземная часть - 1 154 куб. м

Этажность - 3-х этажный с подвалом

Количество этажей зданий - 4 эт.;

Высота от планировочной отметки земли до центра подкрестного шара колокольни - 30,3 м;

Количество машино-мест 3 (в том числе 1 для МГН), остальные м/м размещаются на уличных парковках;

Процент застройки - 15%;

Плотность застройки - 2,75 тыс. м<sup>2</sup>/га;

Суммарная поэтажная площадь зданий в габаритах наружных стен - 793,0 кв. м