

АРХИТЕКТУРНО-ГРАДОСТРОИТЕЛЬНОЕ РЕШЕНИЕ
«Подворье Патриарха Московского и всея Руси при храме св. пророка Божия Или в Солнцево г. Москвы
Русской Православной Церкви(Московский Патриархат)»
расположенного по адресу: г. Москва, ул. Авиаторов, вл. 9/1



Проектирование: ООО «АД Констракшн»

г. Москва 2022 г.

АРХИТЕКТУРНО-ГРАДОСТРОИТЕЛЬНОЕ РЕШЕНИЕ
«Подворье Патриарха Московского и всея Руси при храме св. пророка Божия Илии в Солнцево г. Москвы
Русской Православной Церкви(Московский Патриархат)»
расположенного по адресу: г. Москва, ул. Авиаторов, вл. 9/1

И.О. Председателя Финансово-хозяйственного управления
Московского Патриархата
Иеромонах Ермоген (Бурыгин Артем Александрович)

« ____ » _____ 2022 г.

Руководитель Архитектурного отдела
Протоиерей Андрей Юревич

« ____ » _____ 2022 г.

И.О. настоятеля Храма св. пророка Божия Илии в Солнцево
Иерей Дионисий Иванов

« ____ » _____ 2022 г.

Проектировщик:

ООО «АД Констракшн» г. Москва

СРО Ассоциация «Объединение генеральных подрядчиков в строительстве»

СРО-С-020-22072009

Генеральный директор *Йылдырым Танер Пасин*

Главный архитектор проекта *Зусик Александр Иванович*

Профессор международной Академии архитектуры (МААМ), Кандидат
архитектуры

Ведущий архитектор *Литвинов Иннокентий Максимович*

Архитектор *Пономаренко Сергей Ильич*

Главный дизайнер *Лазарева Елена Михайловна*

« ____ » _____ 2022 г.

г. Москва 2022 г.!

Состав альбома:

1. Схема ситуационного плана. Схема проектируемого участка. М:2500
2. Генеральный план участка. М 1:500
3. Фотофиксация окружающей застройки
4. Развертка фасадов по внутреннему проезду. М 1:750
5. Врисовка объекта в фотофиксацию
6. Врисовка объекта в фотофиксацию
7. Колористическое решение объекта
8. Колористическое решение объекта
9. Колористическое решение объекта
10. Колористическое решение объекта
11. Перспектива
12. Перспектива
13. Интерьер вид на южный неф
14. Интерьер вид на Алтарь
15. Интерьер вид на входную группу
16. Интерьер вид на центральный купол
17. Южный фасад в осях 1-13. М 1:200
18. Северный фасад в осях 13-1. 1:200
19. Западный фасад в осях А-Л. 1:200
20. Восточный фасад в осях Л-А. М 1:200
21. План (-2)-го этажа. М 1:200.
22. План (-1)-го этажа. М 1:200.
23. План 1-го этажа. М 1:200
24. План 2-го этажа храма. М 1:200.
25. Схема кровли. М 1:200.
26. Разрез А-А. М 1:200.
27. Разрез Б-Б. М 1:200.
28. Разрез В-В. М 1:200.
29. Фрагмент фасада. М 1:50.
- 30-33. Пояснительная записка с ТЭП

Пояснительная записка.

**«Подворье Патриарха Московского и всея Руси
при храме св. пророка Божия Или в Солнцево г. Москвы
Русской Православной Церкви (Московский Патриархат)»
расположенного по адресу: г. Москва, ул. Авиаторов, вл. 9/1**

Сведения об участке, отведенном для проектирования.

Участок для проектирования храма расположен в Западном административном округе г. Москвы по адресу: г.Москва, внутригородское муниципальное образование Солнцево, ул. Авиаторов, вл.9/1.

Описание границ земельного участка:

согласно Кадастровой выписке о земельном участке от 17.10.2019 № 77/ИСХ/19-2690554.

Обозначение (номер) характерной точки	Перечень координат характерных точек в системе координат, используемой для ведения Единого государственного реестра недвижимости	
	X	Y
1	-3041.87	-5887.67
2	-3040.22	-5903.76
3	-3040.95	-5921.45
4	-3043.43	-5932.44
5	-3045.85	-5940.11
6	-3054.82	-5965.75
7	-3083.13	-6045.01
8	-3086.59	-6053.28
9	-3092.27	-6066.05
10	-3097.2	-6038.16
11	-3104.81	-6001.88
12	-3108.99	-5981.01
13	-3124.98	-5907.08
14	-3041.87	-5887.67

- Кадастровый номер земельного участка (при наличии): 77:07:0015007:11958
- Площадь земельного участка: 8020± 31м²
- Информация о расположенных в границах земельного участка объектах капитального строительства: объекты капитального строительства отсутствуют
- Информация о границах зоны планируемого размещения объекта

капитальногостроительстввсоответствии с утвержденным проектом планировки территории (при наличии): проект планировки территории не утвержден.

Участок имеет форму треугольника, растянутого по широтной оси расположен во внутриквартальном пространстве, окруженный с запада и юга высотной жилой застройкой. С восточной стороны к участку примыкает территория Юго-западной водопроводной станции. Вдоль северной границы участка проходит внутриквартальный проезд, связанный с ул. Авиаторов. Участок свободен от застройки, имеет спокойный рельеф. На части участка расположены дикорастущие кустарники.

При проектировании использовалась следующая основным нормативам литература:

1. СП 42.13330.2016 Свод правил «Градостроительство»
2. СП 391.1325800.2017 «Храмы православные»
3. СП 118.13330.2021 «Общественные здания и сооружения»
4. МГСН 4.14-98«Предприятия общественного питания»
ТСН 31-320-2000

Градостроительное решение.

Здание храма размещено на участке в соответствии с православными канонами. Главный вход в здание ориентирован на запад. Алтарная часть храма ориентирована на восток. Вокруг здания организован кольцевой объезд для организации крестного хода и противопожарных мероприятий. Главный вход и въезд на участок с воротами и павильоном КПП организован с северной части участка. Второй въезд на участок организован с внутриквартального проезда в северо-восточной части участка. Перед главным входом в храм запроектирована храмовая площадь со скамейками для отдыха прихожан и площадкой парковки автомобилей для ммгн.

Расчет автомобильных стоянок.

В соответствии с СП 391.1325800.2017 «Храмы православные» п. 5.17 количество парковочных мест для расчетной вместительности храма 500 человек составляет 2 машиноместа на 50 прихожан, соответственно, $2 \times 10 = 20$ машиномест. На участке храма предусмотрены стоянки для автомобилей, всего: 31 машиноместо. Парковки для ммгн размещены со стороны главного входа в храм, парковки для прихожан размещены вдоль кольцевого проезда вокруг храма, парковки для персонала в юго-восточном углу участка при входе в служебный вестибюль храма.

Архитектурно-композиционное решение храма.

Архитектура храма близка по языку к стилю в XIX веке в России получившему название «Русско-византийский». В основу композиции проекта положен византийский принцип организации внутреннего пространства храма, как центрического пространства увенчанного

куполом покоящемся на барабане с арочными окнами. Опорный восьмерик барабана лежит на четырех мощных пилонах, к которым с четырех сторон примыкают экседры с полукуполами. С восточной стороны размещена алтарная часть храма, образованная тремя разновысокими абсидами. Соединение в проекте храма центрического подкупольного пространства, окруженного четырьмя арочными экседрами с алтарными абсидами создаст необыкновенно величественное пространство интерьера. Раскрытие через арочные проемы в центральное подкупольное пространство храма пространства алтаря дополнительно обогатит композицию интерьеров храма. С западной стороны к храму примыкает колокольня с шатровым покрытием увенчанная куполом. Под колокольной размещена крытая паперть храма, из которой по парадной лестнице организован главный вход в храм. В стилобате, над которым размещен храм, расположены: крестильня, воскресная школа, универсальный и спортивный залы, трапезная с кухней. Соединение в одном здании храмового пространства и многочисленных помещений центра православной культуры веление нашего времени, которое превращает храмовый комплекс в многофункциональный центр духовной культуры общества.

Объемно-планировочное решение храма.

Основные пространства храмового комплекса: входная паперть, зал храма и алтарь приподняты на 1 этаж над участком и располагается на стилобате имеющем 1 надземный и 1 подземный этаж. Под колокольной расположена крытая паперть храма, на которую ведут лестницы с трех сторон. Главный вход в здание храма организован с западной стороны здания по парадной лестнице идущей от паперти. Вход в храм ммгн организован через специальный вестибюль, расположенный в -1-м этаже северного ризалита здания, из которого на лифте прихожане поднимаются на основной уровень храма. У лифта при входе в главный зал храма расположена детская комната и туалет для ммгн. Главный зал храма имеет 2 выхода и с северной и южной стороны алтаря. С южной стороны здания, на -1-м этаже расположен вход в вестибюль комплекса – это вход священников и персонала, а так же вход в воскресную школу, зону трапезной и универсального зала. При вестибюле запроектирован гардероб с санузлом. Из вестибюля посетители попадают в пространство галереи, к которому примыкает двухсветный универсальный зал и трапезная храма, имеющая также отдельный вход с северной стороны здания. К галерее также примыкают универсальные классы воскресной школы. Помещение воскресной школы располагаются на -1-м, 1-м и 2-м этажах здания. При входе в главный зал храма организован притвор, в котором размещены церковные лавки. В главном зале храма на 2-м этаже запроектирован балкон-хоры, к которому примыкают кельи настоятеля, старосты, священников и бухгалтерия. Келья священников расположена так же под алтарной частью храма, где также размещена ризница, кладовые храма, гардероб священников и туалетная комната. В

стилобатной части здания, под колокольной размещено двухсветное помещение крестильной с фойе, комнатой матери и ребенка, туалетом. Помещения, расположенные в стилобате и зал храма имеют возможность независимой работы, что расширяет функциональные возможности храмового комплекса.

Конструктивные решения здания.

Здание храма имеет следующее конструктивное решение:

Фундаменты – единая монолитная плита под всем зданием

Каркас здания – монолитный железобетонный каркас

Стены и перегородки – кирпичные из керамического кирпича

Перекрытия и купол эксцедра и абсид – монолитные железобетонные

Покрытие главного купола и шатра колокольни и ее купола – стальной пространственный каркас

Окна и витражи – алюминиевые с 2-х камерным стеклопакетом

Двери – из деревянного массива

Покрытия кровель, куполов, эксцедра и абсид – фальцевая кровля из эмалированной стали

Главный купол и купол колокольни – оксидированная медь с позолотой

Внутренняя отделка по дизайн проекту помещений:

Внутренние стены и купола главного зала храма: отштукатурены и подготовлены «под роспись»

Внешняя отделка: см. чертежи фасадов

Инженерное оборудование:

Отопление – центральное + теплые полы

Вентиляция – приточно-вытяжная

Водоснабжение – горячее и холодное водоснабжение от наружных сетей водопровода

Канализация – с подключением к центральным очистным сооружениям

Электроснабжение и слабые токи – освещение помещений в соответствии с дизайн проектом

Водосливы с кровель и желоба – обогреваемые со скрытым сливом в ливневую канализацию

Благоустройство и озеленение участка – в соответствии с проектом благоустройства и озеленения

Основные технико-экономические параметры проекта.

Площадь участка – $8020 \pm 31 \text{ м}^2$

Площадь застройки храмового комплекса - $1\,551,25 \text{ м}^2$

Общий объём застройки участка - 19,7 %

Общий объём озеленения участка - 26,3 %

Покрытия тротуаров и мощение - 34 %

Дорожное асфальтовое покрытие - 11 %

Парковки - 7,11 % (мест 31)

Площадь подземного этажа (-2) – $1006,90 \text{ м}^2$

Площадь надземных этажей:

-1 эт. – $989,58 \text{ м}^2$

1 эт. – $876,11 \text{ м}^2$

2 эт. – $258,63 \text{ м}^2$

Общая площадь надземных этажей: $2\,124,32 \text{ м}^2$

Общая площадь храмового комплекса: $1006,9 + 2124,32 = 3131,22 \text{ м}^2$

Площадь (-2) -го этажа по наружному контуру стен – $1\,434,86 \text{ м}^2$

Площадь (-1) -го этажа по наружному контуру стен – $1\,413,84 \text{ м}^2$

Площадь 1-го этажа по наружному контуру стен – $1\,154,64 \text{ м}^2$

Схема ситуационного плана.

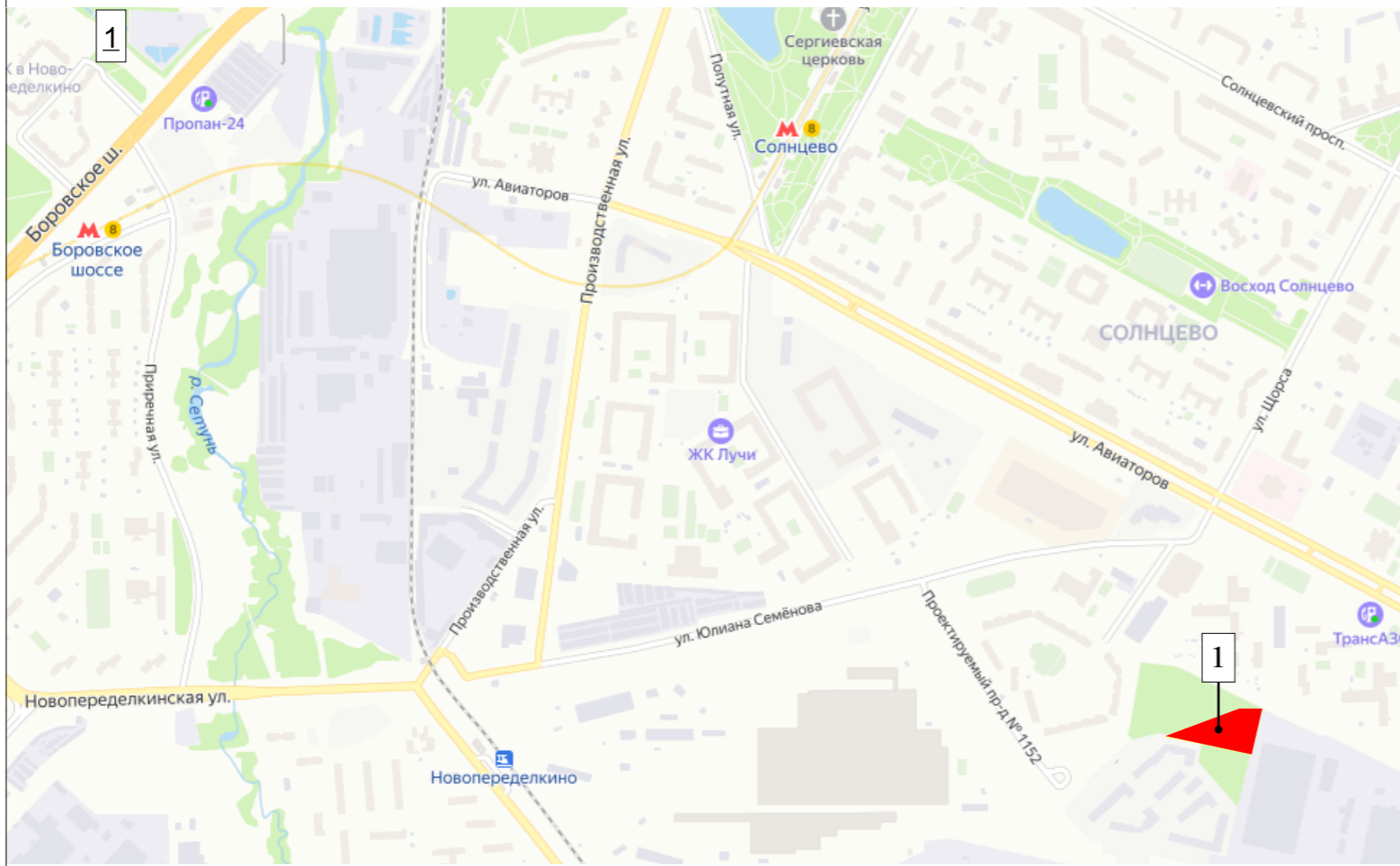
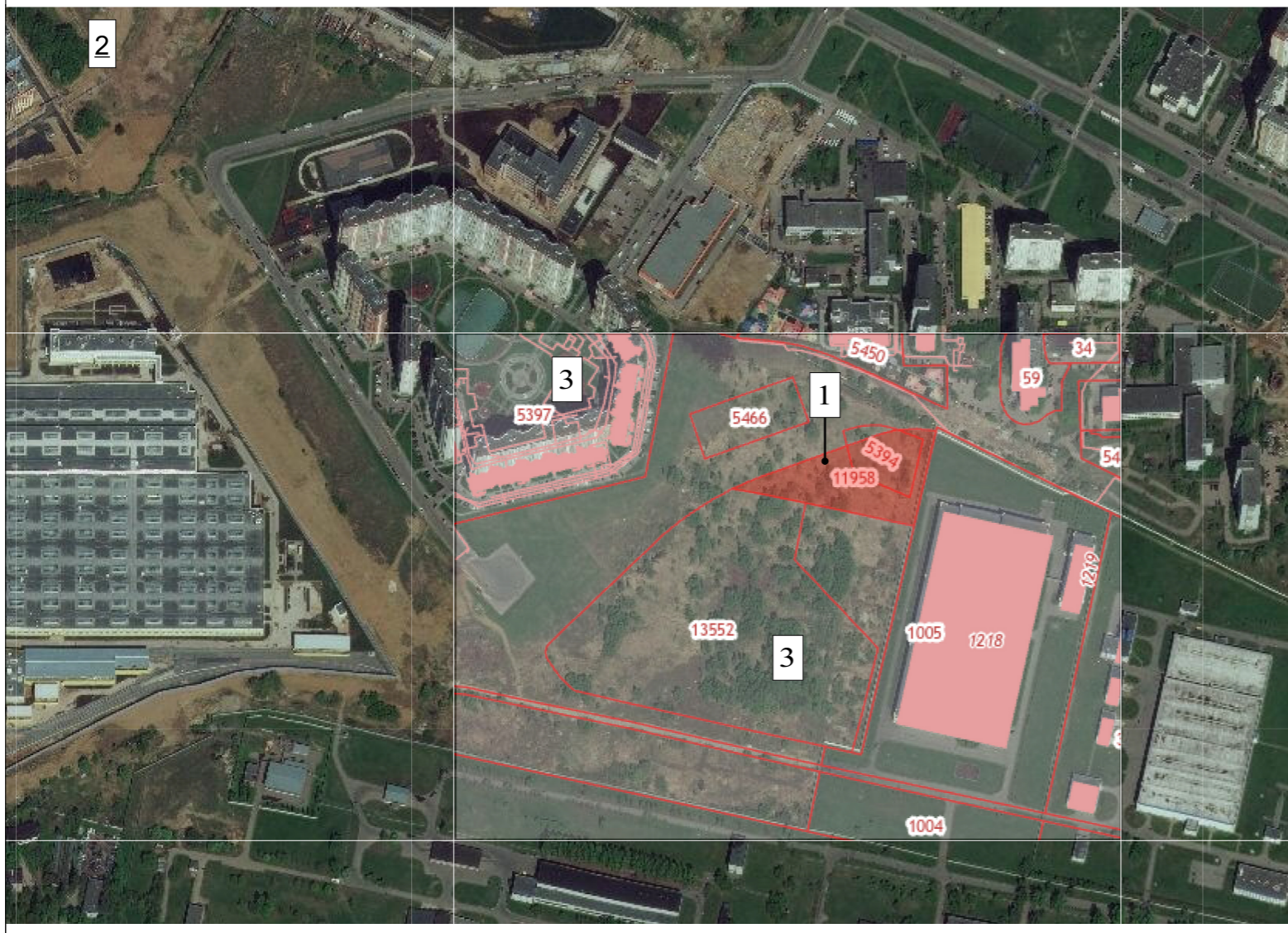
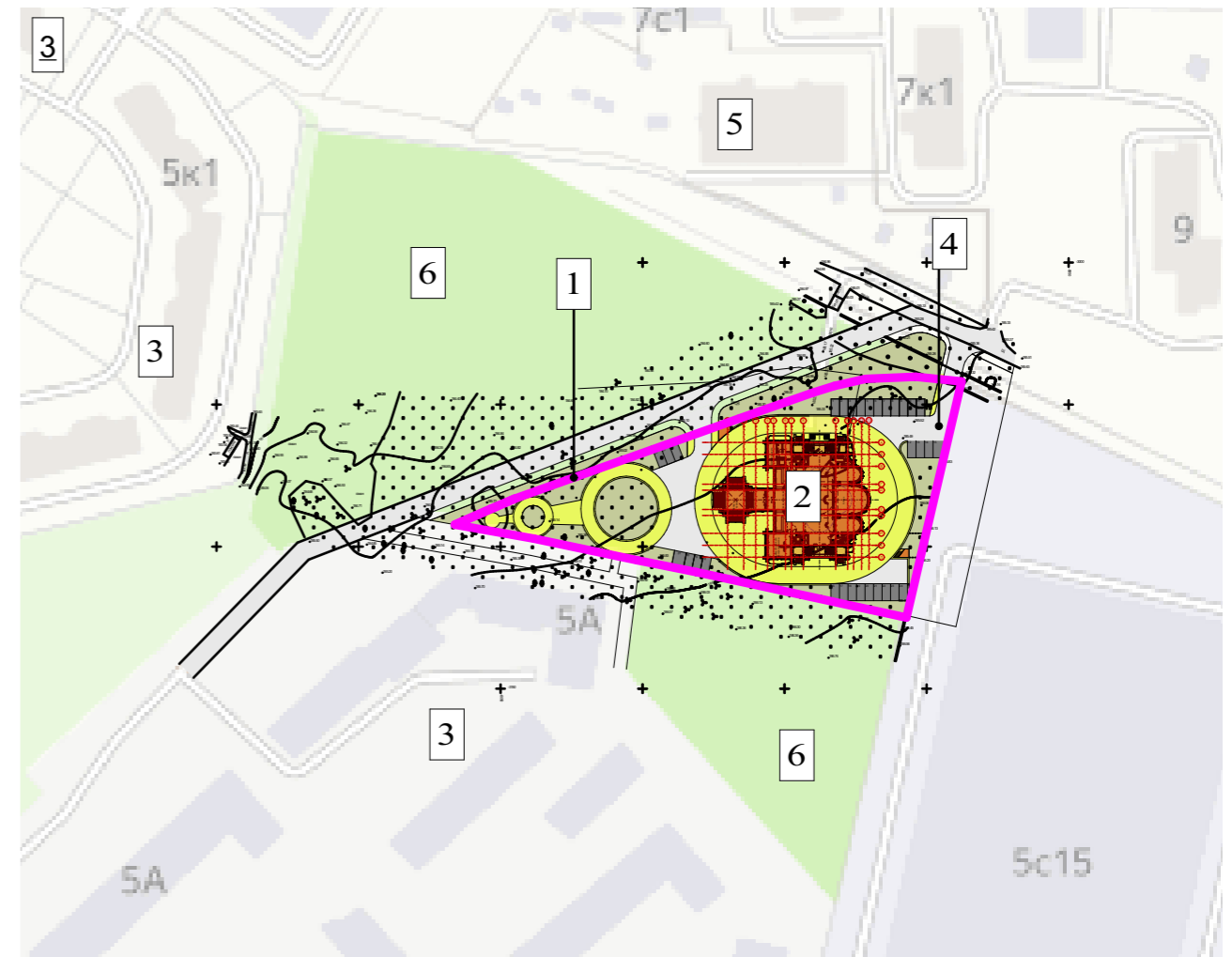


Схема проектируемого участка. М:2500.

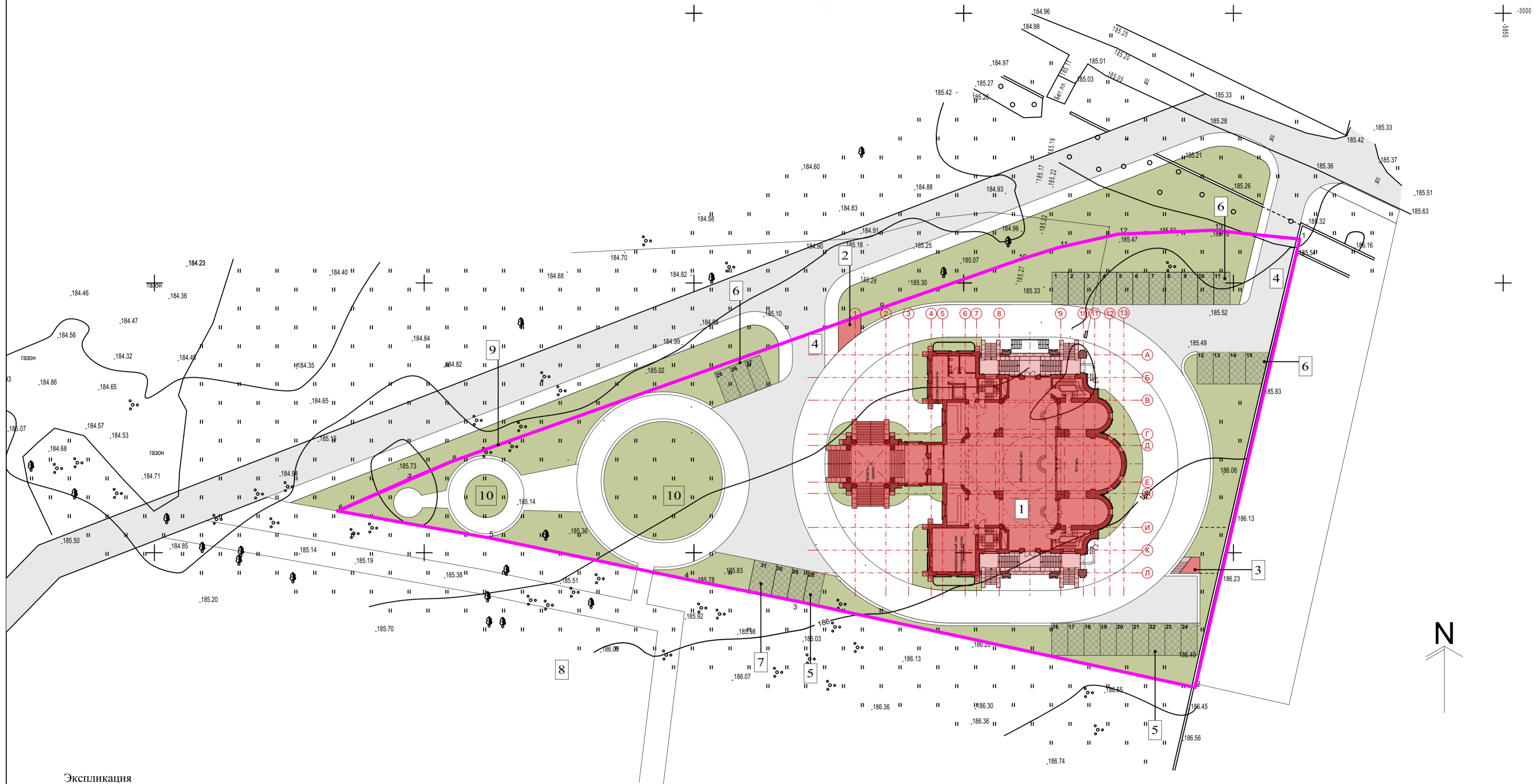


Экспликация:

- 1 - Территория проектируемого участка.
- 2 - Проектируемое здание храма
- 3 - Территория жилого комплекса
- 4 - Въезд на участок со стороны жилой застройки по улице Авиаторов
- 5- Жилая застройка
- 6 - Парковая зона

						«Подворье Патриарха Московского и всея Руси при храме св. пророка Божия Или в Солнцево г. Москвы Русской Православной Церкви(Московский Патриархат)»			
Изм.	Кол.уч.	Лист	№Док.	Подп.	Дата				
Гл. Архитектор	Зусик А.И.					Объемно-планировочные и конструктивные решения	Стадия	Лист	Листов
Вед. Архитектор	Литвинов И.М.						АГР	1	
Архитектор	Пономаренко С.И.								
Гл.Дизайнер	Лазарева Е.М.					Схема ситуационного плана. Схема проектируемого участка. М:2500.	АРХИТЕКТУРНАЯ МАСТЕРСКАЯ АЛЕКСАНДРА ЗУСИКА		

Генеральный план участка. М 1:500.



Экспликация

- 1 - Проектируемый Храмовый комплекс
- 2 - Пост охраны
- 3 - Подземный туалет для прихожан
- 4 - Въезд на участок
- 5 - Служебный паркинг - 12 шт.
- 6 - Парковки для прихожан - 18 шт.
- 7 - Парковка - МГН - 1 шт.
- 8 - Территория жилого комплекса
- 9 - Ограждение по контуру участка.
- 10 - Зона отдыха

Основные ТЭПы участка:

- Площадь участка - 8020 ± 31 м²
- Пятно застройки основного объема - 1 551,25 м²
- Общий объем застройки участка - 19,7 %
- Общий объем озеленения участка - 26,3 %
- Покрытия тротуаров и мощение - 34 %
- Дорожное асфальтовое покрытие - 11 %
- Парковки - 7,11 % (мест 31)

Изм.	Коп.уч.	Лист	№Док.	Подп.	Дата
Гл. Архитектор	Зусик А.И.				
Вед. Архитектор	Литвинов И.М.				
Архитектор	Пonomаренко С.И.				
Гл.Дизайнер	Лазарева Е.М.				

«Подворье Патриарха Московского и всея Руси при храме св. пророка Божия Или в Солнцево г. Москвы Русской Православной Церкви(Московский Патриархат)»

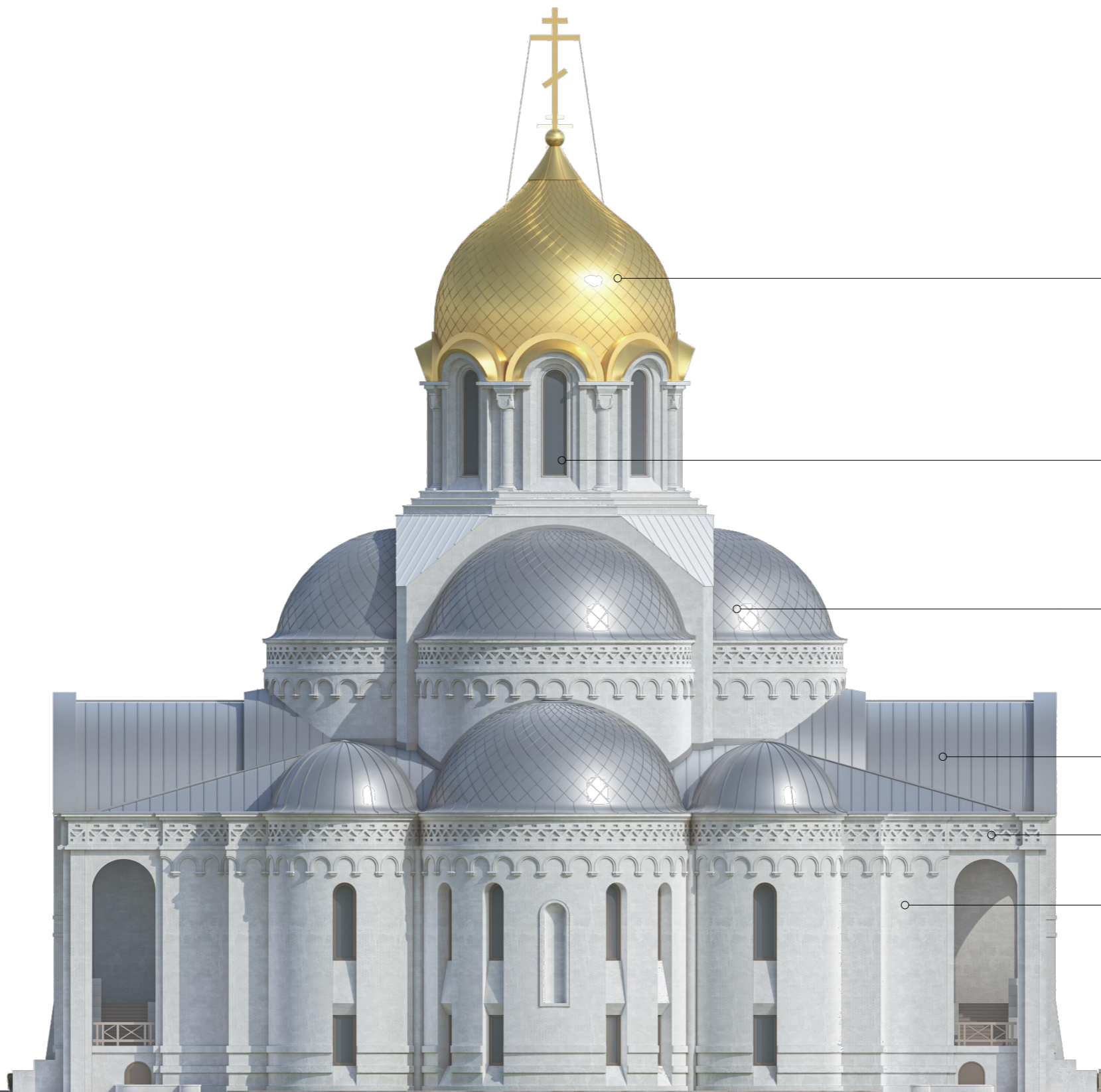
Объемно-планировочные и конструктивные решения

Стадия	Лист	Листов
АГР	2	

Генеральный план участка. М 1:500.

АРХИТЕКТУРНАЯ МАСТЕРСКАЯ АЛЕКСАНДРА ЗУСИКА





1. Купол - Оксидированная медь с позолотой
Золото RAL- 1014

2. Окна с двухкамерным стеклопакетом
Алюминиевый профиль Цвет - RAL 1001

3. Покрытие куполов экседр - апсид
Цвет - RAL 7035

5. Фальцевая кровля
Цвет - RAL 7035

6. Декоративный карниз
Цвет - RAL 9016

7. Стены известковая обмазка по кирпичной кладке
Средняя толщина обмазки 5мм Цвет - RAL 9016

						«Подворье Патриарха Московского и всея Руси при храме св. пророка Божия Или в Солнцево г. Москвы Русской Православной Церкви(Московский Патриархат)»			
Изм.	Кол.уч.	Лист	№Док.	Подп.	Дата	Объемно-планировочные и конструктивные решения	Стадия	Лист	Листов
Гл. Архитектор	Зусик А.И.						АР	9	
Вед. Архитектор	Литвинов И.М.								
Архитектор	Пономаренко С.И.								
Гл.Дизайнер	Лазарева Е.М.					Колористическое решение объекта	АРХИТЕКТУРНАЯ МАСТЕРСКАЯ АЛЕКСАНДРА ЗУСИКА		

1. Купол - Оксидированная медь с позолотой
Золото RAL- 1014

3. Покрытие куполов экседр - апсид
Цвет - RAL 7035

5. Фальцевая кровля
Цвет - RAL 7035

7. Стены известковая обмазка по кирпичной кладке
Средняя толщина обмазки 5мм Цвет - RAL 9016

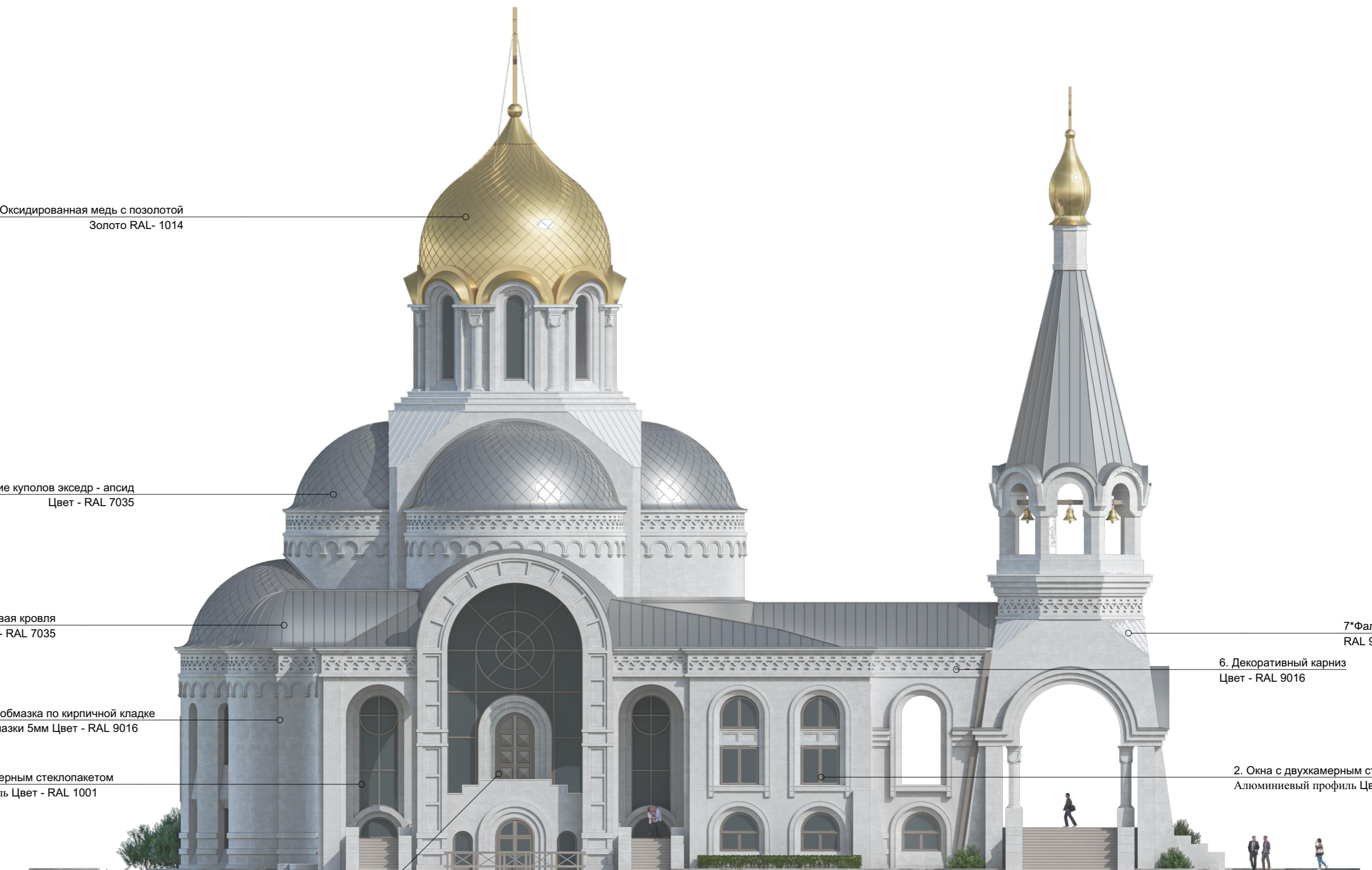
4. Витражи с двухкамерным стеклопакетом
Алюминиевый профиль Цвет - RAL 1001

8. Двери из массива под окраску
Цвет - RAL 1001

7*Фальцевая кровля
RAL 9016

6. Декоративный карниз
Цвет - RAL 9016

2. Окна с двухкамерным стеклопакетом
Алюминиевый профиль Цвет - RAL 1001



						«Подворье Патриарха Московского и всея Руси при храме св. пророка Божия Или в Солнцево г. Москвы Русской Православной Церкви(Московский Патриархат)»			
Изм.	Кол.уч.	Лист	№Док.	Подп.	Дата	Объемно-планировочные и конструктивные решения	Стадия	Лист	Листов
Гл. Архитектор	Зусик А.И.						АГР	10	
Вед. Архитектор	Литвинов И.М.								
Архитектор	Пономаренко С.И.								
Гл.Дизайнер	Лазарева Е.М.					Колористическое решение объекта	АРХИТЕКТУРНАЯ МАСТЕРСКАЯ АЛЕКСАНДРА ЗУСИКА		





Интерьер
вид на Алтарь



Интерьер
вид на южный неф

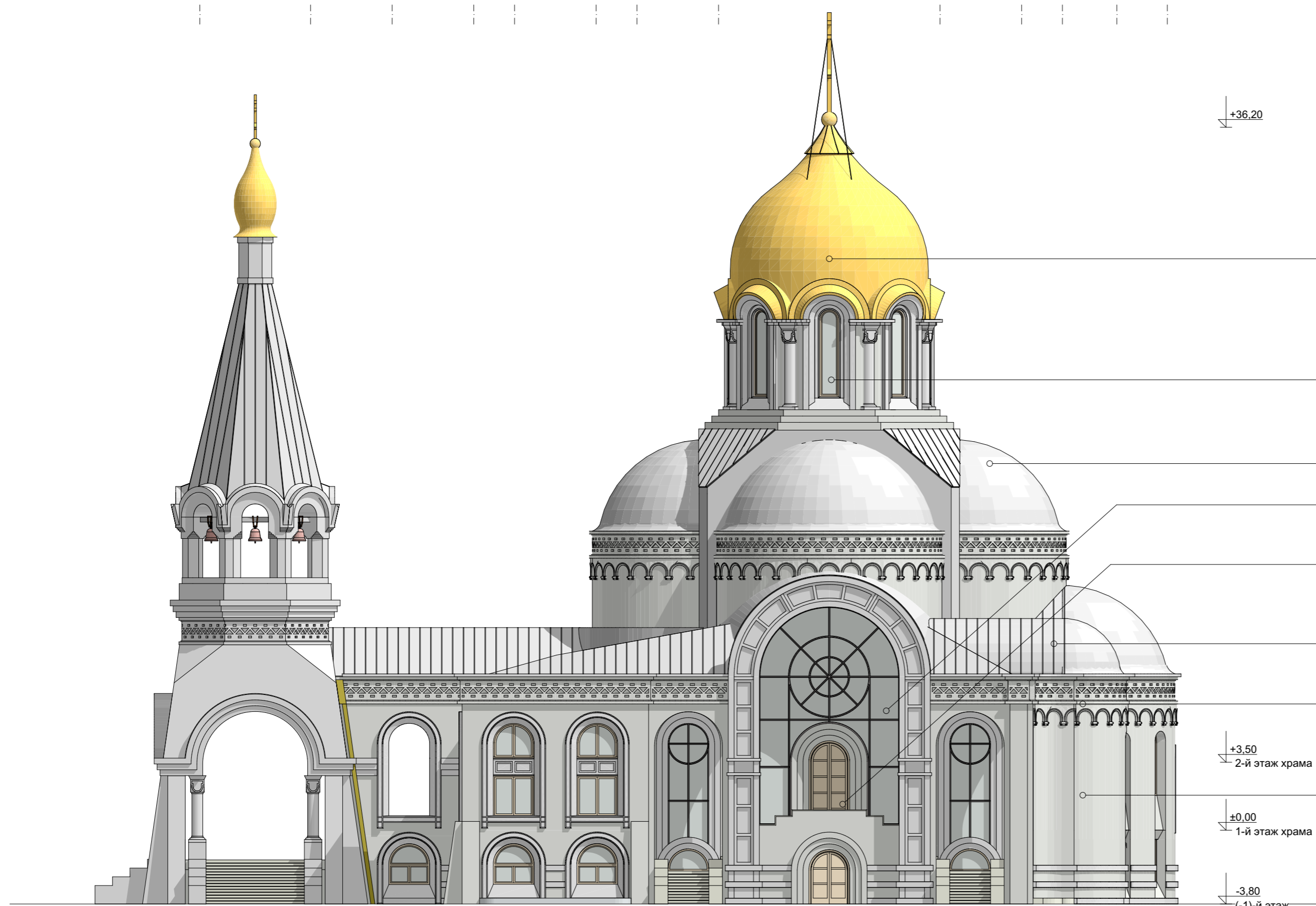


Интерьер
вид на входную группу





Интерьер
вид на центральный купол



1. Купол - Оксидированная медь с позолотой
Золото RAL- 1014

2. Окна с двухкамерным стеклопакетом
Алюминиевый профиль Цвет - RAL 1001

3. Покрытие куполов экседр - апсид
Цвет - RAL 7035

4. Витражи с двухкамерным стеклопакетом
Алюминиевый профиль Цвет - RAL 1001

8. Двери из массива под окраску
Цвет - RAL 1001

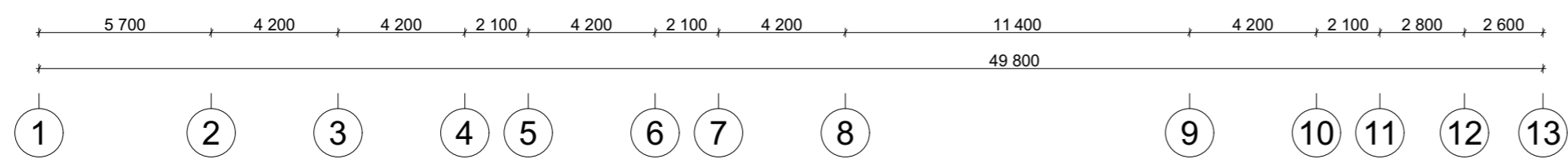
5. Фальцевая кровля
Цвет - RAL 7035

6. Декоративный карниз
Цвет - RAL 9016

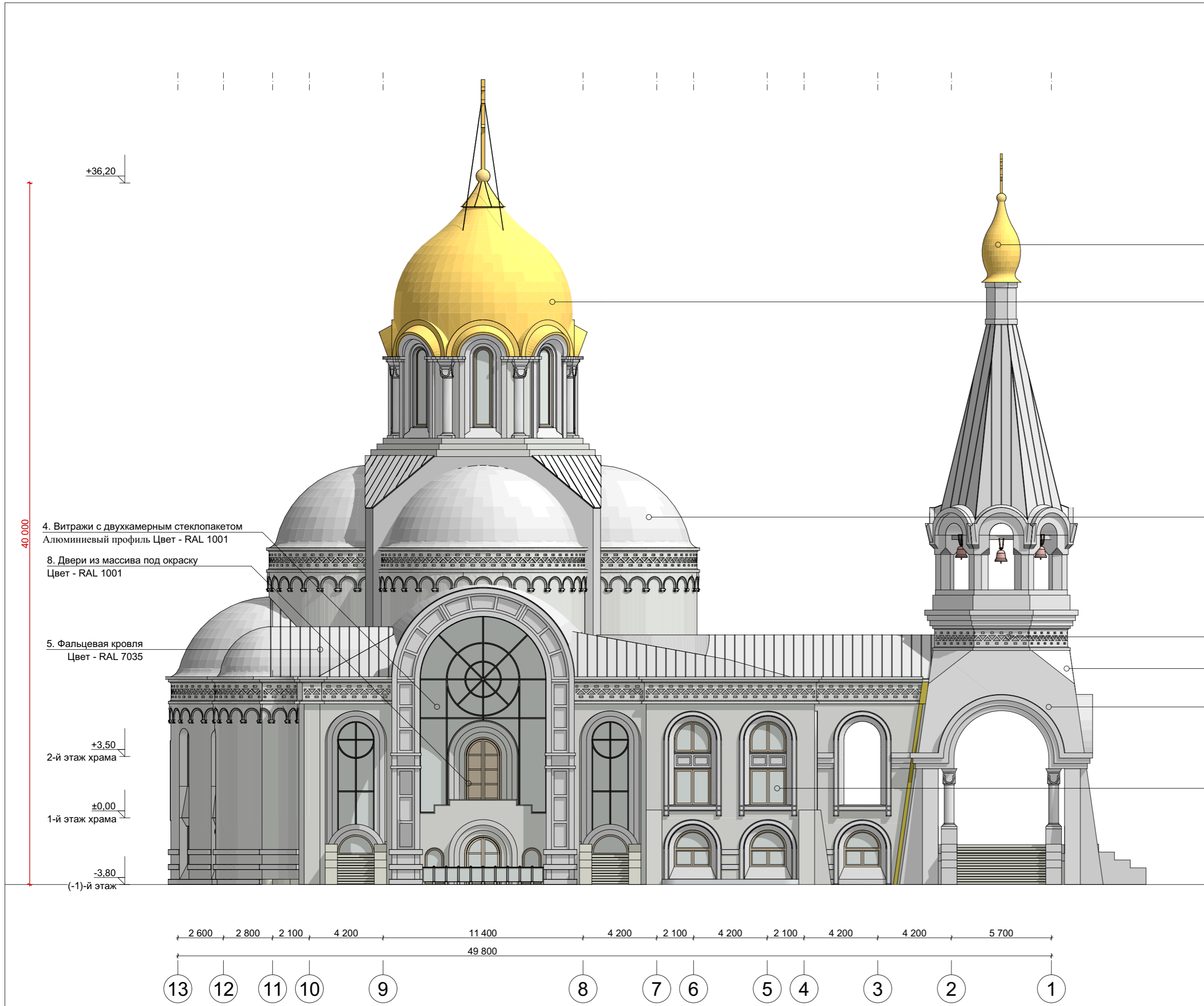
7. Стены известковая обмазка по кирпичной кладке
Средняя толщина обмазки 5мм Цвет - RAL 9016

Спецификация RAL

Цвета RAL	Наименование Номер
1014	1. Купол
1001	2,4,8. Окна, витражи, двери
7035	3,5. Купола экседр - апсид
9016	6,7. Стены, декоративный карниз



						«Подворье Патриарха Московского и всея Руси при храме св. пророка Божия Или в Солнцево г. Москвы Русской Православной Церкви(Московский Патриархат)»					
Изм.	Коп.уч.	Лист	№Док.	Подп.	Дата	Объемно-планировочные и конструктивные решения			Стадия	Лист	Листов
Гл. Архитектор	Зусик А.И.								АГР	17	
Вед. Архитектор	Литвинов И.М.										
Архитектор	Пономаренко С.И.										
Гл.Дизайнер	Лазарева Е.М.					Южный фасад в осях 1-13. М 1:200			АРХИТЕКТУРНАЯ МАСТЕРСКАЯ АЛЕКСАНДРА ЗУСИКА		



1. Купол - Оксидированная медь с позолотой
Золото RAL- 1014

1. Купол - Оксидированная медь с позолотой
Золото RAL- 1014

Спецификация RAL

Цвета RAL	Наименование Номер
1014	1. Купол
1001	2,4,8. Окна, витражи, двери
7035	3,5. Купола экседр - апсид
9016	6,7. Стены, декоративный карниз

3. Покрытие куполов экседр - апсид
Цвет - RAL 7035

6. Декоративный карниз
Цвет - RAL 9016

7*Фальцевая кровля
RAL 9016

7. Стены известковая обмазка по кирпичной кладке
Средняя толщина обмазки 5мм Цвет - RAL 9016

2. Окна с двухкамерным стеклопакетом
Алюминиевый профиль Цвет - RAL 1001

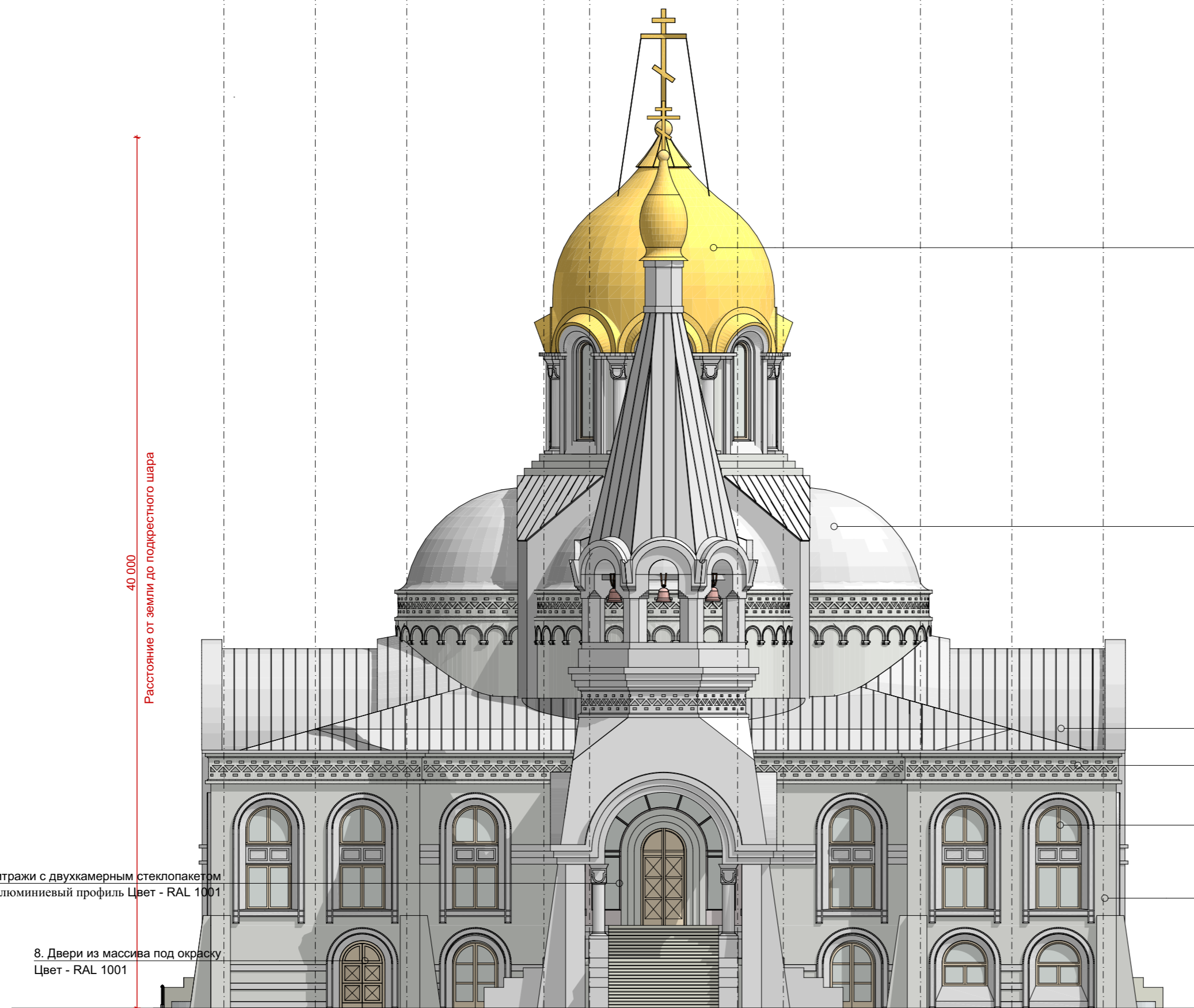
Изм.	Кол.уч.	Лист	№Док.	Подп.	Дата
Гл. Архитектор	Зусик А.И.				
Вед. Архитектор	Литвинов И.М.				
Архитектор	Пономаренко С.И.				
Гл.Дизайнер	Лазарева Е.М.				

«Подворье Патриарха Московского и всея Руси при храме св. пророка Божия Илии в Солнцево г. Москвы Русской Православной Церкви(Московский Патриархат)»

Объемно-планировочные и конструктивные решения

Северный фасад в осях 13-1. 1:200

Стадия	Лист	Листов
АГР	18	
АРХИТЕКТУРНАЯ МАСТЕРСКАЯ АЛЕКСАНДРА ЗУСИКА		



1. Купол - Оксидированная медь с позолотой
Золото RAL- 1014

3. Покрытие куполов экседр - апсид
Цвет - RAL 7035

5. Фальцевая кровля
Цвет - RAL 7035
6. Декоративный карниз
Цвет - RAL 9016

2. Окна с двухкамерным стеклопакетом
Алюминиевый профиль Цвет - RAL 1001

4. Витражи с двухкамерным стеклопакетом
Алюминиевый профиль Цвет - RAL 1001

8. Двери из массива под окраску
Цвет - RAL 1001

7. Стены известковая обмазка по кирпичной кладке

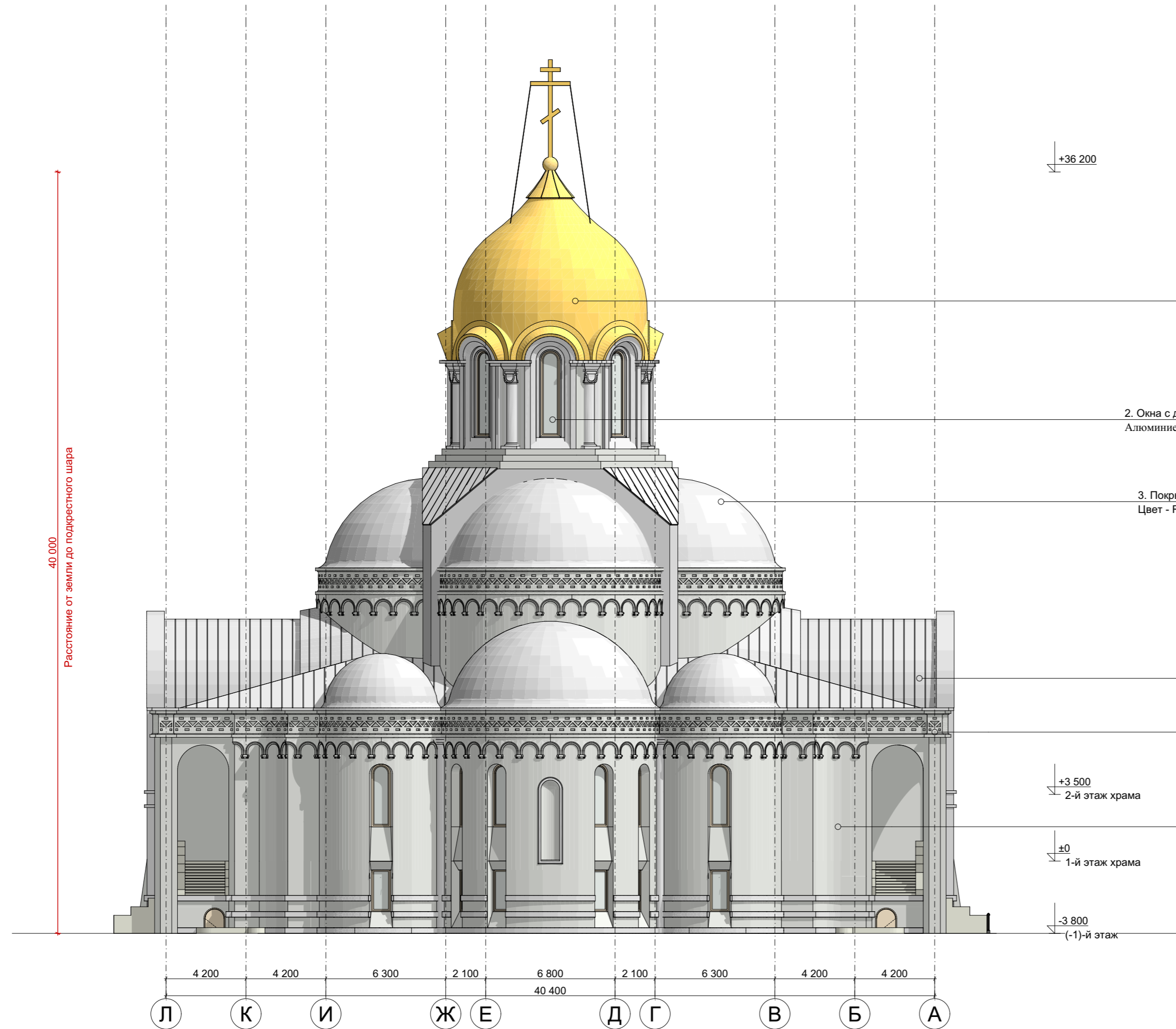
Средняя толщина обмазки 5мм Цвет - RAL 9016

Спецификация RAL

Цвета RAL	Наименование Номер
1014	1. Купол
1001	2,4,8. Окна, витражи, двери
7035	3,5. Купола экседр - апсид
9016	6,7. Стены, декоративный карниз

40 400
4 200 4 200 6 300 2 100 6 800 2 100 6 300 4 200 4 200
Л К И Ж Е Д Г В Б А

						«Подворье Патриарха Московского и всея Руси при храме св. пророка Божия Или в Солнцево г. Москвы Русской Православной Церкви(Московский Патриархат)»			
Изм.	Коп.уч.	Лист	№Док.	Подп.	Дата				
Гл. Архитектор	Зусик А.И.					Объемно-планировочные и конструктивные решения	Стадия	Лист	Листов
Вед. Архитектор	Литвинов И.М.						АГР	19	
Архитектор	Пономаренко С.И.					Западный фасад в осях А-Л. 1:200	АРХИТЕКТУРНАЯ МАСТЕРСКАЯ АЛЕКСАНДРА ЗУСИКА		
Гл.Дизайнер	Лазарева Е.М.								



40 000
Расстояние от земли до подкрестного шара

+36 200

1. Купол - Оксидированная медь с позолотой
Золото RAL- 1014

2. Окна с двухкамерным стеклопакетом
Алюминиевый профиль Цвет - RAL 1001

3. Покрытие куполов экседр - апсид
Цвет - RAL 7035

5. Фальцевая кровля
Цвет - RAL 7035

6. Декоративный карниз
Цвет - RAL 9016

+3 500
2-й этаж храма

±0
1-й этаж храма

-3 800
(-1)-й этаж

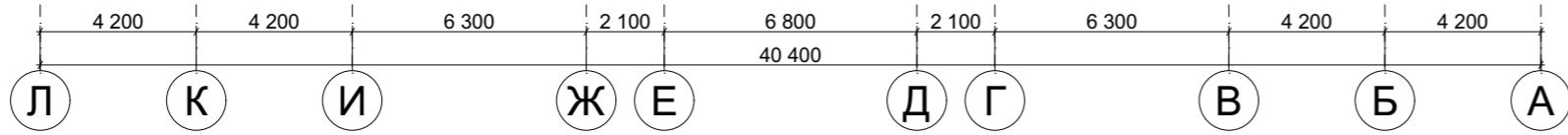
7. Стены известковая обмазка по кирпичной кладке

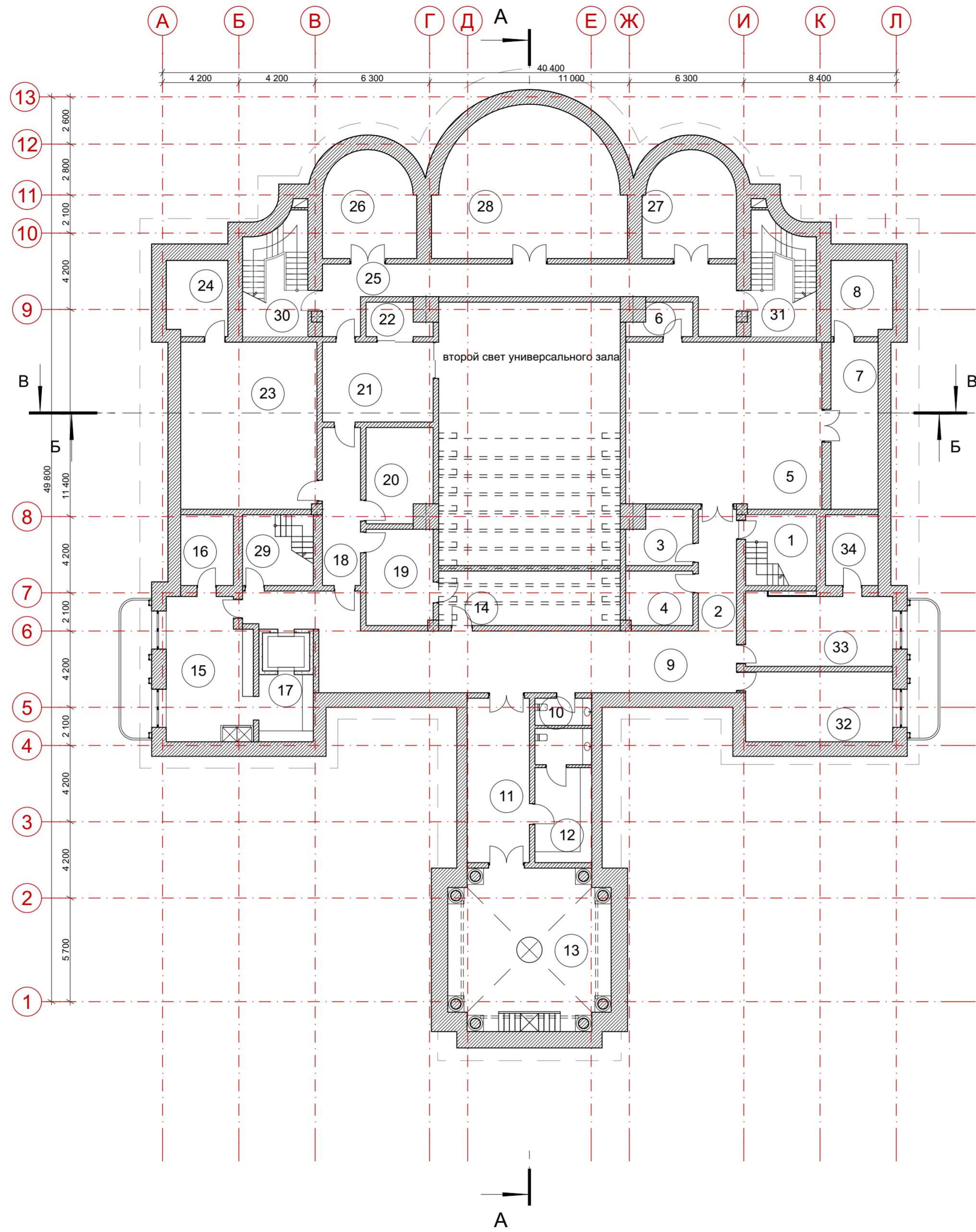
Средняя толщина обмазки 5мм Цвет - RAL 9016

Спецификация RAL

Цвета RAL	Наименование Номер
1014	1. Купол
1001	2,4,8. Окна, витражи, двери
7035	3,5. Купола экседр - апсид
9016	6,7. Стены, декоративный карниз

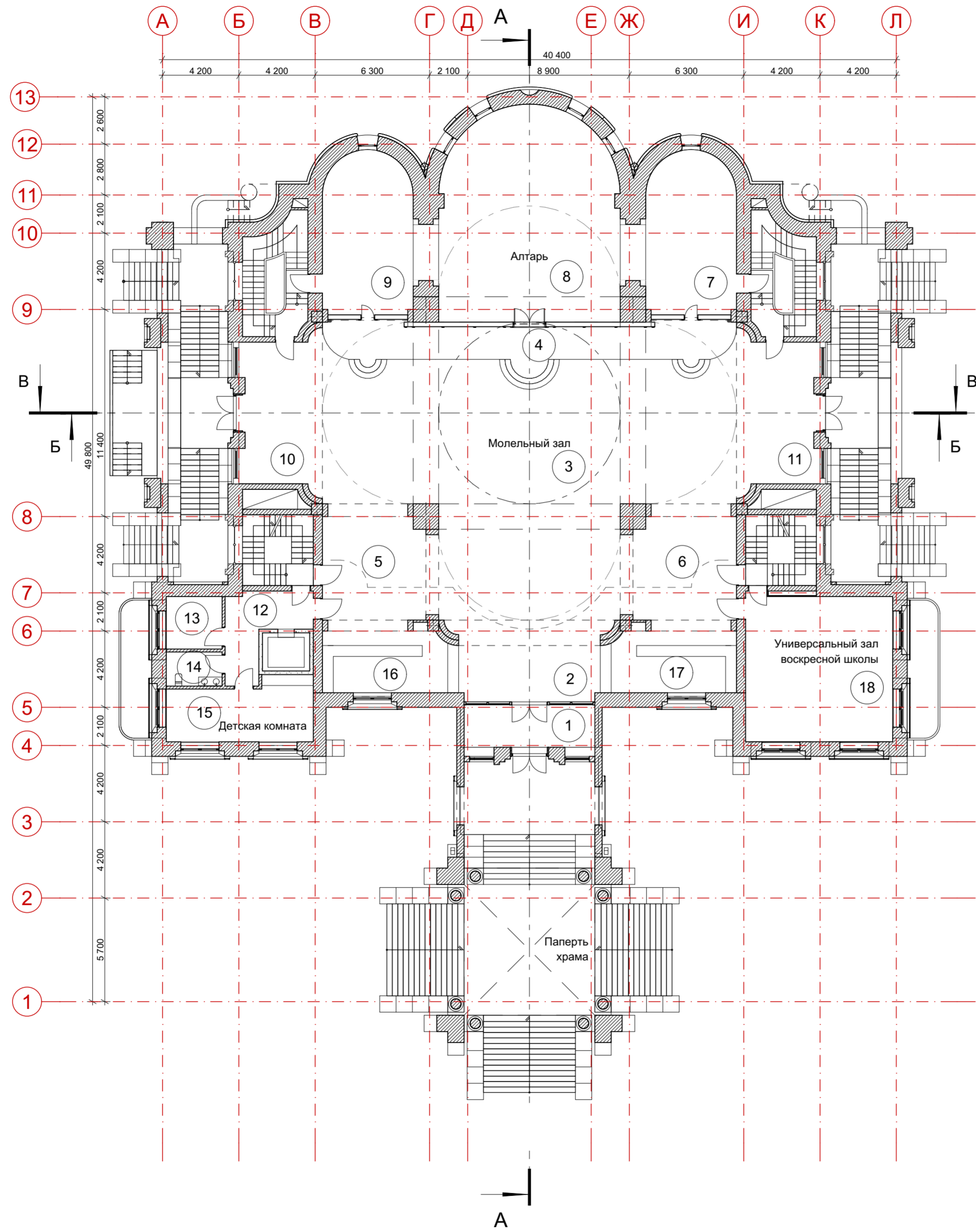
						«Подворье Патриарха Московского и всея Руси при храме св. пророка Божия Илии в Солнцево г. Москвы Русской Православной Церкви(Московский Патриархат)»			
Изм.	Коп.уч.	Лист	№Док.	Подп.	Дата	Объемно-планировочные и конструктивные решения	Стадия	Лист	Листов
Гл. Архитектор	Зусик А.И.						АГР	20	
Вед. Архитектор	Литвинов И.М.								
Архитектор	Пономаренко С.И.								
Гл.Дизайнер	Лазарева Е.М.					Восточный фасад в осях Л-А. М 1:200.	АРХИТЕКТУРНАЯ МАСТЕРСКАЯ АЛЕКСАНДРА ЗУСИКА		





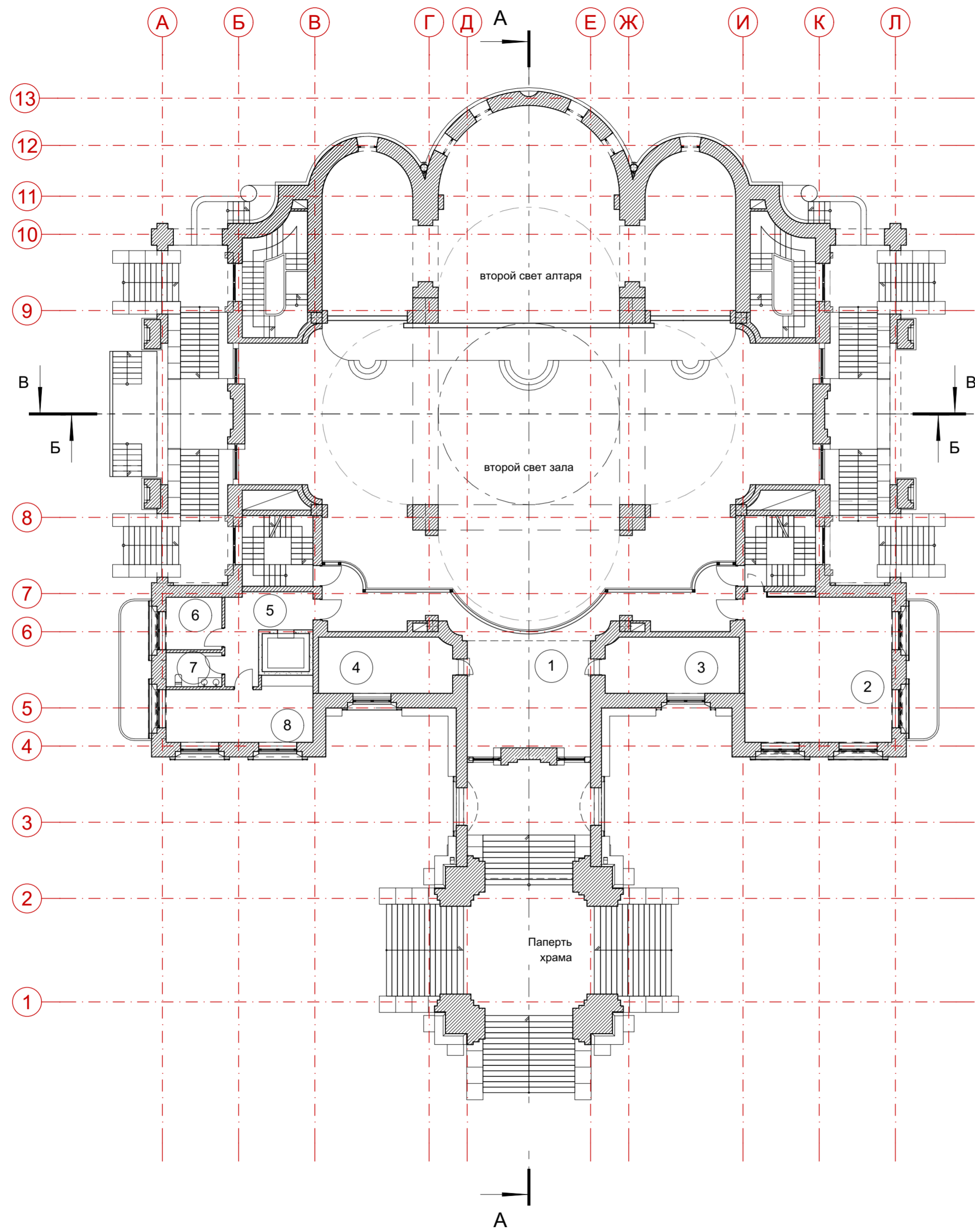
Экспликация (-2)-го этажа		
№	Название Зоны	П.П.М2
1	лестница 1	15,61
2	коридор	14,73
3	раздевалка М	10,26
4	раздевалка Ж	11,01
5	спортивный зал	97,54
6	кладовая	5,82
7	комната спортивных снарядов	24,55
8	тепловой пункт	14,18
9	Галерея	92,02
10	санузел	4,89
11	фойе крестильный	31,55
12	комната матери и ребенка	23,13
13	Крестильная	76,72
14	кладовая	30,00
15	нижняя кухня	37,34
16	помещение персонала	11,31
17	загрузочная и кладовая кухни	11,49
18	коридор	19,12
19	артистическая 1	19,73
20	артистическая 2	18,40
21	холл при сцене	27,62
22	кладовая при сцене	6,19
23	венткамера	68,91
24	электрощитовая	14,18
25	служебный коридор	50,28
26	кладовая храма	28,32
27	кладовая храма	28,32
28	кладовая храма	77,37
29	лестница 2	15,21
30	лестница 3	22,87
31	лестница 3	22,87
32	мастерская ВШ 1	31,59
33	мастерская ВШ 2	32,46
34	кладовая мастерской	11,31
Итого:		1 006,90 м²

«Подворье Патриарха Московского и всея Руси при храме св. пророка Божия Илии в Солнцево г. Москвы Русской Православной Церкви(Московский Патриархат)»					
Изм.	Коп.уч.	Лист	№Док.	Подп.	Дата
Гл. Архитектор	Зусик А.И.				
Вед. Архитектор	Литвинов И.М.				
Архитектор	Пономаренко С.И.				
Гл.Дизайнер	Лазарева Е.М.				
Объемно-планировочные и конструктивные решения		Стадия	Лист	Листов	
		АГР	21		
План (-2)-го этажа. М 1:200.		АРХИТЕКТУРНАЯ МАСТЕРСКАЯ АЛЕКСАНДРА ЗУСИКА			



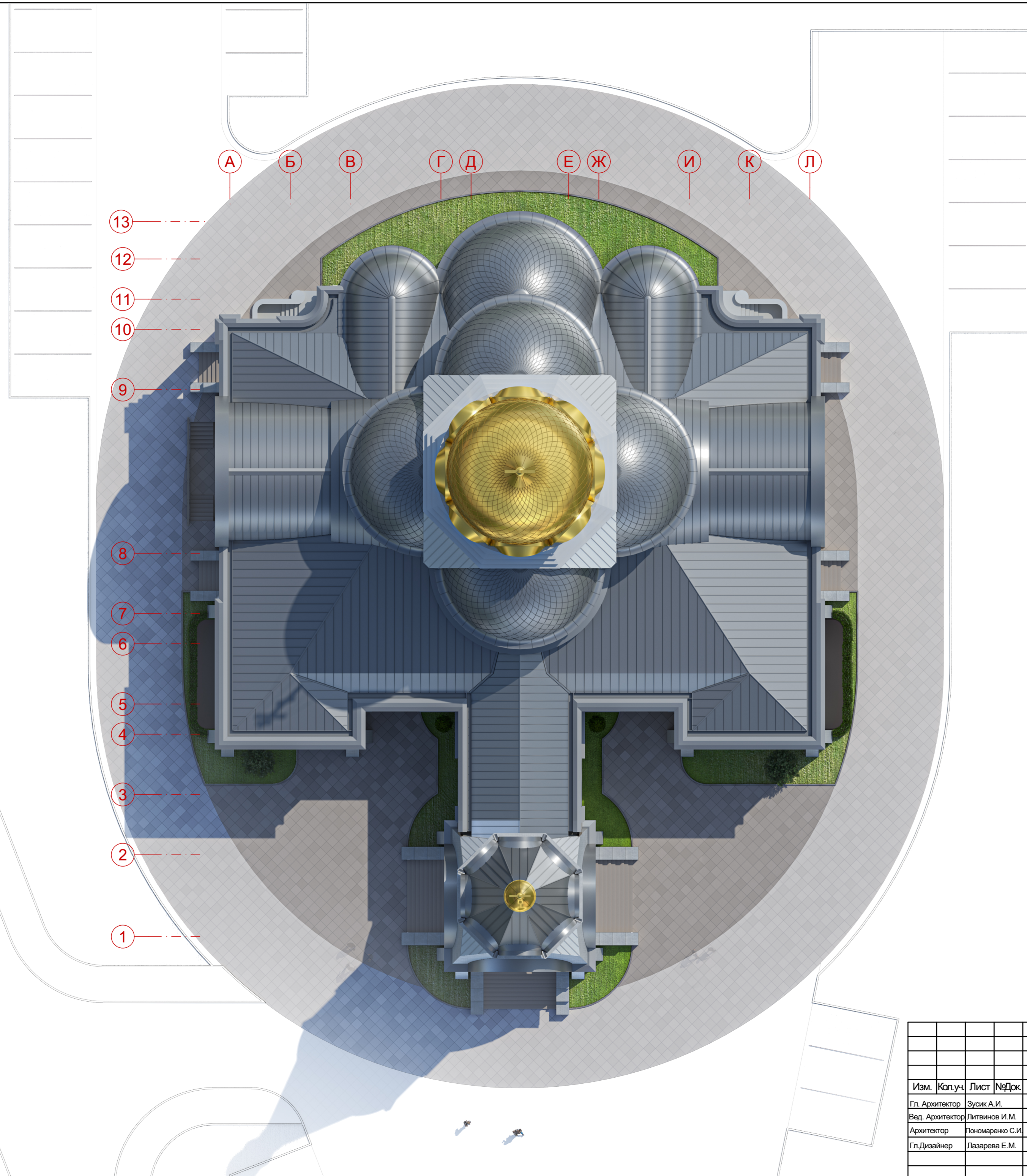
Экспликация помещений 1-го этажа		
№	Название Зоны	П.П.М2
1	тамбур главного входа в храм	19,15
2	притвор	38,81
3	Молельный зал	260,83
4	Солея	50,84
5	Северный предел	42,86
6	Южный предел	42,86
7	Алтарь южного предела	43,36
8	Алтарь центральный	109,28
9	Алтарь северного предела	43,36
10	Северный неф	29,64
11	южный неф	29,64
12	лифтовый холл	16,38
13	помещение персонала	8,92
14	Санузел	5,79
15	детская комната	25,79
16	церковная лавка 1	21,40
17	церковная лавка 2	21,40
18	универсальный зал ВШ	65,80
Итого:		876,11 м²

«Подворье Патриарха Московского и всея Руси при храме св. пророка Божия Илии в Солнцево г. Москвы Русской Православной Церкви(Московский Патриархат)»					
Изм.	Коп.уч.	Лист	№Док.	Подп.	Дата
Гл. Архитектор	Зусик А.И.				
Вед. Архитектор	Литвинов И.М.				
Архитектор	Пonomаренко С.И.				
Гл.Дизайнер	Лазарева Е.М.				
Объемно-планировочные и конструктивные решения			Стадия	Лист	Листов
План 1-го этажа. М 1:200			АГР	23	
АРХИТЕКТУРНАЯ МАСТЕРСКАЯ			АЛЕКСАНДРА ЗУСИКА		

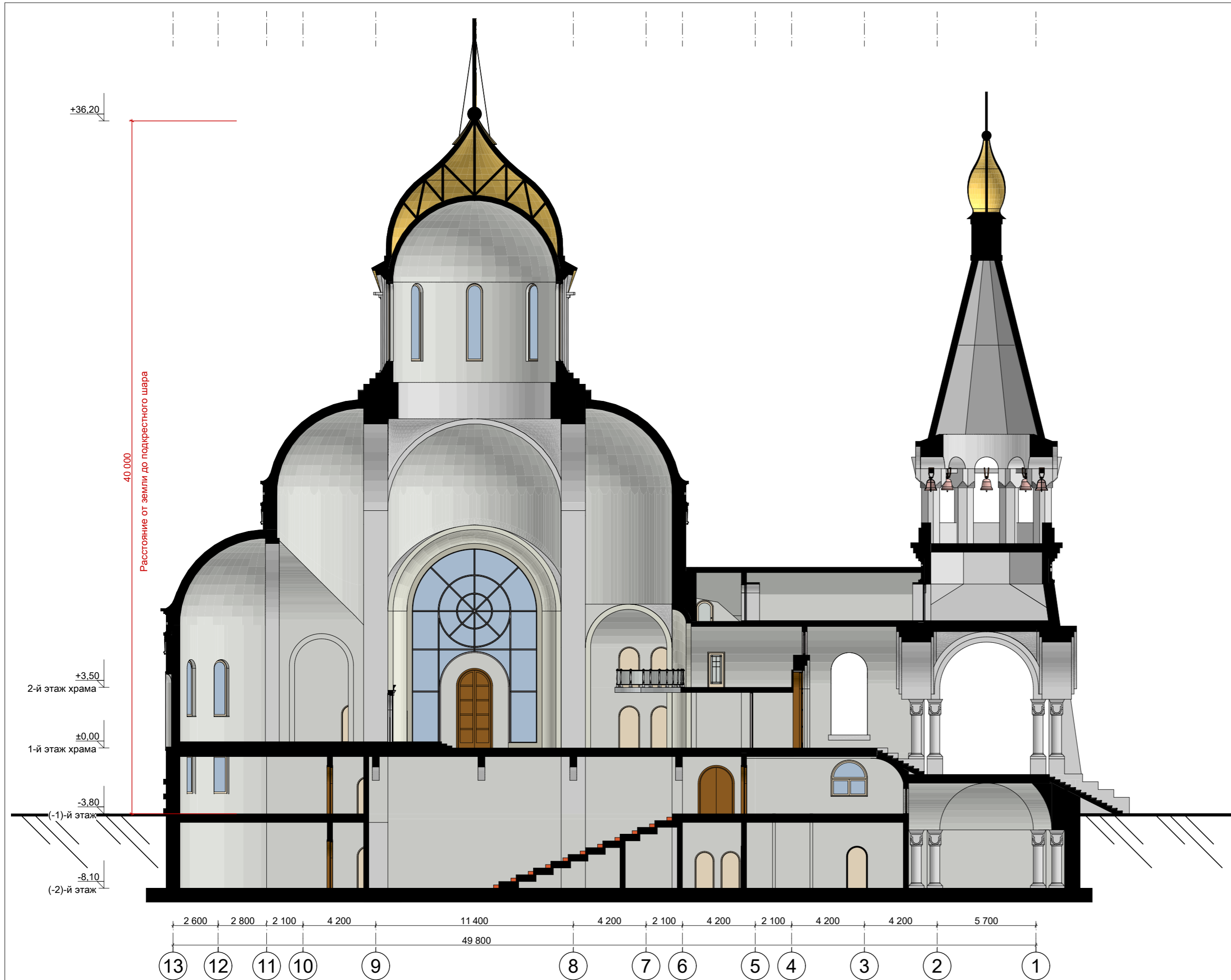


Экспликация помещений 2-го этажа		
№	Название Зоны	П.П.М2
1	балкон - хоры	90,39
2	универсальный класс ВШ	65,60
3	келя старосты	22,88
4	келя-приемная	22,88
5	лифтовый холл	16,38
6	келя 1	8,92
7	санузел	5,79
8	келя 2	25,79
Итого:		258,63 м²

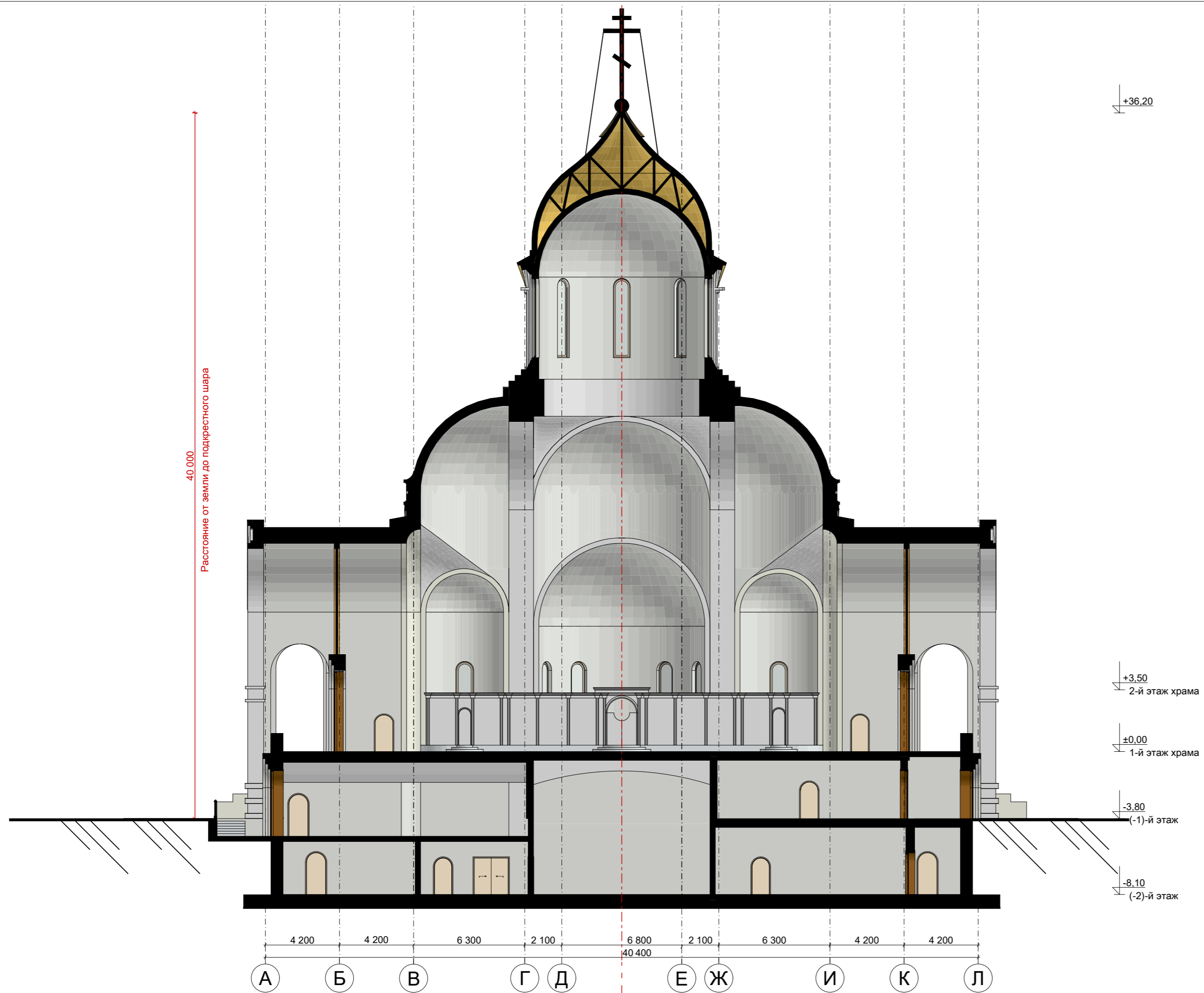
«Подворье Патриарха Московского и всея Руси при храме св. пророка Божия Илии в Солнцево г. Москвы Русской Православной Церкви(Московский Патриархат)»					
Изм.	Коп.уч.	Лист	№Док.	Подп.	Дата
Гл. Архитектор	Зусик А.И.				
Вед. Архитектор	Литвинов И.М.				
Архитектор	Пonomаренко С.И.				
Гл.Дизайнер	Лазарева Е.М.				
Объемно-планировочные и конструктивные решения			Стадия	Лист	Листов
План 2-го этажа храма. М 1:200.			АГР	24	
АРХИТЕКТУРНАЯ МАСТЕРСКАЯ АЛЕКСАНДРА ЗУСИКА					



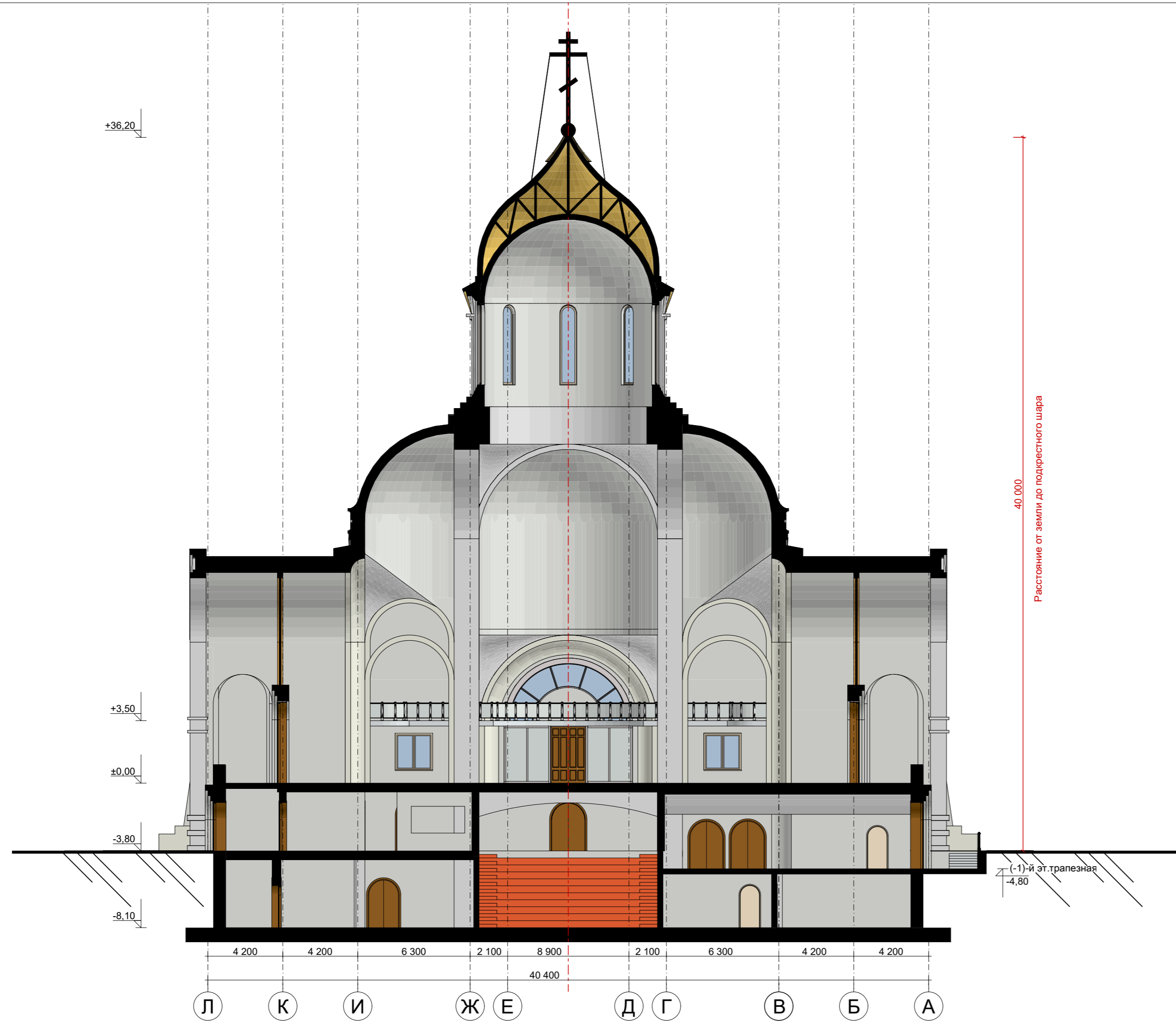
						«Подворье Патриарха Московского и всея Руси при храме св. пророка Божия Или в Солнцево г. Москвы Русской Православной Церкви(Московский Патриархат)»			
Изм.	Коп.уч.	Лист	№Док.	Подп.	Дата	Объемно-планировочные и конструктивные решения	Стадия	Лист	Листов
Гл. Архитектор	Зусик А.И.						АГР	25	
Вед. Архитектор	Литвинов И.М.								
Архитектор	Пonomаренко С.И.								
Гл.Дизайнер	Лазарева Е.М.					Схема кровли. М 1:200.	АРХИТЕКТУРНАЯ МАСТЕРСКАЯ АЛЕКСАНДРА ЗУСИКА		



Изм.	Кол.уч.	Лист	№Док.	Подп.	Дата	«Подворье Патриарха Московского и всея Руси при храме св. пророка Божия Илии в Солнцево г. Москвы Русской Православной Церкви(Московский Патриархат)»			
Гл. Архитектор	Зусик А.И.					Объемно-планировочные и конструктивные решения	Стадия	Лист	Листов
Вед. Архитектор	Литвинов И.М.						АГР	26	
Архитектор	Пономаренко С.И.					Разрез А-А. М 1:200.	АРХИТЕКТУРНАЯ МАСТЕРСКАЯ АЛЕКСАНДРА ЗУСИКА		
Гл.Дизайнер	Лазарева Е.М.								



						«Подворье Патриарха Московского и всея Руси при храме св. пророка Божия Илии в Солнцево г. Москвы Русской Православной Церкви(Московский Патриархат)»			
Изм.	Кол.уч.	Лист	№Док.	Подп.	Дата	Объемно-планировочные и конструктивные решения	Стадия	Лист	Листов
Гл. Архитектор	Зусик А.И.						АГР	27	
Вед. Архитектор	Литвинов И.М.								
Архитектор	Пономаренко С.И.					Разрез Б-Б. М 1:200.	АРХИТЕКТУРНАЯ МАСТЕРСКАЯ АЛЕКСАНДРА ЗУСИКА		
Гл.Дизайнер	Лазарева Е.М.								



						«Подворье Патриарха Московского и всея Руси при храме св. пророка Божия Илии в Солнцево г. Москвы Русской Православной Церкви(Московский Патриархат)»			
Изм.	Кол.уч.	Лист	№Док.	Подп.	Дата				
Гл. Архитектор	Зусик А.И.					Объемно-планировочные и конструктивные решения	Стадия	Лист	Листов
Вед. Архитектор	Литвинов И.М.						АГР	28	
Архитектор	Пономаренко С.И.					Разрез В-В. М 1:200.	АРХИТЕКТУРНАЯ МАСТЕРСКАЯ АЛЕКСАНДРА ЗУСИКА		
Гл.Дизайнер	Лазарева Е.М.								

