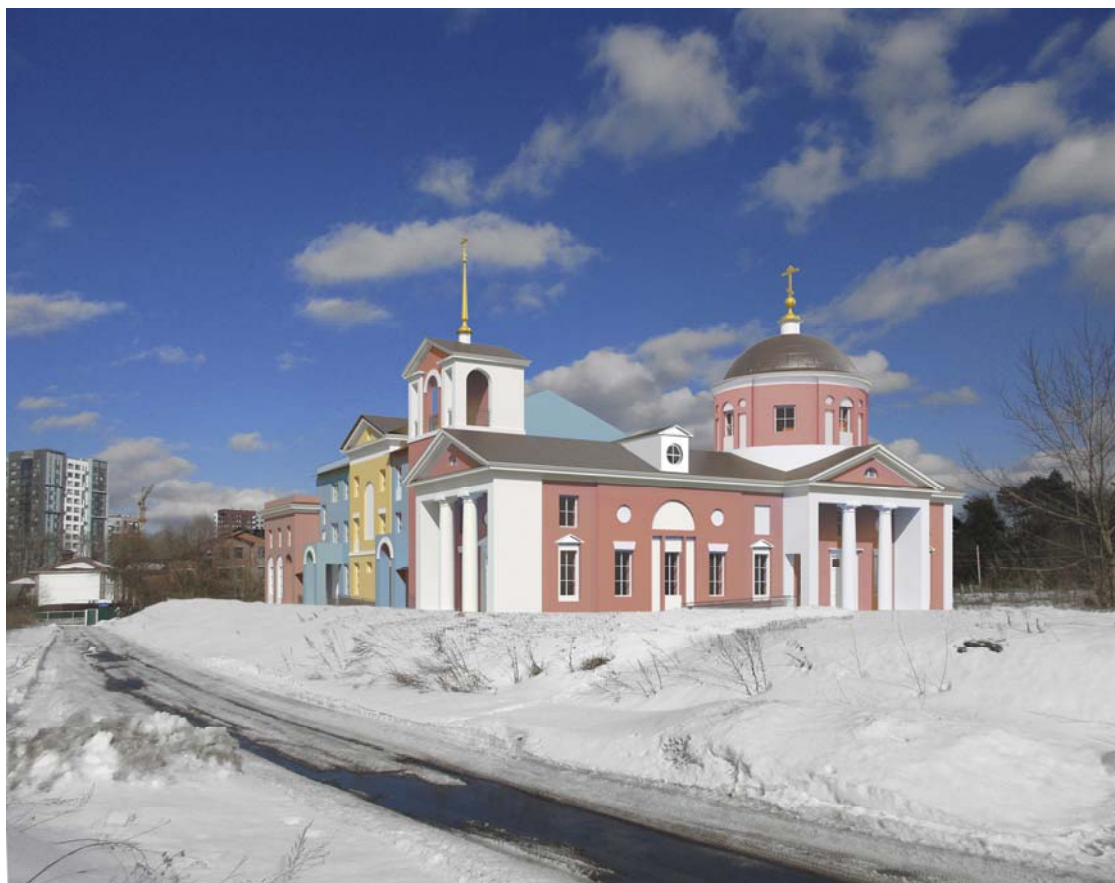


Объект: Храмовый комплекс.
Москва, п. Сосенское, п. Коммунарка, ул. Александры Монаховой, вл. 47А.

АРХИТЕКТУРНО-ГРАДОСТРОИТЕЛЬНОЕ РЕШЕНИЕ



г. Москва, 2021 г.

Объект: Храмовый комплекс.

Москва, п. Сосенское, п. Коммунарка, ул. Александры Монаховой, вл. 47А.

АРХИТЕКТУРНО-ГРАДОСТРОИТЕЛЬНОЕ РЕШЕНИЕ

«УТВЕРЖДАЮ»

Председатель Финансово-хозяйственного управления Русской Православной Церкви

Иеромонах Ермоген



Иеромонах Ермоген (Бурыгин)

Викарий Святейшего Патриарха Московского и всея Руси:

Митрополит Каширский Феогност

Митрополит Каширский Феогност

«СОГЛАСОВАНО»

Руководитель рабочей группы по архитектуре Общецерковного Экспертного совета по церковному искусству, архитектуре и реставрации

Протоиерей Андрей Юревич

Протоиерей Андрей Юревич

Заявитель - Заказчик: Местная религиозная организация Православный приход храма Архангела Михаила в Летове гор. Москвы Московской епархии Русской Православной Церкви (Московский Патриархат)

Прот. Дмитрий Кувырталов



Настоятель Дмитрий Кувырталов

Проектировщик:

Осышный С.В.

Осышный С.В.

Руководитель авторского коллектива:

Осышный С.В.

Осышный С.В.

г. Москва, 2021 г.

Объект: Храмовый комплекс.
Москва, п. Сосенское, п. Коммунарка, ул. Александры Монаховой, вл. 47А.

АРХИТЕКТУРНО-ГРАДОСТРОИТЕЛЬНОЕ РЕШЕНИЕ

«УТВЕРЖДАЮ»
Председатель Финансово-хозяйственного управления Русской
Православной Церкви

Иеромонах Ермоген (Бурыгин)

«СОГЛАСОВАНО»
Руководитель рабочей группы по архитектуре Общецерковного
Экспертного совета по церковному искусству, архитектуре и
реставрации

Протоиерей Андрей Юревич

Викарий Святейшего Патриарха Московского и всея Руси:

Митрополит Каширский Феогност

Заявитель - Заказчик: Местная религиозная организация
Православный приход храма Архангела Михаила в Летове гор.
Москвы Московской епархии Русской Православной Церкви
(Московский Патриархат)

Настоятель Димитрий Кувырталов

Проектировщик:

Осьшный С.В.

Руководитель авторского коллектива:

Осьшный С.В.

г. Москва, 2021 г.

Содержание буклета

1. Титульный лист
2. Состав авторского коллектива
3. Визуализации
4. Схема ситуационного плана
5. Схема планировочной организации земельного участка, совмещенная со схемой транспортной организации территории
6. Схема комплексного благоустройства земельного участка
7. Схемы разверток фасадов
8. Схемы фасадов
9. Схемы планов
10. Схемы разрезов
11. Пояснительная записка
12. Ведомость технико-экономических показателей объекта

Состав авторского коллектива

Руководитель авторского коллектива – Осышный С. В.



Вид с запада. Фотофиксация с птичьего полета



Вид с запада. Фотомонтаж с птичьего полета



Вид с юго-востока. Фотомонтаж с птичьего полета



Вид с запада. Фотомонтаж



Вид с севера. Фотомонтаж



Вид с востока. Фотомонтаж



Вид с юга. Фотомонтаж



Вид с запада. Перспектива интерьера



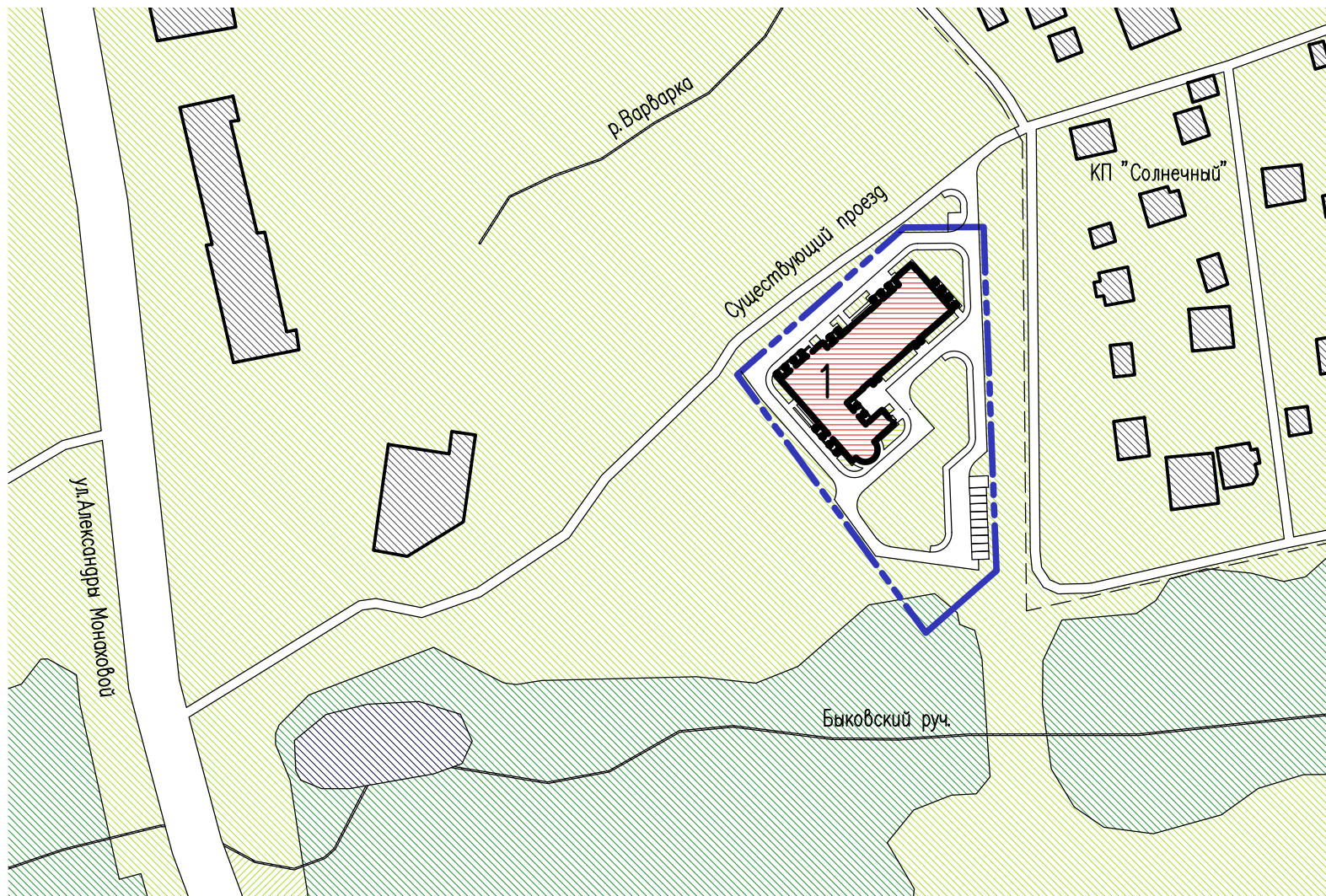
Вид с севера. Перспектива интерьера



Вид с востока. Перспектива интерьера



Вид с юга. Перспектива интерьера



Экспликация зданий и сооружений

Номер на плане	Наименование	Примечания
1	Храм с приходским домом	Проектируемый

Условные обозначения



Граница участка (кадастровый номер: 77:17:0000000:11453)

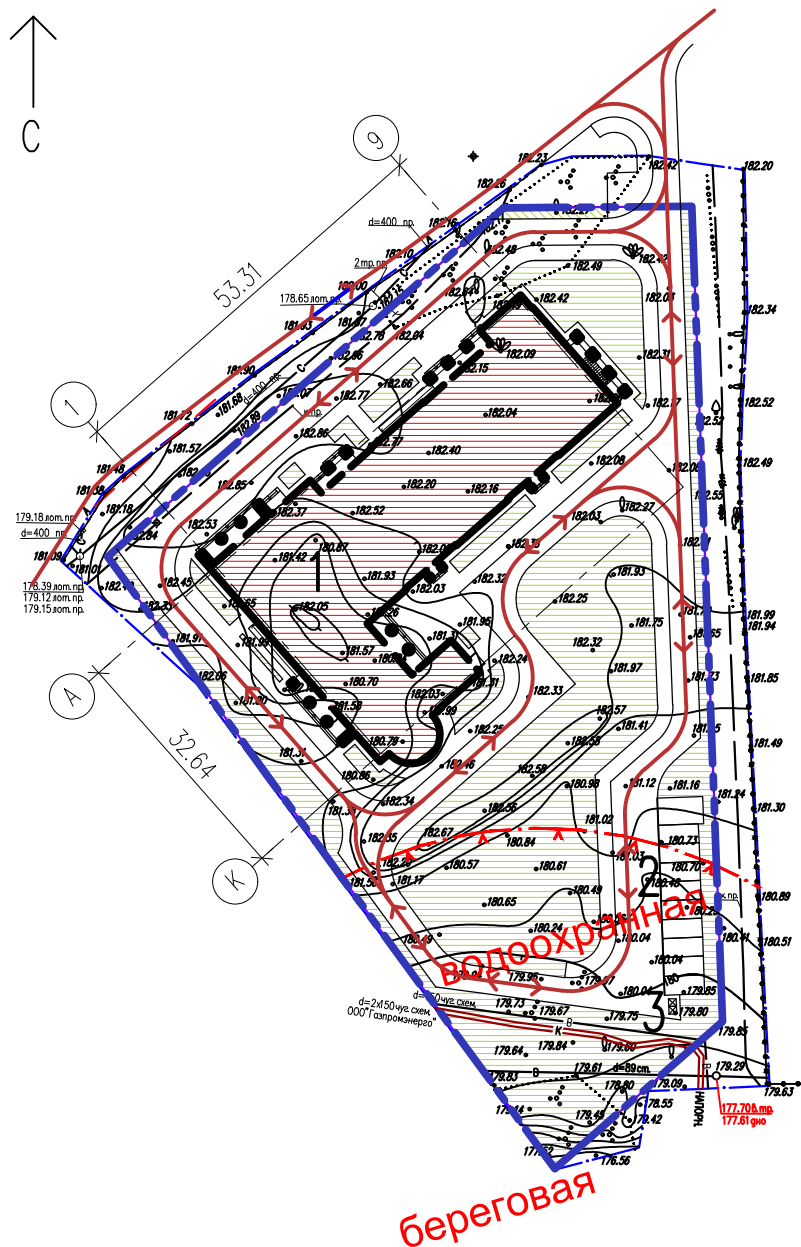


Объект строительства



Опорная застройка

Схема ситуационного плана (на основе М 1:2000)



Экспликация зданий и сооружений

Номер на плане	Наименование	Примечания
1	Храм с приходским домом	Проектируемый
2	Автостоянка на 10 машиномест	Проектируемая
3	Площадка для мусоросборника	Проектируемая

Условные обозначения




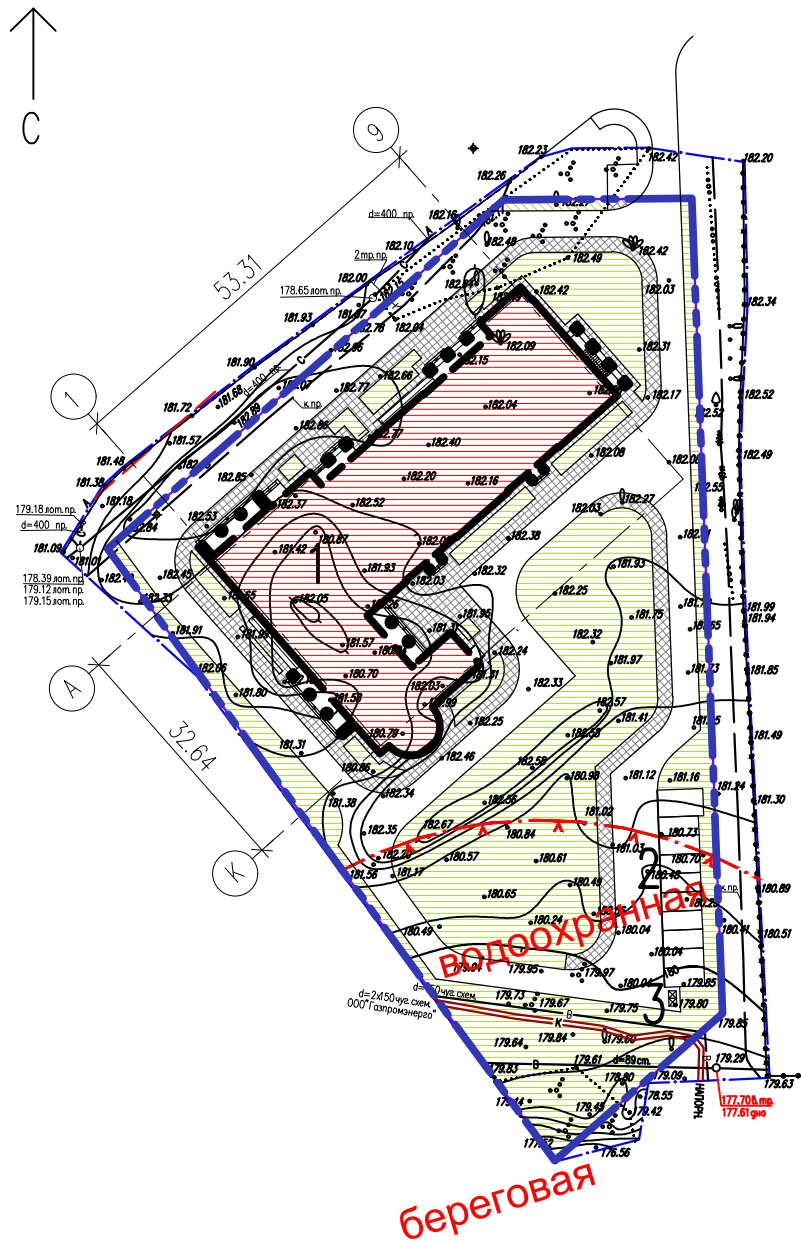
-  Граница участка (кадастровый номер: 77:17:0000000:11453)
-  Направление движения автотранспорта, включая пожарную технику
-  Объект строительства

Схема планировочной организации земельного участка, совмещенная со схемой транспортной организации территории (на основе М 1:500)



Экспликация зданий и сооружений

Номер на плане	Наименование	Примечания
1	Храм с приходским домом	Проектируемый
2	Автостоянка на 10 машиномест	Проектируемая
3	Площадка для мусоросборника	Проектируемая

Условные обозначения






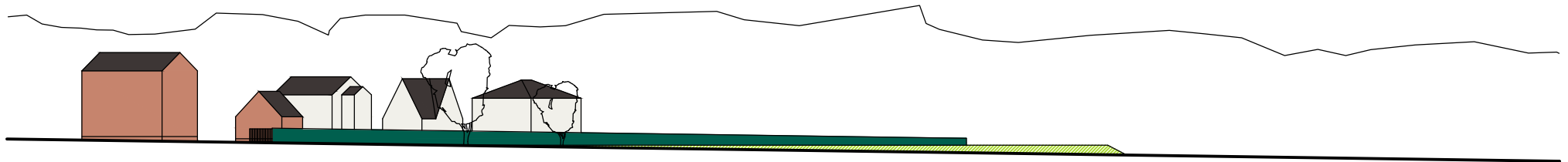
-  Граница участка (кадастровый номер: 77:17:0000000:11453)
-  Объект строительства
-  Проезды, автостоянки
-  Тротуары, отмостки
-  Газоны

Схема комплексного благоустройства земельного участка (на основе М 1:500)

Существующее положение



Проектное предложение



Схема развертки фасадов со стороны проезда



Условные обозначения

Стена: штукатурка, окраска фасадными красками (колор RAL 9016)

Стена: штукатурка, окраска фасадными красками (колор RAL 090 90 50)

Стена: штукатурка, окраска фасадными красками (колор RAL 040 60 30)

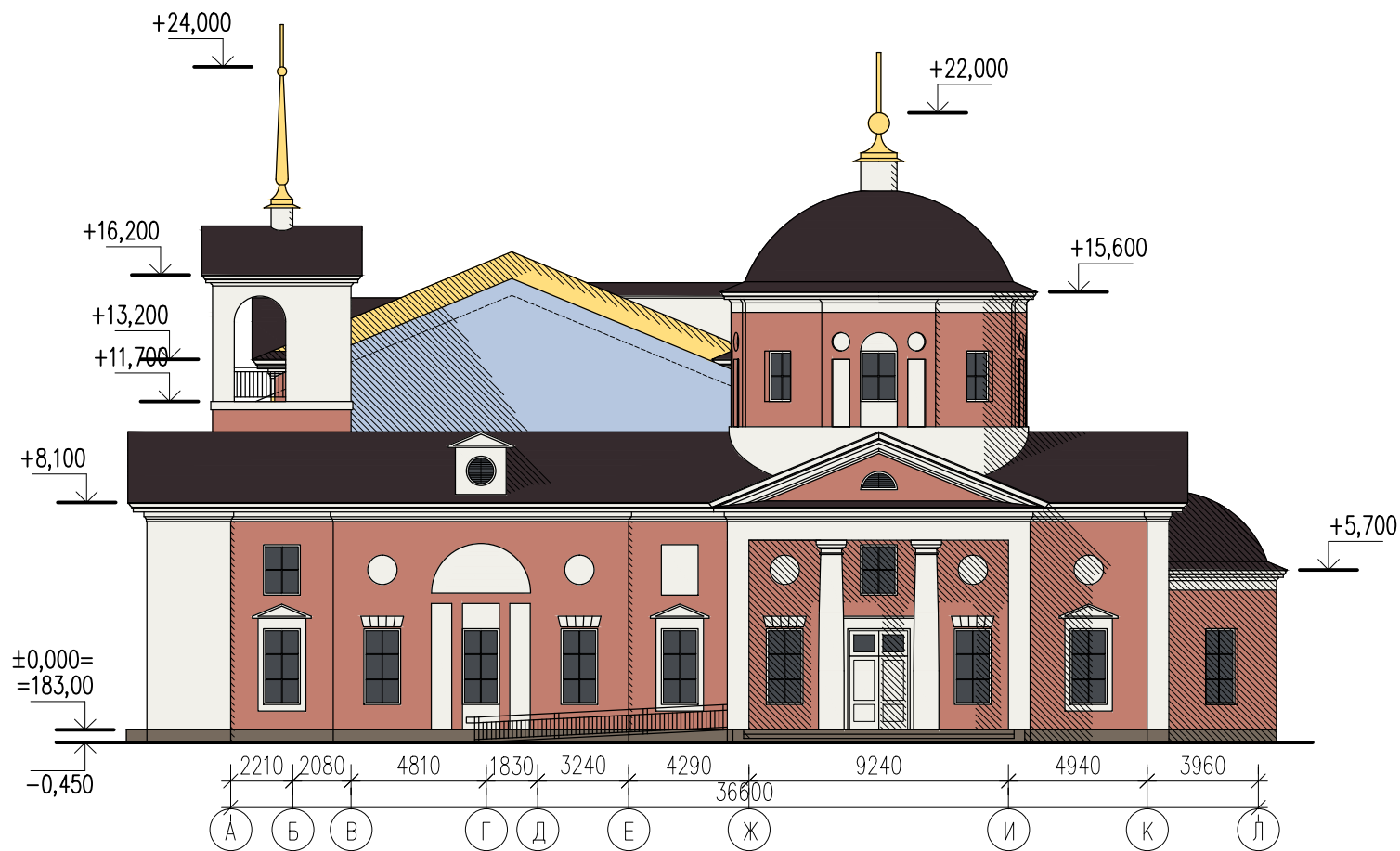
Стена: штукатурка, окраска фасадными красками (колор RAL 270 80 15)

Цоколь: облицовка естественным или искусственным камнем

Кровля: облицовка металлическими листами (колор RAL 8019)

Кровля: позолота

Схема фасада в осях 9-1 (на основе М 1:200)



Условные обозначения

□ Стена: штукатурка, окраска фасадными красками (колер RAL 9016)

■ Стена: штукатурка, окраска фасадными красками (колер RAL 090 90 50)

■ Стена: штукатурка, окраска фасадными красками (колер RAL 040 60 30)

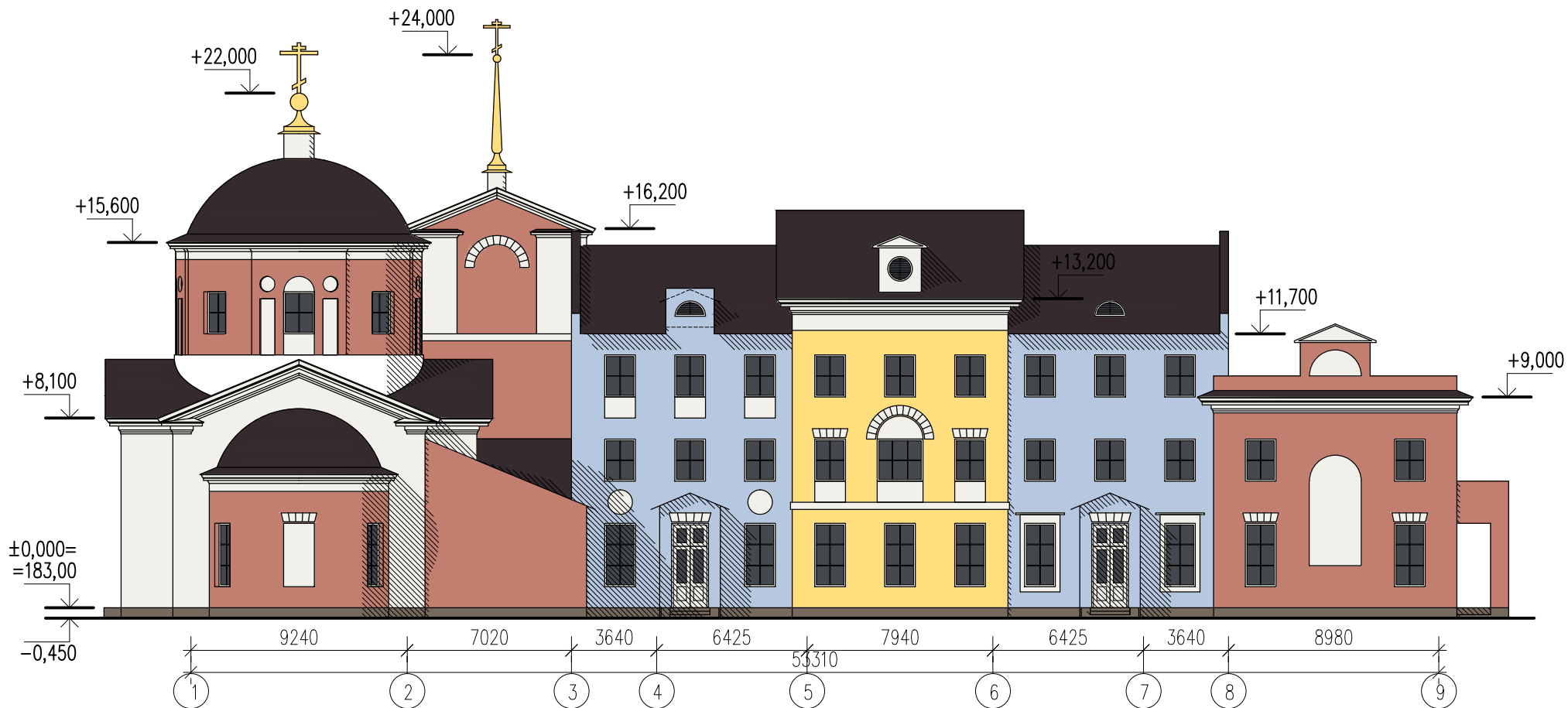
■ Стена: штукатурка, окраска фасадными красками (колер RAL 270 80 15)

■ Цоколь: облицовка естественным или искусственным камнем

■ Кровля: облицовка металлическими листами (колер RAL 8019)

■ Кровля: позолота

Схема фасада в осях А-К (на основе М 1:200)



Условные обозначения

Стена: штукатурка, окраска фасадными красками (колер RAL 9016)

Стена: штукатурка, окраска фасадными красками (колер RAL 090 90 50)

Стена: штукатурка, окраска фасадными красками (колер RAL 040 60 30)

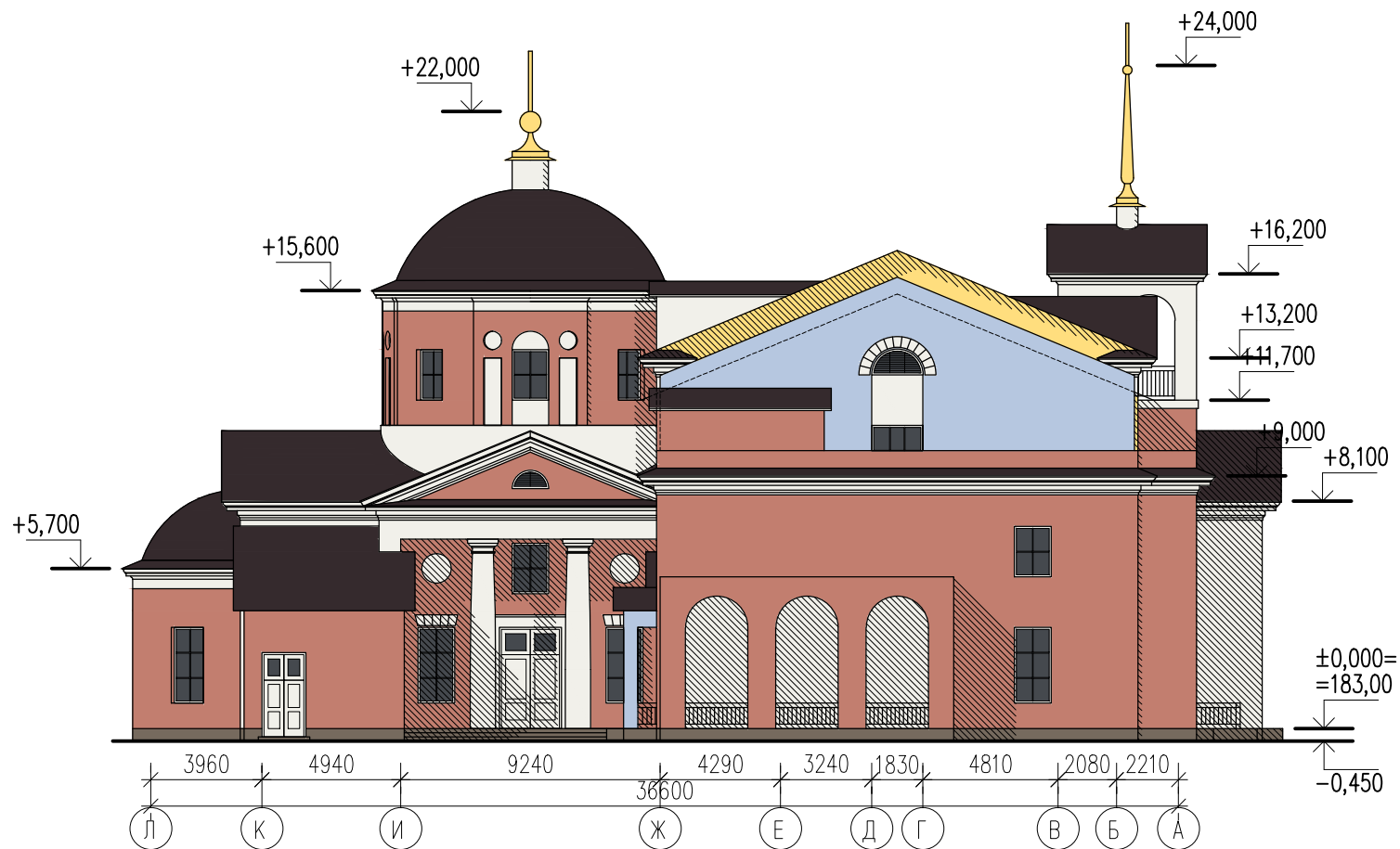
Стена: штукатурка, окраска фасадными красками (колер RAL 270 80 15)

Цоколь: облицовка естественным или искусственным камнем

Кровля: облицовка металлическими листами (колер RAL 8019)

Кровля: позолота

Схема фасада в осях 1-9 (на основе М 1:200)



Условные обозначения

Сте́на: штукатурка, окраска фасадными красками (колер RAL 9016)

Сте́на: штукатурка, окраска фасадными красками (колер RAL 090 90 50)

Сте́на: штукатурка, окраска фасадными красками (колер RAL 040 60 30)

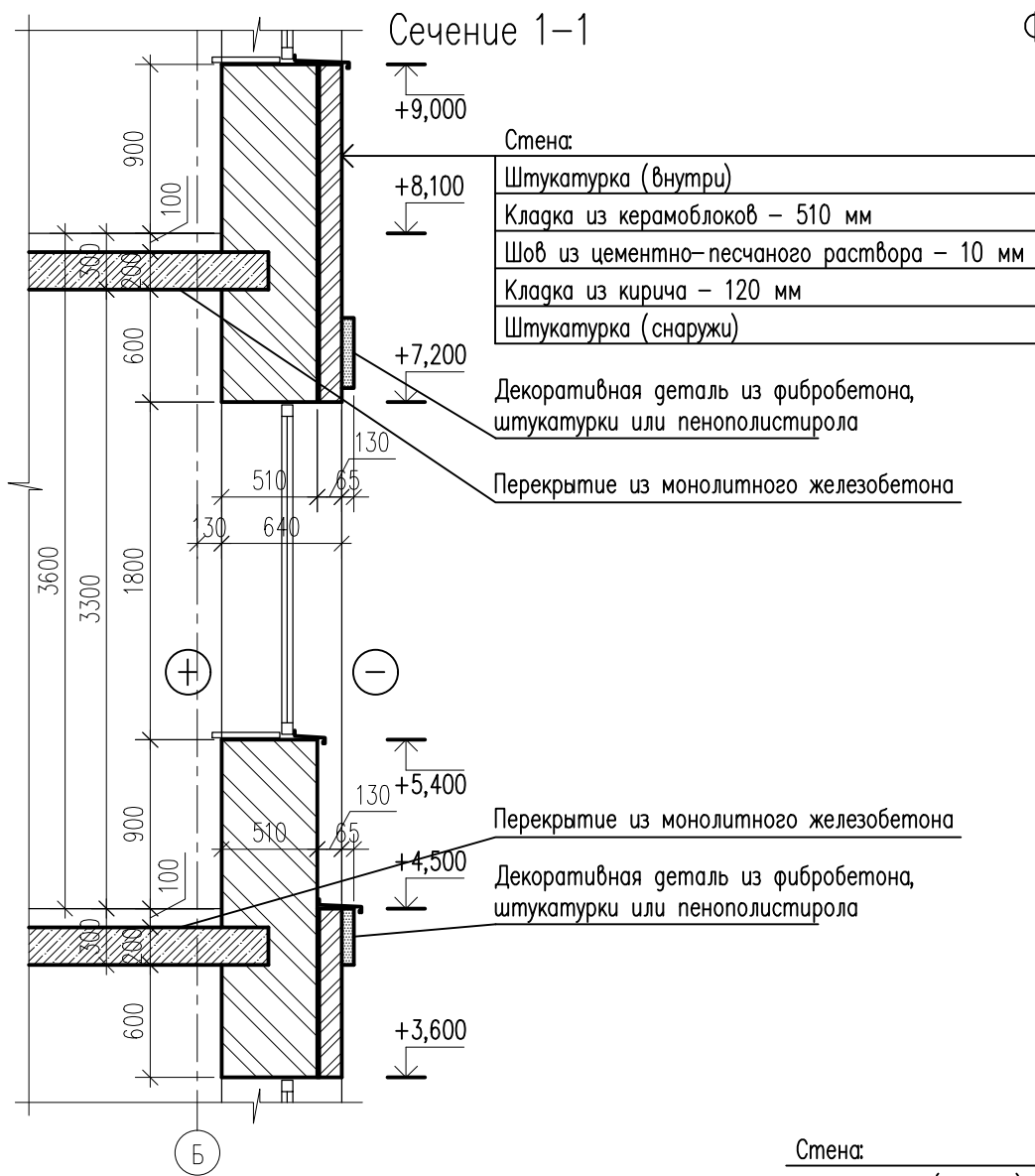
Сте́на: штукатурка, окраска фасадными красками (колер RAL 270 80 15)

Цоко́ль: облицовка естественным или искусственным камнем

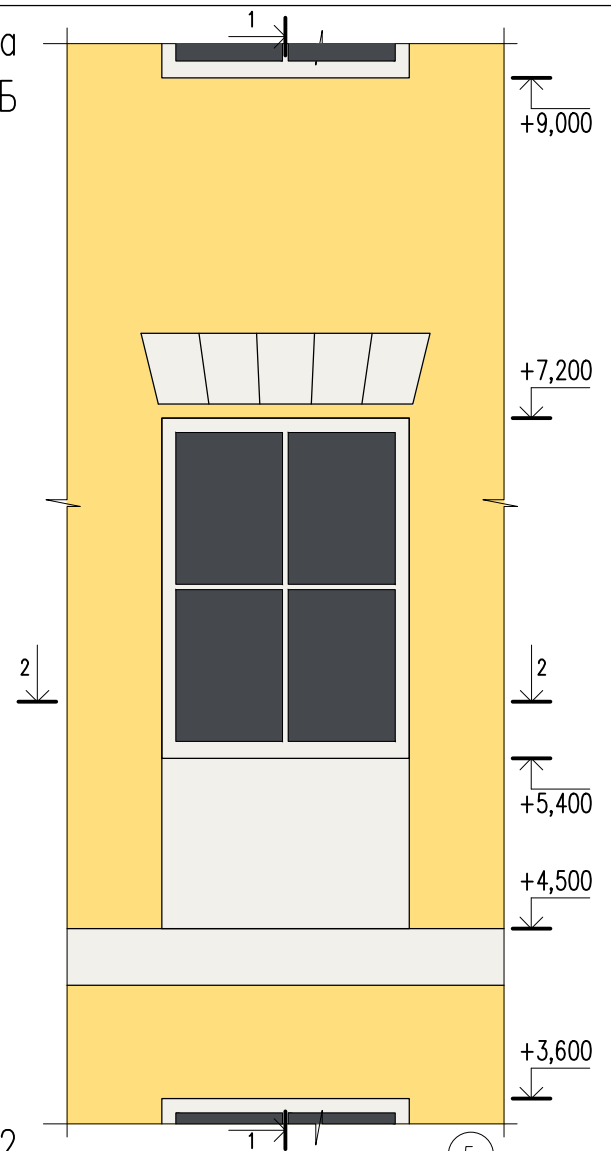
Кровля: облицовка металлическими листами (колер RAL 8019)

Кровля: позолота

Схема фасада в осях К-А (на основе М 1:200)



Фрагмент фасада
в осях 6-5/Б



Условные обозначения

Сте́на: штукатурка, окраска фасадными красками (колер RAL 9016)

Сте́на: штукатурка, окраска фасадными красками (колер RAL 090 90 50)

Оконные конструкции: деревянные или пластиковые переплеты (колер RAL 9016)

Сечение 2-2

Стена:

Штукатурка (внутри)
Кладка из керамоблоков – 510 мм
Шов из цементно-песчаного раствора – 10 мм
Кладка из кирпича – 120 мм
Штукатурка (снаружи)

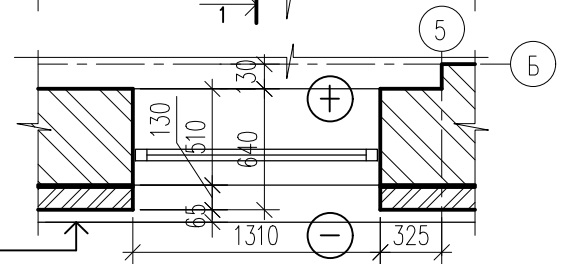
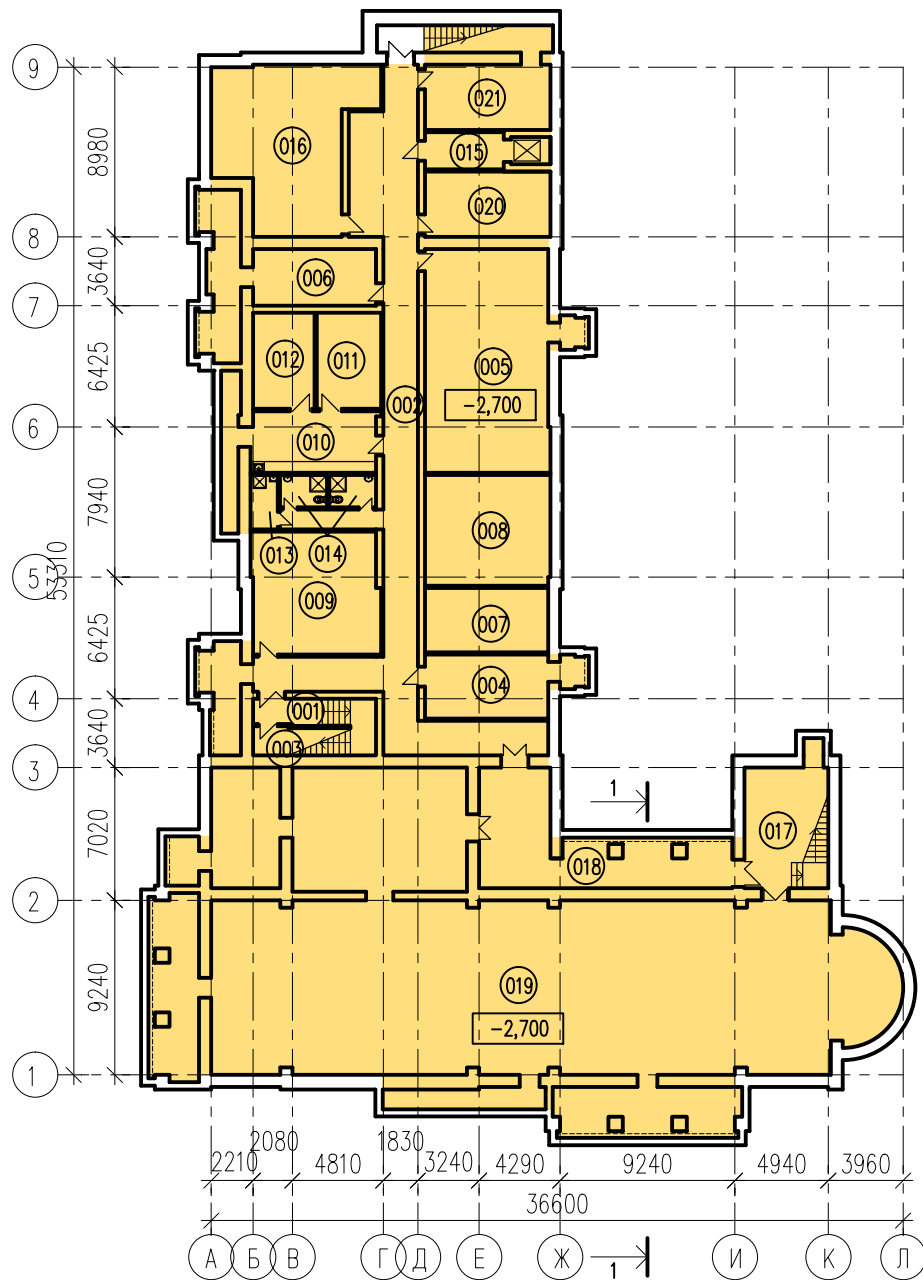


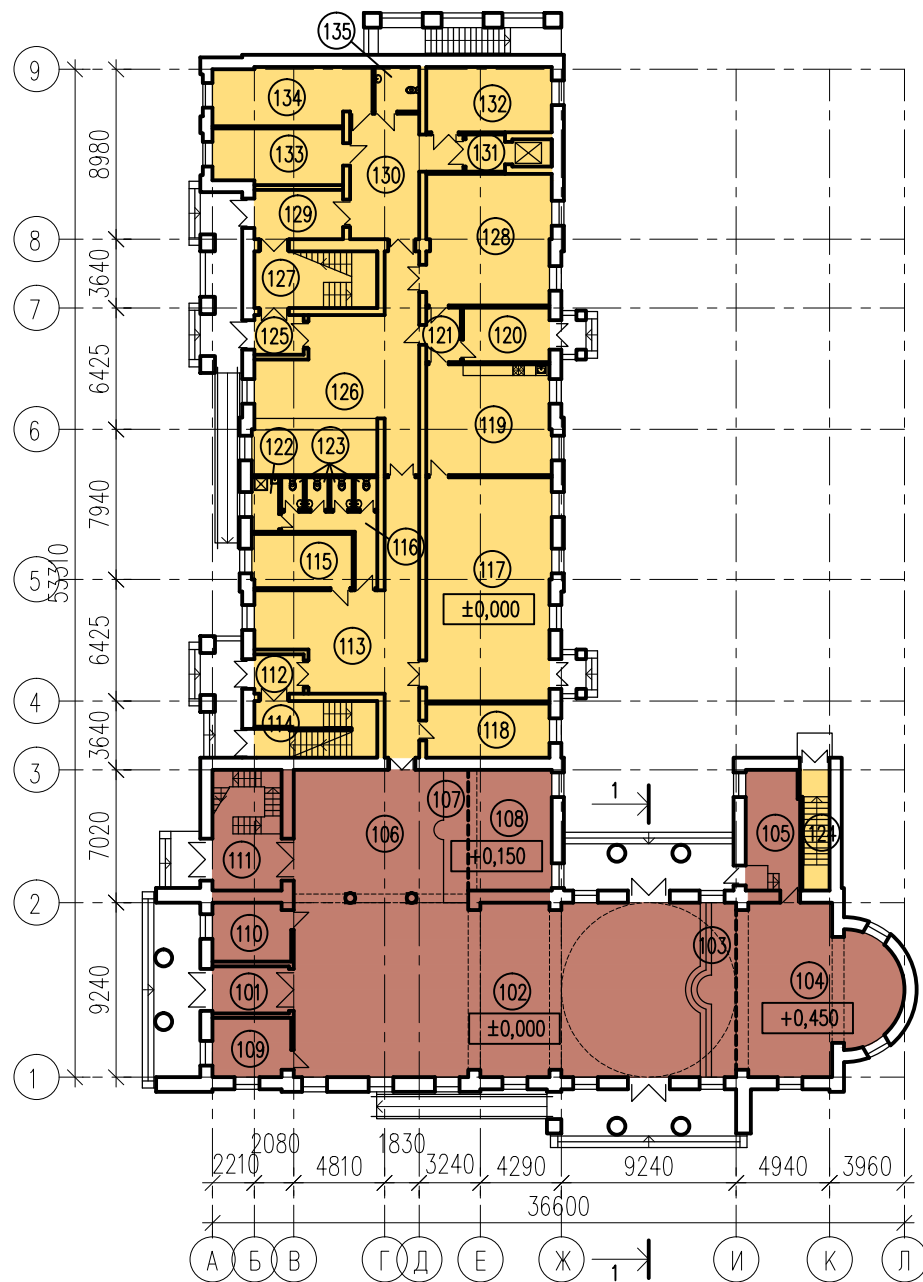
Схема фрагмента фасада (на основе М 1:20)



Экспликация помещений

Номер помещения	Наименование	Площадь, м ²	Номер помещения	Наименование	Площадь, м ²
	Приходской дом		020	Кладовая	23
001	Лестница	5	021	Кладовая	37
002	Коридор	117		Итого площадь помещений	1206
003	Электрощитовая	14		Общая площадь этажа/ В том числе площадь открытых неотапливаемых планировочных элементов	1285/-
004	Серверная	26		Суммарная поэтажная площадь этажа	-
005	Индивидуальный тепловой пункт	81			
006	Водомерный узел	40			
007	Венткамера	22			
008	Камера кондиционирования воздуха	39			
009	Мастерская	43			
010	Постирочная	32			
011	Кладовая грязного белья	17			
012	Кладовая чистого белья	17			
013	Помещение уборочного инвентаря	4			
014	Душевая для сотрудников	4x2			
015	Лифтовой холл	8			
016	Кладовая	61			
017	Лестница	30			
018	Коридор	50			
019	Ризница	506			

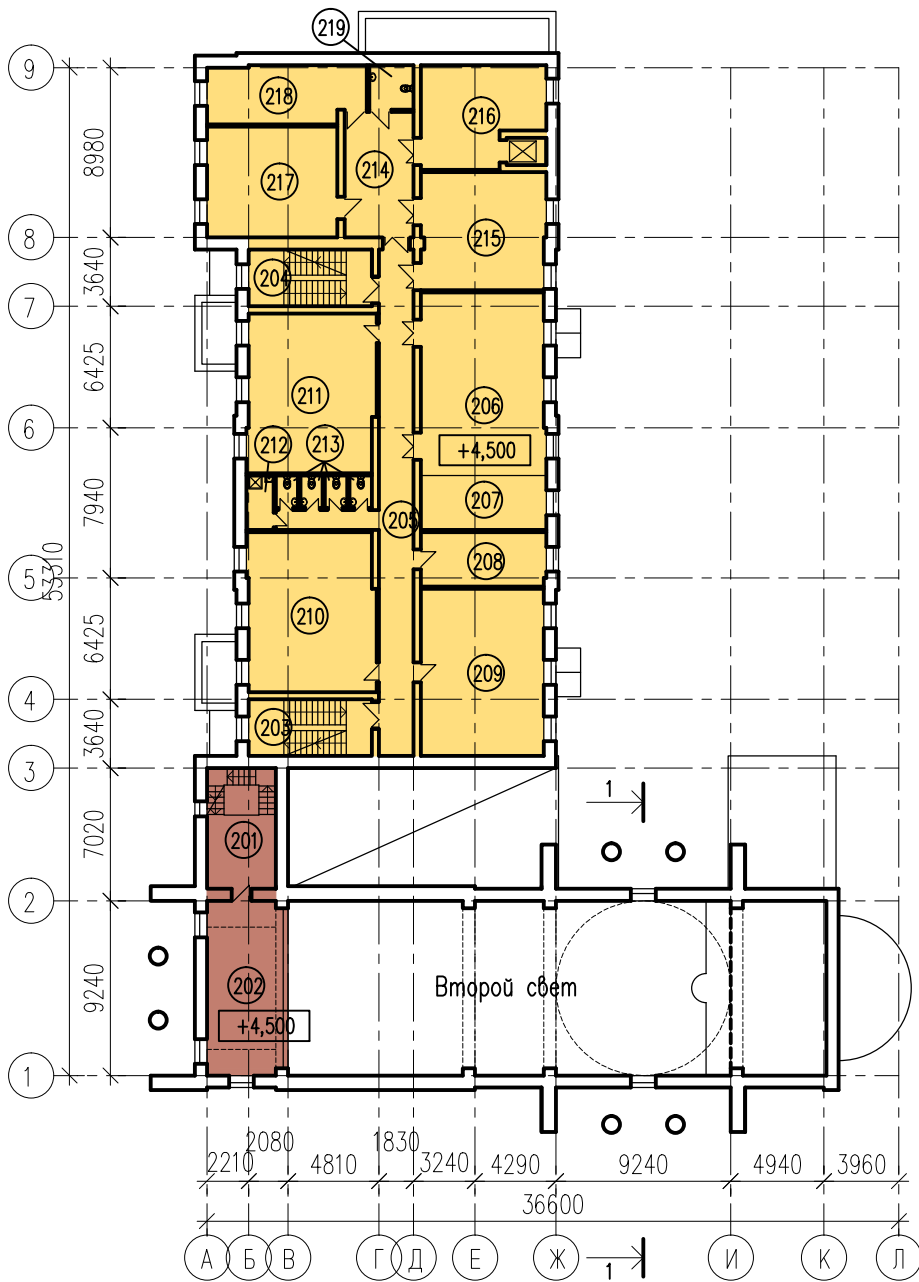
Схема плана подвала (на основе М 1:200)



Экспликация помещений

Номер помещения	Наименование	Площадь, м2	Номер помещения	Наименование	Площадь, м2
Храм			121	Коридор	5
101	Тамбур	10	122	Помещение уборочного инвентаря	4
102	Молельный зал	197	123	Уборная для посетителей	2x4
103	Солея	13	124	Лестница	9
104	Алтарь	67	125	Тамбур	6
105	Ризница	16	126	Вестибюль	74
106	Молельный зал придела	55	127	Лестница	20
107	Солея придела	10	128	Трапезная малая	46
108	Алтарь придела	31	129	Тамбур	6
109	Свечной киоск	13	130	Вестибюль	29
110	Раздевалка	13	131	Лифтовой холл	4
111	Лестница	23	132	Помещение приема пищи	23
Приходской дом			133	Кабинет	20
112	Тамбур	6	134	Кабинет	25
113	Вестибюль	58	135	Уборная для инвалидов	6
114	Лестница	20		Итого площадь помещений	992
115	Помещение охраны	15		Общая площадь этажа/ В том числе площадь открытых неотапливаемых планировочных элементов	1077/-
116	Коридор	9		Суммарная поэтажная площадь этажа	1222
117	Трапезная большая	78			
118	Малое помещение при трапезной	19			
119	Кухня	19			
120	Кладовая	13			

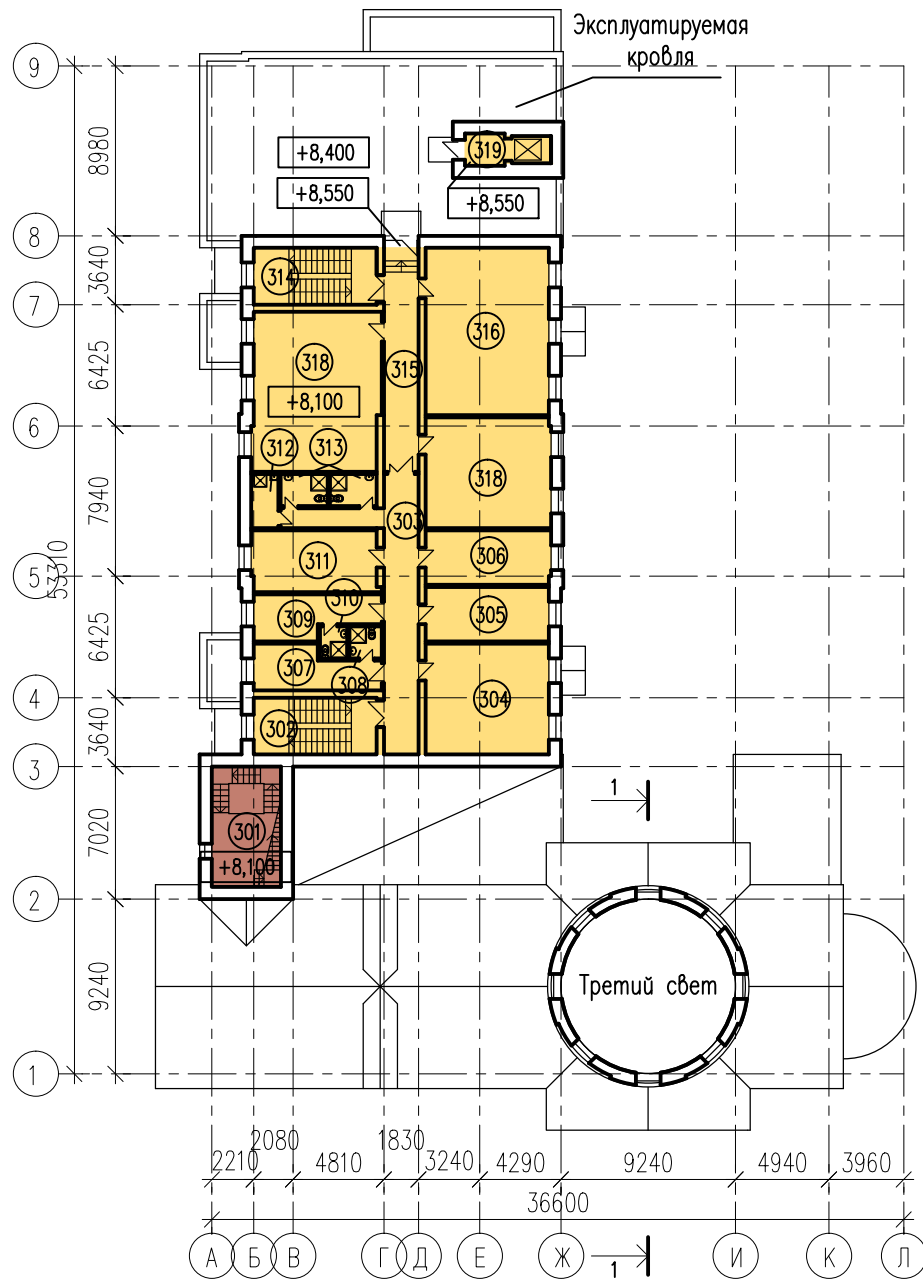
Схема плана 1 этажа (на основе М 1:200)



Экспликация помещений

Номер помещения	Наименование	Площадь, м ²	Номер помещения	Наименование	Площадь, м ²
Храм			214	Холл	24
201	Лестница	23	215	Кабинет	41
202	Балкон для хора	39	216	Лифтовой холл	32
Приходской дом			217	Кабинет	40
203	Лестница	20	218	Кабинет	25
204	Лестница	20	219	Уборная для инвалидов	6
205	Коридор	55		Итого площадь помещений	606
206	Актовый зал	63		Общая площадь этажа/ В том числе площадь открытых неотапливаемых планировочных элементов	660/-
207	Сцена	19		Суммарная поэтажная площадь этажа	752
208	Артистическая	19			
209	Кабинет	58			
210	Кабинет	55			
211	Кабинет	55			
212	Помещение уборочного инвентаря	4			
213	Уборная для посетителей	2x4			

Схема плана 2 этажа (на основе М 1:200)

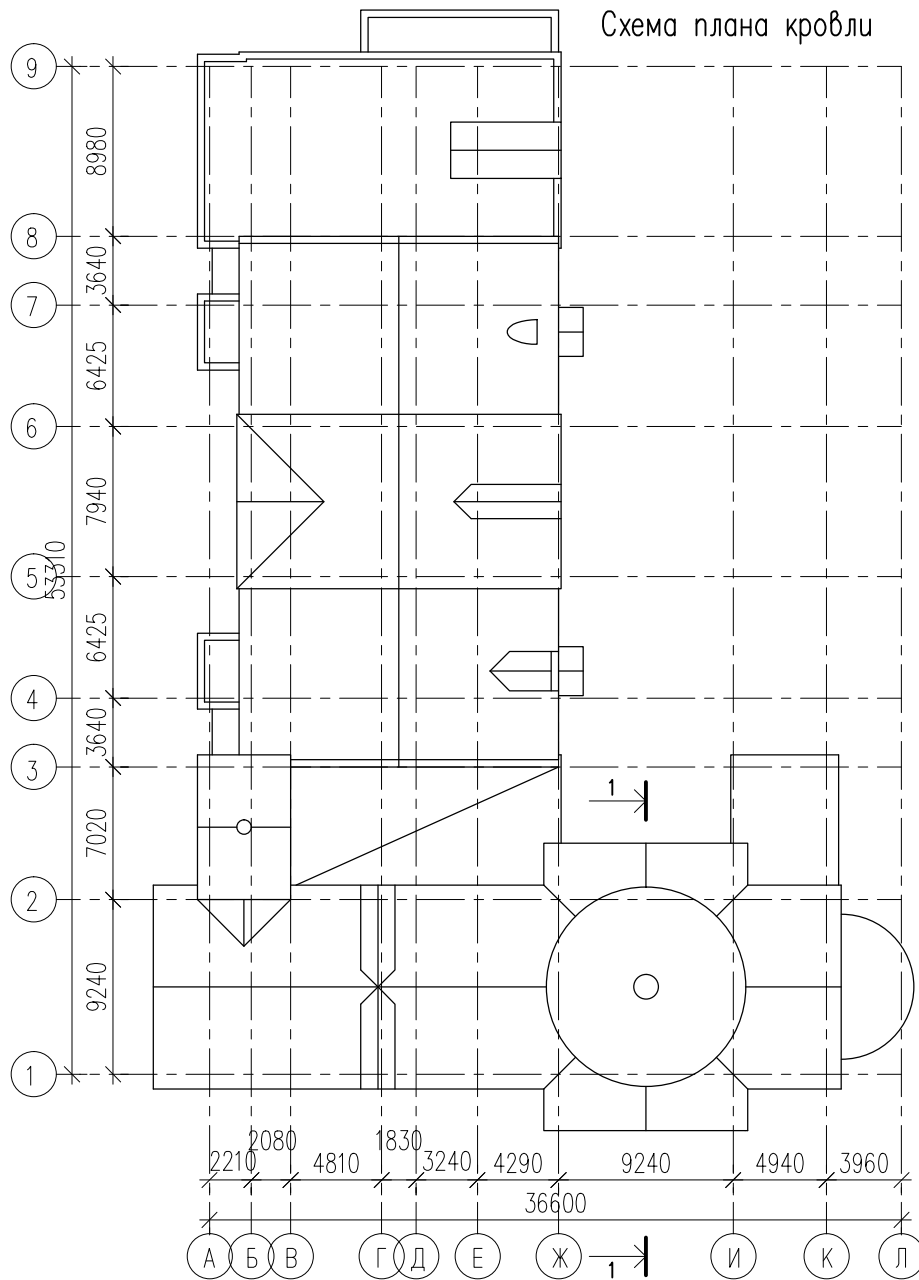


Экспликация помещений

Номер помещения	Наименование	Площадь, м ²	Номер помещения	Наименование	Площадь, м ²
Храм			314	Лестница	20
301	Лестница	23	315	Коридор	19
Приходской дом			316	Кабинет	58
302	Лестница	20	317	Кабинет	55
303	Коридор	33	318	Кабинет	39
304	Кабинет	38	319	Лифтовой холл	4
305	Кабинет	19		Итого площадь помещений	415
306	Кабинет	19		Общая площадь этажа/ В том числе площадь открытых неотапливаемых планировочных элементов	609/157
307	Комната отдыха	14		Суммарная поэтажная площадь этажа	530
308	Душевая	3			
309	Комната отдыха	14			
310	Душевая	3			
311	Комната отдыха	22			
312	Помещение уборочного инвентаря	4			
313	Душевая для сотрудников	4x2			

Схема плана 3 этажа (на основе М 1:200)

Схема плана кровли



Экспликация помещений на отм. +11,700

Номер помещения	Наименование	Площадь, м ²
Храм		
401	Выход на ярус звона	8
	Итого площадь помещений	8
	Общая площадь этажа/ В том числе площадь открытых неотапливаемых планировочных элементов	24/16
	Суммарная поэтажная площадь уровня	16

Схема плана на отм. +11,700;

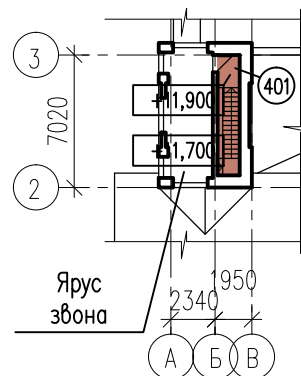


Схема плана на отм. +11,700; схема плана кровли (на основе М 1:200)

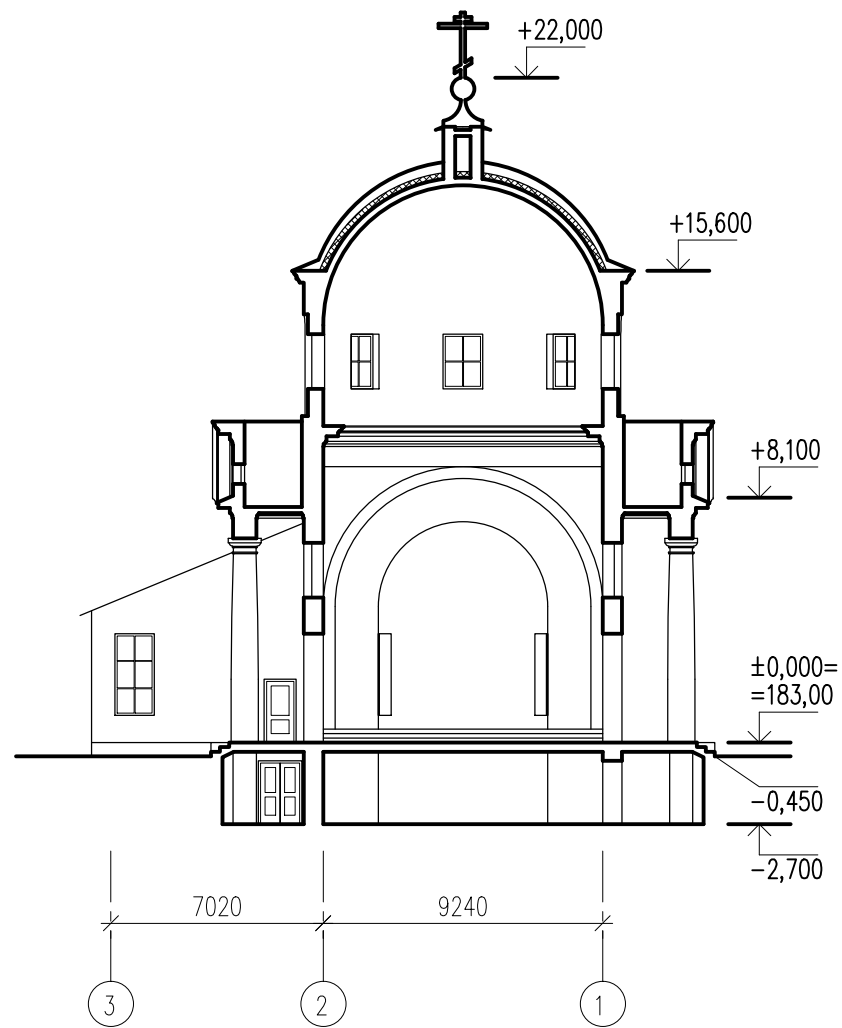


Схема разреза 1-1 (на основе М 1:200)

Пояснительная записка

Участок проектируемого храмового комплекса расположен по адресу: Москва, п. Сосенское, п. Коммунарка, ул. Александры Монаховой, вл. 47А. При проектировании объекта соблюдены требования, установленные ПЗЗ от 28.03.2017 N120-ПП.

К востоку от участка расположена территория поселка Солнечный, к северо-западу – существующий проезд, к юго-западу и юго-востоку - незастроенная территория. Рельеф участка спокойный, в целом имеет понижение с северо-запада на юго-восток. Существующие отметки рельефа изменяются от 182,86 в северо-западной части участка до 176,56 - в юго-восточной. Участок свободен от застройки. Юго-восточная часть участка находится в пределах водоохранной зоны. Существующие транзитные инженерные сети расположены вблизи границ участка: в северо-западной части - кабель проектный, в юго-восточной - водопровод, канализация.

Проектом предлагается организовать въезд автомобилей на участок с существующего проезда. В границах участка предусмотрен проектируемый пожарный и функциональный проезд шириной 3,5 м. К проектируемому проезду примыкает автостоянка на 10 машино-мест, в том числе 1 машино-место предусмотрено для МГН.

Для экономии места на участке храм и помещения причта сблокированы в одном здании. Здание расположено наиболее протяженной стороной вдоль существующего проезда. Здание предусмотрено трехэтажным с подвалом, с бесчердачным и чердачным покрытием. Размеры в плане между крайними осями: 53,31 x 33,60 м. Высота в помещениях не менее: помещения основного назначения - 3,0 м, кабинеты - 2,7 м, помещения вспомогательного назначения - 2,2 м.

Размещение помещений по этажам:

Подвал: Приходской дом – ризница, мастерская, постирочная, кладовые, душевые для сотрудников, помещение уборочного инвентаря, технические помещения.

1 этаж: Храм – храм с приделом, ризница, свечной киоск, раздевалка; Приходской дом – трапезные, помещение приема пищи, кухня, кабинеты, уборные для посетителей, в том числе для МГН, помещение уборочного инвентаря.

2 этаж: Храм - балкон для хора; Приходской дом – актовый зал, кабинеты, уборные для посетителей, в том числе для МГН, помещение уборочного инвентаря.

3 этаж: Приходской дом – кабинеты, комнаты отдыха, душевые для сотрудников, помещение уборочного инвентаря, из коридора осуществляется выход на эксплуатируемую кровлю.

Отм. +11,700: Храм – выход на ярус звона.

Связь надземных этажей обеспечивается тремя внутренними лестницами. Подвал, 1, 2 этажи и эксплуатируемая кровля связаны лифтом. Эвакуационные выходы из надземных этажей и подвала выполнены изолированными.

Архитектура здания изображает фрагмент исторической застройки, состоящей из примкнувших друг ко другу отдельных зданий, каждое из которых подчеркнуто собственным цветом фасада. Стилистически архитектура здания ориентирована на классицизм - стиль, широко представленный в исторической застройке поселений Новой Москвы. Классицизм позволяет использовать экономичные, простые и выразительные композиционные решения: гладкие стены, прямоугольные проемы, немногочисленные декоративные детали.

Сведения о применяемых материалах.

Материалы конструкций: несущие наружные стены – кладка из керамоблоков с наружной верстой из кирпича; несущие внутренние стены – кладка из керамоблоков и кирпича; перекрытия - из монолитного железобетона; покрытия – утепленные бесчердачные и чердачные из металлических листов по деревянным и металлическим стропилам.

Материалы наружной отделки: стены – штукатурка; декоративные детали – фибробетон, штукатурка или пенополистирол, цоколь – облицовка натуральным или искусственным камнем; кровля – покрытие металлическими листами.

Расчет необходимого количества машино-мест.

Объект проектирования - религиозное использование (3.7) (храмы). Суммарная поэтажная площадь объекта 2 520 кв.м.

Место расположения объекта: зона Т1 ($K3 = 1$); проектируемый объект находится на расстоянии 200 м (не далее 500 м) от магистральной улично-дорожной сети, на которой организовано движение городского наземного общественного транспорта, и на расстоянии 1200 м (далее 700 м) от станций и платформ скоростного внеуличного транспорта ($K2 = 0,85$).

Расчет: $NВ = S/S2 \times K3 \times K2 = 2\,520 \text{ кв.м} / 220 \text{ (расчетная единица)} \times 1 \times 0,85 = 9,7 \sim 10$ мест временного хранения автотранспортных средств.

Проектом предусмотрено 10 машино-мест, в границах участка, в том числе 1 машино-место для МГН.

Примечания.

1. Расчет количества машино-мест выполнен согласно прил.6 к Региональным нормативам, утв. постановлением Правительства Москвы от 23.12.2015 N945-ПП.

Ведомость технико-экономических показателей объекта

Площадь участка 6300,0 м²;

Площадь застройки 1450,0 м²;

Общая площадь объекта капитального строительства 3655,0 м², в том числе площадь открытых неотапливаемых планировочных элементов 173,0 м²;

Надземная площадь объекта капитального строительства 2370,0 м², в том числе площадь открытых неотапливаемых планировочных элементов 173,0 м²;

Подземная площадь объекта капитального строительства 1285,0 м², в том числе площадь открытых неотапливаемых планировочных элементов 0,0 м²;

Количество этажей 4, в том числе 3 надземных, 1 подземный;

Верхняя относительная отметка объекта капитального строительства (от уровня проектного нуля, соответствующего абсолютной отметке 183,00, до верха подкрестового яблока) 24,0 м;

Предельная высота объекта капитального строительства (от существующей отметки земли, соответствующей абсолютной отметке 182,37, до верха подкрестового яблока) 24,63 м;

Количество машино-мест 10 шт.;

Суммарная поэтажная площадь здания в габаритах наружных стен 2520,0 м²;

Плотность застройки 4 тыс. м² / га.