

ООО "Инвест Проект Групп"

АРХИТЕКТУРНО-ГРАДОСТРОИТЕЛЬНОЕ РЕШЕНИЕ

Подворье Патриарха Московского и всея Руси, храм пророка Илии в Головино г. Москвы Русской Православной Церкви (Московский Патриархат), расположенного по адресу:
г. Москва, Ленинградское шоссе, владение 39/1.



ЗАКАЗЧИК - религиозная организация
"Финансово-хозяйственное управление Русской Православной Церкви
(Московский Патриархат)"

Москва 2019

ООО "Инвест Проект Групп"

АРХИТЕКТУРНО-ГРАДОСТРОИТЕЛЬНОЕ РЕШЕНИЕ

Подворье Патриарха Московского и всея Руси, храм пророка Илии в Головино г. Москвы Русской Православной Церкви (Московский Патриархат), расположенного по адресу:
г. Москва, Ленинградское шоссе, владение 39/1.

ЗАКАЗЧИК - религиозная организация
"Финансово-хозяйственное управление Русской Православной Церкви
(Московский Патриархат)"

Председатель Финансово-хозяйственного управления
Русской Православной Церкви (Московский Патриархат),
митрополит Вологодский и Кирилловский, Игнатий

" " 2019 г.

Епископ Сергиево-Посадский, Преосвященный
Парамон (Голубка), управляющий Северным
викариатством г. Москвы.

" " 2019 г.

Руководитель рабочей группы Экспертного совета
по церковному искусству, архитектуре и реставрации
Русской Православной Церкви,
протоиерей Андрей Юревич

" " 2019 г.

Настоятель Подворья Патриарха Московского
и всея Руси – храма пророка Илии в Головино г. Москвы,
протоиерей Димитрий Дмитриев

" " 2019 г.

Генеральный директор ООО "Инвест Проект Групп"

Самсуков А. П.

" " 2019 г.

Руководитель авторского коллектива

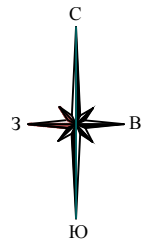
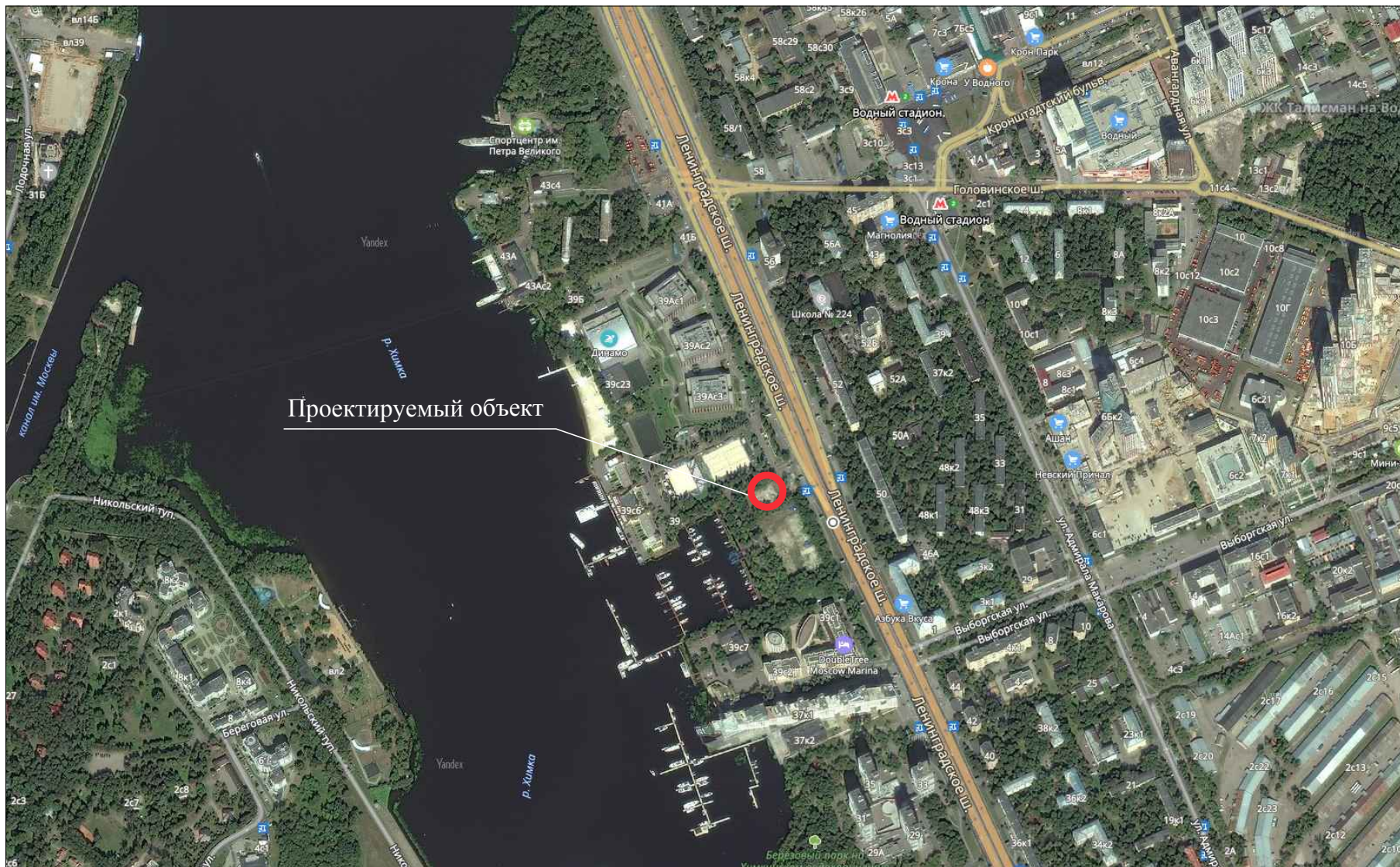
Самсуков А. П.

" " 2019 г.

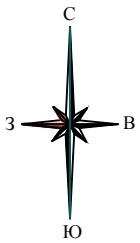
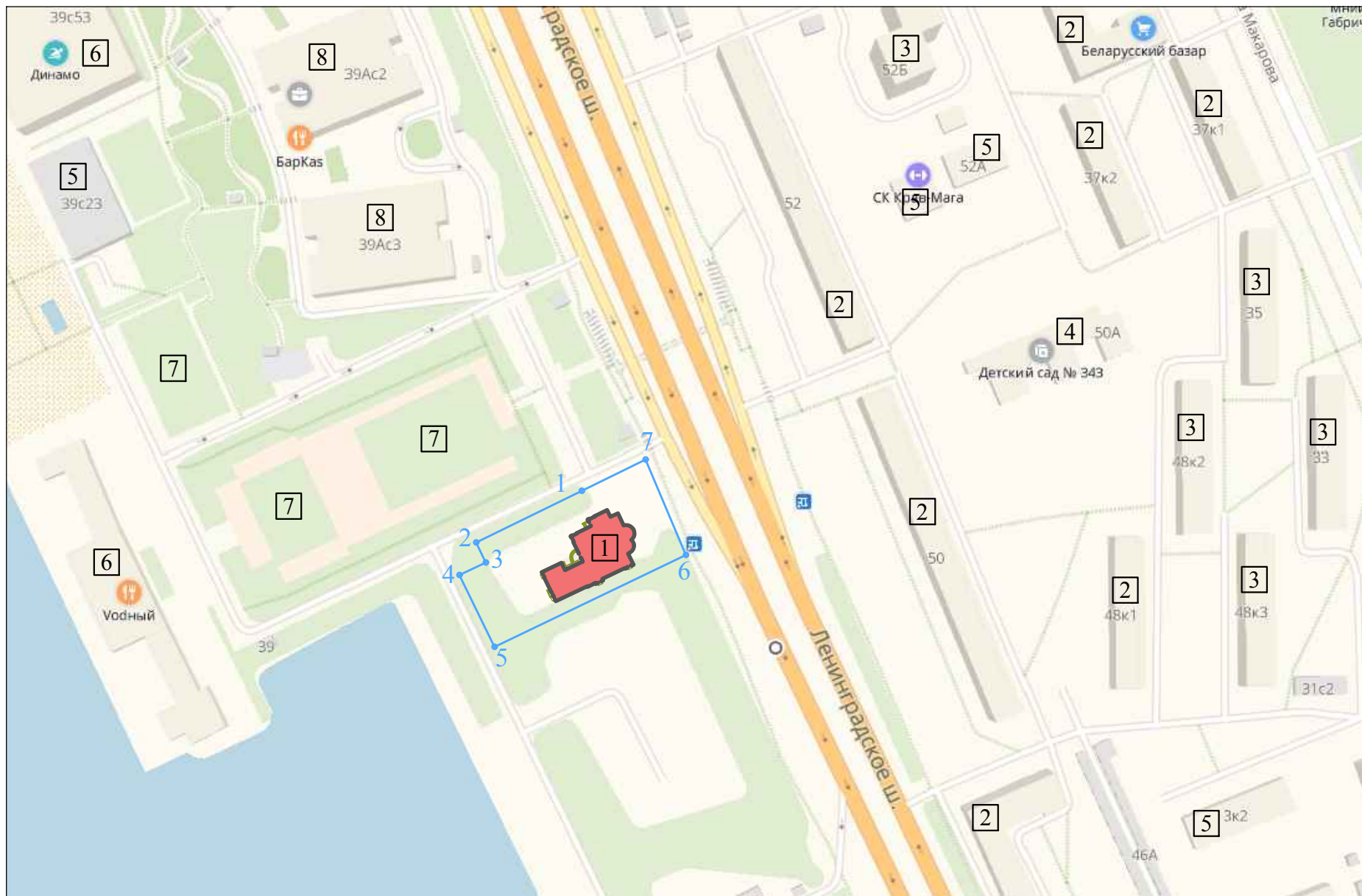
Москва 2019

ПЕРЕЧЕНЬ ЧЕРТЕЖЕЙ

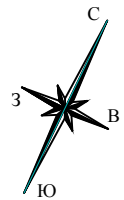
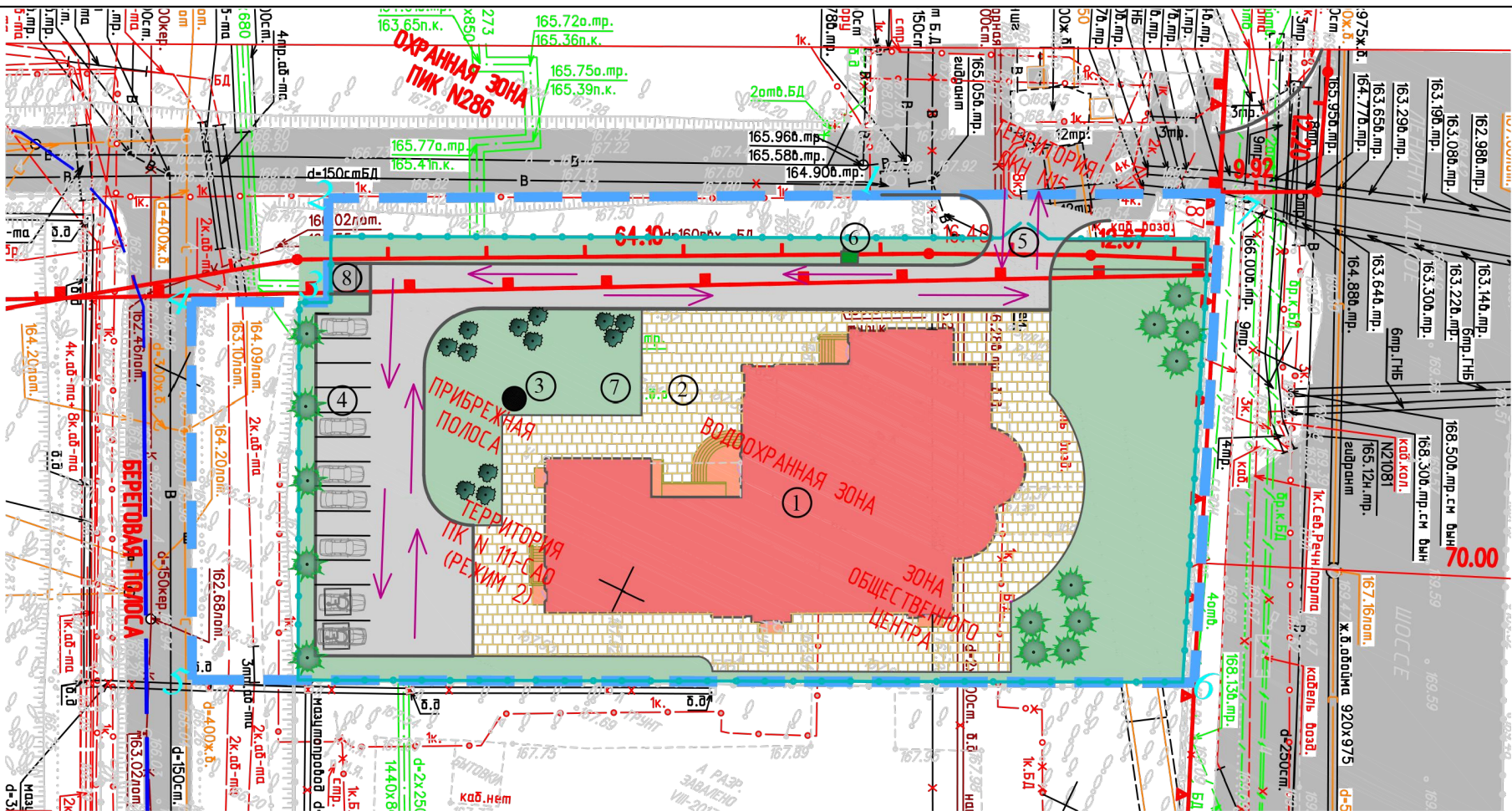
1. Титульный лист.
2. Перечень чертежей.
3. Схема расположения объекта в структуре города.
4. Схема ситуационного плана.
5. Схема планировочной организации земельного участка. На основе масштаба 1:500.
6. Фотофиксация существующего положения 1.
7. Фотомонтаж 1.
8. Фотофиксация существующего положения 2.
9. Фотомонтаж 2.
10. Развертка по улице Ленинградское шоссе.
11. Перспектива 1.
12. Перспектива 2.
13. Перспектива 3.
14. Перспектива 4.
15. Перспектива 5.
16. Перспектива 6.
17. Схема фасада в осях Л-А. На основе масштаба 1:200.
18. Схема фасада в осях 1-12. На основе масштаба 1:200.
19. Схема фасада в осях А-Л. На основе масштаба 1:200.
20. Схема фасада в осях 12-1. На основе масштаба 1:200.
21. Схемы фрагментов фасадов храма. На основе масштаба 1:50.
22. Сечения по фрагментам фасадов храма. На основе масштаба 1:20.
23. Схема плана первого этажа. На основе масштаба 1:200.
24. Схема плана второго этажа. На основе масштаба 1:200.
25. Схемы планов подвального этажа и яруса звона. На основе масштаба 1:200.
26. Схема плана кровли. На основе масштаба 1:200.
27. Схема разреза 1-1. На основе масштаба 1:200.
28. Схема разреза 2-2. На основе масштаба 1:200.
29. Пояснительная записка.
30. Пояснительная записка. ТЭП.
31. Визуализация интерьера 1.
32. Визуализация интерьера 2.
33. Визуализация интерьера 3.
34. Визуализация интерьера 4.
35. Визуализация интерьера 5.
36. Визуализация интерьера 6.
37. Визуализация интерьера 7.
38. Визуализация интерьера 8.
39. Визуализация интерьера 9.
40. Визуализация интерьера 10.



г. Москва, Ленинградское шоссе, владение 39/1	Схема расположения объекта в структуре города.	Арх. Радин А.А., Кортунова И.В.	ООО "Инвест Проект Групп"	3
---	--	---------------------------------	---------------------------	---



- | | | | | | |
|--|---|--|---------------------------------|--|----------------------|
| | Граница участка по ГПЗУ. | | Жилые здания. | | Водный стадион. |
| | Проектируемый храм. | | Общеобразовательные учреждения. | | Спортивные площадки. |
| | Жилые здания с административными помещениями. | | Административное здание. | | Бизнес-центр. |



Условные обозначения:

- Проектируемое здание
- Существующие проезды
- Проектируемые проезды
- Проектируемые тротуар, с возможностью проезда
- Проектируемое озеленение
- Проектируемое ограждение
- Граница участка по ППЗУ
- Движение пожарных машин
- 1 Номер по экспликации
- ♿ Стояночные места для ММГН

Экспликация зданий и сооружений

Номер на плане	Наименование	Примечание
1	Храм	Проектир.
2	Площадка уличных мероприятий	
3	Поклонный крест	Проектир.
4	Стоянка на 13 м/мест, в том числе 2 м/места для ММГН	Проектир.
5	Въезд-выезд на территорию	Проектир.
6	Сухой колодец	Проектир.
7	Клумба	Проектир.
8	Площадка для контейнеров ТБО	Проектир.



г. Москва, Ленинградское шоссе, владение 39/1

Фотофиксация существующего положения 1.

Арх. Радин А.А., Коргунова И.В.

ООО "Инвест
Проект Групп"

6



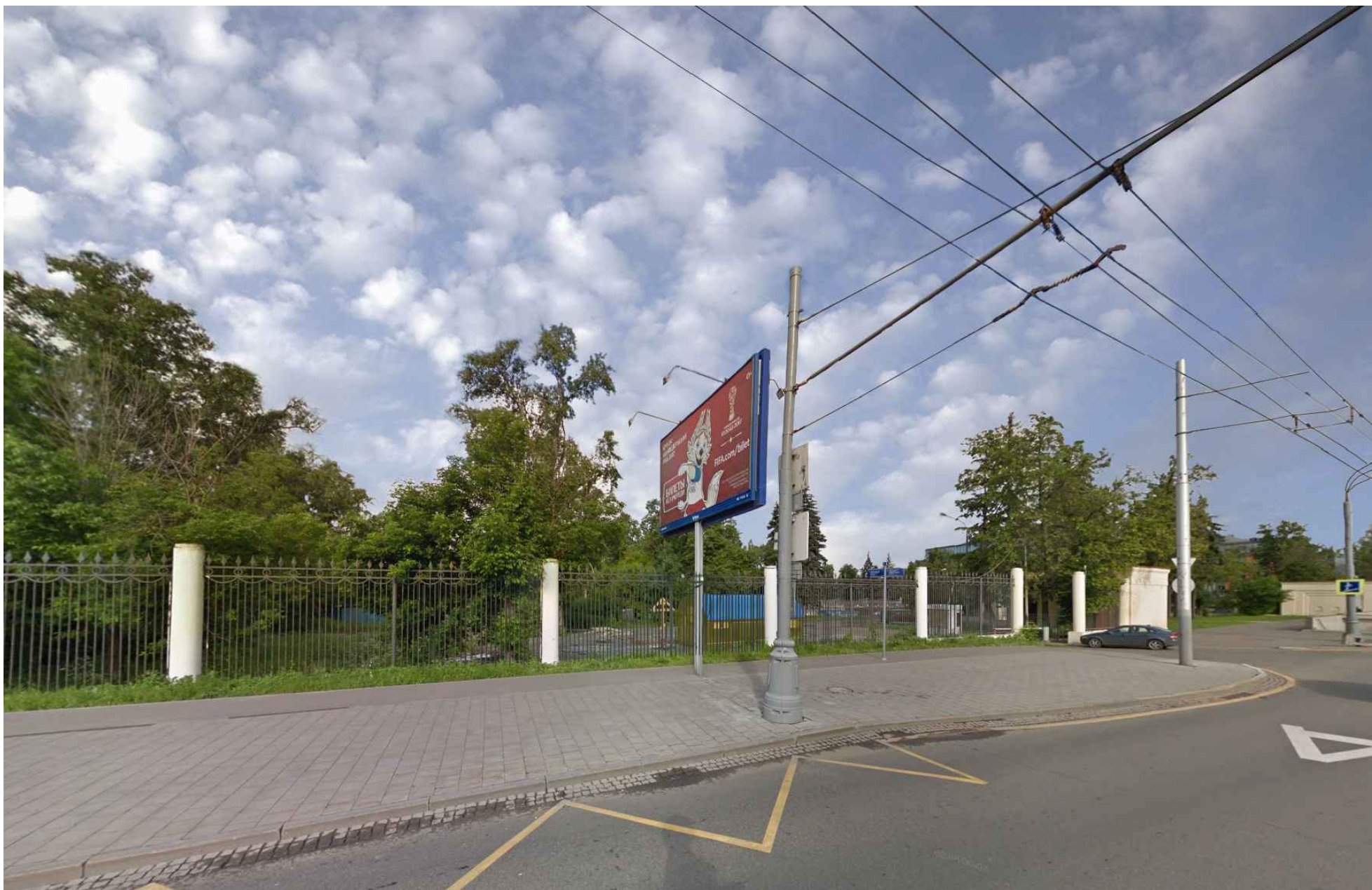
г. Москва, Ленинградское шоссе, владение 39/1

Фотомонтаж 1.

Арх. Радин А.А., Коргунова И.В.

ООО "Инвест
Проект Групп"

7



г. Москва, Ленинградское шоссе, владение 39/1

Фотофиксация существующего положения 2.

Арх. Радин А.А., Коргунова И.В.

ООО "Инвест
Проект Групп"

8



г. Москва, Ленинградское шоссе, владение 39/1

Фотомонтаж 2.

Арх. Радин А.А., Коргунова И.В.

ООО "Инвест
Проект Групп"

9





г. Москва, Ленинградское шоссе, владение 39/1

Перспектива 1.

Арх. Радин А.А., Коргунова И.В.

ООО "Инвест
Проект Групп"

11



г. Москва, Ленинградское шоссе, владение 39/1

Перспектива 1.

Арх. Радин А.А., Коргунова И.В.

ООО "Инвест
Проект Групп"

12



г. Москва, Ленинградское шоссе, владение 39/1

Перспектива 1.

Арх. Радин А.А., Коргунова И.В.

ООО "Инвест
Проект Групп"

13



г. Москва, Ленинградское шоссе, владение 39/1

Перспектива 1.

Арх. Радин А.А., Коргунова И.В.

ООО " Инвест
Проект Групп"

14



г. Москва, Ленинградское шоссе, владение 39/1

Перспектива 1.

Арх. Радин А.А., Коргунова И.В.

ООО "Инвест
Проект Групп"

15



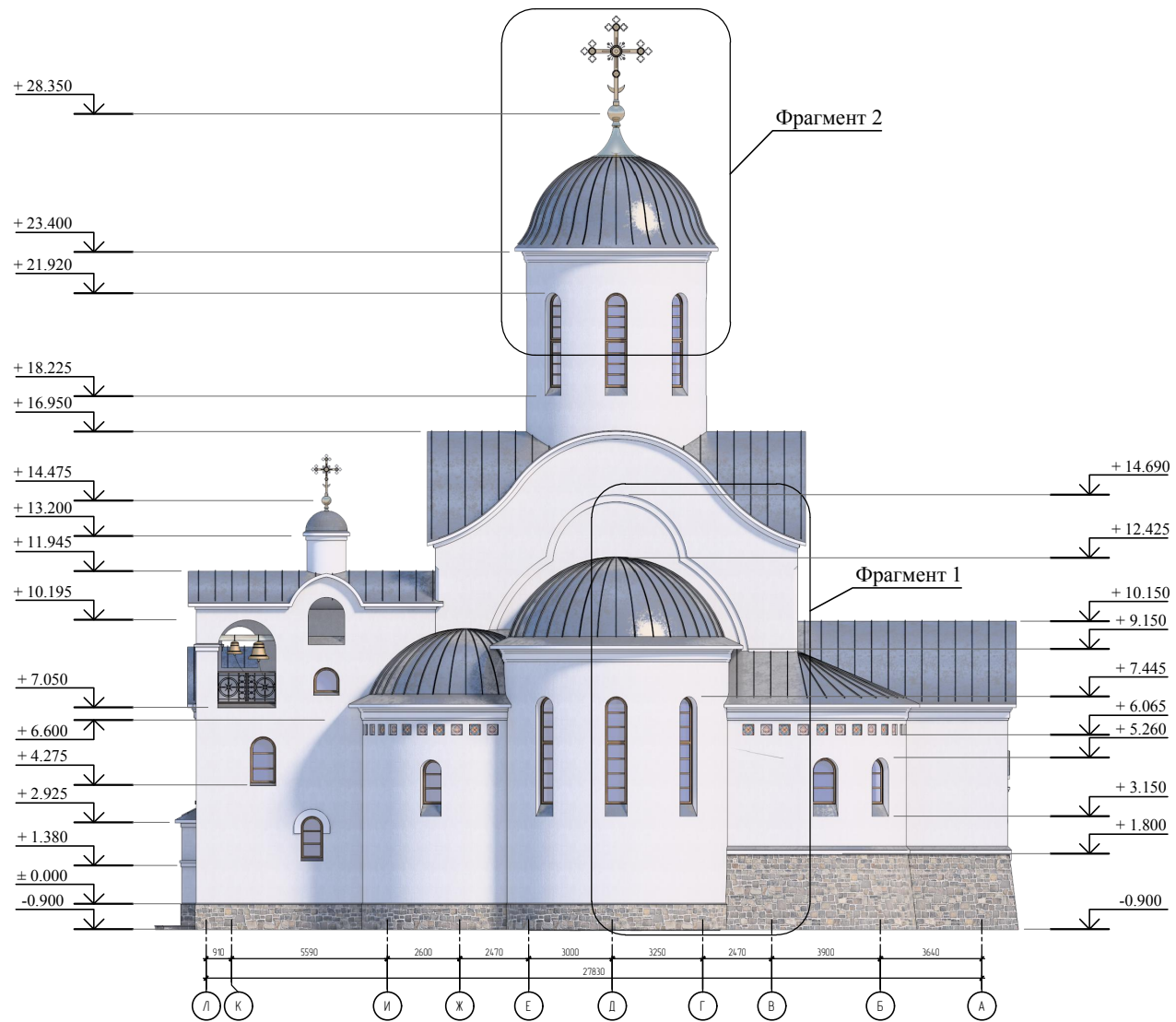
г. Москва, Ленинградское шоссе, владение 39/1







Перспектива 1.

Арх. Радин А.А., Коргунова И.В.








ООО "Инвест
Проект Групп"

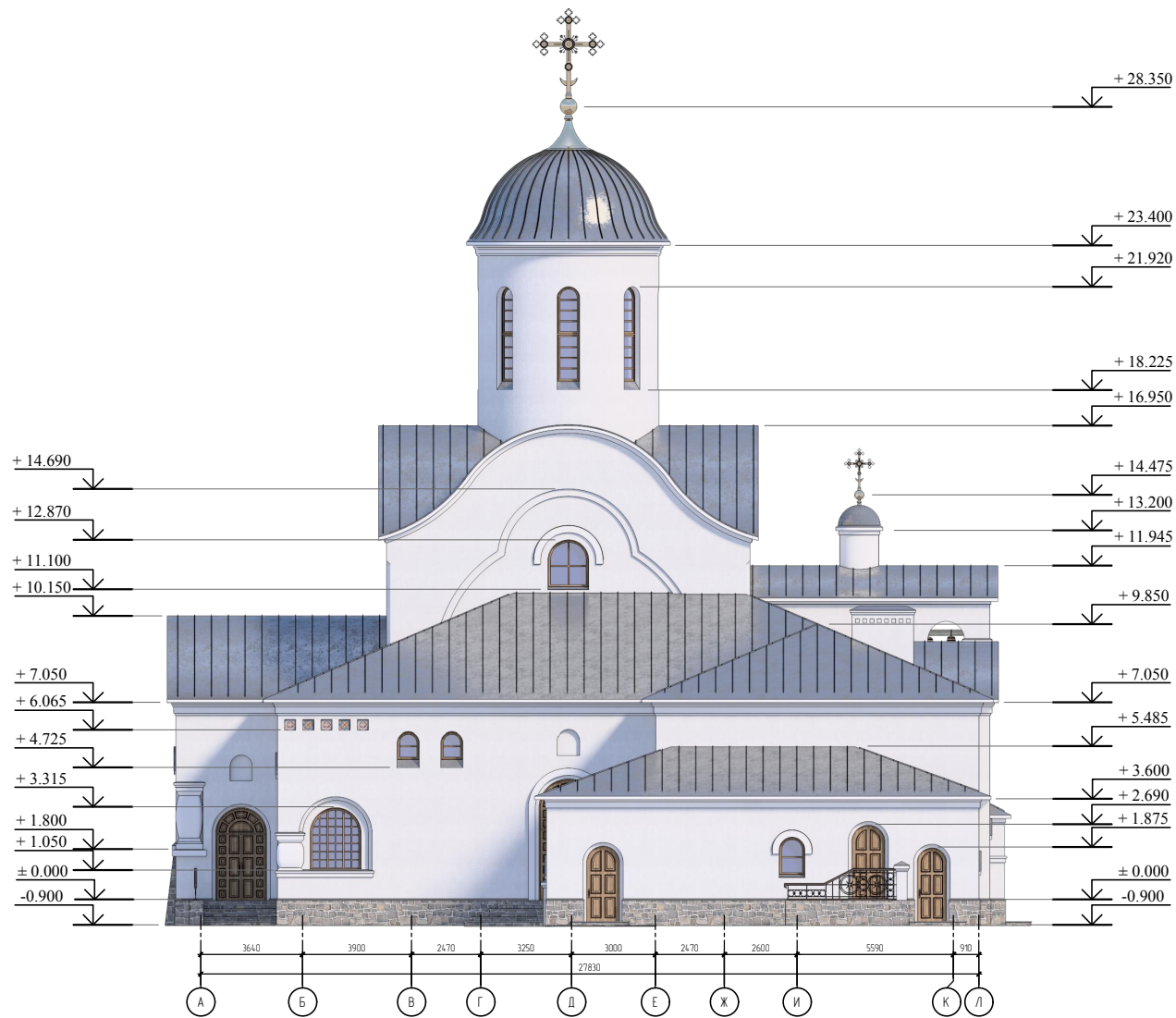
16



- | | | | |
|--|---|--|---|
|  Стены: штукатурка, окраска (цвет белый). |  Изразцы керамические, глазурованные. |  Подшивка свесов кровли: кровельная сталь (цвет белый). |  Заполнение оконных проемов: дерево (цвет "золотистый дуб"). |
|  Цоколь: булыжник округлый (серо-коричневый). |  Кровля фальцевая: кровельная сталь с полимерным покрытием RR 023 (серебристый). |  Завершение купола: нержавеющая сталь с нитрид-титановым покрытием (цвет золото). |  Заполнение дверных проемов: дерево (цвет "золотистый дуб"). |



- | | | | |
|--|---|--|---|
|  Стены: штукатурка, окраска (цвет белый). |  Изразцы керамические, глазурованные. |  Подшивка свесов кровли: кровельная сталь (цвет белый). |  Заполнение оконных проемов: дерево (цвет "золотистый дуб"). |
|  Цоколь: булыжник округлый (серо-коричневый). |  Кровля фальцевая: кровельная сталь с полимерным покрытием RR 023 (серебристый). |  Завершение купола: нержавеющая сталь с нитрид-титановым покрытием (цвет золото). |  Заполнение дверных проемов: дерево (цвет "золотистый дуб"). |



Стены: штукатурка, окраска (цвет белый).



Изразцы керамические, глазурованные.



Подшивка свесов кровли: кровельная сталь (цвет белый).



Заполнение оконных проемов: дерево (цвет "золотистый дуб").



Цоколь: булыжник округлый (серо-коричневый).



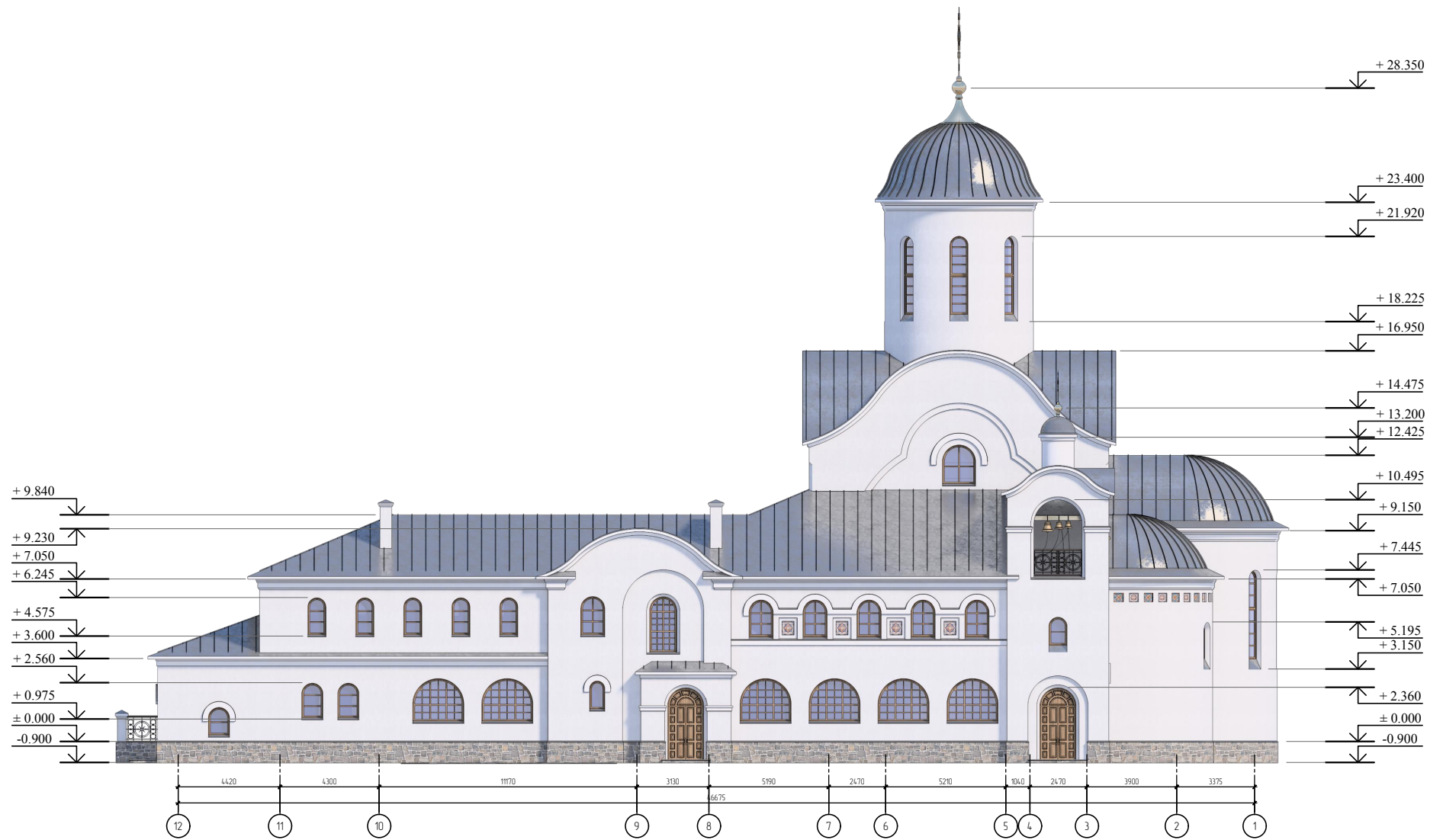
Кровля фальцевая: кровельная сталь с полимерным покрытием RR 023 (серебристый).



Завершение купола: нержавеющая сталь с нитрид-титановым покрытием (цвет золото).



Заполнение дверных проемов: дерево (цвет "золотистый дуб").





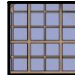


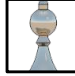

- | | | | |
|--|---|--|---|
|  Стены: штукатурка, окраска (цвет белый). |  Изразцы керамические, глазурованные. |  Подшивка свесов кровли: кровельная сталь (цвет белый). |  Заполнение оконных проемов: дерево (цвет "золотистый дуб"). |
|  Цоколь: булыжник округлый (серо-коричневый). |  Кровля фальцевая: кровельная сталь с полимерным покрытием RR 023 (серебристый). |  Завершение купола: нержавеющая сталь с нитрид-титановым покрытием (цвет золото). |  Заполнение дверных проемов: дерево (цвет "золотистый дуб"). |

Схема фрагмента 1.

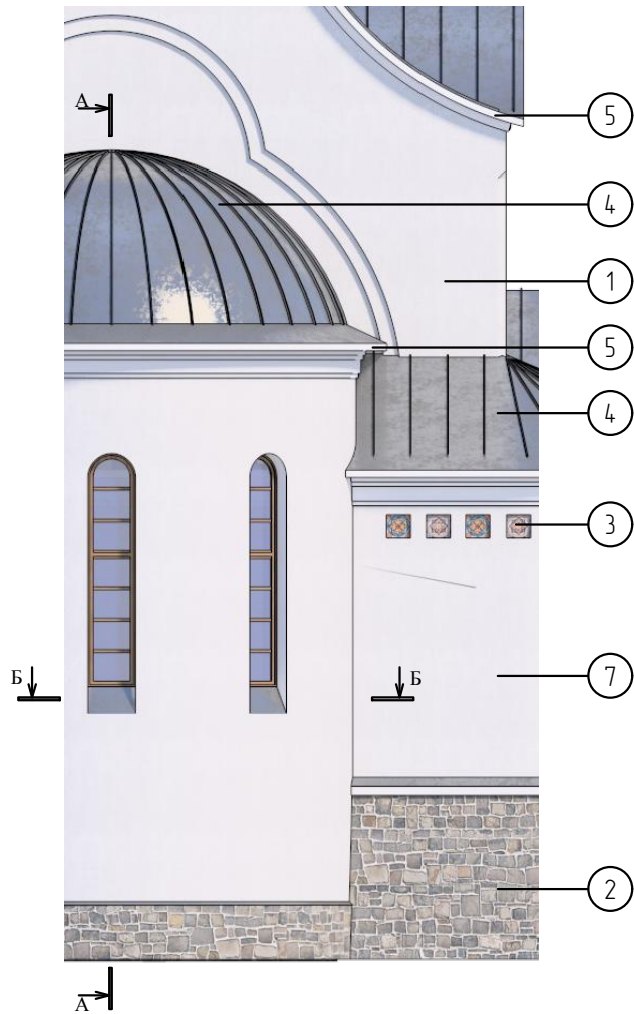
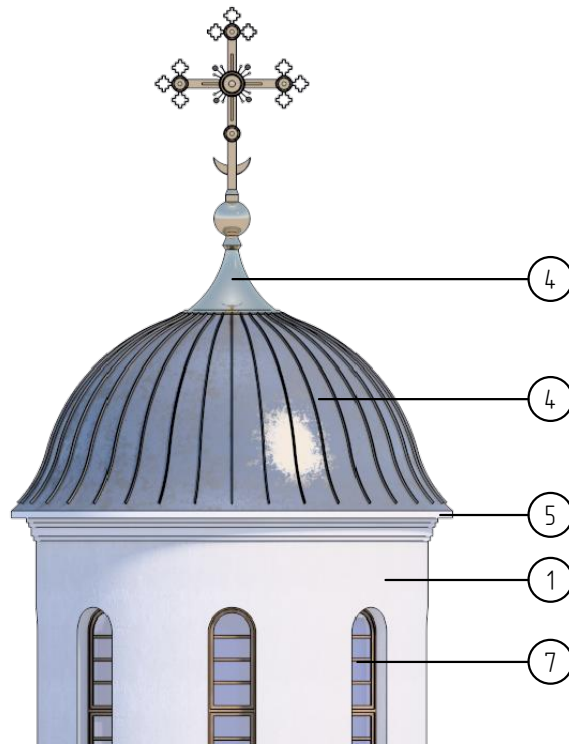


Схема фрагмента 2.



- 1

 Стены: штукатурка, окраска (цвет белый).
- 2

 Цоколь: булыжник округлый (серо-коричневый)
- 3

 Изразцы керамические, глазурованные.
- 4

 Кровля фальцевая: кровельная сталь с полимерным покрытием RR 023 (серебристый).
- 5

 Подшивка свесов кровли: кровельная сталь (цвет белый).
- 6

 Завершение купола: нержавеющая сталь с нитрид-титановым покрытием (цвет золото)
- 7

 Заполнение оконных проемов: дерево (цвет "золотистый дуб")
- 8

 Заполнение дверных проемов: дерево (цвет "золотистый дуб")

Схема сечения А-А.

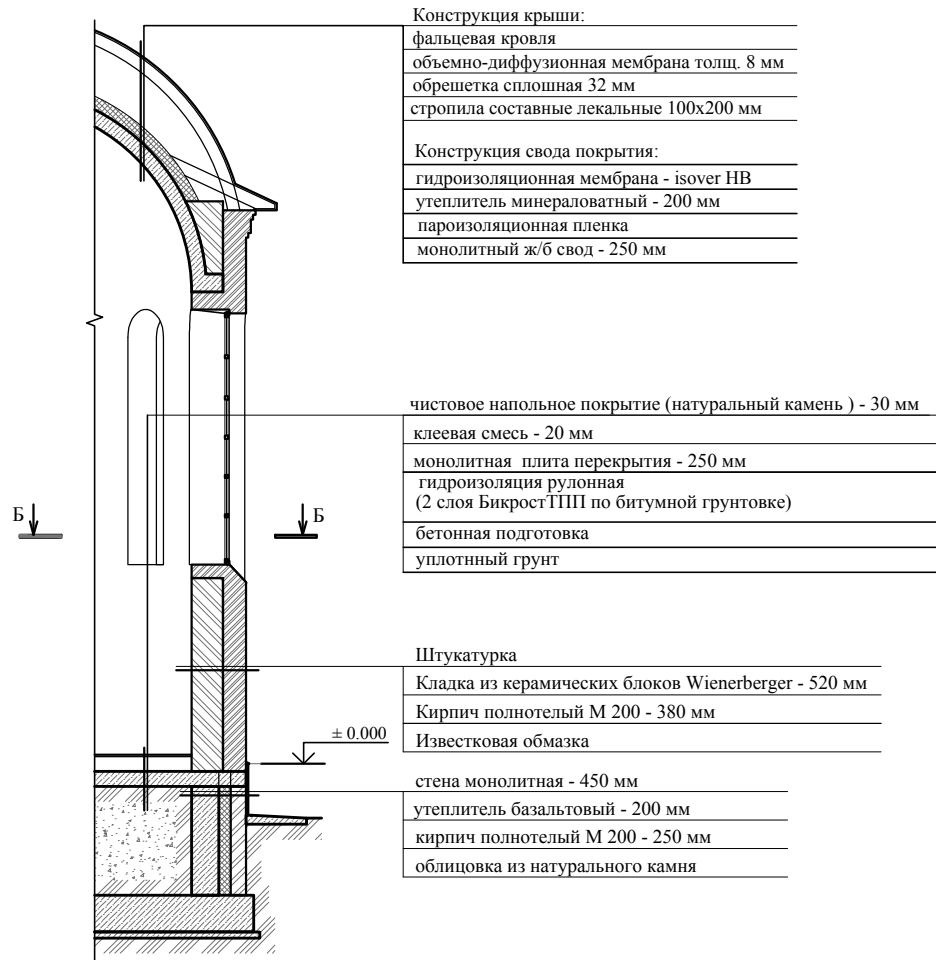
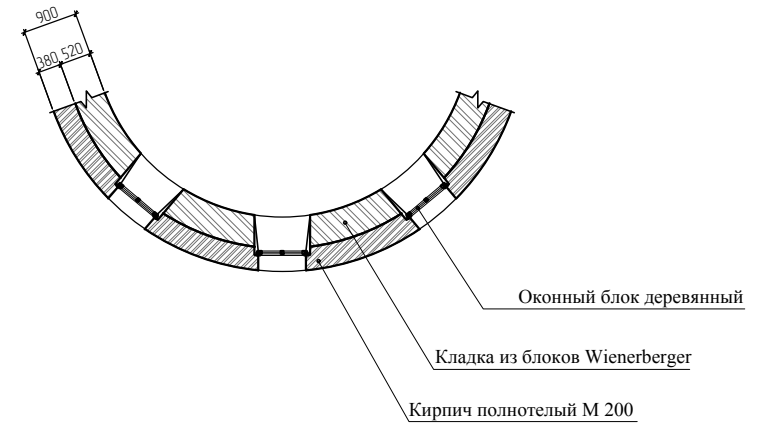




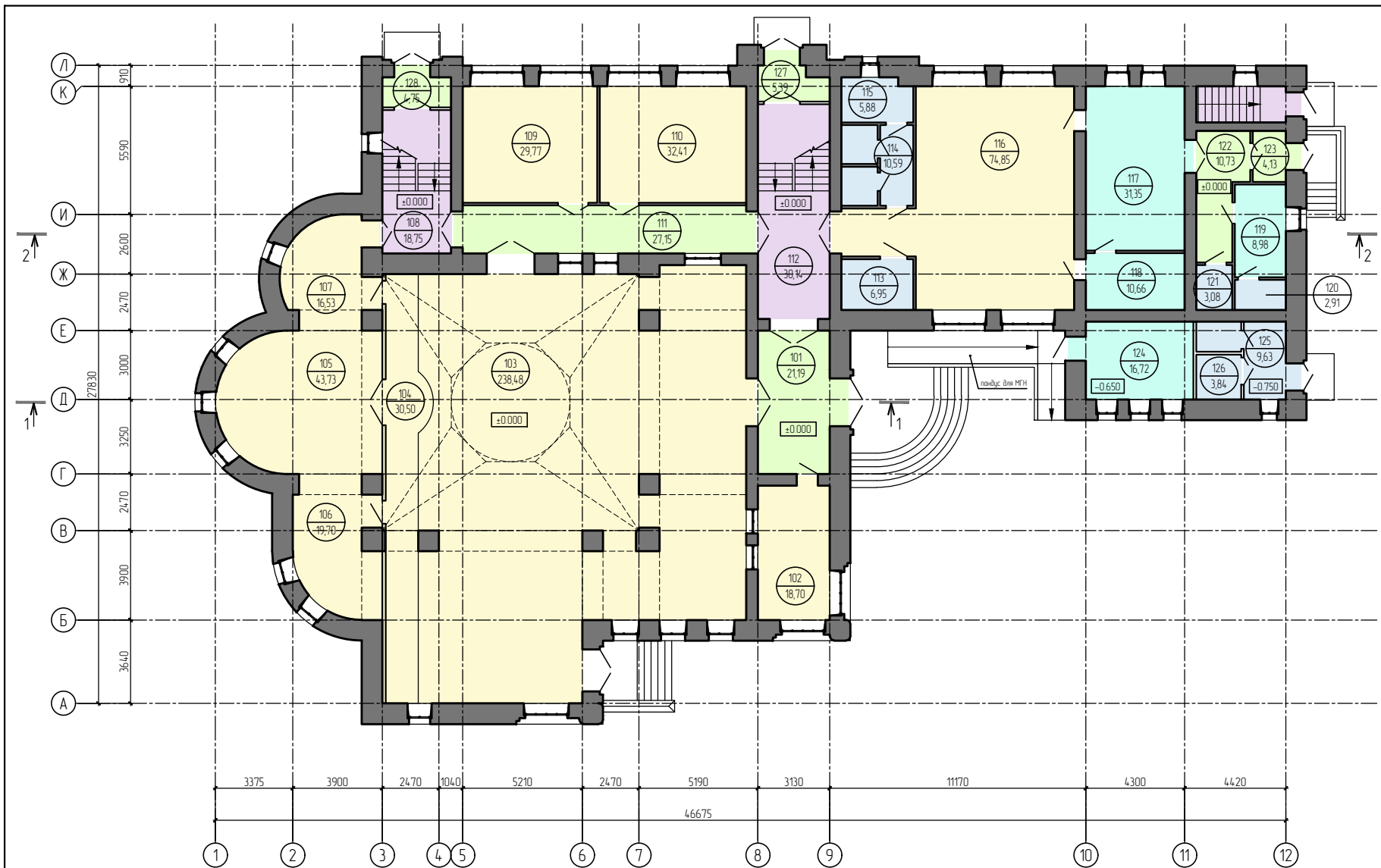


Схема сечения Б-Б.



Условные обозначения

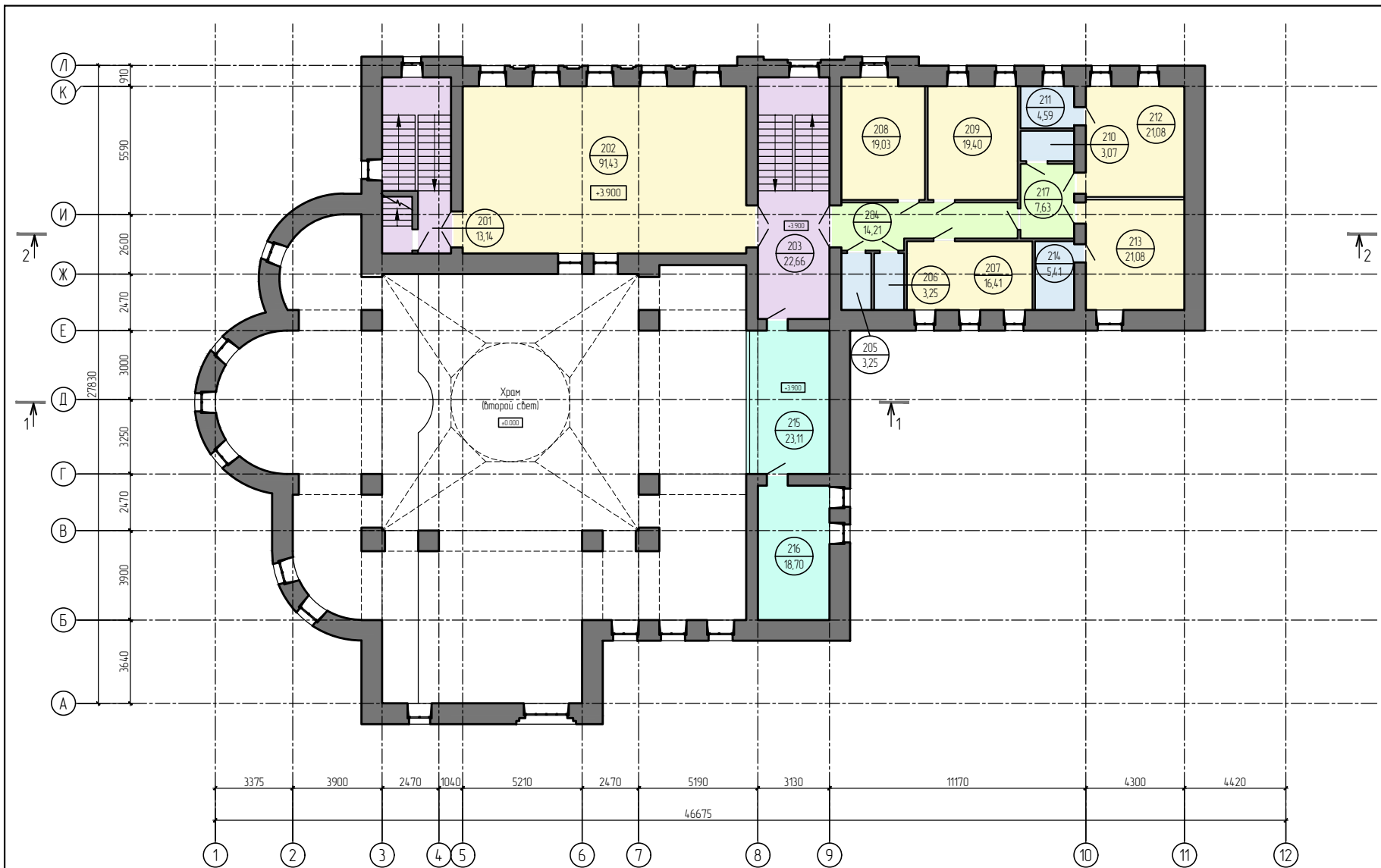
-  Кирпичная кладка
-  Кладка из блоков Wienerberger Por Otherm
-  Утеплитель
-  Монолитные стены и перекрытия



Экспликация помещений первого этажа.

Марка, поз	Наименование	Площадь, м кв.	Марка, поз	Наименование	Площадь, м кв.	Марка, поз	Наименование	Площадь, м кв.	Марка, поз	Наименование	Площадь, м кв.
101	Прилбор	21,19	109	Кабинет работы с населением	29,77	117	Догодочная	31,35	125	Сан. узел	9,63
102	Свечная и шконная лавка	18,17	110	Кабинет работы с населением	32,41	118	Моечная	10,66	126	Сан. узел для ММГН	3,84
103	Храм	238,48	111	Коридор	27,15	119	Помещение персонала	8,98	127	Тамбур	5,39
104	Салля	30,50	112	Лестничная клетка	30,14	120	Душ	2,91	128	Тамбур	4,75
105	Алтарь	43,73	113	Сан. узел для ММГН	6,95	121	Сан. узел	3,08			
106	Ризная	19,70	114	Сан. узел	10,59	122	Коридор	10,73			
107	Паномарная	16,53	115	Помещение уборочного инвентаря	5,88	123	Тамбур	4,13			
108	Лестничная клетка	18,75	116	Обеденный зал (трапезная)	74,85	124	Помещение охраны	16,72			

Общая площадь первого этажа - 803,45 кв. м.
Площадь помещений первого этажа - 688,07 кв. м.

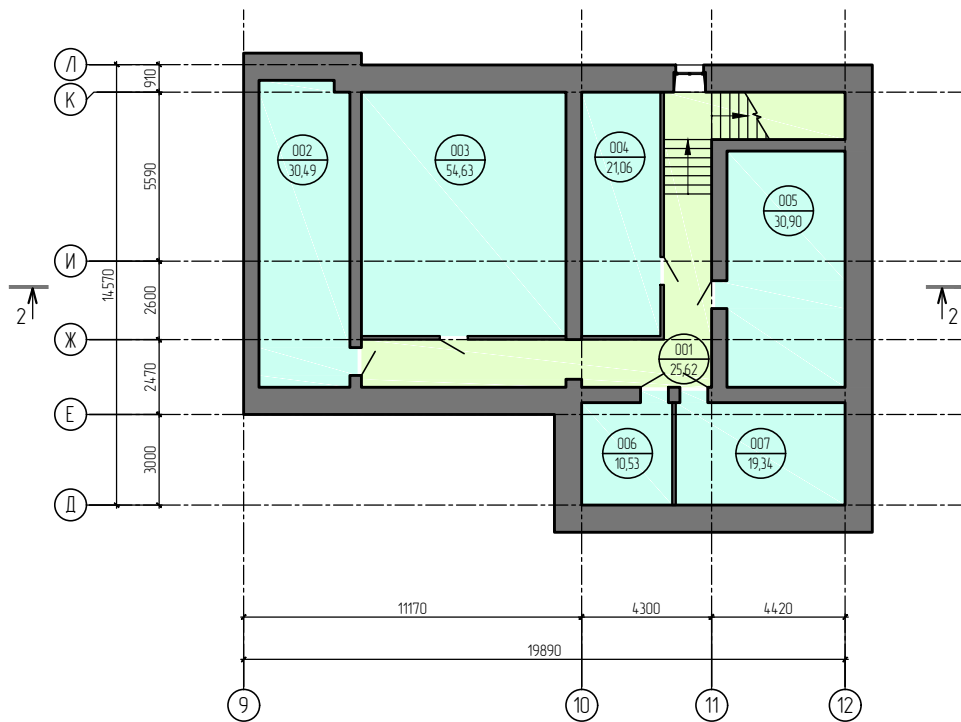


Экспликация помещений второго этажа.

Марка, поз	Наименование	Площадь, м кв	Марка, поз	Наименование	Площадь, м кв
201	Лестничная клетка	8,88	209	Кабинет	19,40
202	Конференц-зал	91,43	210	Помещение уборочного инвентаря	3,07
203	Лестничная клетка	22,66	211	Сан. узел	4,59
204	Коридор	14,21	212	Комната отдыха	21,08
205	Сан. узел	3,25	213	Комната отдыха	21,08
206	Сан. узел	3,25	214	Сан. узел	5,41
207	Кабинет	16,41	215	Клирос	23,11
208	Кабинет	19,03	216	Подсобное помещение	18,70
			217	Холл	7,63

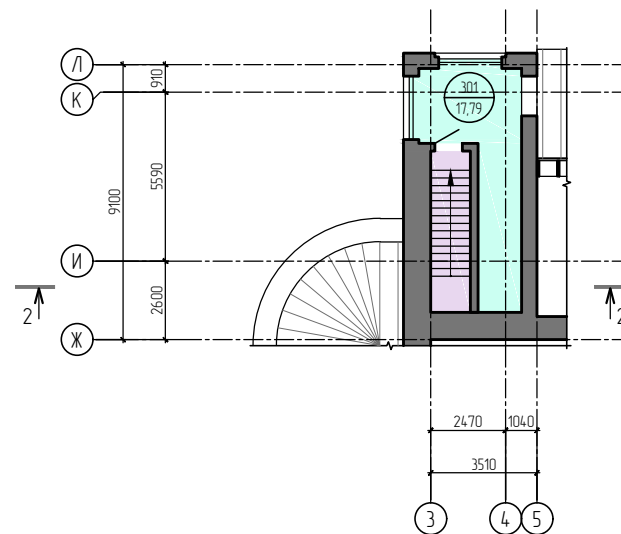
Общая площадь второго этажа - 329,78 кв. м.
 Площадь помещений второго этажа - 271,65 кв. м.

Схема плана подвального этажа.



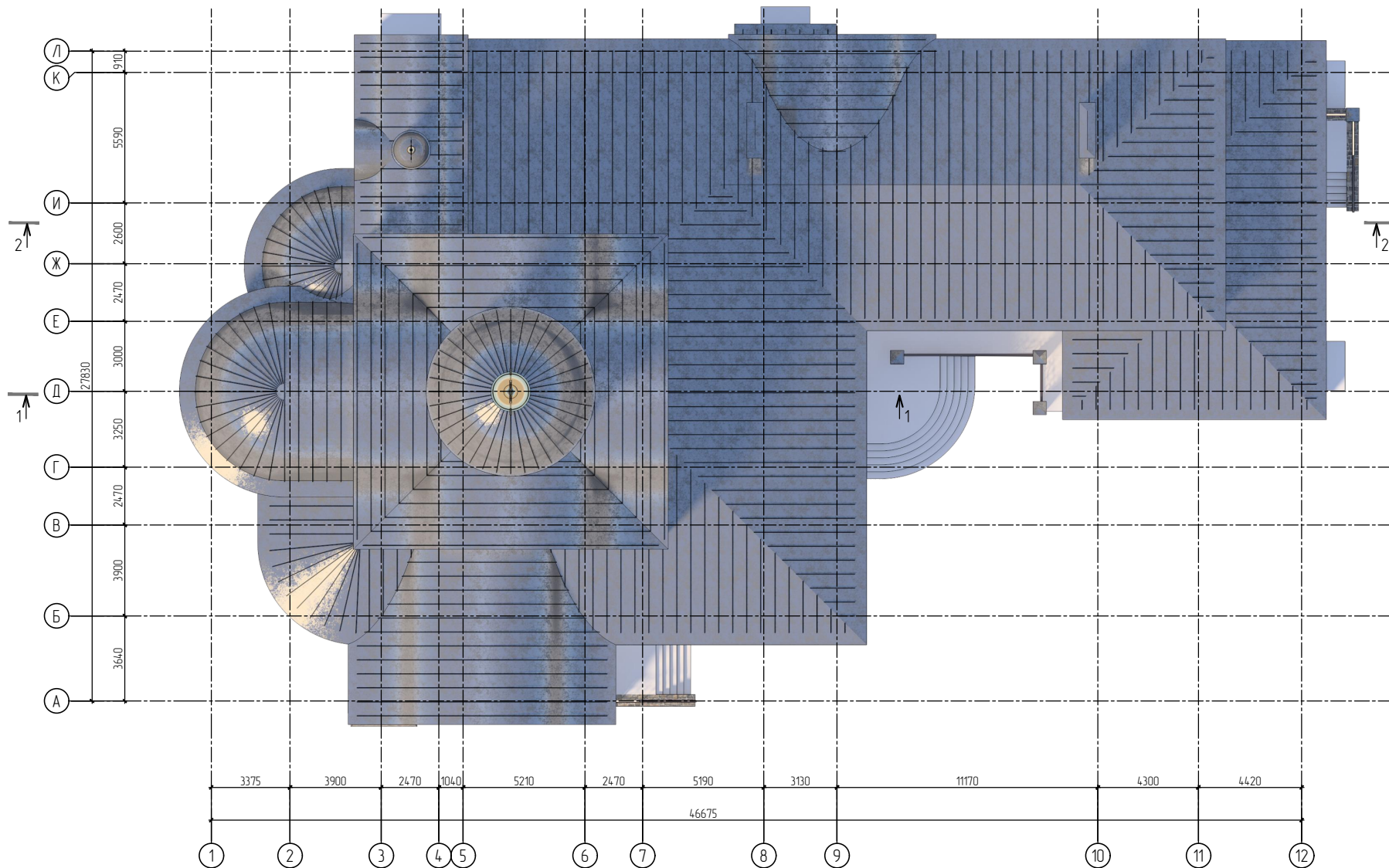
Общая площадь подвального этажа - 224,12 кв. м.
Площадь помещений подвального этажа - 192,57 кв. м.

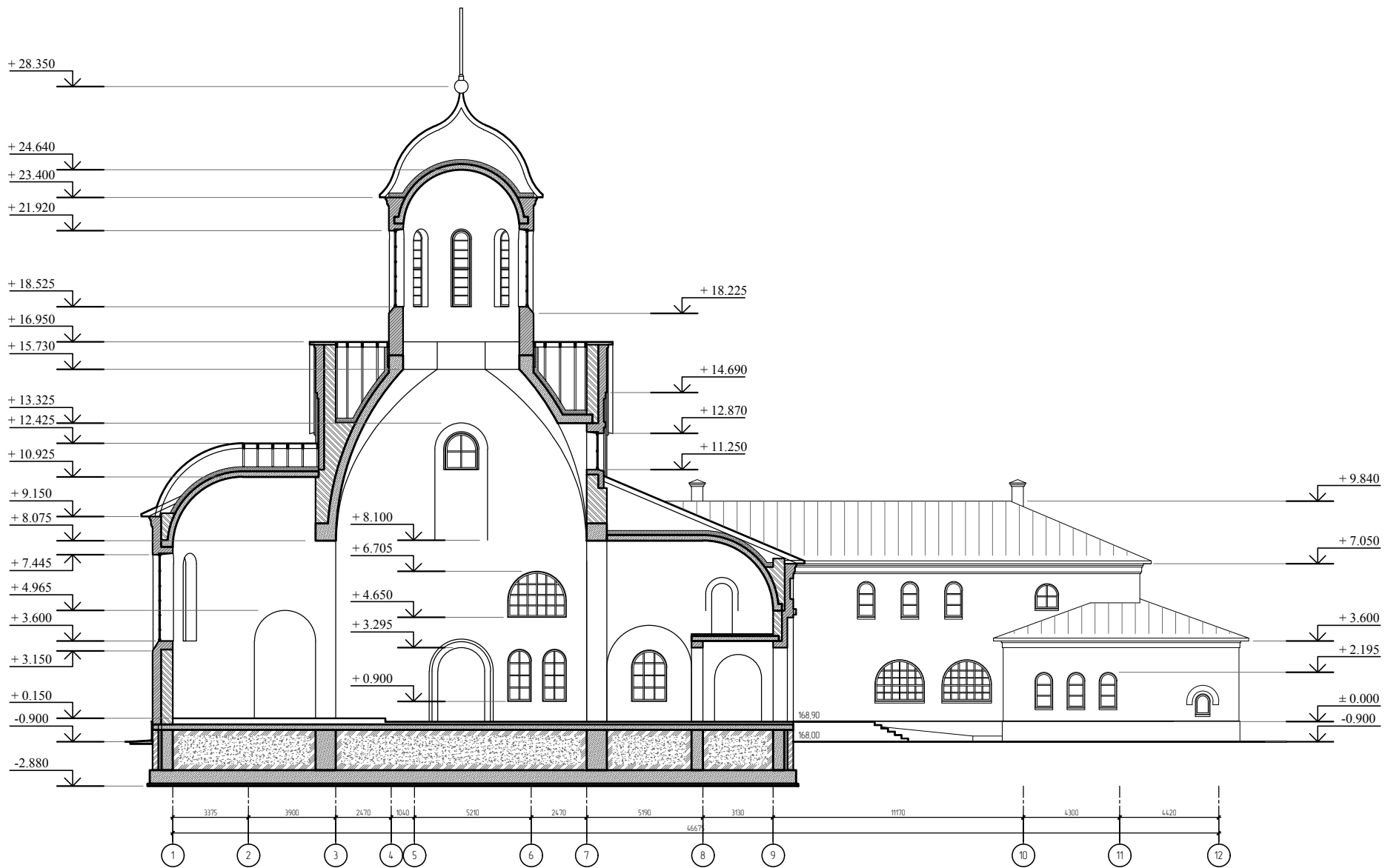
Схема плана яруса звона.

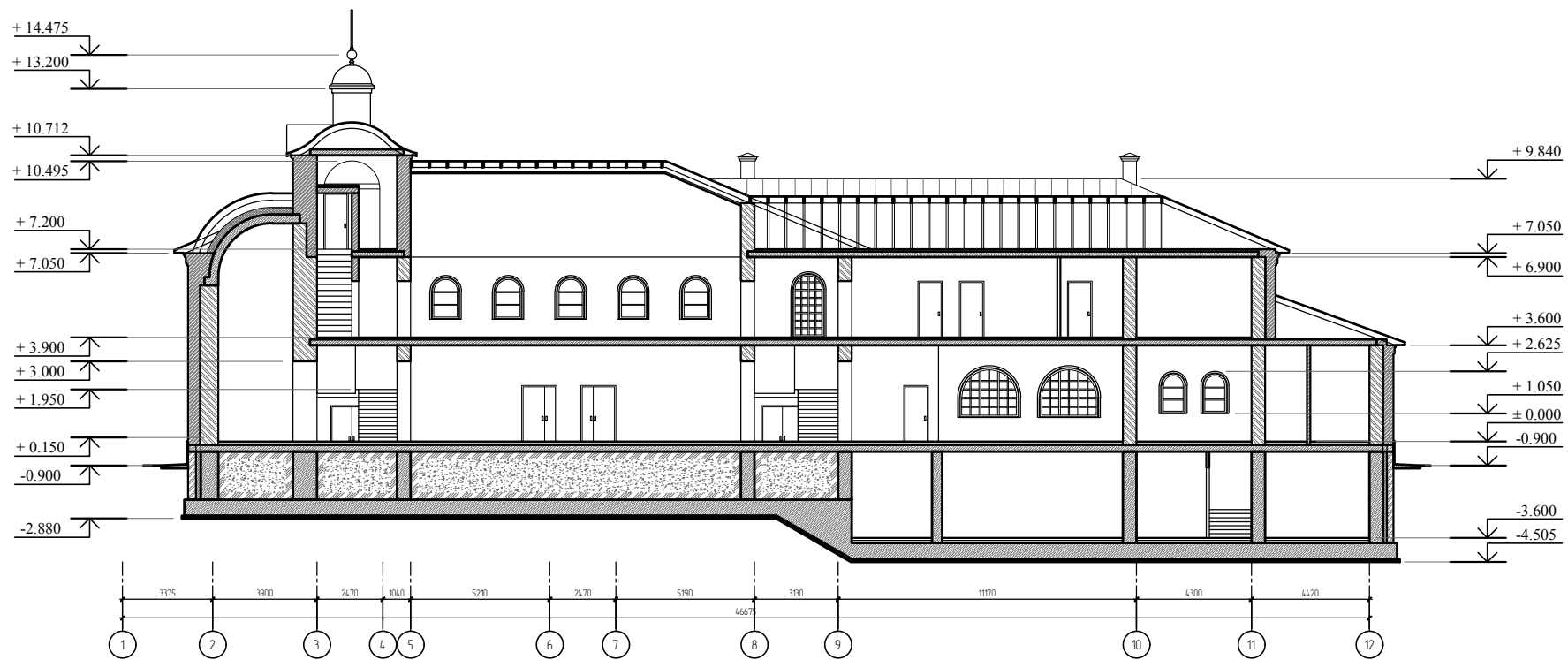


Экспликация помещений.

Марка, поз.	Наименование	Площадь, м кв.
001	Коридор	25,62
002	Подсобное помещение	30,49
003	Подсобное помещение	54,63
004	Подсобное помещение	21,06
005	ИТП	30,90
006	ВРУ	10,53
007	УВВ	19,34
301	Ярус звона	17,79







Пояснительная записка.

1. Данные о заключениях (согласованиях) ранее полученных по результатам рассмотрения материалов архитектурно-градостроительного решения объекта капитального строительства:

Материал предоставляется впервые.

2. Номер градостроительного плана земельного участка:

Участок №1 с кадастровым номером 77:09:0001005:3951. Площадь участка 4913 кв.м. Градостроительный план №RU 77 11 8000-034270 выданный комитетом по архитектуре и градостроительству города Москвы. 27.10.2017 г.

3. Характеристика архитектурно-градостроительного решения объекта капитального строительства:

Проектируемый объект расположен в границах разрешенной застройки в соответствии с утвержденным градостроительным планом и находится в центре отведенного участка. Храм располагается восточным фасадом к Ленинградскому шоссе. По своей объемно планировочной структуре здание объединяет в одном объеме храм и комплекс приходских помещений. Объемная композиция здания асимметричная. Планировочная структура формируется функциональным зонированием групп помещений. Храмовый объем, состоящий из молельного зала, алтаря с ризной и пономарной является центром композиции. С западной и южной сторон к храмовой части примыкает блок приходских помещений. Приходские помещения расположены на двух этажах. Две лестничные клетки расположены перпендикулярно южному фасаду. На первом этаже помещения связаны между собой коридором, расположенным с южной стороны от молельного зала. На первом этаже в отдельном блоке расположены трапезная с доготовочной и подсобными помещениями. Вдоль коридора располагаются помещения для работы с населением. На втором этаже размещается универсальный конференц-залл, кабинеты и комнаты отдыха. В западной части молельного зала размещается балкон хора, расположенный в одном уровне с помещениями второго этажа. Вход на балкон хора осуществляется с лестничной клетки, расположенной южнее главного входа в храм. Главный вход в храм предусмотрен с западной стороны. Вход оборудован пандусом для доступа маломобильных групп населения. В стороне от основного входа в западной части здания расположены общественные санузлы со входом с улицы и помещение охраны. В подвальном этаже размещаются технические и подсобные помещения. Вход в подвал предусмотрен с западного фасада.

Храм расположен на первом этаже здания. Пространство храмовой части представляет собой высокий четверик, перекрытый сомкнутым лотковым сводом с распалубками над оконными проемами. Свод завершается световым барабаном, увенчанным главкой с крестом. С восточной стороны к храмовой части примыкают апсиды алтаря, полуциркульные в плане, перекрытые конхообразными сводами. К центральному объему храмовой части примыкают пониженные объемы, перекрываемые цилиндрическими и коробовыми сводами. Обособленных эвакуационных выходов из молельного зала ведущих непосредственно на улицу два. Третий выход ведет в коридор помещений первого этажа, ведущий на улицу через лестничную клетку. Из помещений алтаря предусмотрен выход на улицу через лестничную клетку, расположенную в юго-восточной части здания. По этой же лестничной клетке предусмотрен выход на ярус звонницы.

Круговой обход для крестного хода вокруг храма осуществляется в пределах границы отвода. Подъезд пожарной техники осуществляется к зданиям в пределах границ участка. Ограждение территории в виде кованых секций между бетонных столбов со стороны Ленинградского шоссе, и с металлическими столбами по южной и западной сторонам участка. Главный вход на территорию организован со юго восточной стороны, с существующего проезда.

Архитектурный образ здания обусловлен переработкой традиционных храмовых форм с целью максимального раскрытия композиционных возможностей культового здания на данном участке. Восточный фасад является наиболее значимым в данной градостроительной ситуации. На восточный фасад выносятся звонница, которая получает при этом удобную функциональную связь с алтарной частью и лестничной клеткой. Восточный фасад формируется из разновысоких алтарных апсид и объема пономарной. Около главного входа в храм формируется курданерное пространство, ограниченное более низкими объемами приходской части здания.

4. Сведения о применяемых материалах:

Фундаменты : плита монолитная железобетонная.

Стены подвального этажа:

несущая часть - монолитный железобетон;

утепление в подземной части - экструзионные пенополистирольные плиты, утепление в надземной части - жесткие базальтовые плиты.

лицевая кладка - полнотелый керамический кирпич пластического формования марки 200/100 ГОСТ 530-2012 на сложном растворе марки 100.

облицовка цоколя- пиленый натуральный камень.

Стены первого и второго этажа:

несущая часть - керамический кирпич пластического формования марки 200/100 ГОСТ 530-2012 в комбинации с крупноформатными поризованными керамическими блоками. Толщина наружных стен 770- 900 мм. Лицевая отделка - известковая обмазка по кирпичной кладке.

Своды покрытия храма: монолитный железобетон.

Межэтажные перекрытия подвального и первого этажа, балкона хоров и яруса звона: монолитный железобетон.

Стропильные конструкции: металлические и деревянные.

Кровля: фальцевая, кровельная сталь с полимерным покрытием.

Завершения куполов и кресты: нержавеющая сталь покрытая нитрид-титановым сплавом.

5. Расчет необходимого количества машино-мест:

Расчет необходимого количества парковочных мест произведен согласно таблице Приложения Ж СП 42.13330.2016 Градостроительство. Планировка и застройка городских и сельских поселений. Количество одновременных посетителей храма составит 130 человек.

Таким образом, минимальное количество парковочных мест должно быть не менее 1 на 10 посетителей

$130/10=13$ м/мест. Из них не менее 1 м/места для МГН.

Проектом предусмотрено расположение в границах участка 13 м/мест из них 2 для МГН. Для дополнительной временной парковки легкового транспорта используются парковочные места на прилегающей территории.

6. Техничко-экономические показатели объекта:

- площадь участка - 4913 кв. м.
- площадь застройки - 1011,41 кв. м.
- общая площадь здания - 1375,14 кв. м.
- полезная площадь - 1170,08 кв. м.
- площадь открытых планировочных элементов - 63,80 кв. м.
- наземная площадь здания - 1151,02 кв. м.
- подземная площадь здания - 224,12 кв. м.
- строительный объем здания - 9322 куб. м.
 - надземный - 8892 куб. м.
 - подземный - 430 куб. м.
- количество этажей - три (два надземных этажа и подвальный этаж)
- высота здания от планировочной отметки земли до центра подкрестного шара - 29,25 м.
- количество машино - мест - 13, из них 2 для ММГН.



















