



129323 г.Москва  
Серебрякова проезд 9-3-16  
+7 499 180 83 77  
ooo\_airis@rambler.ru

АРХИТЕКТУРНО-  
ГРАДОСТРОИТЕЛЬНОЕ  
РЕШЕНИЕ

Православного храмового  
комплекса в составе храма

святого великомученика

ГЕОРГИЯ  
ПОБЕДОНОСЦА

по адресу: г. Москва,  
Зеленоград  
внутригородское  
муниципальное образование  
Крюково, Георгиевский  
просп., мкр. № 17

ООО «АИРИС»

Свидетельство о допуске № 10068 от 28.10.2013  
НП СРО «СтройОбъединение», № СРО-П-145-04032010

**СТРОИТЕЛЬСТВО ХРАМОВОГО КОМПЛЕКСА  
СВЯТОГО ВЕЛИКОМУЧЕНИКА ГЕОРГИЯ ПОБЕДОНОСЦА**  
по адресу: г. Москва, Зеленоград, Георгиевский проспект, микрорайон №17

**“УТВЕРЖДАЮ”**

Председатель Финансово-хозяйственного управления  
Русской православной церкви (Московский Патриархат)

Митрополит Вологодский и Кирилловский Игнатий

*Игнатий*



**МАТЕРИАЛЫ АРХИТЕКТУРНО-ГРАДОСТРОИТЕЛЬНОГО РЕШЕНИЯ**

**“СОГЛАСОВАНО”**

Викарий Святейшего Патриарха Московского и всея Руси,  
управляющий Северо-западным викариатством  
града Москвы

Епископ Бронницкий Фома

*еп. Фома*



**“СОГЛАСОВАНО”**

Руководитель рабочей группы по архитектуре  
Общенационального Экспертного совета по церковному  
искусству, архитектуре и реставрации

Протоиерей Андрей Юревич

*Андрей Юревич*

МОСКВА 2019

Изм. №подл.	Подпись и дата	Взамен инв. №

**ООО «АИРИС»**

Свидетельство о допуске № 10068 от 28.10.2013  
НП СРО «СтройОбъединение», № СРО-П-145-04032010

**СТРОИТЕЛЬСТВО ХРАМОВОГО КОМПЛЕКСА  
СВЯТОГО ВЕЛИКОМУЧЕНИКА ГЕОРГИЯ ПОБЕДОНОСЦА**  
по адресу: г. Москва, Зеленоград, Георгиевский проспект, микрорайон №17

**МАТЕРИАЛЫ АРХИТЕКТУРНО-ГРАДОСТРОИТЕЛЬНОГО РЕШЕНИЯ**

**ЗАКАЗЧИК:**

Приход храма святого великомученика Георгия  
Победоносца на Подворье Патриарха Московского  
и Всея Руси в Зеленограде г.Москвы

*Настоятель храма  
иерей Михаил*



**ТЕХНИЧЕСКИЙ ЗАКАЗЧИК:**

Некоммерческая организация Некоммерческое  
партнерство Молодежный Жилой Комплекс  
«ЗЕЛЕНОГРАД»

*Председатель Совета  
Ратковский А.В.*



**ПРОЕКТИРОВЩИК:**

ООО «АИРИС»

*Генеральный директор  
Мамонов А.А.*

*ГАП Мамонов А.А.*



МОСКВА 2019

Изм.Кодиф.	Подпись и дата	Власть инв.№

Лист	Наименование
1	Титульный лист
2	Содержание
3	Схема ситуационного плана на основе М 1:200
4	Схема планировочной организации земельного участка совмещенная со схемой транспортной организации территории на основе М 1:500
5	Схема развертки фасада со стороны Георгиевского проспекта
6	Фотофиксация существующего положения
7	Фотомонтаж. Вид 1.
8	Фотомонтаж. Вид 2.
9	Фотомонтаж. Вид 3.
10	Схема западного фасада комплекса на основе М 1:200
11	Схема северного фасада комплекса на основе М 1:200
12	Схема восточного фасада комплекса на основе М 1:200
13	Схема южного фасада комплекса на основе М 1:200
14	Схема южного фасада храма на основе М 1:200
15	Схема северного фасада дома причта на основе М 1:200
16	Цветовое решение западного фасада комплекса
17	Цветовое решение северного фасада комплекса
18	Цветовое решение восточного фасада комплекса
19	Цветовое решение южного фасада комплекса
20	Фрагмент фасада с обозначением фасадных конструкций и отделочных материалов на основе М 1:20.

Лист	Наименование
21	Схема плана комплекса на отм. -3,600 на основе М 1:200
22	Схема плана комплекса на отм. $\pm 0,000$ на основе М 1:200
23	Схема плана комплекса на отм. +3,600,+4,800 на основе М 1:200
24	Схема плана комплекса на отм. +6,600,+7,870 на основе М 1:200
25	Схема плана кровли комплекса на основе М 1:200
26	Схема плана храма на отм. -3,600 на основе М 1:200
27	Схема плана храма на отм. $\pm 0,000$ на основе М 1:200
28	Схема плана храма на отм. +4,800 на основе М 1:200
29	Схема плана дома причта на отм. -3,600 на основе М 1:200
30	Схема плана дома причта на отм. $\pm 0,000$ на основе М 1:200
31	Схема плана дома причта на отм. +3,600 на основе М 1:200
32	Схема плана дома причта на отм. +6,600 на основе М 1:200
33	Схема разреза 1-1 на основе М 1:200
34	Схема разреза 2-2 на основе М 1:200
35	Схема разреза 3-3 на основе М 1:200
36	Схема разреза 4-4 на основе М 1:200
37	Пояснительная записка. Техничко-экономические показатели. Расчет машиномест.

Православный храмовый комплекс Св. Вмч. Георгия Победоносца  
по адресу:  
г.Москва, г.Зеленоград, Георгиевский пр-т, микрорайон 17

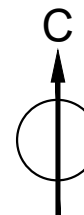
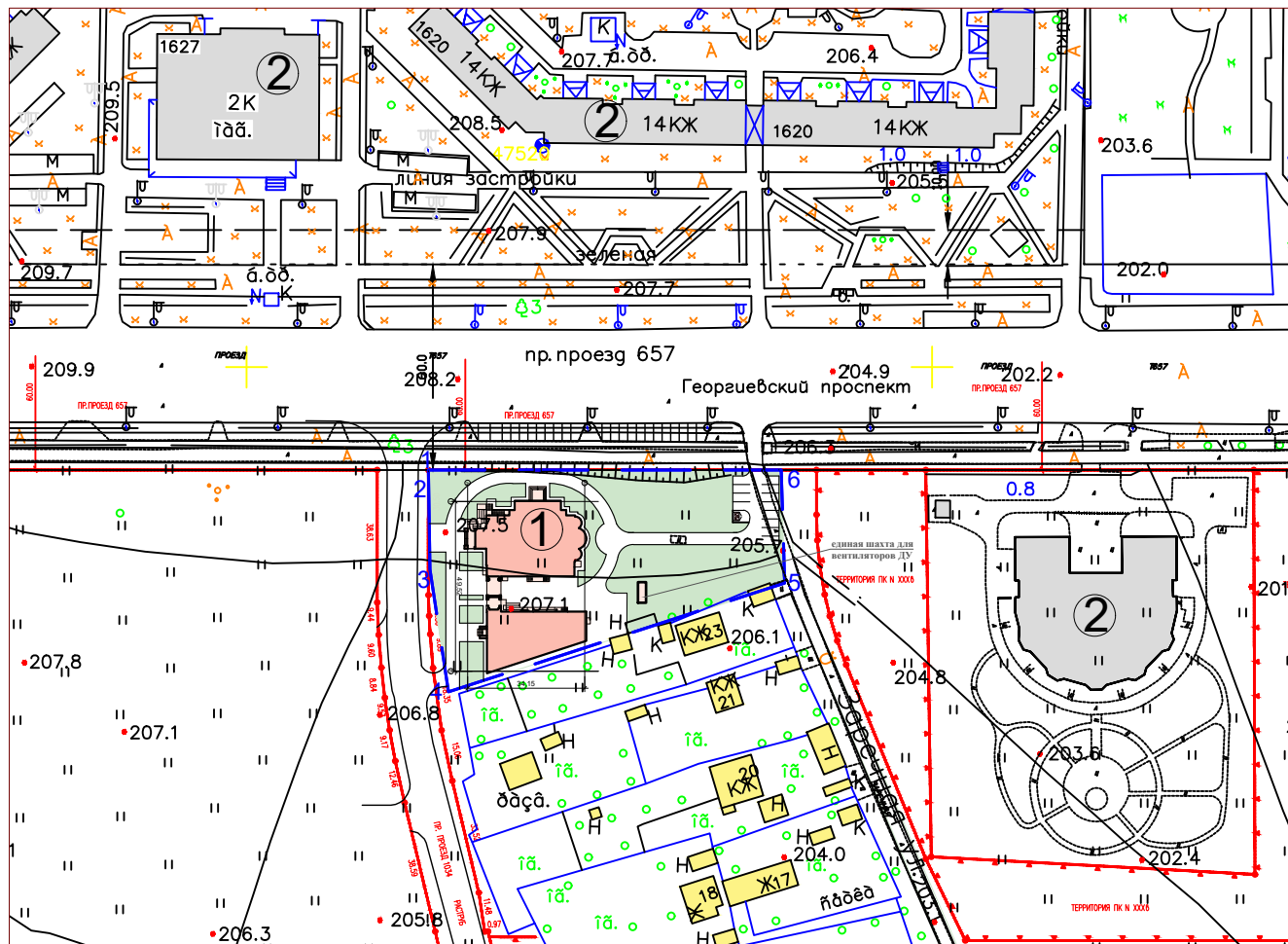
Архитектурно-градостроительные решения

Содержание

2

ООО АИРИС

СХЕМА СИТУАЦИОННОГО ПЛАНА НА ОСНОВЕ М 1:2000



ЭКСПЛИКАЦИЯ:

1. Проектируемый храмовый комплекс.
2. Существующая застройка.

Условные обозначения

- проектируемый комплекс
- существующая застройка
- сносимые здания
- озеленение
- граница отведенного участка в литерях 1-2-3-4-5-6  
Суч=0,5035га

Православный храмовый комплекс Св. Вмч. Георгия Победоносца  
(Московского Патриархата):  
по адресу: г.Москва, г.Зеленоград, Георгиевский пр-т, микрорайон 17

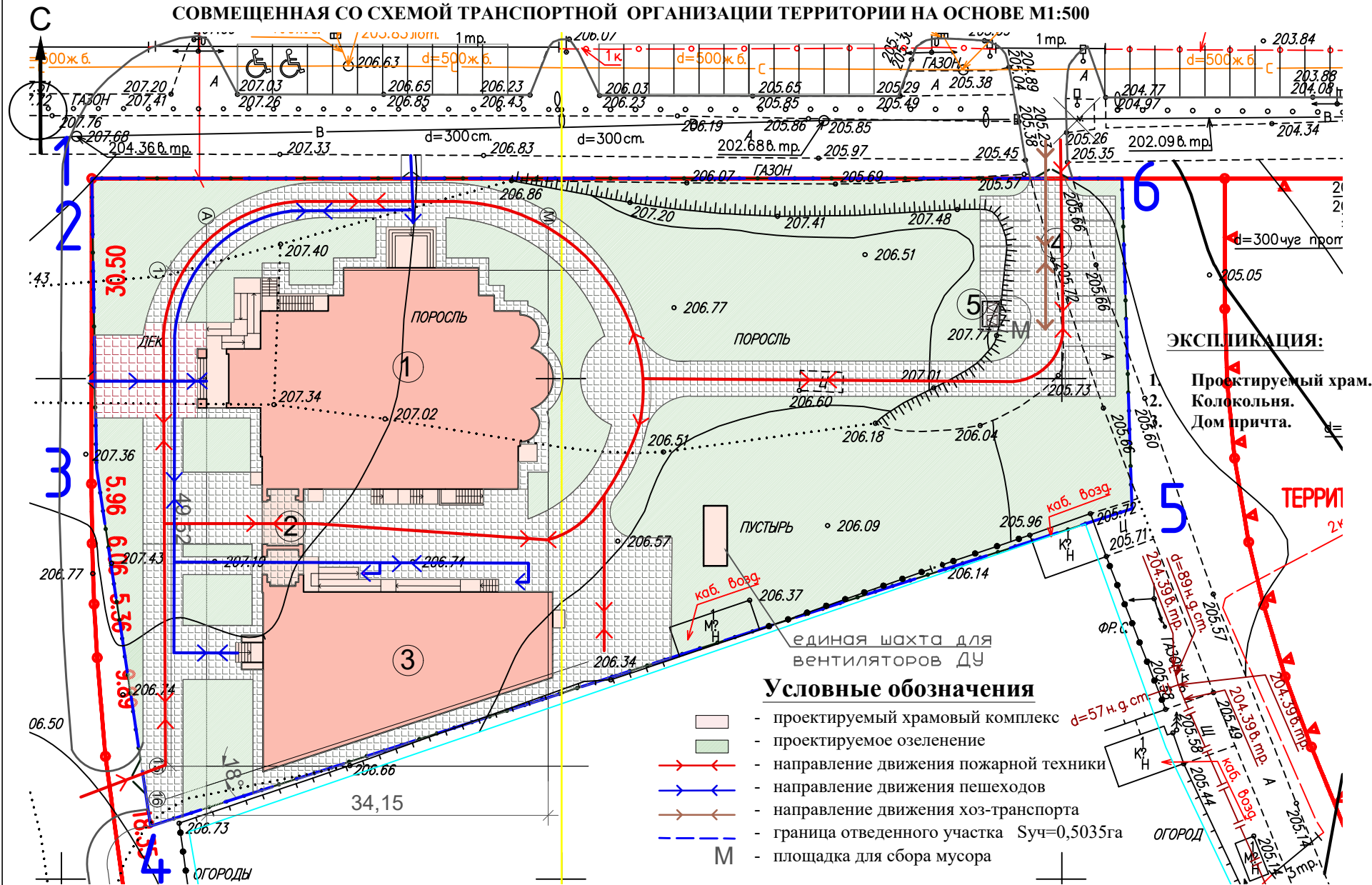
Архитектурно-градостроительные решения

Схема ситуационного плана на основе М 1:2000

3

ООО АИРИС

**СХЕМА ПЛАНИРОВОЧНОЙ ОРГАНИЗАЦИИ ЗЕМЕЛЬНОГО УЧАСТКА,  
СОВМЕЩЕННАЯ СО СХЕМОЙ ТРАНСПОРТНОЙ ОРГАНИЗАЦИИ ТЕРРИТОРИИ НА ОСНОВЕ М1:500**



**ЭКСПЛИКАЦИЯ:**

1. Проектируемый храм.  
2. Колокольня.  
3. Дом причта.

**ТЕРРИТ**

Православный храмовый комплекс Св. Вмч. Георгия Победоносца  
(Московского Патриархата):  
по адресу: г.Москва, г.Зеленоград, Георгиевский пр-т, микрорайон 17

Архитектурно-градостроительные решения

Схема планировочной организации земельного участка, совмещенная со схемой транспортной организации территории на основе М 1:500

4

ООО АИРИС



Православный храмовый комплекс  
Св. Вмч. Георгия Победоносца  
(Московского Патриархата)  
г.Москва, Зеленоград Георгиевский пр-кт, микрорайон17

Архитектурно-  
градостроительные  
решения

Схема развертки фасадов  
со стороны  
Георгиевского пр-та

5

ООО  
АИРИС



Православный храмовый комплекс  
Св. Вмч. Георгия Победоносца  
(Московского Патриархата)  
г.Москва, Зеленоград Георгиевский пр-кт, микрорайон17

Архитектурно-  
градостроительные  
решения

Фото участка  
Существующее  
положение

6

ООО  
АИРИС





Православный храмовый комплекс  
Св. Вмч. Георгия победоносца  
(Московского Патриархата)  
г.Москва, Зеленоград Георгиевский пр-кт, микрорайон17

Архитектурно-  
градостроительные  
решения

Вид на  
храмовый комплекс  
с северо-запада

7

ООО  
АИРИС



Православный храмовый комплекс  
Св. Вмч. Георгия Победоносца  
(Московского Патриархата)  
г. Москва, Зеленоград Георгиевский пр-кт, микрорайон 17

Архитектурно-  
градостроительные  
решения

Вид на  
храмовый комплекс  
с северо-востока

8

ООО  
АИРИС



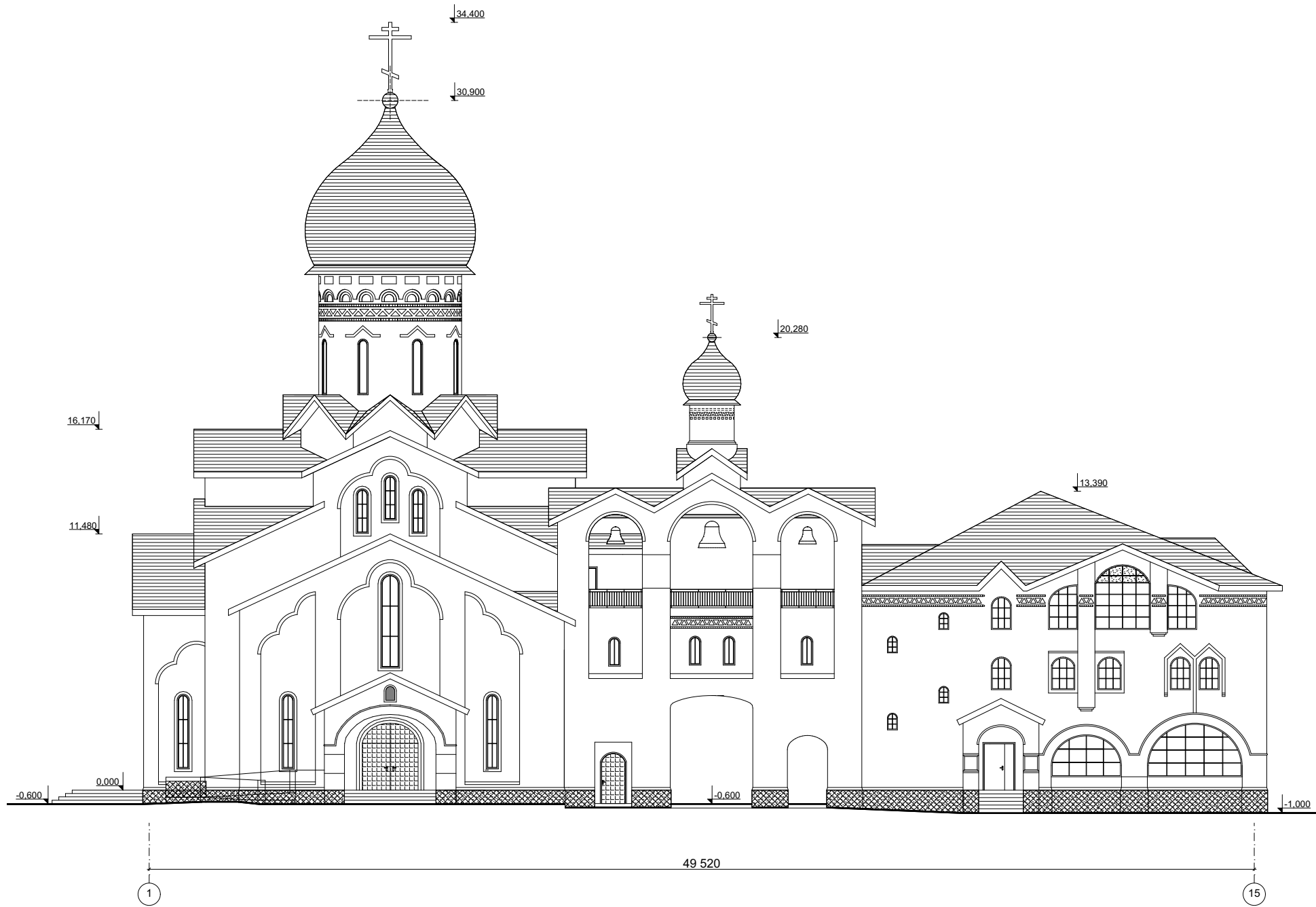
Православный храмовый комплекс  
Св. Вмч. Георгия победоносца  
(Московского Патриархата)  
г.Москва, Зеленоград I Георгиевский пр-кт, микрорайон17

Архитектурно-  
градостроительные  
решения

Вид на  
храмовый комплекс  
с юго-запада

9

ООО  
АИРИС



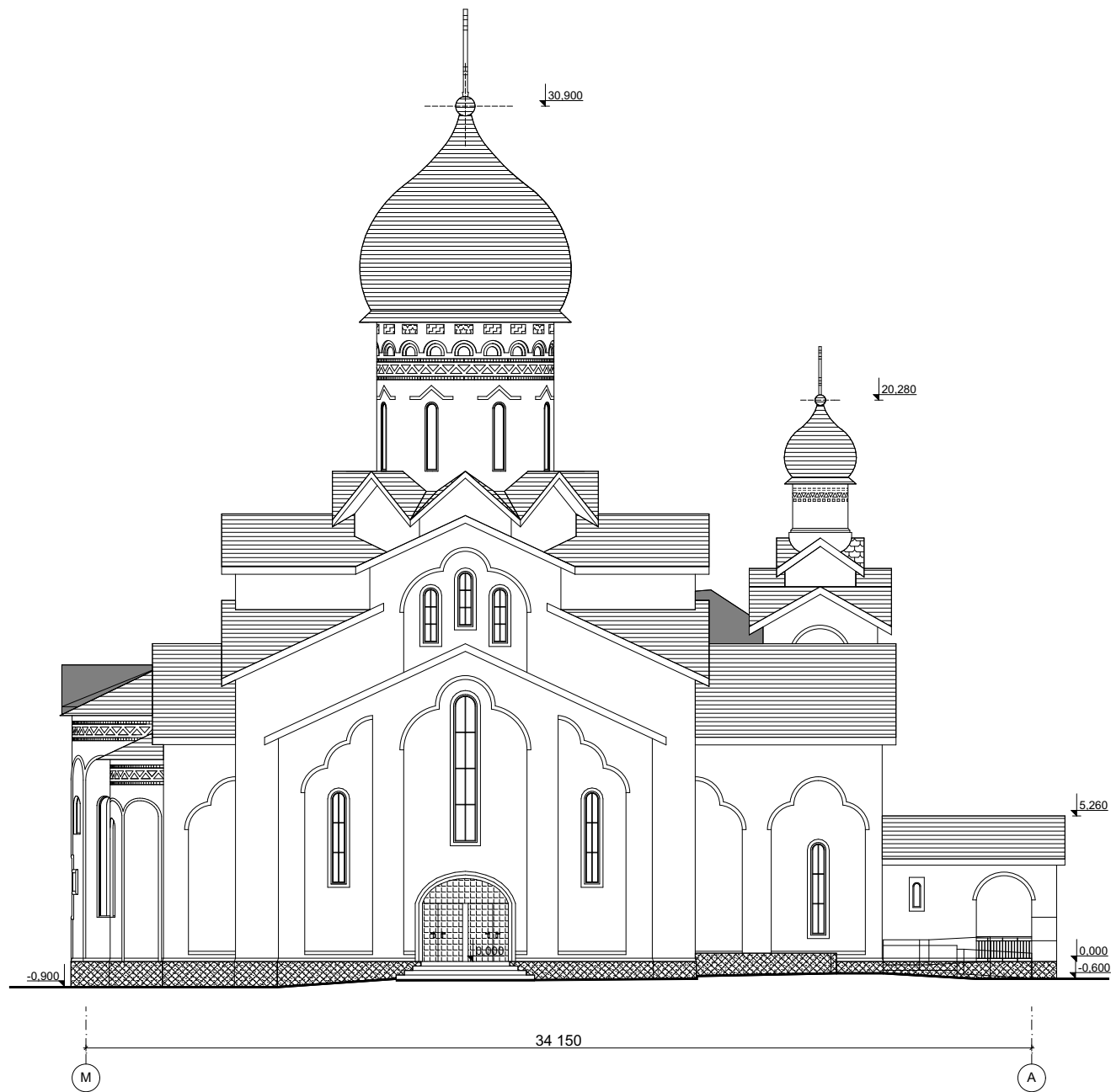
Православный храмовый комплекс Св. Вмч. Георгия Победоносца  
 по адресу:  
 г.Москва, г.Зеленоград, Георгиевский пр-т, микрорайон 17

Архитектурно-градостроительные решения

Схема западного фасада  
 комплекса на основе М 1:200

10

ООО АИРИС



Православный храмовый комплекс Св. Вмч. Георгия Победоносца  
 по адресу:  
 г.Москва, г.Зеленоград, Георгиевский пр-т, микрорайон 17

Архитектурно-градостроительные решения

Схема северного фасада  
 комплекса на основе М 1:200

11

ООО АИРИС



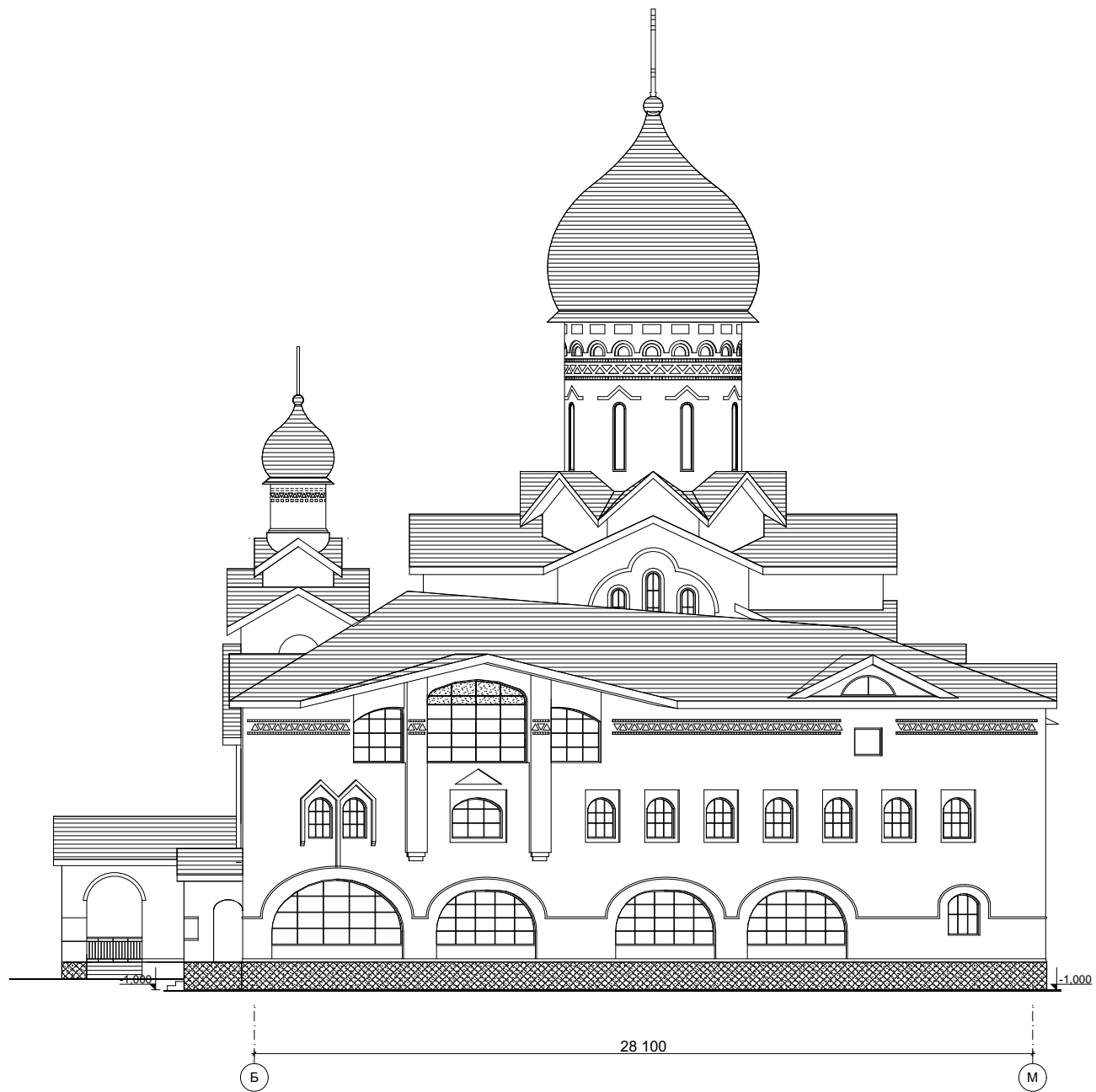
Православный храмовый комплекс Св. Вмч. Георгия Победоносца  
 по адресу:  
 г.Москва, г.Зеленоград, Георгиевский пр-т, микрорайон 17

Архитектурно-градостроительные решения

Схема восточного фасада  
 комплекса на основе М 1:200

12

ООО АИРИС



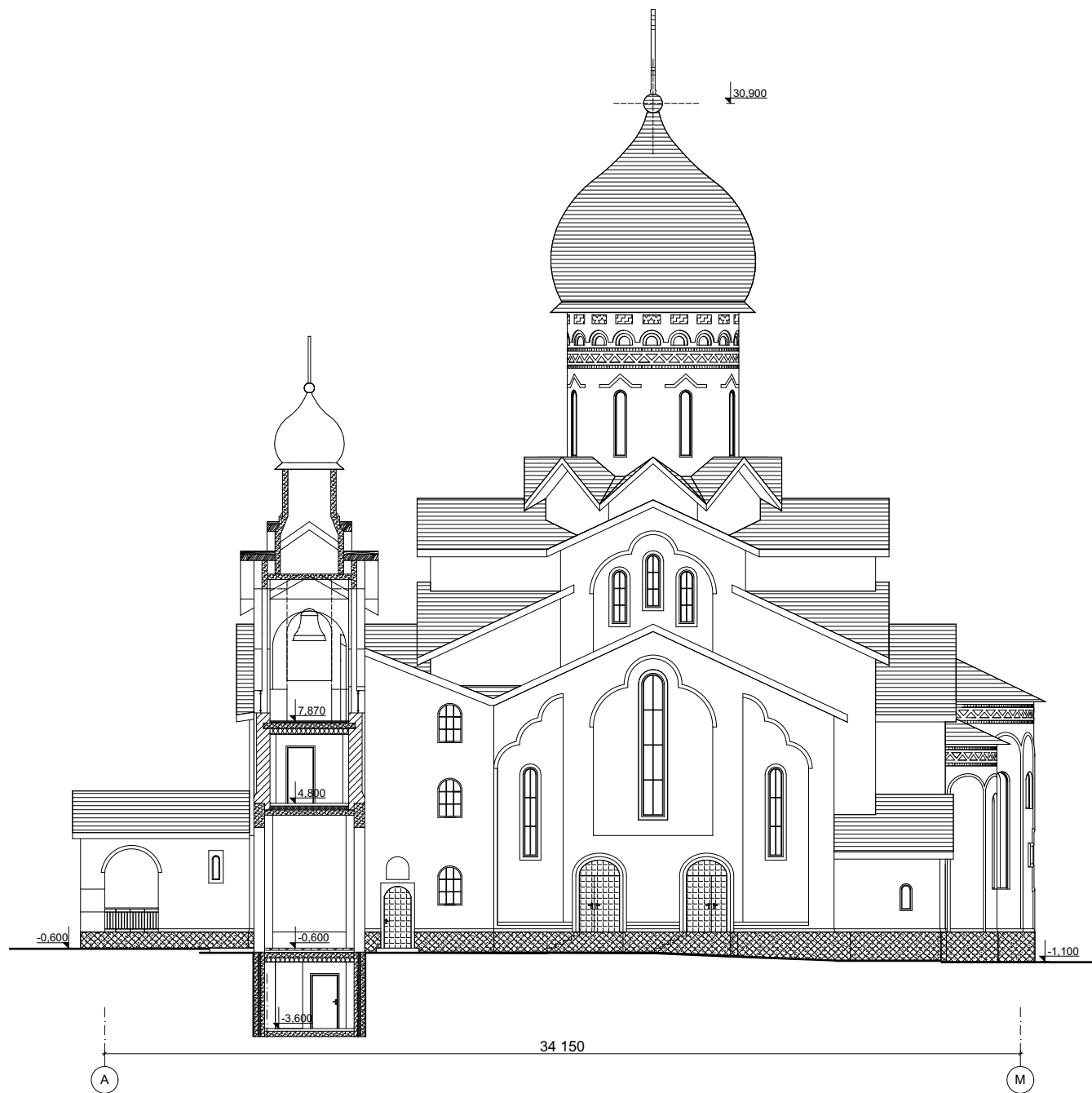
Православный храмовый комплекс Св. Вмч. Георгия Победоносца  
по адресу:  
г.Москва, г.Зеленоград, Георгиевский пр-т, микрорайон 17

Архитектурно-  
градостроительные решения

Схема южного фасада  
комплекса на основе М 1:200

13

ООО АИРИС



Православный храмовый комплекс Св. Вмч. Георгия Победоносца  
 по адресу:  
 г.Москва, г.Зеленоград, Георгиевский пр-т, микрорайон 17

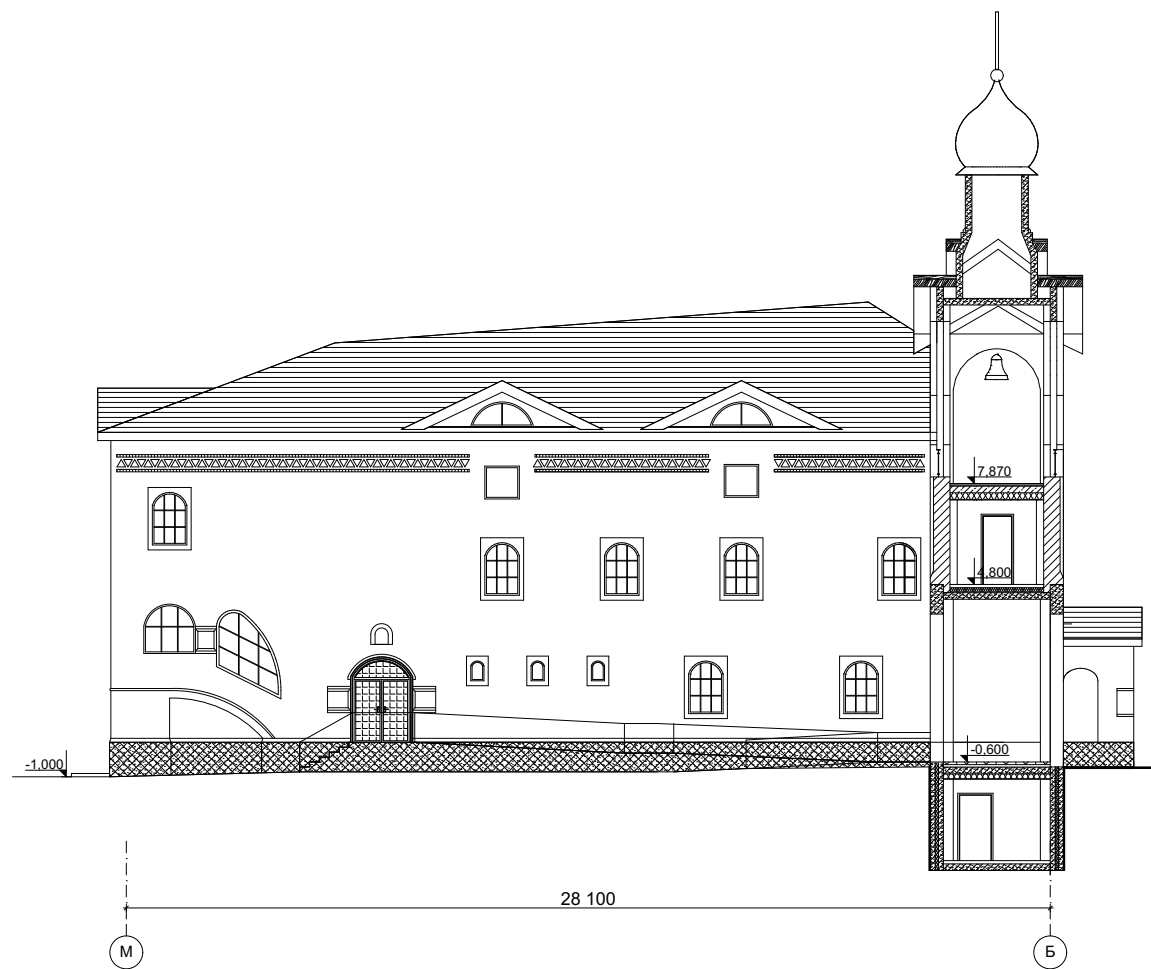
Архитектурно-градостроительные решения

Схема южного фасада храма на основе М 1:200

14

ООО АИРИС





Православный храмовый комплекс Св. Вмч. Георгия Победоносца  
по адресу:  
г.Москва, г.Зеленоград, Георгиевский пр-т, микрорайон 17

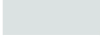



Архитектурно-градостроительные решения

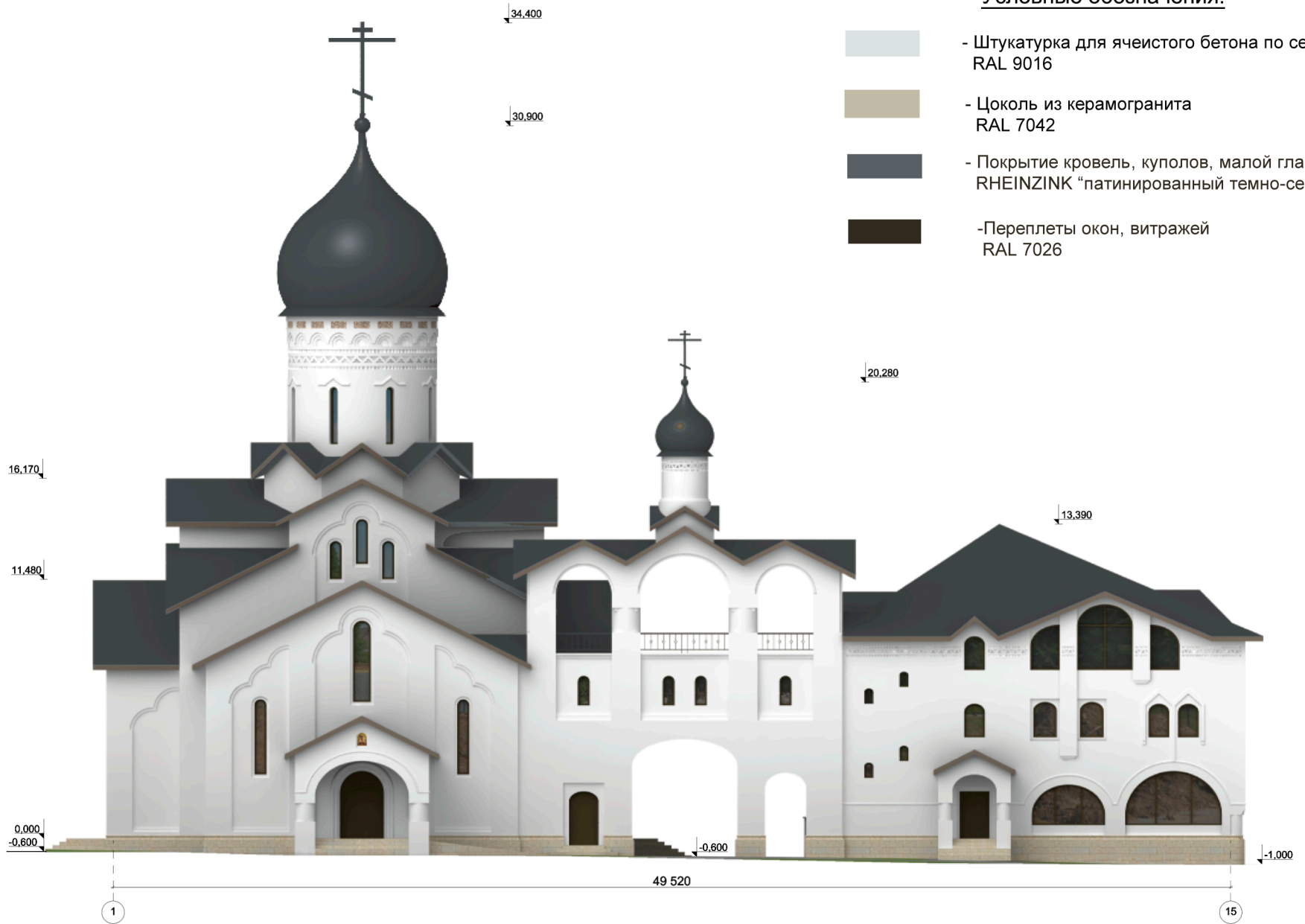
Схема северного фасада  
дома причта на основе М 1:200

15

ООО АИРИС

Условные обозначения:

-  - Штукатурка для ячеистого бетона по сетке RAL 9016
-  - Цоколь из керамогранита RAL 7042
-  - Покрытие кровель, куполов, малой главки RHEINZINK "патинированный темно-серый"
-  - Переплеты окон, витражей RAL 7026



Православный храмовый комплекс  
Св. Вмч. Георгия Победоносца  
(Московского Патриархата)  
г. Москва, Зеленоград Георгиевский пр-кт, микрорайон 17

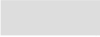



Архитектурно-  
градостроительные  
решения

Цветовое решение  
западного фасада  
комплекса

16

ООО  
АИРИС

Условные обозначения:

-  - Штукатурка для ячеистого бетона по сетке RAL 9016
-  - Цоколь из керамогранита RAL 7042
-  - Покрытие кровель, куполов, малой главки RHEINZINK "патинированный темно-серый"
-  - Переплеты окон, витражей RAL 7026



Православный храмовый комплекс  
Св. Вмч. Георгия победоносца  
(Московского Патриархата)  
г.Москва, Зеленоград Георгиевский пр-кт, микрорайон17

Архитектурно-  
градостроительные  
решения

Цветовое решение  
северного фасада  
комплекса

17

ООО  
АИРИС

Условные обозначения:

- Штукатурка для ячеистого бетона по сетке RAL 9016
- Цоколь из керамогранита RAL 7042
- Покрытие кровель, куполов, малой главки RHEINZINK "патинированный темно-серый"
- Переплеты окон, витражей RAL 7026



Православный храмовый комплекс  
Св. Вмч. Георгия победоносца  
(Московского Патриархата)  
г.Москва, Зеленоград Георгиевский пр-кт, микрорайон17

Архитектурно-градостроительные решения

Цветовое решение восточного фасада комплекса

18

ООО АИРИС



Условные обозначения:

- Штукатурка для ячеистого бетона по сетке RAL 9016
- Цоколь из керамогранита RAL 7042
- Покрытие кровель, куполов, малой главки RHEINZINK "патинированный темно-серый"
- Переплеты окон, витражей RAL 7026

Православный храмовый комплекс  
 Св. Вмч. Георгия Победоносца  
 (Московского Патриархата)  
 г.Москва, Зеленоград Георгиевский пр-кт, микрорайон17

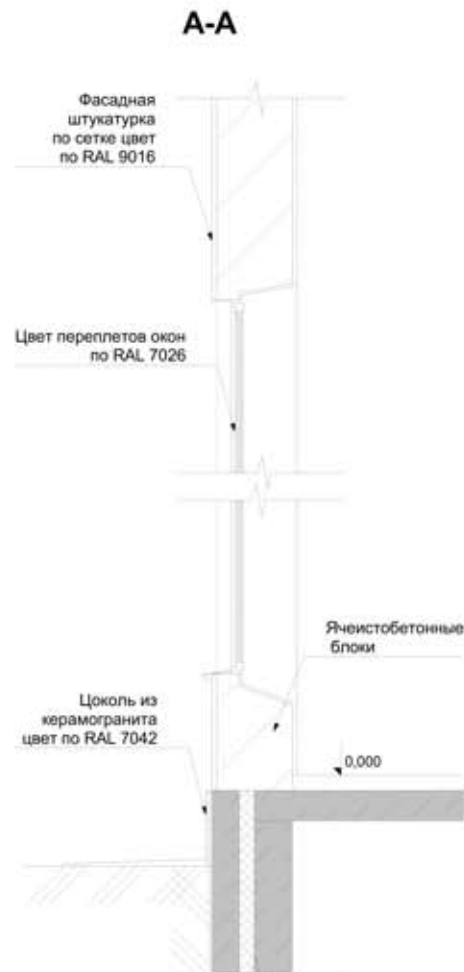
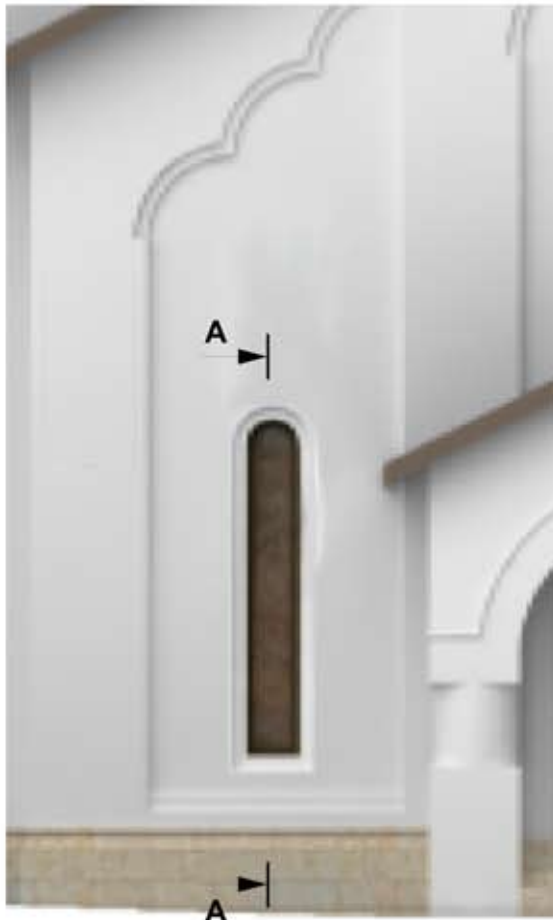
Архитектурно-  
 градостроительные  
 решения

Цветовое решение  
 южного фасада  
 комплекса

19

ООО  
 АИРИС

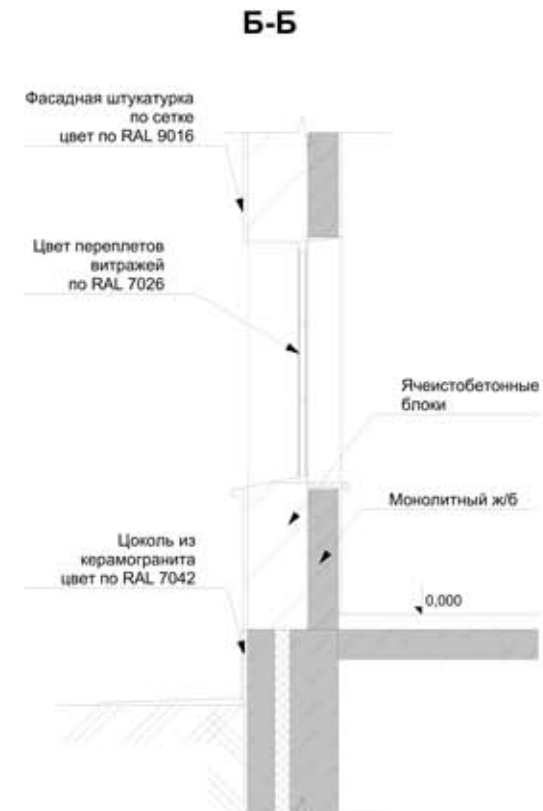
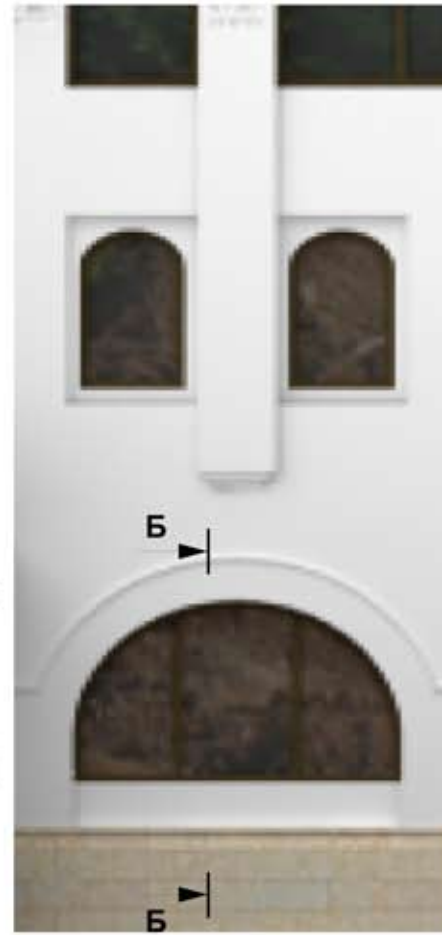
Фрагмент фасада храма



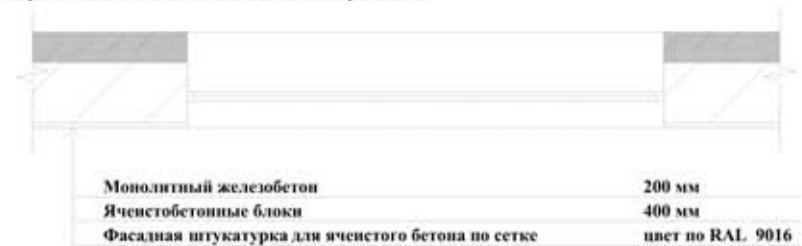
Фрагмент плана храма

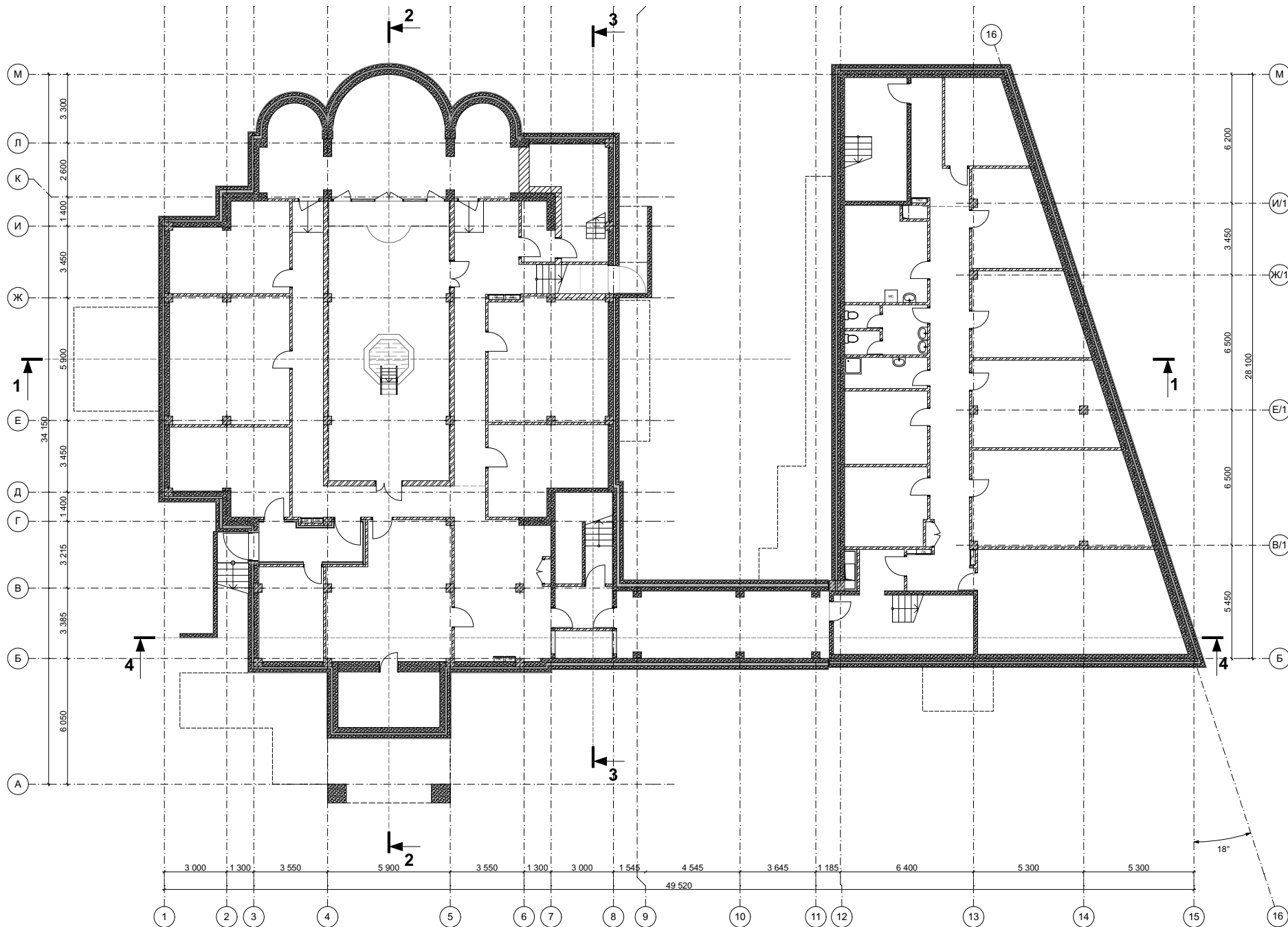


Фрагмент фасада дома причта



Фрагмент плана дома причта





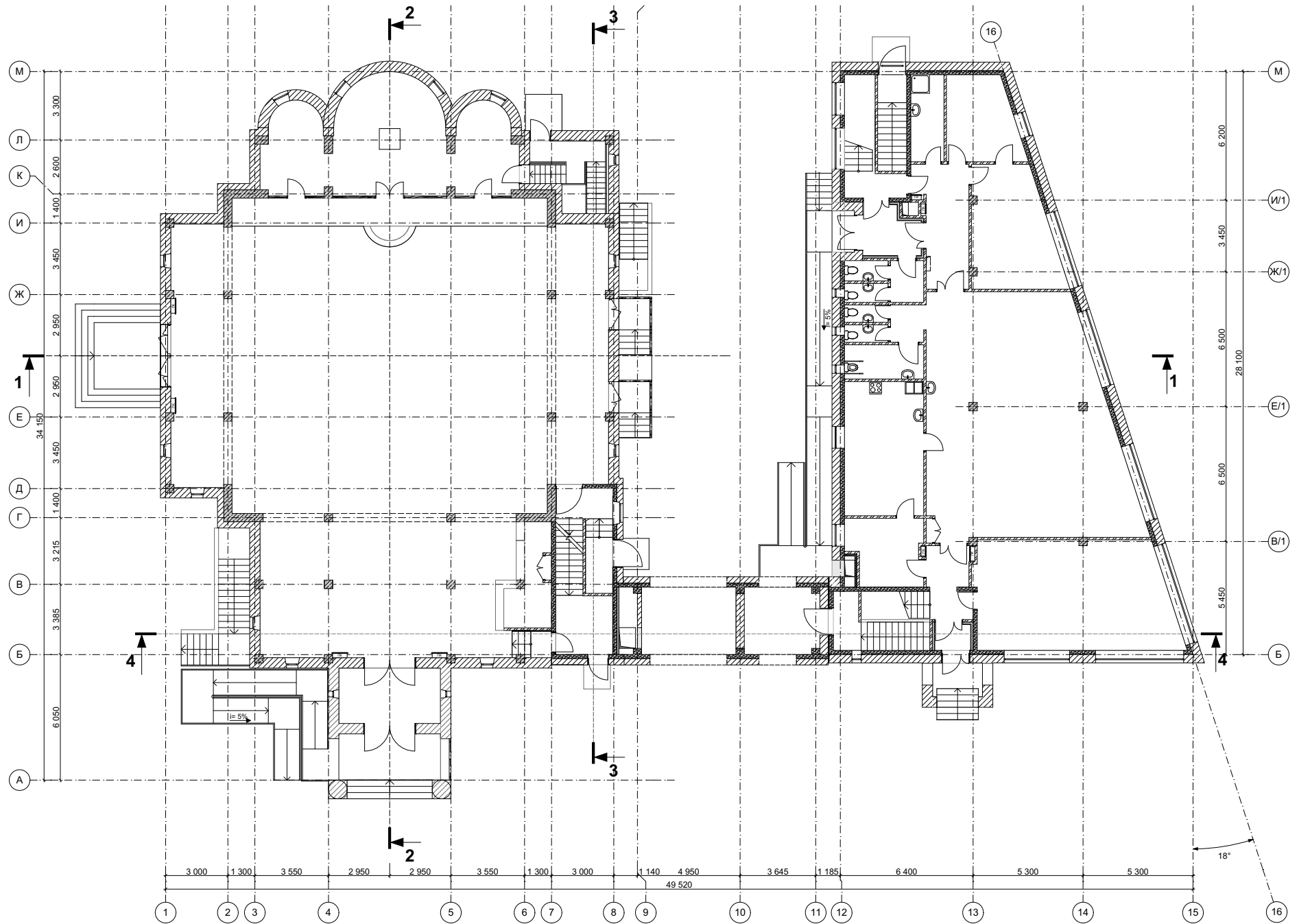
Православный храмовый комплекс Св. Вмч. Георгия Победоносца  
 по адресу:  
 г.Москва, г.Зеленоград, Георгиевский пр-т, микрорайон 17

Архитектурно-градостроительные решения

Схема плана комплекса на отм.-3,600 на основе М 1:200

21

ООО АИРИС



Православный храмовый комплекс Св. Вмч. Георгия Победоносца  
 по адресу:  
 г.Москва, г.Зеленоград, Георгиевский пр-т, микрорайон 17

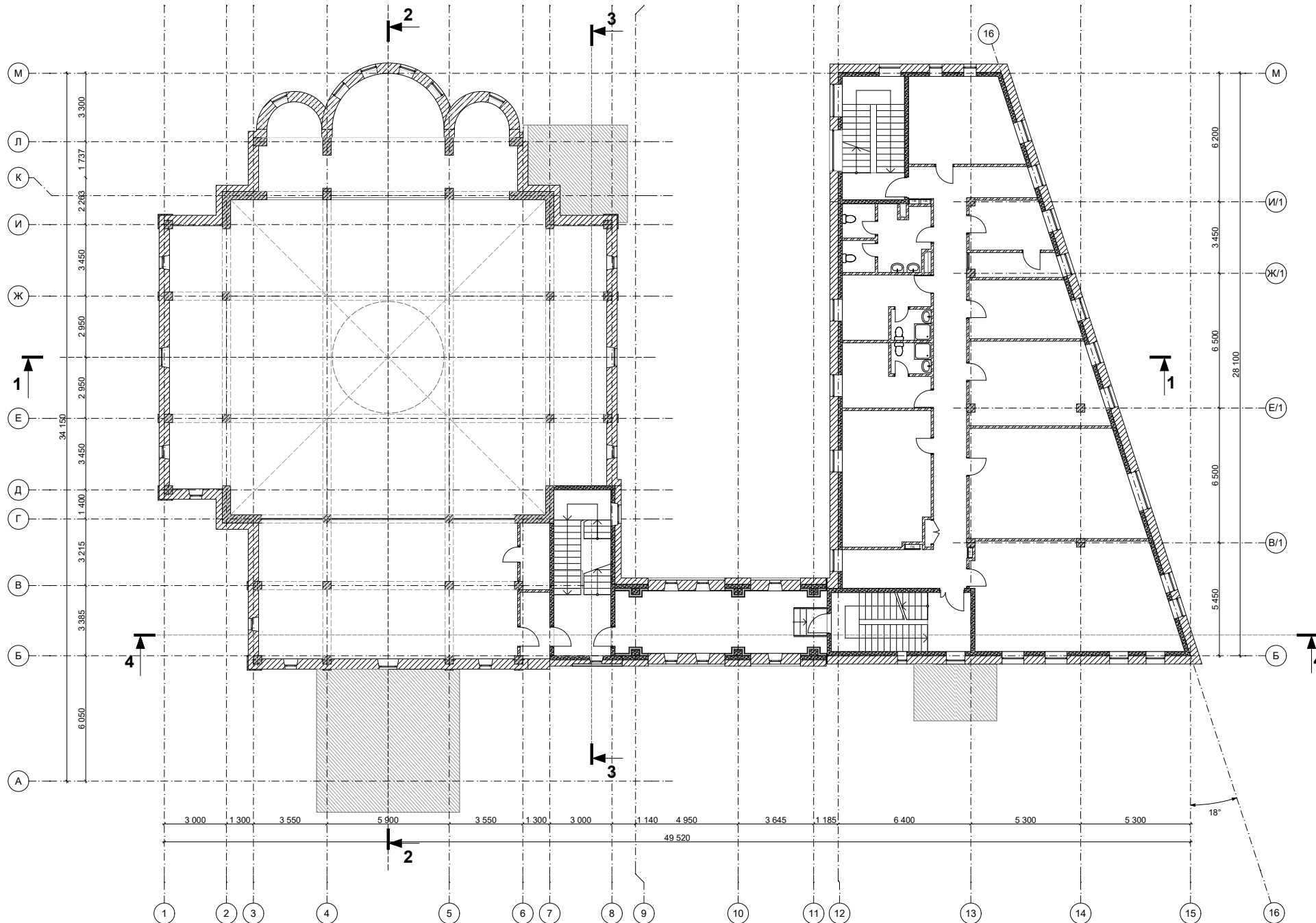
Архитектурно-градостроительные решения

Схема плана комплекса  
 на отм. ±0,000 на основе М 1:200

22

ООО АИРИС





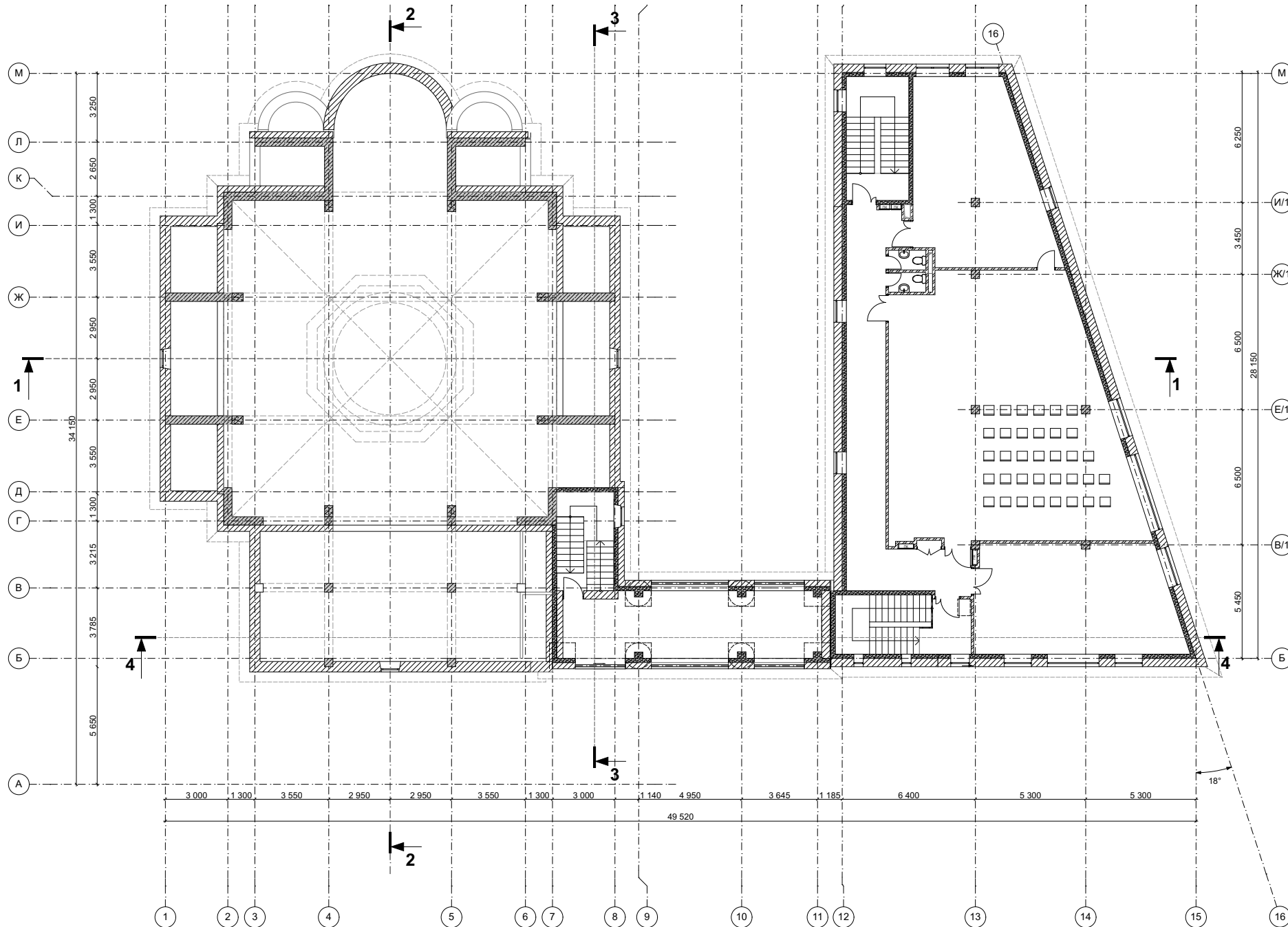
Православный храмовый комплекс Св. Вмч. Георгия Победоносца  
 по адресу:  
 г.Москва, г.Зеленоград, Георгиевский пр-т, микрорайон 17

Архитектурно-градостроительные решения

Схема плана комплекса  
 на отм.+3,600,+4,800 на основе  
 М 1:200

23

ООО АИРИС



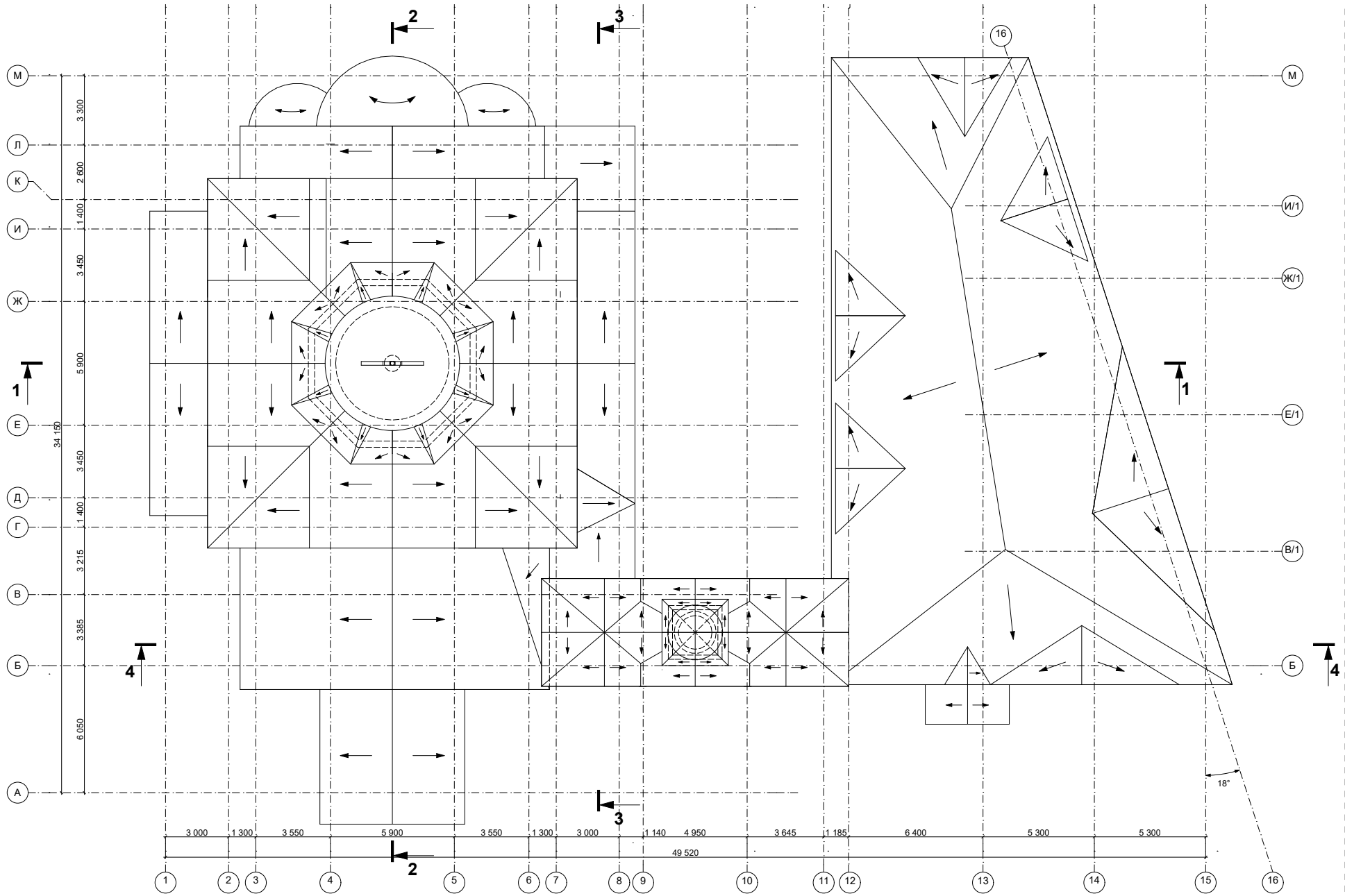
Православный храмовый комплекс Св. Вмч. Георгия Победоносца  
 по адресу:  
 г.Москва, г.Зеленоград, Георгиевский пр-т, микрорайон 17

Архитектурно-градостроительные решения

Схема плана комплекса  
 на отм.+6,600,+7,870 на основе  
 М 1:200

24

ООО АИРИС



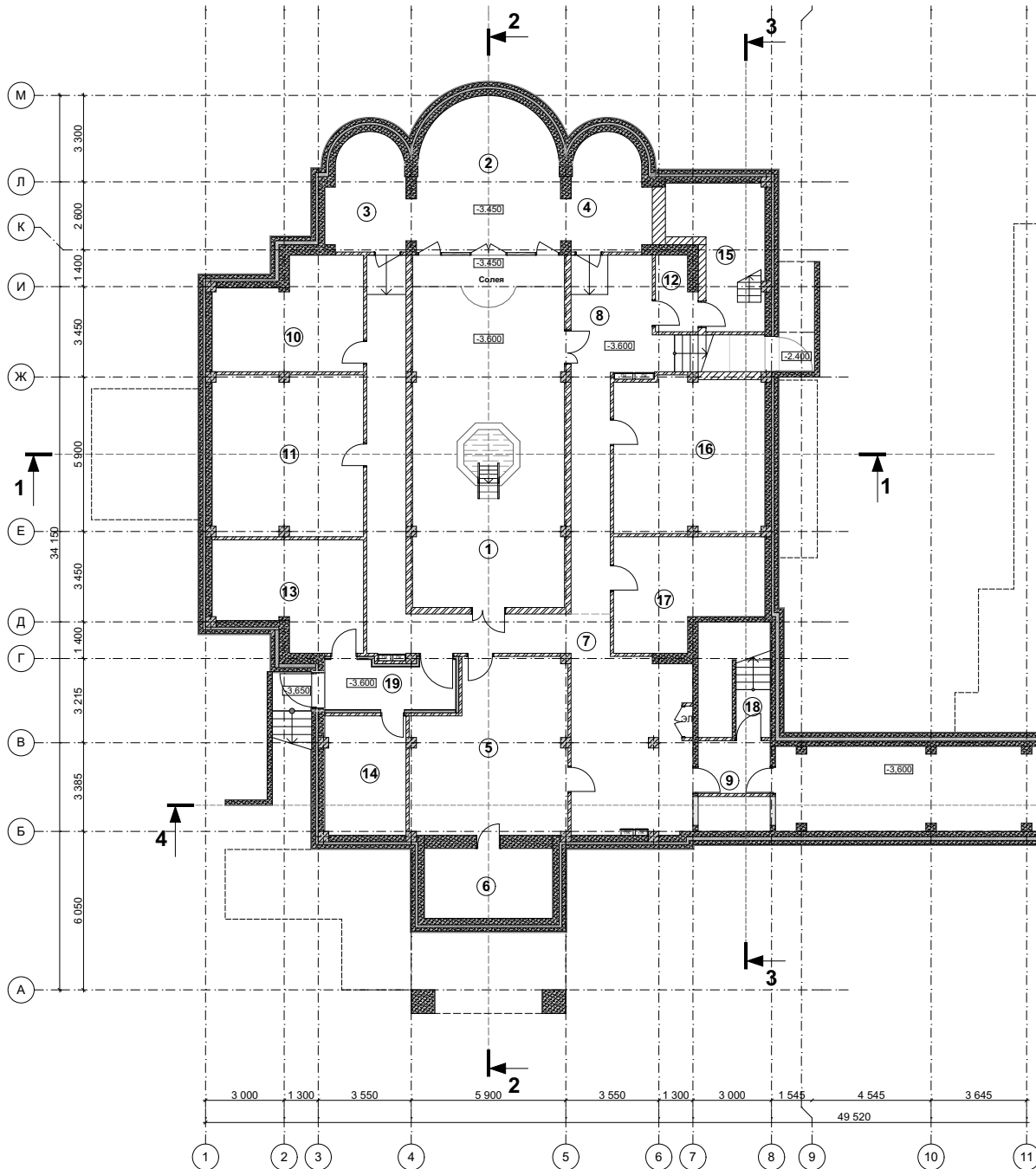
Православный храмовый комплекс Св. Вмч. Георгия Победоносца  
 по адресу:  
 г.Москва, г.Зеленоград, Георгиевский пр-т, микрорайон 17

Архитектурно-градостроительные решения

Схема плана кровли комплекса  
 на основе М 1:200

25

ООО АИРИС



### Экспликация помещений

№ на плане	Наименование	Пл-дь, м <sup>2</sup>
<b>Храм с колокольней</b>		
1	Крестильный храм	77,77
2	Алтарь	29,26
3	Паномарка	12,32
4	Ризница	12,32
5	Гардеробная-1	37,10
6	Гардеробная-2	13,38
7	Коридор	116,86
8	Холл	19,84
9	Тамбур-шлюз	5,54
10	Комната священника	22,03
11	Комната собеседований	35,61
12	Тамбур-шлюз	4,21
13	Водомерный узел	21,34
14	Венткамера	14,14
15	Лестница-1	16,11
16	Ризница	34,34
17	Мастерская ризничной	21,74
18	Лестница-2	12,14
19	Тамбур	9,03
		<b>515,08 м<sup>2</sup></b>

Общ. площадь этажа: 550,40м<sup>2</sup>

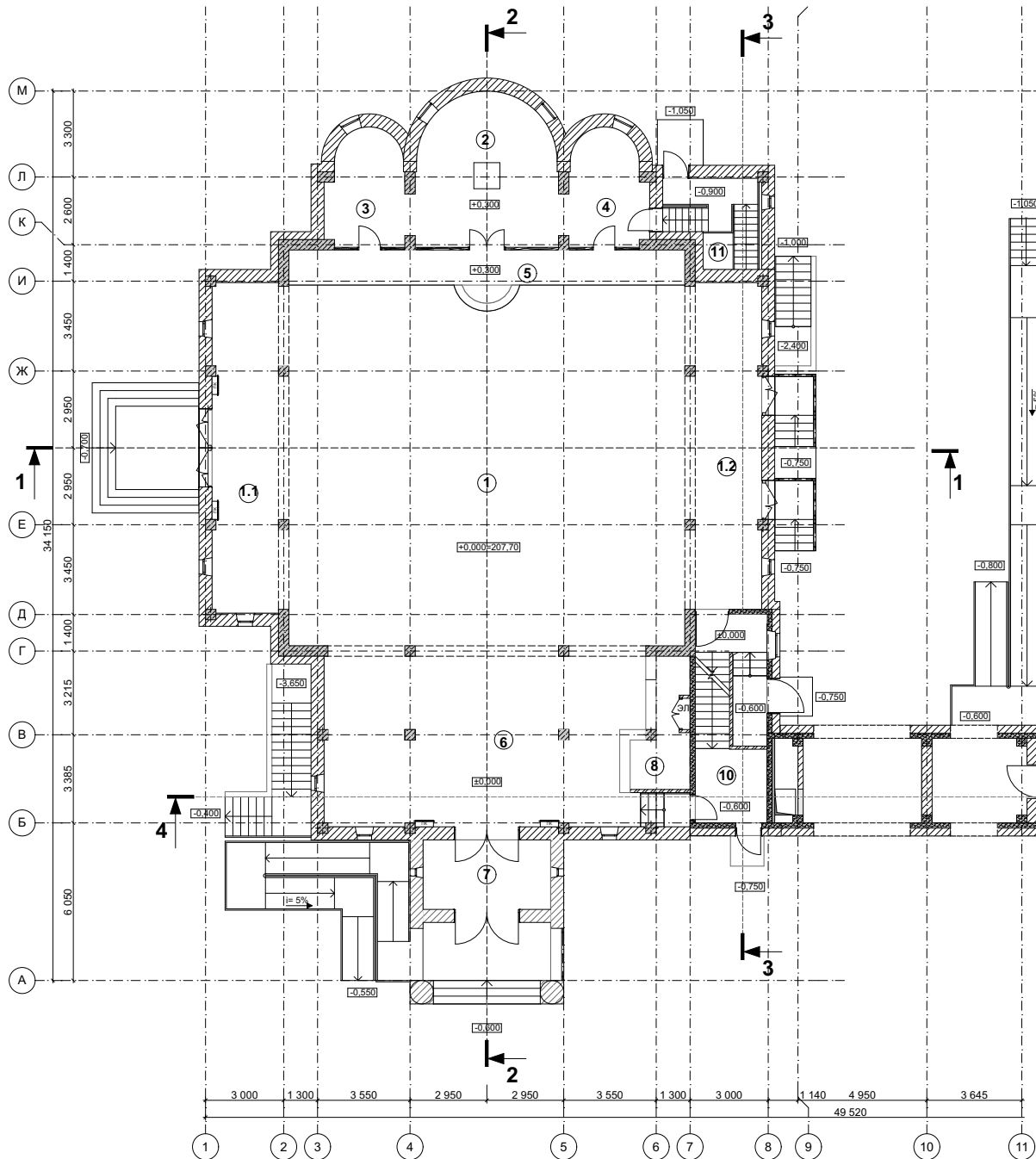
Православный храмовый комплекс Св. Вмч. Георгия Победоносца  
по адресу:  
г.Москва, г.Зеленоград, Георгиевский пр-т, микрорайон 17

Архитектурно-градостроительные решения

Схема плана храма  
на отм.-3,600 на основе М 1:200

26

ООО АИРИС



### Экспликация помещений

№	Наименование	Пл-дь, м <sup>2</sup>
<b>Храм с колокольней</b>		
1	Молельный зал	250,23
1.1	Притвор	29,49
1.2	Притвор	29,30
2	Алтарь	29,49
3	Жертвенник	12,92
4	Ризница	12,92
5	Солея	24,47
6	Трапезная	57,89
7	Притвор	13,08
8	Свещ.ящ.	10,52
10	Лестница-1	22,00
11	Лестница-2	10,53
		<b>502,84 м<sup>2</sup></b>

Общ. площадь этажа: 517,53м<sup>2</sup>

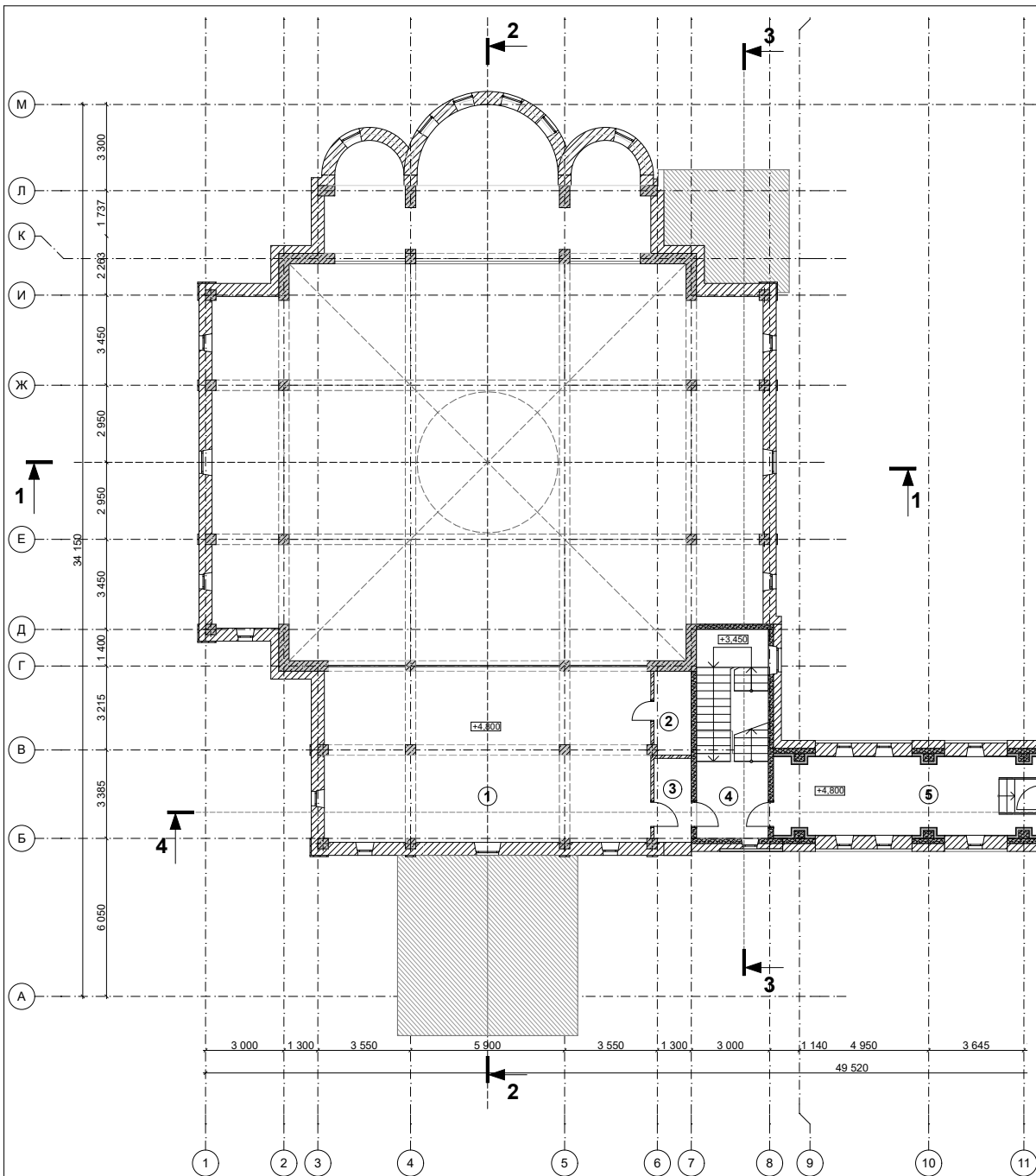
Православный храмовый комплекс Св. Вмч. Георгия Победоносца  
по адресу:  
г.Москва, г.Зеленоград, Георгиевский пр-т, микрорайон 17

Архитектурно-  
градостроительные решения

Схема плана храма  
на отм.±0,000 на основе М 1:200

27

ООО АИРИС



### Экспликация помещений на отм. +4,800

№	Наименование	Пл-дь, м2
<b>Храм с колокольней</b>		
1	Хоры	81,56
2	Кладовая клироса	4,58
3	Тамбур	4,60
4	Лестница	22,00
5	Галерея	29,66
		<b>142,40 м<sup>2</sup></b>

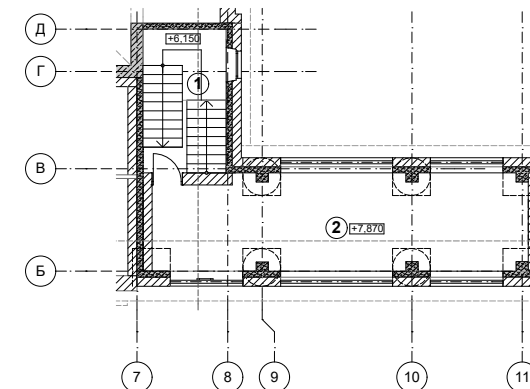
Общ. площадь этажа: 145,68 м<sup>2</sup>

### Экспликация помещений на отм. +7,870

№	Наименование	Пл-дь, м2
<b>Храм с колокольней</b>		
1	Лестница	13,06
2	Открытая колокольня	40,10
		<b>53,16 м<sup>2</sup></b>

Общ. площадь этажа: 56,00 м<sup>2</sup>

### Фрагмент плана на отм. +7,870



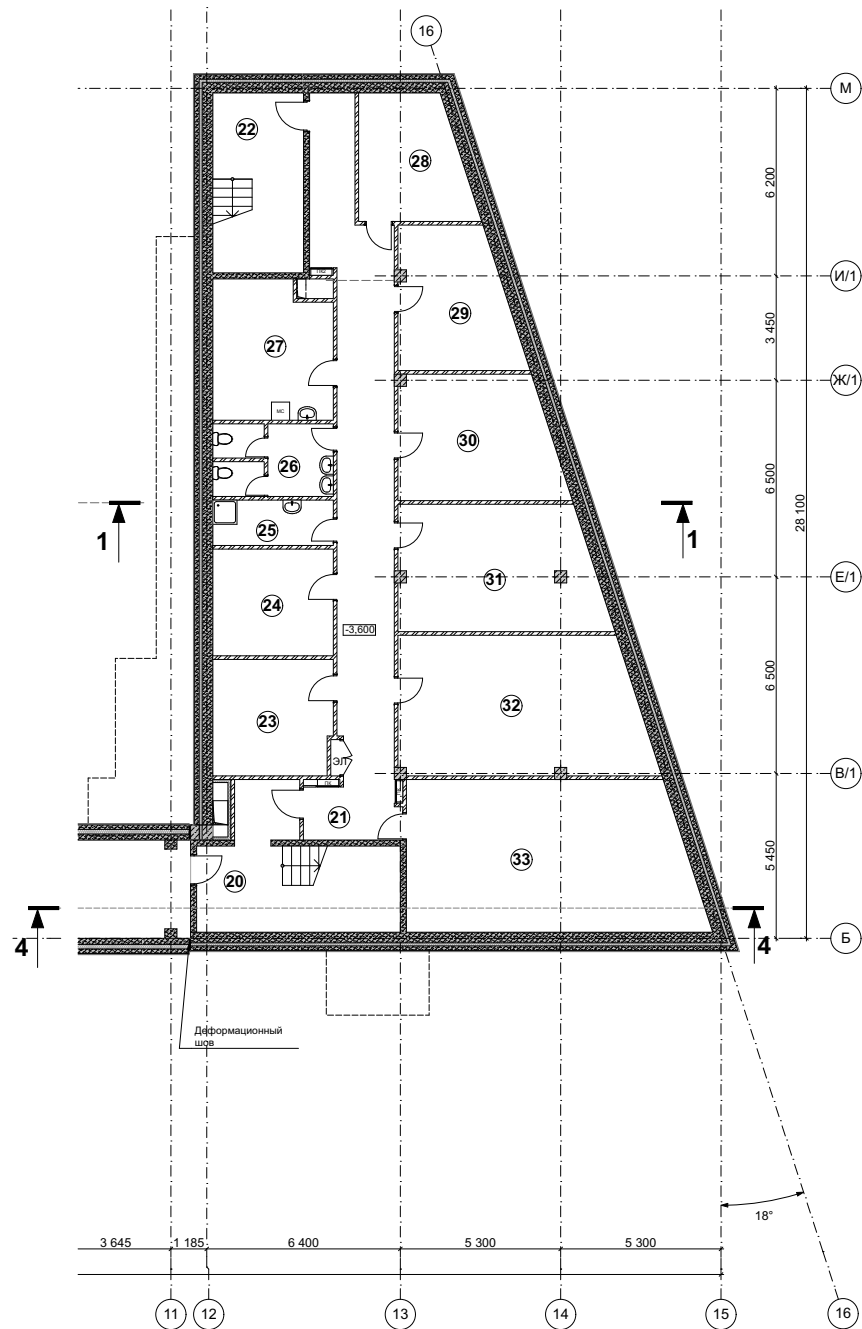
Православный храмовый комплекс Св. Вмч. Георгия Победоносца  
по адресу:  
г.Москва, г.Зеленоград, Георгиевский пр-т, микрорайон 17

Архитектурно-градостроительные решения

Схема плана храма на отм.+4,800,  
фрагмент плана храма на  
отм.+7,870 на основе М 1:200.

28

ООО АИРИС

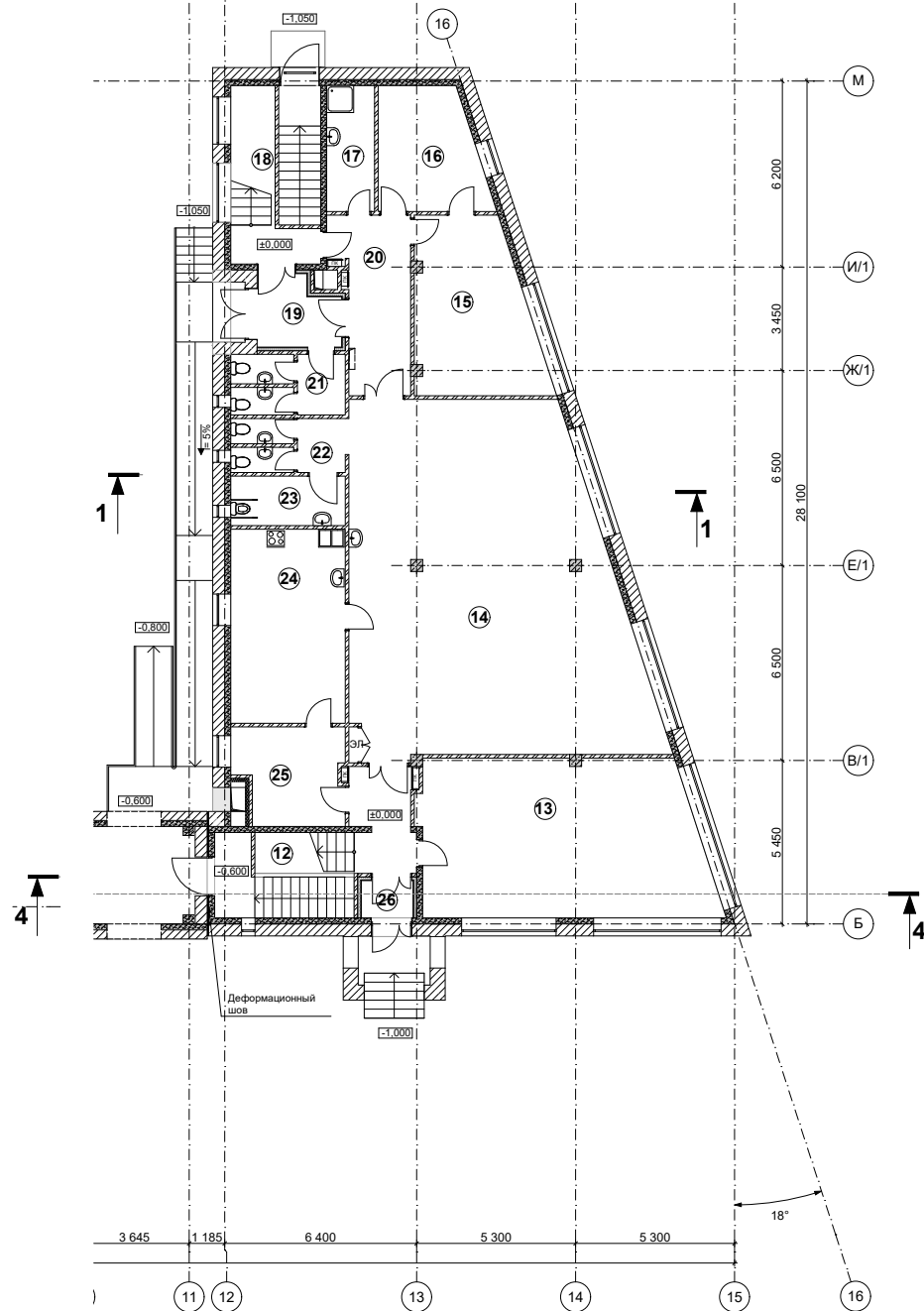


### Экспликация помещений

#### Дом причта

20	Лестница-1	23,77
21	Коридор	49,37
22	Лестница-2	17,85
23	Венткамера	15,07
24	Кладовая вещей	14,06
25	Душевая	5,98
26	С.у.	9,56
27	Прачечная	18,62
28	Электрощитовая	14,38
29	Кладовая садового инвентаря	17,29
30	Кладовая продуктов	21,23
31	Гардеробная	27,09
32	Гардеробная	37,26
33	ИТП	47,01
		<b>318,54 м<sup>2</sup></b>

Общ. площадь этажа: 335,10 м<sup>2</sup>



### Экспликация помещений

Дом причта		
12	Лестница-2	20,91
13	Церковная лавка	48,70
14	Холл	106,37
15	Кабинет соц.раб.	22,49
16	Кладов.соц.раб.	13,77
17	Кладовая уборочного инвентаря	6,70
18	Лестница-1	17,85
19	Тамбур	7,01
20	Холл	13,67
21	С.у.	7,72
22	С.у.	6,88
23	С.у. для инв.	6,30
24	Кухня-трапезная	24,71
25	Кладовая кухни	11,44
26	Тамбур	2,96
		<b>317,48 м<sup>2</sup></b>

Общ. площадь этажа: 334,21 м<sup>2</sup>

Православный храмовый комплекс Св. Вмч. Георгия Победоносца  
по адресу:  
г.Москва, г.Зеленоград, Георгиевский пр-т, микрорайон 17

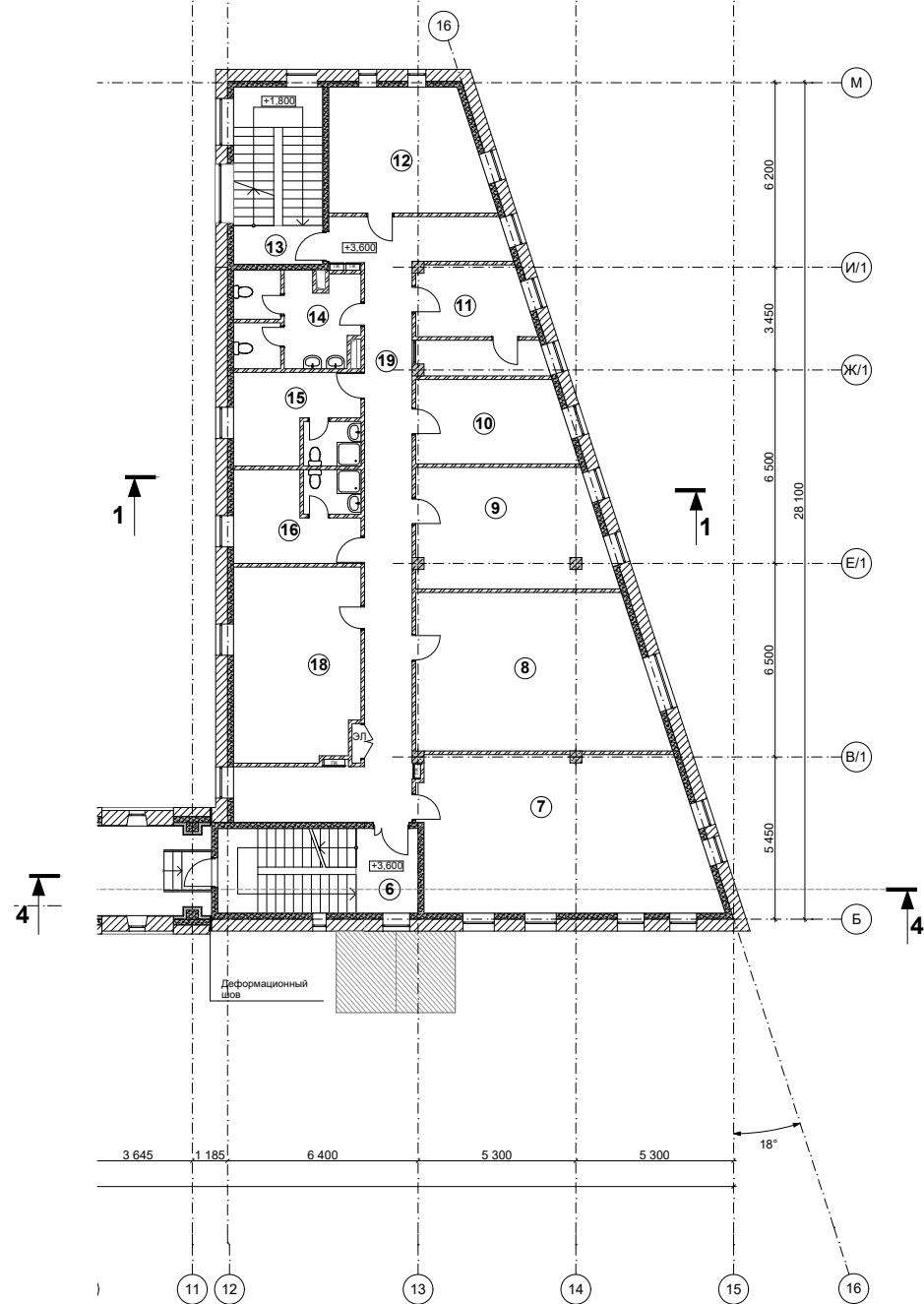
Архитектурно-градостроительные решения

Схема плана дома причта  
на отм.±0,000 на основе М 1:200

30

ООО АИРИС

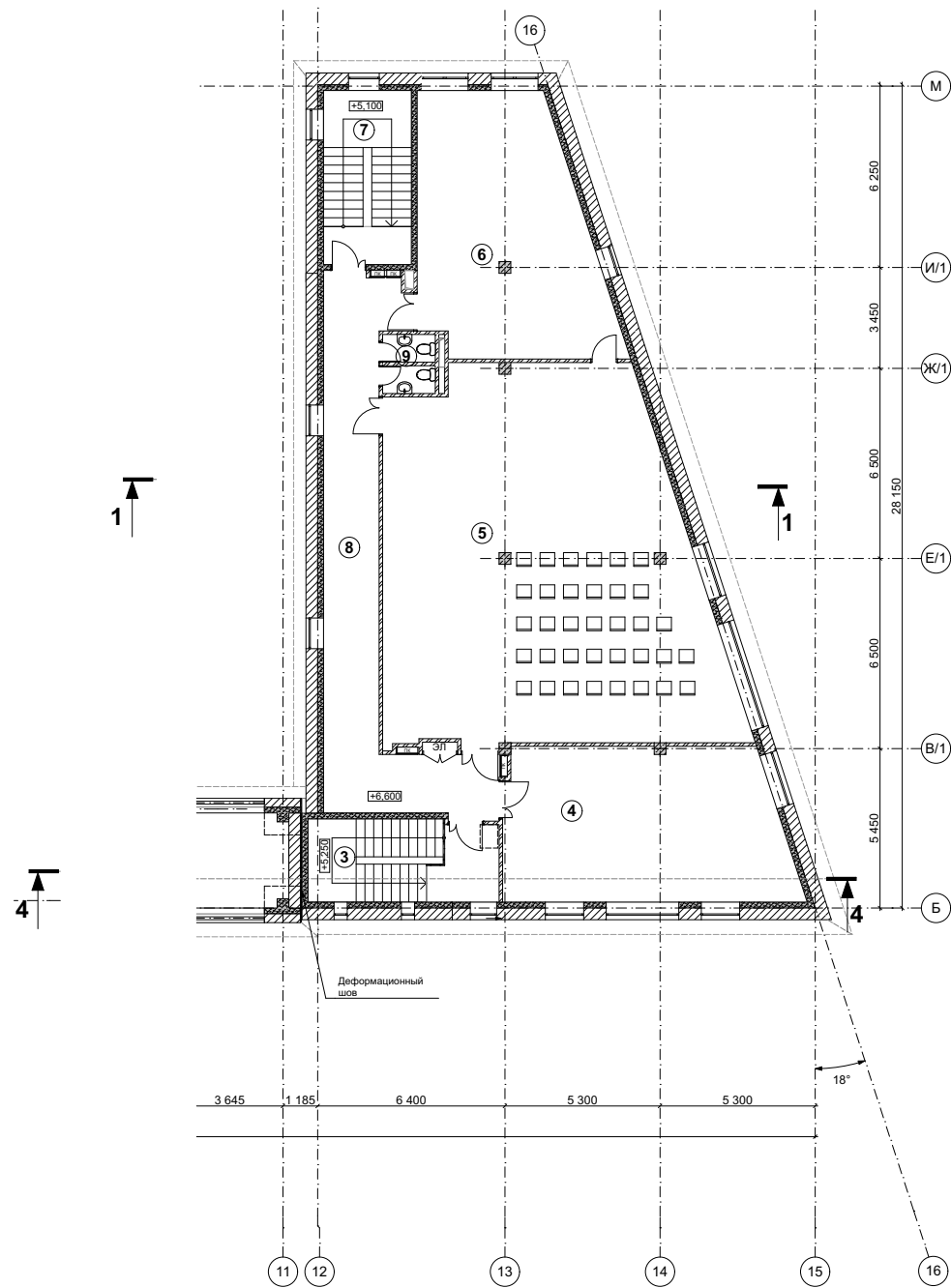




### Экспликация помещений

Дом причта		
6	Лестница-1	19,19
7	Кабинет приходского совета	49,65
8	Библиотека	41,95
9	Кабинет настоятеля	25,33
10	Кабинет помощника настоятеля	14,29
11	Бухгалтерия с кассой	14,50
12	Кабинет	21,15
13	Лестница-2	17,85
14	С.у.	13,11
15	Комната отдыха	13,49
16	Комната отдыха	13,49
18	Кабинет катехизатора	27,36
19	Коридор	47,75
		319,11 м <sup>2</sup>

Общ. площадь этажа: 336,32 м<sup>2</sup>

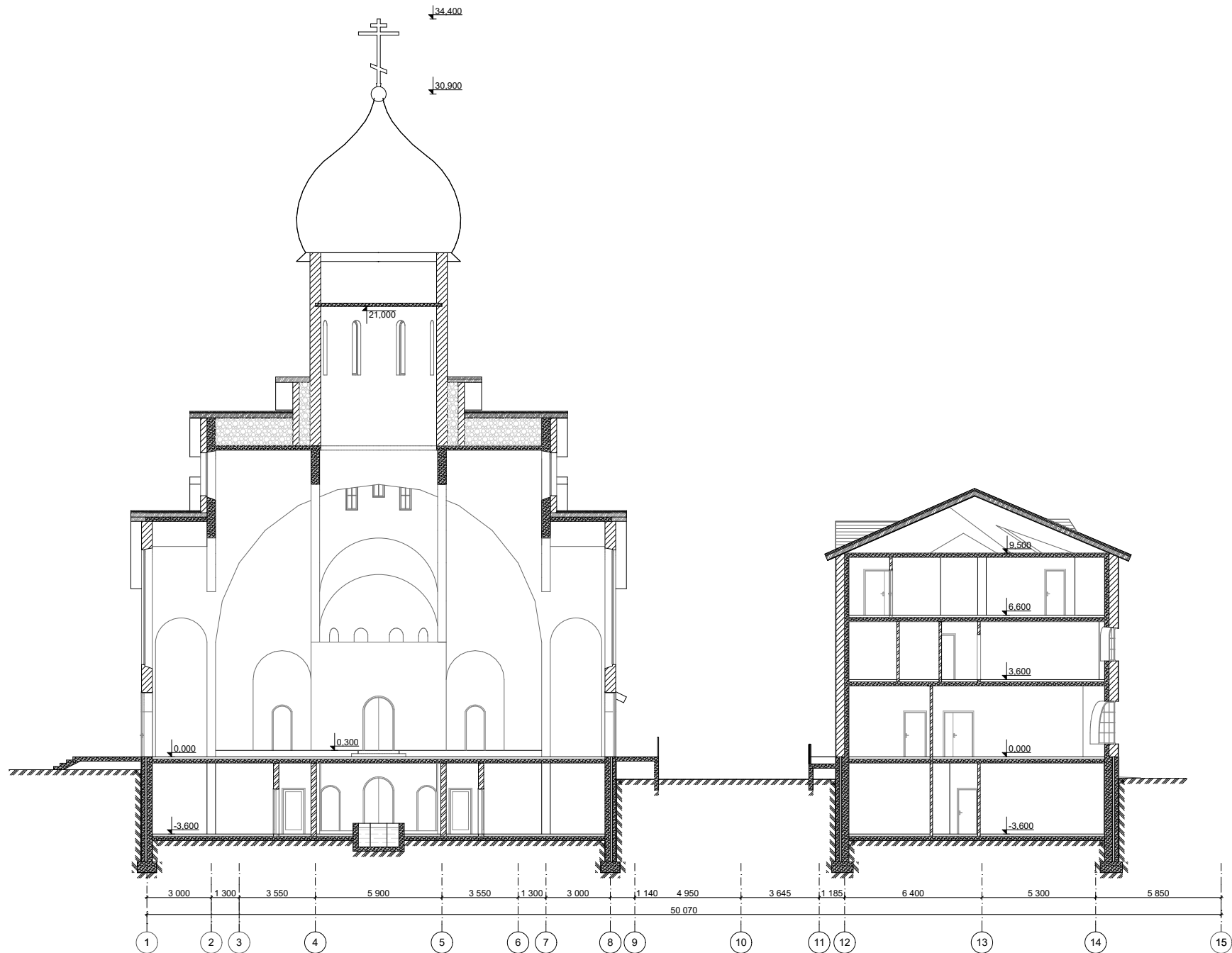


### Экспликация помещений

#### Дом причта

3	Лестница-1	18,30
4	Помещение для просветительской деятельности	50,53
5	Помещение собраний (35мест)	135,78
6	Помещение для просветительской деятельности	52,26
7	Лестница-2	18,15
8	Коридор	45,99
9	С.у.	3,42
		<b>324,43 м<sup>2</sup></b>

Общ. площадь этажа: 335,10 м<sup>2</sup>



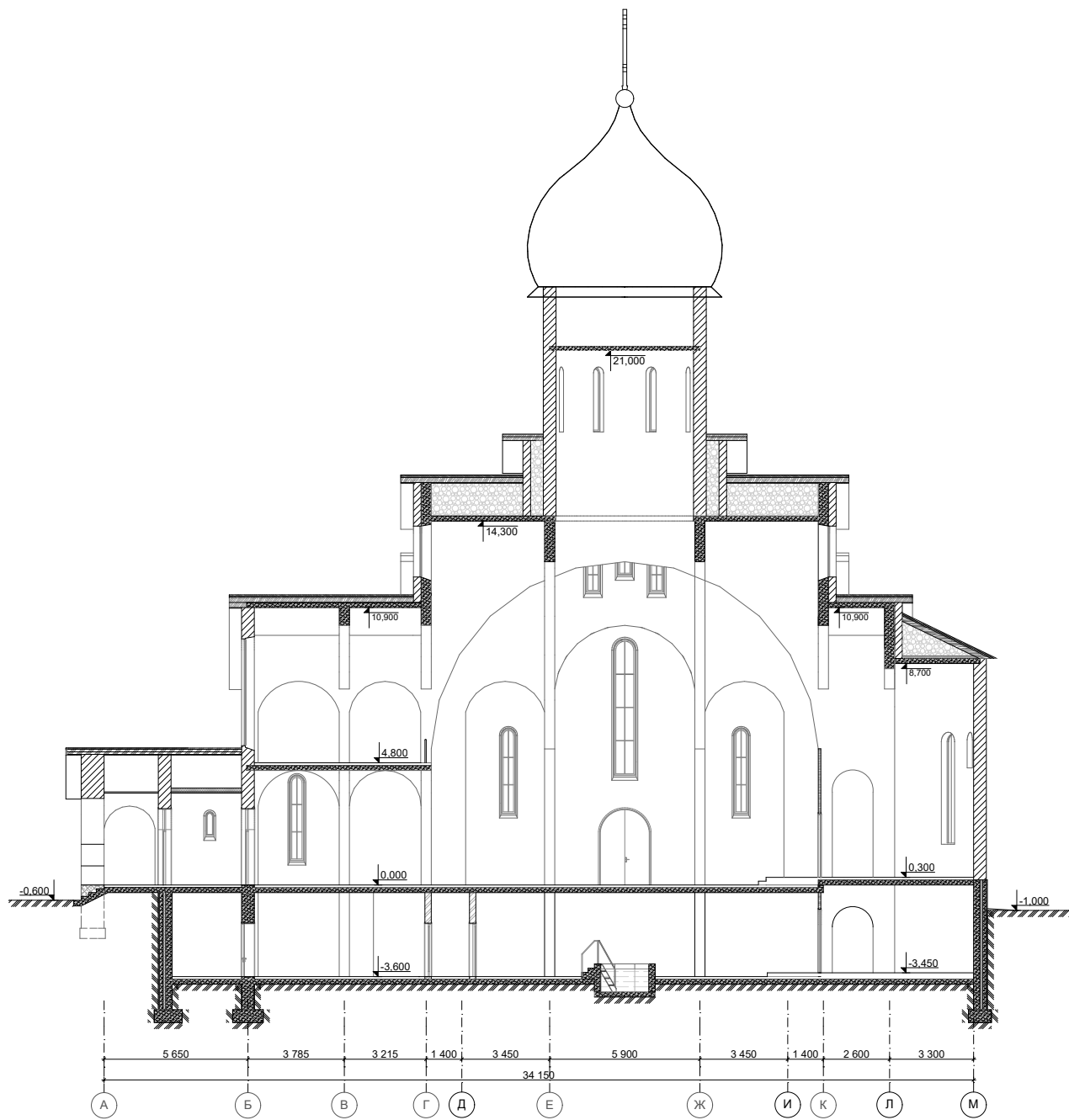
Православный храмовый комплекс Св. Вмч. Георгия Победоносца  
 по адресу:  
 г.Москва, г.Зеленоград, Георгиевский пр-т, микрорайон 17

Архитектурно-градостроительные решения

Схема разреза 1-1  
 на основе М 1:200

33

ООО АИРИС



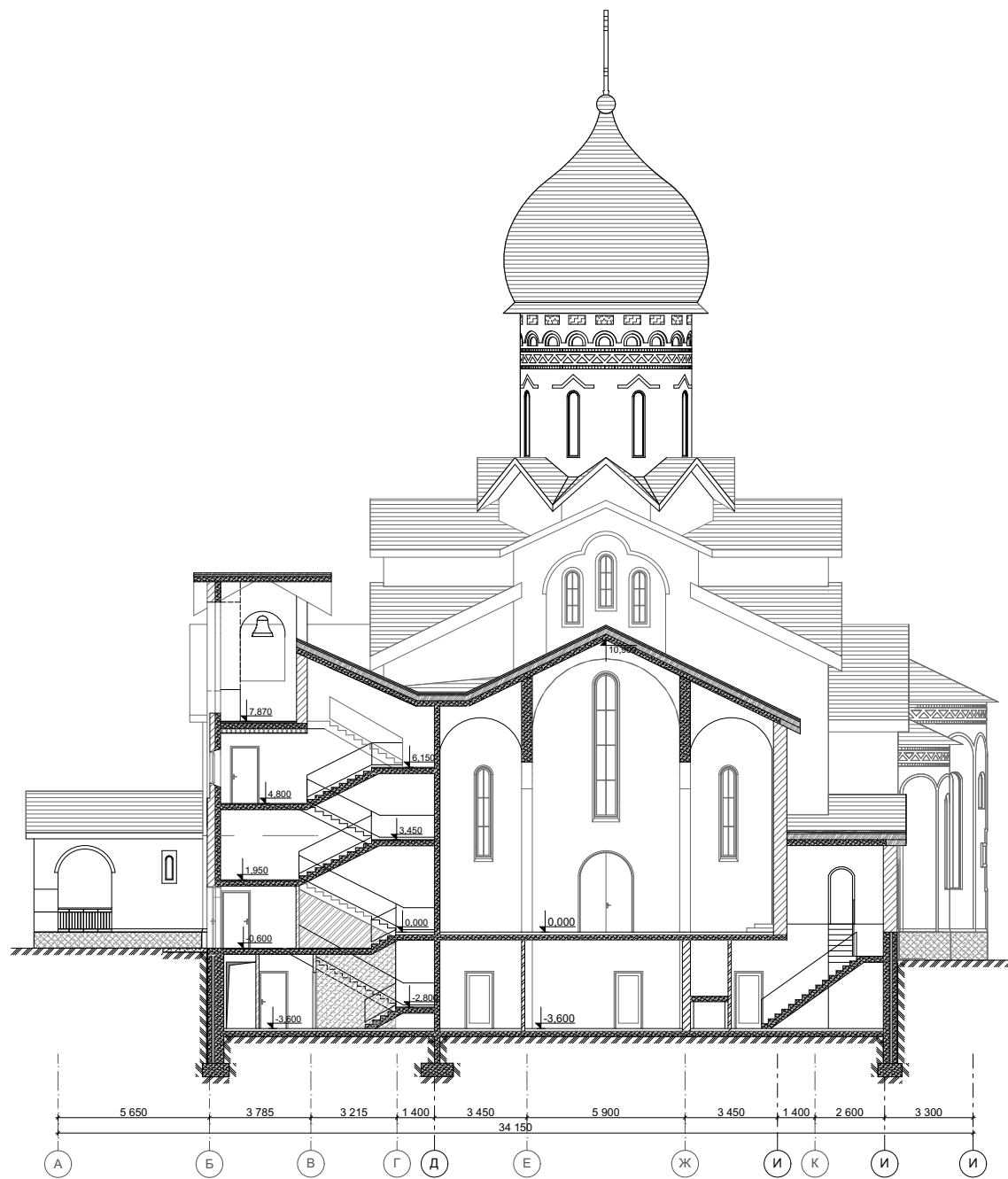
Православный храмовый комплекс Св. Вмч. Георгия Победоносца  
 по адресу:  
 г.Москва, г.Зеленоград, Георгиевский пр-т, микрорайон 17

Архитектурно-  
 градостроительные решения

Схема разреза 2-2  
 на основе М 1:200

34

ООО АИРИС



Православный храмовый комплекс Св. Вмч. Георгия Победоносца  
 по адресу:  
 г.Москва, г.Зеленоград, Георгиевский пр-т, микрорайон 17

Архитектурно-градостроительные решения

Схема разреза 3-3  
 на основе М 1:200

35

ООО АИРИС



Православный храмовый комплекс Св. Вмч. Георгия Победоносца  
 по адресу:  
 г.Москва, г.Зеленоград, Георгиевский пр-т, микрорайон 17

Архитектурно-градостроительные решения

Схема разреза 4-4  
 на основе М 1:200

36

ООО АИРИС

## **Пояснительная записка**

Проект храмового комплекса Св.Вмч.Георгия Победоносца по адресу: г.Москва, г.Зеленоград, Георгиевский пр-т, микрорайон 17 выполнен в соответствии с ГПЗУ №RU77-143000-043094, заданием заказчика на проектировании и соответствует требованиям законодательства Российской Федерации, законам и нормативным правовым актам города Москвы.

Земельный участок, отведенный под строительство храмового комплекса, расположен вдоль Георгиевского проспекта между Заречной ул. и проектируемым проездом 1034. На противоположной, северной, стороне Георгиевского проспекта находится жилой микрорайон, состоящий из панельных домов различной этажности. Отведенная территория с юга граничит с частными огородами. С восточной стороны находится здание хосписа. С западной стороны - крупный торговый центр и стоянка.

Площадь участка под строительство храмового комплекса составляет 0,5035га.

На территорию предусмотрено два въезда – с северной стороны, с Георгиевского проспекта, и с западной стороны, с проектируемого проезда 1034. Здание храма обеспечено пожарным проездом по периметру, который также является круговым обходом для прохождения Крестного хода во время церковных праздников.

Вход на территорию осуществляется в западной части участка со стороны проектируемого проезда 1034 и с северной части с Георгиевского проспекта. По периметру земельный участок имеет металлическое секционное ограждение высотой 1,8м с калитками для пешеходов и воротами для автотранспорта.

В восточной части участка располагается хозяйственная площадка со стоянкой для служебных автомобилей, площадкой для сбора мусора. Данная площадка выгорожена по периметру металлической оградой.

На территории предусматривается благоустройство с мощением брусчаткой и ландшафтное озеленение с газоном, посадкой деревьев. Существующие зеленые насаждения по возможности сохранены.

Основу объемно-пространственной композиции комплекса составляет храм, трехпролетная колокольня – звонница и дом причта. Здания, образующие комплекс, сгруппированы в единую систему с внутренним сквозным проездом.

Проектом предусматривается строительство 1-тажного храма (с подвалом) с колокольной-звонницей и 3-этажного дома причта (с подвалом). Одноглавый трехапсидный храм решен в традициях псковской архитектуры 15-16 века. Основной объем четверика с 16-ти скатным покрытием увенчан главой со световым барабаном, опирающимся на крещатый свод, с угловыми распалубками для световых проемов. Расположенные по сторонам света пониженные объемы, примыкающие к четверику, формируют крестообразный план храма, западная удлиненная часть которого образует трапезную. Над трапезной устраиваются хоры, на которые ведет примыкающая с юга лестница колокольни и перехода в дом причта. Трехпролетная колокольня – звонница и дом причта поддерживают стилистику храма, включая в себя элементы модерна.

Стены комплекса выполняются из бетона и газобетонных блоков.

По заданию на проектирование, согласованному с соцслужбами, доступ маломобильных групп населения предусмотрен на 1 этаже храма и дома причта.

## Технико-экономические показатели:

1. Верхняя отметка по яблоку креста	- 30,9 м
2. Площадь земельного участка	- 0,5035 га
3. Площадь застройки	- 1133 м <sup>2</sup>
4. Общая площадь комплекса	- 2610,51 м <sup>2</sup>
- в том числе наземной части	- 1725,01 м <sup>2</sup>
- подземной части	- 885,5 м <sup>2</sup>
5. Общая площадь храма и колокольни	- 1269,61 м <sup>2</sup>
- в том числе наземной части	- 719,21 м <sup>2</sup>
(в том числе открытая наружная галерея колокольни)	(40,10 м <sup>2</sup> )
- подземной части (подвал)	- 550,40 м <sup>2</sup>
6. Общая площадь дома причта	- 1340,9 м <sup>2</sup>
- в том числе наземной части	- 1005,8 м <sup>2</sup>
- подземной части (подвал)	- 335,10 м <sup>2</sup>
7. Этажность	
- храм	- 1 эт (+ подвал)
- дом причта	- 3 эт (+ подвал)
8. Строительный объем комплекса	- 14183 м <sup>3</sup>
9. Строительный объем храма и колокольни	- 8673 м <sup>3</sup>
- в том числе наземной части	- 6523 м <sup>3</sup>
- подземной части (подвал)	- 2150 м <sup>3</sup>
10. Строительный объем дома причта	- 5510 м <sup>3</sup>
- в том числе наземной части	- 4110 м <sup>3</sup>
- подземной части (подвал)	- 1400 м <sup>3</sup>
11. Количество прихожан	- 500 чел
12. Количество машиномест	- 12 м/м



**Расчет необходимого количества машино-мест  
в соответствии с постановлением  
Правительства Москвы от 23 декабря 2015 года  
№ 945-ПП:**

Храмовый комплекс расположен непосредственно в жилой застройке в пешеходной доступности для жителей окружающих жилых домов.

Количество прихожан – 500 человек.

В соответствии с постановлением Правительства Москвы от 23 декабря 2015 года № 945-ПП приложение 1 п.1.7 по объектам религиозного использования следует предусматривать стоянки автомобилей из расчета одно машиноместо на 220 кв.м общей площади объекта. Общая площадь объекта составляет 2610,51 кв.м.

Соответственно: необходимое количество машиномест – 12.

**Проектом предусмотрено в пределах отведенной территории храмового комплекса, в соответствии с ГПЗУ и постановлением Правительства Москвы от 23 декабря 2015 года № 945-ПП - 12 машиномест.**