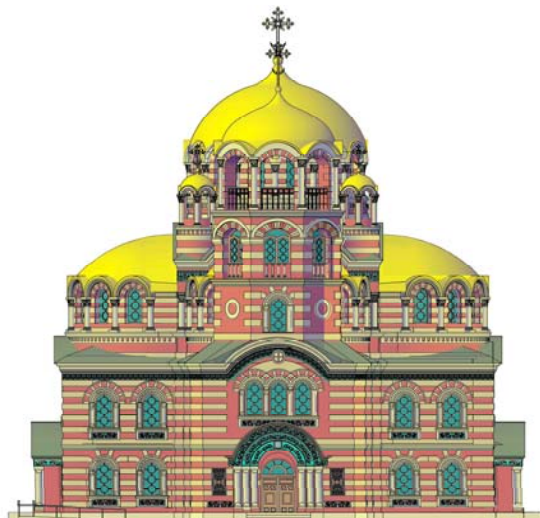


**ООО «ПроектСтройВ»**

**БУКЛЕТ**

**Архитектурно-градостроительные решения**

**Строительство храмового комплекса во имя Св. Ермогена  
по адресу: Москва, внутригородское муниципальное образование Гольяново, Уральская  
улица,вл.21(напротив)**



Москва 2013 г

**ООО «ПроектСтройВ»**

**БУКЛЕТ**

**Архитектурно-градостроительные решения**

**Строительство храмового комплекса во имя Св. Ермогена  
по адресу: Москва, внутригородское муниципальное образование Гольяново,  
Уральская улица, вл.21(напротив)**

Инвестор:

Настоятель

Религиозная организация «Подворье Патриарха  
Московского и всея Руси – храм священномученика  
Ермогена, Патриарха Московского и всея Руси, в Гольяново  
г. Москвы Русской Православной Церкви (Московский  
Патриархат)»

Довгопольый А.А.

Технический заказчик:

Генеральный директор

ГУП «УР и РУО»

Прангишвили Г.Д.

Проектировщик:

Генеральный директор

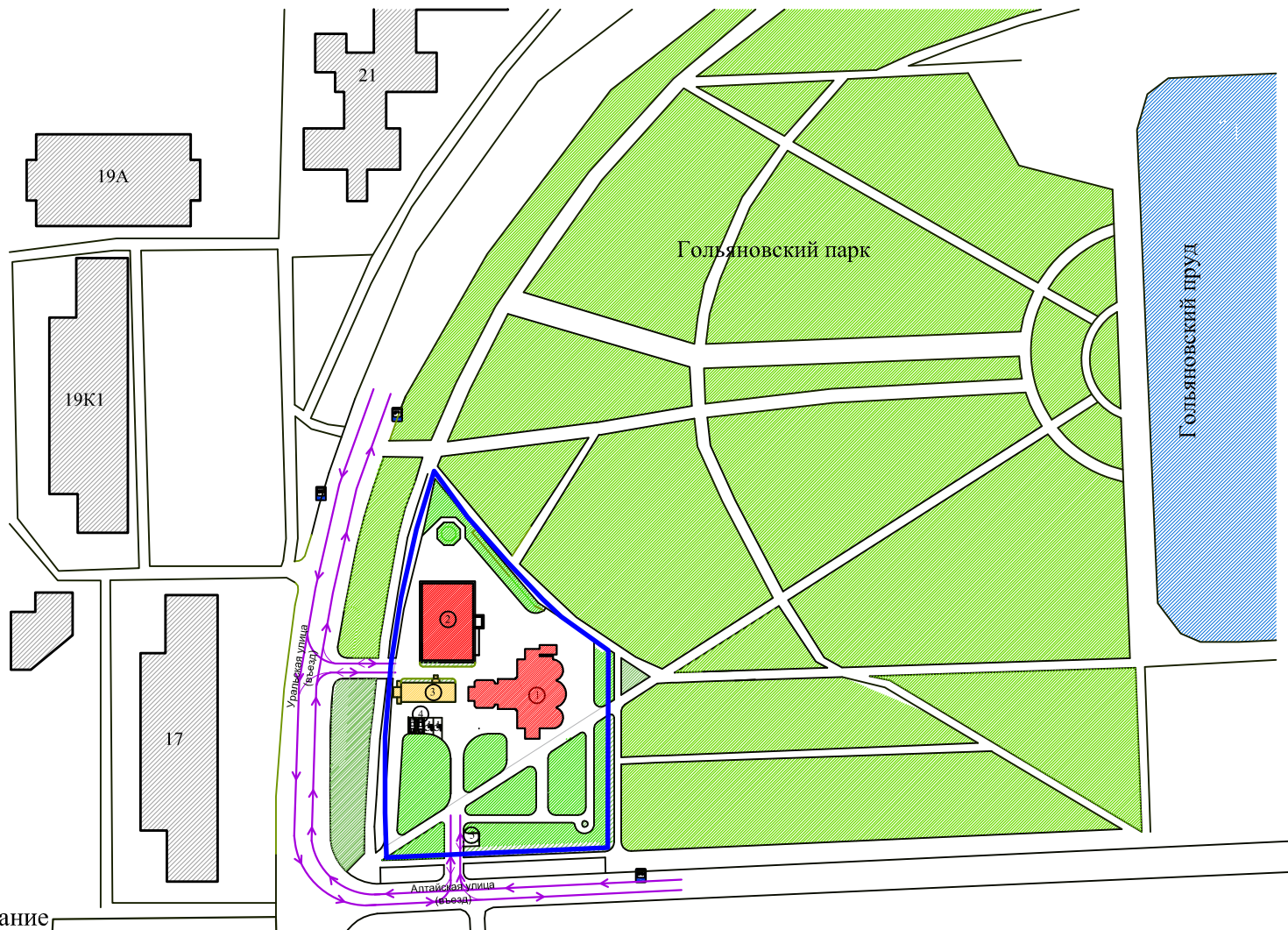
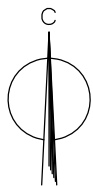
ООО «ПроектСтройВ»

Мелихов А.В.

## Содержание



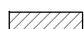




Титульный лист	1
Содержание	2
Схема ситуационного плана (на основе М1:2000)	3
Схема планировочной организации земельного участка, совмещенная со схемой транспортной организации территории (на основе М1:500)	4
Схема разверток фасадов	5
Фотофиксация существующего положения	6
Перспектива	7
Фотомонтаж	8
Схема фасада храма в осях «1»-«6» и «А»-«Г» (на основе М1:200)	9
Схема фасада храма в осях «6»-«1» и «Г»-«А» (на основе М1:200)	10
Фрагмент фасада храма (на основе М1:20)	11
Схема плана храма -1-го этажа на отм. -2.200 (на основе М1:200)	12
Схема плана храма 1-го этажа на отм. 0.000 (на основе М1:200)	13
Схема плана храма 2-го этажа, хоры на отм. +3.900 (на основе М1:200)	14
Схема плана храма 3-го этажа, колокольня на отм. +7.930 (на основе М1:200)	15
Схема плана храма 4-го этажа, колокольня на отм. +11.800 (на основе М1:200)	16
Схема плана храма 5-го этажа, колокольня на отм. +15.500 (на основе М1:200)	17
Схема разреза 1-1 храма (на основе М1:200)	18
Схема разреза 2-2 храма (на основе М1:200)	19
Схема фасада дома-причты в осях «1»-«3» и «А»-«Д» (на основе М1:200)	20
Схема фасада дома-причты в осях «3»-«1» и «Д»-«А» (на основе М1:200)	21
Фрагмент фасада дома причты (на основе М1:20)	22
Схема плана дома-причты 1-го этажа на отм. 0.000 (на основе М1:200)	23
Схема плана дома-причты 2-го этажа на отм. +3.000 (на основе М1:200)	24
Схема плана дома-причты 3-го этажа на отм.+6.000 (на основе М1:200)	25
Схема разреза 1-1 дома-причты (на основе М1:200)	26
Схема разреза 2-2 дома-причты (на основе М1:200)	27
Пояснительная записка	28

# Схема ситуационного плана (на основе М1:2000)



Экспликация	
№ поз.	Наименование
1	Храм
2	Дом-причта
3	Временный храм
4	Автостоянка
5	Площадка для сбора ТБО

## Условные обозначения

-  - Сносимые здания
-  - Проектируемое здание
-  - Существующие здания
-  - Озеленение
-  - Твёрдые покрытия
-  - Водные поверхности
-  - Граница территории

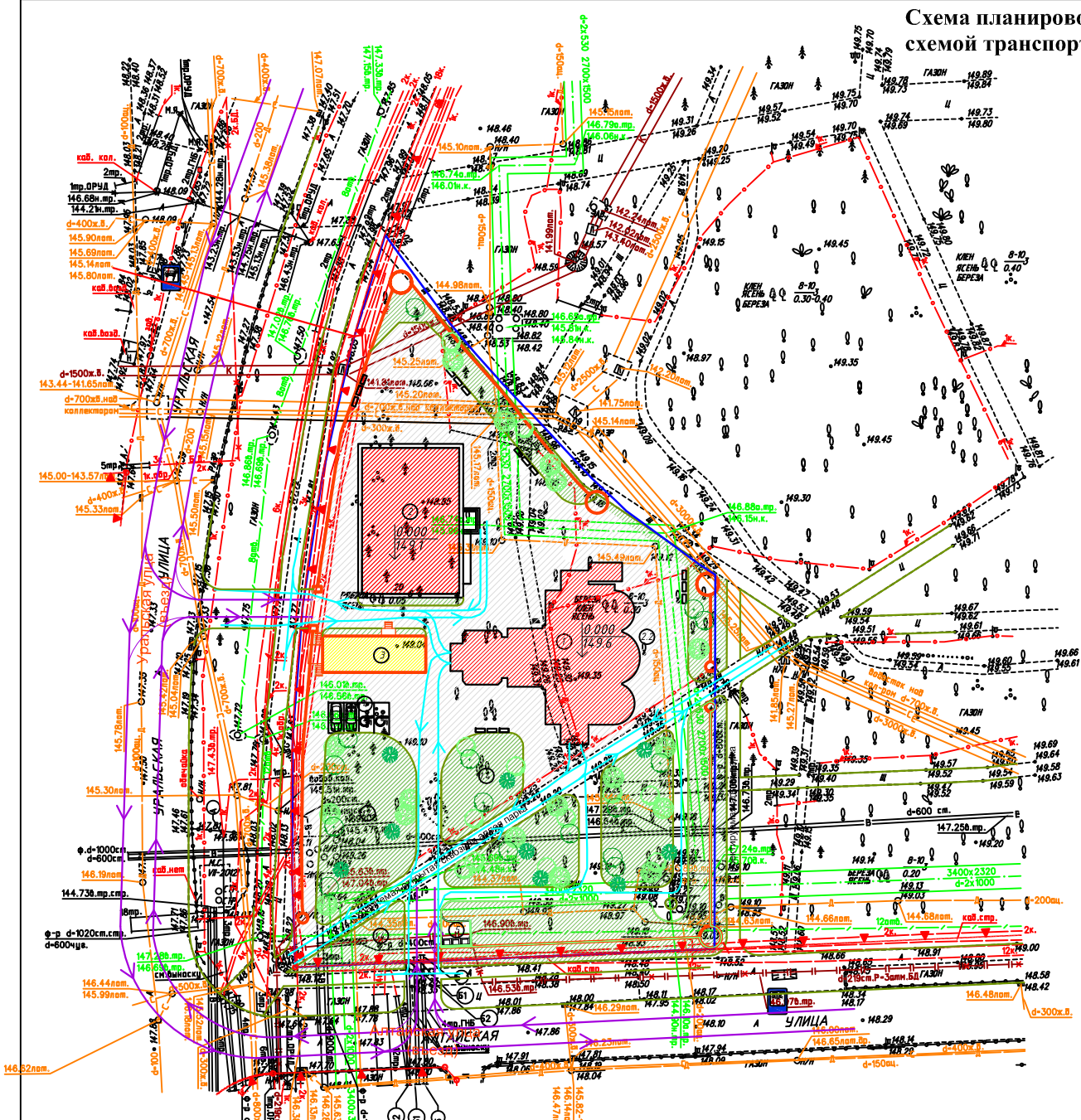
Строительство храмового комплекса во имя Св. Еромогена  
по адресу: Москва, внутригородское муниципальное образование  
Гольяново, Уральская улица, вл.21(напротив)

Схема ситуационного плана (на основе М1:2000)

3

ООО "ПроектСтройВ"

Схема планировочной организации земельного участка, совмещенная со схемой транспортной организации территории (на основе М1:500)



Условные обозначения

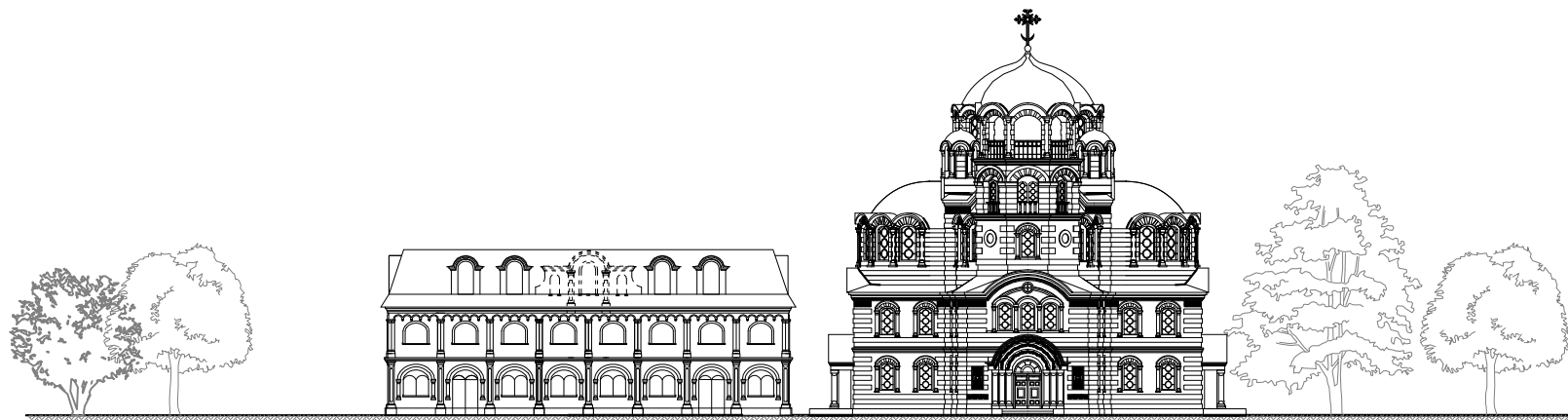
- АБВГДЕЖ - Граница территории
- Проектируемое здание
- Существующие здания
- Здания под снос
- Озеленение
- Твёрдые покрытия
- Парковка легковых а/м
- $\begin{matrix} 0.000 \\ \downarrow \\ 162.4 \end{matrix}$  - Отметка чистого пола и абсолютная отметка здания
- Уличный фонарь
- - Забор
- > - Направление движения автотранспорта
- > - Пути движения пешеходов

Экспликация		
№ поз.	Наименование	Примеч.
1	Храм	
2	Дом-причта	
3	Временный храм	
4	Автостоянка	
5	Площадка для сбора ТБО	

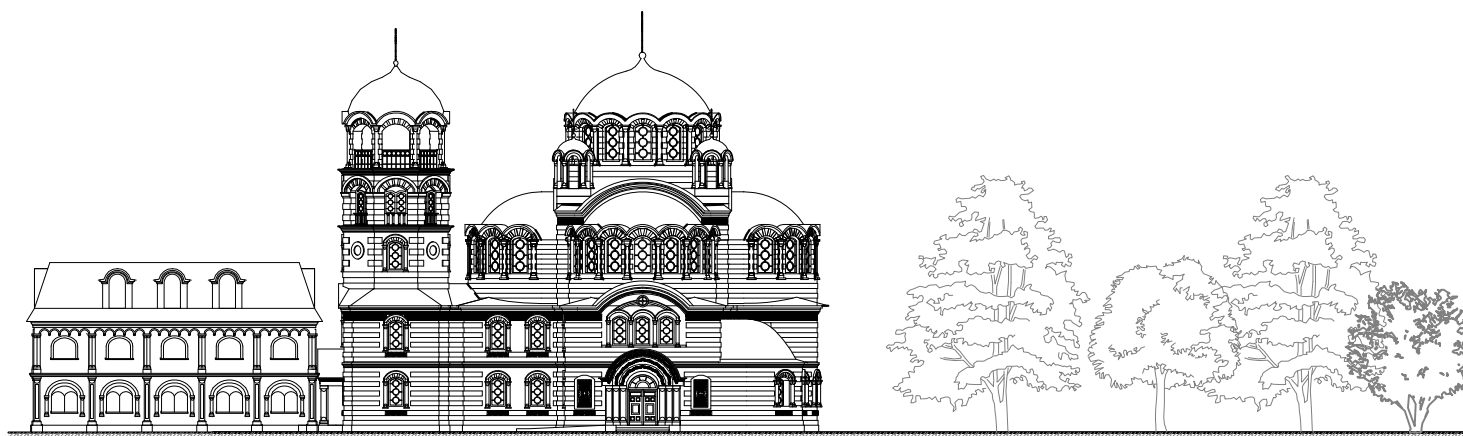
Строительство храмового комплекса во имя Св. Еромена по адресу: Москва, внутригородское муниципальное образование Гольяново, Уральская улица, вл.21 (напротив)	Схема планировочной организации земельного участка, совмещенная со схемой транспортной организации территории (на основе М1:500)	4	ООО "ПроектСтройВ"
--	--	---	--------------------

# Схема разверток фасадов

## Развертка по ул. Уральская



## Развертка по ул. Алтайская



Строительство храмового комплекса во имя Св. Еромогена  
по адресу: Москва, внутригородское муниципальное образование  
Гольяново, Уральская улица, вл.21(напротив)

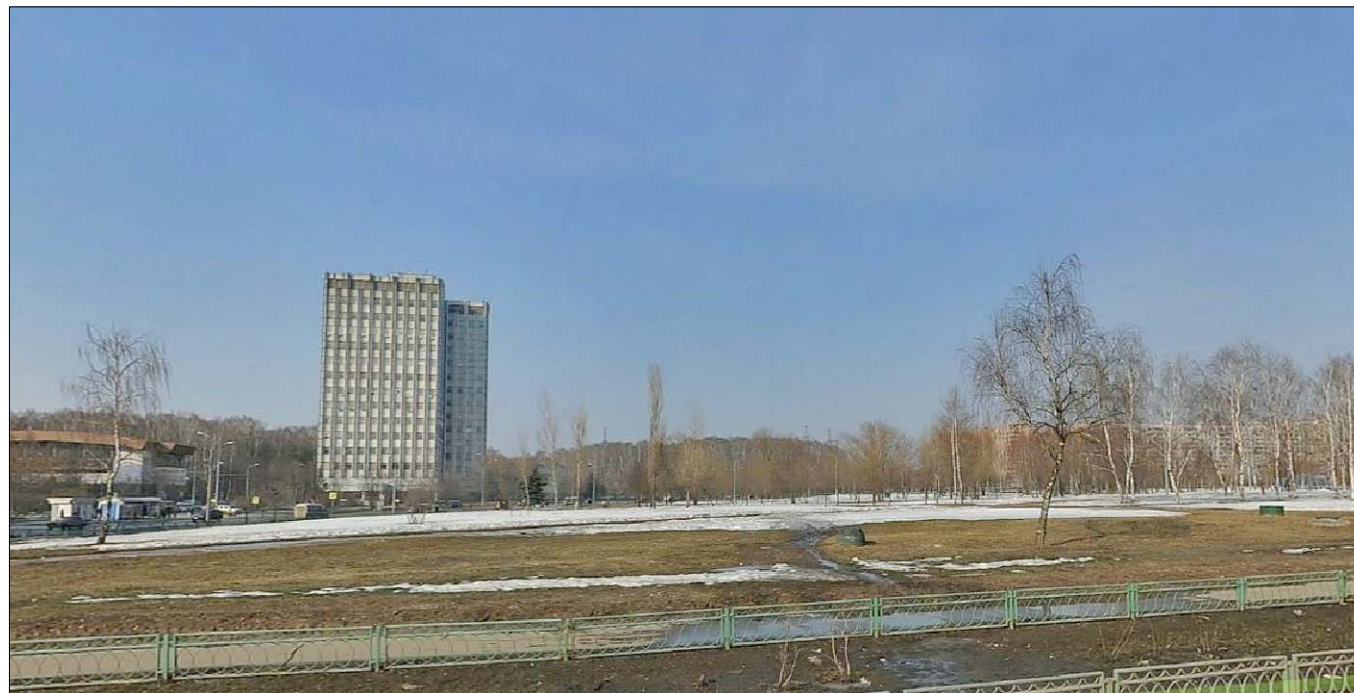
Схема разверток фасадов

5

ООО "ПроектСтройВ"



Фотофиксация существующего положения



Строительство храмового комплекса во имя Св. Еромогена  
по адресу: Москва, внутригородское муниципальное образование  
Гольяново, Уральская улица, вл.21(напротив)

Фотофиксация существующего положения

6

ООО "ПроектСтройВ"

Перспектива



Строительство храмового комплекса во имя Св. Еромогена  
по адресу: Москва, внутригородское муниципальное образование  
Гольяново, Уральская улица, вл.21(напротив)

Перспектива

7

ООО "ПроектСтройВ"



ФОТОМОНТАЖ



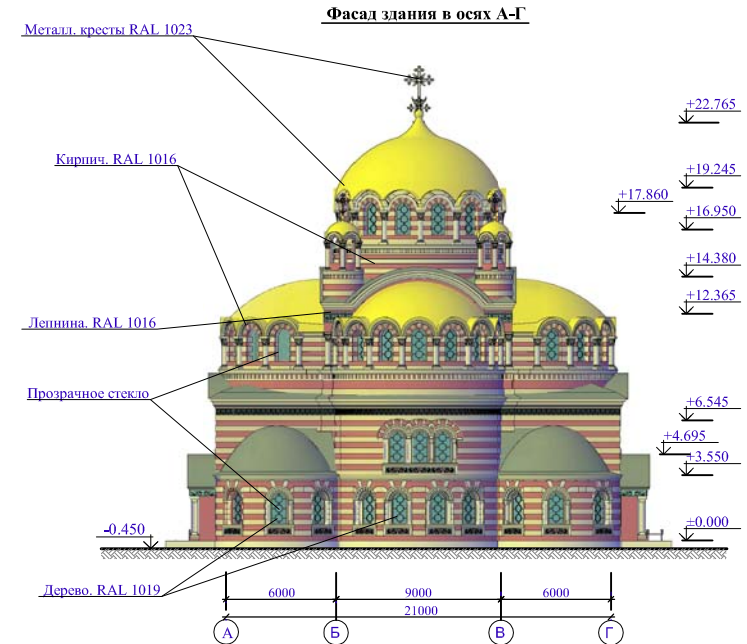
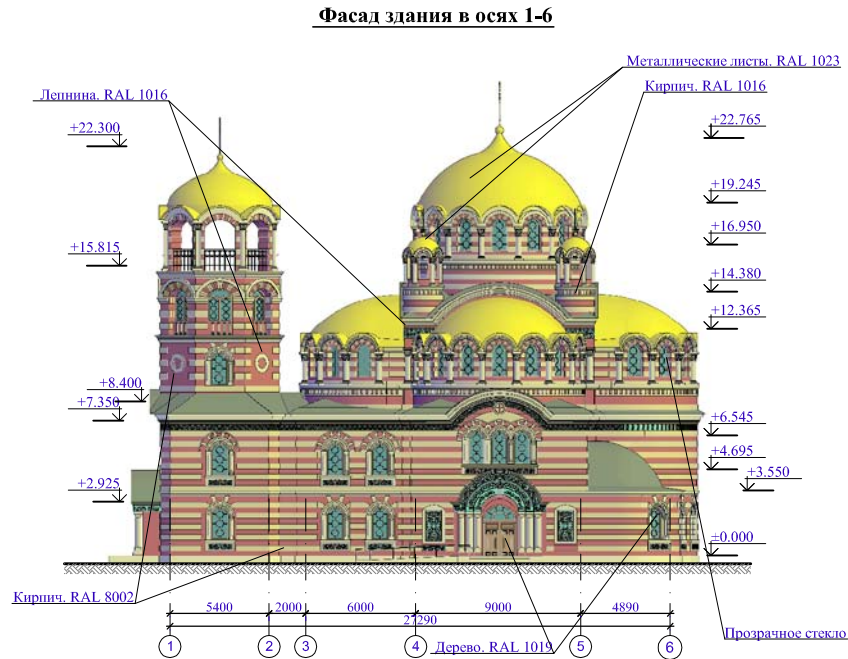
Строительство храмового комплекса во имя Св. Еромогена  
по адресу: Москва, внутригородское муниципальное образование  
Гольяново, Уральская улица, вл.21(напротив)

**ФОТОМОНТАЖ**

8

ООО "ПроектСтройВ"

## Схема фасадов храма в осях "1"- "6" и "А"- "Г" (на основе М1:200)



**Эталоны цветов**

	- RAL 9016		- RAL 1023
	- RAL 8002		- RAL 1019

Строительство храмового комплекса во имя Св. Ермогена  
по адресу: Москва, внутригородское муниципальное образование  
Гольяново, Уральская улица, вл.21(напротив)

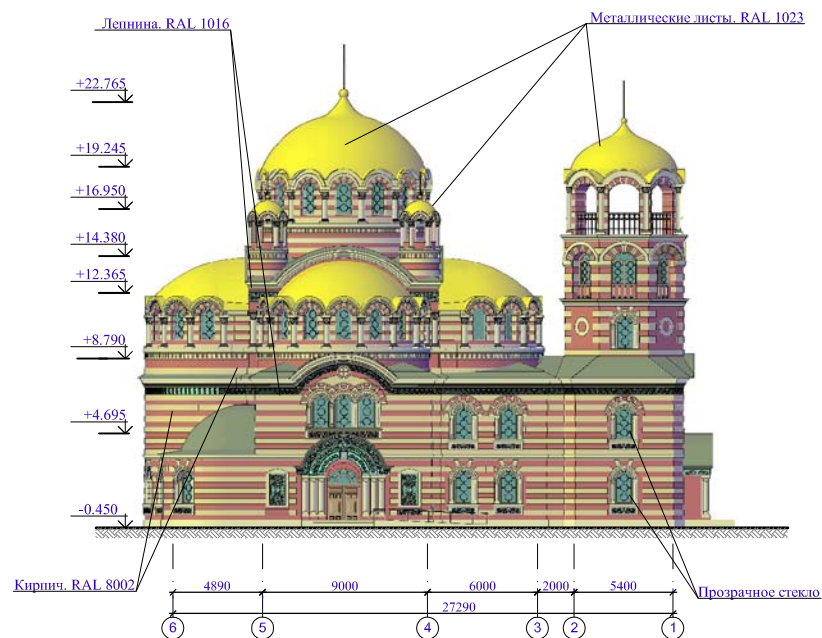
Схема фасадов храма в осях "1"- "6" и "А"- "Г" (на основе М1:200)

9

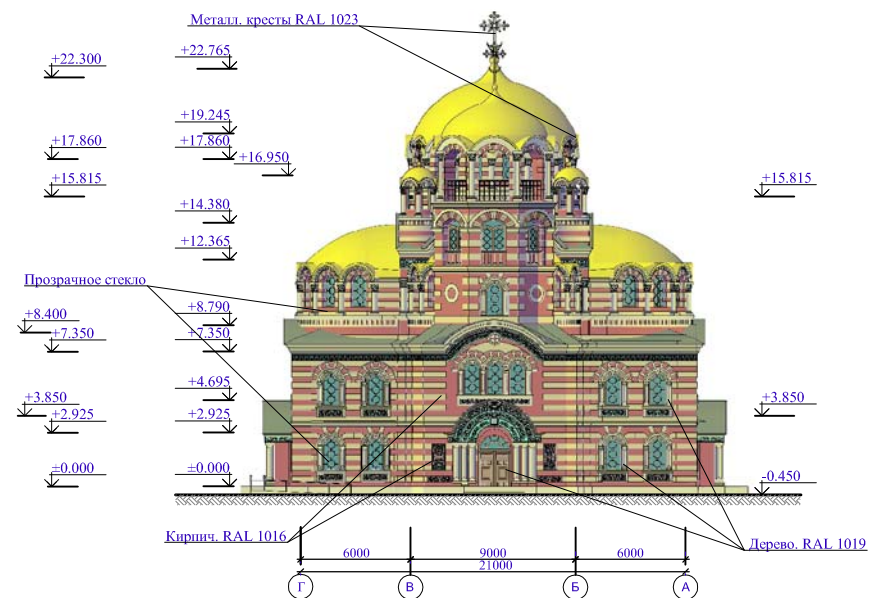
ООО "ПроектСтройВ"

**Схема фасадов храма в осях "6"- "1" и "Г"- "А" (на основе М1:200)**





**Фасад здания в осях 6-1**



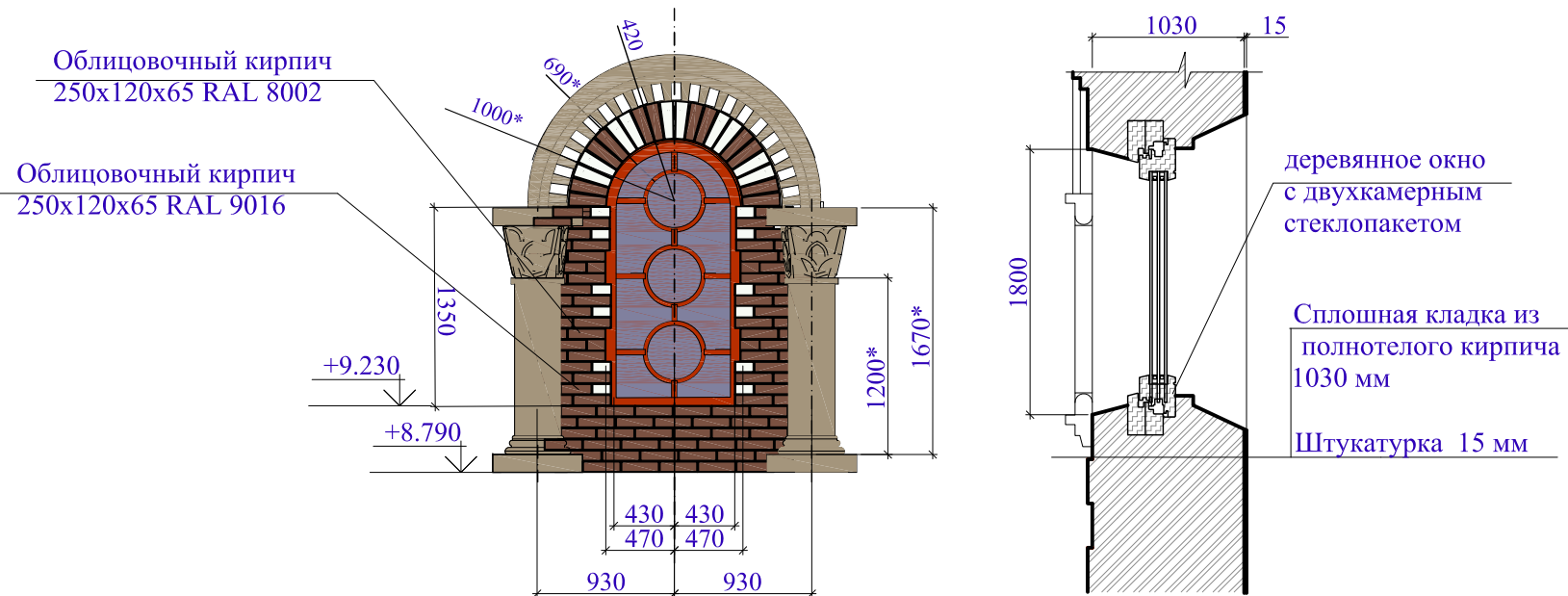
**Фасад здания в осях Г-А**



**Эталоны цветов**

	- RAL 9016		- RAL 1023
	- RAL 8002		- RAL 1019

## Фрагмент фасада храма (на основе М1:20)



### Облицовочный кирпич

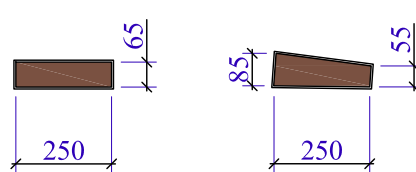
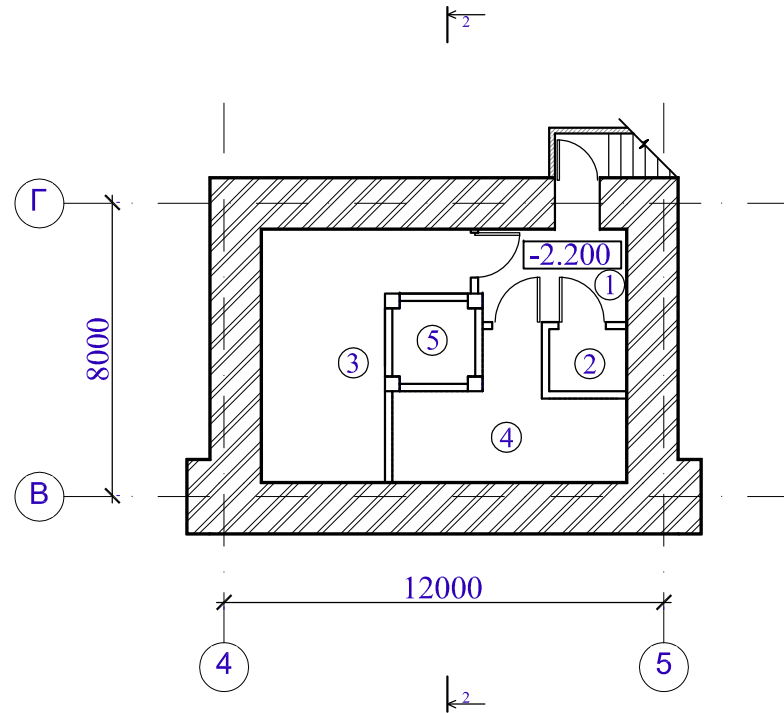


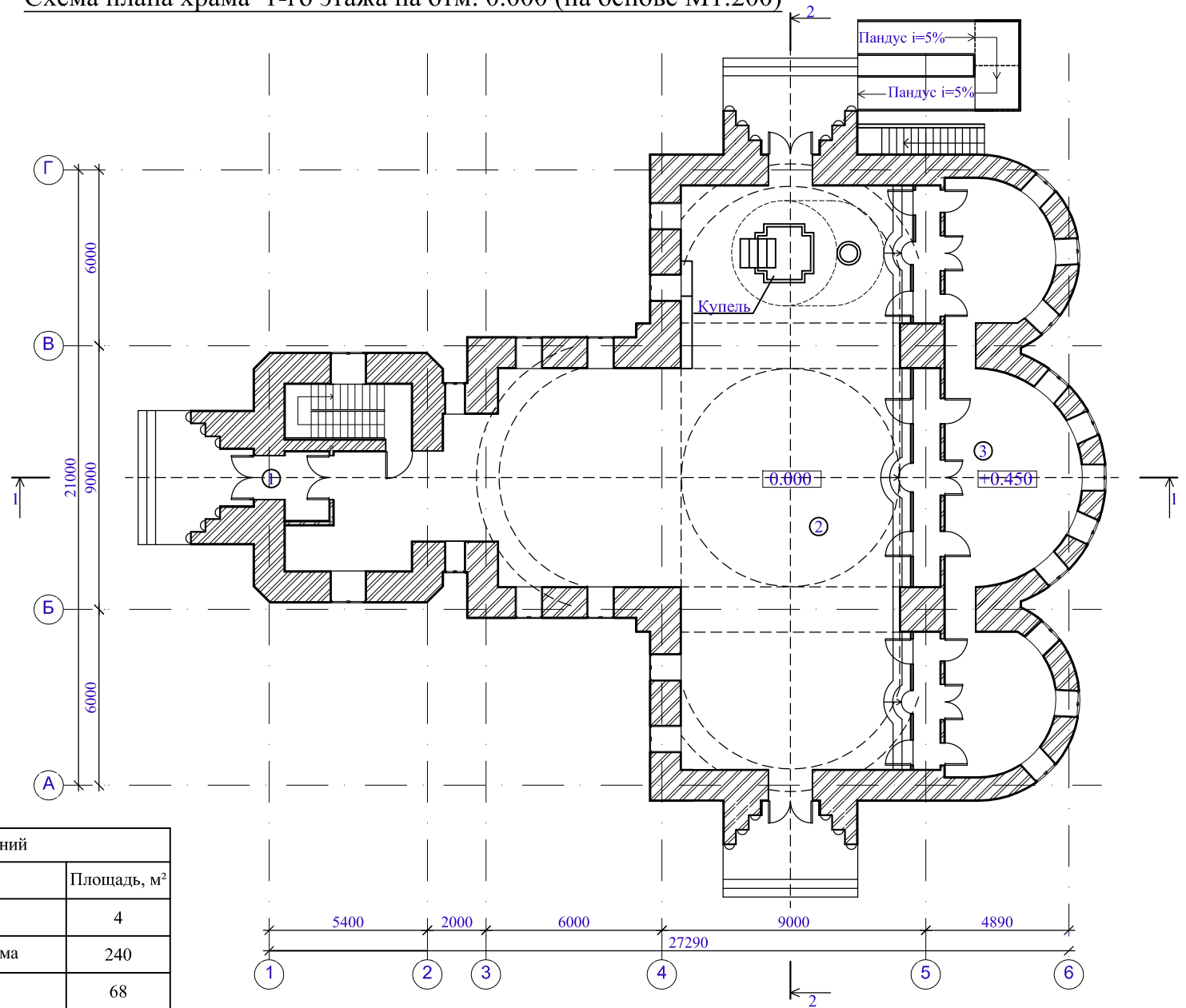
Схема плана храма -1-го этажа на отм. -2.200 (на основе М1:200)



Экспликация помещений		
№поз.	Наименование	Площадь, м <sup>2</sup>
1	Коридор	5,7
2	Электрощитовая	2,0
3	ИТП, водомерный узел	15,1
4	Подсобное помещение	10,1
5	Пространство под купелью	2,8
	Общая площадь	35,7



Схема плана храма 1-го этажа на отм. 0.000 (на основе М1:200)



Экспликация помещений		
№ поз.	Наименование	Площадь, м <sup>2</sup>
1	Тамбур	4
2	Внут. пространство храма	240
3	Алтарная часть	68
	Общая площадь	320* м <sup>2</sup>

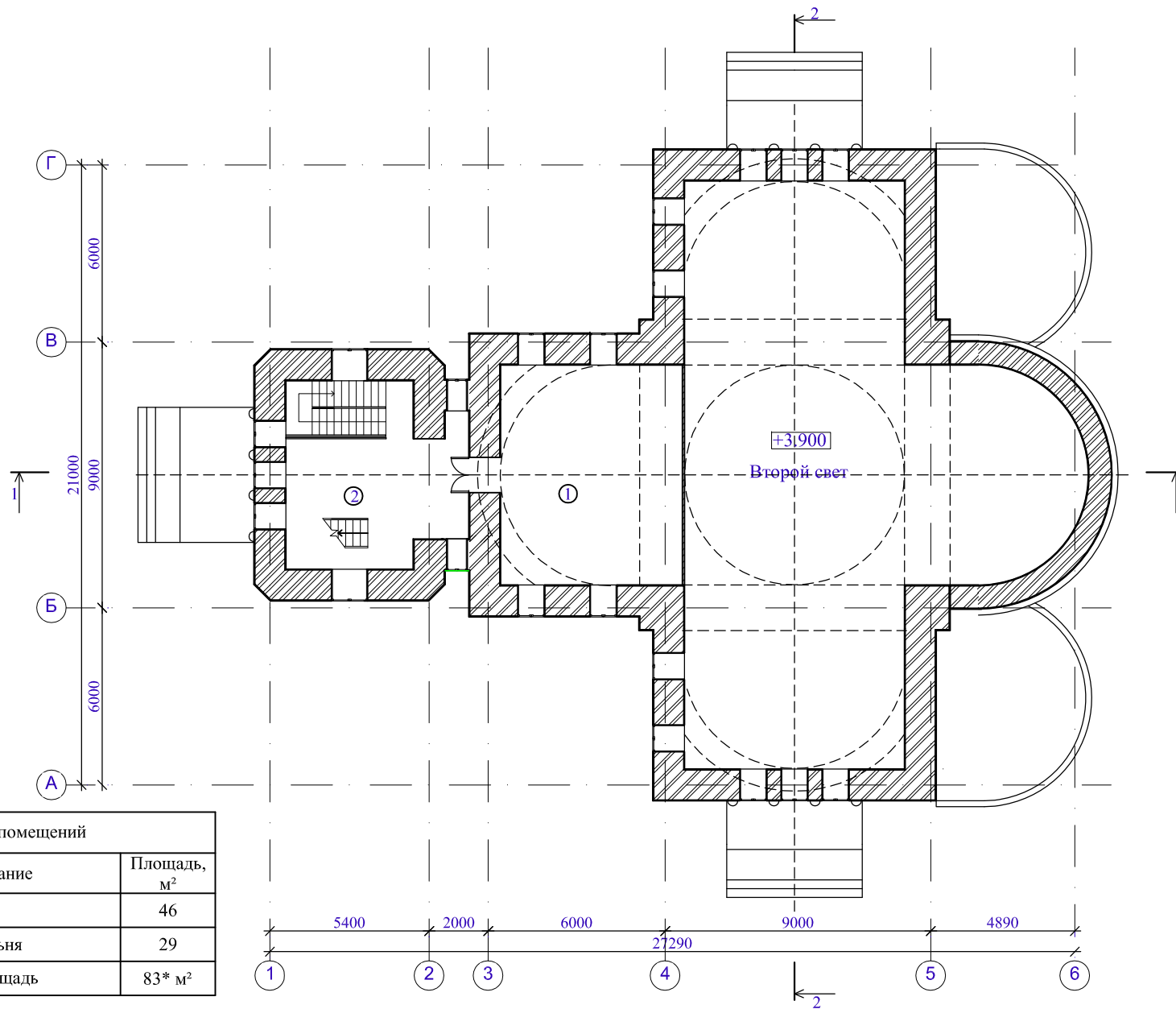
Строительство храмового комплекса во имя Св. Еромогена  
по адресу: Москва, внутригородское муниципальное образование  
Гольяново, Уральская улица, вл.21(напротив)

Схема плана храма 1-го этажа на отм. 0.000 (на основе М1:200)

13

ООО "ПроектСтройВ"

Схема плана храма 2-го этажа, хоры на отм. +3.900. (на основе М1:200)



Экспликация помещений

№ поз.	Наименование	Площадь, м <sup>2</sup>
1	Хоры	46
2	Колокольня	29
	Общая площадь	83* м <sup>2</sup>

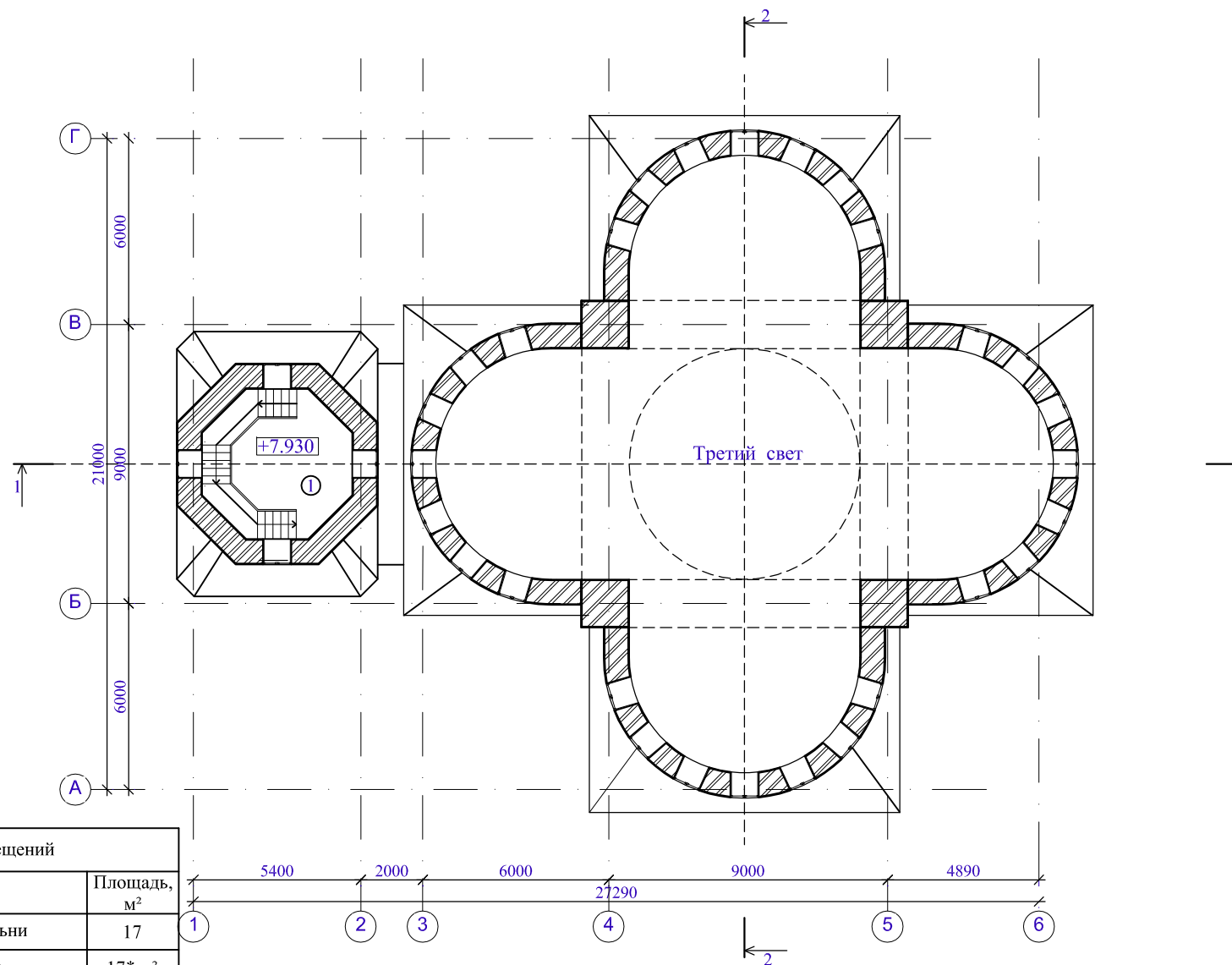
Строительство храмового комплекса во имя Св. Еромогена по адресу: Москва, внутригородское муниципальное образование Гольяново, Уральская улица, вл.21(напротив)

Схема плана храма 2-го этажа, хоры на отм. +3.900. (на основе М1:200)

14

ООО "ПроектСтройВ"

Схема плана храма 3-го этажа, колокольня на отм. +7.930 (на основе М1:200)



Экспликация помещений		
№ поз.	Наименование	Площадь, м <sup>2</sup>
1	3-ий ярус колокольни	17
	Общая площадь	17* м <sup>2</sup>

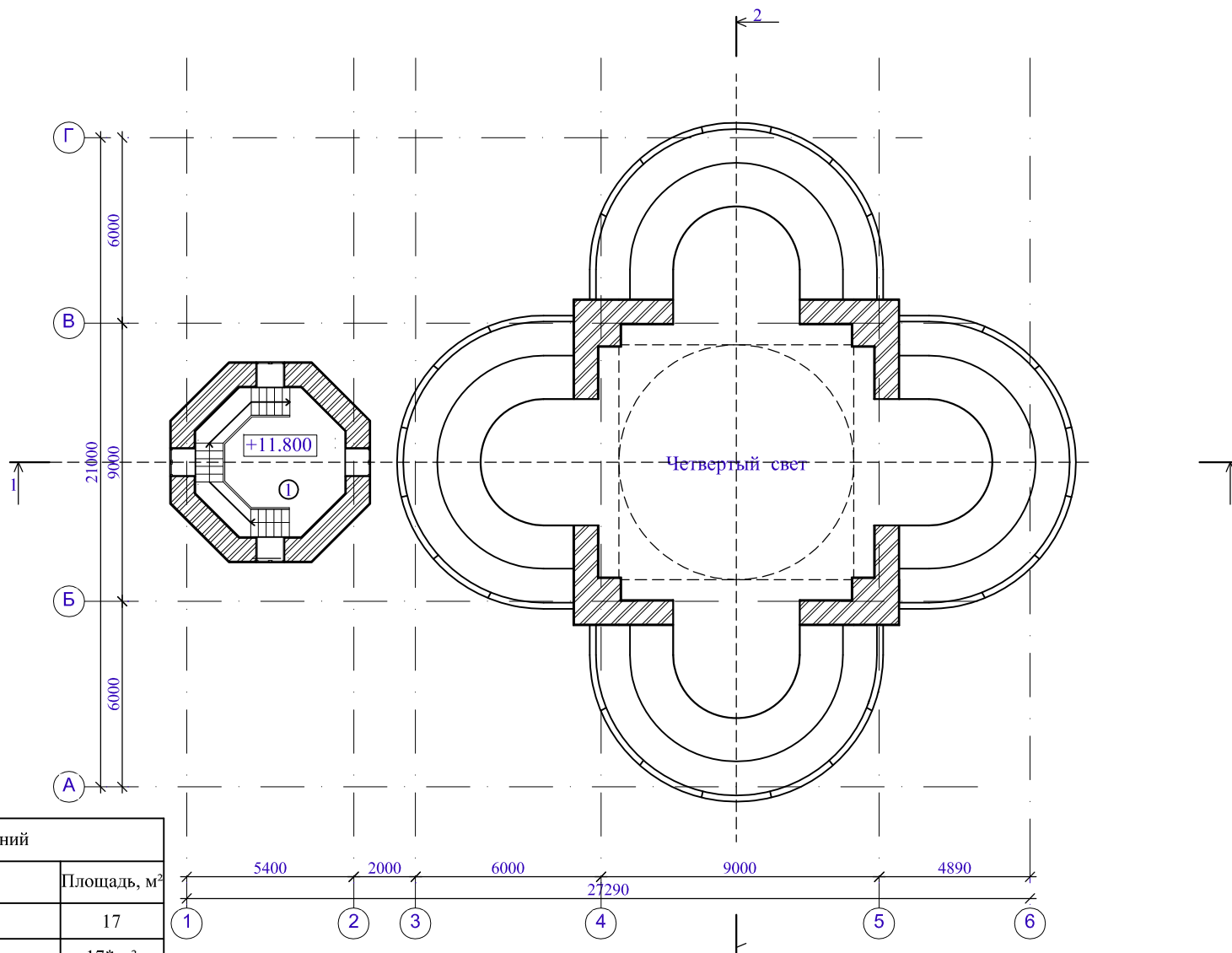
Строительство храмового комплекса во имя Св. Ерогена по адресу: Москва, внутригородское муниципальное образование Гольяново, Уральская улица, вл.21(напротив)

Схема плана храма 3-го этажа, колокольня на отм. +7.930 (на основе М1:200)

15

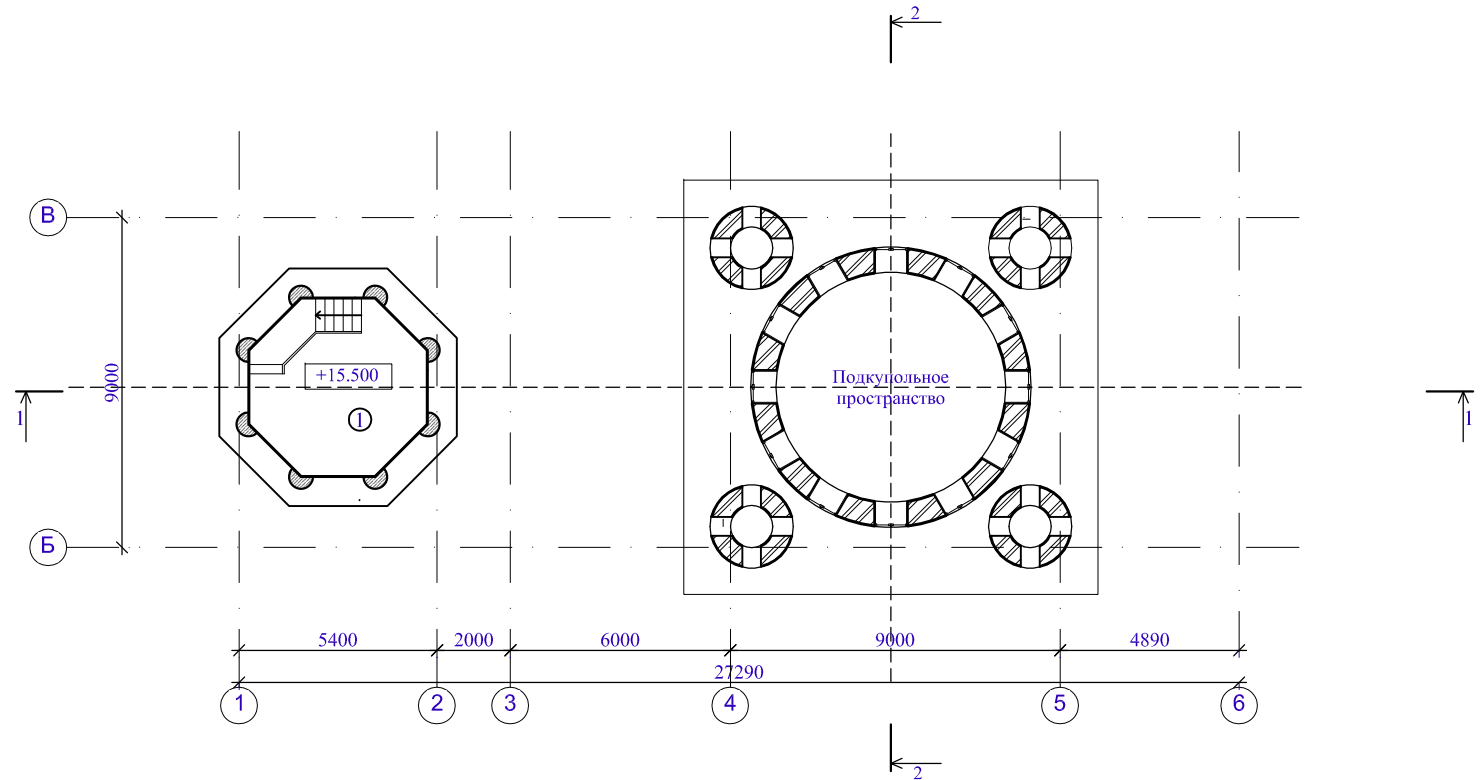
ООО "ПроектСтройВ"

Схема плана храма 4-го этажа, колокольня на отм. +11.800 (на основе М1:200)



Экспликация помещений		
№ поз.	Наименование	Площадь, м <sup>2</sup>
1	4-ый ярус колокольни	17
	Общая площадь	17* м <sup>2</sup>

Схема плана храма 5-го этажа, колокольня на отм. +15.500 (на основе М1:200)



Экспликация помещений		
№ поз.	Наименование	Площадь, м <sup>2</sup>
1	5-ый ярус колокольни	17
	Общая площадь	17* м <sup>2</sup>

Строительство храмового комплекса во имя Св. Еромогена  
по адресу: Москва, внутригородское муниципальное образование  
Гольяново, Уральская улица, вл.21(напротив)

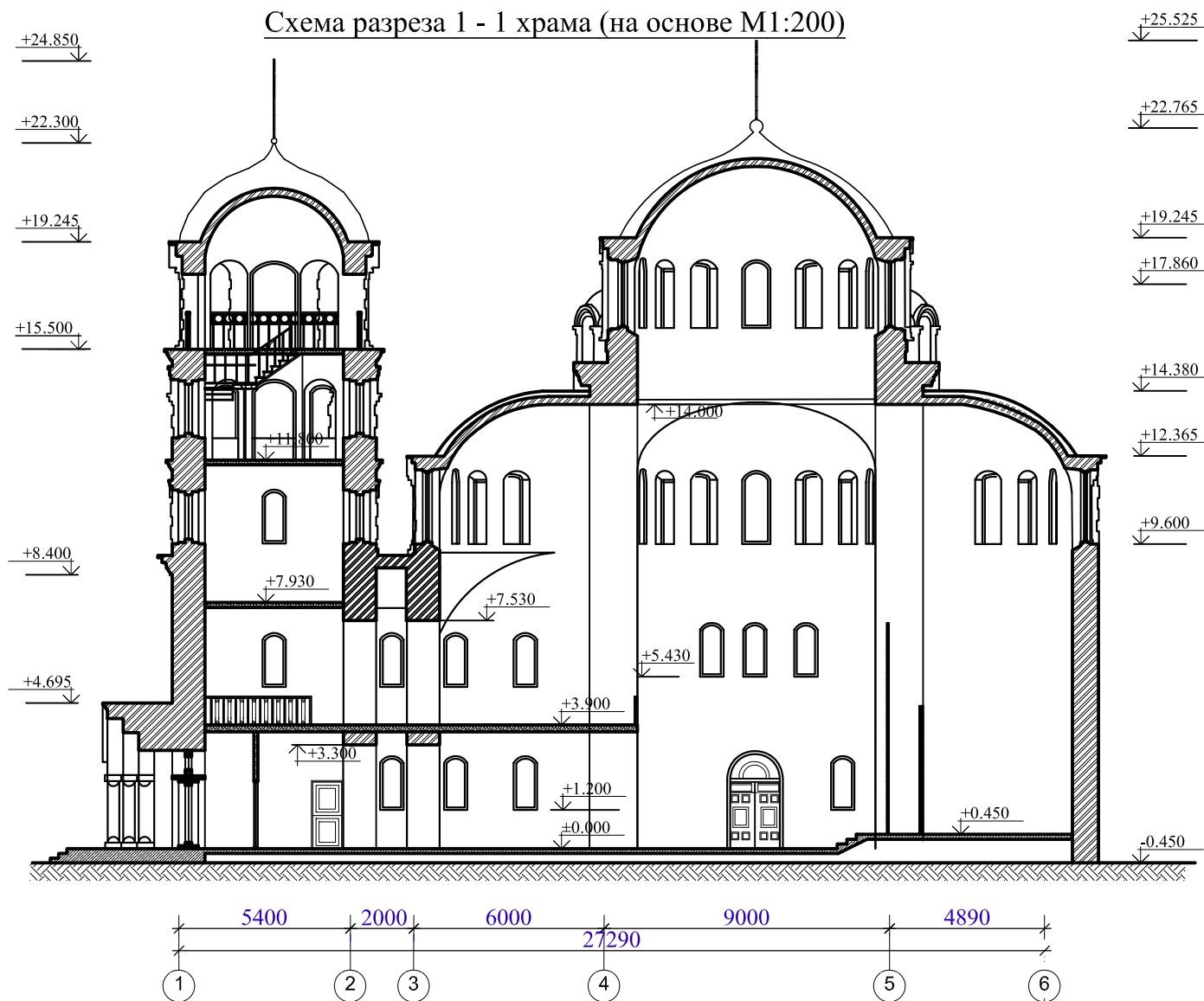
Схема плана храма 5-го этажа, колокольня на отм. +15.500 (на  
основе М1:200)

17

ООО "ПроектСтройВ"



Схема разреза 1 - 1 храма (на основе М1:200)



Строительство храмового комплекса во имя Св. Ермогена  
по адресу: Москва, внутригородское муниципальное образование  
Гольяново, Уральская улица, вл.21(напротив)

Схема разреза 1 - 1 храма (на основе М1:200)

18

ООО "ПроектСтройВ"

Схема разреза 2 - 2 храма (на основе М1:200)

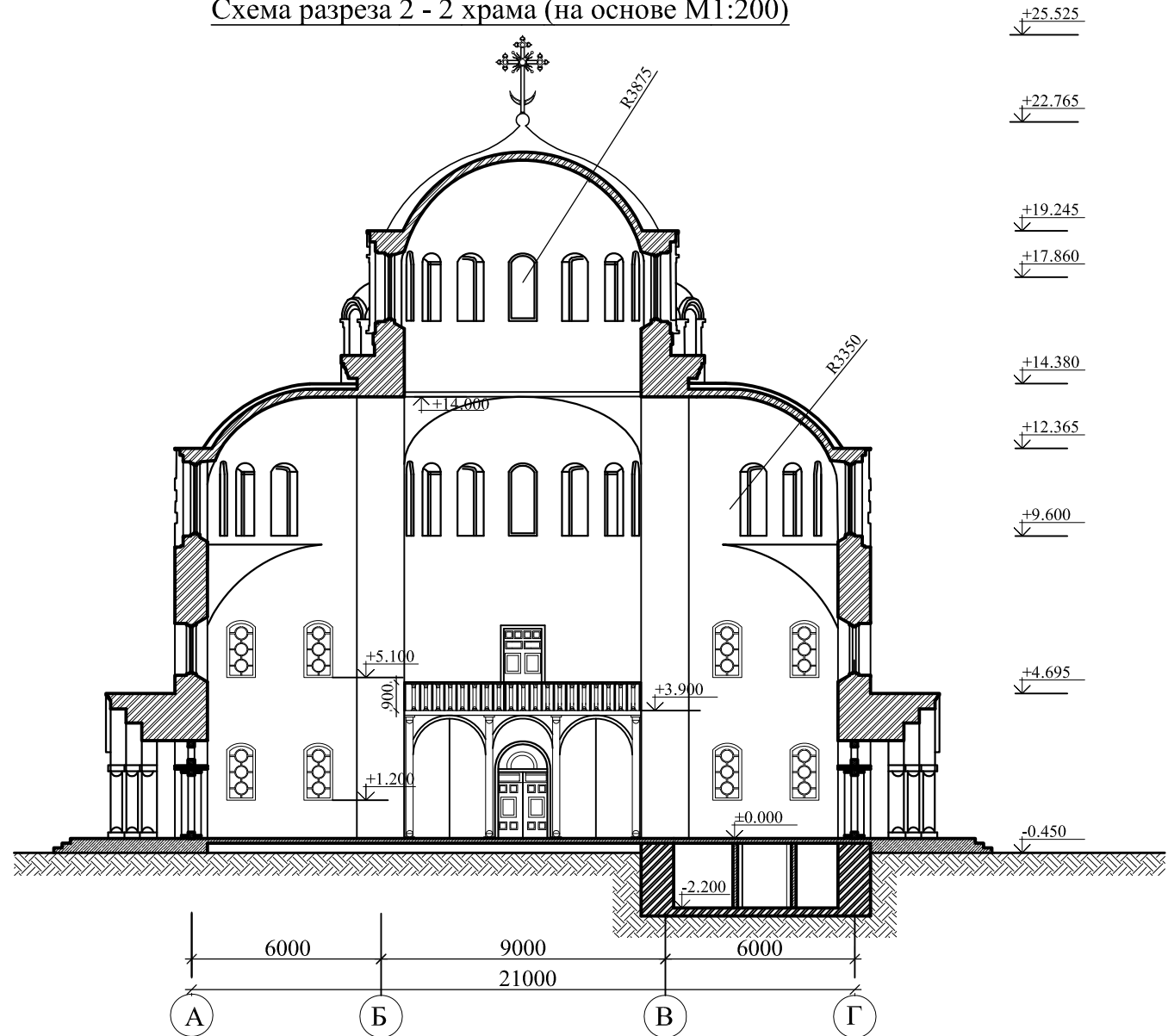
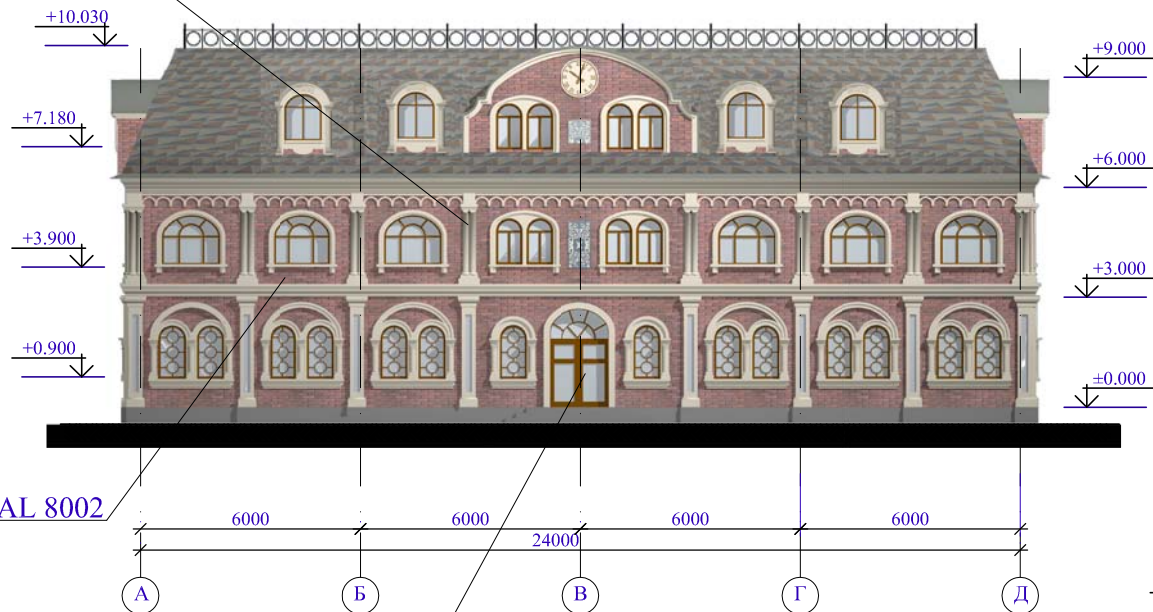


Схема фасадов дома-причты в осях "1"- "3" и "А"- "Д" (на основе М1:200)

Лепнина. RAL 1016

Фасад здания в осях А-Д



Кирпич. RAL 8002

Дерево. RAL 1019

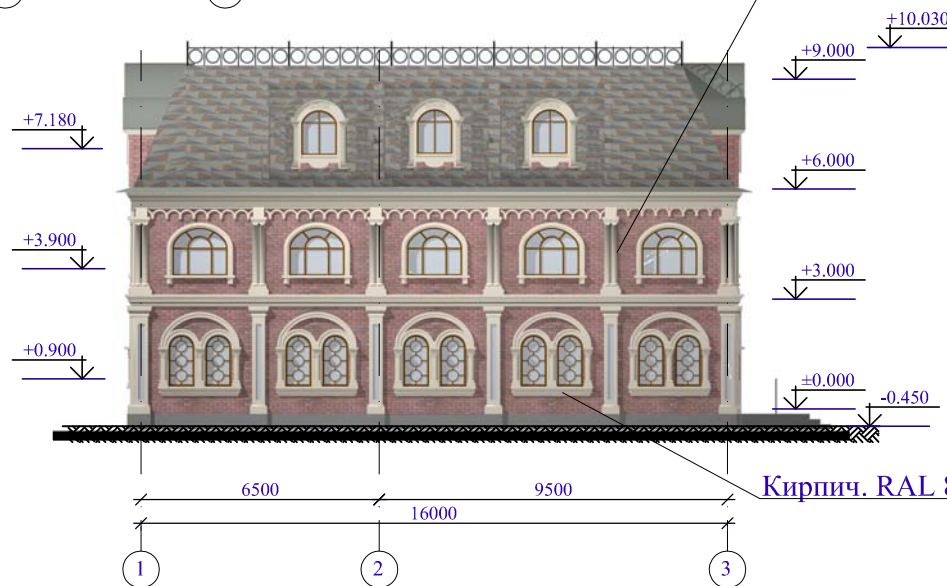
Эталонеры цветов

- RAL 9016
- RAL 8002
- RAL 1019

Цвета согласно каталогу RAL CLASSIC.

Фасад здания в осях 1-3

Лепнина. RAL 1016



Кирпич. RAL 8002

Строительство храмового комплекса во имя Св. Еромогена по адресу: Москва, внутригородское муниципальное образование Гольяново, Уральская улица, вл.21(напротив)

Схема фасадов дома-причты в осях "1"- "3" и "А"- "Д" (на основе М1:200)

20

ООО "ПроектСтройВ"

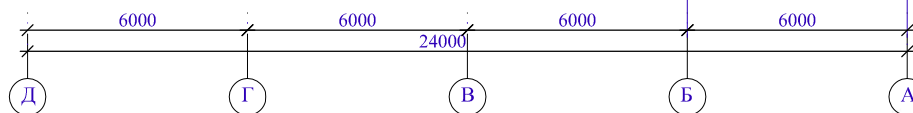
Схема фасадов дома-причты в осях "3"- "1" и "Д"- "А" (на основе М1:200)

**Фасад здания в осях Д-А**

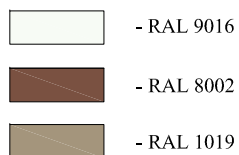
Лепнина. RAL 1016



Кирпич. RAL 8002



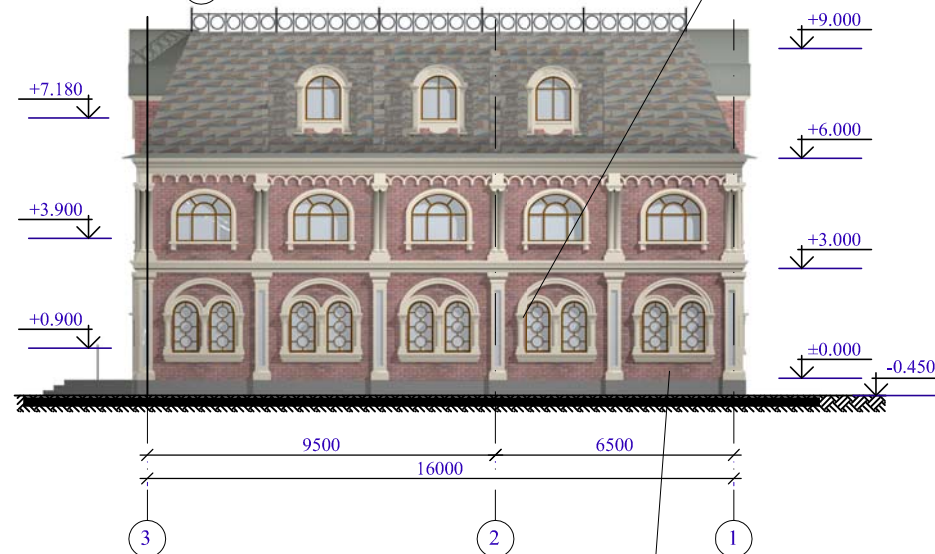
**Эталоны колеров**



Цвета согласно каталогу RAL CLASSIC.

**Фасад здания в осях 3-1**

Лепнина. RAL 1016



Кирпич. RAL 8002

Строительство храмового комплекса во имя Св. Еромогена по адресу: Москва, внутригородское муниципальное образование Гольяново, Уральская улица, вл.21(напротив)

Схема фасадов дома-причты в осях "3"- "1" и "Д"- "А" (на основе М1:200)

21

ООО "ПроектСтройВ"





Схема плана дома-причты 1-го этажа на отм. 0.000 (на основе М1:200)

Экспликация помещений 1-го этажа		
№ поз	Наименование	Площадь, м <sup>2</sup>
1	Тамбур	10,1
2	Комната охраны	6,4
3	Вестибюль	62,8
4	Гардероб	17,8
5	Классная комната	39,5
8	Лестничная клетка	34,2
9	Санузел для инвалидов	3,0
10.1	Санузел женский	11,7
10.2	Санузел мужской	11,7
11	Кухня	17,4
12	Трапезная	91,0
13	Бухгалтерия	13,0
14	Медкабинет	12,1
45	Техническое помещение	7,1
46	Электрощитовая	10,3
	Общая площадь помещений	348,1
	Общая площадь этажа	384,0

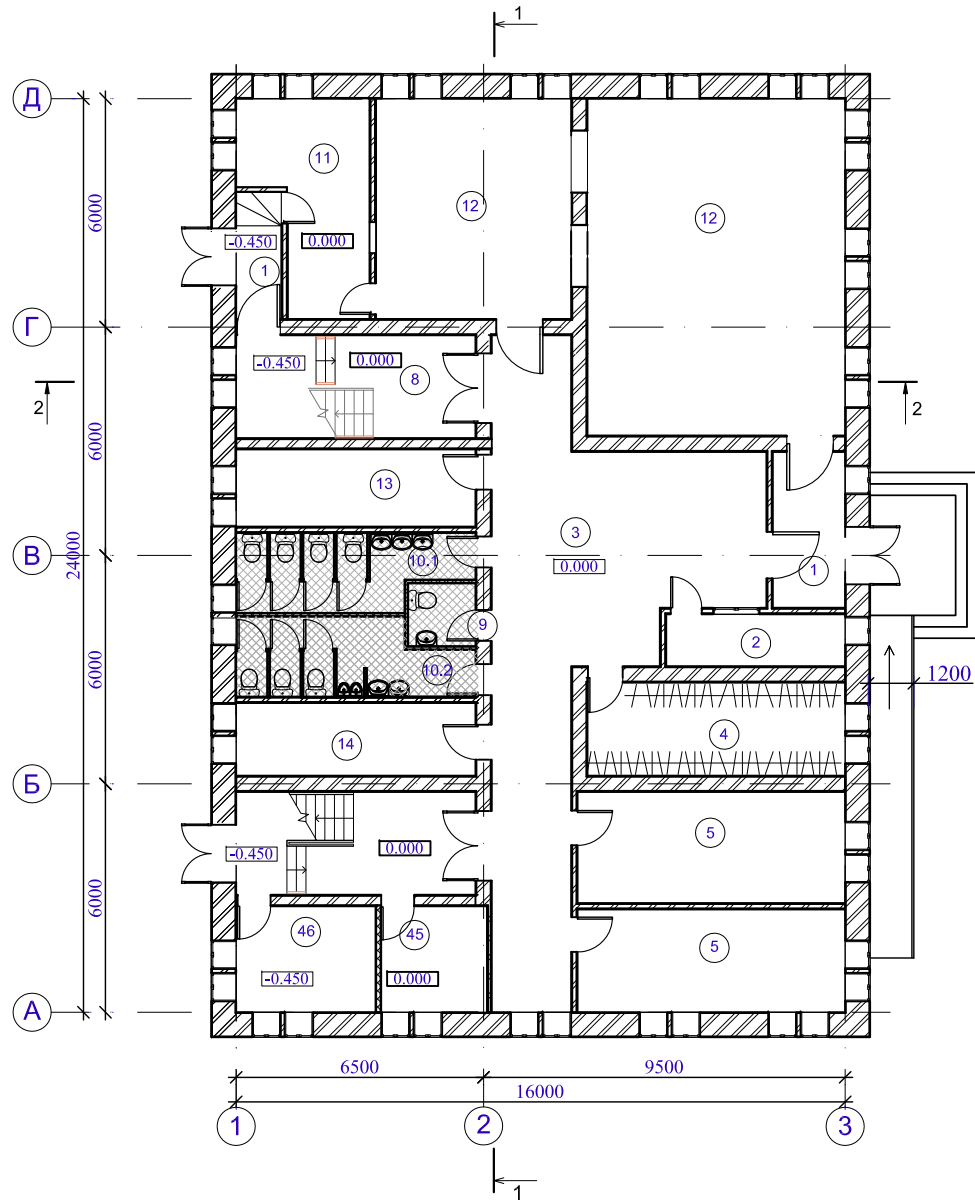


Схема плана дома-причты 2-го этажа на отм. +3.000 (на основе М1:200)

Экспликация помещений 2-го этажа		
№ поз.	Наименование	Площадь, м <sup>2</sup>
6	Учительская	40,0
7	Кабинет директора	18,0
20	Тренажерный зал	40,1
21	Швейная мастерская	12,1
22	Иконописная мастерская	13,0
23	Мастерская резьбы по дереву	21,0
24	Столярная мастерская	15,4
30	Женский с/у	13,3
31	Мужской с/у	13,3
28	Классная комната	74,5
29	Лестничная клетка	34,2
34	Коридор	51,6
	Общая площадь	334,4
	Общая площадь этажа	384,0

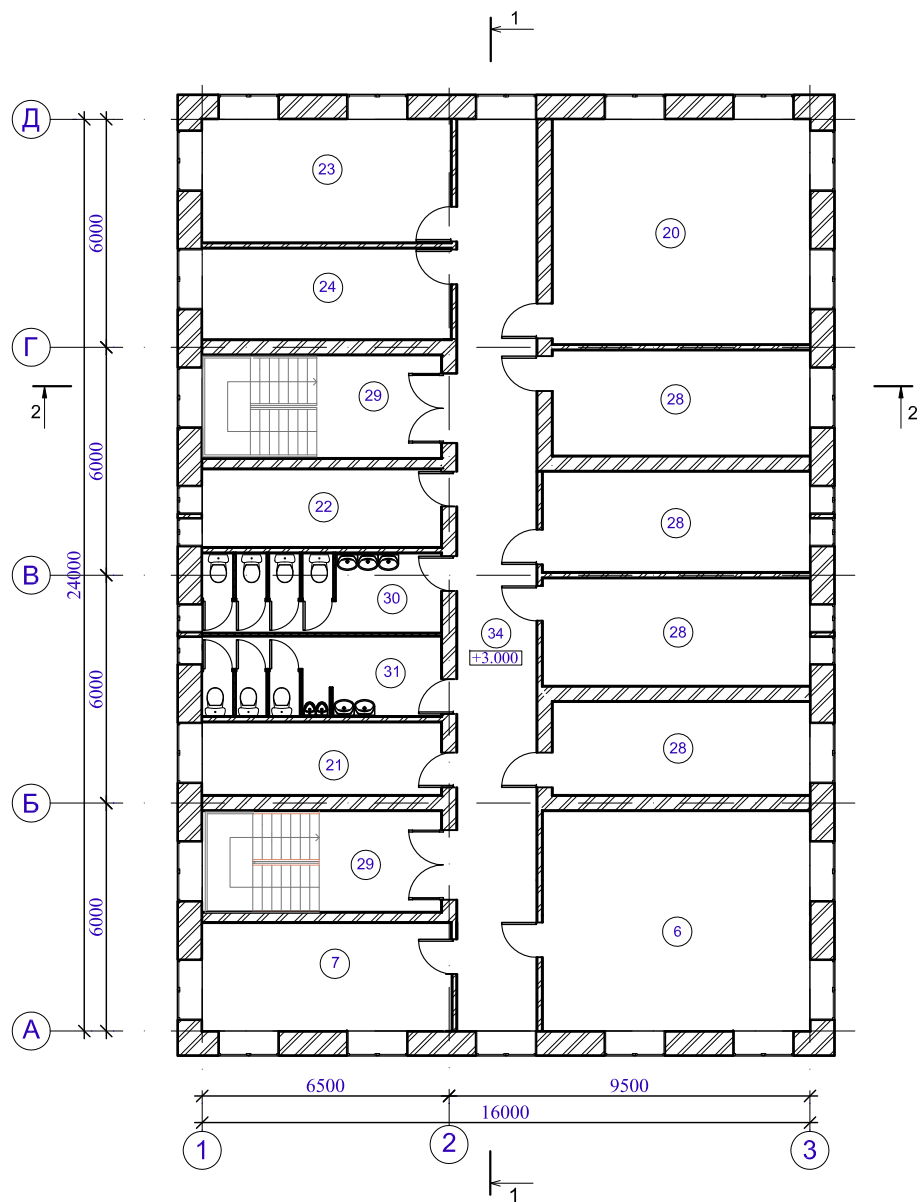


Схема плана дома-причты 3-го этажа на отм. +6.000 (на основе М1:200)

Экспликация помещений		
№ поз.	Наименование	Площадь, м <sup>2</sup>
29	Лестничная клетка	34,2
18	Душевая с раздевалкой	8,5
25	Женский с/у	7,8
26	Мужской с/у	4,9
32	Библиотека	21,0
33	Книгохранилище	15,4
34	Коридор	51,4
40	Подсобное помещение для хранения учеб. инвентаря	12,1
42	Игровая комната	18,0
43	Комната отдыха персонала	13,0
44	Классная комната	153,2
	Общая площадь	339,3
	Общая площадь этажа	384,0

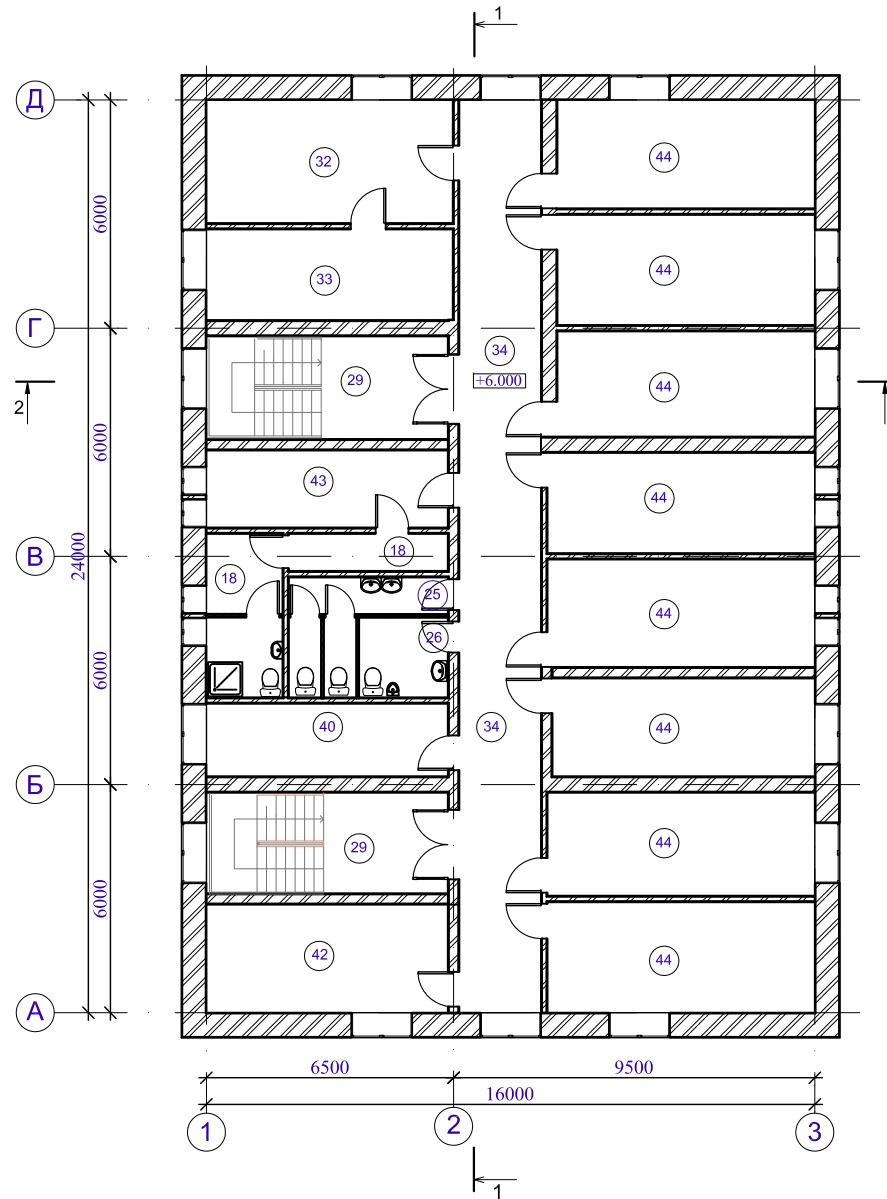


Схема разреза 1 - 1 дома-причты (на основе М1:200)

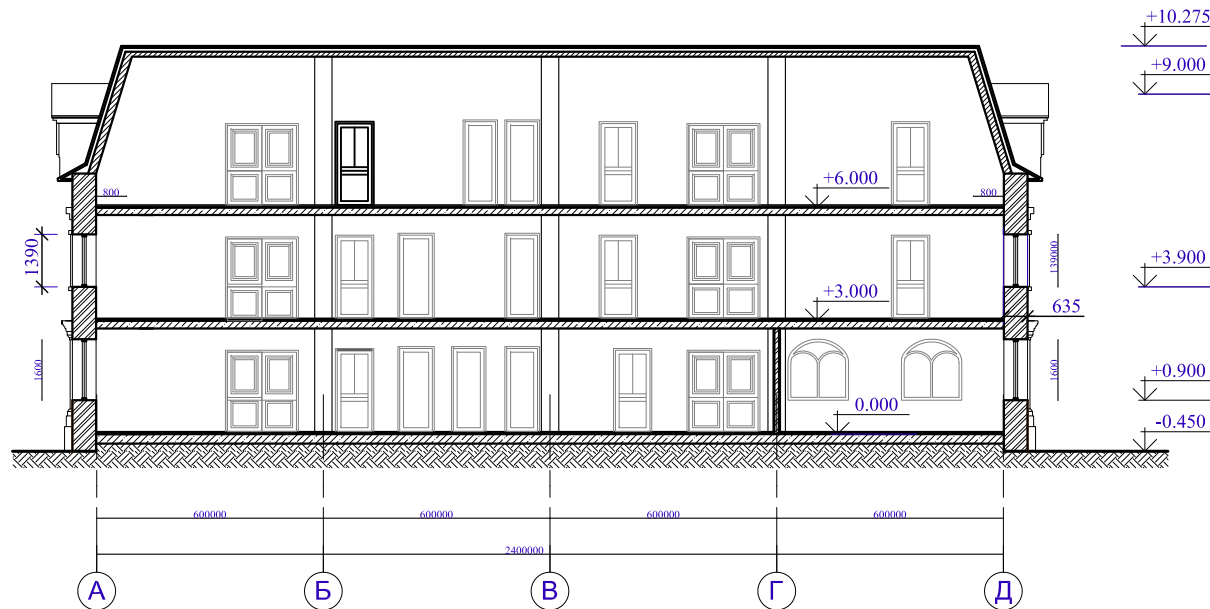
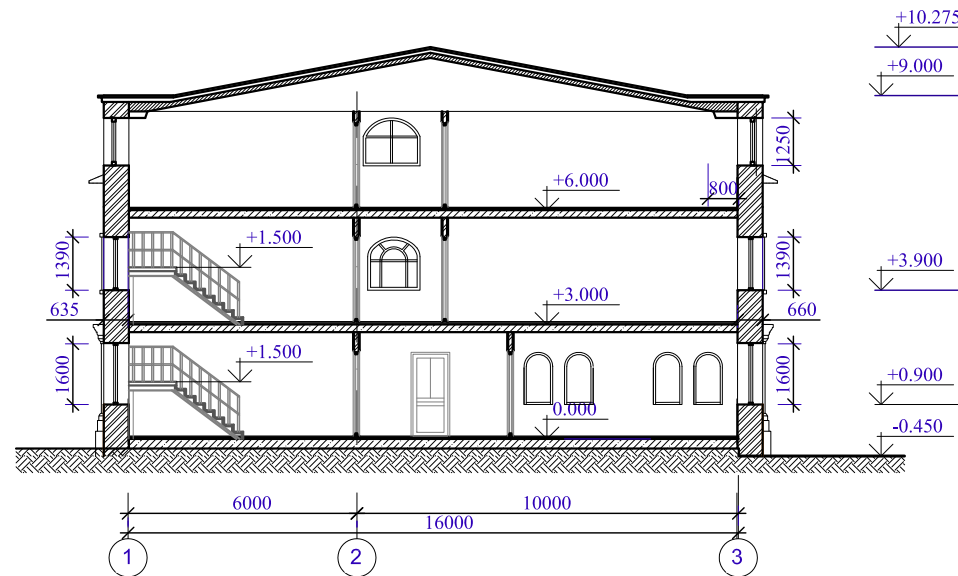


Схема разреза 2 - 2 дома-причты (на основе М1:200)



## ПОЯСНИТЕЛЬНАЯ ЗАПИСКА

### 1. Введение

Строительство зданий храмового комплекса(храм и дом причта) во имя священномученика Ермогена, расположенного в г. Москва, внутригородское муниципальное образование Гольяново, Уральская улица,вл.21(напротив), проводится с целью проведения богослужений в храме; организации питания, отдыха и учебного процесса в воскресной школе.

Основной задачей проектирования является размещение на земельном участке 6248м<sup>2</sup> Здания Храма и дома причты.

### 2. Общая часть

#### Основание для проектирования:

Протокол совещания по вопросу проектирования и строительства храмов в городе Москве от 26 марта 2010 года, утверждённый первым заместителем мэра Москвы в Правительстве Москвы В. И. Ресиным

#### Участок застройки:

Храмовый комплекс размещается в границах зоны охраняемого ландшафта на земельном участке площадью 6248м<sup>2</sup>, предоставленном Религиозной организации «Финансово-хозяйственному управлению Русской Православной Церкви(Московский патриархат)» в безвозмездное срочное пользование. Категория земельного участка- «земли населенных пунктов».

Рельеф на участке сравнительно ровный, с незначительным уклоном на юго-запад.

Настоящий проект разработан в соответствии с государственными нормами, правилами, стандартами, исходными данными, техническими условиями и требованиями, а также санитарными, экологическими, противопожарными, ГОиЧС требованиями, что обеспечивает безопасную эксплуатацию объекта при соблюдении предусмотренных проектом мероприятий.

Главный инженер проекта

Мелихов В.Ю.

Строительство храмового комплекса во имя Св. Ермогена по адресу: Москва, внутригородское муниципальное образование Гольяново, Уральская улица,вл.21(напротив)

Пояснительная записка

27.1

ООО «ПроектСтройВ»



### 3. Архитектурно-планировочные решения

#### 3.1. Основные положения

Настоящий проект разработан для строительства в условиях II строительного-климатического района со следующими нормативными характеристиками:

- ветровой район – I
- нормативное значение ветрового давления  $W_0 = 0,23$  кПа
- средняя скорость ветра за зимний период – 5 м/с
- по весу снегового покрова – район III
- масса нормативного снегового покрова – 240 кг/м<sup>2</sup>
- температура наружного воздуха наиболее холодной пятидневки – минус 30°C.

Условия эксплуатации имеют нормальный температурный и влажностный режимы.

#### 3.2. План организации земельного участка

ПЗУ разработан на основании топографического плана и в соответствии с градостроительной документацией – генерального плана г. Москвы.

При размещении храмового комплекса на участке учитывались следующие факторы:

- необходимость выделения определенной территории, предназначенной под автостоянки;
- соблюдение противопожарных норм и правил при размещении зданий;

Система координат – Балтийская.

Основной въезд транспорта на территорию храмового комплекса запроектирован со стороны Алтайской улицы. Второй въезд на территорию запроектирован со стороны Уральской улицы. Въезды(входы) на территорию храмового комплекса расположены с учетом близкого (~ 50м) расположения остановок общественного транспорта.

#### 4. Объемно-планировочные решения

Объемно-планировочные решения зданий принято из условий нормальной эксплуатации с учетом требований, предъявляемыми Русской Православной Церковью, требований к выполнению процессов зонирования территории и максимального ее сохранения, противопожарных и санитарных норм. В объемно-планировочном решении храма и дома причты учтен принцип гармоничного сочетания новым форм и стилей с традициями зодчества в храмовой архитектуре. Цветовое решение фасадов, пластические декоративные элементы выполняются в соответствии со стилистикой здания, отвечающей канонам церковного строительства, свойствам применяемых материалов.

По функциональным особенностям проектируемый храм относится к городскому приходскому храму на 500 чел. и общей площадью 489,7 м<sup>2</sup>. По объемно-планировочной структуре храм крестово-купольный трехнефный четырехстолпный с крестовой формой плана и пристроенной с западной стороны колокольной. Храм пятиглавый с центральным главным куполом и четырьмя малыми куполами.

Пристроенная колокольная по внешней отделке и стилистическому решению одинакова с объемом храма.

Здание дома-причты трехэтажное прямоугольной формы в плане размерами 16х24м.

На 1-ом этаже дома-причты располагаются столовая, кухня, административные и инженерно-технические помещения.

На 2-ом и 3-м этажах дома-причты располагаются учебные классы, мастерские, тренажерный зал, санузлы.

За отметку 0.000 здания храма принята отметка чистого пола. Абсолютная отметка чистого пола – 149,6.

Высоты этажей храма и колокольни(от пола существующего этажа до пола следующего) :

- 1-го этажа 3900 мм( в храме –высота притвора), 14000 мм- в центральной части и 12365 мм- в алтарной части до кирпичной кладки центральной конхи и 3550мм - до кирпичной кладки боковых конх.

- 2-го этажа 4030 мм- колокольни, 10000 мм- храма до основания светового барабана над хорами;

- 3-го этажа 3870 мм –колокольни

-4-го этажа 3700 мм - колокольни

- высота 5-го этажа колокольни и центрального купола до наивысшей точки внутренней стороны кирпичной кладки свода.

За отметку 0.000 здания дома-причты принята отметка чистого пола 1-го этажа. Абсолютная отметка чистого пола – 149,1.

Высоты этажей дома-причты:

- 1-го этажа 3000мм

- 2-го этажа 3000мм

- 3-го этажа 3000мм

## 5. Техничко-экономические показатели

Техничко-экономические показатели				
№	Наименование	Кол-во	Ед. измерения.	%
1	Площадь земельного уч-ка	6248	кв. м.	100
2	Площадь застройки	1018,4	кв. м.	16,7
	-храм	445	кв. м.	7,3
	-дом причта	455	кв. м.	7,46
	-временный храм	118,4	кв. м.	1,94
3	Общая площадь храмового комплексак, в т.ч	<b>1641,7</b>		
	<b>Храм :</b>	<b>489,7</b>	кв. м.	
	-площадь -1-го этажа	35,7	кв. м.	
	-площадь 1-го этажа	320	кв. м.	
	-площадь 2-го этажа	83	кв. м.	
	-площадь 3-го этажа	17	кв. м.	
	-площадь 4-го этажа	17	кв. м.	
	-площадь 5-го этажа	17	кв. м.	
	<b>Дом причта</b>	<b>1152</b>	кв. м.	
	-площадь 1-го этажа	384	кв. м.	
	-площадь 2-го этажа	384	кв. м.	
-площадь 3-го этажа	384	кв. м.		
4	Верхняя отметка объекта		м	
	-храм	25,525	м	
	-дом причта	10,03		
5	Площадь твердых покрытий	2970,7	кв. м.	48,7
6	Площадь озеленения	2110,6	кв. м.	34,6
7	Количество машиномест	4	шт	