

АРХИТЕКТУРНО-ГРАДОСТРОИТЕЛЬНОЕ РЕШЕНИЕ

*Подворье Патриарха Московского и всея Руси при Храме священномученика
Василия, протоиерея Московского в Конькове, расположенного по адресу:
г. Москва, внутригородское муниципальное образование Коньково,
улица Островитянова, вл. 45*



*ЗАКАЗЧИК - религиозная организация
"Финансово-хозяйственное управление Русской Православной Церкви
(Московский Патриархат)"*

Москва 2020 г.

ООО "Юнистройпроект"

АРХИТЕКТУРНО-ГРАДОСТРОИТЕЛЬНОЕ РЕШЕНИЕ

Подворье Патриарха Московского и всея Руси при храме священномученика
Василия, протоиерея Московского в Конькове, расположенного по адресу:
г. Москва, внутригородское муниципальное образование Коньково,
улица Островитянова, вл. 45.

ПРЕДСЕДАТЕЛЬ ФХУ МОСКОВСКОГО
ПАТРИАРХАТА:



Митрополит Вологодский и Кирилловский
ИГНАТИЙ

" 28 " июля 2020 г.

Управляющий Юго-Западным викариатством
Преосвященный Феофилакт, епископ Дмитровский,
викарий Святейшего Патриарха Московского и всея
Руси



" " 2020 г.

Руководитель рабочей группы Экспертного совета
по церковному искусству, архитектуре и реставрации
Русской Православной Церкви:


Протоиерей Андрей Юревич



" 28 " июля 2020 г.

И. О. НАСТОЯТЕЛЯ
храма священномученика Василия,
протоиерея Московского, в Конькове:

Иерей Евгений Марков



" " 2020 г.


ГЕНЕРАЛЬНЫЙ ДИРЕКТОР
ООО "ЮНИСТРОЙПРОЕКТ"



Паничкин С.Ю.

" " 2020 г.

РУКОВОДИТЕЛЬ АВТОРСКОГО КОЛЛЕКТИВА



Римша Д.А.

" " 2020 г.

Схема ситуационного плана. М: 1:2000

ЭКСПЛИКАЦИЯ ЗДАНИЙ И СООРУЖЕНИЙ

Номер на плане	Наименование
1	Проектируемый храм
2	Временный храм (существующее положение), подлежит переносу
2а	Временный храм (проектное положение), перенос из положения 2 подлежит демонтажу после окончания строительно-монтажных и отделочных работ
3	Парковка для МГН (2 места)
4	Гостевая парковка
5	Площадка уличных мероприятий
6	Детская площадка
7	Въезд-выезд, вход на территорию
8	Основной вход на территорию
9	Сухой колодезь
10	Печь для сжигания записок.
11	Площадка для контейнеров ТБО (существующая)

УСЛОВНЫЕ ОБОЗНАЧЕНИЯ

	Граница отвода участка
	Опорная застройка
	Сносимые здания
	Проектируемые объекты
	Временный храм, подлежащий демонтажу после окончания строительно-монтажных и отделочных работ
	Благоустройство территории
	Детская площадка

* Примечание: размещение парковки для прихожан храма на необходимое по расчету количество машино-мест за пределами земельного участка осуществляется в соответствии с письмом Префектуры Юго-западного административного округа г. Москвы N 12-07-10197/20 от 25.12.2020.

±0.000=228.29



"МАТЕРИАЛ ПРОВЕРЕН"

Начальник Управления Архитектурного совета

Зайчикова А.М.

Подворье Патриарха Московского и всея Руси при Храме священномученика Василия, протоиерея Московского в Конькове, расположенного по адресу: г. Москва, внутригородское муниципальное образование Коньково, улица Островитянова, вл. 45
Схема ситуационного плана. М: 1:2000

Главный архитектор проекта

Кувшинов И.Н.

Схема планировочной организации участка со схемой транспортной организации территории. М: 1:500

ЭКСПЛИКАЦИЯ ЗДАНИЙ И СООРУЖЕНИЙ

Номер на плане	Наименование
1	Проектируемый храм
2	Временный храм (существующее положение), подлежит переносу
2а	Временный храм (проектное положение), перенос из положения 2 подлежит демонтажу после окончания строительно-монтажных и отделочных работ
3	Парковка для МГН (2 места)
4	Гостевая парковка
5	Площадка уличных мероприятий
6	Детская площадка
7	Въезд-выезд, вход на территорию
8	Основной вход на территорию
9	Сухой колодец
10	Печь для сжигания записок.
11	Площадка для контейнеров ТБО (существующая)

УСЛОВНЫЕ ОБОЗНАЧЕНИЯ

Условные обозначения	Наименование
—1-7—	Граница отвода в литерках
①	Проектируемый храм
②	Существующий временный храм, подлежит переносу на место 2а
②а	Демонтируемые строения
②а	Временный храм (проектное положение)
■	Твердое покрытие, ж/б плитка
■	Проектируемое озеленение
■	Детская площадка
⌋	Ограда с воротами и калитками
▶	Входы в храм, дом причта
➔	Въезды и входы на территорию
→	Организация движения пешеходов
→	Организация движения автотранспорта
→	Организация движения спецтранспорта, включая пожарную технику

* Примечание: размещение парковки для прихожан храма на необходимо по расчету количество машино-мест за пределами земельного участка осуществляется в соответствии с письмом Префектуры Юго-западного административного округа г. Москвы N 12-07-10197/20 от 25.12.2020.

±0.000=228.29

"МАТЕРИАЛ ПРОВЕРЕН"
Начальник Управления Архитектурного совета
Зайчикова А.М.

Подворье Патриарха Московского и всея Руси при Храме священномученика Василия, протоиерея Московского в Конькове, расположенного по адресу: г. Москва, внутригородское муниципальное образование Коньково, улица Островитянова, вл. 4
Схема планировочной организации участка со схемой транспортной организации территории. М: 1:500

Главный архитектор проекта
Кувшинов И.Н.

Схема комплексного благоустройства земельного участка. М: 1:500

ЭКСПЛИКАЦИЯ ЗДАНИЙ И СООРУЖЕНИЙ

Номер на плане	Наименование
1	Проектируемый храм
2	Временный храм (существующее положение), подлежит переносу
2а	Временный храм (проектное положение), перенос из положения 2 подлежит демонтажу после окончания строительно-монтажных и отделочных работ
3	Парковка для МГН (2 места)
4	Гостевая парковка
5	Площадка уличных мероприятий
6	Детская площадка
7	Въезд-выезд, вход на территорию
8	Основной вход на территорию
9	Сухой колодец
10	Печь для сжигания записок.
11	Площадка для контейнеров ТБО (существующая)

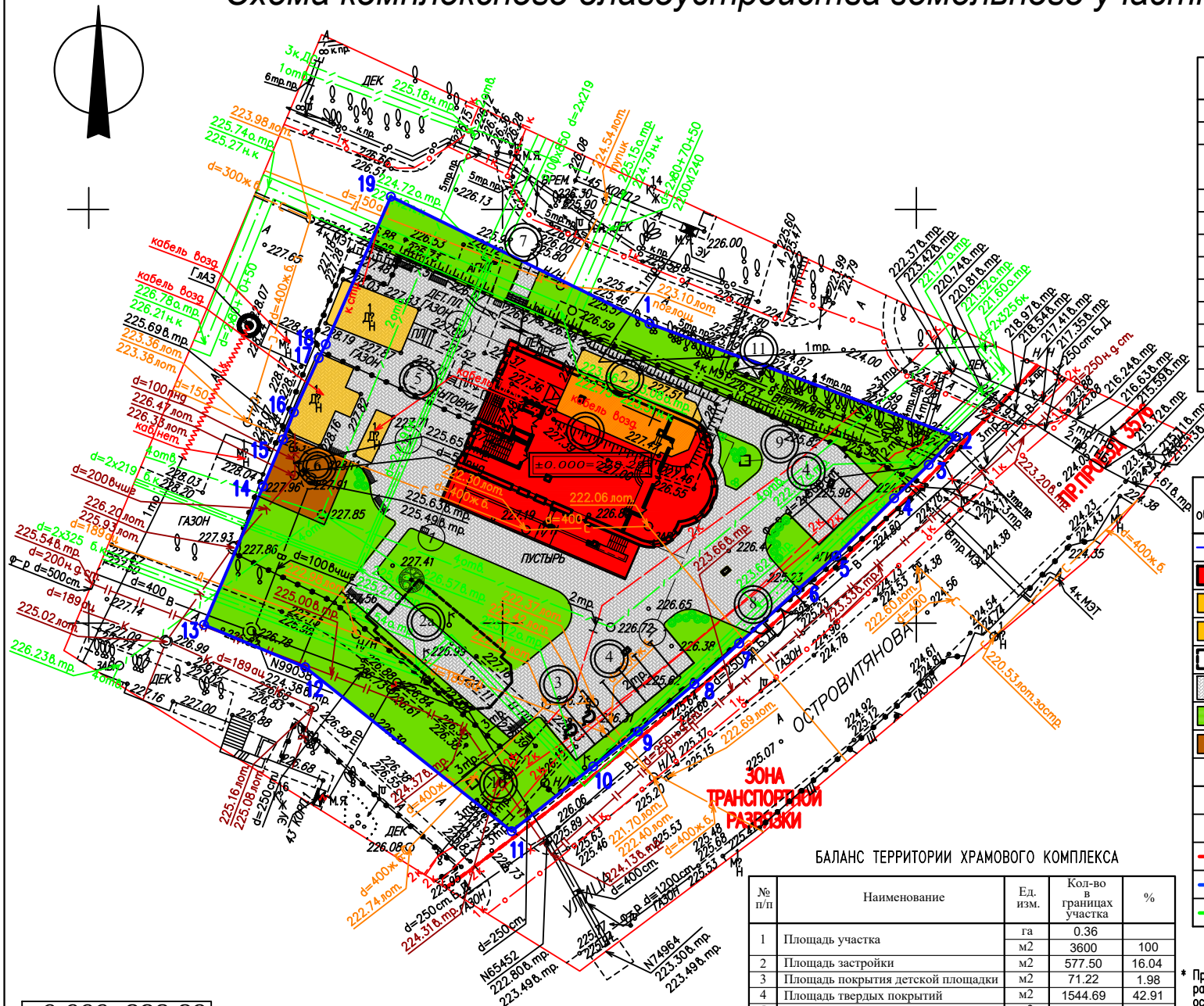
УСЛОВНЫЕ ОБОЗНАЧЕНИЯ

Условные обозначения	Наименование
—1-7—	Граница отвода в литерах
①	Проектируемый храм
②	Существующий временный храм, подлежит переносу на место 2а
③	Демонтируемые строения
④	Временный храм (проектное положение)
■	Твердое покрытие, ж/б плитка
■	Проектируемое озеленение
■	Детская площадка
⌂	Ограда с воротами и калитками
▶	Входы в храм, дом причта
➔	Въезды и входы на территорию
➔	Организация движения пешеходов
➔	Организация движения автотранспорта
➔	Организация движения спецтранспорта, включая пожарную технику

БАЛАНС ТЕРРИТОРИИ ХРАМОВОГО КОМПЛЕКСА

№ п/п	Наименование	Ед. изм.	Кол-во в границах участка	%
1	Площадь участка	га	0.36	100
2	Площадь застройки	м2	577.50	16.04
3	Площадь покрытия детской площадки	м2	71.22	1.98
4	Площадь твердых покрытий	м2	1544.69	42.91
5	Площадь озеленения	м2	1406.59	39.07

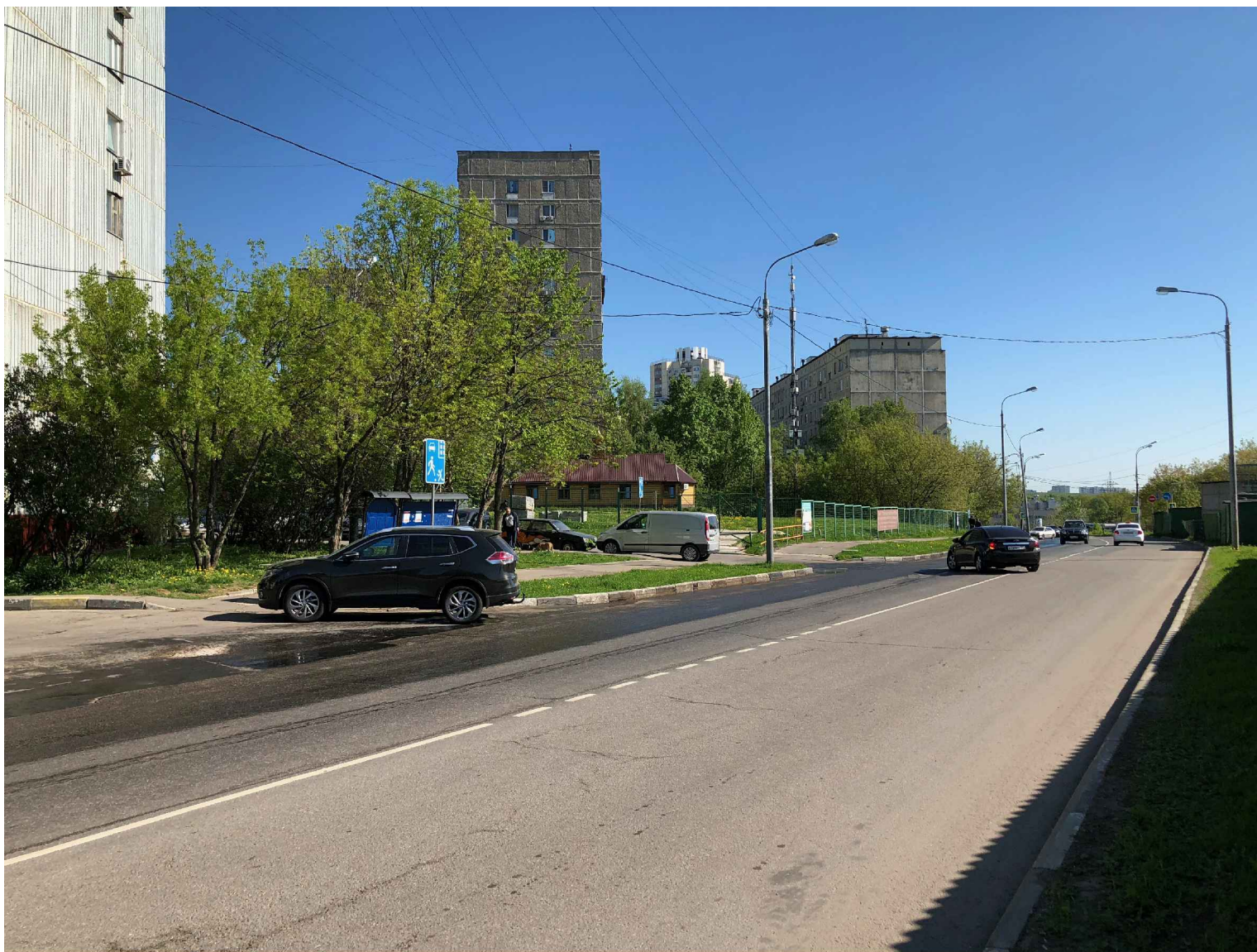
* Примечание: размещение парковки для прихожан храма на необходимое по расчету количество машино-мест за пределами земельного участка осуществляется в соответствии с письмом Префектуры Юго-западного административного округа г. Москвы N 12-07-10197/20 от 25.12.2020.



±0.000=228.29

<p>"МАТЕРИАЛ ПРОВЕРЕН"</p> <p>Начальник Управления Архитектурного совета</p> <p>Зайчикова А.М.</p>	<p>Подворье Патриарха Московского и всея Руси при Храме священномученика Василия, протоиерея Московского в Конькове, расположенного по адресу: г. Москва, внутригородское муниципальное образование Коньково, улица Островитянова, вл. 45</p> <p>Схема комплексного благоустройства земельного участка. М: 1:500</p>	<p>Главный архитектор проекта</p> <p>Кувшинов И.Н.</p>
--	--	--

Фотофиксация существующего положения. Вид с юго-западной стороны



$\pm 0.000 = 228.29$

"МАТЕРИАЛ ПРОВЕРЕН"
Начальник Управления Архитектурного совета
Зайчикова А.М.

Подворье Патриарха Московского и всея Руси при Храме священномученика Василия, протоиерея Московского в Конькове, расположенного по адресу: г. Москва, внутригородское муниципальное образование Коньково, улица Островитянова, вл. 45

Фотофиксация существующего положения. Вид с юго-западной стороны

Главный архитектор проекта

И.Н. Кувшинов
Кувшинов И.Н.

Фотофиксация существующего положения. Вид с северо-восточной стороны



$\pm 0.000 = 228.29$

"МАТЕРИАЛ ПРОВЕРЕН"
Начальник Управления Архитектурного совета
Зайчикова А.М.

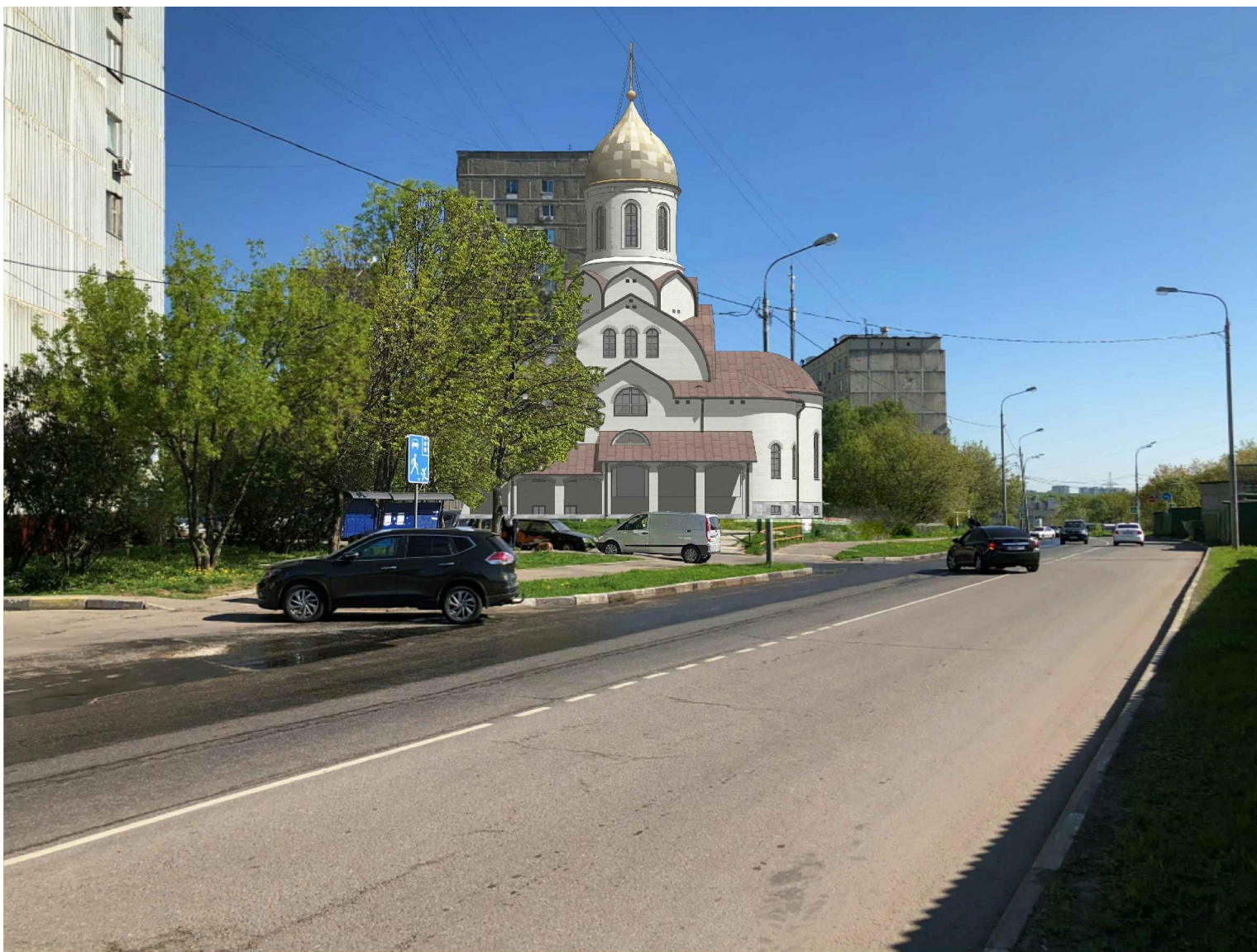
Подворье Патриарха Московского и всея Руси при Храме священномученика Василия, протоиерея Московского в Конькове, расположенного по адресу: г. Москва, внутригородское муниципальное образование Коньково, улица Островитянова, вл. 45

Фотофиксация существующего положения. Вид с северо-восточной стороны

Главный архитектор проекта

И.Н. Кувшинов
Кувшинов И.Н.

Фотомонтаж проектного решения. Вид с юго-западной стороны



$\pm 0.000 = 228.29$

"МАТЕРИАЛ ПРОВЕРЕН"
Начальник Управления Архитектурного совета
Зайчикова А.М.

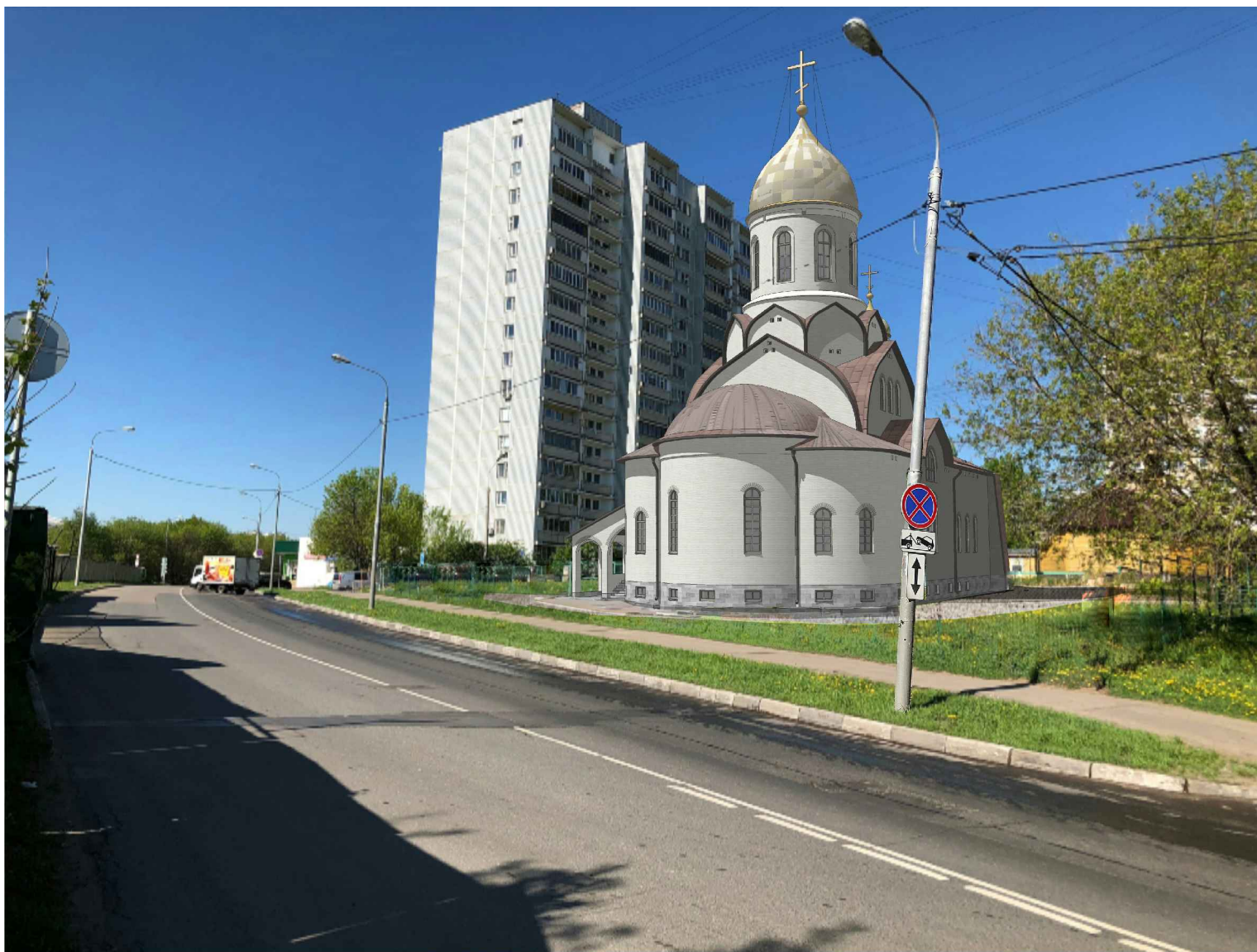
Подворье Патриарха Московского и всея Руси при Храме священномученика Василия, протоиерея Московского в Конькове, расположенного по адресу: г. Москва, внутригородское муниципальное образование Коньково, улица Островитянова, вл. 45

Фотомонтаж проектного решения. Вид с юго-западной стороны

Главный архитектор проекта

И.Н. Кувшинов
Кувшинов И.Н.

Фотомонтаж проектного решения. Вид с северо-восточной стороны



±0.000=228.29

"МАТЕРИАЛ ПРОВЕРЕН"
Начальник Управления Архитектурного совета
Зайчикова А.М.

Подворье Патриарха Московского и всея Руси при Храме священномученика Василия, протоиерея Московского в Конькове, расположенного по адресу: г. Москва, внутригородское муниципальное образование Коньково, улица Островитянова, вл. 45

Фотомонтаж проектного решения. Вид с северо-восточной стороны

Главный архитектор проекта

И.Н. Кувшинов
Кувшинов И.Н.

Проектное решение. Перспектива с северной стороны



$\pm 0.000 = 228.29$

"МАТЕРИАЛ ПРОВЕРЕН"
 Начальник Управления Архитектурного совета
 Зайчикова А.М.

Подворье Патриарха Московского и всея Руси при Храме священномученика Василия, протоиерея
 Московского в Конькове, расположенного по адресу: г. Москва, внутригородское муниципальное
 образование Коньково, улица Островитянова, вл. 45
 Проектное решение. Перспектива с северной стороны

Главный архитектор проекта
 Кувшинов И.Н.

Проектное решение. Перспектива с южной стороны



$\pm 0.000 = 228.29$

"МАТЕРИАЛ ПРОВЕРЕН"
 Начальник Управления Архитектурного совета
 Зайчикова А.М.

Подворье Патриарха Московского и всея Руси при Храме священномученика Василия, протоиерея
 Московского в Конькове, расположенного по адресу: г. Москва, внутригородское муниципальное
 образование Коньково, улица Островитянова, вл. 45
 Проектное решение. Перспектива с южной стороны

Главный архитектор проекта
 Кувшинов И.Н.

Визуализация проектного решения




±0.000=228.29

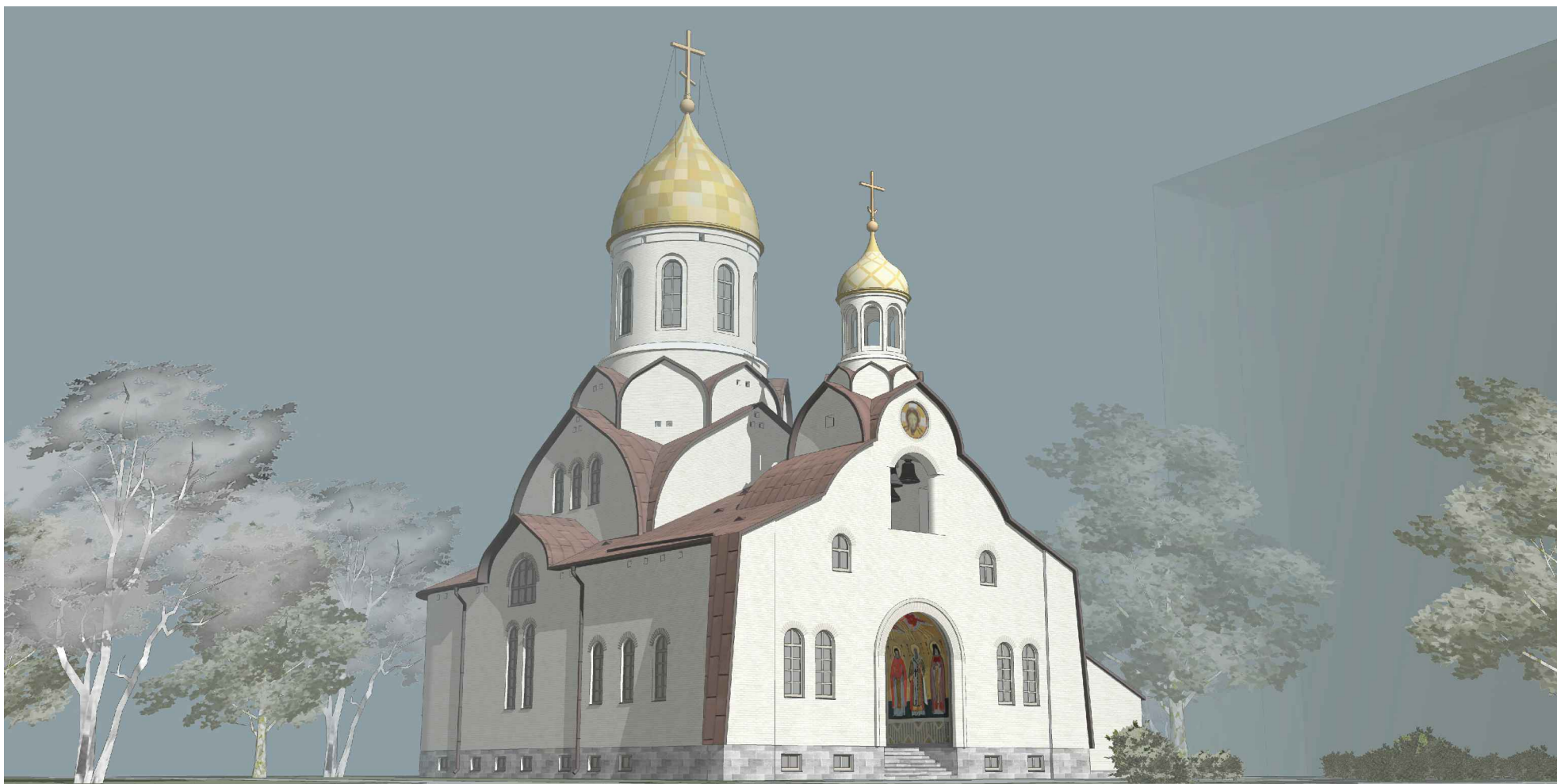
"МАТЕРИАЛ ПРОВЕРЕН"
 Начальник Управления Архитектурного совета
 Зайчикова А.М.

Подворье Патриарха Московского и всея Руси при Храме священномученика Василия, протоиерея
 Московского в Конькове, расположенного по адресу: г. Москва, внутригородское муниципальное
 образование Коньково, улица Островитянова, вл. 45

Визуализация проектного решения

Главный архитектор проекта
 Кувшинов И.Н.

Визуализация проектного решения



$\pm 0.000 = 228.29$

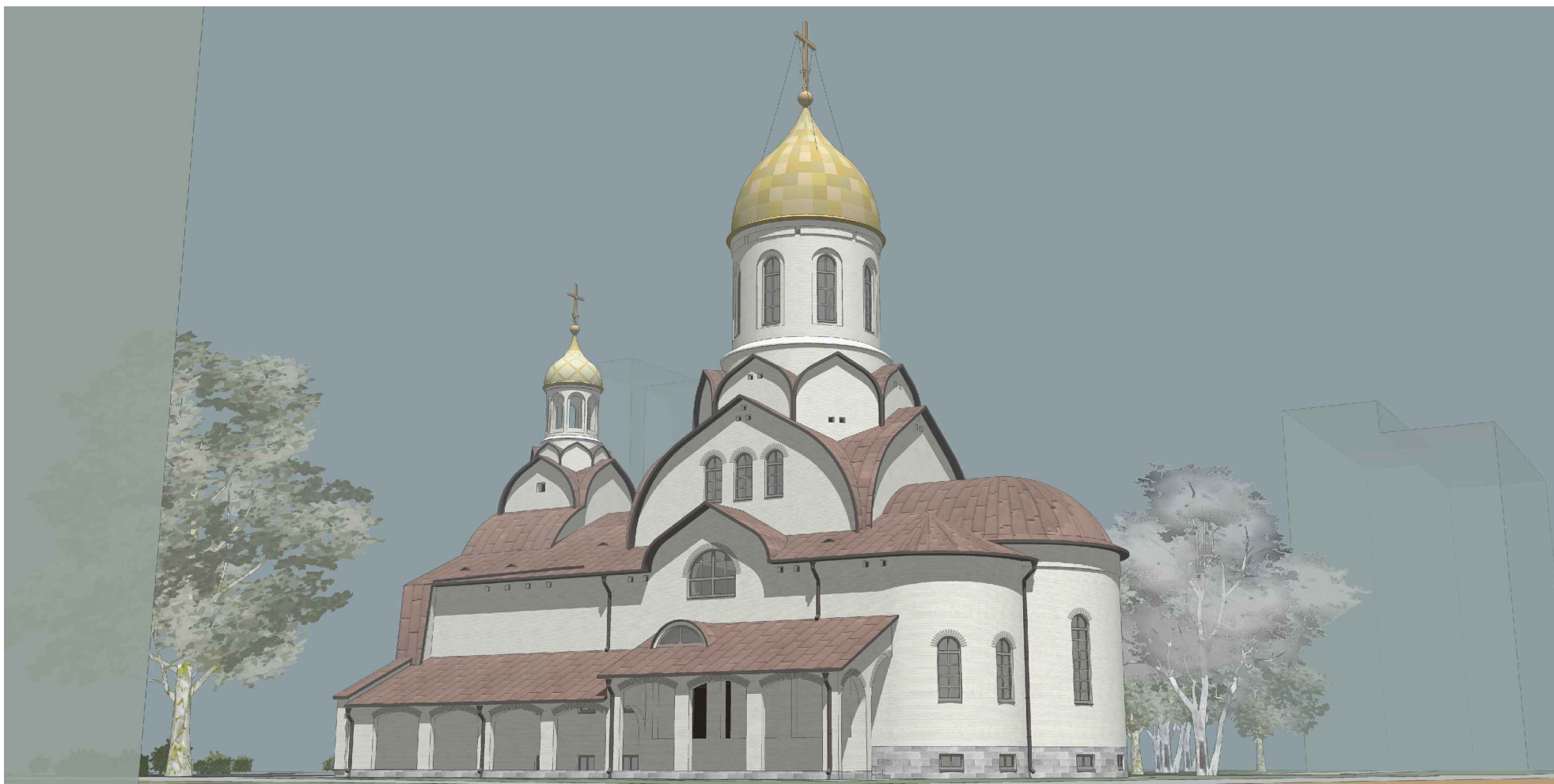
"МАТЕРИАЛ ПРОВЕРЕН"
 Начальник Управления Архитектурного совета
 Зайчикова А.М.

Подворье Патриарха Московского и всея Руси при Храме священномученика Василия, протоиерея Московского в Конькове, расположенного по адресу: г. Москва, внутригородское муниципальное образование Коньково, улица Островитянова, вл. 45

Визуализация проектного решения

Главный архитектор проекта
 Кувшинов И.Н.

Визуализация проектного решения



$\pm 0.000 = 228.29$

"МАТЕРИАЛ ПРОВЕРЕН"
 Начальник Управления Архитектурного совета
 Зайчикова А.М.

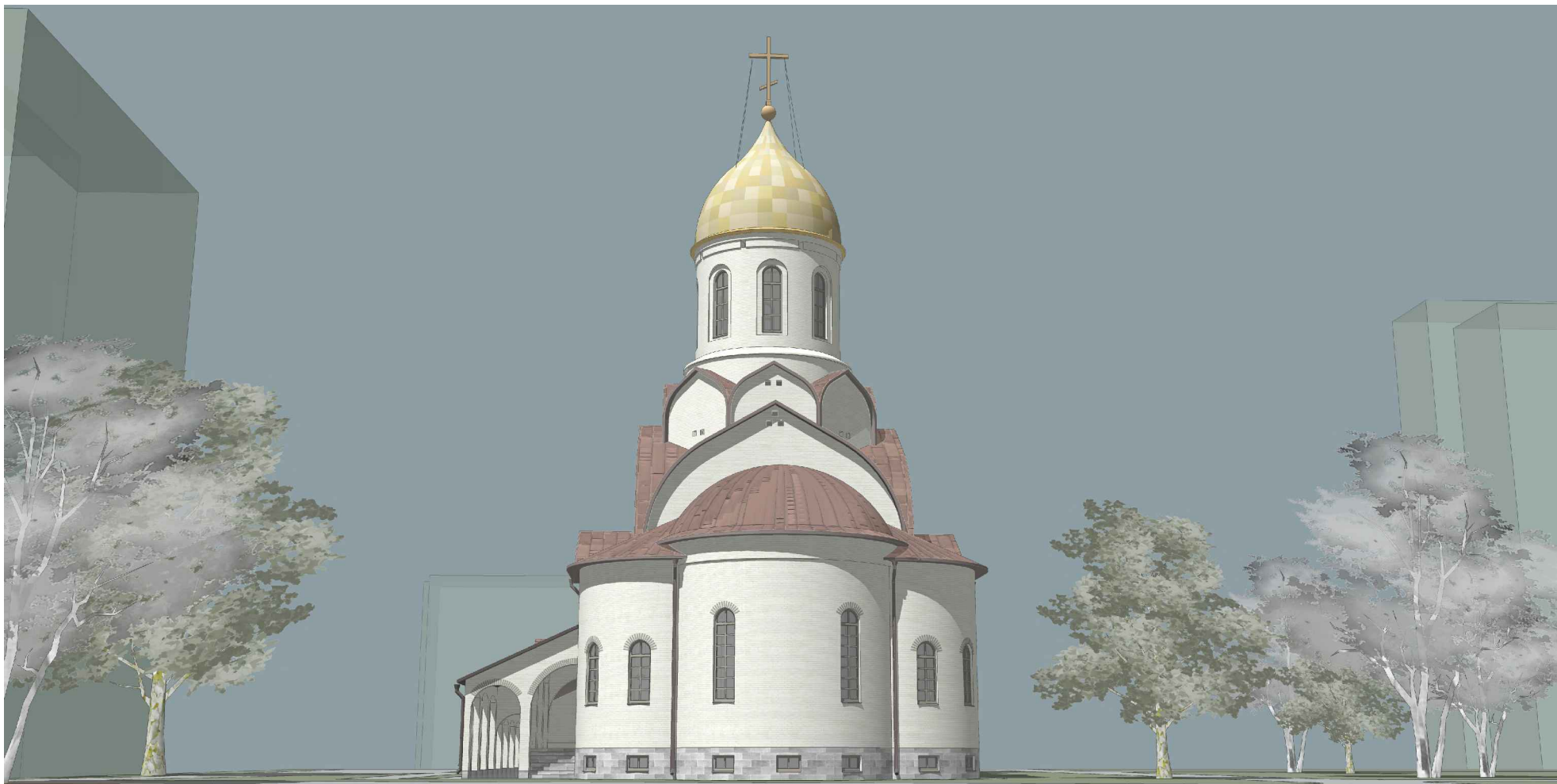
Подворье Патриарха Московского и всея Руси при Храме священномученика Василия, протоиерея Московского в Конькове, расположенного по адресу: г. Москва, внутригородское муниципальное образование Коньково, улица Островитянова, вл. 45

Визуализация проектного решения

Главный архитектор проекта

И.Н. Кувшинов
 Кувшинов И.Н.

Визуализация проектного решения



$\pm 0.000 = 228.29$

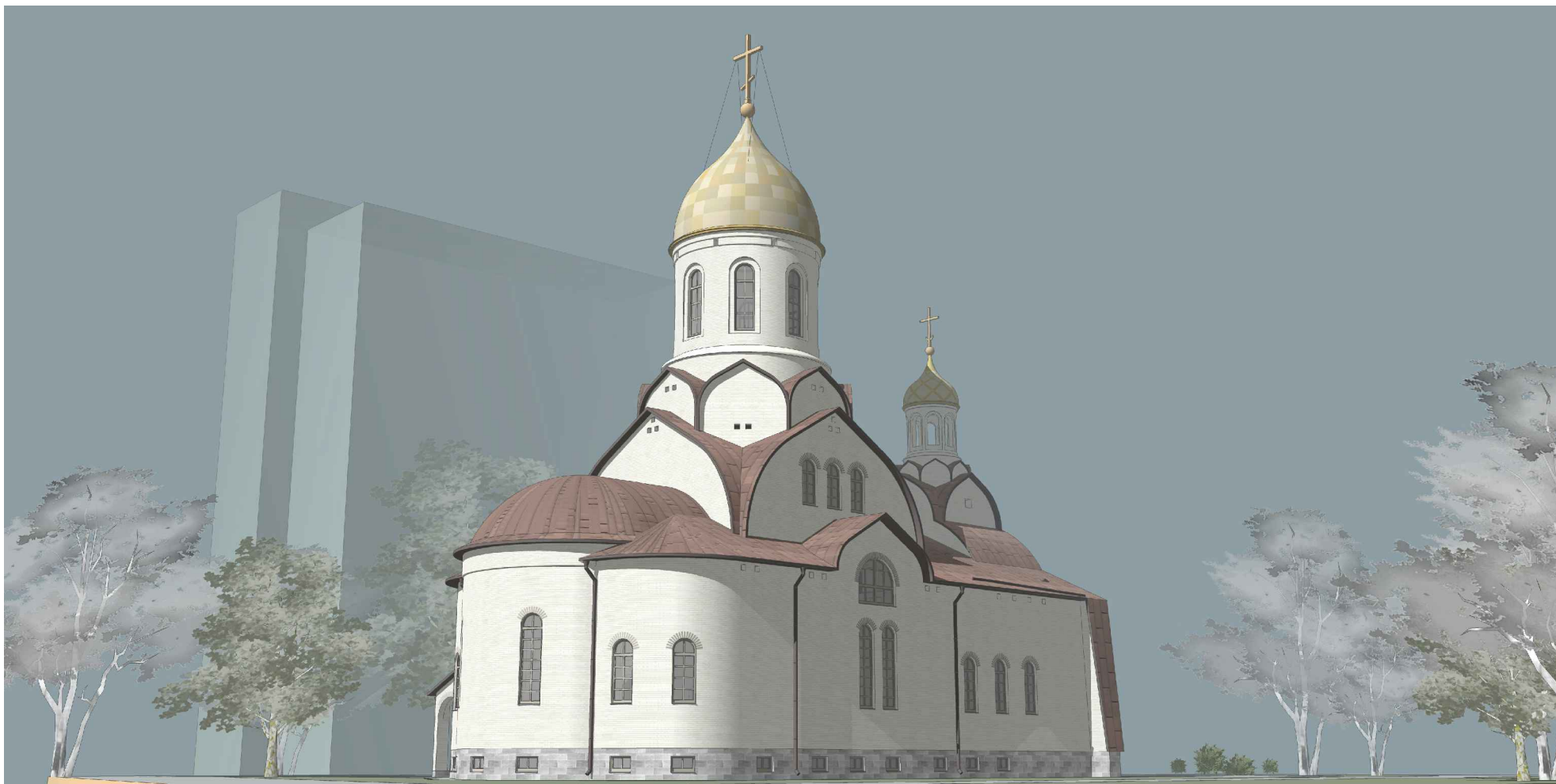
"МАТЕРИАЛ ПРОВЕРЕН"
Начальник Управления Архитектурного совета
Зайчикова А.М.

Подворье Патриарха Московского и всея Руси при Храме священномученика Василия, протоиерея Московского в Конькове, расположенного по адресу: г. Москва, внутригородское муниципальное образование Коньково, улица Островитянова, вл. 45

Визуализация проектного решения

Главный архитектор проекта
И.Н. Кувшинов
Кувшинов И.Н.

Визуализация проектного решения



$\pm 0.000 = 228.29$

"МАТЕРИАЛ ПРОВЕРЕН"
 Начальник Управления Архитектурного совета
 Зайчикова А.М.

Подворье Патриарха Московского и всея Руси при Храме священномученика Василия, протоиерея Московского в Конькове, расположенного по адресу: г. Москва, внутригородское муниципальное образование Коньково, улица Островитянова, вл. 45

Визуализация проектного решения

Главный архитектор проекта

И.Н. Кувшинов
 Кувшинов И.Н.

Схема развертки фасада. Вид со стороны улицы Островитянова. Существующее положение



±0.000=228.29

"МАТЕРИАЛ ПРОВЕРЕН"
Начальник Управления Архитектурного совета
Зайчикова

А.М.

Подворье Патриарха Московского и всея Руси при Храме священномученика Василия, протопосредника
Московского в Конькове, расположенного по адресу: г. Москва, внутригородское муниципальное
образование Коньково, улица Островитянова, вл. 45

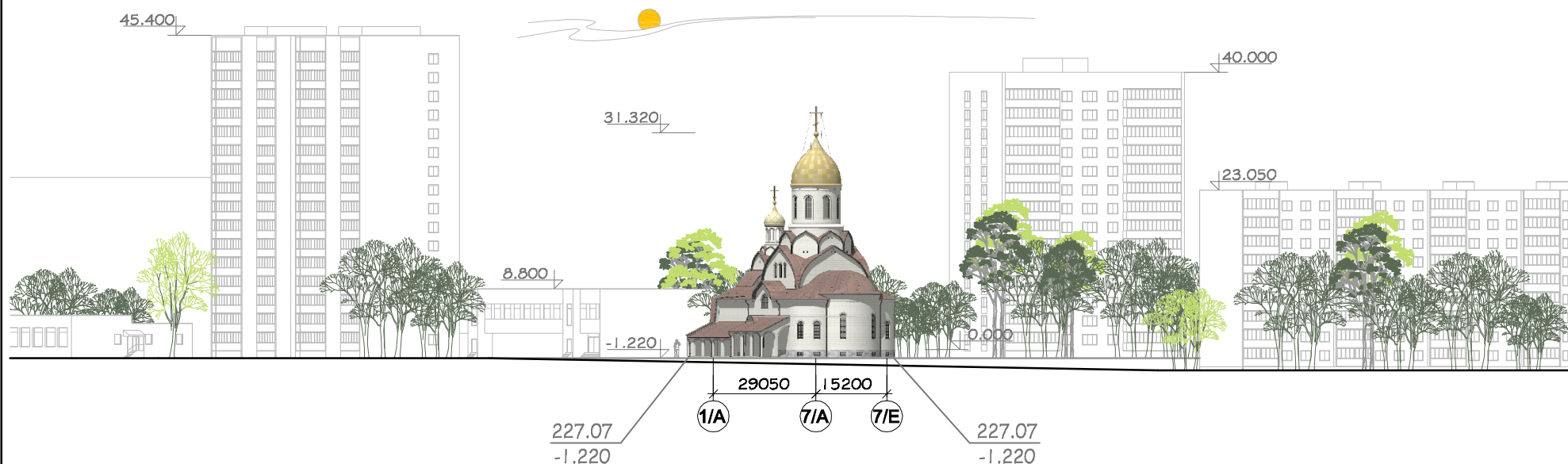
Схема развертки фасада. Вид со стороны улицы Островитянова. Существующее положение

Главный архитектор проекта

И.Н. Кувшинов

И.Н.

Схема развертки фасада. Вид со стороны улицы Островитянова. Проектное решение



±0.000=228.29

"МАТЕРИАЛ ПРОВЕРЕН"
 Начальник Управления Архитектурного совета
 Зайчикова

А.М.

Подворье Патриарха Московского и всея Руси при Храме священномученика Василия, протопастыря Московского в Конькове, расположенного по адресу: г. Москва, внутригородское муниципальное образование Коньково, улица Островитянова, вл. 45

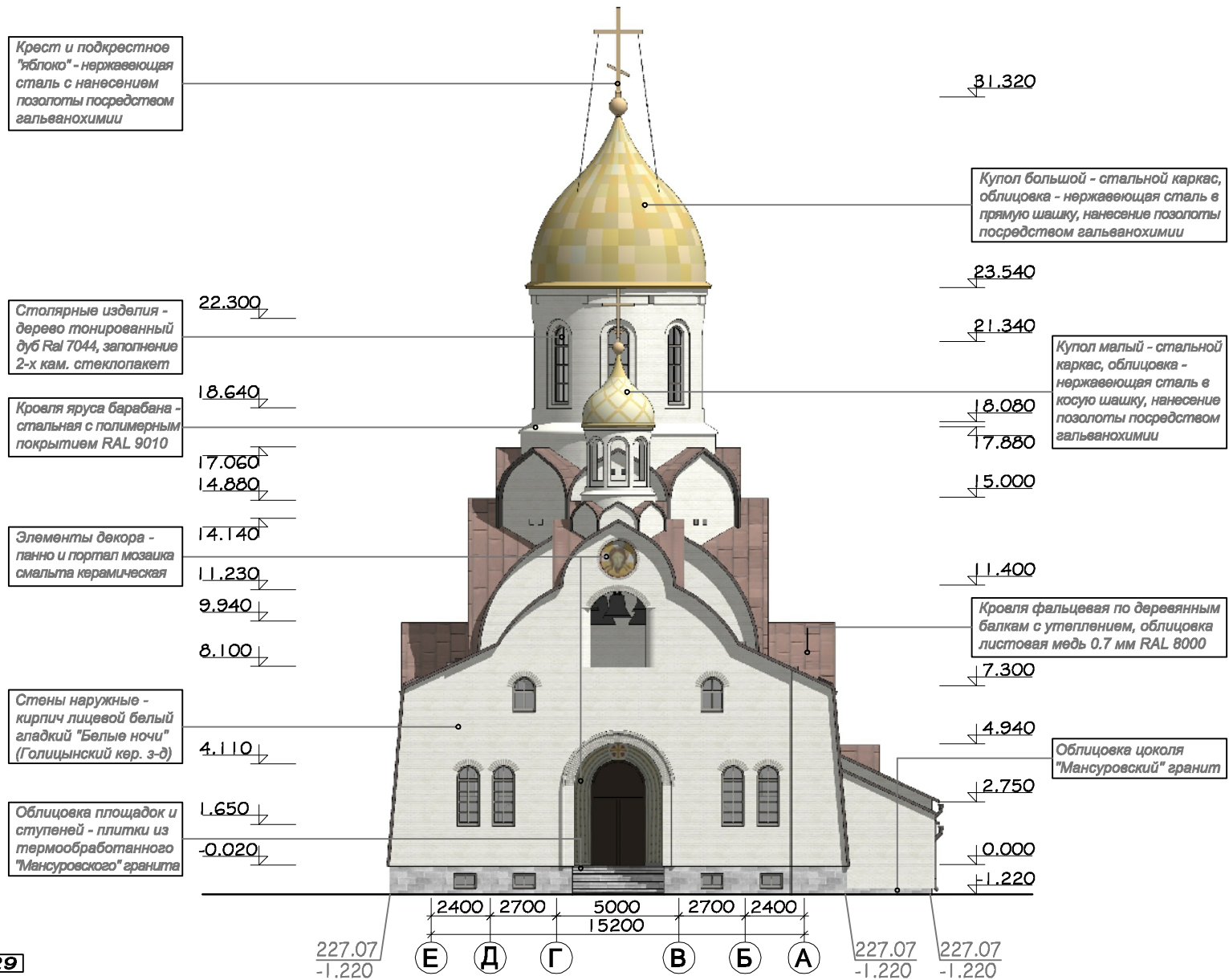
Схема развертки фасада. Вид со стороны улицы Островитянова. Проектное решение

Главный архитектор проекта

И.Н. Кувшинов

И.Н.

Схема западного фасада в осях Е - А



"МАТЕРИАЛ ПРОВЕРЕН"
 Начальник Управления Архитектурного совета
 Зайчикова

Подворье Патриарха Московского и всея Руси при Храме священномученика Вислота, протопостера
 Московского в Конькове, расположенного по адресу: г. Москва, внутригородское муниципальное
 образование Коньково, улица Островитянова, вл. 45
 Схема западного фасада в осях Е - А

Главный архитектор проекта
 Кувшинов И.Н.

Схема северного фасада в осях 7 - 1

Крест и подкрестное "яблоко" - нержавеющая сталь с нанесением позолоты посредством гальванохимии

31.320

Купол большой - стальной каркас, облицовка - нержавеющая сталь в прямую шашку, нанесение позолоты посредством гальванохимии

23.540

22.300

21.340

Купол малый - стальной каркас, облицовка - нержавеющая сталь в косую шашку, нанесение позолоты посредством гальванохимии

Кровля яруса барабана - стальная с полимерным покрытием RAL 9010

18.640

18.080

17.880

17.060

15.000

Столярные изделия - дерево тонированный дуб Ral 7044, заполнение 2-х кам. стеклопакет

12.490

14.880

14.140

11.400

Элементы системы наружного водостока - оцинкованная сталь с полимерным покрытием RAL 8000

7.900

7.200

Кровля фальцевая по деревянным балкам с утеплением, облицовка листовая медь 0.7 мм RAL 8000

7.300

4.110

Облицовка цоколя "Мансуровский" гранит

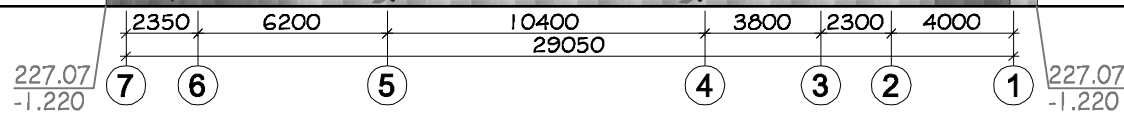
Стены наружные - кирпич лицевой белый гладкий "Белые ночи" (Голыцынский кер. з-д)

1.650

0.000

-1.220

±0.000=228.29

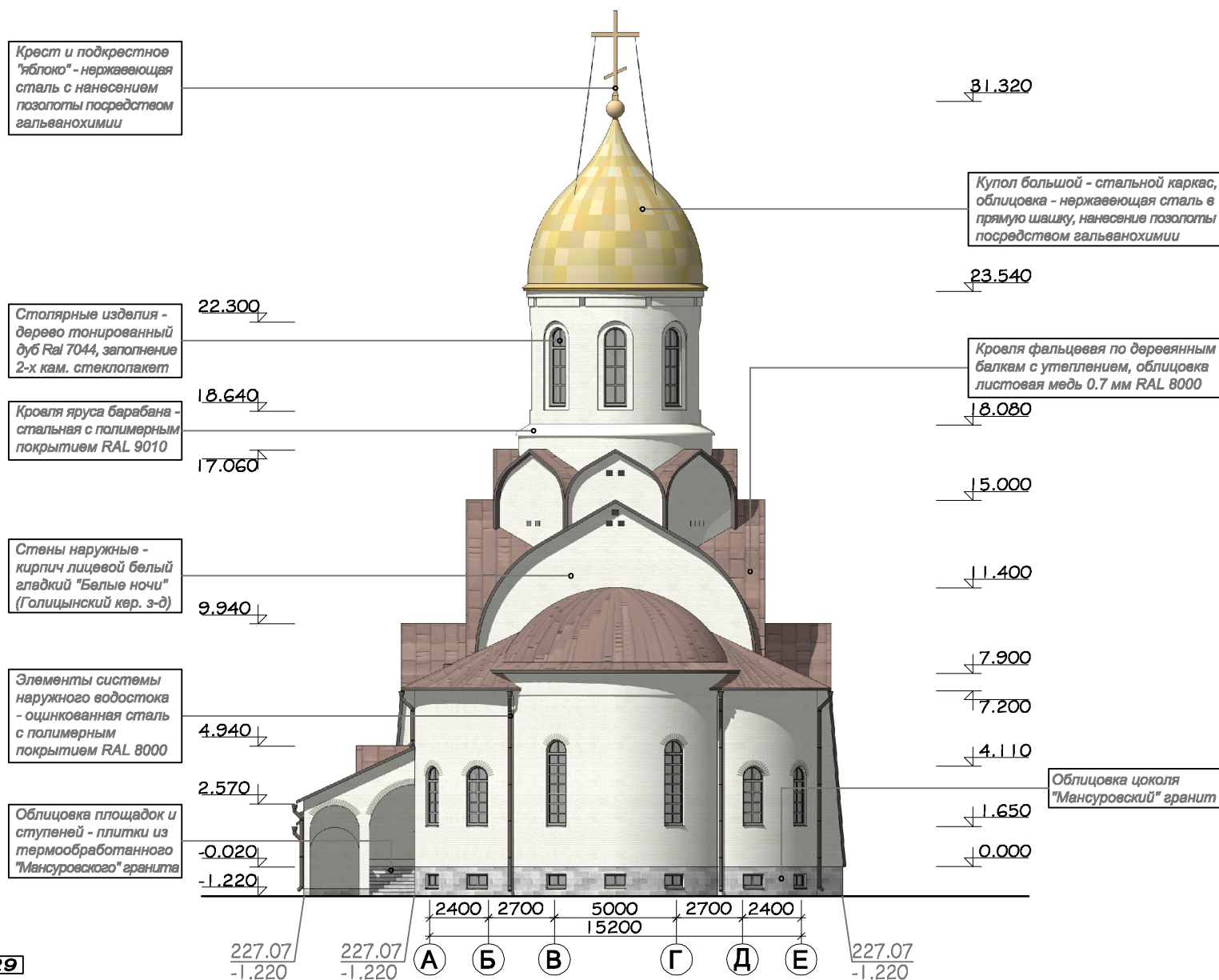


"МАТЕРИАЛ ПРОВЕРЕН"
Начальник Управления Архитектурного совета
Зайчикова

Подворье Патриарха Московского и всея Руси при Храме священномученика Василия, протопостарья Московского в Конькове, расположенного по адресу: г. Москва, внутригородское муниципальное образование Коньково, улица Островитянова, вл. 45

Главный архитектор проекта
Кувшинов И.Н.

Схема восточного фасада в осях А - Е



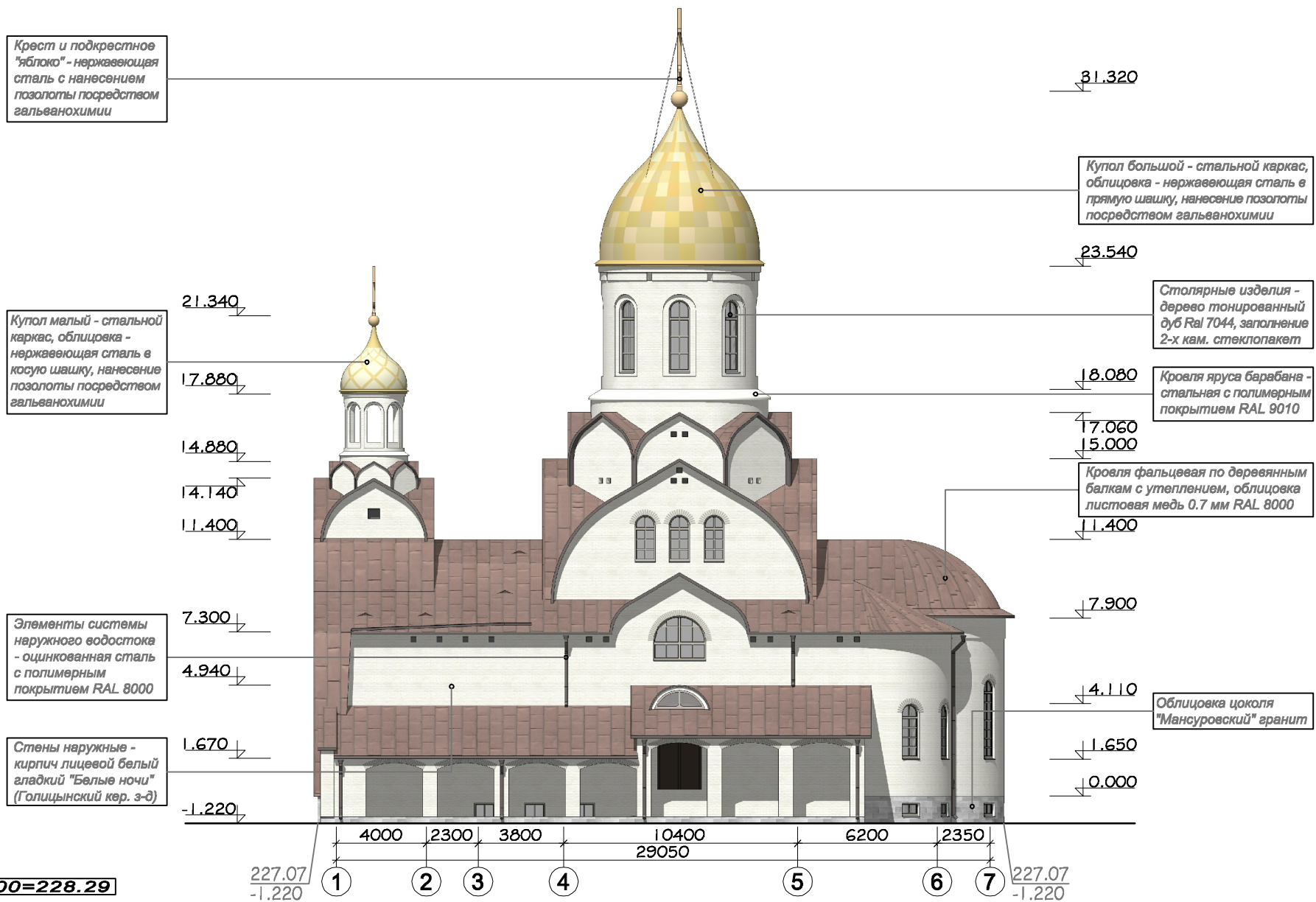
"МАТЕРИАЛ ПРОВЕРЕН"
 Начальник Управления Архитектурного совета
 Зайчикова

Подворье Патриарха Московского и всея Руси при Храме священномученика Василия, протопострадавшего Московского в Конькове, расположенного по адресу: г. Москва, внутригородское муниципальное образование Коньково, улица Островитянова, вл. 45

Схема восточного фасада в осях А - Е

Главный архитектор проекта
 Кувшинов И.Н.

Схема южного фасада в осях 1 - 7



"МАТЕРИАЛ ПРОВЕРЕН"
 Начальник Управления Архитектурного совета
 Зайчикова

Подворье Патриарха Московского и всея Руси при Храме священномученика Василия, протопостеря Московского в Конькове, расположенного по адресу: г. Москва, внутригородское муниципальное образование Коньково, улица Островитянова, вл. 45
 Схема южного фасада в осях 1 - 7

Главный архитектор проекта
 Кувшинов И.Н.

Фрагмент схемы фасада №1

Элементы декора - панно и портал мозаика смальта керамическая

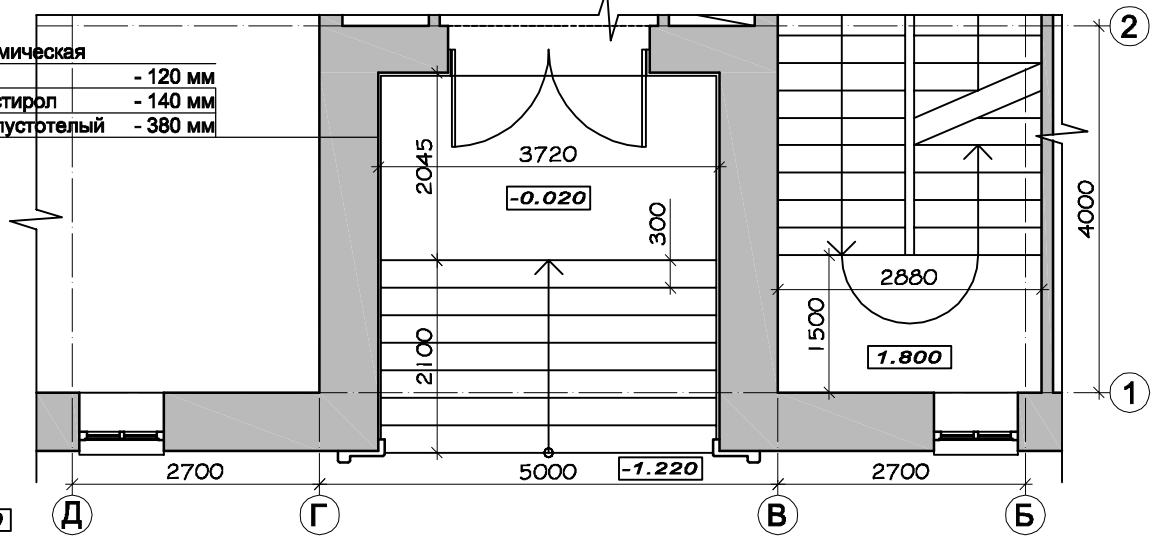
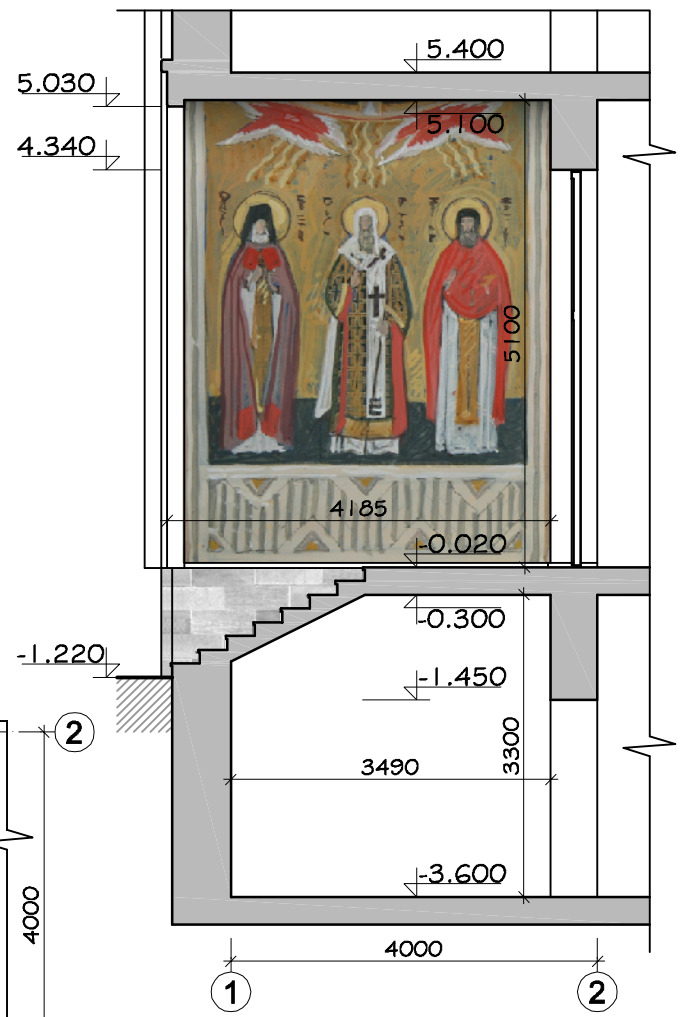
Столярные изделия - дерево тонированный дуб Ра1 7044, заполнение 2-х кам. стеклопакет

Стены наружные - кирпич лицевой белый гладкий "Белые ночи" (Голицынский кер. 3-д)

Облицовка площадок и ступеней - плитки из термообработанного "Мансуровского" гранита

Облицовка цоколя "Мансуровский" гранит

- Мозаика смальта керамическая
- Кирпич облицовочный - 120 мм
- Утеплитель пенополистирол - 140 мм
- Кирпич керамический пустотелый - 380 мм



"МАТЕРИАЛ ПРОВЕРЕН"
Начальник Управления Архитектурного совета
Зайчикова

Подворье Патриарха Московского и всея Руси при Храме священномученика Василия, протопостера Московского в Конькове, расположенного по адресу: г. Москва, внутригородское муниципальное образование Коньково, улица Островитянова, вл. 45

Главный архитектор проекта
И.Н. Кувшинов

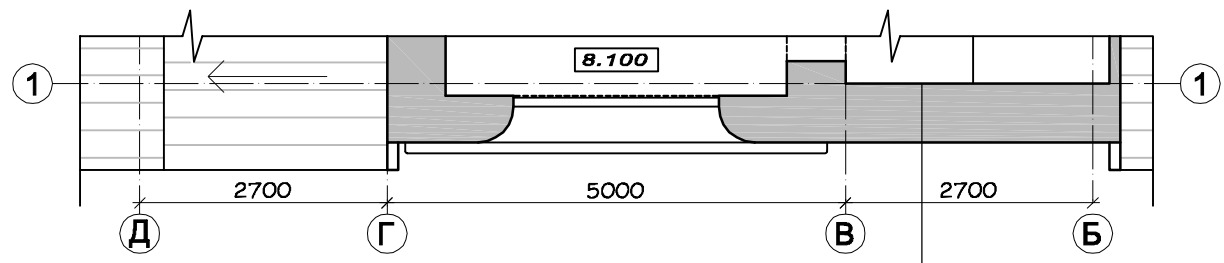
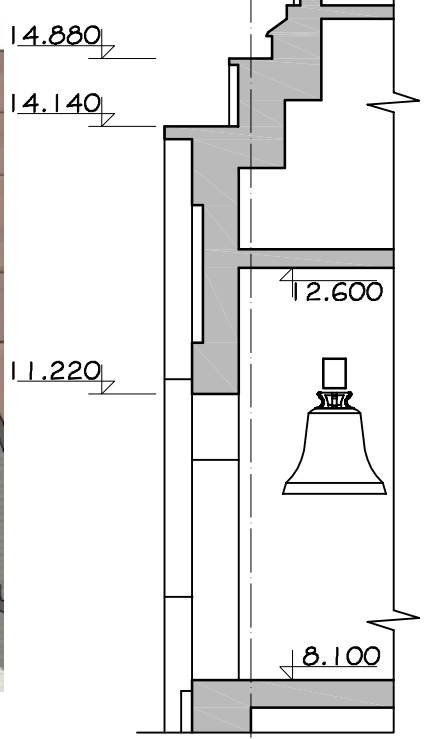
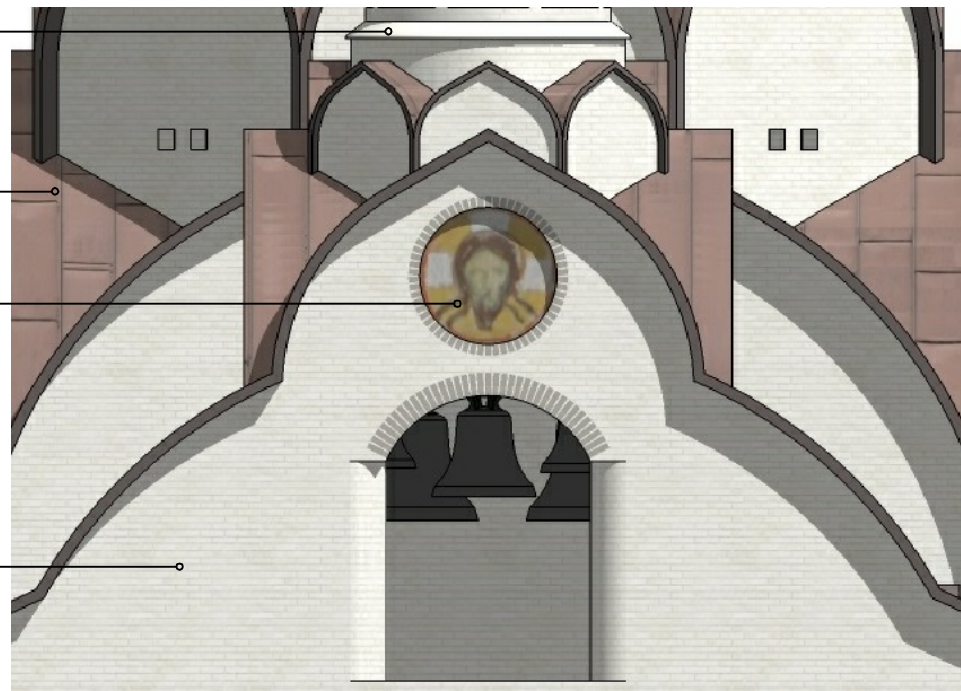
Фрагмент схемы фасада №2

Кровля яруса барабана - стальная с полимерным покрытием RAL 9010

Кровля фальцевая по деревянным балкам с утеплением, облицовка листовая медь 0.7 мм RAL 8000

Элементы декора - панно и портал мозаика смальта керамическая

Стены наружные - кирпич лицевой белый гладкий "Белые ночи" (Голицынский кер. з-д)



Кирпич керамический пустотелый	- 380 мм
Утеплитель пенополистирол	- 140 мм
Кирпич облицовочный	- 120 мм

±0.000=228.29

"МАТЕРИАЛ ПРОВЕРЕН"
 Начальник Управления Архитектурного совета
 Зайчикова
 А.М.

Подворье Патриарха Московского и всея Руси при Храме священномученика Василия, протопостарья
 Московского в Коньково, расположенного по адресу: г. Москва, внутригородское муниципальное
 образование Коньково, улица Островитянова, вл. 45
 Фрагмент схемы фасада №2

Главный архитектор проекта
 Кувшинов
 И.Н.

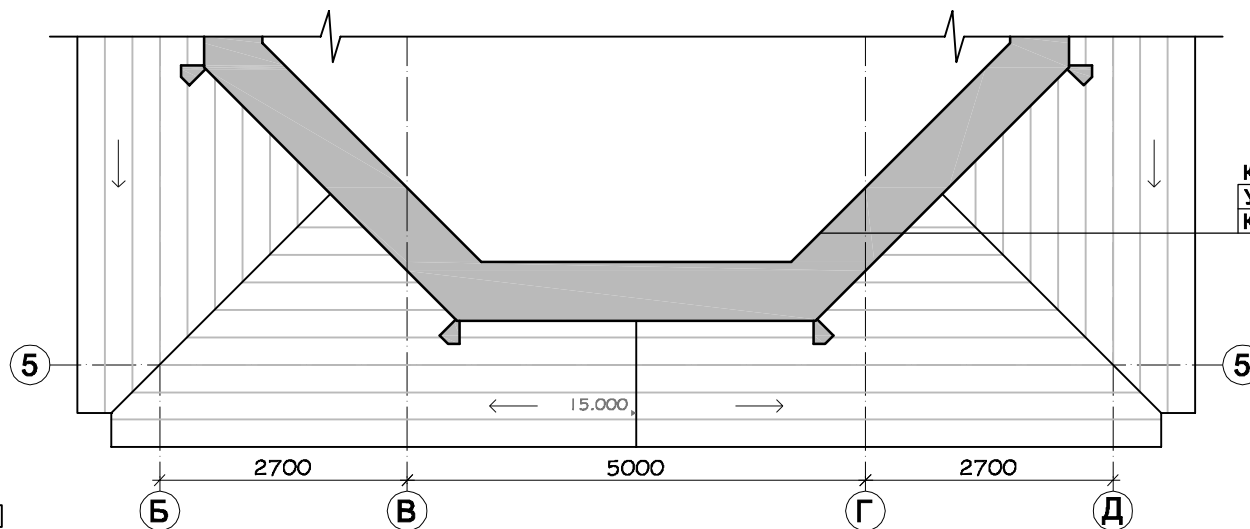
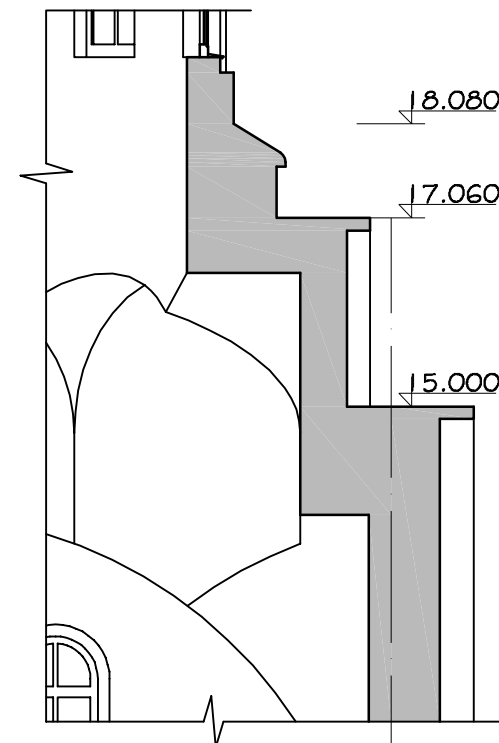
Фрагмент схемы фасада №3

Столярные изделия -
дерево тонированный
дуб Ral 7044, заполнение
2-х кам. стеклопакет

Кровля яруса барабана -
стальная с полимерным
покрытием RAL 9010

Кровля фальцевая по деревянным
балкам с утеплением, облицовка
листовая медь 0.7 мм RAL 8000

Стены наружные -
кирпич лицевой белый
гладкий "Белые ночи"
(Голицынский кер. 3-д)



Кирпич облицовочный	- 120 мм
Утеплитель пенополистирол	- 140 мм
Кирпич керамический пустотелый	- 380 мм

±0.000=228.29

"МАТЕРИАЛ ПРОВЕРЕН"
Начальник Управления Архитектурного совета
Зайчикова

Подворье Патриарха Московского и всея Руси при Храме священномученика Василия, протопострадавшего
Московского в Конькове, расположенного по адресу: г. Москва, внутригородское муниципальное
образование Коньково, улица Островитянова, вл. 45

Фрагмент схемы фасада №3

Главный архитектор проекта
И.Н. Кувшинов

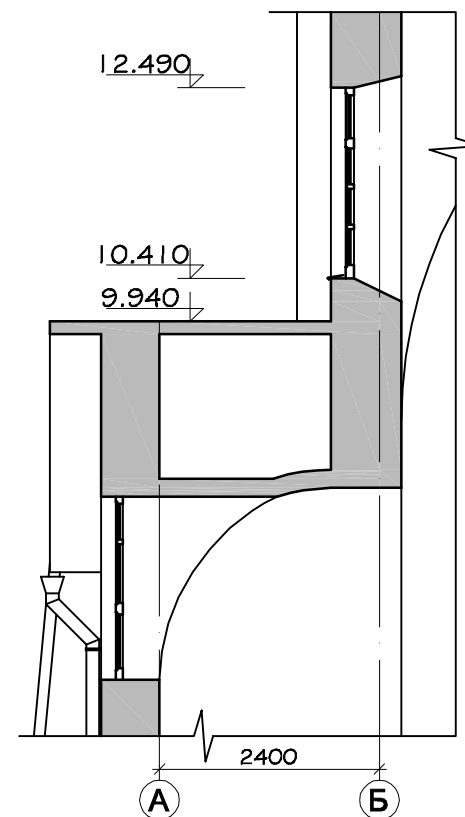
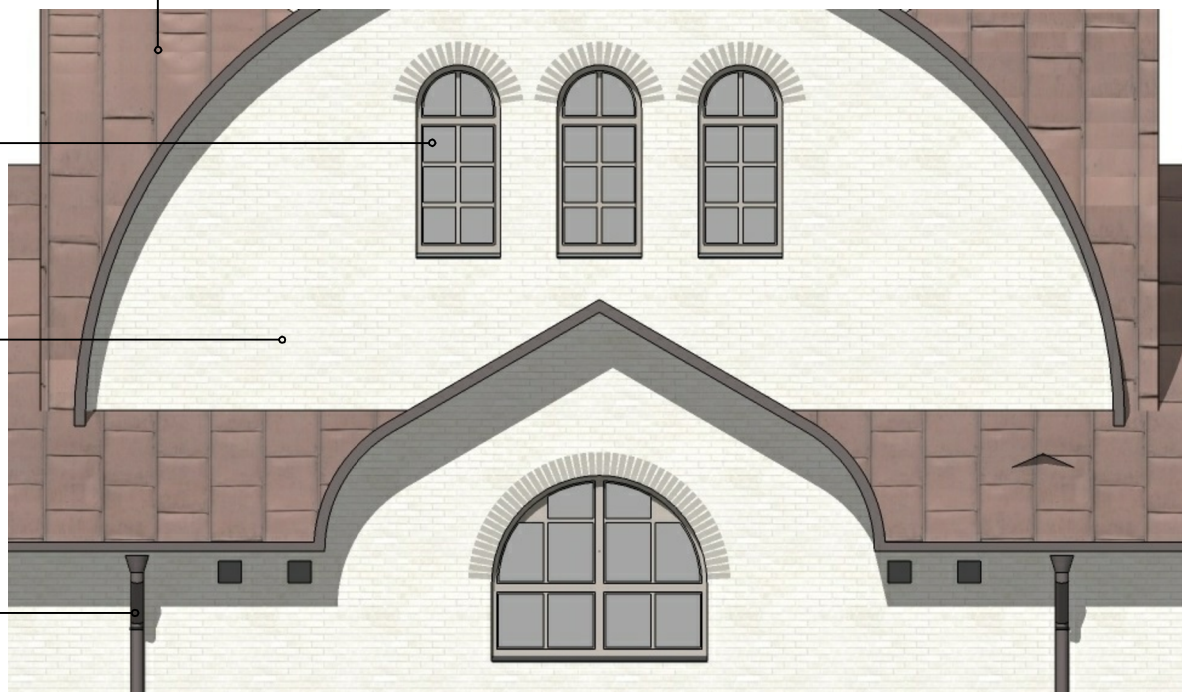
Фрагмент схемы фасада №4

Кровля фальцевая по деревянным балкам с утеплением, облицовка листовая медь 0.7 мм RAL 8000

Столярные изделия - дерево тонированный дуб Ral 7044, заполнение 2-х кам. стеклопакет

Стены наружные - кирпич лицевой белый гладкий "Белые ночи" (Голицынский кер. 3-д)

Элементы системы наружного водостока - оцинкованная сталь с полимерным покрытием RAL 8000



Кирпич керамический пустотелый	- 380 мм
Утеплитель пенополистирол	- 140 мм
Кирпич облицовочный	- 120 мм

±0.000=228.29

"МАТЕРИАЛ ПРОВЕРЕН"
Начальник Управления Архитектурного совета
Зайчикова

Подворье Патриарха Московского и всея Руси при Храме священномученика Василия, протоиерея Московского в Конькове, расположенного по адресу: г. Москва, внутригородское муниципальное образование Коньково, улица Островитянова, вл. 45

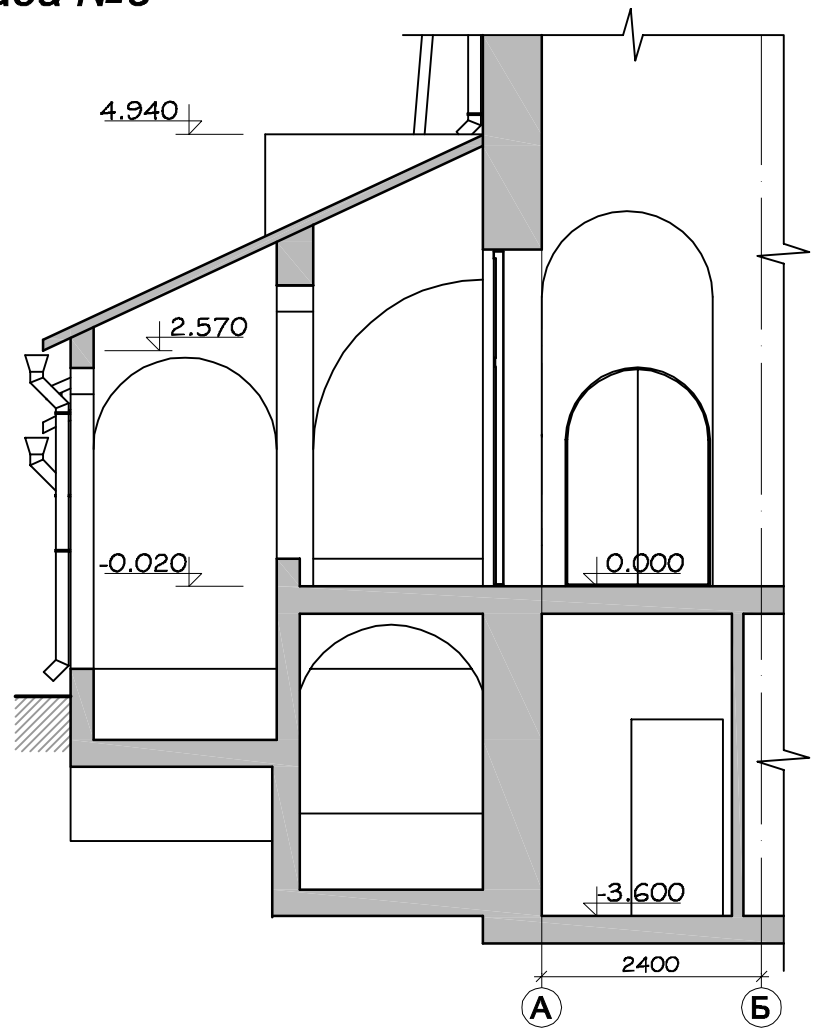
Фрагмент схемы фасада №4

Главный архитектор проекта
И.Н. Кувшинов

Фрагмент схемы фасада №5

Кровля фальцевая по деревянным балкам с утеплением, облицовка листовая медь 0.7 мм RAL 8000

Элементы системы наружного водостока - оцинкованная сталь с полимерным покрытием RAL 8000



Стены наружные - кирпич лицевой белый гладкий "Белые ночи" (Голицынский кер. 3-д)

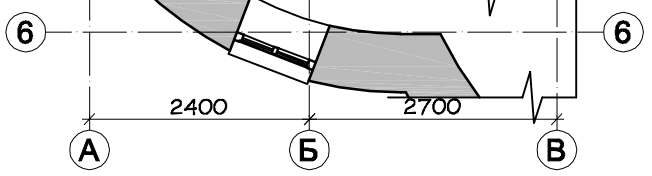
Столярные изделия - дерево тонированный дуб Ral 7044, заполнение 2-х кам. стеклопакет

Облицовка цоколя "Мансуровский" гранит

Облицовка площадок и ступеней - плитки из термообработанного "Мансуровского" гранита

Кирпич облицовочный	- 120 мм
Утеплитель пенополистирол	- 140 мм
Кирпич керамический пустотелый	- 380 мм

±0.000=228.29

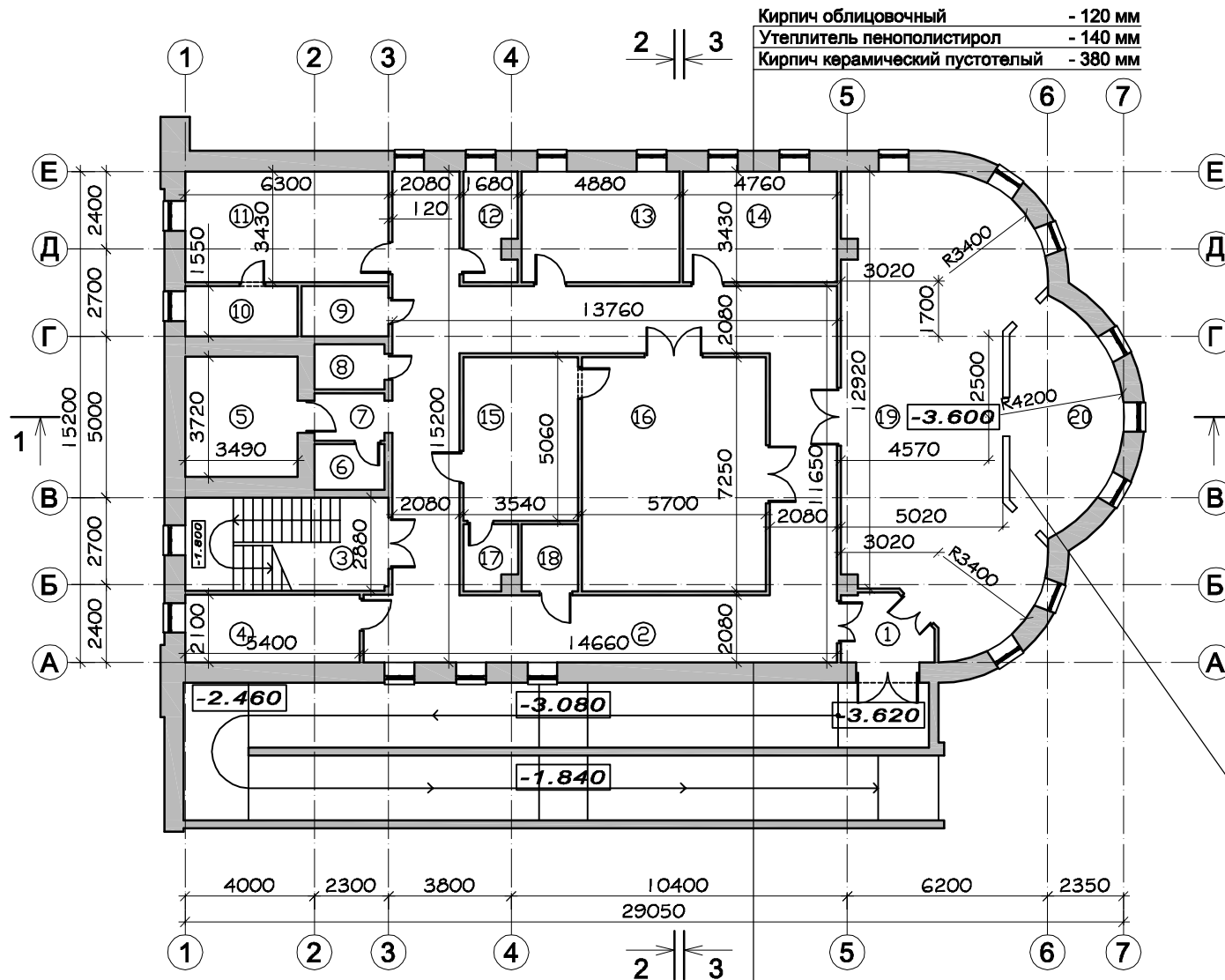


"МАТЕРИАЛ ПРОВЕРЕН"
Начальник Управления Архитектурного совета
Зайчикова
А.М.

Подворье Патриарха Московского и всея Руси при Храме священномученика Василия, протоиерея Московского в Конькове, расположенного по адресу: г. Москва, внутригородское муниципальное образование Коньково, улица Островитянова, вл. 45
Фрагмент схемы фасада №5

Главный архитектор проекта
И.Н. Кувшинов

Схема плана подклета (подвала) на отметке -3.600. М: 1:200



Кирпич облицовочный - 120 мм
 Утеплитель пенополистирол - 140 мм
 Кирпич керамический пустотелый - 380 мм

Экспликация помещений

№ пом.	Наименование	Площ. м2
1	Тамбур	05.57
2	Коридор	97.67
3	Лестница	14.79
4	Электрощитовая	11.34
5	Техническое помещение (ИТП)	12.98
6	Венткамера	03.04
7	Тамбур	03.17
8	Сан. узел	03.04
9	Сан. узел МГН	04.17
10	Сан. узел с душевой	05.41
11	Комната отдыха	21.61
12	Кладовая	05.43
13	Комната отдыха	16.74
14	Административное помещение	16.33
15	Зал собраний (малый)	17.91
16	Зал собраний (большой)	41.33
17	Кладовая	03.24
18	Помещ. уборочного инвентаря	03.60
19	Молебный зал нижнего храма	76.52
20	Алтарь нижнего храма	20.30
Итого:		384.19

Иконостас показан схематично.
 Детализация, габариты и применяемые материалы разрабатываются отдельным проектом

Кирпич керамический пустотелый - 380 мм
 Утеплитель пенополистирол - 140 мм
 Кирпич облицовочный - 120 мм

Общая площадь этажа - 413.87 м2
 Полезная площадь этажа - 384.19 м2

±0.000=228.29

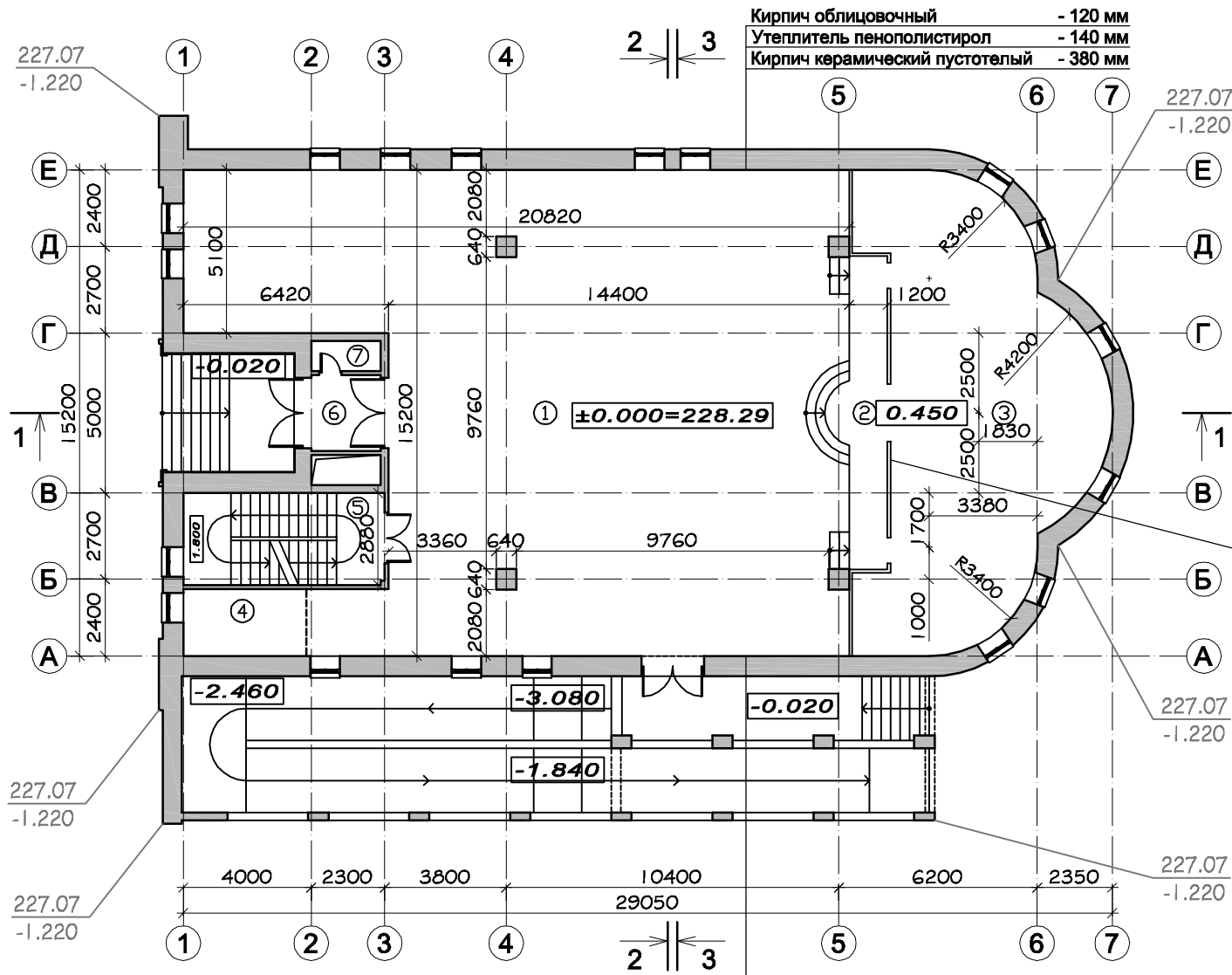
"МАТЕРИАЛ ПРОВЕРЕН"
 Начальник Управления Архитектурного совета
 Зайчикова

Подворье Патриарха Московского и всея Руси при Храме священномученика Василия, протопастыря
 Московского в Конькове, расположенного по адресу: г. Москва, внутригородское муниципальное
 образование Коньково, улица Островитянова, вл. 45

Схема плана подклета (подвала) на отметке -3.600. М:1:200

Главный архитектор проекта
 И.Н. Кувшинов

Схема плана первого этажа на отметке 0.000. М: 1:200



Кирпич облицовочный	- 120 мм
Утеплитель пенополистирол	- 140 мм
Кирпич керамический пустотелый	- 380 мм

Экспликация помещений

№ пом.	Наименование	Площ. м2
1	Молельный зал	250.52
2	Солея	12.90
3	Алтарь	83.76
4	Свечная лавка	07.77
5	Лестничная площадка	04.30
6	Притвор	05.16
7	Помещение уборочного инвентаря	02.04
Итого:		366.45

Иконостас показан схематично. Детализация, габариты и применяемые материалы разрабатываются отдельным проектом

Кирпич керамический пустотелый	- 380 мм
Утеплитель пенополистирол	- 140 мм
Кирпич облицовочный	- 120 мм

Общая площадь этажа - 378.01 м2
Полезная площадь этажа - 366.45 м2

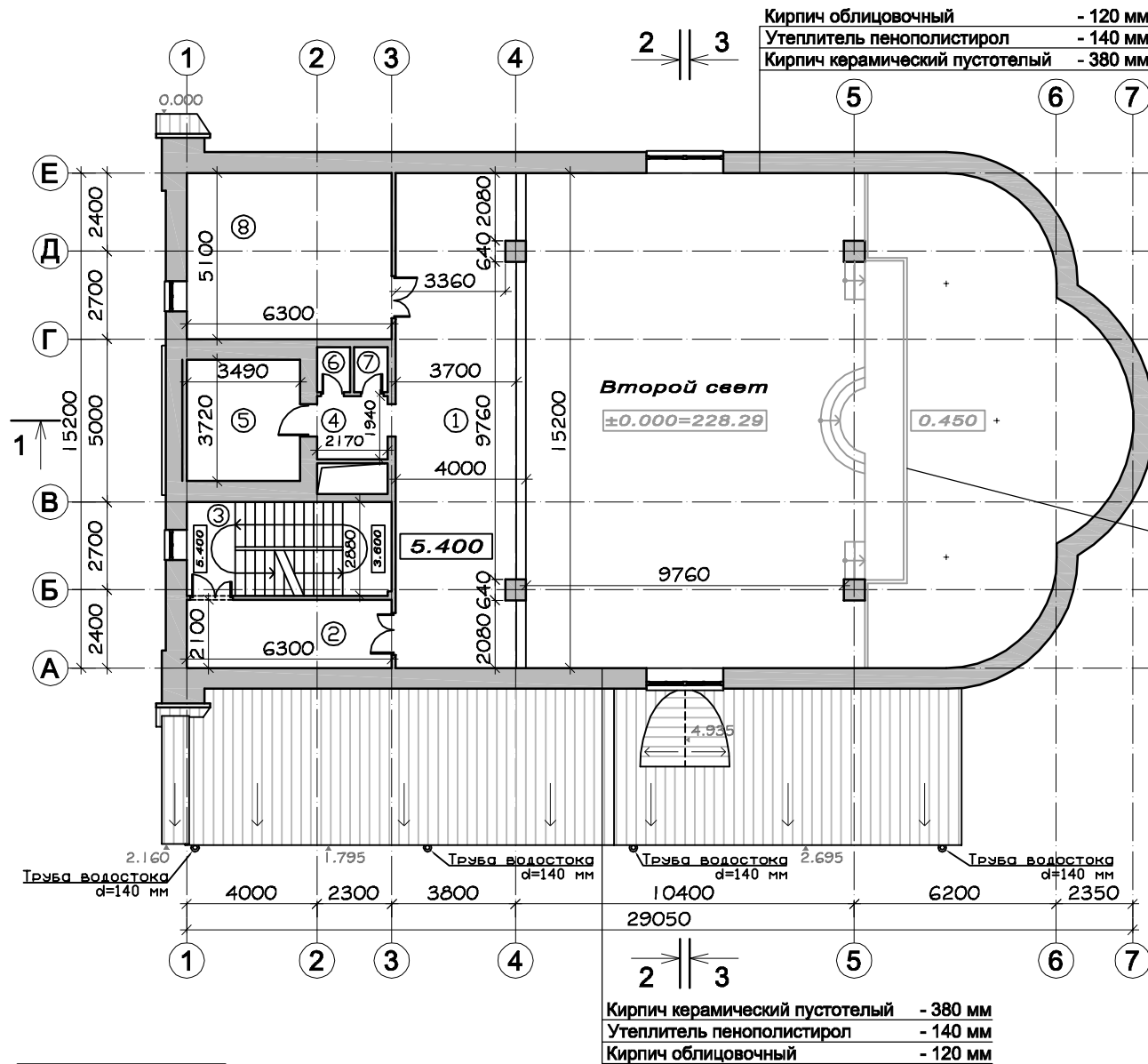
±0.000=228.29

"МАТЕРИАЛ ПРОВЕРЕН"
Начальник Управления Архитектурного совета
Зайчикова
А.М.

Подворье Патриарха Московского и всея Руси при Храме священномученика Василия, протопостарья Московского в Конькове, расположенного по адресу: г. Москва, внутригородское муниципальное образование Коньково, улица Островитянова, вл. 45
Схема плана первого этажа на отметке 0.000. М: 1:200

Главный архитектор проекта
И.Н. Кувшинов

Схема плана антресольного этажа на отм. 5.400. М: 1:200



Экспликация помещений

№ пом.	Наименование	Площ. м2
1	Хоры	55.81
2	Холл-коридор	13.23
3	Лестничная площадка	04.32
4	Коридор	04.21
5	Техническое помещение	12.98
6	Сан. узел	01.42
7	Сан. узел	01.42
8	Административное помещение	32.13
Итого:		125.52

Иконостас показан схематично. Детализация, габариты и применяемые материалы разрабатываются отдельным проектом

Общая площадь этажа - 142.54 м2
 Полезная площадь этажа - 125.52 м2

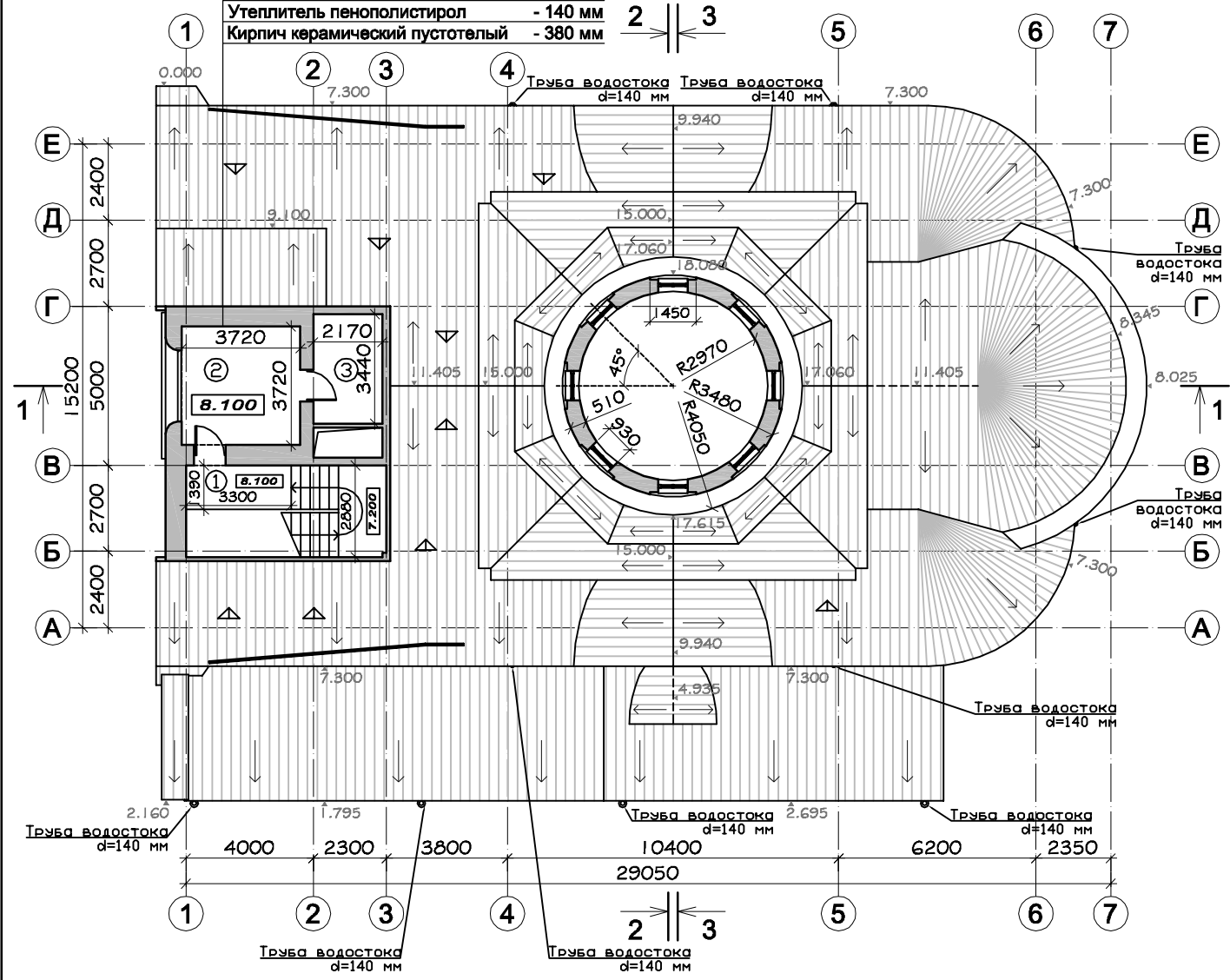
"МАТЕРИАЛ ПРОВЕРЕН"
 Начальник Управления Архитектурного совета
 Зайчикова

Подворье Патриарха Московского и всея Руси при Храме священномученика Василия, протопостарья Московского в Конькове, расположенного по адресу: г. Москва, внутригородское муниципальное образование Коньково, улица Островитянова, вл. 45

Главный архитектор проекта
 И.Н. Кувшинов

Схема плана звонницы на отм. 8.100 и барабана на отм. 20.000. М: 1:200

- Кирпич облицовочный - 120 мм
- Утеплитель пенополистирол - 140 мм
- Кирпич керамический пустотелый - 380 мм



Экспликация помещений

№ пом.	Наименование	Площ. м2
1	Лестничная площадка	04.59
2	Звонница	13.84
3	Подсобное помещение	07.47
Итого:		25.90

±0.000=228.29

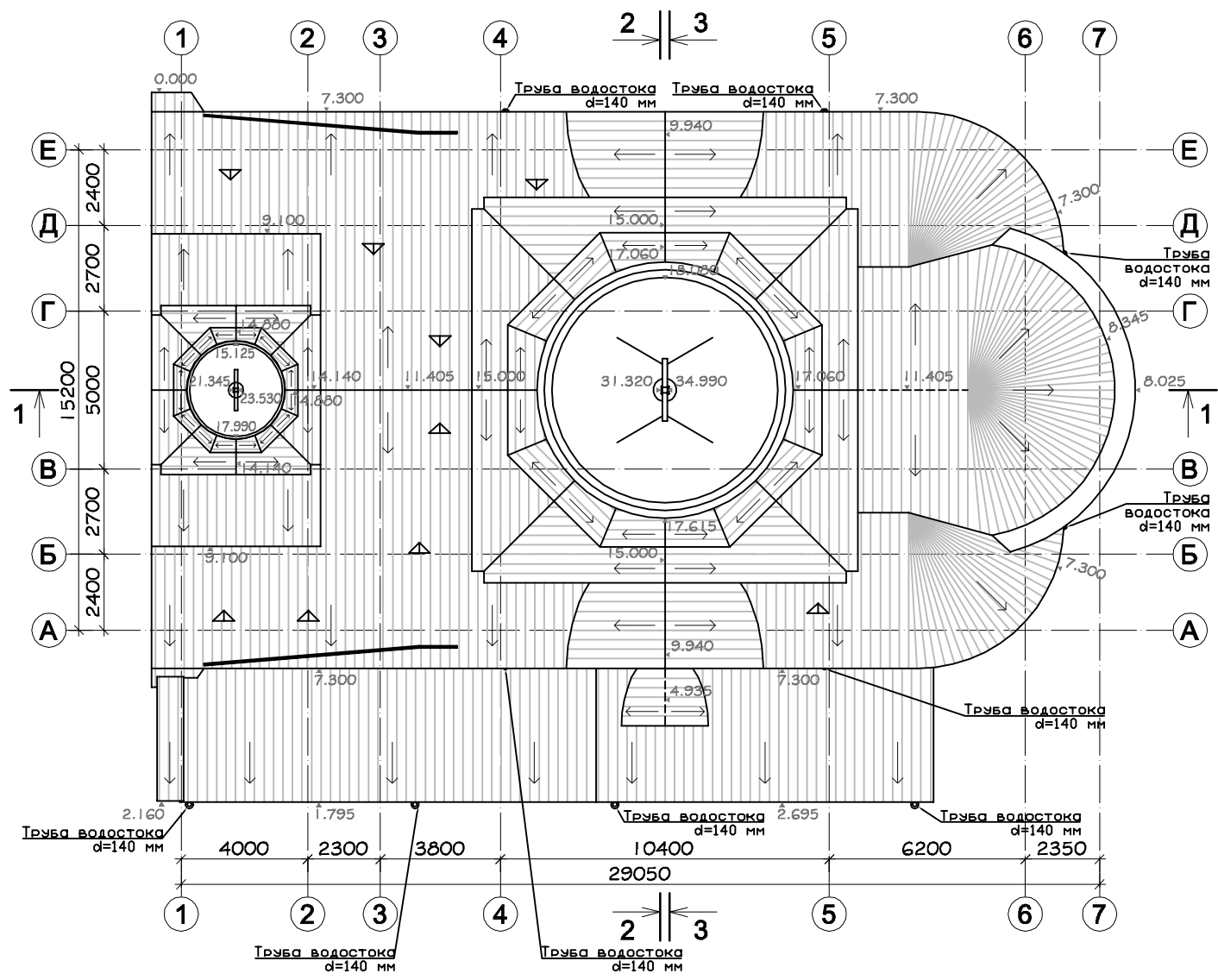
Общая площадь этажа - 30.24 м2
 Полезная площадь этажа - 25.90 м2

"МАТЕРИАЛ ПРОВЕРЕН"
 Начальник Управления Архитектурного совета
 Зайчикова
 А.М.

Подворье Патриарха Московского и всея Руси при Храме священномученика Василия, протопостеря
 Московского в Конькове, расположенного по адресу: г. Москва, внутригородское муниципальное
 образование Коньково, улица Островитянова, вл. 45
 Схема плана звонницы на отм. 8.100 и барабана на отм. 20.000. М: 1:200

Главный архитектор проекта
 И.Н. Кувшинов

Схема плана кровли. М: 1:200



±0.000=228.29

"МАТЕРИАЛ ПРОВЕРЕН"
 Начальник Управления Архитектурного совета
 Зайчикова
 А.М.

Подворье Патриарха Московского и всея Руси при Храме священномученика Василия, протоиерея
 Московского в Конькове, расположенного по адресу: г. Москва, внутригородское муниципальное
 образование Коньково, улица Островитянова, вл. 45
 Схема плана кровли. М: 1:200

Главный архитектор проекта
 Кувшинов
 И.Н.

Схема продольного разреза 1 - 1

Нержавеющая сталь в шашку с нанесение позолоты
 Обрешетка лекальная из бруса - 40 мм
 Стальной каркас, смотреть решения раздела КР

Декоративные своды (подвесные
 потолки) из ГКЛ по алюминиевым
 направляющим

31.320
 Фальцевая кровля из листовой меди - 0.7 мм
 Разреженный настил из доски 25x150 мм
 Ветрозащитная мембрана Изоспан АМ
 Стропильная конструкция из доски 50x150
 Утеплитель Rockwool Лайт Баттс - 150 мм
 Полиэтиленовая пленка 200 мкм
 Стропила деревянные, см. реш. раздела КР

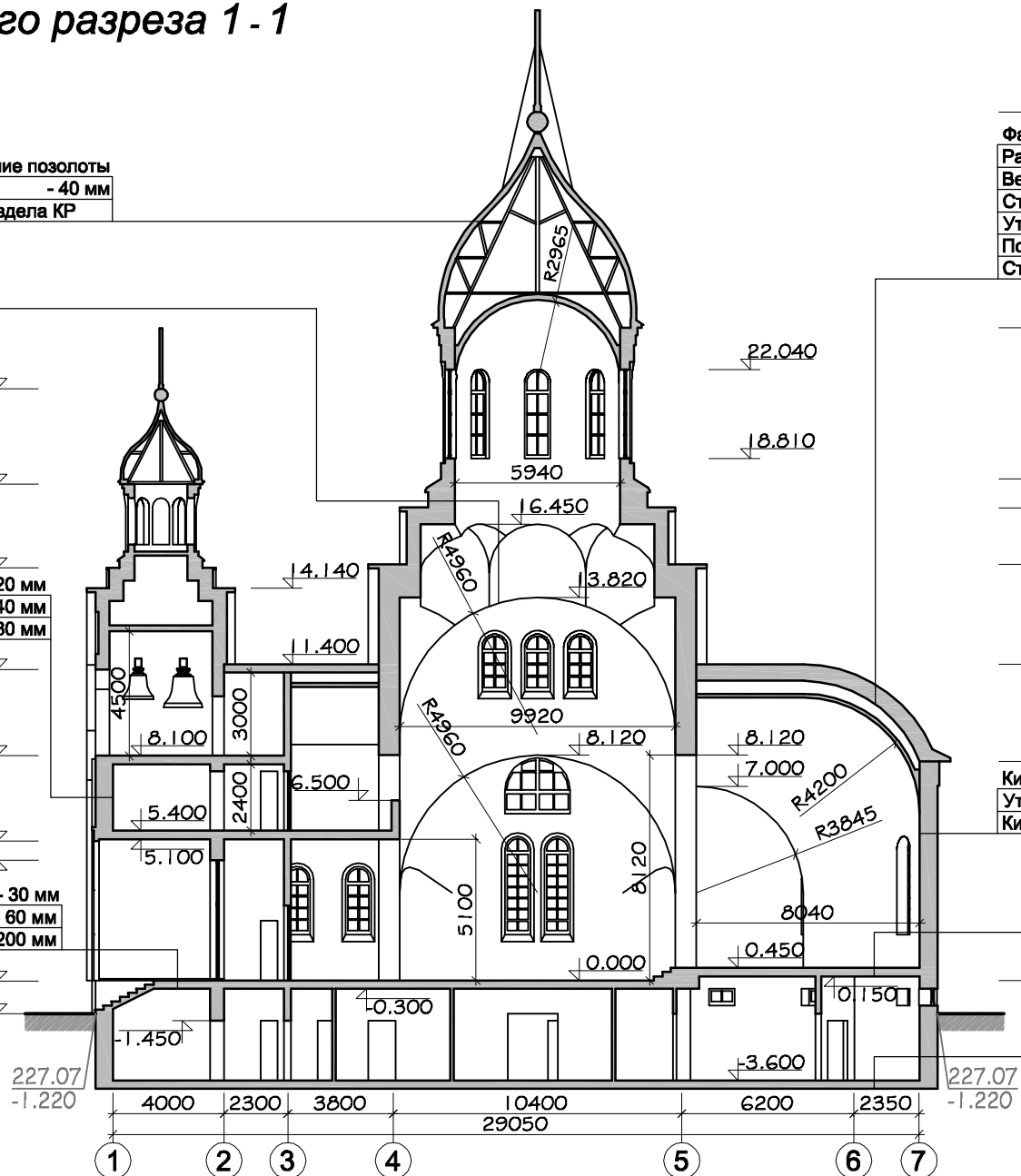
Кирпич облицовочный - 120 мм
 Утеплитель пенополистирол - 140 мм
 Кирпич керамический пустотелый - 380 мм

4.340
 Гранитная плитка термообработанная - 30 мм
 Железобетонная стяжка - 60 мм
 Плита перекрытия - 200 мм

11.400
 Кирпич облицовочный - 120 мм
 Утеплитель пенополистирол - 140 мм
 Кирпич керамический пустотелый - 380 мм

7.900
 Плитка гранитная - 30 мм
 Цементно-песчаный раствор - 20 мм
 Цементно-песчаная стяжка - 50 мм
 Плита перекрытия - 200 мм

0.000
 Керамогранит - 30 мм
 Железобетонная стяжка - 50 мм
 Фундаментная плита - 400 мм
 Цем.-песчаная стяжка М100 - 40 мм
 Гидроизоляция Техноэласт - 2 слоя
 Подготовка из тощ. бет. В7.5 - 100 мм
 Грунт основания



±0.000=228.29

"МАТЕРИАЛ ПРОВЕРЕН"
 Начальник Управления Архитектурного совета
 Зайчикова
 А.М.

Подворье Патриарха Московского и всея Руси при Храме священномученика Вислая, протоиерей
 Московского в Конькове, расположенного по адресу: г. Москва, внутригородское муниципальное
 образование Коньково, улица Островитянова, вл. 45

Схема продольного разреза 1 - 1

Главный архитектор проекта
 Кувшинов И.Н.

Схема поперечного разреза 2 - 2

Нержавеющая сталь в шашку с нанесение позолоты
 Обрешетка лекальная из бруса - 40 мм
 Стальной каркас, смотреть решения раздела КР

Декоративные своды (подвесные
 потолки) из ГКЛ по алюминиевым
 направляющим

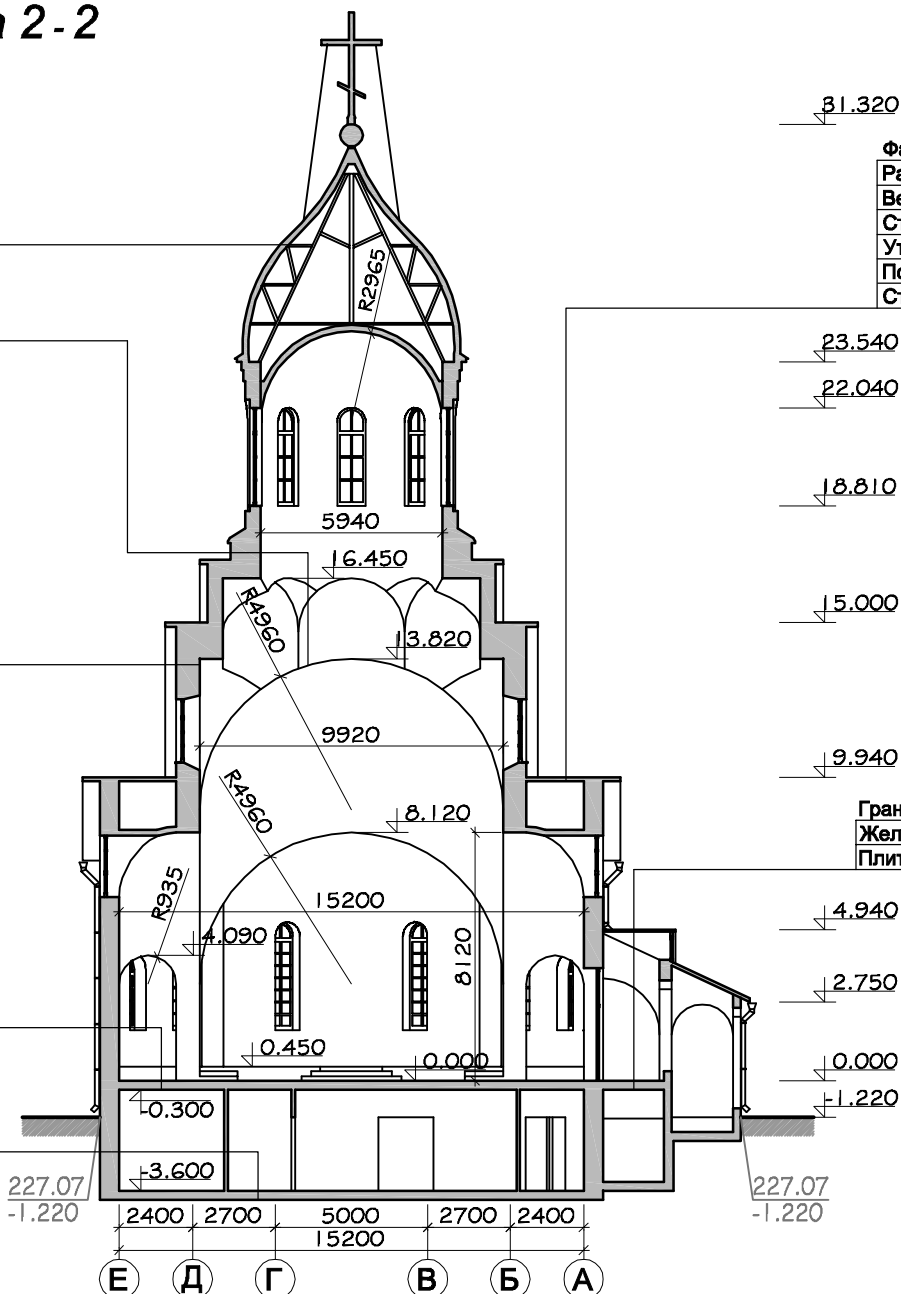
Кирпич облицовочный - 120 мм
 Утеплитель пенополистирол - 140 мм
 Кирпич керамический пустотелый - 380 мм

Плитка гранитная - 30 мм
 Цементно-песчаный раствор - 20 мм
 Цементно-песчаная стяжка - 50 мм
 Плита перекрытия - 200 мм

Керамогранит - 30 мм
 Железобетонная стяжка - 50 мм
 Фундаментная плита - 400 мм
 Цем.-песчаная стяжка М100 - 40 мм
 Гидроизоляция Техноэласт - 2 слоя
 Подготовка из тощ. бет. В7.5 - 100 мм
 Грунт основания

Фальцевая кровля из листовой меди - 0.7 мм
 Разреженный настил из доски 25x150 мм
 Ветрозащитная мембрана Изоспан АМ
 Стропильная конструкция из доски 50x150
 Утеплитель Rockwool Лайт Баттс - 150 мм
 Полиэтиленовая пленка 200 мкм
 Стропила деревянные, см. реш. раздела КР

Гранитная плитка термообработанная - 30 мм
 Железобетонная стяжка - 60 мм
 Плита перекрытия - 200 мм



±0.000=228.29

"МАТЕРИАЛ ПРОВЕРЕН"
 Начальник Управления Архитектурного совета
 Зайчикова

Подворье Патриарха Московского и всея Руси при Храме священномученика Василия, протопострадавшего
 Московского в Конькове, расположенного по адресу: г. Москва, внутригородское муниципальное
 образование Коньково, улица Островитянова, вл. 45

Главный архитектор проекта
 Кувшинов И.Н.

А.М.

Схема поперечного разреза 2 - 2

Схема поперечного разреза 3 - 3

Нержавеющая сталь в шашку с нанесение позолоты
 Обрешетка лекальная из бруса - 40 мм
 Стальной каркас, смотреть решения раздела КР

Декоративные своды (подвесные
 потолки) из ГКЛ по алюминиевым
 направляющим

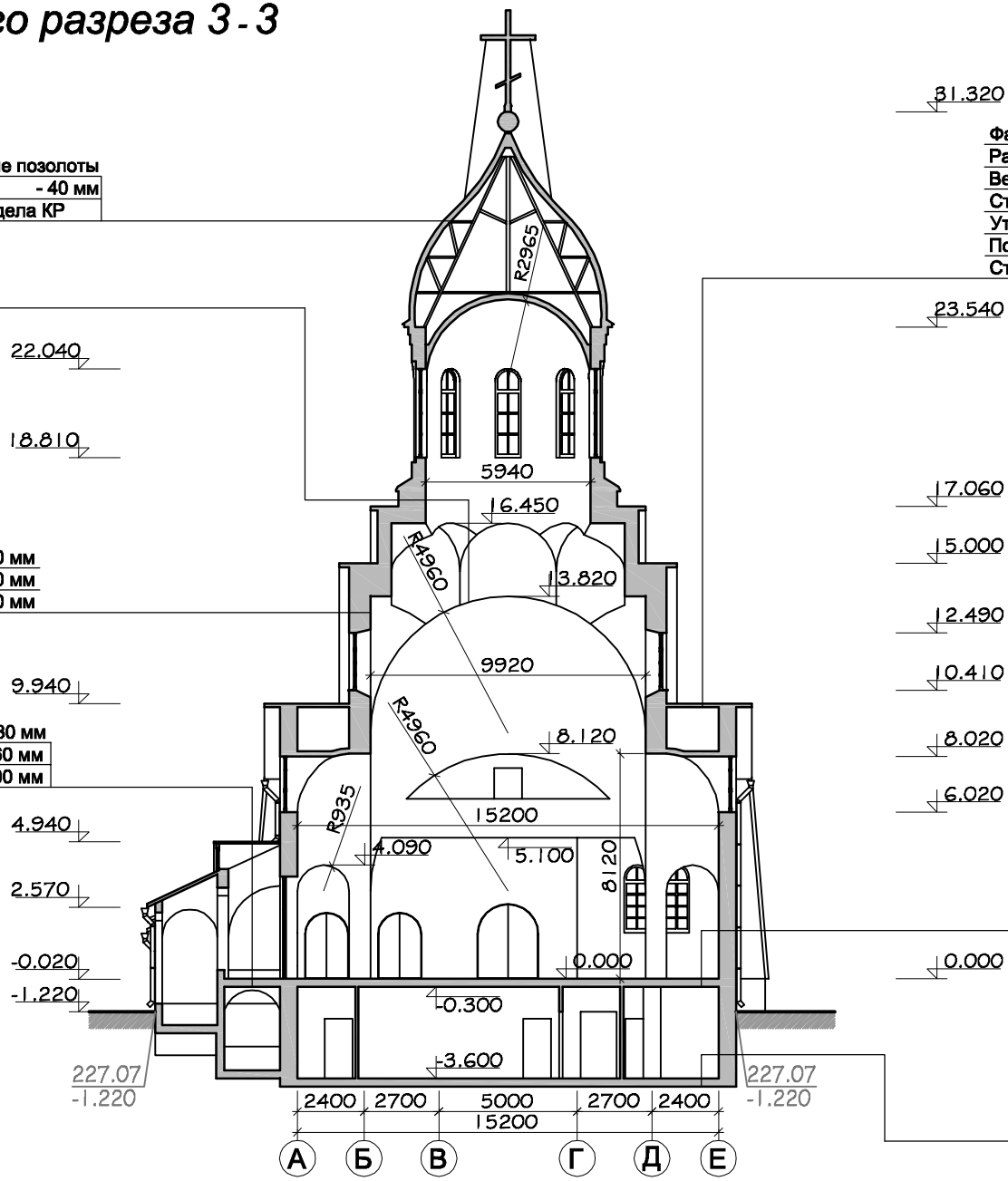
Кирпич облицовочный - 120 мм
 Утеплитель пенополистирол - 140 мм
 Кирпич керамический пустотелый - 380 мм

Гранитная плитка термообработанная - 30 мм
 Железобетонная стяжка - 60 мм
 Плита перекрытия - 200 мм

Фальцевая кровля из листовой меди - 0.7 мм
 Разреженный настил из доски 25x150 мм
 Ветрозащитная мембрана Изоспан АМ
 Стропильная конструкция из доски 50x150
 Утеплитель Rockwool Лайт Баттс - 150 мм
 Полиэтиленовая пленка 200 мкм
 Стропила деревянные, см. реш. раздела КР

Плитка гранитная - 30 мм
 Цементно-песчаный раствор - 20 мм
 Цементно-песчаная стяжка - 50 мм
 Плита перекрытия - 200 мм

Керамогранит - 30 мм
 Железобетонная стяжка - 50 мм
 Фундаментная плита - 400 мм
 Цем.-песчаная стяжка М100 - 40 мм
 Гидроизоляция Техноэласт - 2 слоя
 Подготовка из тощ. бет. В7.5 - 100 мм
 Грунт основания



±0.000=228.29

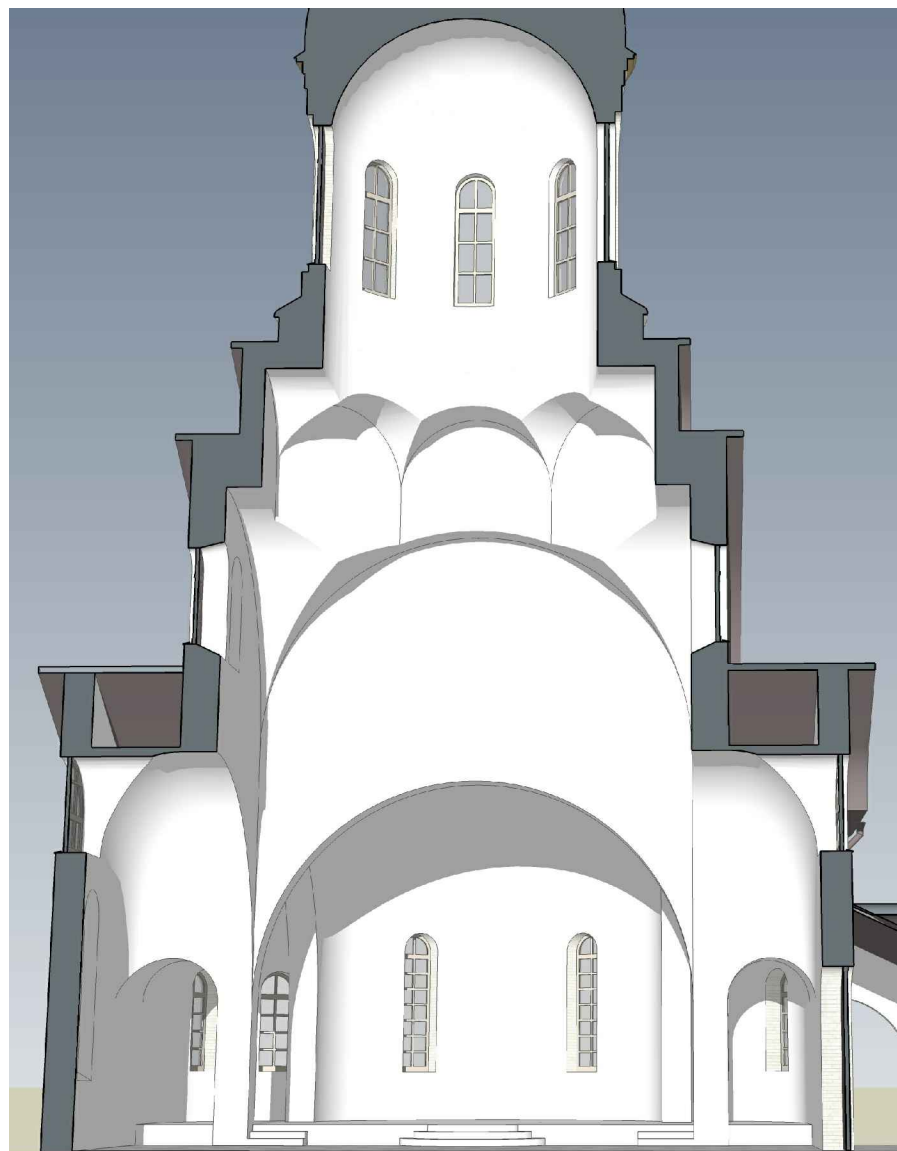
"МАТЕРИАЛ ПРОВЕРЕН"
 Начальник Управления Архитектурного совета
 Зайчикова
 А.М.

Подворье Патриарха Московского и всея Руси при Храме священномученика Василия, протопостеря
 Московского в Конькове, расположенного по адресу: г. Москва, внутригородское муниципальное
 образование Коньково, улица Островитянова, вл. 45

Схема поперечного разреза 3 - 3

Главный архитектор проекта
 Кувшинов И.Н.

Интерьер храма. Алтарь



±0.000=228.29

"МАТЕРИАЛ ПРОВЕРЕН"
 Начальник Управления Архитектурного совета
 Зайчикова А.М.

Подворье Патриарха Московского и всея Руси при Храме священномученика Василия, протоиерея
 Московского в Конькове, расположенного по адресу: г. Москва, внутригородское муниципальное
 образование Коньково, улица Островитянова, вл. 45

Интерьер храма. Алтарь

Главный архитектор проекта
 Кувшинов И.Н.

Интерьер храма. Притвор. Хоры



±0.000=228.29

"МАТЕРИАЛ ПРОВЕРЕН"
 Начальник Управления Архитектурного совета
 Зайчикова А.М.

Подворье Патриарха Московского и всея Руси при Храме священномученика Василия, протоиерея
 Московского в Конькове, расположенного по адресу: г. Москва, внутригородское муниципальное
 образование Коньково, улица Островитянова, вл. 45

Интерьер храма. Притвор. Хоры

Главный архитектор проекта

И.Н. Кувшинов
 Кувшинов И.Н.

Интерьер храма. Северная сторона



±0.000=228.29

"МАТЕРИАЛ ПРОВЕРЕН"
Начальник Управления Архитектурного совета
Зайчикова А.М.

Подворье Патриарха Московского и всея Руси при Храме священномученика Василия, протоиерея Московского в Конькове, расположенного по адресу: г. Москва, внутригородское муниципальное образование Коньково, улица Островитянова, вл. 45

Интерьер храма. Северная сторона

Главный архитектор проекта
И.Н. Кувшинов
Кувшинов И.Н.

Интерьер храма. Северная сторона. Фрагмент



±0.000=228.29

"МАТЕРИАЛ ПРОВЕРЕН"
 Начальник Управления Архитектурного совета
 Зайчикова А.М.

Подворье Патриарха Московского и всея Руси при Храме священномученика Василия, протоиерея
 Московского в Конькове, расположенного по адресу: г. Москва, внутригородское муниципальное
 образование Коньково, улица Островитянова, вл. 45
 Интерьер храма. Северная сторона. Фрагмент

Главный архитектор проекта
 Кувшинов И.Н.

Интерьер храма. Южный вход



±0.000=228.29

"МАТЕРИАЛ ПРОВЕРЕН"
Начальник Управления Архитектурного совета
Зайчикова А.М.

Подворье Патриарха Московского и всея Руси при Храме священномученика Василия, протоиерея Московского в Конькове, расположенного по адресу: г. Москва, внутригородское муниципальное образование Коньково, улица Островитянова, вл. 45

Интерьер храма. Южный вход

Главный архитектор проекта
И.Н. Кувшинов
Кувшинов И.Н.

Технико-экономические показатели

№ п/п	Наименование	Ед. изм.	Общ. показатель
1	Площадь участка	га	0,36
2	Площадь застройки объекта	м ²	577,50
3	Процент застройки	%	16,04
4	Суммарная поэтажная площадь объекта в границах наружных стен	м ²	818,12
5	Плотность застройки участка	кв.м/га	2272
6	Этажность застройки	этаж	1+ подклет + антресоль+ звонница
7	Макс. высота здания от уровня проезжей части	м	32,54
8	Общая площадь здания, в том числе:	м ²	964,66
	подклета (подвала):	м ²	413,87
	первого этажа:	м ²	378,01
	антресольного этажа:	м ²	142,54
	звонницы (колокольни):	м ²	30,24
9	Полезная площадь здания, в том числе:	м ²	902,06
	подклета (подвала):	м ²	384,19
	первого этажа:	м ²	366,45
	антресольного этажа:	м ²	125,52
	звонницы (колокольни):	м ²	25,90
10	Количество парковочных машино-мест, в том числе:	ед	50
	машино-мест для ММГН	ед	5
11	Строительный объем здания	м ³	5424,00
12	Площадь твердых покрытий	м ²	1544,69
13	Площадь озеленения	м ²	1406,59
14	Площадь покрытия детской площадки	м ²	71,22
15	Количество молящихся из расчета 2 чел/м ² зала	чел	500

"МАТЕРИАЛ ПРОВЕРЕН"
Начальник Управления Архитектурного совета
Зайчикова А.М.

Подворье Патриарха Московского и всея Руси при Храме священномученика Василия, протоиерея Московского в Конькове, расположенного по адресу: г. Москва, внутригородское муниципальное образование Коньково, улица Островитянова, вл. 45

Технико-экономические показатели

Главный архитектор проекта
 Кувшинов И.Н.

Пояснительная записка

1.1. Общая часть

Решение по организации участка площадью 0,36 га разработано на основании градостроительного плана земельного участка №RU 77-137000-003354, утвержденного приказом Комитета по архитектуре и градостроительству города Москвы от 29.04.2011 №542.

Участок под строительство выделен в Юго-западном административном округе г. Москвы в зоне жилой застройки по адресу: внутригородское муниципальное образование Коньково, ул. Островитянова, вл. 45.

Территория участка ограничена:

- с севера - жилой застройкой района Коньково города Москвы;
- с запада - административно-бытовой застройкой района Коньково города Москвы;
- с юга - жилой застройкой района Коньково города Москвы;
- с востока - ул. Островитянова.

Участок имеет спокойный рельеф с уклоном в сторону улицы Островитянова.

Здание храма представляет собой единый объем с подклетом (подвалом), основным (первым) этажом, антресолю хоров и звонницей (колокольней), покрытие купольное. Ориентация здания с запада на восток. Территория пятна застройки свободна от инженерных сетей за исключением линии ливневой канализации, которая подлежит переносу.

Древесные насаждения в границах участка отсутствуют.

Строительство храма осуществляется в одну очередь, в рамках которой запланировано строительство основного объема капитального здания храма и организация благоустройства территории вокруг храма.

1.2. Схема планировочной организации земельного участка.

Схемой планировочной организации земельного участка предусматривается подъезд пожарных автомашин к зданию храма и круговой объезд в соответствии с пожарными нормами.

Посадка здания выполняется с учетом санитарных и противопожарных норм.

Основные проходы для прихожан организованы с северной и западной сторон к главному входу, а другой с южной стороны к южному входу в храм и подклет. Существующая площадка ТБО расположена в границах земельного участка вдоль внутридворового проезда с северной стороны. Сухой колодезь располагается вблизи алтаря в восточной части земельного участка, печь для сжигания поминальных записок располагается в южной части участка возле временного храма.

Парковка автотранспорта прихожан храма в количестве 11 машино-мест, в том числе 2 машино-места для ММГН, размещается в границах земельного участка вдоль ул. Островитянова, остальные необходимые по расчету машино-места размещаются в шаговой доступности на существующих бесплатных гостевых парковках в границах улично-дорожной сети ул. Островитянова и внутридворовых проездов в соответствии с письмом Префектуры Юго-западного административного округа г. Москвы № 12-07-10197/20 от 25.12.2020.

План организации рельефа выполнен методом проектных горизонталей через 0,1 м на основании копии генерального плана участка и инженерно-топографического плана съёмки ГБУ "Мосгоргеотрест" (заказ №3/3943-20-ИГДИ от 25.08.2020).

"МАТЕРИАЛ ПРОВЕРЕН"
Начальник Управления Архитектурного совета
Зайчикова А.М.

Подворье Патриарха Московского и всея Руси при Храме священномученика Василия, протоиерея Московского в Конькове, расположенного по адресу: г. Москва, внутригородское муниципальное образование Коньково, улица Островитянова, вл. 45

Пояснительная записка (начало)

Главный архитектор проекта
 Кувшинов И.Н.

Проектный рельеф участка решён в привязке к существующим отметкам ул. Островитянова и внутривортовых проездов, подходящих к участку.

Покрытие проездов и тротуаров запроектировано из бетонных плиток в соответствии с альбомом, разработанным ГУП "Мосинжпроект". Конструкции учитывают воздействие нагрузки от пожарных машин не менее 16 т на ось.

Газоны и тротуары отделены от проездов приподнятым на 100 мм бортовым камнем, тротуары отделены от газонов утопленным бортовым камнем.

Проектом озеленения предусмотрена посадка лиственных деревьев по периметру участка, устройство газона обыкновенного и восстановление газона после завершения строительства, устройство цветников из однолетних цветочных растений.

Данная проектная документация разработана в соответствии с государственными, территориальными, ведомственными нормами, правилами и стандартами, исходными данными, техническими условиями и требованиями, выданными органами государственного надзора.

1.3. Объемно-планировочные решения


Анализ условий визуального восприятия проектируемого объекта показал, что храм органично впишется в существующий городской ландшафт.

Вместимость храма 500 прихожан. Архитектура Храма выполнена в нео-русском стиле, восходящем к образцам храмовой архитектуры 16 века. Храм одноглавый со звонницей, расположенной над главным входом. Фасады здания максимально лаконичны, исключение составляют мозаичные элементы декора на главном фасаде и закомары большого и малого барабанов.

Храм планируется возвести отдельно стоящим в центральной части выделенного участка, главный вход в храм расположен с западной стороны здания. Возводимый храм выполняется из эффективной кирпичной кладки, внешний кирпич лицевой облицовочный. Перекрытия, элементы силового каркаса и внутренние арочные конструкции стен выполняются из железобетона, все декоративные внутренние конструкции, в том числе сводчатые выполняются из гипсокартона по каркасу. Здание храма отапливаемое, для временного пребывания в нём людей. Под всем зданием храма запроектирован подклет (подвал) с техническими и административно-бытовыми помещениями.

Центральный вход в храм осуществляется через тамбур с западной стороны на отм. -0,020. На первом этаже храма на отм. 0,000 располагается притвор, свечная лавка и молельный зал. Алтарь с престолом для совершения православных богослужений размещен на отм. +0,450. Связь между этажами храма осуществляется посредством лестницы. Справа от центрального входа расположена основная лестница, которая ведет с отм. 0,000 в подклет на отм. -3.600, на антресольный этаж на отм. 5,400 и звонницу на отм. 8.100. На антресольном этаже на отм. 5,400 расположены хоры, административное и и подсобные помещения. В подклете располагаются богослужebные, административные и инженерно-технические помещения.

Максимальные размеры здания в осях А-Е и 1-7 составляют 15,20x29,05 м, максимальная высота здания от уровня проезжей части до завершения подкрестного яблока большого купола составляет 32,54 м.

<p>"МАТЕРИАЛ ПРОВЕРЕН" Начальник Управления Архитектурного совета Зайчикова А.М.</p>	<p>Подворье Патриарха Московского и всея Руси при Храме священномученика Василия, протоиерея Московского в Конькове, расположенного по адресу: г. Москва, внутригородское муниципальное образование Коньково, улица Островитянова, вл. 45 Пояснительная записка (продолжение)</p>	<p>Главный архитектор проекта  Кувшинов И.Н.</p>
--	---	---

Внутренние габаритные размеры храма, приведенные по крайним точкам с учетом лестниц, следующие:

подклет (подвал) и 1-ый этаж - 15,20x29,07 м, антресольный этаж - 15,20x10,42 м.

Высота подвального этажа составляет 3,30-3,45 м от уровня чистого пола подвала. Высота первого этажа - 5,10 от уровня чистого пола в зоне антресольного этажа, а до уровня подкупольного свода в точке начала барабана - 24,54 м.

Максимальная высотная отметка здания до завершения подкрестного яблока основного купола - 31.320, высотная отметка подкрестного яблока купола колокольни - 21.340.

Высота цоколя от уровня земли 1,22 м (от отм. -1,220 до 0,000).

Решение интерьера и экстерьера возводимого храма определяется проектом.

Внутреннее пространство арки портала входной группы, находящееся над папертью, украшается целиком мозаичной монументальной композицией, изображающей Новомучеников и исповедников Российских, среди которых святой Храма - Священномученик Василий, протоиерей Московский. Материал мозаичной композиции - керамическая смальта.

Фасадная икона над звонницей также выполняется из мозаики, на стадии разработки проектной и рабочей документации предполагается разработка иконографических композиций в галерее южного входа.

Наружные кирпичные стены - кирпич лицевой белый гладкий "Белая ночь", производитель Голицынский кирпичн. завод.

Отделка цоколя - Мансуровский гранит, ступени входов и крыльца - гранитные, с термообработкой.

Внутренняя отделка подземной части выполняется в соответствии с функциональным назначением помещений.

Заполнение оконных и дверных проемов - столярные изделия из твёрдых пород дерева (дуб), RAL 7044.

Остекление - двухкамерные стеклопакеты. Все помещения с временным пребыванием людей выполняются с естественным освещением через оконные проёмы.

Кровля - фальцевая по деревянным балкам, облицовка из листовой меди.

Водосток наружный организованный по оцинкованным трубам с полимерным покрытием.


1.4. Основные положения по обеспечению условий жизнедеятельности инвалидов и других групп населения с ограниченными возможностями передвижения

В части решения генерального плана, благоустройства и организации рельефа предусмотрены мероприятия, обеспечивающие полноценную жизнедеятельность маломобильных групп населения с учётом требований СНиПа.

Для инвалидов и маломобильных групп населения при входе в храм с южной стороны предусмотрен открытый четырехмаршевый пандус, на площадке южной входной группы храма на отм. -0,020 предусмотрены места для стоянки детских колясок и колясок инвалидов при посещения храма и на случай эвакуации при пожаре.

1.5. Расчет машино-мест

Проектом предусмотрена организация площадки для парковки автотранспорта прихожан в границах земельного участка общей вместимостью 11 машино-мест, в том числе 2 места для транспорта ММГН с соответствующими габаритами. Безопасное движение пешеходов от парковки к зданию осуществляется по существующим тротуарам и

<p>"МАТЕРИАЛ ПРОВЕРЕН" Начальник Управления Архитектурного совета Зайчикова А.М.</p>	<p>Подворье Патриарха Московского и всея Руси при Храме священномученика Василия, протоиерея Московского в Конькове, расположенного по адресу: г. Москва, внутригородское муниципальное образование Коньково, улица Островитянова, вл. 45 Пояснительная записка (продолжение)</p>	<p>Главный архитектор проекта  Кувшинов И.Н.</p>
--	---	---

пешеходным дорожкам. Принятое проектом общее количество машино-мест полностью соответствует требованиям СП 42.13330.2016 (приложение Ж), в соответствии с которым для объектов религиозных конфессий должно быть предусмотрено 1 машино-место на 8-10 одновременных посетителей, но не менее 10 мест на объект.

Исходя из численности молящихся, потребность в машино-местах в проекте составляет 50 м/мест, принято проектом в границах земельного участка 11 м/мест, в том числе 2 места ММГН, необходимые по расчету 39 м/мест, в том числе 3 места ММГН, располагаются за границей земельного участка в соответствии с письмом Префектуры Юго-западного административного округа г. Москвы № 12-07-10197/20 от 25.12.2020. 10 организованных машино-мест, в том числе 2 места ММГН, располагаются на улично-дорожной сети вдоль улицы Островитянова, 29 благоустроенных машино-мест, в том числе 1 место для ММГН, располагаются на гостевых парковках в границах внутриквартальных проездов, примыкающих к проектируемому участку.

1.6. Мероприятия по обеспечению пожарной безопасности

Основной объем храма имеет 2 эвакуационных выхода через центральные и боковые двери шириной не менее 1.2 м. Из подклета имеется один выход через пандус непосредственно на улицу и один дополнительный эвакуационный выход через лестничный холл в помещение молельного зала на отметке 0,000.

Здание 1-й степени огнестойкости, 2-го уровня ответственности, класс конструктивной пожарной опасности СО, класс пожарной безопасности ф.4.3.

Проект по обеспечению пожарной безопасности предусматривает мероприятия: самостоятельные эвакуационные выходы с первого этажа и подклета непосредственно на улицу; систему внутреннего противопожарного водопровода; систему автоматической пожарной сигнализации; устройство аварийного и эвакуационного освещения; обеспечение электроснабжением всех противопожарных систем по 1-й категории надёжности; регламентацию огнестойкости строительных конструкций.

1.7. Мероприятия по обеспечению соблюдения установленных требований энергетической эффективности к архитектурным решениям, влияющую на энергетическую эффективность зданий, строений и сооружений

С целью соблюдения установленных требований энергетической эффективности к архитектурным решениям, влияющих на энергетическую эффективность здания Храма предусмотрены следующие мероприятия:

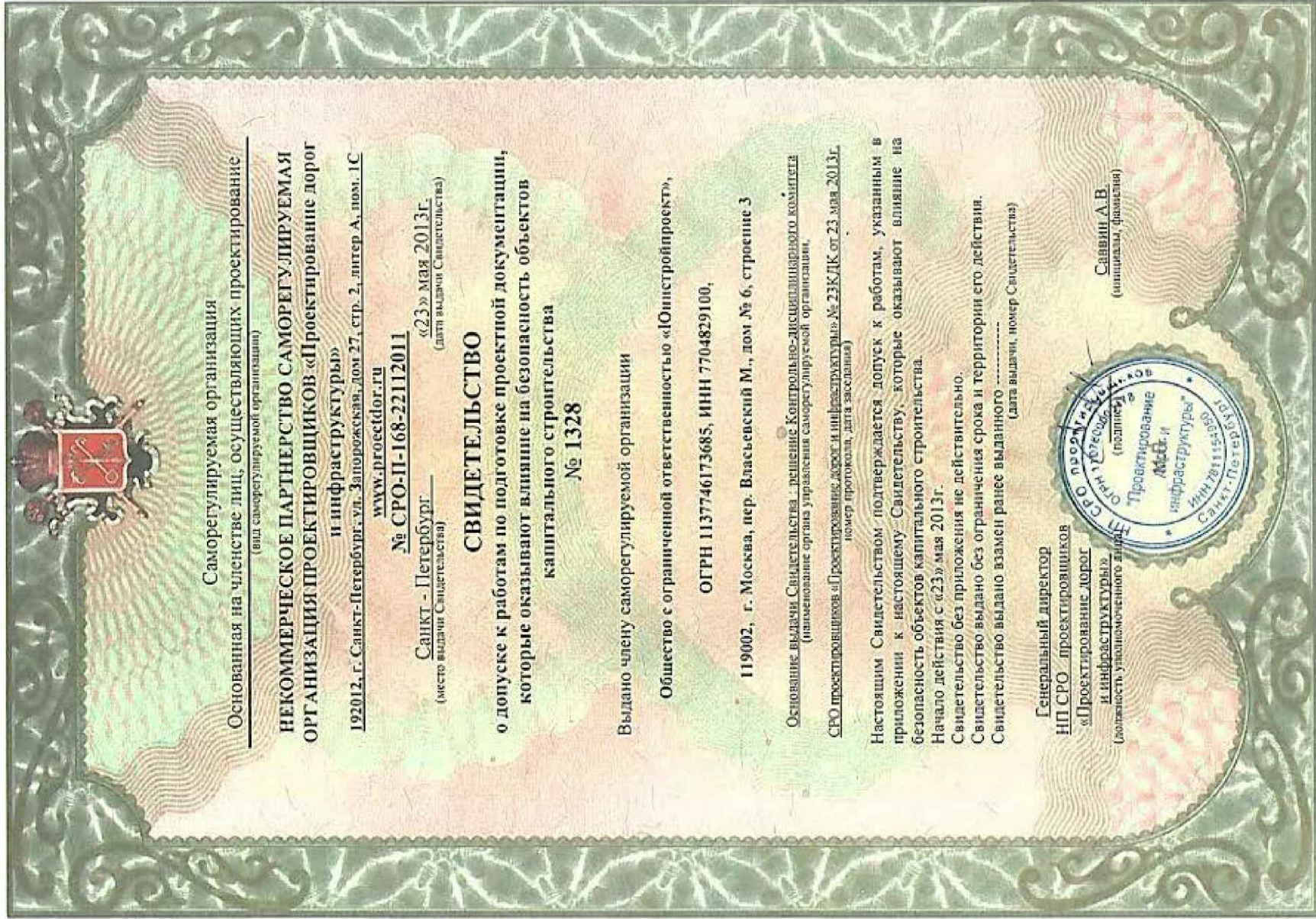
- применение светопрозрачных наружных ограждающих конструкций с оптимальными теплозащитными характеристиками и оборудованных вентиляционными клапанами;
- организация тамбуров при входах в здания;
- установка доводчиков входных дверей;
- максимальное использование естественного освещения с целью снижения затрат электрической энергии.

"МАТЕРИАЛ ПРОВЕРЕН"
Начальник Управления Архитектурного совета
Зайчикова А.М.

Подворье Патриарха Московского и всея Руси при Храме священномученика Василия, протоиерея Московского в Конькове, расположенного по адресу: г. Москва, внутригородское муниципальное образование Коньково, улица Островитянова, вл. 45

Пояснительная записка (окончание)

Главный архитектор проекта
 Кувшинов И.Н.



"МАТЕРИАЛ ПРОВЕРЕН"
Начальник Управления Архитектурного совета
Зайчикова А.М.

Подворье Патриарха Московского и всея Руси при Храме священномученика Василия, протоиерея
Московского в Конькове, расположенного по адресу: г. Москва, внутригородское муниципальное
образование Коньково, улица Островитянова, вл. 45

Свидетельство о допуске к проектированию

Главный архитектор проекта
И.И. Кувшинов
Кувшинов И.И.