

# АРХИТЕКТУРНО-ГРАДОСТРОИТЕЛЬНОЕ РЕШЕНИЕ

## ХРАМА ИКОНЫ БОЖИЕЙ МАТЕРИ "УМЯГЧЕНИЕ ЗЛЫХ СЕРДЕЦ" В КОНЬКОВЕ

по адресу: г. Москва, ЮЗАО, улица Профсоюзная, вл. 67



Москва 2020 г.



PSHENICHNIKOV & PARTNERS

ООО «АРХИТЕКТУРНАЯ МАСТЕРСКАЯ «ДМИТРИЙ ПШЕНИЧНИКОВ И ПАРТНЕРЫ»

г. Москва Космодамианская наб. 40-42 стр.3 пом. XVII комн. 1. оф.5 ТАРПЦАО, ИНН 7705647223 КПП 770501001 тел. (499)237-26-88 e-mail arch-dp-p@list.ru

## АРХИТЕКТУРНО-ГРАДОСТРОИТЕЛЬНОЕ РЕШЕНИЕ

### ХРАМА В ЧЕСТЬ ИКОНЫ БОЖИЕЙ МАТЕРИ "УМЯГЧЕНИЕ ЗЛЫХ СЕРДЕЦ" В КОНЬКОВЕ

по адресу: г. Москва, ЮЗАО, улица Профсоюзная, вл. 67

«УТВЕРЖДАЮ»

Председатель Финансово-хозяйственного управления  
Русской Православной Церкви



Митрополит Вологодский и Кирилловский Игнатий

«СОГЛАСОВАНО»

Руководитель рабочей группы по архитектуре  
Экспертного совета искусству, архитектуре и реставрации

Протоиерей Андрей Юревич

Управляющий Юго-Западным викариатством г. Москвы,  
викарий Святейшего Патриарха Московского и всея Руси



Епископ Дмитровский Феофилакт

Москва 2020 г.



PSHENICHNIKOV & PARTNERS

ООО «АРХИТЕКТУРНАЯ МАСТЕРСКАЯ «ДМИТРИЙ ПШЕНИЧНИКОВ И ПАРТНЕРЫ»

г. Москва, Космодамианская наб. 40-42 стр.3 пом. XVII комн. 1 оф. 5 ТАРП ЦАО, ИНН 7705647223 КПП 770501001 тел. (499)237-26-88 e-mail arch-dp@list.ru

## АРХИТЕКТУРНО-ГРАДОСТРОИТЕЛЬНОЕ РЕШЕНИЕ

### ХРАМА В ЧЕСТЬ ИКОНЫ БОЖИЕЙ МАТЕРИ "УМЯГЧЕНИЕ ЗЛЫХ СЕРДЕЦ" В КОНЬКОВЕ

по адресу: г. Москва, ЮЗАО, улица Профсоюзная, вл. 67

Заказчик:

Настоятель Храма в честь иконы Божией Материя  
«Умягчение злых сердец» в Конькове

Генеральный проектировщик:

ООО "Архитектурная мастерская "Дмитрий Пшеничников и  
партнеры"

Технический заказчик:

ООО "СК СКИФ"



*иер. Н. Алёшин* Иерей Николай Алёшин

Генеральный директор: Пшеничников Д. В.

ГАП: Пшеничников Д. В.

Генеральный директор: Грицина В.Н.

Москва 2020 г.

**ВЫПИСКА**  
из реестра членов саморегулируемой организации

11 марта 2020 г.

№ 2036

**Ассоциация «Гильдия архитекторов и инженеров»**

(полное наименование саморегулируемой организации)

Саморегулируемая организация, основанная на членстве лиц, осуществляющих подготовку

(полное наименование саморегулируемой организации)

проектной документации

123001, г. Москва, Гранатный пер., д. 12, комн. 20, www.garhi.ru, s.r.o@mail.ru

(адрес местонахождения, адрес официального сайта в информационно-коммуникационной сети «Интернет», адрес электронной почты)

СРО-П-003-18052009

(регистрационный номер записи в государственном реестре саморегулируемых организаций)

Выдана **Общество с ограниченной ответственностью «Архитектурная мастерская «Дмитрий**

(ФИО заявителя – физического лица или полное наименование заявителя – юридического лица)

**Пшеничников и партнеры»**

Наименование	Сведения
<b>1. Сведения о члене саморегулируемой организации:</b>	
1.1. Полное и (в случае, если имеется) сокращенное наименование юридического лица или фамилия, имя, (в случае, если имеется) отчество индивидуального предпринимателя	Общество с ограниченной ответственностью «Архитектурная мастерская «Дмитрий Пшеничников и партнеры» (ООО «Архитектурная мастерская «Дмитрий Пшеничников и
1.2. Идентификационный номер налогоплательщика (ИНН)	7705647223
1.3. Основной государственный регистрационный номер (ОГРН) или основной государственный регистрационный номер индивидуального предпринимателя (ОГРНИП)	1057746292768
1.4. Адрес места нахождения юридического лица	115035, г. Москва, Космодамианская наб., д. 40-42, стр. 3, помещение ТАРП ЦАО
1.5. Место фактического осуществления деятельности (только для индивидуального предпринимателя)	
<b>2. Сведения о членстве индивидуального предпринимателя или юридического лица в саморегулируемой организации:</b>	
2.1. Регистрационный номер в реестре членов саморегулируемой организации	№ 72
2.2. Дата регистрации юридического лица или индивидуального предпринимателя в реестре членов саморегулируемой организации (число, месяц, год)	15.06.2009 г.
2.3. Дата (число, месяц, год) и номер решения о приеме в члены саморегулируемой организации	Протокол Коллегии № 15 от 15.06.2009 г.
2.4. Дата вступления в силу решения о приеме в члены саморегулируемой организации (число, месяц, год)	15.06.2009 г.
2.5. Дата прекращения членства в саморегулируемой организации (число, месяц, год)	
2.6. Основания прекращения членства в саморегулируемой организации	

**3. Сведения о наличии у члена саморегулируемой организации права выполнения работ:**

3.1. Дата, с которой член саморегулируемой организации имеет право выполнять инженерные изыскания, осуществлять подготовку проектной документации, строительство, реконструкцию, капитальный ремонт, снос объектов капитального строительства по договору подряда на выполнение инженерных изысканий, подготовку проектной документации, по договору строительного подряда, по договору подряда на осуществление сноса (*нужное выделить*):

в отношении объектов капитального строительства (кроме особо опасных, технически сложных и уникальных объектов, объектов использования атомной энергии)	в отношении особо опасных, технически сложных и уникальных объектов капитального строительства (кроме объектов использования атомной энергии)	в отношении объектов использования атомной энергии
15.06.2009 г.	09.08.2011 г.	

3.2. Сведения об уровне ответственности члена саморегулируемой организации по обязательствам по договору подряда на выполнение инженерных изысканий, подготовку проектной документации, по договору строительного подряда, по договору подряда на осуществление сноса и стоимости работ по одному договору, в соответствии с которым указанным членом внесен взнос в компенсационный фонд возмещения вреда (*нужное выделить*):

а) первый	<input checked="" type="checkbox"/>	25 млн руб.
б) второй	<input type="checkbox"/>	50 млн руб.
в) третий	<input type="checkbox"/>	до 300 млн руб.
г) четвертый	<input type="checkbox"/>	300 млн руб. и более

3.3. Сведения об уровне ответственности члена саморегулируемой организации по обязательствам по договору подряда на выполнение инженерных изысканий, подготовку проектной документации, по договору строительного подряда, по договору подряда на осуществление сноса, заключенным с использованием конкурентных способов заключения договоров, и предельному размеру обязательств по таким договорам, в соответствии с которым указанным членом внесен взнос в компенсационный фонд обеспечения договорных обязательств (*нужное выделить*):

а) первый	<input type="checkbox"/>	25 млн руб.
б) второй	<input type="checkbox"/>	50 млн руб.
в) третий	<input type="checkbox"/>	до 300 млн руб.
г) четвертый	<input type="checkbox"/>	300 млн руб. и более

**4. Сведения о приостановлении права осуществлять подготовку проектной документации:**

4.1. Дата, с которой приостановлено право выполнения работ  
(число, месяц, год)

4.2. Срок, на который приостановлено право выполнения работ

Исполнительный директор Ассоциации ГАРХИ  
М. П.



Г. Л. Пастернак

## СОДЕРЖАНИЕ:

### ТЕКСТОВЫЕ МАТЕРИАЛЫ:

1. ОБЛОЖКА.
2. ТИТУЛЬНЫЙ ЛИСТ 1.
3. ТИТУЛЬНЫЙ ЛИСТ 2.
4. ЛИЗЕНЦИЯ.
5. СОДЕРЖАНИЕ.
6. ПОЯСНИТЕЛЬНАЯ ЗАПИСКА.
7. ОСНОВНЫЕ ТЕХНИКО-ЭКОНОМИЧЕСКИЕ ПОКАЗАТЕЛИ.

### ГРАФИЧЕСКИЕ МАТЕРИАЛЫ:

1. СХЕМА РАСПОЛОЖЕНИЯ В ГОРОДЕ.
2. СИТУАЦИОННЫЙ ПЛАН. М 1:2000.
4. СХЕМА ПЛАНИРОВОЧНОЙ ОРГАНИЗАЦИИ ЗЕМЕЛЬНОГО УЧАСТКА  
СОВМЕЩЕННАЯ СО СХЕМОЙ ТРАНСПОРТНОЙ ОРГАНИЗАЦИИ  
ТЕРРИТОРИИ. М 1:500.
5. СХЕМА КОМПЛЕКСНОГО БЛАГОУСТРОЙСТВА ЗЕМЕЛЬНОГО УЧАСТКА  
. М 1:500.
6. ФОТОФИКСАЦИЯ. СУЩЕСТВУЮЩЕЕ ПОЛОЖЕНИЕ.
7. ФОТОФИКСАЦИЯ. СУЩЕСТВУЮЩЕЕ ПОЛОЖЕНИЕ.
8. ПЕРСПЕКТИВНЫЙ ВИД 1. ФОТОМОНТАЖ.
9. ПЕРСПЕКТИВНЫЙ ВИД 2. ФОТОМОНТАЖ.
10. ПЕРСПЕКТИВНЫЙ ВИД 3. ФОТОМОНТАЖ.
11. ПЕРСПЕКТИВНЫЙ ВИД 4. ФОТОМОНТАЖ.
12. ПЕРСПЕКТИВНЫЙ ВИД 5. ВАРИАНТ 1.
13. ПЕРСПЕКТИВНЫЙ ВИД 6. ВАРИАНТ 1.
14. ПЕРСПЕКТИВНЫЙ ВИД 7. ВАРИАНТ 1.
15. ФАСАД В ОСЯХ 4-1. М 1:200.
16. ФАСАД В ОСЯХ А-Г. М 1:200.
17. ФАСАД В ОСЯХ 1-4. М 1:200.
18. ФАСАД В ОСЯХ Г-А. М 1:200.
19. ФАСАД В ОСЯХ 4-1.  
КОЛОРИСТИЧЕСКИЕ РЕШЕНИЯ ЭЛЕМЕНТОВ ФАСАДА.. М 1:200.
20. ФАСАД В ОСЯХ А-Г.  
КОЛОРИСТИЧЕСКИЕ РЕШЕНИЯ ЭЛЕМЕНТОВ ФАСАДА. М 1:200.

21. ФАСАД В ОСЯХ 1-4.  
КОЛОРИСТИЧЕСКИЕ РЕШЕНИЯ ЭЛЕМЕНТОВ ФАСАДА. М 1:200.
22. ФАСАД В ОСЯХ Г-А.  
КОЛОРИСТИЧЕСКИЕ РЕШЕНИЯ ЭЛЕМЕНТОВ ФАСАДА. М 1:200.
23. ФРАГМЕНТ ФАСАДА И ПЛАНА. М 1:20.  
КОЛОРИСТИЧЕСКИЕ РЕШЕНИЯ ЭЛЕМЕНТОВ ФАСАДА.
24. ПЛАН НА ОТМ. -3.600.
25. ПЛАН НА ОТМ. ±0.000.
26. ПЛАН НА ОТМ. +3.900.
27. ПЛАН НА ОТМ. +8.850.
28. ПЛАН КРОВЛИ +33.500
29. ВИД КРОВЛИ
30. СХЕМА РАЗРЕЗ 1-1.



# ПОЯСНИТЕЛЬНАЯ ЗАПИСКА

## 1. ОСНОВНЫЕ ПОЛОЖЕНИЯ

Проектируемый Храм в честь иконы Божией Матери "Умягчение злых сердец" в Конькове располагается по адресу: г. Москва, ЮЗАО, Профсоюзная улица, вл. 67, (пересечение с ул. Бутлерова).

Градостроительный план земельного участка № RU77-137000-003438 .

Площадь земельного участка 0,275 га.

## 2. ГЕНЕРАЛЬНЫЙ ПЛАН

Участок расположен в г. Москва, ЮЗАО, Профсоюзная улица, вл. 67 (пересечение с ул. Бутлерова).

Рассматриваемый участок ограничен:

- с северной стороны - сущ. зданиями ;
- с западной - сущ. строениями;
- с юга - ул. Бутлерова;
- с востока - сущ. местный проезд.

Участок имеет прямоугольную форму. Рельеф не ровный, уклон с юга на север - перепад составляет ~2.8 м.

На территории застраиваемого участка строений нет. Участок обременен коммуникациями, проектом предполагается вынос существующей водопроводной сети из-под пятна застройки Храма с последующей перекладкой вдоль юго-восточного края участка.

Схема планировки участка под застройку Храма-часовни выполнена на основании:

геоподосновы, выданной Заказчиком. Геоподоснова выполненная ГУП "Мосгоргеотрест" - заказ №3/4405-20 от 15.10.2020 г.

Схема транспортного обслуживания разработана в увязке с транспортно-дорожной структурой города и обеспечивает проезд спецтранспорта на участок.

Основной въезд на территорию организован с улице Бутлерова.

Здания Храма ориентировано абсидной частью на северо-восток.

Проектом предлагается благоустройство прилегающей территории: организация мощение, газонов, площадок отдыха (садовых скамеек, урн), освещению. Храм спроектирован на 500 молящихся, расчетное количество машиномест, в соответствии с СП 391.1325800.2017 "Храмы Православные" п. 5.17 " : автомобилей из расчета двух машино-мест на 50 человек расчетной вместимости храма" - т.е.  $500\text{чел}/50\text{чел}\cdot 2\text{м}/\text{м}=20\text{ м}/\text{м}$ . По проекту из них 11 на территории участка, 9 на прилегающей.

## 3. АРХИТЕКТУРНО-ПЛАНИРОВОЧНЫЕ РЕШЕНИЯ

Проектируемый Храм в честь иконы Божией Матери "Умягчение злых сердец" в Конькове рассчитан на 500 молящихся.

Здание имеет габариты 20.0 x 31.0 м и высоту 33 м.

Проектом предусматриваются надземные этажи, хоры и подвальный этаж, суммарно 4 этажа.

Этаж на отметке ±0,000 считается наземным, по СП 118.13330.2012 "Общественные здания и сооружения" п.3.25 (...более 60% общей площади этажа находится не ниже ур.з.)

Алтарь располагается с северо-восточной стороны. Планировочная схема алтаря соответствует требованиям православной церкви и ходу службы. Основной вход в Храм располагается с юго-западной стороны. Отделка здания храма: лестницы, цоколь - натуральный камень - гранит "Мансуровское" месторождение; стены - штукатурка, высококачественная покраска - цвет по RAL 9003; кровля - стальные крашенные листы, цвет по RAL effect 190-6; оконные блоки - деревоалюминевые двухкамерные стеклопакеты, цвет по RAL effect 190-6, стекло прозрачное; отливы - металлические, цвет по RAL effect 190-6; мозаичные пано индивидуального изготовления.

## 4. КОНСТРУКТИВНЫЕ РЕШЕНИЯ

Конструкции Храма.

Фундамент - монолитная железобетонная плита.

Наружные стены, перекрытия, вертикальные несущие конструкции, своды - монолитный железобетон.

Стены Храма трехслойные: монолитный железобетон, эффективный утеплитель, кирпич полнотелый 120 мм.

Жесткость здания обеспечивается горизонтальными дисками плоских и сводчатых перекрытий и вертикальными несущими стенами.

## 5. ТЕХНИКО-ЭКОНОМИЧЕСКИЕ ПОКАЗАТЕЛИ (см. таблицу)

Основные:

1. Площадь участка	- 0,275га
2. Площадь застройки	- 597,0 м2
3. Общая площадь здания	- 1627,7 м2
4. Суммарная поэтажная площадь в габаритах наружных стен	- 1354,6 м2
5. Объем здания	- 13051,0 м3
6. Количество этажей	- 4

## ТЕХНИКО-ЭКОНОМИЧЕСКИЕ ПОКАЗАТЕЛИ

№ п/п	Наименование показателей	Показатели	По ГПЗУ
1	Площадь участка	0,275 га.	0,275 га.
2	Площадь застройки	597 кв.м.	
3	Суммарная поэтажная площадь объекта в габаритах наружных стен	588,5+598,2+167,9 = 1354,6 кв.м.	до 1375 кв.м
4	Предельная плотность застройки участка	1354,6/0,275 = 4,93 тыс кв.м./га	до 5 тыс кв.м/га
5	Общая площадь объекта (Суммарная площ-дь этажей по внутр. пов-ти нар. стен)	1168,4+459,3 = 1627,7 кв.м.	
	в т.ч. выше 0,000	524,1+486,9+157,4 = 1168,4 кв.м.	
	в т.ч. ниже 0,000	459,3 кв.м.	
6	Суммарная площадь помещений объекта	418,2+1040,1 = 1458,3 кв.м.	
	в т.ч. выше 0,000	481,8+443,1+115,2 = 1040,1 кв.м.	
	в т.ч. ниже 0,000	418,2 кв.м.	
7	Строительный объем	13051,2 куб.м.	
	в т.ч. выше 0,000	11204,2 куб.м.	
	в т.ч. ниже 0,000	1847,0 куб.м.	
8	Максимальная высота здания (архитектурная)	33,0 м.	до 35 м
9	Верхняя относительная отметка объекта	32.150	
10	Количество этажей	4 этажа	
11	Этажность (Количество надземных этажей, выше ур.з.)	3 этажа	
12	Общее кол-во парковочных мест легковых автомобилей на участке	11 шт. (+9 шт. за пределами)	
13	Вместительность храма	500 человек	



СИТУАЦИОННЫЙ ПЛАН

СХЕМА РАСПОЛОЖЕНИЯ В ГОРОДЕ

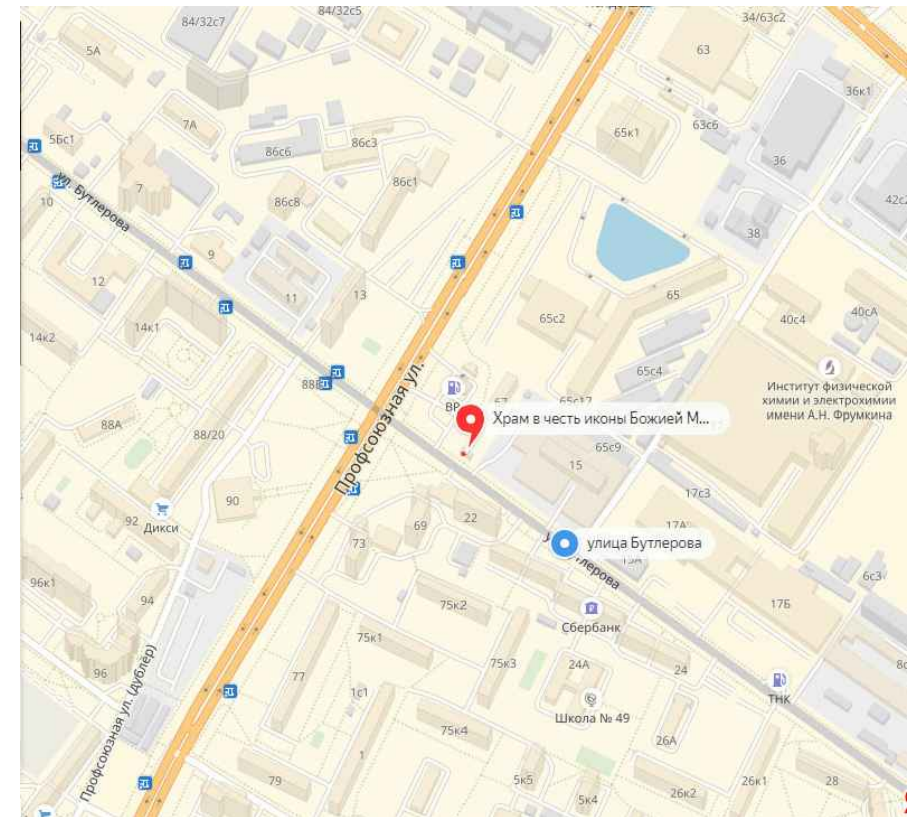
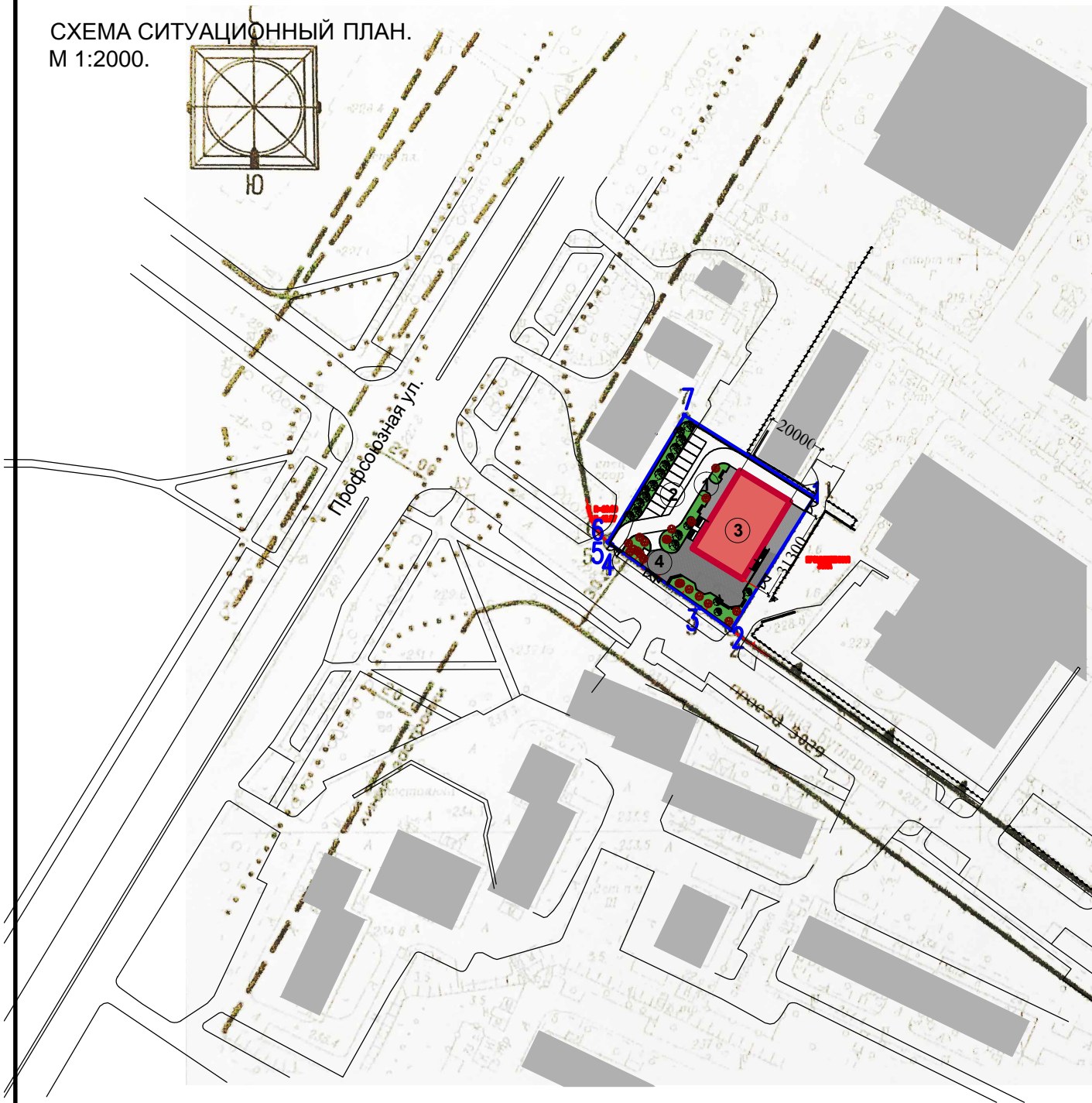






СХЕМА СИТУАЦИОННЫЙ ПЛАН.  
М 1:2000.



УСЛОВНЫЕ ОБОЗНАЧЕНИЯ

-  Граница участка в литерях 1-7  
Площадь участка - 0,275 га
-  Проектируемые сооружения
-  Проектируемое мощение
-  Проектируемое озеленение

ЭКСПЛИКАЦИЯ ЗДАНИЙ И СООРУЖЕНИЙ

1. Территория проектируемого храмового комплекса.
2. Парковки.
3. Храм.
4. Главный вход на территорию.

# СХЕМА ПЛАНИРОВОЧНОЙ ОРГАНИЗАЦИИ ЗЕМЕЛЬНОГО УЧАСТКА СОВМЕЩЕННАЯ СО СХЕМОЙ ТРАНСПОРТНОЙ ОРГАНИЗАЦИИ ТЕРРИТОРИИ.

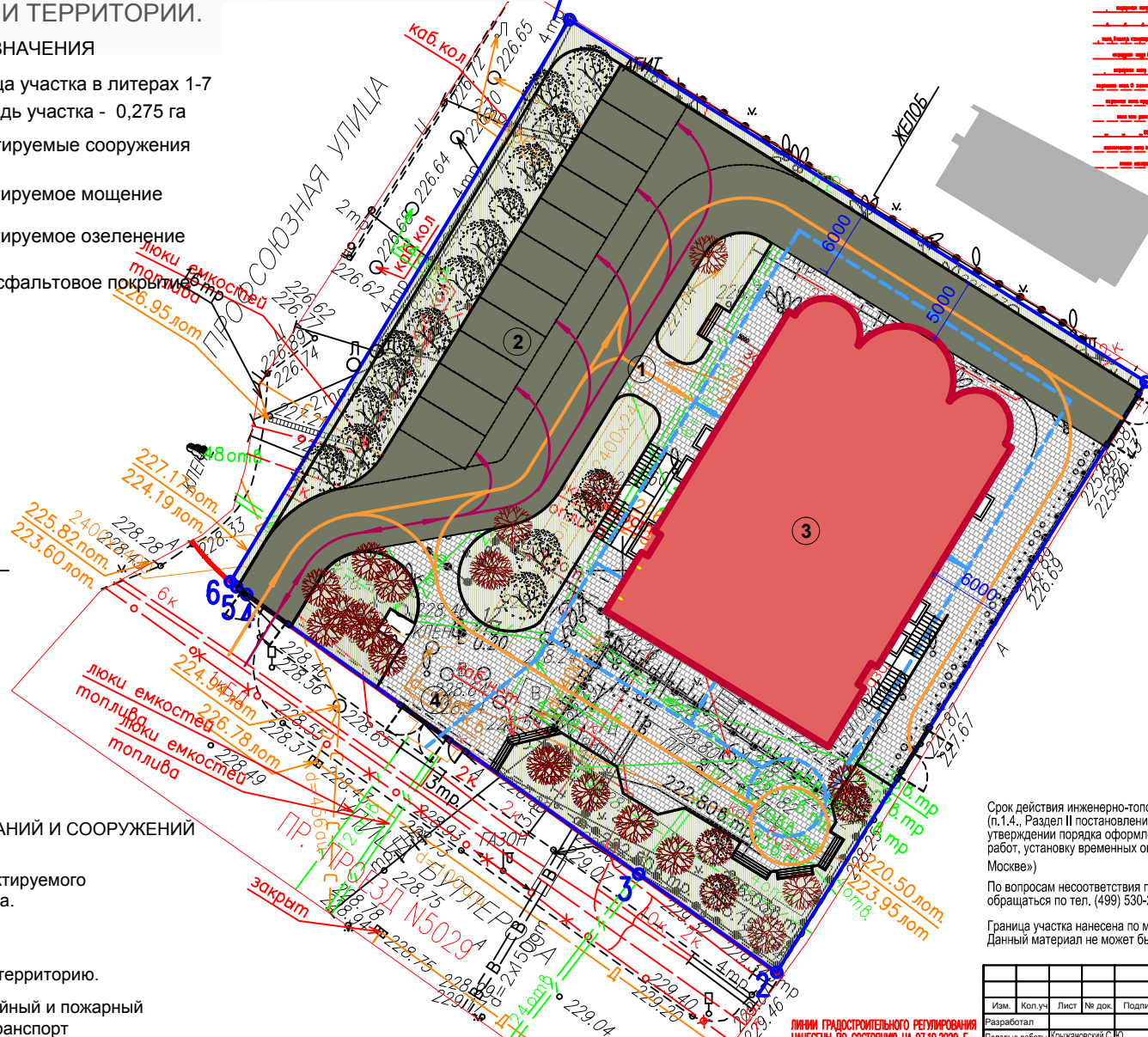
## УСЛОВНЫЕ ОБОЗНАЧЕНИЯ

- Граница участка в литерях 1-7
- Площадь участка - 0,275 га
- Проектируемые сооружения
- Проектируемое мощение
- Проектируемое озеленение
- Сущ. асфальтовое покрытие

## ЭКСПЛИКАЦИЯ ЗДАНИЙ И СООРУЖЕНИЙ

1. Территория проектируемого паркового комплекса.
2. Парковки.
3. Храм.
4. Главный вход на территорию.

- Аварийный и пожарный автотранспорт
- Автотранспорт посетителей
- Пешеходные пути



### Основные обозначения линий градостроительного регулирования

	границы территории общего пользования улично-дорожной сети		границы геологических зеленых поясов
	границы береговых поясов		границы зон регулирования застройки и хозяйственной деятельности
	границы охранных зон объектов культурного наследия		границы полос отвода железных дорог
	границы природоохранной территории		границы защитных зон объектов культурного наследия
	границы зон II пояса санитарной охраны		границы зон охраняемого объекта
	границы зон охраны ансамбля Московского Кремля		границы зон ограниченного передвижения радиотехнического объекта
	границы охранных зон особо охраняемой природной территории		границы санитарно-защитных зон
	границы охранных зон объектов электротехники		границы охранных зон объектов инфраструктуры метрополитена
	границы охранных зон трубопроводов		границы охранных зон стационарных пунктов кабельной связи в состоянии эксплуатации
	границы зон минимальных расстояний		границы охранных зон тепловых сетей
	границы зон особо охраняемых природных территорий		границы территорий, зарезервированных для образования особо охраняемых природных территорий
	границы технических зон метрополитена		границы внутренних перекрестных переходов
	границы линий застройки		границы территорий общего пользования
			границы парковых и озелененных территорий
			границы территорий, занятых линейными объектами
			границы зон затопления и подтопления
			границы зон I пояса санитарной охраны
			границы зон охраняемого военного объекта
			границы зон охраняемого природного ландшафта
			границы зон охраны объектов государственной историко-культурной ценности
			границы зон охраны объектов культурного наследия
			границы технических зон инженерных коммуникаций и сооружений
			границы полос воздушных переходов на дорогах

### Условные обозначения подземных инженерных коммуникаций

	водопровод (навод)		водосток
	канализация		газопровод
	кабель МОСЭНЕРГО		кабель МОСГОРСВЕТ
	кабель ДС		кабель МПС
	кабель радио		защитный провод
	интервал		кабель МОСЭЛЕКТРОТРАНС
	бронированный кабель связи		волоконно-оптический кабель
	кабельный коллектор МОСЭНЕРГО		кабель заземления
	общий коллектор		проектируемые
			дрезак
			тепловывод
			кабель телевидения
			кабель связи УТО
			воздуховод
			телефон, канализация
			блочная канализация МОСЭНЕРГО
			бездонный коллектор

Срок действия инженерно-топографического плана – 3 года с момента изготовления (п. 1.4. Раздел II постановления Правительства Москвы от 19.05.2015 №284-ПП «Об утверждении порядка оформления ордеров (разрешений) на проведение земляных работ, установку временных ограждений, размещение временных объектов в городе Москве»)

По вопросам несоответствия планового положения подземных коммуникаций обращаться по тел. (499) 530-20-22 (доб.11-43)

Граница участка нанесена по материалам представленным заказчиком. Данный материал не может быть использован для регистрации прав собственности.

"Данный проект выполнен на геоподоснове ГУП "Мосгоргеотрест" заказа №3/4405-20 от 15.10.2020 г., геоподоснова не изменилась."

ГАП Пшеничников Д.В.

					3/4405-20 - ИГДИ		
Изм.	Коп.уч.	Лист	№ док.	Подпись	Дата	Наименование объекта: Храмовый комплекс по адресу: г. Москва, ул. Профсоюзная, вл. 67	
Разработал				Кубанисовский С.Ю.	15.10.20	Заказчик: Религиозная организация "Финансово-хозяйственное управление Русской Православной Церкви	
Камарлат, работы				Юмаков А. А.	15.10.20	Местоположение (адрес) объекта: г. Москва, Профсоюзная улица, вл.67	
Подзем, работы				Иванова А. В.	15.10.20	Студия	Лист
Коррект, топogr.				Сергеев Н. Ю.	15.10.20		1
Коррект, подзем				Марченко Е. А.	15.10.20	Номенклатура: В-И03-14	
ЛТР (Кр.Лин.)				Хомяков П. В.	15.10.20	ИНЖЕНЕРНО-ТОПОГРАФИЧЕСКИЙ ПЛАН (М 1:500)	
						МОСКОМАРХИТЕКТУРА © ГБУ "Мосгоргеотрест"	

# СХЕМА КОМПЛЕКСНОГО БЛАГОУСТРОЙСТВА ЗЕМЕЛЬНОГО УЧАСТКА. М 1:500.

## УСЛОВНЫЕ ОБОЗНАЧЕНИЯ

- Граница участка в литерях 1-7
- Площадь участка - 0,275 га
- Проектируемые сооружения

## ЭКСПЛИКАЦИЯ ЗДАНИЙ И СООРУЖЕНИЙ

1. Территория проектируемого храмового комплекса.
2. Парковки.
3. Храм.
4. Главный вход на территорию.

- Проектируемое озеленение
- Асфальтовое покрытие
- Проектируемое мощение ТИП 1
- брусчатка 200x100 мм- натуральный гранит
- натуральный гранит Мансуровское месторождение
- Бордюр из натурального гранита - ширина 100 мм
- натуральный гранит Мансуровское месторождение
- Скамейка парковая серия "Город"
- Форма №44 - 2000x600 мм
- Фонари уличные фирмы Сарос - 12 шт.

## Основные обозначения линий градостроительного регулирования

- границы территорий общего пользования
- границы береговых полос
- границы водозащитных зон
- границы охраняемых объектов культурного наследия
- границы приаэродромной территории
- границы зон II пояса санитарной охраны
- границы зон охраны ансамбля Московского Кремля
- границы охраняемых зон особо охраняемой природной территории
- границы охраняемых зон объектов культурного наследия
- границы охраняемых зон трубопроводов
- границы зон минимальных расстояний
- границы зон охраны объектов культурного наследия
- границы технических зон метрополитена
- границы линий застройки
- границы геологических зонных поясов
- границы зон регулирования застройки и хозяйственной деятельности
- границы полос отвода железных дорог
- границы защитных зон объектов культурного наследия
- границы зон охраняемого объекта
- границы прибрежных защитных полос
- границы зон ограниченного передвижения радиоэлектронного излучения
- границы санитарно-защитных зон
- границы охраняемых зон объектов инфраструктуры метрополитена
- границы охраняемых зон стабильных грунтов лабораторий за состоянием
- границы охраняемых зон тепловых сетей
- границы территорий, зарезервированных для образования особо охраняемых природных территорий
- границы выключных переходных переходов
- границы территорий общего пользования
- границы парковых и озелененных территорий
- границы территорий, занятых линейными объектами
- границы зон затопления и подтопления
- границы зон I пояса санитарной охраны
- границы зон охраняемого военного объекта
- границы зон охраняемого природного ландшафта
- границы особо охраняемых зонных территорий
- границы охраняемых зон линий и сооружений связи
- границы охраняемых зон объектов государственной подотчетной, инвентарной собственности объектов культурного наследия
- границы технических зон инженерных коммуникаций и сооружений
- границы полос воздушных подходов на аэродромах

## Условные обозначения подземных инженерных коммуникаций

- водопровод (навод)
- кабель МОСГОРСПЕГ
- бронированный кабель связи
- кабельный коллектор МОСГОРСПЕГ
- общий коллектор
- водосток
- газопровод
- кабель МОСГОРСПЕГ
- кабель МПС
- коллектор
- кабель МОСЭЛЕКТРОТРАНС
- волоконно-оптический кабель
- кабель заземления
- проекты
- дренаж
- теплотрасса
- кабель телевидения
- кабель связи УТО
- водосток
- телефон, канализация
- блокная канализация МОСГОРСПЕГ
- бюджетные площадки

Срок действия инженерно-топографического плана – 3 года с момента изготовления (п. 1.4. Раздел II постановления Правительства Москвы от 19.05.2015 №284-ПП «Об утверждении порядка оформления ордеров (разрешений) на проведение земляных работ, установку временных ограждений, размещение временных объектов в городе Москве»)

По вопросам несоответствия планового положения подземных коммуникаций обращаться по тел. (499) 530-20-22 (доб.11-43)

Граница участка нанесена по материалам представленным заказчиком. Данный материал не может быть использован для регистрации прав собственности.

"Данный проект выполнен на геоподоснове ГУП "Мосгоргеотрест" заказа №3/4405-20 от 15.10.2020 г., геоподоснова не изменилась."

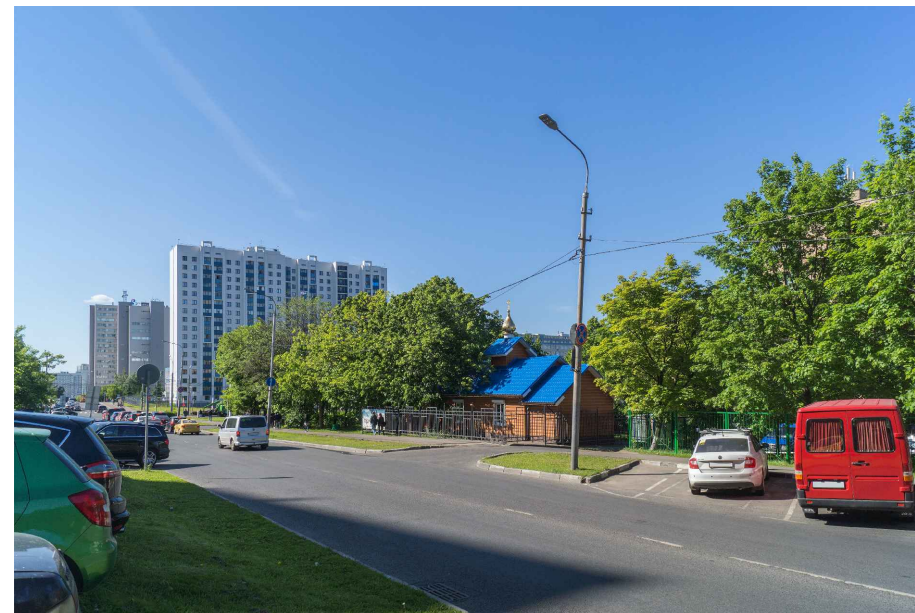
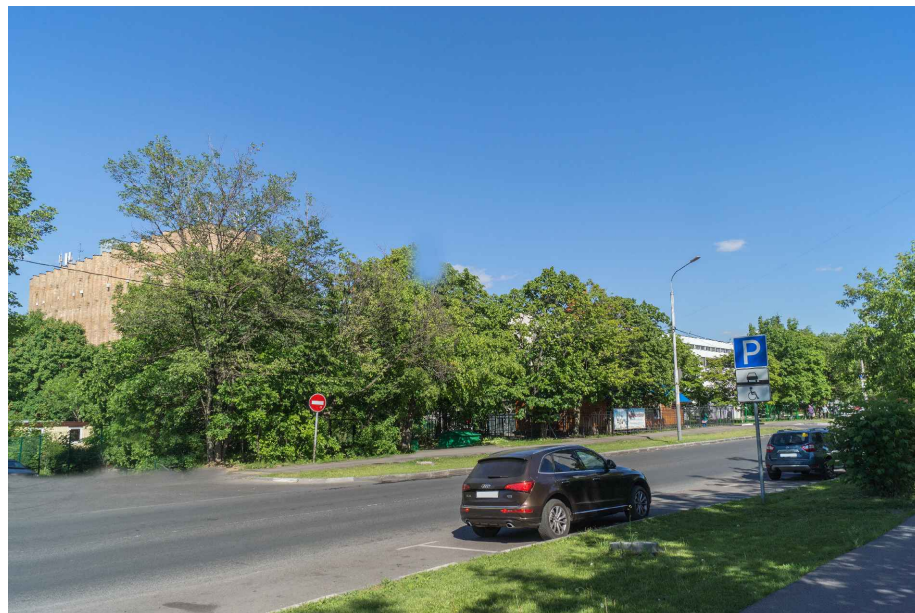
ГАП Пшеничников Д.В.

				3/4405-20 - ИГДИ		
Изм.	Коп.уч.	Лист	№ док.	Подпись	Дата	Наименование объекта: Храмовый комплекс по адресу: г. Москва, ул. Профсоюзная, вл. 67
Разработал				Кубышевский С.Ю.	15.10.20	Заказчик: Религиозная организация "Финансово-хозяйственное управление Русской Православной Церкви
Камерал. работы				Юмаков А. А.	15.10.20	Местоположение (адрес) объекта: г. Москва, Профсоюзная ул., вл.67
Подзем. работы				Иванова А. В.	15.10.20	
Коррект. топогр.				Сергеев Н. Ю.	15.10.20	Номенклатура: В-И03-14
Коррект. подзем.				Марченко Е. А.	15.10.20	
ЛТР (Кр.лин.)				Хомяков П. В.	15.10.20	ИНЖЕНЕРНО-ТОПОГРАФИЧЕСКИЙ ПЛАН (М 1:500)
						МОСКОМАРХИТЕКТУРА © ГБУ "Мосгоргеотрест"

ФОТОФИКСАЦИЯ. СУЩЕСТВУЮЩЕЕ ПОЛОЖЕНИЕ.



ФОТОФИКСАЦИЯ. СУЩЕСТВУЮЩЕЕ ПОЛОЖЕНИЕ.



ФОТОМОНТАЖ.  
ПЕРСПЕКТИВНЫЙ ВИД 1.



ФОТОМОНТАЖ.  
ПЕРСПЕКТИВНЫЙ ВИД 2.

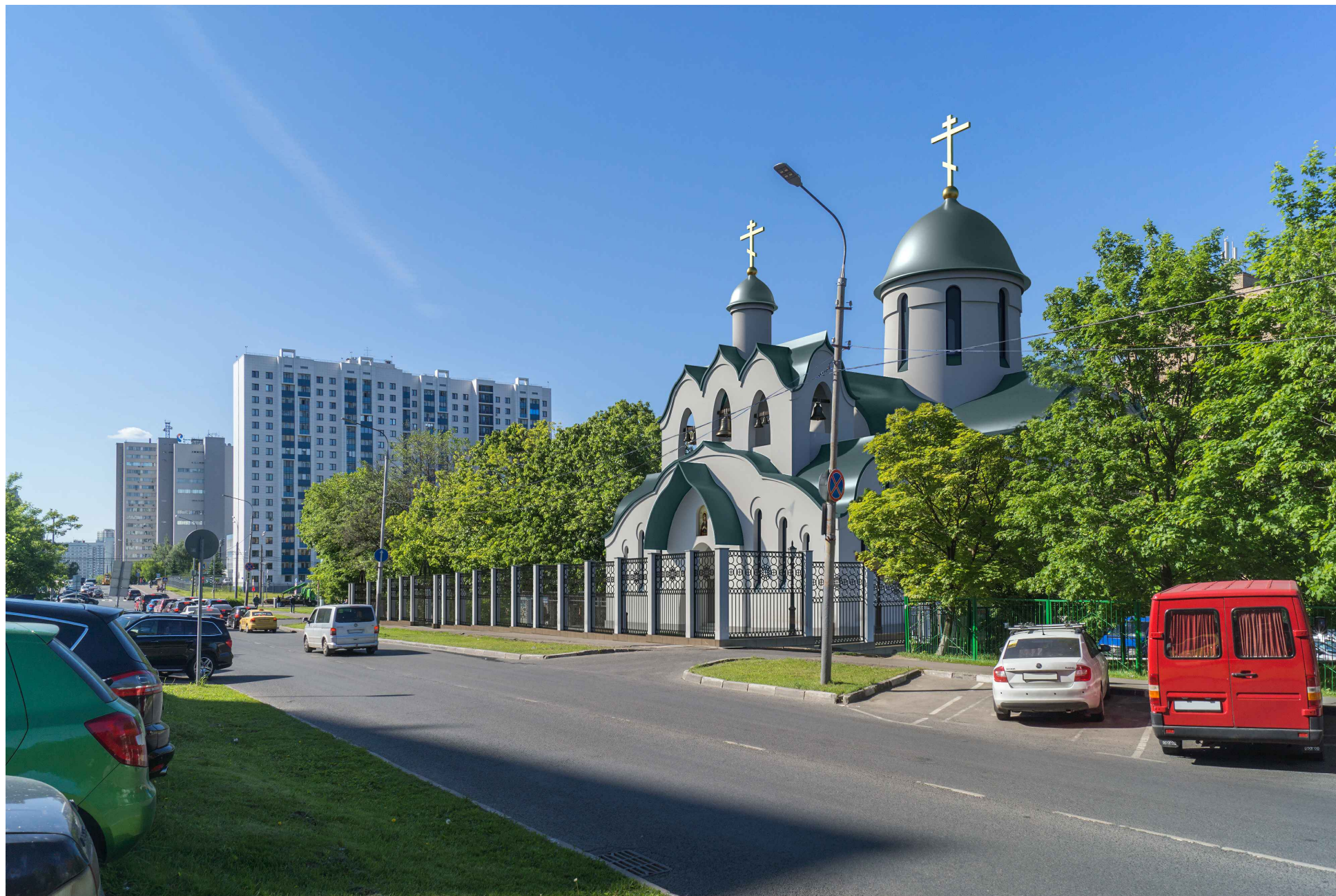




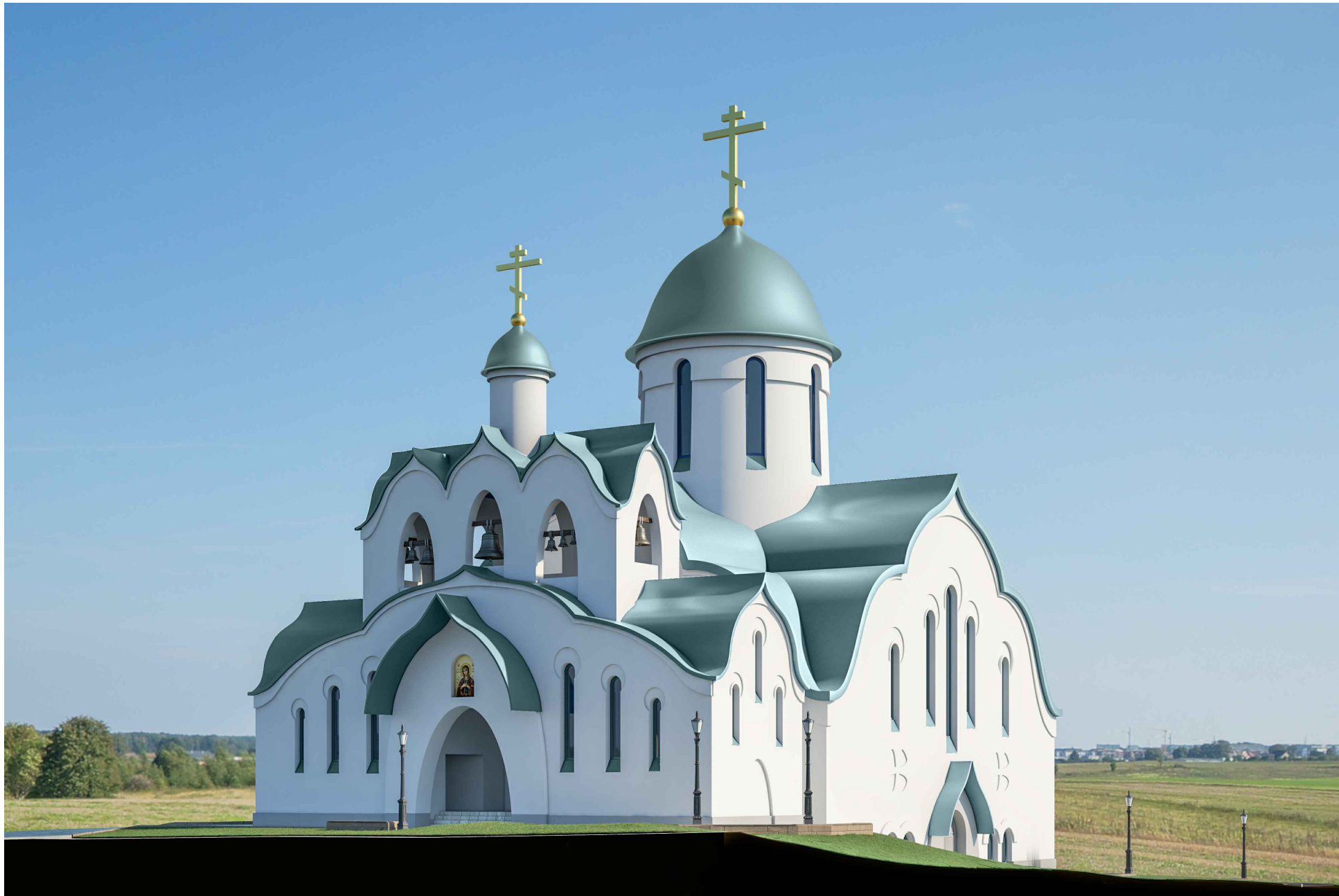
ФОТОМОНТАЖ.  
ПЕРСПЕКТИВНЫЙ ВИД 3.



ФОТОМОНТАЖ.  
ПЕРСПЕКТИВНЫЙ ВИД 4.



ПЕРСПЕКТИВНЫЙ ВИД 5.



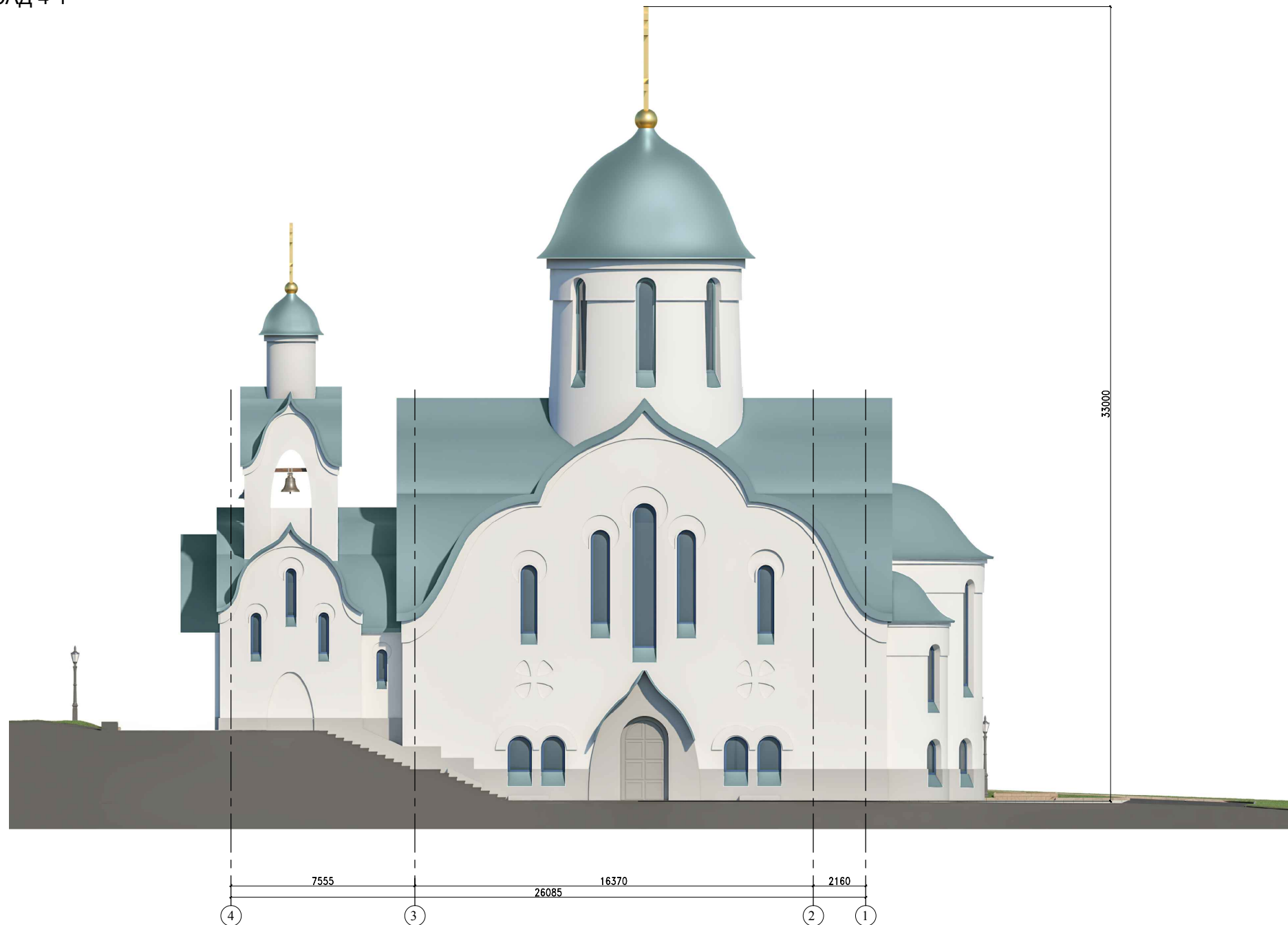
ПЕРСПЕКТИВНЫЙ ВИД 6.



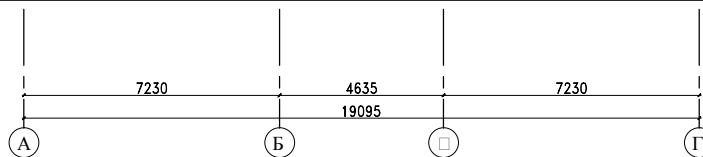
ПЕРСПЕКТИВНЫЙ ВИД 7.



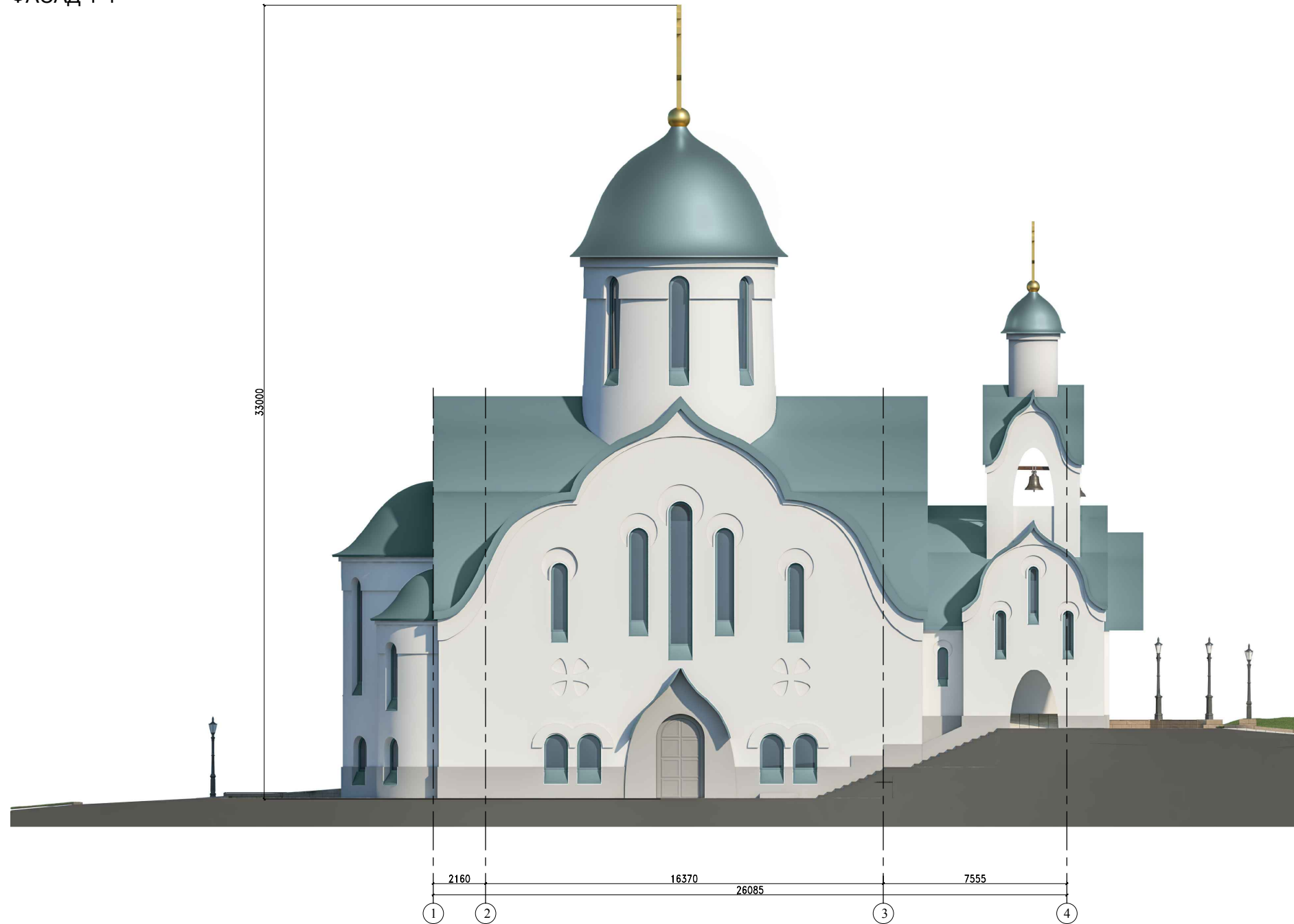
ФАСАД 4-1



ФАСАД А-Г

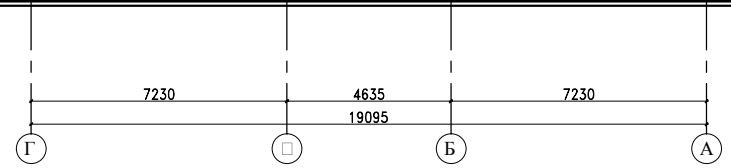


ФАСАД 1-4





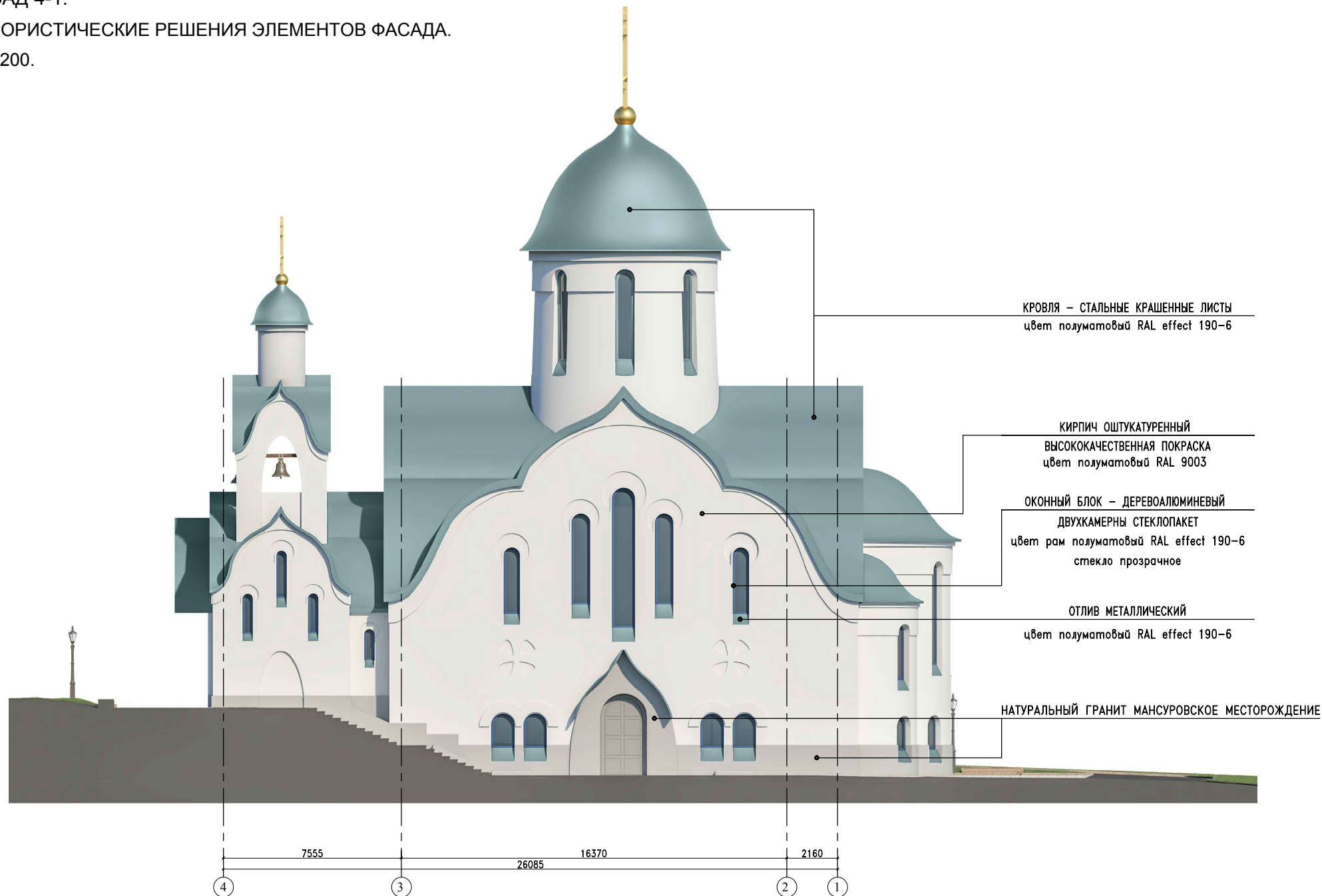
ФАСАД Г-А



ФАСАД 4-1.

КОЛОРИСТИЧЕСКИЕ РЕШЕНИЯ ЭЛЕМЕНТОВ ФАСАДА.

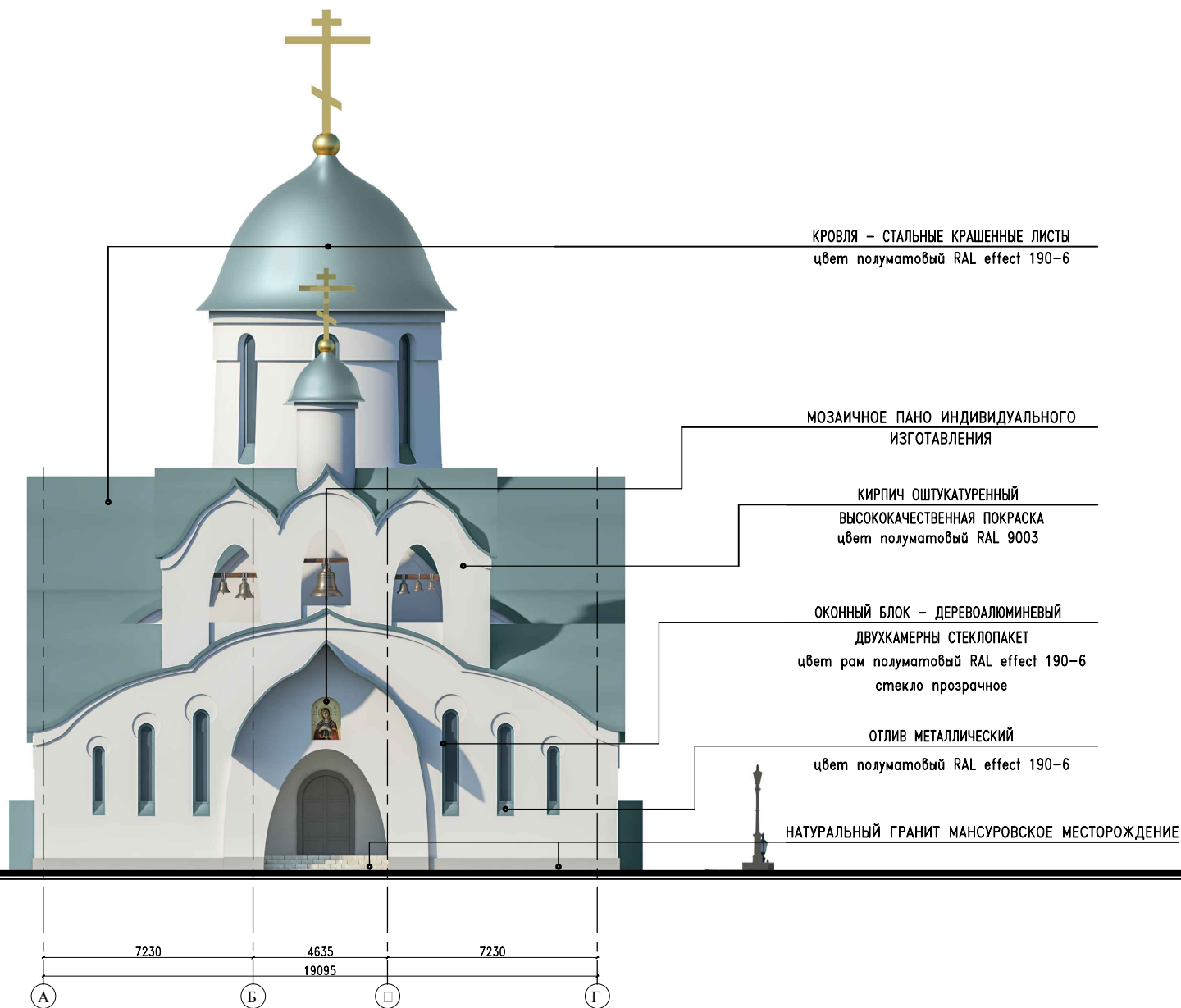
М 1:200.



ФАСАД А-Г

КОЛОРИСТИЧЕСКИЕ РЕШЕНИЯ ЭЛЕМЕНТОВ ФАСАДА.

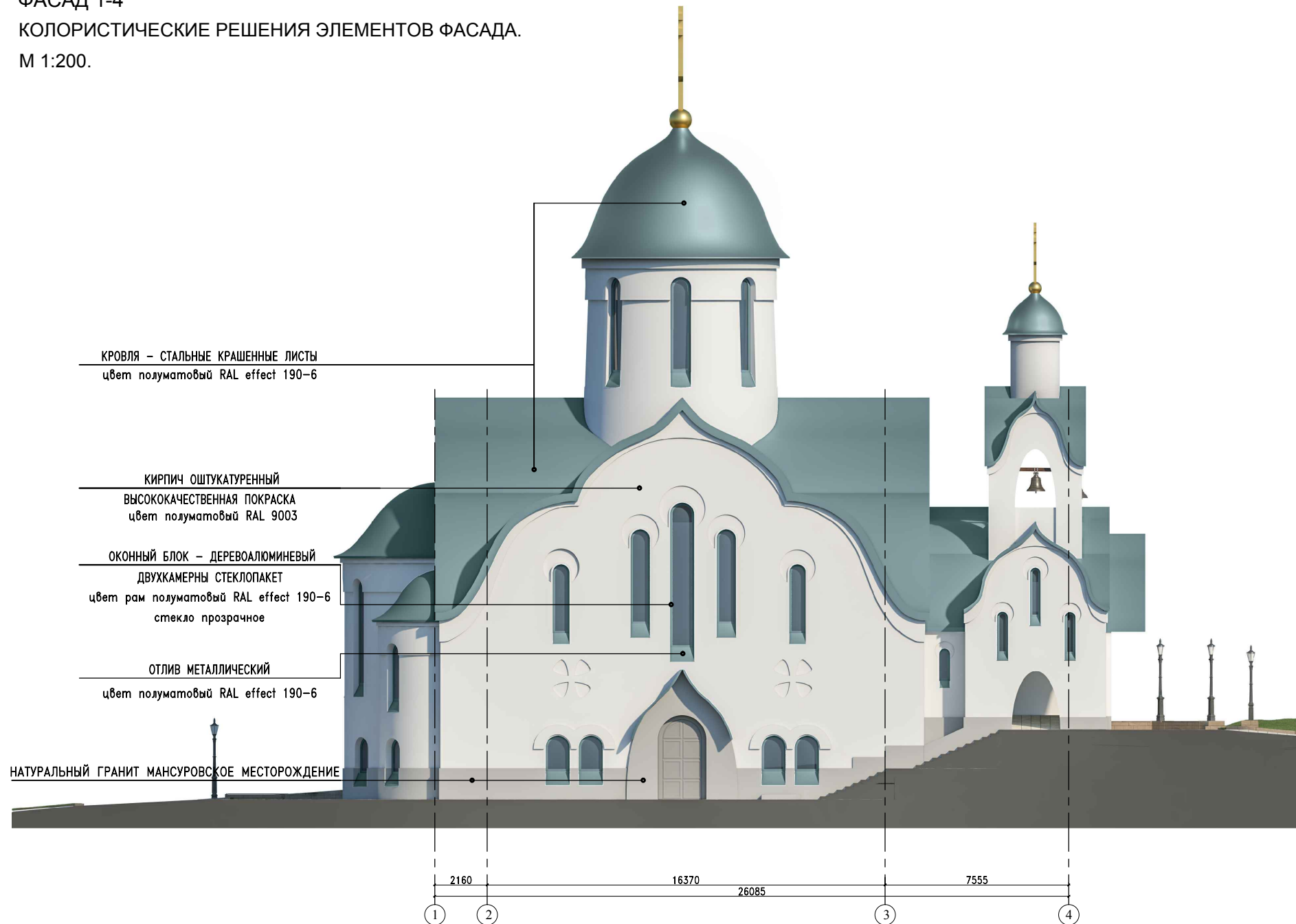
М 1:200.



# ФАСАД 1-4

КОЛОРИСТИЧЕСКИЕ РЕШЕНИЯ ЭЛЕМЕНТОВ ФАСАДА.

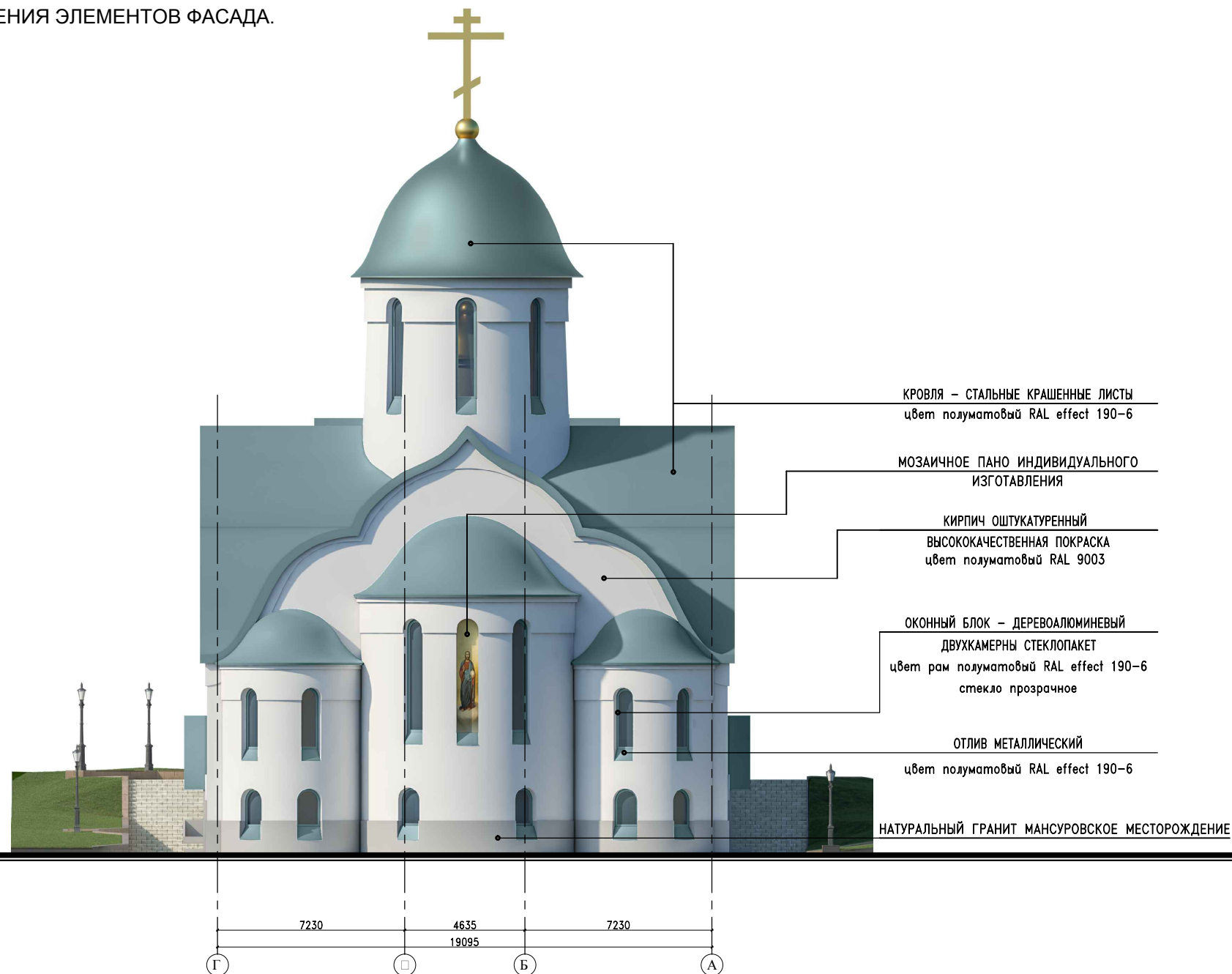
М 1:200.



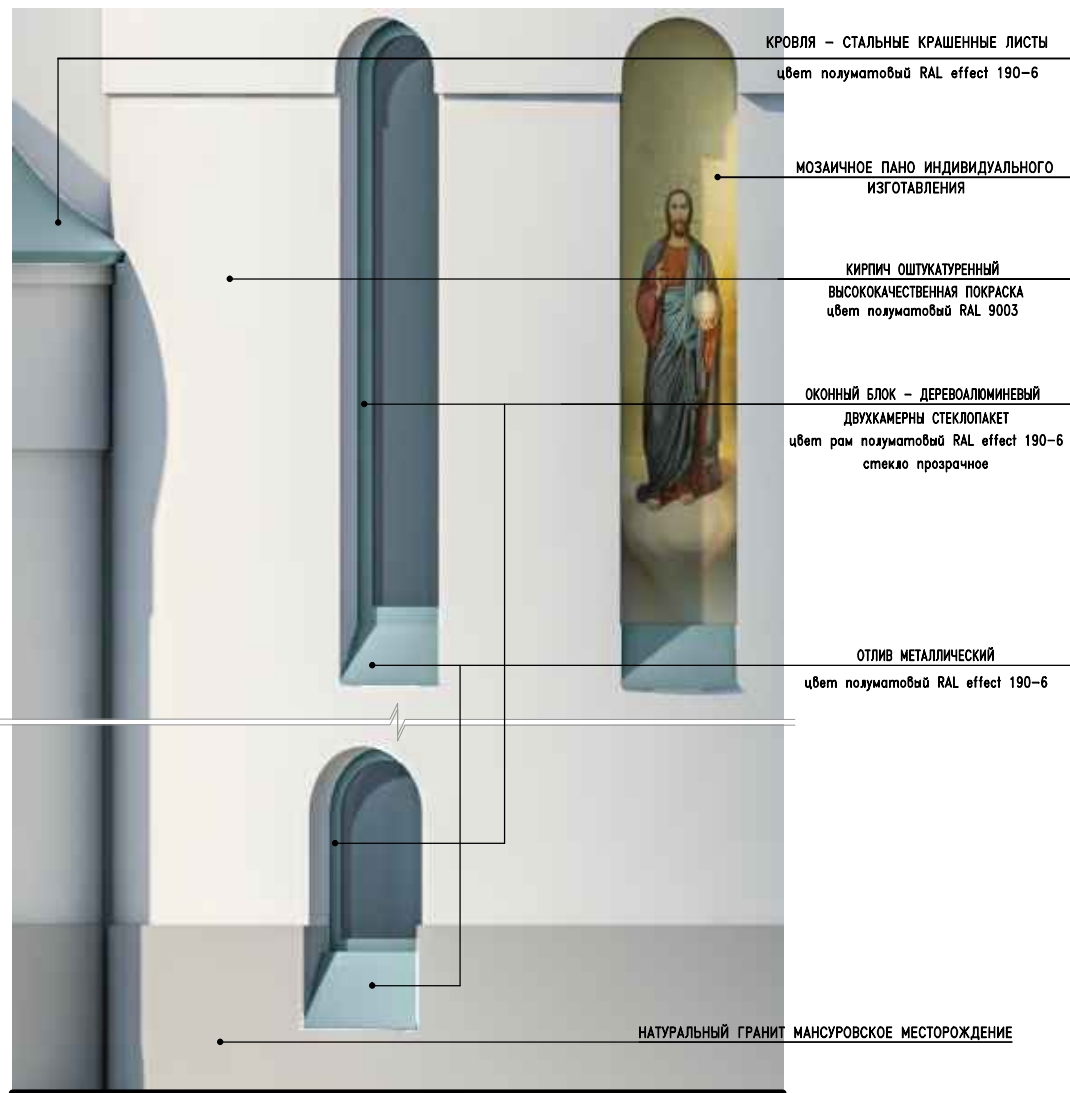
ФАСАД Г-А

КОЛОРИСТИЧЕСКИЕ РЕШЕНИЯ ЭЛЕМЕНТОВ ФАСАДА.

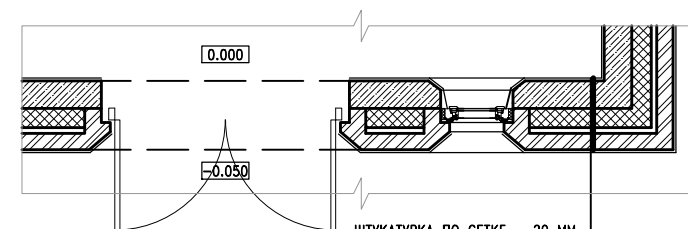
М 1:200.



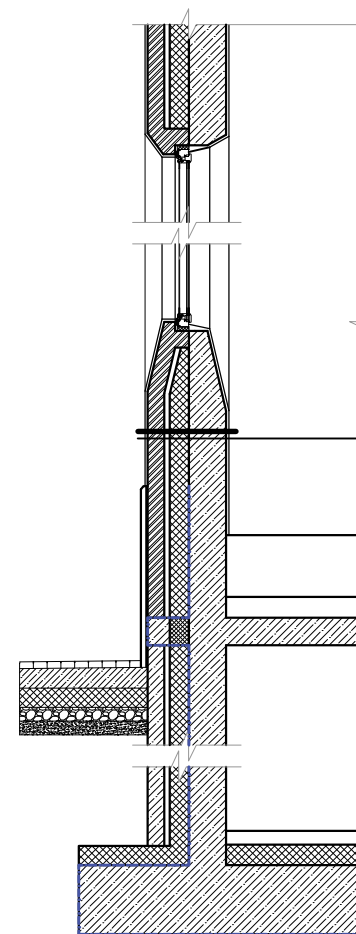
ФРАГМЕНТЫ ФАСАДА. М 1:20  
КОЛОРИСТИЧЕСКИЕ РЕШЕНИЯ ЭЛЕМЕНТОВ ФАСАДА.



ФРАГМЕНТ ПЛАНА. М 1:20.



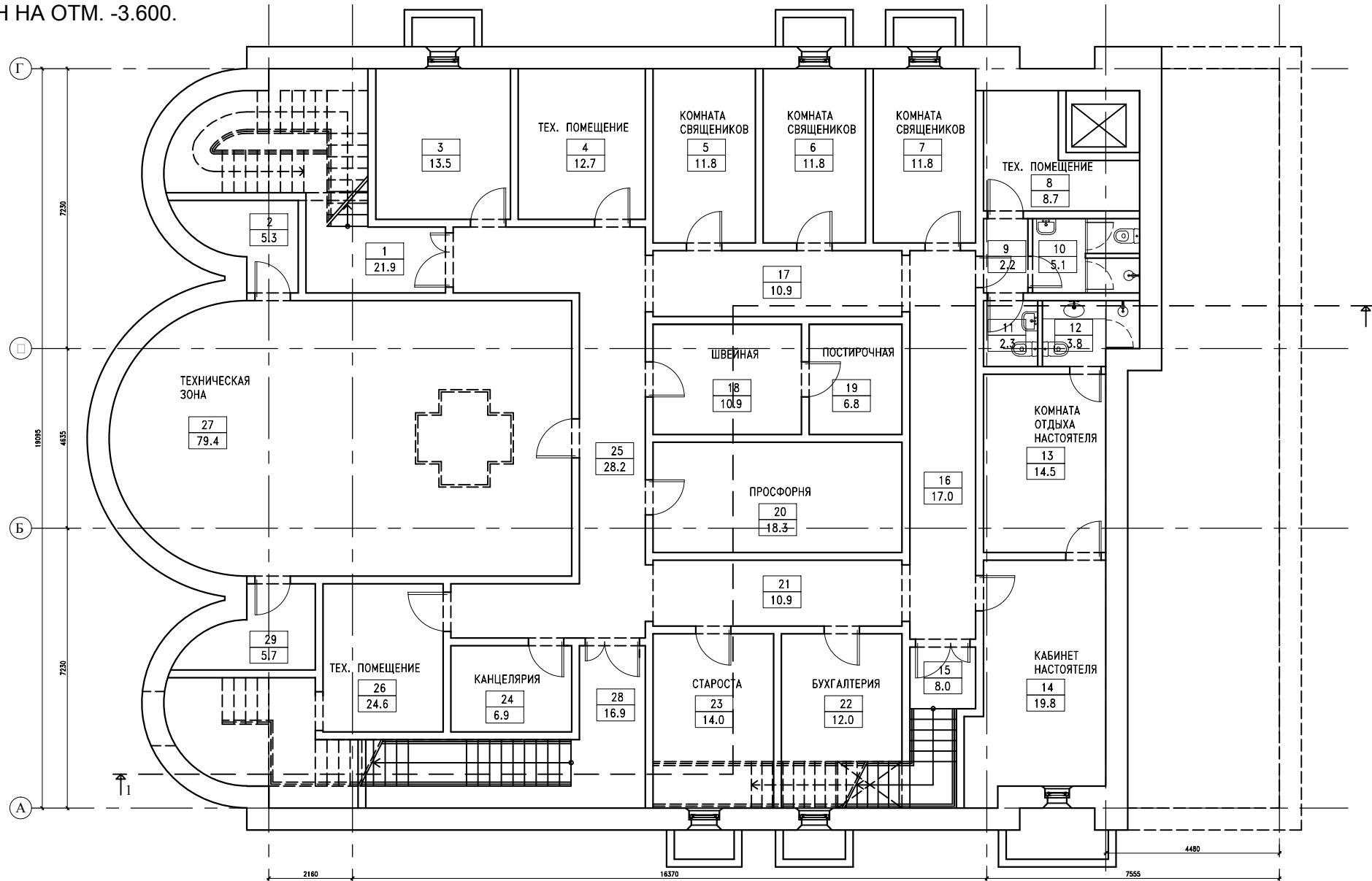
ФРАГМЕНТ СЕЧЕНИЯ  
ПО СТЕНЕ. М 1:20.



ШТУКАТУРКА ПО СЕТКЕ – 20 ММ  
МОНОЛИТНЫЙ Ж/Б – 200 ММ  
ПАРОИЗОЛЯЦИОННАЯ ПЛЕНКА  
УТЕПЛИТЕЛЬ – ЭКСТРУД.  
ПЕНОПОЛИСТИРОЛ URSA – 140 ММ  
ВОДОНЕПРОНИЦАЕМАЯ ПАРОПРОНИЦАЕМАЯ  
ПЛЕНКА ТИПА "ТУУЕК"  
ПРОДУХ – 40 ММ  
КЛАДКА ИЗ ДЕКОРАТИВНОГО  
ПОЛНОТЕЛОГО КИРПИЧА – 120 ММ

ШТУКАТУРКА ПО СЕТКЕ – 20 ММ  
КЛАДКА ИЗ ПОЛНОТЕЛОГО  
ГЛИНЯНОГО КИРПИЧА – 120 ММ  
ПРОДУХ – 40 ММ  
ВОДОНЕПРОНИЦАЕМАЯ ПАРОПРОНИЦАЕМАЯ  
ПЛЕНКА ТИПА "ТУУЕК"  
УТЕПЛИТЕЛЬ – ЭКСТРУД.  
ПЕНОПОЛИСТИРОЛ URSA – 140 ММ  
ПАРОИЗОЛЯЦИОННАЯ ПЛЕНКА  
МОНОЛИТНЫЙ Ж/Б – 200 ММ  
ШТУКАТУРКА ПО СЕТКЕ – 20 ММ

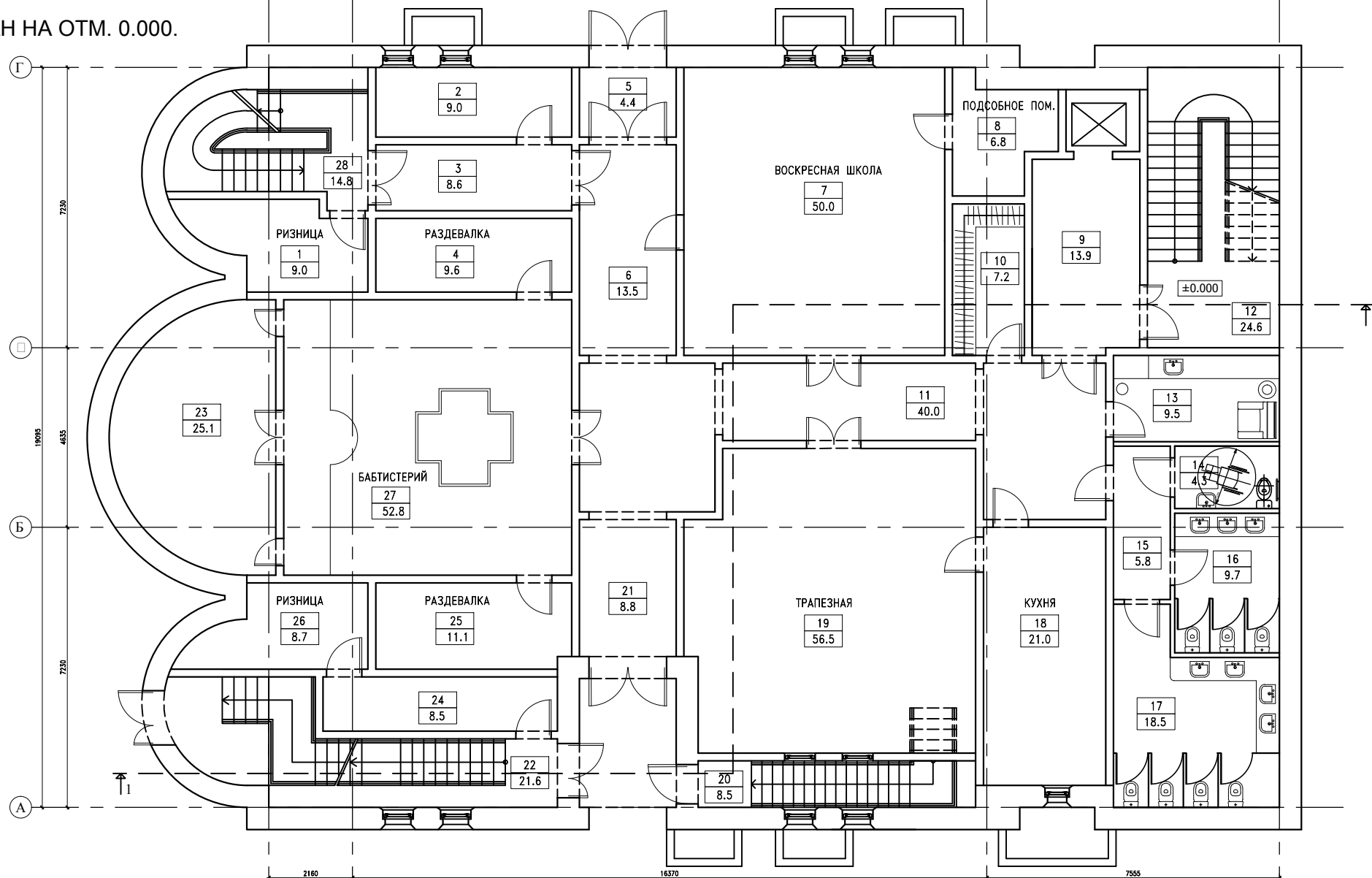
ПЛАН НА ОТМ. -3.600.



ЭКСПЛИКАЦИЯ:

НОМЕР ПОМЕЩ.	НАИМЕНОВАНИЕ	ПЛОЩАДЬ М2	8	ТЕХ. ПОМЕЩЕНИЕ	8.7	16	КОРИДОР	17.0	24	КАНЦЕЛЯРИЯ	24.6
1	ЛЕСТНИЦА	21.9	9	ТАМБУР	2.2	17	КОРИДОР	10.9	25	КОРИДОР	28.2
2	ТЕХ. ПОМЕЩЕНИЕ	5.3	10	САМУЗЕЛ	5.1	18	ШВЕЙНАЯ	6.8	26	ТЕХ. ПОМЕЩЕНИЕ	5.7
3	ПОМЕЩЕНИЕ	13.5	11	САМУЗЕЛ	3.8	19	ПОСТИРОЧНАЯ	6.8	27	ТЕХНИЧЕСКАЯ ЗОНА	79.4
4	ТЕХ. ПОМЕЩЕНИЕ	12.7	12	САМУЗЕЛ	3.8	20	ПРОСФОРНЯ	18.3	28	ЛЕСТНИЦА	16.9
5	КОМНАТА СВЯЩЕННИКА	11.8	13	КОМНАТА ОТДЫХА НАСТОЯТЕЛЯ	14.5	21	КОРИДОР	10.9	29	ТЕХ. ПОМЕЩЕНИЕ	5.7
6	КОМНАТА СВЯЩЕННИКА	11.8	14	КАБИНЕТ НАСТОЯТЕЛЯ	19.8	22	БУХГАЛТЕРИЯ	14.0	15	ИТОГО	418.2
7	КОМНАТА СВЯЩЕННИКА	11.8	15	ЛЕСТНИЦА	2.7	23	СТАРОСТА	14.0	14	КАБИНЕТ НАСТОЯТЕЛЯ	19.8
ОБЩАЯ ПЛОЩАДЬ ПОДЗЕМНОГО ЭТАЖА - 459.3											

ПЛАН НА ОТМ. 0.000.

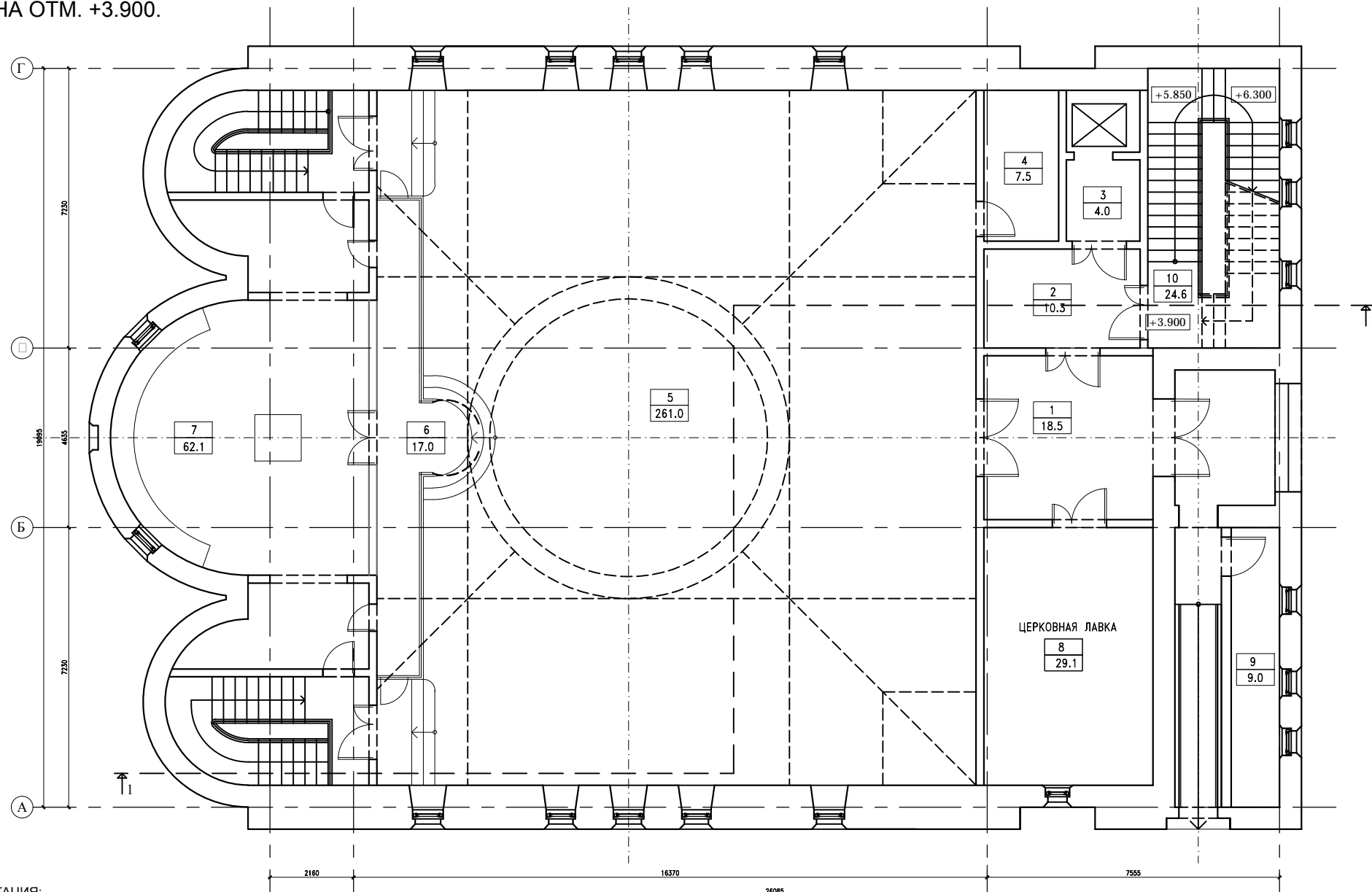


ЭКСПЛИКАЦИЯ:

НОМЕР ПОМЕЩ.	НАИМЕНОВАНИЕ	ПЛОЩАДЬ м <sup>2</sup>	8	ПОДСОБНОЕ ПОМЕЩЕНИЕ	6.8	16	САНУЗЕЛ МУЖСКОЙ	9.7	24	КОРИДОР	8.5
1	РИЗНИЦА	9.0	9	ЛИФТОВОЙ ХОЛЛ	13.9	17	САНУЗЕЛ ЖЕНСКИЙ	18.5	25	РАЗДЕВАЛКА	11.1
2	ПОМЕЩЕНИЕ	9.0	10	ГАРДЕРОБ	7.2	18	КУХНЯ	21.0	26	РИЗНИЦА	8.7
3	КОРИДОР	8.6	11	КОРИДОР	40.0	19	ТРАПЕЗНАЯ	56.5	27	БАБТИСТЕРИЙ	52.8
4	РАЗДЕВАЛКА	9.6	12	ЛЕСТНИЦА	24.6	20	ЛЕСТНИЦА	8.5	28	ЛЕСТНИЦА	14.8
5	ТАМБУР	4.4	13	КОМНАТА МАТЕРИ И РЕБЕНКА	9.5	21	ТАМБУР	8.8		ИТОГО	481.8
6	КОРИДОР	13.5	14	САН.УЗЕЛ ДЛЯ ИНВАЛИДОВ	4.3	22	ЛЕСТНИЦА	21.6		ОБЩАЯ ПЛОЩАДЬ ЭТАЖА на отм. ±0.000 - 524.1 м <sup>2</sup>	
7	ВОСКРЕСНАЯ ШКОЛА. БИБЛИОТЕКА.	50.0	15	КОРИДОР	5.8	23	АЛТАРЬ	25.1			



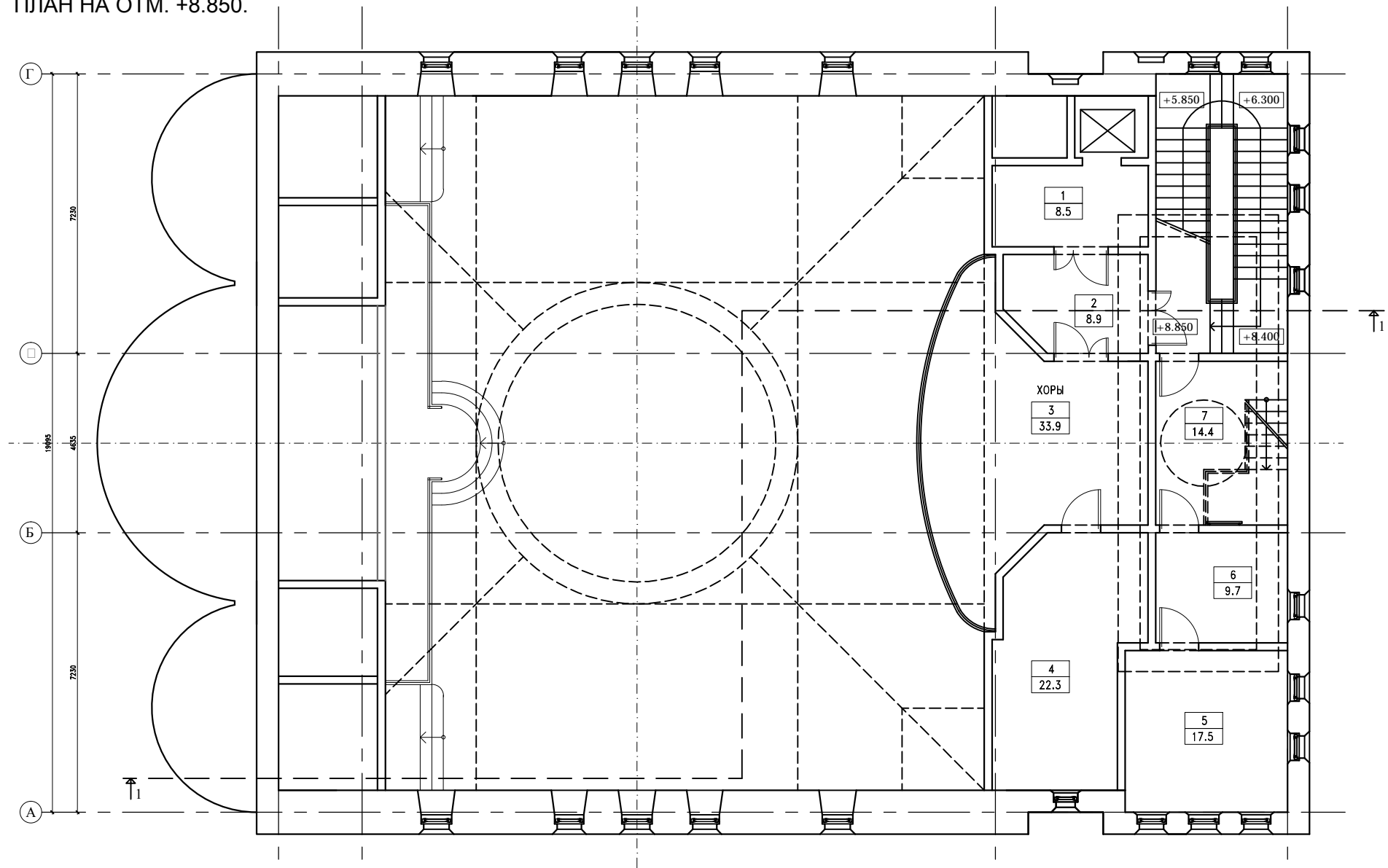
ПЛАН НА ОТМ. +3.900.



ЭКСПЛИКАЦИЯ:

НОМЕР ПОМЕЩ.	НАИМЕНОВАНИЕ	ПЛОЩАДЬ, м²	2	3	4
1	ПРИТВОР	18.5	4	СЛУЖЕБНОЕ ПОМЕЩЕНИЕ	7.5
2	ХОЛЛ	10.3	5	ВНУТРИХРАМОВОЕ ПРОСТРАНСТВО	261.0
3	ЛИФТОВОЙ ХОЛЛ	4.0	6	СОЛЕЯ	17.0
4	СЛУЖЕБНОЕ ПОМЕЩЕНИЕ	7.5	7	АЛТАРЬ	62.1
5	ВНУТРИХРАМОВОЕ ПРОСТРАНСТВО	261.0	8	ЦЕРКОВНАЯ ЛАВКА	29.1
6	СОЛЕЯ	17.0	9	ТЕХНИЧЕСКОЕ ПОМЕЩЕНИЕ	9.0
7	АЛТАРЬ	62.1	10	ЛЕСТНИЦА	24.6
8	ЦЕРКОВНАЯ ЛАВКА	29.1	ИТОГО		443.1
9	ТЕХНИЧЕСКОЕ ПОМЕЩЕНИЕ	9.0	ОБЩАЯ ПЛОЩАДЬ ЭТАЖА на отм. +3.900 -		486.9 м²

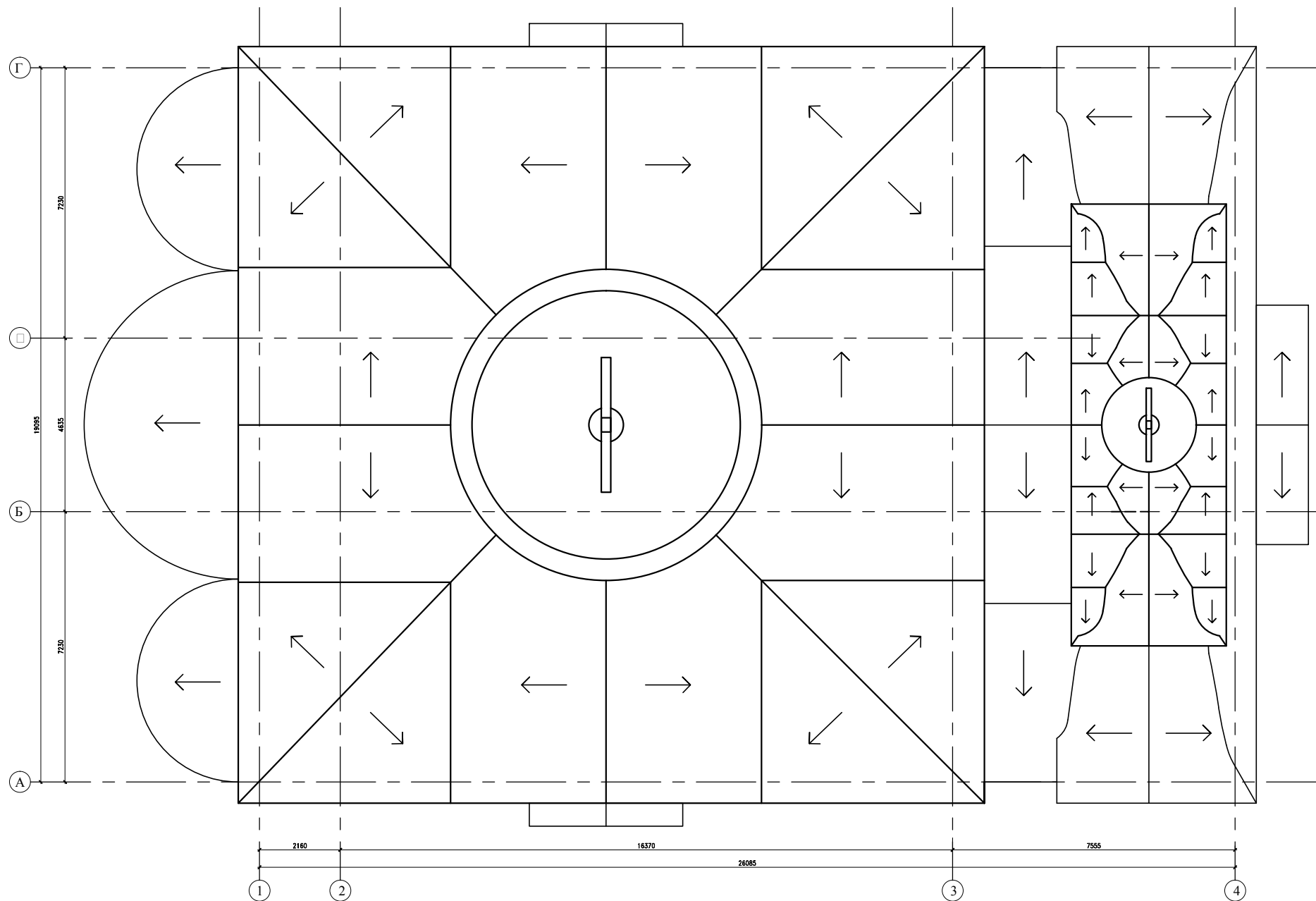
ПЛАН НА ОТМ. +8.850.



ЭКСПЛИКАЦИЯ:

НОМЕР ПОМЕЩ	НАИМЕНОВАНИЕ	площадь м <sup>2</sup>	НОМЕР ПОМЕЩ	НАИМЕНОВАНИЕ	площадь м <sup>2</sup>	НОМЕР ПОМЕЩ	НАИМЕНОВАНИЕ	площадь м <sup>2</sup>
1	ЛИФТОВОЙ ХОЛЛ	8.5	4	ПОМЕЩЕНИЕ ДЛЯ ПЕВЧИХ	22.3	7	ЛЕСТНИЧНЫЙ ХОЛЛ	14.4
2	ХОЛЛ	8.9	5	АДМИНИСТРАТИВНОЕ ПОМ.	17.5	ИТОГО		115.2
3	ХОРЫ	33.9	6	АДМИНИСТРАТИВНОЕ ПОМ.	9.7	ОБЩАЯ ПЛОЩАДЬ ЭТАЖА на отм. +8.850 - 157.4 м2		

ПЛАН КРОВЛИ НА ОТМ. +33.500



ВИД КРОВЛИ

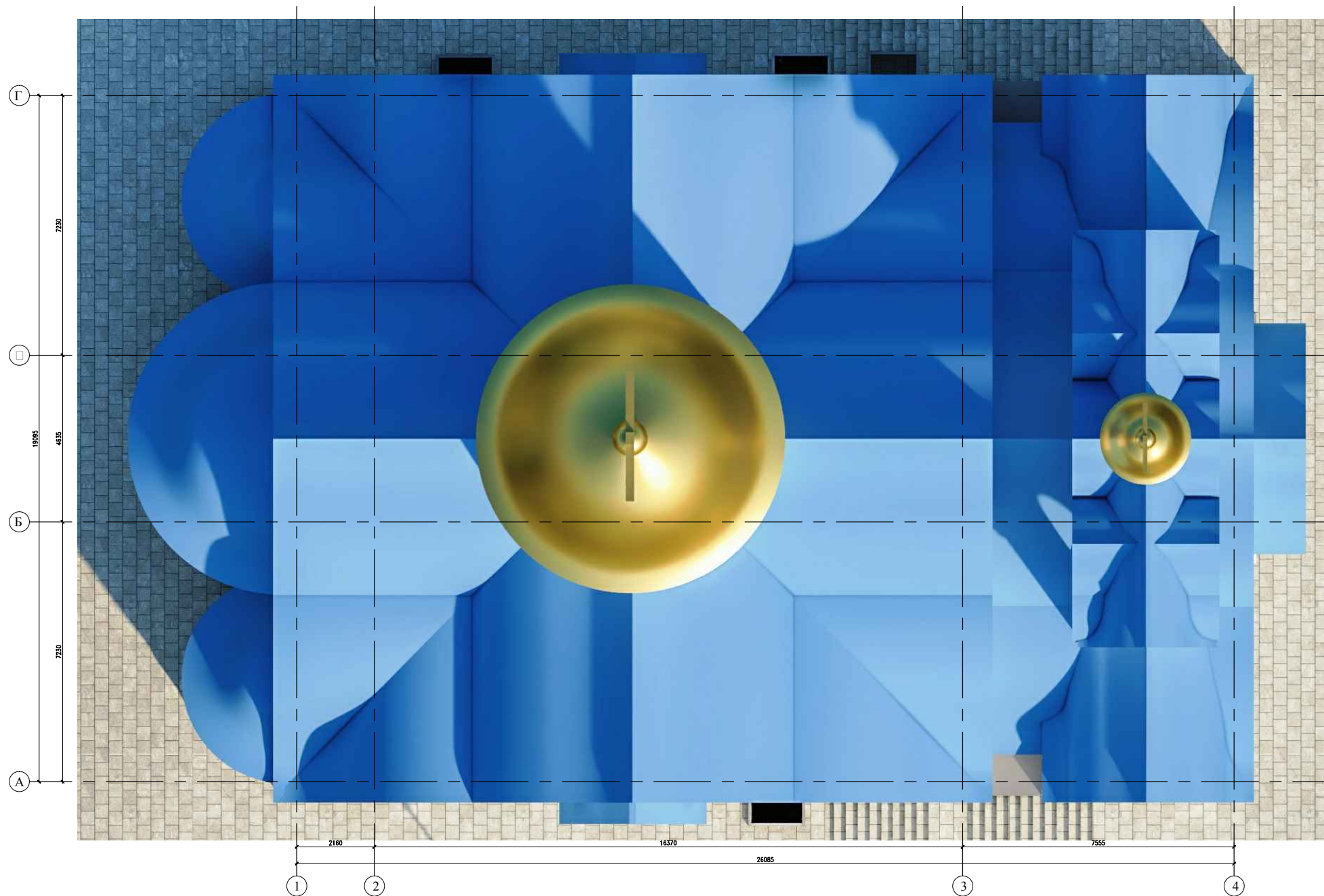


СХЕМА РАЗРЕЗА 1-1.

