



АРХИТЕКТУРНО-ГРАДОСТРОИТЕЛЬНОЕ РЕШЕНИЕ

Храм святых Апостолов Петра и Павла,
расположенный по адресу: г. Москва, Тихорецкий бульвар, вл. 1.



ЗАКАЗЧИК – религиозная организация
«Подворье Патриарха Московского и всея Руси при храме преподобного Саввы Освященного
в Люблино г. Москвы Русской Православной Церкви (Московский Патриархат)»

Москва 2018



АРХИТЕКТУРНО-ГРАДОСТРОИТЕЛЬНОЕ РЕШЕНИЕ

Храм святых Апостолов Петра и Павла,
расположенный по адресу: г. Москва, Тихорецкий бульвар, вл. 1.

ПРЕДСЕДАТЕЛЬ ФХУ МОСКОВСКОГО ПАТРИАРХАТА

Митрополит Рязанский и Михайловский Марк

" ____ " _____ 2018 г.

Епископ Воскресенский, Викарий

Патриарха Московского и всея Руси

Савва (Михеев Александр Евгеньевич)

" ____ " _____ 2018 г.

Руководитель рабочей группы по архитектуре

Общецерковного экспертного совета по церковному

искусству, архитектуре и реставрации

Протоиерей Андрей Юевич

" ____ " _____ 2018 г.

Настоятель религиозной организации

«Подворье Патриарха Московского и

Всея Руси при храме преподобного

Саввы Освященного в Люблино

Г. Москвы Русской Православной Церкви

(Московский Патриархат)»

Иерей Георгий Иванов

" ____ " _____ 2018 г.

Генеральный директор ООО «АрхМасштаб»

 Варлахин П.Н.

" ____ " _____ 2018 г.

Главный архитектор ООО «АрхМасштаб»





 Терехин А.И.

" ____ " _____ 2018 г.

Москва 2018

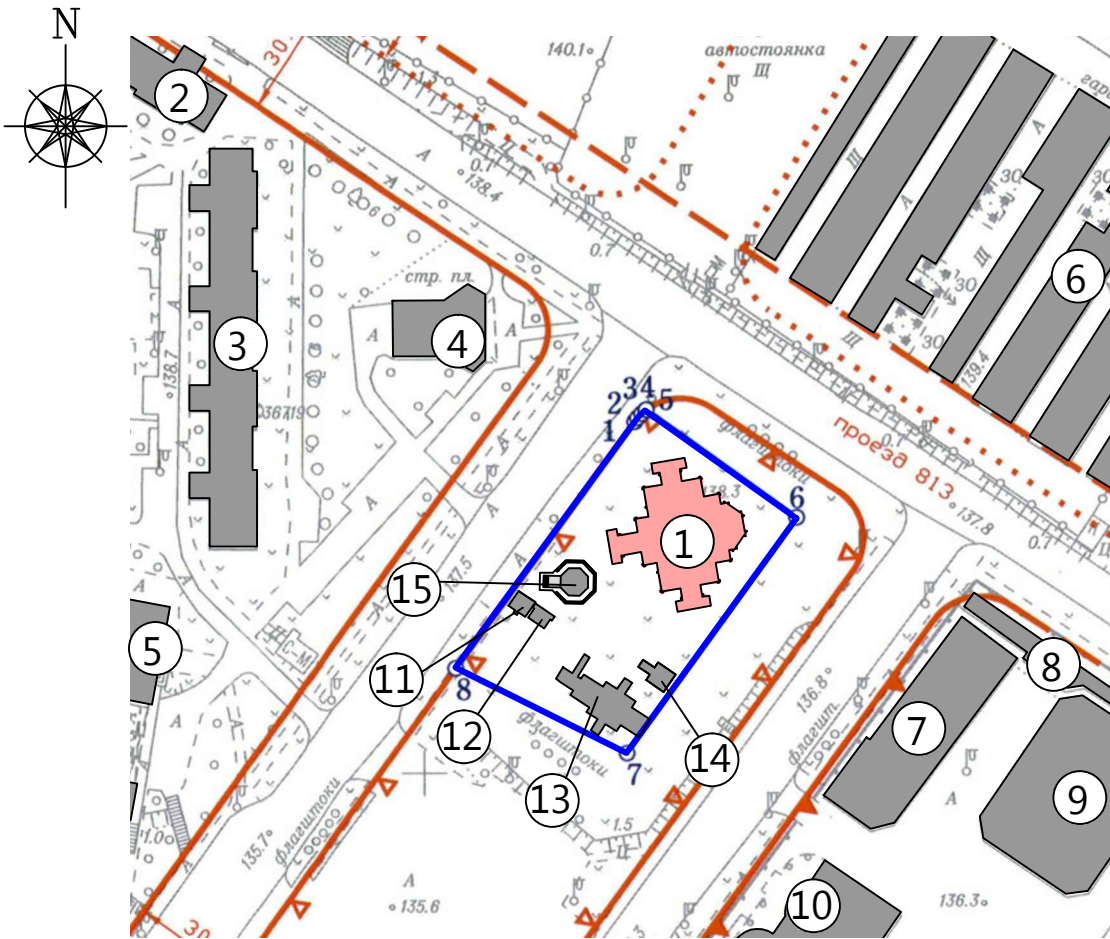
Ситуационный план на основе масштаба 1:2000.

Условные обозначения:

-  Проектируемое здание
-  Существующая застройка
-  Красные линии градостроительного регулирования
-  Граница участка 1-2-3-4-5-6-7-8-1

Экспликация

- ① Храм святых Апостолов Петра и Павла - проект.
- ② Жилой дом - сущ.
- ③ Жилой дом - сущ.
- ④ Общественное здание - сущ.
- ⑤ Жилой дом - сущ.
- ⑥ Гаражи - сущ.
- ⑦ Торговые павильоны - сущ.
- ⑧ Торговые павильоны - сущ.
- ⑨ Торговые павильоны - сущ.
- ⑩ Торговый комплекс - сущ.
- ⑪ Свечная лавка - сущ.
- ⑫ Хозяйственная постройка - сущ.
- ⑬ Храм преподобного Саввы Освященного - сущ.
- ⑭ Часовня - сущ.
- ⑮ Купель - сущ.



"МАТЕРИАЛ ПРОВЕРЕН"

Начальник управления архитектурного совета

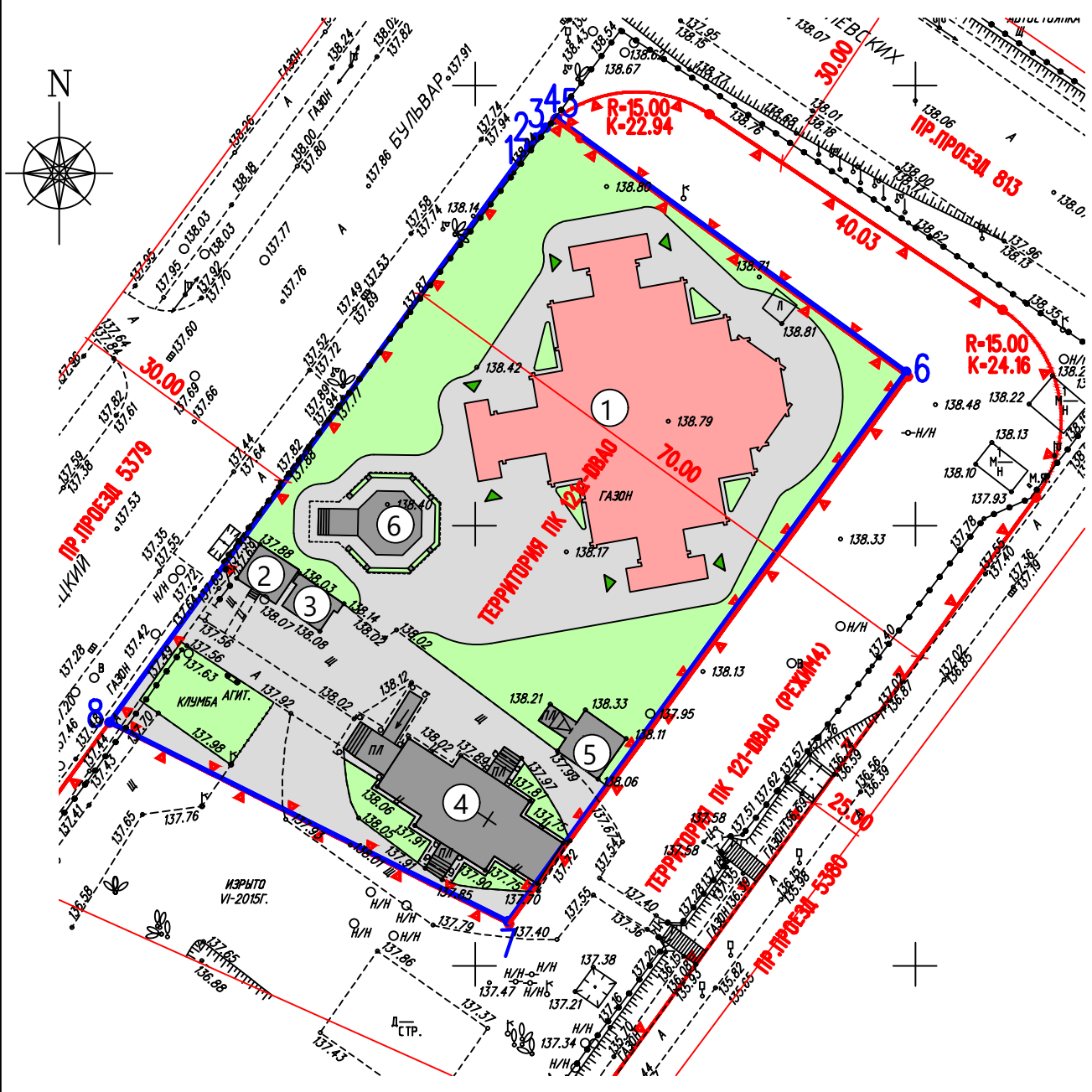
Храм святых Апостолов Петра и Павла (строительство) по адресу:
г. Москва, Тихорецкий бульвар, вл. 1.

Ситуационный план на основе масштаба 1:2000

Главный архитектор проекта

Терехин А.И.

Схема планировочной организации земельного участка.



Условные обозначения:

- Проектируемое здание
- Существующая застройка
- Асфальтобетонное покрытие
- Газон
- Красные линии градостроительного регулирования
- Граница участка 1-2-3-4-5-6-7-8-1
- Входы в здание

Экспликация


- ① Храм святых Апостолов Петра и Павла - проект.
- ② Свечная лавка - сущ.
- ③ Хозяйственная постройка - сущ.
- ④ Храм преподобного Саввы Освященного - сущ.
- ⑤ Часовня - сущ.
- ⑥ Купель - сущ.

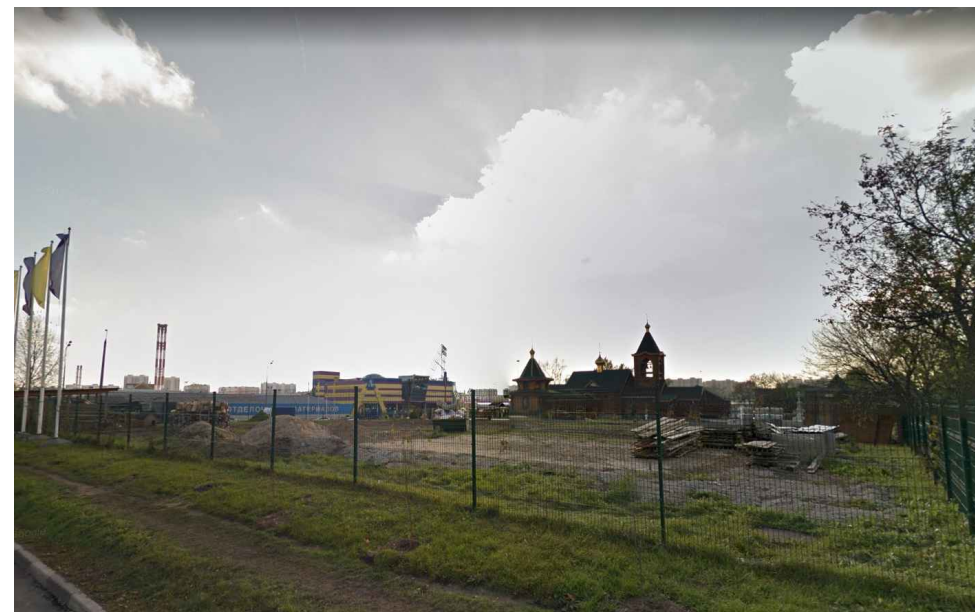
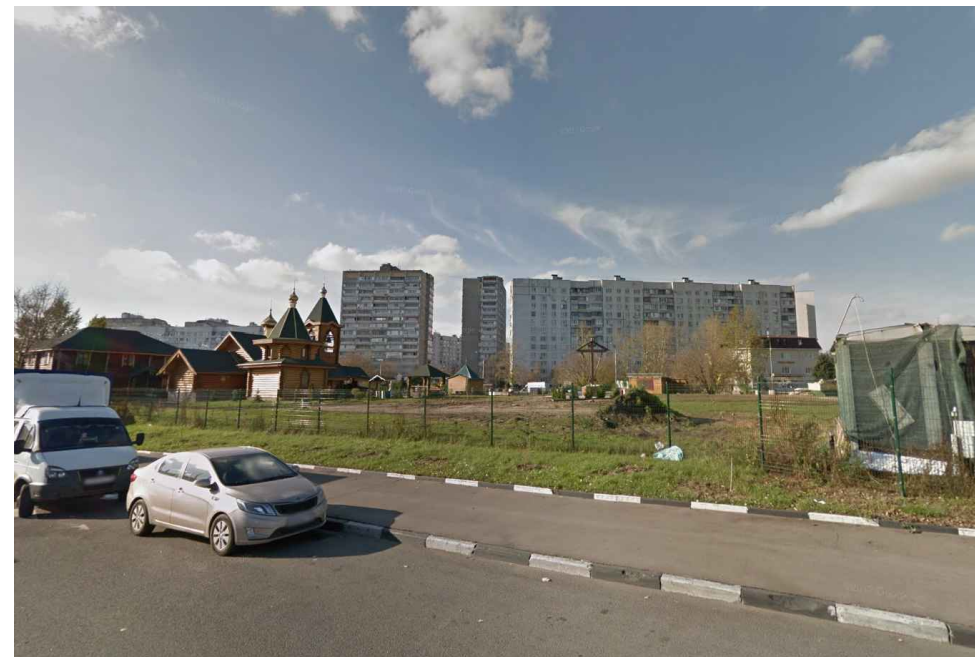
Технико-экономические показатели

№ п/п	Наименование показателей	Характеристика
1	Площадь участка, га	0,4
2	Площадь застройки возводимого здания, м2	734,9
3	Общая площадь возводимого здания, м2	667,7
4	Строительный объем, м2	9085,0
5	Этажность	2
6	Верхняя отметка, м	30,4

"МАТЕРИАЛ ПРОВЕРЕН"
Начальник управления архитектурного совета

Храм святых Апостолов Петра и Павла (строительство) по адресу:
г. Москва, Тихорецкий бульвар, вл. 1.
Схема планировочной организации
земельного участка.

Главный архитектор проекта

Терехин А.И.

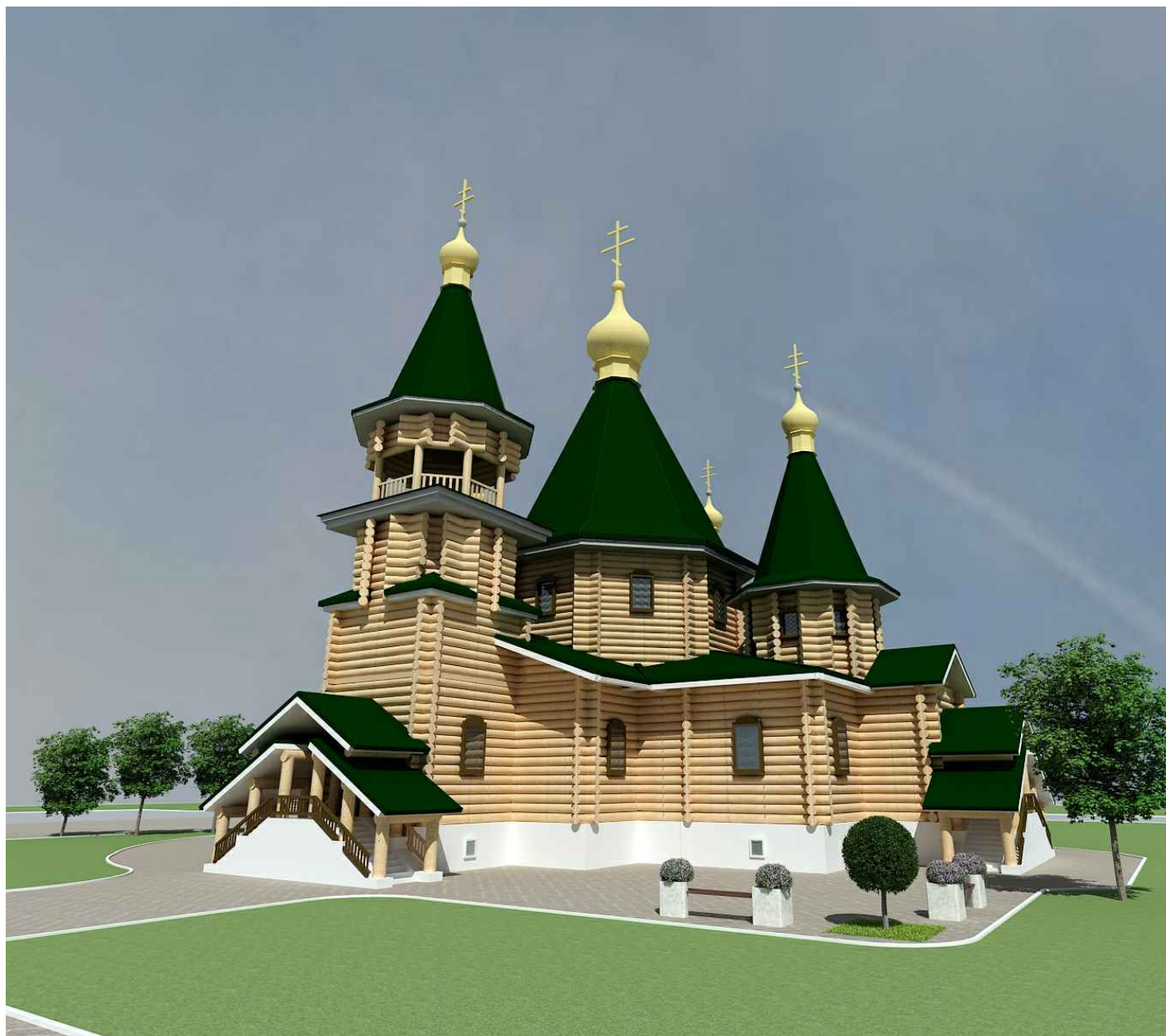


“МАТЕРИАЛ ПРОВЕРЕН”
Начальник управления архитектурного совета

Храм святых Апостолов Петра и Павла (строительство) по адресу:
г. Москва, Тихорецкий бульвар, вл. 1.
Фотофиксация существующего положения

Главный архитектор проекта

Терехин А.И.



“МАТЕРИАЛ ПРОВЕРЕН”
Начальник управления архитектурного совета

Храм святых Апостолов Петра и Павла (строительство) по адресу:
г. Москва, Тихорецкий бульвар, вл. 1.

Перспектива

Главный архитектор проекта

Терехин А.И.



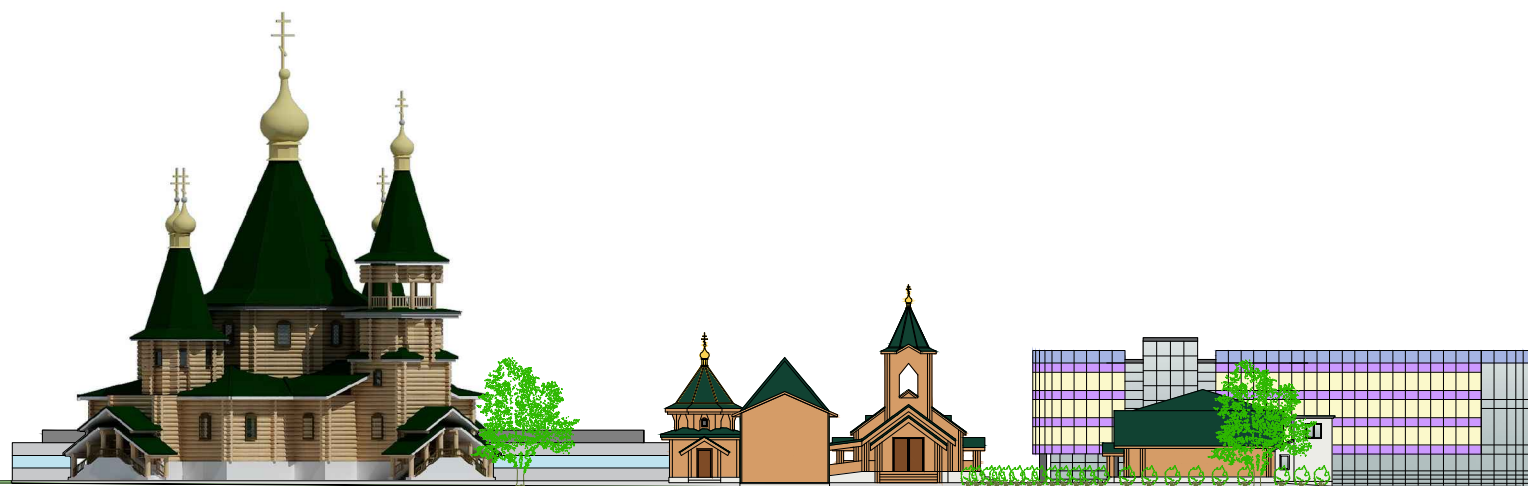
“МАТЕРИАЛ ПРОВЕРЕН”
Начальник управления архитектурного совета

Храм святых Апостолов Петра и Павла (строительство) по адресу:
г. Москва, Тихорецкий бульвар, вл. 1.

Вид на иконостас

Главный архитектор проекта

Терехин А.И.



Проезжая
часть
Проектируемый
проезд 813

Проектируемое здание

Существующие постройки
храмового комплекса

Существующие постройки
храмового комплекса

Парковка

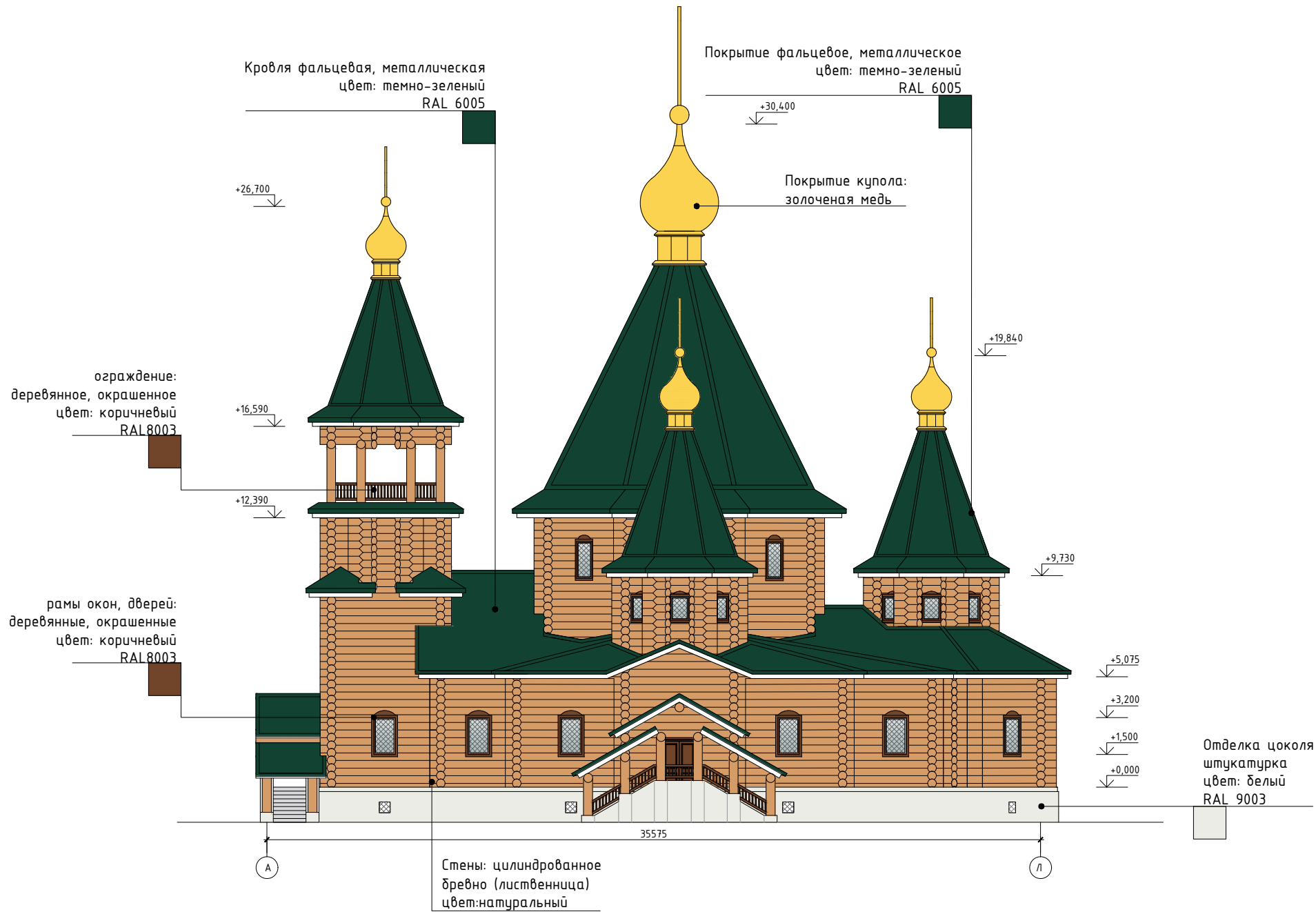
“МАТЕРИАЛ ПРОВЕРЕН”
Начальник управления архитектурного совета

Храм святых Апостолов Петра и Павла (строительство) по адресу:
г. Москва, Тихорецкий бульвар, вл. 1.
Развертка фасада по улице Тихорецкий бульвар
(проектное предложение)

Главный архитектор проекта

Терехин А.И.

Фасад А-Л



“МАТЕРИАЛ ПРОВЕРЕН”
Начальник управления архитектурного совета

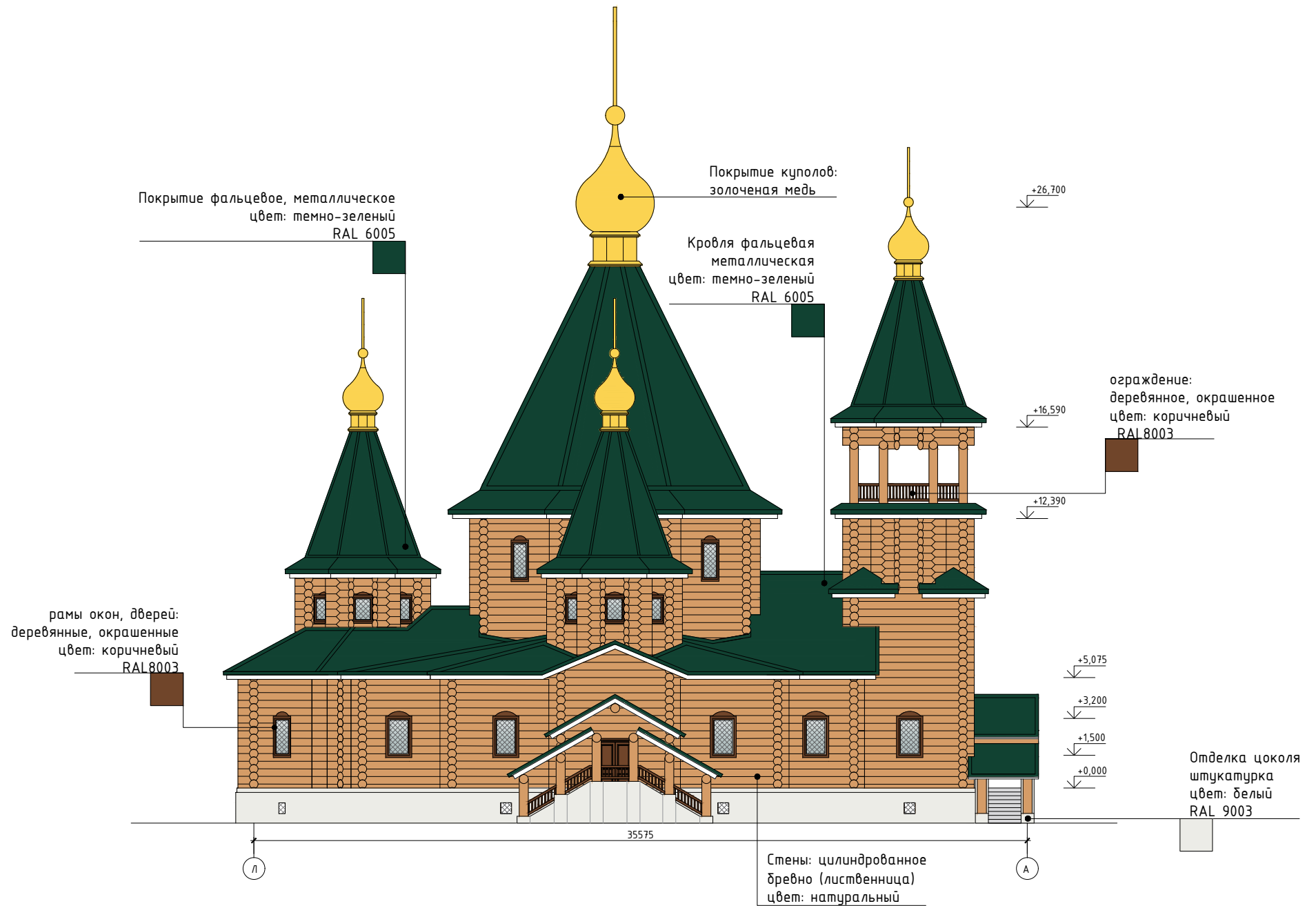
Храм святых Апостолов Петра и Павла (строительство) по адресу:
г. Москва, Тихорецкий бульвар, вл. 1.

Фасад А-Л на основе масштаба 1:200.

Главный архитектор проекта

Терехин А.И.

Фасад Л-А



“МАТЕРИАЛ ПРОВЕРЕН”
Начальник управления архитектурного совета

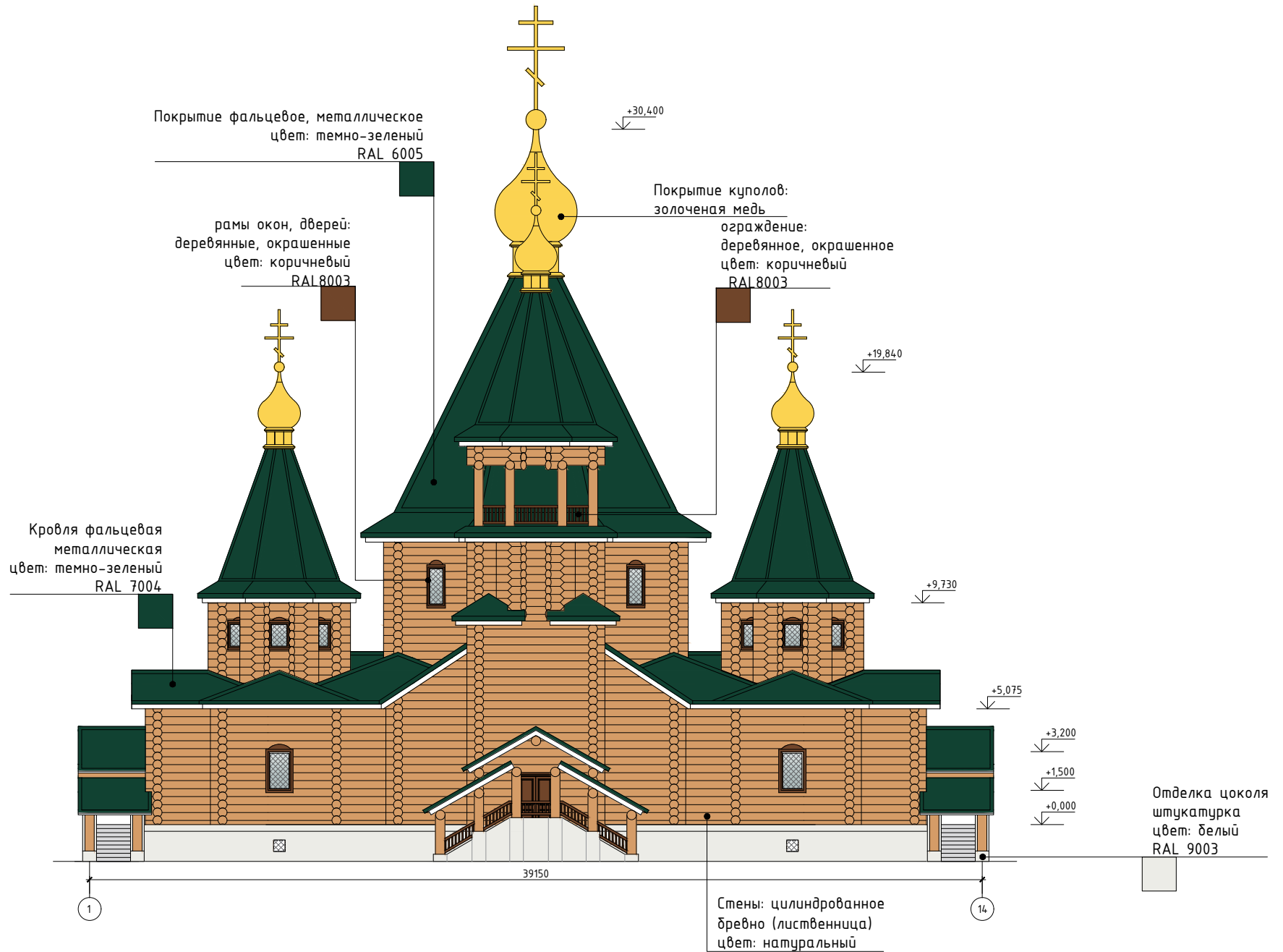
Храм святых Апостолов Петра и Павла (строительство) по адресу:
г. Москва, Тихорецкий бульвар, вл. 1.

Фасад Л-А на основе масштаба 1:200.

Главный архитектор проекта

Терехин А.И.

Фасад 1-14



"МАТЕРИАЛ ПРОВЕРЕН"
 Начальник управления архитектурного совета

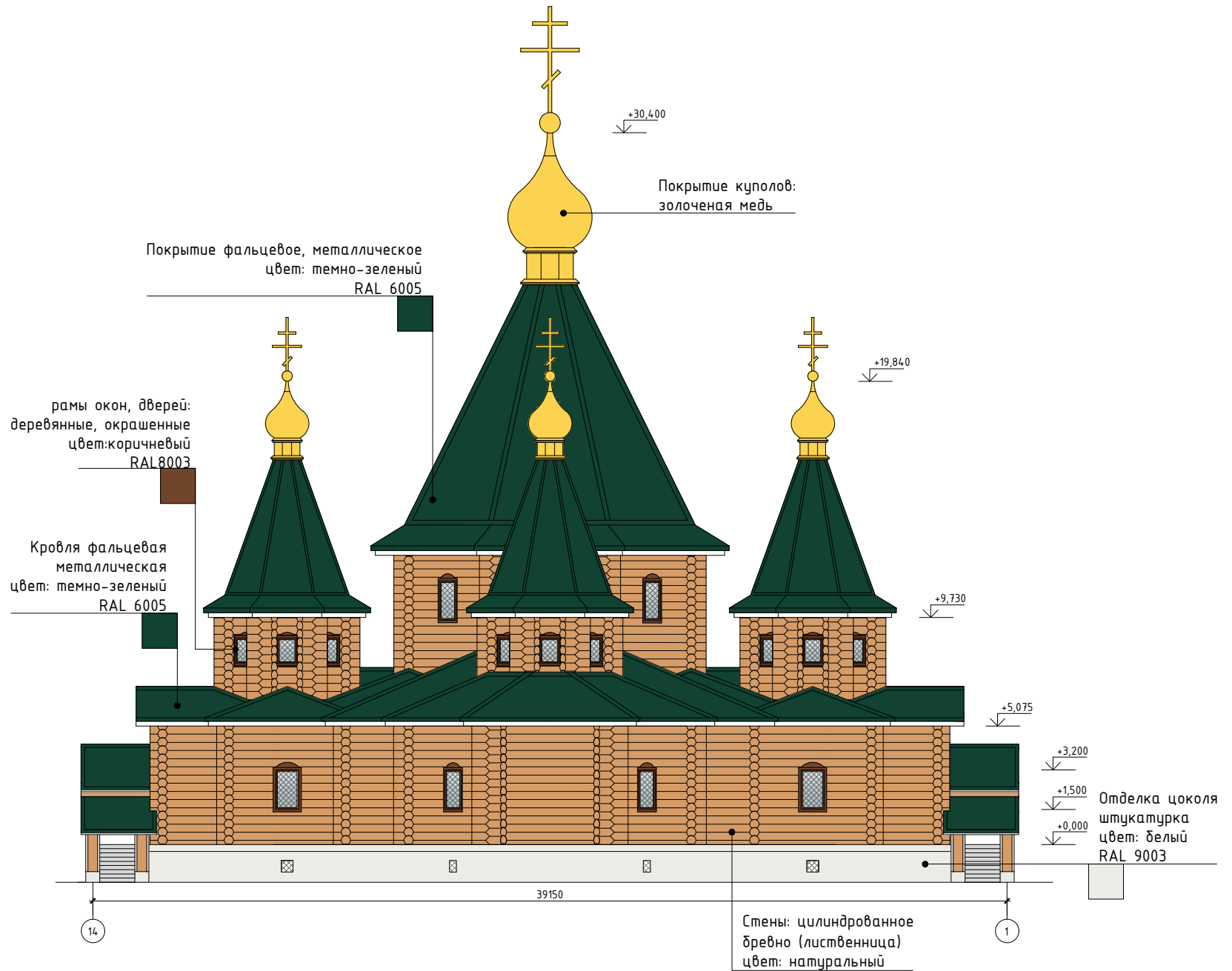
Храм святых Апостолов Петра и Павла (строительство) по адресу:
 г. Москва, Тихорецкий бульвар, вл. 1.

Фасад 1-14 на основе масштаба 1:200.

Главный архитектор проекта

Терехин А.И.

Фасад 14-1



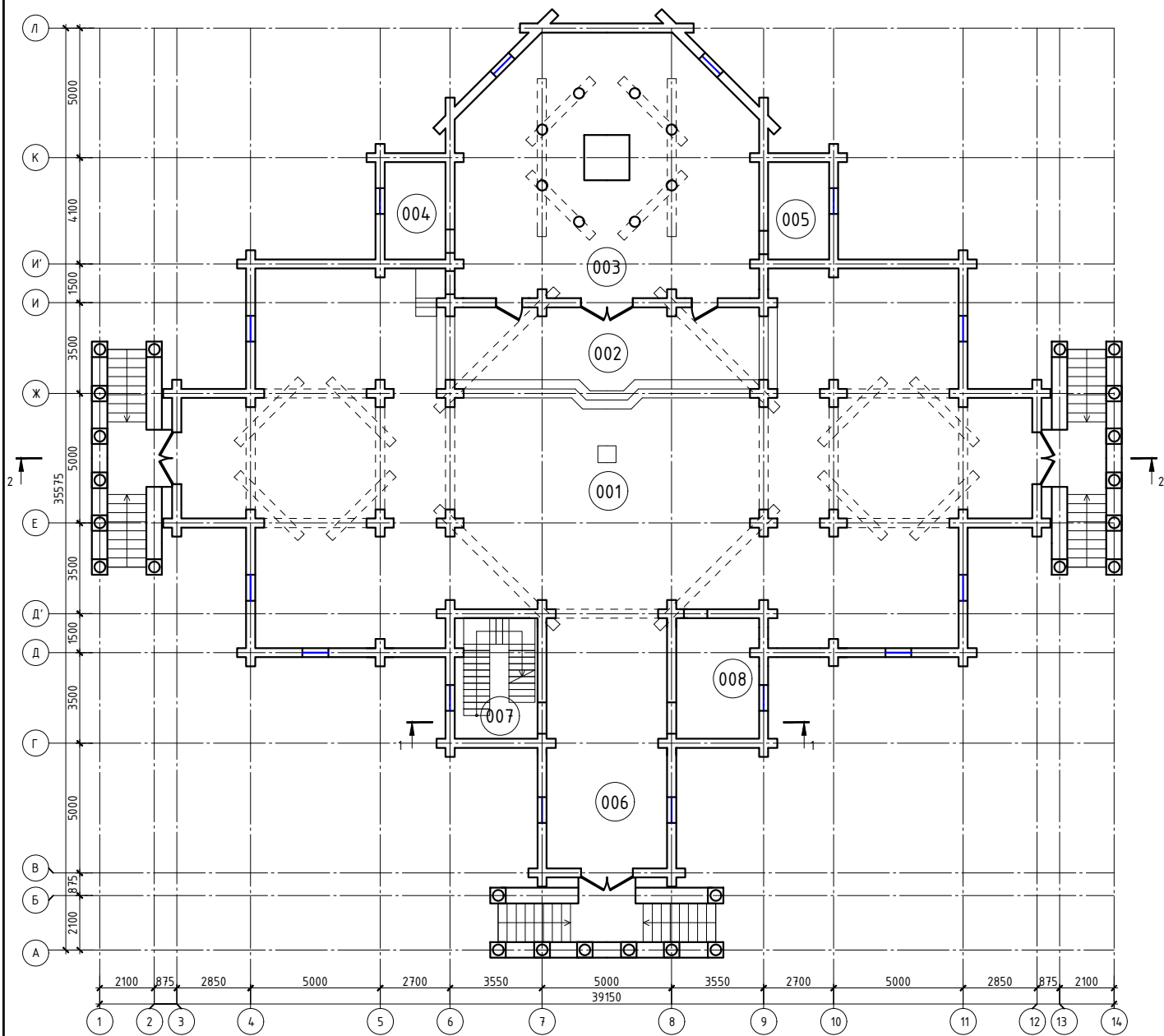
“МАТЕРИАЛ ПРОВЕРЕН”
Начальник управления архитектурного совета

Храм святых Апостолов Петра и Павла (строительство) по адресу:
г. Москва, Тихорецкий бульвар, вл. 1.

Фасад 14-1 на основе масштаба 1:200.

Главный архитектор проекта

Терехин А.И.



Экспликация помещений

Номер помещения	Наименование	Площадь, м ²
001	Молебный зал	361,6
002	Солея	45,5
003	Алтарь	108,5
004	Подсобное помещение	8,8
005	Подсобное помещение	8,8
006	Притвор	21,6
007	Лестница	14,7
008	Свечная лавка	14,7
Итого		584,2

Площадь этажа по СП 118.13330.2012 606,5

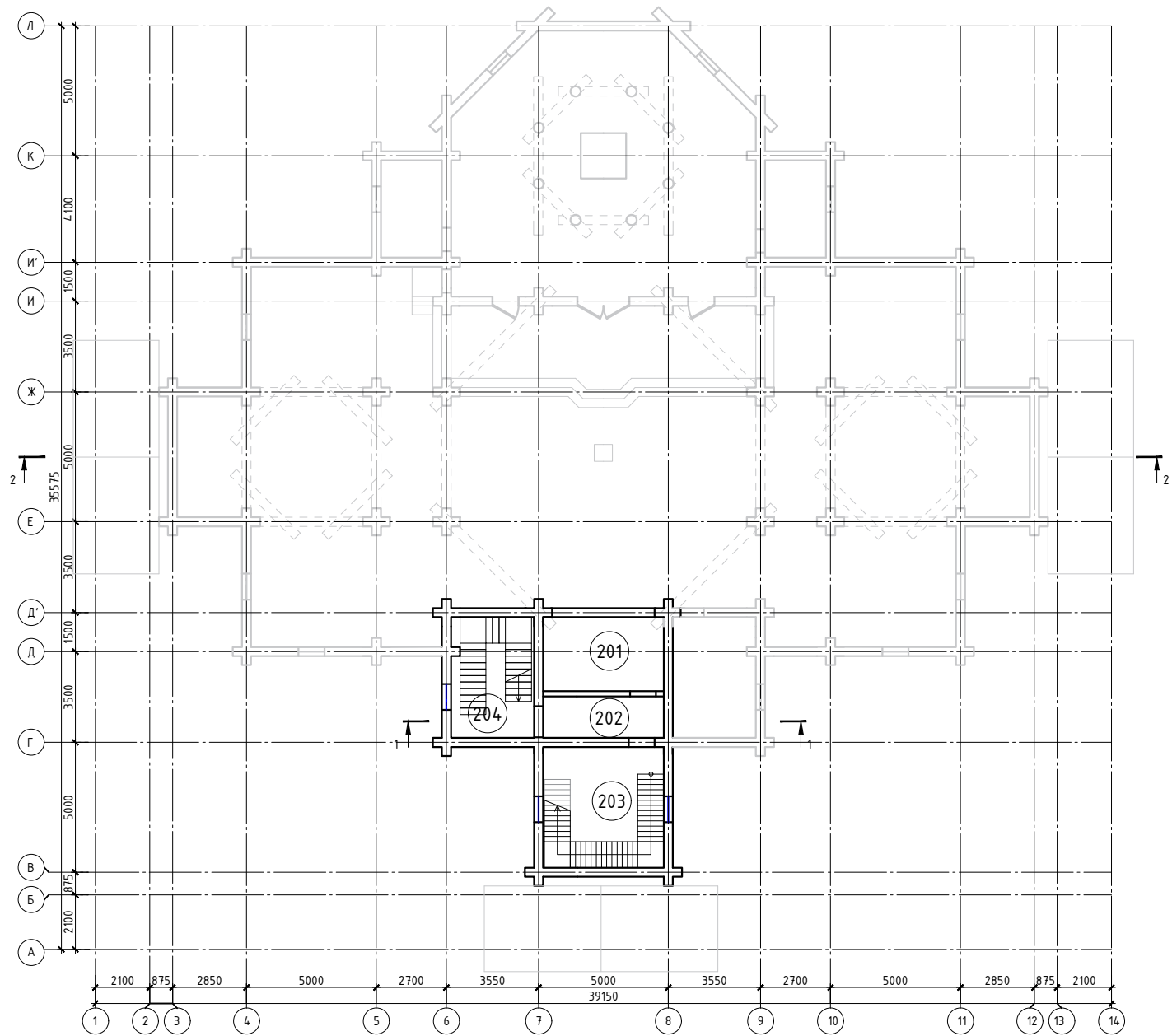
“МАТЕРИАЛ ПРОВЕРЕН”
Начальник управления архитектурного совета

Храм святых Апостолов Петра и Павла (строительство) по адресу:
г. Москва, Тихорецкий бульвар, вл. 1.

Планировка первого этажа на основе масштаба 1:200.

Главный архитектор проекта

Терехин А.И.



Экспликация помещений

Номер помещения	Наименование	Площадь, м ²
201	Помещение для хора	13,3
202	Коридор	7,5
203	Колокольня	21,6
204	Лестница	14,7
Итого		57,1

Площадь этажа по СП 118.13330.2012 61,2

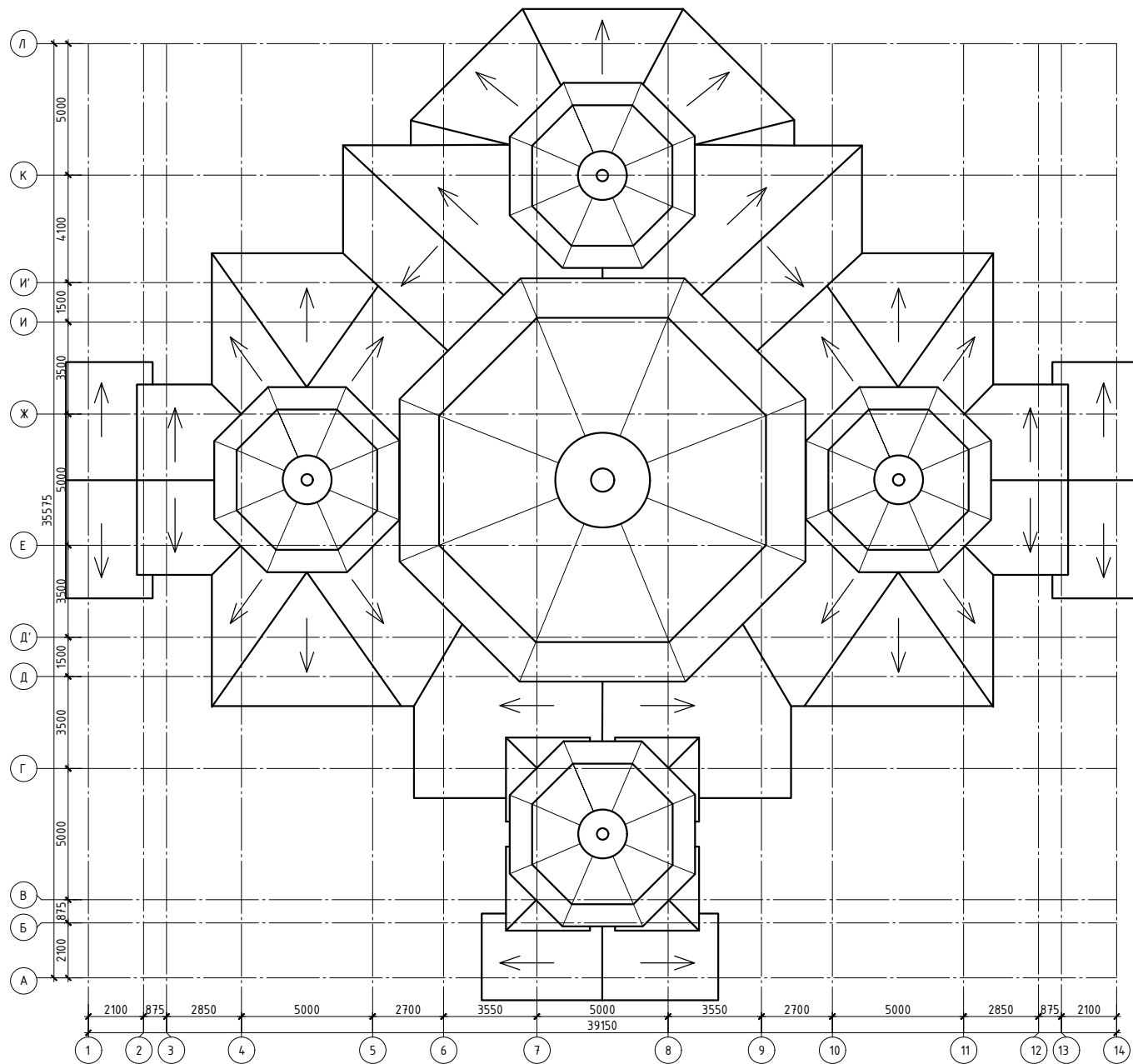
“МАТЕРИАЛ ПРОВЕРЕН”
Начальник управления архитектурного совета

Храм святых Апостолов Петра и Павла (строительство) по адресу:
г. Москва, Тихорецкий бульвар, вл. 1.

Планировка второго этажа на основе масштаба 1:200.

Главный архитектор проекта

Терехин А.И.



“МАТЕРИАЛ ПРОВЕРЕН”
Начальник управления архитектурного совета

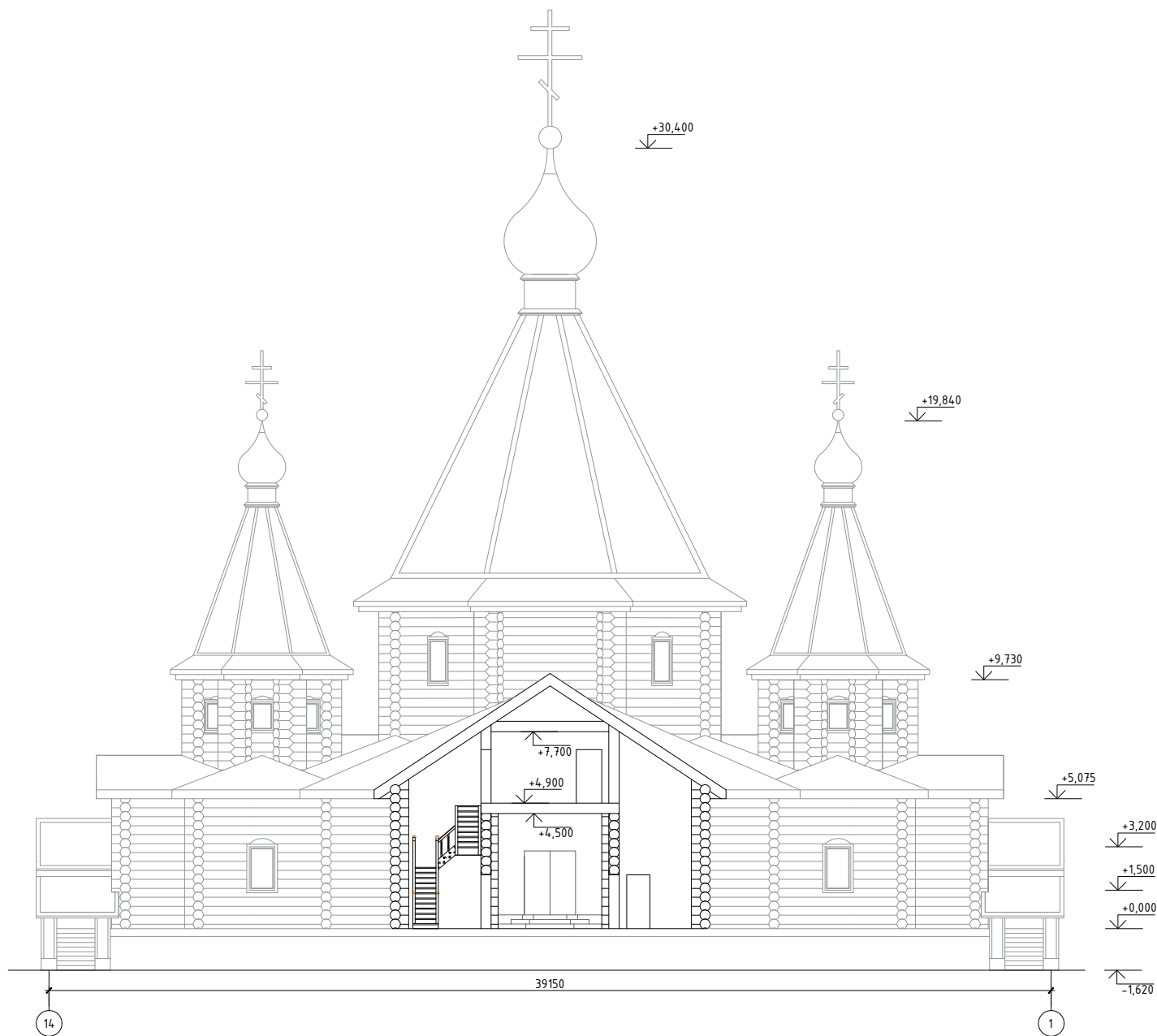
Храм святых Апостолов Петра и Павла (строительство) по адресу:
г. Москва, Тихорецкий бульвар, вл. 1.

План кровли на основе масштаба 1:200.

Главный архитектор проекта

Терехин А.И.

Разрез 1-1



“МАТЕРИАЛ ПРОВЕРЕН”
Начальник управления архитектурного совета

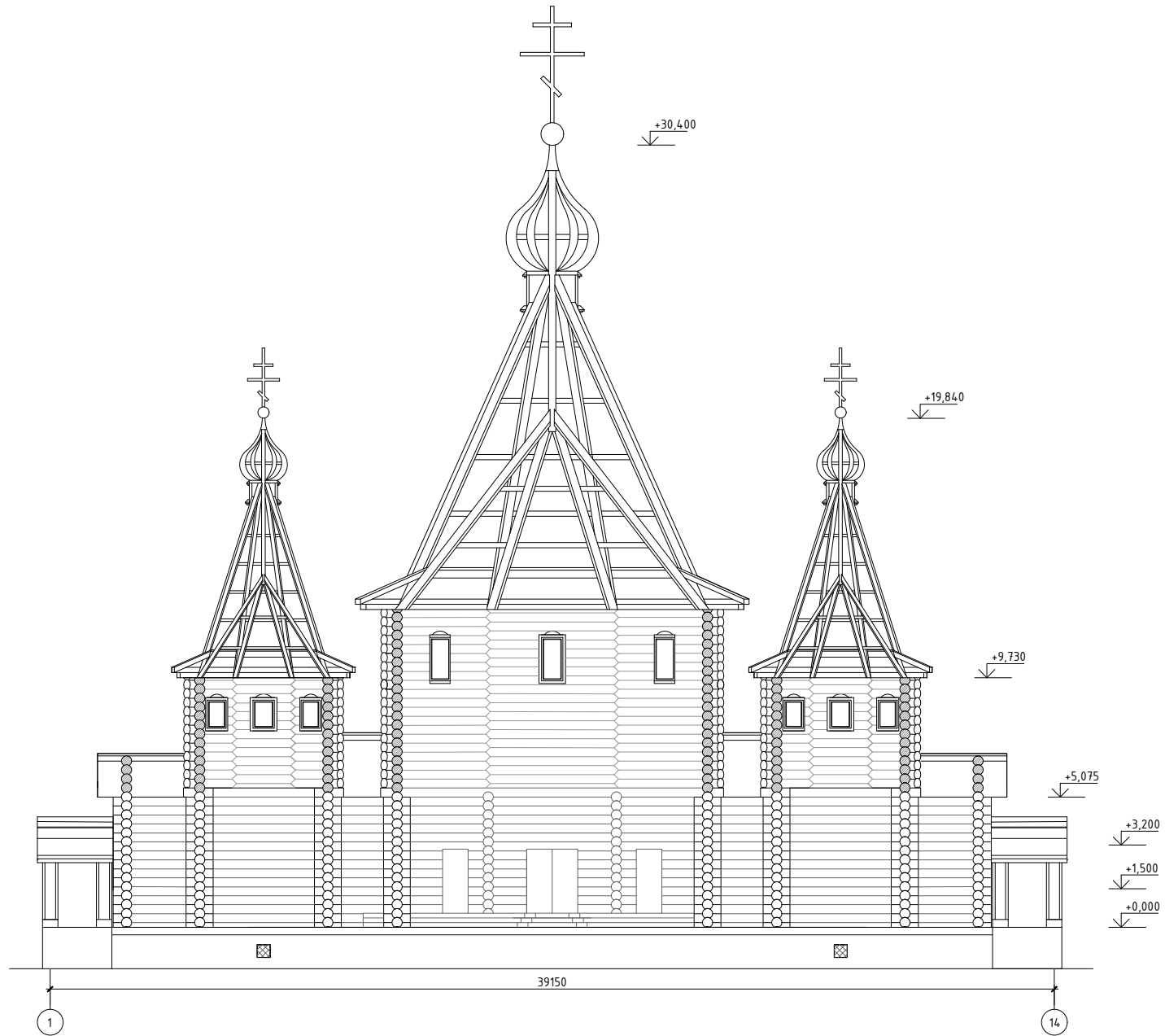
Храм святых Апостолов Петра и Павла (строительство) по адресу:
г. Москва, Тихорецкий бульвар, вл. 1.

Разрез 1-1 на основе масштаба 1:200.

Главный архитектор проекта

Терехин А.И.

Разрез 2-2



“МАТЕРИАЛ ПРОВЕРЕН”
Начальник управления архитектурного совета

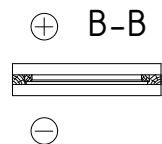
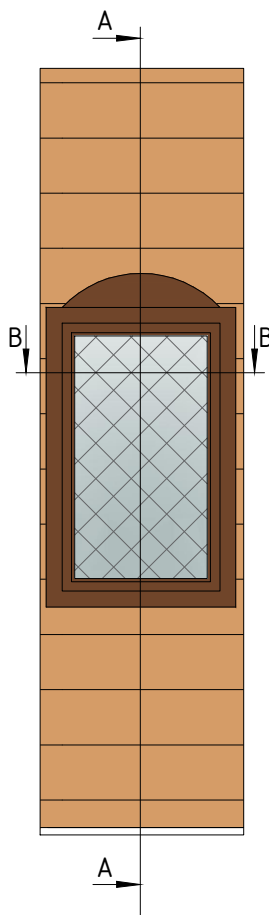
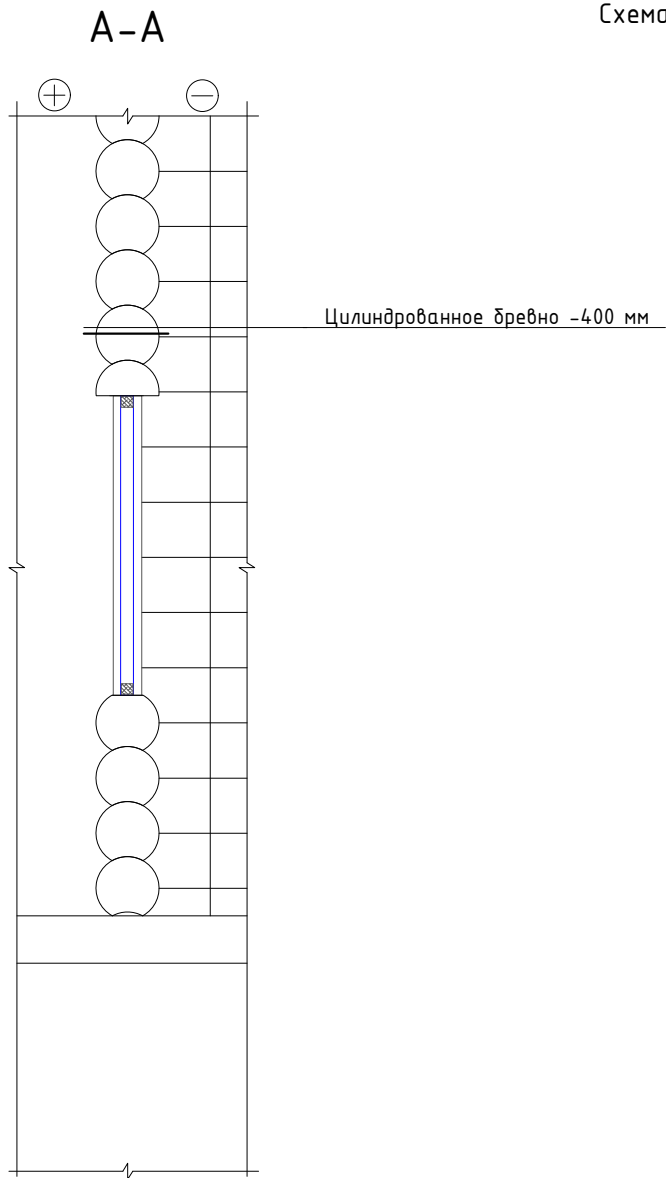
Храм святых Апостолов Петра и Павла (строительство) по адресу:
г. Москва, Тихорецкий бульвар, вл. 1.

Разрез 2-2 на основе масштаба 1:200.

Главный архитектор проекта

Терехин А.И.

Схема фрагмента фасада на основе М1:20



ПРИМЕЧАНИЯ:

- Окна и двери из деревянного профиля,
цвет: Коричневый, RAL 8003

“МАТЕРИАЛ ПРОВЕРЕН”
Начальник управления архитектурного совета

Храм святых Апостолов Петра и Павла (строительство) по адресу:
г. Москва, Тихорецкий бульвар, вл. 1.

Схема фрагмента фасада на основе масштаба 1:20.

Главный архитектор проекта

Терехин А.И.

Пояснительная записка

1. Исходные данные

Архитектурно-градостроительной концепцией предусматривается строительство храма святых Апостолов Петра и Павла на участке по адресу:

г. Москва, внутригородское муниципальное образование Люблино, Тихорецкий бульвар, вл. 1, и выполняется на основании следующих исходных данных:

- Техническое задание от Заказчика;
- Градостроительный план земельного участка;
- Строительных норм и правил, и других руководящих материалов.

2. Градостроительное и объемно-планировочное решение

2.1. Существующее положение

Площадь участка составляет 0,4 га.

Участок расположен во внутригородском муниципальном образовании Люблино, в 1 км. от станции метро «Люблино» и ограничен с западной и восточной сторон – Тихорецким бульваром, с северной – Проектируемым проездом 813, с южной – проездом внутреннего пользования.

В южной части участка располагается существующий храм преподобного Саввы Освященного, часовня, купель и хозяйственные постройки. Новый храм возводится в северной части участка.

Входы на участок располагаются с западной и восточной сторон, с Тихорецкого бульвара. На территории предусматривается благоустройство с организацией газонов и установка малых архитектурных форм (мусорные урны, скамьи для прихожан).

Проектируемая часть участка имеет спокойный рельеф с перепадом высот с отметки 138,81 до 138,02 в южном направлении.

Вместимость храма во время богослужения рассчитана на 750 прихожан. Вокруг храма предусмотрен круговой обход для крестных ходов.

2.2. Объемно-планировочное предложение

Храм пятикупольный, с колокольней.

Входы выделены выступающими объемами с западной, северной и южной сторон.

Стены храма выполнены из цилиндрованного бревна (лиственница) $\phi 400$ мм.


Кровля многоскатная, фальцевая.

Алтарь – трехчастный.

Предусматривается солея, приподнятая над уровнем храма на три ступени.

В западной части храма предусмотрена свечная лавка и вход на второй этаж.

На втором этаже располагается помещение хора и подсобное помещение, через которое осуществляется доступ на колокольню.

<p>“МАТЕРИАЛ ПРОВЕРЕН” Начальник управления архитектурного совета</p>	<p>Храм святых Апостолов Петра и Павла (строительство) по адресу: г. Москва, Тихорецкий бульвар, вл. 1. Пояснительная записка (начало)</p>	<p>Главный архитектор проекта  Терехин А.И.</p>
---------------------------------------------------------------------------	----------------------------------------------------------------------------------------------------------------------------------------------------	----------------------------------------------------------------------------------------------------------------------------------------------

3. Расчет приобъектной парковки

Расчет количества машиномест на приобъектной парковке выполнен по 945-ПП от 23.12.2015:

а) религиозное использование по п. 1.7, приложения 1 :

суммарная наземная поэтажная площадь – 731,5 м²;

$$N_{м/м} = S/S_2 * K2 * K3 = 731,5/220 * 0,75 * 0,7 = 1,7$$

Принимаем минимальное количество автомобилей на приобъектной парковке 2, из них 1 для ММГН.

Технико-экономические показатели

№ п.п.	Наименование	Ед. измерения	Показатель
1	Площадь участка	га	0,4
2	Верхняя отметка	м	30,4
3	Количество этажей	этаж	2
	- в т.ч. подземных	этаж	-
4	Общая площадь, в т.ч.	кв.м	667,7
	- надземная	кв.м	667,7
	- подземная	кв.м	-
5	Строительный объем	куб.м	9085,0
6	Площадь застройки возводимого здания	кв.м	734,9
7	Количество машино-мест	-	2

“МАТЕРИАЛ ПРОВЕРЕН”
Начальник управления архитектурного совета

Храм святых Апостолов Петра и Павла (строительство) по адресу:
г. Москва, Тихорецкий бульвар, вл. 1.
Пояснительная записка (окончание).

Главный архитектор проекта



Терехин А.И.