

ООО "Инвест Проект Групп"

АРХИТЕКТУРНО-ГРАДОСТРОИТЕЛЬНОЕ РЕШЕНИЕ

**Храмовый комплекс в честь святого праведного воина Феодора Ушакова,
расположенный по адресу: г. Москва, внутригородское муниципальное
образование Левобережное, Ленинградское шоссе, вл. 59.**



**ЗАКАЗЧИК - религиозная организация
"Подворье Патриарха Московского и всея Руси при храме святого праведного воина Феодора Ушакова
в Левобережном г. Москвы Русской Православной Церкви
(Московский Патриархат)"**

Москва 2018

ООО «Инвест Проект Групп».

АРХИТЕКТУРНО-ГРАДОСТРОИТЕЛЬНОЕ РЕШЕНИЕ

Храмовый комплекс в честь святого праведного воина Феодора (Ушакова),
расположенный по адресу: г. Москва, внутригородское муниципальное образование
Левобережное, Ленинградское шоссе вл. 59.

Председатель ФХУ Московского Патриархата
Митрополит Рязанский и Михайловский Марк (Головков С.А.)

« ____ » _____ 2018г.

Руководитель рабочей группы по архитектуре
Общecerковного экспертного совета по церковному
искусству, архитектуре и реставрации
протоиерей Андрей Юревич

« ____ » _____ 2018г.

Настоятель религиозной организации
«Подворье Патриарха Московского и Всея Руси при
храме
святого праведного воина Феодора Ушакова в
Левобережном,
г. Москвы, Русской Православной Церкви (Московский
Патриархат)» протоиерей Александр Коробейник

« ____ » _____ 2018г.

Епископ Бронницкий, викарий Патриарха
Московского и всея Руси Парамон (Голубка Ф.М)

« ____ » _____ 2018г.

Генеральный директор ООО «Инвест
Проект Групп» Самсуков А.П.

« ____ » _____ 2018г.

Руководитель авторского
коллектива Самсуков А.П.

« ____ » _____ 2018г.

Москва 2018.

ПЕРЕЧЕНЬ ЧЕРТЕЖЕЙ

1. Титульный лист.
2. Перечень чертежей.
3. Схема ситуационного плана. На основе м 1:2000.
4. Схема генерального плана. На основе м 1:500.
5. Фотофиксация существующего положения 1.
6. Фотомонтаж 1.
7. Фотофиксация существующего положения 2.
8. Фотомонтаж 2.
9. Фотофиксация существующего положения 3.
10. Фотомонтаж 3.
11. Перспектива 1.
12. Перспектива 2.
13. Перспектива 3.
14. Перспектива 4.
15. Перспектива 5.
16. Перспектива 6.
17. Перспектива 7.
18. Перспектива 8.
19. Развертка по пешеходной аллее парка Северного Речного Вокзала (параллельно Ленинградскому шоссе).
20. Схема фасада в осях 1-12. На основе масштаба 1:200.
21. Схема фасада в осях 12-1. На основе масштаба 1:200.
22. Схема фасада в осях А-П. На основе масштаба 1:200.
23. Схема фасада в осях П-А. На основе масштаба 1:200.
24. Схемы фрагментов фасадов. На основе масштаба 1:50.
25. Сечения по фрагментам фасадов. На основе масштаба 1:20.
26. Схема плана подвального этажа. На основе масштаба 1:200.
27. Схема плана первого этажа. На основе масштаба 1:200.
28. Схема плана второго этажа. На основе масштаба 1:200.
29. Схема плана яруса звона. Схема плана кровли. На основе масштаба 1:200.
30. Схема разреза 1-1. На основе масштаба 1:200.
31. Схема разреза 2-2. Схема разреза 3-3. На основе масштаба 1:200.
32. Пояснительная записка.
33. Пояснительная записка. ТЭП.

Карта-схема.

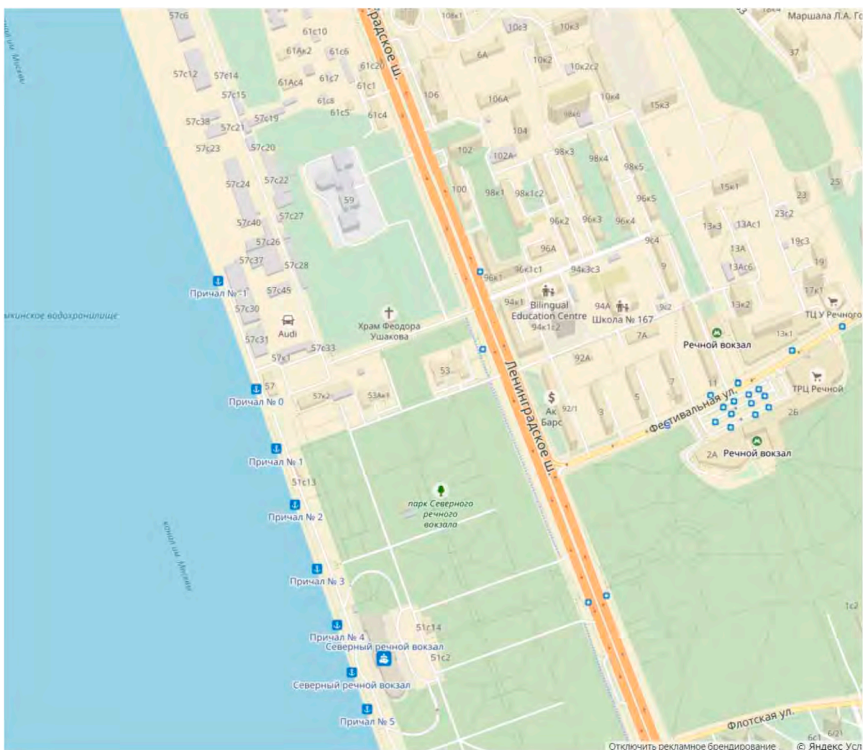
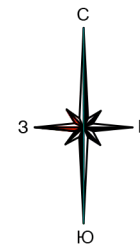








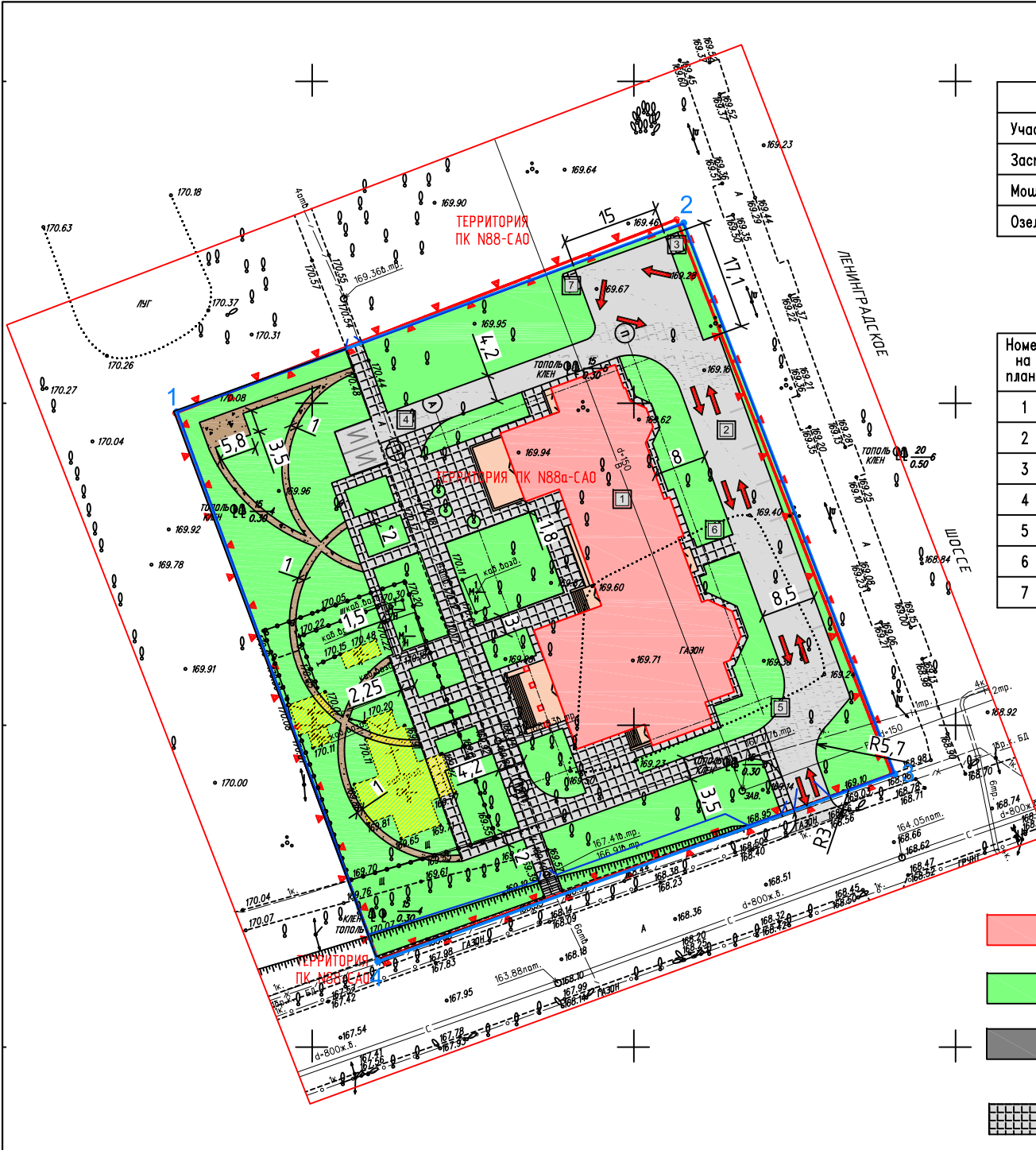
Схема ситуационного плана



ЛИНИИ ГРАДОСТРОИТЕЛЬНОГО РЕГУЛИРОВАНИЯ

-  красные линии
-  действующие границы объекта природного комплекса №88 Северного административного округа города Москвы
-  границы охранных зон объектов культурного наследия

-  Территория проектируемого объекта
-  Территория парка Северного Речного Вокзала
-  Территория Московского Речного Пароходства



БАЛАНС ТЕРРИТОРИИ

Наименование	Площадь	%
Участок по ГПЗУ	7349	100
Застройка	1320	18
Мощение	2246	31
Озеленение	3783	51

ЭКСПЛИКАЦИЯ ЗДАНИЙ И СООРУЖЕНИЙ

Номер на плане	Наименование	Примечание
1	Проектируемый храм	Проектир.
2	Приобъектная парковка на 10 мест	Проектир.
3	Площадка для контейнеров ТБО	Проектир.
4	Парковка для МГН на 2 места	Проектир.
5	Въезд-выезд на территорию	Проектир.
6	Сухой колодец	Проектир.
7	Хозяйственная площадка	Проектир.

Условные обозначения

- Проектируемое здание
- Проектируемые газоны
- Проектируемые асф. проезды
- Тротуары из брусчатки
- Направление движения автотранспорта
- 1 Номер по экспликации
- Проектируемое ограждение
- Граница участка по ГПЗУ







г. Москва, внутригородское муниципальное образование
Левобережное, Ленинградское шоссе, вл. 59.

Фотофиксация существующего
положения 2.

Арх. Радин А.А., Кортунова И.В.

ООО " Инвест
Проект Групп"

7



г. Москва, внутригородское муниципальное образование
Левобережное, Ленинградское шоссе, вл. 59.

Фотомонтаж 2.

Арх. Радин А.А., Кортунова И.В.

ООО " Инвест
Проект Групп"

8



г. Москва, внутригородское муниципальное образование
Левобережное, Ленинградское шоссе, вл. 59.

Фотофиксация существующего
положения 3.

Арх. Радин А.А., Кортунова И.В.

ООО " Инвест
Проект Групп"





г. Москва, внутригородское муниципальное образование
Левобережное, Ленинградское шоссе, вл. 59.

Перспектива 1.

Арх. Радин А.А., Кортунова И.В.

ООО " Инвест
Проект Групп"

11



г. Москва, внутригородское муниципальное образование
Левобережное, Ленинградское шоссе, вл. 59.

Перспектива 2.

Арх. Радин А.А., Кортунова И.В.

ООО " Инвест
Проект Групп"

12



г. Москва, внутригородское муниципальное образование
Левобережное, Ленинградское шоссе, вл. 59.

Перспектива 3.

Арх. Радин А.А., Кортунова И.В.

ООО " Инвест
Проект Групп"

13



г. Москва, внутригородское муниципальное образование
Левобережное, Ленинградское шоссе, вл. 59.

Перспектива 4.

Арх. Радин А.А., Кортунова И.В.

ООО " Инвест
Проект Групп"

14



г. Москва, внутригородское муниципальное образование
Левобережное, Ленинградское шоссе, вл. 59.

Перспектива 5.

Арх. Радин А.А., Кортунова И.В.

ООО " Инвест
Проект Групп"

15



г. Москва, внутригородское муниципальное образование
Левобережное, Ленинградское шоссе, вл. 59.

Перспектива 6.

Арх. Радин А.А., Кортунова И.В.

ООО " Инвест
Проект Групп"

16



г. Москва, внутригородское муниципальное образование
Левобережное, Ленинградское шоссе, вл. 59.

Перспектива 7.

Арх. Радин А.А., Кортунова И.В.

ООО " Инвест
Проект Групп"

17



г. Москва, внутригородское муниципальное образование
Левобережное, Ленинградское шоссе, вл. 59.

Перспектива 8.

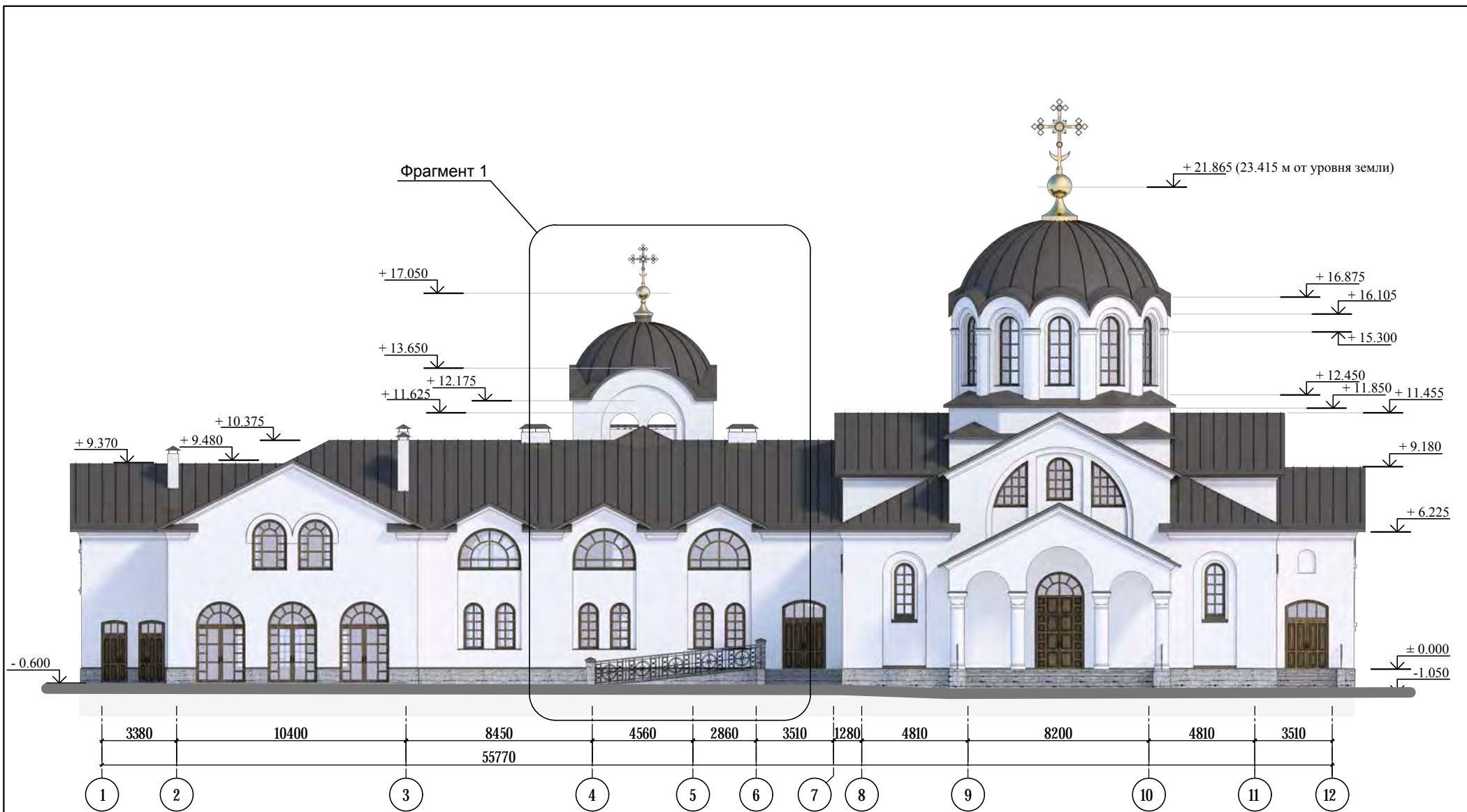
Арх. Радин А.А., Кортунова И.В.

ООО " Инвест
Проект Групп"

18

Развертка по пешеходной аллее парка Северного Речного Вокзала
(параллельно Ленинградскому шоссе).





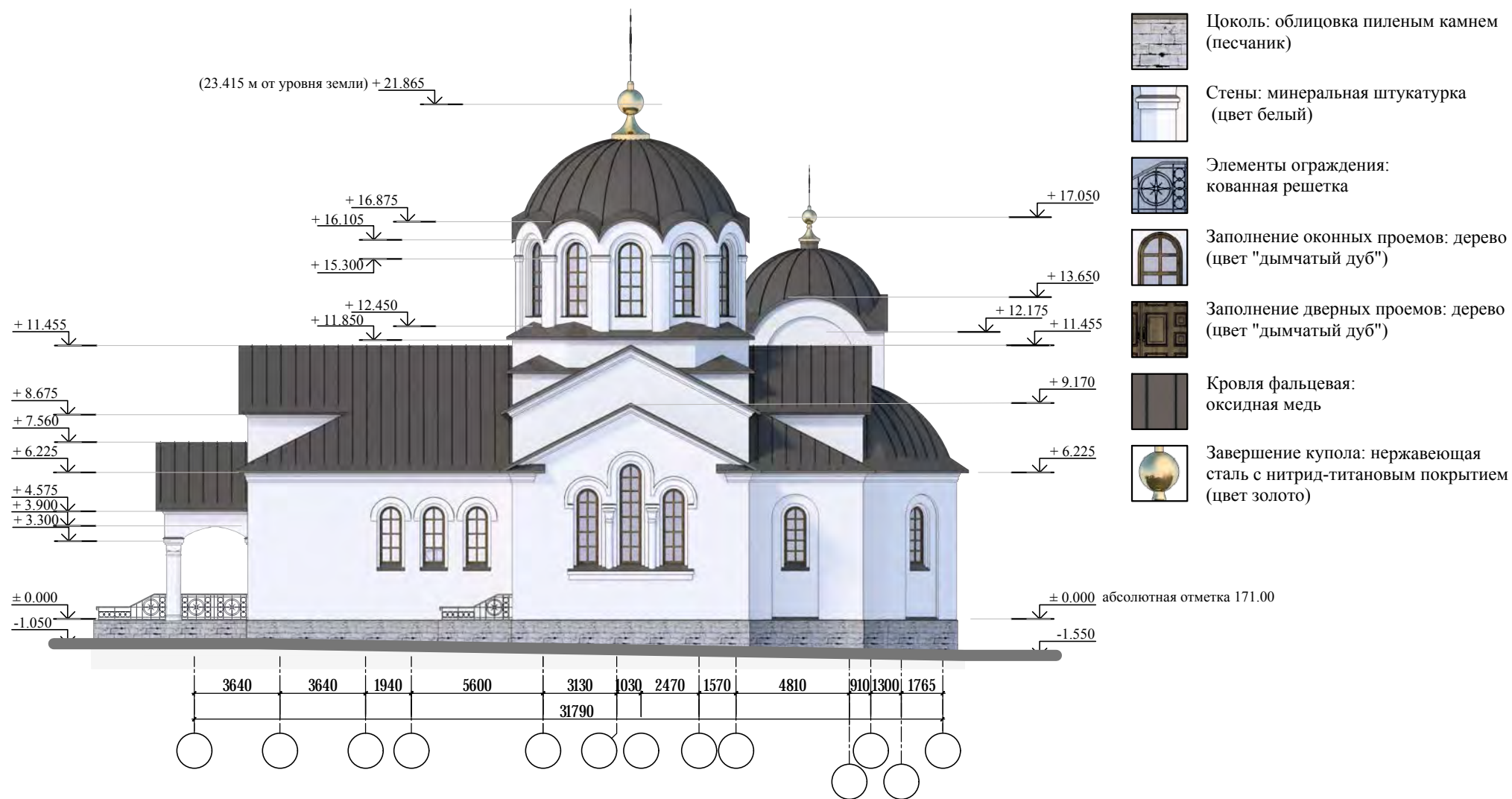


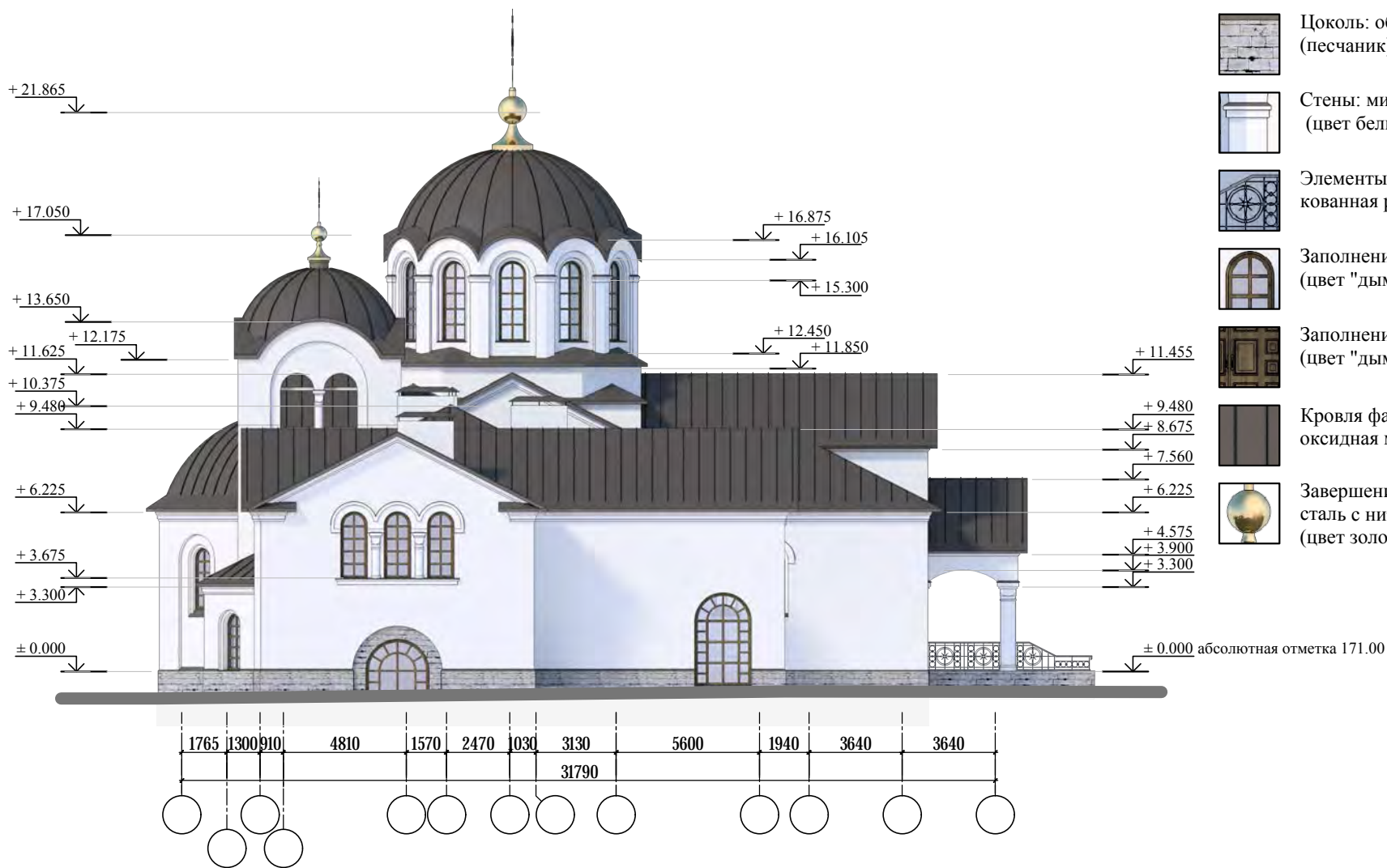
г. Москва, внутригородское муниципальное образование
Левобережное, Ленинградское шоссе, вл. 59.

Схема фасада в осях 12-1. На основе М 1:200.

Арх. Радин А.А., Кортунова И.В.

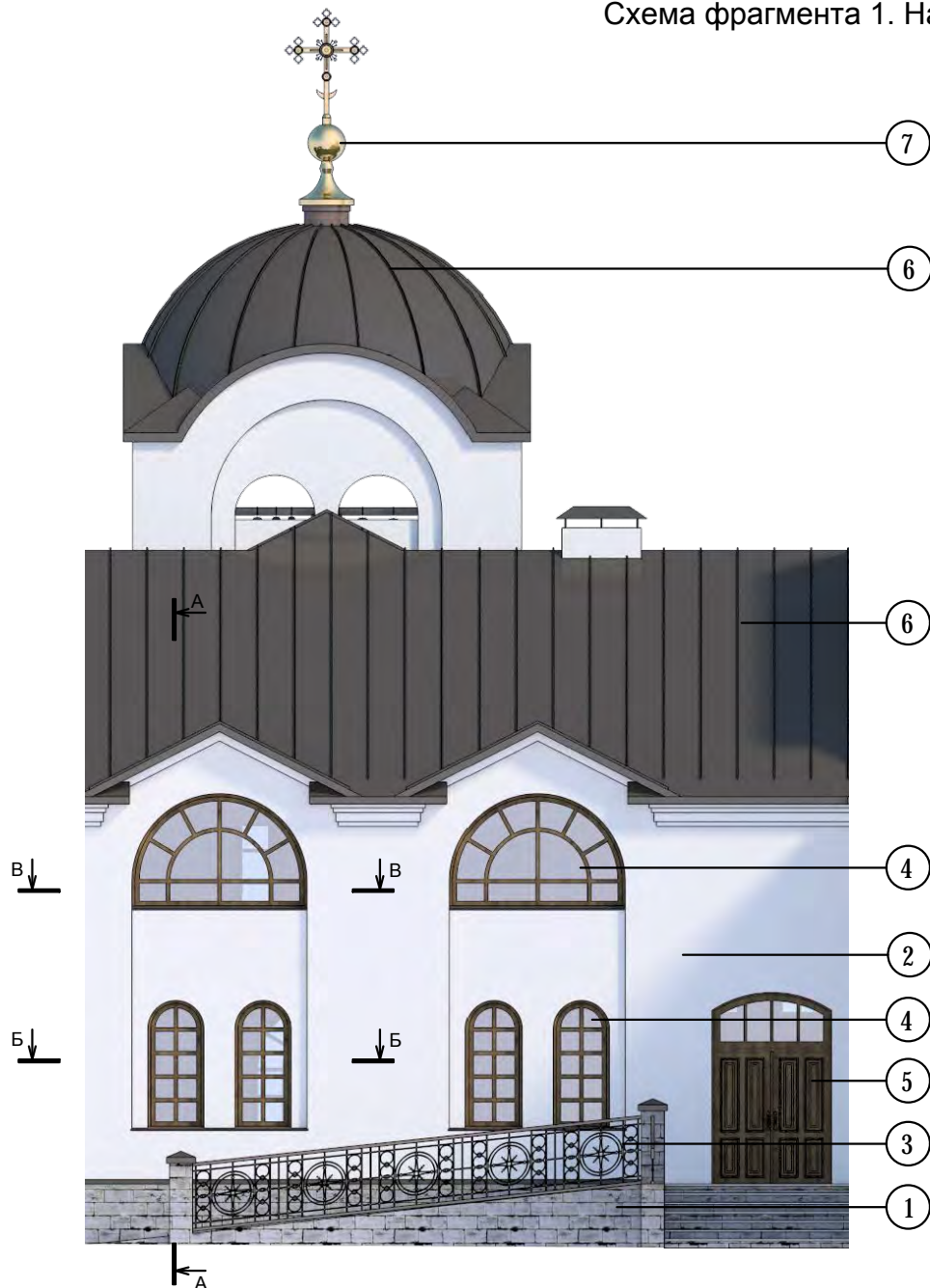
ООО " Инвест
Проект Групп"





-  Цоколь: облицовка пиленным камнем (песчаник)
-  Стены: минеральная штукатурка (цвет белый)
-  Элементы ограждения: кованая решетка
-  Заполнение оконных проемов: дерево (цвет "дымчатый дуб")
-  Заполнение дверных проемов: дерево (цвет "дымчатый дуб")
-  Кровля фальцевая: оксидная медь
-  Завершение купола: нержавеющая сталь с нитрид-титановым покрытием (цвет золото)

Схема фрагмента 1. На основе масштаба 1:50.



- 
1 Цоколь: облицовка пиленным камнем (песчаник)
- 
2 Стены: минеральная штукатурка (цвет белый)
- 
3 Элементы ограждения: кованная решетка
- 
4 Заполнение оконных проемов: дерево (цвет "дымчатый дуб")
- 
5 Заполнение дверных проемов: дерево (цвет "дымчатый дуб")
- 
6 Кровля фальцевая: оксидная медь
- 
7 Завершение купола: нержавеющая сталь с нитрид-титановым покрытием (цвет золото)

A-A

Конструкция крыши:	
фальцевая кровля	
объемно-диффузионная мембрана толщ. 8 мм.	
обрешетка из досок 32 мм.	
контробрешетка из доски 100x50 мм.	
гидроизоляционная мембрана	
стропила из доски 100x200 мм.	
утеплитель минераловатный - 200 мм	
пароизоляция	
обрешетка из досок 100x25 мм, шаг 300.	
Штукатурка	- 20 мм
Кладка из блоков Wienerberger	- 650 мм
Кирпич полнотелый М 200	- 250 мм
Минеральная штукатурка	

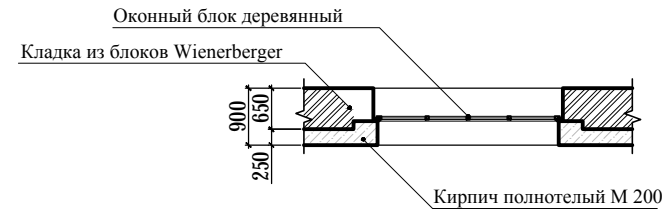
чистовое напольное покрытие (керамогранит) - 10 мм
Клеевая смесь - 10 мм
Армированная пескобетонная стяжка 80 мм
Монолитная плита перекрытия - 200 мм

Штукатурка	- 20 мм
стена монолитная	- 370 мм
утеплитель базальтовый	- 150 мм
Кирпич полнотелый М 200	- 380 мм
Облицовка плитами из натурального камня - 50 мм	

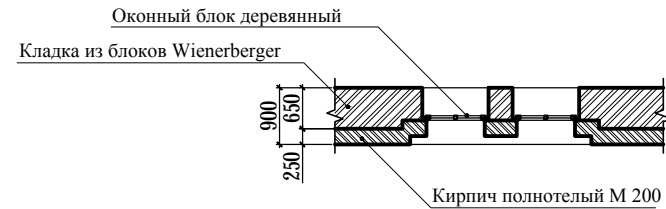
чистовое напольное покрытие (керамогранит) - 10 мм
клеевая смесь - 10 мм
армированная пескобетонная стяжка - 55 мм
экструзионные пенополистирольные плиты марки 35 - 50 мм
монолитная плита перекрытия - 250 мм

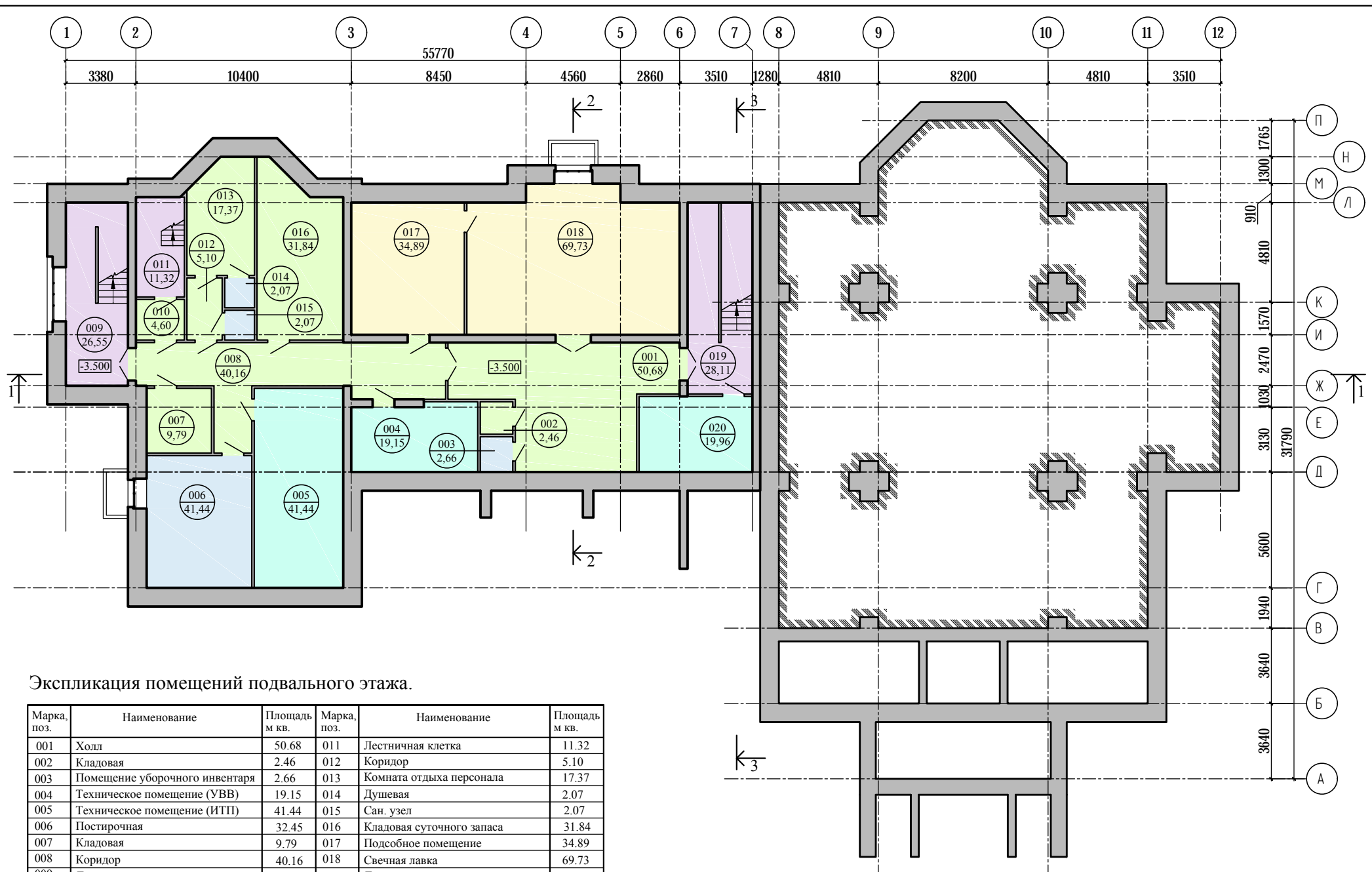
чистовое напольное покрытие (керамогранит) - 10 мм
клеевая смесь - 10 мм
армированная пескобетонная стяжка - 80 мм
экструзионные пенополистирольные плиты марки 35 - 100 мм
монолитная фундаментная плита - 600 мм
гидроизоляция оклеечная
(2 слоя БикростТПП по битумной грунтовке) - 5 мм
бетонная подготовка - 100 мм
грунт основания

Б-Б



В-В

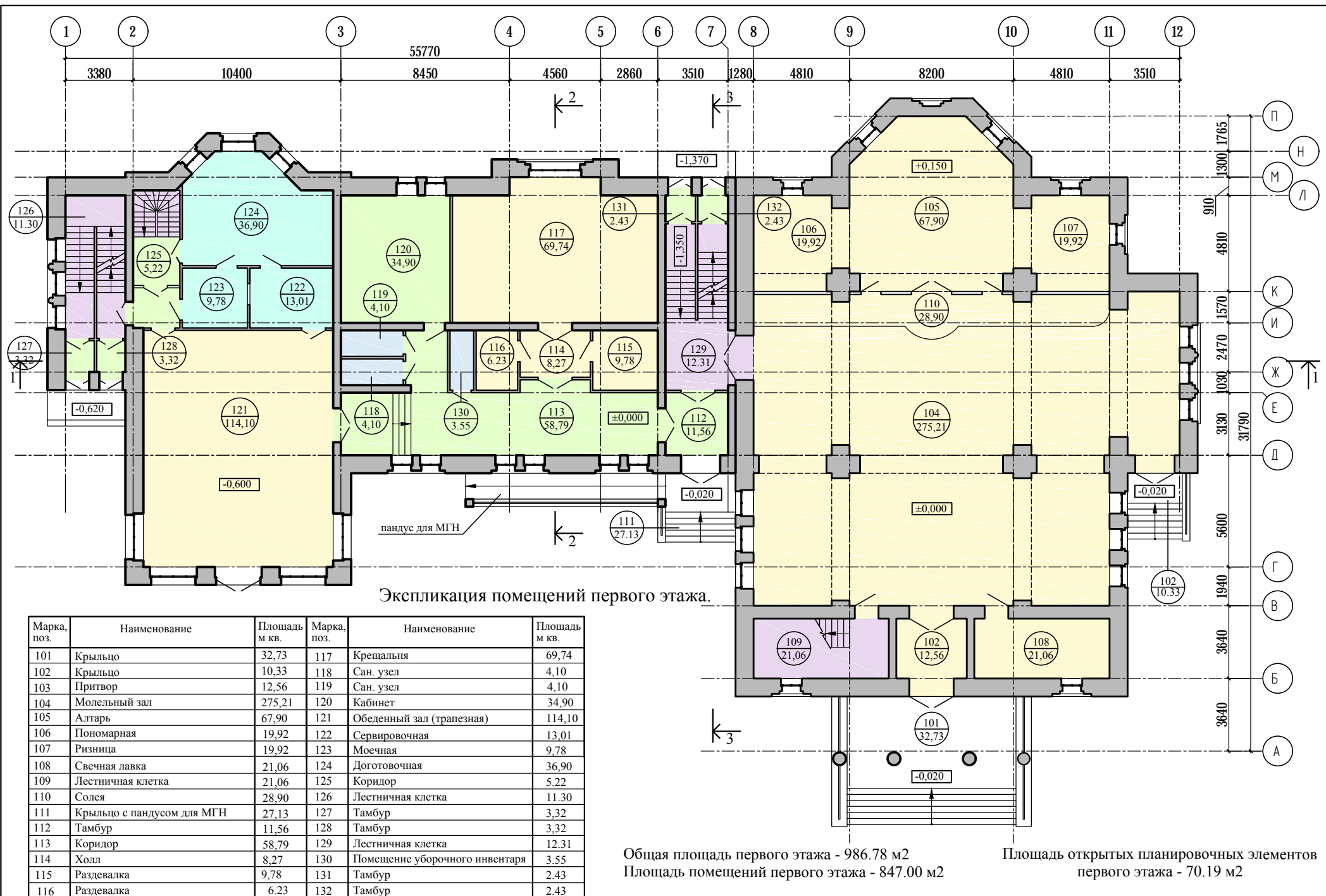


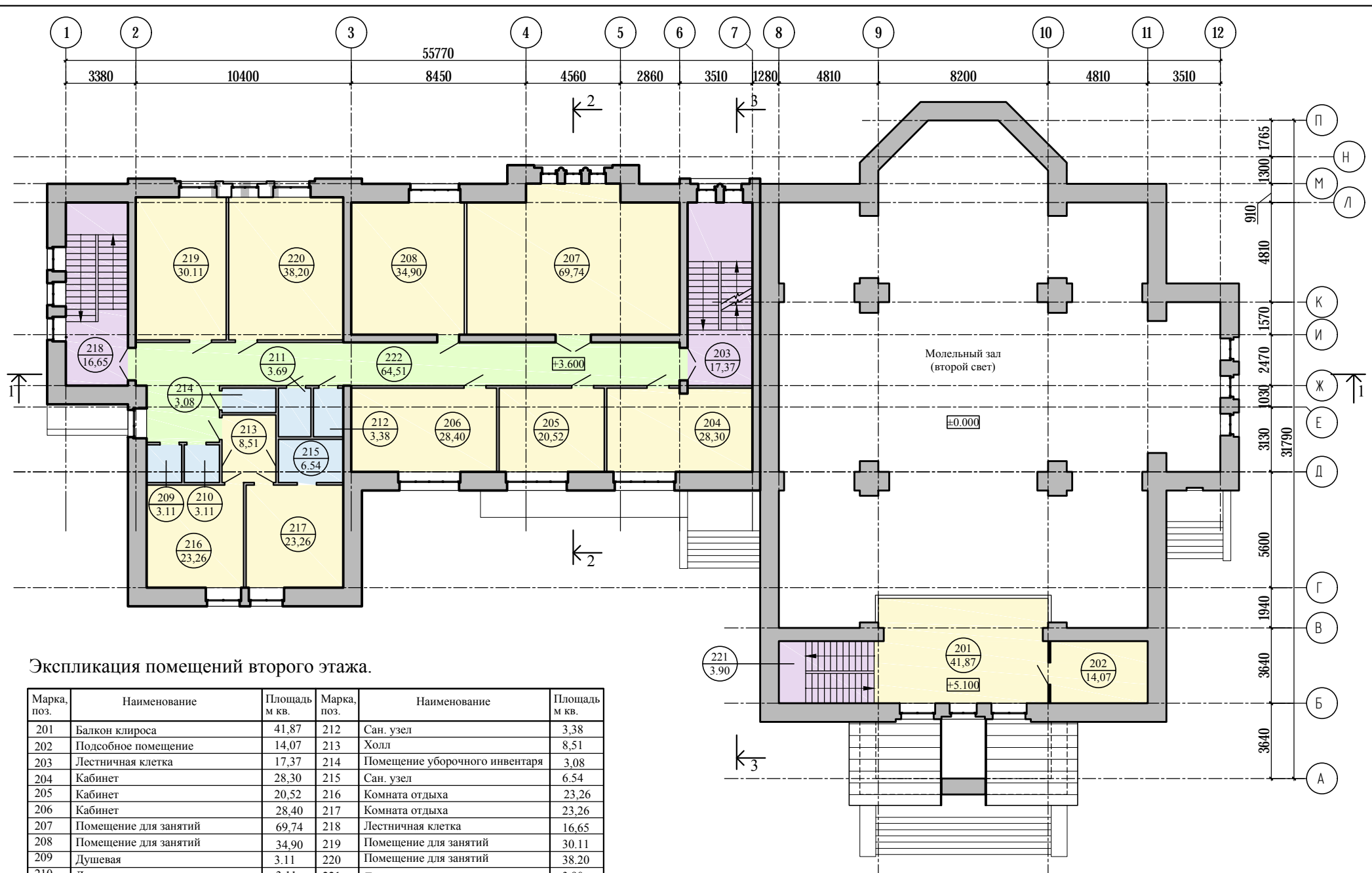


Экспликация помещений подвального этажа.

Марка, поз.	Наименование	Площадь м кв.	Марка, поз.	Наименование	Площадь м кв.
001	Холл	50,68	011	Лестничная клетка	11,32
002	Кладовая	2,46	012	Коридор	5,10
003	Помещение уборочного инвентаря	2,66	013	Комната отдыха персонала	17,37
004	Техническое помещение (УВВ)	19,15	014	Душевая	2,07
005	Техническое помещение (ИТП)	41,44	015	Сан. узел	2,07
006	Постирочная	32,45	016	Кладовая суточного запаса	31,84
007	Кладовая	9,79	017	Подсобное помещение	34,89
008	Коридор	40,16	018	Свечная лавка	69,73
009	Лестничная клетка	26,55	019	Лестничная клетка	28,11
010	Тамбур-шлюз	4,60	020	Техническое помещение	19,96

Общая площадь подвального этажа - 483.55 м²
 Площадь помещений подвального этажа - 386.42 м²

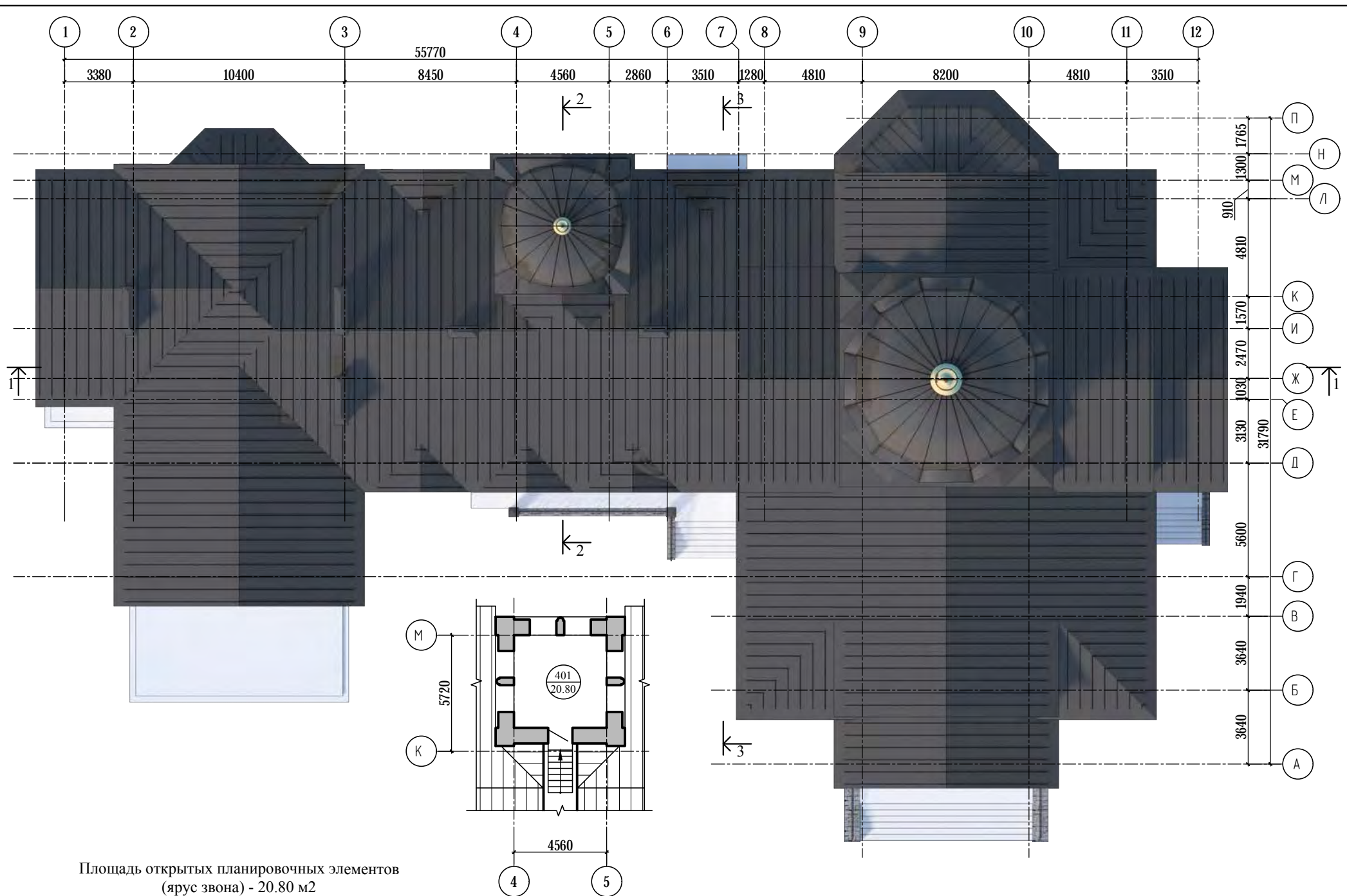




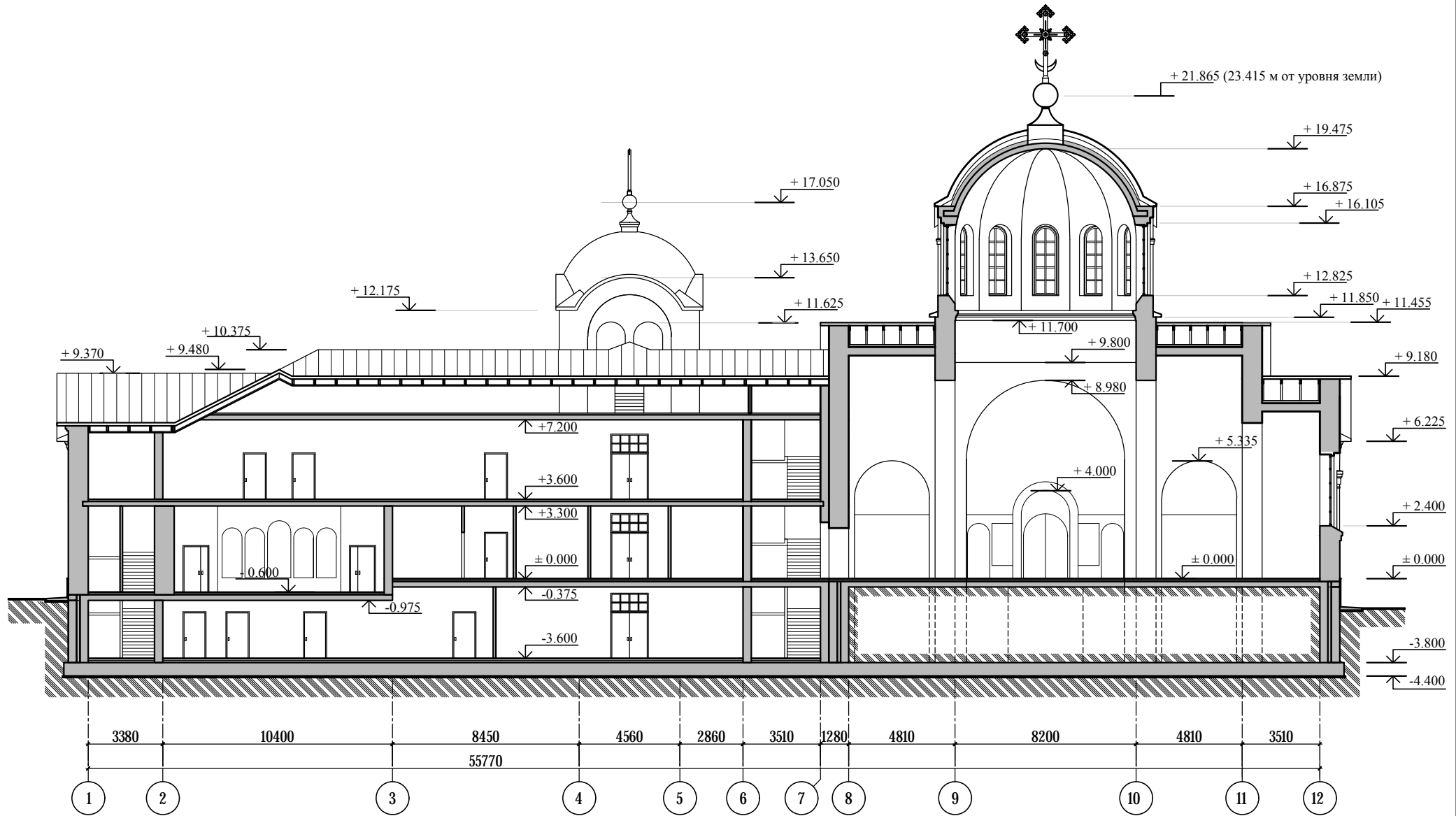
Экспликация помещений второго этажа.

Марка, поз.	Наименование	Площадь м кв.	Марка, поз.	Наименование	Площадь м кв.
201	Балкон клироса	41,87	212	Сан. узел	3,38
202	Подсобное помещение	14,07	213	Холл	8,51
203	Лестничная клетка	17,37	214	Помещение уборочного инвентаря	3,08
204	Кабинет	28,30	215	Сан. узел	6,54
205	Кабинет	20,52	216	Комната отдыха	23,26
206	Кабинет	28,40	217	Комната отдыха	23,26
207	Помещение для занятий	69,74	218	Лестничная клетка	16,65
208	Помещение для занятий	34,90	219	Помещение для занятий	30,11
209	Душевая	3,11	220	Помещение для занятий	38,20
210	Душевая	3,11	221	Лестничная клетка	3,90
211	Сан. узел	3,69	222	Коридор	64,51

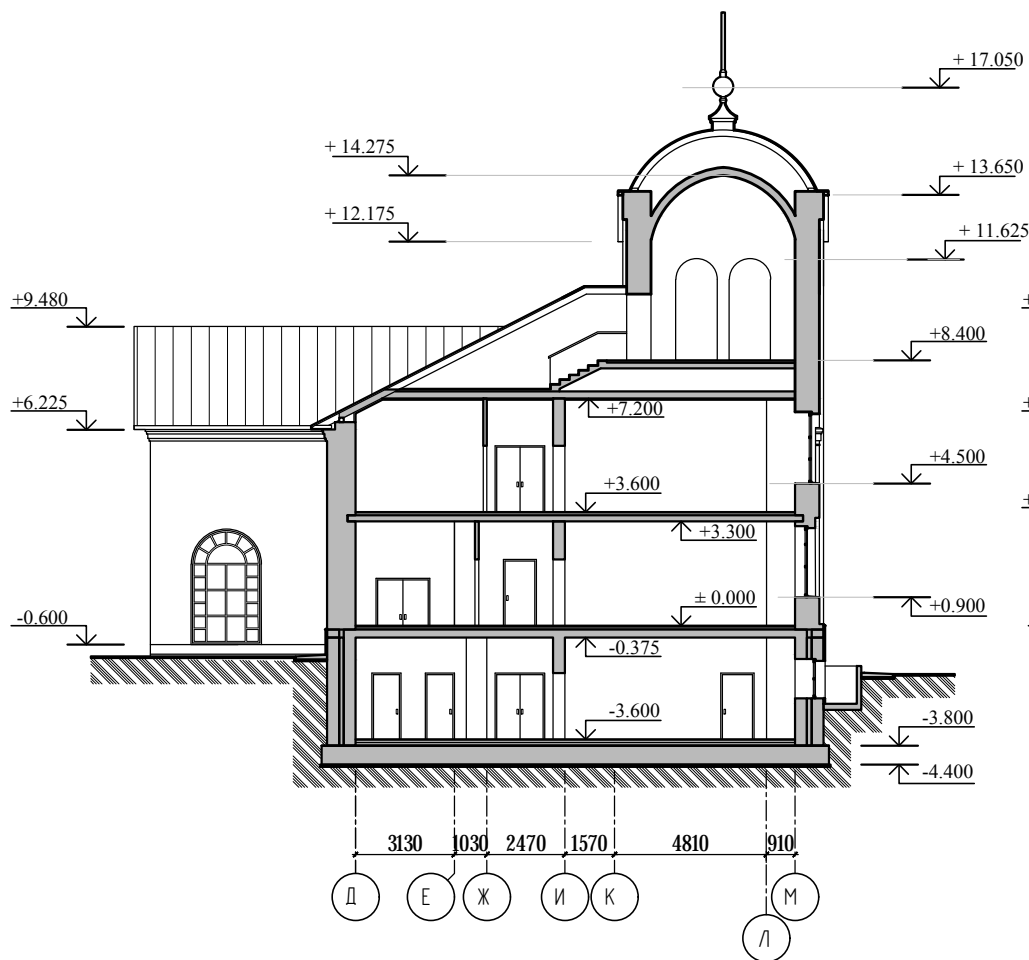
Общая площадь второго этажа - 545.23 м²
 Площадь помещений второго этажа - 448.56 м²



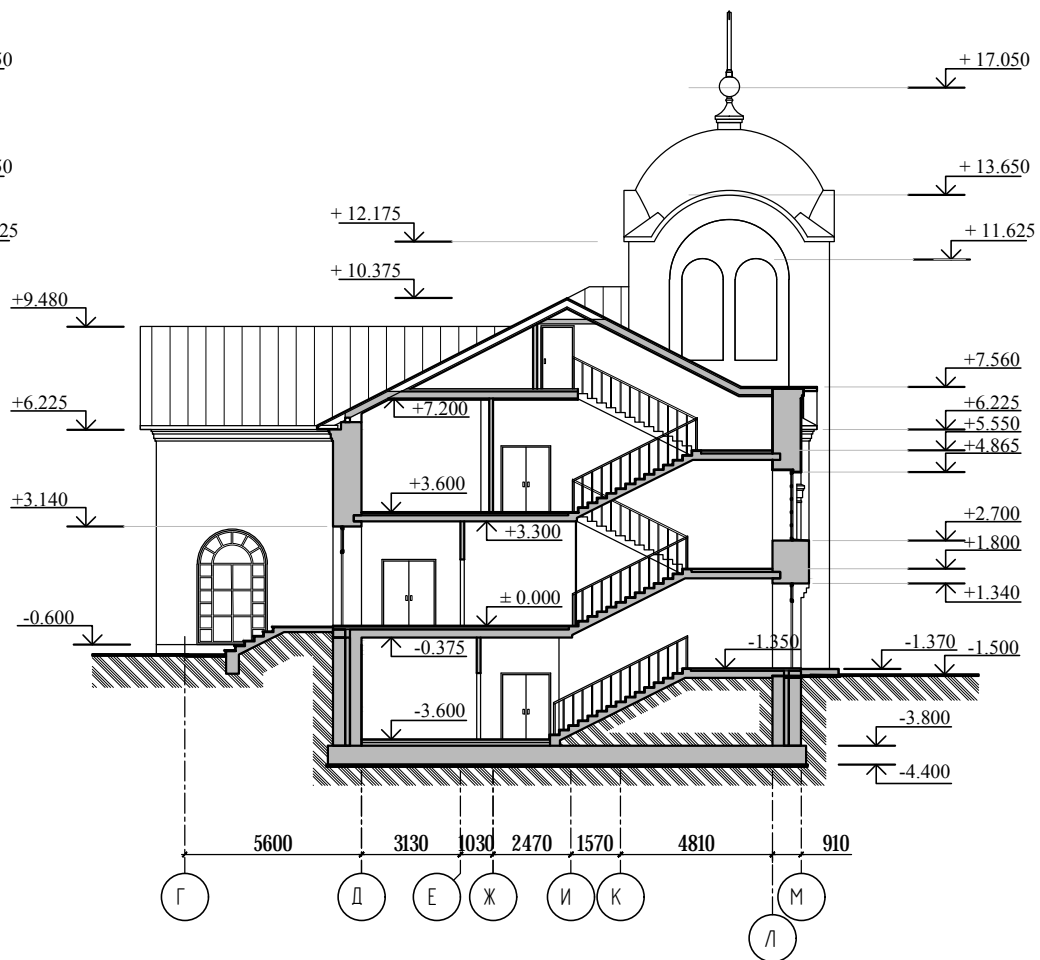
Площадь открытых планировочных элементов
(ярус звона) - 20.80 м²



Разрез 2-2.



Разрез 3-3.



ПОЯСНИТЕЛЬНАЯ ЗАПИСКА.

Номер градостроительного плана земельного участка:

№RU 77-147000-015982 выданный комитетом по архитектуре и градостроительству города Москвы. Приказ №1246 от 25.04.2016 г.

1. Характеристика архитектурно-градостроительного решения объекта капитального строительства:

Храмовый комплекс расположен в границах разрешенной застройки в соответствии с утвержденным градостроительным планом. Здание размещается в восточной части участка и наиболее протяженным фасадом выстроено вдоль Ленинградского проспекта. Храмовый комплекс рассчитан на 500 прихожан. Здание двухэтажное с подвальным этажом и техническим чердаком, расположенным в подкровельном пространстве части помещений. Храмовый комплекс по своей пространственно-планировочной структуре состоит из храма и пристроенного к нему здания с приходскими и вспомогательными помещениями. Храм расположен в южной части комплекса. Храм без подвала, одноэтажный с балконом для хора в западной части. Пространство храма трехчастное: алтарь, храмовая часть и притвор. Алтарная часть трехапсидная с алтарем, ризницей и пономарной. Из молебельного зала предусмотрены три эвакуационных выхода. В западной части молебельного зала расположен тамбур главного входа, свечной киоск и лестница на хор. Северная дверь храма ведет в общий холл с выходом на уличную площадку, оборудованную пандусом для обеспечения доступа инвалидов, и переходом в помещения церковно-приходского назначения. Пристроенное к храму приходское здание двухэтажное, с подвалом и техническим чердаком. На первом этаже размещаются церковно-приходские помещения общественного назначения: крещальная с раздевалками, обеденный зал трапезной с помещениями доготовочной, моечной и сервировочной, санузлы, кабинет. В подвальном этаже размещаются технические и вспомогательные помещения, а также книжная и иконная лавка с подсобными помещениями. На втором этаже расположены помещения для воскресных занятий, кабинеты, комнаты отдыха причта и санузлы. В объеме здания предусмотрена звонница. Выход на ярус звона осуществляется с лестницы от уровня технического чердака. В церковно-приходской части здания размещены две лестницы первого типа с выходами непосредственно на улицу. Из подвальной части также два выхода ведут на улицу.

Объемно-пространственная композиция здания ассиметричная и представляет собой сложную структуру из нескольких объемов развитых по оси север-юг параллельно Ленинградскому шоссе. Храм расположен ближе к проезду и главному входу на территорию комплекса.

В формировании архитектурно-художественного облика здания допускается определенный модернистский подход к решению общей композиции и отдельных элементов. Стилистически ориентированный на византийскую и греческую архитектуру объем здания выполнен с учетом современных функциональных требований. Традиционные для византийской и греческой архитектуры элементы, выраженные в построении храмового объема с крестово-купольной системой, форме центрального купола и столпообразной звонницы, встроенной в объем комплекса с восточной стороны, сочетаются с традиционными для русской архитектуры щипцовыми завершениями стен и скатными кровлями. Это является осознанным приемом, напоминающим об истоках русской храмовой архитектуры, где византийские формы постепенно адаптировались русскими зодчими с учетом климатических условий и изменяющихся требований к набору необходимых для функционирования прихода помещений.

4. Сведения о применяемых материалах:

Фундаменты : плита монолитная железобетонная.

Стены подвального этажа:

несущая часть - монолитный железобетон;

утепление в подземной части: экструзионные пенополистирольные плиты, утепление в надземной части - жесткие базальтовые плиты.

лицевая кладка: полнотелый керамический кирпич пластического формования марки 200/100 ГОСТ 530-2012 на сложном растворе марки 100.

облицовка- пиленый натуральный камень.

Материал стен первого и второго этажа: Керамический кирпич пластического формования марки 200/100 ГОСТ 530-2012 в комбинации с крупноформатными поризованными керамическими блоками. Толщина наружных стен 900 мм. Своды покрытия храма - керамический кирпич пластического формования. Межэтажные перекрытия приходских помещений, балкона хора в храме выполняются из монолитного железобетона.

Стропильные конструкции - металлические и деревянные. Кровля: фальцевая, покрытие из листовой кровельной меди.

Завершения куполов и кресты: нержавеющая сталь покрытая нитрид-титановым сплавом.

5. Расчет необходимого количества машино-мест:

Расчет потребного количества парковочных мест произведен согласно таблице Приложения Ж СП 42.13330.2016 Градостроительство. Планировка и застройка городских и сельских поселений. Количество одновременных посетителей храма составит 102 человека.

Таким образом, минимальное количество парковочных мест должно быть не менее 1 на 10 посетителей

$102/10=11$ м/мест. Из них не менее 1 м/места для МГН.

Проектом предусмотрено 12 м/мест из них 2 для МГН.

6. Техничко-экономические показатели объекта:

- площадь участка - 7349 м²
- площадь застройки - 1320 м²
- общая площадь здания - 2015.56 м²
- полезная площадь - 1681.98 м²
- площадь открытых планировочных элементов - 95.99 м²
- наземная площадь здания - 1532.01 м²
- подземная площадь здания - 483.55 м²
- строительный объем здания - 17500 м³
- количество этажей - 3 (два этажа, подвал, технический чердак)
- высота здания от планировочной отметки земли до центра подкрестного шара - 23.415 м
- количество машино-мест -10 (в том числе 2 для МГН)
- процент застройки - 17.96%