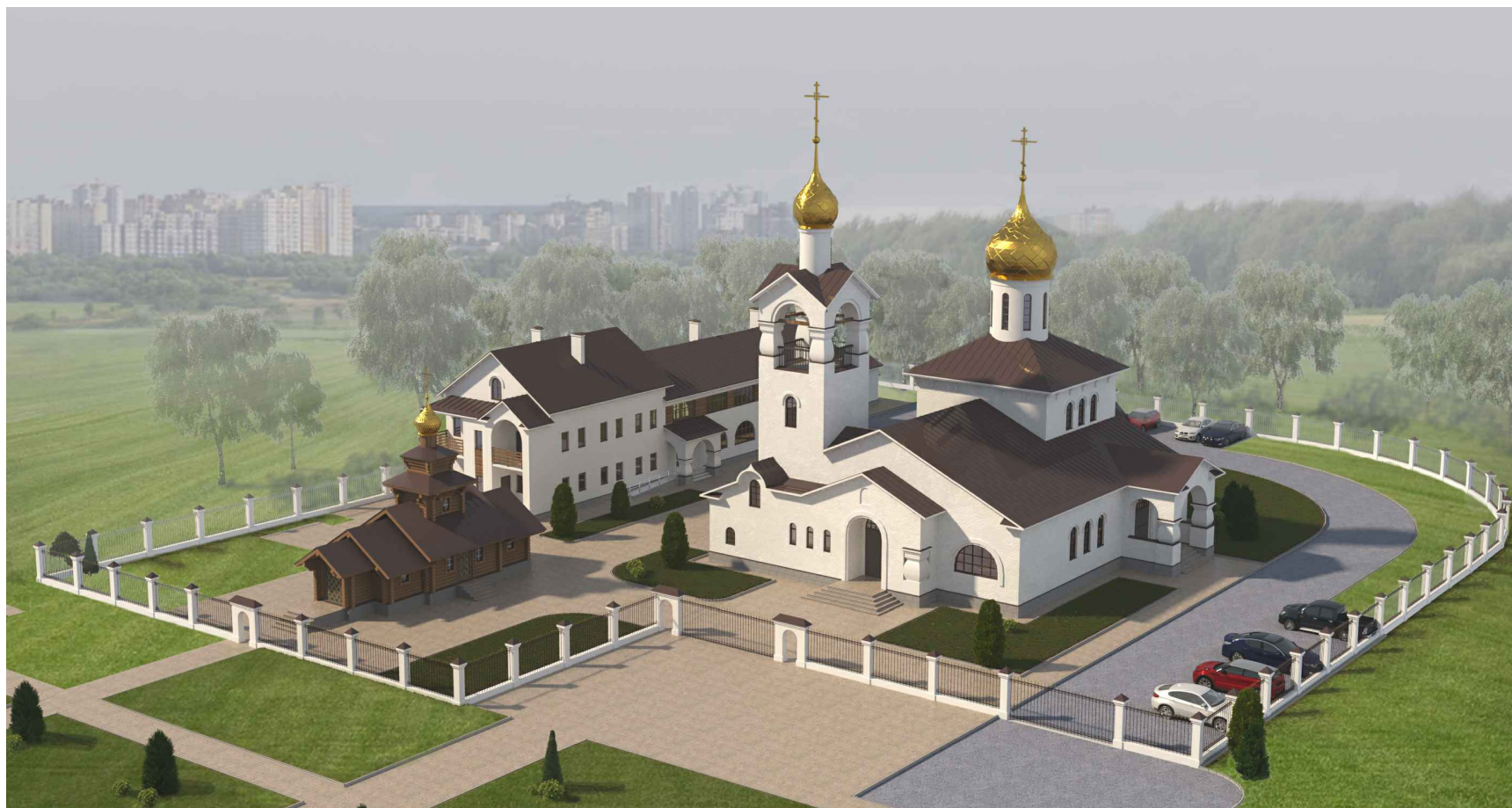


ООО "Инвест Проект Групп"

АРХИТЕКТУРНО-ГРАДОСТРОИТЕЛЬНОЕ РЕШЕНИЕ

**ХРАМОВЫЙ КОМПЛЕКС НА 500 ПРИХОЖАН ПОДВОРЬЯ ПАТРИАРХА МОСКОВСКОГО
И ВСЕЯ РУСИ ПРИ ХРАМЕ ПРЕПОДОБНОГО МОИСЕЯ МУРИНА В ЮЖНОМ БУТОВЕ
ГОРОДА МОСКВЫ РПЦ (МОСКОВСКИЙ ПАТРИАРХАТ)**



**ЗАКАЗЧИК - религиозная организация
"Финансово-хозяйственное управление Русской Православной Церкви
(Московский Патриархат)"**

Москва 2020

ООО "Инвест Проект Групп"

АРХИТЕКТУРНО-ГРАДОСТРОИТЕЛЬНОЕ РЕШЕНИЕ

ХРАМОВЫЙ КОМПЛЕКС ПОДВОРЬЯ ПАТРИАРХА МОСКОВСКОГО И ВСЕЯ РУСИ ПРИ ХРАМЕ ПРЕПОДОБНОГО МОИСЕЯ МУРИНА В ЮЖНОМ БУТОВЕ ГОРОДА МОСКВЫ РПЦ (МОСКОВСКИЙ ПАТРИАРХАТ)

ЗАКАЗЧИК - религиозная организация "Финансово-хозяйственное управление
Русской Православной Церкви (Московский Патриархат)"

Председатель ФХУ Московского патриархата
Парамон, епископ Наро-Фоминский,
викарий Святейшего Патриарха Московского и всея Руси

Голубка Ф.М.

_____ 2020 г.

МП

Епископ Дмитровский Феофилакт, викарий
Святейшего Патриарха Московского и всея Руси,
управляющий Юго-Западным викариатством г.
Москвы

Моисеев Н.А.

_____ 2020 г.

МП

Руководитель рабочей группы Экспертного совета
по церковному искусству, архитектуре и реставрации
Русской Православной Церкви

протоиерей Андрей Юревич

" " _____ 2020 г.

МП

Настоятель подворья Патриарха Московского и всея Руси
при храме преподобного Моисея Мурина
в Южном Бутове г. Москвы.

Иерей Илья Сычев.

_____ 2020 г.

Генеральный директор ООО "Инвест Проект Групп"

Самсуков А.П.

_____ 2020 г.

Руководитель авторского коллектива

Радин А.А.

" " _____ 2020 г.

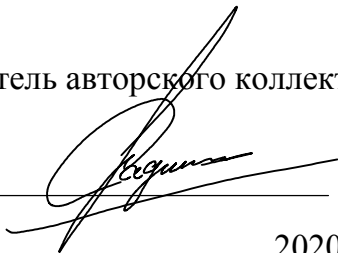
Москва 2020

ООО "Инвест Проект Групп"


АРХИТЕКТУРНО-ГРАДОСТРОИТЕЛЬНОЕ РЕШЕНИЕ


**ХРАМОВЫЙ КОМПЛЕКС ПОДВОРЬЯ ПАТРИАРХА МОСКОВСКОГО И ВСЕЯ РУСИ ПРИ
ХРАМЕ ПРЕПОДОБНОГО МОИСЕЯ МУРИНА В ЮЖНОМ БУТОВЕ ГОРОДА МОСКВЫ
РПЦ (МОСКОВСКИЙ ПАТРИАРХАТ)**

Руководитель авторского коллектива


_____ Радин А.А.
" ___ " _____ 2020 г.

Состав авторского коллектива

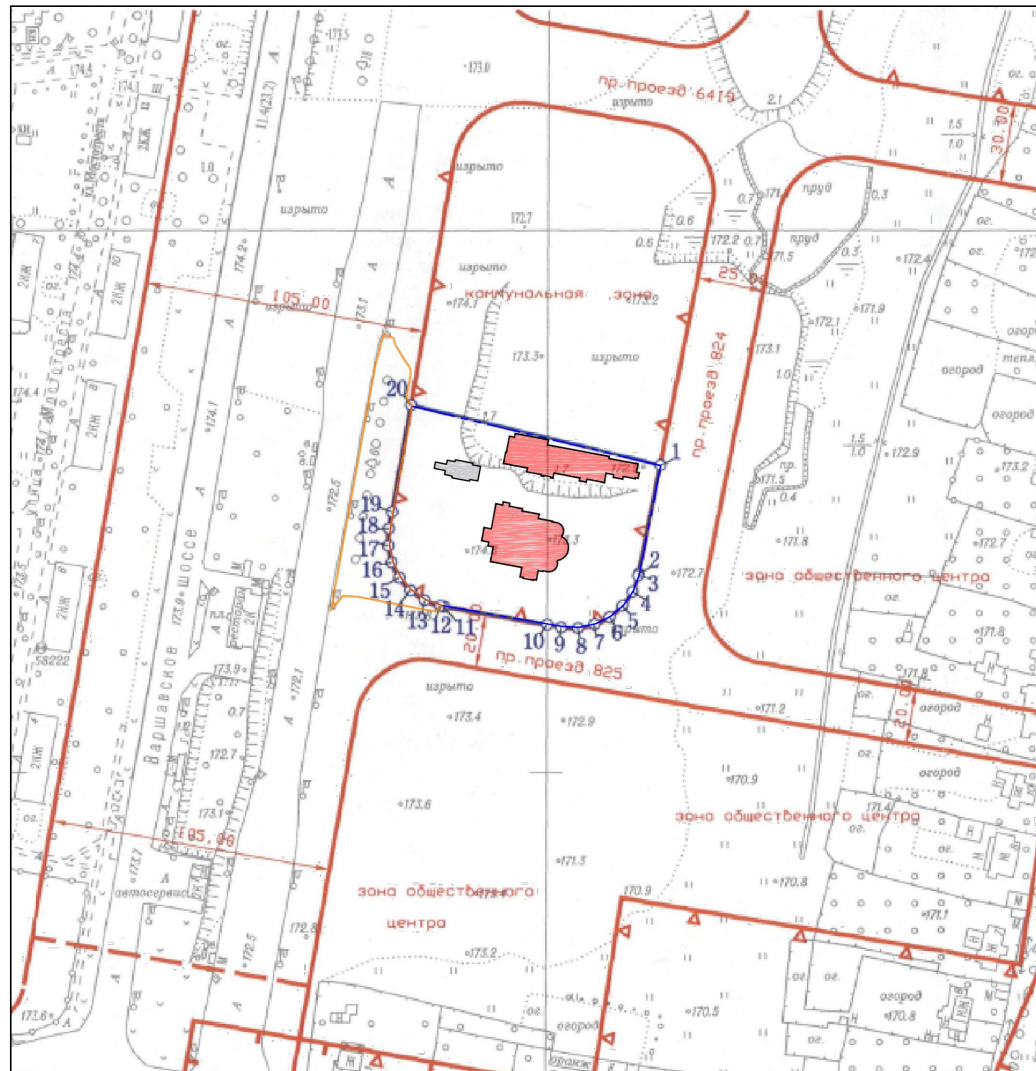
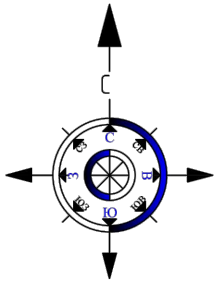

_____ Радина И.Ю.
" ___ " _____ 2020 г.


_____ Радин М.А.
" ___ " _____ 2020 г.

Москва 2020

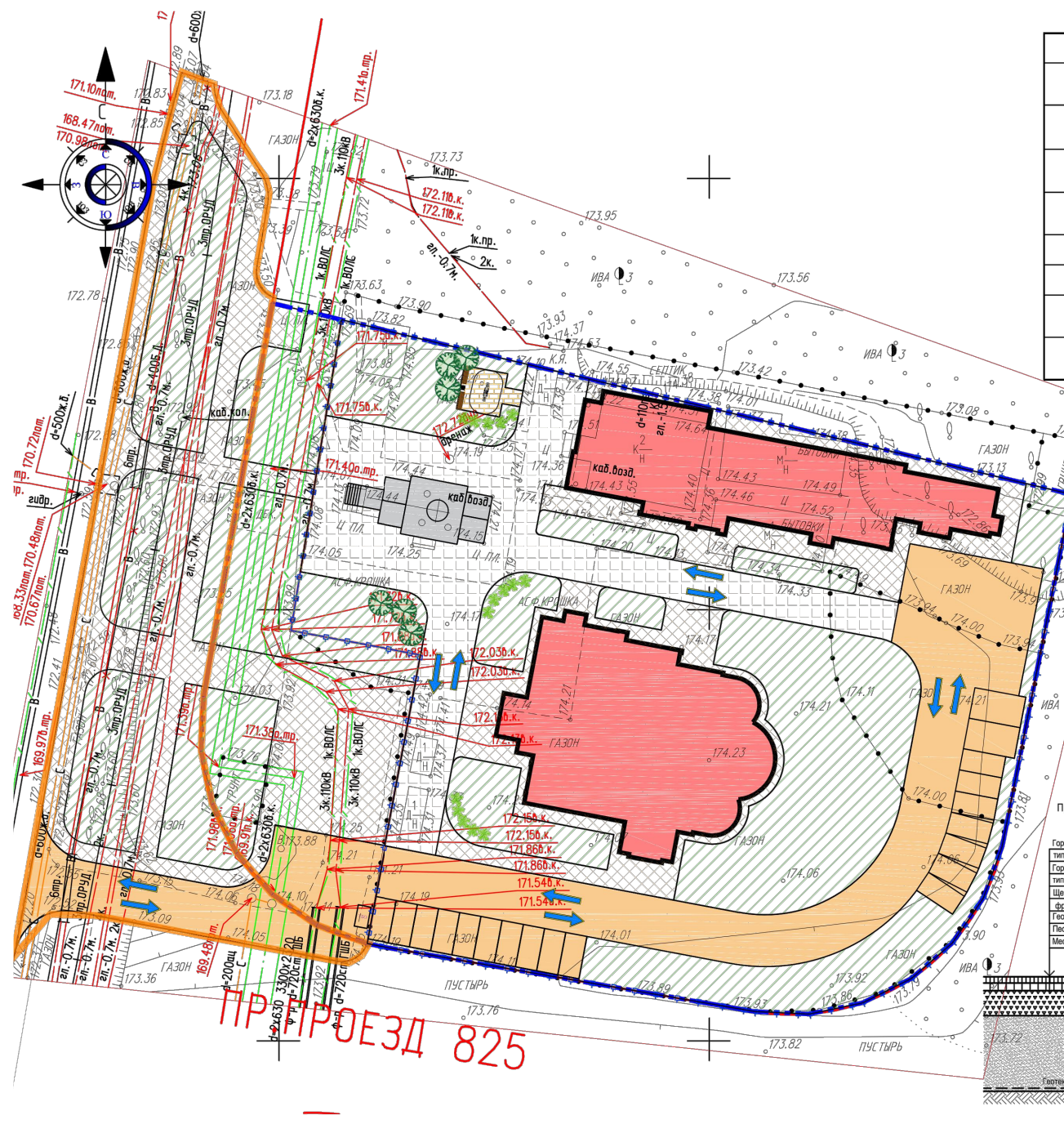
ПЕРЕЧЕНЬ ЧЕРТЕЖЕЙ

1. Титульный лист.
2. Перечень чертежей.
3. Схема ситуационного плана. На основе м 1:2000.
4. Схема планировочной организации земельного участка, совмещенная со схемой транспортной организации территории.
На основе м 1:500.
5. Схема комплексного благоустройства земельного участка.
На основе м 1:500.
6. Фотофиксация существующего положения 1.
7. Фотомонтаж 1.
8. Фотофиксация существующего положения 2.
9. Фотомонтаж 2.
10. Развертка 1 по Варшавскому шоссе.
11. Развертка 2 по местному проезду.
12. Развертка 3.
13. Перспектива 1.
14. Перспектива 2.
15. Перспектива 3.
16. Перспектива 4.
17. Перспектива 5.
18. Перспектива 6.
19. Перспектива 7.
20. Храм. Схема фасада в осях 1-10. На основе масштаба 1:200.
21. Храм. Схема фасада в осях А-К. На основе масштаба 1:200.
22. Храм. Схема фасада в осях К-А. На основе масштаба 1:200.
23. Храм. Схема фасада в осях 10-1. На основе масштаба 1:200.
24. Храм. Схема фрагмента фасада 1. На основе масштаба 1:50.
25. Храм. Схемы фрагментов фасадов 2 и 3. На основе масштаба 1:50.
26. Храм. Схема плана первого этажа. На основе масштаба 1:200.
27. Храм. Схема плана второго этажа. На основе масштаба 1:200.
28. Храм. Схемы планов ярусов звоницы. На основе масштаба 1:200.
29. Храм. Схема плана кровли. На основе масштаба 1:200.
30. Храм. Схема разреза 1-1. На основе масштаба 1:200.
31. Храм. Схема разреза 2-2. На основе масштаба 1:200.
32. Храм. Схема разреза 3-3. На основе масштаба 1:200.
33. Церковно-причтовый дом. Схема фасада в осях 1-12. Схема фасада в осях 12-1.
На основе масштаба 1:200.
34. Церковно-причтовый дом. Схема фасада в осях А-И. Схема фасада в осях И-А.
На основе масштаба 1:200.
35. Церковно-причтовый дом. Схема фрагмента фасада 1 (реконструируемая часть).
На основе масштаба 1:50.
36. Церковно-причтовый дом. Схема фрагмента фасада 2 (проектируемая часть).
На основе масштаба 1:50.
37. Церковно-причтовый дом. Схема плана первого этажа. На основе масштаба 1:200.
38. Церковно-причтовый дом. Схема плана второго этажа. На основе масштаба 1:200.
39. Церковно-причтовый дом. Схема плана третьего этажа. На основе масштаба 1:200.
40. Церковно-причтовый дом. Схема плана кровли. На основе масштаба 1:200.
41. Церковно-причтовый дом. Схема разреза 1-1.
Схема разреза 2-2. На основе масштаба 1:200.
42. Пояснительная записка.
43. Пояснительная записка. ТЭП.



УСЛОВНЫЕ ОБОЗНАЧЕНИЯ

Условное обозначение	Наименование
	Проектируемый здания и сооружения
	Граница ЗУ 77:220000:003357
	Граница благоустройства за границами ЗУ



УСЛОВНЫЕ ОБОЗНАЧЕНИЯ

Условное обозначение	Наименование
	Проектируемый здания и сооружения
	Проезд с асфальтобетонным покрытием
	Тротуары и отмостка с покрытием из бетонной плитки
	Проектируемые зеленые насаждения
	Граница ЗУ 77:220000:003357
	Граница благоустройства за границами ЗУ
	Гостевые автостоянки (5,3x2,5м)
	Движение автотранспорта

ПОКАЗАТЕЛИ ПО ГЕНПЛАНУ

Номер по плану	Наименование	Площадь в границах участка	Площадь благоустройства за границами
1	Площадь участка	6 200	1 659.8
3	Площадь застройки:		
	- проектируемые здания	1 163.5	-
4	Площадь покрытий:		
	- проезд	1 136.3	234.2
5	Площадь озеленения		
	- тротуар с возможностью проезда	957.2	-
	- тротуар и отмостка	30.0	603.0
	Площадь озеленения	2 913.0	822.6

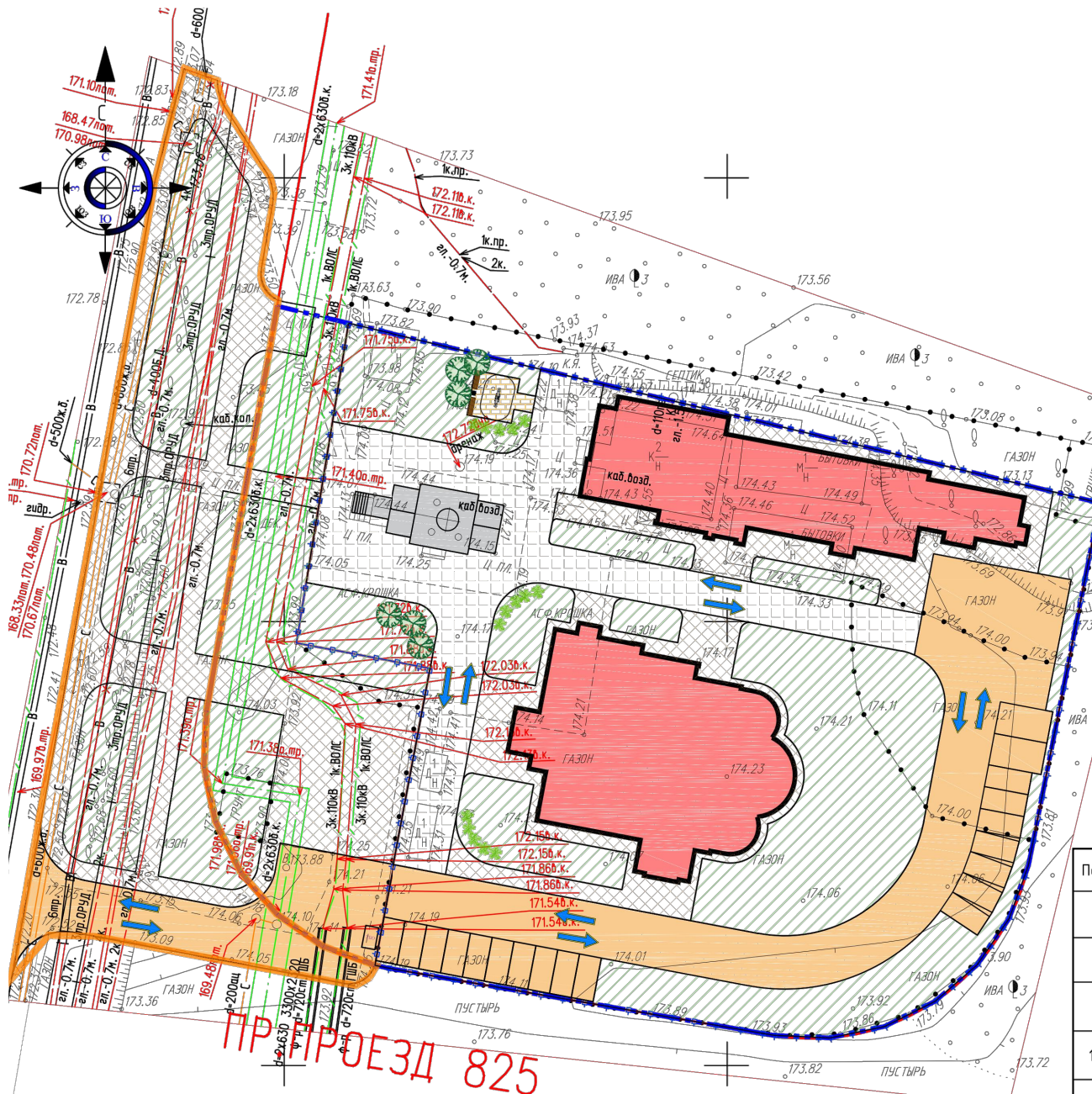
Сопряжения конструкций дорожных покрытий.

Проезды с асфальтобетонным покрытием
Тип 1 (h=0.91м)

Тротуары и дорожки с плиточным покрытием
Тип 2 (h=0.48м)

Площадки с резиновым покрытием.
Тип 3 (h=0.47м)

Горный мелкозернистый асфальтобетон марки II тип Б по ГОСТ 9128 - 2013 h=0.06 м	"Брусчатка" произв. "Фабрика Готика" h=0.06 м	Резиновая крошка фракцией 3 мм полиуретановый клей, креститель h=0.02 м
Горный крупнозернистый асфальтобетон марки II тип Б по ГОСТ 9128 - 2013 h=0.06 м	Сухая песчано-цементная смесь М 100 ТУ 400-24-114-78 h=0.07 м	Горный мелкозернистый асфальтобетон марки II тип Б по ГОСТ 9128 - 2013 h=0.06 м
Щебень М600-800, фр. 40-70 с расклиндровкой мелким фр. 5-20мм по ГОСТ 8267-2014 h=0.20 м	Щебень М600 фр. 20-40 по ГОСТ 8267-2014. h=0.15 м	Щебень М600 фр. 20-40 по ГОСТ 8267-2014 h=0.20 м
Геосетка	Армирующий материал АРМАТ-М70 h=0.20 м	Геотекстиль
Песок среднезернистый по ГОСТ 8736-2014 h=0.60 м	Песок среднезернистый по ГОСТ 8736-2014 h=0.20 м	Песок среднезернистый по ГОСТ 8736-2014 h=0.02 м
Местный уплотненный грунт	Местный уплотненный грунт h=0.20 м	Местный уплотненный грунт



ВЕДОМОСТЬ ПОКРЫТИЙ (В ГРАНИЦАХ ЗЕМЕЛЬНОГО УЧАСТКА)

NN	Наименование	Тип	Площадь покрытий, м ²	Примечание
1	Проезд с асфальтобетонным покрытием с бордюром из бортового камня БР 100.30.15	1	1136.3	
2	Тротуар с покрытием из тротуарной плитки производства - брусчатка 200x100x60 с бордюром из бортового камня БР 100.20.08	2	957.2	
3	Площадки из двухслойного резинового покрытия: -цветная каучуковая крошка и резина, толщ. 5+10мм с бордюром из бортового камня БР 100.20.8	3	30.0	

ВЕДОМОСТЬ ЭЛЕМЕНТОВ ОЗЕЛЕНЕНИЯ (В ГРАНИЦАХ ЗЕМЕЛЬНОГО УЧАСТКА)

NN	Наименование	Возраст, лет	Количество, шт	Примечание
1	Деревья и кустарники	3-5	21	с комом 0,3x0,3x0,25
2	Газон посевной	-	2 913.0	м2

ВЕДОМОСТЬ ПОКРЫТИЙ (ЗА ГРАНИЦАМИ ЗЕМЕЛЬНОГО УЧАСТКА)

NN	Наименование	Тип	Площадь покрытий, м ²	Примечание
1	Проезд с асфальтобетонным покрытием с бордюром из бортового камня БР 100.30.15	1	234.2	
2	Тротуар с покрытием из тротуарной плитки производства - брусчатка 200x100x60 с бордюром из бортового камня БР 100.20.08	2	603.0	

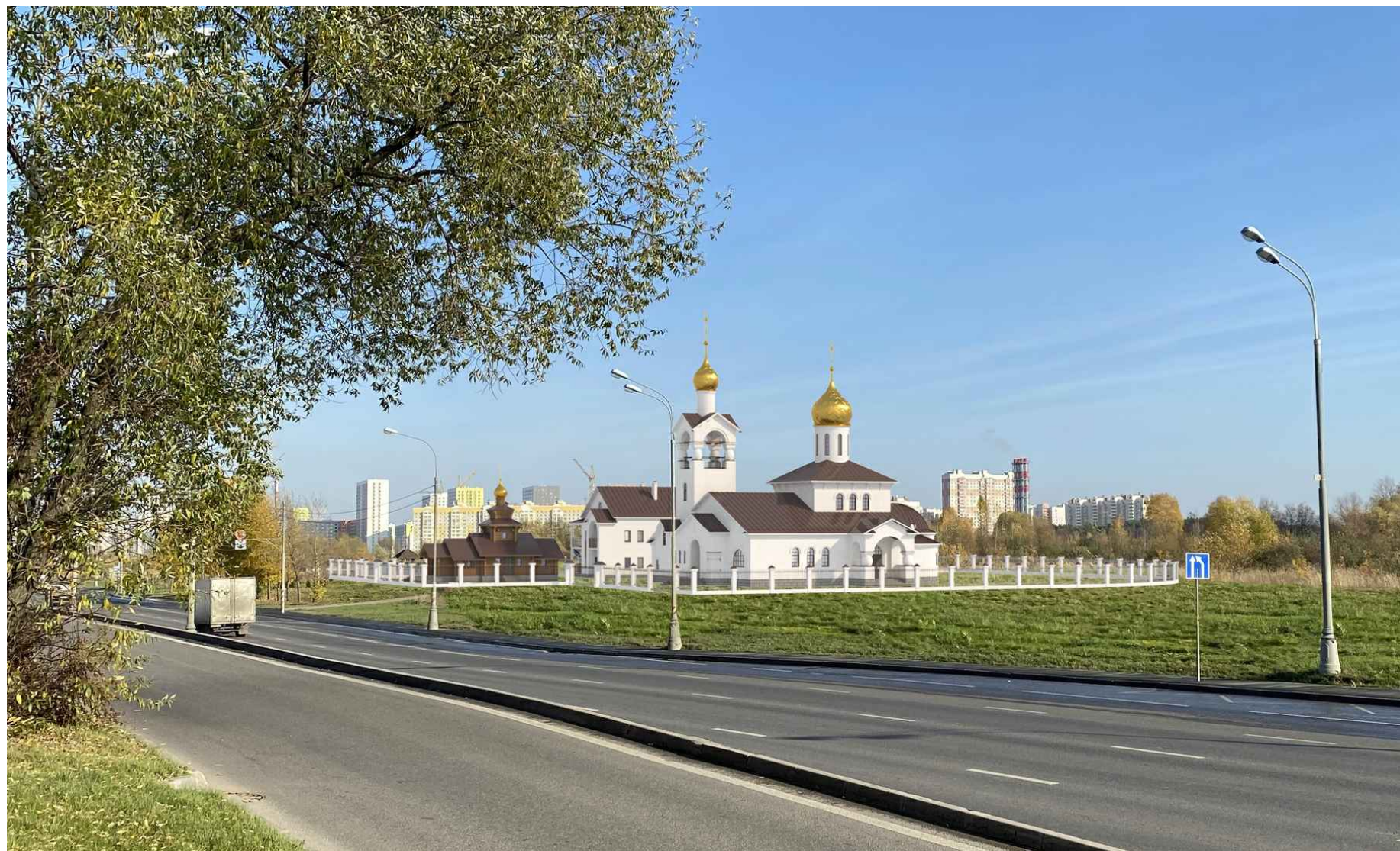
ВЕДОМОСТЬ ЭЛЕМЕНТОВ ОЗЕЛЕНЕНИЯ (ЗА ГРАНИЦАМИ ЗЕМЕЛЬНОГО УЧАСТКА)

NN	Наименование	Возраст, лет	Количество, шт	Примечание
1	Газон посевной	-	822.6	м2

ВЕДОМОСТЬ МАЛЫХ АРХИТЕКТУРНЫХ ФОРМ И ПЕРЕНОСНОГО ОБОРУДОВАНИЯ

Поз.	Условное обозначение	Производитель	Наименование	Кол.	Примечание
1		ЗАО "КСИЛ" или аналог	Скамья парковая (0,52x1,80x0,55)	2	Стационарный
2		ЗАО "КСИЛ" или аналог	Урна (0,33x0,26x0,62)	1	Стационарный
5		ЗАО "КСИЛ" или аналог	004102 - Качалка-балансир малая	1	Стационарный
13		ЗАО "КСИЛ" или аналог	Евроконтейнер для сбора ТБО (1,1 м3) (1,18x1,27x0,86)	1	Стационарный
16		Главабор или аналог	Ограждение из профильных труб квадратного сечения территории высотой h=2м	300	Стационарный





г. Москва, район Южное Бутово, Варшавское шоссе,
Северная коммунальная зона, дом 1Б/Н, строение 1.

Фотомонтаж 1.

Автор Радина А. А.,
проектир. Радина И. Ю.

ООО " Инвест
Проект Групп "

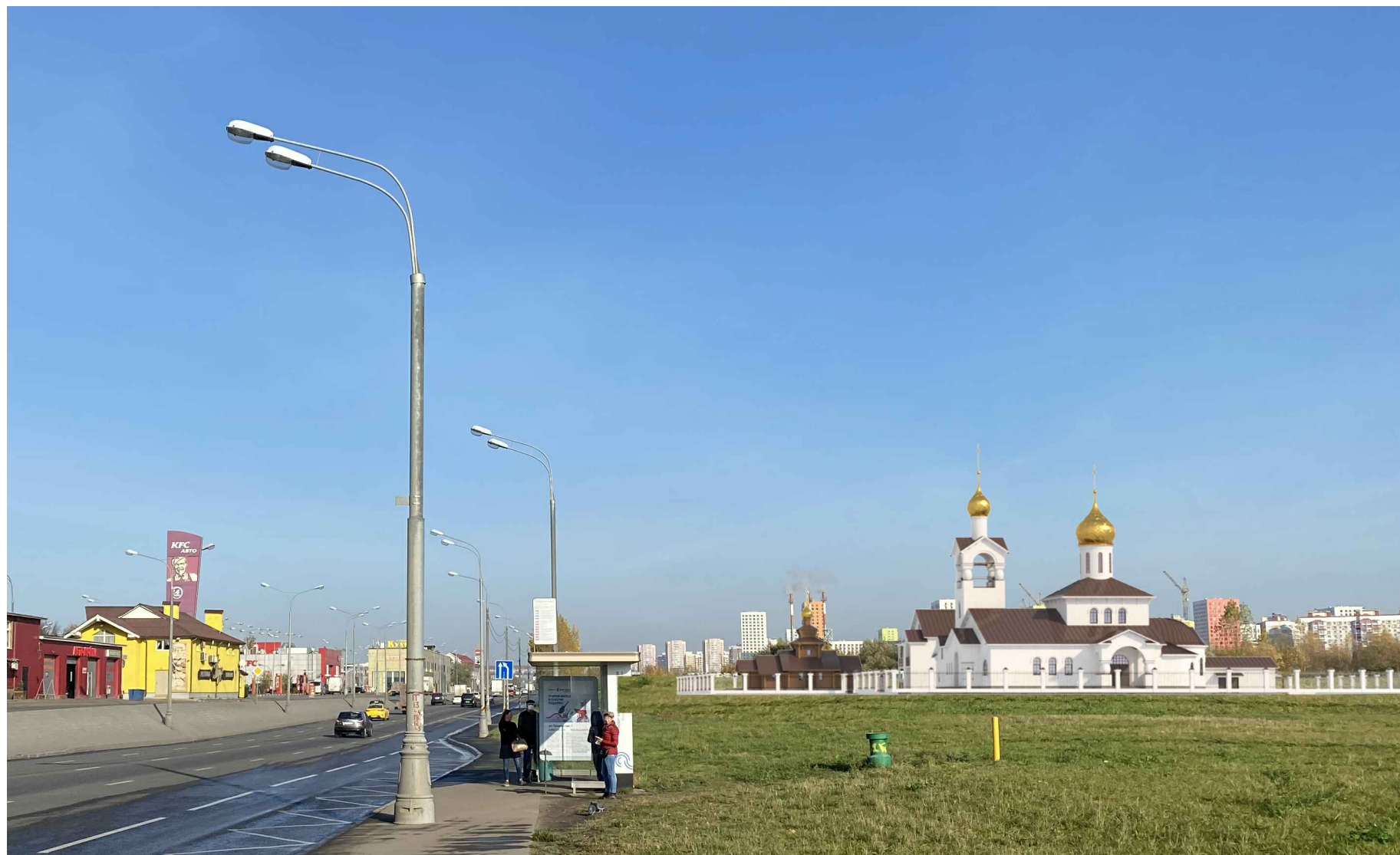


г. Москва, район Южное Бутово, Варшавское шоссе,
Северная коммунальная зона, дом 1Б/Н, строение 1.

Фотофиксация существующего положения 2.

Автор Радина А. А.,
проектир. Радина И. Ю.

ООО "Инвест
Проект Групп"

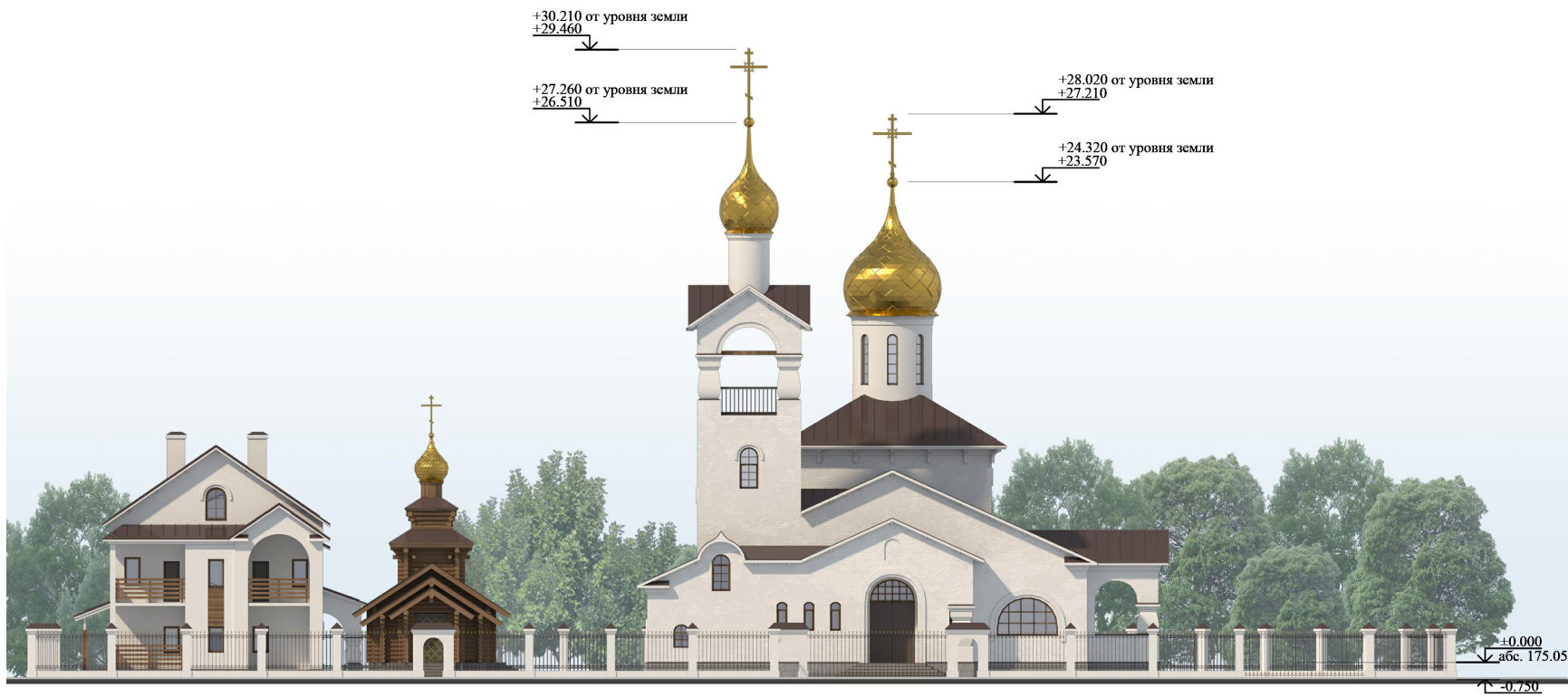


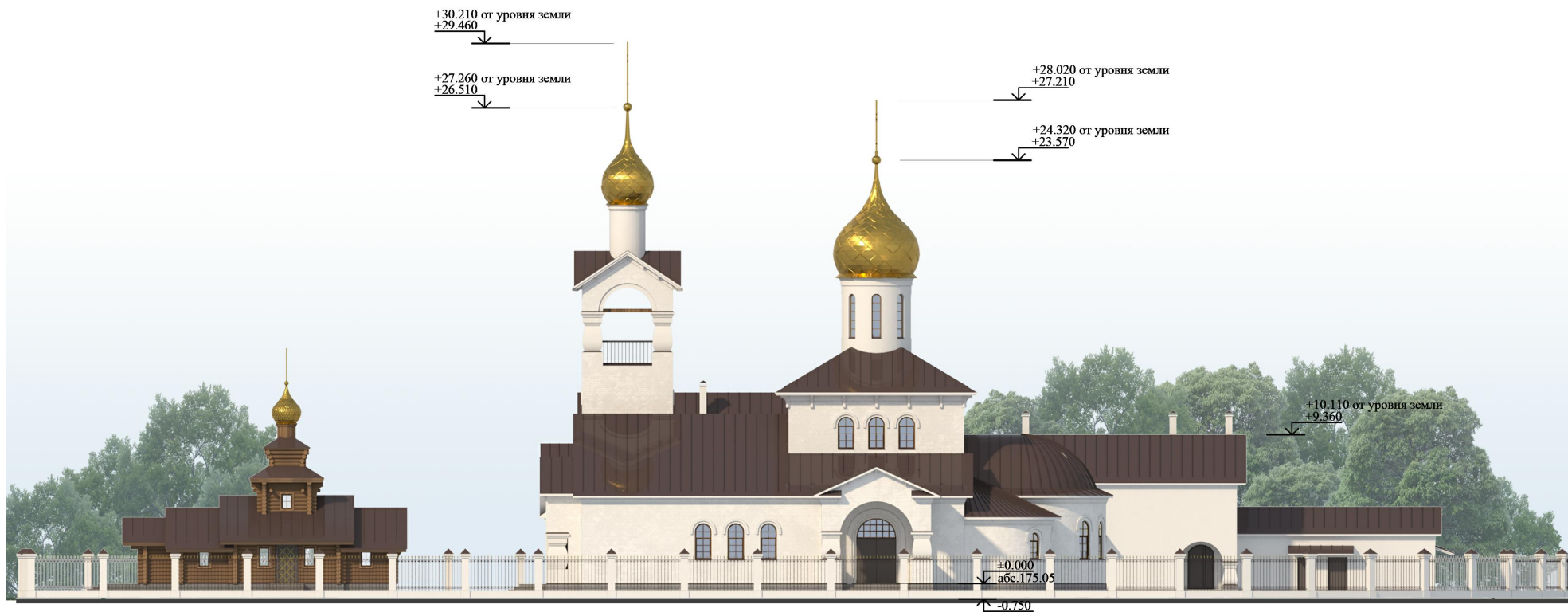
г. Москва, район Южное Бутово, Варшавское шоссе,
Северная коммунальная зона, дом 1Б/Н, строение 1.

Фотомонтаж 2.

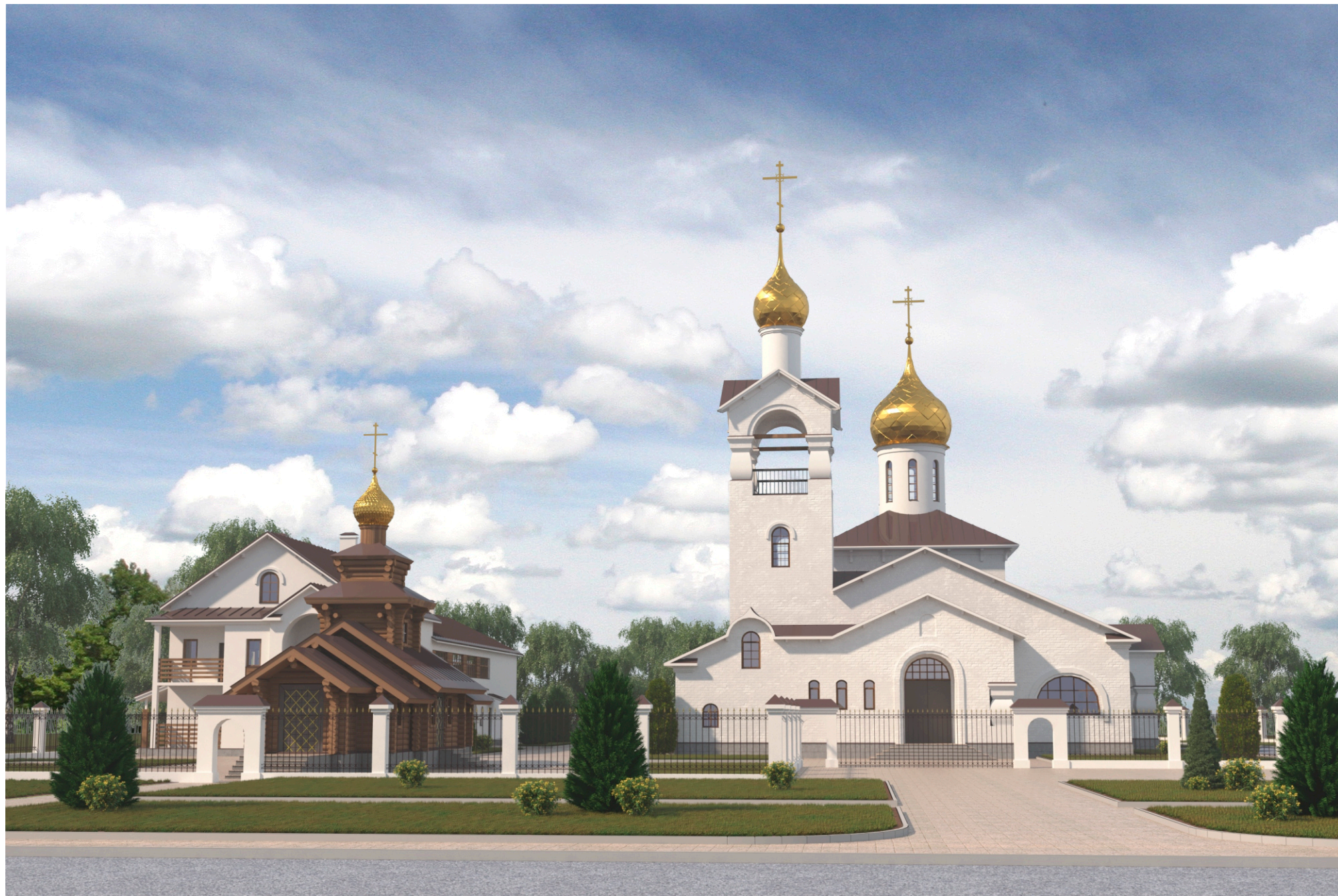
Автор Радина А. А.,
проектир. Радина И. Ю.

ООО "Инвест
Проект Групп"









г. Москва, район Южное Бутово, Варшавское шоссе,
Северная коммунальная зона, дом 1Б/Н, строение 1.

Перспектива 1.

Автор Радин А.А.,
проектир. Радин М.А.

ООО "Инвест
Проект Групп"

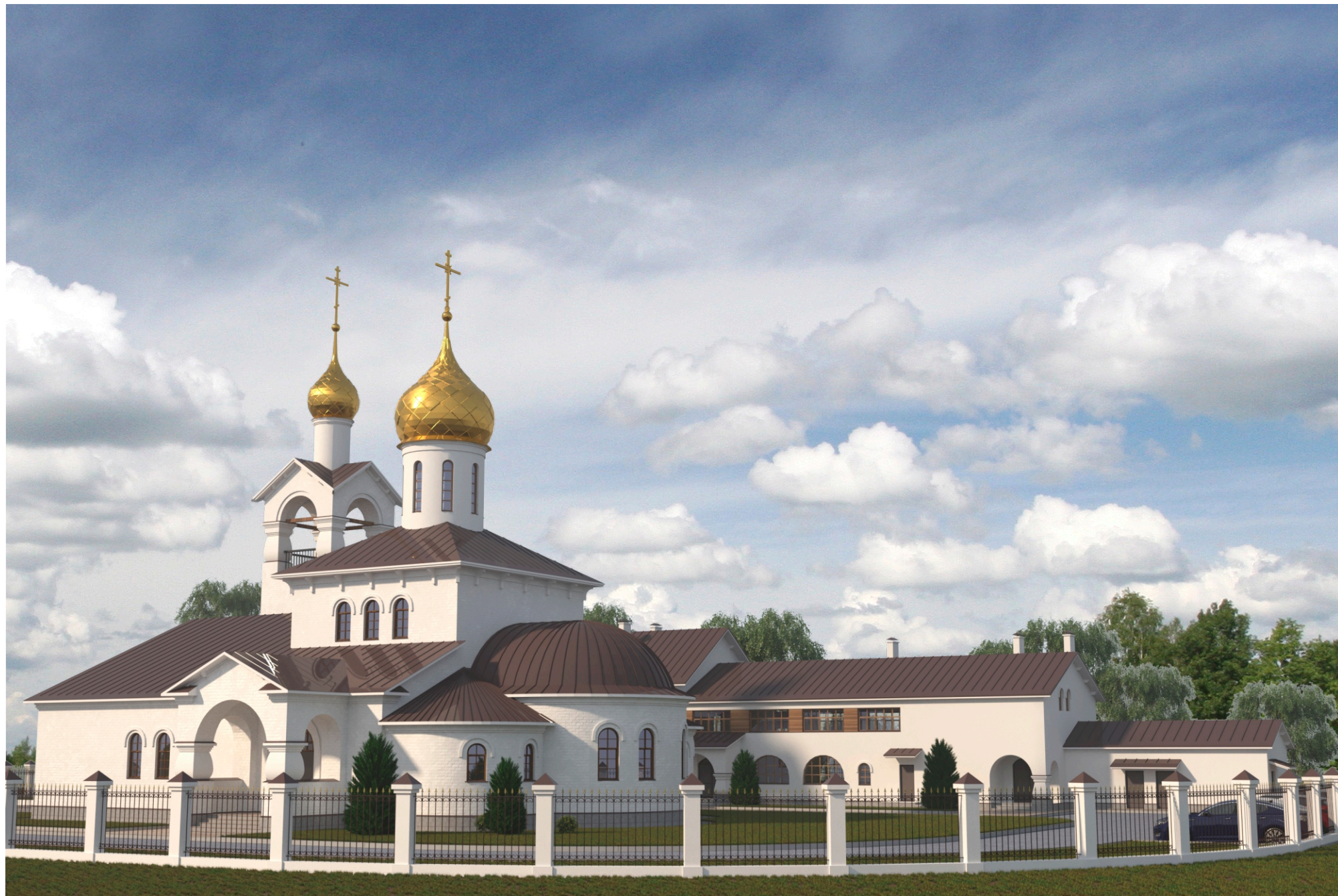


г. Москва, район Южное Бутово, Варшавское шоссе,
Северная коммунальная зона, дом 1Б/Н, строение 1.

Перспектива 2.

Автор Радин А.А.,
проектир. Радин М.А.

ООО "Инвест
Проект Групп"



г. Москва, район Южное Бутово, Варшавское шоссе,
Северная коммунальная зона, дом 1Б/Н, строение 1.

Перспектива 3.

Автор Радин А.А.,
проектир. Радин М.А.

ООО "Инвест
Проект Групп"



г. Москва, район Южное Бутово, Варшавское шоссе,
Северная коммунальная зона, дом 1Б/Н, строение 1.

Перспектива 4.

Автор Радин А.А.,
проектир. Радин М.А.

ООО "Инвест
Проект Групп"



г. Москва, район Южное Бутово, Варшавское шоссе,
Северная коммунальная зона, дом 1Б/Н, строение 1.

Перспектива 5.

Автор Радин А.А.,
проектир. Радин М.А.

ООО "Инвест
Проект Групп"

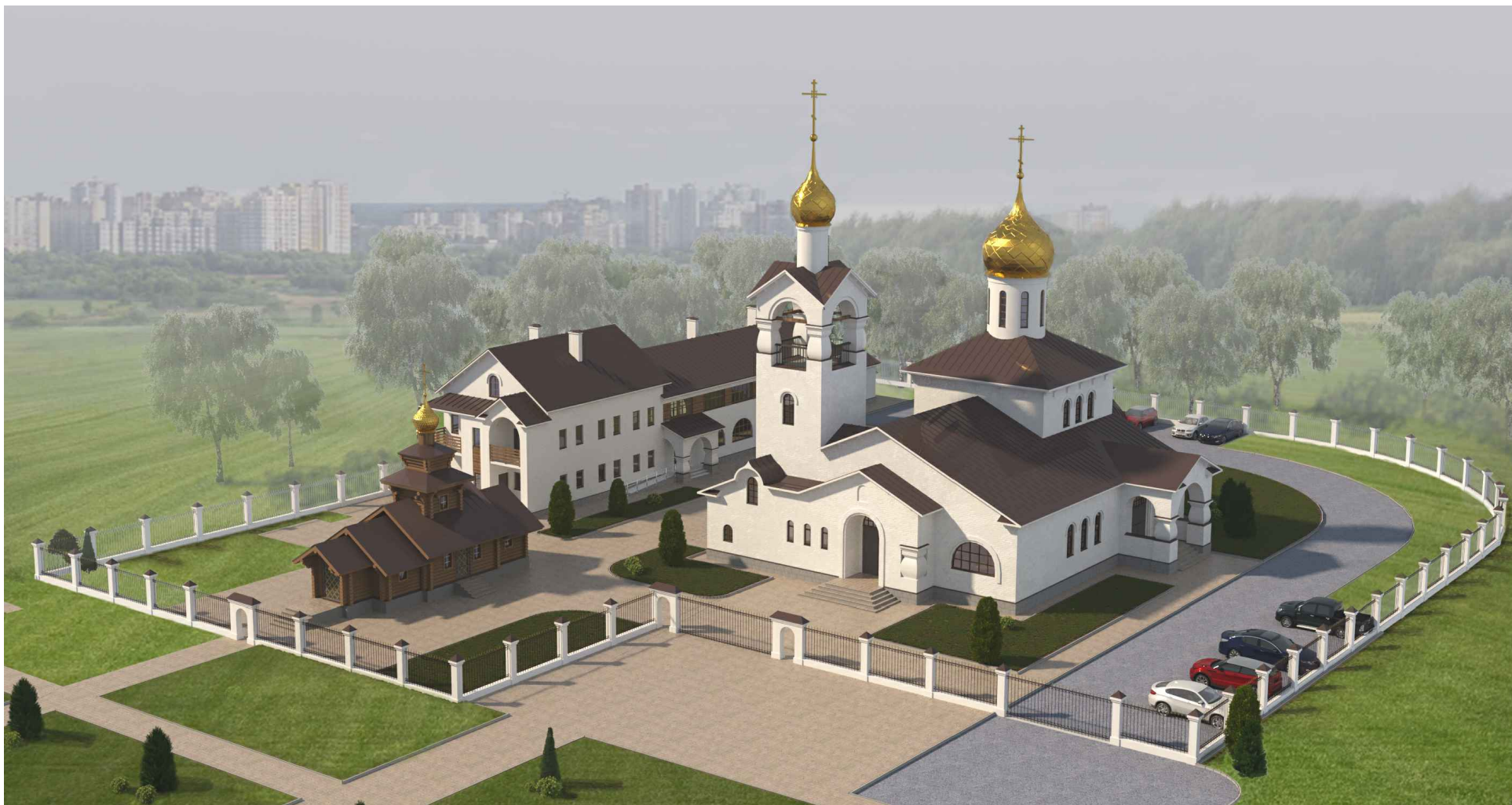


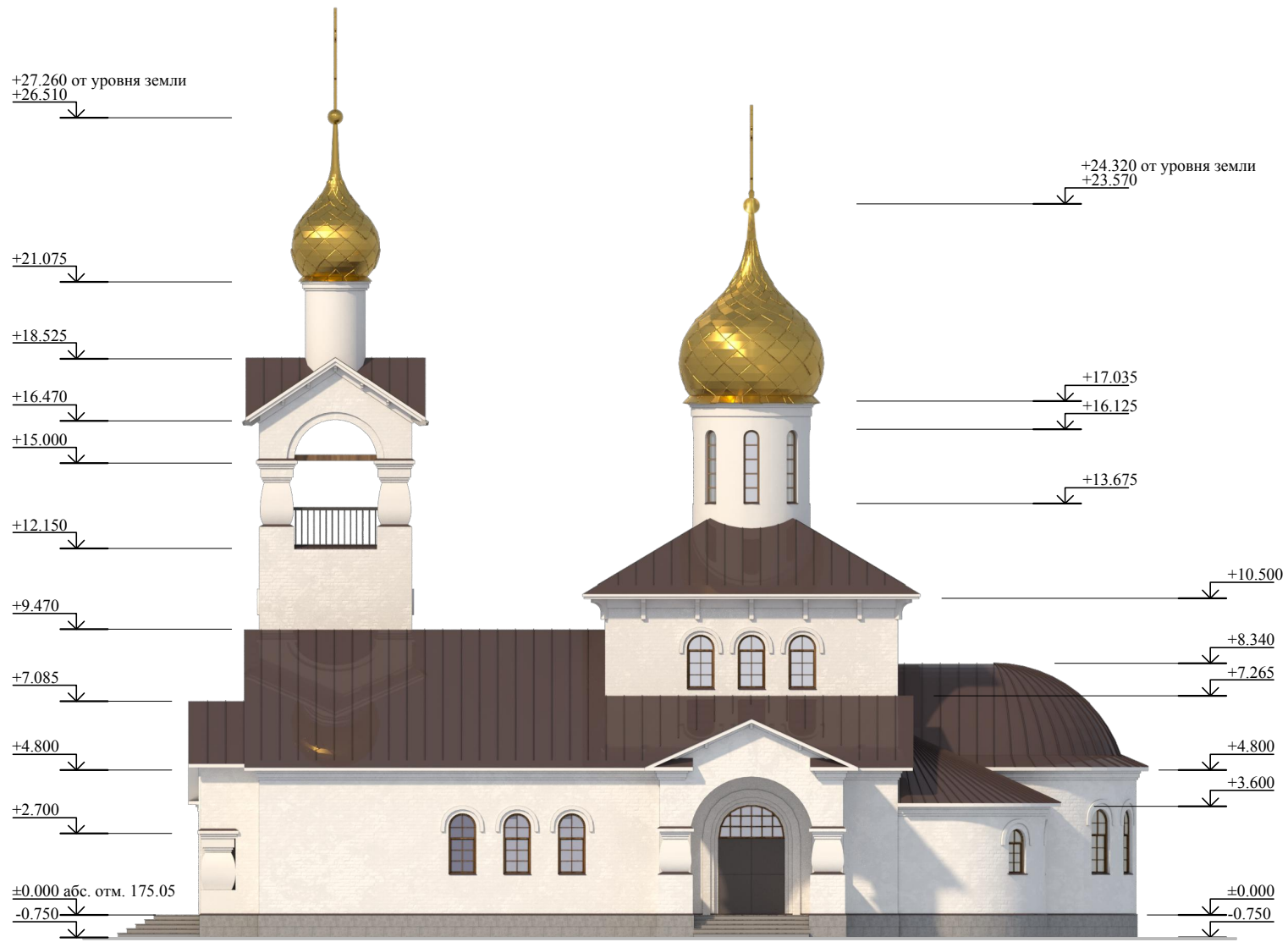
г. Москва, район Южное Бутово, Варшавское шоссе,
Северная коммунальная зона, дом 1Б/Н, строение 1.

Перспектива 6.

Автор Радин А.А.,
проектир. Радин М.А.

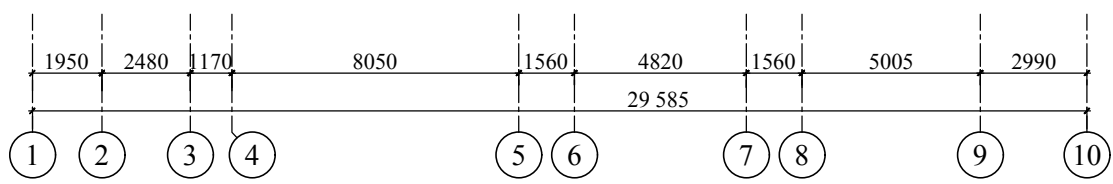
ООО "Инвест
Проект Групп"

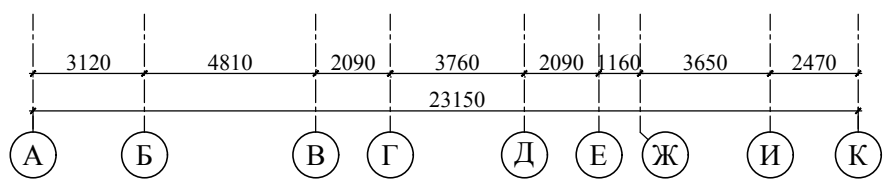
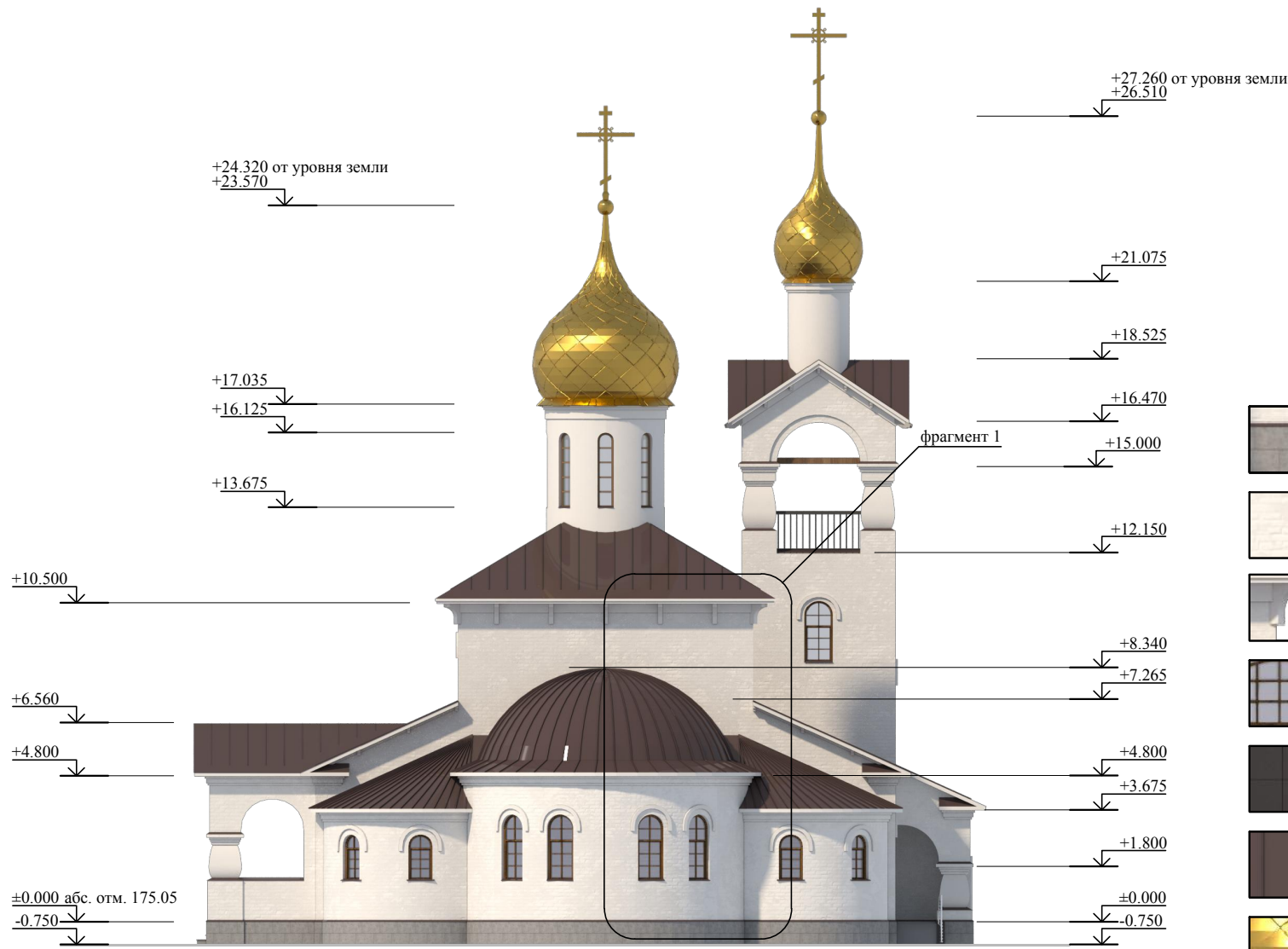




Условные обозначения

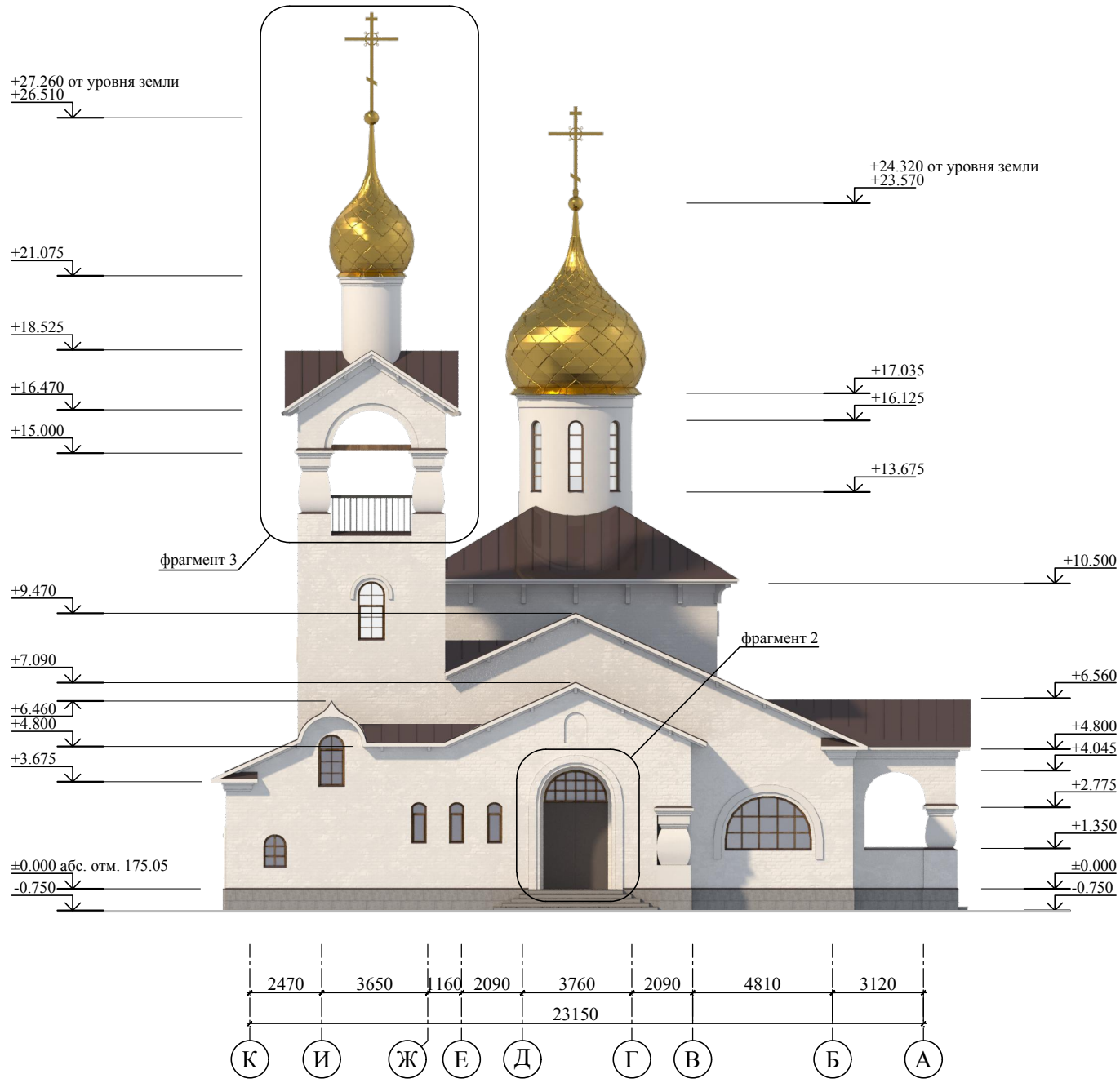
-  Цоколь: пиленный камень (RAL 1019)
-  Стены: кирпичная кладка под известково-цементную обмазку (RAL 9001)
-  Элементы декора и подшивка кровли: дерево окрашенное (RAL 9001)
-  Заполнение оконных проемов: ПВХ-профиль с текстурой дерева (RAL 8023)
-  Заполнение дверных проемов: двери металло-деревянные (RAL 8023)
-  Кровля фальцевая: кровельная сталь с полимерным покрытием (RAL 8017)
-  Кровля куполов: нержавеющая сталь с нитрид-титановым покрытием (цвет золото)
-  Ограждения: металлические (RAL 8017)





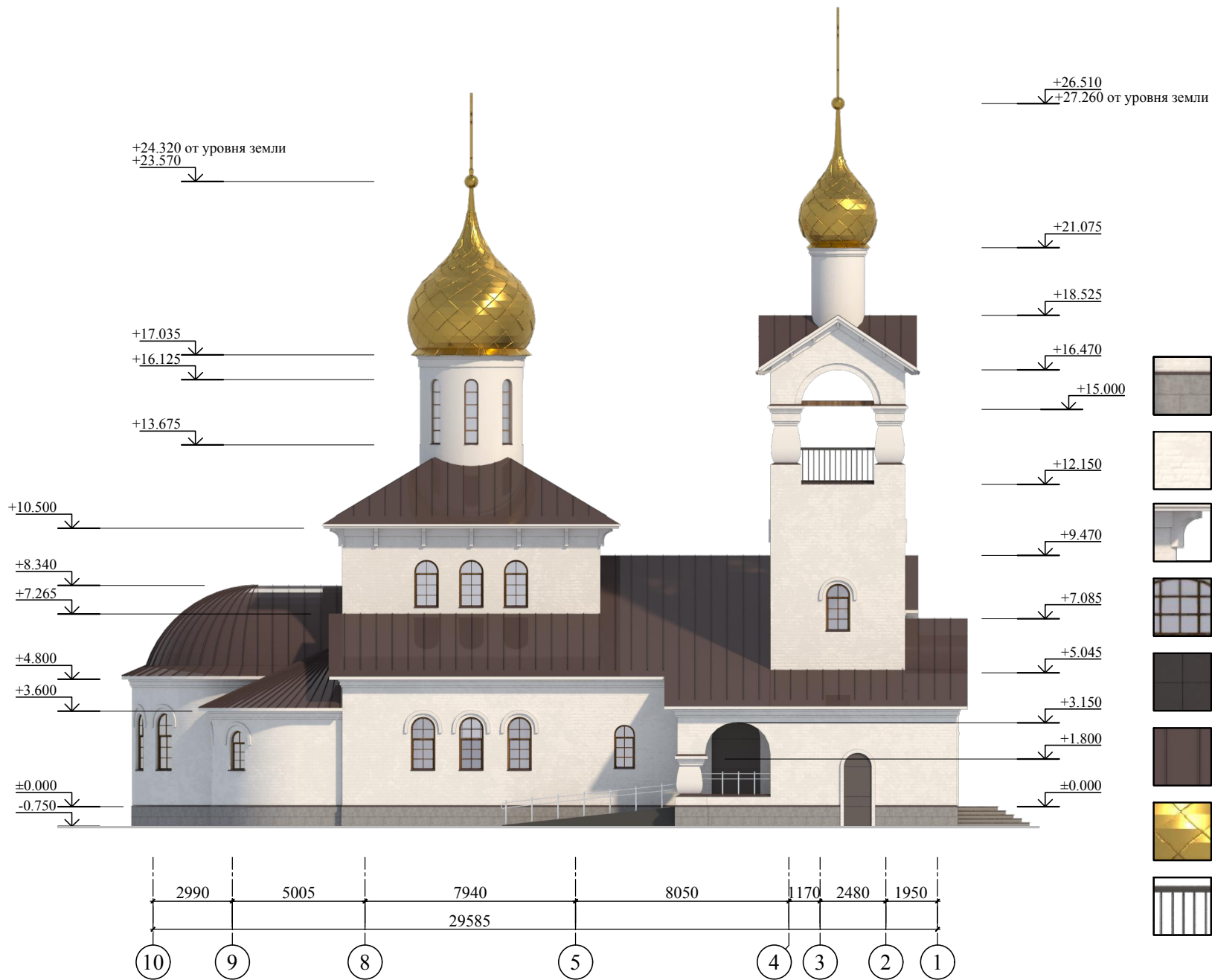
Условные обозначения

-  Цоколь: пиленный камень (RAL 1019)
-  Стены: кирпичная кладка под известково-цементную обмазку (RAL 9001)
-  Элементы декора и подшивка кровли: дерево окрашенное (RAL 9001)
-  Заполнение оконных проемов: ПВХ-профиль с текстурой дерева (RAL 8023)
-  Заполнение дверных проемов: двери металло-деревянные (RAL 8023)
-  Кровля фальцевая: кровельная сталь с полимерным покрытием (RAL 8017)
-  Кровля куполов: нержавеющая сталь с нитрид-титановым покрытием (цвет золота)
-  Ограждения: металлические (RAL 8017)



Условные обозначения

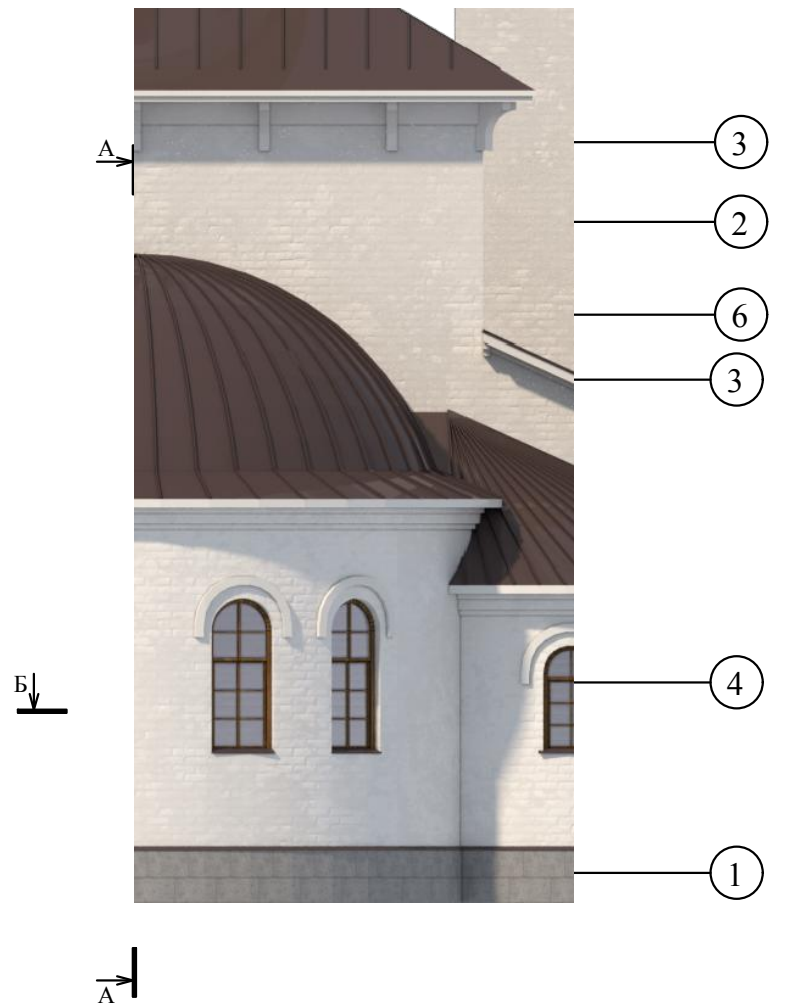
-  Цоколь: пиленный камень (RAL 1019)
-  Стены: кирпичная кладка под известково-цементную обмазку (RAL 9001)
-  Элементы декора и подшивка кровли: дерево окрашенное (RAL 9001)
-  Заполнение оконных проемов: ПВХ-профиль с текстурой дерева (RAL 8023)
-  Заполнение дверных проемов: двери металло-деревянные (RAL 8023)
-  Кровля фальцевая: кровельная сталь с полимерным покрытием (RAL 8017)
-  Кровля куполов: нержавеющая сталь с нитрид-титановым покрытием (цвет золота)
-  Ограждения: металлические (RAL 8017)



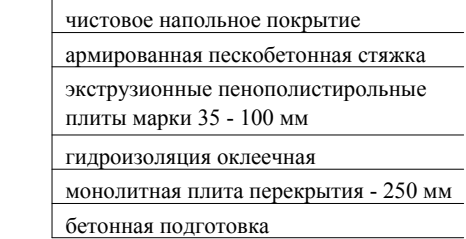
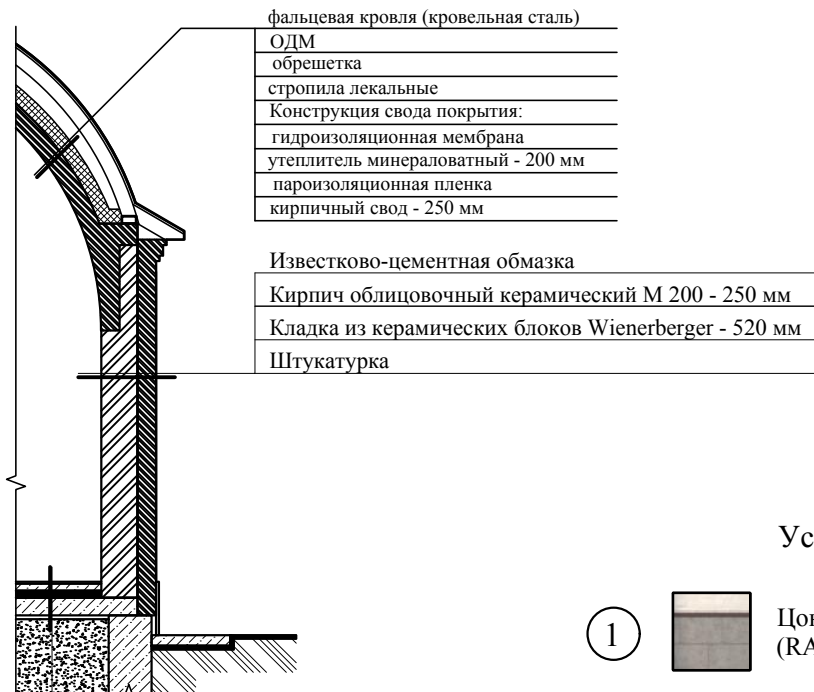
Условные обозначения

-  Цоколь: пиленный камень (RAL 1019)
-  Стены: кирпичная кладка под известково-цементную обмазку (RAL 9001)
-  Элементы декора и подшивка кровли: дерево окрашенное (RAL 9001)
-  Заполнение оконных проемов: ПВХ-профиль с текстурой дерева (RAL 8023)
-  Заполнение дверных проемов: двери металло-деревянные (RAL 8023)
-  Кровля фальцевая: кровельная сталь с полимерным покрытием (RAL 8017)
-  Кровля куполов: нержавеющая сталь с нитрид-титановым покрытием (цвет золото)
-  Ограждения: металлические (RAL 8017)

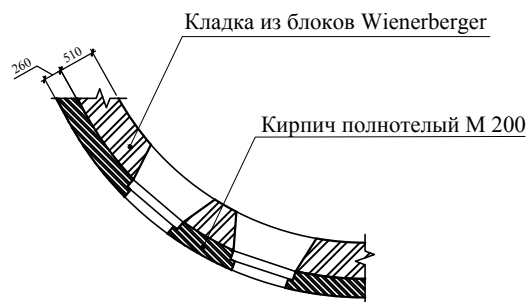
Схема фрагмента 1.



A-A



Б-Б



Условные обозначения

- ① Цоколь, ступени: пиленный камень (RAL 1019)
- ② Стены: кирпичная кладка под известково-цементную обмазку (RAL 9001)
- ③ Элементы декора и подшивка кровли: дерево окрашенное (RAL 9001)
- ④ Заполнение оконных проемов: ПВХ-профиль с текстурой дерева (RAL 8023)
- ⑤ Заполнение дверных проемов: двери металло-деревянные (RAL 8023)
- ⑥ Кровля фальцевая: кровельная сталь с полимерным покрытием (RAL 8017)
- ⑦ Кровля куполов: нержавеющая сталь с нитрид-титановым покрытием (цвет золото)
- ⑧ Ограждения: металлические (RAL 8017)

Схема фрагмента 3.

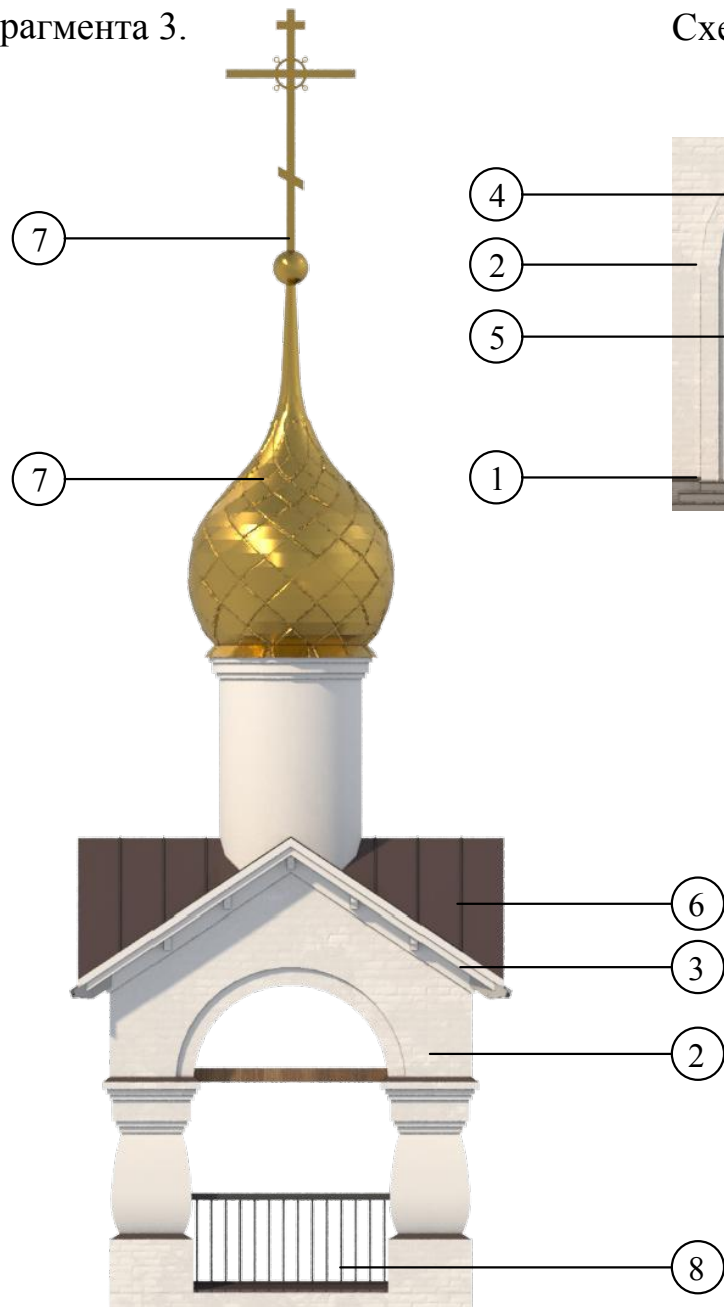
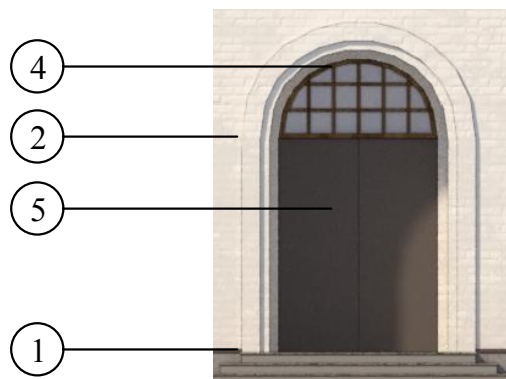
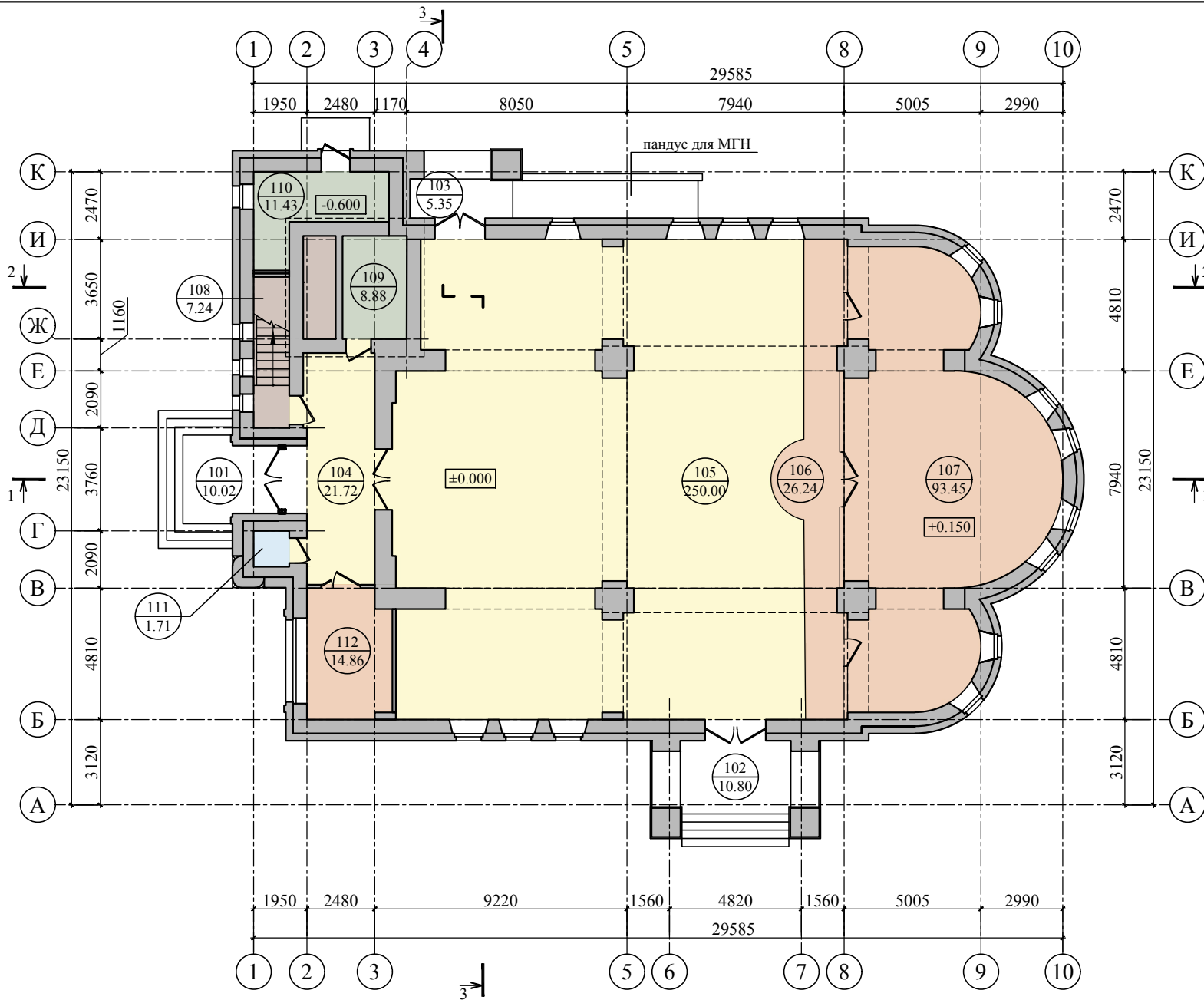


Схема фрагмента 2.



Условные обозначения

- ①  Цоколь, ступени: пиленный камень (RAL 1019)
- ②  Стены: кирпичная кладка под известково-цементную обмазку (RAL 9001)
- ③  Элементы декора и подшивка кровли: дерево окрашенное (RAL 9001)
- ④  Заполнение оконных проемов: ПВХ-профиль с текстурой дерева (RAL 8023)
- ⑤  Заполнение дверных проемов: двери металло-деревянные (RAL 8023)
- ⑥  Кровля фальцевая: кровельная сталь с полимерным покрытием (RAL 8017)
- ⑦  Кровля куполов: нержавеющая сталь с нитрид-титановым покрытием (цвет золото)
- ⑧  Ограждения: металлические (RAL 8017)



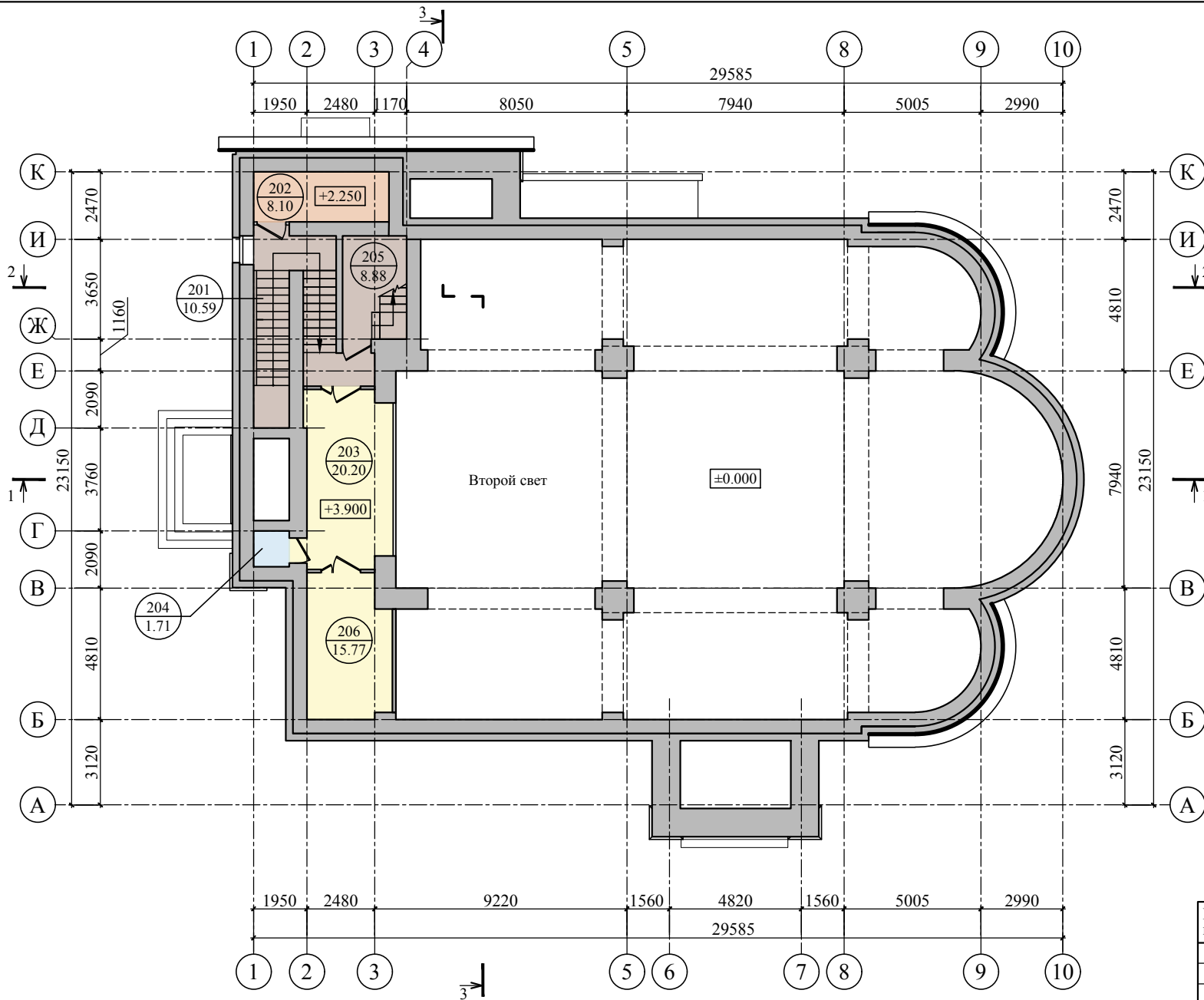
Экспликация помещений первого этажа

Марка, поз.	Наименование	Площадь м кв.
101	Крыльцо	11.02
102	Крыльцо	12.65
103	Крыльцо	5.35
104	Притвор	21.72
105	Молеальный зал	250.00
106	Солея	26.24
107	Алтарь	93.45
108	Лестничная клетка	7.24
109	Техническое помещение	8.88
110	Техническое помещение	11.43
111	Помещение уборочного инвентаря	1.71
112	Свечная лавка	14.86

Общая площадь первого этажа - 469.01 м²

Площадь помещений первого этажа - 426.58 м²

Площадь открытых планировочных элементов первого этажа - 26.17 м²



Экспликация помещений второго этажа

Марка, поз.	Наименование	Площадь м кв.
201	Лестничная клетка	10.59
202	Подсобное помещение	8.10
203	Клирос	20.20
204	Помещение уборочного инвентаря	1.71
205	Лестничная клетка	8.88
206	Подсобное помещение	15.77

Общая площадь второго этажа - 83.12 м²
 Площадь помещений второго этажа - 44.07 м²
 Площадь открытых планировочных элементов второго этажа - 0 м²

Схема плана первого яруса звонницы.

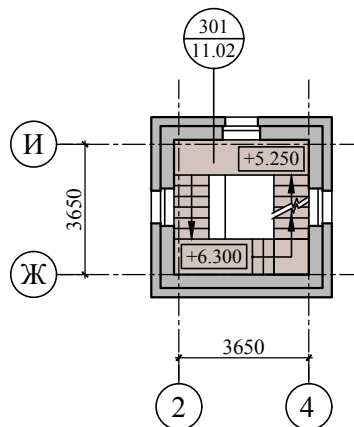


Схема плана второго яруса звонницы.

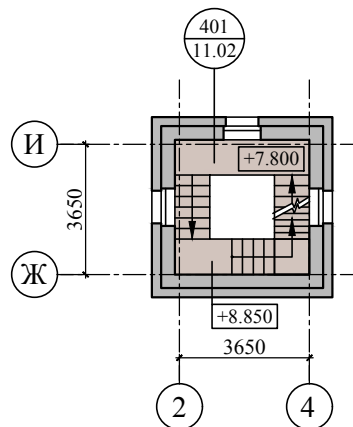
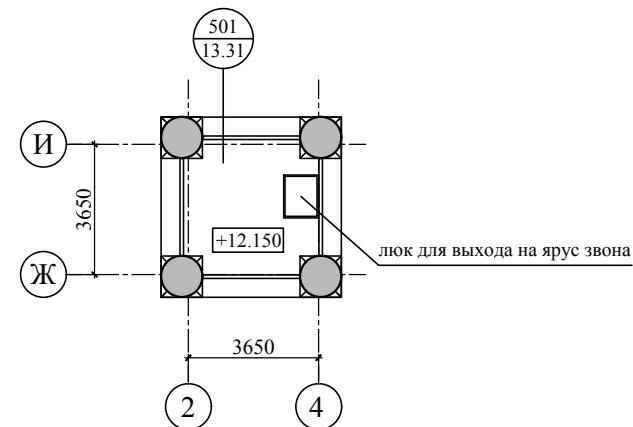


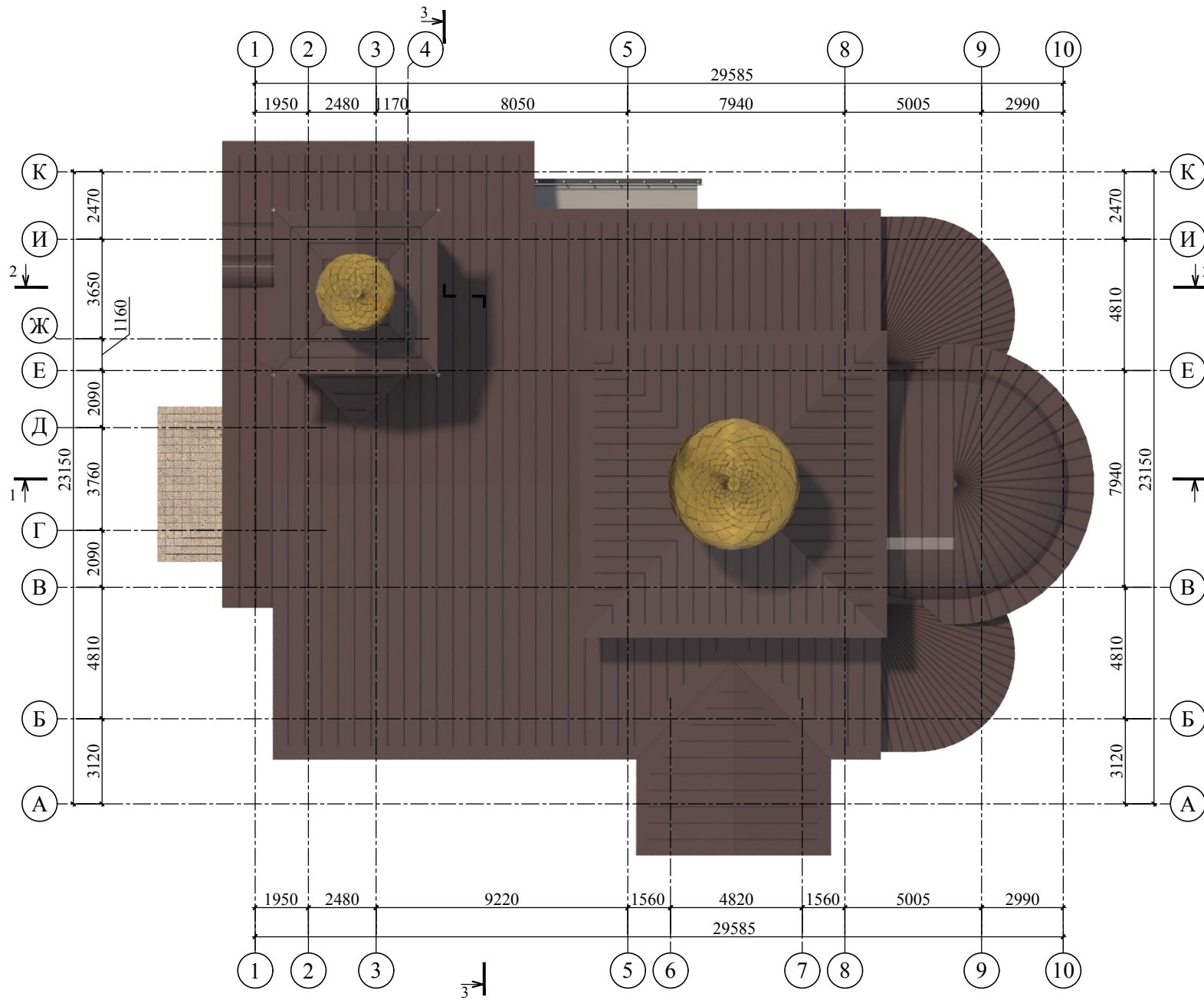
Схема плана открытого яруса звона.

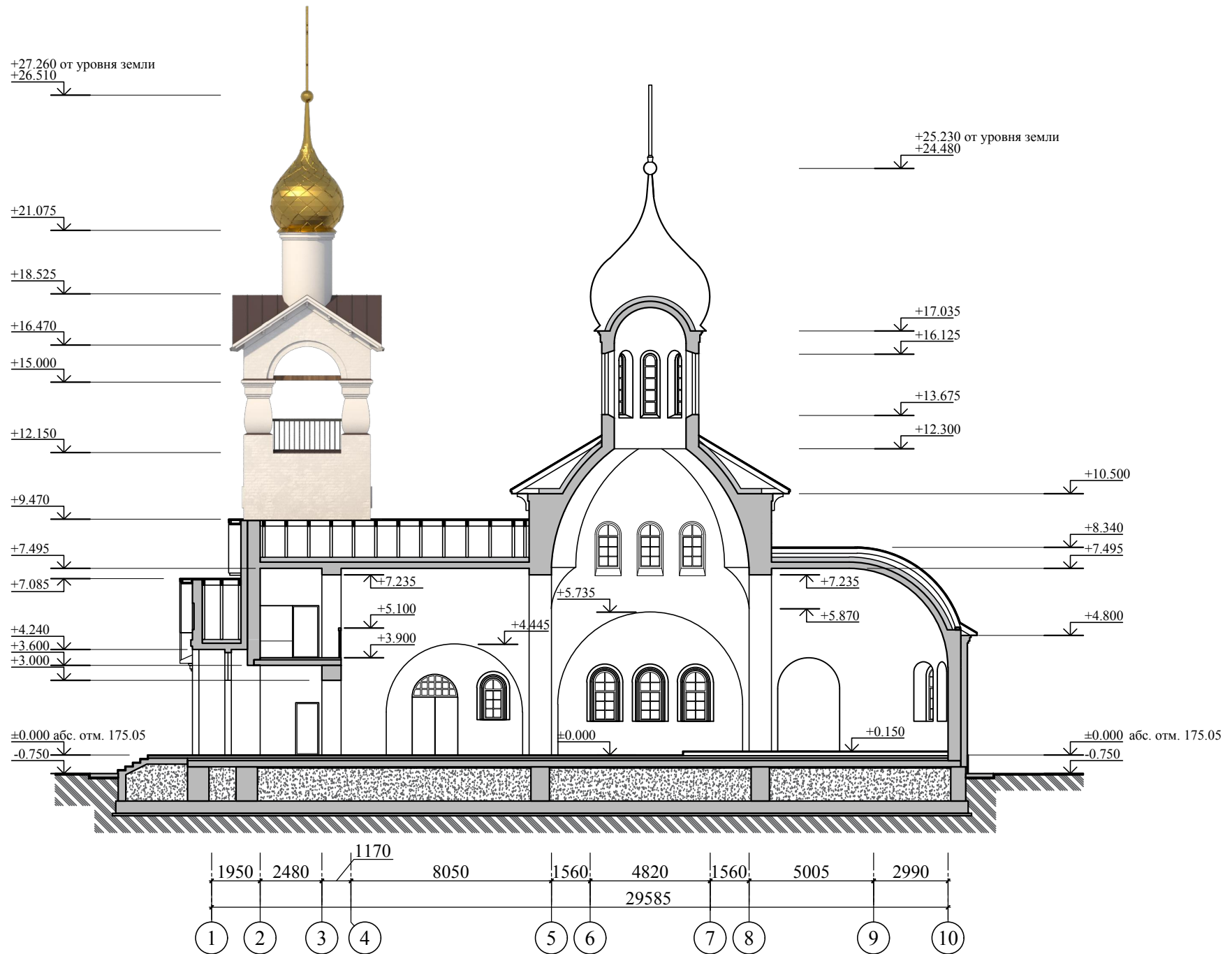


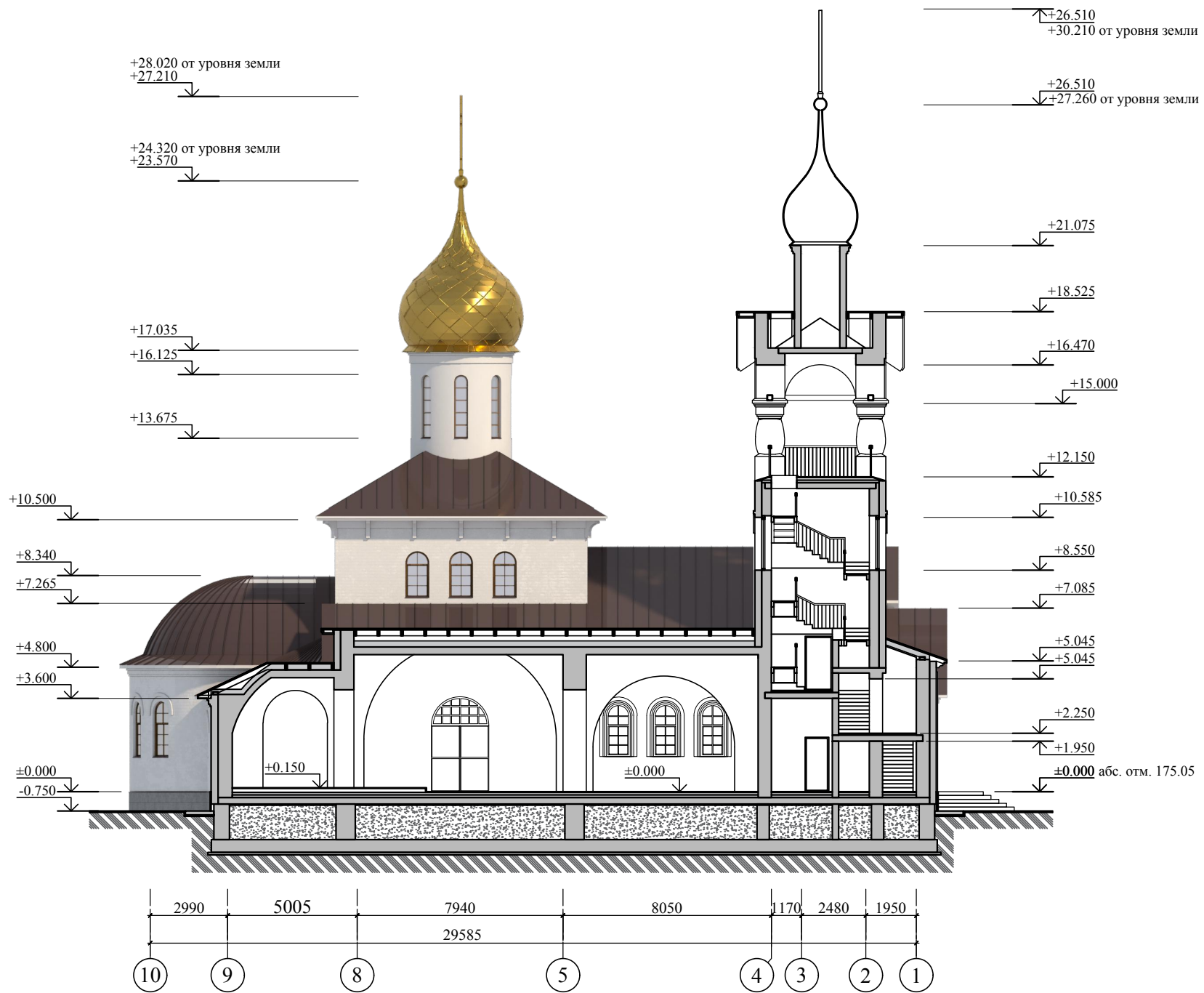
Общая площадь яруса звона - 28.56 м²
 Площадь помещений яруса звона - 0 м²
 Площадь открытых планировочных
 элементов яруса звона - 13.31 м²

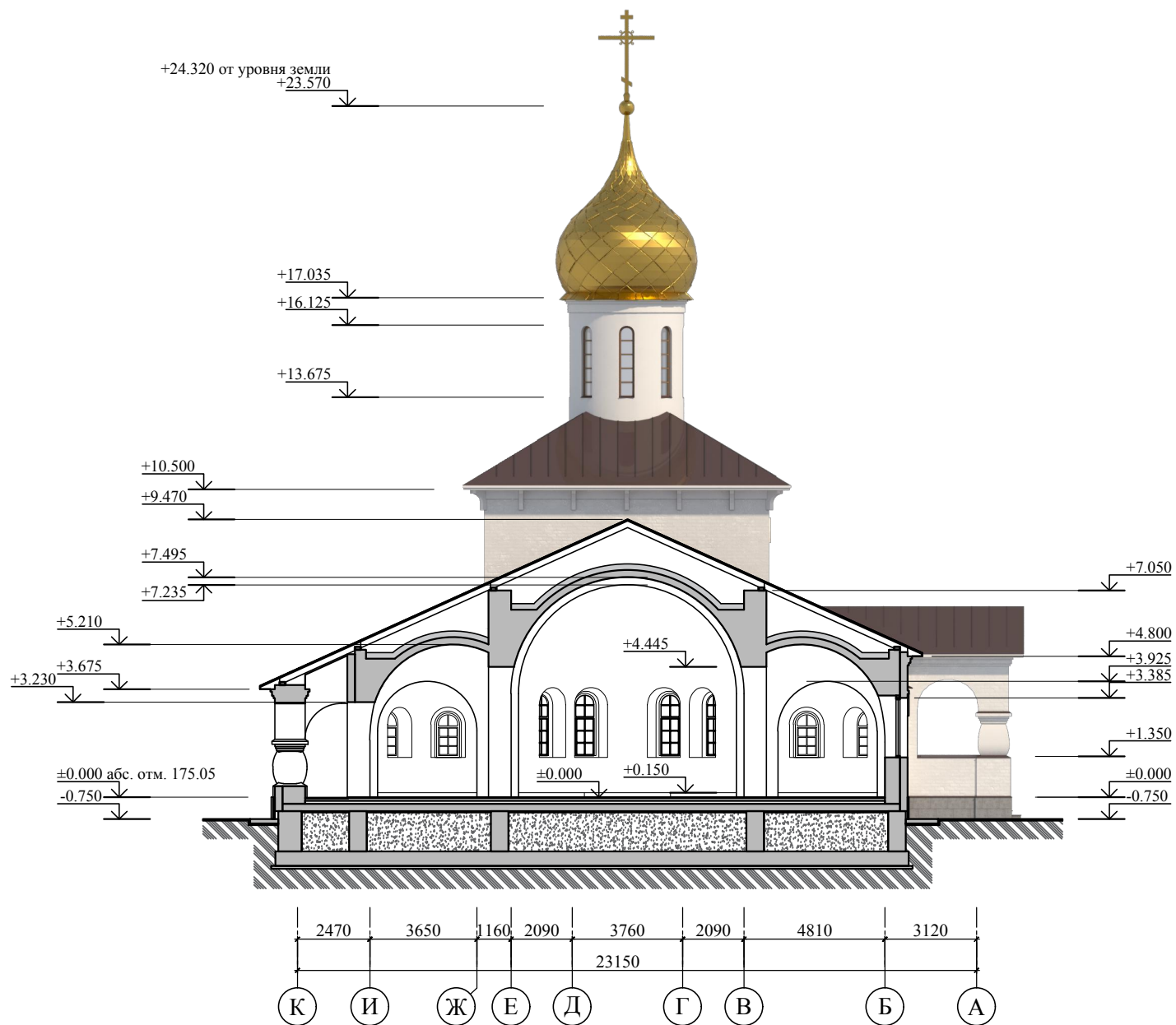
Экспликация помещений
 ярусов звонницы.

Марка, поз.	Наименование	Площадь м кв.
301	Лестничная клетка	11.02
401	Лестничная клетка	11.02
501	Ярус звона	13.31

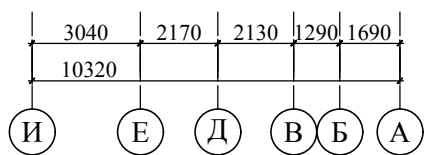
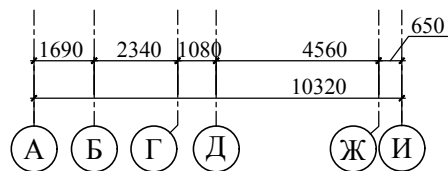












Условные обозначения



Цоколь: пиленый камень (RAL 1019)



Стены реконструируемой части здания:
тонкослойная декоративная штукатурка по утеплителю (RAL 9001)



Стены возводимой части здания:
кирпичная кладка под известково-цементную обмазку (RAL 9001)



Элементы декора:
фасадная доска (RAL 8023)



Подшивка кровли:
дерево окрашенное (RAL 9001)



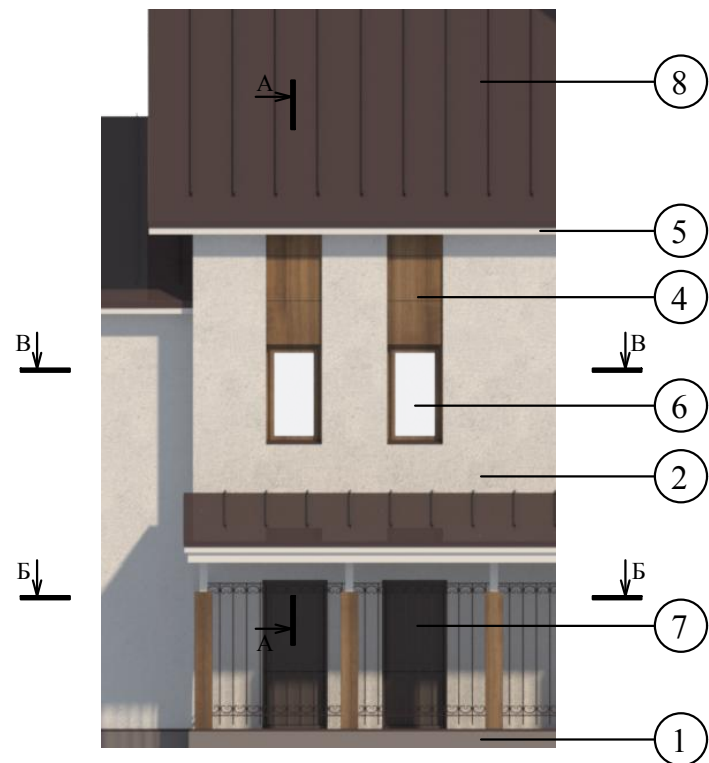
Заполнение оконных проемов:
ПВХ-профиль с текстурой дерева (RAL 8023)



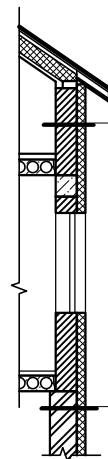
Заполнение дверных проемов:
двери металло-деревянные (RAL 8023)



Кровля фальцевая: кровельная сталь
с полимерным покрытием (RAL 8017)



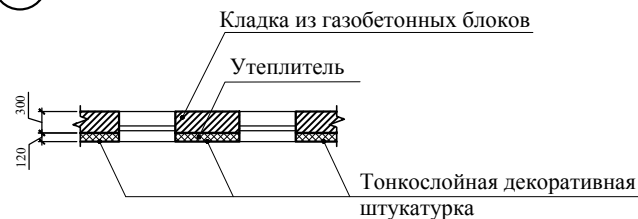
A-A



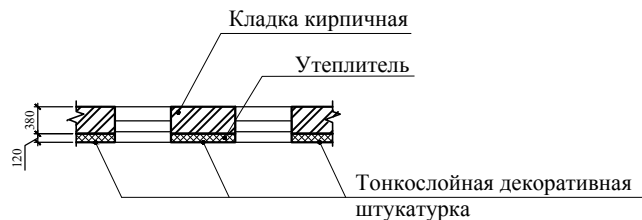
Облицовка фасадной доской
 Утеплитель минераловатный фасадный под штукатурку - 120 мм
 Кладка из газобетонных блоков - 300 мм
 Штукатурка

Тонкослойная декоративная штукатурка
 Утеплитель минераловатный фасадный под штукатурку - 120 мм
 Кладка из керамического кирпича пластического формования - 380 мм
 Штукатурка

B-B

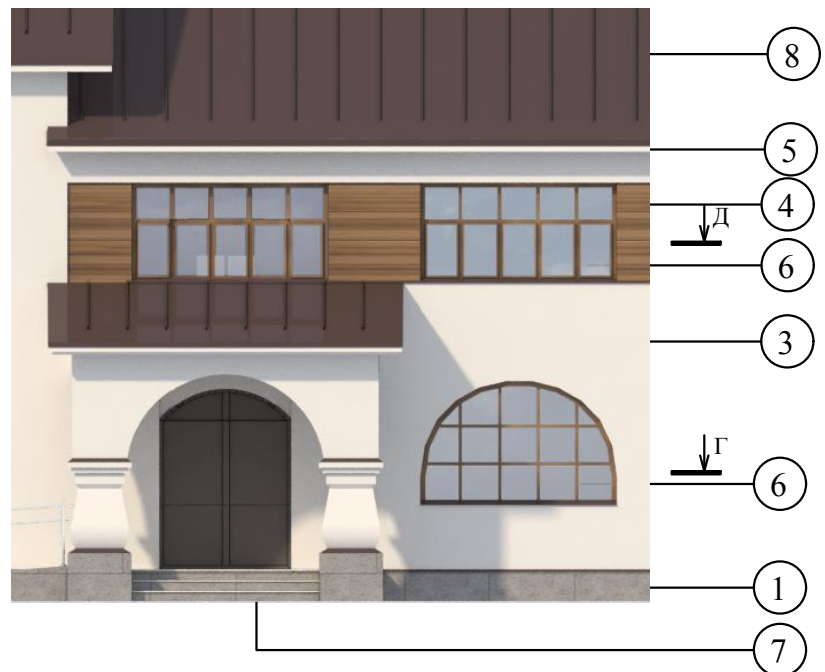


Б-Б

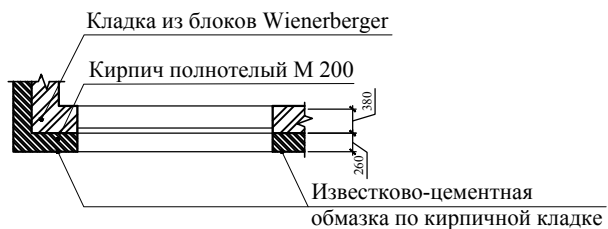


Условные обозначения

- ①  Цоколь: пиленный камень (RAL 1019)
- ②  Стены реконструируемой части здания: тонкослойная декоративная штукатурка по утеплителю (RAL 9001)
- ④  Элементы декора: фасадная доска (RAL 8023)
- ⑤  Подшивка кровли: дерево окрашенное (RAL 9001)
- ⑥  Заполнение оконных проемов: ПВХ-профиль с текстурой дерева (RAL 8023)
- ⑦  Заполнение дверных проемов: двери металло-деревянные (RAL 8023)
- ⑧  Кровля фальцевая: кровельная сталь с полимерным покрытием (RAL 8017)



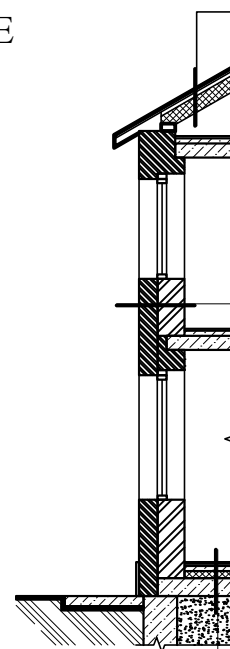
Г-Г



Д-Д



Е-Е



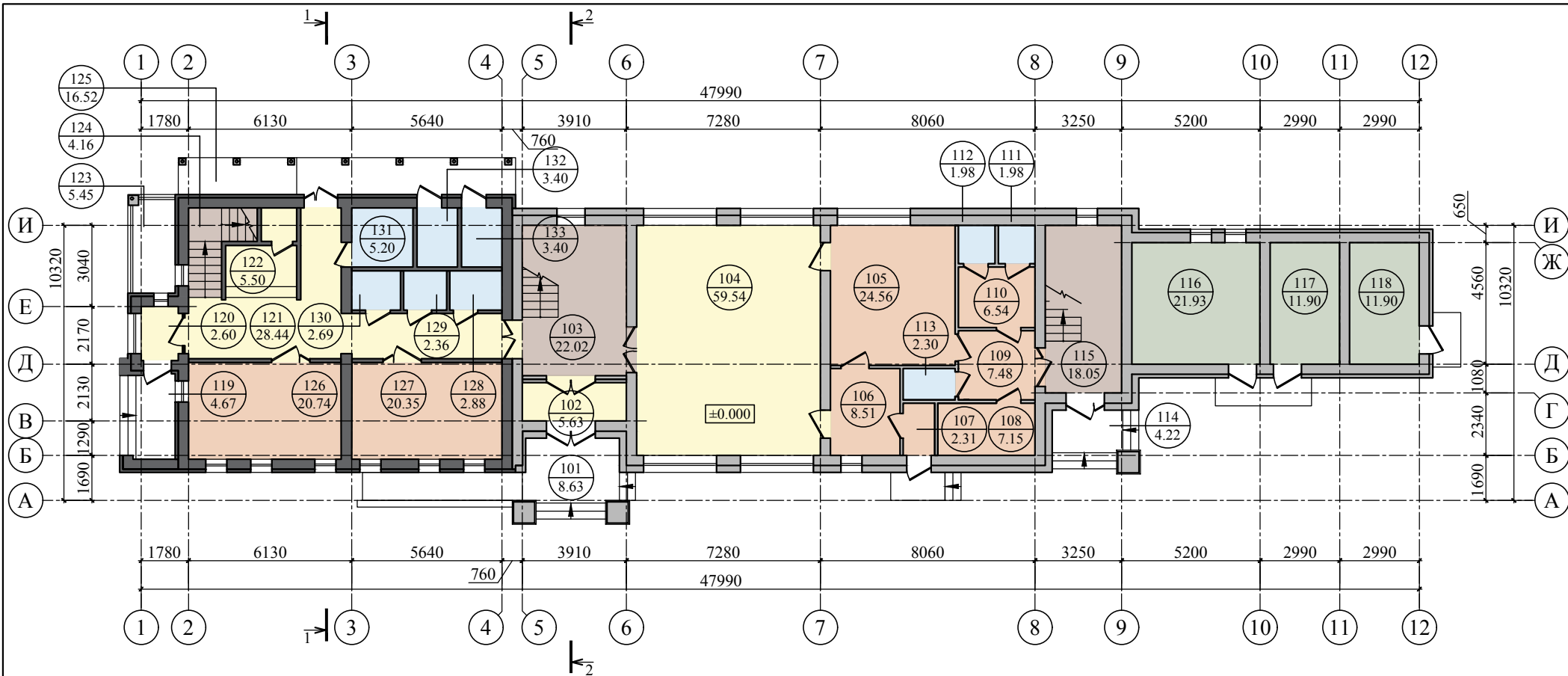
фальцевая кровля (кровельная сталь)
ОДМ
обрешетка
контробрешетка
супердиффузионная мембрана
стропила/утеплитель минераловатный - 200 мм

Известково-цементная обмазка
Кирпич облицовочный керамический М 200 - 250 мм
Кладка из керамических блоков Wienerberger - 520 мм
Штукатурка

чистовое напольное покрытие
армированная пескобетонная стяжка
экструзионные пенополистирольные плиты марки 35 - 100 мм
гидроизоляция оклеечная
монолитная плита перекрытия - 250 мм
бетонная подготовка

Условные обозначения

- ① Цоколь: пиленый камень (RAL 1019)
- ③ Стены возводимой части здания:
кирпичная кладка под
известково-цементную обмазку (RAL 9001)
- ④ Элементы декора:
фасадная доска (RAL 8023)
- ⑤ Подшивка кровли:
дерево окрашенное (RAL 9001)
- ⑥ Заполнение оконных проемов:
ПВХ-профиль с текстурой дерева
(RAL 8023)
- ⑦ Заполнение дверных проемов:
двери металло-деревянные
(RAL 8023)
- ⑧ Кровля фальцевая: кровельная сталь
с полимерным покрытием
(RAL 8017)



Экспликация помещений первого этажа

Марка, поз.	Наименование	Площадь м кв.	Марка, поз.	Наименование	Площадь м кв.	Марка, поз.	Наименование	Площадь м кв.
101	Крыльцо	8.63	112	Душевая	1.98	123	Терраса	5.45
102	Тамбур	5.63	113	Помещение уборочного инвентаря	2.30	124	Лестница	4.16
103	Лестничный холл	22.02	114	Крыльцо	4.22	125	Терраса	16.52
104	Трапезная	59.54	115	Лестничный холл	18.05	126	Кабинет	20.74
105	Догоготовочная	24.56	116	Котельная	21.93	127	Кабинет	20.35
106	Моечная	8.15	117	УВВ	11.90	128	Помещение уборочного инвентаря	2.88
107	Кладовая отходов	2.31	118	ВРУ	11.90	129	Сан. узел	2.36
108	Кладовая	7.15	119	Крыльцо	4.67	130	Сан. узел	2.69
109	Холл	7.48	120	Тамбур	2.60	131	Сан. узел для МГН	5.20
110	Помещение персонала	6.54	121	Холл	28.40	132	Сан. узел	3.40
111	Сан. узел	1.98	122	Гардероб	5.50	133	Сан. узел	3.40

Общая площадь первого этажа - 346.63 м²
в том числе:

- реконструируемая - 114.60 м²
- проектируемая - 232.03 м²

Площадь помещений первого этажа - 271.27 м²
в том числе:

- реконструируемая - 97.56 м²
- проектируемая - 173.71 м²

Площадь открытых планировочных элементов первого этажа - 39.49 м²
в том числе:

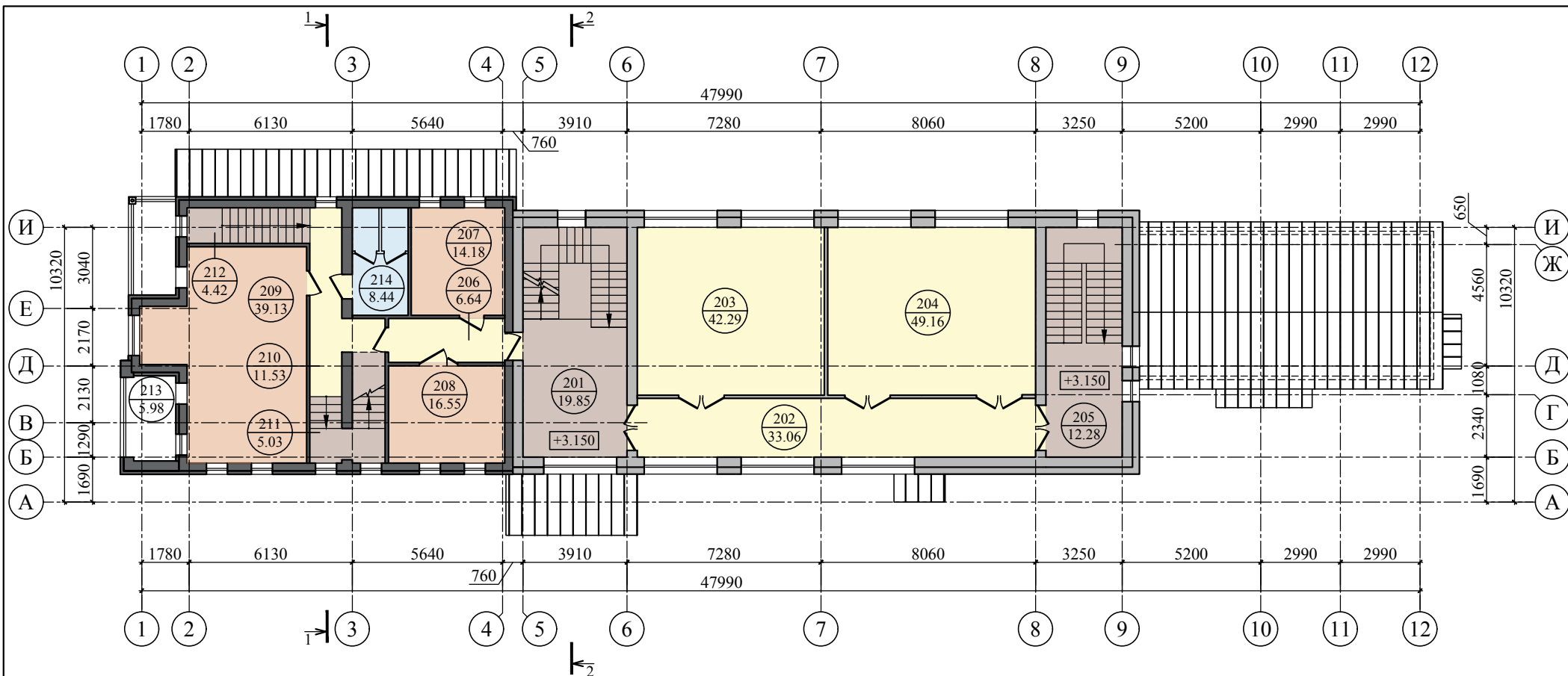
- реконструируемая - 26.64 м²
- проектируемая - 12.85 м²



Реконструируемая часть здания



Проектируемая часть здания



Экспликация помещений второго этажа

Марка, поз.	Наименование	Площадь м кв.
201	Лестничный холл	19.85
202	Коридор	33.06
203	Класс воскресной школы	42.29
204	Конференц-зал	49.16
205	Лестничный холл	12.28
206	Коридор	6.64
207	Кабинет	14.18
208	Кабинет	16.55
209	Кабинет	39.13
210	Коридор	11.53
211	Лестница	5.03
212	Лестница	4.42
213	Балкон	5.98
214	Сан. узел	8.44

Общая площадь второго этажа - 312.47 м²

в том числе:

- реконструируемая - 118.30 м²;
- проектируемая - 194.17 м²;

Площадь помещений второго этажа - 220.98 м²

в том числе:

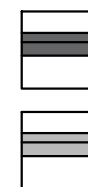
- реконструируемая - 96.47 м²;
- проектируемая - 124.51 м²;

Площадь открытых планировочных элементов второго этажа - 5.98 м²

в том числе:

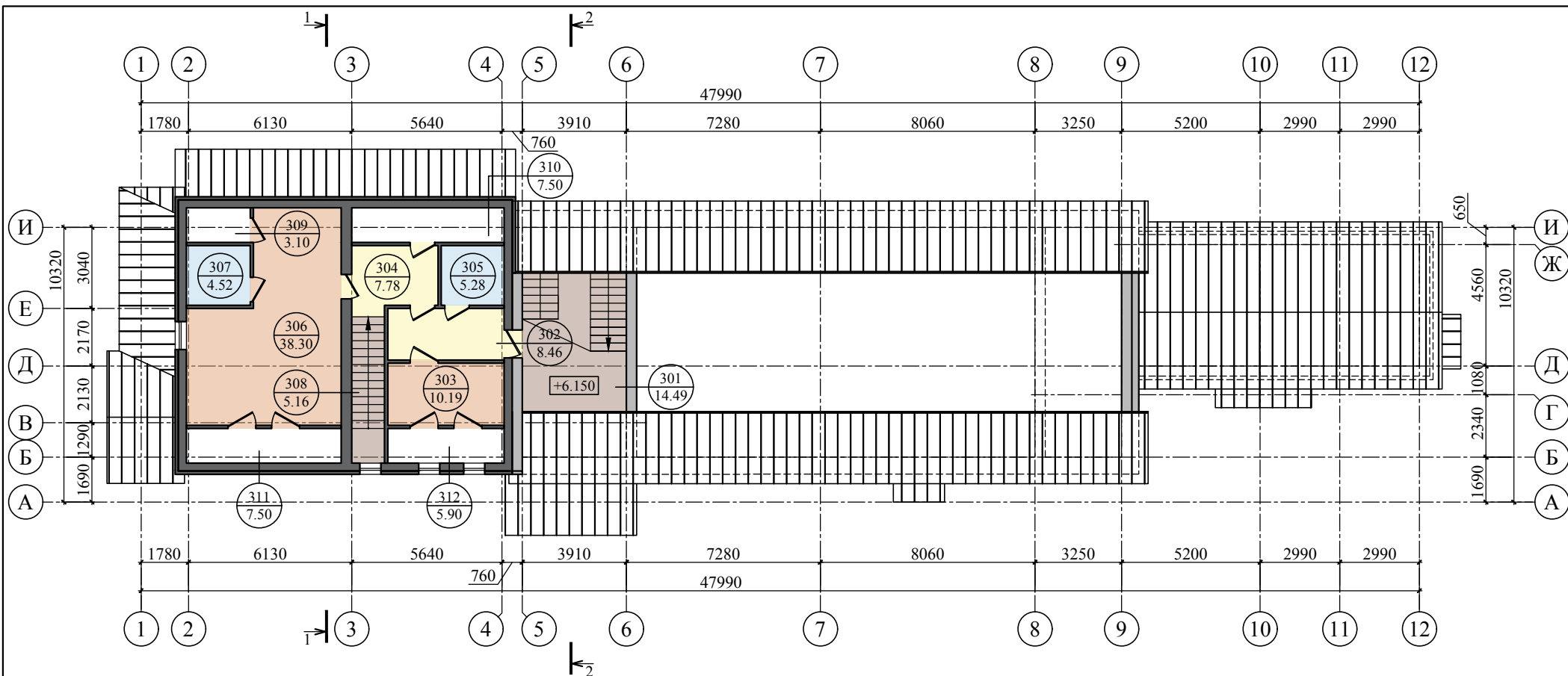
- реконструируемая - 5.98 м²;
- проектируемая - 0 м².

Условные обозначения



Реконструируемая часть здания

Проектируемая часть здания



Экспликация помещений третьего этажа

Марка, поз.	Наименование	Площадь м кв.
301	Лестничный холл	14.49
302	Холл	8.46
303	Комната	10.19
304	Холл	7.78
305	Сан. узел	5.28
306	Комната	38.30
307	Сан. узел	4.52
308	Лестница	5.16
309	Шкаф встроенный	3.10
310	Шкаф встроенный	7.50
311	Шкаф встроенный	7.50
312	Шкаф встроенный	5.90

Общая площадь третьего этажа - 100.54 м²
в том числе:

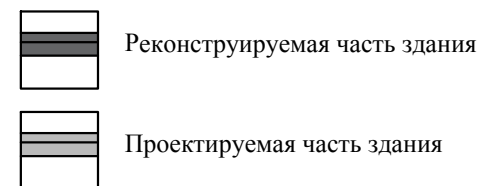
- реконструируемая - 85.80 м²;
- проектируемая - 14.74 м²;

Площадь помещений третьего этажа - 64.73 м²

- в том числе:
- реконструируемая - 64.73 м²;
 - проектируемая - 0 м²;

Площадь открытых планировочных элементов третьего этажа - 0 м².

Условные обозначения



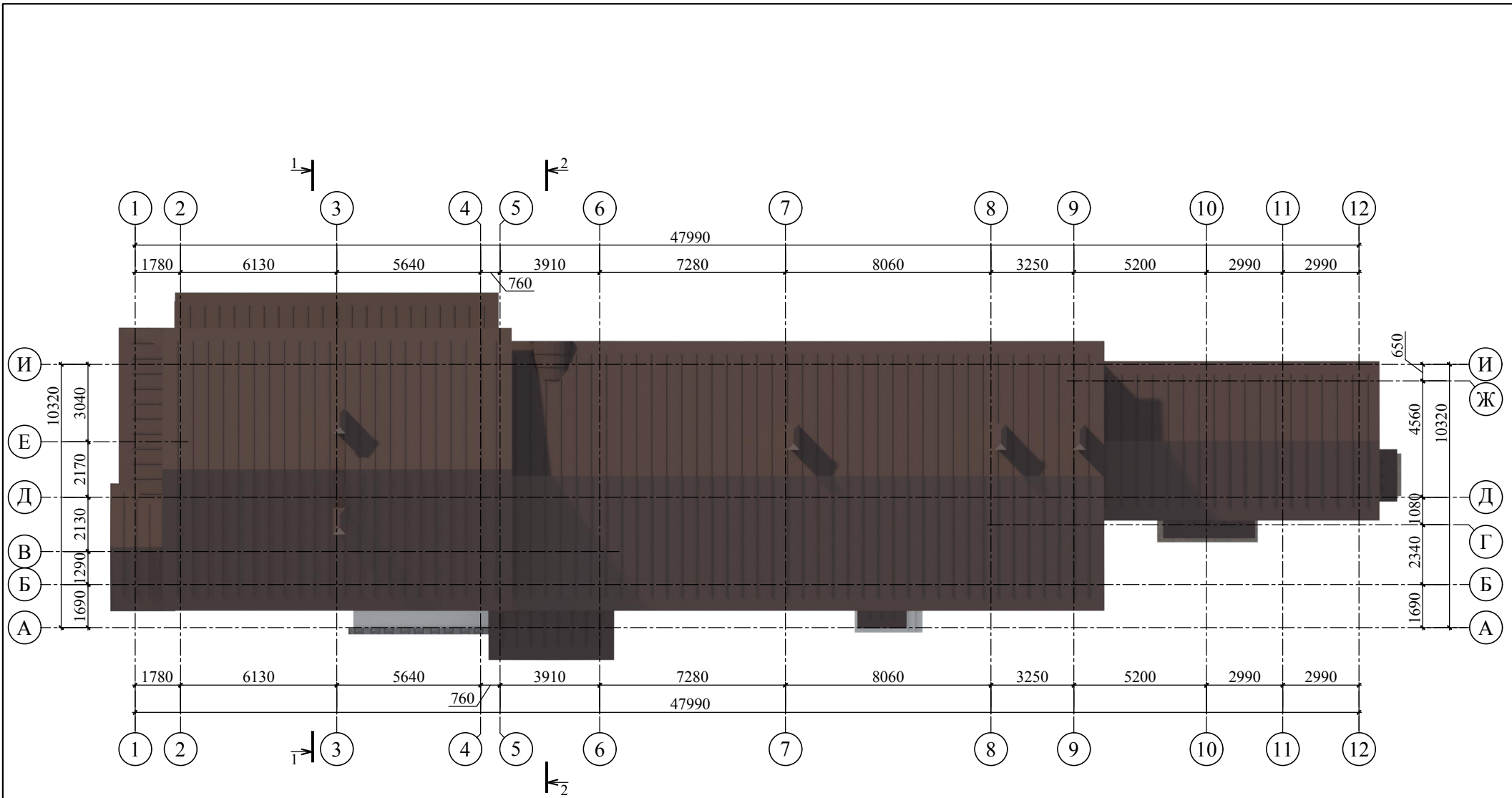


Схема разреза 1-1.

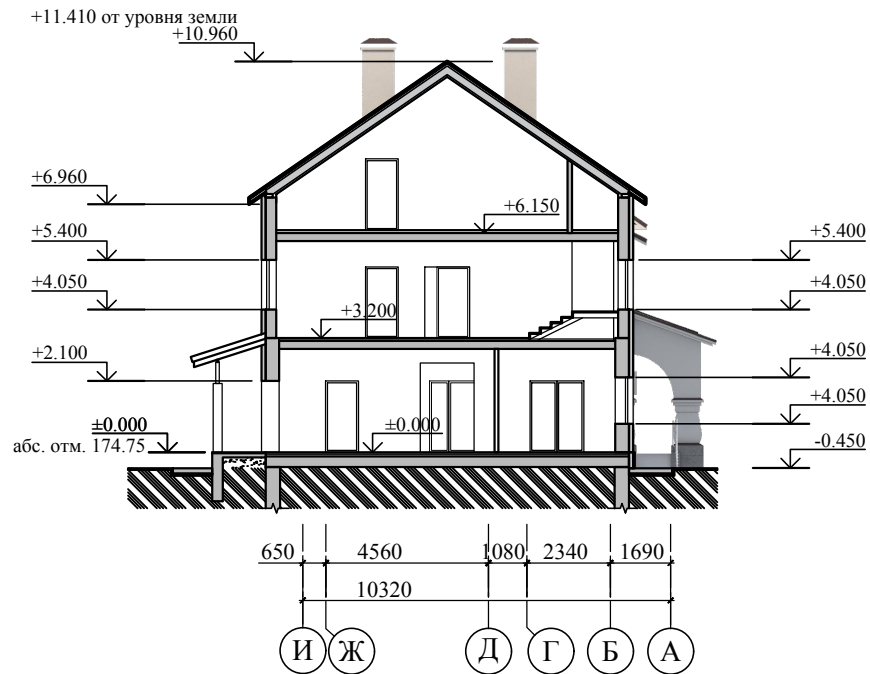
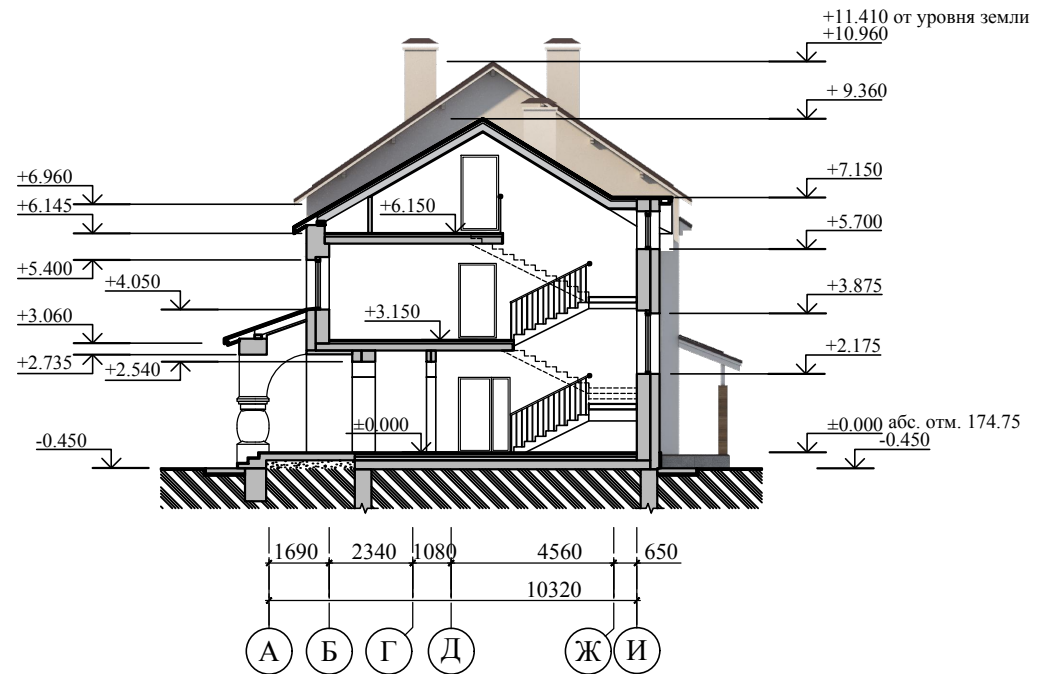




Схема разреза 2-2.



Условные обозначения

-  Реконструируемая часть здания
-  Проектируемая часть здания

Пояснительная записка.

1. Данные о заключениях (согласованиях) ранее полученных по результатам рассмотрения материалов архитектурно-градостроительного решения объекта капитального строительства:

Материал предоставляется впервые.

2. Номер градостроительного плана земельного участка:

Градостроительный план №RU 77- 220000-003357 выданный комитетом по архитектуре и градостроительству города Москвы от 18.05.2011 г.

3. Характеристика архитектурно-градостроительного решения объекта капитального строительства:

На участке проектирования расположены здания: деревянный храм (здание нежилое) площадью 66.4 кв.м. Объект недвижимости , зарегистрированный 23. 01.2020г №77:06:0012020:17833 и церковно- причтовый дом (здание нежилое) площадью 318.7 кв.м. Объект недвижимости , зарегистрированный 23. 01.2020г №77:06:0012020:17834. На участке проектируется православный храм, предусматривается реконструкция существующего церковно- причтового дома с пристройкой к нему необходимых приходских и технических помещений.

Проектируемый храм - одноэтажный, без подвала, с антресолью хора в западной части храма и колокольной, с ярусом звона, который не является этажом. Объемно- пространственная композиция храма асимметричная. Колокольня, расположена в северо - западном углу здания смещена относительно основной планировочной оси запад-восток. Это решение позволяет создать уравновешенную архитектурную композицию из существующих и проектируемого зданий на отведенном участке. Колокольня является вертикальной доминантой храмового комплекса. С точки зрения внутренней планировки храма, асимметричное расположение колокольни позволяет разместить лестницу на хор и ярус зона, а также технические помещения не ограничивая пространство притвора и главного входа в храм для прихожан. Храм однопрестольный, одностолпный. Пространственно- планировочная структура храма формируется вокруг прямоугольного центрального объема храмовой части, к которому с восточной стороны примыкает трехапсидный однопрестольный алтарь, с ризной и понамарной. С севера и юга к центральному объему храмовой части примыкают боковые объемы молитвенного зала, отделяемые от четверика храмовой части подпружными арками. С западной стороны к храмовой части примыкает объем трапезной части, трехчастный, с западной стороны переходящий в объем притвора. В притворе располагается свечная и иконная лавка, лестничная клетка на антресоль хора и ярус звона колокольни. С отдельным входом с улицы в северо- западном углу здания размещается техническое помещение.

Входов в молитвенный зал храма три. Главный вход в помещение молельного зала осуществляется с западного фасада здания. Северный боковой вход в молельный зал оборудован наклонным пандусом для МГН. Южный вход в храм акцентирован входной сенью.

Центральный объем храмовой части представляет собой четверик, перекрытый сомкнутым лотковым сводом с распалубками над оконными проемами. Свод завершается световым барабаном, увенчанным главкой с крестом. С восточной стороны к храмовой части примыкает апсиды алтаря, перекрывающиеся конхами.

Центральная апсида отделяется от четверика храмовой части высокой подпружной аркой. Трапезная часть храма перекрывается цилиндрическим сводом . Боковые объемы трапезной перекрываются лотковыми сводами. Колокольня имеет один ярус звона, квадратная в плане.

Архитектурный облик храма лаконичен по формам и используемым декоративным элементам. Композиция из простых объемов, декорируется традиционными для культовой архитектуры неорусского стиля элементами, кубышками в основании ципцов арок звона и входных сеней южного и северного фасадов, простыми профилями карнизных элементов, лаконичными архивольтами полуциркульных завершений оконных и дверных проемов.

над притвором расположена колокольня, имеющая шатровое завершение с главкой и крестом над ярусом звона.

Кровля здания скатная, состоит из достаточно простых плоскостей, формируемых щипцовыми завершениями по фасадам здания.

Объемно-пространственная структура приходского здания при его реконструкции продиктована градостроительными особенностями участка. Северный фасад здания идет вдоль границы разрешенной застройки. Необходимые для прихода помещения и эвакуационные лестницы, отвечающие требованиям к путям эвакуации располагаются в пристраиваемом к востоку от существующего здания объеме. В восточной части пристройки размещаются инженерно- технические помещения.

Этажность приходского здания после реконструкции - три этажа. Количество этажей - три. Без подвала.

На первом этаже размещаются трапезная с производственными и вспомогательными помещениями, вестибюльная группа с гардеробами, помещения для занятий с детьми , технические помещения и санузлы для прихожан с входом с улицы с северной стороны здания. На втором этаже располагаются помещения для воскресных занятий и зал церковных собраний. На третьем этаже расположены кабинеты и комнаты отдыха клира.

Общая архитектурная стилистика храмового комплекса тяготеет к неорусскому стилю, в котором огранично переплетаются и деревянные здания и отдельные элементы деревянного декора, и простые асимметричные формы каменного зодчества шестнадцатого века, с укрупненными элементами декора. Общая композиция формируется из разновысоких объемов. Архитектурная композиция храмового комплекса, габариты проектируемого и пристраемого объемов, продиктованы расположением на участке уже существующих зданий, противопожарными разрывами, охранными зонами инженерных коммуникаций и необходимостью размещения парковочных мест в границах отвода. Круговой обход для крестного хода вокруг храма осуществляется в пределах границы участка. Подъезд пожарной техники осуществляется к зданиям в пределах границ участка. Ограждение территории выполнено в виде кованых секций между кирпичных столбов. Часть территории, под которой городские инженерные сети не огораживаются. Главный вход на территорию акцентирован двумя входными порталами. Справа от главного входа устраивается въезд на территорию.

4. Расчет необходимого количества машино-мест:

Расчет необходимого количества парковочных мест произведен согласно таблице Приложения Ж СП 42.13330.2016 Градостроительство. Планировка и застройка городских и сельских поселений. Количество одновременных посетителей храма составит 200 человек.

Таким образом, минимальное количество парковочных мест должно быть не менее 1 на 10 посетителей

$2000/10=20$ м/мест. Из них не менее 2 м/места для МГН. Проектом предусмотрено расположение в границах участка 20 м/мест из них 2 для МГН.

Сведения о применяемых материалах:

Фундаменты : плита монолитная железобетонная. Стены проектируемых зданий выполняются из керамического кирпича. несущая часть - керамический кирпич пластического формования марки 200/ F100 ГОСТ 530-2012 в комбинации с крупноформатными поризованными керамическими блоками. Толщина наружных стен 770-900 мм. Лицевая отделка - известковая обмазка по кирпичной кладке. Своды покрытия храма: керамический кирпич и монолитный железобетон.

Межэтажные перекрытия балкона хора и яруса звона: монолитный железобетон. Стропильные конструкции: металлические и деревянные.

Кровля: фальцевая, кровельная сталь с полимерным покрытием. Завершения куполов и кресты: нержавеющая сталь покрытая нитрид-титановым сплавом.

1. Техничко-экономические показатели объекта:

Площадь участка - 6 200 кв. м;

Площадь застройки - 1 192.59 кв. м

- площадь застройки существующего деревянного храма - 90.60 кв. м;
- площадь застройки храма - 613.39 кв. м;
- площадь застройки приходского здания - 488.60 кв. м;
- (реконструируемая часть - 182.60 кв. м, проектируемая часть - 306.00 кв. м);

Общая площадь - 1406.73 кв. м;

- общая площадь существующего деревянного храма - 66.40 кв. м;
- общая площадь храма - 580.69 кв. м;
- общая площадь дома причта - 759.64 кв. м;
- (реконструируемая часть - 318.70 кв. м, проектируемая часть - 440.94 кв. м);

Полезная площадь - 1027.63 кв. м;

- полезная площадь храма - 470.65 кв. м;
- полезная площадь дома причта - 556.98 кв. м;
- (реконструируемая часть - 258.76 кв. м, проектируемая 298.22 кв. м);

Площадь открытых планировочных элементов - 84.95 кв. м;

- площадь открытых планировочных элементов храма - 39.48 кв. м;
- площадь открытых планировочных элементов дома причта - 45.47 кв.м;
- (реконструируемая часть - 32.62 кв. м, проектируемая часть - 12.85 кв. м).

Строительный объем - 8 871 куб. м

- строительный объем существующего деревянного храма - 340 куб. м;
- строительный объем храма - 5 100 куб. м;
- строительный объем дома причта - 3 431 куб. м.
- (реконструируемая часть - 1 291 куб. м,
- проектируемая часть - 2 140 куб. м);

Количество этажей существующего деревянного храма - 1;

Количество этажей здания храма -2;

Количество этажей приходского здания - 3;

Высота от планировочной отметки земли до центра подкрестного шара колокольни- 27.26 м;

Высота от планировочной отметки земли до верха креста колокольни- 30.21 м;

Количество машино-мест 20 (в том числе 2 для МГН);

Процент застройки - 20%;

Плотность застройки - 3.20 тыс. м2/га;

Суммарная поэтажная площадь зданий в габаритах наружных стен - 1985.20 кв. м

- суммарная поэтажная площадь существующего деревянного храма - 80.6 кв. м
- суммарная поэтажная площадь храма - 812.75 кв. м;
- суммарная поэтажная площадь приходского здания - 1091.85 кв. м.