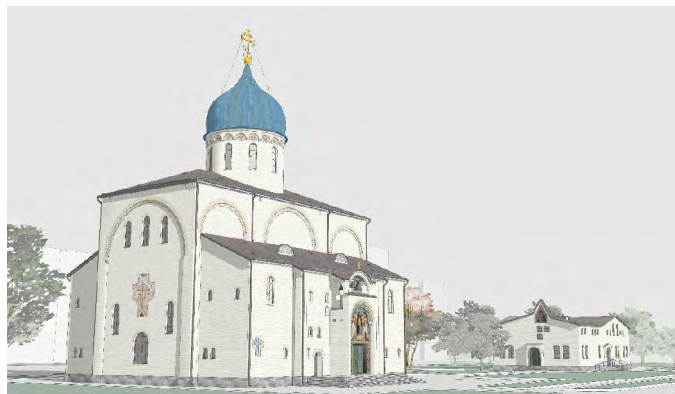


ООО "Юнистройпроект"

Строительство храмового комплекса при храме Похвалы Пресвятой
Богородицы в Зябликово по адресу: г. Москва, ЮАО, Зябликово,
Ореховый проезд, вл. 41 (напротив)

АРХИТЕКТУРНО-ГРАДОСТРОИТЕЛЬНОЕ РЕШЕНИЕ



Москва 2019 г.

ООО "Юнистройпроект"

Строительство храмового комплекса при храме Похвалы Пресвятой Богородицы в Зябликово

по адресу: г. Москва, ЮАО, Зябликово, Ореховый проезд, владение 41 (напротив)

"УТВЕРЖДАЮ"

Председатель Финансово-хозяйственного
управления Русской Православной Церкви
(Московский Патриархат)

Митрополит Рязанский и Михайловский

Марк



МАТЕРИАЛЫ АРХИТЕКТУРНО-ГРАДОСТРОИТЕЛЬНОГО РЕШЕНИЯ

"СОГЛАСОВАНО"

Руководитель рабочей группы по архитектуре
Общецерковного Экспертного совета
по церковному искусству, архитектуре и реставрации

Протоиерей Андрей Юревич

Москва 2019 г.

ООО "Юнистройпроект"

Строительство храмового комплекса при храме Похвалы Пресвятой Богородицы в Зябликово

по адресу: г. Москва, ЮАО, Зябликово, Ореховый проезд, владение 41 (напротив)

МАТЕРИАЛЫ АРХИТЕКТУРНО-ГРАДОСТРОИТЕЛЬНОГО РЕШЕНИЯ

ЗАКАЗЧИК

Религиозная организация "Подворье
Патриарха Московского и всея Руси храм
Похвалы Пресвятой Богородицы в
Зябликово г. Москвы Русской Православной
Церкви (Московский Патриархат)"

протоиерей
Михаил Авраменко



ПРОЕКТИРОВЩИК

ООО "Юнистройпроект"

Генеральный директор
Паничкин С.Ю.

Руководитель
авторского коллектива
Римша Д.А.

ГАП
Кувишинов И.Н.



Москва 2019 г.

Состав документации

№ п/п	Формат	Наименование
1	A4	Титульный лист
2	A4	Титульный лист
3	A4	Состав документации
4	A4	Храмовой комплекс. Схема ситуационного плана
5	A4	Схема планировочной организации участка со схемой транспортной организации территории
6	A4	Схема развертки фасадов. Вид в сторону Борисовского проезда. Существующее положение
7	A4	Схема развертки фасадов. Вид в сторону Борисовского проезда. Проектное решение
8	A4	Схема развертки фасадов. Вид в сторону Орехового проезда. Существующее положение
9	A4	Схема развертки фасадов. Вид в сторону Орехового проезда. Проектное решение
10	A4	Храмовой комплекс. Фотофиксация существующего положения
11	A4	Храмовой комплекс. Фотофиксация существующего положения
12	A4	Храмовой комплекс. Перспектива.
13	A4	Храмовой комплекс. Перспектива.
14	A4	Храмовой комплекс. Перспектива.
15	A4	Храмовой комплекс. Перспектива.
16	A4	Храмовой комплекс. Перспектива.
17	A4	Храм. Перспектива.
18	A4	Храм. Перспектива.
19	A4	Храм. Перспектива.
20	A4	Дом причта. Перспектива.
21	A4	Храмовой комплекс. Фотомонтаж проектного решения
22	A4	Храмовой комплекс. Фотомонтаж проектного решения
23	A4	Храм. Схема западного фасада в осях Е - А
24	A4	Храм. Схема северного фасада в осях 6 - 1
25	A4	Храм. Схема восточного фасада в осях А - Е
26	A4	Храм. Схема южного фасада в осях 1 - 6

№ п/п	Формат	Наименование
27	A4	Храм. Фрагмент схемы фасада 1
28	A4	Храм. Фрагмент схемы фасада 2
29	A4	Храм. Схема плана первого этажа на отметке ± 0.000
30	A4	Храм. Схема плана этажей на отметках +3.900, +4.800, +7.500, +11.100
31	A4	Храм. Схема плана этажа на отметке +22.800
32	A4	Храм. Схема плана кровли.
33	A4	Храм. Схема разреза 1 - 1
34	A4	Храм. Схема разреза 2 - 2
35	A4	Храм. Схема разреза 3 - 3
36	A4	Интерьер 1
37	A4	Интерьер 2
38	A4	Интерьер 3
39	A4	Дом причта. Схема западного фасада в осях 1 - 4
40	A4	Дом причта. Схема северного фасада в осях Б - А
41	A4	Дом причта. Схема восточного фасада в осях 4 - 1
42	A4	Дом причта. Схема южного фасада в осях А - Б
43	A4	Дом причта. Фрагмент схемы фасада
44	A4	Дом причта. Схема плана первого этажа на отметке ± 0.000
45	A4	Дом причта. Схема плана второго этажа на отметке 3.900
46	A4	Дом причта. Схема плана кровли.
47	A4	Дом причта. Схема разреза 1 - 1
48	A4	Дом причта. Схема разреза 2 - 2
49	A4	Дом причта. Схема разреза 3 - 3
50	A4	Храм и дом причта. Техничко-экономические показатели
51	A4	Пояснительная записка. (начало)
52	A4	Пояснительная записка. (продолжение)
53	A4	Пояснительная записка. (продолжение)
54	A4	Пояснительная записка. (окончание)
55	A4	Свидетельство о допуске к проектированию

"МАТЕРИАЛ ПРОВЕРЕН"
Начальник Управления Архитектурного совета
Зайчикова А.М.

Храмовый комплекс при храме Похвалы Пресвятой Богородицы в Зябликове
по адресу: г. Москва, ЮАО, Зябликово, Ореховый проезд, вл. 41 (напротив)

Состав документации


Главный архитектор проекта
 Кувшинов И.Н.

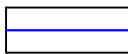



Схема ситуационного плана. Масштаб 1:2000

Экспликация зданий и сооружений



Условные обозначения	Наименование
1	Храм, в честь Похвалы Пресвятой Богородицы
2	Дом причта
3	Существующий храм
4	Детская площадка
5	Голубятня
6	Сухой колодезь
7	Печь для сжигания записок
8	Хоз. площадка, место сбора ТБО
9	Автостоянка для сотрудников

Условные обозначения

	Граница отвода участка
	Существующая застройка
	Проектируемые объекты
	Благоустройство территории

$\pm 0.000 = 176.82$ Храм

$\pm 0.000 = 177.18$ Дом причта

Максимальная отметка верха здания храма - 31 м
Максимальная отметка верха здания дома причта - 10,060 м

"МАТЕРИАЛ ПРОВЕРЕН"
Начальник Управления Архитектурного совета
Зайчикова А.М.

Храмовый комплекс при храме Похвалы Пресвятой Богородицы в Зябликове
по адресу: г. Москва, ЮАО, Зябликово, Ореховый проезд, вл. 41 (напротив)

Схема ситуационного плана. Масштаб 1:2000


Главный архитектор проекта
 Кувшинов И.И.

Схема планировочной организации участка со схемой транспортной организации территории.

Масштаб 1:500



БАЛАНС ТЕРРИТОРИИ ХРАМОВОГО КОМПЛЕКСА

№ п/п	Наименование	Ед. изм.	Кол-во в границах участка	%
1	Площадь участка в границах ГПЗУ	га	0.7031	
		м2	7031	100
2	Площадь участка для благоустройства силами префектуры	м2	808	12
3	Площадь существующего храма	м2	141	2
4	Площадь застройки	м2	1098	15
5	Площадь резинового покрытия	м2	122	1.7
6	Площадь твердых покрытий	м2	2416	34.3
7	Площадь озеленения	м2	2446	35

Условные обозначения

Условные обозначения	Наименование
	Забор по границе территории храмового комплекса
	Граница отвода в литерях
	Проектируемый храм
	Проектируемый дом причта
	Существующий храм
	Ограда с воротами и калитками
	Тротуар с возможностью проезда (брусчатка)
	Тротуар для пешеходов (брусчатка)
	Отмостка (брусчатка)
	Резиновое покрытие для спортивных площадок
	Дорожка силами префектуры
	Проектируемое озеленение
	Автостоянка
	Автостоянки для инвалидов
	Деревья существующие лиственные
	Деревья существующие хвойные
	Кустарники существующие
	Деревья проектируемые
	Кустарники проектируемые
	Цветники проектируемые
	Входы в храм, дом причта
	Въезды и входы на территорию
	Направление движения автотранспорта
	Направление движения спецтранспорта
	Направление движения пешеходов

Экспликация зданий и сооружений

Условные обозначения	Наименование
1	Храм в честь Похвалы Пресвятой Богородицы
2	Дом причта
3	Существующий храм
4	Детская площадка
5	Голубятня
6	Сухой колодезь
7	Печь для сжигания записок
8	Хоз. площадка, место сбора ТБО
9	Автостоянка для сотрудников

"МАТЕРИАЛ ПРОВЕРЕН"
Начальник Управления Архитектурного совета
Зайчикова А.М.

Храмовый комплекс при храме Похвалы Пресвятой Богородицы в Зябликове по адресу: г. Москва, ЮАО, Зябликово, Ореховый проезд, вл. 41 (напротив)
Схема планировочной организации участка со схемой транспортной организации территории.
Масштаб 1:500

Главный архитектор проекта

Кувшинов И.И.

*Схема развертки фасадов. Вид в сторону Борисовского проезда.
Существующее положение.*



"МАТЕРИАЛ ПРОВЕРЕН"
Начальник Управления Архитектурного совета
Зайчикова А.М.

Храмовый комплекс при храме Похвалы Пресвятой Богородицы в Зябликове
по адресу: г. Москва, ЮАО, Зябликово, Ореховый проезд, вл. 41 (напротив)
Схема развертки фасадов. Вид в сторону Борисовского проезда. Существующее положение.


Главный архитектор проекта
 Кувшинов И.Н.

Схема развертки фасадов. Вид в сторону Борисовского проезда.
Проектное решение.



"МАТЕРИАЛ ПРОВЕРЕН"
Начальник Управления Архитектурного совета
Зайчикова А.М.

Храмовой комплекс при храме Похвалы Пресвятой Богородицы в Зябликове
по адресу: г. Москва, ЮАО, Зябликово, Ореховый проезд, вл. 41 (напротив)
Схема развертки фасадов. Вид в сторону Борисовского проезда. Проектное решение.

Главный архитектор проекта
И.Н. Кувшинов
Кувшинов И.Н.

*Схема развертки фасадов. Вид в сторону Орехового проезда.
Существующее положение.*



"МАТЕРИАЛ ПРОВЕРЕН"
Начальник Управления Архитектурного совета
Зайчикова А.М.

Храмовый комплекс при храме Похвалы Пресвятой Богородицы в Зябликове
по адресу: г. Москва, ЮАО, Зябликово, Ореховый проезд, вл. 41 (напротив)
Схема развертки фасадов. Вид в сторону Орехового проезда. Существующее положение.



Главный архитектор проекта
 Кувшинов И.Н.

Схема развертки фасадов. Вид в сторону Орехового проезда.
Проектное решение.



"МАТЕРИАЛ ПРОВЕРЕН"
Начальник Управления Архитектурного совета
Зайчикова А.М.

Храмовый комплекс при храме Похвалы Пресвятой Богородицы в Зябликове
по адресу: г. Москва, ЮАО, Зябликово, Ореховый проезд, вл. 41 (напротив)
Схема развертки фасадов. Вид в сторону Орехового проезда. Проектное решение.


Главный архитектор проекта
 Кувшинов И.Н.

Храмовый комплекс. Фотофиксация существующего положения.

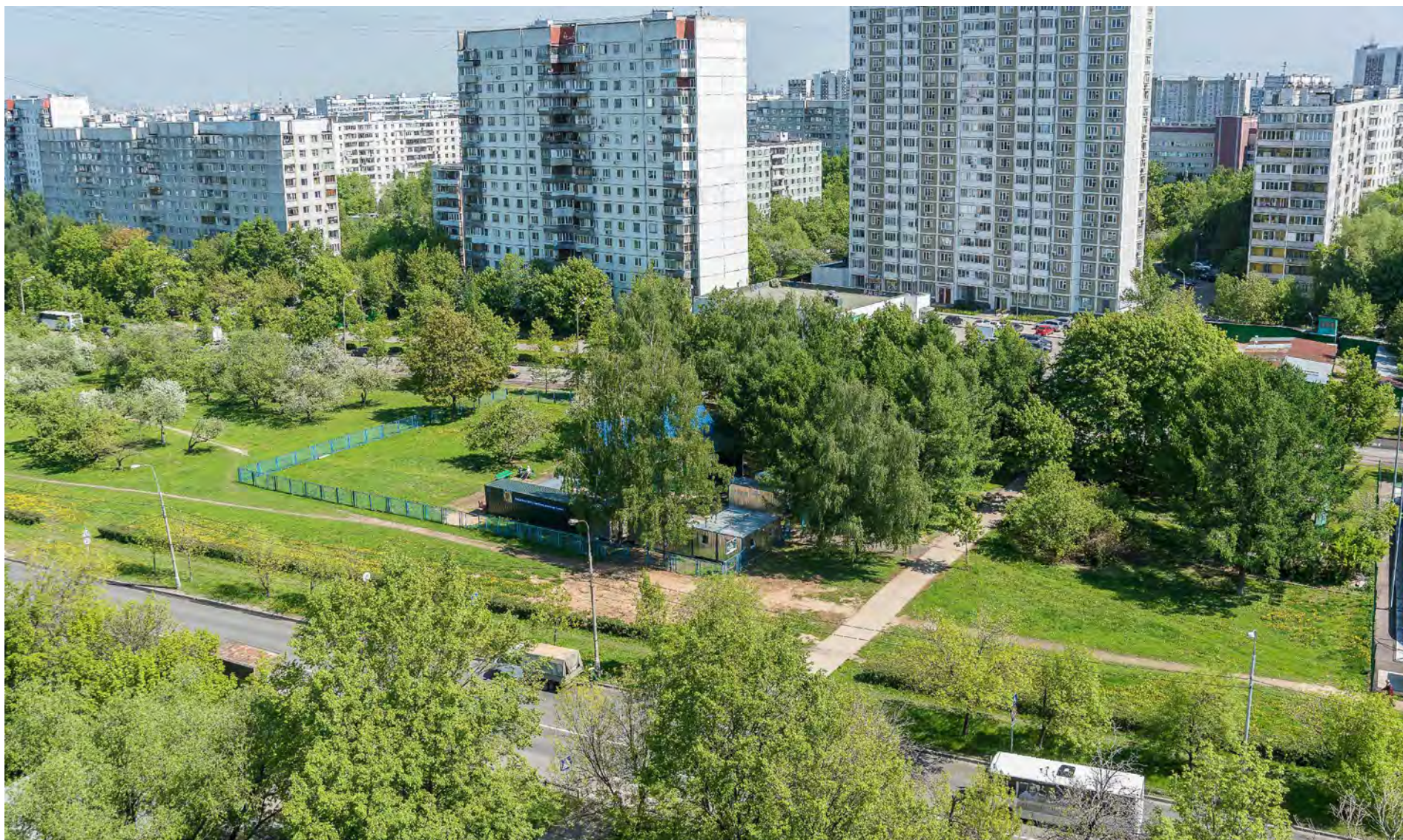


"МАТЕРИАЛ ПРОВЕРЕН"
Начальник Управления Архитектурного совета
Зайчикова А.М.

Храмовый комплекс при храме Похвалы Пресвятой Богородицы в Зябликове
по адресу: г. Москва, ЮАО, Зябликово, Ореховый проезд, вл. 41 (напротив)
Храмовый комплекс. Фотофиксация существующего положения в сторону Борисовского проезда


Главный архитектор проекта
 Кувшинов И.Н.

Храмовый комплекс. Фотофиксация существующего положения.



"МАТЕРИАЛ ПРОВЕРЕН"
Начальник Управления Архитектурного совета
Зайчикова А.М.

Храмовый комплекс при храме Похвалы Пресвятой Богородицы в Зябликове
по адресу: г. Москва, ЮАО, Зябликово, Ореховый проезд, вл. 41 (напротив)
Храмовый комплекс. Фотофиксация существующего положения в сторону Орехового проезда

Главный архитектор проекта
 Кувшинов И.Н.

Храмовой комплекс. Перспектива.



"МАТЕРИАЛ ПРОВЕРЕН"
Начальник Управления Архитектурного совета
Зайчикова А.М.

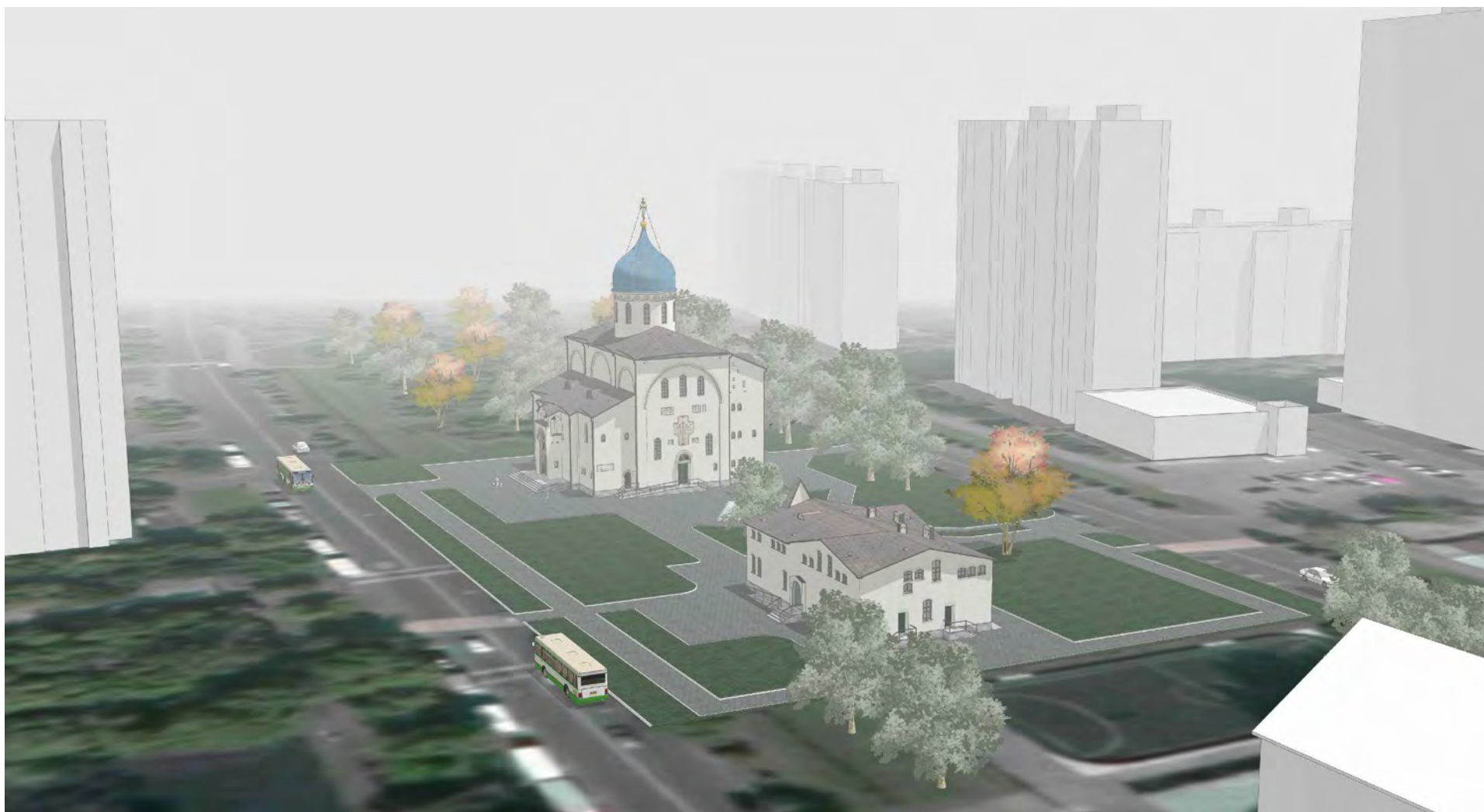
Храмовый комплекс при храме Похвалы Пресвятой Богородицы в Зябликове
по адресу: г. Москва, ЮАО, Зябликово, Ореховый проезд, вл. 41 (напротив)

Храмовый комплекс. Перспектива.

Главный архитектор проекта

 Кувшинов И.Н.

Храмовой комплекс. Перспектива.



"МАТЕРИАЛ ПРОВЕРЕН"
Начальник Управления Архитектурного совета
Зайчикова А.М.

Храмовый комплекс при храме Похвалы Пресвятой Богородицы в Зябликове
по адресу: г. Москва, ЮАО, Зябликово, Ореховый проезд, вл. 41 (напротив)

Храмовый комплекс. Перспектива.

Главный архитектор проекта

 Кувшинов И.Н.

Храмовой комплекс. Перспектива.



"МАТЕРИАЛ ПРОВЕРЕН"
Начальник Управления Архитектурного совета
Зайчикова А.М.

Храмовый комплекс при храме Похвалы Пресвятой Богородицы в Зябликове
по адресу: г. Москва, ЮАО, Зябликово, Ореховый проезд, вл. 41 (напротив)

Храмовый комплекс. Перспектива.

Главный архитектор проекта

 Кувшинов И.Н.

Храмовой комплекс. Перспектива.



"МАТЕРИАЛ ПРОВЕРЕН"
Начальник Управления Архитектурного совета
Зайчикова А.М.

Храмовый комплекс при храме Похвалы Пресвятой Богородицы в Зябликове
по адресу: г. Москва, ЮАО, Зябликово, Ореховый проезд, вл. 41 (напротив)

Храмовый комплекс. Перспектива.

Главный архитектор проекта

 Кувшинов И.Н.

Храмовой комплекс. Перспектива.



"МАТЕРИАЛ ПРОВЕРЕН"
Начальник Управления Архитектурного совета
Зайчикова А.М.

Храмовый комплекс при храме Похвалы Пресвятой Богородицы в Зябликове
по адресу: г. Москва, ЮАО, Зябликово, Ореховый проезд, вл. 41 (напротив)

Храмовый комплекс. Перспектива.

Главный архитектор проекта

 Кувшинов И.Н.

Храм. Перспектива.



"МАТЕРИАЛ ПРОВЕРЕН"
Начальник Управления Архитектурного совета
Зайчикова А.М.

Храмовый комплекс при храме Похвалы Пресвятой Богородицы в Зябликове
по адресу: г. Москва, ЮАО, Зябликово, Ореховый проезд, вл. 41 (напротив)
Храм. Перспектива.


Главный архитектор проекта
И.Н. Кувшинов
Кувшинов И.Н.

Храм. Перспектива.



"МАТЕРИАЛ ПРОВЕРЕН"
 Начальник Управления Архитектурного совета
 Зайчикова А.М.

Храмовый комплекс при храме Похвалы Пресвятой Богородицы в Зябликове
 по адресу: г. Москва, ЮАО, Зябликово, Ореховый проезд, вл. 41 (напротив)
 Храм. Перспектива.


Главный архитектор проекта
 Кувшинов И.Н.

Храм. Перспектива.



"МАТЕРИАЛ ПРОВЕРЕН"
 Начальник Управления Архитектурного совета
 Зайчикова А.М.

Храмовый комплекс при храме Похвалы Пресвятой Богородицы в Зябликове
 по адресу: г. Москва, ЮАО, Зябликово, Ореховый проезд, вл. 41 (напротив)
 Храм. Перспектива.

Главный архитектор проекта
 Кувшинов И.Н.

Дом причта. Перспектива.



"МАТЕРИАЛ ПРОВЕРЕН"
Начальник Управления Архитектурного совета
Зайчикова А.М.

Храмовый комплекс при храме Похвалы Пресвятой Богородицы в Зябликове
по адресу: г. Москва, ЮАО, Зябликово, Ореховый проезд, вл. 41 (напротив)

Дом причта. Перспектива.

Главный архитектор проекта


 Кувшинов И.Н.

Храмовый комплекс. Фотомонтаж проектного решения.

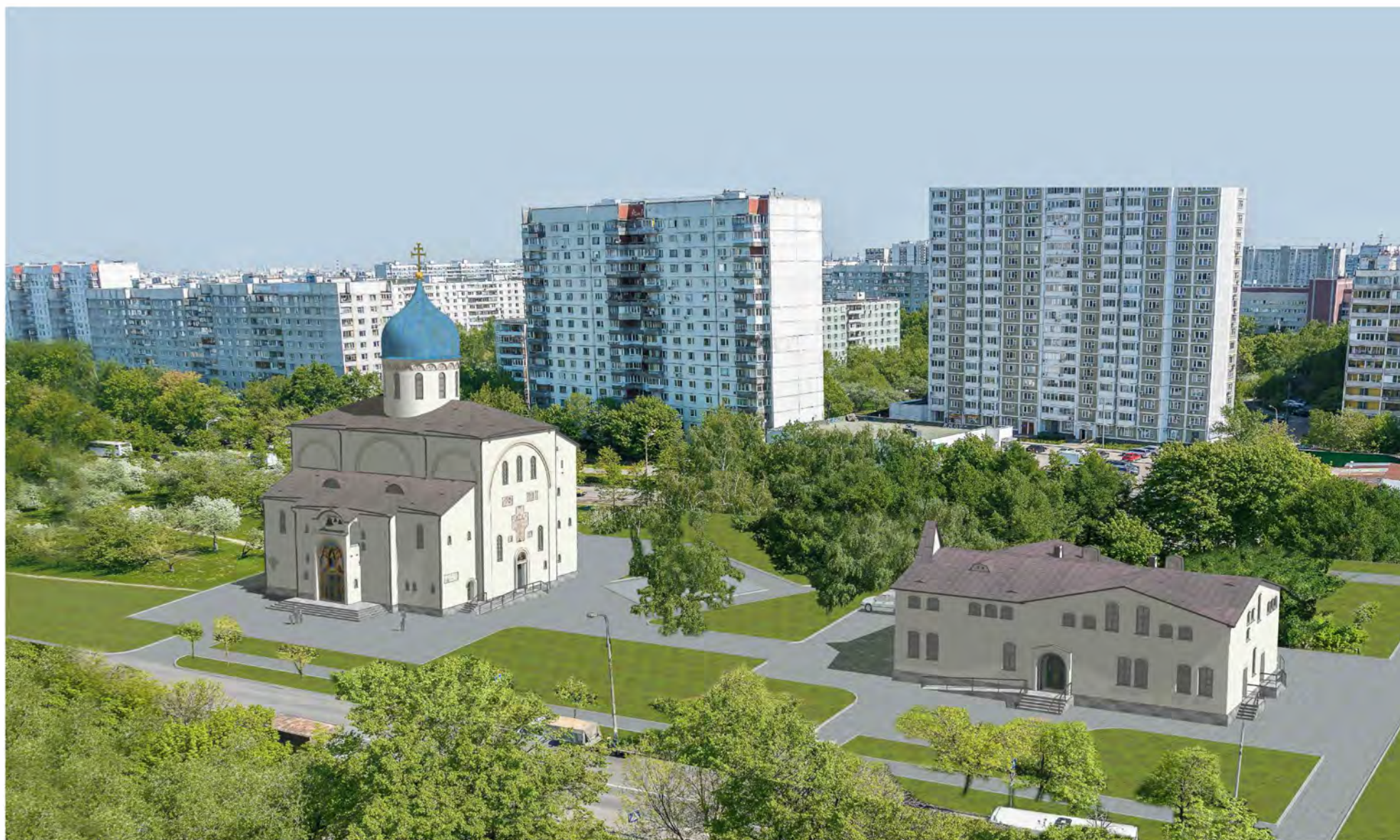


"МАТЕРИАЛ ПРОВЕРЕН"
Начальник Управления Архитектурного совета
Зайчикова А.М.

Храмовый комплекс при храме Похвалы Пресвятой Богородицы в Зябликове
по адресу: г. Москва, ЮАО, Зябликово, Ореховый проезд, вл. 41 (напротив)
Храмовый комплекс. Фотомонтаж проектного решения в сторону Борисовского проезда.


Главный архитектор проекта
 Кувшинов И.Н.

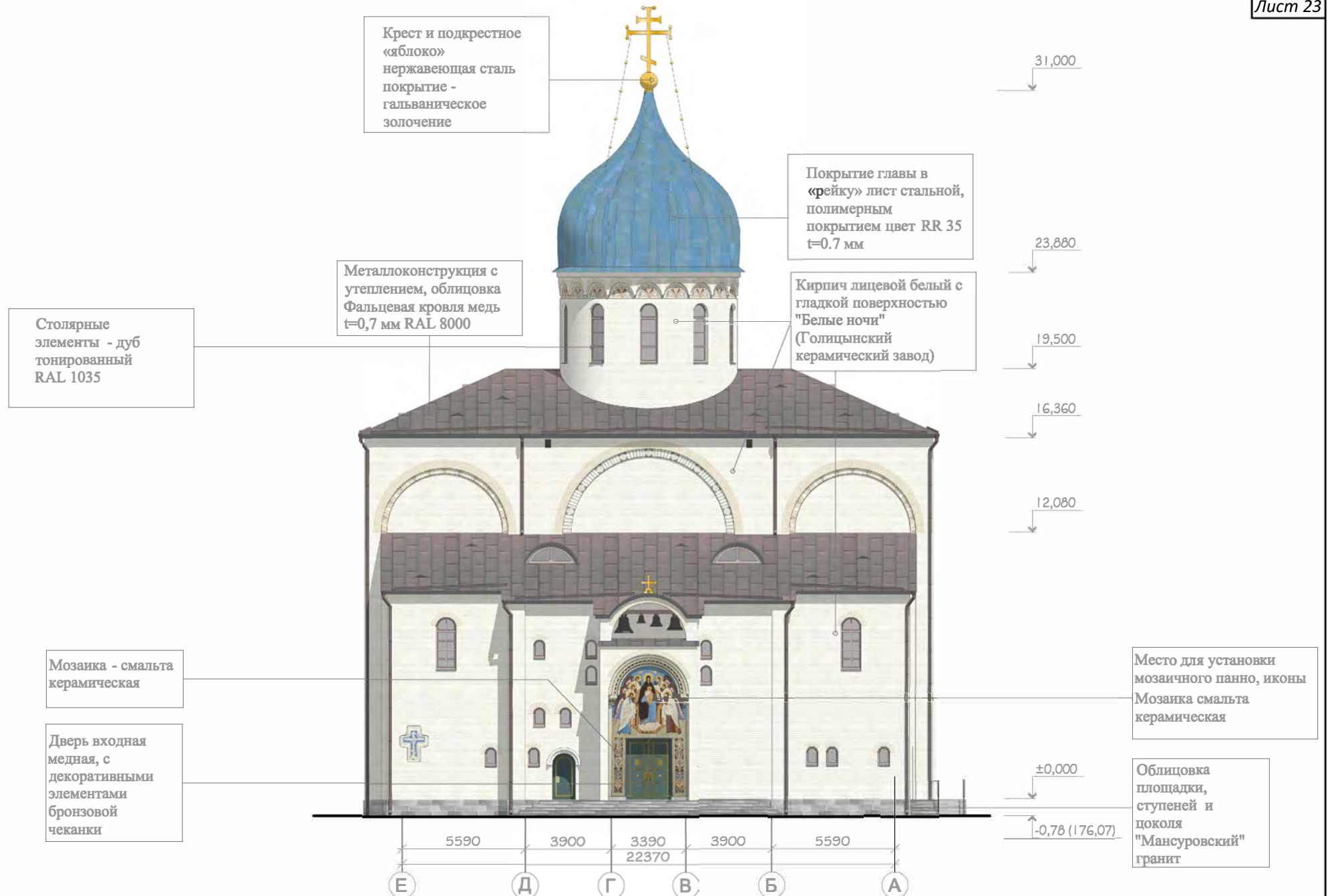
Храмовый комплекс. Фотомонтаж проектного решения.



"МАТЕРИАЛ ПРОВЕРЕН"
Начальник Управления Архитектурного совета
Зайчикова А.М.

Храмовый комплекс при храме Похвалы Пресвятой Богородицы в Зябликове
по адресу: г. Москва, ЮАО, Зябликово, Ореховый проезд, вл. 41 (напротив)
Храмовый комплекс. Фотомонтаж проектного решения в сторону Орехового проезда.

Главный архитектор проекта
 Кувшинов И.Н.



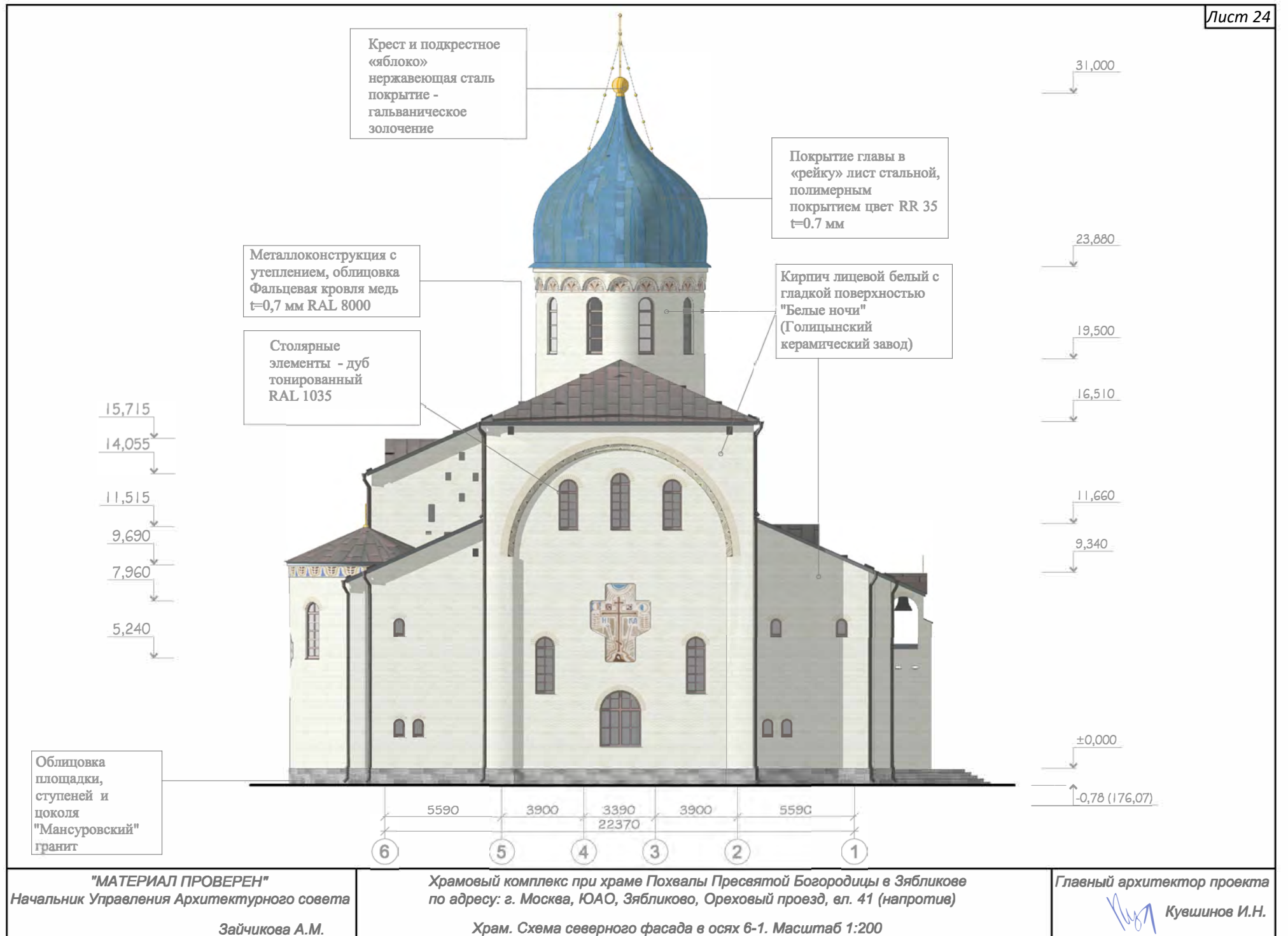
"МАТЕРИАЛ ПРОВЕРЕН"
Начальник Управления Архитектурного совета
Зайчикова А.М.

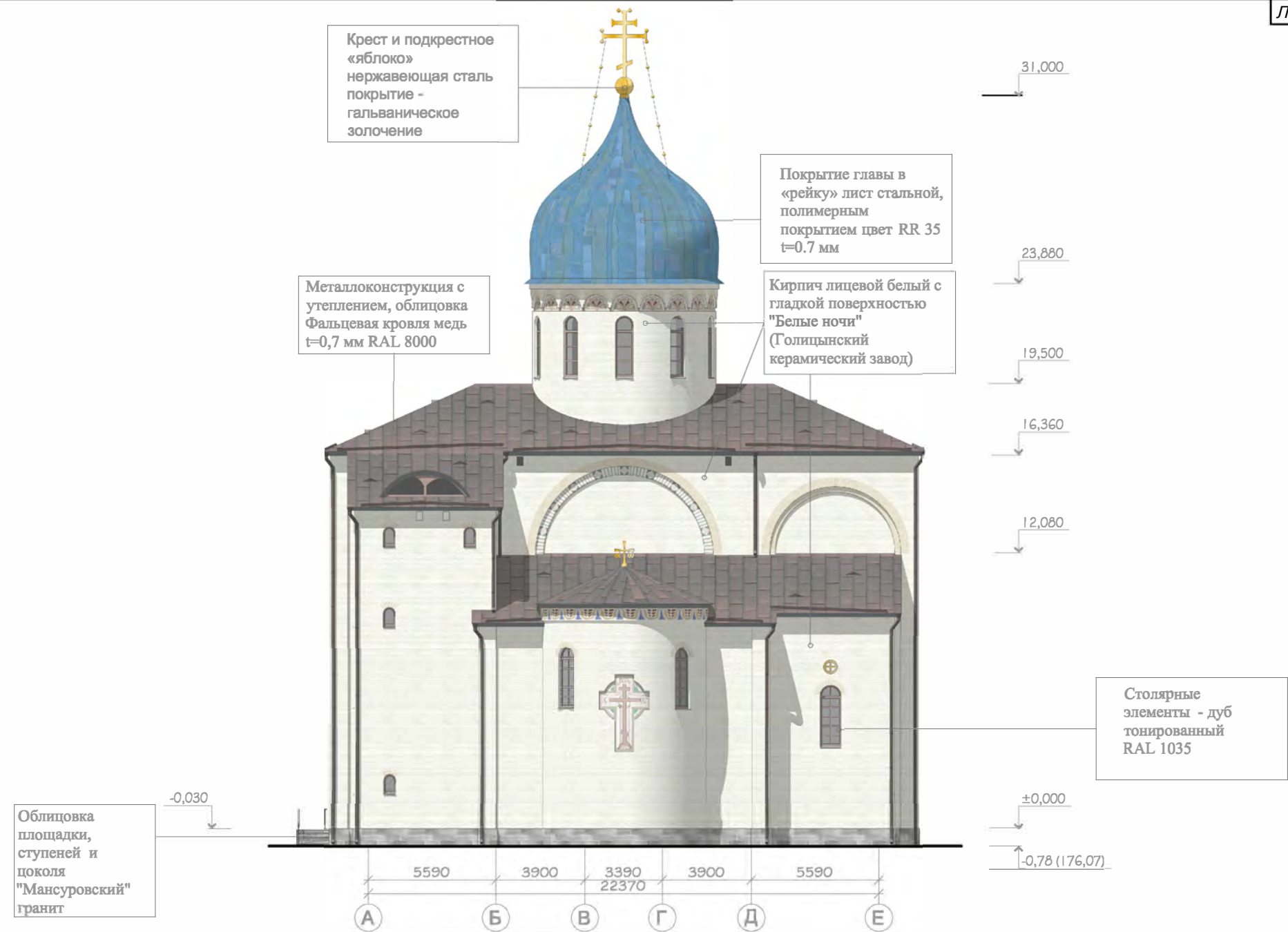
Храмовой комплекс при храме Похвалы Пресвятой Богородицы в Зябликове
по адресу: г. Москва, ЮАО, Зябликово, Ореховый проезд, вл. 41 (напротив)

Храм. Схема западного фасада в осях Е-А. Масштаб 1:200

Главный архитектор проекта

 Кувшинов И.Н.

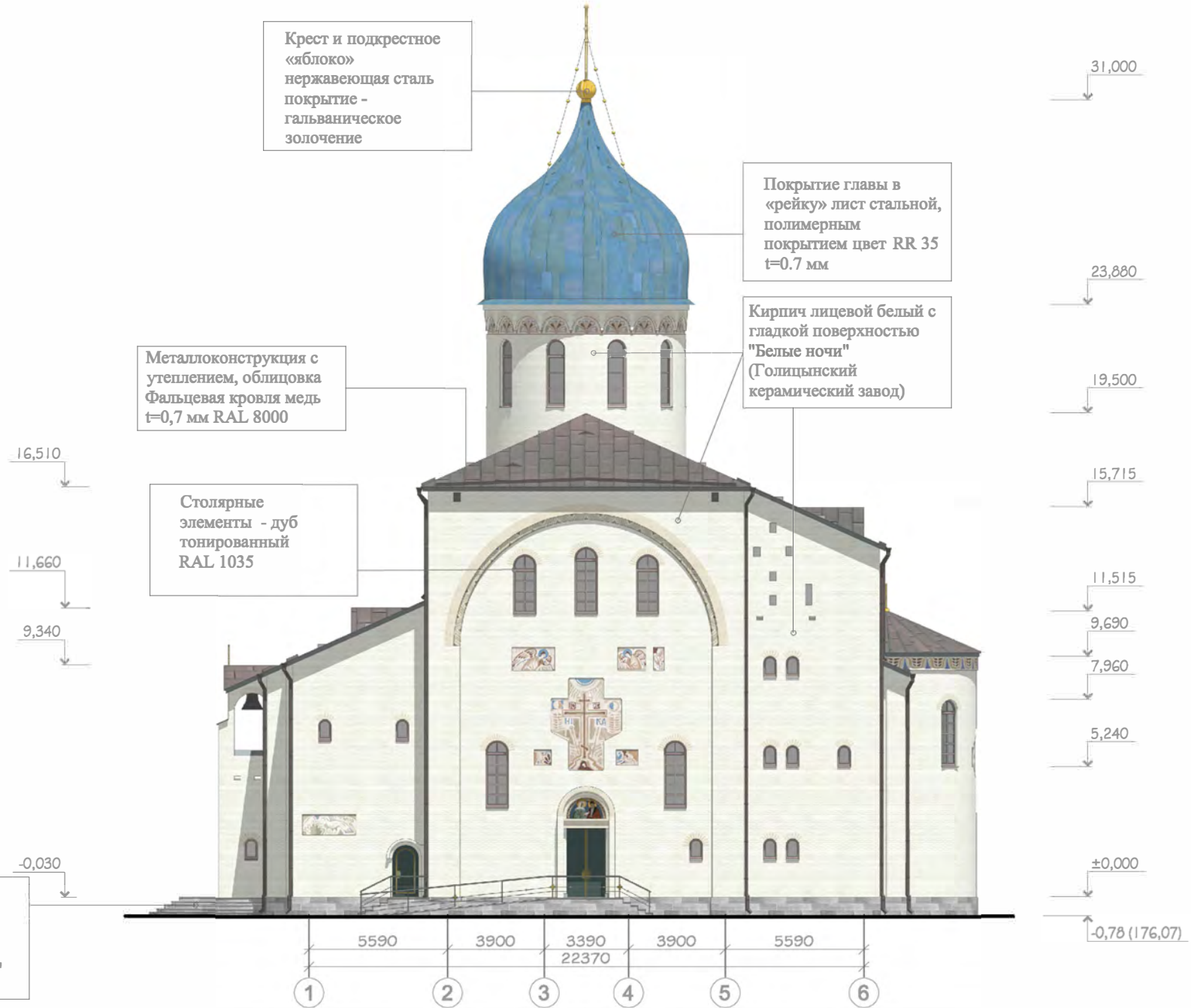




"МАТЕРИАЛ ПРОВЕРЕН"
Начальник Управления Архитектурного совета
Зайчикова А.М.

Храмовой комплекс при храме Похвалы Пресвятой Богородицы в Зябликове
по адресу: г. Москва, ЮАО, Зябликово, Ореховый проезд, вл. 41 (напротив)
Храм. Схема восточного фасада в осях А-Е. Масштаб 1:200

Главный архитектор проекта
Кувшинов И.Н.



"МАТЕРИАЛ ПРОВЕРЕН"
 Начальник Управления Архитектурного совета
 Зайчикова А.М.

Храмовый комплекс при храме Похвалы Пресвятой Богородицы в Зябликово по адресу: г. Москва, ЮАО, Зябликово, Ореховый проезд, вл. 41 (напротив)
 Храм. Схема южного фасада в осях 1-6. Масштаб 1:200

Главный архитектор проекта
 Кувшинов И.Н.

Фрагмент схемы фасада 1

Сливы. медь t=0,7 мм
RAL 8000

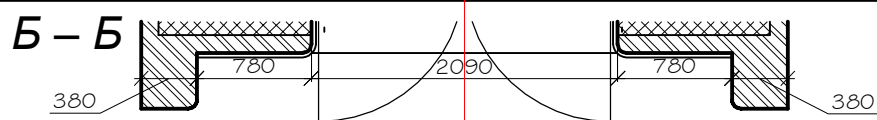
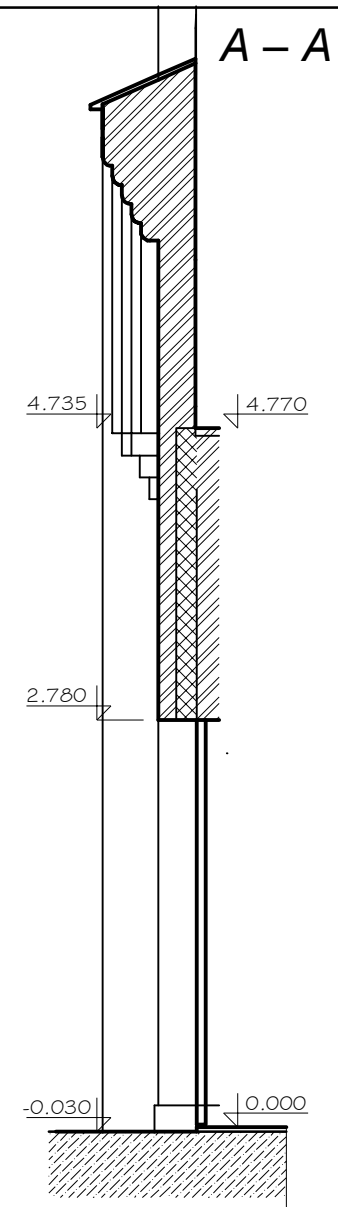
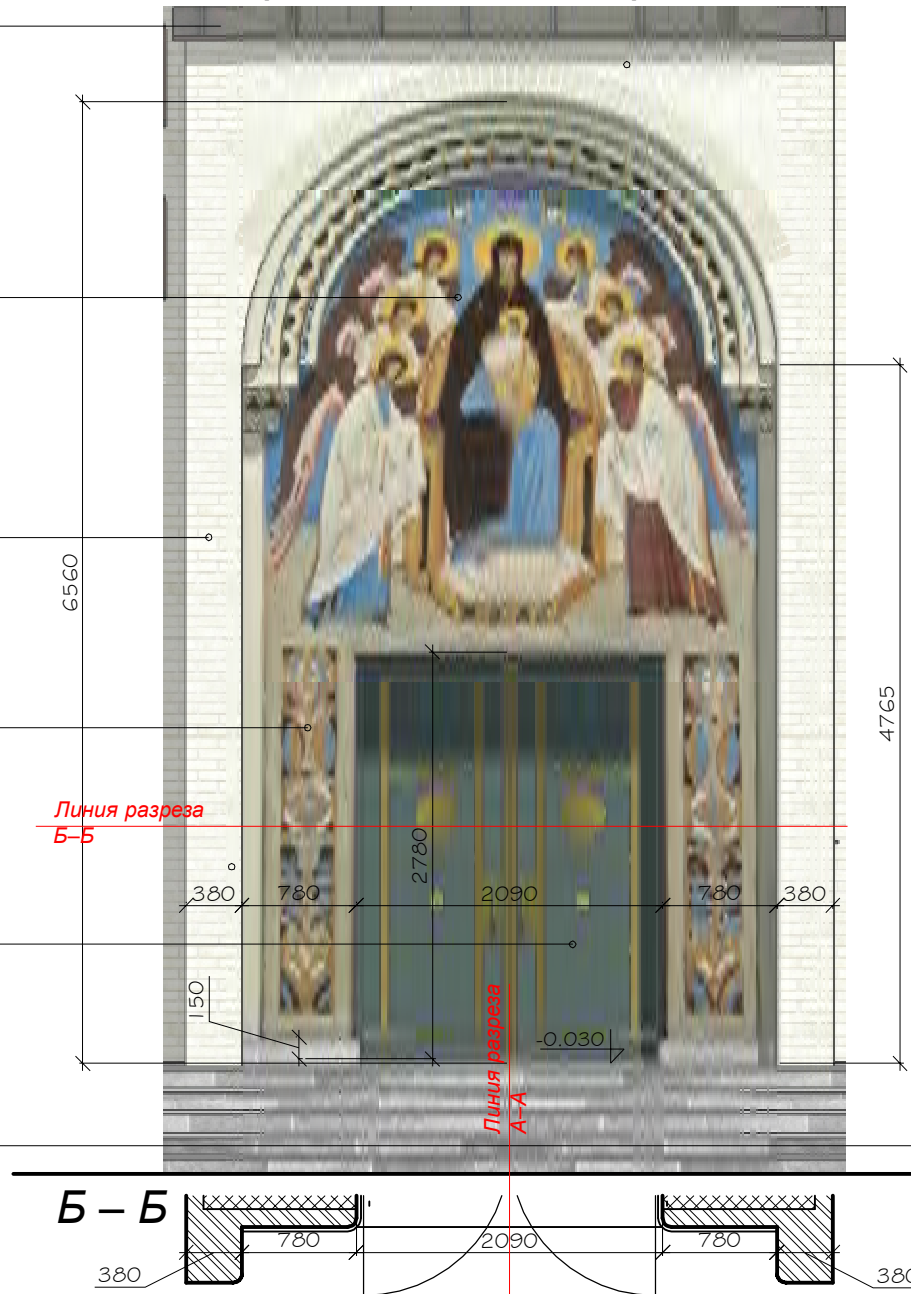
Место для установки
мозаичного панно, иконы
Мозаика смальта
керамическая

Кирпич лицевой белый с
гладкой поверхностью
"Белые ночи"
(Голицынский
керамический завод)

Мозаика- смальта
керамическая

Дверь входная
медная, с
декоративными
элементами
бронзовой
чеканки

Облицовка
площадки,
ступеней и
цоколя
"Мансуровский"
гранит

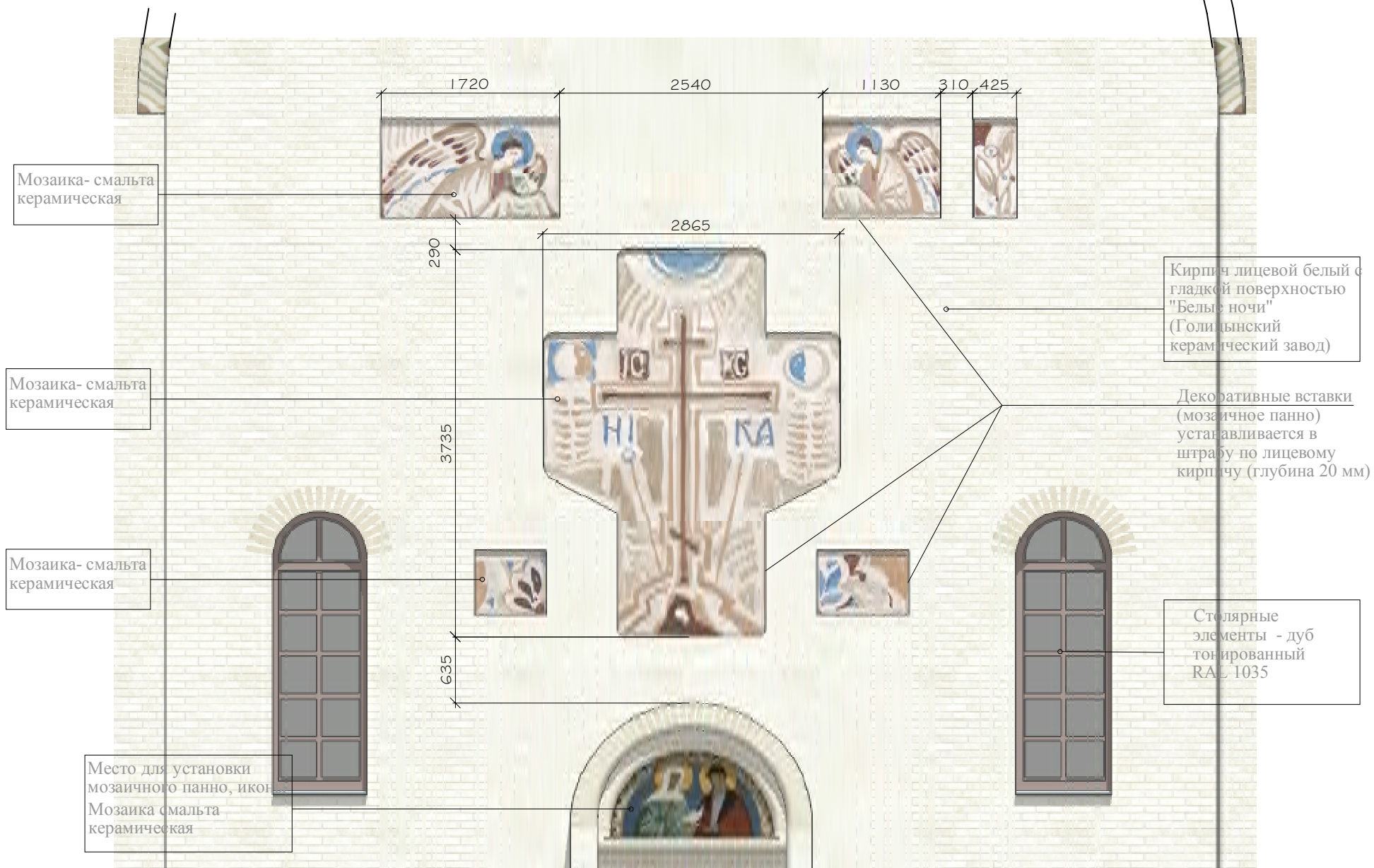


"МАТЕРИАЛ ПРОВЕРЕН"
Начальник Управления Архитектурного совета
Зайчикова А.М.

Храмовый комплекс при храме Похвалы Пресвятой Богородицы в Зябликове
по адресу: г. Москва, ЮАО, Зябликово, Ореховый проезд, вл. 41 (напротив)
Храм . Фрагмент схемы фасада 1.


Главный архитектор проекта
Кувшинов И.Н.

Фрагмент схемы фасада 2



"МАТЕРИАЛ ПРОВЕРЕН"
 Начальник Управления Архитектурного совета
 Зайчикова А.М.

Храмовый комплекс при храме Похвалы Пресвятой Богородицы в Зябликове
 по адресу: г. Москва, ЮАО, Зябликово, Ореховый проезд, вл. 41 (напротив)
 Храм. Фрагмент схемы фасада 2.

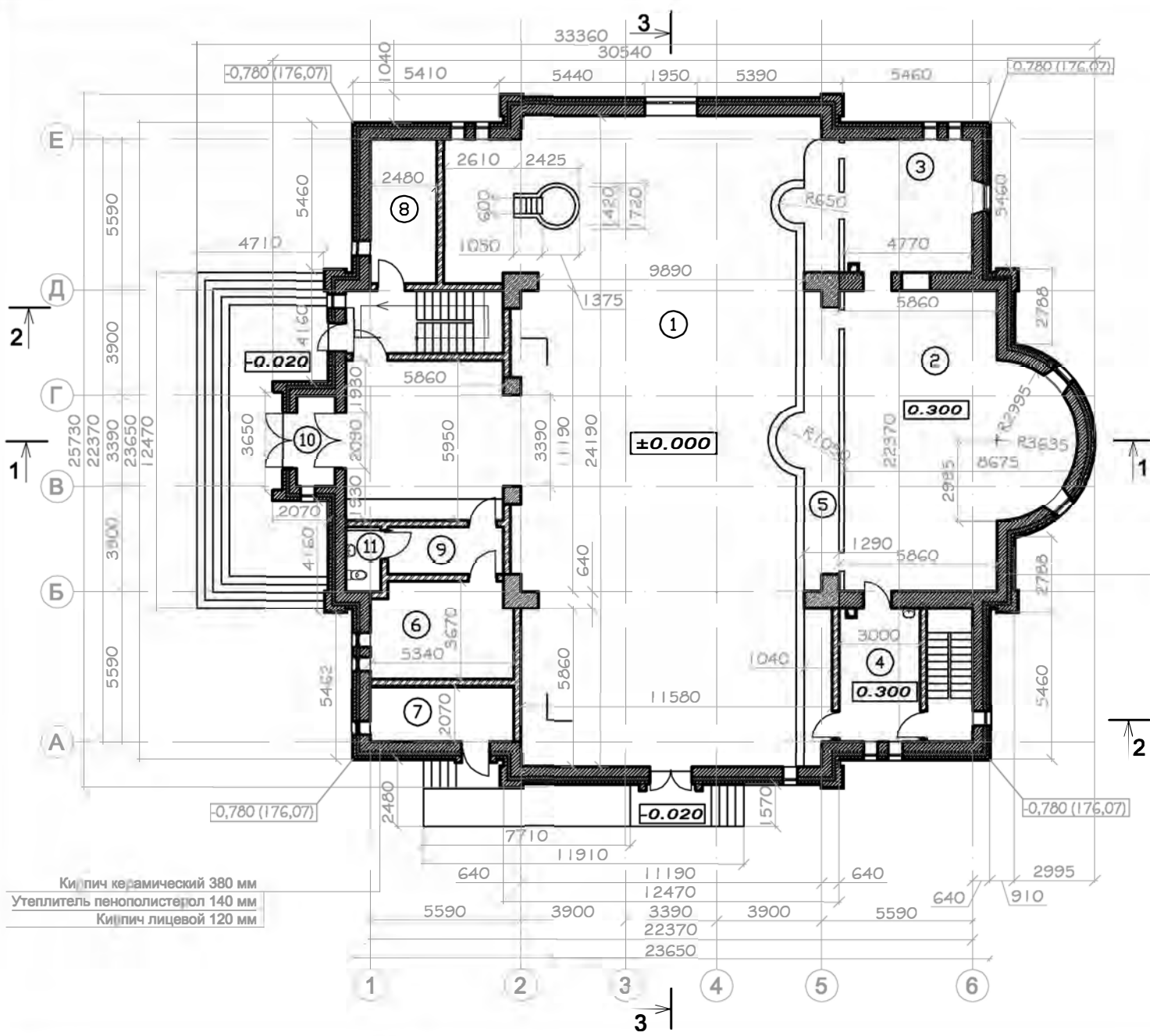
Главный архитектор проекта
 Кувшинов И.Н.

Экспликация помещений

Номер п/п	Наименование	Площадь, м ²
1	Молельный зал (в т.ч. придел, баптистерий, притвор)	300 м ²
2	Алтарь	77.6 м ²
3	Алтарь придела	23.6 м ²
4	Дьяконовская	23 м ²
5	Солея (в т.ч. придела)	22.6 м ²
6	Церковная лавка	18.8 м ²
7	Электрощитовая	11 м ²
8	Тепловой пункт	13.2 м ²
9	Коридор	7.3 м ²
10	Тамбур	4.8 м ²
11	Санузел для МГН	3.1 м ²
Общая площадь помещений храма (в т.ч. лестниц)		561.3 м ²

Кирпич керамический 380 мм
Утеплитель пенополистерол 140 мм
Кирпич лицевой 120 мм

±0.000=176,820



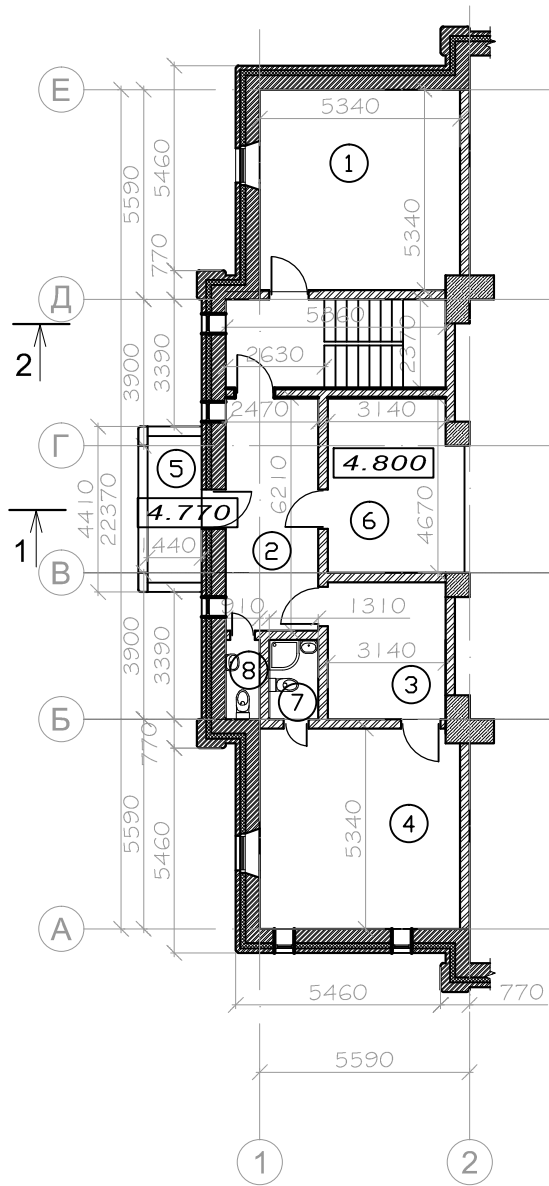
Кирпич керамический 380 мм
Утеплитель пенополистерол 140 мм
Кирпич лицевой 120 мм

"МАТЕРИАЛ ПРОВЕРЕН"
Начальник Управления Архитектурного совета
Зайчикова А.М.

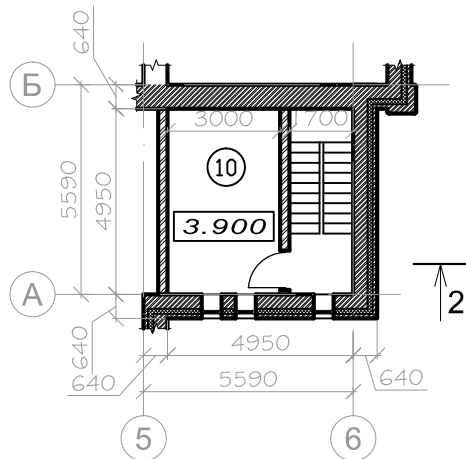
Храмовый комплекс при храме Похвалы Пресвятой Богородицы в Зябликове
по адресу: г. Москва, ЮАО, Зябликово, Ореховый проезд, вл. 41 (напротив)
Храм. Схема плана первого этажа на отметке 0.000 Масштаб 1:200

Главный архитектор проекта
Кувшинов И.Н.

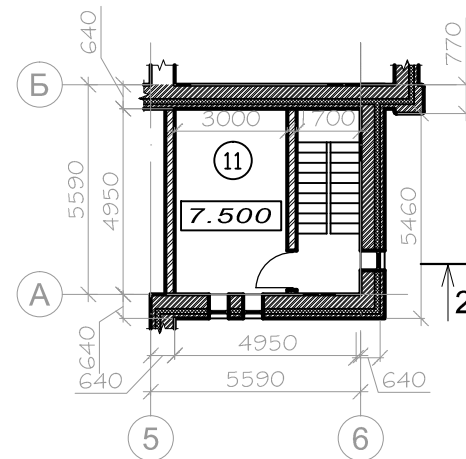
План на отм. +4,800
м 1:100



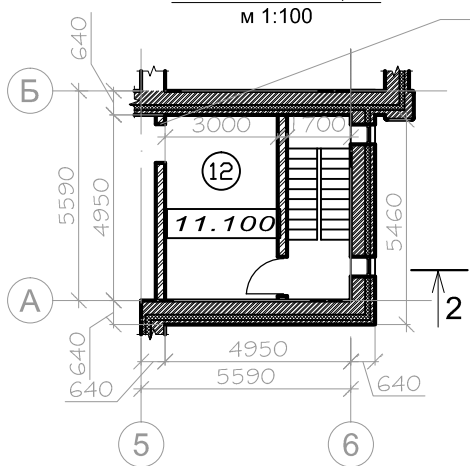
План на отм. +3,900
м 1:100



План на отм. +7,500
м 1:100



План на отм. +11,100
м 1:100



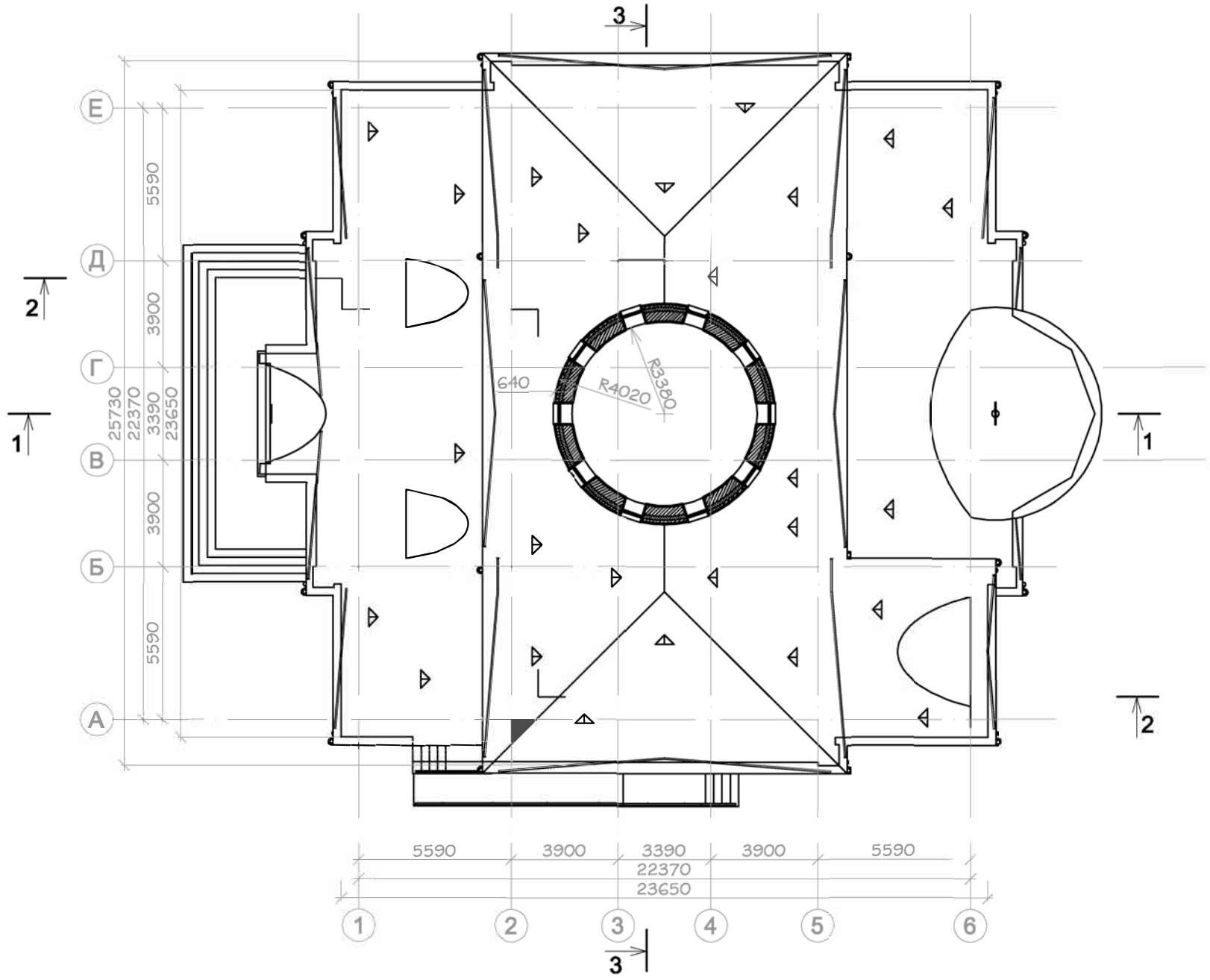
Экспликация помещений

Номер п/п	Наименование	Площадь, м ²
1	Комната	26.4 м ²
2	Коридор, галерея	15.3 м ²
3	Комната	11.5 м ²
4	Комната	28.3 м ²
5	Звонница	5.6 м ²
6	Хор	16.4 м ²
7	С/у, душ	2.8 м ²
8	С/у	1.9 м ²
9	Ризница	20.7 м ²
10	Помещение кладовки на отм. 3.900	24.5 м ²
11	Помещение кладовки на отм. 7.500	24.5 м ²
12	Вентиляторная (холодное помещение)	24.5 м ²
Общая площадь		155 м ²

"МАТЕРИАЛ ПРОВЕРЕН"
Начальник Управления Архитектурного совета
Зайчикова А.М.

Храмовый комплекс при храме Похвалы Пресвятой Богородицы в Зябликове по адресу: г. Москва, ЮАО, Зябликово, Ореховый проезд, вл. 41 (напротив)
Храм. Схема плана этажей на отметках +3.900, +4.800, +7.500, +11.100. Масштаб 1:200

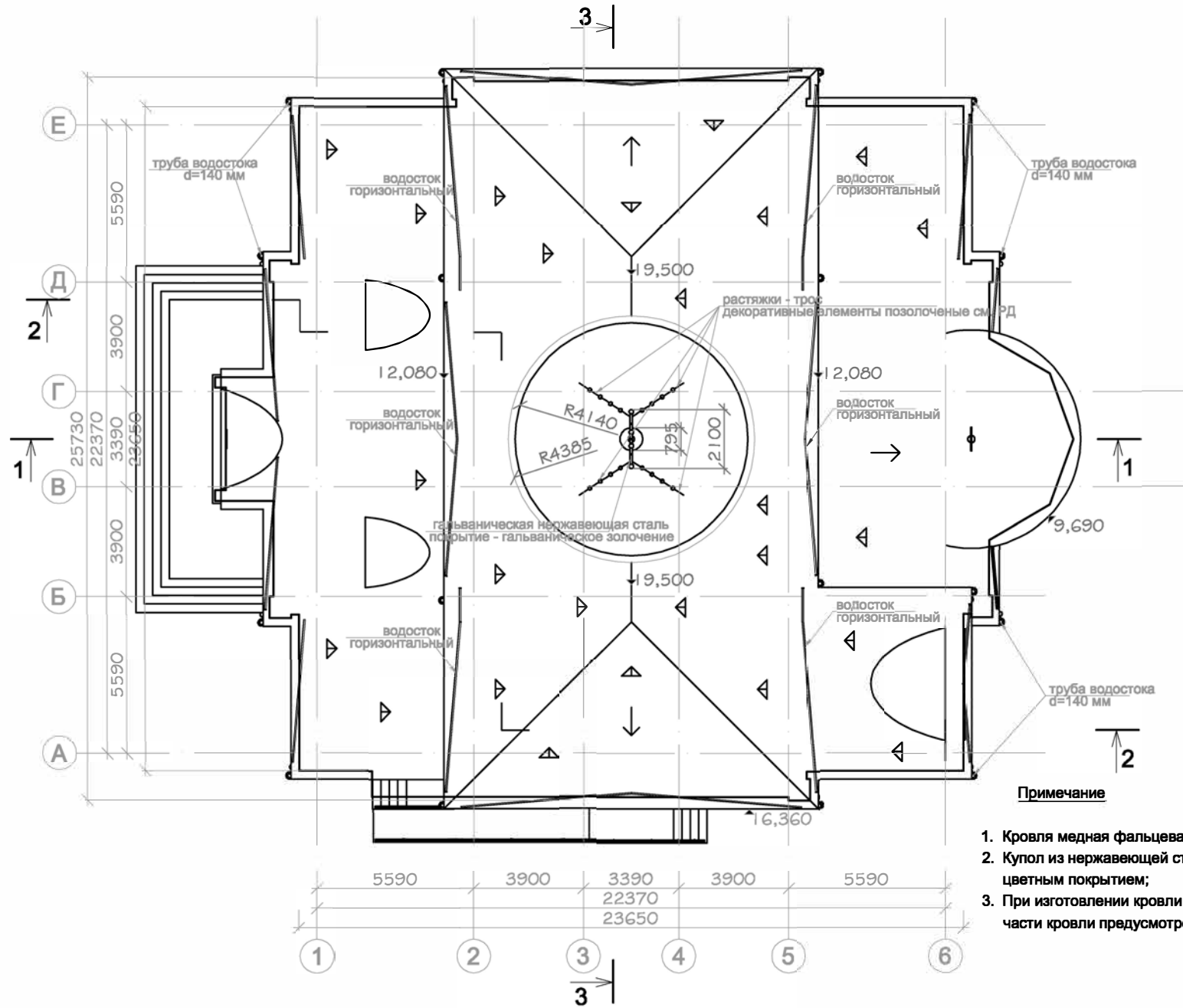
Главный архитектор проекта
Кувшинов И.Н.



"МАТЕРИАЛ ПРОВЕРЕН"
Начальник Управления Архитектурного совета
Зайчикова А.М.

Храмовый комплекс при храме Похвалы Пресвятой Богородицы в Зябликове
по адресу: г. Москва, ЮАО, Зябликово, Ореховый проезд, вл. 41 (напротив)
Храм. Схема плана на отметке +20.800. Масштаб 1:200

Главный архитектор проекта
И.Н. Кувинов
Кувинов И.Н.



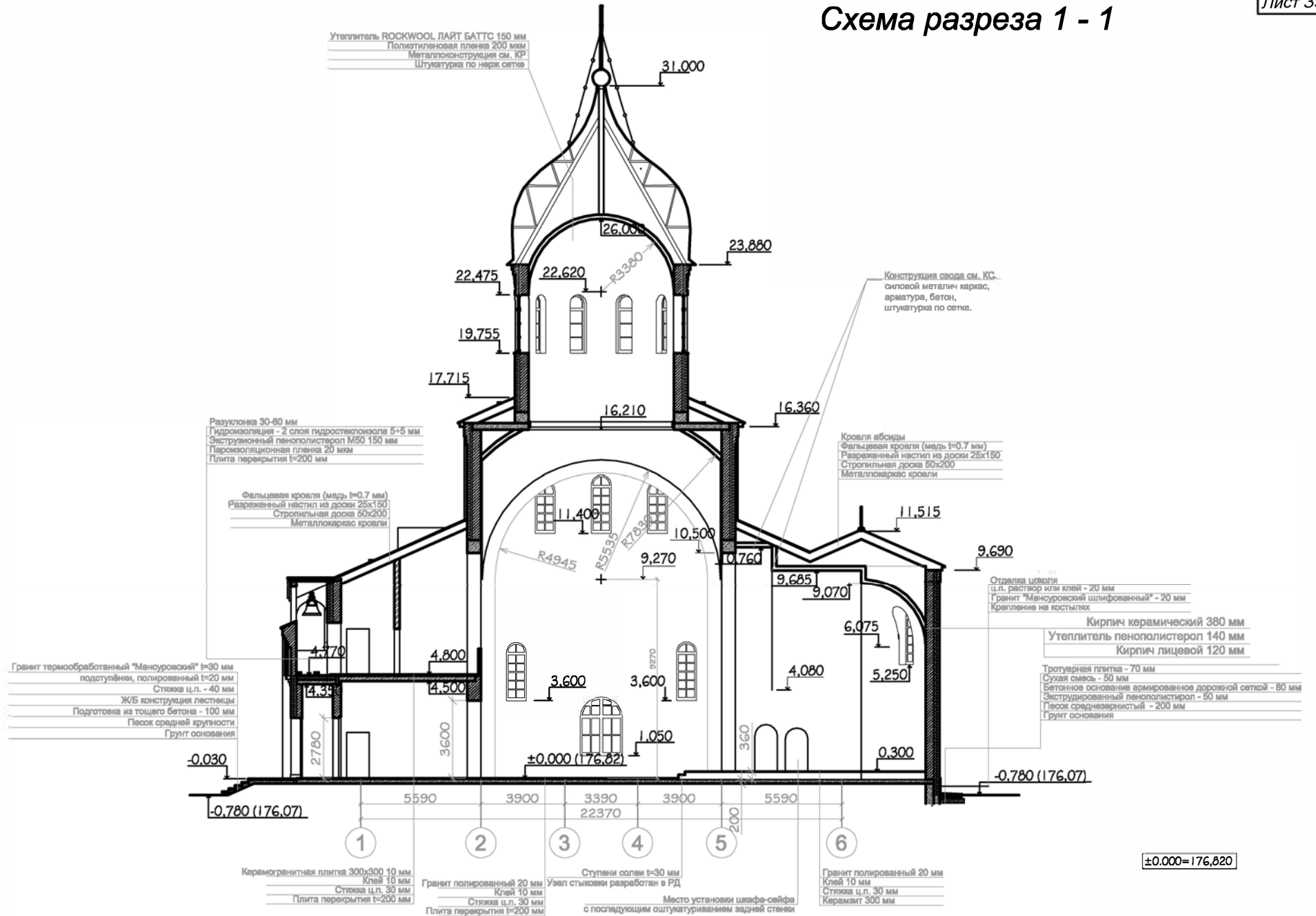
- 1. Кровля медная фальцевая, RAL 8000;
- 2. Купол из нержавеющей стали, с гальвано-химическим цветным покрытием;
- 3. При изготовлении кровли в разделе РД в районе карнизной части кровли предусмотреть снегозадержатели.

"МАТЕРИАЛ ПРОВЕРЕН"
 Начальник Управления Архитектурного совета
 Зайчикова А.М.

Храмовый комплекс при храме Похвалы Пресвятой Богородицы в Зябликове
 по адресу: г. Москва, ЮАО, Зябликово, Ореховый проезд, вл. 41 (напротив)
 Храм. Схема плана кровли. Масштаб 1:200

Главный архитектор проекта
 Куешинов И.И.

Схема разреза 1 - 1

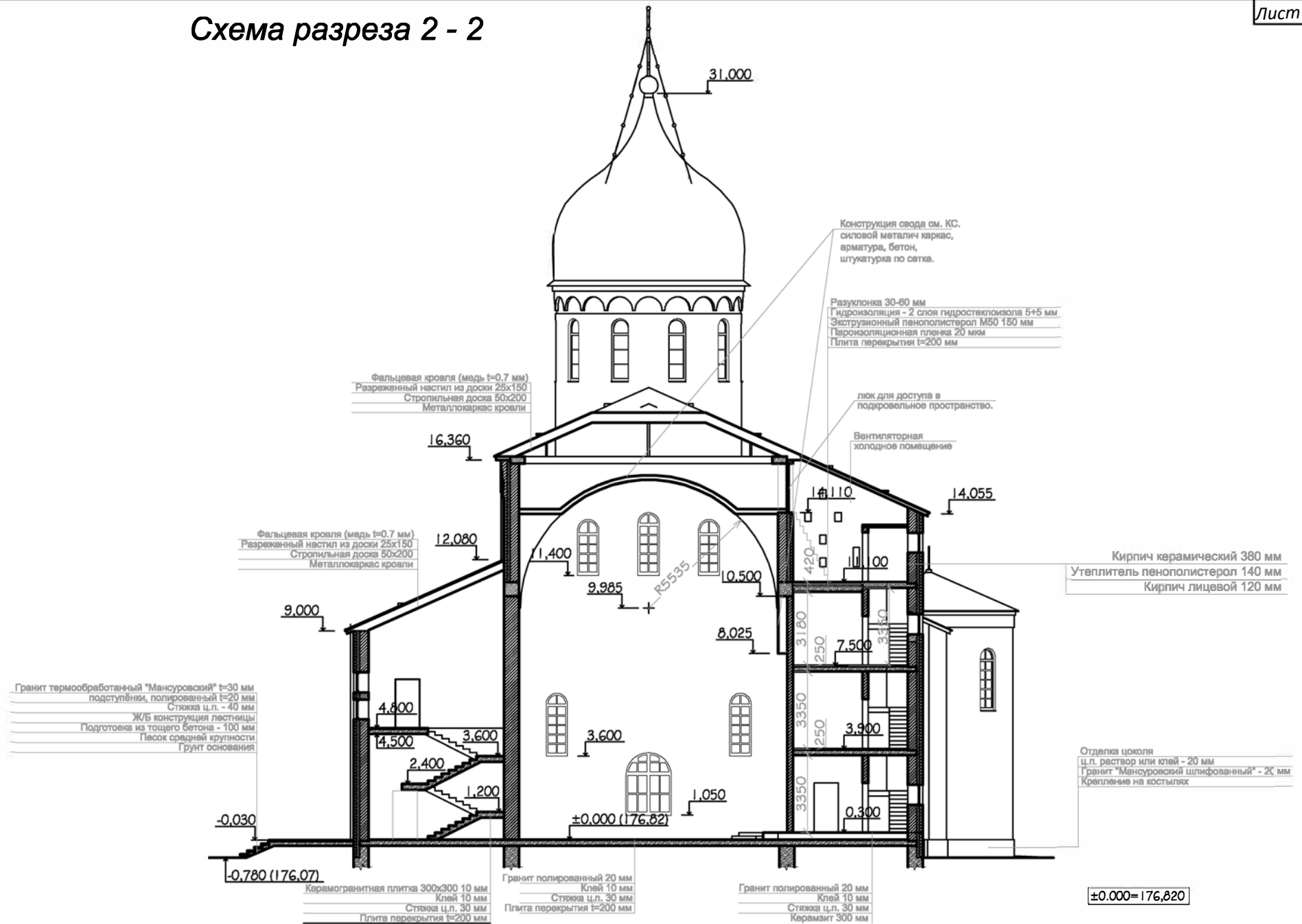


"МАТЕРИАЛ ПРОВЕРЕН"
 Начальник Управления Архитектурного совета
 Зайчикова А.М.

Храмовый комплекс при храме Похвалы Пресвятой Богородицы в Зябликове
 по адресу: г. Москва, ЮАО, Зябликово, Ореховый проезд, вл. 41 (напротив)
 Храм. Схема разреза 1-1. Масштаб 1:200

Главный архитектор проекта
 Кувшинов И.Н.

Схема разреза 2 - 2

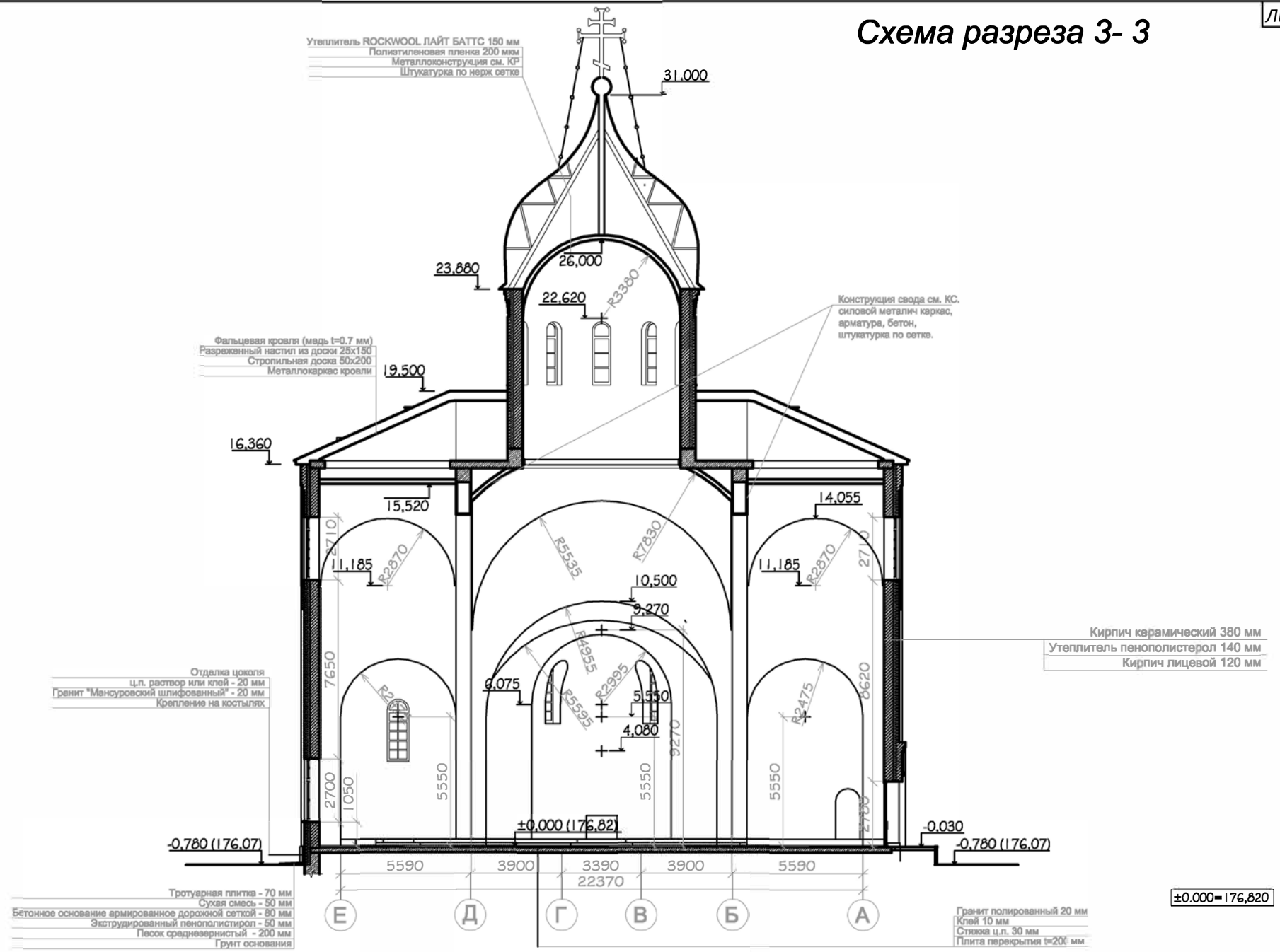


"МАТЕРИАЛ ПРОВЕРЕН"
 Начальник Управления Архитектурного совета
 Зайчикова А.М.

Храмовый комплекс при храме Похвалы Пресвятой Богородицы в Зябликове
 по адресу: г. Москва, ЮАО, Зябликово, Ореховый проезд, вл. 41 (напротив)
 Храм. Схема разреза 2-2. Масштаб 1:200

Главный архитектор проекта
 Кувшинов И.Н.

Схема разреза 3-3



"МАТЕРИАЛ ПРОВЕРЕН"
 Начальник Управления Архитектурного совета
 Зайчикова А.М.

Храмовый комплекс при храме Похвалы Пресвятой Богородицы в Зябликове
 по адресу: г. Москва, ЮАО, Зябликово, Ореховый проезд, вл. 41 (напротив)
 Храм. Схема разреза 3-3. Масштаб 1:200

Главный архитектор проекта
 Кувшинов И.Н.



"МАТЕРИАЛ ПРОВЕРЕН"
 Начальник Управления Архитектурного совета
 Зайчикова А.М.

Храмовый комплекс при храме Похвалы Пресвятой Богородицы в Зябликове
 по адресу: г. Москва, ЮАО, Зябликово, Ореховый проезд, вл. 41 (напротив)

Интерьер 1

Главный архитектор проекта


 Кувшинов И.Н.



"МАТЕРИАЛ ПРОВЕРЕН"
Начальник Управления Архитектурного совета
Зайчикова А.М.

Храмовый комплекс при храме Похвалы Пресвятой Богородицы в Зябликове
по адресу: г. Москва, ЮАО, Зябликово, Ореховый проезд, вл. 41 (напротив)

Интерьер 2


Главный архитектор проекта
 Кувшинов И.Н.



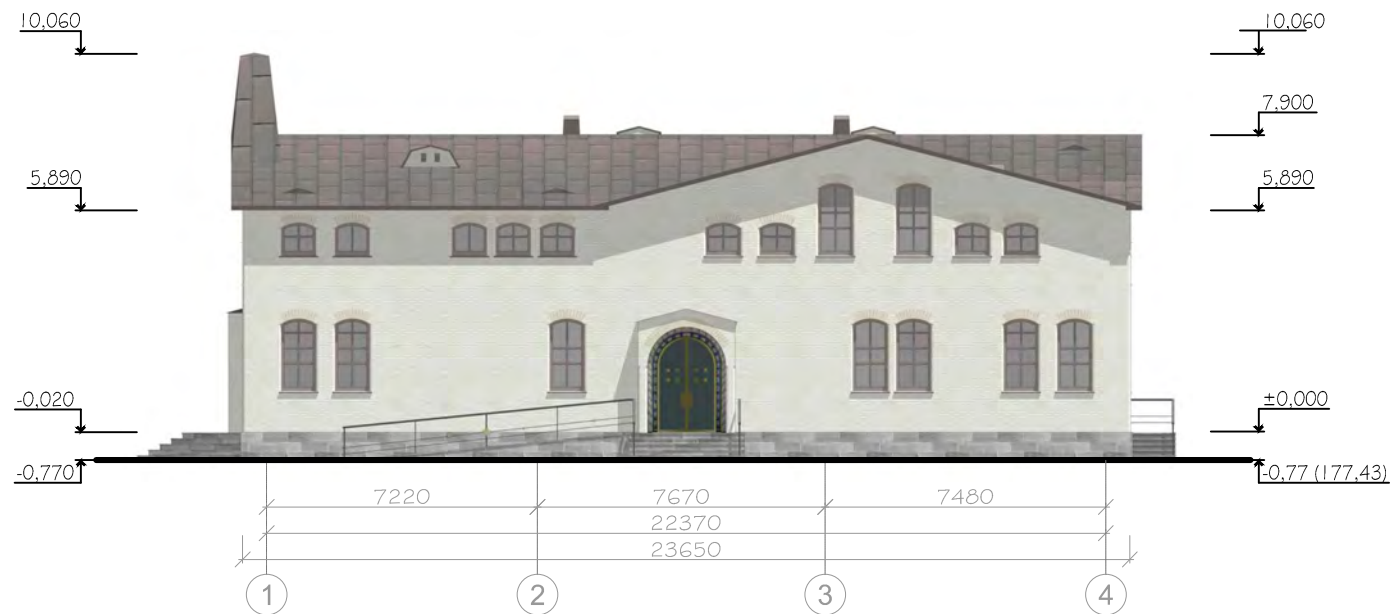
"МАТЕРИАЛ ПРОВЕРЕН"
Начальник Управления Архитектурного совета
Зайчикова А.М.

Храмовый комплекс при храме Похвалы Пресвятой Богородицы в Зябликове
по адресу: г. Москва, ЮАО, Зябликово, Ореховый проезд, вл. 41 (напротив)

Интерьер 3

Главный архитектор проекта
 Кувшинов И.Н.

Дом причта. Схема западного фасада в осях 1 - 4



"МАТЕРИАЛ ПРОВЕРЕН"
Начальник Управления Архитектурного совета
Зайчикова А.М.

Храмовый комплекс при храме Похвалы Пресвятой Богородицы в Зябликове
по адресу: г. Москва, ЮАО, Зябликово, Ореховый проезд, вл. 41 (напротив)

Дом причта. Схема западного фасада в осях 1-4. Масштаб 1:200

Главный архитектор проекта

И.Н. Кувшинов
Кувшинов И.Н.

Дом причта. Схема северного фасада в осях Б - А

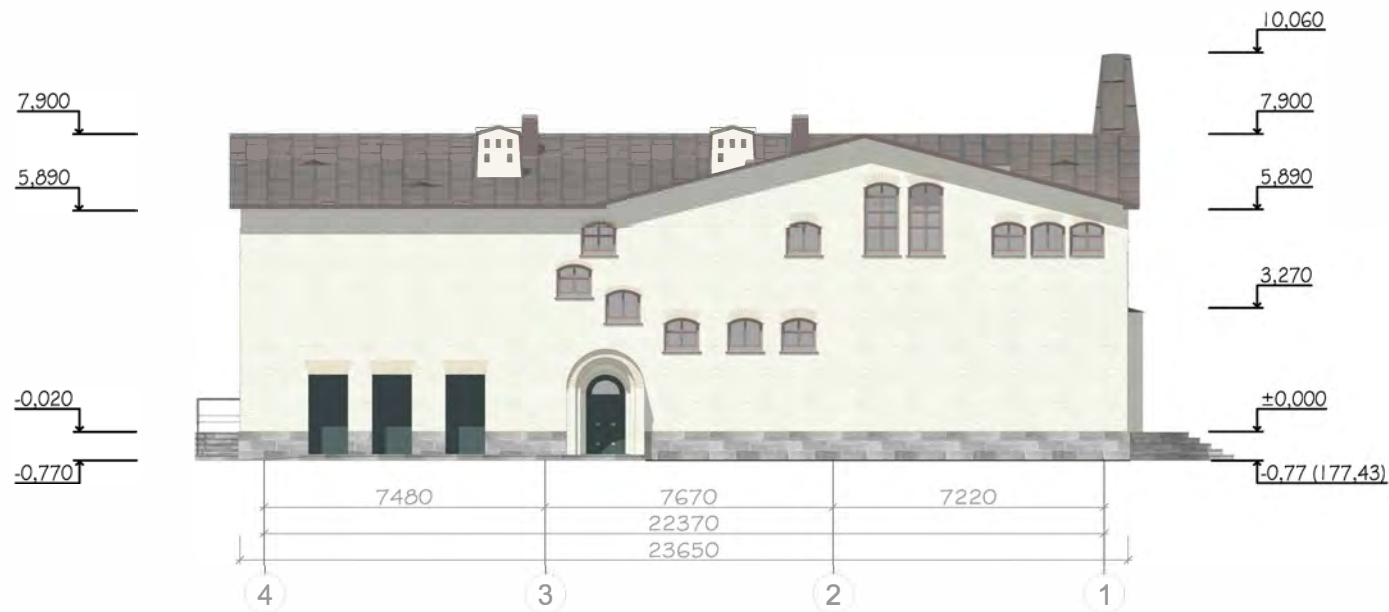


"МАТЕРИАЛ ПРОВЕРЕН"
Начальник Управления Архитектурного совета
Зайчикова А.М.

Храмовый комплекс при храме Похвалы Пресвятой Богородицы в Зябликове
по адресу: г. Москва, ЮАО, Зябликово, Ореховый проезд, вл. 41 (напротив)
Дом причта. Схема северного фасада в осях Б-А. Масштаб 1:200

Главный архитектор проекта
И.Н. Кувшинов
Кувшинов И.Н.

Дом причта. Схема восточного фасада в осях 4 - 1



"МАТЕРИАЛ ПРОВЕРЕН"
 Начальник Управления Архитектурного совета
 Зайчикова А.М.

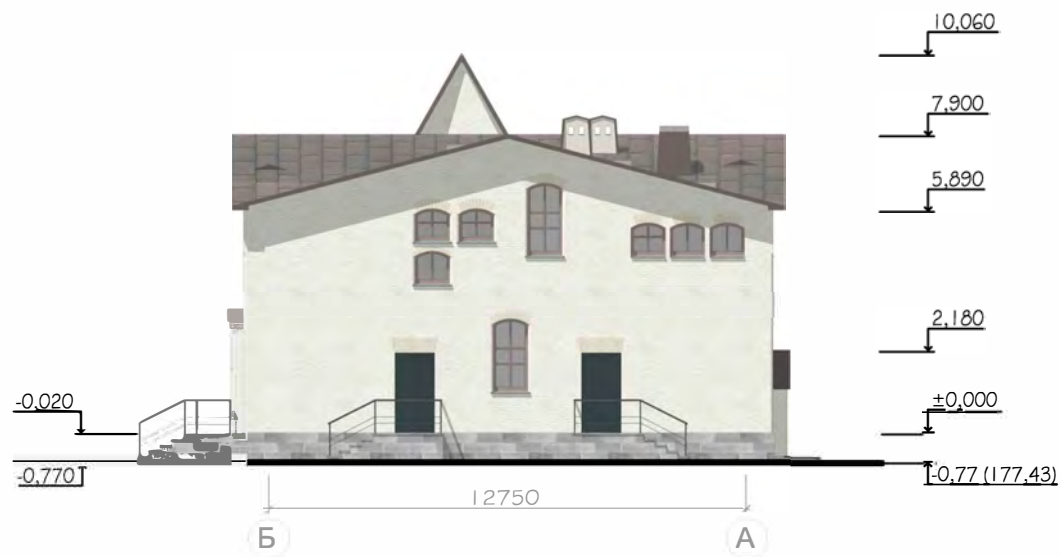
Храмовый комплекс при храме Похвалы Пресвятой Богородицы в Зябликове
 по адресу: г. Москва, ЮАО, Зябликово, Ореховый проезд, вл. 41 (напротив)

Дом причта. Схема восточного фасада в осях 4-1. Масштаб 1:200

Главный архитектор проекта

И.Н. Кувшинов
 Кувшинов И.Н.

Дом причта. Схема южного фасада в осях А - Б



"МАТЕРИАЛ ПРОВЕРЕН"
Начальник Управления Архитектурного совета
Зайчикова А.М.

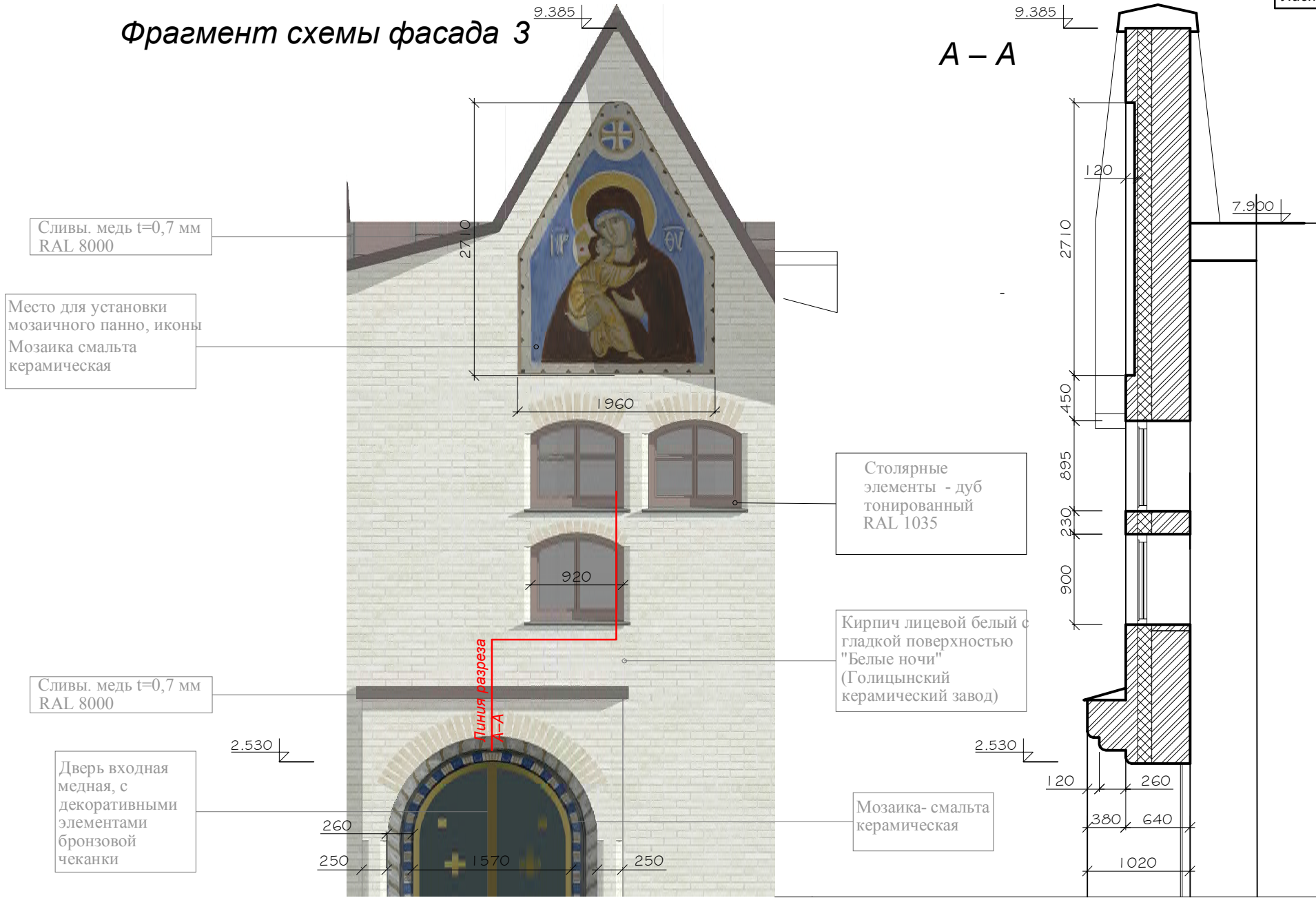
Храмовый комплекс при храме Похвалы Пресвятой Богородицы в Зябликове
по адресу: г. Москва, ЮАО, Зябликово, Ореховый проезд, вл. 41 (напротив)

Дом причта. Схема южного ф в осях А-Б. Масштаб 1:200

Главный архитектор проекта
И.Н. Кувшинов
Кувшинов И.Н.

Фрагмент схемы фасада 3

A - A

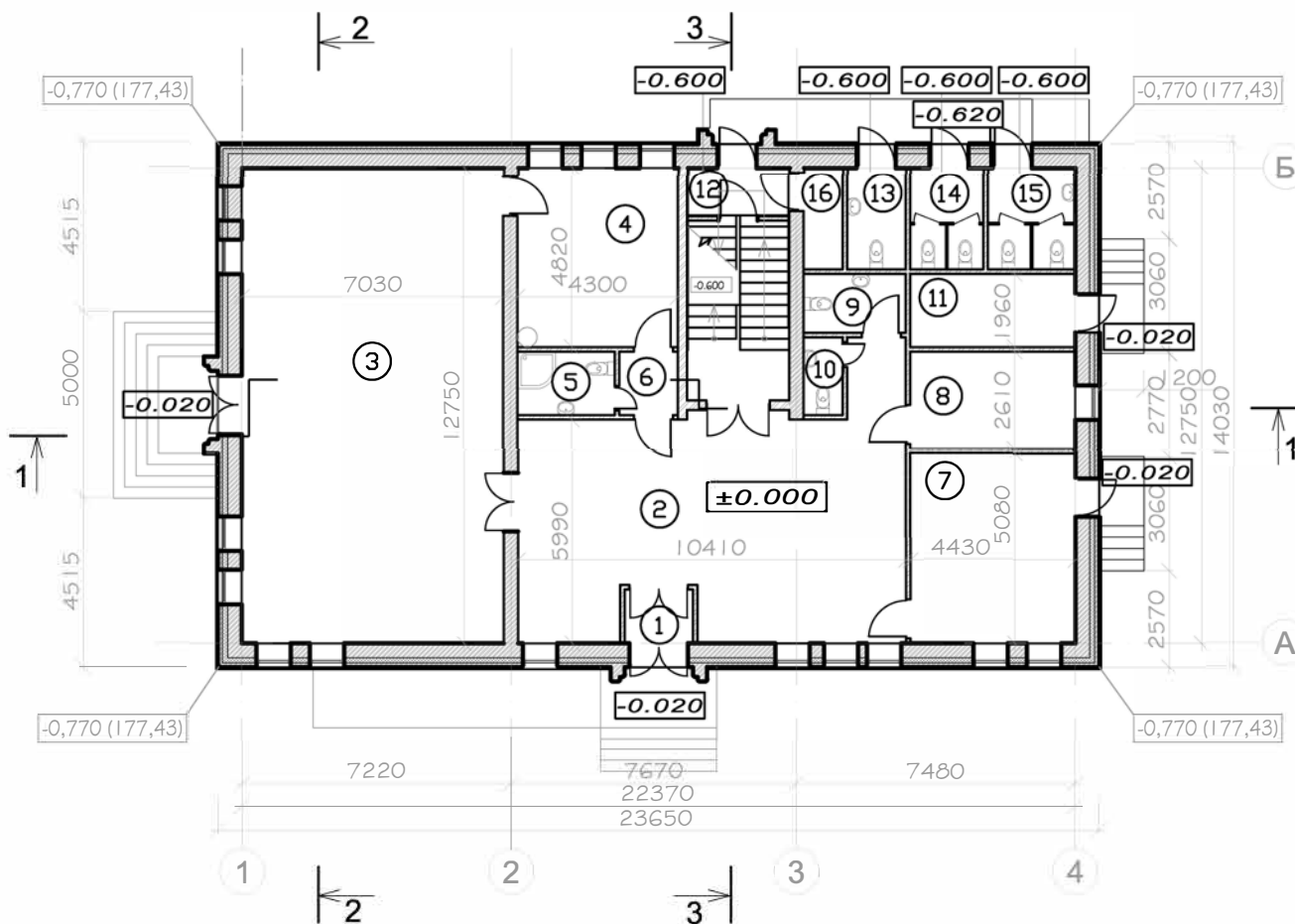


"МАТЕРИАЛ ПРОВЕРЕН"
 Начальник Управления Архитектурного совета
 Зайчикова А.М.






Храмовый комплекс при храме Похвалы Пресвятой Богородицы в Зябликове
 по адресу: г. Москва, ЮАО, Зябликово, Ореховый проезд, вл. 41 (напротив)
 Дом причта. Фрагмент схемы фасада

Главный архитектор проекта
 Кувшинов И.Н.

Схема плана первого этажа на отметке ±0.000



Условные обозначения конструкций стен:

-  Стена из кирпича керамического, толщина основных стен 380 мм
-  Перегородка из кирпича керамического, толщина 250 мм
-  Кирпич лицевой белый с гладкой поверхностью "Белые ночи" (Голыцынский керамический завод), толщина 120 мм
-  ж.б. конструкции
-  Утеплитель пенополистерол 140 мм

Экспликация помещений

Номер по порядку	Наименование	Площадь, м ²
1	Тамбур	2.6 м ²
2	Холл (в т.ч. гардероб, охрана)	63.6 м ²
3	Зал (в т.ч. комната употребления пищи)	90 м ²
4	Комната разогрева пищи	21.4 м ²
5	Душ для персонала, с/у	4.4 м ²
6	Коридор	2.8 м ²
7	Церковная лавка	22.7 м ²
8	Кабинет	11.6 м ²
9	Санузел для МГН	4.3 м ²
10	Санузел	2.2 м ²
11	Электрощитовая	8.7 м ²
12	Тамбур	3.6 м ²
13	Общ. туалет для МГН	5 м ²
14	Общ. туалет	5.3 м ²
15	Общ. туалет	6.4 м ²
16	Узел ввода	2.8 м ²
Общая площадь этажа.		257.4 м ²

"МАТЕРИАЛ ПРОВЕРЕН"
Начальник Управления Архитектурного совета
Зайчикова А.М.

Храмовой комплекс при храме Похвалы Пресвятой Богородицы в Зябликове
по адресу: г. Москва, ЮАО, Зябликово, Ореховый проезд, вл. 41 (напротив)
Дом причта. Схема плана первого этажа на отметке 0.000 Масштаб 1:200


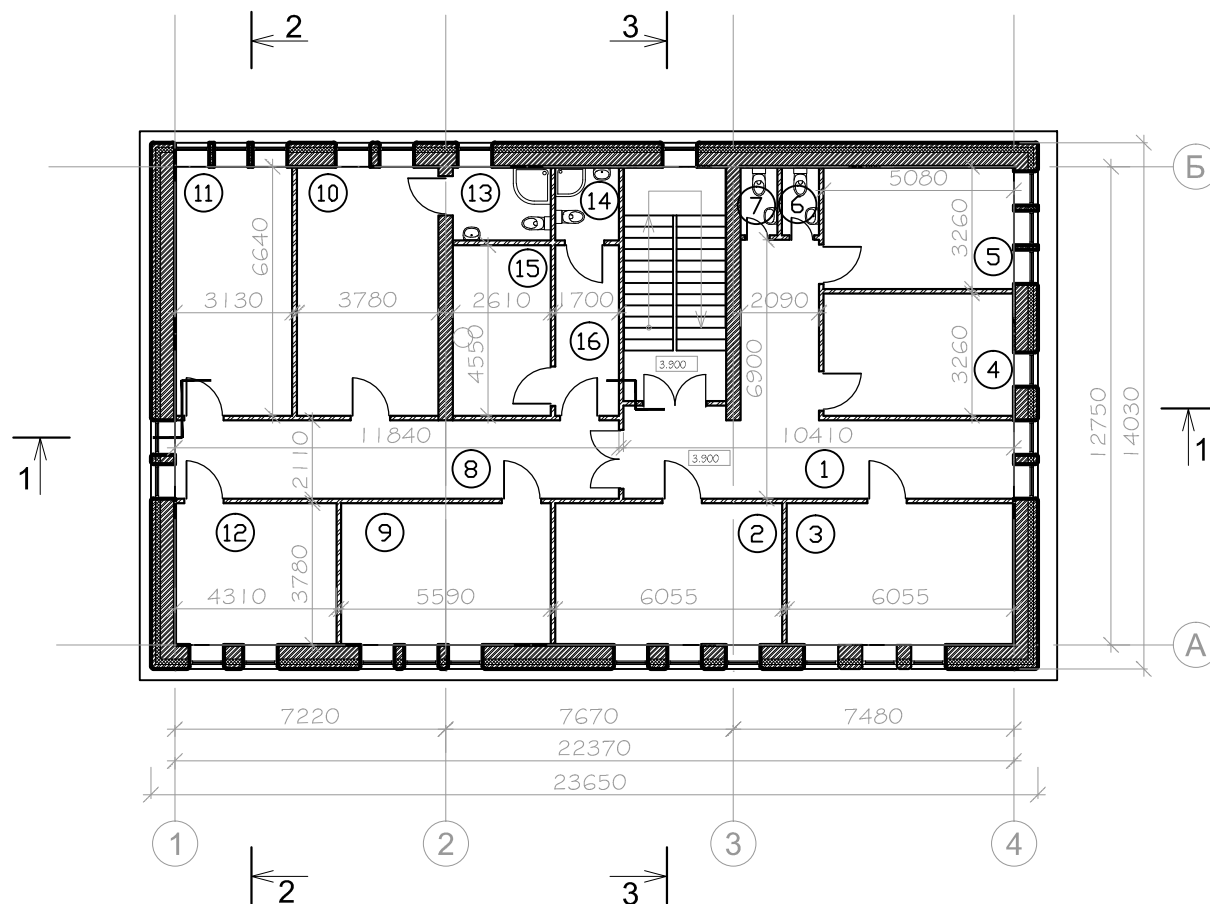





Главный архитектор проекта
 Кувшинов И.Н.

Схема плана второго этажа на отметке 3.900



Условные обозначения конструкций стен:


-  Стена из кирпича керамического, толщина основных стен 380 мм
-  Перегородка из кирпича керамического, толщина 250 мм
-  Кирпич лицевой белый с гладкой поверхностью "Белые ночи" (Голицынский керамический завод), толщина 120 мм
-  ж.б. конструкции
-  Утеплитель пенополистерол 140 мм

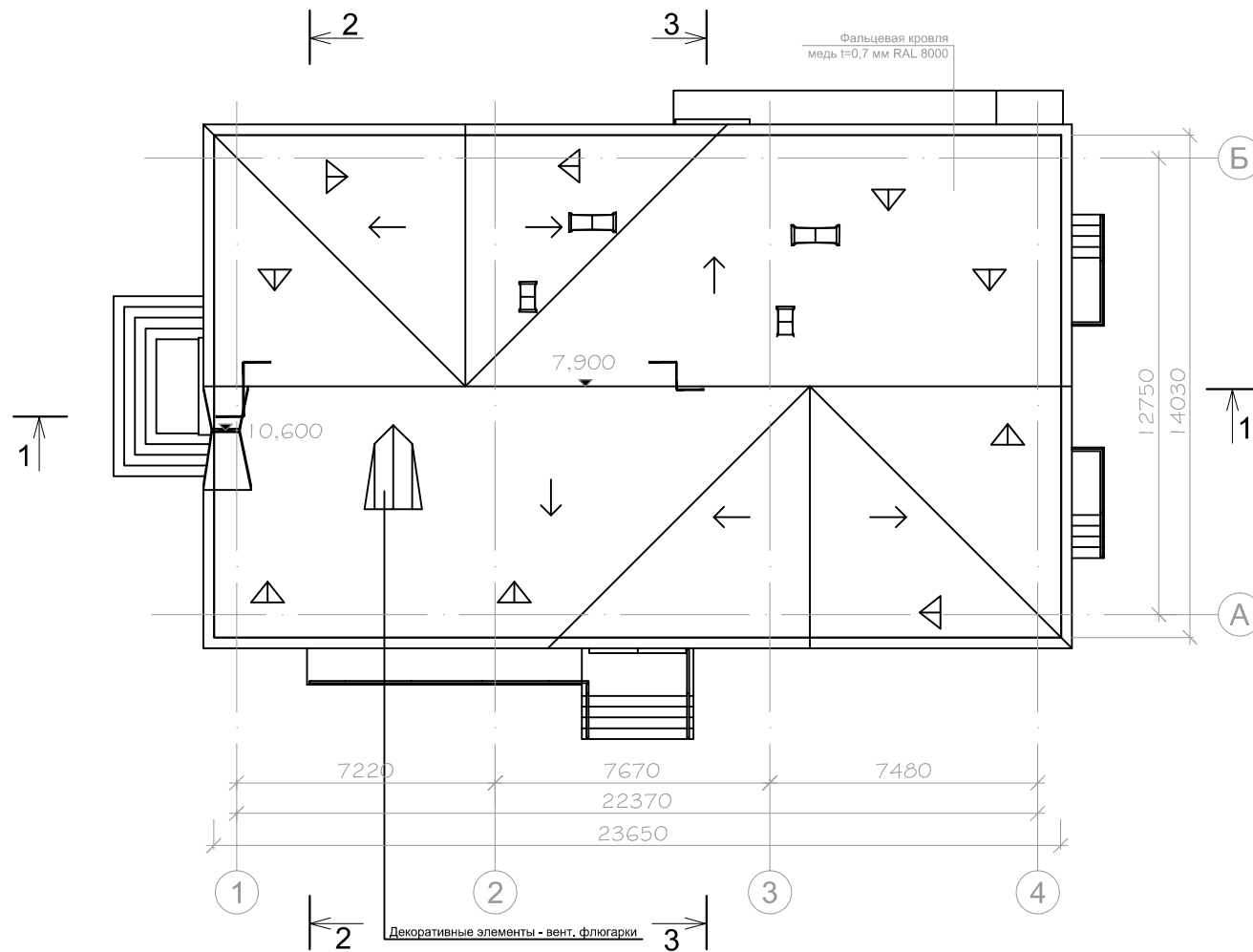
Экспликация помещений

Номер по порядку	Наименование	Площадь, м ²
1	Коридор	32.8 м ²
2	Аудитория	22.8 м ²
3	Аудитория	22.8 м ²
4	Аудитория	16.5 м ²
5	Кабинет	16.5 м ²
6	Санузел	1.8 м ²
7	Санузел	1.8 м ²
8	Коридор	24.7 м ²
9	Кабинет настоятеля	21.1 м ²
10	Комната отдыха настоятеля	25 м ²
11	Комната отдыха	20.7 м ²
12	Комната отдыха	16.2 м ²
13	Санузел, душ	5.1 м ²
14	Санузел, душ	3.3 м ²
15	Постирочная	11.8 м ²
16	Рекреация, коридор	7.7 м ²
Общая площадь этажа.		250.6 м ²

"МАТЕРИАЛ ПРОВЕРЕН"
Начальник Управления Архитектурного совета
Зайчикова А.М.

Храмовый комплекс при храме Похвалы Пресвятой Богородицы в Зябликове
по адресу: г. Москва, ЮАО, Зябликово, Ореховый проезд, вл. 41 (напротив)
Дом причта. Схема плана второго этажа на отметке 3.900 Масштаб 1:200

Главный архитектор проекта
 Кувшинов И.Н.



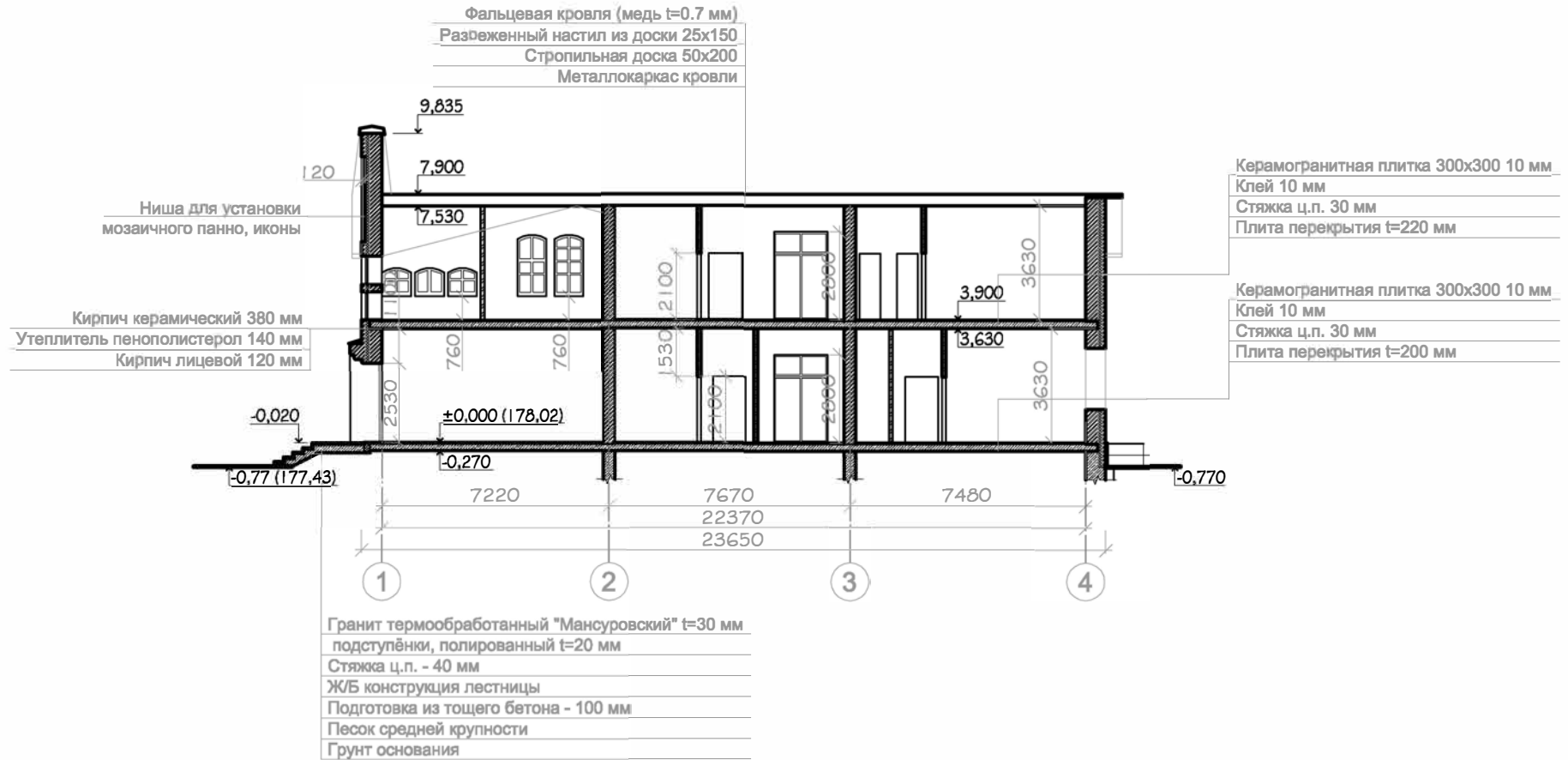
"МАТЕРИАЛ ПРОВЕРЕН"
Начальник Управления Архитектурного совета
Зайчикова А.М.

Храмовый комплекс при храме Похвалы Пресвятой Богородицы в Зябликове
по адресу: г. Москва, ЮАО, Зябликово, Ореховый проезд, вл. 41 (напротив)

Дом причта. Схема плана кровли. Масштаб 1:200

Главный архитектор проекта
И.Н. Кувшинов
Кувшинов И.Н.

Схема разреза 1 - 1



"МАТЕРИАЛ ПРОВЕРЕН"
 Начальник Управления Архитектурного совета
 Зайчикова А.М.

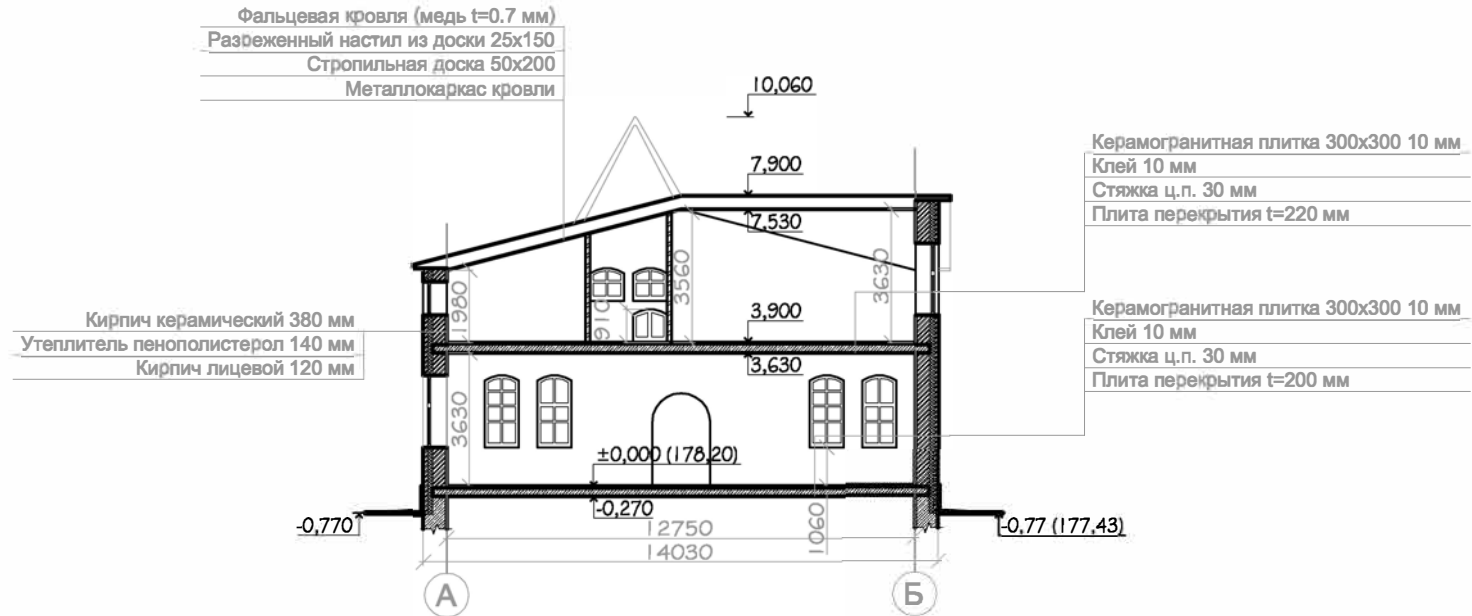
Храмовый комплекс при храме Похвалы Пресвятой Богородицы в Зябликове
 по адресу: г. Москва, ЮАО, Зябликово, Ореховый проезд, вл. 41 (напротив)

Дом причта. Схема разреза 1-1. Масштаб 1:200

Главный архитектор проекта

Кувшинов И.И.

Схема разреза 2 - 2



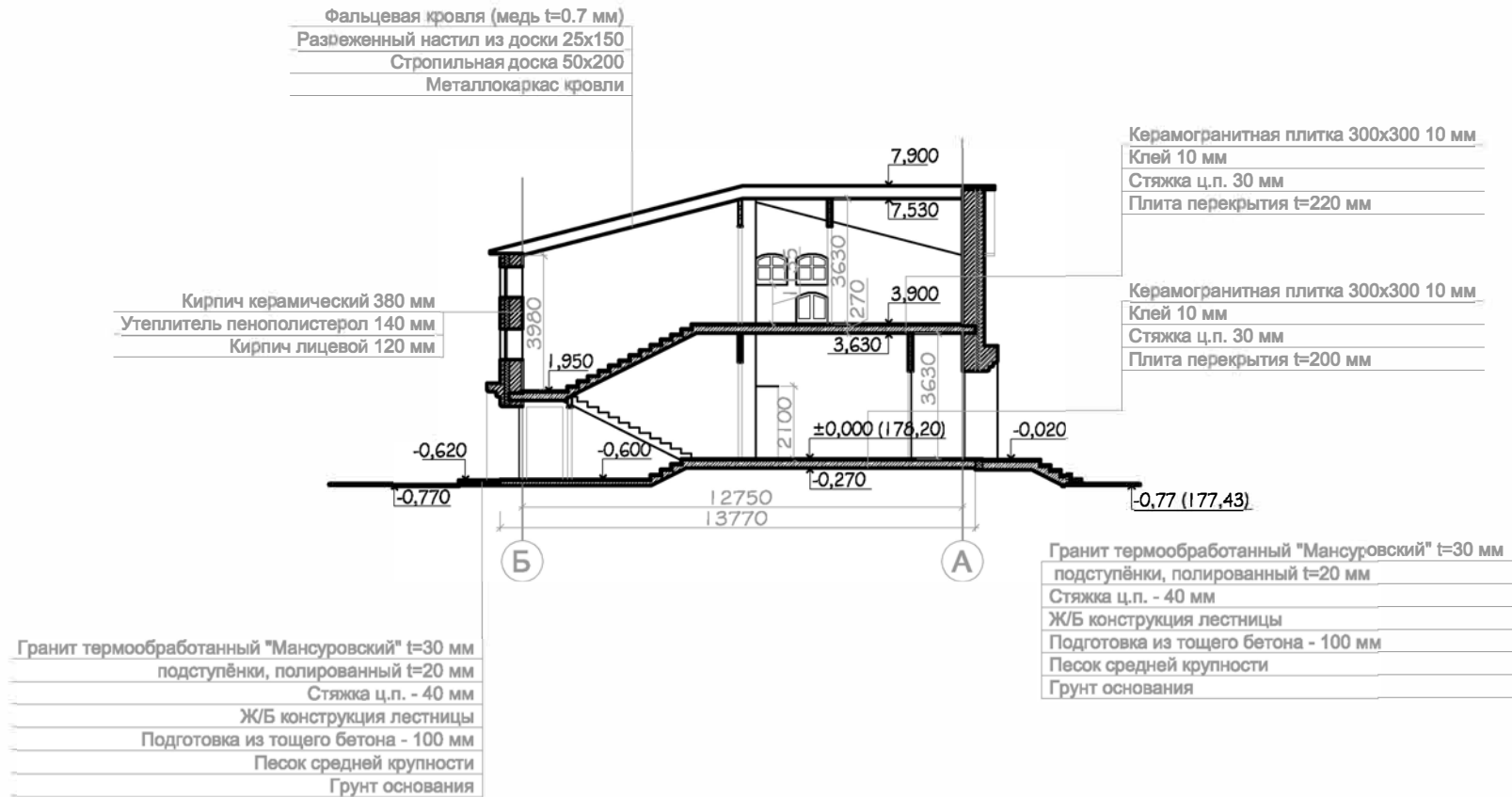
"МАТЕРИАЛ ПРОВЕРЕН"
Начальник Управления Архитектурного совета
Зайчикова А.М.

Храмовый комплекс при храме Похвалы Пресвятой Богородицы в Зябликове
по адресу: г. Москва, ЮАО, Зябликово, Ореховый проезд, вл. 41 (напротив)
Дом причта. Схема разреза 2-2. Масштаб 1:200

Главный архитектор проекта

Кувшинов И.И.

Схема разреза 3-3



"МАТЕРИАЛ ПРОВЕРЕН"
Начальник Управления Архитектурного совета
Зайчикова А.М.

Храмовый комплекс при храме Похвалы Пресвятой Богородицы в Зябликове
по адресу: г. Москва, ЮАО, Зябликово, Ореховый проезд, вл. 41 (напротив)
Дом причта. Схема разреза 3-3. Масштаб 1:200

Главный архитектор проекта
Кувшинов И.Н.

Технико-экономические показатели

Храм Дом причта

№ п/п	Наименование	Ед. изм.	Общ. показ.
1	Площадь участка	га	0,6223
2	Площадь застройки объекта	м2	702,88
3	Этажность застройки	этаж	4
4	Максимальная отметка верха здания	м	31,000
5	Общая площадь здания, в том числе:	м2	760,44
	первого этажа:	м2	560,00
	второго этажа:	м2	24,5
	помещений на отм. 4,800:	м2	126,94
	помещений на отм. 5,500 и 11,100:	м2	49,00
6	Строительный объем здания, в том числе:	м3	7467,71
	первого этажа:	м3	6317,70
	выше отметки 3,900:	м3	1150,01
9	Площадь благоустройства, мощения	м2	2416,00
10	Площадь озеленения	м2	2446,00

№ п/п	Наименование	Ед. изм.	Общ. показ.
1	Площадь участка	га	0,6223
2	Площадь застройки объекта	м2	386,63
3	Этажность застройки	этаж	2
4	Максимальная отметка верха здания	м	10,060
5	Общая площадь здания, в том числе:	м2	570,44
	первого этажа:	м2	285,22
	второго этажа:	м2	285,22
6	Строительный объем здания, в том числе:	м3	1835,36
	первого этажа:	м3	1026,79
	второго этажа:	м3	808,57
7	Площадь благоустройства, мощения	м2	2416,00
8	Площадь озеленения	м2	2446,00

Храмовый комплекс, общие технико-экономические показатели.

№ п/п	Наименование	Ед. изм.	Общ. показ.
1	Площадь участка	га	0,6223
2	Общая площадь застройки объектов	м2	1089,51
3	Общая площадь зданий	м2	1330,88
4	Общий строительный объем зданий	м3	9303,07
5	Площадь благоустройства, мощения	м2	2416,00
6	Площадь озеленения	м2	2446,00

"МАТЕРИАЛ ПРОВЕРЕН"
Начальник Управления Архитектурного совета
Зайчикова А.М.

Храмовый комплекс при храме Похвалы Пресвятой Богородицы в Зябликове
по адресу: г. Москва, ЮАО, Зябликово, Ореховый проезд, вл. 41 (напротив)

Храм и дом причта. Технико-экономические показатели.

Главный архитектор проекта

 Кувшинов И.Н.

Пояснительная записка

1.1. Общая часть

Участок под размещение объектов капитального строительства Храм Похвалы Пресвятой Богородицы в Зябликове расположен в ЮАО г. Москвы в районе "Зябликово" по адресу: Ореховый проезд, владение 41 (напротив). Градостроительный план земельного участка №RU77-133000-040653 от 16.10.2018 г. Площадь территории по ГПЗУ - 0,7031 га. Площадь территории проектирования составляет 0,6223 га. На части земельного участка из состава территории по ГПЗУ префектурой была возведена спортивная площадка и настоящим проектом часть земельного участка, площадью 0,0808 га не разрабатывалась.

В зоне пешеходной доступности находятся станции метро "Домодедовская" и "Красногвардейская".

Участок находится в районе "Зябликово" на бульваре между Борисовским (с западной стороны) и Ореховым (с восточной стороны) проездами, с южной стороны участок граничит с территорией ФОК "Орехово-Борисово" Москомспорта, с северной - с ПК №146 ЮАО.

Земельный участок расположен в границах объектов природных и озелененных территорий ЮАО № 146а, установленных Постановлением Правительства Москвы от 19.01.1999 г. №38 " О проектных предложениях по установлению границ Природного комплекса с их описанием и закреплении актами красных линий" (в редакции Постановления Правительства Москвы от 23.07.2013 г. №489 ПП).

По отведенному участку под строительство со стороны Борисовского проезда на расстоянии 6,5 м от западной границы участка проходит городская водопроводная сеть, D 1400 см

В соответствии со схемой климатического районирования для строительства, участок проектирования расположен в строительно-климатической зоне IIВ. Климат умеренно-континентальный.

- абсолютная минимальная - минус 42 градуса по Цельсию
- средняя наиболее холодной пятидневки - минус 28 градусов по Цельсию

Преобладание ветров:

- летний период - северо-западное.
- зимний период - юго-западное


1.2. Схема планировочной организации земельного участка.

Схемой планировочной организации земельного участка предусматривается подъезд пожарных автомашин к зданиям в соответствии с пожарными нормами. Благоустройство прилегающих территорий предусматривает установку малых архитектурных форм. В решениях планировочной организации земельного участка предусмотрены мероприятия, обеспечивающие полноценную жизнедеятельность инвалидов и маломобильных групп населения.

"МАТЕРИАЛ ПРОВЕРЕН"
Начальник Управления Архитектурного совета
Зайчикова А.М.

Храмовый комплекс при храме Похвалы Пресвятой Богородицы в Зябликове
по адресу: г. Москва, ЮАО, Зябликово, Ореховый проезд, вл. 41 (напротив)

Пояснительная записка (начало)

Главный архитектор проекта
 Кувшинов И.Н.

Посадка зданий выполняется с учетом санитарных и противопожарных норм.

К территории храмового комплекса организуется устройство подъездов и подходов, их сопряжение с существующими пешеходными и транспортными связями, находящимися вне границ отведенного участка.

Попадающие в пятно застройки деревья полностью сохраняются, не подлежат вырубке, облагораживаются согласно проекту благоустройства территории.

Между храмом и домом причта организуются детская площадка и голубятня.

Расположение храма на участке предусмотрено в северной части с алтарем, ориентированным на восток; расположение дома причта - в южной части участка. Предусмотрены удобный обход вокруг храма для крестного хода, а также подъезды для пожарной техники и доступ для МГН в храм и дом причта. Участок хорошо озеленен. Также на территории предусмотрены печь для сжигания записок и сухой колодезь.

Проектом благоустройства территории предлагается организация:

- двух входов со стороны Борисовского проезда напротив храма и дома причта и одного со стороны Орехового проезда напротив существующего храма;

- двух въездов к храму и автостоянке, расположенной рядом с храмом, со сторон Борисовского и Орехового проездов и одного въезда к дому причта и автостоянке, расположенной рядом с домом причта, со стороны Орехового проезда;

- площадки вокруг храма с учетом кругового обхода для совершения "Крестного хода" и проезда пожарной техники;

- устройство хозяйственной площадки с установкой мусорных контейнеров при въезде со стороны Орехового проезда в южной части участка;

- оборудование площадок вокруг храма и дома причта малыми архитектурными формами: садовыми скамьями и урнами;

- мощение территории Храмового комплекса декоративной брусчаткой бетонной плитки с установкой гранитного бортового камня.


На участке будут выполнены пешеходные дорожки с калитками для входа на участок. По периметру запроектировано ограждение территории.

Максимальный процент застройки земельного участка выдержан в пределах не более 18% в соответствии с ГПЗУ.

1.3. Объемно-планировочные решения

Храм Похвалы Пресвятой Богородицы представляет собой классический, квадратный объем в плане, с примыкающим к нему с западной стороны объемом - двухуровневым строением, включающим в себя вспомогательные помещения: архитектурный объем звонницы, притвор, хоры, изолированное от богослужебного пространства помещение церковной лавки, административные помещения на втором уровне, технические помещения и туалет для МГН на первом уровне.

Богослужебное пространство бесстолпное, увенчанное сферическим не несущим сводом, верхней отметкой которого является 26 м от ур.ч.п., с солеёй, основным алтарем, приделом, включающим в себя баптистерий, а также пространством для совершения церковных треб.

<p>"МАТЕРИАЛ ПРОВЕРЕН" Начальник Управления Архитектурного совета Зайчикова А.М.</p>	<p>Храмовый комплекс при храме Похвалы Пресвятой Богородицы в Зябликове по адресу: г. Москва, ЮАО, Зябликово, Ореховый проезд, вл. 41 (напротив) Пояснительная записка (продолжение)</p>	<p>Главный архитектор проекта  Кувшинов И.Н.</p>
--	--	---

Со стороны бокового входа к площадке оборудован пандус для МГН. В восточной части храма, в зоне возле алтаря, находится помещение пономарки, с антресольными вспомогательными этажами для хранения церковной утвари, облачений и т.д., в верхней части данного объема располагается тех. помещение вентиляторной.

Дом причта двухэтажный с утепленной кровельной конструкцией. На первом этаже дома причта планируется расположение административных помещений, помещения просторной "трапезной" - местом употребления пищи, также это помещение может использоваться как зал церковных, приходских собраний, проведение праздников, молебнов. Непосредственно к нему примыкает кухонное помещение - место разогрева пищи. К помещению зала-трапезной предназначается отдельный вход, ориентированный на здание храма, что само по себе имеет смысл, функции литургической и общественной жизнедеятельности общины. На втором этаже располагаются помещения аудиторий для проведения катехизических бесед, лекций и т.п., в отдельной зоне - комнаты отдыха клириков, кабинет и покои настоятеля. Главный подход к дому оборудован пандусом для обеспечения доступности для МГН, лиц с ограниченными возможностями. Для перемещения между этажами дома причта используется лестница.

1.4. Ограждающие конструкции и внутренние перегородки.

Конструктивная схема здания храма - перекрестно-стеновая. Вертикальными несущими элементами являются стены из керамического кирпича на ц/п растворе. В местах концентрации вертикальных и горизонтальных усилий предусмотрена установка монолитных железобетонных пилонов. Ограждающие стены трехслойные. Внутренняя несущая часть из керамического кирпича на ц/п растворе, толщиной 380 мм. Утепление производится минеральной ватой толщиной 140 мм. Облицовка выполняется лицевым керамическим кирпичом толщиной 120 мм.

Несущим остовом покрытия являются в поперечном направлении три железобетонных арки с затяжками, которые в верхней своей части служат опорой для перекрытия под барабан, в то время как затяжки работают опорами для кровли боковых блоков и ограждающих стен, поднимающихся над кровлей.

В продольном направлении перекрытие под барабан опирается на арку, выполненную по несущим продольным стенам, которые одновременно служат контрфорсами для восприятия распорных усилий от вышележащей арки. Перекрытие под барабан монолитное железобетонное. Барабан выполняется трехслойным. Решение по составу барабана аналогично наружным несущим стенам. Луковица выполняется из стальных конструкций, задающих форму образующих луковицы. Скатная кровля по деревянным стропилам. В центральной части здания несущим каркасом кровли являются стальные фермы треугольного очертания, которые служат опорами для коньков.

Фундаменты монолитные железобетонные ленточные с уширениями подошвы, в местах сосредоточенных вертикальных и горизонтальных усилий. Покрытие кровли храма медное, купол окрашен посредством технологии гальванохимии. Кресты и подкрестные яблоки из нержавеющей стали с последующим золочением посредством гальванохимии.

Здание дома причта выполняется на монолитных фундаментах, плитах, характер которых определяется данными инженерно-геологических исследований грунтов данного участка.

Лестницы, пандусы и площадки, перекрытия - монолитный железобетон. Стены здания дома причта выполняются

аналогично стенам храма, усиление стен конструктивные, несущие элементы, пилястры, пилоны и т.п. Кровельное покрытие дома причта - кровля, с покрытием медью. Чердачное пространство отсутствует, конструкция кровли утепленная.

1.5 Архитектурная отделка фасадов, декоративные элементы.

Облицовка стен храма выполняется облицовочным белым кирпичом с модульными элементами на выступах, пилястрах, наличниках и т.п. Кроме этого, фасады обрабатываются декоративными мозаичными панно, вставками, клеймами. Портал главного входа весь решается в заполнении мозаичной композицией праздника, в честь которого планируется освятить главный престол храма - "Похвала Пресвятой Богородицы" (Суббота Акафиста). В архитектурном решении проекта используются мотивы новгородской архитектуры "в переложении" Собора Почаевской Лавры А.В.Щусева, а также архитектурные приемы романской, византийской архитектуры раннего средневековья. Также надо отметить, что в данном архитектурном решении применяется принцип "асимметрии в симметрии", означающий равновесие основных архитектурных объемов при наличии несимметрично разбросанных отдельных деталей.

1.6 Расчет машиномест.

Расчет машиномест проводится на основании Постановления Правительства Москвы от 23.12.2015 № 945-ПП "Об утверждении региональных нормативов градостроительного проектирования города Москвы в области транспорта, автомобильных дорог регионального и межмуниципального значения".

Расчет парковок для временного хранения автотранспортных средств.

$N_{в} = S / S_2 \times K_3 \times K_2$, где:

$N_{в}$ - количество парковочных мест временного хранения автотранспортных средств;

S - суммарная поэтажная площадь объекта;

S_2 - показатель суммарной поэтажной площади объекта на одно машино-место для временного хранения автотранспортных средств;

K_3 - уточняющий коэффициент урбанизации;

K_2 - уточняющий коэффициент к расчетному количеству парковок в зависимости от доступности территории городским общественным пассажирским транспортом.

$S = 1331$ кв. м.

$S_2 = 220$ кв. м. (3.7 религиозное использование)

$K_3 = 0,8$ (зона ТЗ)


$K_2 = 0,85$ (ст. м. Домодедовская)

$1331 / 220 \times 0,8 \times 0,85 = 4,11$ Требуется по расчетам

"МАТЕРИАЛ ПРОВЕРЕН"
Начальник Управления Архитектурного совета
Зайчикова А.М.

Храмовый комплекс при храме Похвалы Пресвятой Богородицы в Зябликове
по адресу: г. Москва, ЮАО, Зябликово, Ореховый проезд, вл. 41 (напротив)

Пояснительная записка (окончание)

Главный архитектор проекта
 Кувшинов И.Н.